

Certificat

Coaching Éducatif et  
Intelligence Émotionnelle



**tech** université  
technologique



## Certificat

# Coaching Éducatif et Intelligence Émotionnelle

- » Modalité: en ligne
- » Durée: 12 semaines
- » Qualification: TECH Université Technologique
- » Intensité: 16h/semaine
- » Horaire: à votre rythme
- » Examens: en ligne

Accès au site web: [www.techtitute.com/fr/education/cours/coaching-educatif-intelligence-emotionnelle](http://www.techtitute.com/fr/education/cours/coaching-educatif-intelligence-emotionnelle)

# Sommaire

01

Présentation

---

*page 4*

02

Objectifs

---

*page 8*

03

Direction de la formation

---

*page 12*

04

Structure et contenu

---

*page 18*

05

Méthodologie

---

*page 24*

06

Diplôme

---

*page 32*

01

# Présentation

Plongé dans un contexte social en pleine mutation, le système éducatif continue de remettre en question le système traditionnel d'enseignement et s'engage dans un nouveau paradigme éducatif qui répond aux exigences et aux besoins du nouveau citoyen du XXI<sup>e</sup> siècle en vue de son entrée sur le marché du travail dans un monde globalisé.





“

*Ce Certificat en Coaching Éducatif et Intelligence Émotionnelle générera un sentiment de sécurité dans l'exercice de votre profession, ce qui vous aidera à vous développer personnellement et professionnellement"*

Les administrations éducatives sont conscientes de la nécessité de préparer les nouvelles générations aux compétences émotionnelles qui leur permettront de s'adapter à ce nouveau modèle de société émergente.

En plus de posséder la Information nécessaire au niveau conceptuel dans leurs domaines de spécialisation, ils doivent développer des compétences socio-émotionnelles qui leur permettent de gérer l'énorme quantité d'informations générées chaque jour, la flexibilité pour s'adapter à différents défis et l'acquisition d'outils et de ressources qui leur permettent de se réinventer.

Il est nécessaire que le centre éducatif offre aux étudiants une Information holistique et complète qui prête attention à la dimension cognitive ainsi qu'à la dimension émotionnelle et relationnelle.

L'émotion et l'apprentissage sont les deux faces d'une même pièce. Le souci de Préparation des personnes capables de s'adapter aux exigences du monde actuel se reflète dans les recommandations d'organisations internationales telles que l'UNESCO (1998a, 1998b), dans le rapport Delors (1997), qui propose les quatre piliers de l'apprentissage pour le XXI<sup>e</sup> siècle: apprendre à connaître, apprendre à faire, apprendre à vivre ensemble et apprendre à être sont étroitement liés aux compétences sociales et émotionnelles nécessaires pour se développer intégralement tout au long de la vie.

Apprendre à vivre ensemble et apprendre à être sont intimement liés aux compétences sociales et émotionnelles nécessaires pour se développer intégralement tout au long de la vie.

La nature inconstante des émotions a traditionnellement rendu difficile leur systématisation. Cependant, leur énergie incite les gens à agir. Et cela les rend clairement détectables et éducatibles. Les neurosciences ont fait de nombreuses découvertes sur le fonctionnement des émotions, leur mode d'action et les conséquences qu'elles ont sur le comportement et notre biologie.

Les processus d'apprentissage génèrent des émotions. Sans émotion, il est impossible d'apprendre. L'association de la pensée et de l'émotion fonctionne main dans la main pour faciliter et motiver l'apprentissage ou pour l'entraver. Connaître les émotions qui favorisent l'apprentissage et celles qui l'entravent est la première des tâches que l'intelligence émotionnelle doit accomplir pour améliorer l'éducation.

Comme tout acte intimement humain, l'apprentissage est soit émotionnel, soit non émotionnel. Prendre conscience de ses émotions et les gérer de manière appropriée est fondamental dans l'éducation.

Le **Certificat en Coaching Éducatif et Intelligence Émotionnelle** contient le programme scientifique le plus complet et le plus actuel du marché. Les principales caractéristiques sont les suivants:

- ♦ Développement de cas pratique présentés par des experts en Coaching Éducatif et Intelligence Émotionnelle
- ♦ Son contenu graphique, schématique et éminemment pratique, qui vise à fournir des informations scientifiques et pratiques sur les disciplines essentielles à la pratique professionnelle
- ♦ Nouveautés sur Coaching Éducatif et Intelligence Émotionnelle
- ♦ Contient des exercices pratiques où le processus d'auto-évaluation peut être réalisé pour améliorer l'apprentissage
- ♦ Il met l'accent sur les méthodologies innovantes en Coaching Éducatif et Intelligence Émotionnelle
- ♦ Tout cela sera complété par des cours théoriques, des questions à l'expert, des forums de discussion sur des sujets controversés et un travail de réflexion individuel
- ♦ Disponibilité des contenus à partir de tout appareil fixe ou portable doté d'une connexion internet



*Mettez vos connaissances à jour grâce au Certificat en Coaching Éducatif et Intelligence Émotionnelle*

“

*Ce Certificat est le meilleur investissement que vous pouvez faire dans la sélection d'un programme de mise à niveau pour deux raisons: en plus de mettre à jour vos connaissances en Coaching Éducatif et Intelligence Émotionnelle, vous obtiendrez un diplôme par TECH Université Technologique”*

Le corps enseignant comprend des , professionnels du Coaching Éducation et Intelligence Émotionnelle, qui apportent l'expérience de leur travail à ce programme, ainsi que des spécialistes reconnus issus de grandes entreprises et d'universités prestigieuses.

Grâce à son contenu multimédia développé avec les dernières technologies éducatives, les spécialistes bénéficieront d'un apprentissage situé et contextuel. Ainsi, ils se formeront dans un environnement simulé qui leur permettra d'apprendre en immersion et de s'entraîner dans des situations réelles.

La conception de ce programme est basée sur l'Apprentissage par Problèmes. Ainsi le professionnel devra essayer de résoudre les différentes situations de pratique professionnelle qui se présentent à lui tout au long du cours académique. Pour ce faire, l'Éducation aura l'aide d'un système vidéo interactif innovant créé par des experts reconnus dans le domaine Coaching Éducatif et Intelligence Émotionnelle ayant une grande expérience de l'enseignement.

*Augmentez votre confiance dans la prise de décision en actualisant vos connaissances grâce à ce Certificat.*

*Saisissez l'occasion de vous informer sur les dernières avancées en matière de Coaching Éducatif et Intelligence Émotionnelle et améliorez la en charge vos élèves.*



# 02 Objectifs

Le Certificat de Coaching Éducatif et Intelligence Émotionnelle vise à faciliter les performances du professionnel qui se consacre au travail avec étudiants dans tous les contextes éducatifs.







“

*Ce Certificat est conçu pour vous aider à mettre à jour vos connaissances en matière de Coaching Éducatif et Intelligence Émotionnelle, avec l'utilisation des dernières technologies éducatives, pour contribuer avec qualité et sécurité à la prise de décision et au suivi de ces étudiants”*



## Objectifs généraux

---

- ♦ Fournir aux étudiants une Information avancée, de nature spécialisée et basée sur des connaissances théoriques et instrumentales
- ♦ Acquérir et développer les compétences et les aptitudes nécessaires pour se qualifier en tant que professionnel de l'éducation avec des compétences en Coaching Éducatif, en médiation et en résolution de conflits, en motivation pour l'apprentissage, en gestion des émotions et en direction

“

*Saisissez l'occasion et faites le pas pour vous tenir au courant des derniers développements en matière de Coaching Éducatif et Intelligence Émotionnelle”*





## Objectifs spécifiques

---

- ♦ Connaître les bases et les principes fondamentaux du Coaching Éducatif
- ♦ Acquérir des connaissances sur les théories éducatives et psychologiques liées au Coaching Éducatif
- ♦ Comprendre le besoin et la recherche de sens dans les processus de Coaching
- ♦ Assumer l'importance de la rencontre dialogique dans l'éducation
- ♦ Se familiariser avec les champs d'action du Coaching Éducatif
- ♦ Connaître les avantages de l'application du Coaching dans les contextes éducatifs
- ♦ Connaître les compétences de l'enseignant-coach
- ♦ Connaître les phases du processus de Coaching Éducatif et savoir les appliquer à des groupes de classe
- ♦ Apprécier le rôle potentiel du Coaching dans la création de synergies au sein des équipes pédagogiques
- ♦ Apprécier et comprendre le rôle du Coaching dans le développement des compétences de gestion
- ♦ Promouvoir une analyse critique et une réflexion sur les problèmes et leurs causes qui affectent les personnes, les groupes et les sociétés, en particulier les enfants, en encourageant un changement d'attitudes et de comportements dans notre société
- ♦ Mener des actions et des programmes visant à sensibiliser à certaines situations d'injustice et à changer les valeurs afin de les combattre
- ♦ Promouvoir la participation de la société, en particulier des enfants et des adolescents et des organisations du secteur, à la transformation du monde
- ♦ Créer des processus d'autonomisation et des espaces de participation démocratique active pour les enfants, visant à transformer les politiques et le modèle de prise de décision sur les questions qui les concernent
- ♦ Promouvoir la recherche et la réflexion sur les questions liées aux enfants et au développement, en fournissant une base pour différentes propositions visant à promouvoir le développement humain
- ♦ Encourager la mise en réseau avec d'autres entités du secteur, afin d'obtenir un plus grand impact dans nos actions
- ♦ pour l'analyse de la réalité sociale, économique, politique et culturelle des différentes sociétés dans lesquelles s'inscrit le travail des agents de coopération au développement
- ♦ Analyser et comprendre les initiatives mondiales de lutte contre la pauvreté
- ♦ Analyser les mécanismes de la motivation
- ♦ Comprendre le talent et son rôle dans l'éducation
- ♦ Réfléchir à la relation entre les compétences clés et le talent
- ♦ Appliquer le test de Gallup pour détecter le talent
- ♦ Savoir appliquer des stratégies pour le développement des talents
- ♦ Explorer les possibilités du Coaching pour découvrir la vocation
- ♦ Connaître les clés de la créativité
- ♦ Apprécier l'importance de la créativité en tant que valeur dans l'éducation
- ♦ Apprendre les techniques de création
- ♦ Développer la créativité

03

# Direction de la formation

Le personnel enseignant du programme comprend des experts de premier plan en matière de Coaching Éducatif et d'Intelligence Émotionnelle qui apportent l'expérience de leur travail à ce programme. En outre, d'autres experts au prestige reconnu participent à sa conception et à son élaboration, complétant ainsi le programme de manière interdisciplinaire.





“

*Apprendre des professionnels de référence, les derniers développements dans les procédures dans Coaching Éducatif et Intelligence Émotionnelle”*

## Directeur invité international

Le Docteur Christian van Nieuwerburgh est la référence internationale en matière de Coaching Éducatif. Il a développé une longue carrière dans ce domaine qui l'a conduit à être l'auteur et l'éditeur d'ouvrages aussi pertinents que *An Introduction to Coaching Skills : A Practical Guide* et *Coaching in Education : Getting Better Results for Students, Educators and Parents*.

Parmi ses nombreuses missions dans ce domaine, il a occupé des postes de direction dans des institutions telles que Growth Coaching International et le International Centre for Coaching in Education, dont il est le Directeur Mondial et le Directeur Exécutif. Il est également Senior Fellow du Centre for Wellbeing Science de l'université de Melbourne et Membre Honoraire de la Carnegie School of Education de l'université Leeds Beckett, au Royaume-Uni.

En tant qu'expert en Coaching, il a donné des conférences sur la motivation et le leadership aux États-Unis, au Royaume-Uni, en Australie, en Europe et en Asie de l'Est, et a publié de nombreux articles dans des revues scientifiques de premier plan.



## Dr Van Nieuwerburgh, Christian

---

- ♦ Directeur mondial chez Growth Coaching International, Australie
- ♦ Directeur exécutif du International Centre for Coaching in Education
- ♦ Auteur et éditeur de livres dans le domaine du Coaching comme *Coaching in Education : Getting Better Results for Students, Educators and Parents*
- ♦ Docteur en Anglais de l'Université de Birmingham
- ♦ Master en Psychologie de la University of East London
- ♦ Professeur de Coaching et de Psychologie Positive au Center for Positive Psychology and Health du Royal College of Surgeons en Irlande
- ♦ Membre honoraire de la Carnegie School of Education à la Leeds Beckett University, Royaume-Uni
- ♦ Membre principal du Centre for Wellbeing Science à la Melbourne Graduate School of Education de l'Université de Melbourne, Australie

“

*Grâce à TECH, vous pourrez apprendre avec les meilleurs professionnels du monde”*

## Direction



### Mme Jiménez Romero, Yolanda

- ◆ Diplôme d'Enseignement Primaire avec Mention en Anglais
- ◆ Directrice des programmes d'Enseignement Universitaire et de Coaching Éducatif à TECH Université Technologique
- ◆ Co-directrice des programmes de Didactique des Langues dans l'Enseignement Maternel et Primaire, de Didactique des Langues et de la Littérature dans l'Enseignement Secondaire, de Didactique Bilingue dans l'Enseignement Secondaire et de Didactique Bilingue dans l'Enseignement Maternel et Primaire à TECH Université Technologique
- ◆ Co-directrice et enseignante du programme de Neurosciences à TECH Université Technologique
- ◆ Co-directrice des programmes d'Intelligence Emotionnelle et d'Orientation Professionnelle à TECH Université Technologique
- ◆ Enseignante dans le programme sur les Capacités Visuelles et la Performance Académique à TECH Université Technologique
- ◆ Enseignante dans le programme High Abilities and Inclusive Education
- ◆ Master en psychopédagogie
- ◆ Master en Neuropsychologie des Hautes Capacités
- ◆ Master en Intelligence Émotionnelle
- ◆ Practitioner de Programmation Neurolinguistique



## Professeurs

### Romero Monteserín, José María

- ♦ Maître de conférences à l'Institut Supérieur d'études Psychologiques (Institut supérieur d'études psychologiques)
- ♦ Licence en Neurosciences Université Complutense de Madrid
- ♦ Master en Gestion des Établissements d'Enseignement, Université Antonio de Nebrija
- ♦ Expert en Gestion et Organisation Universitaire, Université Antonio de Nebrija
- ♦ Expert Universitaire en Gestion des RH dans les Établissements d'Enseignement Supérieur, CEU Cardinal Herrera

### Dr Beltrán Catalán, María

- ♦ Conception de contenu de formation en Jara 3.0
- ♦ Professeur, CEU Cardinal Herrera
- ♦ Doctorat en sciences sociales et juridiques, Université de Córdoba
- ♦ Diplôme en Pédagogie, Université de Sevilla
- ♦ Master en Intervention et de recherche psychologique en justice, santé et protection sociale, Université de Córdoba
- ♦ Expert en Hautes Capacités et Santé en Soins Primaires, CEU Cardinal Herrera

### Dr. Visconti Ibarra, Martin

- ♦ Directeur, Collège bilingue Académie Européenne
- ♦ Docteur en Sciences de l'Éducation et du Comportement
- ♦ Diplôme en Enseignement Primaire
- ♦ Master en difficultés d'apprentissage et processus cognitifs

### Mme Álvarez Medina, Nazaret

- ♦ Licence en psychopédagogie, Université Oberta de Catalunya
- ♦ Diplômée de l'Enseignement Primaire avec Mention en Langue Anglaise, Université Camilo José Cela
- ♦ Master Officiel sur le Traitement Éducatif de la Diversité
- ♦ Diplôme de maîtrise en langue anglaise, Université de La Laguna
- ♦ Diplôme de Coach Educatif et Executive, Université Complutense de Madrid
- ♦ Conseillère pédagogique fonctionnaire titulaire du corps des enseignants de l'enseignement secondaire dans la communauté de Madrid
- ♦ Préparatrice de concours dans l'enseignement public

### Mme Jurado, Pilar

- ♦ Diplômée de l'enseignement primaire Spécialité interculturelle et difficultés d'apprentissage
- ♦ Neurocoach Certifié Expert en Coaching international par l'INA
- ♦ Diplômée de l'Enseignement Primaire, Université de Murcia, spécialisation en interculturel et difficultés d'apprentissage
- ♦ Formatrice en "Gestion du changement" avec des outils comme Lego serious play, au Centre de Hautes Performances Humaines d'Anna Fortea

### Mme Rodrigo Soriano, Roseta

- ♦ Licence en Sociologie, Université de Granada
- ♦ Master en Mariage et Famille, Institut des Sciences pour la Famille, Université de Navarra
- ♦ Docteur en Sociologie
- ♦ Cours de certification internationale Expert en coaching personnel et exécutif, avec PNL, Neurosciences et Intelligence émotionnelle, niveau Excellent Baccalauréat en Sciences Religieuses

# 04

## Structure et contenu

La structure des contenus a été conçue par une équipe de professionnels issus des meilleures centres éducatifs et universités du pays, conscients de l'importance de la Information pour répondre aux besoins des patients. Ainsi, ils se sont engagés à dispenser un enseignement de haute qualité en utilisant les nouvelles technologies éducatives.



“

*Le Certificat en Coaching Éducatif et Intelligence Émotionnelle contient le programme scientifique le plus complet et le plus à jour du marché”*

## Module 1. Intelligence émotionnelle

- 1.1. Définition de l'Intelligence Émotionnelle
  - 1.1.1. Historique de l'IE
  - 1.1.2. Origine et développement de l'IE en Espagne
  - 1.1.3. Différents auteurs qui ont donné une définition de l'IE
  - 1.1.4. Thorndike et l'intelligence sociale
  - 1.1.5. Salovey et Mayer
  - 1.1.6. Daniel Goleman
  - 1.1.7. Définition de l'Intelligence Émotionnelle
  - 1.1.8. Les composantes de l'Intelligence Émotionnelle
  - 1.1.9. Caractéristiques des capacités de l'IE
  - 1.1.10. Les clés pour développer l'intelligence émotionnelle
- 1.2. Émotions
  - 1.2.1. L'émotion?, la voie vers une définition
  - 1.2.2. À quoi servent les émotions ?
  - 1.2.3. Processus émotionnel
    - 1.2.3.1. Différence entre émotion et sentiment
  - 1.2.4. Classification et types d'émotions
- 1.3. Émotions, attitude et compétence
  - 1.3.1. Attitude
    - 1.3.1.1. Qu'est-ce que l'attitude?
    - 1.3.1.2. Les composantes de l'attitude
  - 1.3.2. Optimisme
  - 1.3.3. Compétences émotionnelles
  - 1.3.4. Aptitudes sociales ou relations interpersonnelles
- 1.4. Gestion des émotions
  - 1.4.1. Qu'est-ce que la gestion des émotions?
  - 1.4.2. Conscience de soi
  - 1.4.3. Conscience émotionnelle
  - 1.4.4. Estime de soi
    - 1.4.4.1. Nos forces et nos faiblesses
  - 1.4.5. Communication interne





- 1.4.6. Communication externe
  - 1.4.6.1. Le pouvoir des mots
- 1.4.7. Assertivité
  - 1.4.7.1. Styles de communication
- 1.4.8. Le langage non verbal
- 1.4.9. Posture et émotions
- 1.5. Intelligence émotionnelle et éducation
  - 1.5.1. L'intelligence émotionnelle en classe
  - 1.5.2. Avantages de l'IE en classe
  - 1.5.3. Les avantages de l'intelligence émotionnelle
  - 1.5.4. L'intelligence émotionnelle dans le corps étudiant
  - 1.5.5. Climat de la classe
    - 1.5.5.1. La relation de l'enseignant avec les élèves
    - 1.5.5.2. La relation entre les élèves dans la classe
  - 1.5.6. La compréhension émotionnelle en classe
  - 1.5.7. Intelligence émotionnelle et résultats scolaires
  - 1.5.8. L'apprentissage émotionnel
  - 1.5.9. Outils pour la gestion de la classe
- 1.6. Capacité de réflexion
  - 1.6.1. Approche du concept
  - 1.6.2. Types de capacités et liens entre elles
- 1.7. Capacité d'auto-motivation et de réalisation
  - 1.7.1. L'éducation émotionnelle dans la formation des enseignants
  - 1.7.2. Les émotions dans la pratique de l'enseignement
- 1.8. Le bien-être des enseignants
  - 1.8.1. Les clés du bien-être des enseignants
  - 1.8.2. L'éducation émotionnelle et le rôle de l'enseignant
  - 1.8.3. La méthode de la pensée émotionnelle
    - 1.8.3.1. Conscience de soi
    - 1.8.3.2. Estime de soi
    - 1.8.3.3. Contrôle émotionnel
    - 1.8.3.4. Motivation
    - 1.8.3.5. Empathie
    - 1.8.3.6. Leadership
    - 1.8.3.7. L'enseignant émotionnellement intelligent
    - 1.8.3.8. Empathie et communication avec les étudiants
    - 1.8.3.9. Techniques pour obtenir un *feedback* enrichissant

- 1.9. Les habitudes des personnes à forte Intelligence Émotionnelle
  - 1.9.1. Qu'est-ce qu'une personne dotée d'une Intelligence Émotionnelle élevée?
  - 1.9.2. La triade du succès
  - 1.9.3. Vision personnelle
  - 1.9.4. Leadership personnel
  - 1.9.5. Administration et gestion des personnes
  - 1.9.6. Leadership interpersonnel
  - 1.9.7. Synergie
  - 1.9.8. Flexibilité et adaptation créative
  - 1.9.9. Résilience
  - 1.9.10. Les éléments qui génèrent de hautes performances
- 1.10. Personnes très sensibles
  - 1.10.1. Approche du concept
  - 1.10.2. Haute sensibilité et autres traits de personnalité

## Module 2. Coaching Éducatif

- 2.1. Qu'est-ce que le Coaching Éducatif? Bases et principes fondamentaux
  - 2.1.1. Définition et lien avec les théories pédagogiques et psychologiques
  - 2.1.2. Éduquer pour donner du sens
  - 2.1.3. Noodynamique et Coaching
  - 2.1.4. Orthophonie, Coaching et éducation à l'être
  - 2.1.5. Défis pour l'éducation de l'être depuis le Coaching et l'Orthophonie
  - 2.1.6. Le Coaching au service de la rencontre étudiant entre l'enseignant et l'étudiant: Pédagogie de l'altérité.
  - 2.1.7. Styles de la relation d'aide et Coaching
- 2.2. Domaines d'application du Coaching dans l'éducation
  - 2.2.1. Coaching dans le contexte de la relation enseignant-étudiant Tutorat partagé
  - 2.2.2. Le Coaching dans le contexte de la relation élève-étudiant Tutorat entre pairs
  - 2.2.3. Coaching pour le développement de la profession d'enseignant
  - 2.2.4. Les équipes pédagogiques et les sénats Esprit d'équipe, synergies
  - 2.2.5. Les équipes de gestion et le développement d'outils exécutifs
  - 2.2.6. Coaching pour les parents

- 2.3. Avantages de son application dans les contextes éducatifs
  - 2.3.1. Coaching et développement des fonctions exécutives et de la métacognition
  - 2.3.2. Besoins en matière de coaching et de soutien pédagogique
  - 2.3.3. Coaching pour l'excellence
  - 2.3.4. Estime de soi et développement du concept de soi
- 2.4. Pédagogies basées sur la coopération et le développement de l'autonomie et Coaching
  - 2.4.1. Pédagogies collaboratives
  - 2.4.2. Avantages de l'Apprentissage Collaboratif (AC)
  - 2.4.3. Comment travailler avec AC?
  - 2.4.4. Techniques AC
- 2.5. Styles de la relation d'aide et Coaching
  - 2.5.1. L'enseignant en tant que Coach
  - 2.5.2. Compétences de l'enseignant en tant que "coach" pour les élèves
  - 2.5.3. Coaching dans le cadre du mentorat partagé
  - 2.5.4. Compétences de l'enseignant en tant que facilitateur du changement
  - 2.5.5. Applications dans le groupe classe
  - 2.5.6. Les équipes pédagogiques et les sénats Esprit d'équipe, synergies
  - 2.5.7. Les équipes de gestion et le développement d'outils exécutifs

## Module 3. Talent, vocation et créativité

- 3.1. Le talent et son importance pédagogique
  - 3.1.1. Talent
  - 3.1.2. Composants
  - 3.1.3. Le talent sont diversifiés
  - 3.1.4. Mesurer et découvrir les talents
  - 3.1.5. Test de Gallump
  - 3.1.6. Test de Garp
  - 3.1.7. Caree Scope
  - 3.1.8. MBTI
  - 3.1.9. Success DNA

- 3.2. Talent et compétences clés
  - 3.2.1. Paradigme des compétences clés
  - 3.2.2. Compétences clés
  - 3.2.3. Le rôle des Intelligences
  - 3.2.4. La connaissance: usages et abus dans l'éducation
  - 3.2.5. L'importance des compétences
  - 3.2.6. Le facteur de différenciation de l'attitude
  - 3.2.7. Relation entre le talent, et les compétences clés
- 3.3. Développement du talent
  - 3.3.1. Modalités d'apprentissage Richard Felder
  - 3.3.2. L'élément
  - 3.3.3. Procédures de développement des talents
  - 3.3.4. Dynamique des mentors
  - 3.3.5. Talent et approche éducative
- 3.4. Mécanismes de motivation
  - 3.4.1. Besoins, désirs et motivations
  - 3.4.2. Prise de décision
  - 3.4.3. Capacités exécutives
  - 3.4.4. Procrastination
  - 3.4.5. Devoir, amour et plaisir dans l'éducation
  - 3.4.6. Les habitudes émotionnelles pour la motivation
  - 3.4.7. Croyances pour la motivation
  - 3.4.8. Des valeurs pour la motivation
- 3.5. Vocation, sens et but
  - 3.5.1. L'importance de la vocation
  - 3.5.2. Signification et objectif
  - 3.5.3. Vision, mission, engagement
  - 3.5.4. Explorer la vocation
  - 3.5.5. Vocation d'enseignant
  - 3.5.6. Éduquer à la vocation
- 3.6. Vers une définition de la créativité
  - 3.6.1. Créativité
  - 3.6.2. Fonctionnement du cerveau et créativité
  - 3.6.3. Intelligences, talents et créativité
  - 3.6.4. Émotions et créativité
  - 3.6.5. Croyances et créativité
  - 3.6.6. La pensée divergente
  - 3.6.7. Pensée convergente
  - 3.6.8. Le processus de création et ses phases
  - 3.6.9. La dynamique Disney
- 3.7. Pourquoi la créativité?
  - 3.7.1. Arguments en faveur de la créativité aujourd'hui
  - 3.7.2. Créativité personnelle pour la vie
  - 3.7.3. Créativité dans l'art
  - 3.7.4. Créativité pour la résolution de problèmes
  - 3.7.5. Créativité au service du développement professionnel
  - 3.7.6. Créativité dans les processus de Coaching
- 3.8. Développement de la créativité
  - 3.8.1. Les conditions de la créativité
  - 3.8.2. Disciplines artistiques comme précurseurs de la créativité
  - 3.8.3. L'approche de l'art-thérapie
  - 3.8.4. Créativité appliquée aux défis et à la résolution de problèmes
  - 3.8.5. La pensée relationnelle
  - 3.8.6. Les chapeaux d'Edward de Bono
- 3.9. La créativité comme valeur dans l'Éducation
  - 3.9.1. La nécessité d'encourager la créativité dans l'éducation
  - 3.9.2. Méthodologies actives et nouveauté
  - 3.9.3. Des modèles éducatifs qui valorisent la créativité
  - 3.9.4. Moyens, temps et espaces pour appliquer la créativité en classe
  - 3.9.5. L'éducation perturbatrice
  - 3.9.6. *Visual Thinking*
  - 3.9.7. Penser en termes de conception
- 3.10. Techniques créatives
  - 3.10.1. Techniques de pensée relationnelle
  - 3.10.2. Techniques pour générer des idées
  - 3.10.3. Techniques d'évaluation des idées
  - 3.10.4. Exercices de remue-méninges
  - 3.10.5. Disciplines artistiques pour le développement créatif
  - 3.10.6. Méthode RCS
  - 3.10.7. Autres techniques et méthodes

# 05

# Méthodologie

Ce programme de formation offre une manière différente d'apprendre. Notre méthodologie est développée à travers un mode d'apprentissage cyclique: ***el Relearning***.

Ce système d'enseignement s'utilise, notamment, dans les Écoles de Médecine les plus prestigieuses du monde. De plus, il a été considéré comme l'une des méthodologies les plus efficaces par des magazines scientifiques de renom comme par exemple le ***New England Journal of Medicine***.







“

*Découvrez Relearning, un système qui abandonne l'apprentissage linéaire conventionnel pour vous emmener à travers des systèmes d'enseignement cycliques: une façon d'apprendre qui s'est avérée extrêmement efficace, en particulier dans les matières qui nécessitent une mémorisation"*

## À TECH, School nous utilisons la Méthode des cas

Dans une situation donnée, que feriez-vous? Tout au long du programme, les étudiants seront confrontés à de multiples cas simulés, basés sur des situations réelles, dans lesquels ils devront enquêter, établir des hypothèses et, enfin, résoudre la situation. Il existe de nombreuses preuves scientifiques de l'efficacité de cette méthode.

*Avec TECH, le professeur, l'enseignant ou le conférencier fait l'expérience d'une méthode d'apprentissage qui ébranle les fondements des universités traditionnelles du monde entier.*



*C'est une technique qui développe l'esprit critique et prépare l'éducateur à prendre des décisions, à défendre des arguments et à confronter des opinions.*

“

*Saviez-vous que cette méthode a été développée en 1912, à Harvard, pour les étudiants en Droit? La méthode des cas consiste à présenter aux apprenants des situations réelles complexes pour qu'ils s'entraînent à prendre des décisions et pour qu'ils soient capables de justifier la manière de les résoudre. En 1924, elle a été établie comme une méthode d'enseignement standard à Harvard”*

#### L'efficacité de la méthode est justifiée par quatre réalisations clés:

1. Les professeurs qui suivent cette méthode parviennent non seulement à assimiler les concepts, mais aussi à développer leur capacité mentale, grâce à des exercices d'évaluation de situations réelles et à l'application des connaissances.
2. L'apprentissage est solidement traduit en compétences pratiques qui permettent à l'éducateur de mieux intégrer ses connaissances dans sa pratique quotidienne.
3. L'assimilation des idées et des concepts est rendue plus facile et plus efficace, grâce à l'utilisation de situations issues de l'enseignement réel.
4. Le sentiment d'efficacité de l'effort investi devient un stimulus très important pour les étudiants, qui se traduit par un plus grand intérêt pour l'apprentissage et une augmentation du temps passé à travailler sur le cours.



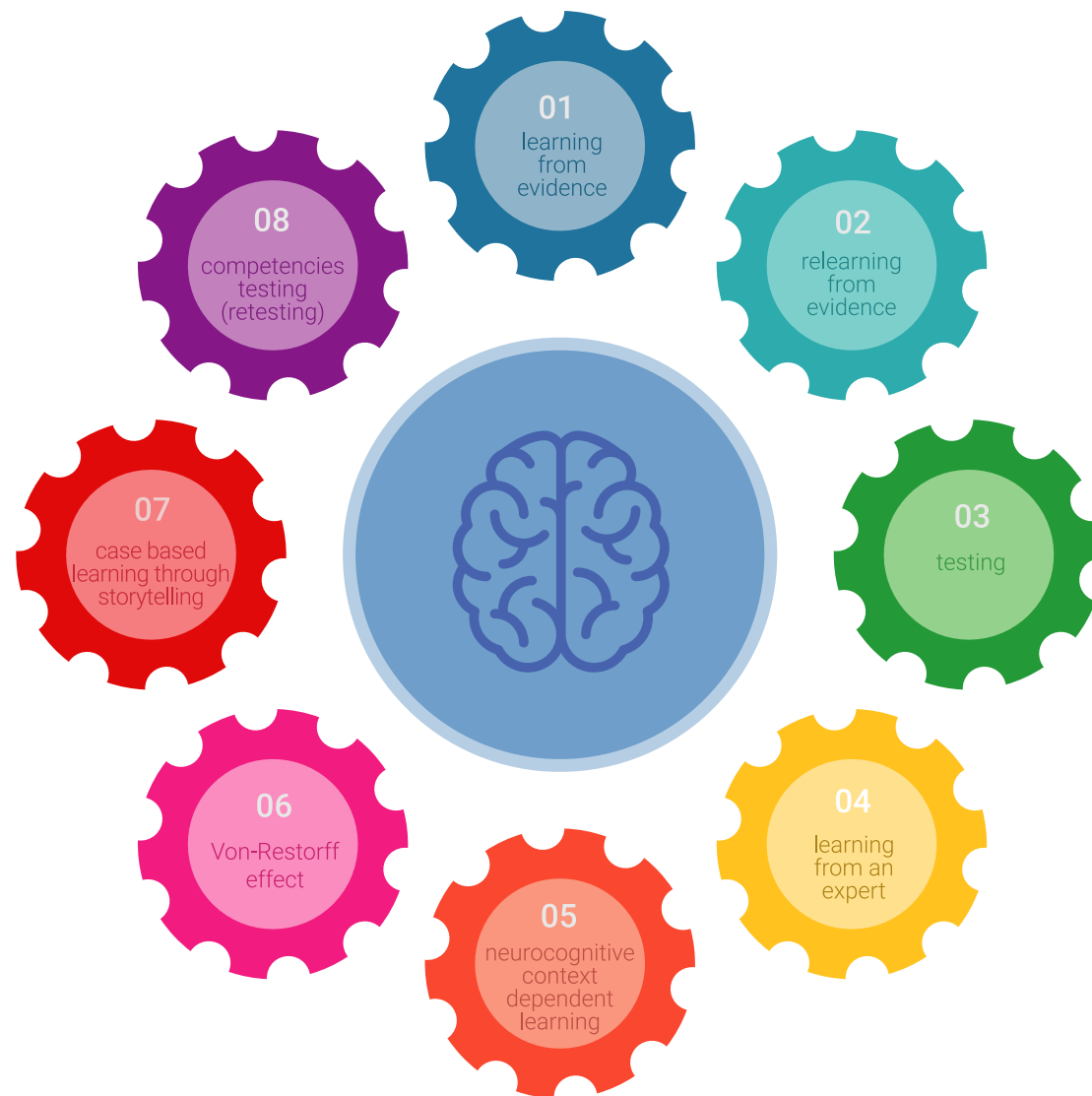
## Relearning Methodology

TECH renforce l'utilisation de la méthode des cas avec la meilleure méthodologie d'enseignement 100% en ligne du moment: Relearning.

Cette université est la première au monde à combiner des études de cas avec un système d'apprentissage 100% en ligne basé sur la répétition, combinant un minimum de 8 éléments différents dans chaque leçon, ce qui constitue une véritable révolution par rapport à la simple étude et analyse de cas.

*L'éducateur apprendra à travers des cas réels et la résolution de situations complexes dans des environnements d'apprentissage simulés.*

*Ces simulations sont développées à l'aide de logiciels de pointe pour faciliter l'apprentissage immersif.*



Selon les indicateurs de qualité de la meilleure université en ligne du monde hispanophone (Columbia University). La méthode Relearning, à la pointe de la pédagogie mondiale, a réussi à améliorer le niveau de satisfaction globale des professionnels finalisant leurs études.

Grâce à cette méthodologie, nous avons formé plus de 85.000 éducateurs avec un succès sans précédent et ce dans toutes les spécialisations. Notre méthodologie d'enseignement est développée dans un environnement très exigeant, avec un corps étudiant universitaire au profil socio-économique élevé et dont l'âge moyen est de 43,5 ans.

*Le Relearning vous permettra d'apprendre plus facilement et de manière plus productive tout en développant un esprit critique, en défendant des arguments et en contrastant des opinions: une équation directe vers le succès.*

Dans notre programme, l'apprentissage n'est pas un processus linéaire mais il se déroule en spirale (nous apprenons, désapprenons, oublions et réapprenons). Par conséquent, ils combinent chacun de ces éléments de manière concentrique.

Selon les normes internationales les plus élevées, la note globale de notre système d'apprentissage est de 8,01.



Ce programme offre le meilleur matériel pédagogique, soigneusement préparé pour les professionnels:



#### Support d'étude

Tous les contenus didactiques sont créés par les spécialistes qui enseignent les cours. Ils ont été conçus en exclusivité pour la formation afin que le développement didactique soit vraiment spécifique et concret.

Ces contenus sont ensuite appliqués au format audiovisuel, pour créer la méthode de travail TECH online. Tout cela, élaboré avec les dernières techniques afin d'offrir des éléments de haute qualité dans chacun des supports qui sont mis à la disposition de l'apprenant.



#### Techniques et procédures éducateurs en vidéo

TECH met les techniques les plus innovantes, avec les dernières avancées pédagogiques, au premier plan de l'actualité de l'Éducation. Tout cela, à la première personne, expliqué et détaillé rigoureusement pour atteindre une compréhension complète. Et surtout, vous pouvez les regarder autant de fois que vous le souhaitez.



#### Résumés interactifs

Nous présentons les contenus de manière attrayante et dynamique dans des dossiers multimédias comprenant des fichiers audios, des vidéos, des images, des diagrammes et des cartes conceptuelles afin de consolider les connaissances.

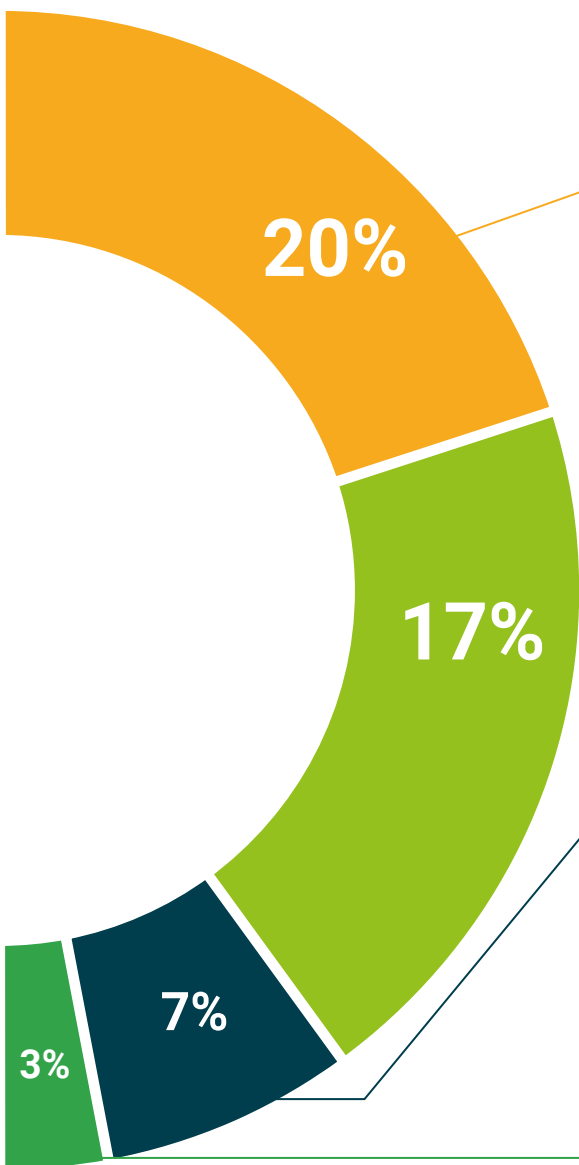
Ce système éducatif unique pour la présentation de contenu multimédia a été récompensé par Microsoft en tant que "European Success Story".



#### Bibliographie complémentaire

Articles récents, documents de consensus et directives internationales, entre autres. Dans la bibliothèque virtuelle de TECH, l'étudiant aura accès à tout ce dont il a besoin pour compléter sa formation.





**Analyses de cas menées et développées par des experts**

Un apprentissage efficace doit nécessairement être contextuel. Pour cette raison, TECH présente le développement de cas réels dans lesquels l'expert guidera l'étudiant à travers le développement de la prise en charge et la résolution de différentes situations: une manière claire et directe d'atteindre le plus haut degré de compréhension.



**Testing & Retesting**

Les connaissances de l'étudiant sont périodiquement évaluées et réévaluées tout au long du programme, par le biais d'activités et d'exercices d'évaluation et d'auto-évaluation, afin que l'étudiant puisse vérifier comment il atteint ses objectifs.



**Cours magistraux**

Il existe des preuves scientifiques de l'utilité de l'observation par un tiers expert. La méthode "Learning from an Expert" renforce les connaissances et la mémoire, et donne confiance dans les futures décisions difficiles.



**Guides d'action rapide**

À TECH nous vous proposons les contenus les plus pertinents du cours sous forme de feuilles de travail ou de guides d'action rapide. Un moyen synthétique, pratique et efficace pour vous permettre de progresser dans votre apprentissage.



06

# Diplôme

Le Certificat en Coaching Éducatif et Intelligence Émotionnelle vous garantit, en plus de la formation la plus rigoureuse et la plus actuelle, l'accès à un diplôme universitaire de Certificat délivré par TECH Université Technologique.





“

*Réussissez ce programme et recevez votre Certificat sans déplacements ni formalités administratives”*

Ce **Certificat en Coaching Éducatif et Intelligence Émotionnelle** contient le programme scientifique le plus complet et le plus actuel du marché.

Après avoir réussi l'évaluation, l'étudiant recevra par courrier postal\* avec accusé de réception son correspondant diplôme de **Certificat** délivré par **TECH Université Technologique**.

Le diplôme délivré par **TECH Université Technologique** indiquera la note obtenue lors du Certificat, et répond aux exigences communément demandées par les bourses d'emploi, les concours et les commissions d'évaluation des carrières professionnelles.

Diplôme: **Certificat en Coaching Éducatif et Intelligence Émotionnelle**

N.º d'Heures Officielles: **450 h.**



future

santé confiance personnes

éducation information tuteurs

garantie accréditation enseignement

institutions technologie apprentissage

communauté engagement

**tech** université  
technologique

Certificat

Coaching Éducatif et  
Intelligence Émotionnelle

- » Modalité: en ligne
- » Durée: 12 semaines
- » Qualification: TECH Université Technologique
- » Intensité: 16h/semaine
- » Horaire: à votre rythme
- » Examens: en ligne

# Certificat

## Coaching Éducatif et Intelligence Émotionnelle

