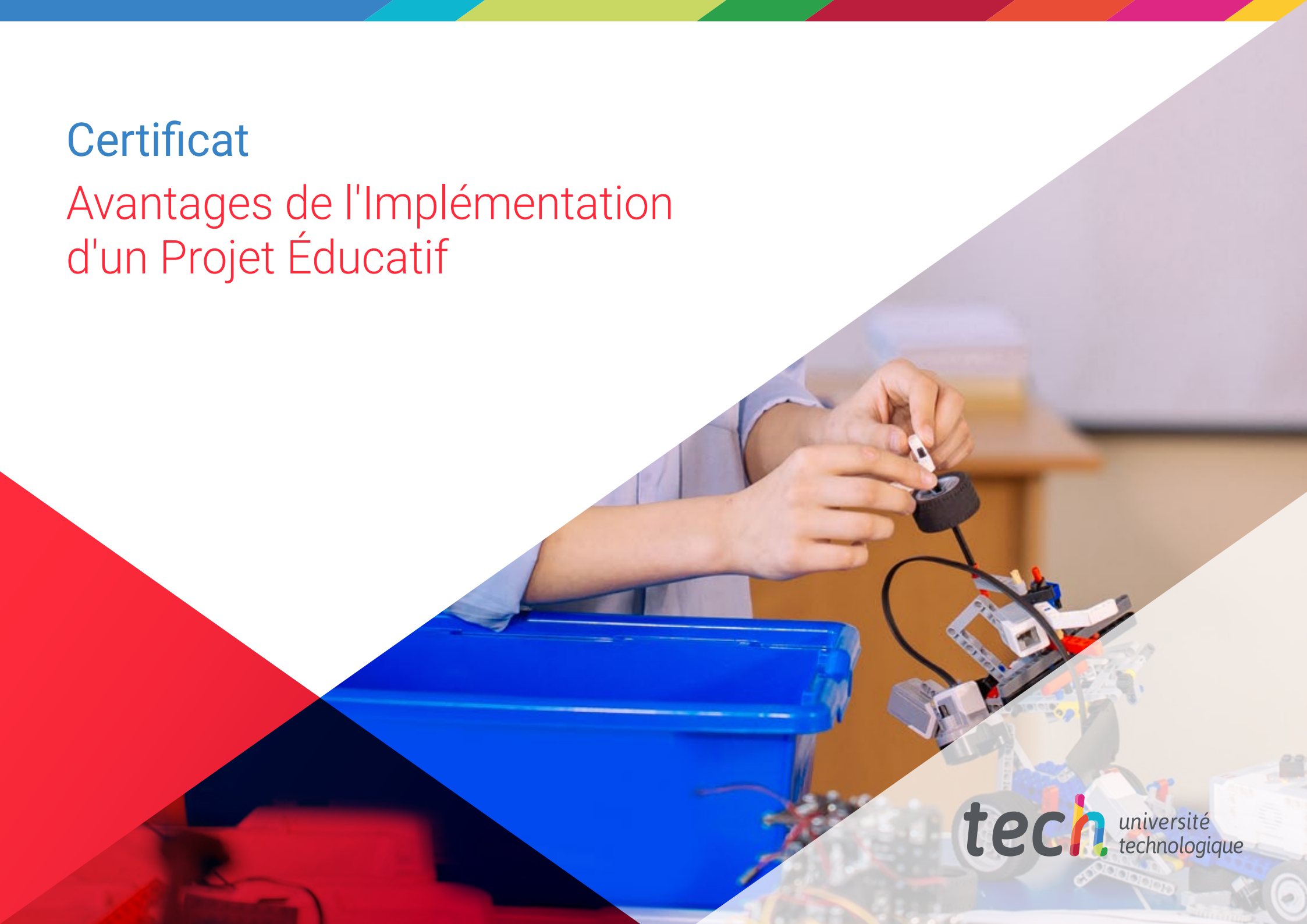


Certificat

Avantages de l'Implémentation d'un Projet Éducatif





Certificat

Avantages de l'Implémentation d'un Projet Éducatif

- » Modalité: en ligne
- » Durée: 12 semaines
- » Qualification: TECH Université Technologique
- » Intensité: 16h/semaine
- » Horaire: à votre rythme
- » Examens: en ligne

Accès au site web: www.techtitute.com/fr/education/cours/avantages-implementation-projet-educatif

Sommaire

01

Présentation

page 4

02

Objectifs

page 8

03

Direction de la formation

page 12

04

Structure et contenu

page 16

05

Méthodologie

page 22

06

Diplôme

page 30

01

Présentation

Cette formation permet aux professionnels de ce domaine d'accroître leur capacité de réussite, ce qui se traduit par une amélioration des pratiques et des performances qui aura un impact direct sur le traitement éducatif, l'amélioration du système éducatif et le bénéfice social pour l'ensemble de la communauté.





“

*Ce Certificat en Avantages de l'Implémentation d'un
Projet Éducatif vous donnera un sentiment de sécurité
dans l'exercice de votre profession, ce qui vous aidera à
vous développer personnellement et professionnellement"*

Pour toutes ces raisons, un centre éducatif qui veut être une référence et vise la qualité et l'efficacité dans ses pratiques, doit être un expert dans la programmation et la mise en œuvre de projets éducatifs. Ce Certificat favorise une vision globale qui permettra l'implémentation, ou la transformation, de projets éducatifs destinés à constituer l'essence du centre, quelle que soit leur nature.

Grâce à cette formation, les centres éducatifs seront en mesure de construire, les connaissances Scientifique appropriées, les piliers fondamentaux du projet éducatif, en tenant compte de chacun des facteurs qui doivent être traités dans le processus de programmation et de l'implémentation. Si cela n'est pas fait, les écoles sont condamnées à suivre les modes, à gaspiller inutilement du temps et de l'argent et, surtout, à ne pas parvenir à tracer un chemin suffisamment stable pour que les élèves puissent y marcher et développer pleinement leurs capacités et leur potentiel.

Ce programme est unique dans la mesure où il parvient à fournir les outils nécessaires pour construire ce noyau de l'école afin qu'il soit durable, viable et, bien sûr, efficace. En outre, le corps enseignant possède une vaste expérience personnelle et professionnelle dans tous les types de projets éducatifs, ce qui signifie que ce Certificat n'est pas développé à partir de la théorie pure, mais à partir de l'évidence scientifique des pratiques dans tous les types de centres éducatifs. D'autre part, le mode en ligne garantit que les meilleurs experts et professionnels dans chacun des domaines de la programmation et de l' Implémentation de projets éducatifs, peuvent être trouvés dans le casting des enseignants qui enseignent ce Certificat.

Une autre des raisons qui rendent ce Certificat unique est la spécialisation dans tous les domaines nécessaires à la programmation et à l'implémentation de projets éducatifs. Alors que d'autres programmes se concentrent sur quelques aspects seulement, la formation offerte par vous permet d'étudier chacun des domaines qui vous aideront à assembler la construction idéale du projet éducatif. Ainsi, en commençant par une introduction aux projets éducatifs et à leurs éléments les plus importants, il se poursuivra par la spécification des types de projets les plus innovants et les plus significatifs sur la scène internationale, à partir desquels chaque centre éducatif peut être réfléchi ou incité à les mettre en œuvre.

Ce **Certificat en Avantages de l'Implémentation d'un Projet Éducatif** contient le programme académique le plus complet et le plus actuel du marché. Les principales caractéristiques sont les suivantes:

- ♦ Développement de études de cas présentées par des experts en Avantages de l'Implémentation d'un Projet Éducatif
- ♦ Son contenu graphique, schématique et éminemment pratique, qui vise à fournir des informations scientifiques et pratiques sur les disciplines essentielles à la pratique professionnelle
- ♦ Actualités sur les Avantages de l'Implémentation d'un Projet Éducatif
- ♦ Contient des exercices pratiques où le processus d'auto-évaluation peut être réalisé pour améliorer l'apprentissage
- ♦ Il se concentre sur les méthodologies innovantes et les Avantages de l' Implémentation d'un Projet Éducatif
- ♦ Tout cela sera complété par des cours théoriques, des questions à l'expert, des forums de discussion sur des sujets controversés et un travail de réflexion individuel
- ♦ Disponibilité des contenus à partir de tout appareil fixe ou portable doté d'une connexion internet



Actualisez vos connaissances grâce au Certificat en Avantages de l'Implémentation d'un Projet Éducatif"

“

Ce Certificat est le meilleur investissement que vous puissiez faire dans le choix d'un programme de remise à niveau pour deux raisons: en plus de mettre à jour vos connaissances en matière d'Avantages et d'Implémentation d'un Projet Éducatif, vous obtiendrez un diplôme de TECH Université technologique"

Son corps enseignant comprend des professionnels appartenant au domaine des Avantages de l'Implémentation d'un Projet Éducatif, qui apportent à cette formation l'expérience de leur travail, ainsi que des spécialistes reconnus appartenant à des sociétés de référence et à des universités prestigieuses.

Grâce à son contenu multimédia développé avec les dernières technologies éducatives, les spécialistes bénéficieront d'un apprentissage situé et contextuel. Ainsi, ils se formeront dans un environnement simulé qui leur permettra d'apprendre en immersion et de s'entraîner dans des situations réelles.

La conception de ce programme est axée sur l'apprentissage par les problèmes, grâce auquel le Édicateurs doit essayer de résoudre les différentes situations de pratique professionnelle qui se présentent tout au long du cours académique. Pour ce faire, l'éducateur aura l'aide d'un système vidéo interactif innovant créé par des experts reconnus dans le domaine des Avantages de l'Implémentation d'un Projet Éducatif ayant une grande expérience de l'enseignement.

Augmentez votre confiance dans la prise de décision en actualisant vos connaissances grâce à ce Certificat.

Profitez de l'occasion pour découvrir les dernières avancées en matière d'Avantages de l'Implémentation d'un Projet Éducatif et améliorez la attention à vos élèves.



02

Objectifs

Le Certificat en Avantages de l'Implémentation d'un Projet Éducatif a pour but de faciliter les actions des professionnels qui se consacrent au travail avec les étudiants dans le domaine éducatif.



“

Ce Certificat est conçu pour vous permettre d'actualiser vos connaissances en matière d'Avantages de l'Implémentation d'un Projet Éducatif, avec l'utilisation des dernières technologies éducatives, afin de contribuer avec qualité et sécurité à la prise de décision et au suivi de vos élèves"



Objectifs généraux

- ♦ Connaître les éléments les plus importants du projet éducatif
- ♦ Former des personnes dans le domaine de l'éducation afin d'améliorer les projets éducatifs qu'elles utilisent, ou de développer un projet innovant de leur propre création ou basé sur des données probantes
- ♦ Étudier chacune des phases de programmation et d'implémentation d'un projet éducatif
- ♦ Analyser les facteurs essentiels à prendre en compte dans la programmation et l'implémentation d'un projet éducatif
- ♦ Obtenir une vision globale de l'ensemble du processus et pas seulement une position partielle
- ♦ Comprendre le rôle de chacun des acteurs éducatifs dans chaque phase de la programmation et de l'implémentation du projet éducatif
- ♦ Approfondir les facteurs essentiels de réussite du projet éducatif
- ♦ Devenir un expert dans la gestion ou la participation à un projet éducatif de qualité
- ♦ Aider les étudiants à développer les compétences nécessaires à la programmation et à la mise en œuvre de projets éducatifs
- ♦ Fournir aux apprenants les outils nécessaires à la création de leur propre projet éducatif innovant





Objectifs spécifiques

- ♦ Apprendre à développer un projet fondé sur des preuves dans toutes ses phases
- ♦ Connaître les projets d'éducation artistique les plus importants et les plus innovants
- ♦ Découvrir les projets d'éducation à la santé les plus nécessaires dans un centre éducatif
- ♦ Analyser les projets d'éducation sportive susceptibles d'intéresser les établissements scolaires
- ♦ Comprendre les types de projets éducatifs pour l'apprentissage des langues
- ♦ Comprendre les types de projets éducatifs pour générer l'excellence dans un établissement scolaire
- ♦ Analyser les facteurs et les mesures les plus importants à prendre par l'école afin d'atteindre une excellence significative
- ♦ Découvrir d'autres projets éducatifs novateurs possibles qui ont le vent en poupe au niveau international
- ♦ Connaître les avantages de l'implémentation d'un projet éducatif
- ♦ Étudier les bénéfices générés dans l'école en tant qu'institution
- ♦ Analyser l'amélioration de l'identité, du style et de la présence de ces établissements
- ♦ Découvrir les avantages pour les étudiants et leurs familles

03

Direction de la formation

Le corps enseignant du programme comprend des experts de premier plan en Avantages de l'Implémentation d'un Projet Éducatif et apportent cette formation l'expérience de leur travail. En outre, d'autres experts au prestige reconnu participent à sa conception et à son élaboration, complétant ainsi le programme de manière interdisciplinaire.



“

Apprenez des professionnels de premier plan, les dernières avancées des procédures dans le domaine des Avantages de l'Implémentation d'un Projet Éducatif"

Direction



M. Pattier Bocos, Daniel

- ◆ Spécialiste de l'Innovation Éducative
- ◆ Chercheur et professeur d'université à la faculté d'Éducation de l'Université Complutense de Madrid
- ◆ Finaliste du prix du Meilleur Enseignant d'Espagne aux Educa Abanca Awards

Professeurs

M. Ortiz Gomez, Juan Saunier

- ◆ Conférencier spécialisé dans le Leadership Éducatif en Centres de Processus de Changement et d'Innovation
- ◆ Expert en Gestion et Direction de Centres Educatifs
- ◆ Professeur de collège et de lycée, avec une expérience en tant que Directeur Général d'un centre éducatif

Mme Hidalgo Pérez, Miriam

- ◆ Spécialiste en Direction de Centres Éducatifs
- ◆ Enseignante Experte en Besoins Éducatifs Spéciaux et Conseillère d'Orientation
- ◆ Membre de l'équipe de direction d'un centre éducatif de la Communauté de Madrid



03

Structure et contenu

La structure des contenus a été conçue par une équipe de professionnels issus des meilleurs centres éducatifs et universités d'Espagne, conscients de l'actualité de la formation innovante, et engagés dans un enseignement de qualité grâce aux nouvelles technologies éducatives.





“

Ce Certificat en Avantages de l'Implémentation d'un Projet Éducatif, contient le programme le plus complet et le plus à jour du marché"

Module 1. Avantages de l'implémentation d'un projet éducatifs

- 1.1. Pour l'école en tant qu'institution: identité, style et présence
 - 1.1.1. Groupes qui composent une école: l'institution, les élèves et leurs familles, les éducateurs
 - 1.1.2. Le projet éducatif est une réalité vivante
 - 1.1.3. Dimensions du projet éducatif
 - 1.1.3.1. Vers la tradition. Identité/caractère, mission
 - 1.1.3.2. Vers l'avenir. Le style, la vision
 - 1.1.3.3. Le lien tradition-futur: la présence, les valeurs
 - 1.1.4. Honnêteté et cohérence
 - 1.1.5. Identité. Le développement actualisé de sa mission (caractère distinctif).
 - 1.1.6. Style. De l'image de ce qu'elle veut faire (vision) à la manière de le faire
 - 1.1.7. Présence. La réalisation pratique des valeurs
 - 1.1.8. Les trois dimensions du projet éducatif comme références stratégiques.
- 1.2. Pour les élèves et leurs familles
 - 1.2.1. L'image de l'école dit de son projet éducatif
 - 1.2.2. Dimensions relationnelles du projet éducatif
 - 1.2.2.1. Vers les destinataires internes de l'action éducative: les élèves
 - 1.2.2.2. Vers les externes de l'action éducative: les familles
 - 1.2.3. Communication et cohérence
 - 1.2.4. Dimensions communicatives essentielles d'un projet éducatif
 - 1.2.5. Identité. Une formation intégrale bien fondée, ancrée dans la tradition
 - 1.2.6. Style. L'apprentissage de connaissances et de compétences dans le domaine de la formation du caractère
 - 1.2.7. Présence. L'éducation des citoyens d'aujourd'hui avec l'empreinte
 - 1.2.8. Les trois dimensions du projet éducatif comme base du marketing scolaire
 - 1.2.9. Relation clientéliste et appartenance
- 1.3. Pour les éducateurs: enseignants et autres personnels
 - 1.3.1. Les éducateurs en tant que *Stakeholders*
 - 1.3.2. Les éducateurs, pierre angulaire d'un projet éducatif
 - 1.3.3. Capital humain, capital social et capital décisionnel
 - 1.3.4. La participation essentielle des éducateurs à l'élaboration du projet éducatif





- 1.3.5. Climat et cohérence
- 1.3.6. Projet, changement et personnes: il n'est pas possible de réguler les trois.
- 1.3.7. Identité. Clarté des intentions éducatives et de l'identité de l'éducateur
- 1.3.8. Style. Conception d'une forme de présence, de principes méthodologiques et de pratiques pédagogiques communes
- 1.3.9. Présence. Établissement des priorités éducatives, des structures organisationnelles, des besoins de formation
- 1.3.10. Les trois dimensions du projet éducatif comme axes de la gestion des ressources humaines.
- 1.4. Pour la force motrice de l'école I: amélioration du style de gestion
 - 1.4.1. Principaux moteurs d'une école : style de gestion, dirigeants et alignement collectif
 - 1.4.2. Projet éducatif et direction des établissements scolaires
 - 1.4.3. Le manager leader comme référence morale
 - 1.4.4. Le style de management comme référence pédagogique
 - 1.4.5. Peut-on parler d'un projet managérial?
 - 1.4.6. Éléments du style de gestion dépendant du projet éducatif
 - 1.4.6.1. Structures organisationnelles
 - 1.4.6.2. Le style de la direction
 - 1.4.6.3. La possibilité d'autres leaderships
 - 1.4.6.4. Les formes de participation et de délégation
 - 1.4.7. Adéquation des structures organisationnelles à l'identité, au style et à la présence de l'institution
 - 1.4.8. Le développement progressif d'une culture de gestion locale
- 1.5. Pour la force motrice de l'école II: la génération de leaders
 - 1.5.1. Les managers en tant que leaders
 - 1.5.2. Les trois capitaux du dirigeant- humain, social et décisionnel- et le projet éducatif
 - 1.5.3. Faire remonter les talents à la surface
 - 1.5.4. Capacité, engagement et service
 - 1.5.5. Projet éducatif, flexibilité organisationnelle et leadership
 - 1.5.6. Projet éducatif, processus d'innovation et leadership
 - 1.5.7. Projet éducatif, créativité et leadership
 - 1.5.8. Vers une fonction d'enseignement dans la clé du leadership
 - 1.5.9. Formation des leaders

- 1.6. Pour la force motrice de l'école III: alignement sur la mission-vision-valeurs
 - 1.6.1. La nécessité d'un alignement
 - 1.6.2. Principaux obstacles à l'alignement
 - 1.6.3. Le leader en tant qu'aligneur
 - 1.6.4. L'apprentissage tout au long de la vie en tant qu'éducateur: développer ses propres lignes de compétence
 - 1.6.5. Du sac à dos de l'enseignant aux habitudes d'enseignement partagées
 - 1.6.6. Projet éducatif et développement d'une culture professionnelle de l'enseignement
 - 1.6.7. Ressources pour l'évaluation authentique
 - 1.6.8. L'évaluation de la qualité du service éducatif
 - 1.6.8.1. Réalité locale
 - 1.6.8.2. Caractère systémique
 - 1.6.8.3. Priorité absolue aux activités d'enseignement et d'apprentissage
- 1.7. Pour le progrès éducatif I: adaptation aux étudiants, aux méthodologies actives et aux exigences de l'environnement
 - 1.7.1. L'importance des objectifs éducatifs
 - 1.7.2. L'importance des connaissances scientifiques sur la façon dont nous apprenons
 - 1.7.3. Comment se manifeste l'évolution d'une école?
 - 1.7.4. Concentration sur les processus de croissance
 - 1.7.5. Concentration sur les processus d'apprentissage systématique
 - 1.7.6. Priorité aux méthodologies actives: tout est question d'apprentissage
 - 1.7.7. Donner la priorité à l'apprentissage en situation
 - 1.7.8. Adéquation à la demande de l'environnement
 - 1.7.9. Au-delà des besoins actuels: un projet éducatif avec une "vision de l'avenir"
 - 1.7.10. Projet éducatif et recherche opérationnelle
- 1.8. Pour la promotion de l'éducation II: améliorer le cadre de vie, d'apprentissage et de travail Durabilité
 - 1.8.1. Le projet éducatif comme base d'un climat scolaire adéquat
 - 1.8.2. Le projet éducatif et la coexistence
 - 1.8.3. Projet éducatif et style d'apprentissage
 - 1.8.4. Projet éducatif et organisation du travail
 - 1.8.5. L'appui de la direction
 - 1.8.6. La durabilité du travail dans un centre éducatif
 - 1.8.7. Éléments de la durabilité
 - 1.8.7.1. Le plan stratégique de l'école
 - 1.8.7.2. Les indicateurs pratiques de qualité
 - 1.8.7.3. Le système d'évaluation global
 - 1.8.7.4. La tradition éducative propre
- 1.9. Pour la promotion de l'éducation III: relation avec l'environnement, les autres centres de la région ou du même réseau
 - 1.9.1. Avoir son propre profil et une voix reconnaissable dans l'environnement
 - 1.9.2. S'ouvrir à la réalité environnante
 - 1.9.2.1. Connaître l'environnement
 - 1.9.2.2. Interagir avec lui
 - 1.9.3. S'identifier à d'autres centres de la même institution ou de la même région
 - 1.9.4. De l'apprentissage par les pairs en classe à l'apprentissage entre écoles
 - 1.9.5. Les expériences partagées
 - 1.9.6. Projet cadre institutionnel et projet éducatif propre
 - 1.9.6.1. Le cadre commun
 - 1.9.6.2. Des besoins et des sensibilités différents
 - 1.9.6.3. Qu'apporte la dialectique global-local à son propre projet éducatif?
 - 1.9.7. Projet éducatif propre et cadre juridique
- 1.10. Pour la promotion de l'éducation IV: approfondissement de l'idéologie et du style
 - 1.10.1. Idéologie, mission, caractère. Trois termes complémentaires
 - 1.10.2. La mission sous-tend les lignes de base du projet éducatif
 - 1.10.3. Le projet éducatif développe le caractère spécifique
 - 1.10.4. L'alignement entre le projet éducatif et l'idéologie
 - 1.10.5. Le façonnement d'un style de faire et de réfléchir dans l'éducation
 - 1.10.6. L'actualisation du projet éducatif actualise la perspective à partir de laquelle les nouvelles réalités sont abordées
 - 1.10.7. Il est nécessaire de repenser périodiquement les principes fondamentaux
 - 1.10.8. Idéologie, projet éducatif et transmission d'une tradition éducative

Module 2. Circonstances qui influencent la programmation et l'implémentation du projet éducatif

- 2.1. Cadre législatif du projet éducatif
 - 2.1.1. Au niveau national
 - 2.1.2. Au niveau régional ou provincial
- 2.2. Administrations et soutien institutionnel
 - 2.2.1. Au niveau national
 - 2.2.2. Au niveau régional ou provincial
 - 2.2.3. Au niveau local (conseil local, services de police)
- 2.3. Champ d'application du projet
 - 2.3.1. Propriété de la structure
 - 2.3.2. Situation physique et socio-culturelle du lieu où il se trouve
- 2.4. Ressources personnelles
 - 2.4.1. Organigramme de l'école dans le projet éducatif
 - 2.4.2. L'équipe de direction
 - 2.4.3. Professeur
 - 2.4.4. PAS
 - 2.4.5. Personnel non-enseignant
 - 2.4.6. Formation
 - 2.4.7. Recrutements
- 2.5. Facteurs économiques
 - 2.5.1. Au niveau de l'État
 - 2.5.2. Au niveau régional ou provincial
 - 2.5.3. Revenus liés à la propriété de la structure
 - 2.5.4. Revenus d'autres sources
- 2.6. Transparence du projet éducatif
 - 2.6.1. Informations sur le projet
 - 2.6.2. Résultats de la pratique éducative
- 2.7. Implication des acteurs de l'éducation
 - 2.7.1. Identification personnelle avec le projet
 - 2.7.2. Personnel de l'école
 - 2.7.3. Familles
- 2.8. Facteurs de qualité pour la création d'un projet éducatif
 - 2.8.1. Projet de centre d'intégration vs. Exclusivement
 - 2.8.1.1. Au niveau des étudiants
 - 2.8.1.2. Au niveau des enseignants
 - 2.8.1.3. Au niveau des méthodologies
- 2.9. Difficulté à faire face au changement et à s'adapter à la réalité
 - 2.9.1. Zone de *confort*
 - 2.9.2. Craintes et faiblesses
- 2.10. Analyse des résultats et nouvelles propositions
 - 2.10.1. Au niveau des tests externes
 - 2.10.2. Au niveau des tests internes
 - 2.10.3. Satisfaction des familles par rapport à différents éléments (programme d'études, personnel, etc.)
 - 2.10.4. Satisfaction des enseignants



Une expérience unique, clé et décisive pour stimuler votre développement professionnel"

04

Méthodologie

Ce programme de formation offre une manière différente d'apprendre. Notre méthodologie est développée à travers un mode d'apprentissage cyclique: ***el Relearning***.

Ce système d'enseignement s'utilise, notamment, dans les Écoles de Médecine les plus prestigieuses du monde. De plus, il a été considéré comme l'une des méthodologies les plus efficaces par des magazines scientifiques de renom comme par exemple le ***New England Journal of Medicine***.



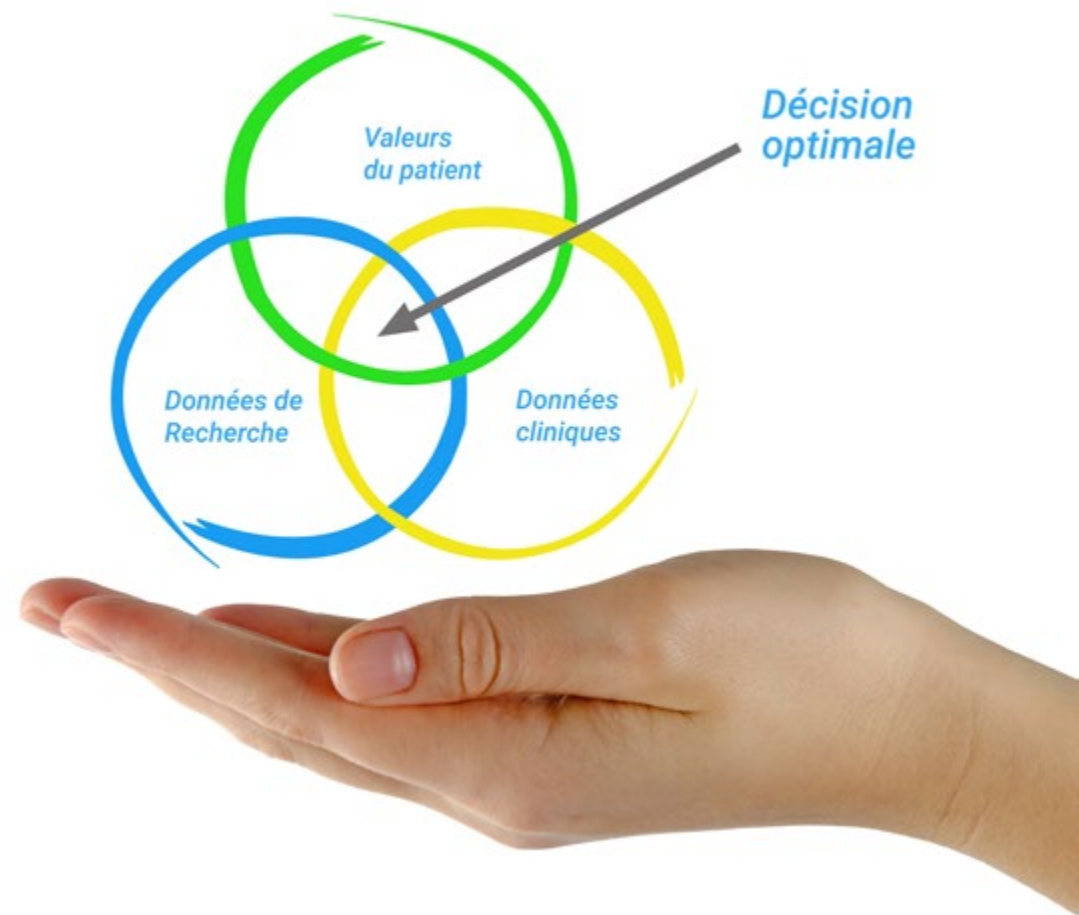
“

Découvrez Relearning, un système qui abandonne l'apprentissage linéaire conventionnel pour vous emmener à travers des systèmes d'enseignement cycliques: une façon d'apprendre qui s'est avérée extrêmement efficace, en particulier dans les matières qui nécessitent une mémorisation"

À TECH, School nous utilisons la Méthode des cas

Dans une situation donnée, que feriez-vous? Tout au long du programme, les étudiants seront confrontés à de multiples cas simulés, basés sur des situations réelles, dans lesquels ils devront enquêter, établir des hypothèses et, enfin, résoudre la situation. Il existe de nombreuses preuves scientifiques de l'efficacité de cette méthode.

Avec TECH, le professeur, l'enseignant ou le conférencier fait l'expérience d'une méthode d'apprentissage qui ébranle les fondements des universités traditionnelles du monde entier.



C'est une technique qui développe l'esprit critique et prépare l'éducateur à prendre des décisions, à défendre des arguments et à confronter des opinions.

“

Saviez-vous que cette méthode a été développée en 1912, à Harvard, pour les étudiants en Droit? La méthode des cas consiste à présenter aux apprenants des situations réelles complexes pour qu'ils s'entraînent à prendre des décisions et pour qu'ils soient capables de justifier la manière de les résoudre. En 1924, elle a été établie comme une méthode d'enseignement standard à Harvard”

L'efficacité de la méthode est justifiée par quatre réalisations clés:

1. Les professeurs qui suivent cette méthode parviennent non seulement à assimiler les concepts, mais aussi à développer leur capacité mentale, grâce à des exercices d'évaluation de situations réelles et à l'application des connaissances.
2. L'apprentissage est solidement traduit en compétences pratiques qui permettent à l'éducateur de mieux intégrer ses connaissances dans sa pratique quotidienne.
3. L'assimilation des idées et des concepts est rendue plus facile et plus efficace, grâce à l'utilisation de situations issues de l'enseignement réel.
4. Le sentiment d'efficacité de l'effort investi devient un stimulus très important pour les étudiants, qui se traduit par un plus grand intérêt pour l'apprentissage et une augmentation du temps passé à travailler sur le cours.



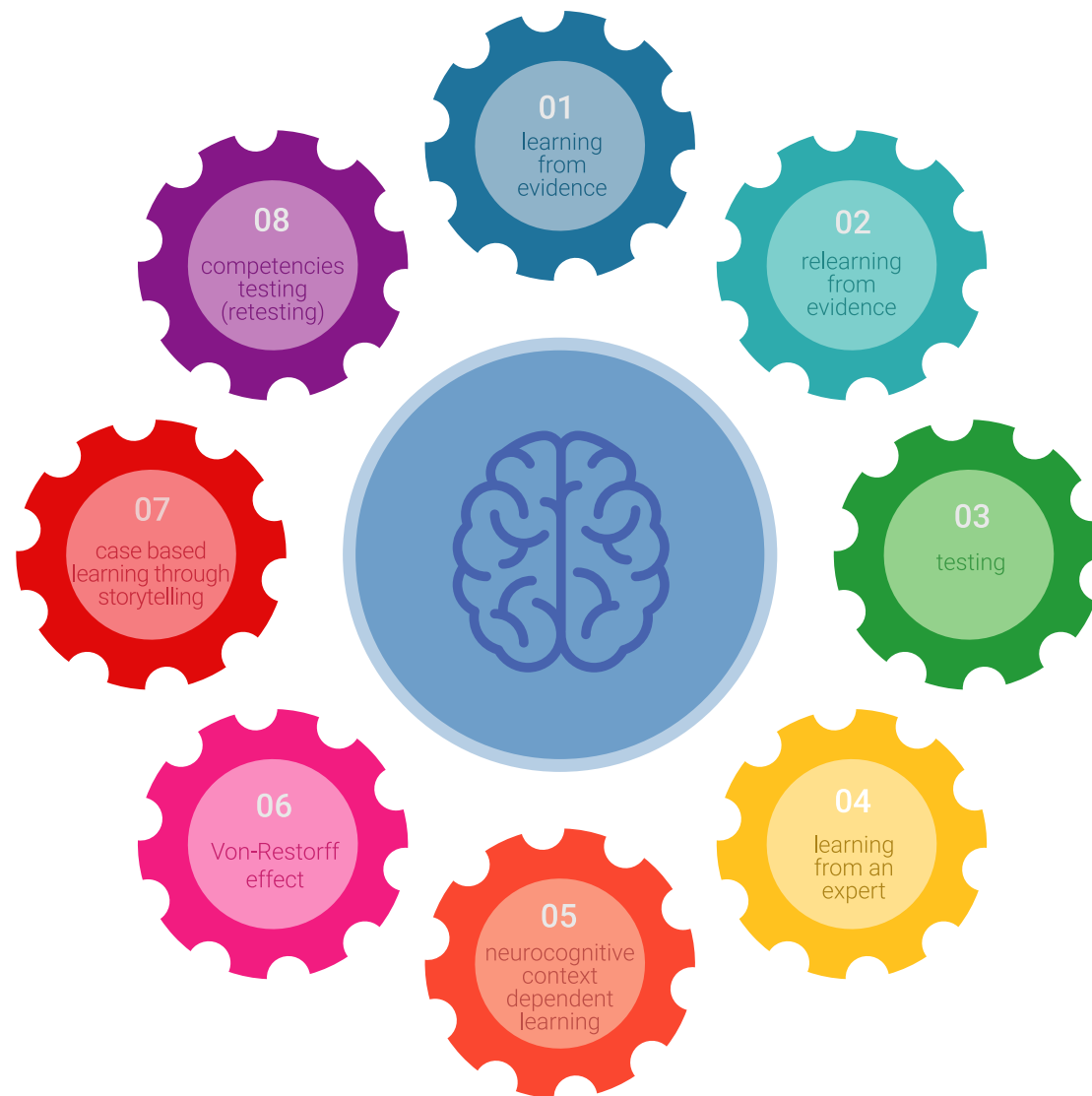
Relearning Methodology

TECH renforce l'utilisation de la méthode des cas avec la meilleure méthodologie d'enseignement 100% en ligne du moment: Relearning.

Cette université est la première au monde à combiner des études de cas avec un système d'apprentissage 100% en ligne basé sur la répétition, combinant un minimum de 8 éléments différents dans chaque leçon, ce qui constitue une véritable révolution par rapport à la simple étude et analyse de cas.

L'éducateur apprendra à travers des cas réels et la résolution de situations complexes dans des environnements d'apprentissage simulés.

Ces simulations sont développées à l'aide de logiciels de pointe pour faciliter l'apprentissage immersif.



Selon les indicateurs de qualité de la meilleure université en ligne du monde hispanophone (Columbia University). La méthode Relearning, à la pointe de la pédagogie mondiale, a réussi à améliorer le niveau de satisfaction globale des professionnels finalisant leurs études.

Grâce à cette méthodologie, nous avons formé plus de 85.000 éducateurs avec un succès sans précédent et ce dans toutes les spécialisations. Notre méthodologie d'enseignement est développée dans un environnement très exigeant, avec un corps étudiant universitaire au profil socio-économique élevé et dont l'âge moyen est de 43,5 ans.

Le Relearning vous permettra d'apprendre plus facilement et de manière plus productive tout en développant un esprit critique, en défendant des arguments et en contrastant des opinions: une équation directe vers le succès.

Dans notre programme, l'apprentissage n'est pas un processus linéaire mais il se déroule en spirale (nous apprenons, désapprenons, oublions et réapprenons). Par conséquent, ils combinent chacun de ces éléments de manière concentrique.

Selon les normes internationales les plus élevées, la note globale de notre système d'apprentissage est de 8,01.



Ce programme offre le meilleur matériel pédagogique, soigneusement préparé pour les professionnels:



Support d'étude

Tous les contenus didactiques sont créés par les spécialistes qui enseignent les cours. Ils ont été conçus en exclusivité pour la formation afin que le développement didactique soit vraiment spécifique et concret.

Ces contenus sont ensuite appliqués au format audiovisuel, pour créer la méthode de travail TECH online. Tout cela, élaboré avec les dernières techniques afin d'offrir des éléments de haute qualité dans chacun des supports qui sont mis à la disposition de l'apprenant.



Techniques et procédures éducateurs en vidéo

TECH met les techniques les plus innovantes, avec les dernières avancées pédagogiques, au premier plan de l'actualité de l'Éducation. Tout cela, à la première personne, expliqué et détaillé rigoureusement pour atteindre une compréhension complète. Et surtout, vous pouvez les regarder autant de fois que vous le souhaitez.



Résumés interactifs

Nous présentons les contenus de manière attrayante et dynamique dans des dossiers multimédias comprenant des fichiers audios, des vidéos, des images, des diagrammes et des cartes conceptuelles afin de consolider les connaissances.

Ce système éducatif unique pour la présentation de contenu multimédia a été récompensé par Microsoft en tant que "European Success Story".



Bibliographie complémentaire

Articles récents, documents de consensus et directives internationales, entre autres. Dans la bibliothèque virtuelle de TECH, l'étudiant aura accès à tout ce dont il a besoin pour compléter sa formation.





Analyses de cas menées et développées par des experts

Un apprentissage efficace doit nécessairement être contextuel. Pour cette raison, TECH présente le développement de cas réels dans lesquels l'expert guidera l'étudiant à travers le développement de la prise en charge et la résolution de différentes situations: une manière claire et directe d'atteindre le plus haut degré de compréhension.



Testing & Retesting

Les connaissances de l'étudiant sont périodiquement évaluées et réévaluées tout au long du programme, par le biais d'activités et d'exercices d'évaluation et d'auto-évaluation, afin que l'étudiant puisse vérifier comment il atteint ses objectifs.



Cours magistraux

Il existe des preuves scientifiques de l'utilité de l'observation par un tiers expert. La méthode "Learning from an Expert" renforce les connaissances et la mémoire, et donne confiance dans les futures décisions difficiles.



Guides d'action rapide

À TECH nous vous proposons les contenus les plus pertinents du cours sous forme de feuilles de travail ou de guides d'action rapide. Un moyen synthétique, pratique et efficace pour vous permettre de progresser dans votre apprentissage.



06 Diplôme

Le Certificat en Avantages de l'Implémentation d'un Projet Éducatif vous garantit, en plus de la formation la plus rigoureuse et la plus actuelle, l'accès à un diplôme universitaire de Certificat délivré par TECH Université Technologique.



“

*Réussissez ce programme et recevez
votre Certificat sans déplacements ni
formalités administratives”*

Ce **Avantages de l'Implémentation d'un Projet Éducatif** contient le programme le plus complet et le plus à jour du marché.

Après avoir réussi l'évaluation, l'étudiant recevra par courrier postal* avec accusé de réception son correspondant diplôme de **Certificat** délivré par **TECH Université Technologique**.

Le diplôme délivré par **TECH Université Technologique** indiquera la note obtenue lors du Certificat, et il répond aux exigences communément demandées par les bourses d'emploi, les concours et les commissions d'évaluation des carrières professionnelles.

Diplôme: **Certificat en Avantages de l'Implémentation d'un Projet Éducatif**

N.º d'heures Officielles: **300 h.**



*Si l'étudiant souhaite que son diplôme version papier possède l'Apostille de La Haye, TECH EDUCATION fera les démarches nécessaires pour son obtention moyennant un coût supplémentaire.

future

santé confiance personnes

éducation information tuteurs

garantie accréditation enseignement

institutions technologie apprentissage

communauté engagement

service personnalisé innovation

connaissance présent qualité

en ligne formation

développement institutions

classe virtuelle langues

tech université
technologique

Certificat

Avantages de l'Implémentation d'un Projet Éducatif

- » Modalité: en ligne
- » Durée: 12 semaines
- » Qualification: TECH Université Technologique
- » Intensité: 16h/semaine
- » Horaire: à votre rythme
- » Examens: en ligne

Certificat

Avantages de l'Implémentation d'un Projet Éducatif

