

# Certificat

## Apprentissage Personnalisé dans l'Éducation Maternelle





## Certificat

### Apprentissage Personnalisé dans l'Éducation Maternelle

- » Modalité: en ligne
- » Durée: 12 semaines
- » Qualification: TECH Université Technologique
- » Intensité: 16h/semaine
- » Horaire: à votre rythme
- » Examens: en ligne

Accès au site web: [www.techtitute.com/fr/education/cours/apprentissage-personnalise-education-maternelle](http://www.techtitute.com/fr/education/cours/apprentissage-personnalise-education-maternelle)

# Sommaire

01

Présentation

---

*page 4*

02

Objectifs

---

*page 8*

03

Structure et contenu

---

*page 12*

04

Méthodologie

---

*page 18*

05

Diplôme

---

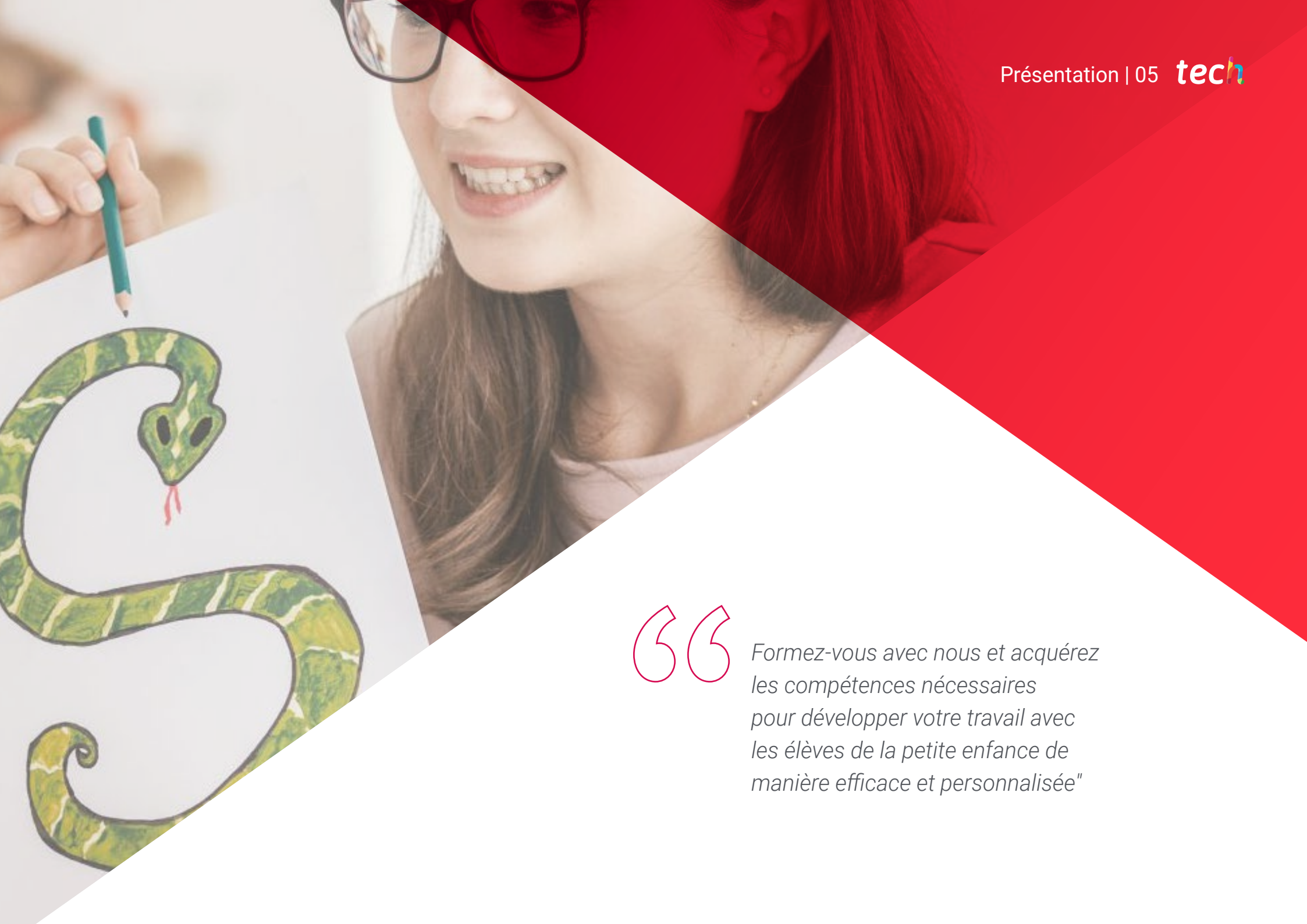
*page 26*

01

# Présentation

Adapter l'enseignement aux particularités de chaque élève est fondamental pour leur développement. Dans ce processus d'apprentissage, c'est l'élève qui est au centre de l'attention et l'enseignant qui doit adapter son travail aux besoins de ses élèves. Ce programme offre une formation complète à l'apprentissage personnalisé au stade de la petite enfance.





“

*Formez-vous avec nous et acquérez  
les compétences nécessaires  
pour développer votre travail avec  
les élèves de la petite enfance de  
manière efficace et personnalisée”*

L'éducation personnalisée est un progrès par rapport à l'enseignement traditionnel, puisque, dans ce cas, le processus d'apprentissage est axé sur les besoins de chaque élève, en fonction de ses particularités et de ses besoins éducatifs. De cette manière, les étudiants parviennent à un apprentissage plus efficace, qui leur servira non seulement pendant leur étape éducative, mais aussi pour le reste de leur vie.

Ce type d'apprentissage permet le développement intégral des enfants et, pour cette raison, TECH Université Technologique a conçu la formation la plus complète dans ce domaine, qui leur permettra de connaître et de comprendre les besoins de leurs élèves afin de concevoir des stratégies éducatives plus compétitives et efficaces.

Cette formation se distingue par le fait qu'elle peut être suivie dans un format 100% en ligne, s'adaptant aux besoins et obligations des étudiants, de manière asynchrone et totalement autogérée. Les étudiants pourront choisir quels jours, à quelle heure et combien de temps ils veulent consacrer à l'étude des contenus du programme, toujours en accord avec les capacités et les aptitudes qui y sont consacrées.

L'ordre et la répartition des matières et de leurs sujets sont spécialement conçus pour permettre à chaque étudiant de décider de son engagement et de gérer lui-même son temps. À cette fin, ils auront à leur disposition des matériaux théoriques présentés à travers des textes enrichis, des présentations multimédias, des exercices et des activités pratiques guidées, des vidéos de motivation, des classes magistrales et des études de cas, où ils pourront évoquer les connaissances de manière ordonnée et s'entraîner à la prise de décisions qui démontreront leurs compétences dans le domaine de l'enseignement.

Une formation de haut niveau destiné aux étudiants qui souhaitent s'entourer des meilleurs et rivaliser pour exceller dans leur profession, non seulement à titre personnel, mais aussi avec l'objectif principal de vouloir faire la différence dans l'éducation de leurs élèves.

Ce **Certificat en Apprentissage Personnalisé dans l'Éducation Maternelle** contient le programme académique le plus complet et le plus actuel du marché. Les principales caractéristiques sont les suivantes:

- ♦ L'élaboration de cas pratiques présentés sous forme de scénarios simulés par des experts du domaine de connaissances, où l'étudiant évoquera de manière ordonnée les connaissances apprises et démontrera l'acquisition des compétences
- ♦ Le contenu graphique, schématique et éminemment pratique du programme fournit des informations scientifiques et pratiques sur les disciplines essentielles à la pratique professionnelle
- ♦ Les dernières nouvelles sur la tâche éducative de l'enseignant de l'éducation maternelle
- ♦ Des exercices pratiques d'auto-évaluation pour améliorer l'apprentissage, ainsi que des activités à différents niveaux de compétence
- ♦ Un accent particulier est mis sur les méthodologies innovantes et la recherche en matière d'enseignement
- ♦ Cours théoriques, questions à l'expert, forums de discussion sur des sujets controversés et travail de réflexion individuel
- ♦ La possibilité d'accéder aux contenus depuis n'importe quel appareil fixe ou portable doté d'une connexion internet



*Le programme nous invite à apprendre et à grandir, à nous développer en tant qu'enseignants, à nous familiariser avec les outils et les stratégies pédagogiques en rapport avec les besoins les plus courants dans nos classes"*

“

*Plongez dans l'étude de ce programme complet, dans lequel vous trouverez tout ce dont vous avez besoin pour acquérir un niveau professionnel supérieur et rivaliser avec les meilleurs"*

Son corps enseignant comprend des professionnels appartenant au domaine de la formation des enseignants, qui apportent l'expérience de leur travail à cette formation, ainsi que des spécialistes reconnus issus de grandes sociétés et d'universités prestigieuses.

Son contenu multimédia, développé avec les dernières technologies éducatives, permettra de les professionnels un apprentissage situé et contextuel, c'est-à-dire un environnement simulé qui fournira une formation immersive programmée pour s'entraîner à des situations réelles.

La conception de ce programme est basée sur l'Apprentissage par Problèmes. Ainsi le Professeurs devra essayer de résoudre les différentes situations de pratique professionnelle qui se présentent à lui tout au long du programme académique. Pour ce faire, ils seront aidés par un système vidéo interactif innovant développé par des experts reconnus dans le domaine de l'enseignement des mathématiques dans l'enseignement secondaire, ayant une grande expérience de l'enseignement.

*Nous vous offrons la meilleure méthodologie d'enseignement avec une multitude de cas pratiques afin que vous puissiez développer votre étude comme si vous étiez face à des cas réels.*

*L'amélioration des compétences des enseignants est essentielle pour offrir une formation de qualité aux apprenants.*



# 02

# Objectifs

Le Certificat en Apprentissage Personnalisé dans l'Éducation Maternelle vise à développer les compétences des étudiants nécessaires à l'exercice de leur profession. Pour cela, TECH Université Technologique offre la formation la plus complète de la main d'experts de premier plan dans ce domaine.







“

*Devenez enseignant en éducation de la petite enfance grâce à l'opportunité offerte par TECH, l'université en ligne leader"*



## Objectif général

---

- Développer chez les enseignants les compétences nécessaires pour dispenser leurs cours au stade de l'éducation de la petite enfance, en remplissant les objectifs éducatifs et en suivant un processus pédagogique personnalisé qui leur permet d'obtenir des bénéfices pour les élèves

“

*Notre objectif est d'atteindre l'excellence académique et de vous aider à l'atteindre également”*





## Objectifs spécifiques

---

- ♦ Acquérir les outils nécessaires à la réflexion
- ♦ Éveiller les préoccupations professionnelles et intellectuelles afin d'apprendre à être de bons professionnels
- ♦ Connaître les différents fondements pédagogiques de l'éducation
- ♦ Identifier les différentes situations d'apprentissage dans l'éducation personnalisée
- ♦ Développer les outils nécessaires à une bonne organisation du centre
- ♦ S'approprier la formation des enseignants pour une bonne réponse éducative
- ♦ Traiter de la diversité interculturelle en classe à partir d'une approche théorique qui servira à contextualiser le sujet et à comprendre où nous en sommes dans nos classes, et à connaître cette réalité interculturelle de plus en plus courante
- ♦ Fournir des aptitudes et des compétences pédagogiques adaptées à la classe interculturelle
- ♦ Comprendre et identifier la diversité dans la classe
- ♦ Réaliser des adaptations curriculaires
- ♦ Connaître la dynamique de l'intégration de l'égalité dans la classe

03

# Structure et contenu

La structure des contenus a été conçue par des professionnels de haut niveau du panorama éducatif, dotés d'une grande expérience et d'un prestige reconnu dans la profession, avaisés par leur expérience, et possédant une large maîtrise des nouvelles technologies appliquées à l'enseignement.





“

*Les meilleurs contenus pour former  
les meilleurs enseignants”*

**Module 1. Éducation Personnalisée Fondements anthropologiques, philosophiques et psychologiques**

- 1.1. La personne humaine
  - 1.1.1. Éduquer sur la base de la personne
  - 1.1.2. Personne et nature humaine
  - 1.1.3. Attributs ou propriétés radicales de la personne
  - 1.1.4. Stratégies visant à promouvoir l'épanouissement des attributs ou des propriétés radicales de l'identité individuelle
  - 1.1.5. La personne humaine en tant que système dynamique
  - 1.1.6. La personne et le sens qu'elle peut donner à sa vie
- 1.2. Fondements pédagogiques de l'éducation personnalisée
  - 1.2.1. L'éducabilité de l'être humain en tant que capacité d'intégration et de croissance
  - 1.2.2. Qu'est-ce que l'éducation personnalisée et qu'est-ce qu'il n'est pas?
  - 1.2.3. Objectifs de l'éducation personnalisée
  - 1.2.4. La rencontre personnelle entre l'enseignant et l'étudiant
  - 1.2.5. Protagonistes et médiateurs
  - 1.2.6. Les principes de l'éducation personnalisée
- 1.3. Les situations d'apprentissage de l'éducation personnalisée
  - 1.3.1. La vision personnalisée du processus d'apprentissage
  - 1.3.2. Les méthodologies opérationnelles et participatives et leurs caractéristiques générales
  - 1.3.3. Les situations d'apprentissage et leur personnalisation
  - 1.3.4. Rôle des matériaux et des ressources
  - 1.3.5. L'évaluation en tant que situation d'apprentissage
  - 1.3.6. Le style éducatif personnalisé et ses 5 manifestations
  - 1.3.7. Encourager les 5 manifestations du style d'apprentissage personnalisé
- 1.4. La motivation: un aspect essentiel de l'apprentissage personnalisé
  - 1.4.1. L'influence de l'affectivité et de l'intelligence sur le processus d'apprentissage
  - 1.4.2. Définition et types de motivation
  - 1.4.3. Motivation et valeurs
  - 1.4.4. Stratégies visant à rendre le processus d'apprentissage plus attractif
  - 1.4.5. L'aspect ludique du travail scolaire



- 1.5. Apprentissage métacognitif
  - 1.5.1. Que doit-on enseigner aux élèves dans le cadre de l'éducation personnalisée
  - 1.5.2. Signification de la métacognition et de l'apprentissage métacognitif
  - 1.5.3. Stratégies de l'apprentissage métacognitif
  - 1.5.4. Conséquences d'un apprentissage métacognitif
  - 1.5.5. Évaluation de l'apprentissage
  - 1.5.6. Clés pour éduquer à la créativité
- 1.6. Personnaliser l'organisation de l'école
  - 1.6.1. Facteurs d'organisation d'une école
  - 1.6.2. L'environnement scolaire personnalisé
  - 1.6.3. Les élèves
  - 1.6.4. Le corps enseignant
  - 1.6.5. Les familles
  - 1.6.6. L'école en tant qu'organisation et en tant qu'unité
  - 1.6.7. Indicateurs d'évaluation de la personnalisation de l'enseignement d'une école
- 1.7. Identité et profession
  - 1.7.1. L'identité personnelle: une construction personnelle et collective
  - 1.7.2. Le manque de valorisation sociale
  - 1.7.3. La cassure et la crise d'identité
  - 1.7.4. La professionnalisation en débat
  - 1.7.5. Entre vocation et expertise
  - 1.7.6. Les enseignants en tant qu'artisans
  - 1.7.7. Le comportement fast-food
  - 1.7.8. Les bons non reconnus et les mauvais inconnus
  - 1.7.9. Les enseignants ont des concurrents
- 1.8. Le processus pour devenir enseignant
  - 1.8.1. La formation initiale est importante
  - 1.8.2. Au début, plus c'est difficile, mieux c'est
  - 1.8.3. Entre routine et adaptation
  - 1.8.4. Des étapes différentes, des besoins différents

- 1.9. Caractéristiques des enseignants efficaces
  - 1.9.1. La littérature en référence aux enseignants efficaces
  - 1.9.2. Méthodes de valeur ajoutée
  - 1.9.3. Observation de la classe et approches ethnographiques
  - 1.9.4. Le rêve d'avoir des pays avec de bons enseignants
- 1.10. Croyances et changement
  - 1.10.1. Analyse des croyances dans la profession d'enseignant
  - 1.10.2. Beaucoup d'actions et peu d'impact
  - 1.10.3. La recherche de modèles dans la profession enseignante

## Module 2. Enseignement et apprentissage dans le contexte familial, social et scolaire

- 2.1. Caractéristiques de la diversité scolaire
  - 2.1.1. Introduction et objectifs
  - 2.1.2. Diversité et attention à la diversité: Types de diversité
  - 2.1.3. La diversité dans différents contextes: à l'école, dans la famille et dans la société.
  - 2.1.4. Contexte actuel de l'école inclusive
  - 2.1.5. De la diversité scolaire à la discrimination en classe
  - 2.1.6. Références bibliographiques
- 2.2. L'éducation interculturelle pour promouvoir l'équité
  - 2.2.1. Introduction et objectifs
  - 2.2.2. Concepts de l'éducation interculturelle
  - 2.2.3. Définition et facteurs d'équité
  - 2.2.4. Formation à l'éducation interculturelle pour les enseignants et la communauté éducative
  - 2.2.5. Les classes interculturelles: les défis du centre éducatif face à la diversité
  - 2.2.6. Références bibliographiques

- 2.3. La discrimination en classe: caractéristiques et situations spécifiques
  - 2.3.1. Introduction et objectifs
  - 2.3.2. La discrimination dans les contextes d'apprentissage
  - 2.3.3. Conception juridique de la discrimination
  - 2.3.4. Types et situations de discrimination
  - 2.3.5. Facteurs socioculturels de la discrimination
  - 2.3.6. Références bibliographiques
- 2.4. Stratégies d'enseignement et d'apprentissage face à la discrimination
  - 2.4.1. Introduction et objectifs
  - 2.4.2. Processus de réception à différents stades de l'éducation
  - 2.4.3. Dynamique pour promouvoir l'égalité en classe
- 2.5. Les TIC face à la discrimination des enfants en classe
  - 2.5.1. L'importance de la conception des espaces éducatifs
  - 2.5.2. Outils de prévention et ressources didactiques face à la discrimination
  - 2.5.3. Stratégies d'intervention
  - 2.5.4. Références bibliographiques
- 2.6. Influence familiale et sociale sur les processus d'enseignement et d'apprentissage
  - 2.6.1. Introduction et objectifs
  - 2.6.2. La discrimination dans le contexte social: la société comme agent de discrimination (ou non) de l'enfant
  - 2.6.3. Le rôle de la famille en tant que facilitateur de l'éducation interculturelle
  - 2.6.4. Relation entre le centre éducatif et les familles appartenant à des cultures minoritaires
  - 2.6.5. Les variables familiales et les résultats scolaires des fils et des filles
  - 2.6.6. Références bibliographiques
- 2.7. Famille et école: une relation aussi nécessaire que complexe
  - 2.7.1. Importance de la relation famille - école
  - 2.7.2. Demandes mutuelles







- 2.8. Famille et école: la voie de la collaboration et de la communication
  - 2.8.1. Voies de contact entre les écoles et les familles
  - 2.8.2. Stratégies visant à accroître les capacités des écoles
  - 2.8.3. Stratégies pour responsabiliser les parents et les impliquer efficacement
- 2.9. Rôle éducatif des familles
  - 2.9.1. Styles de comportement des parents
  - 2.9.2. La famille dans la législation éducative actuelle
  - 2.9.3. Période d'adaptation à l'école
  - 2.9.4. Relation entre les parents et les - enseignants
- 2.10. La discrimination à l'école
  - 2.10.1. Types et situations de discrimination
  - 2.10.2. Facteurs socioculturels de la discrimination
  - 2.10.3. Références bibliographiques

“

*Ce sera une formation clé pour  
faire avancer votre carrière”*

# 04

# Méthodologie

Ce programme de formation offre une manière différente d'apprendre. Notre méthodologie est développée à travers un mode d'apprentissage cyclique: ***el Relearning***.

Ce système d'enseignement s'utilise, notamment, dans les Écoles de Médecine les plus prestigieuses du monde. De plus, il a été considéré comme l'une des méthodologies les plus efficaces par des magazines scientifiques de renom comme par exemple le ***New England Journal of Medicine***.





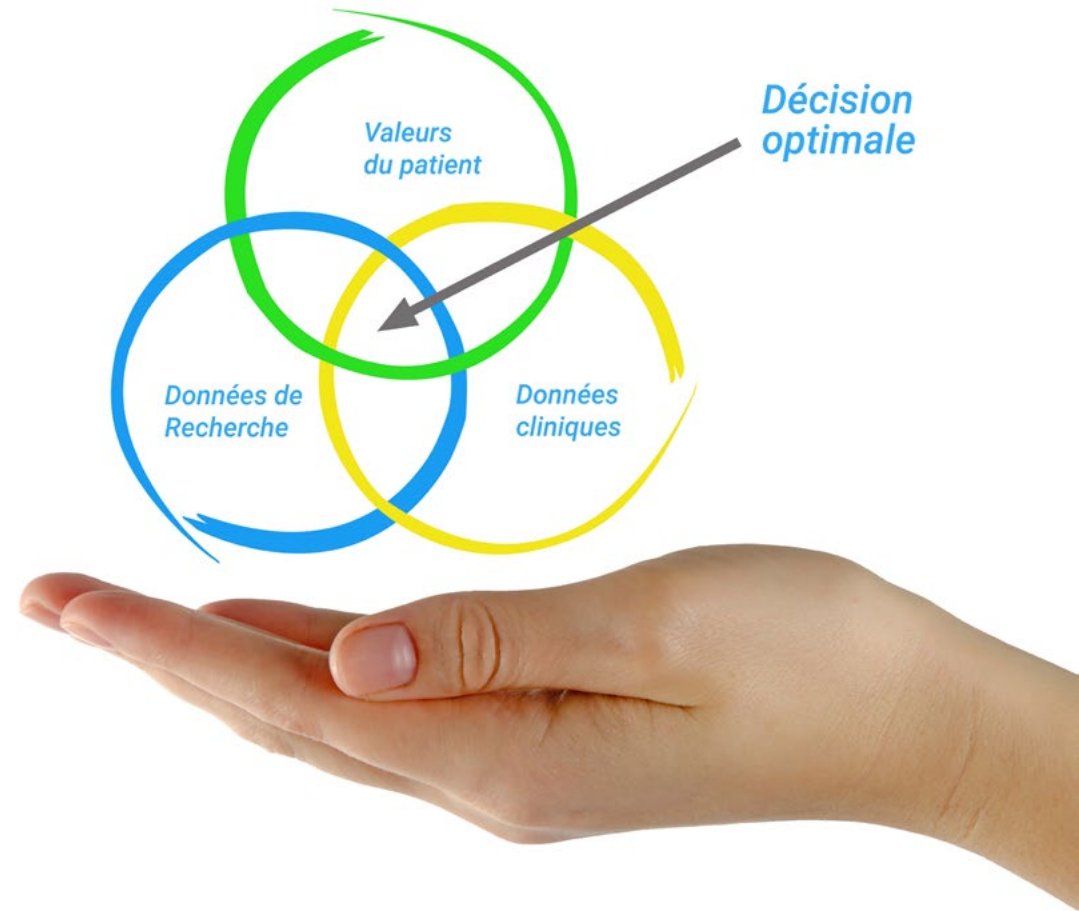
“

*Découvrez Relearning, un système qui abandonne l'apprentissage linéaire conventionnel pour vous emmener à travers des systèmes d'enseignement cycliques: une façon d'apprendre qui s'est avérée extrêmement efficace, en particulier dans les matières qui nécessitent une mémorisation"*

## À TECH, School nous utilisons la Méthode des cas

Dans une situation donnée, que feriez-vous? Tout au long du programme, les étudiants seront confrontés à de multiples cas simulés, basés sur des situations réelles, dans lesquels ils devront enquêter, établir des hypothèses et, enfin, résoudre la situation. Il existe de nombreuses preuves scientifiques de l'efficacité de cette méthode.

*Avec TECH, le professeur, l'enseignant ou le conférencier fait l'expérience d'une méthode d'apprentissage qui ébranle les fondements des universités traditionnelles du monde entier.*



*C'est une technique qui développe l'esprit critique et prépare l'éducateur à prendre des décisions, à défendre des arguments et à confronter des opinions.*

“

*Saviez-vous que cette méthode a été développée en 1912, à Harvard, pour les étudiants en Droit? La méthode des cas consiste à présenter aux apprenants des situations réelles complexes pour qu'ils s'entraînent à prendre des décisions et pour qu'ils soient capables de justifier la manière de les résoudre. En 1924, elle a été établie comme une méthode d'enseignement standard à Harvard”*

#### L'efficacité de la méthode est justifiée par quatre réalisations clés:

1. Les professeurs qui suivent cette méthode parviennent non seulement à assimiler les concepts, mais aussi à développer leur capacité mentale, grâce à des exercices d'évaluation de situations réelles et à l'application des connaissances.
2. L'apprentissage est solidement traduit en compétences pratiques qui permettent à l'éducateur de mieux intégrer ses connaissances dans sa pratique quotidienne.
3. L'assimilation des idées et des concepts est rendue plus facile et plus efficace, grâce à l'utilisation de situations issues de l'enseignement réel.
4. Le sentiment d'efficacité de l'effort investi devient un stimulus très important pour les étudiants, qui se traduit par un plus grand intérêt pour l'apprentissage et une augmentation du temps passé à travailler sur le cours.



## Relearning Methodology

TECH renforce l'utilisation de la méthode des cas avec la meilleure méthodologie d'enseignement 100% en ligne du moment: Relearning.

Cette université est la première au monde à combiner des études de cas avec un système d'apprentissage 100% en ligne basé sur la répétition, combinant un minimum de 8 éléments différents dans chaque leçon, ce qui constitue une véritable révolution par rapport à la simple étude et analyse de cas.

*L'éducateur apprendra à travers des cas réels et la résolution de situations complexes dans des environnements d'apprentissage simulés.*

*Ces simulations sont développées à l'aide de logiciels de pointe pour faciliter l'apprentissage immersif.*



Selon les indicateurs de qualité de la meilleure université en ligne du monde hispanophone (Columbia University). La méthode Relearning, à la pointe de la pédagogie mondiale, a réussi à améliorer le niveau de satisfaction globale des professionnels finalisant leurs études.

Grâce à cette méthodologie, nous avons formé plus de 85.000 éducateurs avec un succès sans précédent et ce dans toutes les spécialisations. Notre méthodologie d'enseignement est développée dans un environnement très exigeant, avec un corps étudiant universitaire au profil socio-économique élevé et dont l'âge moyen est de 43,5 ans.

*Le Relearning vous permettra d'apprendre plus facilement et de manière plus productive tout en développant un esprit critique, en défendant des arguments et en contrastant des opinions: une équation directe vers le succès.*

Dans notre programme, l'apprentissage n'est pas un processus linéaire mais il se déroule en spirale (nous apprenons, désapprenons, oublions et réapprenons). Par conséquent, ils combinent chacun de ces éléments de manière concentrique.

Selon les normes internationales les plus élevées, la note globale de notre système d'apprentissage est de 8,01.



Ce programme offre le meilleur matériel pédagogique, soigneusement préparé pour les professionnels:



#### Support d'étude

Tous les contenus didactiques sont créés par les spécialistes qui enseignent les cours. Ils ont été conçus en exclusivité pour la formation afin que le développement didactique soit vraiment spécifique et concret.

Ces contenus sont ensuite appliqués au format audiovisuel, pour créer la méthode de travail TECH online. Tout cela, élaboré avec les dernières techniques afin d'offrir des éléments de haute qualité dans chacun des supports qui sont mis à la disposition de l'apprenant.



#### Techniques et procédures éducateurs en vidéo

TECH met les techniques les plus innovantes, avec les dernières avancées pédagogiques, au premier plan de l'actualité de l'Éducation. Tout cela, à la première personne, expliqué et détaillé rigoureusement pour atteindre une compréhension complète. Et surtout, vous pouvez les regarder autant de fois que vous le souhaitez.



#### Résumés interactifs

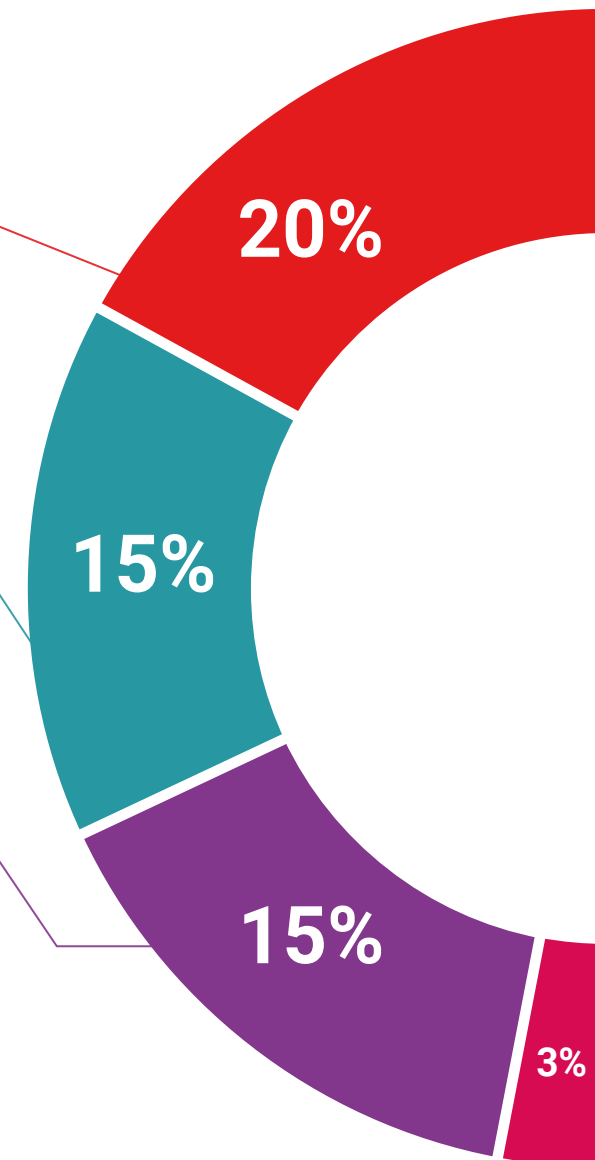
Nous présentons les contenus de manière attrayante et dynamique dans des dossiers multimédias comprenant des fichiers audios, des vidéos, des images, des diagrammes et des cartes conceptuelles afin de consolider les connaissances.

Ce système éducatif unique pour la présentation de contenu multimédia a été récompensé par Microsoft en tant que "European Success Story".

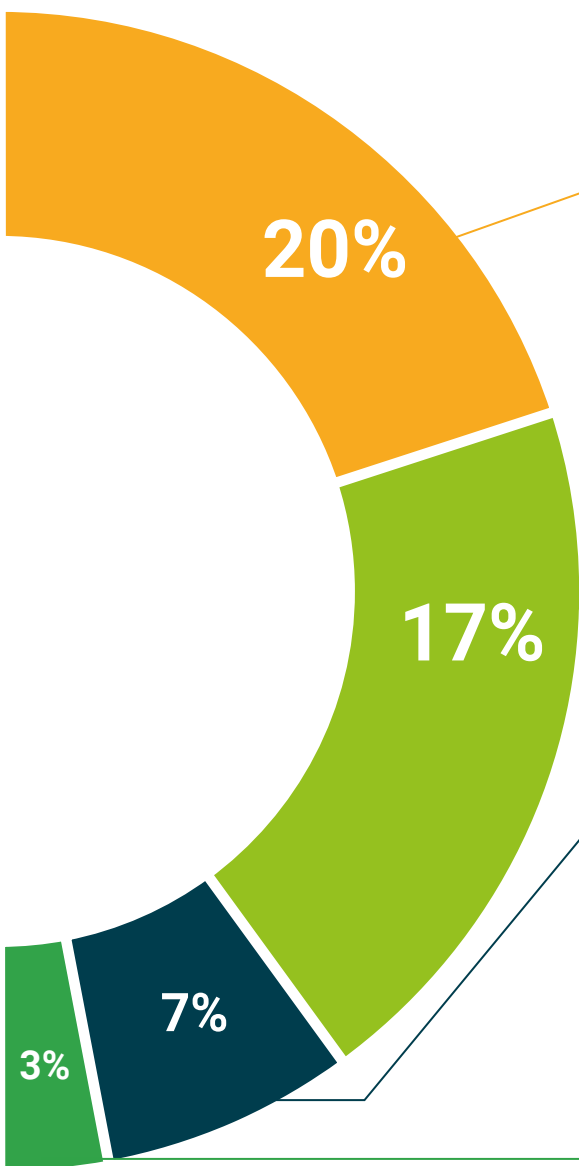


#### Bibliographie complémentaire

Articles récents, documents de consensus et directives internationales, entre autres. Dans la bibliothèque virtuelle de TECH, l'étudiant aura accès à tout ce dont il a besoin pour compléter sa formation.







**Analyses de cas menées et développées par des experts**

Un apprentissage efficace doit nécessairement être contextuel. Pour cette raison, TECH présente le développement de cas réels dans lesquels l'expert guidera l'étudiant à travers le développement de la prise en charge et la résolution de différentes situations: une manière claire et directe d'atteindre le plus haut degré de compréhension.



**Testing & Retesting**

Les connaissances de l'étudiant sont périodiquement évaluées et réévaluées tout au long du programme, par le biais d'activités et d'exercices d'évaluation et d'auto-évaluation, afin que l'étudiant puisse vérifier comment il atteint ses objectifs.



**Cours magistraux**

Il existe des preuves scientifiques de l'utilité de l'observation par un tiers expert. La méthode "Learning from an Expert" renforce les connaissances et la mémoire, et donne confiance dans les futures décisions difficiles.



**Guides d'action rapide**

À TECH nous vous proposons les contenus les plus pertinents du cours sous forme de feuilles de travail ou de guides d'action rapide. Un moyen synthétique, pratique et efficace pour vous permettre de progresser dans votre apprentissage.



05

# Diplôme

Le Certificat en Apprentissage Personnalisé dans l'Éducation Maternelle vous garantit, en plus de la formation la plus rigoureuse et la plus actuelle, l'accès à un diplôme universitaire de Certificat délivré par TECH Université Technologique.



“

*Terminez ce programme avec succès  
et recevez votre diplôme universitaire  
sans avoir à vous soucier des voyages  
ou de la paperasserie”*

Ce **Certificat en Apprentissage Personnalisé dans l'Éducation Maternelle** contient le programme le plus complet et le plus à jour du marché.

Après avoir réussi l'évaluation, l'étudiant recevra par courrier postal\* avec accusé de réception son correspondant diplôme de **Certificat** délivré par **TECH Université Technologique**.

Le diplôme délivré par **TECH Université Technologique** indiquera la note obtenue lors du Certificat, et répond aux exigences communément demandées par les bourses d'emploi, les concours et les commissions d'évaluation des carrières professionnelles.

Diplôme: **Certificat en Apprentissage Personnalisé dans l'Éducation Maternelle**  
N° d'heures officielles: **300 h.**



\*Si l'étudiant souhaite que son diplôme version papier possède l'Apostille de La Haye, TECH EDUCATION fera les démarches nécessaires pour son obtention moyennant un coût supplémentaire.

future

santé confiance personnes

éducation information tuteurs

garantie accréditation enseignement

institutions technologie apprentissage

communauté engagement

service personnalisé innovation

connaissance présent qualité

en ligne formation

développement institutions

classe virtuelle langues

**tech** université  
technologique

Certificat

Apprentissage Personnalisé  
dans l'Éducation Maternelle

- » Modalité: en ligne
- » Durée: 12 semaines
- » Qualification: TECH Université Technologique
- » Intensité: 16h/semaine
- » Horaire: à votre rythme
- » Examens: en ligne

# Certificat

## Apprentissage Personnalisé dans l'Éducation Maternelle

