

Máster Título Propio

Neuropsicología Clínica





Máster Título Propio Neuropsicología Clínica

- » Modalidad: online
- » Duración: 12 meses
- » Titulación: TECH Global University
- » Acreditación: 60 ECTS
- » Horario: a tu ritmo
- » Exámenes: online

Acceso web: www.techtitute.com/educacion/master/master-neuropsicologia-clinica

Índice

01

Presentación

pág. 4

02

Objetivos

pág. 8

03

Competencias

pág. 12

04

Estructura y contenido

pág. 16

05

Metodología

pág. 26

06

Titulación

pág. 34

01

Presentación

El profesional de la docencia siempre ha cumplido una función clave dentro del desarrollo físico e intelectual del menor. Es por ello, por lo que su entendimiento sobre la relación directa entre la conexión del cerebro y el aprendizaje es fundamental para la adecuada evolución de alumnado y detección precoz de aquellos menores que puedan presentar algún déficit que requiera de la intervención de otro especialista. Esta titulación universitaria ofrece al docente un contenido exhaustivo en el campo de la neuropsicología, que le permitirá avanzar en su desempeño profesional de la mano de un equipo especializado que ha vertido en este programa su amplio saber en esta área.



“

TECH te propone una titulación universitaria con contenido multidisciplinar y con un enfoque teórico-práctico que te convertirá en un docente mucho más completo”

El cerebro sigue siendo uno de los órganos más estudiados por los científicos, sin embargo, su conocimiento completo aún no se ha alcanzado. No obstante, los descubrimientos y avances realizados han permitido comprender mejor su funcionamiento y aplicar este saber en distintas disciplinas, entre ellas, la educativa. El desarrollo cognitivo en edades tempranas es clave para detectar si se está produciendo adecuadamente o si sufre algún tipo de enfermedad. En este escenario, el profesional docente que convive día a día con su alumnado debe entender los procesos biológicos y neurológicos que explican una enfermedad, así como los diferentes métodos de evaluación y diagnóstico.

Este Máster Título Propio proporciona al profesional de la docencia una enseñanza avanzada e intensiva que le permitirá progresar en su ámbito laboral gracias a un temario que le permitirá conocer más a fondo la neuropsicología, los principios de la neuroanatomía, así como las bases neurológicas de las funciones cognitivas, el daño cerebral y los trastornos derivados, el déficit cognitivo o las técnicas de evaluación y rehabilitación empleadas en neuropsicología. Todo ello, le facilitará la comprensión y detección del alumnado con diversidad funcional y cognitiva.

Un programa universitario que se desarrollará a lo largo de 12 meses con un plan de estudio que consta de un temario conformado por material multimedia (video resúmenes, resúmenes interactivos, vídeos en detalle), lecturas especializadas y simulaciones de casos clínicos reales que serán de gran utilidad para la comprensión del contenido y su aplicación práctica.

TECH ofrece a los profesionales de la docencia una enseñanza de alto nivel que podrá cursar cómodamente, desde y cuando lo desee. Tan solo necesita de un dispositivo electrónico (ordenador, Tablet o móvil) con conexión a internet con el cual poder acceder a todo el contenido que compone este Máster Título Propio. Así, el alumnado que curse esta titulación tendrá la libertad de distribuir la carga lectiva acorde a sus necesidades. Una flexibilidad que le permitirá obtener una enseñanza de calidad sin descuidar otros ámbitos de su vida.

Este **Máster Título Propio en Neuropsicología Clínica** contiene el programa educativo más completo y actualizado del mercado. Sus características más destacadas son:

- ♦ El desarrollo de casos prácticos presentados por expertos en Psicología y Neurología
- ♦ Los contenidos gráficos, esquemáticos y eminentemente prácticos con los que está concebido recogen una información científica y práctica sobre aquellas disciplinas indispensables para el ejercicio profesional
- ♦ Los ejercicios prácticos donde realizar el proceso de autoevaluación para mejorar el aprendizaje
- ♦ Su especial hincapié en metodologías innovadoras
- ♦ Las lecciones teóricas, preguntas al experto, foros de discusión de temas controvertidos y trabajos de reflexión individual
- ♦ La disponibilidad de acceso a los contenidos desde cualquier dispositivo fijo o portátil con conexión a internet



El sistema Relearning te permitirá reducir las largas horas de estudio tan frecuentes en otros métodos de aprendizaje”

“

¿Conoces las afasias, alexias y agrafias y su repercusión en el aprendizaje? Ahonda en ello gracias a esta enseñanza universitaria

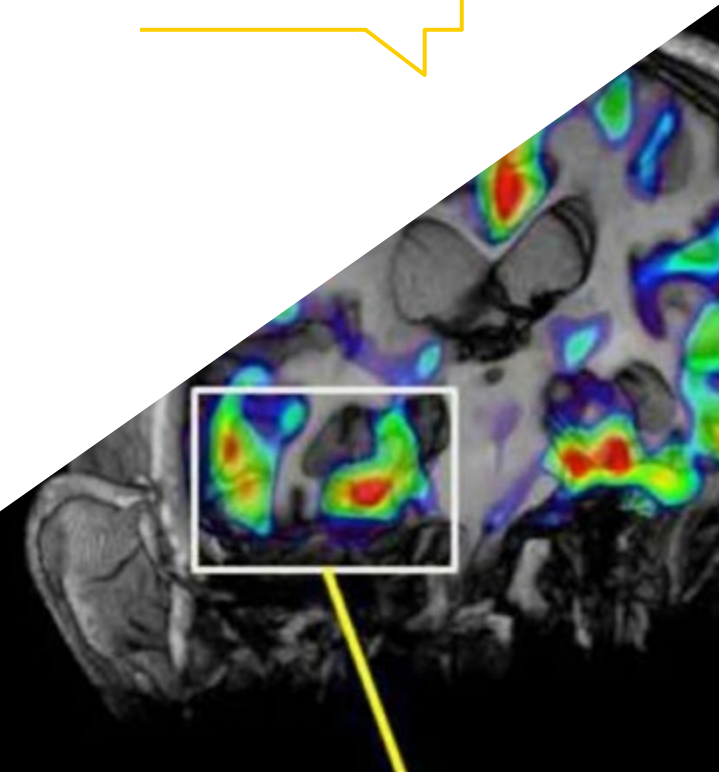
El programa incluye en su cuadro docente a profesionales del sector que vierten en esta capacitación la experiencia de su trabajo, además de reconocidos especialistas de sociedades de referencia y universidades de prestigio.

Su contenido multimedia, elaborado con la última tecnología educativa, permitirá al profesional un aprendizaje situado y contextual, es decir, un entorno simulado que proporcionará una capacitación inmersiva programada para entrenarse ante situaciones reales.

El diseño de este programa se centra en el Aprendizaje Basado en Problemas, mediante el cual el profesional deberá tratar de resolver las distintas situaciones de práctica profesional que se le planteen a lo largo del curso académico. Para ello, contará con la ayuda de un novedoso sistema de vídeo interactivo realizado por reconocidos expertos.

Esta titulación te llevará a comprender mejor el cerebro y la evaluación y rehabilitación Neuropsicológica.

Si deseas un programa avanzado y flexible, TECH te ofrece una titulación completamente online, que se adapta a ti. Inscríbete ya.



02

Objetivos

La evolución de la Neuropsicología Clínica ha posibilitado numerosos avances en las técnicas y herramientas de diagnóstico, así como en los tratamientos aplicados en personas que padecen algún tipo de trastorno. Este Máster Título Propio nace con el objetivo de acercar al profesional de la docencia al conocimiento más actual en este campo a través de un temario elaborado por un equipo docente especializado en esta área. Así al concluir esta enseñanza será capaz de manejar los conceptos claves de esta disciplina, conocer en profundidad los diferentes trastornos, su detección y abordaje clínico, así como dominar la psicofarmacología actual.



“

¿Quieres profundizar en la relación cerebro-mente? Estás ante la titulación universitaria correcta. Matricúlate ahora”



Objetivos generales

- ♦ Describir el funcionamiento global del cerebro y la bioquímica que lo activa o lo inhibe
- ♦ Manejar la actividad cerebral como mapa de los trastornos mentales
- ♦ Describir la relación cerebro-mente
- ♦ Desarrollar las tecnologías que producen cambios en el cerebro para conseguir salir de la enfermedad mental
- ♦ Describir los trastornos neurológicos más habituales en la consulta psicológica
- ♦ Describir las relaciones entre el sistema nervioso central, el endocrino y el inmunológico
- ♦ Manejar la psicofarmacología actual e integrar estos conocimientos en las herramientas psicológicas que pueden mejorar la enfermedad mental



Un programa online que te hará crecer como docente y detectar las diferentes déficits cognitivos atendiendo a su sintomatología”



Objetivos específicos

Módulo 1. Introducción a la Neuropsicología

- ♦ Entender la importancia y los conceptos básicos de la neuropsicología
- ♦ Conocer los métodos de evaluación y los fundamentos de la investigación en neuropsicología
- ♦ Explorar el desarrollo del sistema nervioso y su relación con trastornos neurológicos
- ♦ Comprender la estructura y función del sistema nervioso a nivel celular y molecular

Módulo 2. Principios de Neuroanatomía

- ♦ Conocer los orígenes y el proceso evolutivo del sistema nervioso
- ♦ Entender cómo funciona el sistema nervioso y cómo se comunican las células nerviosas entre sí
- ♦ Obtener una visión general sobre la formación del sistema nervioso
- ♦ Conocer los fundamentos básicos de la Neuroanatomía

Módulo 3. Neuroanatomía Funcional

- ♦ Entender las funciones principales de los lóbulos cerebrales y sus subdivisiones
- ♦ Analizar cómo las lesiones en diferentes áreas del lóbulo frontal afectan el pensamiento y el comportamiento
- ♦ Explorar cómo las lesiones en la corteza motora influyen en el control y la ejecución de movimientos
- ♦ Comprender la asimetría cerebral y su impacto en las funciones cognitivas y emocionales

Módulo 4. Funciones cognitivas

- ♦ Comprender las bases neurobiológicas que subyacen a la atención
- ♦ Explorar las bases neurobiológicas que sustentan el lenguaje

- ♦ Investigar las bases neurobiológicas de la percepción sensorial
- ♦ Entender las bases neurobiológicas de la percepción visoespacial

Módulo 5. Daño cerebral

- ♦ Analizar los efectos de las lesiones cerebrales tempranas en el desarrollo neuropsicológico
- ♦ Explorar los trastornos causados por problemas vasculares en el cerebro
- ♦ Familiarizarse con los trastornos epilépticos y sus implicaciones neuropsicológicas
- ♦ Entender las alteraciones en el nivel de conciencia y sus consecuencias neuropsicológicas

Módulo 6. Afasias, agrafias y alexias

- ♦ Comprender las características y causas de la Afasia de Broca
- ♦ Analizar las características y causas de la Afasia de Wernicke
- ♦ Explorar las características y causas de la Afasia de Conducción
- ♦ Conocer las características y causas de la Afasia Global
- ♦ Familiarizarse con las características y causas de las diferentes Afasias, Agrafias y Alexias

Módulo 7. Déficits cognitivos

- ♦ Conocer y contextualizar los diferentes déficits cognitivos
- ♦ Clasificar los déficits cognitivos según su sintomatología
- ♦ Explorar el Síndrome Disejecutivo y las apraxias, comprendiendo sus características y cómo se evalúan
- ♦ Analizar las agnosias y los trastornos del espectro autista, junto con su evaluación y diagnóstico

Módulo 8. Enfermedades Neurodegenerativas

- ♦ Analizar cómo la reserva cognitiva afecta el envejecimiento y la salud mental
- ♦ Explorar diferentes trastornos neurológicos, como la Esclerosis Múltiple y la Esclerosis Lateral Amiotrófica
- ♦ Conocer las características principales de trastornos del movimiento como la Enfermedad de Parkinson
- ♦ Comprender el proceso de envejecimiento y sus efectos en la cognición

Módulo 9. Evaluación y rehabilitación Neuropsicológica

- ♦ Estudiar las bases de la evaluación y rehabilitación Neuropsicológica
- ♦ Comprender los diferentes instrumentos de evaluación existentes dentro de la Neuropsicológica
- ♦ Conocer las diferentes técnicas de rehabilitación Neuropsicológica
- ♦ Explorar técnicas de rehabilitación para mejorar la atención, memoria, funciones ejecutivas y agnosias
- ♦ Entender cómo adaptar el entorno y brindar ayuda externa a pacientes con dificultades neuropsicológicas

Módulo 10. Tratamientos farmacológicos

- ♦ Aprender las bases y fundamentos de la terapia psicofarmacológica
- ♦ Conocer y clasificar los diferentes tipos de psicofármacos
- ♦ Conocer los diferentes usos de la terapia psicofarmacológica
- ♦ Entender la importancia de la información al paciente en el contexto del tratamiento farmacológico y su papel en el cumplimiento terapéutico

03

Competencias

Este Máster Título Propio ha sido diseñado desde un punto de vista multidisciplinar con el objetivo de ampliar las competencias del docente que en el aula se encuentra diariamente con un alumnado que presenta diferentes capacidades de aprendizaje y con un desarrollo cognitivo, en ocasiones, muy distinto, por lo que requiere además de una atención más individualizada de ese estudiante. Así, esta titulación permitirá al docente ampliar sus competencias y habilidades en el reconocimiento de trastornos mentales, la detección de los tratamientos farmacológicos más adecuados, así como en la detección de las pautas de intervención farmacológica ante trastornos tan frecuentes como el de ansiedad, el estrés, los trastornos del comportamiento alimentario y el sueño.



“

Perfecciona con este Máster Título Propio tus habilidades en el aula a través de la comprensión y conocimiento de los diferentes trastornos mentales”



Competencias generales

- ♦ Reconocer los patrones e indicadores de enfermedad mental
- ♦ Acompañar a los pacientes con enfermedades mentales, conociendo su proceso y desarrollo durante la enfermedad
- ♦ Dar el apoyo y el sustento fundamentado en el conocimiento completo, al paciente con enfermedad mental y a su familia

“

Aumenta tus competencias y habilidades en el abordaje de alumnado con déficits cognitivos o que están siendo tratados con psicofármacos para el trastorno de ansiedad”





Competencias específicas

- ♦ Describir los fundamentos neurológicos de la conducta
- ♦ Explicar los principios de la neuroanatomía
- ♦ Conocer los principios de la bioquímica cerebral
- ♦ Describir la bioquímica de los trastornos mentales
- ♦ Conocer el funcionamiento de la neuroanatomía y los trastornos mentales
- ♦ Reconocer la bioquímica y la neuroanatomía de los trastornos mentales más conocidos en la clínica ambulatoria del profesional
- ♦ Distinguir cuáles son los tratamientos farmacológicos
- ♦ Saber cuáles son y cómo funcionan las redes neurológicas del comportamiento
- ♦ Conocer las pautas de la intervención farmacológica en los trastornos de ansiedad y el estrés
- ♦ Conocer los procesos de intervención con psicofármacos en la depresión, los trastornos del comportamiento alimentario y el sueño

04

Estructura y contenido

El plan de estudios de este Máster Título Propio ha sido elaborado por un equipo docente experto que ha invertido horas en la confección de un temario exhaustivo, multidisciplinar con un enfoque teórico-práctico, que permita crecer al profesional de la enseñanza en su ámbito laboral. Así, el alumnado que curse este programa online podrá acceder a los 10 módulos que conforman esta titulación, y en la que encontrará material didáctico multimedia, casos clínicos reales y lecturas complementarias. Una biblioteca de recursos a las que tendrá acceso las 24 horas del día desde su ordenador o Tablet. De esta forma se adentrará en el campo de la Neuropsicología Clínica hasta alcanzar sus metas de proyección profesional.





“

Accede las 24 horas del día al material didáctico en el que se ha empleado la última tecnología en el ámbito académico”

Módulo 1. Introducción a la Neuropsicología

- 1.1. Introducción a la Neuropsicología
 - 1.1.1. Bases y orígenes de la Neuropsicología
 - 1.1.2. Primeros acercamientos a la disciplina
- 1.2. Primeros acercamientos a la Neuropsicología
 - 1.2.1. Primeros trabajos dentro de la Neuropsicología
 - 1.2.2. Autores y trabajos más relevantes
- 1.3. Ontogenia y filogenia del SNC
 - 1.3.1. Concepto de Ontogenia y Filogenia
 - 1.3.2. Ontogenia y filogenia dentro del SNC
- 1.4. Neurobiología celular y molecular
 - 1.4.1. Introducción a la neurobiología
 - 1.4.2. Neurobiología celular y molecular
- 1.5. Neurobiología de sistemas
 - 1.5.1. Concepto de sistemas
 - 1.5.2. Estructuras y desarrollo
- 1.6. Embriología del sistema nervioso
 - 1.6.1. Principios de la embriología del sistema nervioso
 - 1.6.2. Fases de la embriología del SN
- 1.7. Introducción a la anatomía estructural del SNC
 - 1.7.1. Introducción a la anatomía estructural
 - 1.7.2. Desarrollo estructural
- 1.8. Introducción a la anatomía funcional
 - 1.8.1. ¿Qué es la anatomía funcional?
 - 1.8.2. Funciones más importantes
- 1.9. Técnicas de neuroimagen
 - 1.9.1. Concepto de neuroimagen
 - 1.9.2. Técnicas más utilizadas
 - 1.9.3. Ventajas y desventajas

Módulo 2. Principios de Neuroanatomía

- 2.1. Formación del sistema nervioso
 - 2.1.1. Organización anatomofuncional del sistema nervioso
 - 2.1.2. Neuronas
 - 2.1.3. Células gliales
 - 2.1.4. Sistema Nervioso Central: encéfalo y médula espinal
 - 2.1.5. Principales estructuras:
 - 2.1.5.1. Prosencéfalo
 - 2.1.5.2. Mesencéfalo
 - 2.1.5.3. Romboencéfalo
- 2.2. Formación del sistema nervioso II
 - 2.2.1. Sistema Nervioso Periférico
 - 2.2.1.1. Sistema Nervioso Somático
 - 2.2.2. Sistema Nervioso Neurovegetativo o Autónomo
 - 2.2.3. Sustancia blanca
 - 2.2.4. Sustancia gris
 - 2.2.5. Meninges
 - 2.2.6. Líquido cefalorraquídeo
- 2.3. La neurona y su composición
 - 2.3.1. Introducción a la neurona y su funcionamiento
 - 2.3.2. La neurona y su composición
- 2.4. Sinapsis eléctricas y químicas
 - 2.4.1. ¿Qué es una sinapsis?
 - 2.4.2. Sinapsis eléctricas
 - 2.4.3. Sinapsis químicas
- 2.5. Neurotransmisores
 - 2.5.1. ¿Qué es un neurotransmisor?
 - 2.5.2. Tipos de neurotransmisores y su funcionamiento
- 2.6. Neuroendocrinología (relación hipotálamo-sistema endocrino)
 - 2.6.1. Introducción a la neuroendocrinología
 - 2.6.2. Bases del funcionamiento neuroendocrinológico

- 2.7. Neuroinmunología (relación sistema nervioso-sistema inmune)
 - 2.7.1. Introducción a la neuroinmunología
 - 2.7.2. Bases y fundamentos de la neuroinmunología
- 2.8. Sistema Nervioso en la infancia-adolescencia
 - 2.8.1. Desarrollo del SN
 - 2.8.2. Bases y características
- 2.9. Sistema Nervioso en la etapa adulta
 - 2.9.1. Bases y características del SN
- 2.10. Sistema Nervioso en la vejez
 - 2.10.1. Bases y características del SN en la vejez
 - 2.10.2. Principales problemas asociados

Módulo 3. Neuroanatomía Funcional

- 3.1. Lóbulo Frontal
 - 3.1.1. Introducción al Lóbulo frontal
 - 3.1.2. Características principales
 - 3.1.3. Bases de su funcionamiento
- 3.2. Neuropsicología de la corteza prefrontal dorsolateral
 - 3.2.1. Introducción a la corteza prefrontal dorsolateral
 - 3.2.2. Características principales
 - 3.2.3. Bases de su funcionamiento
- 3.3. Neuropsicología de la corteza orbitofrontal
 - 3.3.1. Introducción a la corteza orbitofrontal
 - 3.3.2. Características principales
 - 3.3.3. Bases de su funcionamiento
- 3.4. Neuropsicología de la corteza prefrontal medial
 - 3.4.1. Introducción a la corteza prefrontal dorsolateral
 - 3.4.2. Características principales
 - 3.4.3. Bases de su funcionamiento
- 3.5. Corteza motora
 - 3.5.1. Introducción a la corteza motora
 - 3.5.2. Características principales
 - 3.5.3. Bases de su funcionamiento

- 3.6. Lóbulo Temporal
 - 3.6.1. Introducción a la corteza lóbulo temporal
 - 3.6.2. Características principales
 - 3.6.3. Bases de su funcionamiento
- 3.7. Lóbulo Parietal
 - 3.7.1. Introducción a la corteza lóbulo parietal
 - 3.7.2. Características principales
 - 3.7.3. Bases de su funcionamiento
- 3.8. Lóbulo Occipital
 - 3.8.1. Introducción a la corteza lóbulo occipital
 - 3.8.2. Características principales
 - 3.8.3. Bases de su funcionamiento
- 3.9. Asimetría cerebral
 - 3.9.1. Concepto de Asimetría cerebral
 - 3.9.2. Características y funcionamiento

Módulo 4. Funciones cognitivas

- 4.1. Bases neurobiológicas de la atención
 - 4.1.1. Introducción al concepto de atención
 - 4.1.2. Bases y fundamentos neurobiológicos de la atención
- 4.2. Bases neurobiológicas de la memoria
 - 4.2.1. Introducción al concepto de la memoria
 - 4.2.2. Bases y fundamentos neurobiológicos de la memoria
- 4.3. Bases neurobiológicas del lenguaje
 - 4.3.1. Introducción al concepto del lenguaje
 - 4.3.2. Bases y fundamentos neurobiológicos del lenguaje
- 4.4. Bases neurobiológicas de la percepción
 - 4.4.1. Introducción al concepto de la percepción
 - 4.4.2. Bases y fundamentos neurobiológicos de la percepción
- 4.5. Bases neurobiológicas visoespaciales
 - 4.5.1. Introducción a las funciones visoespaciales
 - 4.5.2. Bases y fundamentos de las funciones visoespaciales

- 4.6. Bases neurobiológicas de las funciones ejecutivas
 - 4.6.1. Introducción a las funciones ejecutivas
 - 4.6.2. Bases y fundamentos de las funciones ejecutivas
- 4.7. Praxias
 - 4.7.1. ¿Qué son las praxias?
 - 4.7.2. Características y tipos
- 4.8. Gnosias
 - 4.8.1. ¿Qué son las praxias?
 - 4.8.2. Características y tipos
- 4.9. Cognición Social
 - 4.9.1. Introducción a la cognición social
 - 4.9.2. Características y fundamentos teóricos

Módulo 5. Daño cerebral

- 5.1. Trastornos neuropsicológicos y de conducta de origen genético
 - 5.1.1. Introducción
 - 5.1.2. Genes, cromosomas y herencia
 - 5.1.3. Genes y conducta
- 5.2. Trastorno por lesiones cerebrales tempranas
 - 5.2.1. Introducción
 - 5.2.2. El cerebro en la primera infancia
 - 5.2.3. Parálisis cerebral infantil
 - 5.2.4. Psicósíndromes
 - 5.2.5. Trastornos del aprendizaje
 - 5.2.6. Trastornos neurobiológicos que afectan los aprendizajes
- 5.3. Trastornos vasculares cerebrales
 - 5.3.1. Introducción a los trastornos cerebrovasculares
 - 5.3.2. Tipos más comunes
 - 5.3.3. Características y sintomatología
- 5.4. Tumores cerebrales
 - 5.4.1. Introducción a los tumores cerebrales
 - 5.4.2. Tipos más comunes
 - 5.4.3. Características y sintomatología

- 5.5. Traumatismos craneoencefálicos
 - 5.5.1. Introducción a los traumatismos
 - 5.5.2. Tipos más comunes
 - 5.5.3. Características y sintomatología
- 5.6. Infecciones del SNC
 - 5.6.1. Introducción a las infecciones del SNC
 - 5.6.2. Tipos más comunes
 - 5.6.3. Características y sintomatología
- 5.7. Trastornos epilépticos
 - 5.7.1. Introducción a los trastornos epilépticos
 - 5.7.2. Tipos más comunes
 - 5.7.3. Características y sintomatología
- 5.8. Alteraciones del nivel de conciencia
 - 5.8.1. Introducción a las alteraciones del nivel de conciencia
 - 5.8.2. Tipos más comunes
 - 5.8.3. Características y sintomatología
- 5.9. Daño cerebral adquirido
 - 5.9.1. Concepto de daño cerebral adquirido
 - 5.9.2. Tipos más comunes
 - 5.9.3. Características y sintomatología
- 5.10. Trastornos Relacionados con el Envejecimiento Patológico
 - 5.10.1. Introducción
 - 5.10.2. Trastornos psicológicos asociados al envejecimiento patológico

Módulo 6. Afasias, agrafias y alexias

- 6.1. Afasia Broca
 - 6.1.1. Bases y origen de la Afasia de Broca
 - 6.1.2. Características y sintomatología principal
 - 6.1.3. Evaluación y diagnóstico
- 6.2. Afasia Wernicke
 - 6.2.1. Bases y origen de la Afasia de Wernicke
 - 6.2.2. Características y sintomatología principal
 - 6.2.3. Evaluación y diagnóstico

- 6.3. Afasia de Conducción
 - 6.3.1. Bases y origen de la Afasia de Conducción
 - 6.3.2. Características y sintomatología principal
 - 6.3.3. Evaluación y diagnóstico
- 6.4. Afasia Global
 - 6.4.1. Bases y origen de la Afasia Global
 - 6.4.2. Características y sintomatología principal
 - 6.4.3. Evaluación y diagnóstico
- 6.5. Afasia Transcortical sensorial
 - 6.5.1. Bases y origen de la Afasia de Transcortical sensorial
 - 6.5.2. Características y sintomatología principal
 - 6.5.3. Evaluación y diagnóstico
- 6.6. Afasia Transcortical motora
 - 6.6.1. Bases y origen de la Afasia Transcortical motora
 - 6.6.2. Características y sintomatología principal
 - 6.6.3. Evaluación y diagnóstico
- 6.7. Afasia Transcortical mixta
 - 6.7.1. Bases y origen de la Transcortical Mixta
 - 6.7.2. Características y sintomatología principal
 - 6.7.3. Evaluación y diagnóstico
- 6.8. Afasia Anómica
 - 6.8.1. Bases y origen de la Afasia Anómica
 - 6.8.2. Características y sintomatología principal
 - 6.8.3. Evaluación y diagnóstico
- 6.9. Agrafias
 - 6.9.1. Bases y origen de las Agrafias
 - 6.9.2. Características y sintomatología principal
 - 6.9.3. Evaluación y diagnóstico
- 6.10. Alexias
 - 6.10.1. Bases y origen de las Alexias
 - 6.10.2. Características y sintomatología principal
 - 6.10.3. Evaluación y diagnóstico

Módulo 7. Déficits cognitivos

- 7.1. Patologías de la Atención
 - 7.1.1. Principales patologías de la atención
 - 7.1.2. Características y sintomatología
 - 7.1.3. Evaluación y diagnóstico
- 7.2. Patologías de la Memoria
 - 7.2.1. Principales patologías de la memoria
 - 7.2.2. Características y sintomatología
 - 7.2.3. Evaluación y diagnóstico
- 7.3. Síndrome Disejecutivo
 - 7.3.1. ¿Qué es el Síndrome Disejecutivo?
 - 7.3.2. Características y sintomatología
 - 7.3.3. Evaluación y diagnóstico
- 7.4. Apraxias I
 - 7.4.1. Concepto de Apraxia
 - 7.4.2. Principales modalidades
 - 7.4.2.1. Apraxia ideomotora
 - 7.4.2.2. Apraxia ideatoria
 - 7.4.2.3. Apraxia constructiva
 - 7.4.2.4. Apraxia del vestir
- 7.5. Apraxias II
 - 7.5.1. Apraxia de la marcha
 - 7.5.2. Apraxia bucofonatoria
 - 7.5.3. Apraxia óptica
 - 7.5.4. Apraxia callosa
 - 7.5.5. Exploración de las apraxias:
 - 7.5.5.1. Evaluación neuropsicológica
 - 7.5.5.2. Rehabilitación cognitiva

- 7.6. Agnosias I
 - 7.6.1. Concepto de agnosias
 - 7.6.2. Agnosias visuales
 - 7.6.2.1. Agnosia para objetos
 - 7.6.2.2. Simultagnosia
 - 7.6.2.3. Prospagnosia
 - 7.6.2.4. Agnosia cromática
 - 7.6.2.5. Otros
 - 7.6.3. Agnosias auditivas
 - 7.6.3.1. Amusia
 - 7.6.3.2. Agnosia para los sonidos
 - 7.6.3.3. Agnosia verbal
 - 7.6.4. Agnosias somatosensoriales
 - 7.6.4.1. Asterognosia
 - 7.6.4.2. Agnosia táctil
- 7.7. Agnosias II
 - 7.7.1. Agnosias olfatorias
 - 7.7.2. Agnosia en las enfermedades
 - 7.7.2.1. Anosognosia
 - 7.7.2.2. Asomatognosia
 - 7.7.3. Evaluación de las agnosias
 - 7.7.4. Rehabilitación cognitiva
- 7.8. Déficit en Cognición Social
 - 7.8.1. Introducción a la Cognición Social
 - 7.8.2. Características y sintomatología
 - 7.8.3. Evaluación y diagnóstico
- 7.9. Trastornos del espectro autista
 - 7.9.1. Introducción
 - 7.9.2. Diagnóstico de TEA
 - 7.9.3. Perfil cognitivo y neuropsicológico asociado a los TEA

Módulo 8. Enfermedades Neurodegenerativas

- 8.1. Envejecimiento normal
 - 8.1.1. Procesos cognitivos básicos en el envejecimiento normal
 - 8.1.2. Procesos cognitivos superiores en el envejecimiento normal
 - 8.1.3. La atención y la memoria en personas mayores con envejecimiento normal
- 8.2. La Reserva cognitiva y su importancia en el envejecimiento
 - 8.2.1. La reserva cognitiva: definición y conceptos básicos
 - 8.2.2. Funcionalidad de la reserva cognitiva
 - 8.2.3. Variables que influyen en la reserva cognitiva
 - 8.2.4. Intervenciones basadas en la mejora de la reserva cognitiva en mayores
- 8.3. Esclerosis Múltiple
 - 8.3.1. Conceptos y fundamentos biológicos de la Esclerosis Múltiple
 - 8.3.2. Características y sintomatología
 - 8.3.3. Perfil del paciente
 - 8.3.4. Evaluación y diagnóstico
- 8.4. Esclerosis Lateral Amiotrófica
 - 8.4.1. Conceptos y fundamentos biológicos de la Esclerosis Lateral Amiotrófica
 - 8.4.2. Características y sintomatología
 - 8.4.3. Perfil del paciente
 - 8.4.4. Evaluación y diagnóstico
- 8.5. Enfermedad de Parkinson
 - 8.5.1. Conceptos y fundamentos biológicos de la Enfermedad de Parkinson
 - 8.5.2. Características y sintomatología
 - 8.5.3. Perfil del paciente
 - 8.5.4. Evaluación y diagnóstico
- 8.6. Enfermedad de Huntington
 - 8.6.1. Conceptos y fundamentos biológicos de la Enfermedad de Huntington
 - 8.6.2. Características y sintomatología
 - 8.6.3. Perfil del paciente
 - 8.6.4. Evaluación y diagnóstico

- 8.7. Demencia Tipo Alzheimer
 - 8.7.1. Conceptos y fundamentos biológicos de la Demencia Tipo Alzheimer
 - 8.7.2. Características y sintomatología
 - 8.7.3. Perfil del paciente
 - 8.7.4. Evaluación y diagnóstico
- 8.8. Demencia de Pick
 - 8.8.1. Conceptos y fundamentos biológicos de la Demencia de Pick
 - 8.8.2. Características y sintomatología
 - 8.8.3. Perfil del paciente
 - 8.8.4. Evaluación y diagnóstico
- 8.9. Demencia con Cuerpos de Lewis
 - 8.9.1. Conceptos y fundamentos biológicos de la Demencia con Cuerpos de Lewis
 - 8.9.2. Características y sintomatología
 - 8.9.3. Perfil del paciente
 - 8.9.4. Evaluación y diagnóstico
- 8.10. Demencia Vascolar
 - 8.10.1. Conceptos y fundamentos biológicos de la Demencia Vascolar
 - 8.10.2. Características y sintomatología
 - 8.10.3. Perfil del paciente
 - 8.10.4. Evaluación y diagnóstico

Módulo 9. Evaluación y rehabilitación Neuropsicológica

- 9.1. Evaluación de la atención y la memoria
 - 9.1.1. Introducción a la evaluación de la atención y la memoria
 - 9.1.2. Instrumentos principales
- 9.2. Evaluación del Lenguaje
 - 9.2.1. Introducción a la evaluación del lenguaje
 - 9.2.2. Instrumentos principales
- 9.3. Evaluación de las funciones ejecutivas
 - 9.3.1. Introducción a la evaluación de las funciones ejecutivas
 - 9.3.2. Instrumentos principales
- 9.4. Evaluación de las praxias y gnosias
 - 9.4.1. Introducción a la evaluación de las praxias y gnosias
 - 9.4.2. Instrumentos principales
- 9.5. Variables que intervienen en la recuperación del paciente
 - 9.5.1. Factores de riesgo
 - 9.5.2. Factores protectores
- 9.6. Estrategias: restauración, compensación y estrategias mixtas
 - 9.6.1. Estrategias de restauración
 - 9.6.2. Estrategias de compensación
 - 9.6.3. Estrategias mixtas
- 9.7. Rehabilitación de la atención, memoria, funciones ejecutivas y agnosias
 - 9.7.1. Rehabilitación de la atención
 - 9.7.2. Rehabilitación de la memoria
 - 9.7.3. Rehabilitación de las funciones ejecutivas
 - 9.7.4. Rehabilitación de las agnosias
- 9.8. Adaptación al entorno y ayudas externas
 - 9.8.1. Adaptando el entorno atendiendo a las limitaciones
 - 9.8.2. ¿Cómo ayudar al paciente de forma externa?
- 9.9. Técnicas de *Biofeedback* como Intervención
 - 9.9.1. *Biofeedback*: definición y conceptos básicos
 - 9.9.2. Técnicas que utilizan el *biofeedback*
 - 9.9.3. El *biofeedback* como método de intervención en Psicología de la Salud
 - 9.9.4. Evidencias del uso de *biofeedback* en el tratamiento de algunos trastornos
- 9.10. Estimulación Magnética Transcraneal (EMT) como Intervención
 - 9.10.1. Estimulación magnética transcraneal: definición y conceptos básicos
 - 9.10.2. Áreas funcionales consideradas dianas terapéuticas de la estimulación magnética transcraneal
 - 9.10.3. Resultados de la intervención mediante EMT en Psicología de la Salud

Módulo 10. Tratamientos farmacológicos

- 10.1. Introducción a la psicofarmacología
 - 10.1.1. Bases e introducción a la psicofarmacología
 - 10.1.2. Principios generales del tratamiento psicofarmacológico
 - 10.1.3. Principales aplicaciones
- 10.2. Antidepresivos
 - 10.2.1. Introducción
 - 10.2.2. Tipos de antidepresivos
 - 10.2.3. Mecanismo de acción
 - 10.2.4. Indicaciones
 - 10.2.5. Fármacos del grupo
 - 10.2.6. Dosificación y formas de administración
 - 10.2.7. Efectos secundarios
 - 10.2.8. Contraindicaciones
 - 10.2.9. Interacciones medicamentosas
 - 10.2.10. Información al paciente
- 10.3. Antipsicóticos
 - 10.3.1. Introducción
 - 10.3.2. Tipos de antipsicóticos
 - 10.3.3. Mecanismo de acción
 - 10.3.4. Indicaciones
 - 10.3.5. Fármacos del grupo
 - 10.3.6. Dosificación y formas de administración
 - 10.3.7. Efectos secundarios
 - 10.3.8. Contraindicaciones
 - 10.3.9. Interacciones medicamentosas
 - 10.3.10. Información al paciente
- 10.4. Ansiolíticos e hipnóticos
 - 10.4.1. Introducción
 - 10.4.2. Tipos de ansiolíticos e hipnóticos
 - 10.4.3. Mecanismo de acción
 - 10.4.4. Indicaciones
 - 10.4.5. Fármacos del grupo
 - 10.4.6. Dosificación y formas de administración
 - 10.4.7. Efectos secundarios
 - 10.4.8. Contraindicaciones
 - 10.4.9. Interacciones medicamentosas
 - 10.4.10. Información al paciente
- 10.5. Estabilizadores del humor
 - 10.5.1. Introducción
 - 10.5.2. Tipos de estabilizadores del humor
 - 10.5.3. Mecanismo de acción
 - 10.5.4. Indicaciones
 - 10.5.5. Fármacos del grupo
 - 10.5.6. Dosificación y formas de administración
 - 10.5.7. Efectos secundarios
 - 10.5.8. Contraindicaciones
 - 10.5.9. Interacciones medicamentosas
 - 10.5.10. Información al paciente
- 10.6. Psicoestimulantes
 - 10.6.1. Introducción
 - 10.6.2. Mecanismo de acción
 - 10.6.3. Indicaciones
 - 10.6.4. Fármacos del grupo
 - 10.6.5. Dosificación y formas de administración
 - 10.6.6. Efectos secundarios
 - 10.6.7. Contraindicaciones
 - 10.6.8. Interacciones medicamentosas
 - 10.6.9. Información al paciente

- 10.7. Fármacos antidemencia
 - 10.7.1. Introducción
 - 10.7.2. Mecanismo de acción
 - 10.7.3. Indicaciones
 - 10.7.4. Fármacos del grupo
 - 10.7.5. Dosificación y formas de administración
 - 10.7.6. Efectos secundarios
 - 10.7.7. Contraindicaciones
 - 10.7.8. Interacciones medicamentosas
 - 10.7.9. Información al paciente
- 10.8. Fármacos para el tratamiento de las dependencias
 - 10.8.1. Introducción
 - 10.8.2. Tipos y mecanismo de acción
 - 10.8.3. Indicaciones
 - 10.8.4. Fármacos del grupo
 - 10.8.5. Dosificación y formas de administración
 - 10.8.6. Efectos secundarios
 - 10.8.7. Contraindicaciones
 - 10.8.8. Interacciones medicamentosas
 - 10.8.9. Información al paciente
- 10.9. fármacos antiepilépticos
 - 10.9.1. Introducción
 - 10.9.2. Mecanismo de acción
 - 10.9.3. Indicaciones
 - 10.9.4. Fármacos del grupo
 - 10.9.5. Dosificación y formas de administración
 - 10.9.6. Efectos secundarios
 - 10.9.7. Contraindicaciones
 - 10.9.8. Interacciones medicamentosas
 - 10.9.9. Información al paciente

- 10.10. Otros fármacos: guanfacina
 - 10.10.1. Introducción
 - 10.10.2. Mecanismo de acción
 - 10.10.3. Indicaciones
 - 10.10.4. Dosificación y formas de administración
 - 10.10.5. Efectos secundarios
 - 10.10.6. Contraindicaciones
 - 10.10.7. Interacciones medicamentosas
 - 10.10.8. Información al paciente



Estás a un clic de matricularte en un Máster Título Propio que te permitirá avanzar en tu carrera como docente y mejorar tu atención al alumnado con diversidad funcional”

05

Metodología

Este programa de capacitación ofrece una forma diferente de aprender. Nuestra metodología se desarrolla a través de un modo de aprendizaje de forma cíclica: ***el Relearning***.

Este sistema de enseñanza es utilizado, por ejemplo, en las facultades de medicina más prestigiosas del mundo y se ha considerado uno de los más eficaces por publicaciones de gran relevancia como el ***New England Journal of Medicine***.





“

Descubre el Relearning, un sistema que abandona el aprendizaje lineal convencional para llevarte a través de sistemas cíclicos de enseñanza: una forma de aprender que ha demostrado su enorme eficacia, especialmente en las materias que requieren memorización”

En TECH Education School empleamos el Método del Caso

Ante una determinada situación concreta, ¿qué debería hacer un profesional? A lo largo del programa, los estudiantes se enfrentarán a múltiples casos simulados, basados en situaciones reales en los que deberá investigar, establecer hipótesis y, finalmente, resolver la situación. Existe abundante evidencia científica sobre la eficacia del método

Con TECH el educador, docente o maestro experimenta una forma de aprender que está moviendo los cimientos de las universidades tradicionales de todo el mundo.



Se trata de una técnica que desarrolla el espíritu crítico y prepara al educador para la toma de decisiones, la defensa de argumentos y el contraste de opiniones.

“

¿Sabías que este método fue desarrollado en 1912, en Harvard, para los estudiantes de Derecho? El método del caso consistía en presentarles situaciones complejas reales para que tomaran decisiones y justificasen cómo resolverlas. En 1924 se estableció como método estándar de enseñanza en Harvard”

La eficacia del método se justifica con cuatro logros fundamentales:

1. Los educadores que siguen este método no solo consiguen la asimilación de conceptos, sino un desarrollo de su capacidad mental, mediante ejercicios de evaluación de situaciones reales y aplicación de conocimientos.
2. El aprendizaje se concreta de una manera sólida en capacidades prácticas que permiten al educador una mejor integración del conocimiento a la práctica diaria.
3. Se consigue una asimilación más sencilla y eficiente de las ideas y conceptos, gracias al planteamiento de situaciones que han surgido de la docencia real.
4. La sensación de eficiencia del esfuerzo invertido se convierte en un estímulo muy importante para el alumnado, que se traduce en un interés mayor en los aprendizajes y un incremento del tiempo dedicado a trabajar en el curso.



Relearning Methodology

TECH aúna de forma eficaz la metodología del Estudio de Caso con un sistema de aprendizaje 100% online basado en la reiteración, que combina 8 elementos didácticos diferentes en cada lección.

Potenciamos el Estudio de Caso con el mejor método de enseñanza 100% online: el Relearning.



El educador aprenderá mediante casos reales y resolución de situaciones complejas en entornos simulados de aprendizaje. Estos simulacros están desarrollados a partir de software de última generación que permiten facilitar el aprendizaje inmersivo.

Situado a la vanguardia pedagógica mundial, el método Relearning ha conseguido mejorar los niveles de satisfacción global de los profesionales que finalizan sus estudios, con respecto a los indicadores de calidad de la mejor universidad online en habla hispana (Universidad de Columbia).

Con esta metodología se han capacitado más de 85.000 educadores con un éxito sin precedentes en todas las especialidades. Nuestra metodología pedagógica está desarrollada en un entorno de máxima exigencia, con un alumnado universitario de un perfil socioeconómico medio-alto y una media de edad de 43,5 años.

El Relearning te permitirá aprender con menos esfuerzo y más rendimiento, implicándote más en tu especialización, desarrollando el espíritu crítico, la defensa de argumentos y el contraste de opiniones: una ecuación directa al éxito.

En nuestro programa, el aprendizaje no es un proceso lineal, sino que sucede en espiral (aprender, desaprender, olvidar y reaprender). Por eso, combinan cada uno de estos elementos de forma concéntrica.

La puntuación global que obtiene nuestro sistema de aprendizaje es de 8.01, con arreglo a los más altos estándares internacionales.



Este programa ofrece los mejores materiales educativos, preparados a conciencia para los profesionales:



Material de estudio

Todos los contenidos didácticos son creados por los educadores especialistas que van a impartir el programa universitario, específicamente para él, de manera que el desarrollo didáctico sea realmente específico y concreto.

Estos contenidos son aplicados después al formato audiovisual, para crear el método de trabajo online de TECH. Todo ello, con las técnicas más novedosas que ofrecen piezas de gran calidad en todos y cada uno los materiales que se ponen a disposición del alumno.



Técnicas y procedimientos educativos en vídeo

TECH acerca al alumno las técnicas más novedosas, con los últimos avances educativos, al primer plano de la actualidad en Educación. Todo esto, en primera persona, con el máximo rigor, explicado y detallado para su asimilación y comprensión. Y lo mejor, puedes verlos las veces que quieras.



Resúmenes interactivos

El equipo de TECH presenta los contenidos de manera atractiva y dinámica en píldoras multimedia que incluyen audios, vídeos, imágenes, esquemas y mapas conceptuales con el fin de afianzar el conocimiento.

Este exclusivo sistema educativo para la presentación de contenidos multimedia fue premiado por Microsoft como "Caso de éxito en Europa".



Lecturas complementarias

Artículos recientes, documentos de consenso y guías internacionales, entre otros. En la biblioteca virtual de TECH el estudiante tendrá acceso a todo lo que necesita para completar su capacitación.





Análisis de casos elaborados y guiados por expertos

El aprendizaje eficaz tiene, necesariamente, que ser contextual. Por eso, TECH presenta los desarrollos de casos reales en los que el experto guiará al alumno a través del desarrollo de la atención y la resolución de las diferentes situaciones: una manera clara y directa de conseguir el grado de comprensión más elevado.



Testing & Retesting

Se evalúan y reevalúan periódicamente los conocimientos del alumno a lo largo del programa, mediante actividades y ejercicios evaluativos y autoevaluativos para que, de esta manera, el estudiante compruebe cómo va consiguiendo sus metas.



Clases magistrales

Existe evidencia científica sobre la utilidad de la observación de terceros expertos. El denominado Learning from an Expert afianza el conocimiento y el recuerdo, y genera seguridad en las futuras decisiones difíciles.



Guías rápidas de actuación

TECH ofrece los contenidos más relevantes del curso en forma de fichas o guías rápidas de actuación. Una manera sintética, práctica y eficaz de ayudar al estudiante a progresar en su aprendizaje.



06

Titulación

El Máster Título Propio en Neuropsicología Clínica garantiza, además de la capacitación más rigurosa y actualizada, el acceso a un título de Máster Propio expedido por TECH Global University.



“

Supera con éxito este programa y recibe tu titulación universitaria sin desplazamientos ni farragosos trámites”

Este programa te permitirá obtener el título propio de **Máster Título Propio en Neuropsicología Clínica** avalado por **TECH Global University**, la mayor Universidad digital del mundo.

TECH Global University, es una Universidad Oficial Europea reconocida públicamente por el Gobierno de Andorra (*boletín oficial*). Andorra forma parte del Espacio Europeo de Educación Superior (EEES) desde 2003. El EEES es una iniciativa promovida por la Unión Europea que tiene como objetivo organizar el marco formativo internacional y armonizar los sistemas de educación superior de los países miembros de este espacio. El proyecto promueve unos valores comunes, la implementación de herramientas conjuntas y fortaleciendo sus mecanismos de garantía de calidad para potenciar la colaboración y movilidad entre estudiantes, investigadores y académicos.

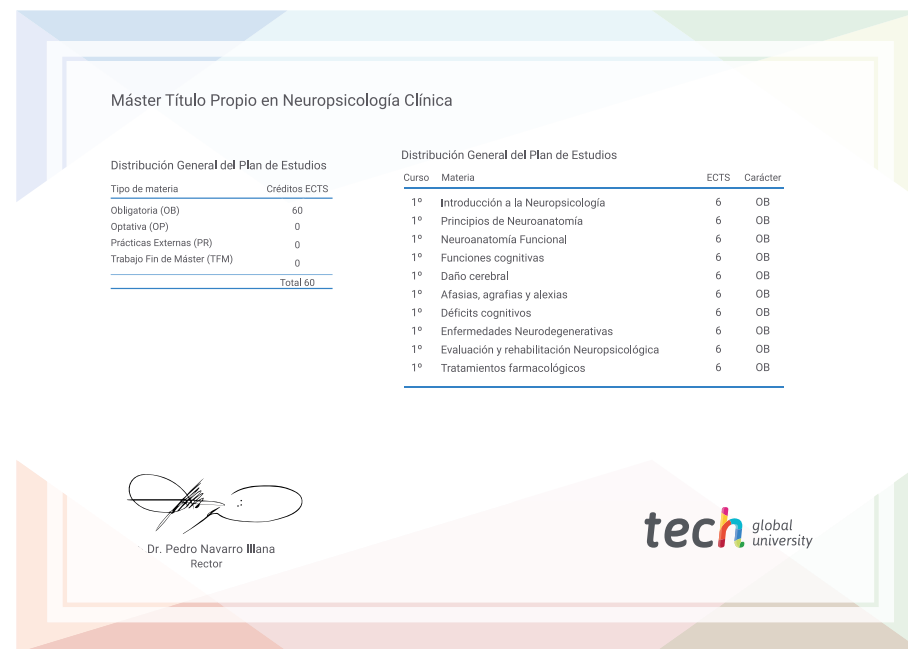
Este título propio de **TECH Global University**, es un programa europeo de formación continua y actualización profesional que garantiza la adquisición de las competencias en su área de conocimiento, confiriendo un alto valor curricular al estudiante que supere el programa.

Título: **Máster Título Propio en Neuropsicología Clínica**

Modalidad: **online**

Duración: **12 meses**

Acreditación: **60 ECTS**.



*Apostilla de La Haya. En caso de que el alumno solicite que su título en papel recabe la Apostilla de La Haya, TECH Global University realizará las gestiones oportunas para su obtención, con un coste adicional.

salud futuro
confianza personas
educación información tutores
garantía acreditación enseñanza
instituciones tecnología aprendizaje
comunidad compromiso
atención personalizada innovación
conocimiento presente calidad
desarrollo web form
aula virtual idiomas

tech global
university

Máster Título Propio Neuropsicología Clínica

- » Modalidad: online
- » Duración: 12 meses
- » Titulación: TECH Global University
- » Acreditación: 60 ECTS
- » Horario: a tu ritmo
- » Exámenes: online

Máster Título Propio

Neuropsicología Clínica

