

Máster Oficial Universitario

Educación Especial





tech universidad
tecnológica

Máster Oficial Universitario Educación Especial

Idioma: **Español**

Modalidad: **100% online**

Duración: **12 meses**

Créditos: **60 ECTS**

Acceso web: www.techtute.com/educacion/master-universitario/master-universitario-educacion-especial

Índice

01

Presentación del programa

pág. 4

02

¿Por qué estudiar en TECH?

pág. 8

03

Plan de estudios

pág. 12

04

Convalidación
de asignaturas

pág. 26

05

Objetivos docentes

pág. 30

06

Prácticas

pág. 38

07

Salidas profesionales

pág. 44

08

Idiomas gratuitos

pág. 48

09

Metodología de estudio

pág. 52

10

Cuadro docente

pág. 60

11

Titulación

pág. 66

12

Homologación del título

pág. 70

13

Requisitos de acceso

pág. 74

14

Proceso de admisión

pág. 78

01

Presentación del programa

El proceso de evaluación y diagnóstico es crucial en la Educación Especial, ya que determina el tipo de apoyo que los profesionales proporcionarán a los usuarios con necesidades especiales. Sin embargo, este proceso enfrenta varios desafíos, entre los que destacan tanto la estandarización de criterios como la minimización de sesgos. De ahí la importancia de que los expertos incorporen a su praxis diaria las metodologías más vanguardistas para identificar las necesidades educativas de los individuos con discapacidades. Además, deben manejar estrategias emergentes para proporcionar un soporte más personalizado a cada persona. Por eso, TECH presenta un revolucionario programa universitario online centrado en los enfoques más innovadores para detectar condiciones como el Trastorno por Déficit de Atención e Hiperactividad.

Este es el momento, te estábamos esperando



“

Gracias a este Máster Oficial Universitario 100% online, diseñarás programas de intervención educativa personalizados, ajustados a las características individuales de las personas con discapacidades”

Según datos de la UNESCO, aproximadamente el 15% de la población mundial vive con alguna forma de discapacidad, y de estos, más de 93 millones son niños. La mayoría de estos individuos presentan problemas de aprendizaje debido a factores como deficiencias neurológicas, limitaciones sensoriales o dificultades en la comunicación. En este contexto, los profesionales desempeñan un papel crucial en el apoyo y educación de estos usuarios. Por ejemplo, entre sus principales cometidos figuran establecer un plan académico individualizado y ajustar el currículo para hacerlo accesible para todos. En este sentido, es fundamental que los expertos utilicen métodos de enseñanza que promuevan la interacción social y el desarrollo de habilidades de comunicación, como proyectos colaborativos.

En este marco, TECH lanza un pionero Máster Oficial Universitario en Educación Especial. El itinerario académico profundizará en las principales dificultades que afectan a las personas, abarcando desde problemas del aprendizaje o trastornos de la conducta hasta obstáculos en el habla. Esto posibilitará que los egresados identifiquen las necesidades específicas de las personas para, posteriormente, llevar a cabo un plan educativo personalizado. Asimismo, el temario ahondará en las leyes y regulaciones relacionadas con esta materia para asegurar que los alumnos cumplen tanto con las obligaciones legales como los derechos de los individuos con discapacidades. En adición, la titulación ofrecerá pautas para que los educadores intervengan ante trastornos que afectan a la comunicación y al lenguaje.

Por otra parte, el programa universitario se fundamenta en el método *Relearning*, del cual TECH es pionera. Este sistema usa la reiteración de contenidos clave de forma natural, garantizando que estos perduren en la memoria de los educadores sin la necesidad de memorizar. Cabe destacar que lo único que los egresados requieren para acceder al Campus Virtual es un dispositivo electrónico con acceso a Internet (como móviles, *tablets* u ordenadores). De esta forma, los alumnos podrán disfrutar de un amplio abanico de recursos multimedia que garantizarán un aprendizaje ameno y didáctico.





“

Estás ante una titulación flexible y compatible con tus responsabilidades diarias más exigentes”

02

¿Por qué estudiar en TECH?

TECH es la mayor Universidad digital del mundo. Con un impresionante catálogo de más de 14.000 programas universitarios, disponibles en 11 idiomas, se posiciona como líder en empleabilidad, con una tasa de inserción laboral del 99%. Además, cuenta con un enorme claustro de más de 6.000 profesores de máximo prestigio internacional.

Está reconocida oficialmente en diversos países como:

- ♦ TECH Universidad (México)
- ♦ TECH Universidad UNIMETA (Colombia)
- ♦ TECH Universidad FUNDEPOS (Costa Rica)
- ♦ TECH Universidad ULAC (Venezuela)
- ♦ TECH Global University (Andorra)

Te damos +

“

Estudia en la mayor universidad digital del mundo y asegura tu éxito profesional. El futuro empieza en TECH”

La mejor universidad online del mundo según FORBES

La prestigiosa revista Forbes, especializada en negocios y finanzas, ha destacado a TECH como «la mejor universidad online del mundo». Así lo han hecho constar recientemente en un artículo de su edición digital en el que se hacen eco del caso de éxito de esta institución, «gracias a la oferta académica que ofrece, la selección de su personal docente, y un método de aprendizaje innovador orientado a formar a los profesionales del futuro».

Forbes
Mejor universidad
online del mundo

Plan
de estudios
más completo

Los planes de estudio más completos del panorama universitario

TECH ofrece los planes de estudio más completos del panorama universitario, con temarios que abarcan conceptos fundamentales y, al mismo tiempo, los principales avances científicos en sus áreas científicas específicas. Asimismo, estos programas son actualizados continuamente para garantizar al alumnado la vanguardia académica y las competencias profesionales más demandadas. De esta forma, los títulos de la universidad proporcionan a sus egresados una significativa ventaja para impulsar sus carreras hacia el éxito.

El mejor claustro docente top internacional

El claustro docente de TECH está integrado por más de 6.000 profesores de máximo prestigio internacional. Catedráticos, investigadores y altos ejecutivos de multinacionales, entre los cuales se destacan Isaiah Covington, entrenador de rendimiento de los Boston Celtics; Magda Romanska, investigadora principal de MetaLAB de Harvard; Ignacio Wistumba, presidente del departamento de patología molecular traslacional del MD Anderson Cancer Center; o D.W Pine, director creativo de la revista TIME, entre otros.

Profesorado
TOP
Internacional

La metodología
más eficaz

Un método de aprendizaje único

TECH es la primera universidad que emplea el *Relearning* en todas sus titulaciones. Se trata de la mejor metodología de aprendizaje online, acreditada con certificaciones internacionales de calidad docente, dispuestas por agencias educativas de prestigio. Además, este disruptivo modelo académico se complementa con el "Método del Caso", configurando así una estrategia de docencia online única. También en ella se implementan recursos didácticos innovadores entre los que destacan vídeos en detalle, infografías y resúmenes interactivos.

La mayor universidad digital del mundo

TECH es la mayor universidad digital del mundo. Somos la mayor institución educativa, con el mejor y más amplio catálogo educativo digital, cien por cien online y abarcando la gran mayoría de áreas de conocimiento. Ofrecemos el mayor número de titulaciones propias, titulaciones oficiales de posgrado y de grado universitario del mundo. En total, más de 14.000 títulos universitarios, en once idiomas distintos, que nos convierten en la mayor institución educativa del mundo.

nº1
Mundial
Mayor universidad
online del mundo

La universidad online oficial de la NBA

TECH es la universidad online oficial de la NBA. Gracias a un acuerdo con la mayor liga de baloncesto, ofrece a sus alumnos programas universitarios exclusivos, así como una gran variedad de recursos educativos centrados en el negocio de la liga y otras áreas de la industria del deporte. Cada programa tiene un currículum de diseño único y cuenta con oradores invitados de excepción: profesionales con una distinguida trayectoria deportiva que ofrecerán su experiencia en los temas más relevantes.

Líderes en empleabilidad

TECH ha conseguido convertirse en la universidad líder en empleabilidad. El 99% de sus alumnos obtienen trabajo en el campo académico que ha estudiado, antes de completar un año luego de finalizar cualquiera de los programas de la universidad. Una cifra similar consigue mejorar su carrera profesional de forma inmediata. Todo ello gracias a una metodología de estudio que basa su eficacia en la adquisición de competencias prácticas, totalmente necesarias para el desarrollo profesional.



Google Partner Premier

El gigante tecnológico norteamericano ha otorgado a TECH la insignia Google Partner Premier. Este galardón, solo al alcance del 3% de las empresas del mundo, pone en valor la experiencia eficaz, flexible y adaptada que esta universidad proporciona al alumno. El reconocimiento no solo acredita el máximo rigor, rendimiento e inversión en las infraestructuras digitales de TECH, sino que también sitúa a esta universidad como una de las compañías tecnológicas más punteras del mundo.



La universidad mejor valorada por sus alumnos

La web de valoraciones Trustpilot ha posicionado a TECH como la universidad mejor valorada del mundo por sus alumnos. Este portal de reseñas, el más fiable y prestigioso porque verifica y valida la autenticidad de cada opinión publicada, ha concedido a TECH su calificación más alta, 4,9 sobre 5, atendiendo a más de 1000 reseñas recibidas. Unas cifras que sitúan a TECH como la referencia universitaria absoluta a nivel internacional.



Plan de estudios

Los materiales didácticos que conforman este Máster Oficial Universitario han sido elaborados por un grupo integrado por expertos en Educación Especial. Gracias a esto, el plan de estudios ahondará en las principales dificultades del aprendizaje y conducta, lo que permitirá a los egresados identificar las necesidades específicas de los usuarios. Asimismo, el temario profundizará en las técnicas pedagógicas más sofisticadas para promover el desarrollo académico de estas personas e impulsarán iniciativas destinadas a fomentar su participación en el aula.

*Un temario
completo y bien
desarrollado*



“

Ayudarás a los usuarios con discapacidades a desarrollar habilidades académicas que les permitan alcanzar su máximo potencial”

Además del exhaustivo material académico, el alumnado tiene la oportunidad de analizar diferentes casos prácticos, mediante escenarios simulados. Todo ello con el acompañamiento de herramientas multimedia como vídeos *in focus*, clases magistrales, resúmenes interactivos, infografías y otros. Asimismo, dispondrán de la mayor flexibilidad para acceder al material didáctico, sin horarios herméticos, ni evaluaciones continuas.



El material complementario incluye casos prácticos, vídeos in focus, noticias, artículos de investigación y mucho más para ampliar cada apartado de manera personalizada”

Dónde, Cuándo y Cómo se imparte

Este Máster Oficial Universitario se ofrece 100% online, por lo que el alumno podrá cursarlo desde cualquier sitio, haciendo uso de una computadora, una tableta o simplemente mediante su *smartphone*. Además, podrá acceder a los contenidos de manera offline, bastando con descargarse los contenidos de los temas elegidos en el dispositivo y abordarlos sin necesidad de estar conectado a internet. Una modalidad de estudio autodirigida y asincrónica que pone al estudiante en el centro del proceso académico gracias a un formato metodológico ideado para que pueda aprovechar al máximo su tiempo y optimizar el aprendizaje.

El programa durará 12 meses e incluye Prácticas Externas y el desarrollo de un Trabajo Final de Máster.

Asignatura	Curso	Tipología	ECTS
Dificultades del aprendizaje	1º	FO	6
Igualdad y diversidad en el aula	1º	FO	6
Trastornos de la conducta y del aprendizaje en Educación Primaria	1º	FO	6
Educación de niños con altas capacidades	1º	FO	6
Educación de niños con discapacidades o dificultades de desarrollo	1º	FO	6
Organización, legislación, recursos y financiación de la educación especial	1º	FO	6
Dificultades del lenguaje y la comunicación: evaluación y diagnóstico	1º	FO	6
Intervención en los trastornos de la comunicación y el lenguaje en el ámbito formal y no formal	1º	FO	6
Prácticas externas	1º	PEX	6
Trabajo final de máster	1º	TFM	6

FO=Formación Obligatoria; PEX=Prácticas Externas; TFM=Trabajo Final de Máster



Trabajo Final de Máster

El TFM tendrá un enfoque teórico y/o práctico y su finalidad primordial será acreditar los conocimientos adquiridos a través de este programa universitario. Este ejercicio deberá estar orientado a propuestas innovadoras vinculadas a cuestiones de actualidad y relacionados a los contenidos abordados en la titulación. Además, todos los TFM serán realizados bajo la supervisión de un tutor académico, encargado de asesorar y planificar las diferentes etapas de desarrollo de este proyecto investigativo.

“

Ampliarás tus habilidades metodológicas e investigativas a través del desarrollo de un exhaustivo Trabajo Final de Máster”

Los módulos académicos de este programa abarcan también los siguientes temas y subtemas:

Asignatura 1. Dificultades del aprendizaje

- 1.1. Psicología del desarrollo
 - 1.1.1. El desarrollo físico o motor
 - 1.1.2. El desarrollo cognitivo
 - 1.1.3. El desarrollo del lenguaje
 - 1.1.4. El desarrollo emocional
- 1.2. Dificultades de Aprendizaje
 - 1.2.1. Definición y conceptualización de las Dificultades de Aprendizaje (DA)
 - 1.2.2. La memoria y las Dificultades de Aprendizaje
- 1.3. Necesidades educativas especiales y educación inclusiva
 - 1.3.1. El movimiento de la escuela inclusiva superadora de la integración escolar
 - 1.3.2. El camino hacia una escuela para todos
 - 1.3.3. Fomentar la educación inclusiva en la Educación Infantil
- 1.4. Dificultades de Aprendizaje relacionadas con problemas en la comunicación, el lenguaje, el habla y la voz
 - 1.4.1. La patología lingüística oral: problemas en el ámbito comunicativo, el lenguaje, el habla y la voz
 - 1.4.2. Los problemas del lenguaje
 - 1.4.3. Los trastornos del habla y la articulación
- 1.5. Dificultades de aprendizaje relacionadas con la lectoescritura
 - 1.5.1. Conceptualización de la dislexia o trastorno específico de la lectura
 - 1.5.2. Características de la dislexia
 - 1.5.3. Rutas de la lectura y tipos de dislexia
 - 1.5.4. Pautas de intervención para el alumnado con dislexia
 - 1.5.5. Otras dificultades de aprendizaje relacionadas con la lectoescritura



- 1.6. Dificultades de aprendizaje relacionadas con las matemáticas
 - 1.6.1. Conceptualización del trastorno específico del aprendizaje con dificultades en las matemáticas
 - 1.6.2. Etiología y curso de las dificultades en el área matemática
 - 1.6.3. Tipos de trastornos específicos en el aprendizaje de las matemáticas
 - 1.6.4. Características de los trastornos específicos en el aprendizaje de las matemáticas
 - 1.6.5. Pautas de intervención en el aula para el alumnado con trastornos específicos en el aprendizaje de las matemáticas
- 1.7. Discapacidad intelectual
 - 1.7.1. Conceptualización de la discapacidad intelectual
 - 1.7.2. Detección de la discapacidad intelectual en el aula
 - 1.7.3. Necesidades Educativas Especiales de los educandos con discapacidad intelectual
 - 1.7.4. Pautas de intervención en el aula para el alumnado con discapacidad intelectual
- 1.8. Las altas capacidades en el aula: claves para su identificación y desarrollo educativo
 - 1.8.1. ¿Es un problema educativo la alta capacidad?
 - 1.8.2. El concepto de alta capacidad: ¿es posible definirlo?
 - 1.8.3. La identificación del alumnado de altas capacidades
 - 1.8.4. La intervención del alumnado de altas capacidades
- 1.9. Dificultades de aprendizaje relacionadas con déficit sensorial visual y auditivo
 - 1.9.1. La discapacidad visual
 - 1.9.2. Características del desarrollo de los infantes con discapacidad visual
 - 1.9.3. Necesidades Educativas Especiales de los infantes con discapacidad visual
 - 1.9.4. Intervención educativa en el aula para el alumnado con discapacidad visual
 - 1.9.5. La discapacidad auditiva
 - 1.9.6. Detección del alumnado con discapacidad auditiva en el aula
 - 1.9.7. Necesidades Educativas Especiales de los infantes con discapacidad auditiva
 - 1.9.8. Pautas de intervención en el aula para el alumnado con discapacidad auditiva

- 1.10. Dificultades en la coordinación motora o dispraxias
 - 1.10.1. Conceptualización de la discapacidad motora
 - 1.10.2. Conceptualización de las dificultades en la coordinación motora o dispraxias
 - 1.10.3. Detección de las dispraxias en el aula
 - 1.10.4. Pautas de intervención en el aula para el alumnado con dispraxias

Asignatura 2. Igualdad y diversidad en el aula

- 2.1. Conceptos básicos en torno a la igualdad y a la diversidad
 - 2.1.1. Igualdad, diversidad, diferencia, justicia y equidad
 - 2.1.2. La diversidad como algo positivo y consustancial a la vida
 - 2.1.3. Relativismo y etnocentrismo
 - 2.1.4. La dignidad humana y los derechos humanos
 - 2.1.5. Perspectivas teóricas sobre la diversidad en el aula
 - 2.1.6. Referencias bibliográficas
- 2.2. Evolución de la educación especial a la educación inclusiva en Educación Infantil
 - 2.2.1. Conceptos clave de la educación especial a la educación inclusiva
 - 2.2.2. Condiciones de la escuela inclusiva
 - 2.2.3. Fomentar la educación inclusiva en la Educación Infantil
- 2.3. Características y necesidades en la primera infancia
 - 2.3.1. Adquisición de las habilidades motrices
 - 2.3.2. Adquisición del desarrollo psicológico
 - 2.3.3. Desarrollo de la subjetivación
- 2.4. Exclusión en la escuela
 - 2.4.1. El currículum oculto
 - 2.4.2. La intolerancia y la xenofobia
 - 2.4.3. Cómo detectar el acoso en el aula
 - 2.4.4. Referencias bibliográficas

- 2.5. Principales factores del fracaso escolar
 - 2.5.1. Estereotipos y prejuicios
 - 2.5.2. Las profecías autocumplidas, el efecto Pigmalión
 - 2.5.3. Otros factores influyentes en el fracaso escolar
 - 2.5.4. Referencias bibliográficas
- 2.6. Escuela inclusiva e intercultural
 - 2.6.1. La escuela como entidad abierta
 - 2.6.2. El diálogo
 - 2.6.3. La educación intercultural y la atención a la diversidad
 - 2.6.4. Qué es la escuela intercultural
 - 2.6.5. Problemas en el ámbito escolar
 - 2.6.6. Actuaciones
 - 2.6.7. Propuestas sobre interculturalidad para trabajar en el aula
 - 2.6.8. Referencias bibliográficas
- 2.7. La exclusión digital en la sociedad del conocimiento
 - 2.7.1. Transformaciones en la sociedad de la información y del conocimiento
 - 2.7.2. El acceso a la información
 - 2.7.3. Web 2.0: de consumidores a creadores
 - 2.7.4. Riesgos que tiene el uso de las TIC
 - 2.7.5. La brecha digital: un nuevo tipo de exclusión
 - 2.7.6. La educación ante la exclusión digital
 - 2.7.7. Referencias bibliográficas
- 2.8. La inclusión de las TIC en la escuela diversa
 - 2.8.1. Inclusión escolar e inclusión digital
 - 2.8.2. Inclusión digital en la escuela, ventajas y requisitos
 - 2.8.3. Cambios en la concepción del proceso educativo
 - 2.8.4. Transformaciones de los roles del profesorado y el alumnado
 - 2.8.5. Las TIC como elemento de atención a la diversidad
 - 2.8.6. El uso de las TIC para el alumnado con necesidades de apoyo educativo
 - 2.8.7. Referencias bibliográficas

- 2.9. Las metodologías activas para el aprendizaje con TIC
 - 2.9.1. Introducción y objetivos
 - 2.9.2. Las TIC y el nuevo paradigma educativo: personalización del aprendizaje
 - 2.9.3. Las metodologías activas para un aprendizaje con TIC efectivo
 - 2.9.4. Aprender investigando
 - 2.9.5. Aprendizaje colaborativo y cooperativo
 - 2.9.6. Aprendizaje basado en problemas y proyectos
 - 2.9.7. *Flipped Classroom*
 - 2.9.8. Estrategias para elegir las TIC idóneas a cada metodología: inteligencias múltiples y paisajes de aprendizaje
 - 2.9.9. Referencias bibliográficas
- 2.10. Aprendizaje colaborativo y *Flipped Classroom*
 - 2.10.1. Introducción y objetivos
 - 2.10.2. Definición de aprendizaje colaborativo
 - 2.10.3. Diferencias con el aprendizaje cooperativo
 - 2.10.4. Herramientas para el aprendizaje cooperativo y colaborativo: Padlet
 - 2.10.5. Definición de *Flipped Classroom*
 - 2.10.6. Acciones didácticas para programar *Flipped*
 - 2.10.7. Herramientas digitales para crear tu clase invertida
 - 2.10.8. Experiencias de aula invertida
 - 2.10.9. Referencias bibliográficas

Asignatura 3. Trastornos de la conducta y del aprendizaje en Educación Primaria

- 3.1. Introducción a los trastornos de conducta en la infancia
 - 3.1.1. Introducción y objetivos
 - 3.1.2. Clasificaciones DSM-5 y CIE-11
 - 3.1.3. Características y factores de los trastornos de la conducta
 - 3.1.4. Referencias bibliográficas
- 3.2. Trastorno por déficit de atención y/o hiperactividad
 - 3.2.1. Introducción y objetivos
 - 3.2.2. TDAH: definición, prevalencia y criterios diagnósticos
 - 3.2.3. Tratamiento e intervención en el aula
 - 3.2.4. Referencias bibliográficas

- 3.3. Trastorno negativista desafiante
 - 3.3.1. Introducción y objetivos
 - 3.3.2. Introducción al trastorno negativista desafiante
 - 3.3.3. Factores de riesgo y de prevención
 - 3.3.4. Intervención educativa ante el trastorno negativista desafiante
 - 3.3.5. Referencias bibliográficas
- 3.4. Alternaciones de conducta en el Trastorno del Espectro Autista
 - 3.4.1. Introducción y objetivos
 - 3.4.2. Niveles de severidad y criterios diagnósticos
 - 3.4.3. Patrones conductuales en los trastornos del espectro autista
 - 3.4.4. Entrenamiento a padres
 - 3.4.5. Referencias bibliográficas
- 3.5. Trastornos del estado de ánimo en la infancia
 - 3.5.1. Introducción y objetivos
 - 3.5.2. Ansiedad infantil
 - 3.5.3. Depresión infantil
 - 3.5.4. Maltrato infantil
 - 3.5.5. Tratamiento e intervención en los trastornos emocionales
 - 3.5.6. Referencias bibliográficas
- 3.6. Alteraciones de conducta en los trastornos de la excreción
 - 3.6.1. Introducción y objetivos
 - 3.6.2. Trastornos: enuresis y encopresis
 - 3.6.3. Pautas conductuales en casos de enuresis
 - 3.6.4. Pautas conductuales en casos de encopresis
 - 3.6.5. Referencias bibliográficas
- 3.7. Trastornos alimentarios y de la ingestión de alimentos
 - 3.7.1. Introducción y objetivos
 - 3.7.2. Trastorno de pica
 - 3.7.3. Trastorno de rumiación
 - 3.7.4. Intervención para padres y educadores
 - 3.7.5. Referencias bibliográficas
- 3.8. Trastorno del sueño-vigilia
 - 3.8.1. Introducción y objetivos
 - 3.8.2. Trastorno de insomnio
 - 3.8.3. Trastorno de pesadillas
 - 3.8.4. Intervenciones didácticas para los trastornos del sueño y vigilia
 - 3.8.5. Referencias bibliográficas
- 3.9. Técnicas de control de contingencias y modificación de conductas en el aula
 - 3.9.1. Introducción y objetivos
 - 3.9.2. Procedimientos para aumentar la conducta
 - 3.9.3. Economía de fichas
 - 3.9.4. Entrenamiento en autoinstrucciones
 - 3.9.5. Referencias bibliográficas
- 3.10. El profesor
 - 3.10.1. El centro
 - 3.10.2. El profesor cualificado
 - 3.10.3. La creatividad y el valor del profesorado

Asignatura 4. Educación de niños con altas capacidades

- 4.1. La inteligencia y su significado
 - 4.1.1. Revisión histórica del concepto de inteligencia
 - 4.1.2. Revisión histórica: Galton y la medición
 - 4.1.3. Binet y la edad mental
 - 4.1.4. El paso del CI al factor G
 - 4.1.5. Los modelos factorialistas
 - 4.1.6. Nuevas propuestas de una inteligencia múltiple
- 4.2. Los alumnos de altas capacidades
 - 4.2.1. Definición de alumno con altas capacidades
 - 4.2.2. El modelo de los tres anillos de Renzulli
 - 4.2.3. Sternberg y su tipología de la superdotación
 - 4.2.4. Los modelos socioculturales
 - 4.2.5. El modelo global de la superdotación

- 4.3. Características de los alumnos de altas capacidades
 - 4.3.1. Características básicas diferenciales
 - 4.3.2. Características específicas
 - 4.3.3. Peculiaridades del desarrollo: la disincronía
- 4.4. Los alumnos talentosos
 - 4.4.1. Definición de alumno talentoso
 - 4.4.2. Castelló y los 3 tipos de talento
 - 4.4.3. Las inteligencias múltiples y los alumnos talentosos
- 4.5. Identificación de los AACC
 - 4.5.1. Identificación: un primer acercamiento
 - 4.5.2. Problemas de la identificación
 - 4.5.3. Supuestos de la identificación
- 4.6. La intervención educativa con AACC
 - 4.6.1. La diversidad: una premisa básica
 - 4.6.2. Pasos para una acción educativa
 - 4.6.3. Áreas de intervención
 - 4.6.4. Estrategias de intervención I: la aceleración
 - 4.6.5. Estrategias de intervención II: el agrupamiento
 - 4.6.6. Estrategias de intervención III: el enriquecimiento
 - 4.6.7. Otras estrategias educativas
 - 4.6.8. Estrategias específicas para alumnos talentosos
 - 4.6.9. Programa estrella: un ejemplo de integración
- 4.7. Propuesta de enriquecimiento y desarrollo de la creatividad
 - 4.7.1. Enriquecimiento: la estrategia
 - 4.7.2. Modelo triádico de enriquecimiento
 - 4.7.3. Enriquecimiento de la estructura-contexto del aprendizaje
 - 4.7.4. Tipos de adaptaciones curriculares
 - 4.7.5. Enriquecimiento extracurricular
 - 4.7.6. La creatividad
- 4.8. Nuevas tecnologías y nuevas posibilidades del desarrollo para el alumno AACC
 - 4.8.1. Las nuevas tecnologías: TIC
 - 4.8.2. Los videojuegos
 - 4.8.3. Los juegos de rol de mesa
 - 4.8.4. La Gestalt y el arte

- 4.9. Perspectiva internacional en la educación de AACC
 - 4.9.1. 5 países, 3 continentes ante la superdotación
 - 4.9.2. Oportunidad y antecedentes de las mujeres de altas capacidades
 - 4.9.3. La necesidad de atención de las jóvenes con altas capacidades
 - 4.9.4. La educación y las barreras estructurales que afectan a las jóvenes con altas capacidades
 - 4.9.5. Recomendaciones ante las jóvenes con altas capacidades
- 4.10. La familia de los alumnos con altas capacidades
 - 4.10.1. La familia y su relación con la escuela
 - 4.10.2. La familia
 - 4.10.3. Relación familia-escuela
 - 4.10.4. Hermanos y compañeros: relaciones e identificación

Asignatura 5. Educación de niños con discapacidades o dificultades de desarrollo

- 5.1. La escuela ante la educación de un niño con necesidades educativas personales: atención a la diversidad
 - 5.1.1. De la escuela de la segregación a la escuela comprensiva e inclusiva
 - 5.1.2. Respuesta educativa a la diversidad en una escuela comprensiva de educación infantil y primaria
 - 5.1.3. Plan de Atención a la Diversidad
 - 5.1.4. Atención a la diversidad y respuesta educativa: Ley Orgánica para la mejora de la calidad educativa
- 5.2. La familia en la educación de un niño con necesidades educativas personales
 - 5.2.1. El sistema familiar: funciones, creencias y estilos educativos
 - 5.2.2. Concepciones, necesidades y orientación familiar
 - 5.2.3. Reacción ante la llegada al hogar de un niño con discapacidad
 - 5.2.4. Actitudes de la familia hac
 - 5.2.5. Relaciones inter e intrafamiliares
 - 5.2.6. Labor compartida entre familia y escuela
 - 5.2.7. Cómo optimizar la relación entre familia y escuela

- 5.3. Educación de niños con discapacidades sensoriales (visual, auditiva y sordoceguera)
 - 5.3.1. Educación de niños con discapacidad visual
 - 5.3.2. Educación de niños con discapacidad auditiva
 - 5.3.3. Educación de niños con sordoceguera
 - 5.4. Educación de niños con discapacidad física y orgánica
 - 5.4.1. Definición de discapacidad física y orgánica
 - 5.4.2. Espina bífida
 - 5.4.3. Lesión medular
 - 5.4.4. Discapacidad física por enfermedad
 - 5.4.5. Necesidades educativas especiales en niños con discapacidad física
 - 5.4.6. Respuesta educativa a las necesidades educativas especiales en niños con discapacidad física
 - 5.5. Educación de niños/as con discapacidad motórica (Parálisis cerebral)
 - 5.5.1. Nociones básicas de su desarrollo psicológico
 - 5.5.2. Necesidades educativas personales: recursos personales, materiales y metodológicos
 - 5.5.3. Respuesta educativa a las necesidades educativas personales
 - 5.6. Educación de niños con discapacidad psíquica
 - 5.6.1. Definición de discapacidad psíquica
 - 5.6.2. Trastornos de espectro autista
 - 5.6.3. Trastornos del estado de ánimo y ansiedad
 - 5.6.4. Necesidades educativas especiales y respuesta educativa con discapacidad psíquica
 - 5.7. Educación de niños/as con discapacidad intelectual
 - 5.7.1. Nociones básicas de su desarrollo psicológico
 - 5.7.2. Necesidades educativas personales: recursos personales, materiales y metodológicos
 - 5.7.3. Respuesta educativa a las necesidades educativas personales
 - 5.8. La educación de un niño con un trastorno del desarrollo de origen social (maltrato infantil)
 - 5.8.1. Algunas nociones básicas del desarrollo psicológico
 - 5.8.2. Necesidades educativas personales: recursos personales, materiales y orientaciones básicas
 - 5.8.3. Respuesta educativa a las necesidades educativas personales
 - 5.9. Educación de niños con daño neurológico (síndrome disejecutivo)
 - 5.9.1. Síndrome disejecutivo
 - 5.9.2. Nociones básicas del desarrollo psicológico y del sistema nervioso central
 - 5.9.3. Necesidades educativas personales
 - 5.9.4. Respuesta educativa a las necesidades educativas personales
 - 5.10. Financiación de la Educación Especial
 - 5.10.1. Financiación de la Educación Especial en España
 - 5.10.2. Modelos y sistemas de financiación de la Educación Especial en Europa
 - 5.10.3. Financiación complementaria a la de administración educativa
- Asignatura 6. Organización, legislación, recursos y financiación de la educación especial**
- 6.1. Organización, legislación, recursos y financiación de la Educación Especial
 - 6.1.1. Causas de la diversidad
 - 6.1.2. Alternativas de escolarización para la atención al alumnado
 - 6.1.3. Factores favorecedores de la integración educativa
 - 6.1.4. Plan de atención a la diversidad
 - 6.1.5. Detección y evaluación de Necesidades Educativas Especiales
 - 6.1.6. Medidas organizativas para la atención al alumnado con NEE
 - 6.1.7. Medidas curriculares para la atención al alumnado con NEE
 - 6.1.8. Plan de acción tutorial
 - 6.2. La integración educativa y las diferentes modalidades de escolarización
 - 6.2.1. Fundamentos teóricos de la integración
 - 6.2.2. Modalidades de escolarización

- 6.3. La organización de los centros de educación especial
 - 6.3.1. Objetivos generales
 - 6.3.2. Condiciones de admisión y elección de escuela
 - 6.3.3. Edades y agrupamiento del alumnado
 - 6.3.4. Órganos de gobierno
 - 6.3.5. Organización del año escolar
 - 6.3.6. Currículo
 - 6.3.7. Metodología y materiales
 - 6.3.8. Promoción del alumnado
 - 6.3.9. Orientación educativa y profesional: relaciones formación-empleo
 - 6.3.10. Certificación
 - 6.3.11. Enseñanza privada
- 6.4. Los centros de recursos para la educación especial
 - 6.4.1. Los Centros de Recursos Educativos
 - 6.4.2. Objetivos del CRE
 - 6.4.3. Funciones de los CRE
 - 6.4.4. Servicios que ofrece un CRE
 - 6.4.5. Estructura organizativa de un CRE
 - 6.4.6. Protocolo de actuación de un CRE
- 6.5. Hitos normativos en el tratamiento de la diversidad
 - 6.5.1. La LGE como punto de inflexión de la normativa sobre discapacidad
 - 6.5.2. Necesidades Educativas Especiales y Específicas
 - 6.5.3. La Ley de Integración Social de los Minusválidos
 - 6.5.4. Un nuevo modelo de Educación Especial
 - 6.5.5. El término Necesidades Educativas Especiales
 - 6.5.6. Normativa sobre la educación de alumnos con Necesidades Específicas de Apoyo Educativo
 - 6.5.7. Alumnado con Necesidades Específicas de Apoyo Educativo
- 6.6. Alumnado con NEAE: legislación estatal
 - 6.6.1. Alumnado que presenta Necesidades Educativas Especiales
 - 6.6.2. Medidas ordinarias de atención a la diversidad
 - 6.6.3. Los programas de diversificación curricular
 - 6.6.4. La evaluación del alumnado con NEE
 - 6.6.5. Legislación estatal sobre los centros de Educación Especial
- 6.7. Escolarización del alumnado con NEAE: legislación autonómica
 - 6.7.1. Desarrollo competencial de la legislación en Educación Especial
 - 6.7.2. El Real Decreto 696/1985
 - 6.7.3. Desarrollo normativo del Real Decreto 696/1985
 - 6.7.4. La Orden EDU/849/2010
 - 6.7.5. Legislación sobre Educación Especial en las Comunidades Autónomas
- 6.8. Ordenación de los servicios complementarios a la atención educativa
 - 6.8.1. La necesidad de servicios de apoyo
 - 6.8.2. La inspección educativa
 - 6.8.3. Los servicios de orientación
 - 6.8.4. Los servicios de orientación según la Orden EDU/849/2010
 - 6.8.5. Los centros de asesoramiento, apoyo especializado y recursos
 - 6.8.6. Los centros de profesores y recursos
- 6.9. Algunos recursos disponibles para alumnos con NEAE
 - 6.9.1. La accesibilidad
 - 6.9.2. Aspectos de la accesibilidad en el ámbito educativo
 - 6.9.3. Material para el alumno con discapacidad visual
 - 6.9.4. Material para el alumno con discapacidad auditiva
 - 6.9.5. Material para el alumno con discapacidad motora
 - 6.9.6. Material para alumnos con trastorno del desarrollo
- 6.10. Internet: aplicaciones de interés para la educación especial
 - 6.10.1. Brecha digital e inclusión digital
 - 6.10.2. Accesibilidad y Tecnologías de la Información y la Comunicación (TIC)
 - 6.10.3. Situación legal de la accesibilidad web en el Estado Español
 - 6.10.4. Pautas WAI (Web Accessibility Initiative)

Asignatura 7. Dificultades del lenguaje y la comunicación: evaluación y diagnóstico

- 7.1. Las dimensiones del lenguaje
 - 7.1.1. Forma del lenguaje
 - 7.1.2. Contenido del lenguaje
 - 7.1.3. Uso del lenguaje
- 7.2. Evaluación del lenguaje oral
 - 7.2.1. Conceptos básicos del proceso de evaluación
 - 7.2.2. Evaluación de las dimensiones del lenguaje
- 7.3. Trabajo interdisciplinario de las dificultades del lenguaje y la comunicación
 - 7.3.1. Profesionales dentro del ámbito educativo
 - 7.3.2. Profesionales externos al ámbito educativo
 - 7.3.3. La familia
- 7.4. Evaluación de los trastornos del habla y la fluidez
 - 7.4.1. Evaluación de las dislalias
 - 7.4.2. Evaluación de las disglosias
 - 7.4.3. Evaluación de las disartrias
 - 7.4.4. Evaluación de las disfemias
- 7.5. Evaluación de los trastornos de voz
 - 7.5.1. Tipos de disfonías
 - 7.5.2. Pautas para su evaluación en el aula
- 7.6. Evaluación del lenguaje y la comunicación en los trastornos del lenguaje oral
 - 7.6.1. Retraso Simple del Lenguaje (RSL)
 - 7.6.2. Trastorno Específico del Lenguaje (TEL)
 - 7.6.3. Proceso de evaluación del retraso simple del lenguaje y del TEL
- 7.7. Evaluación de los trastornos del lenguaje escrito
 - 7.7.1. Evaluación de los trastornos de lectura: dislexias
 - 7.7.2. Evaluación de los trastornos de escritura


- 7.8. Evaluación del lenguaje y la comunicación en el Trastorno del Espectro Autista (TEA) y otros trastornos del neurodesarrollo
 - 7.8.1. Trastornos motóricos
 - 7.8.2. Trastornos del Desarrollo Intelectual (TDI)
 - 7.8.3. Trastorno por Déficit de Atención e Hiperactividad (TDAH)
 - 7.8.4. Trastorno del Espectro Autista (TEA)
 - 7.8.5. Proceso de evaluación del lenguaje y la comunicación en niños con TEA
- 7.9. Evaluación del lenguaje y la comunicación en la discapacidad sensorial
 - 7.9.1. Discapacidad auditiva
 - 7.9.2. Sordoceguera
- 7.10. Elaboración de informes educativos sobre la evaluación y el diagnóstico de las dificultades del lenguaje y la comunicación
 - 7.10.1. ¿Por qué es necesario el informe?
 - 7.10.2. Partes de un informe de evaluación
 - 7.10.3. Modelo de informe

Asignatura 8. Intervención en los trastornos de la comunicación y el lenguaje en el ámbito formal y no formal

- 8.1. La comunicación y el lenguaje
 - 8.1.1. Introducción y objetivos
 - 8.1.2. ¿Qué es la comunicación?
 - 8.1.3. Lenguaje, lengua y habla
- 8.2. Diferencias entre entorno formal, no formal e informal Introducción y objetivos
 - 8.2.1. Introducción y objetivos
 - 8.2.2. Entorno formal
 - 8.2.3. Entorno no formal
 - 8.2.4. Entorno informal

- 8.3. Habilidades del Maestro de Audición y Lenguaje en diferentes entornos
 - 8.3.1. Introducción y objetivos
 - 8.3.2. Principios generales de la intervención educativa ante las dificultades de comunicación y lenguaje
 - 8.3.3. Actitud ante la intervención
 - 8.3.4. Técnicas de estimulación del lenguaje
 - 8.3.5. Habilidades para trabajar con niños
 - 8.3.6. Habilidades para trabajar con familias
- 8.4. Generando implicación en los contextos naturales
 - 8.4.1. Introducción y objetivos
 - 8.4.2. Importancia de la participación del alumnado en el entorno y con iguales
 - 8.4.3. Generando implicación en las competencias lingüísticas
 - 8.4.4. Sistemas de facilitación
 - 8.4.6. Situaciones de vulnerabilidad relacionadas con el lenguaje
- 8.5. Relación de los diferentes trastornos de comunicación, lenguaje y habla en la dimensión fonético-fonológica
 - 8.5.1. Introducción y objetivos
 - 8.5.2. Intervención
- 8.6. Relación de los diferentes trastornos de comunicación, lenguaje y habla en la dimensión pragmática
 - 8.6.1. Introducción y objetivos
 - 8.6.2. Intervención
- 8.7. Relación de los diferentes trastornos de comunicación, lenguaje y habla en la dimensión léxico-semántica
 - 8.7.1. Intervención y objetivos
 - 8.7.2. Intervención
 - 8.7.3. Recursos



- 
- 8.8. Relación de los diferentes trastornos de comunicación, lenguaje y habla en la dimensión morfosintáctica
 - 8.8.1. Introducción y objetivos
 - 8.8.2. Intervención
 - 8.8.3. Recursos
 - 8.9. El uso de los Sistemas Aumentativos y Alternativos de Comunicación como facilitadores de la intervención
 - 8.9.1. Introducción y objetivos
 - 8.9.2. ¿Qué entendemos por Sistemas Aumentativos y Alternativos de Comunicación?
 - 8.9.3. Sistemas Aumentativos y Alternativos de Comunicación con ayuda
 - 8.10. El uso de los Sistemas Aumentativos y Alternativos de Comunicación sin apoyo como facilitadores de la intervención
 - 8.10.1. Introducción y objetivos
 - 8.10.2. Sistemas Aumentativos y Alternativos de Comunicación sin apoyo
 - 8.10.3. Sistemas Aumentativos y Alternativos de Comunicación sin ayuda: oralistas
 - 8.10.4. Sistemas Aumentativos y Alternativos de Comunicación sin ayuda: no oralistas

Asignatura 9. Prácticas Externas

Asignatura 10. Trabajo Final de Máster

“Aprenderás mediante casos reales y resolución de situaciones complejas en entornos simulados de aprendizaje”

04

Convalidación de asignaturas

Si el candidato a estudiante ha cursado otro Máster Oficial Universitario de la misma rama de conocimiento o un programa equivalente al presente, incluso si solo lo cursó parcialmente y no lo finalizó, TECH le facilitará la realización de un Estudio de Convalidaciones que le permitirá no tener que examinarse de aquellas asignaturas que hubiera superado con éxito anteriormente.



“

Si tienes estudios previos susceptibles de convalidación, TECH te ayudará en el trámite para que sea rápido y sencillo”

Cuando el candidato a estudiante desee conocer si se le valorará positivamente el estudio de convalidaciones de su caso, deberá solicitar una **Opinión Técnica de Convalidación de Asignaturas** que le permita decidir si le es de interés matricularse en el programa de Máster Oficial Universitario.

La Comisión Académica de TECH valorará cada solicitud y emitirá una resolución inmediata para facilitar la decisión de la matriculación. Tras la matrícula, el estudio de convalidaciones facilitará que el estudiante consolide sus asignaturas ya cursadas en otros programas de Máster Oficial Universitario en su expediente académico sin tener que evaluarse de nuevo de ninguna de ellas, obteniendo en menor tiempo, su nuevo título de Máster Oficial Universitario.

TECH le facilita a continuación toda la información relativa a este procedimiento:



Matricúlate en el Máster Oficial Universitario y obtén el estudio de convalidaciones de forma gratuita”



¿Qué es la convalidación de estudios?

La convalidación de estudios es el trámite por el cual la Comisión Académica de TECH equipara estudios realizados de forma previa, a las asignaturas del programa de Grado Oficial tras la realización de un análisis académico de comparación. Serán susceptibles de convalidación aquellos contenidos cursados en un plan o programa de estudio de Máster Oficial Universitario o nivel superior, y que sean equiparables con asignaturas de los planes y programas de estudio de este Máster Oficial Universitario de TECH. Las asignaturas indicadas en el documento de Opinión Técnica de Convalidación de Asignaturas quedarán consolidadas en el expediente del estudiante con la leyenda “EQ” en el lugar de la calificación, por lo que no tendrá que cursarlas de nuevo.



¿Qué es la Opinión Técnica de Convalidación de Asignaturas?

La Opinión Técnica de Convalidación de Asignaturas es el documento emitido por la Comisión Académica tras el análisis de equiparación de los estudios presentados; en este, se dictamina el reconocimiento de los estudios anteriores realizados, indicando qué plan de estudios le corresponde, así como las asignaturas y calificaciones obtenidas, como resultado del análisis del expediente del alumno. La Opinión Técnica de Convalidación de Asignaturas será vinculante en el momento en que el candidato se matricule en el programa, causando efecto en su expediente académico las convalidaciones que en ella se resuelvan. El dictamen de la Opinión Técnica de Convalidación de Asignaturas será inapelable.



¿Cómo se solicita la Opinión Técnica de Convalidación de Asignaturas?

El candidato deberá enviar una solicitud a la dirección de correo electrónico convalidaciones@techtitute.com adjuntando toda la documentación necesaria para la realización del estudio de convalidaciones y emisión de la opinión técnica. Asimismo, tendrá que abonar el importe correspondiente a la solicitud indicado en el apartado de Preguntas Frecuentes del portal web de TECH. En caso de que el alumno se matricule en el Máster Oficial Universitario, este pago se le descontará del importe de la matrícula y por tanto el estudio de opinión técnica para la convalidación de estudios será gratuito para el alumno.



¿Qué documentación necesitará incluir en la solicitud?

La documentación que tendrá que recopilar y presentar será la siguiente:

- Documento de identificación oficial
- Certificado de estudios, o documento equivalente que ampare los estudios realizados. Este deberá incluir, entre otros puntos, los periodos en que se cursaron los estudios, las asignaturas, las calificaciones de las mismas y, en su caso, los créditos. En caso de que los documentos que posea el interesado y que, por la naturaleza del país, los estudios realizados carezcan de listado de asignaturas, calificaciones y créditos, deberán acompañarse de cualquier documento oficial sobre los conocimientos adquiridos, emitido por la institución donde se realizaron, que permita la comparabilidad de estudios correspondiente.



¿En qué plazo se resolverá la solicitud?

La opinión técnica se llevará a cabo en un plazo máximo de 48h desde que el interesado abone el importe del estudio y envíe la solicitud con toda la documentación requerida. En este tiempo la Comisión Académica analizará y resolverá la solicitud de estudio emitiendo una Opinión Técnica de Convalidación de Asignaturas que será informada al interesado mediante correo electrónico. Este proceso será rápido para que el estudiante pueda conocer las posibilidades de convalidación que permita el marco normativo para poder tomar una decisión sobre la matriculación en el programa.



¿Será necesario realizar alguna otra acción para que la Opinión Técnica se haga efectiva?

Una vez realizada la matrícula, deberá cargar en el campus virtual el informe de opinión técnica y el departamento de Servicios Escolares consolidarán las convalidaciones en su expediente académico. En cuanto las asignaturas le queden convalidadas en el expediente, el estudiante quedará eximido de realizar la evaluación de estas, pudiendo consultar los contenidos con libertad sin necesidad de hacer los exámenes.

Procedimiento paso a paso





Convalida tus estudios realizados y no tendrás que evaluarte de las asignaturas superadas.

05

Objetivos docentes

Mediante este programa universitario, los profesionales dispondrán de un conocimiento exhaustivo sobre las diferentes discapacidades y trastornos que pueden afectar tanto al aprendizaje como desarrollo de los individuos. De igual modo, los egresados crearán planes educativos que se adapten a los requerimientos específicos de cada persona. En este sentido, los expertos modificarán los recursos didácticos para que sean accesibles a todos los usuarios. Además, implementarán estrategias que impulsen la participación activa de todos los individuos en el aula y en actividades extraescolares.

*Living
SUCCESS*



“

Diseñarás intervenciones educativas personalizadas que se ajusten a las necesidades específicas de cada usuario”



Objetivos generales

- ♦ Diseñar, planificar, impartir y evaluar procesos de enseñanza y aprendizaje, tanto individualmente como en colaboración con otros docentes y profesionales del centro
- ♦ Abordar con eficacia situaciones de aprendizaje de alumnos con necesidades especiales
- ♦ Reconocer la importancia de las normas en todo proceso educativo
- ♦ Potenciar la participación y el respeto de las reglas de convivencia

“

Desarrollarás un entorno escolar que sea accesible, seguro y acogedor para personas con diversas necesidades especiales”





Objetivos específicos

Asignatura 1. Dificultades del aprendizaje

- ♦ Ofrecer una visión general al alumnado sobre cuáles son las dificultades de aprendizaje que se pueden encontrar en el aula
- ♦ Detectar las diversas dificultades que puede presentar el alumnado
- ♦ Distinguir los conceptos, problemas y dificultades de aprendizaje
- ♦ Conocer los diferentes estilos de aprendizaje y estilos cognitivos
- ♦ Prevenir las dificultades de aprendizaje antes de que se produzcan
- ♦ Intervenir ante los distintos problemas de aprendizaje

Asignatura 2. Igualdad y diversidad en el aula

- ♦ Conocer los diferentes términos muy relacionados entre sí y en su aplicación en las aulas
- ♦ Detectar los posibles factores sobre el fracaso escolar
- ♦ Adquirir las herramientas necesarias para evitar el fracaso escolar en la escuela
- ♦ Captar los indicios del posible acoso escolar en la escuela
- ♦ Desarrollar herramientas para fomentar la escuela inclusiva e intercultural
- ♦ Conseguir las habilidades para trabajar con las diferentes TIC
- ♦ Identificar los diferentes trastornos en los centros educativos
- ♦ Desarrollar el funcionamiento psicomotriz en Educación Primaria

Asignatura 3. Trastornos de la conducta y del aprendizaje en Educación Primaria

- ♦ Conocer los aspectos básicos de los trastornos de conducta y de aprendizaje más comunes en la etapa de Educación Primaria
- ♦ Destacar la importancia de la detección temprana de los trastornos de la conducta

Asignatura 4. Educación de niños con altas capacidades

- ♦ Ser capaz de identificar a alumnado con altas capacidades
- ♦ Entender la familia como el entorno fundamental para la detección y el desarrollo de los niños superdotados
- ♦ Conocer las estrategias de intervención para el desarrollo del alumnado con altas capacidades

Asignatura 5. Educación de niños con discapacidades o dificultades de desarrollo

- ♦ Saber identificar las necesidades educativas personales del alumnado con discapacidad o dificultad del desarrollo
- ♦ Saber detectar signos de alerta en el alumnado con necesidades especiales
- ♦ Conocer la importancia de la familia y la necesidad de llevar a cabo una labor compartida entre este agente y la escuela

Asignatura 6. Organización, legislación, recursos y financiación de la educación especial

- ♦ Conocer la organización escolar en base al alumnado especial
- ♦ Ahondar en la legislación que regula la enseñanza especial





Asignatura 7. Dificultades del lenguaje y la comunicación: evaluación y diagnóstico

- ♦ Saber diagnosticar diferentes trastornos y patologías relacionadas con el lenguaje y la comunicación
- ♦ Conocer los principales trastornos del habla y del lenguaje en la etapa de Educación Primaria

Asignatura 8. Intervención en los trastornos de la comunicación y el lenguaje en el ámbito formal y no formal

- ♦ Obtener recursos para poder trabajar las dificultades en el lenguaje y en la comunicación de su alumnado
- ♦ Conocer posibles intervenciones para las diferentes dificultades en esta área

Asignatura 9. Práctica I

- ♦ Aplicar y complementar los conocimientos adquiridos en la titulación universitaria, favoreciendo la adquisición de competencias indispensables en la praxis cotidiana
- ♦ Proporcionar las habilidades que faciliten al egresado su empleabilidad y fomenten su capacidad de emprendimiento

Asignatura 10. Trabajo Final de Máster

- ♦ Desarrollar propuestas innovadoras vinculadas a cuestiones de actualidad y relacionado con los conocimientos adquiridos en el Máster Oficial Universitario
- ♦ Acreditar los conocimientos adquiridos durante los estudios del Máster y la capacidad del egresado para llevarlos a la práctica, mediante el uso de una metodología de trabajo adecuada, la creatividad, el pensamiento analítico

06

Prácticas

En TECH garantizamos las prácticas en todas las provincias de España, así como en sus capitales y las principales ciudades, ofreciendo la mayor red de centros educativos y gabinetes de refuerzo escolar de primer nivel de todas las universidades de España. Gracias a nuestro reconocimiento como la mejor universidad digital del mundo según Forbes, hemos establecido más de 6.000 convenios con centros de referencia tanto regionales como internacionales. Esta amplia red de opciones asegura una capacitación completa y personalizada para cada egresado, facilitando su rápida inserción en el mercado laboral.





“

Podrás hacer prácticas en los principales centros educativos y gabinetes de refuerzo escolar con las que desarrollarás un completísimo CV profesional”

Durante este valioso período de prácticas presenciales, nuestros alumnos tienen la oportunidad de sumergirse en métodos disruptivos y utilizar las técnicas más innovadoras. Esto no solo refuerza su comprensión de los contenidos académicos, sino que también desarrolla habilidades esenciales para el día a día en el ámbito educativo. Además, adquieren competencias transversales cruciales como la comunicación efectiva, el trabajo en equipo, la gestión del tiempo y la resolución de problemas.

Las Prácticas Externas que ofrece TECH también permiten a nuestros egresados conectar con profesores expertos de reconocido prestigio y gran experiencia profesional. Bajo la tutoría directa de estos especialistas, nuestros estudiantes manejan las últimas técnicas y las metodologías más avanzadas, adquiriendo recursos innovadores y funcionales que serán clave en su carrera como profesionales en el área de la Educación.

“

Completa tus prácticas clínicas con TECH, desde donde contarás con una estancia presencial completamente adaptada a tus necesidades”



Con las Prácticas que TECH te ofrece:



1. La Mayor Red de Centros Educativos y Gabinetes de Refuerzo Escolar para hacer Prácticas de España:

TECH ofrece la mayor red de centros educativos y gabinetes de refuerzo escolar de todas las universidades del país, disponibles en todas las provincias de España para facilitar al máximo al acceso del estudiante a su centro de preferencia.



2. Los Mejores Centros Educativos para Hacer Prácticas Profesionales:

TECH colabora con los centros educativos más prestigiosos y reconocidos del país, lo que garantiza una experiencia de alta calidad y relevancia para nuestros estudiantes.



3. La Mejor Red de Contactos

Las prácticas ofrecen oportunidades para establecer conexiones con profesionales destacados en el mundo de la Educación. Nuestra extensa red de centros de prácticas, presentes en todas las provincias y principales ciudades de España, facilita la creación de contactos valiosos.



4. Experiencia Real

Las prácticas permiten a los estudiantes aplicar sus conocimientos teóricos en un entorno educativo profesional, con alumnos reales, brindándoles una valiosa experiencia profesional en cualquier institución pedagógica donde realice las prácticas.



5. Mejora del CV

Tener experiencia práctica relevante en el currículum hace que los estudiantes se destaquen ante posibles empleadores. La diversidad de oportunidades disponibles a través de nuestros convenios con instituciones prestigiosas proporciona una ventaja competitiva.



6. Máxima Orientación Profesional

Las prácticas permiten a los estudiantes explorar diferentes áreas de su campo de estudio, ayudándoles a definir su camino profesional con mayor claridad.



7. Itinerario de Prácticas Adaptado a las Necesidades de cada Alumno:

Ofrecemos un plan de prácticas completamente adaptado a las necesidades de cada alumno, garantizando una experiencia personalizada y efectiva.



8. Más Oportunidades de Empleo

Muchos de los egresados reciben ofertas de empleo de los mismos centros educativos y gabinetes de refuerzo escolar donde realizan sus prácticas. Gracias a la gran red de convenios con los mejores centros y nuestra presencia en todas las capitales y principales ciudades de cada provincia, la transición al mundo laboral es fluida y eficaz.



“

Podrás elegir el centro de tu preferencia de la mayor red de centros educativos de España”

07

Salidas profesionales

Tras finalizar este Máster Oficial Universitario, los profesionales dispondrán de una sólida comprensión sobre las estrategias pedagógicas más efectivas para atender a individuos con diferentes tipos de discapacidades y necesidades educativas especiales. Al mismo tiempo, los egresados diseñarán e implementarán adaptaciones curriculares que faciliten la participación activa de todas las personas en el aula regular. De esta forma, los expertos mejorarán sus perspectivas profesionales y asumirán roles especializados como Terapeuta Ocupacional.

Upgrading...





“

Aplicarás enfoques basados en la evidencia para mejorar los resultados educativos de los usuarios con necesidades especiales”

Perfil del egresado

El egresado del Máster Oficial Universitario en Educación Especial es un profesional altamente capacitado para abordar las necesidades educativas de estudiantes con discapacidades o necesidades específicas de apoyo educativo. También posee un profundo conocimiento de las estrategias pedagógicas, metodologías inclusivas y herramientas tecnológicas, necesarias para fomentar el aprendizaje y desarrollo integral de estos alumnos. Además, está preparado para diseñar y ejecutar planes de intervención personalizados, colaborar con equipos multidisciplinares y actuar como mediador entre la familia, la escuela y la comunidad, promoviendo una educación inclusiva y equitativa para todos.

Combinarás un profundo conocimiento teórico con habilidades prácticas en la adaptación de currículos, diseño de estrategias pedagógicas inclusivas y el uso de tecnologías de apoyo.

- ♦ **Capacidad de Comunicación Eficaz:** Los docentes desarrollan habilidades para comunicar de manera clara y efectiva, adaptando su lenguaje y estilo comunicativo a las diferentes edades y niveles de comprensión de los estudiantes
- ♦ **Gestión del Aula y del Tiempo:** Una competencia crucial es la habilidad para gestionar el aula de manera eficaz, lo que incluye el manejo del tiempo, la organización de actividades, y la resolución de conflictos
- ♦ **Pensamiento Crítico y Resolución de Problemas:** Los docentes desarrollan la capacidad de aplicar el pensamiento crítico para analizar situaciones educativas, identificar problemas y generar soluciones creativas
- ♦ **Competencia Digital:** En el contexto actual, es fundamental que los docentes manejen herramientas digitales para apoyar el aprendizaje, desde la utilización de plataformas educativas hasta la creación de materiales interactivos

Después de realizar el Máster Oficial Universitario, podrás desempeñar tus conocimientos y habilidades en los siguientes cargos:

- 1. Director de Educación Especial:** experto en la gestión y dirección de programas y centros dedicados a la educación especial.
- 2. Psicopedagogo:** profesional de la intervención educativa que se encarga de la evaluación, diagnóstico y tratamiento de dificultades de aprendizaje.
- 3. Terapeuta Ocupacional:** especialista en ayudar a las personas a desarrollar, recuperar o mantener habilidades necesarias para la vida diaria a través de actividades terapéuticas.
- 4. Docente especializado en Educación Especial:** profesional de la enseñanza que se dedica a la instrucción y apoyo de estudiantes con necesidades educativas especiales.
- 5. Docente especializado en Alumnos con Altas Capacidades:** experto en la enseñanza y desarrollo de programas educativos diseñados para estudiantes con habilidades superiores o talentos excepcionales.
- 6. Consejero Escolar:** especialista en proporcionar orientación y apoyo emocional, académico y profesional a estudiantes dentro del entorno educativo.
- 7. Coordinador de Educación Especial:** profesional encargado de la supervisión, coordinación y apoyo de programas y servicios de educación especial en instituciones educativas.
- 8. Asesor de Inclusión Educativa:** experto en la implementación de estrategias y políticas que promueven la inclusión de estudiantes con diversas necesidades en el entorno escolar.
- 9. Especialista en Adaptaciones Curriculares:** profesional de la educación que se centra en la modificación y adaptación de los planes de estudio para atender las necesidades individuales de los estudiantes.



Salidas académicas y de investigación

Además de todos los puestos laborales para los que serás apto mediante el estudio de este Máster Oficial Universitario de TECH, también podrás continuar con una sólida trayectoria académica e investigativa. Tras completar este programa universitario, estarás listo para continuar con tus estudios desarrollando un Doctorado asociado a este ámbito del conocimiento y así, progresivamente, alcanzar otros méritos científicos.

“

Tendrás la oportunidad de participar en proyectos de investigación aplicada, contribuyendo a la innovación en la Educación Especial y al desarrollo de nuevas metodologías y recursos didácticos”

08

Idiomas gratuitos

Convencidos de que la formación en idiomas es fundamental en cualquier profesional para lograr una comunicación potente y eficaz, TECH ofrece un itinerario complementario al plan de estudios curricular, en el que el alumno, además de adquirir las competencias de la Máster Oficial Universitario, podrá aprender idiomas de un modo sencillo y práctico.

*Acredita tu
competencia
lingüística*



“

TECH te incluye el estudio de idiomas en el Máster Oficial Universitario de forma ilimitada y gratuita”

En el mundo competitivo actual, hablar otros idiomas forma parte clave de nuestra cultura moderna. Hoy en día, resulta imprescindible disponer de la capacidad de hablar y comprender otros idiomas, además de lograr un título oficial que acredite y reconozca las competencias lingüísticas adquiridas. De hecho, ya son muchos los colegios, las universidades y las empresas que solo aceptan a candidatos que certifican su nivel mediante un título oficial en base al Marco Común Europeo de Referencia para las Lenguas (MCER).

El Marco Común Europeo de Referencia para las Lenguas es el máximo sistema oficial de reconocimiento y acreditación del nivel del alumno. Aunque existen otros sistemas de validación, estos proceden de instituciones privadas y, por tanto, no tienen validez oficial. El MCER establece un criterio único para determinar los distintos niveles de dificultad de los cursos y otorga los títulos reconocidos sobre el nivel de idioma que se posee.

En TECH se ofrecen los únicos cursos intensivos de preparación para la obtención de certificaciones oficiales de nivel de idiomas, basados 100% en el MCER. Los 48 Cursos de Preparación de Nivel Idiomático que tiene la Escuela de Idiomas de TECH están desarrollados en base a las últimas tendencias metodológicas de aprendizaje en línea, el enfoque orientado a la acción y el enfoque de adquisición de competencia lingüística, con la finalidad de preparar los exámenes oficiales de certificación de nivel.

El estudiante aprenderá, mediante actividades en contextos reales, la resolución de situaciones cotidianas de comunicación en entornos simulados de aprendizaje y se enfrentará a simulacros de examen para la preparación de la prueba de certificación de nivel.

“

Solo el coste de los Cursos de Preparación de idiomas y los exámenes de certificación, que puedes llegar a hacer gratis, valen más de 3 veces el precio del Máster Oficial Universitario y el MBA título propio incluidos en este itinerario académico”

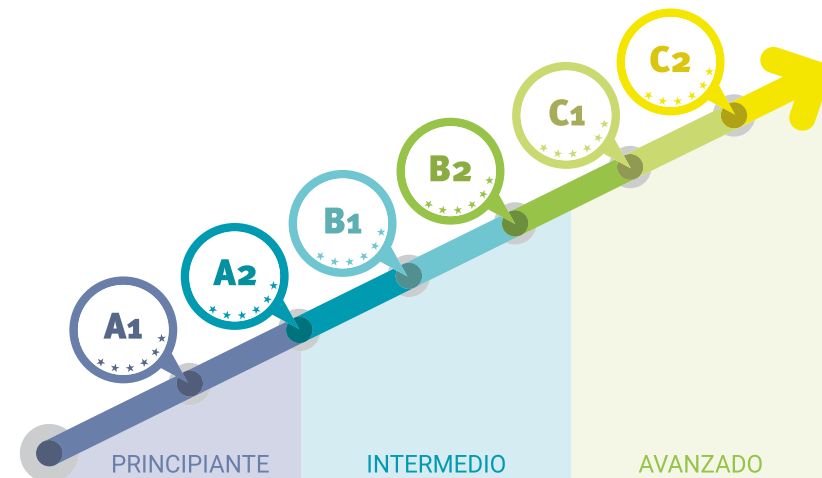




TECH incorpora, como contenido extracurricular al plan de estudios oficial, la posibilidad de que el alumno estudie idiomas, seleccionando aquellos que más le interesen de entre la gran oferta disponible:

- Podrá elegir los Cursos de Preparación de Nivel de los idiomas y nivel que desee, de entre los disponibles en la Escuela de Idiomas de TECH, mientras estudie el Máster Oficial Universitario, para poder prepararse el examen de certificación de nivel
- En cada programa de idiomas tendrá acceso a todos los niveles MCER, desde el nivel A1 hasta el nivel C2
- Cada año podrá presentarse a un examen telepresencial de certificación de nivel, con un profesor nativo experto. Al terminar el examen, TECH le expedirá un certificado de nivel de idioma
- Estudiar idiomas NO aumentará el coste del programa. El estudio ilimitado y la certificación anual de cualquier idioma están incluidas en el Máster Oficial Universitario

“ 48 Cursos de Preparación de Nivel para la certificación oficial de 8 idiomas en los niveles MCER A1, A2, B1, B2, C1 y C2”



09

Metodología de estudio

TECH es la primera universidad en el mundo que combina la metodología de los **case studies** con el **Relearning**, un sistema de aprendizaje 100% online basado en la reiteración.

Esta disruptiva estrategia pedagógica ha sido concebida para ofrecer a los profesionales la oportunidad de actualizar conocimientos y desarrollar competencias de un modo intenso y riguroso. Todo ello de cara a poder ampliar sus oportunidades laborales y ayudarles a alcanzar el éxito en un contexto competitivo y cambiante, que exige cada vez más de una especialización.

*Excelencia.
Flexibilidad.
Vanguardia.*



“

TECH te prepara para afrontar nuevos retos en entornos inciertos y lograr el éxito en tu carrera”

El alumno: la prioridad de todos los programas de TECH

En la metodología de estudios de TECH el alumno es el protagonista absoluto. Las herramientas pedagógicas de cada programa han sido seleccionadas teniendo en cuenta las demandas de tiempo, disponibilidad y rigor académico que, a día de hoy, no solo exigen los estudiantes sino los puestos más competitivos del mercado.

Con el modelo educativo asincrónico de TECH, es el alumno quien elige el tiempo que destina al estudio, cómo decide establecer sus rutinas y todo ello desde la comodidad del dispositivo electrónico de su preferencia. El alumno no tendrá que asistir a clases en vivo, a las que muchas veces no podrá acudir. Las actividades de aprendizaje las realizará cuando le venga bien. Siempre podrá decidir cuándo y desde dónde estudiar.

“

*En TECH NO tendrás clases en directo
(a las que luego nunca puedes asistir)”*



Los planes de estudios más exhaustivos a nivel internacional

TECH se caracteriza por ofrecer los itinerarios académicos más completos del entorno universitario. Esta exhaustividad se logra a través de la creación de temarios que no solo abarcan los conocimientos esenciales, sino también las innovaciones más recientes en cada área.

Al estar en constante actualización, estos programas permiten que los estudiantes se mantengan al día con los cambios del mercado y adquieran las habilidades más valoradas por los empleadores. De esta manera, quienes finalizan sus estudios en TECH reciben una preparación integral que les proporciona una ventaja competitiva notable para avanzar en sus carreras.

Y además, podrán hacerlo desde cualquier dispositivo, pc, tableta o smartphone.

“

El modelo de TECH es asincrónico, de modo que te permite estudiar con tu pc, tableta o tu smartphone donde quieras, cuando quieras y durante el tiempo que quieras”

Case studies o Método del caso

El método del caso ha sido el sistema de aprendizaje más utilizado por las mejores escuelas de negocios del mundo. Desarrollado en 1912 para que los estudiantes de Derecho no solo aprendiesen las leyes a base de contenidos teóricos, su función era también presentarles situaciones complejas reales. Así, podían tomar decisiones y emitir juicios de valor fundamentados sobre cómo resolverlas. En 1924 se estableció como método estándar de enseñanza en Harvard.

Con este modelo de enseñanza es el propio alumno quien va construyendo su competencia profesional a través de estrategias como el *Learning by doing* o el *Design Thinking*, utilizadas por otras instituciones de renombre como Yale o Stanford.

Este método, orientado a la acción, será aplicado a lo largo de todo el itinerario académico que el alumno emprenda junto a TECH. De ese modo se enfrentará a múltiples situaciones reales y deberá integrar conocimientos, investigar, argumentar y defender sus ideas y decisiones. Todo ello con la premisa de responder al cuestionamiento de cómo actuaría al posicionarse frente a eventos específicos de complejidad en su labor cotidiana.



Método Relearning

En TECH los *case studies* son potenciados con el mejor método de enseñanza 100% online: el *Relearning*.

Este método rompe con las técnicas tradicionales de enseñanza para poner al alumno en el centro de la ecuación, proveyéndole del mejor contenido en diferentes formatos. De esta forma, consigue repasar y reiterar los conceptos clave de cada materia y aprender a aplicarlos en un entorno real.

En esta misma línea, y de acuerdo a múltiples investigaciones científicas, la reiteración es la mejor manera de aprender. Por eso, TECH ofrece entre 8 y 16 repeticiones de cada concepto clave dentro de una misma lección, presentada de una manera diferente, con el objetivo de asegurar que el conocimiento sea completamente afianzado durante el proceso de estudio.

El Relearning te permitirá aprender con menos esfuerzo y más rendimiento, implicándote más en tu especialización, desarrollando el espíritu crítico, la defensa de argumentos y el contraste de opiniones: una ecuación directa al éxito.



Un Campus Virtual 100% online con los mejores recursos didácticos

Para aplicar su metodología de forma eficaz, TECH se centra en proveer a los egresados de materiales didácticos en diferentes formatos: textos, vídeos interactivos, ilustraciones y mapas de conocimiento, entre otros. Todos ellos, diseñados por profesores cualificados que centran el trabajo en combinar casos reales con la resolución de situaciones complejas mediante simulación, el estudio de contextos aplicados a cada carrera profesional y el aprendizaje basado en la reiteración, a través de audios, presentaciones, animaciones, imágenes, etc.

Y es que las últimas evidencias científicas en el ámbito de las Neurociencias apuntan a la importancia de tener en cuenta el lugar y el contexto donde se accede a los contenidos antes de iniciar un nuevo aprendizaje. Poder ajustar esas variables de una manera personalizada favorece que las personas puedan recordar y almacenar en el hipocampo los conocimientos para retenerlos a largo plazo. Se trata de un modelo denominado *Neurocognitive context-dependent e-learning* que es aplicado de manera consciente en esta titulación universitaria.

Por otro lado, también en aras de favorecer al máximo el contacto mentor-alumno, se proporciona un amplio abanico de posibilidades de comunicación, tanto en tiempo real como en diferido (mensajería interna, foros de discusión, servicio de atención telefónica, email de contacto con secretaría técnica, chat y videoconferencia).

Asimismo, este completísimo Campus Virtual permitirá que el alumnado de TECH organice sus horarios de estudio de acuerdo con su disponibilidad personal o sus obligaciones laborales. De esa manera tendrá un control global de los contenidos académicos y su herramientas didácticas, puestas en función de su acelerada actualización profesional.



La modalidad de estudios online de este programa te permitirá organizar tu tiempo y tu ritmo de aprendizaje, adaptándolo a tus horarios”

La eficacia del método se justifica con cuatro logros fundamentales:

1. Los alumnos que siguen este método no solo consiguen la asimilación de conceptos, sino un desarrollo de su capacidad mental, mediante ejercicios de evaluación de situaciones reales y aplicación de conocimientos.
2. El aprendizaje se concreta de una manera sólida en capacidades prácticas que permiten al alumno una mejor integración en el mundo real.
3. Se consigue una asimilación más sencilla y eficiente de las ideas y conceptos, gracias al planteamiento de situaciones que han surgido de la realidad.
4. La sensación de eficiencia del esfuerzo invertido se convierte en un estímulo muy importante para el alumnado, que se traduce en un interés mayor en los aprendizajes y un incremento del tiempo dedicado a trabajar en el curso.

La metodología universitaria mejor valorada por sus alumnos

Los resultados de este innovador modelo académico son constatables en los niveles de satisfacción global de los egresados de TECH.

La valoración de los estudiantes sobre la calidad docente, calidad de los materiales, estructura del curso y sus objetivos es excelente. No en valde, la institución se convirtió en la universidad mejor valorada por sus alumnos en la plataforma de reseñas Trustpilot, obteniendo un 4,9 de 5.

Accede a los contenidos de estudio desde cualquier dispositivo con conexión a Internet (ordenador, tablet, smartphone) gracias a que TECH está al día de la vanguardia tecnológica y pedagógica.

Podrás aprender con las ventajas del acceso a entornos simulados de aprendizaje y el planteamiento de aprendizaje por observación, esto es, Learning from an expert.



Así, en este programa estarán disponibles los mejores materiales educativos, preparados a conciencia:



Material de estudio

Todos los contenidos didácticos son creados por los especialistas que van a impartir el curso, específicamente para él, de manera que el desarrollo didáctico sea realmente específico y concreto.

Estos contenidos son aplicados después al formato audiovisual que creará nuestra manera de trabajo online, con las técnicas más novedosas que nos permiten ofrecerte una gran calidad, en cada una de las piezas que pondremos a tu servicio.



Prácticas de habilidades y competencias

Realizarás actividades de desarrollo de competencias y habilidades específicas en cada área temática. Prácticas y dinámicas para adquirir y desarrollar las destrezas y habilidades que un especialista precisa desarrollar en el marco de la globalización que vivimos.



Resúmenes interactivos

Presentamos los contenidos de manera atractiva y dinámica en píldoras multimedia que incluyen audio, vídeos, imágenes, esquemas y mapas conceptuales con el fin de afianzar el conocimiento.

Este sistema exclusivo educativo para la presentación de contenidos multimedia fue premiado por Microsoft como "Caso de éxito en Europa".



Lecturas complementarias

Artículos recientes, documentos de consenso, guías internacionales... En nuestra biblioteca virtual tendrás acceso a todo lo que necesitas para completar tu capacitación.





Case Studies

Completarás una selección de los mejores *case studies* de la materia. Casos presentados, analizados y tutorizados por los mejores especialistas del panorama internacional.



Testing & Retesting

Evaluamos y reevaluamos periódicamente tu conocimiento a lo largo del programa. Lo hacemos sobre 3 de los 4 niveles de la Pirámide de Miller.



Clases magistrales

Existe evidencia científica sobre la utilidad de la observación de terceros expertos. El denominado *Learning from an expert* afianza el conocimiento y el recuerdo, y genera seguridad en nuestras futuras decisiones difíciles.



Guías rápidas de actuación

TECH ofrece los contenidos más relevantes del curso en forma de fichas o guías rápidas de actuación. Una manera sintética, práctica y eficaz de ayudar al estudiante a progresar en su aprendizaje.



10

Cuadro docente

La filosofía de TECH consiste en brindar las titulaciones universitarias más completas y pragmáticas del panorama académico. Para conseguirlo, lleva a cabo un riguroso proceso para conformar sus respectivos claustros docentes. Gracias a este esfuerzo, el presente Máster Oficial Universitario cuenta con la participación de los mejores expertos en el campo de la Educación Especial. Estos profesionales atesoran un extenso bagaje laboral, donde han contribuido a que personas con discapacidades y necesidades educativas especiales potencien su desarrollo académico significativamente. Así pues, los alumnos accederán a una experiencia inmersiva que mejorará sus perspectivas profesionales.



“

Contarás con el apoyo de un grupo docente integrado por auténticas referencias en el ámbito de la Educación Especial”

Directora Invitada Internacional

La Doctora Sharon Vaughn es una eminencia internacional en **prevención del riesgo educativo**. Sus investigaciones han sido reconocidas con disímiles galardones entre los cuales destacan el Premio J. Lee Wiederholt, otorgado por el Consejo de Problemas de Aprendizaje y el Premio Jeannette E. Fleischner del Consejo para Niños Excepcionales, División de Problemas de Aprendizaje, Comité de Desarrollo Profesional, Ética y Normas.

A partir de su trayectoria profesional de excelencia, fue elegida como **Presidenta de la Cátedra Manuel J. Justiz de Matemáticas, Ciencias y Tecnología en la Formación del Profesorado**. A su vez, es **Directora Ejecutiva del Centro Meadows para la Prevención del Riesgo Educativo** de la Universidad de Texas.

Asimismo, ostenta los cargos de **investigadora principal** y **coinvestigadora** en varias becas del Instituto de Ciencias de la Educación, el Instituto Nacional de Salud Infantil y Desarrollo Humano y el Departamento de Educación de EE. UU. Desde su rol en esas instituciones ha ahondado en **modelos de intervención eficaces para estudiantes con dificultades de lectura** o que están aprendiendo el idioma inglés.

Además, la experta ha ejercido como **redactora jefe** del Journal of Learning Disabilities y **coeditora** de Learning Disabilities Research and Practice. Ambas son conocidas como **revistas científicas y de primer impacto** en la comunidad académica. Igualmente, la Doctora Vaughn tiene a su nombre **más de 35 libros** y alrededor de **250 artículos** revisados por pares. También, cuenta con 65 capítulos en volúmenes especializados que abordan cuestiones relacionadas con la investigación y la práctica en los problemas de aprendizaje.

Uno de sus proyectos más vanguardistas de los últimos años ha consistido en un **ensayo controlado aleatorizado para niños** con riesgo de dificultades en el lenguaje y la lectoescritura. Gracias a proyectos similares, la experta ha logrado trabajar **a escala nacional e internacional** con educadores de Japón, Canadá, Suecia, Noruega, Portugal, Australia y Singapur.



Dra. Vaughn, Sharon

- ♦ Directora Ejecutiva del Centro Meadows para la Prevención del Riesgo Educativo, Austin, EE. UU.
- ♦ Investigadora Principal en el Institute of Education Sciences
- ♦ Investigadora en proyectos del Instituto Nacional de Salud Infantil y Desarrollo Humano
- ♦ Coinvestigadora en iniciativas del Departamento de Educación de los Estados Unidos
- ♦ Presidenta de la Cátedra Manuel J. Justiz de Matemáticas, Ciencias y Tecnología en la Formación del Profesorado
- ♦ Doctorado en la Universidad de Arizona

“

Gracias a TECH podrás aprender con los mejores profesionales del mundo”

11

Titulación

El **Máster Oficial Universitario en Educación Especial** es un programa ofrecido por TECH, una Universidad Oficial legalmente constituida en el marco del Espacio Europeo de Educación Superior. El EEES es una iniciativa promovida por la Unión Europea que tiene como objetivo organizar el marco formativo internacional y armonizar los sistemas de educación superior de los países miembros de este espacio. El proyecto promueve unos valores comunes, la implementación de herramientas conjuntas y fortaleciendo sus mecanismos de garantía de calidad para potenciar la colaboración y movilidad entre estudiantes, investigadores y académicos.





“

Obtén el título de Máster Oficial Universitario con validez internacional y da un paso adelante en tu carrera profesional”

El **Máster Oficial Universitario en Educación Especial** es un programa ofrecido por TECH, que es una Universidad Oficial española legalmente reconocida mediante la Ley 1/2024, de 16 de abril, de la Comunidad Autónoma de Canarias, publicada en el [Boletín Oficial del Estado \(BOE\) núm. 181, de 27 de julio de 2024 \(pág. 96.369\)](#), e integrada en el Registro de Universidades, Centros y Títulos ([RUCT](#)) del Ministerio de Ciencia, Innovación y Universidades con el código 104.



Supera con éxito este programa y recibe tu titulación universitaria para ejercer con total garantía en un campo profesional exigente como la Educación Especial”

Este título permitirá al alumno desempeñar las funciones profesionales al más alto nivel y su reconocimiento académico asegura que la formación cumple con los estándares de calidad y exigencia académica establecidos a nivel europeo, garantizando la validez, pertinencia y competitividad de los conocimientos adquiridos para ponerlos en práctica en el entorno laboral.

Además, de obtener el título oficial de Máster Universitario con el que podrá optar a puestos bien remunerados y de responsabilidad como profesional, este programa **permitirá al alumno el acceso a los estudios de nivel de doctorado** con el que progresar en la carrera académica.

Título Oficial*: **Máster Universitario en Educación Especial**

Modalidad: **100% online**

Duración: **12 meses**

Créditos: **60 ECTS**



Felipe VI, Rey de España

y en su nombre

**el Rector de la Universidad
Tecnológica de las Islas Canarias**

tech
universidad

Considerando que, conforme a las disposiciones y circunstancias previstas por la legislación vigente,

D/Dña _____,

nacido el ___ de ___ de ___ en _____, de nacionalidad _____,
ha superado en _____ de _____, los estudios universitarios oficiales conducentes al TÍTULO universitario oficial de

**Máster Universitario en Educación Especial
por la Universidad Tecnológica de las Islas Canarias**

establecido por Acuerdo del Consejo de Ministros de 30 de octubre de 2009,
expide el presente título oficial con validez en todo el territorio nacional,
que faculta al interesado para disfrutar los derechos que a este título
otorgan las disposiciones vigentes.

Dado en Logroño, a ___ de _____ de _____

El Rector,

Pedro Navarro Illana

El Secretario General,

Rita Beatriz Machin González

TECH-000000

Código de Universidad | Registro Nacional de Títulos | Código de Centro | Registro Universitario de Títulos
109 | 30385326 | 2678015 | 85476

12

Homologación del título

Para que el título universitario obtenido, tras finalizar el **Máster Oficial Universitario en Educación Especial**, tenga validez oficial en cualquier país, se deberá realizar un trámite específico de reconocimiento del título en la Administración correspondiente. TECH facilitará al egresado toda la documentación necesaria para tramitar su expediente con éxito.





Tras finalizar este programa recibirás un título académico oficial con validez internacional”

Cualquier estudiante interesado en tramitar el reconocimiento oficial del título de **Máster Oficial Universitario en Educación Especial** en un país diferente a España, necesitará la documentación académica y el título emitido con la Apostilla de la Haya, que podrá solicitar al departamento de Servicios Escolares a través de correo electrónico: homologacion@techtute.com

La Apostilla de la Haya otorgará validez internacional a la documentación y permitirá su uso ante los diferentes organismos oficiales en cualquier país.

Una vez el egresado reciba su documentación deberá realizar el trámite correspondiente, siguiendo las indicaciones del ente regulador de la Educación Superior en su país. Para ello, TECH facilitará en el portal web una guía que le ayudará en la preparación de la documentación y el trámite de reconocimiento en cada país.

Con TECH podrás hacer válido tu título oficial de Máster en cualquier país.





El trámite de homologación permitirá que los estudios realizados en TECH tengan validez oficial en el país de elección, considerando el título del mismo modo que si el estudiante hubiera estudiado allí. Esto le confiere un valor internacional del que podrá beneficiarse el egresado una vez haya superado el programa y realice adecuadamente el trámite.

El equipo de TECH le acompañará durante todo el proceso, facilitándole toda la documentación necesaria y asesorándole en cada paso hasta que logre una resolución positiva



El equipo de TECH te acompañará paso a paso en la realización del trámite para lograr la validez oficial internacional de tu título”

13

Requisitos de acceso

Los requisitos de acceso de este Máster Oficial Universitario se establecen de conformidad con el artículo 18 del Real Decreto 822/2021, de 28 de septiembre. En dicho documento se recogen todos los títulos, nacionales o extranjeros, que los cuales los potenciales alumnos de este programa pueden presentar para acreditar sus conocimientos y competencias.





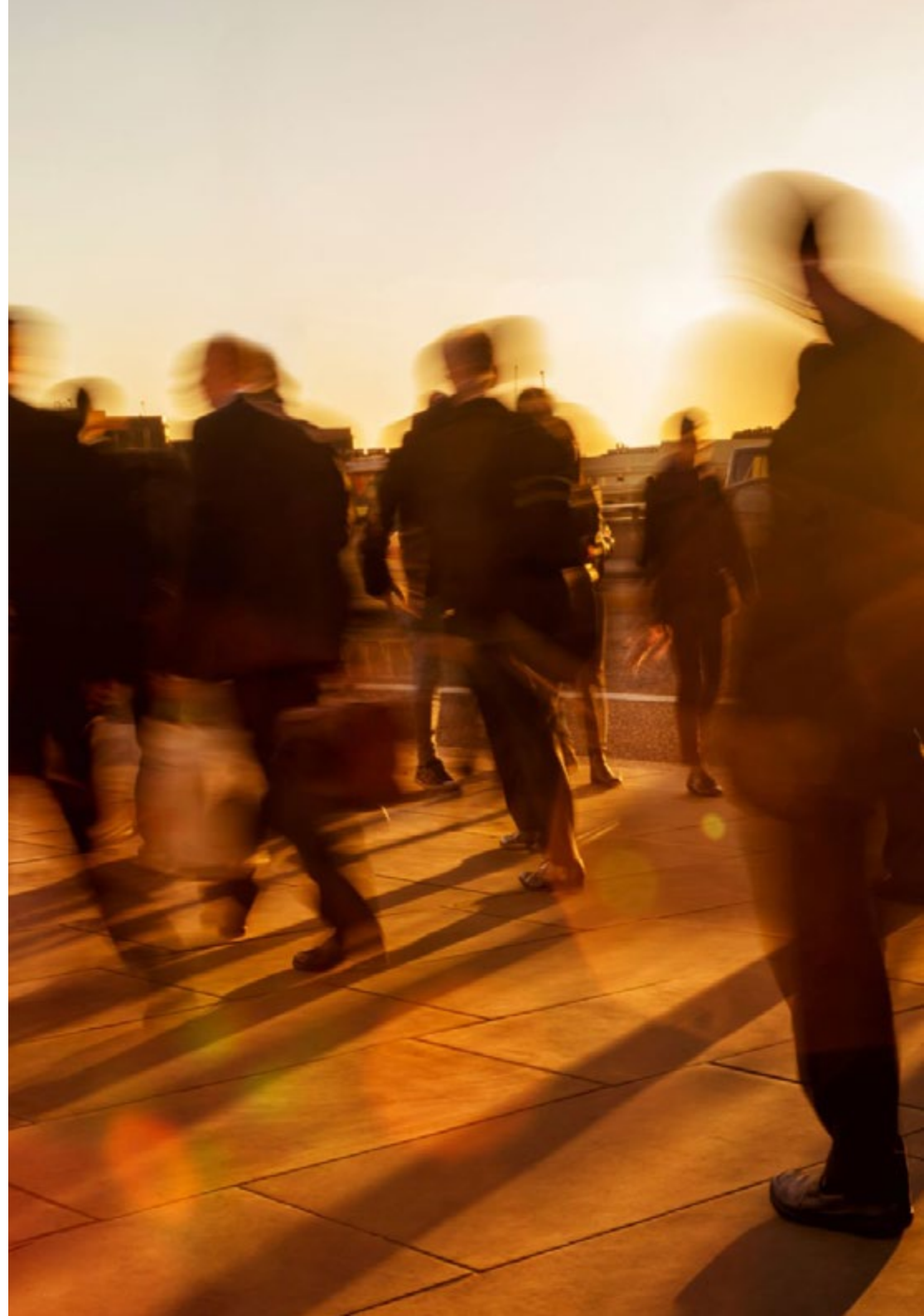
Revisa los requisitos de acceso de este Máster Oficial Universitario de TECH y prepárate para iniciar este itinerario académico con el que actualizarás todas tus competencias profesionales”

Así se señala que para acceder a este Máster Oficial Universitario es necesario estar en posesión de alguna de las siguientes titulaciones:

- ♦ Título universitario oficial de Graduado o Graduada español o equivalente. Además, se permitirá el acceso a Máster Oficial Universitario a aquellos estudiantes de Grado a los que les falte por superar el TFG y como máximo hasta 9 créditos ECTS para obtenerlo. En ningún caso podrá titularse de máster si previamente no ha obtenido el título de grado
- ♦ Título expedido por una institución de educación superior extranjera perteneciente al Espacio Europeo de Educación Superior (EEES) que faculte, en el país de expedición, para acceder a las enseñanzas de Máster Oficial
- ♦ Título oficial expedido en un sistema educativo extranjero no perteneciente al EEES, en alguno de los siguientes supuestos:
 - » Título de educación superior extranjero homologado a un título universitario oficial español
 - » Acceso condicionado a la comprobación previa (sin homologación) de que los estudios cursados corresponden a un nivel de formación equivalente al de los títulos universitarios oficiales españoles y que capacitan para acceder a estudios de Máster Oficial en el país en el que se ha expedido el título. Este trámite no implica, en ningún caso, la homologación del título previo, ni su reconocimiento para otra finalidad que no sea la de acceder a los estudios de Máster

“

Consigue ya tu plaza en este Máster Oficial Universitario de TECH si cumples con alguno de sus requisitos de acceso”



Requisito lingüístico

Los estudiantes procedentes de países o de sistemas educativos con lengua diferente al español, deberán acreditar un conocimiento del español de nivel B2 según el marco Común Europeo de Referencia para lenguas.

En relación con la acreditación del nivel de lengua española para la admisión a un título oficial se puede optar por una de las siguientes alternativas:

- ♦ Presentación del documento que justifique el nivel de español B2
- ♦ Realización de una prueba de nivel interna de la universidad

Quedan exentos de este requisito:

- ♦ Quienes acrediten la nacionalidad española
- ♦ Los que posean una titulación extranjera equivalente a: Filología Hispánica, Traducción e Interpretación (con idioma español), Literatura y/o Lingüística española
- ♦ Quienes hayan realizado estudios previos en español

¿Cumples con los requisitos de acceso lingüísticos de este Máster Oficial Universitario? No dejes pasar la oportunidad y matricúlate ahora.

14

Proceso de admisión

El proceso de admisión de TECH es el más simple de todas las universidades online. Se podrá comenzar el programa sin trámites ni esperas: el alumno empezará a preparar la documentación y podrá entregarla más adelante, sin prisas ni complicaciones. Lo más importante para TECH es que los procesos administrativos sean sencillos y no ocasionen retrasos, ni incomodidades.



“

TECH ofrece el procedimiento de admisión a los estudios de Máster Oficial Universitario más sencillo y rápido de todas las universidades virtuales”

Para TECH lo más importante en el inicio de la relación académica con el alumno es que esté centrado en el proceso de enseñanza, sin demoras ni preocupaciones relacionadas con el trámite administrativo. Por ello, se ha creado un procedimiento más cómodo en el que podrá enfocarse desde el primer momento a su formación, contando con un plazo de tiempo para la entrega de la documentación pertinente.

Los pasos para la admisión son simples:

1. Facilitar los datos personales al asesor académico para realizar la inscripción.
2. Recibir un email en el correo electrónico en el que se accederá a la página segura de la universidad y aceptar las políticas de privacidad, las condiciones de contratación e introducir los datos de tarjeta bancaria.
3. Recibir un nuevo email de confirmación y las credenciales de acceso al campus virtual
4. Comenzar el programa en la fecha de inicio oficial.

De esta manera, el estudiante podrá incorporarse al curso sin esperas. De forma posterior se le informará del momento en el que se podrán ir enviando los documentos, a través del campus virtual, de manera muy cómoda y rápida. Sólo se deberán subir al sistema para considerarse enviados, sin traslados ni pérdidas de tiempo.

Todos los documentos facilitados deberán ser rigurosamente válidos y estar vigentes en el momento de subirlos.

Los documentos necesarios que deberán tenerse preparados con calidad suficiente para cargarlos en el campus virtual son:

- ♦ Copia digitalizada del documento del DNI o documento de identidad oficial del alumno
- ♦ Copia digitalizada del título académico oficial de Grado o título equivalente con el que se accede al Máster Oficial Universitario. En caso de que el estudiante no haya terminado el Grado pero le reste por superar únicamente el TFG y hasta 9 ECTS del programa, deberá aportar un certificado oficial de notas de su universidad donde se corrobore esta situación.

Para resolver cualquier duda que surja el estudiante podrá dirigirse a su asesor académico, con gusto le atenderá en todo lo que necesite. En caso de requerir más información, puede ponerse en contacto con informacion@techtitute.com

Este procedimiento de acceso te ayudará a iniciar tu Máster Oficial Universitario cuanto antes, sin trámites ni demoras.

salud futuro
confianza personas
educación información tutores
garantía acreditación enseñanza
instituciones tecnología aprendizaje
comunidad compromiso
atención personalizada innovación
conocimiento presente calidad
desarrollo web formación
aula virtual idioma instituciones

tech universidad
tecnológica

Máster Oficial Universitario Educación Especial

Idioma: **Español**

Modalidad: **100% online**

Duración: **12 meses**

Créditos: **60 ECTS**

Máster Oficial Universitario

Educación Especial

