

Experto Universitario

Trastornos de la Comunicación  
en la Educación Primaria





## Experto Universitario Trastornos de la Comunicación en la Educación Primaria

- » Modalidad: online
- » Duración: 6 meses
- » Titulación: TECH Global University
- » Acreditación: 18 ECTS
- » Horario: a tu ritmo
- » Exámenes: online

Acceso web: [www.techtute.com/educacion/experto-universitario/experto-trastornos-comunicacion-educacion-primaria](http://www.techtute.com/educacion/experto-universitario/experto-trastornos-comunicacion-educacion-primaria)

# Índice

01

Presentación

---

*pág. 4*

02

Objetivos

---

*pág. 8*

03

Estructura y contenido

---

*pág. 12*

04

Metodología

---

*pág. 18*

05

Titulación

---

*pág. 26*

# 01

# Presentación

Los Trastornos de Comunicación pueden suponer una barrera de integración dentro del aula educativa. De este modo, la participación de los docentes en el proceso de detección de cualquier patología del habla, así como su intervención es imprescindible para poder asegurarles un aprendizaje exitoso y eficaz. Así, los centros educativos buscan, cada vez más, profesionales especializados en Trastornos de la Comunicación en la Educación Primaria. Precisamente por ello, TECH ha diseñado esta titulación con la que el egresado adquirirá las habilidades necesarias para desempeñar el trabajo interdisciplinario de las dificultades del lenguaje y la comunicación mediante la aplicación de metodologías y estrategias vanguardistas en el entorno académico. Además, el formato completamente online con el que cuenta este programa, permite compaginar el estudio con las responsabilidades personales y laborales con total flexibilidad.



“

*Ahonda en las terapias más novedosas del momento y ayuda a tus alumnos con Trastornos de Comunicación gracias a esta titulación”*

La comunicación es un procedimiento fundamental para la socialización e integración de cualquier menor en un grupo. Cuando existen anomalías en el habla de cualquier alumno, pueden surgir situaciones complicadas a nivel físico, psíquico y de aprendizaje dentro de las aulas. Por eso, el docente tiene que dar respuesta y ser capaz de detectar de manera precoz cualquier trastorno comunicativo con el fin de actuar lo antes posible y derivar los casos a los profesionales correspondientes.

Es por este motivo que los centros educativos buscan docentes capacitados no solo para detectar alumnos con Trastornos de Comunicación, sino dispuestos para planificar y diseñar un aprendizaje personalizado y adaptado que asegure su inclusión en el aula. Así, con esta titulación, el profesional adquirirá múltiples conocimientos relacionados con la intervención en las alteraciones de la lectura o la escritura, las técnicas de estimulación del lenguaje, el desarrollo de un informe de evaluación o el papel del maestro en el trabajo con alumnos con disfonía.

Se trata de un programa diseñado especialmente para que cada alumno decida su dedicación y autogestione su tiempo. Y es que, gracias a la metodología 100% online, el estudiante podrá acceder a los contenidos las 24 horas del día desde cualquier dispositivo electrónico con conexión a internet. Sin presencialidad y con absoluta flexibilidad, esta titulación permite compaginar la vida personal y laboral con la enseñanza. Así, se convierte en la mejor opción del mercado para personas que deseen cursar una titulación de calidad.

Este **Experto Universitario en Trastornos de la Comunicación en la Educación**

**Primaria** contiene el programa educativo más completo y actualizado del mercado. Sus características más destacadas son:

- ♦ El desarrollo de casos prácticos presentados por expertos en Educación Especial
- ♦ Los contenidos gráficos, esquemáticos y eminentemente prácticos con los que está concebido recogen una información práctica sobre aquellas disciplinas indispensables para el ejercicio profesional
- ♦ Los ejercicios prácticos donde realizar el proceso de autoevaluación para mejorar el aprendizaje
- ♦ Su especial hincapié en metodologías innovadoras
- ♦ Las lecciones teóricas, preguntas al experto, foros de discusión de temas controvertidos y trabajos de reflexión individual
- ♦ La disponibilidad de acceso a los contenidos desde cualquier dispositivo fijo o portátil con conexión a internet



*Adquiere las cualidades específicas que necesita un docente para comprender el proceso de aprendizaje de sus alumnos y detectar posibles anomalías en el habla. Hazlo con este Experto Universitario, no esperes más y matricúlate ya”*

“

*Accede a los contenidos desde cualquier dispositivo fijo o portátil con conexión a Internet, y estudia desde dónde quieras y cuándo quieras. Un programa adaptado a ti”*

El programa incluye en su cuadro docente a profesionales del sector que vierten en esta capacitación la experiencia de su trabajo, además de reconocidos especialistas de sociedades de referencia y universidades de prestigio.

Su contenido multimedia, elaborado con la última tecnología educativa, permitirá al profesional un aprendizaje situado y contextual, es decir, un entorno simulado que proporcionará una capacitación inmersiva programada para entrenarse ante situaciones reales.

El diseño de este programa se centra en el Aprendizaje Basado en Problemas, mediante el cual el profesional deberá tratar de resolver las distintas situaciones de práctica profesional que se le planteen a lo largo del curso académico. Para ello, contará con la ayuda de un novedoso sistema de vídeo interactivo realizado por reconocidos expertos.

*Profundiza en las estrategias educativas más importantes y conviértete en el experto en Trastornos de Comunicación que los centros educativos buscan.*

*Impulsa tu carrera hacia el cambio con este Experto Universitario completamente online.*



# 02

# Objetivos

El diseño de este programa permitirá al alumno adquirir las competencias necesarias para perfeccionar y actualizar sus conocimientos relacionados con los Trastornos de Comunicación. Así, el profesional estará preparado para diagnosticar diferentes patologías relacionadas con el lenguaje en la etapa de Educación Primaria. Además, será capaz de proporcionar respuestas educativas personalizadas aplicando los recursos más novedosos del sector. Se trata, por tanto, de una oportunidad única de crecer personal y profesionalmente.





“

*Da un paso más allá en tu carrera laboral y domina el desarrollo de situaciones de aprendizaje con alumnos que presenten alguna patología comunicativa”*



## Objetivos generales

---

- ♦ Diseñar, planificar, impartir y evaluar procesos de enseñanza y aprendizaje, tanto individualmente como en colaboración con otros docentes y profesionales del centro
- ♦ Abordar con eficacia situaciones de aprendizaje de alumnos con Trastornos de Comunicación
- ♦ Reconocer la importancia de las normas en todo proceso educativo
- ♦ Potenciar la participación y el respeto de las reglas de convivencia



*Profundiza en el uso de instrumentos básicos de evaluación y sé capaz de desarrollar pruebas estandarizadas, entrevistas y análisis de registros”*





## Objetivos específicos

---

### **Módulo 1. Dificultades del lenguaje y la comunicación: evaluación y diagnóstico**

- ♦ Saber diagnosticar diferentes trastornos y patologías relacionadas con el lenguaje y la comunicación
- ♦ Conocer los principales trastornos del habla y del lenguaje en la etapa de Educación Primaria

### **Módulo 2. Metodologías y estrategias en la intervención del lenguaje**

- ♦ Conocer el uso de instrumentos básicos de evaluación como la entrevista, la recogida de datos, pruebas estandarizadas, análisis de registros y evaluación formal e informal
- ♦ Gestionar la toma de decisiones ante situaciones de diversidad lingüística, cultural y social

### **Módulo 3. Intervención en los Trastornos de Comunicación y el lenguaje en el ámbito formal y no formal**

- ♦ Obtener recursos para poder trabajar las dificultades en el lenguaje y en la comunicación de su alumnado
- ♦ Conocer posibles intervenciones para las diferentes dificultades en esta área

# 03

## Estructura y contenido

El temario de este Experto Universitario en Trastornos de la Comunicación en la Educación Primaria ha sido diseñado por un equipo docente de alto prestigio que cuenta con avaladas trayectorias profesionales. Además, incluye las últimas novedades del sector lo que ofrece al estudiante una amplia perspectiva sobre las distintas patologías comunicativas dentro del aula. Así, el egresado podrá ver ampliados sus conocimientos desde el primer módulo, lo que le garantiza un crecimiento profesional adaptado a sus aspiraciones.



“

*Un plan de estudios realizado por expertos y un contenido de calidad, las dos claves para que tu aprendizaje sea exitoso”*

**Módulo 1. Dificultades del lenguaje y la comunicación: evaluación y diagnóstico**

- 1.1. Las dimensiones del lenguaje
  - 1.1.1. Forma del lenguaje
  - 1.1.2. Contenido del lenguaje
  - 1.1.3. Uso del lenguaje
- 1.2. Evaluación del lenguaje oral
  - 1.2.1. Conceptos básicos del proceso de evaluación
  - 1.2.2. Evaluación de las dimensiones del lenguaje
- 1.3. Trabajo interdisciplinario de las dificultades del lenguaje y la comunicación
  - 1.3.1. Profesionales dentro del ámbito educativo
  - 1.3.2. Profesionales externos al ámbito educativo
  - 1.3.3. La familia
- 1.4. Evaluación de los trastornos del habla y la fluidez
  - 1.4.1. Evaluación de las dislalias
  - 1.4.2. Evaluación de las disglosias
  - 1.4.3. Evaluación de las disartrias
  - 1.4.4. Evaluación de las disfemias
- 1.5. Evaluación de los trastornos de voz
  - 1.5.1. Tipos de disfonías
  - 1.5.2. Pautas para su evaluación en el aula
- 1.6. Evaluación del lenguaje y la comunicación en los trastornos del lenguaje oral
  - 1.6.1. Retraso Simple del Lenguaje (RSL)
  - 1.6.2. Trastorno Específico del Lenguaje (TEL)
  - 1.6.3. Proceso de evaluación del Retraso Simple del Lenguaje y del TEL
- 1.7. Evaluación de los trastornos del lenguaje escrito
  - 1.7.1. Evaluación de los trastornos de lectura: dislexias
  - 1.7.2. Evaluación de los trastornos de escritura
- 1.8. Evaluación del lenguaje y la comunicación en el Trastorno del Espectro Autista (TEA) y otros trastornos del Neurodesarrollo
  - 1.8.1. Trastornos motóricos
  - 1.8.2. Trastornos del Desarrollo Intelectual (TDI)
  - 1.8.3. Trastorno por Déficit de Atención e Hiperactividad (TDAH)
  - 1.8.4. Trastorno del Espectro Autista (TEA)



- 1.8.5. Proceso de evaluación del lenguaje y la comunicación en niños con TEA
- 1.9. Evaluación del lenguaje y la comunicación en la discapacidad sensorial
  - 1.9.1. Discapacidad auditiva
  - 1.9.2. Sordoceguera
- 1.10. Elaboración de informes educativos sobre la evaluación y el diagnóstico de las dificultades del lenguaje y la comunicación
  - 1.10.1. ¿Por qué es necesario el informe?
  - 1.10.2. Partes de un informe de evaluación
  - 1.10.3. Modelo de informe

## Módulo 2. Metodologías y estrategias en la intervención del lenguaje

- 2.1. Componentes del lenguaje
  - 2.1.1. Definición de lenguaje
  - 2.1.2. Componentes del lenguaje
  - 2.1.3. Dimensiones del lenguaje
  - 2.1.4. Definición de dificultad del lenguaje
- 2.2. Estrategias de intervención en los componentes del lenguaje
  - 2.2.1. Consideraciones previas a la intervención
  - 2.2.2. Intervención en el componente fonológico
  - 2.2.3. Intervención en el componente morfosintáctico
  - 2.2.4. Intervención en el componente semántico
  - 2.2.5. Intervención en el componente pragmático
- 2.3. Retraso del lenguaje
  - 2.3.1. Clasificación
  - 2.3.2. Etiología
  - 2.3.3. Estrategias de intervención
- 2.4. Abordar las alteraciones de la fluidez
  - 2.4.1. Características generales
  - 2.4.2. Clasificación

- 2.4.3. Modelos de intervención en la disfemia
- 2.5. La disfonía
  - 2.5.1. Factores que influyen en una fonación incorrecta
  - 2.5.2. Rehabilitación fónica
  - 2.5.3. Higiene vocal
  - 2.5.4. La disfonía en el aula
  - 2.5.5. El papel del maestro en el trabajo con alumnos con disfonía
- 2.6. Intervención en las alteraciones de la lectura
  - 2.6.1. Factores que influyen en una fonación incorrecta
  - 2.6.2. Rehabilitación fónica
  - 2.6.3. Procesos psicológicos implicados en la adquisición de la lectura
  - 2.6.4. Tareas para recuperación de cada proceso afectado
  - 2.6.5. Dificultades específicas de aprendizaje (dislexia) y retraso lector
- 2.7. Intervención en las alteraciones de la escritura
  - 2.7.1. Procesos que intervienen en el aprendizaje de la escritura
  - 2.7.2. Recuperación de los procesos afectados en las dificultades de la escritura
  - 2.7.3. La disgrafía y la disortografía
- 2.8. El plan de intervención en Audición y Lenguaje
  - 2.8.1. Contenidos del plan de intervención, materiales y temporalización
  - 2.8.2. Tipos de intervención que puede llevar a cabo el maestro de Audición y Lenguaje en el ámbito escolar
  - 2.8.3. Programa de estimulación del lenguaje
- 2.9. El trabajo colaborativo en la detección y evaluación de los Trastornos de la Comunicación y el lenguaje
  - 2.9.1. El trabajo colaborativo en la evaluación y detección de los trastornos del lenguaje
  - 2.9.2. Otros profesionales
  - 2.9.3. La familia

### Módulo 3. Intervención en los Trastornos de Comunicación y el lenguaje en el ámbito formal y no formal

- 3.1. La comunicación y el lenguaje
  - 3.1.1. Introducción y objetivos
  - 3.1.2. ¿Qué es la comunicación?

- 3.1.3. Lenguaje, lengua y habla
- 3.2. Diferencias entre entorno formal, no formal e informal Introducción y objetivos
  - 3.2.1. Introducción y objetivos
  - 3.2.2. Entorno formal
  - 3.2.3. Entorno no formal
  - 3.2.4. Entorno informal
- 3.3. Habilidades del Maestro de Audición y Lenguaje en diferentes entornos
  - 3.3.1. Introducción y objetivos
  - 3.3.2. Principios generales de la intervención educativa ante las dificultades de comunicación y lenguaje
  - 3.3.3. Actitud ante la intervención
  - 3.3.4. Técnicas de estimulación del lenguaje
  - 3.3.5. Habilidades para trabajar con niños
  - 3.3.6. Habilidades para trabajar con familias
- 3.4. Generando implicación en los contextos naturales
  - 3.4.1. Introducción y objetivos
  - 3.4.2. Importancia de la participación del alumnado en el entorno y con iguales
  - 3.4.3. Generando implicación en las competencias lingüísticas
  - 3.4.4. Sistemas de facilitación
  - 3.4.5. Situaciones de vulnerabilidad relacionadas con el lenguaje
- 3.5. Relación de los diferentes Trastornos de Comunicación, lenguaje y habla en la dimensión fonético-fonológica
  - 3.5.1. Introducción y objetivos
  - 3.5.2. Intervención
- 3.6. Relación de los diferentes Trastornos de Comunicación, lenguaje y habla en la dimensión pragmática
  - 3.6.1. Introducción y objetivos
  - 3.6.2. Intervención
- 3.7. Relación de los diferentes Trastornos de Comunicación, lenguaje y habla en la dimensión léxico-semántica
  - 3.7.1. Intervención y objetivos
  - 3.7.2. Intervención





- 3.7.3. Recursos
- 3.8. Relación de los diferentes Trastornos de Comunicación, lenguaje y habla en la dimensión morfosintáctica
  - 3.8.1. Introducción y objetivos
  - 3.8.2. Intervención
  - 3.8.3. Recursos
- 3.9. El uso de los Sistemas Aumentativos y Alternativos de Comunicación como facilitadores de la intervención
  - 3.9.1. Introducción y objetivos
  - 3.9.2. ¿Qué entendemos por Sistemas Aumentativos y Alternativos de Comunicación?
  - 3.9.3. Sistemas Aumentativos y Alternativos de Comunicación con ayuda
- 3.10. El uso de los Sistemas Aumentativos y Alternativos de Comunicación sin apoyo como facilitadores de la intervención
  - 3.10.1. Introducción y objetivos
  - 3.10.2. Sistemas Aumentativos y Alternativos de Comunicación sin apoyo
  - 3.10.3. Sistemas Aumentativos y Alternativos de Comunicación sin ayuda: oralistas
  - 3.10.4. Sistemas Aumentativos y Alternativos de Comunicación sin ayuda: no oralistas



*Si necesitas avanzar en tu carrera  
y dar un paso más allá, no lo dudes,  
esta es tu oportunidad”*

# 04

# Metodología

Este programa de capacitación ofrece una forma diferente de aprender. Nuestra metodología se desarrolla a través de un modo de aprendizaje de forma cíclica: ***el Relearning***.

Este sistema de enseñanza es utilizado, por ejemplo, en las facultades de medicina más prestigiosas del mundo y se ha considerado uno de los más eficaces por publicaciones de gran relevancia como el ***New England Journal of Medicine***.



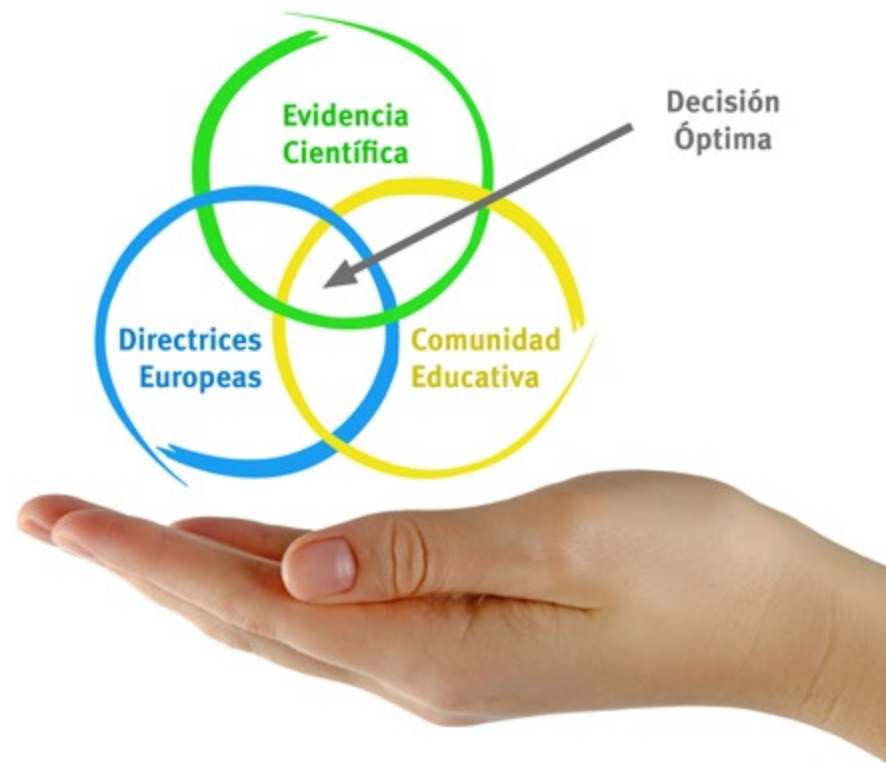
“

*Descubre el Relearning, un sistema que abandona el aprendizaje lineal convencional para llevarte a través de sistemas cíclicos de enseñanza: una forma de aprender que ha demostrado su enorme eficacia, especialmente en las materias que requieren memorización”*

## En TECH Education School empleamos el Método del Caso

Ante una determinada situación concreta, ¿qué debería hacer un profesional? A lo largo del programa, los estudiantes se enfrentarán a múltiples casos simulados, basados en situaciones reales en los que deberá investigar, establecer hipótesis y, finalmente, resolver la situación. Existe abundante evidencia científica sobre la eficacia del método.

*Con TECH el educador, docente o maestro experimenta una forma de aprender que está moviendo los cimientos de las universidades tradicionales de todo el mundo.*



*Se trata de una técnica que desarrolla el espíritu crítico y prepara al educador para la toma de decisiones, la defensa de argumentos y el contraste de opiniones.*

“

*¿Sabías que este método fue desarrollado en 1912, en Harvard, para los estudiantes de Derecho? El método del caso consistía en presentarles situaciones complejas reales para que tomaran decisiones y justificasen cómo resolverlas. En 1924 se estableció como método estándar de enseñanza en Harvard”*

#### La eficacia del método se justifica con cuatro logros fundamentales:

1. Los educadores que siguen este método no solo consiguen la asimilación de conceptos, sino un desarrollo de su capacidad mental, mediante ejercicios de evaluación de situaciones reales y aplicación de conocimientos.
2. El aprendizaje se concreta de una manera sólida en capacidades prácticas que permiten al educador una mejor integración del conocimiento a la práctica diaria.
3. Se consigue una asimilación más sencilla y eficiente de las ideas y conceptos, gracias al planteamiento de situaciones que han surgido de la docencia real.
4. La sensación de eficiencia del esfuerzo invertido se convierte en un estímulo muy importante para el alumnado, que se traduce en un interés mayor en los aprendizajes y un incremento del tiempo dedicado a trabajar en el curso.

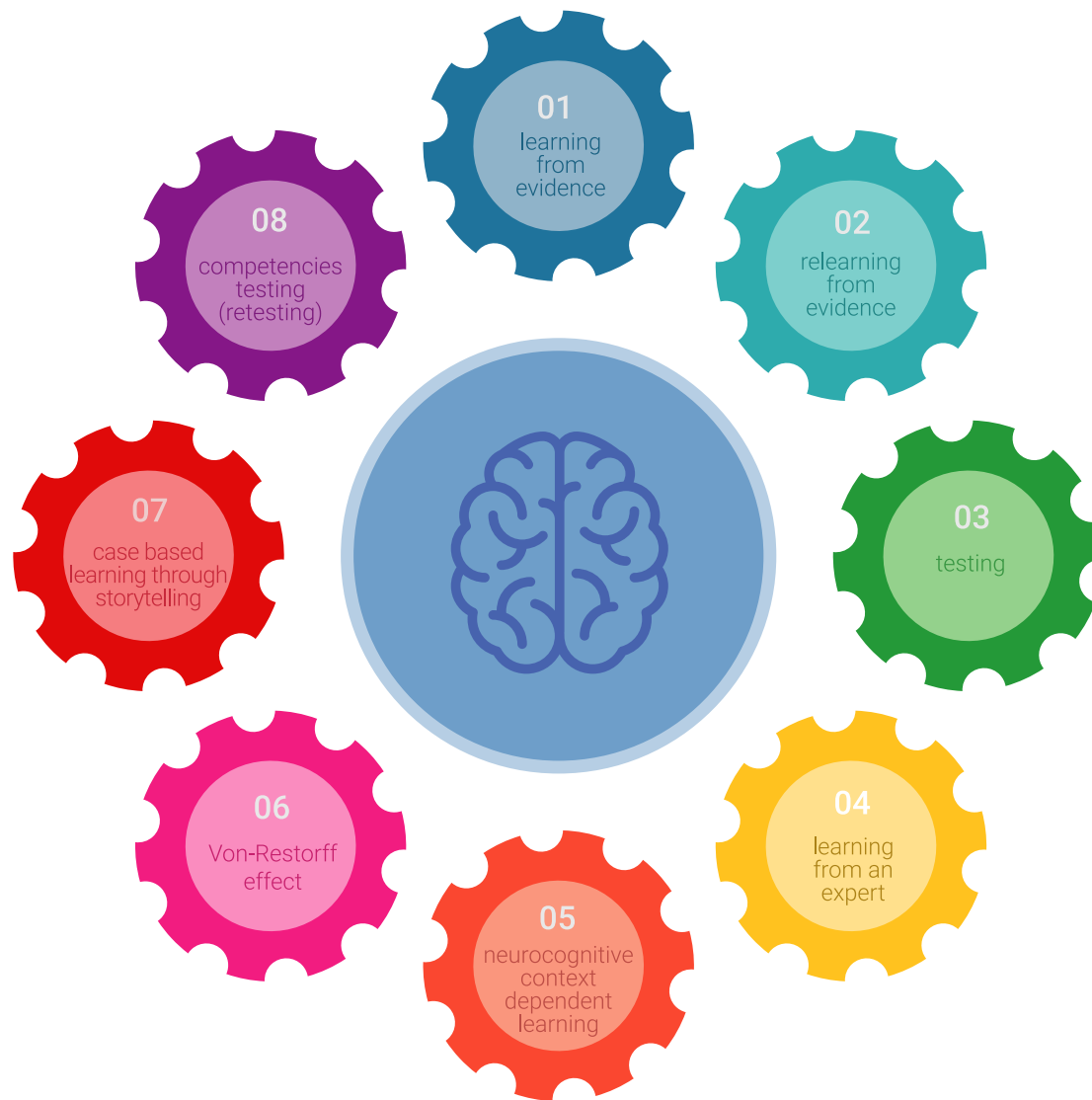


## Relearning Methodology

TECH aúna de forma eficaz la metodología del Estudio de Caso con un sistema de aprendizaje 100% online basado en la reiteración, que combina 8 elementos didácticos diferentes en cada lección.

Potenciamos el Estudio de Caso con el mejor método de enseñanza 100% online: el Relearning.

*El educador aprenderá mediante casos reales y resolución de situaciones complejas en entornos simulados de aprendizaje. Estos simulacros están desarrollados a partir de software de última generación que permiten facilitar el aprendizaje inmersivo.*



Situado a la vanguardia pedagógica mundial, el método Relearning ha conseguido mejorar los niveles de satisfacción global de los profesionales que finalizan sus estudios, con respecto a los indicadores de calidad de la mejor universidad online en habla hispana (Universidad de Columbia).

Con esta metodología se han capacitado más de 85.000 educadores con un éxito sin precedentes en todas las especialidades. Nuestra metodología pedagógica está desarrollada en un entorno de máxima exigencia, con un alumnado universitario de un perfil socioeconómico medio-alto y una media de edad de 43,5 años.

*El Relearning te permitirá aprender con menos esfuerzo y más rendimiento, implicándote más en tu especialización, desarrollando el espíritu crítico, la defensa de argumentos y el contraste de opiniones: una ecuación directa al éxito.*

En nuestro programa, el aprendizaje no es un proceso lineal, sino que sucede en espiral (aprender, desaprender, olvidar y reaprender). Por eso, combinan cada uno de estos elementos de forma concéntrica.

La puntuación global que obtiene nuestro sistema de aprendizaje es de 8.01, con arreglo a los más altos estándares internacionales.



Este programa ofrece los mejores materiales educativos, preparados a conciencia para los profesionales:



#### Material de estudio

Todos los contenidos didácticos son creados por los educadores especialistas que van a impartir el programa universitario, específicamente para él, de manera que el desarrollo didáctico sea realmente específico y concreto.

Estos contenidos son aplicados después al formato audiovisual, para crear el método de trabajo online de TECH. Todo ello, con las técnicas más novedosas que ofrecen piezas de gran calidad en todos y cada uno los materiales que se ponen a disposición del alumno.



#### Técnicas y procedimientos educativos en vídeo

TECH acerca al alumno las técnicas más novedosas, con los últimos avances educativos, al primer plano de la actualidad en Educación. Todo esto, en primera persona, con el máximo rigor, explicado y detallado para su asimilación y comprensión. Y lo mejor, puedes verlos las veces que quieras.



#### Resúmenes interactivos

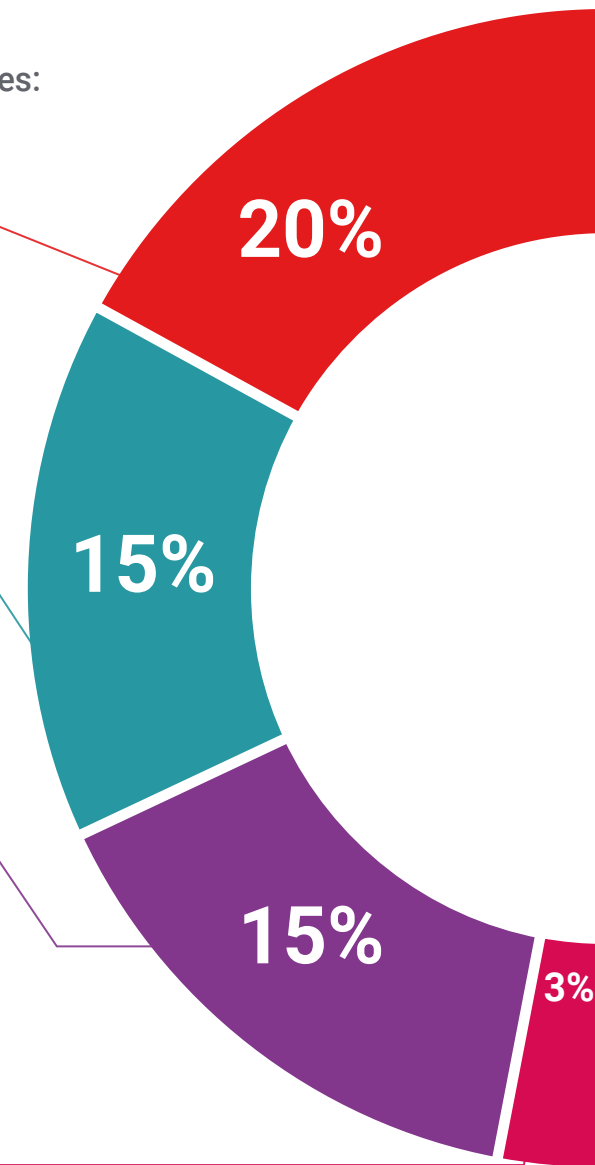
El equipo de TECH presenta los contenidos de manera atractiva y dinámica en píldoras multimedia que incluyen audios, vídeos, imágenes, esquemas y mapas conceptuales con el fin de afianzar el conocimiento.

Este exclusivo sistema educativo para la presentación de contenidos multimedia fue premiado por Microsoft como "Caso de éxito en Europa".

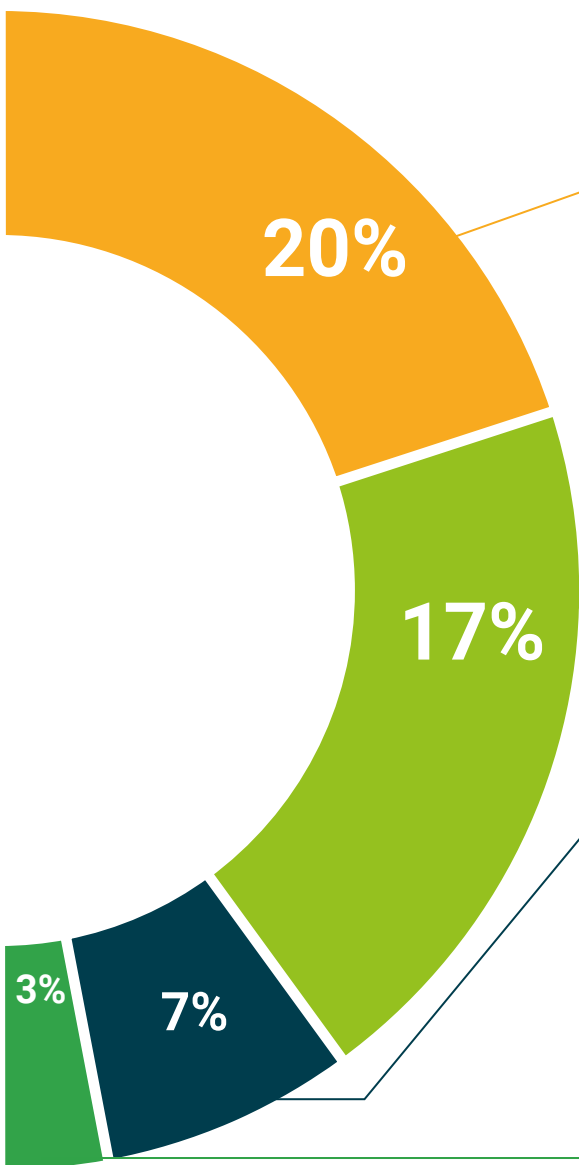


#### Lecturas complementarias

Artículos recientes, documentos de consenso y guías internacionales, entre otros. En la biblioteca virtual de TECH el estudiante tendrá acceso a todo lo que necesita para completar su capacitación.







**Análisis de casos elaborados y guiados por expertos**

El aprendizaje eficaz tiene, necesariamente, que ser contextual. Por eso, TECH presenta los desarrollos de casos reales en los que el experto guiará al alumno a través del desarrollo de la atención y la resolución de las diferentes situaciones: una manera clara y directa de conseguir el grado de comprensión más elevado.



**Testing & Retesting**

Se evalúan y reevalúan periódicamente los conocimientos del alumno a lo largo del programa, mediante actividades y ejercicios evaluativos y autoevaluativos para que, de esta manera, el estudiante compruebe cómo va consiguiendo sus metas.



**Clases magistrales**

Existe evidencia científica sobre la utilidad de la observación de terceros expertos. El denominado Learning from an Expert afianza el conocimiento y el recuerdo, y genera seguridad en las futuras decisiones difíciles.



**Guías rápidas de actuación**

TECH ofrece los contenidos más relevantes del curso en forma de fichas o guías rápidas de actuación. Una manera sintética, práctica y eficaz de ayudar al estudiante a progresar en su aprendizaje.



05

# Titulación

El Experto Universitario en Trastornos de la Comunicación en la Educación Primaria garantiza, además de la capacitación más rigurosa y actualizada, el acceso a un título de Experto Universitario expedido por TECH Global University.



“

*Supera con éxito este programa y recibe tu titulación universitaria sin desplazamientos ni farragosos trámites”*

Este programa te permitirá obtener el título propio de **Experto Universitario en Trastornos de la Comunicación en la Educación Primaria** avalado por **TECH Global University**, la mayor Universidad digital del mundo.

**TECH Global University**, es una Universidad Oficial Europea reconocida públicamente por el Gobierno de Andorra (**boletín oficial**). Andorra forma parte del Espacio Europeo de Educación Superior (EEES) desde 2003. El EEES es una iniciativa promovida por la Unión Europea que tiene como objetivo organizar el marco formativo internacional y armonizar los sistemas de educación superior de los países miembros de este espacio. El proyecto promueve unos valores comunes, la implementación de herramientas conjuntas y fortaleciendo sus mecanismos de garantía de calidad para potenciar la colaboración y movilidad entre estudiantes, investigadores y académicos.

Este título propio de **TECH Global University**, es un programa europeo de formación continua y actualización profesional que garantiza la adquisición de las competencias en su área de conocimiento, confiriendo un alto valor curricular al estudiante que supere el programa.

Título: **Experto Universitario en Trastornos de la Comunicación en la Educación Primaria**

Modalidad: **online**

Duración: **6 meses**

Acreditación: **18 ECTS**





## Experto Universitario

### Trastornos de la Comunicación en la Educación Primaria

- » Modalidad: online
- » Duración: 6 meses
- » Titulación: TECH Global University
- » Acreditación: 18 ECTS
- » Horario: a tu ritmo
- » Exámenes: online

Experto Universitario

Trastornos de la Comunicación  
en la Educación Primaria

