

Experto Universitario

Sexología Clínica





Experto Universitario

Sexología Clínica

- » Modalidad: No escolarizada (100% en línea)
- » Duración: 6 meses
- » Titulación: TECH Universidad
- » Horario: a tu ritmo
- » Exámenes: online

Acceso web: www.techtute.com/educacion/experto-universitario/experto-sexologia-clinica

Índice

01

Presentación

pág. 4

02

Objetivos

pág. 8

03

Dirección del curso

pág. 12

04

Estructura y contenido

pág. 18

05

Metodología

pág. 24

06

Titulación

pág. 32

01

Presentación

En los espacios educativos abordar la sexualidad se aleja, hoy en día, de los tradicionales tabúes y se integra en las enseñanzas en todos los niveles. No obstante, continúa existiendo desinformación o carencias en algunos ámbitos como las causas que producen las dificultades eróticas, la aparición de los celos en una pareja, el apego seguro o la gestión de conflictos. Es por ello, por lo que nace esta titulación que aporta al docente la información más relevante sobre la Sexología, las terapias sexuales o los principales problemas en las relaciones sexuales. Todo a través de un formato pedagógico 100% online y con un contenido teórico-práctico que le permitirá avanzar en el ámbito de la educación sexual en el aula.



“

Gracias a este Experto Universitario 100% online y flexible podrás compatibilizar tus responsabilidades como docente con una titulación de calidad en Sexología Clínica”

En la actualidad, los centros y espacios educativos en diferentes niveles de aprendizaje incluyen la enseñanza afectivo-sexual por su transcendencia en el desarrollo del ser humano. Asimismo, es vital la gestión y el conocimiento de las propias emociones que se generan en una relación de pareja como el amor romántico, los celos o las dificultades ante la carencia de deseo sexual.

En este sentido, el profesional de la enseñanza debe poseer unos conocimientos sólidos que le sirvan para transmitir de manera adecuada dicha información a su alumnado, especialmente en la etapa juvenil. Por ello, TECH ha creado esta titulación universitaria en Sexología Clínica que proporciona al docente el temario más avanzado en este ámbito e impartido por un excelente equipo de profesionales especializado en Sexología y Psicología.

Así, el egresado se adentrará en un temario que ofrece un recorrido académico de 6 meses de duración. Un periodo donde podrá profundizar en la etiología y los métodos de intervención ante las dificultades eróticas o el trabajo interdisciplinar que se realiza en la atención a parejas con diversos problemas como el apego ansioso.

Un programa que contiene además de contenido de calidad, recursos didácticos multimedia basados en vídeo resúmenes de cada tema, vídeos en detalle, lecturas esenciales o simulaciones de casos de estudio que aportan al alumnado una visión teórico-práctica sobre la Sexología. Aparte, algunos de los contenidos serán abordados en un grupo de *Masterclasses* impartidas por un prestigioso Director Invitado Internacional.

Una excelente oportunidad que ofrece esta institución a todos los profesionales de la enseñanza que deseen cursar una especialización 100% online, cuando y donde desee. Los alumnos solo necesitan de un dispositivo electrónico con conexión a internet para poder visualizar el temario de este programa. Asimismo, podrán distribuir la carga lectiva acorde a sus necesidades y autogestionar el tiempo de estudio. Una opción académica idónea para compatibilizar las responsabilidades profesionales y laborales con una enseñanza universitaria de calidad.

Este **Experto Universitario en Sexología Clínica** contiene el programa educativo más completo y actualizado del mercado. Sus características más destacadas son:

- ♦ El desarrollo de casos prácticos presentados por expertos en Psicología y Sexología
- ♦ Los contenidos gráficos, esquemáticos y eminentemente prácticos con los que está concebido recogen una información científica y práctica sobre aquellas disciplinas indispensables para el ejercicio profesional
- ♦ Los ejercicios prácticos donde realizar el proceso de autoevaluación para mejorar el aprendizaje
- ♦ Su especial hincapié en metodologías innovadoras
- ♦ Las lecciones teóricas, preguntas al experto, foros de discusión de temas controvertidos y trabajos de reflexión individual
- ♦ La disponibilidad de acceso a los contenidos desde cualquier dispositivo fijo o portátil con conexión a internet



Da un paso más en tu carrera y profundiza en el área de la Sexología de la mano de un destacado Director invitado Internacional que cuenta con una extensa trayectoria en este ámbito”

“

Da un paso más en tu carrera como docente e integra en tus sesiones la información más relevante sobre todo lo que concierne a la sexualidad en pareja”

El programa incluye en su cuadro docente a profesionales del sector que vierten en esta capacitación la experiencia de su trabajo, además de reconocidos especialistas de sociedades de referencia y universidades de prestigio.

Su contenido multimedia, elaborado con la última tecnología educativa, permitirá al profesional un aprendizaje situado y contextual, es decir, un entorno simulado que proporcionará una capacitación inmersiva programada para entrenarse ante situaciones reales.

El diseño de este programa se centra en el Aprendizaje Basado en Problemas, mediante el cual el profesional deberá tratar de resolver las distintas situaciones de práctica profesional que se le planteen a lo largo del curso académico. Para ello, contará con la ayuda de un novedoso sistema de vídeo interactivo realizado por reconocidos expertos.

Dispones de una biblioteca de recursos multimedia a la que podrás acceder las 24 horas del día, los 7 días de la semana.

Un programa que te permitirá abordar con tu alumnado la percepción del propio cuerpo y la autoestima.



02

Objetivos

El profesional de la enseñanza conseguirá obtener gracias a este Experto Universitario un aprendizaje intensivo y avanzado sobre Sexología Clínica. Para ello, TECH pone a disposición del alumnado las herramientas pedagógicas más innovadoras y un excelente equipo docente especializado en este ámbito. De esta forma obtendrá una visión actual, con una perspectiva teórico-práctica que le proporcionará los recursos que precisa para progresar en sus sesiones sobre Educación Sexual en su sector.



“

Lograrás integrar en tu praxis docente las técnicas y metodologías mostradas sobre el asesoramiento sexológico a través de los casos de estudio facilitados en esta enseñanza universitaria”



Objetivos generales

- ♦ Adquirir conocimiento sobre la sexualidad ampliando la visión de la misma desde una perspectiva biopsicosocial
- ♦ Obtener herramientas para poder acompañar los casos relacionados con dificultades relacionadas con la sexualidad
- ♦ Identificar las variables que intervienen en el origen y mantenimiento de las diferentes disfunciones sexuales (componentes orgánicos, psicológicos, relacionales y culturales)
- ♦ Adquirir habilidades para poder compartir información sobre sexualidad de forma clara
- ♦ Comprender los aspectos que intervienen en el inicio y desarrollo de las relaciones de pareja (ciclo vital de la pareja: instauración y evolución)
- ♦ Describir la dinámica de las relaciones de pareja y factores que generan alteraciones en las mismas
- ♦ Indagar en temáticas complejas como la violencia de género y el abuso sexual infantil
- ♦ Lograr habilidades para afrontar las múltiples incidencias y tomas de decisiones que pueden presentarse en el ejercicio de su profesión
- ♦ Conocer de manera profunda la deontología en materia de sexualidad y pareja, así como aprender a realizar un ejercicio de introspección sobre aquellos aspectos personales y profesionales que pudieran colisionar con su profesión y que producirían un menoscabo de la labor terapéutica
- ♦ Realizar programas de investigación en sexualidad





Objetivos específicos

Módulo 1. Consulta Sexológica

- ♦ Desarrollar las habilidades del terapeuta necesarias para abordar temas de sexualidad y pareja
- ♦ Conocer de manera profunda los aspectos legales y éticos del profesional de la Sexología

Módulo 2. Dificultades eróticas

- ♦ Comprender la respuesta sexual humana a través de los diferentes modelos explicativos
- ♦ Aprender a abordar las diferentes dificultades eróticas que se pueden dar
- ♦ Saber discriminar cuando detrás de éstas hay otras causas
- ♦ Entender la importancia del trabajo interdisciplinar

Módulo 3. Terapia de pareja

- ♦ Conocer en profundidad cómo se forman los vínculos de pareja
- ♦ Comprender el funcionamiento del apego
- ♦ Aprender a abordar las dificultades de pareja más habituales
- ♦ Saber cómo abordar aspectos transversales a trabajar en las relaciones de pareja



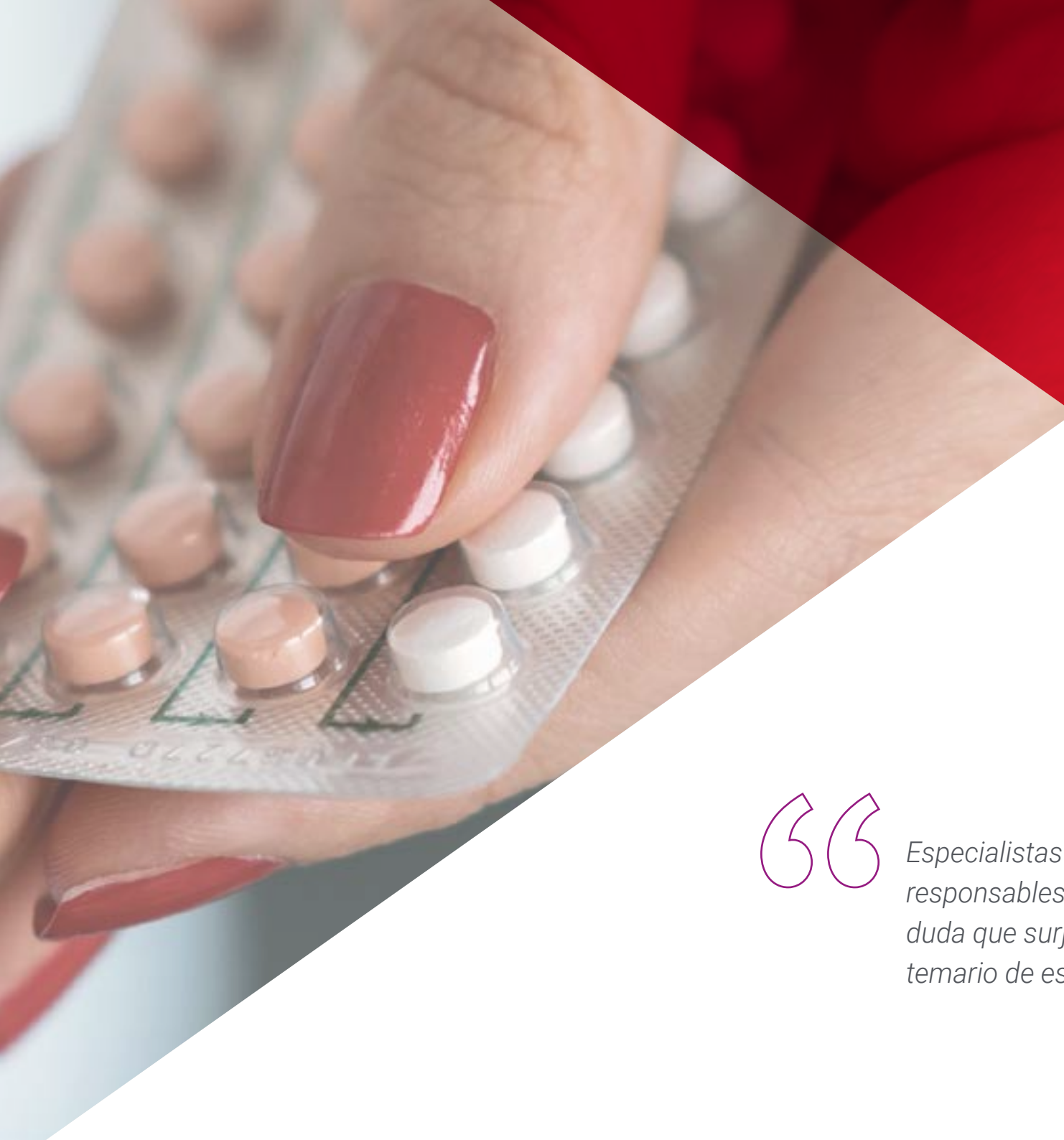
Estás a tan solo 6 meses de podrás abordar sin tabúes las principales dificultades eróticas en el aula”

03

Dirección del curso

La dirección y cuadro docente de este Experto Universitario está constituido por un excelente equipo de profesionales con amplia experiencia en el abordaje de problemas relacionados con la Salud Sexual y las terapias en pareja. Su extenso conocimiento en el ámbito de la Sexología, al igual que su cercanía, han sido claves para la inclusión por parte de TECH en esta titulación. De esta manera, el profesional de la enseñanza accederá a un programa que responde a los máximos estándares de calidad.





“

Especialistas en Sexología serán las responsables de resolver cualquier duda que surja sobre el contenido del temario de este programa 100% online”

Directora Invitada Internacional

La Doctora Paola Zamperini cuenta con una larga trayectoria como investigadora y educadora en el área de **Género y Sexualidad**. Además, en su doctorado se especializó en **Literatura China y Estudios de la Mujer y de Género** por la Universidad de California en Berkeley. Con este enfoque interdisciplinar, sostiene un gran interés por crear entornos de aprendizaje marcados por la **teoría feminista y Queer**, al tiempo que profundiza en las tradiciones culturales chinas y de Asia Oriental.

Tras formar parte del Departamento de Lenguas y Culturas Asiáticas de la Universidad Northwestern, ha ocupado el cargo de **Directora Asociada del Programa Género y Sexualidad** de este centro académico. En su faceta como catedrática ha impartido cursos introductorios a los estudios sobre **sexualidad, sujetos sexuales y tradiciones del pensamiento feminista**. Por otra parte, en el campo de las culturas asiáticas, se ha centrado en la literatura china premoderna, teoría e historia de la moda, culturas literarias budistas en Asia Oriental, ficción china contemporánea, cine y cultura popular.

Con su compromiso por demostrar la relevancia de los estudios sobre China para la sociedad y la política, la Doctora Paola Zamperini ha trabajado en Europa, desarrollando conexiones intelectuales y de investigación con los principales centros sinológicos. En este sentido, ha colaborado como mentora de estudiantes universitarios y de posgrado en el **Centro de Estudios Asiáticos y Transculturales**, el cual es considerado el principal centro de estudios asiáticos de Europa en la Universidad de Heidelberg en Alemania.

También a lo largo de su carrera ha escrito y publicado numerosos libros y artículos sobre **las representaciones de la prostitución, el suicidio femenino, la teoría y la historia de la moda y la resonancia espiritual**. Asimismo, muchos de estos temas los ha relacionado con la literatura y la cultura chinas.



Dra. Zamperini, Paola

- ♦ Directora Asociada del Programa Género y Sexualidad de la Universidad Northwestern, EE. UU.
- ♦ Directora del Departamento de Lenguas y Cultura Asiáticas de la Universidad Northwestern
- ♦ Catedrática Asociada de Lenguas y Civilizaciones Asiáticas en el Amherst College
- ♦ Investigadora y Mentora en el Centro de Estudios Asiáticos y Transculturales de la Universidad de Heidelberg, Alemania
- ♦ Doctora en Literatura China y Estudios de la Mujer y de Género por la Universidad de California en Berkeley
- ♦ Graduada en Lengua y Literatura China por la Universidad Ca' Foscari de Venecia

“

Gracias a TECH podrás aprender con los mejores profesionales del mundo”

Dirección



Dña. Ramos Escamilla, María

- ♦ Psicóloga, Sexóloga, Terapeuta de Pareja y directora de Destino Kink
- ♦ Sexóloga y Terapeuta de Pareja
- ♦ Directora de Destino Kink
- ♦ Licenciada en Psicología por la Universidad Complutense de Madrid
- ♦ Máster en Sexología, Educación Sexual y Asesoramiento Sexológico por la Universidad Camilo José Cela

Profesores

Dña. Figueredo García, Marien

- ♦ Sexóloga y Sex Coach Individual y de Pareja
- ♦ CEO en Parafarmacia SEXNATUR
- ♦ Experta en Técnicas y Recursos Aplicados a la Disminución del Malestar Emocional en la Respuesta Sexual

Dña. Rodríguez Sastre, Laura

- ♦ Psicóloga, Sexóloga y Especialista en Terapia Sexual y de Pareja
- ♦ Psicóloga General Sanitaria y de Emergencias, Crisis y Catástrofes
- ♦ Psicóloga en gabinetes de Psicología y Sexología



04

Estructura y contenido

Las píldoras multimedia, las lecturas especializadas o los casos de estudio conforman el amplio abanico de recursos didácticos a los que tendrá acceso el alumnado de este programa. De esta manera, logrará profundizar de forma dinámica en los elementos que constituyen las consultas terapéuticas, las dificultades eróticas y de pareja. Asimismo, gracias al método *Relearning*, podrá cimentar los conceptos más determinantes y reducir las largas horas de estudio y memorización.



“

Gracias al método Relearning podrás disminuir las horas de estudio y consolidar los conceptos claves de este programa universitario”

Módulo 1. Consulta Sexológica

- 1.1. Supuestos básicos
 - 1.1.1. Objetivos de la terapia sexual
 - 1.1.2. Encuadre terapéutico
 - 1.1.3. Fases generales de la intervención
- 1.2. Aspectos Deontológicos
 - 1.2.1. Principios básicos
 - 1.2.2. Deontología en Sexología
 - 1.2.3. Deontología propia de cada profesión
- 1.3. Asesoramiento sexológico
 - 1.3.1. Características especiales
 - 1.3.2. Dudas más frecuentes
- 1.4. Habilidades del terapeuta
 - 1.4.1. Competencias
 - 1.4.2. Escucha activa
 - 1.4.3. Autoconocimiento
 - 1.4.4. Buenas prácticas
- 1.5. Autocuidado del terapeuta
 - 1.5.1. Riesgo de *Burn out*
 - 1.5.2. Importancia del ajuste psicológico del terapeuta
 - 1.5.3. Cuidar la energía
- 1.6. Alianza terapéutica
 - 1.6.1. Importancia
 - 1.6.2. Características de la relación terapéutica
 - 1.6.3. Diferentes enfoques de la alianza terapéutica
- 1.7. Características específicas de la terapia de pareja y terapia sexual
 - 1.7.1. Clima vivencial
 - 1.7.2. Resistencias habituales hacia la terapia
- 1.8. Características para un buen pronóstico
 - 1.8.1. Seguridad dentro del sistema terapéutico
 - 1.8.2. Enganche en el proceso terapéutico
 - 1.8.3. Conexión emocional con el terapeuta



- 1.9. Cuestiones a abordar
 - 1.9.1. Percepción del propio cuerpo
 - 1.9.2. Autoconcepto
 - 1.9.3. Autoestima
- 1.10. Consulta online
 - 1.10.1. Ventajas e inconvenientes
 - 1.10.2. Eficacia demostrada
 - 1.10.3. Condiciones óptimas para la consulta online

Módulo 2. Dificultades Eróticas

- 2.1. Respuesta sexual humana
 - 2.1.1. Modelos explicativos
 - 2.1.2. Deseo
 - 2.1.3. Excitación
 - 2.1.4. Orgasmo
 - 2.1.5. Resolución
- 2.2. Dificultades de deseo
 - 2.2.1. Definición
 - 2.2.2. Etiología
 - 2.2.3. Propuesta de intervención
- 2.3. Dificultad de excitación
 - 2.3.1. Definición
 - 2.3.2. Etiología
 - 2.3.3. Propuesta de intervención
- 2.4. Dificultad para mantener la erección
 - 2.4.1. Definición
 - 2.4.2. Etiología
 - 2.4.3. Propuesta de intervención
- 2.5. Dificultad de control eyaculatorio
 - 2.5.1. Definición
 - 2.5.2. Etiología
 - 2.5.3. Propuesta de intervención

- 2.6. Dificultad para alcanzar el orgasmo
 - 2.6.1. Definición
 - 2.6.2. Etiología
 - 2.6.3. Propuesta de intervención
- 2.7. Dificultades relacionadas con el dolor
 - 2.7.1. Definición
 - 2.7.2. Etiología
 - 2.7.3. Propuesta de intervención
- 2.8. Imposibilidad de penetración
 - 2.8.1. Definición
 - 2.8.2. Etiología
 - 2.8.3. Propuesta de intervención
- 2.9. Dificultades relacionadas con algunas afecciones médicas
 - 2.9.1. Endometriosis y Adenomiosis
 - 2.9.2. Fibromialgia
 - 2.9.3. Diabetes
 - 2.9.4. Tratamientos contra el cáncer
 - 2.9.5. Hemorroides
 - 2.9.6. Afecciones de la piel
 - 2.9.7. Cirugías
- 2.10. Intervención interdisciplinar en Sexología
 - 2.10.1. Trabajo multidisciplinar vs. Interdisciplinar
 - 2.10.2. Importancia del trabajo interdisciplinar
 - 2.10.3. Profesionales relacionados

Módulo 3. Terapia de pareja

- 3.1. Formación de las relaciones de pareja
 - 3.1.1. Elementos definitorios
 - 3.1.2. Estructura de la pareja
- 3.2. Evolución de las relaciones de pareja
 - 3.2.1. Búsqueda y atracción
 - 3.2.2. Enamoramiento
 - 3.2.3. Amor
 - 3.2.4. Hitos de la relación de pareja



- 3.3. Apego y relaciones de pareja
 - 3.3.1. Formación del sistema de apego
 - 3.3.2. Apego seguro
 - 3.3.3. Apego ansioso
 - 3.3.4. Apego evasivo
- 3.4. Terapia de pareja
 - 3.4.1. Características
 - 3.4.2. Indicaciones y contraindicaciones de la terapia de pareja
 - 3.4.3. Principios básicos
 - 3.4.4. Aspectos a observar
- 3.5. Estructura de la terapia de pareja
 - 3.5.1. Diferentes enfoques
 - 3.5.2. Entrevistas iniciales
 - 3.5.3. Establecimiento de hipótesis y devolución
 - 3.5.4. Intervención
 - 3.5.5. Seguimiento y creación de contrato
- 3.6. Algunas herramientas en la terapia de pareja
 - 3.6.1. Mitos del amor romántico
 - 3.6.2. Intercambios positivos
 - 3.6.3. Gestión del tiempo de ocio
- 3.7. Gestión del conflicto en pareja
 - 3.7.1. Introducción a la teoría del conflicto
 - 3.7.2. Factores que influyen en el conflicto de pareja
 - 3.7.3. Mecanismos de defensa
 - 3.7.4. Identificación de los problemas en pareja
 - 3.7.5. Estrategias de negociación
- 3.8. Infidelidad
 - 3.8.1. Definición
 - 3.8.2. Etiología y epidemiología
 - 3.8.3. Mitos y realidades en la infidelidad
 - 3.8.4. Aspectos específicos a evaluar y trabajar
 - 3.8.5. Implicaciones éticas y deontológicas

- 3.9. Gestión de los celos
 - 3.9.1. Definición
 - 3.9.2. Diferencias entre celos como emoción y celotipia
 - 3.9.3. Aspectos específicos a evaluar y trabajar
- 3.10. Ruptura de pareja
 - 3.10.1. Acompañamiento del proceso de ruptura
 - 3.10.2. Reacciones frente a la ruptura
 - 3.10.3. Duelo amoroso
 - 3.10.4. Ruptura traumática
 - 3.10.5. Gestiones legales



Una titulación académica 100% online con la que obtendrás una visión multidisciplinar del abordaje de la sexualidad en diferentes etapas del ser humano”

05

Metodología

Este programa de capacitación ofrece una forma diferente de aprender. Nuestra metodología se desarrolla a través de un modo de aprendizaje de forma cíclica: ***el Relearning***.

Este sistema de enseñanza es utilizado, por ejemplo, en las facultades de medicina más prestigiosas del mundo y se ha considerado uno de los más eficaces por publicaciones de gran relevancia como el ***New England Journal of Medicine***.



“

Descubre el Relearning, un sistema que abandona el aprendizaje lineal convencional para llevarte a través de sistemas cíclicos de enseñanza: una forma de aprender que ha demostrado su enorme eficacia, especialmente en las materias que requieren memorización”

En TECH Education School empleamos el Método del Caso

Ante una determinada situación concreta, ¿qué debería hacer un profesional? A lo largo del programa, los estudiantes se enfrentarán a múltiples casos simulados, basados en situaciones reales en los que deberá investigar, establecer hipótesis y, finalmente, resolver la situación. Existe abundante evidencia científica sobre la eficacia del método.

Con TECH el educador, docente o maestro experimenta una forma de aprender que está moviendo los cimientos de las universidades tradicionales de todo el mundo.



Se trata de una técnica que desarrolla el espíritu crítico y prepara al educador para la toma de decisiones, la defensa de argumentos y el contraste de opiniones.

“

¿Sabías que este método fue desarrollado en 1912, en Harvard, para los estudiantes de Derecho? El método del caso consistía en presentarles situaciones complejas reales para que tomaran decisiones y justificasen cómo resolverlas. En 1924 se estableció como método estándar de enseñanza en Harvard”

La eficacia del método se justifica con cuatro logros fundamentales:

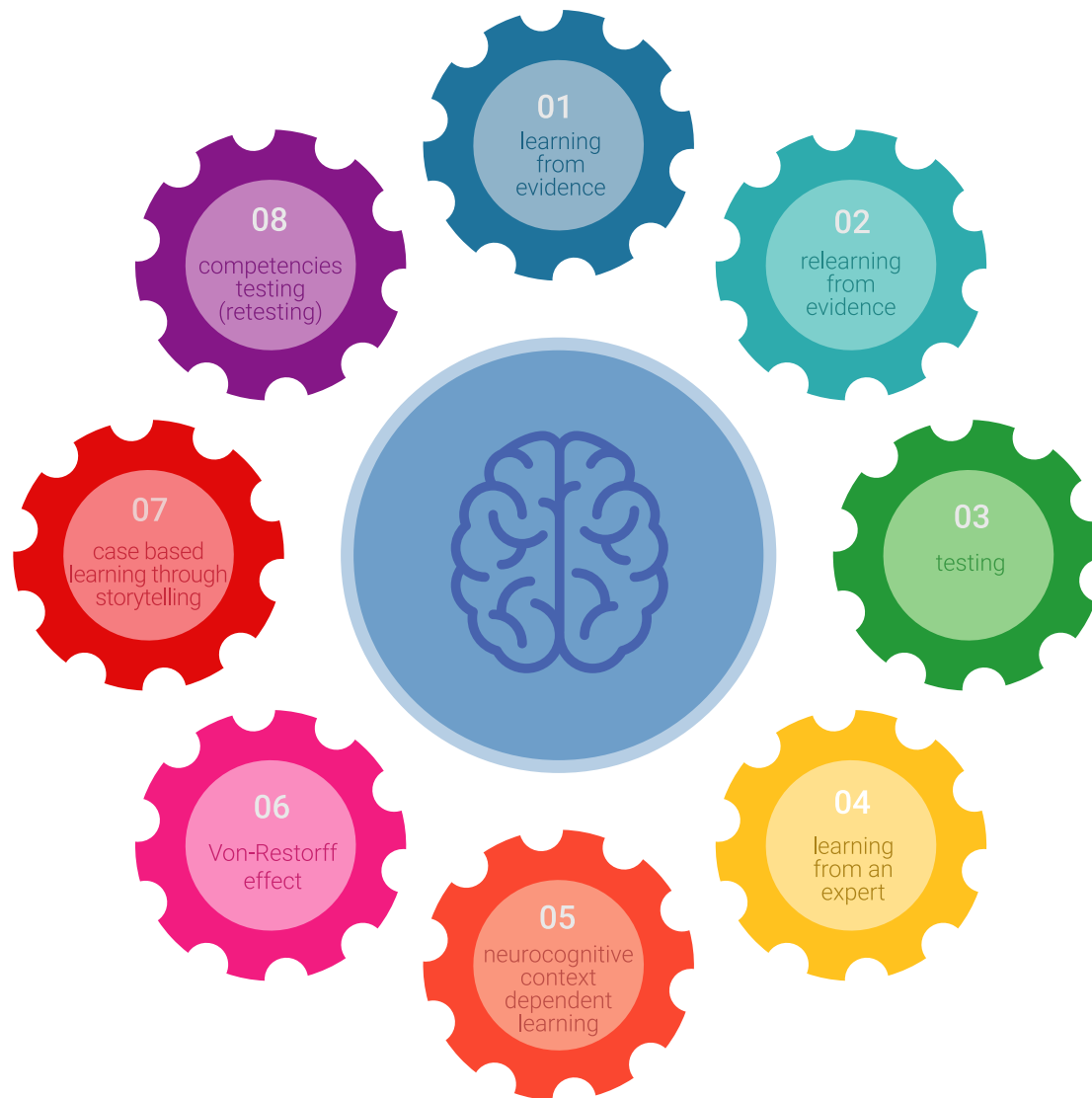
1. Los educadores que siguen este método no solo consiguen la asimilación de conceptos, sino un desarrollo de su capacidad mental, mediante ejercicios de evaluación de situaciones reales y aplicación de conocimientos.
2. El aprendizaje se concreta de una manera sólida en capacidades prácticas que permiten al educador una mejor integración del conocimiento a la práctica diaria.
3. Se consigue una asimilación más sencilla y eficiente de las ideas y conceptos, gracias al planteamiento de situaciones que han surgido de la docencia real.
4. La sensación de eficiencia del esfuerzo invertido se convierte en un estímulo muy importante para el alumnado, que se traduce en un interés mayor en los aprendizajes y un incremento del tiempo dedicado a trabajar en el curso.



Relearning Methodology

TECH aúna de forma eficaz la metodología del Estudio de Caso con un sistema de aprendizaje 100% online basado en la reiteración, que combina 8 elementos didácticos diferentes en cada lección.

Potenciamos el Estudio de Caso con el mejor método de enseñanza 100% online: el Relearning.



El educador aprenderá mediante casos reales y resolución de situaciones complejas en entornos simulados de aprendizaje. Estos simulacros están desarrollados a partir de software de última generación que permiten facilitar el aprendizaje inmersivo.

Situado a la vanguardia pedagógica mundial, el método Relearning ha conseguido mejorar los niveles de satisfacción global de los profesionales que finalizan sus estudios, con respecto a los indicadores de calidad de la mejor universidad online en habla hispana (Universidad de Columbia).

Con esta metodología se han capacitado más de 85.000 educadores con un éxito sin precedentes en todas las especialidades. Nuestra metodología pedagógica está desarrollada en un entorno de máxima exigencia, con un alumnado universitario de un perfil socioeconómico medio-alto y una media de edad de 43,5 años.

El Relearning te permitirá aprender con menos esfuerzo y más rendimiento, implicándote más en tu especialización, desarrollando el espíritu crítico, la defensa de argumentos y el contraste de opiniones: una ecuación directa al éxito.

En nuestro programa, el aprendizaje no es un proceso lineal, sino que sucede en espiral (aprender, desaprender, olvidar y reaprender). Por eso, combinan cada uno de estos elementos de forma concéntrica.

La puntuación global que obtiene nuestro sistema de aprendizaje es de 8.01, con arreglo a los más altos estándares internacionales.



Este programa ofrece los mejores materiales educativos, preparados a conciencia para los profesionales:



Material de estudio

Todos los contenidos didácticos son creados por los educadores especialistas que van a impartir el programa universitario, específicamente para él, de manera que el desarrollo didáctico sea realmente específico y concreto.

Estos contenidos son aplicados después al formato audiovisual, para crear el método de trabajo online de TECH. Todo ello, con las técnicas más novedosas que ofrecen piezas de gran calidad en todos y cada uno los materiales que se ponen a disposición del alumno.



Técnicas y procedimientos educativos en vídeo

TECH acerca al alumno las técnicas más novedosas, con los últimos avances educativos, al primer plano de la actualidad en Educación. Todo esto, en primera persona, con el máximo rigor, explicado y detallado para su asimilación y comprensión. Y lo mejor, puedes verlos las veces que quieras.



Resúmenes interactivos

El equipo de TECH presenta los contenidos de manera atractiva y dinámica en píldoras multimedia que incluyen audios, vídeos, imágenes, esquemas y mapas conceptuales con el fin de afianzar el conocimiento.

Este exclusivo sistema educativo para la presentación de contenidos multimedia fue premiado por Microsoft como "Caso de éxito en Europa".



Lecturas complementarias

Artículos recientes, documentos de consenso y guías internacionales, entre otros. En la biblioteca virtual de TECH el estudiante tendrá acceso a todo lo que necesita para completar su capacitación.





Análisis de casos elaborados y guiados por expertos

El aprendizaje eficaz tiene, necesariamente, que ser contextual. Por eso, TECH presenta los desarrollos de casos reales en los que el experto guiará al alumno a través del desarrollo de la atención y la resolución de las diferentes situaciones: una manera clara y directa de conseguir el grado de comprensión más elevado.



Testing & Retesting

Se evalúan y reevalúan periódicamente los conocimientos del alumno a lo largo del programa, mediante actividades y ejercicios evaluativos y autoevaluativos para que, de esta manera, el estudiante compruebe cómo va consiguiendo sus metas.



Clases magistrales

Existe evidencia científica sobre la utilidad de la observación de terceros expertos. El denominado Learning from an Expert afianza el conocimiento y el recuerdo, y genera seguridad en las futuras decisiones difíciles.



Guías rápidas de actuación

TECH ofrece los contenidos más relevantes del curso en forma de fichas o guías rápidas de actuación. Una manera sintética, práctica y eficaz de ayudar al estudiante a progresar en su aprendizaje.



06

Titulación

El Experto Universitario en Sexología Clínica garantiza, además de la capacitación más rigurosa y actualizada, el acceso a un título de Experto Universitario expedido por TECH Universidad.



“

Supera con éxito este programa y recibe tu titulación universitaria sin desplazamientos ni farragosos trámites”

Este **Experto Universitario en Sexología Clínica** contiene el programa más completo y actualizado del mercado.

Tras la superación de la evaluación, el alumno recibirá por correo postal* con acuse de recibo su correspondiente título de **Experto Universitario** emitido por **TECH Universidad**.

Este título expedido por **TECH Universidad** expresará la calificación que haya obtenido en el Experto Universitario, y reunirá los requisitos comúnmente exigidos por las bolsas de trabajo, oposiciones y comités evaluadores de carreras profesionales.

Título: **Experto Universitario en Sexología Clínica**

Modalidad: **No escolarizada (100% en línea)**

Duración: **6 meses**



*Apostilla de La Haya. En caso de que el alumno solicite que su título en papel recabe la Apostilla de La Haya, TECH Universidad realizará las gestiones oportunas para su obtención, con un coste adicional.



Experto Universitario

Sexología Clínica

- » Modalidad: No escolarizada (100% en línea)
- » Duración: 6 meses
- » Titulación: TECH Universidad
- » Horario: a tu ritmo
- » Exámenes: online

Experto Universitario

Sexología Clínica

