

Experto Universitario

Psicopatología Infantojuvenil



Experto Universitario Psicopatología Infantojuvenil

- » Modalidad: online
- » Duración: 6 meses
- » Titulación: TECH Global University
- » Acreditación: 24 ECTS
- » Horario: a tu ritmo
- » Exámenes: online

Acceso web: www.techtitute.com/educacion/experto-universitario/experto-psicopatologia-infantojuvenil

Índice

01

Presentación

pág. 4

02

Objetivos

pág. 8

03

Dirección del curso

pág. 12

04

Estructura y contenido

pág. 18

05

Metodología

pág. 24

06

Titulación

pág. 32

01

Presentación

La gran mayoría de diagnósticos relacionados con la Psicopatología suelen realizarse durante la etapa escolar, tanto en pacientes infantiles como en juveniles. Además, el reconocimiento precoz de este tipo de afecciones es importantes, ya que cuanto antes se realicen con más celeridad se podrá trabajar en adaptar la metodología de enseñanza, así como las estrategias pedagógicas para tratar de buscar siempre el máximo beneficio para el alumno. Es por ello que, para el docente, contar con una titulación que le permita conocer al detalle las características de los distintos universos psicopatológicos del paciente infantojuvenil es fundamental, por lo que este programa se convierte en una oportunidad única para cumplir sus objetivos. Se trata una capacitación multidisciplinar y exhaustiva gracias a la cual podrá ahondar en los distintos trastornos, afecciones y problemas relacionados con el neurodesarrollo de manera 100% online.



“

Conviértete en un Experto Universitario en Psicopatología Infantojuvenil con TECH y ayuda a tus alumnos con dificultades a desarrollarse académicamente de manera satisfactoria”

Las diferentes metodologías pedagógicas que se han descrito en base al estudio exhaustivo de las distintas psicopatologías que pueden presentarse en el infante o en el joven han permitido desarrollar estrategias académicas ajustadas a las especificaciones de cada caso, dándole la oportunidad a estos alumnos de continuar evolucionando de manera adaptada durante la etapa escolar. Sin embargo, para poder realizar esta adaptación es necesario que el docente conozca al detalle las características de los distintos universos patológicos que pueden presentarse en niños y adolescentes.

Para ello, TECH ha lanzado este completísimo Experto Universitario en Psicopatología Infantojuvenil, un programa orientado a profesores, dirigido y diseñado por expertos y presentado en un cómodo y accesible formato 100% online. Se trata de una titulación multidisciplinar a través de la cual el egresado podrá ahondar en los trastornos, problemas y afecciones del neurodesarrollo, así como en los problemas asociados que pueden surgir del padecimiento de estos: ira, agresividad, adicciones, etc.

Es, por lo tanto, una oportunidad única de ampliar sus conocimientos y perfeccionar sus habilidades docentes a través de una titulación adaptada a las exigencias del mercado académico y profesional. Además, la totalidad del contenido estará disponible desde el inicio de la actividad académica y podrá ser descargado en cualquier dispositivo con conexión a internet, ya sea móvil, tablet o pc. Por lo tanto, el egresado podrá cursar este Experto Universitario desde donde quiera y con un horario totalmente adaptado a su disponibilidad. También, el alumnado de este programa podrá ponerse al día junto a un Director Invitado Internacional de amplio prestigio que compartirá sus criterios especializados a través de unas rigurosas y exclusivas *Masterclasses*.

Este **Experto Universitario en Psicopatología Infantojuvenil** contiene el programa educativo más completo y actualizado del mercado. Sus características más destacadas son:

- ♦ El desarrollo de casos prácticos presentados por expertos en Psicología y Educación
- ♦ Los contenidos gráficos, esquemáticos y eminentemente prácticos con los que está concebido recogen una información científica y práctica sobre aquellas disciplinas indispensables para el ejercicio profesional
- ♦ Los ejercicios prácticos donde realizar el proceso de autoevaluación para mejorar el aprendizaje
- ♦ Su especial hincapié en metodologías innovadoras
- ♦ Las lecciones teóricas, preguntas al experto, foros de discusión de temas controvertidos y trabajos de reflexión individual
- ♦ La disponibilidad de acceso a los contenidos desde cualquier dispositivo fijo o portátil con conexión a internet



Este Experto Universitario se distingue por integrar las Masterclasses más exclusivas del panorama académico, impartidas desde la experticia de un reputado Director Invitado Internacional”

“

Tendrás acceso a 720 horas del mejor contenido teórico, práctico y adicional, para que obtengas de este Experto Universitario el conocimiento más completo y exhaustivo”

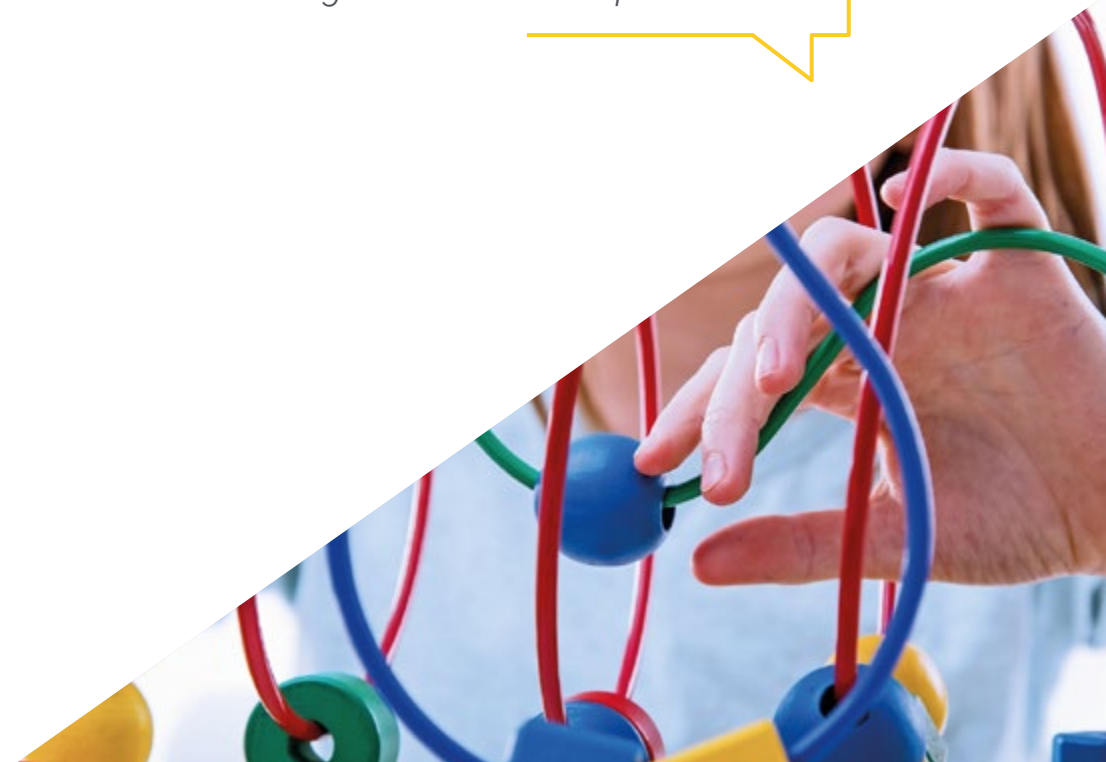
El programa incluye, en su cuadro docente, a profesionales del sector que vierten en esta capacitación la experiencia de su trabajo, además de reconocidos especialistas de sociedades de referencia y universidades de prestigio.

Su contenido multimedia, elaborado con la última tecnología educativa, permitirá al profesional un aprendizaje situado y contextual, es decir, un entorno simulado que proporcionará una capacitación inmersiva programada para entrenarse ante situaciones reales.

El diseño de este programa se centra en el Aprendizaje Basado en Problemas, mediante el cual el profesional deberá tratar de resolver las distintas situaciones de práctica profesional que se le planteen a lo largo del curso académico. Para ello, contará con la ayuda de un novedoso sistema de vídeo interactivo realizado por reconocidos expertos.

Un programa perfecto para ahondar en los problemas de adicción con y sin sustancias, para que puedas ayudar a tus alumnos a superarlos.

Conocer al detalle las circunstancias relacionadas con el suicidio en la infancia y en la adolescencia te permitirá conformarte como un agente más en su prevención.



02

Objetivos

El papel del docente en el diagnóstico y posterior evolución del alumno con algún tipo de psicopatología es protagonista, ya que no solo interviene en su reconocimiento, sino que, posteriormente, puede trabajar de manera compaginada con los distintos profesionales de la Psicología y la Pedagogía para conseguir un desarrollo óptimo del niño o adolescente. Por ese motivo, el objetivo de este Experto Universitario es aportar al egresado la información más completa y exhaustiva que le permitan, en tan solo 720 horas, adquirir un conocimiento especializado sobre esta área.



“

Sean cuales sean tus objetivos, TECH ha conformado una titulación gracias a la cual serás capaz de superarlos con garantía y en menos tiempo del que crees”



Objetivos generales

- ♦ Capacitar al profesional de todas las referencias actualizadas sobre el diagnóstico, intervención y proceso terapéutico en niños y adolescentes
- ♦ Describir con protocolos de decisión el estudio individualizado del niño y del adolescente para realizar un estudio psicopatológico riguroso
- ♦ Enmarcar toda la información dentro de un modelo de encuadre multidisciplinar en el estudio del entramado biopsicosocial del niño y del adolescente

“

¿Te gustaría conocer al detalle los distintos tipos de trastornos más frecuentes en el periodo infantojuvenil? Gracias a TECH lograrás adquirir un conocimiento especializado de cada uno de ellos”





Objetivos específicos

Módulo 1. Universos patológicos en la infancia y la adolescencia I

- ♦ Conocer los universos patológicos principales de la infancia y la adolescencia
- ♦ Aprender a reconocer y diferenciar los diferentes universos patológicos relacionados con la etapa infantojuvenil
- ♦ Conocer los criterios diagnósticos de los universos patológicos según el DSM-V
- ♦ Aprender las características de la etapa infantojuvenil en cada universo patológico
- ♦ Conocer y estudiar las características diferenciales de cada universo patológico según la información del DSM-V
- ♦ Estudiar las comorbilidades existentes en cada universo patológico mencionado

Módulo 2. Universos patológicos en la infancia y la adolescencia II

- ♦ Explorar otros universos patológicos como la disforia de género, trastornos parafilicos u otros problemas objeto de atención clínica
- ♦ Profundizar en los trastornos de la personalidad según el DSM-V
- ♦ Diferenciar las distintas características de los trastornos y patologías más comunes en la infancia y adolescencia
- ♦ Analizar casos de maltrato y negligencia infantil, así como de abuso sexual infantil
- ♦ Examinar la perspectiva actual en torno a la disforia de género

Módulo 3. Trastornos de la personalidad en la infancia y la adolescencia

- ♦ Conocer y diferenciar los trastornos de la personalidad del universo patológico en la etapa de la infancia y la adolescencia
- ♦ Estudiar las diferencias entre los trastornos de la personalidad en la infancia
- ♦ Conocer la prevalencia de los diferentes trastornos de la personalidad en la infancia y la adolescencia.
- ♦ Estudiar el universo de la personalidad en la etapa infantojuvenil

Módulo 4. Otros problemas asociados

- ♦ Estudiar otros problemas relevantes que pueden aparecer en la consulta del psicólogo/a
- ♦ Conocer la repercusión de los problemas emocionales en el desarrollo óptimo del infante
- ♦ Estudiar la moda de las adicciones en los menores y sus posibles efectos en su desarrollo
- ♦ Conocer los problemas del tercer mundo que perjudican al desarrollo psicológico normal del menor

03

Dirección del curso

Contar con un cuadro docente especializado en el área en el la que se va a desarrollar la titulación es una de las máximas preocupaciones de TECH. Por ese motivo, para este Máster Título Propio se ha seleccionado a un grupo de profesionales versados en la Psicología, concretamente en el manejo clínico de pacientes infantojuveniles. Gracias a ello, el egresado podrá compartir esta experiencia académica con expertos en el sector, que conocen al detalle las últimas evidencias científicas más relevantes relacionadas con las estrategias de diagnóstico y tratamiento más efectivas.



“

Tendrás el apoyo de un claustro especializado en la psicología infantojuvenil, los cuales estarán a tu disposición para resolver cualquier duda que te surja durante la experiencia académica”

Directora Invitada Internacional

Con una sólida carrera en el campo de la **salud mental**, la Doctora Fairlee C. Fabrett es considerada un verdadero referente internacional. La experta cuenta con una prominente trayectoria profesional e investigativa, centrada en mejorar la calidad de la **asistencia psicológica** en general, pero con especial énfasis en el abordaje de **pacientes infantojuveniles**.

Por más de una década, la especialista ha sostenido un vínculo continuo con el prestigioso **McLean Hospital del Mass General Brigham**. En esa institución ha liderado diversos **proyectos clínicos**. Entre otros roles, se ha implicado en la **supervisión** de innovadores **modelos de tratamiento**. Junto al resto del equipo en la **División de Psiquiatría Infantil y Adolescente**, también ha implementado estrategias de trabajo integrales y multidisciplinarias para abordar trastornos como la **Ansiedad**, la **Disfunción Emocional** y del **Estado del Ánimo**.

Su compromiso con la capacitación de otros especialistas le ha impulsado a desarrollar un programa de prácticas para estudiantes de posgrado en Psicología. Una formación académica que no solo se alinea con las funciones del Hospital McLean, sino que brinda una visión holística sobre las tendencias terapéuticas más disruptivas. Además, es responsable de la adaptación e implementación de varios manuales de tratamiento ambulatorio, con resultados terapéuticos significativos.

Al mismo tiempo, dirige un **Programa de Becas Clínicas** diseñado para proporcionar a recién graduados un entrenamiento específico y, así, puedan convertirse en **consejeros** o **coordinadores de residencias comunitarias**. La mayoría de los egresados de esta iniciativa han jugado un papel crucial de apoyo a la **integración** y **motivación** de niños y adolescentes con problemas de salud mental, dentro y fuera del propio Hospital McLean.

Asimismo, cabe destacar la **esmerada preparación** que la Doctora Fabrett ha sostenido durante toda su experiencia profesional. Egresada de la Universidad Estatal de Arizona con un **Doctorado en Psicología Clínica**, ha desarrollado estudios avanzados en la Universidad de Harvard.



Dra. Fabrett, Fairlee C.

- ♦ Directora de la División de Psiquiatría Infantil y Adolescente del Hospital McLean, Belmont, EE.UU
- ♦ Académica de Psiquiatría en la Universidad de Harvard
- ♦ Psicóloga de la Alianza Sanitaria de Cambridge
- ♦ Doctorado en Psicología Clínica por la Universidad Estatal de Arizona
- ♦ Licenciatura en Psicología por la Universidad de Arizona
- ♦ Estancia Académica de Psicología Clínica en la Facultad de Medicina de la Universidad de Harvard
- ♦ Estancia Académica Post-Doctoral en el Hospital McLean

“

Gracias a TECH podrás aprender con los mejores profesionales del mundo”

Profesores

Dña. González Vincent, Génesis

- ♦ Psicóloga de Salud General y Creadora de Contenido
- ♦ Labor profesional y experiencia en consultorios clínicos, sanitarios y de psicología sanitaria
- ♦ Prácticas universitarias profesionales externas en La Escuelita de Ilusiones
- ♦ Curso en Psicología en Discapacidad Intelectual
- ♦ Curso en Promoción del Bienestar y la Resiliencia
- ♦ Curso en Intervención Psicoeducativa en los Trastornos del Espectro Autista
- ♦ Máster en Psicología de Salud General
- ♦ Graduada en Psicología por la Universidad de La Laguna

Dña. López Frías, Ana Karina

- ♦ Psicóloga Experta en Psicología Sanitaria
- ♦ Psicóloga, Formadora y dinamizadora del Área de Participación Social del Programa de Mayores de la Fundación La Caixa
- ♦ Psicóloga Clínica en el Área de Psicoterapia Infantojuvenil del despacho psicológico María Auxiliadora
- ♦ Graduada en Psicología por la Universidad Arturo Michelena
- ♦ Máster en Psicología General Sanitaria por la Universidad de La Laguna
- ♦ Diplomada en Psicología de las Organizaciones y Recursos Humanos por la Universidad de Carabobo



“

*Una experiencia de capacitación
única, clave y decisiva para
impulsar tu desarrollo profesional”*

04

Estructura y contenido

El egresado que acceda a esta titulación encontrará 720 horas del mejor contenido teórico, elaborado por el equipo docente en base a la actualidad inmediata del sector educativo y de la Psicología. Además, incluye material adicional de gran calidad presentado en diferentes formatos (vídeos al detalle, resúmenes dinámicos, casos prácticos, lecturas complementarias y artículos de investigación), gracias al cual podrá contextualizar la información desarrollada en el temario y ahondar en los aspectos que considere más importantes. Todo ello en un cómodo y accesible programa 100% online compatible con cualquier dispositivo con conexión a internet.





“

Tendrás a tu disposición casos reales de alumnos con diferentes psicopatologías, para que puedas poner en práctica tus habilidades y adaptar el currículum académico a sus especificaciones y necesidades”

Módulo 1. Universos patológicos en la infancia y la adolescencia I

- 1.1. Trastornos del neurodesarrollo
 - 1.1.1. ¿Qué son los trastornos del neurodesarrollo?
 - 1.1.2. Trastornos incluidos en la categoría diagnóstica de Trastornos del neurodesarrollo
 - 1.1.3. Aspectos de relevancia sobre los trastornos del neurodesarrollo en la infancia y adolescencia
- 1.2. Trastornos del espectro de la esquizofrenia y otros trastornos psicóticos
 - 1.2.1. ¿Qué son los trastornos del espectro de la esquizofrenia y otros trastornos psicóticos?
 - 1.2.2. Trastornos incluidos en la categoría diagnóstica de "Trastornos del espectro de la esquizofrenia y otros trastornos psicóticos"
 - 1.2.3. Esquizofrenia infantil
- 1.3. Trastorno bipolar y trastornos relacionados
 - 1.3.1. ¿Qué son el Trastorno bipolar y trastornos relacionados?
 - 1.3.2. Trastornos incluidos en la categoría diagnóstica de "Trastorno bipolar y trastornos relacionados"
- 1.4. Trastornos depresivos
 - 1.4.1. El universo de los trastornos depresivos
 - 1.4.2. Trastornos incluidos en la categoría diagnóstica "Trastornos depresivos"
- 1.5. Trastornos de ansiedad
 - 1.5.1. Los trastornos de ansiedad
 - 1.5.2. Tipos de trastornos de ansiedad incluidos en el DSM-V
 - 1.5.3. Relevancia de los trastornos de ansiedad en la infancia y adolescencia
- 1.6. Trastorno obsesivo compulsivo y trastornos relacionados
 - 1.6.1. Introducción al trastorno obsesivo compulsivo y trastornos relacionados
 - 1.6.2. Trastornos incluidos en la categoría diagnóstica de "Trastorno obsesivo-compulsivo y trastornos relacionados"
- 1.7. Trastornos relacionados con traumas y factores de estrés
 - 1.7.1. ¿Qué son los Trastornos relacionados con traumas y factores de estrés?
 - 1.7.2. Trastornos incluidos en la categoría diagnóstica de "Trastornos relacionados con traumas y factores de estrés"



- 1.8. Trastornos disociativos
 - 1.8.1. Características de los Trastornos disociativos
 - 1.8.2. Trastornos incluidos en la categoría diagnóstica de "Trastornos disociativos"
- 1.9. Trastornos de síntomas somáticos y trastornos relacionados
 - 1.9.1. ¿Qué son los trastornos de síntomas somáticos y trastornos relacionados?
 - 1.9.2. Trastornos incluidos en la categoría diagnóstica de "Trastornos de síntomas somáticos y trastornos relacionados"
 - 1.9.3. Evidencia y datos de relevancia sobre Trastorno facticio aplicado a otro (en niños y adolescentes)
- 1.10. Trastornos alimentarios y de la ingesta de alimentos
 - 1.10.1. ¿Qué son los trastornos alimentarios y de la ingesta de alimentos?
 - 1.10.2. Trastornos alimentarios y de la ingesta de alimentos incluidos en el DSM-V
 - 1.10.3. Datos relevantes sobre los trastornos alimentarios y de la ingesta de alimentos en la adolescencia

Módulo 2. Universos patológicos en la infancia y la adolescencia II

- 2.1. Trastornos de la excreción
 - 2.1.1. ¿A qué se denomina "Trastornos de la excreción"?
 - 2.1.2. Tipos de Trastornos de la excreción
- 2.2. Trastornos del sueño-vigilia
 - 2.2.1. Características comunes de los Trastornos del sueño-vigilia
 - 2.2.2. Trastornos del sueño-vigilia incluidos en la categoría diagnóstica "Trastornos del sueño-vigilia"
- 2.3. Disforia de género
 - 2.3.1. La disforia de género
 - 2.3.2. Situaciones del factor género relevantes en la infancia y la adolescencia
 - 2.3.3. ¿Cómo viven los niños de la actualidad los problemas de índole sexual?
- 2.4. Trastornos disruptivos, del control de impulsos y de la conducta
 - 2.4.1. Tipos de Trastornos disruptivos, del control de impulsos y de la conducta
 - 2.4.2. Problemas comunes relacionados con el control conductual de los infantes en la terapia psicológica
- 2.5. Trastornos relacionados con sustancias y trastornos adictivos

- 2.5.1. ¿Qué son los Trastornos relacionados con sustancias y trastornos adictivos?
- 2.5.2. Trastornos incluidos en la categoría diagnóstica de "Trastornos relacionados con sustancias y trastornos adictivos"
- 2.6. Trastorno general de la personalidad
 - 2.6.1. Teorías de la personalidad
 - 2.6.2. Trastorno general de la personalidad según el DSM-V
- 2.7. Trastornos parafilicos
 - 2.7.1. Los trastornos parafilicos
 - 2.7.2. Incidencia de los Trastornos parafilicos en la infancia y adolescencia
- 2.8. Otros problemas que pueden ser objeto de atención clínica
 - 2.8.1. Problema de relación entre padres e hijos y problema de relación con los hermanos
 - 2.8.2. Maltrato y negligencia infantil. Abuso sexual infantil

Módulo 3. Trastornos de la personalidad en la infancia y la adolescencia

- 3.1. Trastorno de la personalidad paranoide
 - 3.1.1. Introducción al trastorno de la personalidad paranoide
 - 3.1.2. Criterios diagnósticos
 - 3.1.3. La personalidad paranoide en la infancia
- 3.2. Trastorno de la personalidad esquizoide
 - 3.2.1. Introducción al trastorno de la personalidad esquizoide
 - 3.2.2. Criterios diagnósticos
 - 3.2.3. La personalidad esquizoide en la infancia y adolescencia
- 3.3. Trastorno de la personalidad esquizotípico
 - 3.3.1. Introducción al trastorno de la personalidad esquizotípico
 - 3.3.2. Criterios diagnósticos
 - 3.3.3. La personalidad esquizotípica en el menor. Diferencias con el adulto
- 3.4. Trastorno de la personalidad límite
 - 3.4.1. Introducción al trastorno de la personalidad límite
 - 3.4.2. Criterios diagnósticos
 - 3.4.3. La personalidad límite en la etapa infantojuvenil

- 3.5. Trastorno de la personalidad narcisista
 - 3.5.1. Introducción al trastorno de la personalidad narcisista
 - 3.5.2. Criterios diagnósticos
 - 3.5.3. La personalidad narcisista en el infante
- 3.6. Trastorno de la personalidad antisocial
 - 3.6.1. Introducción al trastorno de la personalidad antisocial
 - 3.6.2. Criterios diagnósticos
 - 3.6.3. La personalidad antisocial en el menor
- 3.7. Trastorno de la personalidad histriónica
 - 3.7.1. Introducción al trastorno de la personalidad histriónica
 - 3.7.2. Criterios diagnósticos
 - 3.7.3. La personalidad histriónica en la infancia y adolescencia
- 3.8. Trastorno de la personalidad evitativa
 - 3.8.1. Introducción a la personalidad evitativa
 - 3.8.2. Criterios diagnósticos
 - 3.8.3. La personalidad evitativa y su relación con la etapa infantojuvenil
- 3.9. Trastorno de la personalidad dependiente
 - 3.9.1. Introducción a la personalidad dependiente
 - 3.9.2. Criterios diagnósticos
 - 3.9.3. La personalidad dependiente y su relación con el infante y el adolescente
 - 3.9.4. Implicaciones de la personalidad dependiente en la adultez
- 3.10. Trastorno de la personalidad obsesivo compulsiva
 - 3.10.1. Introducción al concepto de las obsesiones y las compulsiones
 - 3.10.2. El concepto de Trastorno de la personalidad obsesivo compulsiva y criterios diagnósticos
 - 3.10.3. La personalidad obsesivo-compulsiva en la infancia



Módulo 4. Otros problemas asociados

- 4.1. Problemas de ira y agresividad
 - 4.1.1. Introducción a los problemas de ira y agresividad
 - 4.1.2. La ira y agresividad en la consulta del psicólogo/a
- 4.2. Problemas de adicción con sustancia
 - 4.2.1. Introducción a las adicciones de sustancias
 - 4.2.2. Los problemas del consumo de sustancias en el menor
 - 4.2.3. La moda del consumo de sustancias en la actualidad
- 4.3. Problemas de adicción sin sustancia (TIC)
 - 4.3.1. Introducción a las TIC
 - 4.3.2. Adicción del menor a las TIC
- 4.4. Problemas derivados de las TIC
 - 4.4.1. Principales problemas derivados de las TIC
- 4.5. Problemas emocionales en la infancia y adolescencia
 - 4.5.1. Introducción a las emociones
 - 4.5.2. Las emociones en la etapa infantojuvenil
 - 4.5.3. Principales problemas emocionales en la infancia y adolescencia
- 4.6. Problemas de autoestima y autoconcepto
 - 4.6.1. Introducción al concepto de autoestima y autoconcepto
 - 4.6.2. Principales problemas de autoestima y autoconcepto en el menor
- 4.7. Suicidio en la infancia y la adolescencia
 - 4.7.1. Introducción al suicidio
 - 4.7.2. El suicidio en la etapa infantojuvenil
- 4.8. Características del niño y adolescente negativista desafiante
 - 4.8.1. Introducción al trastorno negativista desafiante
 - 4.8.2. Características principales del niño negativista desafiante
 - 4.8.3. Características principales del adolescente negativista desafiante
- 4.9. Afecciones más comunes del neurodesarrollo
 - 4.9.1. Introducción a las afecciones del neurodesarrollo
 - 4.9.2. Afecciones del neurodesarrollo en el menor

05

Metodología

Este programa de capacitación ofrece una forma diferente de aprender. Nuestra metodología se desarrolla a través de un modo de aprendizaje de forma cíclica: **el Relearning**.

Este sistema de enseñanza es utilizado, por ejemplo, en las facultades de medicina más prestigiosas del mundo y se ha considerado uno de los más eficaces por publicaciones de gran relevancia como el ***New England Journal of Medicine***.





“

Descubre el Relearning, un sistema que abandona el aprendizaje lineal convencional para llevarte a través de sistemas cíclicos de enseñanza: una forma de aprender que ha demostrado su enorme eficacia, especialmente en las materias que requieren memorización”

En TECH Education School empleamos el Método del Caso

Ante una determinada situación concreta, ¿qué debería hacer un profesional? A lo largo del programa, los estudiantes se enfrentarán a múltiples casos simulados, basados en situaciones reales en los que deberá investigar, establecer hipótesis y, finalmente, resolver la situación. Existe abundante evidencia científica sobre la eficacia del método.

Con TECH el educador, docente o maestro experimenta una forma de aprender que está moviendo los cimientos de las universidades tradicionales de todo el mundo.



Se trata de una técnica que desarrolla el espíritu crítico y prepara al educador para la toma de decisiones, la defensa de argumentos y el contraste de opiniones.

“

¿Sabías que este método fue desarrollado en 1912, en Harvard, para los estudiantes de Derecho? El método del caso consistía en presentarles situaciones complejas reales para que tomaran decisiones y justificasen cómo resolverlas. En 1924 se estableció como método estándar de enseñanza en Harvard”

La eficacia del método se justifica con cuatro logros fundamentales:

1. Los educadores que siguen este método no solo consiguen la asimilación de conceptos, sino un desarrollo de su capacidad mental, mediante ejercicios de evaluación de situaciones reales y aplicación de conocimientos.
2. El aprendizaje se concreta de una manera sólida en capacidades prácticas que permiten al educador una mejor integración del conocimiento a la práctica diaria.
3. Se consigue una asimilación más sencilla y eficiente de las ideas y conceptos, gracias al planteamiento de situaciones que han surgido de la docencia real.
4. La sensación de eficiencia del esfuerzo invertido se convierte en un estímulo muy importante para el alumnado, que se traduce en un interés mayor en los aprendizajes y un incremento del tiempo dedicado a trabajar en el curso.



Relearning Methodology

TECH aúna de forma eficaz la metodología del Estudio de Caso con un sistema de aprendizaje 100% online basado en la reiteración, que combina 8 elementos didácticos diferentes en cada lección.

Potenciamos el Estudio de Caso con el mejor método de enseñanza 100% online: el Relearning.



El educador aprenderá mediante casos reales y resolución de situaciones complejas en entornos simulados de aprendizaje. Estos simulacros están desarrollados a partir de software de última generación que permiten facilitar el aprendizaje inmersivo.

Situado a la vanguardia pedagógica mundial, el método Relearning ha conseguido mejorar los niveles de satisfacción global de los profesionales que finalizan sus estudios, con respecto a los indicadores de calidad de la mejor universidad online en habla hispana (Universidad de Columbia).

Con esta metodología se han capacitado más de 85.000 educadores con un éxito sin precedentes en todas las especialidades. Nuestra metodología pedagógica está desarrollada en un entorno de máxima exigencia, con un alumnado universitario de un perfil socioeconómico medio-alto y una media de edad de 43,5 años.

El Relearning te permitirá aprender con menos esfuerzo y más rendimiento, implicándote más en tu especialización, desarrollando el espíritu crítico, la defensa de argumentos y el contraste de opiniones: una ecuación directa al éxito.

En nuestro programa, el aprendizaje no es un proceso lineal, sino que sucede en espiral (aprender, desaprender, olvidar y reaprender). Por eso, combinan cada uno de estos elementos de forma concéntrica.

La puntuación global que obtiene nuestro sistema de aprendizaje es de 8.01, con arreglo a los más altos estándares internacionales.



Este programa ofrece los mejores materiales educativos, preparados a conciencia para los profesionales:



Material de estudio

Todos los contenidos didácticos son creados por los educadores especialistas que van a impartir el programa universitario, específicamente para él, de manera que el desarrollo didáctico sea realmente específico y concreto.

Estos contenidos son aplicados después al formato audiovisual, para crear el método de trabajo online de TECH. Todo ello, con las técnicas más novedosas que ofrecen piezas de gran calidad en todos y cada uno los materiales que se ponen a disposición del alumno.



Técnicas y procedimientos educativos en vídeo

TECH acerca al alumno las técnicas más novedosas, con los últimos avances educativos, al primer plano de la actualidad en Educación. Todo esto, en primera persona, con el máximo rigor, explicado y detallado para su asimilación y comprensión. Y lo mejor, puedes verlos las veces que quieras.



Resúmenes interactivos

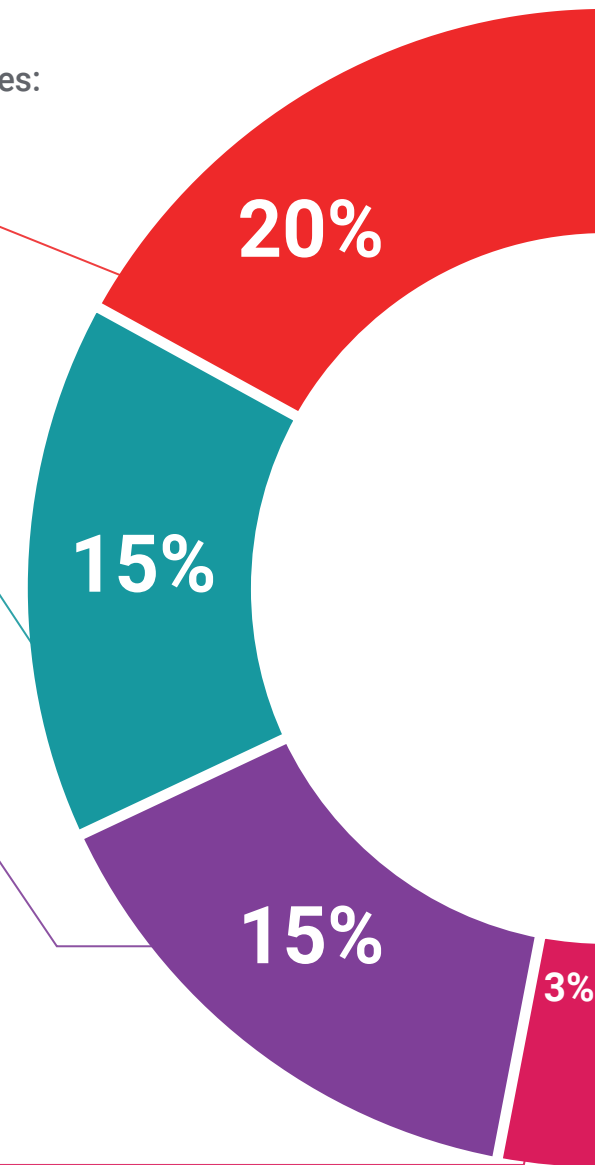
El equipo de TECH presenta los contenidos de manera atractiva y dinámica en píldoras multimedia que incluyen audios, vídeos, imágenes, esquemas y mapas conceptuales con el fin de afianzar el conocimiento.

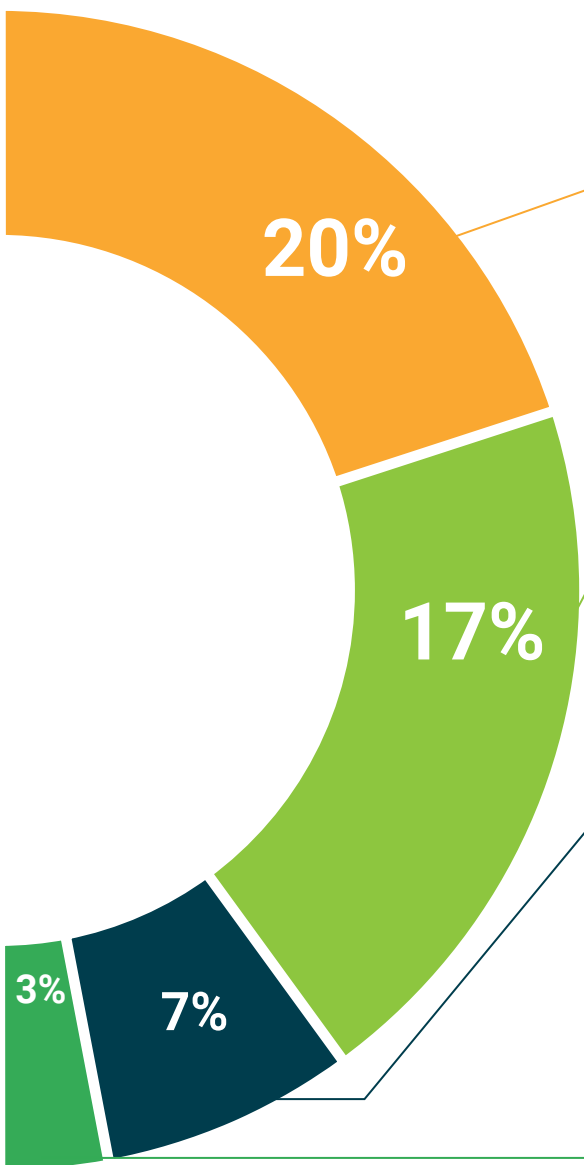
Este exclusivo sistema educativo para la presentación de contenidos multimedia fue premiado por Microsoft como "Caso de éxito en Europa".



Lecturas complementarias

Artículos recientes, documentos de consenso y guías internacionales, entre otros. En la biblioteca virtual de TECH el estudiante tendrá acceso a todo lo que necesita para completar su capacitación.





Análisis de casos elaborados y guiados por expertos

El aprendizaje eficaz tiene, necesariamente, que ser contextual. Por eso, TECH presenta los desarrollos de casos reales en los que el experto guiará al alumno a través del desarrollo de la atención y la resolución de las diferentes situaciones: una manera clara y directa de conseguir el grado de comprensión más elevado.



Testing & Retesting

Se evalúan y reevalúan periódicamente los conocimientos del alumno a lo largo del programa, mediante actividades y ejercicios evaluativos y autoevaluativos para que, de esta manera, el estudiante compruebe cómo va consiguiendo sus metas.



Clases magistrales

Existe evidencia científica sobre la utilidad de la observación de terceros expertos. El denominado Learning from an Expert afianza el conocimiento y el recuerdo, y genera seguridad en las futuras decisiones difíciles.



Guías rápidas de actuación

TECH ofrece los contenidos más relevantes del curso en forma de fichas o guías rápidas de actuación. Una manera sintética, práctica y eficaz de ayudar al estudiante a progresar en su aprendizaje.



06

Titulación

El Experto Universitario en Psicopatología Infantojuvenil garantiza, además de la capacitación más rigurosa y actualizada, el acceso a un título de Experto Universitario expedido por TECH Global University.



“

Supera con éxito este programa y recibe tu titulación universitaria sin desplazamientos ni farragosos trámites”

Este programa te permitirá obtener el título propio de **Experto Universitario en Psicopatología Infantojuvenil** avalado por **TECH Global University**, la mayor Universidad digital del mundo.

TECH Global University, es una Universidad Oficial Europea reconocida públicamente por el Gobierno de Andorra (*boletín oficial*). Andorra forma parte del Espacio Europeo de Educación Superior (EEES) desde 2003. El EEES es una iniciativa promovida por la Unión Europea que tiene como objetivo organizar el marco formativo internacional y armonizar los sistemas de educación superior de los países miembros de este espacio. El proyecto promueve unos valores comunes, la implementación de herramientas conjuntas y fortaleciendo sus mecanismos de garantía de calidad para potenciar la colaboración y movilidad entre estudiantes, investigadores y académicos.

Este título propio de **TECH Global University**, es un programa europeo de formación continua y actualización profesional que garantiza la adquisición de las competencias en su área de conocimiento, confiriendo un alto valor curricular al estudiante que supere el programa.

Título: **Experto Universitario en Psicopatología Infantojuvenil**

Créditos: **24 ECTS**

N.º Horas Oficiales: **720 h.**





Experto Universitario
Psicopatología Infantojuvenil

- » Modalidad: online
- » Duración: 6 meses
- » Titulación: TECH Global University
- » Acreditación: 24 ECTS
- » Horario: a tu ritmo
- » Exámenes: online

Experto Universitario

Psicopatología Infantojuvenil