

Experto Universitario

Intervención Psicoeducativa  
en Altas Capacidades



## Experto Universitario Intervención Psicoeducativa en Altas Capacidades

- » Modalidad: **online**
- » Duración: **6 meses**
- » Titulación: **TECH Global University**
- » Acreditación: **24 ECTS**
- » Horario: **a tu ritmo**
- » Exámenes: **online**

Acceso web: [www.techtute.com/educacion/experto-universitario/experto-intervencion-psicoeducativa-altas-capacidades](http://www.techtute.com/educacion/experto-universitario/experto-intervencion-psicoeducativa-altas-capacidades)

# Índice

01

Presentación

---

*pág. 4*

02

Objetivos

---

*pág. 8*

03

Dirección del curso

---

*pág. 14*

04

Estructura y contenido

---

*pág. 20*

05

Metodología

---

*pág. 26*

06

Titulación

---

*pág. 34*

# 01

# Presentación

Los jóvenes con Altas Capacidades necesitan ser abordados de forma específica y con técnicas especiales con las que potenciar su aprendizaje y facilitar su correcta evolución. Para esto, los profesionales encargados de su educación han de poseer unas habilidades avanzadas y unos conocimientos especializados que les permitan llevar a cabo su labor con la mejor calidad posible. Ese es el motivo por el que TECH ha diseñado un programa con el que busca dotar a sus estudiantes de las competencias necesarias para que puedan afrontar la realidad de su profesión de forma óptima y con total eficiencia. Así, a lo largo del temario se ahonda en la Intervención en las Altas Capacidades, las Estrategias Educativas, el Aprendizaje Autorregulado o la Creatividad en el Aula. Todo ello, en una modalidad 100% online.





“

*Conviértete en un experto en Intervención Psicoeducativa en Altas Capacidades, gracias a TECH y a un programa completo y actualizado”*

En todo el mundo existen niños y adolescentes con Altas Capacidades, cada uno de ellos posee unas características propias que requieren un abordaje personalizado con el que evitar los habituales problemas de rendimiento o de adaptación. Las actuales investigaciones en Neurociencias evidencian la necesidad de una transformación en las metodologías de enseñanza para estos individuos y de profesionales especializados que puedan afrontar dicha labor con total eficiencia.

Esta es la razón por la que TECH ha creado un Experto Universitario en Intervención Psicoeducativa en Altas Capacidades, con el que busca dotar a los profesionales de este sector de las habilidades y los conocimientos especializados necesarios para poder llevar a cabo su labor con la máxima eficiencia posible. Y esto, a través de contenidos teóricos y prácticos sobre la relevancia que tiene la intervención educativa, las estrategias a seguir, los pasos necesarios para efectuar una autorregulación de la conducta o los diferentes modelos de transformación emocional, entre otros aspectos relevantes.

Todo ello, en una modalidad 100% online que permite al alumno superar sus estudios mientras los compagina con sus otras actividades y obligaciones, sin estar sometido a límites horarios ni desplazamientos innecesarios. Además, con la total disposición de los contenidos más completos, innovadores y dinámicos del mercado académico actual.

Este **Experto Universitario en Intervención Psicoeducativa en Altas Capacidades** contiene el programa educativo más completo y actualizado del mercado. Sus características más destacadas son:

- ♦ El desarrollo de casos prácticos presentados por expertos en Intervención Psicoeducativa en Altas Capacidades
- ♦ Los contenidos gráficos, esquemáticos y eminentemente prácticos con los que está concebido recogen una información científica y práctica sobre aquellas disciplinas indispensables para el ejercicio profesional
- ♦ Los ejercicios prácticos donde realizar el proceso de autoevaluación para mejorar el aprendizaje
- ♦ Su especial hincapié en metodologías innovadoras
- ♦ Las lecciones teóricas, preguntas al experto, foros de discusión de temas controvertidos y trabajos de reflexión individual
- ♦ La disponibilidad de acceso a los contenidos desde cualquier dispositivo fijo o portátil con conexión a internet



*Matricúlate ahora y accede a todo el material desde el primer día, pudiendo ahondar en temas como los Recursos y Técnicas para la Motivación”*

“

*Adquiere nuevos conocimientos sobre Estudios Neurocientíficos o Recursos para la Regulación Emocional”*

El programa incluye en su cuadro docente a profesionales del sector que vierten en esta capacitación la experiencia de su trabajo, además de reconocidos especialistas de sociedades de referencia y universidades de prestigio.

Su contenido multimedia, elaborado con la última tecnología educativa, permitirá al profesional un aprendizaje situado y contextual, es decir, un entorno simulado que proporcionará una capacitación inmersiva programada para entrenarse ante situaciones reales.

El diseño de este programa se centra en el Aprendizaje Basado en Problemas, mediante el cual el profesional deberá tratar de resolver las distintas situaciones de práctica profesional que se le planteen a lo largo del curso académico. Para ello, contará con la ayuda de un novedoso sistema de vídeo interactivo realizado por reconocidos expertos.

*Profundiza en aspectos como el Aprendizaje Autorregulado o las Estrategias Educativas en pocos meses y sin moverte de casa.*

*Consigue un conocimiento exhaustivo sobre Estrategias de Afrontamiento y Resolución de Problemas, desde tu móvil, ordenador o Tablet.*



# 02

# Objetivos

El objetivo de este Experto Universitario en Intervención Psicoeducativa en Altas Capacidades es el de dotar a los alumnos de habilidades y competencias con las que poder afrontar un futuro profesional prometedor en esta área. Todo ello, a través de unos materiales multimedia completos, una información actualizada y las últimas tecnologías en materia de enseñanza.





“

*Afronta el reto y disfruta de un programa que te facilitará tu camino al éxito profesional, en una de las áreas del ámbito educativo con más futuro”*



## Objetivos generales

---

- ♦ Capacitar al participante para el reconocimiento y el inicio de la detección en alumnos que presenten características compatibles con el espectro de las Altas Capacidades
- ♦ Dar a conocer las principales características de las Altas Capacidades, así como el marco pedagógico, científico y legal en el que se enmarca esta realidad
- ♦ Mostrar los principales instrumentos de evaluación, así como los criterios para completar el proceso de identificación de las necesidades educativas específicas que se derivan de las Altas Capacidades
- ♦ Adiestrar al alumno en el manejo de técnicas y estrategias para la intervención educativa, así como para la orientación de la respuesta en los diferentes ámbitos extraescolares
- ♦ Desarrollar en el alumno la capacidad para elaborar adaptaciones específicas, así como para colaborar o impulsar programas integrales dentro del proyecto educativo y el plan de atención a la diversidad de un centro
- ♦ Valorar la multidimensionalidad de las Altas Capacidades y la necesidad de intervenciones multiprofesionales y con metodologías flexibles y adaptativas desde una visión inclusiva
- ♦ Consolidar por parte del alumno la innovación y la aplicación de las nuevas tecnologías como un elemento vertebrador y útil en el proceso educativo
- ♦ Despertar en el alumno la sensibilidad y la iniciativa necesarias para que se convierta en dinamizador del cambio paradigmático que posibilite un sistema educativo inclusivo





## Objetivos específicos

---

### Módulo 1. Intervención en las Altas Capacidades

- ♦ Conocer el modelo de diagnóstico integrado y sus fases
- ♦ Conocer las comorbilidades que suelen acompañar al espectro de las Altas Capacidades
- ♦ Diferenciar entre manifestaciones o síntomas que podrían estar relacionados con alta capacidad y síntomas que podría estar relacionados con la presencia de trastornos
- ♦ Organizar la toma de decisiones a partir del diagnóstico inicial
- ♦ Proponer líneas de acción concretas de cara a la intervención educativa
- ♦ Analizar las líneas de intervención que se proponen a nivel familiar y personal a partir de casos prácticos valorando su impacto

### Módulo 2. Estrategias y metodologías educativas

- ♦ Identificar las necesidades educativas de los alumnos con Altas Capacidades
- ♦ Entender la importancia de la implementación de adaptaciones curriculares precisas
- ♦ Criticar las diferentes medidas educativas propuestas por las administraciones educativas analizando ventajas e inconvenientes
- ♦ Demostrar la necesidad de la intervención temprana y el necesario acompañamiento de un diagnóstico integrado y proactivo
- ♦ Entender los diferentes ritmos de desarrollo cognitivo, físico y emocional, así como la incidencia de las disincronías en dicho desarrollo
- ♦ Conocer la clasificación de las Altas Capacidades en el amplio espectro que representa esta realidad multidimensional
- ♦ Interpretar los perfiles cognitivos diferenciales
- ♦ Diferenciar puntos de corte cuantitativos de los cualitativos a ambos lados de la distribución estadística de la población
- ♦ Conocer las características de la precocidad intelectual en las etapas de infantil y primaria

- ♦ Analizar casos reales de precocidad intelectual
- ♦ Describir los diferentes tipos de talento tanto simple como compuesto
- ♦ Revisar casos reales de los diferentes tipos de talento tanto simple como compuesto

### Módulo 3. Aprendizaje Autorregulado

- ♦ Analizar las características diferenciales y la complejidad de la superdotación, así como las variables clínicas subyacentes
- ♦ Conocer casos prácticos de superdotación en educación secundaria
- ♦ Interpretar variables de género y evolutivas diferenciales que acompañan a la superdotación
- ♦ Discutir la importancia de valorar y considerar los estilos cognitivos de aprendizaje de los alumnos de cara al diseño de programas educativos
- ♦ Analizar los diferentes modelos que explican los estilos de aprendizaje
- ♦ Comparar estilos de aprendizaje con estilos cognitivos
- ♦ Comparar instrumentos de valoración de los estilos cognitivos de aprendizaje

#### Módulo 4. Creatividad y educación emocional en el aula

- ♦ Planificar acciones y orientaciones precisas para favorecer el desarrollo de cada uno de los estilos de aprendizaje
- ♦ Conocer los principales obstáculos y los aspectos a evitar para no comprometer el normal desarrollo de los alumnos, respetando sus estilos de aprendizaje
- ♦ Discutir la consideración de los estilos de aprendizaje y su repercusión en las diferentes etapas educativas
- ♦ Conocer el proceso de identificación de las necesidades educativas específicas derivadas de las Altas Capacidades
- ♦ Planificar las preguntas y respuestas más frecuentes en torno a la detección de las capacidades de los alumnos
- ♦ Proponer estrategias y proyectos de detección inicial en los centros educativos
- ♦ Diferenciar entre la detección individual y la llevada a cabo con el grupo-aula
- ♦ Revisar los proyectos de detección llevados a cabo en el entorno
- ♦ Conocer los diferentes protocolos e instrumentos de detección llevados a cabo con docentes, alumnos y familias
- ♦ Aplicar instrumentos de detección en contextos próximos





“

*Alcanza tus metas más exigentes en poco tiempo y de forma precisa, gracias al programa más completo e innovador en Intervención Psicoeducativa en Altas Capacidades”*

# 03

## Dirección del curso

TECH ha reunido en este Experto Universitario en Intervención Psicoeducativa en Altas Capacidades a un cuadro docente de referencia, conformado por excelentes profesionales que forman parte de su equipo de expertos. Estos especialistas han volcado sus conocimientos más especializados y su extensa experiencia a lo largo de todo el plan de estudios, para dar lugar a un programa único e irrepetible en el panorama académico actual.





“

*Potencia tu perfil profesional y destaca en el ámbito educativo, de la mano de los mejores profesionales, que resolverán tus dudas a lo largo de todo el proceso”*

## Dirección



### Dra. Medina Cañada, Carmen Gloria

- ♦ Directora del Instituto Canario de Altas Capacidades
- ♦ Psicóloga y Logopeda en la Asociación Asperger Islas Canarias (ASPERCAN)
- ♦ Psicóloga y Logopeda en Yoyi
- ♦ Psicóloga y Logopeda en el Centro de Estudios Audiológicos y Logopedia
- ♦ Psicóloga de menores en el Área de Orientación Psicológica en ANSITE
- ♦ Doctor en Psicología Clínica por la Universidad de La Laguna
- ♦ Licenciada en Psicología por la Universidad de La Laguna
- ♦ Grado en Educación Primaria por la Universidad de La Laguna

## Profesores

### D. Aznar Rodríguez, Francisco Javier

- ♦ Especialista en Psicopedagogía y Altas Capacidades
- ♦ Gerente de Neurosincronía (Alicante)
- ♦ Perito Judicial en el Instituto Internacional de las Altas Capacidades de la Comunidad Valenciana
- ♦ Licenciado en Psicopedagogía por la ULPGC
- ♦ Diplomado en Educación Primaria por la Universidad de Las Palmas de Gran Canaria (ULPGC)
- ♦ Máster en Altas Capacidades por la Universidad CEU Cardenal Herrera

### Dña. Herrera Franquis, María del Carmen

- ♦ Directora del Centro Psicológico de Canarias
- ♦ Directora del Instituto Canario de Altas Capacidades en Tenerife
- ♦ Docente en estudios universitarios y posuniversitarios en Psicología
- ♦ Licenciada en Psicología
- ♦ Experto en el abordaje Psicológico de los Trastornos de Personalidad en la Infancia y la Adolescencia
- ♦ Miembro de: Red Nacional de Psicólogos para la Atención Psicológica a Víctimas del Terrorismo del Ministerio del Interior



**D. Gris Ramos, Alejandro**

- ♦ Ingeniero Técnico en Informática de Gestión
- ♦ CEO & Founder de Club de Talentos
- ♦ CEO Persatrace, Agencia de Marketing Online
- ♦ Director de Desarrollo de Negocio en Alenda Golf
- ♦ Director del Centro de Estudios PI
- ♦ Director del Departamento de Ingeniería de Aplicaciones Web en Brilogic
- ♦ Programador Web en Grupo Ibergest
- ♦ Programador Software/Web en Reebok Spain
- ♦ Ingeniero Técnico en Informática de Gestión
- ♦ Máster en Digital Teaching and Learning, Tech Education
- ♦ Máster en Altas Capacidades y Educación Inclusiva
- ♦ Máster en Comercio Electrónico
- ♦ Especialista en Últimas Tecnologías Aplicadas a la Docencia, Marketing Digital, Desarrollo de Aplicaciones Web y de Negocios en Internet

**Dra. Peguero Álvarez, María Isabel**

- ♦ Especialista en Medicina Familiar y Comunitaria en el Servicio Extremeño de Salud
- ♦ Médico de Familia con funciones en Pediatría en Atención Primaria
- ♦ Coordinadora del equipo de Atención Primaria en el Servicio Extremeño de Salud
- ♦ Autora de diversas publicaciones relacionadas con las altas capacidades y de la *Guía Práctica Clínica en Atención Primaria*
- ♦ Participación en diversos foros, congresos y conferencias relacionadas con las altas capacidades

**D. Hernández Felipe, Eduardo**

- ♦ Psicólogo Experto en Altas Capacidades e Intervención Social
- ♦ Psicólogo Responsable de un Centro de Atención Inmediata
- ♦ Psicólogo Infantojuvenil en el Centro DUO
- ♦ Psicólogo en The Catholic Worker Farm
- ♦ Colaborador en el Instituto Canario de Altas Capacidades
- ♦ Graduado en Psicología por la Universidad de La Laguna
- ♦ Máster en Intervención Familiar por la Universidad de Las Palmas de Gran Canaria
- ♦ Máster en Psicología General Sanitaria por la Universidad Internacional de Valencia
- ♦ Máster en Altas Capacidades y Educación Inclusiva

**Dña. Jiménez Romero, María Yolanda**

- ♦ Asesora Pedagógica y Colaboradora Externa Educativa
- ♦ Coordinadora Académica en Campus Universitario Online
- ♦ Directora Territorial del Instituto Extremeño-Castilla la Mancha de Altas Capacidades
- ♦ Creación de Contenidos Educativos INTEF en el Ministerio de Educación y Ciencia
- ♦ Grado de Educación Primaria Mención en Inglés
- ♦ Psicopedagoga por la Universidad Internacional de Valencia
- ♦ Máster en Neuropsicología de las Altas Capacidades
- ♦ Máster en Inteligencia Emocional Especialista en Practitioner PNL

**Dña. Pérez Santana, Lirian Ivana**

- ♦ Psicóloga Especializada en Altas Capacidades
- ♦ Directora de la Delegación de Gran Canaria del Instituto Canario de Altas Capacidades Intelectuales
- ♦ Orientadora en el IES Vega de San Mateo
- ♦ Orientadora en el CPEIPS Nuestra Señora de las Nieves
- ♦ Licenciada en Psicología por la Universidad de La Laguna
- ♦ Máster Internacional en Psicología Forense por la Asociación Española de Psicología Conductual

**Dña. Rodríguez Ventura, Maria Isabel**

- ♦ Directora, Coordinadora y Terapeuta del Gabinete Pedagógico Lanzarote SL
- ♦ Coordinadora, Terapeuta y Pedagoga referente en Asociación Creciendo Yaiza
- ♦ Licenciada en Pedagogía por la Universidad de La Laguna
- ♦ Master en Intervención en Dificultades del Aprendizaje por Universidad ISEP
- ♦ Miembro de: La Delegación de Lanzarote del Instituto Canario de Altas Capacidades





“

*Una experiencia de capacitación  
única, clave y decisiva para impulsar  
tu desarrollo profesional”*

# 04

## Estructura y contenido

La estructura y el contenido de este plan de estudios han sido diseñados por los profesionales que componen el equipo de expertos en Intervención Psicoeducativa en Altas Capacidades de TECH. De esta forma, se han creado unos contenidos completos, actualizados y dinámicos que suponen una oportunidad única en el mercado académico y que están a la altura de las más altas expectativas.





“

*Accede a todo el material y a una gran variedad de información adicional con la que podrás ampliar tus conocimientos en aquellos aspectos del temario que más te interesen”*

## Módulo 1. Intervención en las Altas Capacidades

- 1.1. Técnicas para mejorar la autoestima
  - 1.1.1. Entendiendo cómo se forma la autoestima
  - 1.1.2. Técnicas para mejorar la autoestima
- 1.2. Estrategias de Afrontamiento y Resolución de Problemas
  - 1.2.1. Estrategias de Afrontamiento
  - 1.2.2. Autoinstrucciones
  - 1.2.3. Técnicas de solución de problemas
- 1.3. Habilidades sociales
  - 1.3.1. Importancia de las habilidades sociales en AACC
  - 1.3.2. Modelos y tipos de habilidades sociales
- 1.4. Gestión emocional
  - 1.4.1. Reconocimiento de emociones
  - 1.4.2. Expresión de emociones
- 1.5. Planificación del aprendizaje
  - 1.5.1. Dimensiones del aprendizaje
  - 1.5.2. Organización espacio-temporal del aprendizaje
- 1.6. Orientación al desarrollo personal
  - 1.6.1. Orientaciones para el desarrollo cognitivo
  - 1.6.2. Orientaciones para el desarrollo emocional
  - 1.6.3. Orientaciones en el ámbito vocacional y profesional
- 1.7. Intervención centrada en la familia
  - 1.7.1. Comprensión de las Altas Capacidades
  - 1.7.2. Aceptación de la realidad
  - 1.7.3. Toma de decisiones en el ámbito familiar
  - 1.7.4. Comportamientos en el seno de la familia
  - 1.7.5. Proyectos con la familia
  - 1.7.6. Inteligencia emocional. Gestión de las emociones

- 1.8. Intervención educativa
  - 1.8.1. Proyecto educativo de centro
  - 1.8.2. Adecuaciones estructurales
  - 1.8.3. Cambios organizativos
  - 1.8.4. Plan de atención a la diversidad
  - 1.8.5. Plan de formación docente
  - 1.8.6. Organización del currículo en infantil
  - 1.8.7. Organización del currículo en primaria
  - 1.8.8. Organización del currículo en secundaria
  - 1.8.9. Inteligencia emocional. Aplicaciones al aula
  - 1.8.10. Proyectos y programas para familia y escuela

## Módulo 2. Estrategias y metodologías educativas

- 2.1. Definición de enriquecimiento curricular
  - 2.1.1. ¿En qué consiste el enriquecimiento curricular?
  - 2.1.2. La propuesta se debe realizar en lugar de la tarea ordinaria, no además de ella
  - 2.1.3. Beneficios
  - 2.1.4. Bases teóricas del enriquecimiento curricular
  - 2.1.5. Medidas educativas para los alumnos con Altas Capacidades
  - 2.1.6. Medidas específicas
- 2.2. Modelos de enriquecimiento
  - 2.2.1. Modelos de enriquecimiento
- 2.3. Enriqueciendo el currículo para todos los alumnos
  - 2.3.1. Modelo SEM
  - 2.3.2. Portfolio
  - 2.3.3. Modelo triárquico
- 2.4. Enriquecimiento extracurricular
  - 2.4.1. Áreas de trabajo extracurricular
  - 2.4.2. Programas de enriquecimiento extracurricular
- 2.5. Acerca de la aceleración
  - 2.5.1. El informe Templeton
  - 2.5.2. Ventajas y desventajas de la aceleración o flexibilización

- 2.6. Diseño pedagógico del aula
  - 2.6.1. Organización del aula
  - 2.6.2. Estrategias para cada etapa
- 2.7. Modelos de adaptaciones curriculares y metodológicas
  - 2.7.1. Qué entendemos por adaptación metodológica
  - 2.7.2. Ejemplos de adaptación curricular precisa
- 2.8. Adaptación curricular personalizada
  - 2.8.1. Pasos a seguir
  - 2.8.2. Diseño de la adaptación
  - 2.8.3. Evaluación y seguimiento
- 2.9. Buenas prácticas educativas
  - 2.9.1. Consideraciones generales para una buena educación
  - 2.9.2. Aspectos a desarrollar en la buena praxis educativa

### Módulo 3. Aprendizaje Autorregulado

- 3.1. Metacognición y aprendizaje
  - 3.1.1. Estrategias metacognitivas y estilos de aprendizaje
  - 3.1.2. Facilitadores del aprendizaje
  - 3.1.3. Los mapas conceptuales
- 3.2. Autorregulación y pensamiento
  - 3.2.1. Qué es la autorregulación del pensamiento
  - 3.2.2. Pasos en la autorregulación del pensamiento
- 3.3. Autorregulación y emoción
  - 3.3.1. Qué es la autorregulación de la emoción
  - 3.3.2. Pasos en la autorregulación de la emoción
- 3.4. Autorregulación y conducta
  - 3.4.1. Qué es la autorregulación de la conducta
  - 3.4.2. Pasos en la autorregulación de la conducta
- 3.5. Fases del proceso de autorregulación
  - 3.5.1. Identificación de la autorregulación
  - 3.5.2. Supervisión de la autorregulación
  - 3.5.3. Evaluación de la autorregulación

- 3.6. Autoinstrucciones
  - 3.6.1. Qué son las autoinstrucciones
  - 3.6.2. El entrenamiento en autoinstrucciones
- 3.7. Funciones ejecutivas
  - 3.7.1. Memoria de trabajo
  - 3.7.2. Planificación
  - 3.7.3. Razonamiento
  - 3.7.4. Flexibilidad
  - 3.7.5. Inhibición
  - 3.7.6. Toma de decisiones
  - 3.7.7. Estimación temporal
  - 3.7.8. Ejecución dual
  - 3.7.9. *Branching* (multitarea)
- 3.8. Entornos personales de aprendizaje PLE
  - 3.8.1. Qué son los PLE
  - 3.8.2. La implementación de los PLE en el aula
- 3.9. Herramientas para la autorregulación del aprendizaje
  - 3.9.1. Estrategias de control interno y externo
  - 3.9.2. Las nuevas tecnologías aplicadas a la autorregulación

### Módulo 4. Creatividad y educación emocional en el aula

- 4.1. La inteligencia emocional y la educación de las emociones desde el Modelo de Mayer y Salovey
  - 4.1.1. Introducción: la inteligencia emocional y la educación de las emociones desde el modelo de Mayer y Salovey
- 4.2. Otros modelos de inteligencia emocional y transformación emocional
  - 4.2.1. Modelos de competencia emocional
  - 4.2.2. Modelos de competencia social
  - 4.2.3. Modelos múltiples
- 4.3. Competencias socioemocionales y creatividad según el nivel de inteligencia
  - 4.3.1. Competencias socioemocionales y creatividad según el nivel de inteligencia

- 4.4. Concepto de coeficiente emocional, inteligencia y adaptación a la disincronía en las Altas Capacidades intelectuales
  - 4.4.1. Concepto de coeficiente emocional, inteligencia y adaptación a la disincronía en las Altas Capacidades intelectuales
- 4.5. Concepto de Hiperemotividad
- 4.6. Estudios científicos actuales sobre creatividad, emociones, autoconocimiento e inteligencia
  - 4.6.1. Estudios Neurocientíficos
  - 4.6.2. Estudios aplicados
- 4.7. Recursos prácticos de aula como preventivo a la desmotivación y la hiperemotividad
  - 4.7.1. Recursos prácticos del aula como preventivo a la desmotivación y la hiperemotividad
  - 4.7.2. Factores que conducen a la desmotivación en el aula
  - 4.7.3. Recursos para la motivación
  - 4.7.4. Técnica para el aprendizaje operativo
  - 4.7.5. Recursos para la Regulación Emocional
- 4.8. Pruebas estandarizadas para valorar las emociones y la creatividad. Pruebas y test de creatividad
  - 4.8.1. Pruebas estandarizadas para valorar las emociones y la creatividad
  - 4.8.2. Pruebas y test de emociones
  - 4.8.3. Pruebas y test de creatividad
  - 4.8.4. Valoración de las emociones
  - 4.8.5. Valoración de la creatividad
  - 4.8.6. Laboratorios y experiencias de valoración
- 4.9. La escuela inclusiva: interrelación del modelo humanista y educación emocional
  - 4.9.1. La escuela inclusiva: interrelación del modelo humanista y educación emocional







“

*Un Experto Universitario en Intervención Psicoeducativa en Altas Capacidades que se ha diseñado en base a la metodología pedagógica más eficiente, el Relearning de TECH”*

05

# Metodología

Este programa de capacitación ofrece una forma diferente de aprender. Nuestra metodología se desarrolla a través de un modo de aprendizaje de forma cíclica: ***el Relearning***.

Este sistema de enseñanza es utilizado, por ejemplo, en las facultades de medicina más prestigiosas del mundo y se ha considerado uno de los más eficaces por publicaciones de gran relevancia como el ***New England Journal of Medicine***.





“

*Descubre el Relearning, un sistema que abandona el aprendizaje lineal convencional para llevarte a través de sistemas cíclicos de enseñanza: una forma de aprender que ha demostrado su enorme eficacia, especialmente en las materias que requieren memorización”*

## En TECH Education School empleamos el Método del Caso

Ante una determinada situación concreta, ¿qué debería hacer un profesional? A lo largo del programa, los estudiantes se enfrentarán a múltiples casos simulados, basados en situaciones reales en los que deberá investigar, establecer hipótesis y, finalmente, resolver la situación. Existe abundante evidencia científica sobre la eficacia del método.

*Con TECH el educador, docente o maestro experimenta una forma de aprender que está moviendo los cimientos de las universidades tradicionales de todo el mundo.*



*Se trata de una técnica que desarrolla el espíritu crítico y prepara al educador para la toma de decisiones, la defensa de argumentos y el contraste de opiniones.*

“

*¿Sabías que este método fue desarrollado en 1912, en Harvard, para los estudiantes de Derecho? El método del caso consistía en presentarles situaciones complejas reales para que tomaran decisiones y justificasen cómo resolverlas. En 1924 se estableció como método estándar de enseñanza en Harvard”*

#### La eficacia del método se justifica con cuatro logros fundamentales:

1. Los educadores que siguen este método no solo consiguen la asimilación de conceptos, sino un desarrollo de su capacidad mental, mediante ejercicios de evaluación de situaciones reales y aplicación de conocimientos.
2. El aprendizaje se concreta de una manera sólida en capacidades prácticas que permiten al educador una mejor integración del conocimiento a la práctica diaria.
3. Se consigue una asimilación más sencilla y eficiente de las ideas y conceptos, gracias al planteamiento de situaciones que han surgido de la docencia real.
4. La sensación de eficiencia del esfuerzo invertido se convierte en un estímulo muy importante para el alumnado, que se traduce en un interés mayor en los aprendizajes y un incremento del tiempo dedicado a trabajar en el curso.



## Relearning Methodology

TECH aúna de forma eficaz la metodología del Estudio de Caso con un sistema de aprendizaje 100% online basado en la reiteración, que combina 8 elementos didácticos diferentes en cada lección.

Potenciamos el Estudio de Caso con el mejor método de enseñanza 100% online: el Relearning.

*El educador aprenderá mediante casos reales y resolución de situaciones complejas en entornos simulados de aprendizaje. Estos simulacros están desarrollados a partir de software de última generación que permiten facilitar el aprendizaje inmersivo.*



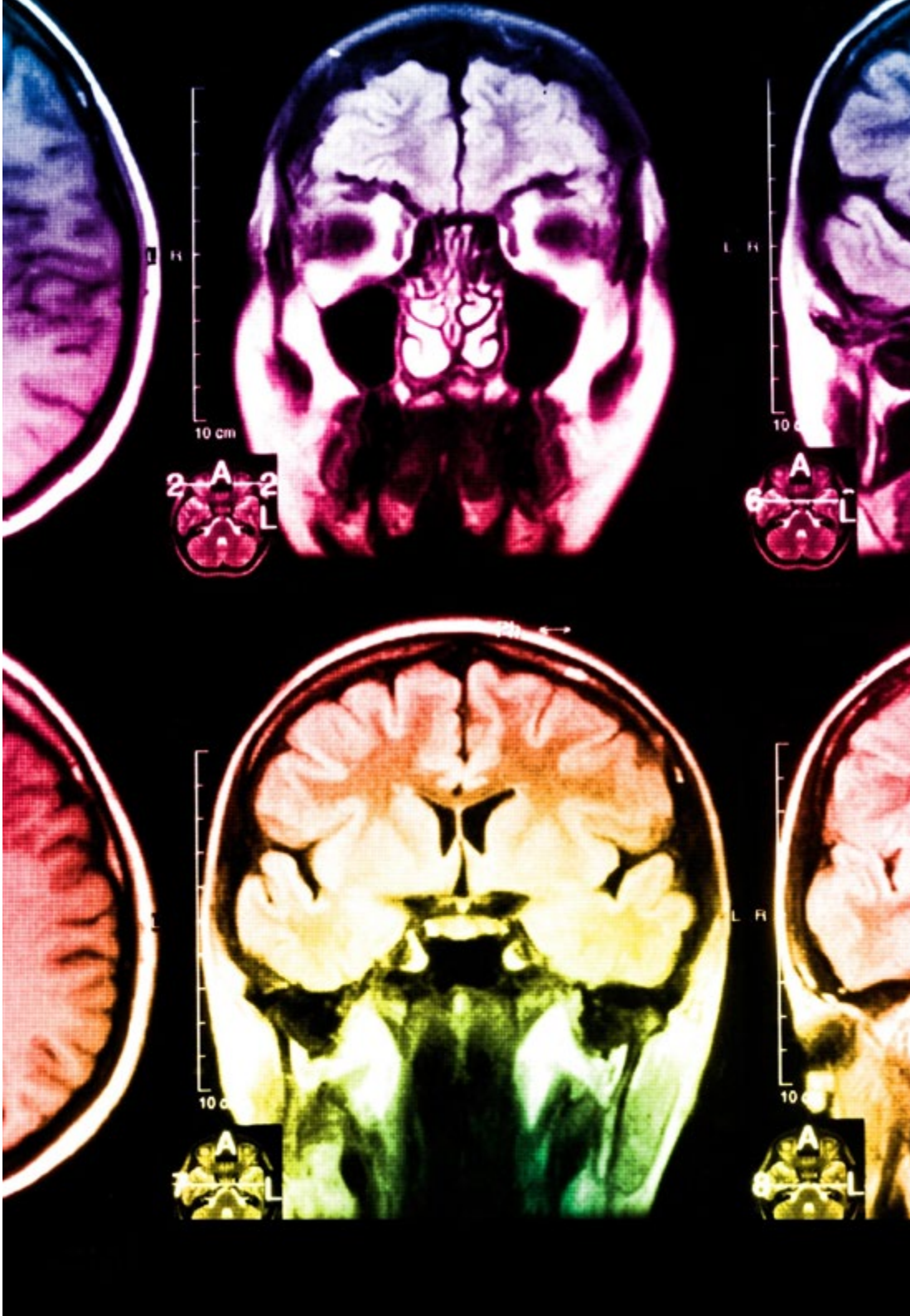
Situado a la vanguardia pedagógica mundial, el método Relearning ha conseguido mejorar los niveles de satisfacción global de los profesionales que finalizan sus estudios, con respecto a los indicadores de calidad de la mejor universidad online en habla hispana (Universidad de Columbia).

Con esta metodología se han capacitado más de 85.000 educadores con un éxito sin precedentes en todas las especialidades. Nuestra metodología pedagógica está desarrollada en un entorno de máxima exigencia, con un alumnado universitario de un perfil socioeconómico medio-alto y una media de edad de 43,5 años.

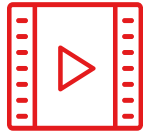
*El Relearning te permitirá aprender con menos esfuerzo y más rendimiento, implicándote más en tu especialización, desarrollando el espíritu crítico, la defensa de argumentos y el contraste de opiniones: una ecuación directa al éxito.*

En nuestro programa, el aprendizaje no es un proceso lineal, sino que sucede en espiral (aprender, desaprender, olvidar y reaprender). Por eso, combinan cada uno de estos elementos de forma concéntrica.

La puntuación global que obtiene nuestro sistema de aprendizaje es de 8.01, con arreglo a los más altos estándares internacionales.



Este programa ofrece los mejores materiales educativos, preparados a conciencia para los profesionales:



#### Material de estudio

Todos los contenidos didácticos son creados por los educadores especialistas que van a impartir el programa universitario, específicamente para él, de manera que el desarrollo didáctico sea realmente específico y concreto.

Estos contenidos son aplicados después al formato audiovisual, para crear el método de trabajo online de TECH. Todo ello, con las técnicas más novedosas que ofrecen piezas de gran calidad en todos y cada uno los materiales que se ponen a disposición del alumno.



#### Técnicas y procedimientos educativos en video

TECH acerca al alumno las técnicas más novedosas, con los últimos avances educativos, al primer plano de la actualidad en Educación. Todo esto, en primera persona, con el máximo rigor, explicado y detallado para su asimilación y comprensión. Y lo mejor, puedes verlos las veces que quieras.



#### Resúmenes interactivos

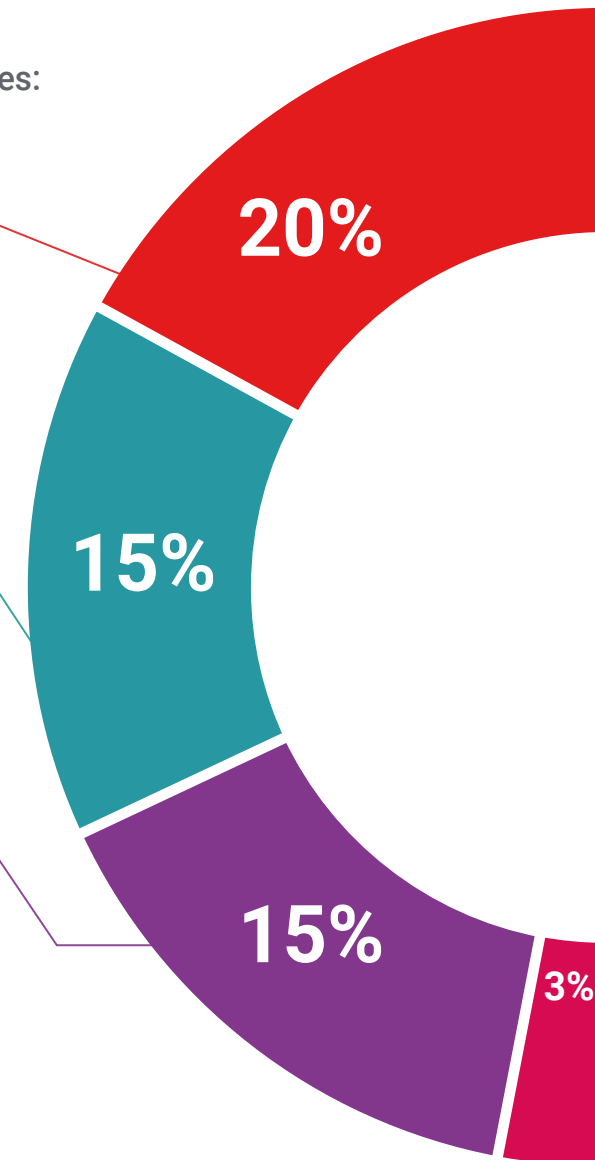
El equipo de TECH presenta los contenidos de manera atractiva y dinámica en píldoras multimedia que incluyen audios, vídeos, imágenes, esquemas y mapas conceptuales con el fin de afianzar el conocimiento.

Este exclusivo sistema educativo para la presentación de contenidos multimedia fue premiado por Microsoft como "Caso de éxito en Europa".

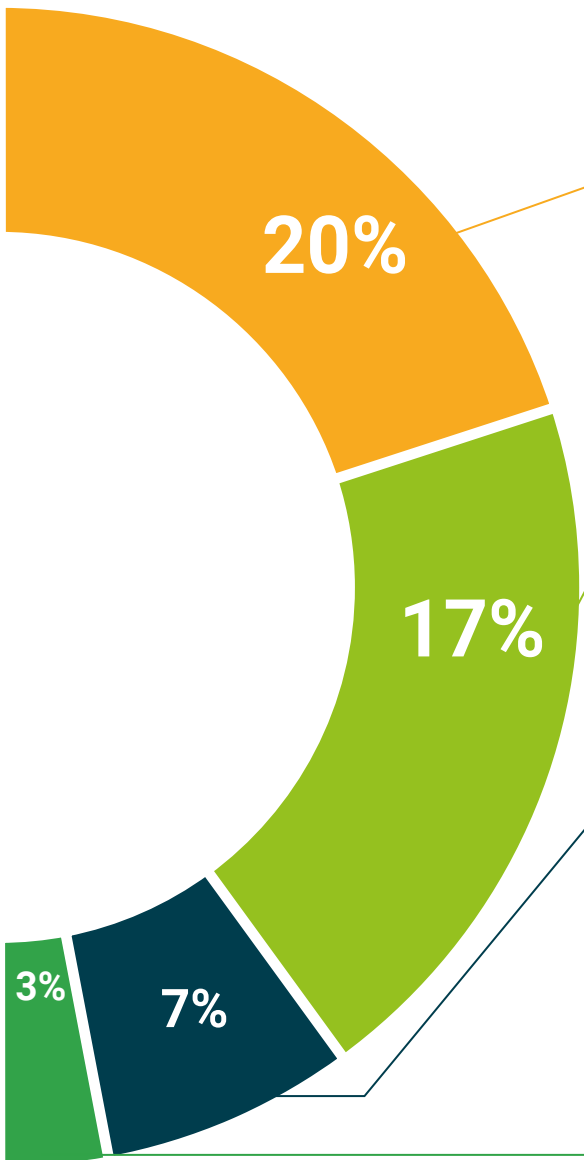


#### Lecturas complementarias

Artículos recientes, documentos de consenso y guías internacionales, entre otros. En la biblioteca virtual de TECH el estudiante tendrá acceso a todo lo que necesita para completar su capacitación.







**Análisis de casos elaborados y guiados por expertos**

El aprendizaje eficaz tiene, necesariamente, que ser contextual. Por eso, TECH presenta los desarrollos de casos reales en los que el experto guiará al alumno a través del desarrollo de la atención y la resolución de las diferentes situaciones: una manera clara y directa de conseguir el grado de comprensión más elevado.



**Testing & Retesting**

Se evalúan y reevalúan periódicamente los conocimientos del alumno a lo largo del programa, mediante actividades y ejercicios evaluativos y autoevaluativos para que, de esta manera, el estudiante compruebe cómo va consiguiendo sus metas.



**Clases magistrales**

Existe evidencia científica sobre la utilidad de la observación de terceros expertos. El denominado Learning from an Expert afianza el conocimiento y el recuerdo, y genera seguridad en las futuras decisiones difíciles.



**Guías rápidas de actuación**

TECH ofrece los contenidos más relevantes del curso en forma de fichas o guías rápidas de actuación. Una manera sintética, práctica y eficaz de ayudar al estudiante a progresar en su aprendizaje.



06

# Titulación

El Experto Universitario en Intervención Psicoeducativa en Altas Capacidades garantiza, además de la capacitación más rigurosa y actualizada, el acceso a un título de Experto Universitario expedido por TECH Global University.



“

*Supera con éxito este programa y recibe tu titulación universitaria sin desplazamientos ni farragosos trámites”*

Este programa te permitirá obtener el título propio de **Experto Universitario en Intervención Psicoeducativa en Altas Capacidades** avalado por **TECH Global University**, la mayor Universidad digital del mundo.

**TECH Global University**, es una Universidad Oficial Europea reconocida públicamente por el Gobierno de Andorra (*boletín oficial*). Andorra forma parte del Espacio Europeo de Educación Superior (EEES) desde 2003. El EEES es una iniciativa promovida por la Unión Europea que tiene como objetivo organizar el marco formativo internacional y armonizar los sistemas de educación superior de los países miembros de este espacio. El proyecto promueve unos valores comunes, la implementación de herramientas conjuntas y fortaleciendo sus mecanismos de garantía de calidad para potenciar la colaboración y movilidad entre estudiantes, investigadores y académicos.

Este título propio de **TECH Global University**, es un programa europeo de formación continua y actualización profesional que garantiza la adquisición de las competencias en su área de conocimiento, confiriendo un alto valor curricular al estudiante que supere el programa.

Título: **Experto Universitario en Intervención Psicoeducativa en Altas Capacidades**

Modalidad: **online**

Duración: **6 meses**

Acreditación: **24 ECTS**





**Experto Universitario**  
Intervención Psicoeducativa  
en Altas Capacidades

- » Modalidad: **online**
- » Duración: **6 meses**
- » Titulación: **TECH Global University**
- » Acreditación: **24 ECTS**
- » Horario: **a tu ritmo**
- » Exámenes: **online**

Experto Universitario

Intervención Psicoeducativa  
en Altas Capacidades

