

Experto Universitario

Evaluaciones de las  
Dificultades de Aprendizaje



## Experto Universitario

### Evaluaciones de las Dificultades de Aprendizaje

- » Modalidad: **online**
- » Duración: **6 meses**
- » Titulación: **TECH Universidad Tecnológica**
- » Horario: **a tu ritmo**
- » Exámenes: **online**

Acceso web: [www.techtitute.com/educacion/experto-universitario/experto-evaluaciones-dificultades-aprendizaje](http://www.techtitute.com/educacion/experto-universitario/experto-evaluaciones-dificultades-aprendizaje)

# Índice

01

Presentación

---

*pág. 4*

02

Objetivos

---

*pág. 8*

03

Dirección del curso

---

*pág. 12*

04

Estructura y contenido

---

*pág. 16*

05

Metodología

---

*pág. 22*

06

Titulación

---

*pág. 30*

# 01

# Presentación

La gestión de las Dificultades de Aprendizaje que se manifiestan primariamente en los procesos cognitivos como el lenguaje, derivan hacia las áreas instrumentales: la lectura, la escritura y la matemática y secundariamente a otras disciplinas curriculares; constituye un problema social aún por resolver. Por ello, es importante realizar correctas evaluaciones sobre estas Dificultades de Aprendizaje que permitan realizar tratamientos más precoces y eficaces.





“

*Las Dificultades de Aprendizaje precisan de evaluaciones correctas para poder ser tratadas a tiempo. Así que no lo dudes más y especialízate con nosotros”*

Se entiende por diversidad las diferencias que presenta el alumnado ante los aprendizajes escolares, diferencias en cuanto a aptitudes, intereses, motivaciones, capacidades, ritmos de maduración, estilos de aprendizaje, experiencias y conocimientos previos, entornos sociales y culturales, etc. Estos aspectos conforman tipologías y perfiles en el alumnado que deben determinar en gran medida la planificación y la acción educativa.

La perspectiva desde el paradigma educativo emergente debe ser inclusiva y partir de un modelo biopsicosocial que contemple la atención a la diversidad desde un enfoque integral dirigido a toda la comunidad educativa. Los docentes, de todas las etapas educativas y los profesionales afines tanto del ámbito educativo como sociosanitario necesitan conocer las características de este alumnado, saber identificar sus necesidades y disponer de conocimientos y herramientas para intervenir tanto a nivel personal como sociofamiliar y, sobre todo, educativo.

Esta capacitación da respuesta a la demanda de los agentes educativos, enfocándose en los docentes de primera infancia, primaria, secundaria y enseñanzas postobligatorias. Con esta acción educativa el docente adquirirá competencias para gestionar las Dificultades de Aprendizaje y la diversidad en el contexto educativo, ajustar los planes de atención a la diversidad y los proyectos educativos de los centros.

A su vez, las exigencias sociales son mayores y más numerosas sobre los sistemas educativos a nivel global, para lograr que en las escuelas exista democracia, igualdad y equidad; sin segregación, discriminación por las diferencias y sea capaz de albergar a todos en el marco del reconocimiento a la diversidad.

El diseño del Experto Universitario fue elaborado por un comité académico compuesto por especialistas de experiencia en los ámbitos clínico, educativo y social. Estos profesionales aportan su experiencia en función de las necesidades de capacitación posgraduada de los docentes que se desempeñan en equipos interdisciplinarios y multidisciplinares, las estructuras de dirección de centros educativos y de atención especializada. En este sentido, realizaron todo un trabajo de indagación e integración de criterios a partir de los objetivos planteados para el programa académico.

Este **Experto Universitario en Evaluaciones de las Dificultades de Aprendizaje** contiene el programa educativo más completo y actualizado del mercado. Las características más destacadas son:

- ♦ El desarrollo de decenas de casos prácticos presentados por expertos en Dificultades de Aprendizaje
- ♦ Los contenidos gráficos, esquemáticos y eminentemente prácticos con los que están concebidos, recogen una información científica y práctica sobre aquellas disciplinas indispensables para el ejercicio profesional
- ♦ Las novedades sobre las Evaluaciones de las Dificultades de Aprendizaje
- ♦ Los ejercicios prácticos donde se realiza un proceso de autoevaluación para mejorar el aprendizaje
- ♦ El sistema interactivo de aprendizaje basado en algoritmos para la toma de decisiones sobre las situaciones planteadas
- ♦ Las lecciones teóricas, preguntas al experto, foros de discusión de temas controvertidos y trabajos de reflexión individual
- ♦ La disponibilidad de acceso a los contenidos desde cualquier dispositivo fijo o portátil con conexión a internet



*Este Experto Universitario 100% online es la oportunidad perfecta para conocer las nuevas técnicas en Evaluaciones de las Dificultades de Aprendizaje”*

“

*Este Experto Universitario te permitirá adentrarte en el mundo de las Dificultades de Aprendizaje y la diversidad en la escuela, a la vez que obtienes una titulación certificada en Evaluaciones de las Dificultades de Aprendizaje por TECH Universidad Tecnológica”*

Incluye, en su cuadro docente, a profesionales en el ámbito de las Dificultades de Aprendizaje, donde vierten toda la experiencia de su trabajo, además, de reconocidos especialistas pertenecientes a entidades de referencia en todo el mundo.

Su contenido multimedia, elaborado con la última tecnología educativa, permitirá al profesional un aprendizaje situado y contextual, es decir, un entorno simulado que proporcionará un aprendizaje inmersivo programado para entrenarse ante situaciones reales.

El diseño de este programa se centra en el Aprendizaje Basado en Problemas, mediante el cual el profesional deberá tratar de resolver las distintas situaciones de práctica profesional que se le planteen. Para ello, el docente contará con la ayuda de un novedoso sistema de vídeos interactivos realizados por reconocidos expertos en Evaluaciones de las Dificultades de Aprendizaje y con gran experiencia.

*Te ofrecemos la oportunidad de educarte con multitud de casos prácticos que te ayudarán a especializarte en Evaluaciones de las Dificultades de Aprendizaje.*

*Puedes organizar tus sesiones de estudio a tu ritmo, en el horario que tú elijas y compaginándolo con el resto de tus labores diarias.*



# 02

# Objetivos

Esta capacitación está concebida para especializar profesionales en el ámbito de la gestión de las Dificultades de Aprendizaje y atención a la diversidad mediante conocimientos educativo-técnicos, habilidades y valores que promueven el desarrollo de competencias básicas en los egresados para transformar las problemáticas de su contexto profesional en el marco de la inclusión educativa que demanda la dinámica mundial contemporánea.





“

*Nuestro objetivo es ayudarte a ser el mejor en tu profesión, con nosotros notarás cómo avanzas en la atención a tus alumnos”*



## Objetivos generales

---

- ♦ Elevar los conocimientos teórico-prácticos y didáctico-metodológico relacionados con la psicología, la pedagogía y la didáctica en función de los escolares con Dificultades de Aprendizaje en el contexto de la diversidad, con una visión innovadora, creativa e integral para la gestión escolar
- ♦ Desarrollar habilidades, destrezas y competencias profesionales para la dirección científica de la atención educativa e integral de los alumnos con Dificultades de Aprendizaje en el marco de una diversidad de alto nivel de capacitación

“

*“Somos la mayor universidad online de habla hispana y nos hemos propuesto capacitarte para el éxito”*





## Objetivos específicos

---

### **Módulo 1. Fundamentos teóricos y metodológicos de la atención a la diversidad y las Dificultades de Aprendizaje en los niños**

- ♦ Determinar los posicionamientos teóricos que sustentan a la psicología y la pedagogía como ciencias
- ♦ Identificar las relaciones esenciales existentes entre las ciencias psicológicas y las ciencias pedagógicas a partir de sus elementos convergentes y divergentes
- ♦ Reconocer los retos existentes en el desarrollo de la psicopedagógica en el ámbito escolar global
- ♦ Categorizar las teorías del aprendizaje para facilitar la comprensión teórica a partir de supuestos establecidos
- ♦ Reconocer las potencialidades de la educación para la formación integral desde una visión desarrolladora

### **Módulo 2. Las Dificultades de Aprendizaje: su aproximación histórica, conceptualización, teorías y clasificación**

- ♦ Profundizar en el conocimiento clínico, psicológico y pedagógico del escolar con Dificultades de Aprendizaje en el contexto de la diversidad
- ♦ Interpretar el devenir histórico del campo de las Dificultades de Aprendizaje, teniendo en consideración los diferentes acontecimientos que delimitan sus etapas
- ♦ Explicar el término Dificultades de Aprendizaje desde sus controversias históricas, su diferenciación conceptual y la caracterización del escolar con esta condición
- ♦ Comparar las diversas clasificaciones de las Dificultades de Aprendizaje desde una perspectiva actual
- ♦ Analizar los diferentes enfoques teóricos de las Dificultades de Aprendizaje y su relación con los modelos de atención

### **Módulo 3. Reflexiones sobre el diagnóstico y Evaluación de las Dificultades de Aprendizaje**

- ♦ Consolidar habilidades para el diagnóstico, el reconocimiento y la evaluación del escolar con Dificultades de Aprendizaje en el contexto de la diversidad
- ♦ Comprender los procesos de diagnóstico y evaluación pedagógica en el campo de las Dificultades de Aprendizaje y sus relaciones
- ♦ Identificar las diferentes etapas del diagnóstico y evaluación, las variables a considerar y las técnicas e instrumentos de evaluación más pertinentes
- ♦ Aplicar técnicas e instrumentos de evaluación a escolares con posibles Dificultades de Aprendizaje en las áreas de lectura, escritura y matemática
- ♦ Caracterizar el funcionamiento del equipo evaluador y el rol de cada uno de sus miembros
- ♦ Comunicar de manera estructurada, descriptiva y analítica los resultados del proceso de diagnóstico y evaluación con el fin de orientar la atención educativa del escolar con Dificultades de Aprendizaje

# 03

## Dirección del curso

Los principales especialistas en Dificultades de Aprendizaje y atención a la diversidad se han reunido para la elaboración de este Experto Universitario, con el que se pretende ofrecer a los alumnos una capacitación transdisciplinar, que permita la transferencia de aprendizaje entre diferentes áreas.



“

*Estudia con los principales expertos en Evaluaciones de las Dificultades de Aprendizaje. Se han unido para aportarte todos sus conocimientos a través de este programa educativo”*

## Dirección



### Dra. Moreno Abreu, Milagros Josefina

- ♦ Pedagoga especialista en Dificultades del Aprendizaje
- ♦ Consultora Organizacional, Unidad Médico Quirúrgica Los Sauces
- ♦ Terapeuta del lenguaje. Consulta privada
- ♦ Máster en Educación Mención Salud
- ♦ Diplomada en Metodología de la Investigación
- ♦ Licenciada en Educación Mención Dificultades de Aprendizaje y Preescolar
- ♦ Doctora en Ciencias Pedagógicas
- ♦ Técnico Superior Universitario en Terapia del Lenguaje
- ♦ Profesora de posgrado: Metodología de la investigación I, Diseño de instrumentos de medición y evaluación
- ♦ Profesora de posgrado. Lectura y Escritura Académica



# 04

## Estructura y contenido

La estructura de la capacitación ha sido diseñada por un equipo especializado en Evaluaciones de las Dificultades de Aprendizaje que ha unido todos sus conocimientos para ofrecer la mejor opción educativa del mercado, ya que cuenta con el contenido más actualizado y riguroso que se puede encontrar sobre esta materia.







“

*Este Experto Universitario es la mejor opción educativa que podrás encontrar, al contar con el contenido más actualizado y riguroso del mercado”*

## Módulo 1. Fundamentos teóricos y metodológicos de la atención a la diversidad y las Dificultades de Aprendizaje en los niños

- 1.1. Introducción
- 1.2. Bases filosóficas, sociológicas, psicológicas y pedagógicas de la atención a la diversidad y las Dificultades de Aprendizaje en los niños
  - 1.2.1. Definiciones básicas
    - 1.2.1.1. Psicología y sus fundamentos
    - 1.2.1.2. Pedagogía y sus fundamentos
    - 1.2.1.3. Proceso educativo
    - 1.2.1.4. Proceso enseñanza-aprendizaje
  - 1.2.2. Aportes de la psicología a la pedagogía como ciencia
    - 1.2.2.1. En el orden teórico
    - 1.2.2.2. En el orden metodológico
    - 1.2.2.3. En el orden práctico
  - 1.2.3. Influencia de la psicología educativa en las Dificultades de Aprendizaje
    - 1.2.3.1. Perspectiva conductual
    - 1.2.3.2. Perspectiva cognitiva (funciones y procesos psíquicos)
    - 1.2.3.3. Perspectiva afectiva
- 1.3. La psicopedagogía como ciencia ante los retos de la educación de la diversidad y la atención a los niños con Dificultades de Aprendizaje
  - 1.3.1. Objeto de estudio de la psicopedagogía
  - 1.3.2. Sistema categorial de la psicopedagogía
  - 1.3.3. Principios de la psicopedagogía
  - 1.3.4. Desafíos de la psicopedagogía en el siglo XXI
- 1.4. Caracterización psicopedagógica de niños y adolescentes que asisten a los diferentes niveles educativos
  - 1.4.1. Definiciones básicas
    - 1.4.1.1. Personalidad y sus orígenes
      - 1.4.1.1.1. Factor biológico
      - 1.4.1.1.2. Factor innato
      - 1.4.1.1.3. Factor hereditario
      - 1.4.1.1.4. Factor genético
    - 1.4.1.2. Desarrollo cognitivo y su importancia teórico-práctica para la atención a las D.A.
      - 1.4.1.2.1. Aspecto orgánico
      - 1.4.1.2.2. Aspecto madurativo
      - 1.4.1.2.3. Aspecto funcional
      - 1.4.1.2.4. Aspecto social
      - 1.4.1.2.5. Aspecto educativo
  - 1.4.1.3. Aprendizaje
    - 1.4.1.3.1. Acercamiento a su conceptualización
    - 1.4.1.3.2. Condiciones necesarias para el aprendizaje
  - 1.4.2. Características psicopedagógicas del escolar de educación primaria
    - 1.4.2.1. El niño de 6 a 8 años
      - 1.4.2.1.1. El escolar de primer grado
      - 1.4.2.1.2. El escolar de segundo grado
    - 1.4.2.2. El niño de 8 a 10 años
      - 1.4.2.2.1. El escolar de tercer grado
      - 1.4.2.2.2. El escolar de cuarto grado
    - 1.4.2.3. El niño de 10 a 12 años
      - 1.4.2.3.1. El escolar de quinto grado
      - 1.4.2.3.2. El escolar de sexto grado
- 1.5. El aprendizaje como proceso individual y social
  - 1.5.1. Estrategias cognoscitivas
  - 1.5.2. Estrategias para aprender
  - 1.5.3. Estrategias para recordar
  - 1.5.4. Estrategias de retención
  - 1.5.5. Estrategias de evocación
  - 1.5.6. Estrategias de resolución de problemas
- 1.6. El proceso de enseñanza-aprendizaje en la escuela primaria
  - 1.6.1. Acercamiento a su definición
    - 1.6.1.1. Proceso enseñanza-aprendizaje
    - 1.6.1.2. Proceso enseñanza-aprendizaje desarrollador
  - 1.6.2. Características del proceso enseñanza-aprendizaje desarrollador

- 1.6.3. Potencialidades del proceso de enseñanza-aprendizaje desarrollador
- 1.6.4. La cooperación como una condición necesaria en el proceso de enseñanza-aprendizaje
  - 1.6.4.1. Aprendizaje cooperativo
    - 1.6.4.1.1. Definición
    - 1.6.4.1.2. Tipos de grupos cooperativos
    - 1.6.4.1.3. Características del aprendizaje cooperativo
- 1.6.5. Formas de participación en el aprendizaje cooperativo
  - 1.6.5.1. En el aula
  - 1.6.5.2. En otros espacios de aprendizaje de la escuela
  - 1.6.5.3. En la familia
  - 1.6.5.4. En la comunidad
- 1.6.6. Estructura de una clase de aprendizaje cooperativo
  - 1.6.6.1. Momento del inicio
  - 1.6.6.2. Momento del desarrollo
  - 1.6.6.3. Momento del cierre
- 1.6.7. Creación de ambientes favorables para aprender

## Módulo 2. Las Dificultades de Aprendizaje: su aproximación histórica, conceptualización, teorías y clasificación

- 2.1. Introducción
- 2.2. Una mirada histórica a las Dificultades de Aprendizaje
  - 2.2.1. Etapa de fundación
  - 2.2.2. Etapa de transición
  - 2.2.3. Etapa de consolidación
  - 2.2.4. Etapa actual
- 2.3. Visión crítica de su conceptualización
  - 2.3.1. Criterios aplicados para su definición
    - 2.3.1.1. Criterio de exclusión
    - 2.3.1.2. Criterio de discrepancia
    - 2.3.1.3. Criterio de especificidad
  - 2.3.2. Algunas definiciones y sus regularidades

- 2.3.3. Entre la heterogeneidad y la diferenciación
  - 2.3.3.1. Problemas escolares
  - 2.3.3.2. Bajo rendimiento escolar
  - 2.3.3.3. Dificultades específicas de aprendizaje
- 2.3.4. Los trastornos del aprendizaje vs. las Dificultades de Aprendizaje
  - 2.3.4.1. El Trastorno de Aprendizaje
    - 2.3.4.1.1. Definición
    - 2.3.4.1.2. Características
  - 2.3.4.2. Puntos de encuentro entre el trastorno y las Dificultades de Aprendizaje que problematizan su comprensión
  - 2.3.4.3. Diferencias entre los trastornos y las Dificultades de Aprendizaje que determinan su contexto de aplicación y pertinencia
  - 2.3.4.4. Las Necesidades Educativas Especiales (NEE) y las Dificultades de Aprendizaje
    - 2.3.4.4.1. Definición de las necesidades educativas especiales
    - 2.3.4.4.2. Las NEE sus diferencias y regularidades con las Dificultades de Aprendizaje
- 2.4. Clasificación de las Dificultades de Aprendizaje
  - 2.4.1. Sistemas internacionales de clasificación
    - 2.4.1.1. DCM-5
    - 2.4.1.2. CIE-10
  - 2.4.2. Clasificación de las Dificultades de Aprendizaje según el DCM-5
  - 2.4.3. Clasificación de las Dificultades de Aprendizaje según la CIE-10 (en espera de CIE-11)
  - 2.4.4. Comparación de los instrumentos de clasificación
- 2.5. Principales enfoques teóricos de las Dificultades de Aprendizaje
  - 2.5.1. Teorías neurobiológicas u organicistas
  - 2.5.2. Teorías de los procesos cognitivos deficitarios
  - 2.5.3. Teorías psicolingüísticas
  - 2.5.4. Teorías psicogénicas
  - 2.5.5. Teorías ambientalistas
- 2.6. Causas de las Dificultades de Aprendizaje
  - 2.6.1. Factores personales o intrínsecos
    - 2.6.1.1. Biológicas
    - 2.6.1.2. Psicógenas

- 2.6.2. Factores contextuales o extrínsecos
  - 2.6.2.1. Ambientales
  - 2.6.2.2. Institucionales
- 2.7. Modelos de atención de las Dificultades de Aprendizaje
  - 2.7.1. Modelos centrados en los aspectos médico-clínicos
  - 2.7.2. Modelos centrados en los procesos cognitivos
  - 2.7.3. Modelos centrados en los déficits observables
    - 2.7.3.1. Modelos centrados en el currículo
  - 2.7.4. Modelo educativo de atención integral
- 2.8. Actividades para la integración de los saberes y su aplicación práctica
- 2.9. Lecturas recomendadas
- 2.10. Bibliografía

### Módulo 3. Reflexiones sobre el diagnóstico y Evaluación de las Dificultades de Aprendizaje

- 3.1. Introducción
- 3.2. El diagnóstico y sus características distintivas
  - 3.2.1. Definición
  - 3.2.2. Principios y funciones del proceso de diagnóstico
  - 3.2.3. Características del diagnóstico
  - 3.2.4. Tipos de diagnósticos: diagnóstico temprano y diagnóstico psicopedagógico
- 3.3. Particularidades del proceso de evaluación
  - 3.3.1. La evaluación educativa
  - 3.3.2. La evaluación psicopedagógica
- 3.4. Relaciones entre el diagnóstico y la evaluación
  - 3.4.1. Controversia teórica entre ambos conceptos
  - 3.4.2. Complementariedad de los procesos de diagnóstico y evaluación
- 3.5. El proceso de diagnóstico y evaluación de las Dificultades de Aprendizaje
  - 3.5.1. Definiciones
    - 3.5.1.1. Diagnóstico y sus particularidades
    - 3.5.1.2. Evaluación y sus particularidades





- 3.5.2. Técnicas e instrumentos para el diagnóstico y la evaluación
  - 3.5.2.1. Desde el enfoque cualitativo
  - 3.5.2.2. Basados en test estandarizados
  - 3.5.2.3. Enfoque de evaluación educativa integral
- 3.6. El equipo evaluador y su conformación desde una perspectiva interdisciplinaria
  - 3.6.3. Potencialidades de la conformación del equipo evaluador
  - 3.6.2. Particularidades del equipo evaluador según sus formas de funcionamiento
  - 3.6.3. Rol de cada miembro del equipo en el proceso de diagnóstico
- 3.7. El informe psicopedagógico como instrumento de comunicación de los niveles de desarrollo del estudiante con Dificultades de Aprendizaje
  - 3.7.1. Doble propósito del informe
    - 3.7.1.1. En la evaluación
    - 3.7.1.2. En la atención
  - 3.7.2. Aspectos esenciales que conforman su estructura
    - 3.7.2.1. Datos personales
    - 3.7.2.2. Motivo de evaluación
    - 3.7.2.3. Información sobre el desarrollo del niño
      - 3.7.2.3.1. Antecedentes personales
      - 3.7.2.3.2. Antecedentes familiares
      - 3.7.2.3.3. Aspectos psico-sociales
      - 3.7.2.3.4. Aspectos escolares
      - 3.7.2.3.5. Técnicas e instrumentos de evaluación aplicados
      - 3.7.2.3.6. Análisis de los resultados obtenidos
    - 3.7.2.4. Conclusiones
    - 3.7.2.5. Recomendaciones
  - 3.7.3. Particularidades en la forma de redacción
- 3.8. Actividades para la integración de los saberes y su aplicación práctica
- 3.9. Lecturas recomendadas
- 3.10. Bibliografía

05

# Metodología

Este programa de capacitación ofrece una forma diferente de aprender. Nuestra metodología se desarrolla a través de un modo de aprendizaje de forma cíclica: **el Relearning**.

Este sistema de enseñanza es utilizado, por ejemplo, en las facultades de medicina más prestigiosas del mundo y se ha considerado uno de los más eficaces por publicaciones de gran relevancia como el ***New England Journal of Medicine***.





*Descubre el Relearning, un sistema que abandona el aprendizaje lineal convencional para llevarte a través de sistemas cíclicos de enseñanza: una forma de aprender que ha demostrado su enorme eficacia, especialmente en las materias que requieren memorización”*

## En TECH Education School empleamos el Método del Caso

Ante una determinada situación concreta, ¿qué debería hacer un profesional? A lo largo del programa, los estudiantes se enfrentarán a múltiples casos simulados, basados en situaciones reales en los que deberá investigar, establecer hipótesis y, finalmente, resolver la situación. Existe abundante evidencia científica sobre la eficacia del método.

*Con TECH el educador, docente o maestro experimenta una forma de aprender que está moviendo los cimientos de las universidades tradicionales de todo el mundo.*



*Se trata de una técnica que desarrolla el espíritu crítico y prepara al educador para la toma de decisiones, la defensa de argumentos y el contraste de opiniones.*



“

*¿Sabías que este método fue desarrollado en 1912, en Harvard, para los estudiantes de Derecho? El método del caso consistía en presentarles situaciones complejas reales para que tomaran decisiones y justificasen cómo resolverlas. En 1924 se estableció como método estándar de enseñanza en Harvard”*

#### La eficacia del método se justifica con cuatro logros fundamentales:

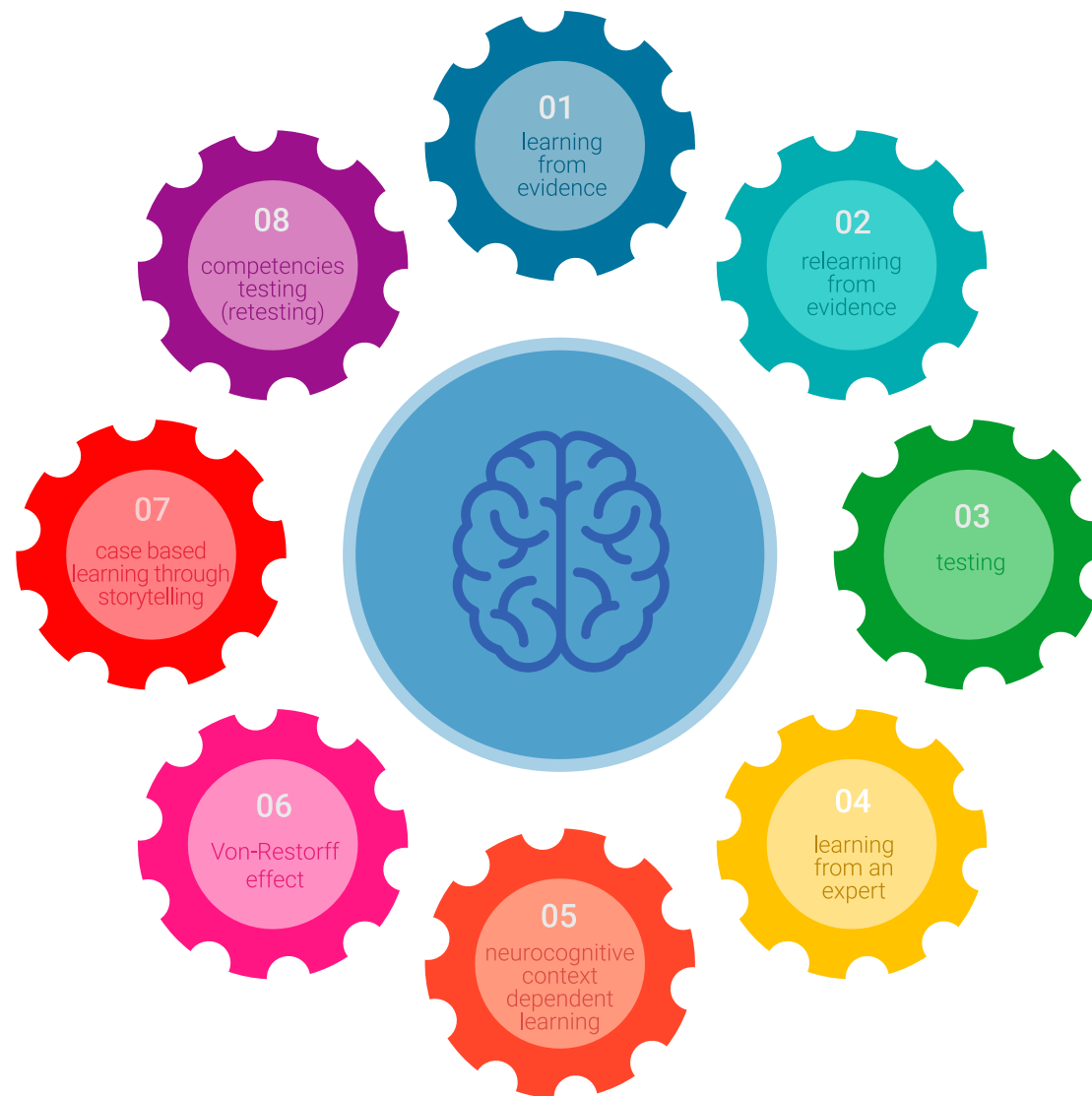
1. Los educadores que siguen este método no solo consiguen la asimilación de conceptos, sino un desarrollo de su capacidad mental, mediante ejercicios de evaluación de situaciones reales y aplicación de conocimientos.
2. El aprendizaje se concreta de una manera sólida en capacidades prácticas que permiten al educador una mejor integración del conocimiento a la práctica diaria.
3. Se consigue una asimilación más sencilla y eficiente de las ideas y conceptos, gracias al planteamiento de situaciones que han surgido de la docencia real.
4. La sensación de eficiencia del esfuerzo invertido se convierte en un estímulo muy importante para el alumnado, que se traduce en un interés mayor en los aprendizajes y un incremento del tiempo dedicado a trabajar en el curso.



## Relearning Methodology

TECH potencia el uso del método del caso de Harvard con la mejor metodología de enseñanza 100% online del momento: el Relearning.

Esta universidad es la primera en el mundo que combina el estudio de casos con un sistema de aprendizaje 100% online basado en la reiteración, que combina un mínimo de 8 elementos diferentes en cada lección, y que suponen una auténtica revolución con respecto al simple estudio y análisis de casos.



*El educador aprenderá mediante casos reales y resolución de situaciones complejas en entornos simulados de aprendizaje. Estos simulacros están desarrollados a partir de software de última generación que permiten facilitar el aprendizaje inmersivo.*

Situado a la vanguardia pedagógica mundial, el método Relearning ha conseguido mejorar los niveles de satisfacción global de los profesionales que finalizan sus estudios, con respecto a los indicadores de calidad de la mejor universidad online en habla hispana (Universidad de Columbia).

Con esta metodología se han capacitado más de 85.000 educadores con un éxito sin precedentes en todas las especialidades. Nuestra metodología pedagógica está desarrollada en un entorno de máxima exigencia, con un alumnado universitario de un perfil socioeconómico medio-alto y una media de edad de 43,5 años.

*El Relearning te permitirá aprender con menos esfuerzo y más rendimiento, implicándote más en tu especialización, desarrollando el espíritu crítico, la defensa de argumentos y el contraste de opiniones: una ecuación directa al éxito.*

En nuestro programa, el aprendizaje no es un proceso lineal, sino que sucede en espiral (aprender, desaprender, olvidar y reaprender). Por eso, combinan cada uno de estos elementos de forma concéntrica.

La puntuación global que obtiene nuestro sistema de aprendizaje es de 8.01, con arreglo a los más altos estándares internacionales.



Este programa ofrece los mejores materiales educativos, preparados a conciencia para los profesionales:



#### Material de estudio

Todos los contenidos didácticos son creados por los educadores especialistas que van a impartir el programa universitario, específicamente para él, de manera que el desarrollo didáctico sea realmente específico y concreto.

Estos contenidos son aplicados después al formato audiovisual, para crear el método de trabajo online de TECH. Todo ello, con las técnicas más novedosas que ofrecen piezas de gran calidad en todos y cada uno los materiales que se ponen a disposición del alumno.



#### Técnicas y procedimientos educativos en vídeo

TECH acerca al alumno las técnicas más novedosas, con los últimos avances educativos, al primer plano de la actualidad en Educación. Todo esto, en primera persona, con el máximo rigor, explicado y detallado para su asimilación y comprensión. Y lo mejor, puedes verlos las veces que quieras.



#### Resúmenes interactivos

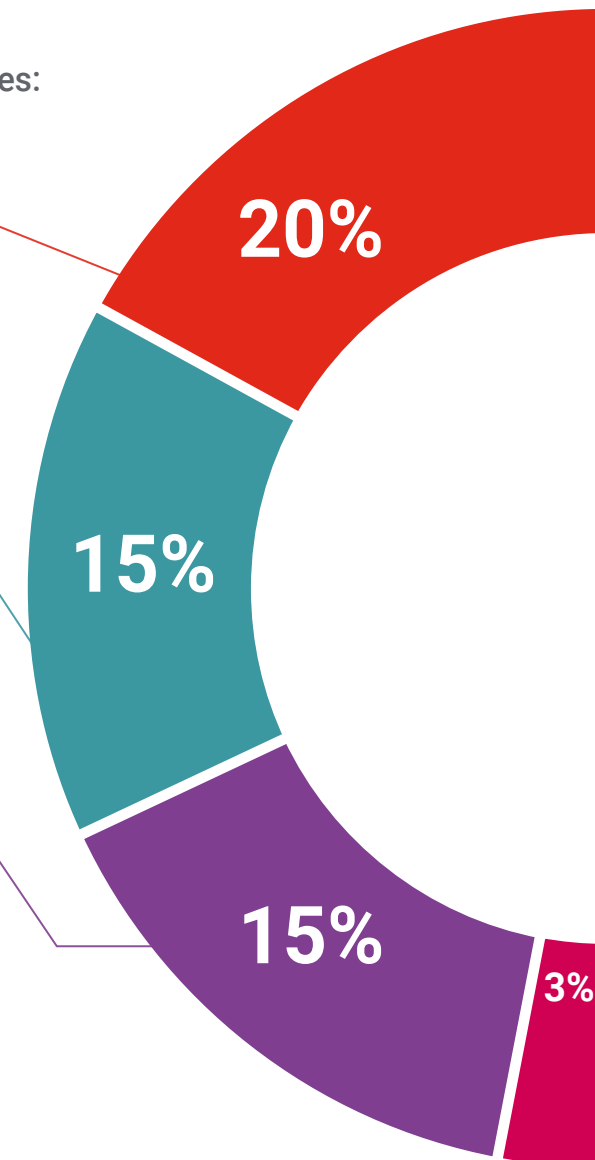
El equipo de TECH presenta los contenidos de manera atractiva y dinámica en píldoras multimedia que incluyen audios, vídeos, imágenes, esquemas y mapas conceptuales con el fin de afianzar el conocimiento.

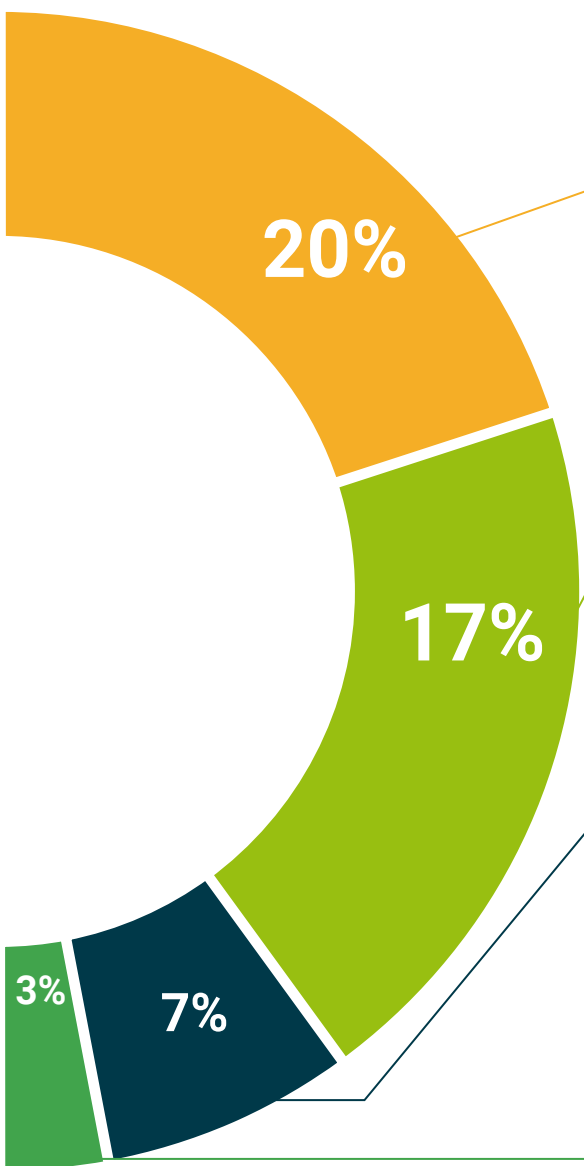
Este exclusivo sistema educativo para la presentación de contenidos multimedia fue premiado por Microsoft como "Caso de éxito en Europa".



#### Lecturas complementarias

Artículos recientes, documentos de consenso y guías internacionales, entre otros. En la biblioteca virtual de TECH el estudiante tendrá acceso a todo lo que necesita para completar su capacitación.





**Análisis de casos elaborados y guiados por expertos**

El aprendizaje eficaz tiene, necesariamente, que ser contextual. Por eso, TECH presenta los desarrollos de casos reales en los que el experto guiará al alumno a través del desarrollo de la atención y la resolución de las diferentes situaciones: una manera clara y directa de conseguir el grado de comprensión más elevado.



**Testing & Retesting**

Se evalúan y reevalúan periódicamente los conocimientos del alumno a lo largo del programa, mediante actividades y ejercicios evaluativos y autoevaluativos para que, de esta manera, el estudiante compruebe cómo va consiguiendo sus metas.



**Clases magistrales**

Existe evidencia científica sobre la utilidad de la observación de terceros expertos. El denominado Learning from an Expert afianza el conocimiento y el recuerdo, y genera seguridad en las futuras decisiones difíciles.



**Guías rápidas de actuación**

TECH ofrece los contenidos más relevantes del curso en forma de fichas o guías rápidas de actuación. Una manera sintética, práctica y eficaz de ayudar al estudiante a progresar en su aprendizaje.



06

# Titulación

El Experto Universitario en Evaluaciones de las Dificultades de Aprendizaje garantiza, además de la capacitación más rigurosa y actualizada, el acceso a un título expedido por TECH Universidad Tecnológica.



“

*Supera con éxito esta capacitación y recibe tu titulación universitaria sin desplazamientos ni farragosos trámites”*

Este **Experto Universitario en Evaluaciones de las Dificultades de Aprendizaje** contiene el programa más completo y actualizado del mercado.

Tras la superación de la evaluación, el alumno recibirá por correo postal\* con acuse de recibo su correspondiente título de **Experto Universitario** emitido por **TECH Universidad Tecnológica**.

El título expedido por **TECH Universidad Tecnológica** expresará la calificación que haya obtenido en el Experto Universitario, y reunirá los requisitos comúnmente exigidos por las bolsas de trabajo, oposiciones y comités evaluadores de carreras profesionales.

Título: **Experto Universitario en Evaluaciones de las Dificultades de Aprendizaje**

N.º Horas Oficiales: **400 h.**



\*Apostilla de La Haya. En caso de que el alumno solicite que su título en papel recabe la Apostilla de La Haya, TECH EDUCATION realizará las gestiones oportunas para su obtención, con un coste adicional





## Experto Universitario

### Evaluaciones de las Dificultades de Aprendizaje

- » Modalidad: online
- » Duración: 6 meses
- » Titulación: TECH Universidad Tecnológica
- » Horario: a tu ritmo
- » Exámenes: online

# Experto Universitario

## Evaluaciones de las Dificultades de Aprendizaje

