

# Curso Universitario

## Terapia Orofacial y Atención Temprana





## Curso Universitario Terapia Orofacial y Atención Temprana

- » Modalidad: **online**
- » Duración: **6 semanas**
- » Titulación: **TECH Universidad FUNDEPOS**
- » Acreditación: **7 ECTS**
- » Horario: **a tu ritmo**
- » Exámenes: **online**

Acceso web: [www.techtitute.com/educacion/curso-universitario/terapia-orofacial-atencion-temprana](http://www.techtitute.com/educacion/curso-universitario/terapia-orofacial-atencion-temprana)

# Índice

01

Presentación

---

*pág. 4*

02

Objetivos

---

*pág. 8*

03

Dirección del curso

---

*pág. 12*

04

Estructura y contenido

---

*pág. 18*

05

Metodología de estudio

---

*pág. 22*

06

Titulación

---

*pág. 32*

# 01

# Presentación

Las alteraciones en funciones orofaciales como la respiración, deglución, masticación, entre otras, deben ser atendidas en el contexto de la Atención Temprana e infancia. Los múltiples avances de la ciencia y la tecnología han permitido el auge de nuevas formas de tratamiento, con un enfoque multidisciplinar centrado en la persona y su entorno. A partir de la última evidencia, TECH ha desarrollado este programa académico que contiene la carga lectiva más especializada para que el profesional mejore sus prácticas diarias desde el ámbito educativo, en coordinación con los especialistas más versados en la materia. Su metodología 100% online basada en el *Relearning* permiten completarlo en tan solo 6 semanas.



A close-up photograph of a person's shoulder and upper arm. Two strips of teal-colored adhesive tape are applied to the skin, one vertically and one horizontally, forming a partial 'V' shape. The person has dark hair. The background is a plain, light-colored wall.

“

*Desarrollarás habilidades para la intervención logopédica específica en Terapia Orofacial y Atención Temprana”*

La intervención logopédica en TOM (Terapia Orofacial/Miofuncional) y Atención Temprana, requiere de una constante actualización en cuanto a los últimos avances y descubrimientos. Así, se le hace mucho más fácil al profesional acercarse a los mejores resultados y toma de decisiones acertadas.

En este tipo de terapia, la base del trabajo es el sistema laríngeo, bucal, maxilar y facial, interviniendo en diversos campos como son las malformaciones, discapacidades, daño cerebral congénito o adquirido, trastornos del neurodesarrollo, etc. Por lo que se debe comprender de manera ampliada las alteraciones en la deglución infantil, que acarrea consecuencias como la desnutrición, infecciones respiratorias, entre otras, que se deben atender de manera precisa.

Este programa aborda los distintos tratamientos rehabilitadores de la disfagia orofaríngea y esofágica infantil, así como las técnicas de alimentación temprana, ahondando en el Neurodesarrollo y alimentación infantil. Estos, entre otros temas que serán ampliados de un modo específico en el itinerario académico de este programa y que permitirá detectar de manera precoz una alteración funcional en la alimentación, así como permitirán desarrollar diferentes estrategias de intervención a nivel orofacial en edad pediátrica en niños con trastornos durante la deglución.

Un espacio académico que reúne todas las condiciones para que el egresado se titule de forma cómoda y segura, debido a la metodología 100% online y basada en el *Relearning*, que permitirá la rápida asimilación y comprensión de los conceptos. Así, el profesional adquirirá las habilidades que le permitirán abordar con eficacia la Terapia Orofacial y Atención Temprana.

Este **Curso Universitario en Terapia Orofacial y Atención Temprana** contiene el programa educativo más completo y actualizado del mercado. Sus características más destacadas son:

- ♦ El desarrollo de casos prácticos presentados por expertos en Neurorehabilitación Logopédica y Orofacial
- ♦ Los contenidos gráficos, esquemáticos y eminentemente prácticos con los que está concebido recogen una información científica y práctica sobre aquellas disciplinas indispensables para el ejercicio profesional
- ♦ Los ejercicios prácticos donde realizar el proceso de autoevaluación para mejorar el aprendizaje
- ♦ Su especial hincapié en metodologías innovadoras
- ♦ Las lecciones teóricas, preguntas al experto, foros de discusión de temas controvertidos y trabajos de reflexión individual
- ♦ La disponibilidad de acceso a los contenidos desde cualquier dispositivo fijo o portátil con conexión a internet



*Te pondrás al día en cuanto a la Terapia Orofacial y Atención Temprana de modo eficaz gracias a la metodología y tecnología más moderna del ámbito pedagógico actual”*

“*Ahondarás en los trastornos en la alimentación infantil y en la sintomatología de alerta*”

El programa incluye en su cuadro docente a profesionales del sector que vierten en esta capacitación la experiencia de su trabajo, además de reconocidos especialistas de sociedades de referencia y universidades de prestigio.

Su contenido multimedia, elaborado con la última tecnología educativa, permitirá al profesional un aprendizaje situado y contextual, es decir, un entorno simulado que proporcionará una capacitación inmersiva programada para entrenarse ante situaciones reales.

El diseño de este programa se centra en el Aprendizaje Basado en Problemas, mediante el cual el profesional deberá tratar de resolver las distintas situaciones de práctica profesional que se le planteen a lo largo del curso académico. Para ello, contará con la ayuda de un novedoso sistema de vídeo interactivo realizado por reconocidos expertos.

*Profundizarás en las técnicas de alimentación temprana y aplicarás las recomendaciones terapéuticas clave para la atención efectiva desde el ámbito educativo.*

*Un Curso Universitario intensivo que te permitirá compaginar tu estudio con otras ocupaciones de forma cómoda y sencilla.*



02

# Objetivos

Este programa académico está diseñado para mostrar al alumno las novedades y aspectos más relevantes acerca de la Terapia Orofacial y Atención Temprana, para atender afecciones como la alteración de la deglución infantil de un modo práctico y actualizado. El egresado podrá actualizar sus conocimientos de forma fluida y segura, creciendo en su capacidad de trabajo y acierto.





“

*Completa tu meta académica desde la comodidad de tu dispositivo favorito y en tan solo 6 semanas, gracias a la modalidad 100% online y a la mejor metodología”*



## Objetivos generales

---

- ♦ Desarrollar amplios conocimientos sobre las bases anatómicas y funcionales del sistema nervioso central y periférico
- ♦ Estudiar la anatomía y la función de los órganos que participan en funciones básicas como respiración, fonación y deglución
- ♦ Adquirir conocimientos tanto en evaluación como en intervención logopédica
- ♦ Profundizar en técnicas de rehabilitación avaladas en la práctica clínica
- ♦ Desarrollar destrezas en la intervención adquiridas de disciplinas complementarias como la neuropsicología, la fisioterapia y la psicología
- ♦ Manejarse en la valoración, diagnóstico y tratamiento de los trastornos neurofuncionales y logopédicos en grupos específicos con alteraciones en el neurodesarrollo o alteraciones sindrómicas
- ♦ Conocer diversos enfoques y programas de intervención en neurorrehabilitación logopédica

“

*Profundizarás en el estudio de la alteración en la deglución infantil causada por daño cerebral congénito o daño cerebral adquirido, así como por otras patologías neuropsicológicas”*





## Objetivos específicos

---

- Conocer el comportamiento bucofacial, tanto innato como adquirido del lactante
- Reconocer un correcto patrón motor en la deglución, respiración y succión
- Detectar de manera precoz una alteración funcional en la alimentación
- Conocer la importancia del crecimiento orofacial y desarrollo de funciones vegetativas a nivel pediátrico
- Detectar los signos de una adecuada posición, así como aplicarlos en diversas posturas para la lactancia
- Aprender a utilizar técnicas alternativas para la alimentación infantil
- Aprender a manejar las diferentes estrategias de intervención a nivel orofacial en edad pediátrica en niños con trastornos durante la deglución
- Conocer y desarrollar planes de acción durante la alimentación que pueda servir de ayuda a primera instancia con gran posibilidad de éxito
- Crear programas de alimentación adaptados e individualizados a cada caso de forma preventiva, reeducadora y rehabilitadora

03

# Dirección del curso

La plantilla docente de este programa académico está compuesta por profesionales de gran prestigio y reconocimiento en su sector, quienes brindarán máxima actualidad en cada uno de los contenidos. Especialistas en Rehabilitación Logopédica y sus áreas específicas facilitarán la comprensión holística de la Terapia Orofacial y la Atención Temprana desde un punto de vista científico a partir de su propia experiencia.





“

*Este Curso Universitario gracias a su alta calidad te permitirá aprender de forma amplia y totalmente actualizada, con el apoyo de la mejor metodología docente”*

## Dirección



### Dr. Borrás Sanchís, Salvador

- ♦ Psicólogo, Maestro y Logopeda
- ♦ Orientador Educativo en Generalitat Valenciana, Consejería de Educación
- ♦ Especialista de Abile Educativa
- ♦ Socio de Avance SL
- ♦ Asesor pedagógico y colaborador externo de Aula Salud
- ♦ Director Pedagógico en iteNlearning
- ♦ Autor de la *Guía para la reeducación de la deglución atípica y trastornos asociados*
- ♦ Director pedagógico en el Instituto DEIAP
- ♦ Licenciado en Psicología
- ♦ Maestro de Audición y Lenguaje
- ♦ Diplomado en Logopedia



### **Dña. Santacruz García, Estefanía**

- ♦ Integradora social y logopeda clínica en Clínica Uner
- ♦ Docente en CEFIRE
- ♦ Especialista en Terapia Orofacial y Miofuncional

## **Profesores**

### **Dña. Navarro Marhuenda, Laura**

- ♦ Neuropsicóloga en Kinemas
- ♦ Especialista en Neurorrehabilitación Infantil y Adulta en Centro integral de Daño Cerebral
- ♦ Autora en Máster Neurorrehabilitación Logopédica y Análisis de Funciones Vitales
- ♦ Neuropsicóloga en INEURO
- ♦ Neuropsicóloga en CLÍNICA UNER
- ♦ Licenciada en Psicología por la Universidad Miguel Hernández de Elche
- ♦ Máster en Psicología de la Salud por la Universidad Miguel Hernández de Elche
- ♦ Máster en Neuropsicología Clínica por la Universidad Europea Miguel de Cervantes
- ♦ Máster en Neurología Pediátrica y Neurodesarrollo por la Universidad CEU Cardena Herrera

### **Dña. López Samper, Belén**

- ♦ Psicología General Sanitaria y Neuropsicóloga Clínica
- ♦ Psicólogo. Instituto Alcaraz
- ♦ Psicólogo. Centro IDEAT
- ♦ Neuropsicólogo. Clínica UNER - Valoración y Rehabilitación Integral del Daño Cerebral
- ♦ Especializada en Neurorrehabilitación Infantil y Adulta en Centro Integral de Daño Cerebral
- ♦ Máster universitario de necesidades educativas especiales y atención temprana, Psicología del desarrollo e infantil. Universidad Internacional de Valencia
- ♦ Máster de Neuropsicología Clínica, Neuropsicología. AEPCCC
- ♦ Máster de Psicología General Sanitaria. Universidad Internacional de Valencia
- ♦ Licenciatura en Psicología. Universidad Miguel Hernández de Elche

#### **Dra. Carrasco de Larriva, Concha**

- ♦ Experta en Rehabilitación Cognitiva y Neuropsicología Clínica
- ♦ Psicóloga en PEROCA
- ♦ Neuropsicóloga Clínica acreditada por el Consejo General de Psicología en España
- ♦ Profesora Adjunta del Departamento de Psicología en la Universidad Católica San Antonio de Murcia
- ♦ Máster en Neuropsicología Clínica por la Asociación Española de Psicología Clínica Cognitivo Conductual
- ♦ Experta en Rehabilitación Infantil y Cognitiva por la Universidad Francisco de Vitoria
- ♦ Posgrado en Rehabilitación Cognitiva por el ISEP
- ♦ Licenciada en Psicología por la Universidad de Granada
- ♦ Habilitada para la evaluación del Autismo con la Escala de Observación para el Diagnóstico del Autismo ADOS

#### **Dña. Jiménez Jiménez, Ana**

- ♦ Neuropsicóloga Clínica y Trabajadora Social
- ♦ Neuropsicóloga clínica en Integra Daño Cerebral
- ♦ Neuropsicóloga en Clínica UNER
- ♦ Educadora del Equipo Acción Social Murcia en Cáritas Española
- ♦ Grado en Trabajo Social por la Universidad de Murcia
- ♦ Grado en Psicología por la UNED
- ♦ Máster en Neuropsicología Clínica por la Universidad Europea Miguel de Cervantes
- ♦ Máster en Psicología General Sanitaria por la UNED

#### **D. Santacruz García, José Luis**

- ♦ Psicólogo con Especialidad en el ámbito de Daño Cerebral Congénito y Adquirido

#### **Dña. Álvarez Valdés, Paula del Carmen**

- ♦ Especialista en Diagnóstico y Tratamiento de la Atención Temprana
- ♦ Logopeda Clínica Especialista en Terapia Miofuncional
- ♦ Experta en el Psicodiagnóstico y Tratamiento de la Atención Temprana
- ♦ Colaboración directa en Gabinete Odontológico
- ♦ Graduada en Logopedia
- ♦ Máster en Educación Especial y en Lengua Extranjera por la Universidad Pontificia de Salamanca
- ♦ Máster en Terapia Miofuncional del ISEP

#### **Dña. Selva Cabañero, Pilar**

- ♦ Enfermera Especialista en Enfermería Obstétrico – Ginecológica (Matrona)
- ♦ Unidad Docente de Enfermería Obstétrico – Ginecológica de la Universidad de Murcia. Hospital General Universitario Santa Lucía
- ♦ Publicación, “La anquiloglosia y el éxito de la lactancia materna”, con ISBN13: 978-84- 695-5302-2. Año 2012

#### **Dña. Sanz Pérez, Nekane**

- ♦ Logopeda Clínica Especializada en Daño Cerebral Adquirido
- ♦ Docente en Iberocardio para Aspace (Principal Confederación y Entidad de Atención a la Parálisis Cerebral de España)

#### **Dña. Martín Bielsa, Laura**

- ♦ Directora del Centro Multidisciplinar Dime Más
- ♦ CFP Estill Voice Training
- ♦ Licenciada en Logopedia
- ♦ Diplomada en Magisterio
- ♦ Decana del Colegio Profesional de Logopedas de Aragón





**Dña. Muñoz Boje, Rocío**

- ♦ Terapeuta Ocupacional Especialista en Neurorehabilitación de la Clínica Under
- ♦ Grado en Terapia Ocupacional

**Dña. García Gómez, Andrea**

- ♦ Logopeda especialista en Neurorehabilitación del Daño Cerebral Adquirido
- ♦ Logopeda en Clínica UNER
- ♦ Logopeda en Integra Daño Cerebral
- ♦ Logopeda en Ineuro
- ♦ Graduada en Logopedia
- ♦ Máster en Neurorehabilitación Logopédica en Daño Cerebral Adquirido

**Dña. Santacruz García, Raquel**

- ♦ Especialista en Pedagogía y Nutrición
- ♦ Dietista de la compañía de Ballet Hispánico
- ♦ Bailarina en el Centro Andaluz de Danza
- ♦ Diplomada y Graduada en Nutrición Humana y Dietética por la Universidad Católica San Antonio
- ♦ Especialista en Pedagogía de la Danza por el Institut del Teatre de Barcelona
- ♦ Grado Medio en Danza Clásica en el Conservatorio de Murcia

**Dña. Gallego Díaz, Mireia**

- ♦ Logopeda Hospitalaria
- ♦ Terapeuta Ocupacional
- ♦ Logopeda Experta en Trastornos Deglutorios

# 04

## Estructura y contenido

Luego de 6 semanas de estudio, el egresado habrá adquirido todos los conocimientos acerca de los métodos más avanzados y específicos en cuanto a Terapia Orofacial y Atención Temprana se refiere. Un proceso de enseñanza garantizado por intervención de versados expertos en el tema y la metodología más vanguardista del mercado pedagógico actual, que le permitirá la rápida asimilación y comprensión de los conceptos. Desde una modalidad 100% online completará a su propio ritmo y compaginará las actividades de su día a día sin inconvenientes.



“

*Un completo temario que centra en las últimas evidencias científicas en cuanto a Terapia Orofacial y Atención Temprana dentro del ámbito escolar”*

## Módulo 1. TOM (Terapia Orofacial/Miofuncional) y Atención Temprana

- 1.1. Desarrollo evolutivo neonatal
  - 1.1.1. Desarrollo evolutivo en neonatos
  - 1.1.2. NBAS. Evaluación del comportamiento neonatal
  - 1.1.3. Diagnóstico precoz
  - 1.1.4. Diagnostico neurológico
  - 1.1.5. Habitación
  - 1.1.6. Reflejos motores orales
  - 1.1.7. Reflejos corporales
  - 1.1.8. Sistema vestibular
  - 1.1.9. Medio social e interactivo
  - 1.1.10. Uso de las NBAS en Recién Nacidos de Alto Riesgo
- 1.2. Trastornos en la alimentación infantil
  - 1.2.1. Procesos de Alimentación
  - 1.2.2. Fisiología de la deglución pediátrica
  - 1.2.3. Fases de adquisición de habilidades
  - 1.2.4. Déficits
  - 1.2.5. Trabajo multidisciplinar
  - 1.2.6. Sintomatología de alerta
  - 1.2.7. Desarrollo orofacial prematuro
  - 1.2.8. Vías de alimentación: Parenteral, Enteral, Sonda, Gastrectomía, Oral (Dieta con o sin modificar)
  - 1.2.9. Reflujo Gastroesofágico
- 1.3. Neurodesarrollo y alimentación infantil
  - 1.3.1. Desarrollo embrionario
  - 1.3.2. Aparición de principales funciones primarias
  - 1.3.3. Factores de riesgo
  - 1.3.4. Hitos evolutivos
  - 1.3.5. Función sináptica
  - 1.3.6. Inmadurez
  - 1.3.7. Madurez neurológica
- 1.4. Habilidades cerebro-motrices
  - 1.4.1. Aptitudes motoras bucofaciales innatas
  - 1.4.2. Evolución de patrones motores orofaciales
  - 1.4.3. Deglución refleja
  - 1.4.4. Respiración refleja
  - 1.4.5. Succión refleja
  - 1.4.6. Evaluación de reflejos Orales del lactante
- 1.5. Lactancia
  - 1.5.1. Inicio temprano
  - 1.5.2. Impacto a nivel orofacial
  - 1.5.3. Exclusividad
  - 1.5.4. Nutrición óptima
  - 1.5.5. Maduración espontánea de musculatura oral
  - 1.5.6. Movilidad y sinergia muscular
  - 1.5.7. Posición
  - 1.5.8. Recomendaciones terapéuticas
  - 1.5.9. Desarrollo intelectual
  - 1.5.10. Programa de intervención
- 1.6. Técnicas de alimentación temprana
  - 1.6.1. Alimentación del recién nacido
  - 1.6.2. Técnicas de posicionamiento
  - 1.6.3. Signos de buena posición
  - 1.6.4. Recomendaciones terapéuticas clave
  - 1.6.5. Fórmulas lácteas y no lácteas
  - 1.6.6. Clasificación de fórmulas
  - 1.6.7. Técnicas de uso de biberón
  - 1.6.8. Técnicas de uso de cuchara
  - 1.6.9. Técnicas de uso de vaso escotado
  - 1.6.10. Técnicas de uso con Sonda o uso de sistemas de alimentación alternativa

- 1.7. Intervención logopédica en neonatos
  - 1.7.1. Evaluación de las funciones primarias
  - 1.7.2. Reeduación de las disfunciones neuromotoras primarias
  - 1.7.3. Intervención primaria
  - 1.7.4. Planificación y coordinación del tratamiento individual
  - 1.7.5. Programa de ejercicios motores orales I
  - 1.7.6. Programa de ejercicios motores orales II
  - 1.7.7. Intervención con familias
  - 1.7.8. Activación motriz temprana
- 1.8. Alteración en la deglución infantil I
  - 1.8.1. Análisis de la ingesta
  - 1.8.2. Desnutrición
  - 1.8.3. Infecciones respiratorias. Unidad de la vía aérea
  - 1.8.4. Exploración complementaria
  - 1.8.5. Exploración cuantitativa
  - 1.8.6. Tratamiento nutricional
  - 1.8.7. Tratamiento adaptativo: postura, textura, materiales
  - 1.8.8. Programa de actuación
- 1.9. Tratamiento rehabilitador de la disfagia orofaríngea y esofágica infantil
  - 1.9.1. Sintomatología
  - 1.9.2. Etiología
  - 1.9.3. Niño con daño neurológico. Alta probabilidad de presentar alteración
  - 1.9.4. Disfagia en el lactante
  - 1.9.5. Fases de la Deglución Normalizada en Pediatría vs. Deglución Patológica
  - 1.9.6. Madurez neurológica: Estado Cognitivo, Emocional y Coordinación Motora
  - 1.9.7. Imposibilidad de alimentación oral
  - 1.9.8. Atención temprana. Alta probabilidad de recuperación
- 1.10. Alteración en la deglución infantil II
  - 1.10.1. Tipos. Clasificación con base neuroanatómica y comportamental
  - 1.10.2. Disfagia madurativa funcional
  - 1.10.3. Enfermedades degenerativas
  - 1.10.4. Patologías cardiorrespiratorias
  - 1.10.5. Daño cerebral congénito
  - 1.10.6. Daño Cerebral Adquirido Infantil (DCAI)
  - 1.10.7. Síndromes Cráneo-Faciales
  - 1.10.8. Trastornos del espectro autista



*Un programa completamente online del que dispondrás a tu propio ritmo y con la calidad que solo TECH puede ofrecerte”*

05

# Metodología de estudio

TECH es la primera universidad en el mundo que combina la metodología de los **case studies** con el **Relearning**, un sistema de aprendizaje 100% online basado en la reiteración dirigida.

Esta disruptiva estrategia pedagógica ha sido concebida para ofrecer a los profesionales la oportunidad de actualizar conocimientos y desarrollar competencias de un modo intensivo y riguroso. Un modelo de aprendizaje que coloca al estudiante en el centro del proceso académico y le otorga todo el protagonismo, adaptándose a sus necesidades y dejando de lado las metodologías más convencionales.



“

*TECH te prepara para afrontar nuevos retos en entornos inciertos y lograr el éxito en tu carrera”*

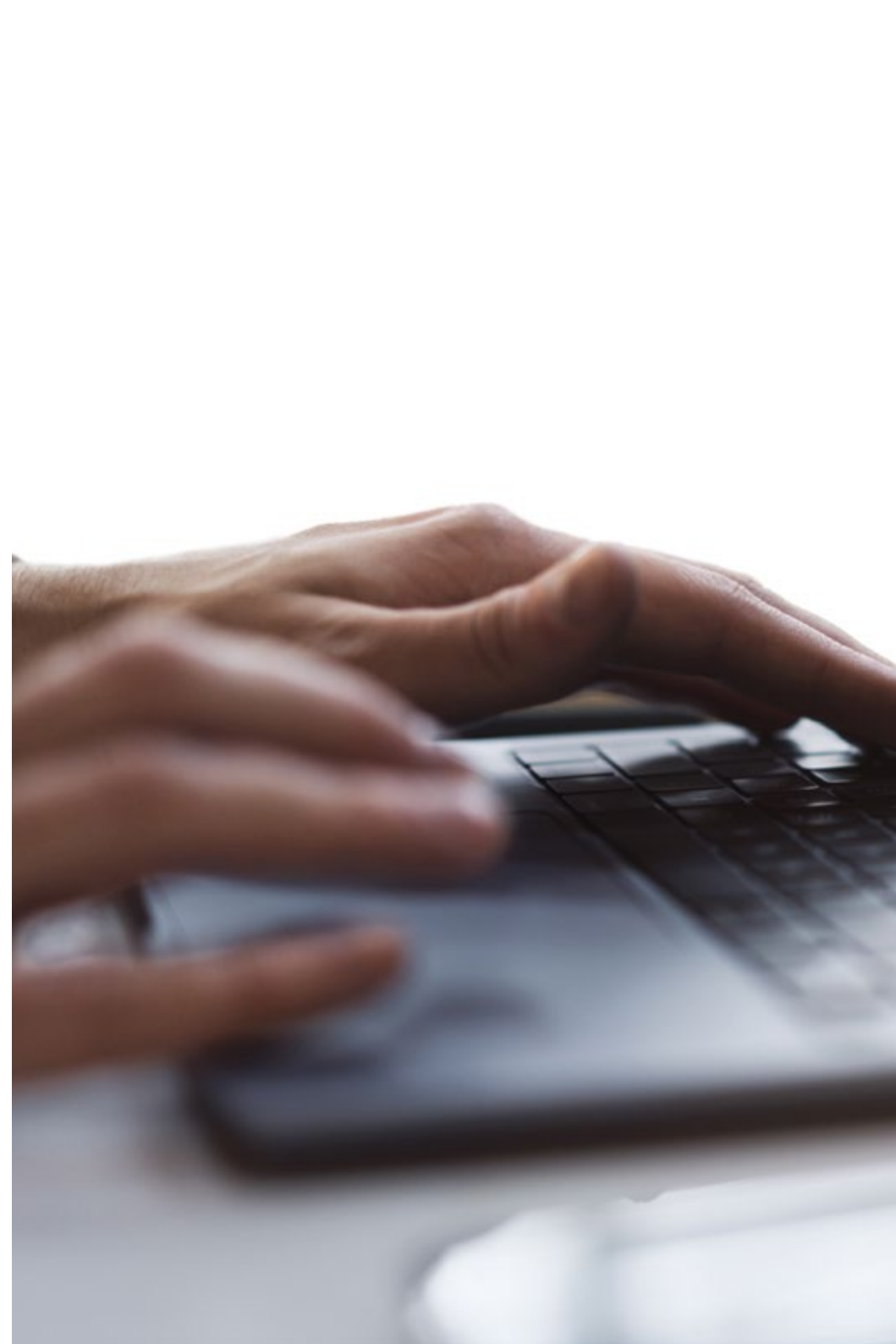
## El alumno: la prioridad de todos los programas de TECH

En la metodología de estudios de TECH el alumno es el protagonista absoluto. Las herramientas pedagógicas de cada programa han sido seleccionadas teniendo en cuenta las demandas de tiempo, disponibilidad y rigor académico que, a día de hoy, no solo exigen los estudiantes sino los puestos más competitivos del mercado.

Con el modelo educativo asincrónico de TECH, es el alumno quien elige el tiempo que destina al estudio, cómo decide establecer sus rutinas y todo ello desde la comodidad del dispositivo electrónico de su preferencia. El alumno no tendrá que asistir a clases en vivo, a las que muchas veces no podrá acudir. Las actividades de aprendizaje las realizará cuando le venga bien. Siempre podrá decidir cuándo y desde dónde estudiar.

“

*En TECH NO tendrás clases en directo  
(a las que luego nunca puedes asistir)”*





### Los planes de estudios más exhaustivos a nivel internacional

TECH se caracteriza por ofrecer los itinerarios académicos más completos del entorno universitario. Esta exhaustividad se logra a través de la creación de temarios que no solo abarcan los conocimientos esenciales, sino también las innovaciones más recientes en cada área.

Al estar en constante actualización, estos programas permiten que los estudiantes se mantengan al día con los cambios del mercado y adquieran las habilidades más valoradas por los empleadores. De esta manera, quienes finalizan sus estudios en TECH reciben una preparación integral que les proporciona una ventaja competitiva notable para avanzar en sus carreras.

Y además, podrán hacerlo desde cualquier dispositivo, pc, tableta o smartphone.

“

*El modelo de TECH es asincrónico, de modo que te permite estudiar con tu pc, tableta o tu smartphone donde quieras, cuando quieras y durante el tiempo que quieras”*

## Case studies o Método del caso

El método del caso ha sido el sistema de aprendizaje más utilizado por las mejores escuelas de negocios del mundo. Desarrollado en 1912 para que los estudiantes de Derecho no solo aprendiesen las leyes a base de contenidos teóricos, su función era también presentarles situaciones complejas reales. Así, podían tomar decisiones y emitir juicios de valor fundamentados sobre cómo resolverlas. En 1924 se estableció como método estándar de enseñanza en Harvard.

Con este modelo de enseñanza es el propio alumno quien va construyendo su competencia profesional a través de estrategias como el *Learning by doing* o el *Design Thinking*, utilizadas por otras instituciones de renombre como Yale o Stanford.

Este método, orientado a la acción, será aplicado a lo largo de todo el itinerario académico que el alumno emprenda junto a TECH. De ese modo se enfrentará a múltiples situaciones reales y deberá integrar conocimientos, investigar, argumentar y defender sus ideas y decisiones. Todo ello con la premisa de responder al cuestionamiento de cómo actuaría al posicionarse frente a eventos específicos de complejidad en su labor cotidiana.



## Método Relearning

En TECH los *case studies* son potenciados con el mejor método de enseñanza 100% online: el *Relearning*.

Este método rompe con las técnicas tradicionales de enseñanza para poner al alumno en el centro de la ecuación, proveyéndole del mejor contenido en diferentes formatos. De esta forma, consigue repasar y reiterar los conceptos clave de cada materia y aprender a aplicarlos en un entorno real.

En esta misma línea, y de acuerdo a múltiples investigaciones científicas, la reiteración es la mejor manera de aprender. Por eso, TECH ofrece entre 8 y 16 repeticiones de cada concepto clave dentro de una misma lección, presentada de una manera diferente, con el objetivo de asegurar que el conocimiento sea completamente afianzado durante el proceso de estudio.

*El Relearning te permitirá aprender con menos esfuerzo y más rendimiento, implicándote más en tu especialización, desarrollando el espíritu crítico, la defensa de argumentos y el contraste de opiniones: una ecuación directa al éxito.*



## Un Campus Virtual 100% online con los mejores recursos didácticos

Para aplicar su metodología de forma eficaz, TECH se centra en proveer a los egresados de materiales didácticos en diferentes formatos: textos, vídeos interactivos, ilustraciones y mapas de conocimiento, entre otros. Todos ellos, diseñados por profesores cualificados que centran el trabajo en combinar casos reales con la resolución de situaciones complejas mediante simulación, el estudio de contextos aplicados a cada carrera profesional y el aprendizaje basado en la reiteración, a través de audios, presentaciones, animaciones, imágenes, etc.

Y es que las últimas evidencias científicas en el ámbito de las Neurociencias apuntan a la importancia de tener en cuenta el lugar y el contexto donde se accede a los contenidos antes de iniciar un nuevo aprendizaje. Poder ajustar esas variables de una manera personalizada favorece que las personas puedan recordar y almacenar en el hipocampo los conocimientos para retenerlos a largo plazo. Se trata de un modelo denominado *Neurocognitive context-dependent e-learning* que es aplicado de manera consciente en esta titulación universitaria.

Por otro lado, también en aras de favorecer al máximo el contacto mentor-alumno, se proporciona un amplio abanico de posibilidades de comunicación, tanto en tiempo real como en diferido (mensajería interna, foros de discusión, servicio de atención telefónica, email de contacto con secretaría técnica, chat y videoconferencia).

Asimismo, este completísimo Campus Virtual permitirá que el alumnado de TECH organice sus horarios de estudio de acuerdo con su disponibilidad personal o sus obligaciones laborales. De esa manera tendrá un control global de los contenidos académicos y sus herramientas didácticas, puestas en función de su acelerada actualización profesional.



*La modalidad de estudios online de este programa te permitirá organizar tu tiempo y tu ritmo de aprendizaje, adaptándolo a tus horarios”*

### La eficacia del método se justifica con cuatro logros fundamentales:

1. Los alumnos que siguen este método no solo consiguen la asimilación de conceptos, sino un desarrollo de su capacidad mental, mediante ejercicios de evaluación de situaciones reales y aplicación de conocimientos.
2. El aprendizaje se concreta de una manera sólida en capacidades prácticas que permiten al alumno una mejor integración en el mundo real.
3. Se consigue una asimilación más sencilla y eficiente de las ideas y conceptos, gracias al planteamiento de situaciones que han surgido de la realidad.
4. La sensación de eficiencia del esfuerzo invertido se convierte en un estímulo muy importante para el alumnado, que se traduce en un interés mayor en los aprendizajes y un incremento del tiempo dedicado a trabajar en el curso.

## La metodología universitaria mejor valorada por sus alumnos

Los resultados de este innovador modelo académico son constatables en los niveles de satisfacción global de los egresados de TECH.

La valoración de los estudiantes sobre la calidad docente, calidad de los materiales, estructura del curso y sus objetivos es excelente. No en valde, la institución se convirtió en la universidad mejor valorada por sus alumnos en la plataforma de reseñas Trustpilot, obteniendo un 4,9 de 5.

*Accede a los contenidos de estudio desde cualquier dispositivo con conexión a Internet (ordenador, tablet, smartphone) gracias a que TECH está al día de la vanguardia tecnológica y pedagógica.*

*Podrás aprender con las ventajas del acceso a entornos simulados de aprendizaje y el planteamiento de aprendizaje por observación, esto es, Learning from an expert.*



Así, en este programa estarán disponibles los mejores materiales educativos, preparados a conciencia:



#### Material de estudio

Todos los contenidos didácticos son creados por los especialistas que van a impartir el curso, específicamente para él, de manera que el desarrollo didáctico sea realmente específico y concreto.

Estos contenidos son aplicados después al formato audiovisual que creará nuestra manera de trabajo online, con las técnicas más novedosas que nos permiten ofrecerte una gran calidad, en cada una de las piezas que pondremos a tu servicio.



#### Prácticas de habilidades y competencias

Realizarás actividades de desarrollo de competencias y habilidades específicas en cada área temática. Prácticas y dinámicas para adquirir y desarrollar las destrezas y habilidades que un especialista precisa desarrollar en el marco de la globalización que vivimos.



#### Resúmenes interactivos

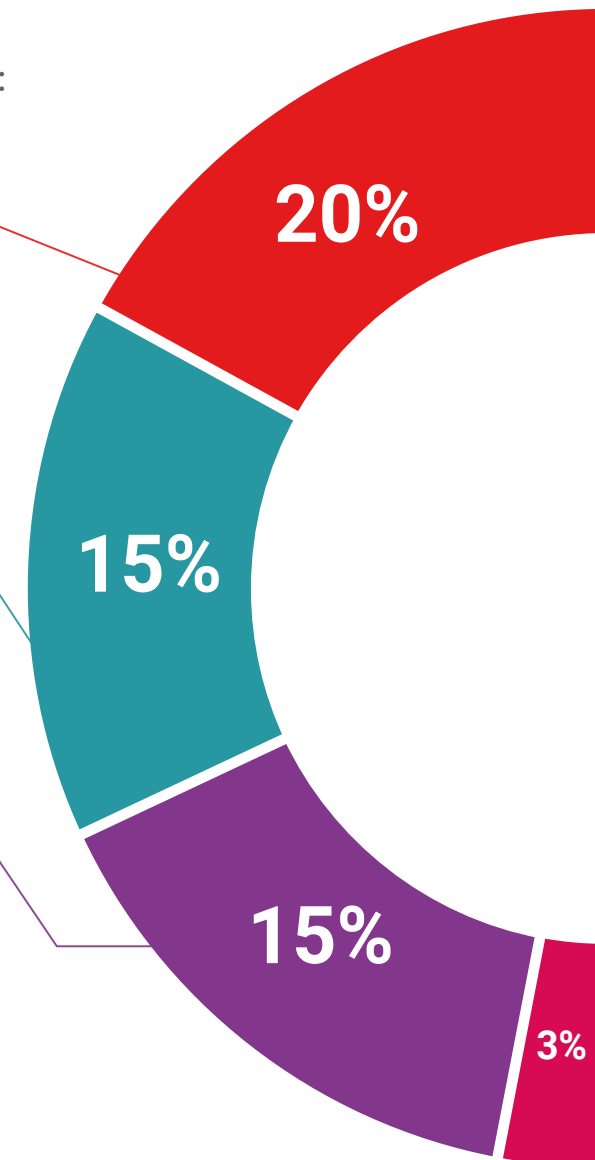
Presentamos los contenidos de manera atractiva y dinámica en píldoras multimedia que incluyen audio, vídeos, imágenes, esquemas y mapas conceptuales con el fin de afianzar el conocimiento.

Este sistema exclusivo educativo para la presentación de contenidos multimedia fue premiado por Microsoft como "Caso de éxito en Europa".



#### Lecturas complementarias

Artículos recientes, documentos de consenso, guías internacionales... En nuestra biblioteca virtual tendrás acceso a todo lo que necesitas para completar tu capacitación.





**Case Studies**

Completarás una selección de los mejores *case studies* de la materia. Casos presentados, analizados y tutorizados por los mejores especialistas del panorama internacional.



**Testing & Retesting**

Evaluamos y reevaluamos periódicamente tu conocimiento a lo largo del programa. Lo hacemos sobre 3 de los 4 niveles de la Pirámide de Miller.



**Clases magistrales**

Existe evidencia científica sobre la utilidad de la observación de terceros expertos. El denominado *Learning from an expert* afianza el conocimiento y el recuerdo, y genera seguridad en nuestras futuras decisiones difíciles.



**Guías rápidas de actuación**

TECH ofrece los contenidos más relevantes del curso en forma de fichas o guías rápidas de actuación. Una manera sintética, práctica y eficaz de ayudar al estudiante a progresar en su aprendizaje.



06

# Titulación

El Curso Universitario en Terapia Orofacial y Atención Temprana garantiza, además de la capacitación más rigurosa y actualizada, el acceso a dos diplomas de Curso Universitario, uno expedido por TECH Global University y otro expedido por Universidad FUNDEPOS.





“

*Supera con éxito este programa y recibe tu titulación universitaria sin desplazamientos ni farragosos trámites”*

El programa del **Curso Universitario en Terapia Orofacial y Atención Temprana** es el más completo del panorama académico actual. A su egreso, el estudiante recibirá un diploma universitario emitido por TECH Global University, y otro por Universidad FUNDEPOS.

Estos títulos de formación permanente y actualización profesional de TECH Global University y Universidad FUNDEPOS garantizan la adquisición de competencias en el área de conocimiento, otorgando un alto valor curricular al estudiante que supere las evaluaciones y acredite el programa tras cursarlo en su totalidad.

Este doble reconocimiento, de dos destacadas instituciones universitarias, suponen una doble recompensa a una formación integral y de calidad, asegurando que el estudiante obtenga una certificación reconocida tanto a nivel nacional como internacional. Este mérito académico le posicionará como un profesional altamente capacitado y preparado para enfrentar los retos y demandas en su área profesional.

Título: **Curso Universitario en Terapia Orofacial y Atención Temprana**

Modalidad: **online**

Duración: **6 semanas**

Acreditación: **7 ECTS**



\*Apostilla de la Haya. En caso de que el alumno solicite que su diploma de TECH Global University recabe la Apostilla de La Haya, TECH Universidad FUNDEPOS realizará las gestiones oportunas para su obtención, con un coste adicional.



## Curso Universitario Terapia Orofacial y Atención Temprana

- » Modalidad: online
- » Duración: 6 semanas
- » Titulación: TECH Universidad FUNDEPOS
- » Acreditación: 7 ECTS
- » Horario: a tu ritmo
- » Exámenes: online

# Curso Universitario

## Terapia Orofacial y Atención Temprana

