

# Diplomado

## Orientación Vocacional y Profesional en FP





## Diplomado Orientación Vocacional y Profesional en FP

- » Modalidad: **online**
- » Duración: **6 semanas**
- » Titulación: **TECH Universidad Tecnológica**
- » Dedicación: **16h/semana**
- » Horario: **a tu ritmo**
- » Exámenes: **online**

Acceso web: [www.techtitute.com/educacion/curso-universitario/orientacion-vocacional-profesional-fp](http://www.techtitute.com/educacion/curso-universitario/orientacion-vocacional-profesional-fp)

# Índice

01

Presentación

---

*pág. 4*

02

Objetivos

---

*pág. 8*

03

Dirección del curso

---

*pág. 12*

04

Estructura y contenido

---

*pág. 16*

05

Metodología

---

*pág. 22*

06

Titulación

---

*pág. 30*

# 01

# Presentación

El ámbito de la FP adquiere cada vez más importancia como alternativa de desarrollo profesional para los jóvenes. El docente debe convertirse en la guía segura y completa que aporte a los estudiantes la visión concreta del panorama de oportunidades que se abren ante ellos, incluyendo de forma actualizada lo que se refiere a la formación profesional. Este programa es la vía más completa de actualización en este campo, con todas las novedades que el profesional debe conocer.



“

*Desarrolla tus competencias en el campo de la orientación, adquiriendo las herramientas mentales y prácticas necesarias para actuar como un referente sólido en el proceso de decisión del alumnado”*

Este Diplomado tiene la finalidad de ofrecer al educador las herramientas e información necesaria para la orientación vocacional y profesional de sus alumnos. El objetivo para este caso del maestro es identificar los puntos fuertes y las aptitudes de cada alumno para mediante diferentes técnicas brindarle las diferentes posibilidades que hay como camino profesional.

Los recursos que el profesional encontrará en este Diplomado le permitirán obtener mejores resultados a medio y largo plazo tanto en la decisión vocacional como en la preparación para la vida laboral de sus alumnos.

Tanto las actividades propuestas como los enfoques innovadores de orientación que encontrará permitirán al alumno mejorar en sus competencias profesionales y en los resultados de su departamento en el centro.

Esta titulación hace que los profesionales de este campo aumenten su capacidad de éxito, lo que revierte, en una mejor praxis y actuación que repercutirá directamente en el tratamiento educativo, en la mejora del sistema educativo y en el beneficio social para toda la comunidad.

Este **Diplomado en Orientación Vocacional y Profesional en FP** contiene el programa más completo y actualizado del mercado. Sus características más destacadas son:

- ♦ El desarrollo de 100 casos prácticos presentados por expertos en Orientación Vocacional y Profesional en FP
- ♦ Sus contenidos gráficos, esquemáticos y eminentemente prácticos con los que están concebidos, recogen una información científica y práctica sobre aquellas disciplinas indispensables
- ♦ Las novedades e innovaciones de los diferentes campos de trabajo
- ♦ Los ejercicios prácticos donde realizar el proceso de autoevaluación para mejorar el aprendizaje
- ♦ El sistema interactivo de aprendizaje basado en algoritmos para la toma de decisiones sobre las situaciones planteadas
- ♦ Su especial hincapié en metodologías de vanguardia
- ♦ Las lecciones teóricas, preguntas al experto, foros de discusión de temas controvertidos y trabajos de reflexión individual
- ♦ La disponibilidad de acceso a los contenidos desde cualquier dispositivo fijo o portátil con conexión a internet



*Un programa creado para impulsar tu capacidad de manera rápida y sencilla”*

“

*Da un impulso a tu competitividad con este programa y colócate en los primeros puestos en el mercado laboral”*

Incluye un cuadro docente muy amplio de profesionales que vierten en esta capacitación la experiencia de su trabajo, además de reconocidos especialistas de sociedades de referencia y universidades de prestigio.

Su contenido multimedia, elaborado con la última tecnología educativa, permitirá al profesional un aprendizaje situado y contextual, es decir, un entorno simulado que proporcionará un aprendizaje inmersivo programado para entrenarse ante situaciones reales.

El diseño de este programa está centrado en el Aprendizaje Basado en Problemas, mediante el cual el alumno deberá tratar de resolver las distintas situaciones de práctica profesional que se le planteen a lo largo del curso académico. Para ello, el profesional contará con la ayuda de un novedoso sistema de vídeo interactivo realizado por reconocidos expertos.

*Una forma cómoda y segura de desarrollar tus competencias en el campo de la orientación profesional, ofreciendo a tus alumnos el necesario apoyo.*

*Este programa marca la diferencia entre un profesional con muchos conocimientos y un profesional que sabe aplicarlos el ejercicio diario de su profesión.*



# 02

# Objetivos

Los objetivos de este programa se han establecido como guía de desarrollo, con la misión concreta de ofrecer al alumno una preparación muy intensiva que impulse realmente su progresión profesional. Un viaje de crecimiento personal que llevará al estudiante hasta la calidad máxima en su intervención.







“

*Estudia con los medios más modernos y eficientes de la docencia online y consigue la capacitación necesaria para intervenir como orientador vocacional y profesional con tu alumnado”*



### Objetivos generales

---

- ♦ Adquirir los conocimientos necesarios para actuar como soporte y apoyo a la toma de decisiones de los alumnos en cuanto a su vocación y su orientación vocacional
- ♦ Actuar de manera ajustada en los diferentes contextos personales del alumnado
- ♦ Conocer las estrategias de orientación más eficaces y útiles

“

*Un programa de alta intensidad que te formará de forma segura y completa”*





### Objetivos específicos

---

- ♦ Identificar las salidas profesionales de cada vocación
- ♦ Planificar los posibles caminos a seguir tras la consagración de los títulos de las diferentes profesiones

“

*Un programa de alta intensidad que te formará de forma segura y completa”*

03

# Dirección del curso

El programa incluye en su cuadro docente especialistas de referencia en Orientación Vocacional y Profesional en FP, que vierten en esta capacitación la experiencia de su trabajo. Además participan, en su diseño y elaboración, otros especialistas de reconocido prestigio que completan el programa de un modo interdisciplinar.





“

*Aprende de profesionales de referencia, los últimos avances en los procedimientos en el ámbito de la Orientación Vocacional y Profesional en FP”*

## Dirección



### Dña. Jiménez Romero, Yolanda

- ♦ Psicopedagoga especializada en Neurolingüística
- ♦ Psicopedagoga
- ♦ Grado de Educación Primaria con Mención Inglés
- ♦ Máster en Psicopedagogía
- ♦ Máster en Neuropsicología de las Altas Capacidades Intelectuales
- ♦ Máster en Inteligencia Emocional
- ♦ Docente especializada en las Altas Capacidades Intelectuales
- ♦ Codirectora, Autora y Docente en Diferentes Proyectos Educativos Universitarios

## Profesores

### Dña. García Camarena, Carmen

- ♦ Gerente de *Step by Step* empresa de orientación vocacional en todas las etapas profesionales
- ♦ Psicóloga y Máster en Dirección de Empresas, CAP por la Universidad Alfonso X el Sabio
- ♦ Especialidad de FOL y Máster en RR.HH y técnicas grupales
- ♦ Creadora de una Metodología Adaptada a las Etapas de Secundaria y Bachillerato

### D. Maroto, José María

- ♦ Ingeniero Informático
- ♦ Consultor especializado en *Coaching*, Gestión del cambio, Motivación, Inteligencia Emocional y Liderazgo
- ♦ Profesor especializado en procesos de Innovación y *Big Data*
- ♦ Experto en aprendizaje conferenciante y escritor de artículos y publicaciones relacionados con los temas de su especialidad



# 04

## Estructura y contenido

Los contenidos de esta completa capacitación han sido desarrollados por los profesionales más competentes de este sector, con un criterio de alta calidad en cada uno de los momentos de la misma. Para ello, se han seleccionado los temas más relevantes y completos, con las actualizaciones más novedosas y de mayor interés del momento.







“

*Un planteamiento didáctico estructurado de manera intensiva, de forma que consigas alcanzar las metas de aprendizaje de manera constante y eficaz”*

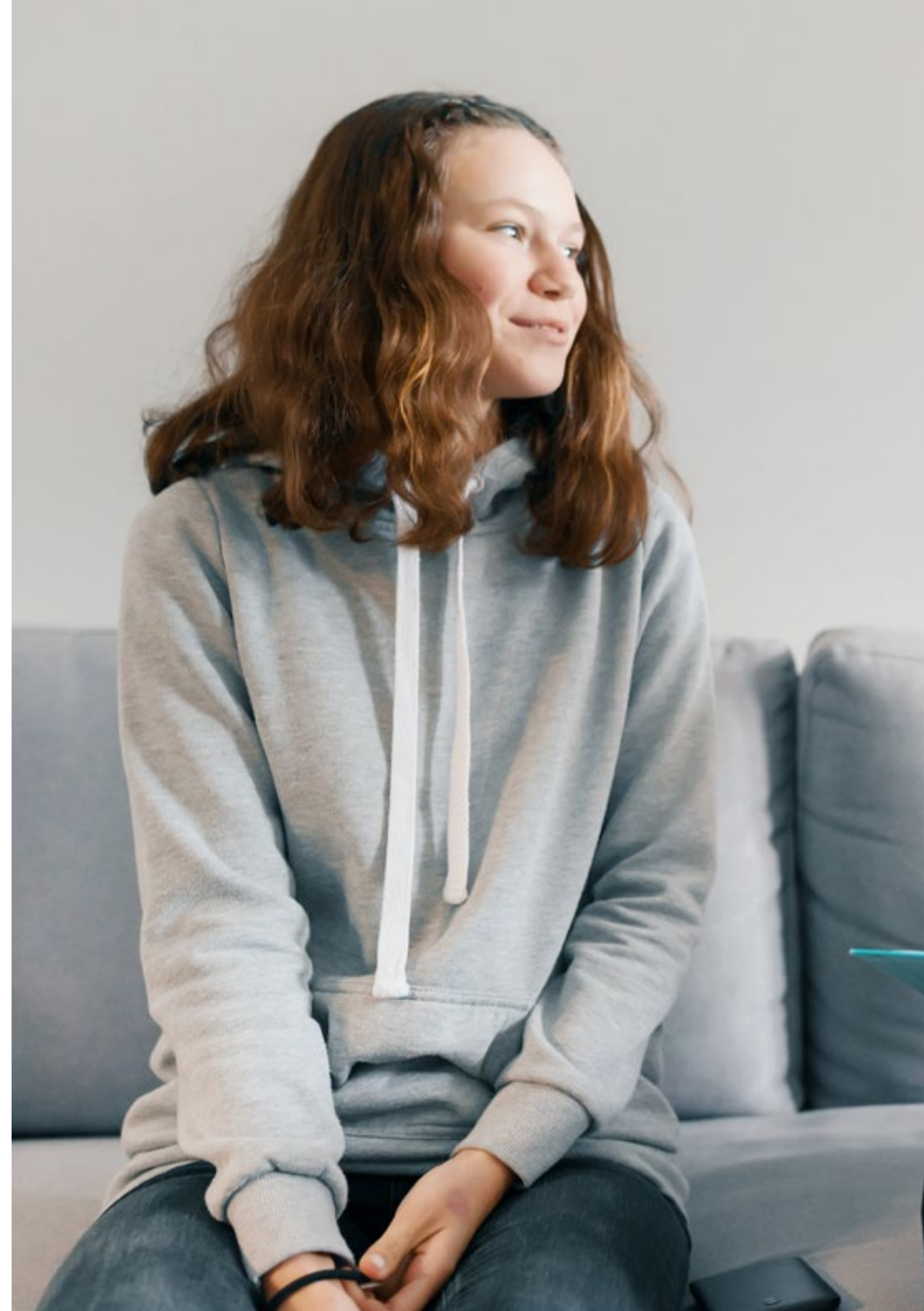
## Módulo 1. La orientación vocacional y profesional en FP

- 1.1. El departamento de FOL y sus funciones
  - 1.1.1. Funciones establecidas en la normativa vigente
  - 1.1.2. Funciones establecidas en la normativa de centros integrados de FP
  - 1.1.3. Nuevas materias LOMCE y atribución docente
  - 1.1.4. Funciones del profesorado de FOL en centros FP de Euskadi
  - 1.1.5. Funciones del profesorado de FOL en la FP Dual (en algunas comunidades)
  - 1.1.6. Origen del departamento de FOL, su desvinculación con el departamento de orientación
  - 1.1.7. Bolsas de trabajo y departamento de FOL
  - 1.1.8. La colaboración del departamento de FOL y el departamento de orientación en centros de secundaria
  - 1.1.9. Las convalidaciones de materias y su incidencia en el departamento de FOL
  - 1.1.10. Peticiones a las administraciones educativas por parte del profesorado de FOL para cambiar el marco actual
- 1.2. La acción tutorial: los tutores de FCT y FP Dual
  - 1.2.1. Funciones de los/las tutores/as de FCT establecidas en la normativa vigente
  - 1.2.2. Funciones de los/las tutores/as de FP DUAL establecidas en la normativa vigente
  - 1.2.3. Las tutorías presenciales de la FCT
  - 1.2.4. La problemática de la FCT en la actualidad (retirada de partidas económicas a las empresas que colaboran)
  - 1.2.5. La captación de empresas y las visitas previas a la firma de convenios
  - 1.2.6. La firma de convenios y la asignación de prácticas por criterios de expediente u otros
  - 1.2.7. El seguimiento del tutor de la labor realizada en la empresa
  - 1.2.8. Los acuerdos formativos en la FP Dual
  - 1.2.9. La tutorización de las prácticas en FP Dual, y su problemática
  - 1.2.10. La selección de los candidatos para formar parte de un programa de FP Dual, casuística por comunidades autónomas
- 1.3. El módulo transversal en todos los ciclos de FP denominado FOL: la orientación vocacional y profesional en este módulo
  - 1.3.1. El estudio del ciclo formativo: normativa reguladora, nivel académico y profesional
  - 1.3.2. Identificación de itinerarios formativos relacionados con el título del ciclo formativo
  - 1.3.3. La formación permanente para la trayectoria laboral y profesional del titulado: valoración de su importancia
  - 1.3.4. Opciones profesionales: definición y análisis del sector profesional del título del ciclo formativo
  - 1.3.5. Empleadores en el sector: empleadores públicos, empleadores privados y posibilidad de autoempleo
  - 1.3.6. Proceso, técnicas e instrumentos de búsqueda de empleo y selección de personal en empresas pequeñas, medianas y grandes del sector
  - 1.3.7. Sistema de acceso al empleo público en puestos idóneos para titulados del ciclo
  - 1.3.8. Recursos de Internet en el ámbito de la orientación
  - 1.3.9. Carrera profesional en función del análisis de los intereses, aptitudes y motivaciones personales: Autoconocimiento y potencial profesional
  - 1.3.10. Acciones más usadas por el profesorado de FOL en centros de toda España
- 1.4. El módulo transversal en la mayoría de ciclos de FP denominado EIE: la orientación vocacional y profesional en este módulo
  - 1.4.1. El desarrollo de la creatividad y el espíritu de innovación para responder a los retos que se presentan en los procesos y en la organización del trabajo y de la vida personal
  - 1.4.2. La toma de decisiones de forma fundamentada
  - 1.4.3. El desarrollo de técnicas de liderazgo, motivación, supervisión y comunicación en contextos de trabajo en grupo
  - 1.4.4. Las estrategias y técnicas de comunicación
  - 1.4.5. Procedimientos relacionados con la cultura emprendedora, empresarial y de iniciativa profesional
  - 1.4.6. Los derechos y deberes como agente activo en la sociedad
  - 1.4.7. El proyecto de empresa a través del denominado "plan de empresa"
    - 1.4.7.1. Las nuevas formas de economía colaborativa y su incidencia en el autoempleo
  - 1.4.8. El emprendimiento social
  - 1.4.9. Acciones más usadas por el profesorado que imparte EIE en los centros de toda España



- 1.5. El sistema de orientación profesional vía bolsas de trabajo en FP. (La búsqueda de empleo)
  - 1.5.1. El sistema de bolsas de trabajo en el ámbito universitario
  - 1.5.2. Las agencias de empleo y su vinculación con entidades formativas
  - 1.5.3. La poca "profesionalización" del sistema de bolsas de trabajo en FP
  - 1.5.4. El ejemplo de buena praxis de la web: emplea FP (puesta en marcha por FP empresa)
  - 1.5.5. La bolsa de trabajo en las escuelas de hostelería y turismo
  - 1.5.6. Ejemplos de bolsas de trabajo que además de intermediar realizan acciones de orientación profesional
  - 1.5.7. El departamento de "relaciones con empresas" que algunos centros tienen para dar solución a FCT + FP Dual + bolsa de trabajo
  - 1.5.8. Las jornadas de puertas abiertas
  - 1.5.9. La semana europea de la formación profesional
  - 1.5.10. El DIOP (Departamento de Información y Orientación Profesional) de los centros integrados de FP
- 1.6. El sistema de orientación profesional vía viveros de empresas en FP
  - 1.6.1. El sistema de viveros de empresas en el ámbito universitario
  - 1.6.2. Los viveros de empresas impulsados por ayuntamientos
  - 1.6.3. La poca "profesionalización" del sistema de viveros de empresas en FP
- 1.7. El enfoque de la orientación profesional a través del módulo de FOL: nuevas tendencias
  - 1.7.1. La marca personal
  - 1.7.2. Las redes sociales profesionales
  - 1.7.3. Los eventos de *Networking*
  - 1.7.4. El entorno personal de aprendizaje (los MOOC y NOOC)
  - 1.7.5. La red personal de aprendizaje (grupos en redes sociales)
  - 1.7.6. Las comunidades profesionales en la red
  - 1.7.7. Los *Serious Games* y las dinámicas de selección basadas en el juego
  - 1.7.8. La web personal (posicionamiento y referencias)
  - 1.7.9. El portfolio de proyectos realizados
  - 1.7.10. YouTube o la redimensión del vídeo-CV

- 1.8. La transición a la vida adulta gracias al módulo de FOL: ejemplos prácticos (atención a personas con riesgo de exclusión social)
  - 1.8.1. El fenómeno del desempleo de larga duración y la FP
  - 1.8.2. Colectivos desfavorecidos y su integración a través de la FP básica
  - 1.8.3. El abandono escolar y la vuelta a las aulas vía FP de grado medio
  - 1.8.4. El módulo de FOL como ayuda para la integración social
  - 1.8.5. El módulo de FOL y el empleo para personas con discapacidad
  - 1.8.6. El módulo de FOL y la reducción de la brecha de género
  - 1.8.7. La labor de los departamentos de familia profesional en la integración social
  - 1.8.8. La colaboración entre el departamento de orientación y el departamento de FOL en actividades de difusión de la FP (Semana europea de la FP)
- 1.9. El fomento del emprendimiento en la formación profesional: el módulo de EIE, nuevas tendencias
  - 1.9.1. *Lean Startup* en educación emprendedora
  - 1.9.2. Técnicas de *Design Thinking* aplicadas al módulo de EIE
    - 1.9.2.1. Programas de emprendimiento de iniciativa pública
  - 1.9.3. Programas de emprendimiento de iniciativa privada
  - 1.9.4. El proyecto selfie emprendedor (*selfie entrepreneur*)
  - 1.9.5. La optativa IAEE y su vinculación con la educación financiera
  - 1.9.6. La integración de EIE con otros módulos, el ejemplo de uso metodológico de SCRUM (Premio Giner de los Ríos)
  - 1.9.7. El *Elevator Pitch* y su importancia en el emprendimiento
  - 1.9.8. El *Storytelling*. Técnicas de confección, edición de vídeo
  - 1.9.9. Herramientas para confeccionar prototipos de proyecto





- 1.10. Las habilidades blandas o *Soft Skills* a través de los módulos de FOL y EIE
  - 1.10.1. El módulo de FOL y los contenidos vinculados a las *Soft Skills*. (Antecedentes en el módulo de RET desaparecido)
  - 1.10.2. La comunicación, el liderazgo, la negociación y el trabajo en equipo como contenidos esenciales en el módulo de FOL
  - 1.10.3. El coaching como aliado del módulo de FOL
  - 1.10.4. Las competencias digitales a través del módulo de FOL
  - 1.10.5. Oportunidades de aprendizaje y empleo en Europa
  - 1.10.6. Entrenamiento para los procesos de selección por parte del profesorado de FOL
  - 1.10.7. El uso didáctico de lecturas recomendadas para trabajar habilidades y actitudes en el módulo de FOL
  - 1.10.8. El cine y FOL, una relación muy útil para trabajar las habilidades emocionales
  - 1.10.9. El proyecto IBERICUS, una alternativa nacional a Erasmus
  - 1.10.10. Concursos de emprendimiento y su incidencia en el alumnado



*Una experiencia única, clave y decisiva para impulsar tu desarrollo profesional*

05

# Metodología

Este programa de capacitación ofrece una forma diferente de aprender. Nuestra metodología se desarrolla a través de un modo de aprendizaje de forma cíclica: **el Relearning**.

Este sistema de enseñanza es utilizado, por ejemplo, en las facultades de medicina más prestigiosas del mundo y se ha considerado uno de los más eficaces por publicaciones de gran relevancia como el **New England Journal of Medicine**.





“

*Descubre el Relearning, un sistema que abandona el aprendizaje lineal convencional para llevarte a través de sistemas cíclicos de enseñanza: una forma de aprender que ha demostrado su enorme eficacia, especialmente en las materias que requieren memorización”*

## En TECH Education School empleamos el Método del Caso

Ante una determinada situación concreta, ¿qué debería hacer un profesional? A lo largo del programa, los estudiantes se enfrentarán a múltiples casos simulados, basados en situaciones reales en los que deberá investigar, establecer hipótesis y, finalmente, resolver la situación. Existe abundante evidencia científica sobre la eficacia del método.

*Con TECH el educador, docente o maestro experimenta una forma de aprender que está moviendo los cimientos de las universidades tradicionales de todo el mundo.*



*Se trata de una técnica que desarrolla el espíritu crítico y prepara al educador para la toma de decisiones, la defensa de argumentos y el contraste de opiniones.*



“

*¿Sabías que este método fue desarrollado en 1912, en Harvard, para los estudiantes de Derecho? El método del caso consistía en presentarles situaciones complejas reales para que tomaran decisiones y justificasen cómo resolverlas. En 1924 se estableció como método estándar de enseñanza en Harvard”*

#### La eficacia del método se justifica con cuatro logros fundamentales:

1. Los educadores que siguen este método no solo consiguen la asimilación de conceptos, sino un desarrollo de su capacidad mental, mediante ejercicios de evaluación de situaciones reales y aplicación de conocimientos.
2. El aprendizaje se concreta de una manera sólida en capacidades prácticas que permiten al educador una mejor integración del conocimiento a la práctica diaria.
3. Se consigue una asimilación más sencilla y eficiente de las ideas y conceptos, gracias al planteamiento de situaciones que han surgido de la docencia real.
4. La sensación de eficiencia del esfuerzo invertido se convierte en un estímulo muy importante para el alumnado, que se traduce en un interés mayor en los aprendizajes y un incremento del tiempo dedicado a trabajar en el curso.



## Relearning Methodology

TECH aúna de forma eficaz la metodología del Estudio de Caso con un sistema de aprendizaje 100% online basado en la reiteración, que combina 8 elementos didácticos diferentes en cada lección.

Potenciamos el Estudio de Caso con el mejor método de enseñanza 100% online: el Relearning.



*El educador aprenderá mediante casos reales y resolución de situaciones complejas en entornos simulados de aprendizaje. Estos simulacros están desarrollados a partir de software de última generación que permiten facilitar el aprendizaje inmersivo.*

Situado a la vanguardia pedagógica mundial, el método Relearning ha conseguido mejorar los niveles de satisfacción global de los profesionales que finalizan sus estudios, con respecto a los indicadores de calidad de la mejor universidad online en habla hispana (Universidad de Columbia).

Con esta metodología se han capacitado más de 85.000 educadores con un éxito sin precedentes en todas las especialidades. Nuestra metodología pedagógica está desarrollada en un entorno de máxima exigencia, con un alumnado universitario de un perfil socioeconómico medio-alto y una media de edad de 43,5 años.

*El Relearning te permitirá aprender con menos esfuerzo y más rendimiento, implicándote más en tu especialización, desarrollando el espíritu crítico, la defensa de argumentos y el contraste de opiniones: una ecuación directa al éxito.*

En nuestro programa, el aprendizaje no es un proceso lineal, sino que sucede en espiral (aprender, desaprender, olvidar y reaprender). Por eso, combinan cada uno de estos elementos de forma concéntrica.

La puntuación global que obtiene nuestro sistema de aprendizaje es de 8.01, con arreglo a los más altos estándares internacionales.



Este programa ofrece los mejores materiales educativos, preparados a conciencia para los profesionales:



#### Material de estudio

Todos los contenidos didácticos son creados por los educadores especialistas que van a impartir el programa universitario, específicamente para él, de manera que el desarrollo didáctico sea realmente específico y concreto.

Estos contenidos son aplicados después al formato audiovisual, para crear el método de trabajo online de TECH. Todo ello, con las técnicas más novedosas que ofrecen piezas de gran calidad en todos y cada uno los materiales que se ponen a disposición del alumno.



#### Técnicas y procedimientos educativos en vídeo

TECH acerca al alumno las técnicas más novedosas, con los últimos avances educativos, al primer plano de la actualidad en Educación. Todo esto, en primera persona, con el máximo rigor, explicado y detallado para su asimilación y comprensión. Y lo mejor, puedes verlos las veces que quieras.



#### Resúmenes interactivos

El equipo de TECH presenta los contenidos de manera atractiva y dinámica en píldoras multimedia que incluyen audios, vídeos, imágenes, esquemas y mapas conceptuales con el fin de afianzar el conocimiento.

Este exclusivo sistema educativo para la presentación de contenidos multimedia fue premiado por Microsoft como "Caso de éxito en Europa".



#### Lecturas complementarias

Artículos recientes, documentos de consenso y guías internacionales, entre otros. En la biblioteca virtual de TECH el estudiante tendrá acceso a todo lo que necesita para completar su capacitación.





**Análisis de casos elaborados y guiados por expertos**

El aprendizaje eficaz tiene, necesariamente, que ser contextual. Por eso, TECH presenta los desarrollos de casos reales en los que el experto guiará al alumno a través del desarrollo de la atención y la resolución de las diferentes situaciones: una manera clara y directa de conseguir el grado de comprensión más elevado.



**Testing & Retesting**

Se evalúan y reevalúan periódicamente los conocimientos del alumno a lo largo del programa, mediante actividades y ejercicios evaluativos y autoevaluativos para que, de esta manera, el estudiante compruebe cómo va consiguiendo sus metas.



**Clases magistrales**

Existe evidencia científica sobre la utilidad de la observación de terceros expertos. El denominado Learning from an Expert afianza el conocimiento y el recuerdo, y genera seguridad en las futuras decisiones difíciles.



**Guías rápidas de actuación**

TECH ofrece los contenidos más relevantes del curso en forma de fichas o guías rápidas de actuación. Una manera sintética, práctica y eficaz de ayudar al estudiante a progresar en su aprendizaje.



06

# Titulación

El Diplomado en Orientación Vocacional y Profesional en FP garantiza, además de la capacitación más rigurosa y actualizada, el acceso a un título de Diplomado expedido por TECH Universidad Tecnológica.



“

*Supera con éxito este programa y recibe tu titulación universitaria sin desplazamientos ni farragosos trámites”*

Este **Diplomado en Orientación Vocacional y Profesional en FP** contiene el programa más completo y actualizado del mercado.

Tras la superación de la evaluación, el alumno recibirá por correo postal\* con acuse de recibo su correspondiente título de **Diplomado** emitido por **TECH Universidad Tecnológica**.

El título expedido por **TECH Universidad Tecnológica** expresará la calificación que haya obtenido en el Diplomado, y reunirá los requisitos comúnmente exigidos por las bolsas de trabajo, oposiciones y comités evaluadores de carreras profesionales.

Título: **Diplomado en Orientación Vocacional y Profesional en FP**

N.º Horas Oficiales: **150 h.**



\*Apostilla de La Haya. En caso de que el alumno solicite que su título en papel recabe la Apostilla de La Haya, TECH EDUCATION realizará las gestiones oportunas para su obtención, con un coste adicional.





## Diplomado

### Orientación Vocacional y Profesional en FP

- » Modalidad: online
- » Duración: 6 semanas
- » Titulación: TECH Universidad Tecnológica
- » Dedicación: 16h/semana
- » Horario: a tu ritmo
- » Exámenes: online

Diplomado

Orientación Vocacional  
y Profesional en FP

