

Curso Universitario

Orientación Educativa Familiar en Educación Infantil





Curso Universitario Orientación Educativa Familiar en Educación Infantil

- » Modalidad: **online**
- » Duración: **12 semanas**
- » Titulación: **TECH Global University**
- » Acreditación: **12 ECTS**
- » Horario: **a tu ritmo**
- » Exámenes: **online**

Acceso web: www.techtitute.com/educacion/curso-universitario/orientacion-educativa-familiar-educacion-infantil

Índice

01

Presentación

pág. 4

02

Objetivos

pág. 8

03

Estructura y contenido

pág. 12

04

Metodología

pág. 16

05

Titulación

pág. 24

01

Presentación

La Orientación Educativa va íntimamente ligada al proceso de enseñanza. Por ello, todo el equipo que forma parte de la comunidad educativa debe estar unido en este proceso, con el fin de conseguir los mayores logros posibles tanto en la etapa educativa como en el resto de su vida. En este programa, TECH Global University ofrece la capacitación más completa del momento para desarrollarse en el ámbito de la Educación Infantil.



“

En TECH Global University te ofrecemos la capacitación más completa sobre Orientación Educativa Familiar, para que adquieras las habilidades necesarias para el desarrollo efectivo de tu faceta laboral”

Todos los agentes que influyen en la institución escolar deben ser protagonistas del proceso educativo y orientador: equipo directivo, docentes, departamento de orientación, personal de administración, alumnado y familias. Todos ellos forman parte de una etapa indispensable en la vida de los menores, como es la educación y es por ello que es necesario que haya una buena relación y coordinación entre todos.

La orientación se convierte, de esta manera, en el eje de la organización y planificación escolar, desde las actuaciones más puntuales, como puede ser la acción tutorial, hasta otras más globales, como el proyecto educativo del centro. Pero sin dejar de lado el papel de la familia, que es fundamental para la educación fuera del aula.

Este programa se distingue por poder cursarse en un formato 100% online, adaptándose a las necesidades y obligaciones de los estudiantes, de forma asincrónica y completamente autogestionable. Los alumnos podrán elegir qué días, a qué hora y cuánto tiempo dedicarle al estudio de los contenidos del programa, siempre en sintonía con las capacidades y aptitudes dedicadas al mismo.

El orden y distribución de las asignaturas y sus temas está especialmente diseñado para permitir que cada estudiante decida su dedicación y autogestione su tiempo. Para ello, dispondrá de materiales teóricos presentados mediante textos enriquecidos, presentaciones multimedia, ejercicios y actividades prácticas guiadas, vídeos motivacionales, clases magistrales y casos prácticos, donde podrá evocar de forma ordenada el conocimiento y entrenar la toma de decisiones que demuestre su capacitación dentro del ámbito de la enseñanza.

Una capacitación de nivel superior destinada a aquellos alumnos que deseen rodearse de los mejores y competir para sobresalir en su profesión, no solo como una cuestión personal, sino también con el principal objetivo de querer marcar un plus en la educación de sus alumnos.

Este **Curso Universitario en Orientación Educativa Familiar en Educación Infantil** contiene el programa más completo y actualizado. Sus características más destacadas son:

- ♦ El desarrollo de casos prácticos presentados en escenarios simulados por expertos en el área de conocimiento, donde el estudiante evocará de forma ordenada el conocimiento aprendido y demuestre la adquisición de las competencias
- ♦ Los contenidos gráficos, esquemáticos y eminentemente prácticos con los que están concebidos recogen una información científica y práctica sobre aquellas disciplinas indispensables para el ejercicio profesional
- ♦ Las últimas novedades sobre la tarea educativa del docente de educación infantil
- ♦ Los ejercicios prácticos donde realizar el proceso de autoevaluación para mejorar el aprendizaje, así como las actividades en diferentes niveles de competencia
- ♦ Su especial hincapié en metodologías innovadoras e investigación docente
- ♦ Las lecciones teóricas, preguntas al experto, foros de discusión de temas controvertidos y trabajos de reflexión individual
- ♦ La disponibilidad de acceso a los contenidos desde cualquier dispositivo fijo o portátil con conexión a internet



Mejorar las habilidades de los docentes es fundamental para ofrecer a los alumnos educación de calidad”

“

Sumérgete en el estudio de este completísimo programa en el que encontrarás todo lo que necesitas para adquirir un nivel profesional superior y competir con los mejores”

Incluye en su cuadro docente a profesionales pertenecientes al ámbito de la capacitación del profesorado, que vierten en este programa la experiencia de su trabajo, además de reconocidos especialistas de sociedades de referencia y universidades de prestigio.

Su contenido multimedia, elaborado con la última tecnología educativa, permitirá a los profesionales un aprendizaje situado y contextual, es decir, un entorno simulado que proporcionará una capacitación inmersiva programada para entrenarse ante situaciones reales.

El diseño de este programa se centra en el Aprendizaje Basado en Problemas, mediante el cual los docentes deberán tratar de resolver las distintas situaciones de práctica profesional que se les planteen a lo largo del programa. Para ello, el contarán con la ayuda de un novedoso sistema de vídeo interactivo realizado por reconocidos expertos en el campo de la enseñanza de matemáticas en educación secundaria, y con gran experiencia docente.

Te ofrecemos la mejor metodología docente con multitud de casos prácticos para que desarrolles tu estudio como si estuvieras enfrentándote a casos reales.

El programa invita a aprender y a crecer, a desarrollarnos como docentes, a conocer herramientas y estrategias educativas en relación a las necesidades más habituales en nuestras aulas.



02

Objetivos

El Curso Universitario en Orientación Educativa Familiar en Educación Infantil está orientado a desarrollar en los estudiantes las capacidades requeridas para el ejercicio de su profesión. Para ello, TECH Global University ofrece la capacitación más completa de la mano de los principales expertos en la materia.





“

Conviértete en docente de Educación Infantil gracias a la oportunidad que te ofrece TECH Global University”



Objetivo general

- Desarrollar en los docentes las competencias necesarias para impartir sus lecciones en la etapa de Educación Infantil cumpliendo con los objetivos educativos previstos y centrados en la Orientación Familiar



Nuestro objetivo es lograr la excelencia académica y ayudarte a ti también a alcanzarla”





Objetivos específicos

- ♦ Educar a las personas como autónomas, protagonistas de su proceso educativo y capaces de continuar su propio proyecto de vida exige a la escuela actual entender la educación y la orientación como sinónimos y compañeros de viaje
- ♦ Implicar a todas los agentes de dentro y fuera de la escuela: equipo directivo, personal de administración, equipo docente, departamento de orientación, alumnos y familias como protagonistas del proceso educativo y orientador
- ♦ Asumir como tarea propia de los docentes la orientación y la acción tutorial de sus alumnos
- ♦ Propiciar el conocimiento de las características propias del alumnado asumiendo que cada alumno es único
- ♦ Realizar un seguimiento personalizado del alumnado con un enfoque preventivo
- ♦ Adecuar las programaciones, la enseñanza y la evaluación a la diversidad del alumnado
- ♦ Implicar a las familias a la educación de los alumnos para unificar criterios y pautas educativas que redunden en una mayor coherencia entre Escuela- Familia
- ♦ Analizar la situación actual en los centros educativos respecto a la convivencia
- ♦ Identificar los diferentes modelos para establecer una buena convivencia dentro y fuera del aula
- ♦ Captar la posible discriminación que se pueda producir en una escuela
- ♦ Adquirir habilidades para solucionar y prevenir los posibles conflictos en una escuela
- ♦ Conocer las estrategias y técnicas de intervención
- ♦ Captar el funcionamiento de los medios de comunicación y la tecnología en la escuela

03

Estructura y contenido

La estructura de los contenidos ha sido diseñada por los profesionales de primer nivel dentro del panorama educativo, con una amplia trayectoria y reconocido prestigio en la profesión, avalada por su experiencia, y con amplio dominio de las nuevas tecnologías aplicadas a la docencia.



“

*Los mejores contenidos para capacitar
a los mejores profesores”*

Módulo 1. Orientación Familiar y tutoría

- 1.1. La orientación familiar y la tutoría
 - 1.1.1. Definición de orientación familiar y tutoría
 - 1.1.2. Objetivos de la orientación familiar
 - 1.1.3. Legislación de la orientación
- 1.2. El plan de acción tutorial y su aplicación
 - 1.2.1. Definición y composición del plan de acción tutorial
 - 1.2.2. Algunos casos prácticos relacionados
- 1.3. El maestro tutor
 - 1.3.1. El perfil del maestro tutor
 - 1.3.2. Competencias del maestro tutor
 - 1.3.3. Funciones del maestro tutor y su relación con las familias
- 1.4. La formación de los maestros tutores
 - 1.4.1. Formación inicial de los maestros tutores
 - 1.4.2. Formación continua de los maestros tutores
 - 1.4.3. La mediación como herramienta profesional
- 1.5. La entrevista familiar desde el centro escolar
 - 1.5.1. Los diferentes modelos familiares
 - 1.5.2. Los primeros contactos con las familias
 - 1.5.3. Fases de la entrevista
 - 1.5.4. Aspectos prácticos a tener en cuenta en la realización de una entrevista
 - 1.5.5. Técnicas de entrevista
- 1.6. La colaboración social desde el centro escolar
 - 1.6.1. El aprendizaje-servicio como metodología de conexión escuela-familia- sociedad
 - 1.6.2. Tipología de programas de aprendizaje-servicio
 - 1.6.3. Pasos para la elaboración de un programa de Aprendizaje-Servicio
- 1.7. Las escuelas de familia
 - 1.7.1. Definición de las escuelas de familia
 - 1.7.2. Objetivos de las escuelas familias
 - 1.7.3. Contenidos de las escuelas familias
 - 1.7.4. Métodos y técnicas para su desarrollo
 - 1.7.5. Algunos casos prácticos relacionados

- 1.8. La coordinación profesional
 - 1.8.1. El trabajo en equipo
 - 1.8.2. Unión entre profesionales educativos y no educativos
 - 1.8.3. Diferentes agentes, clases y funciones
- 1.9. Materias y contenidos docentes
 - 1.9.1. El conocimiento del profesorado
 - 1.9.2. La calidad de la enseñanza y de los contenidos
 - 1.9.3. Las comunidades de práctica y de aprendizaje
 - 1.9.4. Distribución de conocimiento y conectivismo
- 1.10. La evaluación de los docentes
 - 1.10.1. Evolución en las últimas décadas
 - 1.10.2. Las referencias internacionales
 - 1.10.3. Los modelos en Estados Unidos
 - 1.10.4. Las innovaciones en Australia
 - 1.10.5. La situación en América Latina
 - 1.10.6. Reflexiones finales

Módulo 2. Educación y convivencia dentro y fuera del aula

- 2.1. Convivencia escolar
 - 2.1.1. Definición de convivencia
 - 2.1.2. Modelos sobre convivencia escolar
 - 2.1.3. Desarrollo de habilidades básicas para una buena convivencia
 - 2.1.4. Espacios escolares para la convivencia
- 2.2. Plan de Convivencia e Igualdad
 - 2.2.1. El Plan de Convivencia e Igualdad
 - 2.2.2. Objetivos del Plan de Convivencia e Igualdad
 - 2.2.3. Fases del Plan de Convivencia e Igualdad
 - 2.2.4. Acciones del Plan de Convivencia e Igualdad
 - 2.2.5. Evaluación del seguimiento del Plan de Convivencia e Igualdad
- 2.3. La Discriminación en la escuela
 - 2.3.1. Concepto de discriminación
 - 2.3.2. Tipos de discriminación
 - 2.3.3. Causas de la discriminación y cómo detectarla
 - 2.3.4. Pautas para detectar las situaciones de discriminación

- 2.4. El conflicto escolar
 - 2.4.1. Definición de conflicto
 - 2.4.2. Causas del conflicto
 - 2.4.3. Características del conflicto
 - 2.4.4. Tipos de conflicto escolar
 - 2.4.5. Formas de resolución positiva de conflictos
- 2.5. Estrategias preventivas y técnicas de intervención
 - 2.5.1. Programas de prevención ante el conflicto escolar
 - 2.5.2. La negociación en la escuela
 - 2.5.3. Mediación escolar
 - 2.5.4. Intervención ante casos detectados
- 2.6. Familia y escuela
 - 2.6.1. Relación familia-escuela
 - 2.6.2. Influencia de la familia en la convivencia escolar
 - 2.6.3. Conflicto entre la familia y el centro educativo
 - 2.6.4. Protocolo de actuación ante el conflicto escolar
 - 2.6.5. Recomendaciones para las familias
- 2.7. Influencia de los medios de comunicación y de la tecnología
 - 2.7.1. La Era Tecnológica y su influencia en las relaciones sociales
 - 2.7.2. Ventajas y desventajas de las TIC para la convivencia
 - 2.7.3. Influencia de las TIC en el conflicto escolar
 - 2.7.4. Riesgos cibernéticos en el alumnado
 - 2.7.5. Herramientas educativas para el uso responsable de las TIC
- 2.8. Los programas de desarrollo profesional docente
 - 2.8.1. Aprender de la práctica
 - 2.8.2. Principios que guían la efectividad
 - 2.8.3. Utilitas, firmitas y venustas
 - 2.8.4. Las propuestas que funcionan
 - 2.8.5. El estudiante como indicador
 - 2.8.6. La evaluación de los programas y su mejora
 - 2.8.7. Retroalimentación a través de las tecnologías
- 2.9. Hacia la excelencia en el desarrollo profesional docente.
 - 2.9.1. Premisas y principios de base del desarrollo profesional docente
 - 2.9.2. Los ingredientes para conseguir la excelencia
 - 2.9.3. Algunas sugerencias para las políticas
- 2.10. La formación permanente del profesorado: motivaciones, realizaciones y necesidades
 - 2.10.1. Concepto de formación permanente
 - 2.10.2. El profesor como objeto de investigación
 - 2.10.3. Planteamiento metodológico
 - 2.10.4. Motivaciones para realizar actividades de formación permanente
 - 2.10.5. Nivel de participación en actividades formativas
 - 2.10.6. Campos en los que la formación está más demandada



Esta será una capacitación clave para avanzar en tu carrera”

04

Metodología

Este programa de capacitación ofrece una forma diferente de aprender. Nuestra metodología se desarrolla a través de un modo de aprendizaje de forma cíclica: ***el Relearning***.

Este sistema de enseñanza es utilizado, por ejemplo, en las facultades de medicina más prestigiosas del mundo y se ha considerado uno de los más eficaces por publicaciones de gran relevancia como el ***New England Journal of Medicine***.



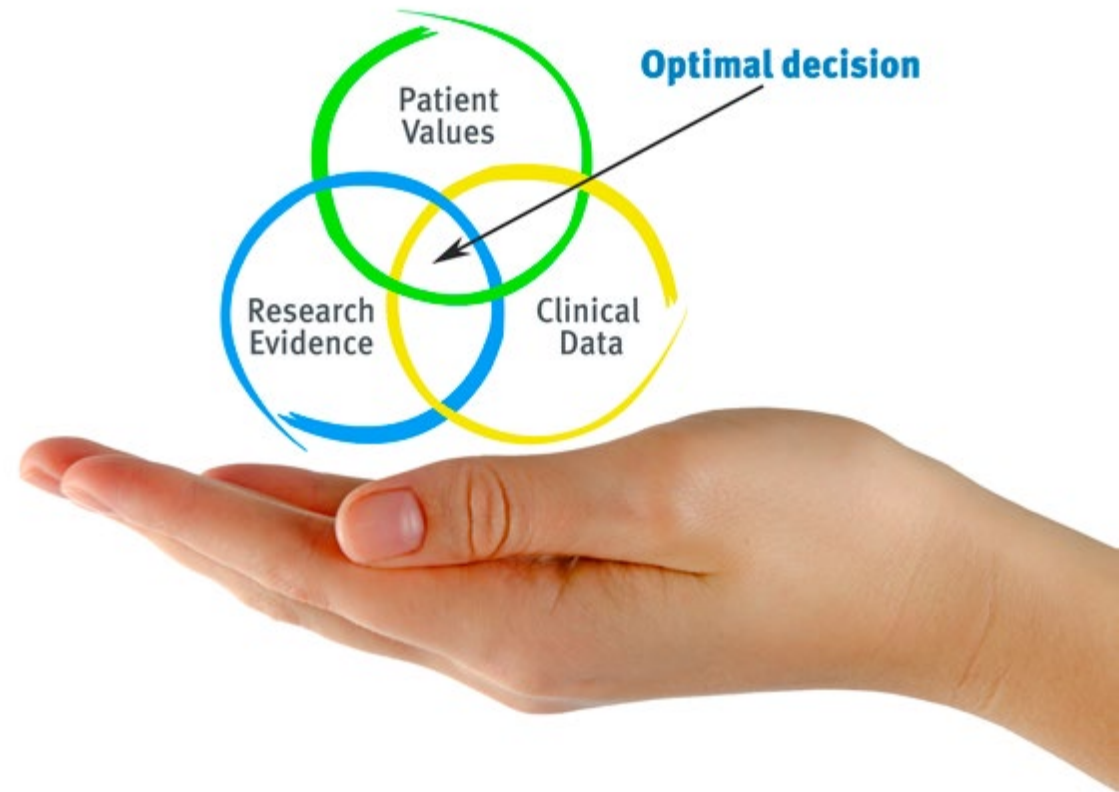
“

Descubre el Relearning, un sistema que abandona el aprendizaje lineal convencional para llevarte a través de sistemas cíclicos de enseñanza: una forma de aprender que ha demostrado su enorme eficacia, especialmente en las materias que requieren memorización”

En TECH Education School empleamos el Método del Caso

Ante una determinada situación concreta, ¿qué debería hacer un profesional? A lo largo del programa, los estudiantes se enfrentarán a múltiples casos simulados, basados en situaciones reales en los que deberá investigar, establecer hipótesis y, finalmente, resolver la situación. Existe abundante evidencia científica sobre la eficacia del método.

Con TECH el educador, docente o maestro experimenta una forma de aprender que está moviendo los cimientos de las universidades tradicionales de todo el mundo.



Se trata de una técnica que desarrolla el espíritu crítico y prepara al educador para la toma de decisiones, la defensa de argumentos y el contraste de opiniones.

“

¿Sabías que este método fue desarrollado en 1912, en Harvard, para los estudiantes de Derecho? El método del caso consistía en presentarles situaciones complejas reales para que tomaran decisiones y justificasen cómo resolverlas. En 1924 se estableció como método estándar de enseñanza en Harvard”

La eficacia del método se justifica con cuatro logros fundamentales:

1. Los educadores que siguen este método no solo consiguen la asimilación de conceptos, sino un desarrollo de su capacidad mental, mediante ejercicios de evaluación de situaciones reales y aplicación de conocimientos.
2. El aprendizaje se concreta de una manera sólida en capacidades prácticas que permiten al educador una mejor integración del conocimiento a la práctica diaria.
3. Se consigue una asimilación más sencilla y eficiente de las ideas y conceptos, gracias al planteamiento de situaciones que han surgido de la docencia real.
4. La sensación de eficiencia del esfuerzo invertido se convierte en un estímulo muy importante para el alumnado, que se traduce en un interés mayor en los aprendizajes y un incremento del tiempo dedicado a trabajar en el curso.

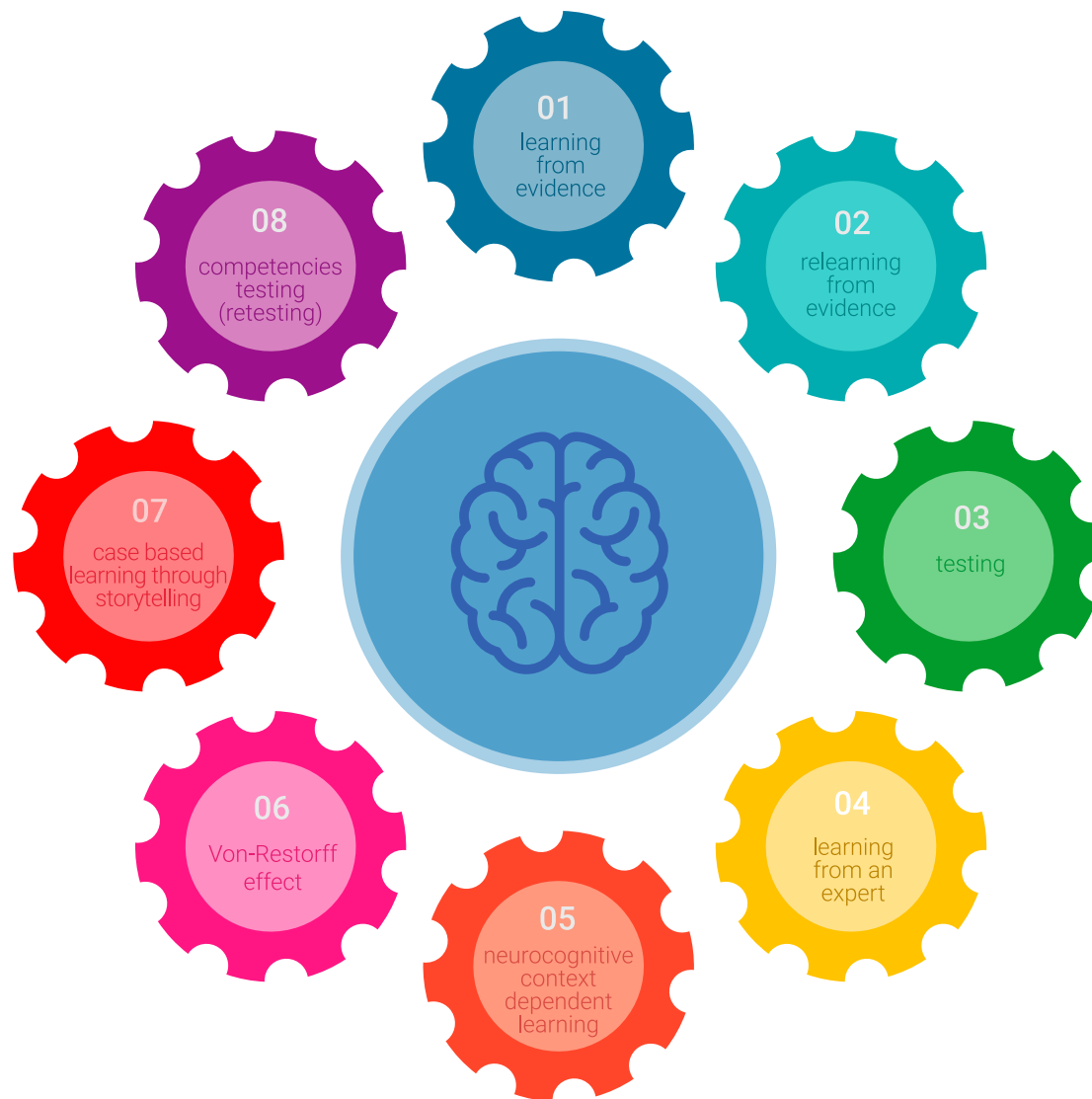


Relearning Methodology

TECH aúna de forma eficaz la metodología del Estudio de Caso con un sistema de aprendizaje 100% online basado en la reiteración, que combina 8 elementos didácticos diferentes en cada lección.

Potenciamos el Estudio de Caso con el mejor método de enseñanza 100% online: el Relearning.

El educador aprenderá mediante casos reales y resolución de situaciones complejas en entornos simulados de aprendizaje. Estos simulacros están desarrollados a partir de software de última generación que permiten facilitar el aprendizaje inmersivo.



Situado a la vanguardia pedagógica mundial, el método Relearning ha conseguido mejorar los niveles de satisfacción global de los profesionales que finalizan sus estudios, con respecto a los indicadores de calidad de la mejor universidad online en habla hispana (Universidad de Columbia).

Con esta metodología se han capacitado más de 85.000 educadores con un éxito sin precedentes en todas las especialidades. Nuestra metodología pedagógica está desarrollada en un entorno de máxima exigencia, con un alumnado universitario de un perfil socioeconómico medio-alto y una media de edad de 43,5 años.

El Relearning te permitirá aprender con menos esfuerzo y más rendimiento, implicándote más en tu especialización, desarrollando el espíritu crítico, la defensa de argumentos y el contraste de opiniones: una ecuación directa al éxito.

En nuestro programa, el aprendizaje no es un proceso lineal, sino que sucede en espiral (aprender, desaprender, olvidar y reaprender). Por eso, combinan cada uno de estos elementos de forma concéntrica.

La puntuación global que obtiene nuestro sistema de aprendizaje es de 8.01, con arreglo a los más altos estándares internacionales.



Este programa ofrece los mejores materiales educativos, preparados a conciencia para los profesionales:



Material de estudio

Todos los contenidos didácticos son creados por los educadores especialistas que van a impartir el programa universitario, específicamente para él, de manera que el desarrollo didáctico sea realmente específico y concreto.

Estos contenidos son aplicados después al formato audiovisual, para crear el método de trabajo online de TECH. Todo ello, con las técnicas más novedosas que ofrecen piezas de gran calidad en todos y cada uno los materiales que se ponen a disposición del alumno.



Técnicas y procedimientos educativos en vídeo

TECH acerca al alumno las técnicas más novedosas, con los últimos avances educativos, al primer plano de la actualidad en Educación. Todo esto, en primera persona, con el máximo rigor, explicado y detallado para su asimilación y comprensión. Y lo mejor, puedes verlos las veces que quieras.



Resúmenes interactivos

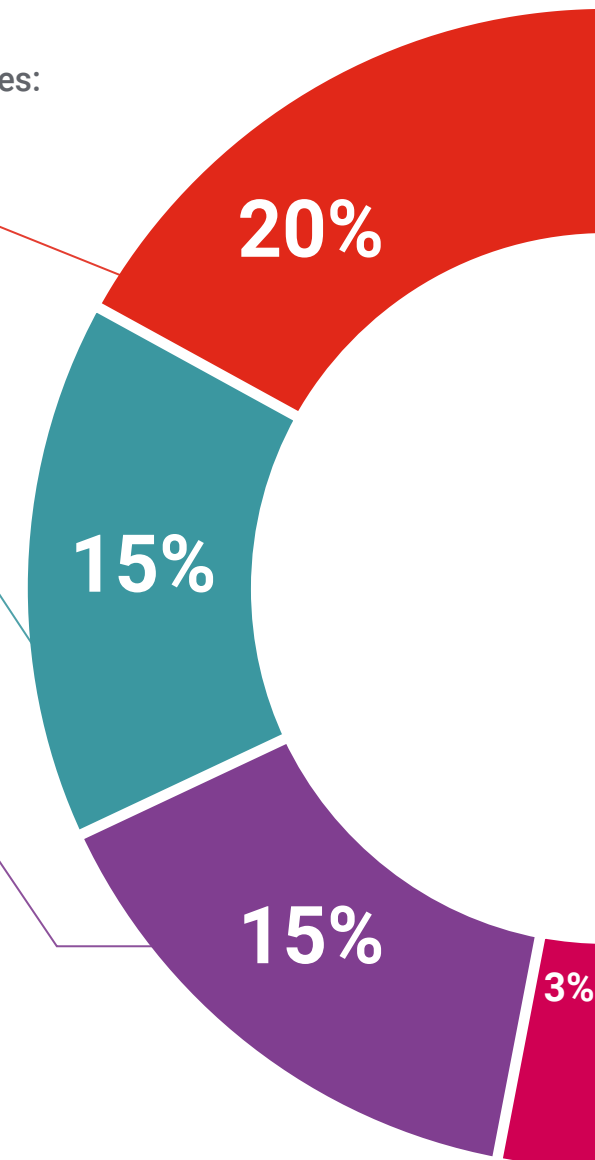
El equipo de TECH presenta los contenidos de manera atractiva y dinámica en píldoras multimedia que incluyen audios, vídeos, imágenes, esquemas y mapas conceptuales con el fin de afianzar el conocimiento.

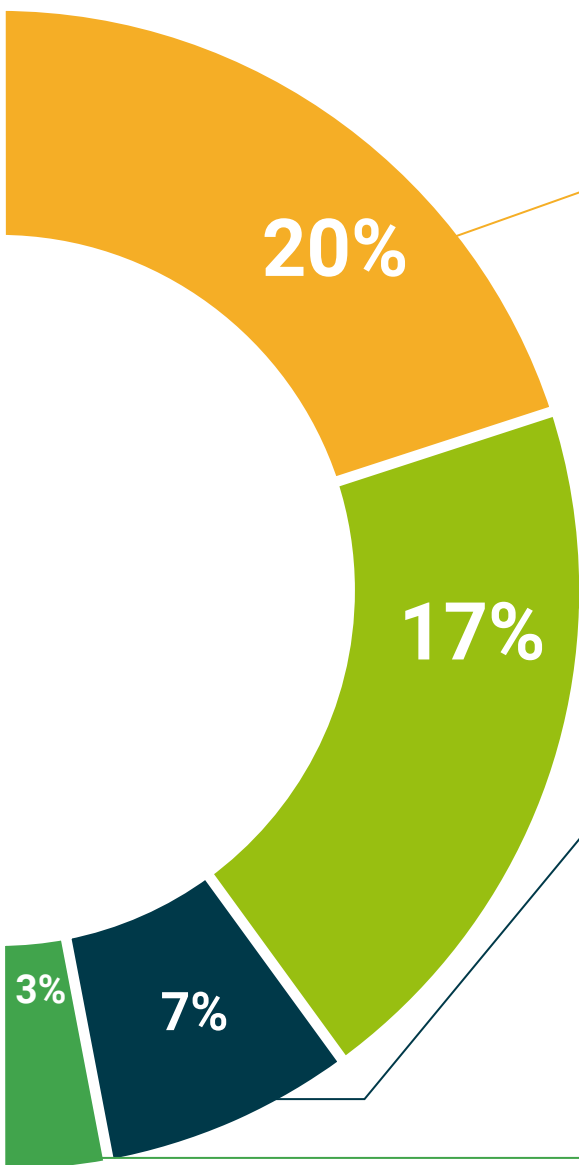
Este exclusivo sistema educativo para la presentación de contenidos multimedia fue premiado por Microsoft como "Caso de éxito en Europa".



Lecturas complementarias

Artículos recientes, documentos de consenso y guías internacionales, entre otros. En la biblioteca virtual de TECH el estudiante tendrá acceso a todo lo que necesita para completar su capacitación.





Análisis de casos elaborados y guiados por expertos

El aprendizaje eficaz tiene, necesariamente, que ser contextual. Por eso, TECH presenta los desarrollos de casos reales en los que el experto guiará al alumno a través del desarrollo de la atención y la resolución de las diferentes situaciones: una manera clara y directa de conseguir el grado de comprensión más elevado.



Testing & Retesting

Se evalúan y reevalúan periódicamente los conocimientos del alumno a lo largo del programa, mediante actividades y ejercicios evaluativos y autoevaluativos para que, de esta manera, el estudiante compruebe cómo va consiguiendo sus metas.



Clases magistrales

Existe evidencia científica sobre la utilidad de la observación de terceros expertos. El denominado Learning from an Expert afianza el conocimiento y el recuerdo, y genera seguridad en las futuras decisiones difíciles.



Guías rápidas de actuación

TECH ofrece los contenidos más relevantes del curso en forma de fichas o guías rápidas de actuación. Una manera sintética, práctica y eficaz de ayudar al estudiante a progresar en su aprendizaje.



05

Titulación

El Curso Universitario en Orientación Educativa Familiar en Educación Infantil garantiza, además de la capacitación más rigurosa y actualizada, el acceso a un título de Curso Universitario expedido por TECH Global University.



“

Supera con éxito este programa y recibe tu titulación universitaria sin desplazamientos ni farragosos trámites”

Este programa te permitirá obtener el título propio de **Curso Universitario en Orientación Educativa Familiar en Educación Infantil** avalado por **TECH Global University**, la mayor Universidad digital del mundo.

TECH Global University, es una Universidad Oficial Europea reconocida públicamente por el Gobierno de Andorra (*boletín oficial*). Andorra forma parte del Espacio Europeo de Educación Superior (EEES) desde 2003. El EEES es una iniciativa promovida por la Unión Europea que tiene como objetivo organizar el marco formativo internacional y armonizar los sistemas de educación superior de los países miembros de este espacio. El proyecto promueve unos valores comunes, la implementación de herramientas conjuntas y fortaleciendo sus mecanismos de garantía de calidad para potenciar la colaboración y movilidad entre estudiantes, investigadores y académicos.

Este título propio de **TECH Global University**, es un programa europeo de formación continua y actualización profesional que garantiza la adquisición de las competencias en su área de conocimiento, confiriendo un alto valor curricular al estudiante que supere el programa.

Título: **Curso Universitario en Orientación Educativa Familiar en Educación Infantil**

Modalidad: **online**

Duración: **12 semanas**

Acreditación: **12 ECTS**





Curso Universitario
Orientación Educativa
Familiar en Educación
Infantil

- » Modalidad: online
- » Duración: 12 semanas
- » Titulación: TECH Global University
- » Acreditación: 12 ECTS
- » Horario: a tu ritmo
- » Exámenes: online

Curso Universitario

Orientación Educativa Familiar en Educación Infantil

