

Curso Universitario

Evaluación, Diagnóstico y Orientación Psicopedagógica





Curso Universitario Evaluación, Diagnóstico y Orientación Psicopedagógica

- » Modalidad: **online**
- » Duración: **6 semanas**
- » Titulación: **TECH Global University**
- » Acreditación: **6 ECTS**
- » Horario: **a tu ritmo**
- » Exámenes: **online**

Acceso web: www.techtitude.com/educacion/curso-universitario/evaluacion-diagnostico-orientacion-psicopedagogica

Índice

01

Presentación

pág. 4

02

Objetivos

pág. 8

03

Dirección del curso

pág. 12

04

Estructura y contenido

pág. 16

05

Metodología

pág. 20

06

Titulación

pág. 28

01

Presentación

Intervenir desde la Psicopedagogía, en el ámbito escolar, requiere de las adecuadas herramientas de evaluación, diagnóstico e intervención. Unas capacidades que solo el profesional cualificado puede poner en práctica con solvencia. En este programa el alumno podrá adquirir todos los conocimientos de vanguardia en esta disciplina.



“

Un Curso Universitario de Evaluación, Diagnóstico y Orientación Psicopedagógica que supondrá un altísimo crecimiento en tu profesión”

La Psicopedagogía ha alcanzado, por sus propios méritos, un lugar de reconocimiento en el panorama científico actual. Los conocimientos de esta disciplina se han ido convirtiendo en objeto de artículos, monografías y publicaciones a nivel internacional que han configurado un panorama de elevado interés para el profesional. Estos desarrollos han impulsado el avance en técnicas, disciplinas y modos de presencia e intervención que hacen que la constante actualización sea una condición indispensable.

Esta cualificación, cada vez más amplia, sale del centro educativo para alcanzar todo tipo de sectores, especialmente el sociolaboral donde se convierte en un valor inestimable. Las nuevas circunstancias sociales y laborales, los nuevos retos educativos, la vertiginosa evolución de los contextos culturales y muchos otros desafíos, requieren de la mayor capacidad en los profesionales de la Psicopedagogía.

Desde el punto de vista de la intervención, la mediación con las familias ha ido también haciéndose, cada vez más importante. La incursión de las nuevas tecnologías en la vida social, laboral o familiar, la diversidad sexual, la diversidad funcional o cualquiera de los nuevos paradigmas, no son estáticos sino que se evolucionan y requieren en cada momento, una mirada competente que sostenga, oriente sirva de referente y que tenga a su vez, un adecuado soporte profesional detrás.

Un completo panorama de intensos retos que, en esta completa preparación, TECH trata de ayudarte a enfrentar. Con los medios humanos y tecnológicos más completos que permitirán avanzar de manera segura, cómoda y eficaz.

Este **Curso Universitario en Evaluación, Diagnóstico y Orientación Psicopedagógica** contiene el programa docente más completo y actualizado del mercado. Sus características más destacadas son:

- ♦ Desarrollo de casos prácticos presentados por expertos en Psicopedagogía
- ♦ Contenidos gráficos, esquemáticos y eminentemente prácticos con los que están concebidos
- ♦ Novedades sobre Psicopedagogía Escolar
- ♦ Ejercicios prácticos donde realizar el proceso de autoevaluación para mejorar el aprendizaje
- ♦ Sistema interactivo de aprendizaje basado en algoritmos para la toma de decisiones sobre las situaciones planteadas
- ♦ Metodologías basadas en la evidencia en Psicopedagogía Escolar
- ♦ Lecciones teóricas, preguntas al experto, foros de discusión de temas controvertidos y trabajos de reflexión individual
- ♦ Disponibilidad de los contenidos desde cualquier dispositivo fijo o portátil con conexión a internet



Una preparación específica que te proporcionará los conocimientos necesarios para acceder a esta importante área de trabajo”



Añade a tu CV un valor extraordinario, con los conocimientos y competencias que vas a adquirir con esta especialización”

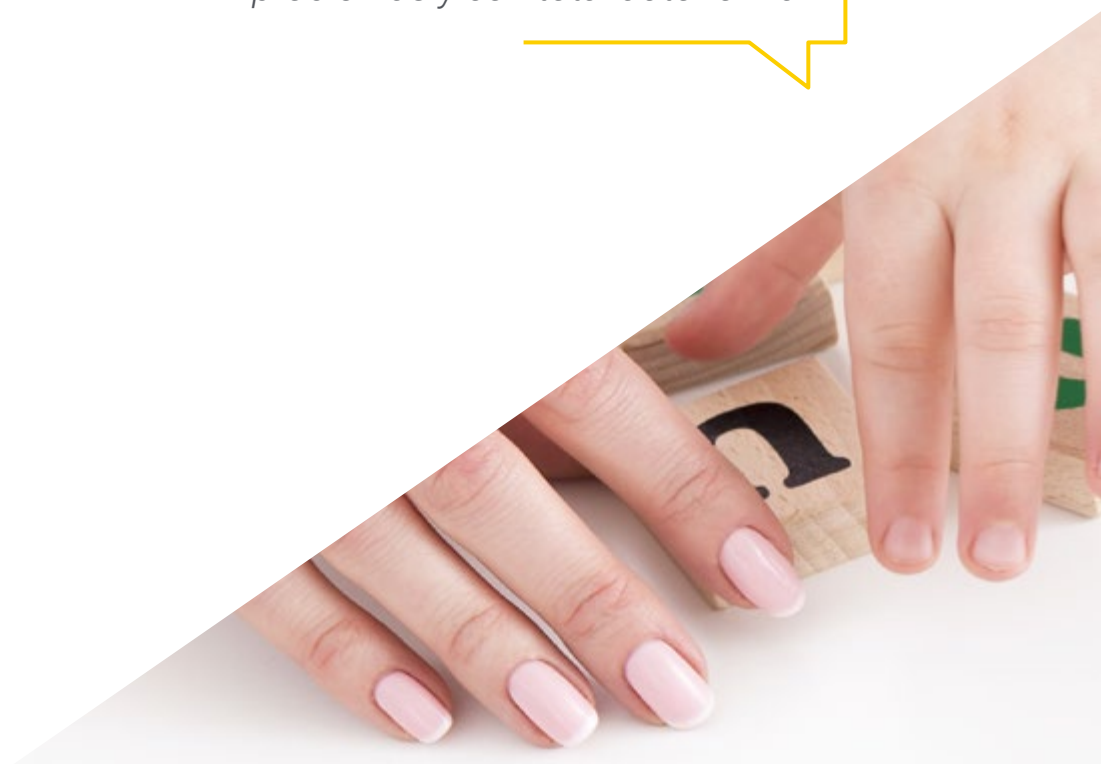
El cuadro docente del Curso Universitario en Evaluación, Diagnóstico y Orientación Psicopedagógica está conformado por profesionales del sector, que vierten todos sus conocimientos y experiencia en esta capacitación para realizar contenidos de calidad, además de reconocidos especialistas pertenecientes a sociedades de referencia y universidades de prestigio.

El contenido multimedia ha sido elaborado con la última tecnología educativa, lo que permitirá al profesional un aprendizaje situado y contextual, mediante el cual el alumno podrá estudiar en un entorno simulado en el que podrá entrenarse ante situaciones reales.

El diseño de este programa se fundamenta en el Aprendizaje Basado en Problemas, por lo que el profesional deberá tratar de resolver las distintas situaciones de la práctica profesional que se le planteen a lo largo de la especialización. Para ello, contará con la ayuda de un novedoso sistema de vídeos interactivos realizados por reconocidos expertos en el campo de la Psicopedagogía Escolar y con gran experiencia docente.

Un Curso Universitario concreto y específico, creado para darte la cualificación que tu CV necesita en un mercado laboral, cada vez más exigente.

Con las mayores facilidades, para que puedas compaginar tus estudios con tu vida personal o profesional, sin problemas y con total autonomía.



02

Objetivos

El objetivo fundamental de esta especialización es ofrecer un complemento de elevada calidad a la especialización. A través del desarrollo de un programa muy completo, TECH te acompañará en la adquisición de las habilidades y competencias necesarias para poder afrontar los retos que la Psicopedagogía enfrenta en el ejercicio de su tarea. Pero, además, impulsará en el crecimiento personal, a través de un plan de estudios creado para incentivar el desarrollo intelectual.





“

Aprenderás de manera práctica, mediante un planteamiento contextualizado que te permita incorporar tus conocimientos de manera inmediata a tu labor profesional”



Objetivos generales

- Adquirir nuevas competencias y destrezas en el área de la Psicopedagogía
- Actualizarse en el área de la Psicopedagogía en el área escolar
- Desarrollar la capacidad de afrontación de nuevas situaciones en el contexto escolar
- Incentivar el interés en la constante actualización de los profesionales
- Conocer las diferentes opciones de intervención
- Aprender nuevas formas de afrontar las necesidades educativas especiales
- Conseguir un marco eficiente de evaluación, diagnóstico y orientación
- Ser capaz de investigar e innovar para dar respuesta a las nuevas demandas



Objetivos alcanzables, cuantificables y de gran aplicabilidad: para que tu esfuerzo te dé los resultados que tú necesitas”





Objetivos específicos

- ♦ Mantener una visión holística del desarrollo humano y proporcionar los factores clave con el fin de reflexionar en este ámbito de conocimiento
- ♦ Describir las características y contribuciones de los diferentes modelos teóricos de la Psicología del desarrollo
- ♦ Manejar las principales teorías que explican el desarrollo humano. El alumnado conocerá las posiciones teóricas más relevantes que explican los cambios desde el nacimiento hasta la adolescencia
- ♦ Explicar qué ocurre dentro de cada etapa de desarrollo, así como en los periodos de transición de una etapa a otra

03

Dirección del curso

Dentro del concepto de calidad total de nuestro programa, tenemos el orgullo de poner a tu disposición un cuadro docente de altísimo nivel, escogido por su contrastada experiencia en el ámbito educativo. Profesionales de diferentes áreas y competencias que componen un elenco multidisciplinar completo. Una oportunidad única de aprender de los mejores.





“

Un impresionante cuadro docente, conformado por profesionales de diferentes áreas de competencia, serán tus profesores y profesoras durante tu preparación: una ocasión única que no te puedes perder”

Dirección



D. Afonso Suárez, Álvaro

- ♦ Profesor de refuerzo educativo de alumnado con necesidades educativas específicas
- ♦ Técnico de Atención Sociosanitaria a Personas Dependientes de Instituciones Sociales
- ♦ Técnico de Integración Social: Diseño, Desarrollo y Evaluación de Intervenciones de Inserción Social Dirigidas a Personas con Enfermedad Mental Grave
- ♦ Licenciado en Psicopedagogía por la Universidad de La Laguna



EXAM SHEET

NAME _____

DATE _____

1. A B C D E	17. A B C D E
2. A B C D E	18. A B C D E
3. A B C D E	19. A B C D E
4. A B C D E	20. A B C D E
5. A B C D E	21. A B C D E
6. A B C D E	22. A B C D E
7. A B C D E	23. A B C D E
8. A B C D E	24. A B C D E
9. A B C D E	25. A B C D E
10. A B C D E	26. A B C D E

04

Estructura y contenido

La estructura de los contenidos ha sido diseñada por un equipo de profesionales de los mejores centros educativos y universidades del territorio nacional. Estructurado en unidades de aprendizajes específicos, permite prepararse de forma gradual y sostenida, sin perder la motivación durante el proceso.



“

Un programa educativo cuidadosamente desarrollado para ofrecerte un proceso de actualización y especialización de elevada eficacia”

Módulo 1. Evaluación, Diagnóstico y Orientación Psicopedagógica

- 1.1. Orientación e intervención psicopedagógica: concepto, área disciplinar, objeto de estudio y trayectoria
 - 1.1.1. Concepto y funciones del diagnóstico educativo. Cualidades del diagnosticador
 - 1.1.1.1. Concepto del diagnóstico educativo
 - 1.1.1.2. Funciones del diagnóstico educativo
 - 1.1.1.3. Cualidades del diagnosticador
 - 1.1.2. Dimensiones, ámbitos y áreas de actuación
 - 1.1.2.1. Dimensiones de la intervención psicopedagógica
 - 1.1.2.2. Ámbitos y áreas de intervención
- 1.2. Evaluación psicopedagógica: función y naturaleza de la evaluación
 - 1.2.1. Concepto, finalidad y contexto
 - 1.2.1.1. Concepto de evaluación psicopedagógica
 - 1.2.1.2. Finalidad de la evaluación psicopedagógica
 - 1.2.1.3. Contexto de la evaluación
 - 1.2.2. Procedimiento de evaluación psicopedagógica. La evaluación en el contexto escolar y familiar
 - 1.2.2.1. Procedimiento de la evaluación psicopedagógica
 - 1.2.2.2. La evaluación en el contexto escolar
 - 1.2.2.3. La evaluación en el contexto familiar
- 1.3. Diagnóstico psicopedagógico: concepto, posibilidades y delimitación en el marco de actuación psicopedagógica
 - 1.3.1. El proceso de diagnóstico y sus etapas
 - 1.3.1.1. Proceso diagnósticos
 - 1.3.1.2. Etapas del diagnóstico
- 1.4. El proceso de evaluación psicopedagógica según los diferentes ámbitos de actuación
 - 1.4.1. La evaluación como proceso
 - 1.4.2. Ámbitos de actuación y áreas de intervención y evaluación en el contexto escolar y familiar
 - 1.4.2.1. Ámbitos y áreas de actuación
 - 1.4.2.2. Proceso de evaluación en el contexto escolar
 - 1.4.2.3. Proceso de evaluación en el ámbito familiar



- 1.5. Diseño y fases de la evaluación psicopedagógica
 - 1.5.1. El procedimiento de evaluación psicopedagógica y sus fases
 - 1.5.1.1. Procedimiento de evaluación psicopedagógica
 - 1.5.1.2. Fases de la evaluación psicopedagógica
- 1.6. Técnicas e instrumentos de la evaluación psicopedagógica
 - 1.6.1. Técnicas e instrumentos de evaluación cualitativa y cuantitativa
 - 1.6.1.1. Técnicas e instrumentos de evaluación cualitativa
 - 1.6.1.2. Técnicas e instrumentos de evaluación cuantitativa
- 1.7. La evaluación psicopedagógica en el contexto escolar
 - 1.7.1. Evaluación en el contexto de aula, en el centro y en la familia
 - 1.7.1.1. Evaluación en el contexto de aula
 - 1.7.1.2. Evaluación en el contexto de centro
 - 1.7.1.3. Evaluación en el contexto de la familia
- 1.8. Devolución de información y seguimiento
 - 1.8.1. Devolución de la información y seguimiento
 - 1.8.1.1. Devolución
 - 1.8.1.2. Seguimiento
- 1.9. Los modelos de orientación psicopedagógica
 - 1.9.1. Modelo Clínico, Modelo de Consulta y Modelo de Programas
 - 1.9.1.1. Modelo Clínico
 - 1.9.1.2. Modelo de Consulta
 - 1.9.1.3. Modelo de Programas
- 1.10. Orientación escolar: orientación tutorial y familiar
 - 1.10.1. Orientación escolar y la función tutorial. El plan de acción tutorial
 - 1.10.1.1. Orientación escolar
 - 1.10.1.2. Función tutorial
 - 1.10.1.3. El plan de acción tutorial
- 1.11. Orientación vocacional, profesional y laboral
 - 1.11.1. Orientación y madurez vocacional/profesional/laboral. Enfoques e intereses
 - 1.11.1.1. Orientación y madurez vocacional
 - 1.11.1.2. Orientación y madurez profesional
 - 1.11.1.3. Orientación y madurez laboral
 - 1.11.1.4. Enfoque e intereses
- 1.12. Orientación en contextos sociosanitarios y de vulnerabilidad o exclusión social
 - 1.12.1. Concepto, finalidad y contextos sociosanitarios y de vulnerabilidad o exclusión social. Pautas de orientación
 - 1.12.1.1. Concepto y contextos de orientación en el ámbito sociosanitario y de vulnerabilidad o exclusión social
 - 1.12.1.2. Finalidad de la orientación en el ámbito sociosanitario y de vulnerabilidad o exclusión social



Este es tu momento; impúlsate con una educación intensiva, que te pondrá en primera línea en el mercado laboral”

05

Metodología

Este programa de capacitación ofrece una forma diferente de aprender. Nuestra metodología se desarrolla a través de un modo de aprendizaje de forma cíclica: **el Relearning**.

Este sistema de enseñanza es utilizado, por ejemplo, en las facultades de medicina más prestigiosas del mundo y se ha considerado uno de los más eficaces por publicaciones de gran relevancia como el ***New England Journal of Medicine***.





“

Descubre el Relearning, un sistema que abandona el aprendizaje lineal convencional para llevarte a través de sistemas cíclicos de enseñanza: una forma de aprender que ha demostrado su enorme eficacia, especialmente en las materias que requieren memorización”

En TECH Education School empleamos el Método del Caso

Ante una determinada situación concreta, ¿qué debería hacer un profesional? A lo largo del programa, los estudiantes se enfrentarán a múltiples casos simulados, basados en situaciones reales en los que deberá investigar, establecer hipótesis y, finalmente, resolver la situación. Existe abundante evidencia científica sobre la eficacia del método.

Con TECH el educador, docente o maestro experimenta una forma de aprender que está moviendo los cimientos de las universidades tradicionales de todo el mundo.



Se trata de una técnica que desarrolla el espíritu crítico y prepara al educador para la toma de decisiones, la defensa de argumentos y el contraste de opiniones.

“

¿Sabías que este método fue desarrollado en 1912, en Harvard, para los estudiantes de Derecho? El método del caso consistía en presentarles situaciones complejas reales para que tomaran decisiones y justificasen cómo resolverlas. En 1924 se estableció como método estándar de enseñanza en Harvard”

La eficacia del método se justifica con cuatro logros fundamentales:

1. Los educadores que siguen este método no solo consiguen la asimilación de conceptos, sino un desarrollo de su capacidad mental, mediante ejercicios de evaluación de situaciones reales y aplicación de conocimientos.
2. El aprendizaje se concreta de una manera sólida en capacidades prácticas que permiten al educador una mejor integración del conocimiento a la práctica diaria.
3. Se consigue una asimilación más sencilla y eficiente de las ideas y conceptos, gracias al planteamiento de situaciones que han surgido de la docencia real.
4. La sensación de eficiencia del esfuerzo invertido se convierte en un estímulo muy importante para el alumnado, que se traduce en un interés mayor en los aprendizajes y un incremento del tiempo dedicado a trabajar en el curso.



Relearning Methodology

TECH aúna de forma eficaz la metodología del Estudio de Caso con un sistema de aprendizaje 100% online basado en la reiteración, que combina 8 elementos didácticos diferentes en cada lección.

Potenciamos el Estudio de Caso con el mejor método de enseñanza 100% online: el Relearning.



El educador aprenderá mediante casos reales y resolución de situaciones complejas en entornos simulados de aprendizaje. Estos simulacros están desarrollados a partir de software de última generación que permiten facilitar el aprendizaje inmersivo.

Situado a la vanguardia pedagógica mundial, el método Relearning ha conseguido mejorar los niveles de satisfacción global de los profesionales que finalizan sus estudios, con respecto a los indicadores de calidad de la mejor universidad online en habla hispana (Universidad de Columbia).

Con esta metodología se han capacitado más de 85.000 educadores con un éxito sin precedentes en todas las especialidades. Nuestra metodología pedagógica está desarrollada en un entorno de máxima exigencia, con un alumnado universitario de un perfil socioeconómico medio-alto y una media de edad de 43,5 años.

El Relearning te permitirá aprender con menos esfuerzo y más rendimiento, implicándote más en tu especialización, desarrollando el espíritu crítico, la defensa de argumentos y el contraste de opiniones: una ecuación directa al éxito.

En nuestro programa, el aprendizaje no es un proceso lineal, sino que sucede en espiral (aprender, desaprender, olvidar y reaprender). Por eso, combinan cada uno de estos elementos de forma concéntrica.

La puntuación global que obtiene nuestro sistema de aprendizaje es de 8.01, con arreglo a los más altos estándares internacionales.



Este programa ofrece los mejores materiales educativos, preparados a conciencia para los profesionales:



Material de estudio

Todos los contenidos didácticos son creados por los educadores especialistas que van a impartir el programa universitario, específicamente para él, de manera que el desarrollo didáctico sea realmente específico y concreto.

Estos contenidos son aplicados después al formato audiovisual, para crear el método de trabajo online de TECH. Todo ello, con las técnicas más novedosas que ofrecen piezas de gran calidad en todos y cada uno los materiales que se ponen a disposición del alumno.



Técnicas y procedimientos educativos en vídeo

TECH acerca al alumno las técnicas más novedosas, con los últimos avances educativos, al primer plano de la actualidad en Educación. Todo esto, en primera persona, con el máximo rigor, explicado y detallado para su asimilación y comprensión. Y lo mejor, puedes verlos las veces que quieras.



Resúmenes interactivos

El equipo de TECH presenta los contenidos de manera atractiva y dinámica en píldoras multimedia que incluyen audios, vídeos, imágenes, esquemas y mapas conceptuales con el fin de afianzar el conocimiento.

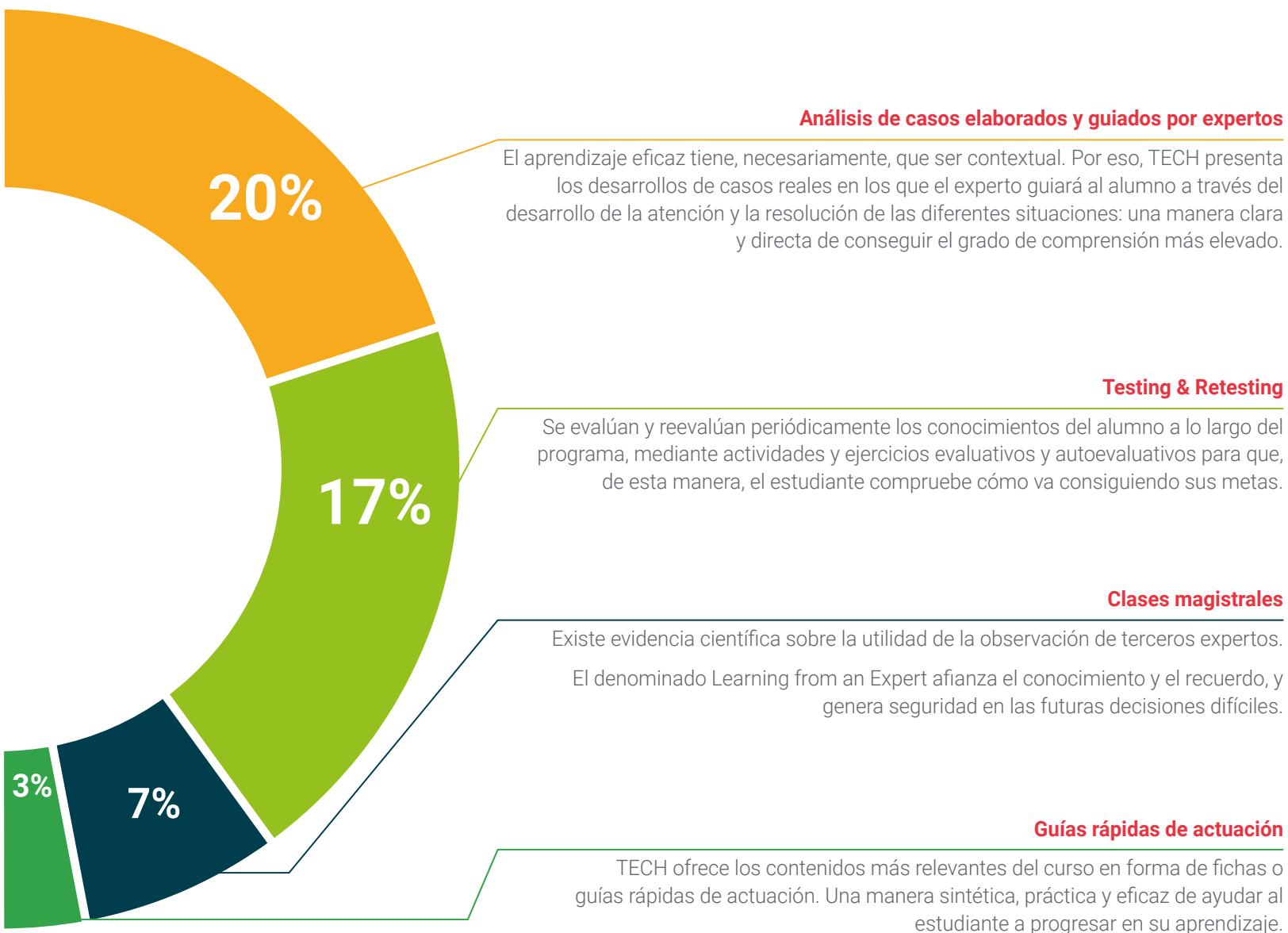
Este exclusivo sistema educativo para la presentación de contenidos multimedia fue premiado por Microsoft como "Caso de éxito en Europa".



Lecturas complementarias

Artículos recientes, documentos de consenso y guías internacionales, entre otros. En la biblioteca virtual de TECH el estudiante tendrá acceso a todo lo que necesita para completar su capacitación.





06

Titulación

El Curso Universitario en Evaluación, Diagnóstico y Orientación Psicopedagógica garantiza, además de la capacitación más rigurosa y actualizada, el acceso a un título Curso Universitario expedido por TECH Global University.



“

Supera con éxito este programa y recibe tu titulación universitaria sin desplazamientos ni farragosos trámites”

Este programa te permitirá obtener el título propio de **Curso Universitario en Evaluación, Diagnóstico y Orientación Psicopedagógica** avalado por **TECH Global University**, la mayor Universidad digital del mundo.

TECH Global University, es una Universidad Oficial Europea reconocida públicamente por el Gobierno de Andorra (**boletín oficial**). Andorra forma parte del Espacio Europeo de Educación Superior (EEES) desde 2003. El EEES es una iniciativa promovida por la Unión Europea que tiene como objetivo organizar el marco formativo internacional y armonizar los sistemas de educación superior de los países miembros de este espacio. El proyecto promueve unos valores comunes, la implementación de herramientas conjuntas y fortaleciendo sus mecanismos de garantía de calidad para potenciar la colaboración y movilidad entre estudiantes, investigadores y académicos.

Este título propio de **TECH Global University**, es un programa europeo de formación continua y actualización profesional que garantiza la adquisición de las competencias en su área de conocimiento, confiriendo un alto valor curricular al estudiante que supere el programa.

Título: **Curso Universitario en Evaluación, Diagnóstico y Orientación Psicopedagógica**

ECTS: **6**

N.º Horas Oficiales: **150 h.**





Curso Universitario

Evaluación, Diagnóstico
y Orientación Psicopedagógica

- » Modalidad: online
- » Duración: 6 semanas
- » Titulación: TECH Global University
- » Acreditación: 6 ECTS
- » Horario: a tu ritmo
- » Exámenes: online

Curso Universitario

Evaluación, Diagnóstico y Orientación Psicopedagógica