

# Curso Universitario

Enseñanza de Geografía Humana  
para Docentes de Secundaria



## Curso Universitario Enseñanza de Geografía Humana para Docentes de Secundaria

- » Modalidad: **online**
- » Duración: **6 semanas**
- » Titulación: **TECH Global University**
- » Acreditación: **6 ECTS**
- » Horario: **a tu ritmo**
- » Exámenes: **online**

Acceso web: [www.techtitute.com/educacion/curso-universitario/ensenanza-geografia-humana-docentes-secundaria](http://www.techtitute.com/educacion/curso-universitario/ensenanza-geografia-humana-docentes-secundaria)

# Índice

01

Presentación

---

*pág. 4*

02

Objetivos

---

*pág. 8*

03

Dirección del curso

---

*pág. 12*

04

Estructura y contenido

---

*pág. 16*

05

Metodología

---

*pág. 20*

06

Titulación

---

*pág. 28*

# 01

# Presentación

Este programa va dirigido a docentes que, pensando en nuevas posibilidades para sus clases, quieren introducir metodologías apoyadas por servicios de Internet en sus entornos educativos. Con este programa se pretende, a través de un proceso constructivista, transformar los contenidos más relevantes de las Ciencias Sociales en experiencias de aprendizaje. Para ello, un equipo de expertos docentes en la enseñanza de las Ciencias Humanas ha diseñado una hoja de ruta en la que se ha prestado especial cuidado en establecer una relación secuencial entre los contenidos que se presentan y su posterior relación con los recursos.





“

*Este programa en Enseñanza de Geografía Humana para Docentes de Secundaria generará una sensación de seguridad en el desempeño de la tu profesión, que te ayudará a crecer personal y profesionalmente”*

El diseño, dirigido a profesores de Ciencias Sociales, se ha basado en la realidad favoreciendo un aprendizaje holístico y significativo. Se ha tenido especial mimo y cuidado en la representación de entornos de aprendizaje motivadores encaminados a construir una actitud favorable ante los nuevos conocimientos.

El ritmo, la dificultad y la complejidad de las metodologías avanzan con el programa y, con éste, el proceso evaluador que se centra en recopilar evidencias de aprendizaje al final de cada sección y de cada módulo.

Una vez finalizado el programa el docente habrá manejado un elenco de actividades, herramientas y contenidos lo suficientemente amplio que le capacitarán para guiar a sus alumnos en aquellas tareas que lo necesiten, sugerir otras que puedan realizar por sí mismos e, incluso, proponer un tercer grupo de tareas: las que se realizan con un carácter social y colaborativo.

Una de las aportaciones más relevantes consiste en capacitar al docente para definir sus propios diseños instruccionales. Podrá extrapolar las técnicas y estrategias metodológicas utilizadas tales como: gestión de proyectos; elaboración de presentaciones, esquemas y mapas mentales; creación de documentos (infografías, mapas, audios, álbumes, tablonas, ejes cronológicos); creación de Blogs educativos y Wikis; almacenando información en "la nube" y etc., que caracteriza la escuela del siglo XXI.

Este programa hace que los profesionales de este campo aumenten su capacidad de éxito, lo que revierte, en una mejor praxis y actuación que repercutirá directamente en el tratamiento educativo, en la mejora del sistema educativo y en el beneficio social para toda la comunidad.

Este **Curso Universitario en Enseñanza de Geografía Humana para Docentes de Secundaria** contiene el programa más completo y actualizado del mercado. Sus características más destacadas son:

- ♦ Desarrollo de más de 75 casos prácticos presentados por expertos en Enseñanza de Geografía Humana para Docentes de Secundaria
- ♦ Sus contenidos gráficos, esquemáticos y eminentemente prácticos con los que están concebidos, recogen una información científica y práctica sobre aquellas disciplinas indispensables para el ejercicio profesional
- ♦ Novedades sobre detección e intervención en Enseñanza de Geografía Humana para Docentes de Secundaria
- ♦ Contiene ejercicios prácticos donde realizar el proceso de autoevaluación para mejorar el aprendizaje
- ♦ Sistema interactivo de aprendizaje basado en algoritmos para la toma de decisiones sobre las situaciones planteadas
- ♦ Con especial hincapié en metodologías basadas en la evidencia en Enseñanza de Geografía Humana para Docentes de Secundaria
- ♦ Todo esto se complementará con lecciones teóricas, preguntas al experto, foros de discusión de temas controvertidos y trabajos de reflexión individual
- ♦ Disponibilidad de los contenidos desde cualquier dispositivo fijo o portátil con conexión a internet



*Actualiza tus conocimientos a través del programa de Curso Universitario en Enseñanza de Geografía Humana para Docentes de Secundaria*

“

*Este Curso Universitario es la mejor inversión que puedes hacer en la selección de un programa de actualización por dos motivos: además de poner al día tus conocimientos en Enseñanza de Geografía Humana para Docentes de Secundaria, obtendrás un título por TECH Global University”*

Incluye en su cuadro docente profesionales pertenecientes al ámbito de la Enseñanza de Geografía Humana para Docentes de Secundaria, que vierten en este programa la experiencia de su trabajo, además de reconocidos especialistas pertenecientes a sociedades de referencia y universidades de prestigio.

Gracias a su contenido multimedia elaborado con la última tecnología educativa, permitirán al profesional un aprendizaje situado y contextual, es decir, un entorno simulado que proporcionará un aprendizaje inmersivo programado para entrenarse ante situaciones reales.

El diseño de este programa está basado en el Aprendizaje Basado en Problemas, mediante el cual el profesional deberá tratar de resolver las distintas situaciones de práctica profesional que se le planteen a lo largo del programa. Para ello, el profesional contará con la ayuda de un novedoso sistema de vídeo interactivo realizado por reconocidos expertos en el campo de la Enseñanza de Geografía Humana para Docentes de Secundaria y con gran experiencia docente.

*Aumenta tu seguridad en la toma de decisiones actualizando tus conocimientos a través de este Curso Universitario.*

*Aprovecha la oportunidad para conocer los últimos avances en Enseñanza de Geografía Humana para Docentes de Secundaria y mejorar la atención a tus alumnos.*



02

# Objetivos

El Curso Universitario en Enseñanza de Geografía Humana para Docentes de Secundaria está orientado a facilitar la actuación del profesional dedicado a trabajar con adolescentes y/o a orientarlos en su futuro profesional.





“

*Este Curso Universitario está orientado para que consigas actualizar tus conocimientos en Enseñanza de Geografía Humana para Docentes de Secundaria, con el empleo de la última tecnología educativa, para contribuir con calidad y seguridad a la toma de decisiones y seguimiento de estos alumnos”*



### Objetivos generales

---

- ♦ Este programa tiene como objetivo que los estudiantes adquieran las competencias necesarias que le capaciten para ejercer la profesión docente en la escuela actual
- ♦ Se Pretende proporcionar la capacitación necesaria para establecer inferencias entre conocimientos teóricos y las diferentes herramientas interactivas con aplicaciones didácticas, que le capaciten para el dominio de las nuevas técnicas para generar conocimiento

“

*Aprovecha la oportunidad y da el paso para ponerte al día en las últimas novedades en intervención en la Enseñanza de Geografía Humana para Docentes de Secundaria”*





## Objetivos específicos

---

- ♦ Estudiar la dinámica y distribución de la población a lo largo de la historia, y cómo se ha producido
- ♦ Explicar las migraciones e inmigraciones, ¿Cómo han afectado a nivel mundial en la economía y el espacio?
- ♦ Entender los espacios rurales y las actividades económicas que se desarrollan en el mismo (ganadería, agricultura, pesca, etc.)
- ♦ Analizar la despoblación que han sufrido los espacios rurales y los problemas que se han generado como consecuencia de dicha despoblación
- ♦ Estudiar la morfología de los espacios urbanos. Entender su estructura, disposición, importancia y evolución en la historia
- ♦ Conocer la historia del transporte y su afectación en la economía global
- ♦ Explicar las redes de transporte a nivel mundial. Cómo se configuran, y las características de cada red
- ♦ Entender los problemas generados como consecuencia de los sistemas de transporte
- ♦ Estudiar la localización y problemas económicos a lo largo del tiempo en las diferentes regiones

03

# Dirección del curso

El programa incluye en su cuadro docente especialistas de referencia en Enseñanza de Geografía Humana para Docentes de Secundaria, que vierten en este programa la experiencia de su trabajo. Además, participan, en su diseño y elaboración, otros especialistas de reconocido prestigio que completan el programa de un modo interdisciplinar.





“

*Aprende de profesionales de referencia, los últimos avances en los procedimientos en el ámbito de las Enseñanza de Geografía Humana para Docentes de Secundaria de secundaria”*

## Dirección



### D. Linares Tablero, Pedro

- ♦ Jefe de Estudios, responsable de Nuevas Tecnologías y Organización académica en Colegio Edith Stein
- ♦ Director del Colegio Chesterton
- ♦ Director del Colegio Villamadrid
- ♦ Licenciado en Filosofía y Ciencias de la Educación por la Universidad Complutense de Madrid
- ♦ Experto Universitario en Flipped Classroom en el Aula por la Universidad CEU Cardenal Herrera

## Profesores

### D. Reig Ruiz, Pedro

- ♦ Profesor en IES Salvador Dalí
- ♦ Investigador de la Universidad de Alcalá
- ♦ Redactor en SecurCaixa Adeslas
- ♦ Licenciado en Historia por la Universidad Complutense de Madrid
- ♦ Máster en Formación del Profesorado de ESO y Bachillerato por la Universidad Complutense de Madrid
- ♦ Máster en Historia de la Monarquía Hispánica por la Universidad Complutense de Madrid

### D. Alcocer Martín, Daniel

- ♦ Jefe del Departamento Humanidades. Colegio Concertado
- ♦ Profesor de educación secundaria. IES El Burgo de las Rozas
- ♦ Licenciatura en Historia por la Universidad Complutense de Madrid
- ♦ Especialista en Relaciones Internacionales, seguridad y defensa. Universidad Complutense de Madrid
- ♦ Máster en Bioética. Universidad Rey Juan Carlos



#### **D. Rodríguez Rodríguez, José Javier**

- ◆ Docente multidisciplinar en países como Chile y Reino Unido
- ◆ Licenciado en Historia por la Universidad de Alcalá de Henares
- ◆ Máster en Formación del Profesorado en ESO y Bachillerato en la especialidad de Geografía e Historia por la Universidad de Alcalá

#### **D. Guerrero Cuesta, Daniel**

- ◆ Docente universitario e Investigador
- ◆ Doctorado en el Departamento de Historia de América I de la Facultad de Geografía e Historia de la UCM
- ◆ Graduado en Historia por la Universidad Complutense de Madrid
- ◆ Especialidad en Historia Contemporánea de América
- ◆ Máster en Historia y Antropología de América
- ◆ Máster en formación del Profesorado de Educación Secundaria y Bachillerato

#### **D. Lecuona Font, Enrique**

- ◆ Investigador
- ◆ Monitor de Actividades deportivas extraescolares. Colegio Hispano Inglés Santa Cruz de Tenerife
- ◆ Profesor investigador del asociacionismo en canarias por la ULL
- ◆ Licenciado en Geografía por la Universidad de La Laguna
- ◆ CAP por la Universidad Alfonso X el Sabio
- ◆ Máster en Derecho Urbanístico por la Universidad de La Laguna

04

# Estructura y contenido

La estructura de los contenidos ha sido diseñada por un equipo de profesionales de los mejores centros educativos y universidades del territorio nacional, conscientes de la relevancia de la actualidad de la especialización para poder intervenir en la capacitación y acompañamiento de los alumnos con alta capacidad, y comprometidos con la enseñanza de calidad mediante las nuevas tecnologías educativas.





“

*Este Curso Universitario en Enseñanza de Geografía Humana para Docentes de Secundaria contiene el programa científico más completo y actualizado del mercado”*

## Módulo 1. Geografía Humana

- 1.1. La población
  - 1.1.1. Distribución y dinamismo
  - 1.1.2. Crecimiento de la población
  - 1.1.3. El modelo de transición demográfica
  - 1.1.4. Movilidad de la población
  - 1.1.5. Estructura de la población
- 1.2. Espacios rurales
  - 1.2.1. El mundo y los espacios rurales
  - 1.2.2. Actividades económicas
  - 1.2.3. Problemas de las áreas rurales
  - 1.2.4. Despoblación y problemas económicos y ambientales
- 1.3. Las ciudades y los espacios urbanos
  - 1.3.1. Introducción
  - 1.3.2. Morfología
  - 1.3.3. La globalización
- 1.4. Sistemas de transporte
  - 1.4.1. Introducción
  - 1.4.2. Historia, clasificación y economía
  - 1.4.3. Configuración y características de las redes de transporte
  - 1.4.4. Flujos y problemas de los sistemas de transporte
- 1.5. Actividades económicas
  - 1.5.1. Objetivo
  - 1.5.2. Introducción
  - 1.5.3. La localización de las actividades económicas por sectores
  - 1.5.4. Problemas económicos
  - 1.5.5. Las políticas económicas
- 1.6. Organización de los estados
  - 1.6.1. Distribución del territorio (fronteras, capitalidad, estructura político-administrativa)
  - 1.6.2. Relaciones internacionales
  - 1.6.3. *Flipboard* como recurso de información en el aula





- 1.7. Sociedad y cultura
  - 1.7.1. Sociedad civil organizada
  - 1.7.2. Participación ciudadana: asociacionismo
  - 1.7.3. Paisajes culturales: dinamismo y transformación
- 1.8. El turismo
  - 1.8.1. Economía y turismo
  - 1.8.2. Economía del turismo
  - 1.8.3. Tipos de turismo
  - 1.8.4. Análisis DAFO
  - 1.8.5. La realidad aumentada y el futuro del turismo
- 1.9. Herramientas para el estudio de la geografía
  - 1.9.1. Herramientas, esquemas y mapas
  - 1.9.2. Los sistemas de información geográficos (sig)
  - 1.9.3. Herramientas tic para la enseñanza de la geografía
- 1.10. El impacto de las actividades humanas
  - 1.10.1. Evolución histórica de las actividades humanas en el medio ambiente
  - 1.10.2. La destrucción de la vegetación
  - 1.10.3. La destrucción del suelo
  - 1.10.4. La sobreexplotación
  - 1.10.5. La contaminación



*Una experiencia única, clave  
y decisiva para impulsar tu  
desarrollo profesional”*

05

# Metodología

Este programa de capacitación ofrece una forma diferente de aprender. Nuestra metodología se desarrolla a través de un modo de aprendizaje de forma cíclica: **el Relearning**.

Este sistema de enseñanza es utilizado, por ejemplo, en las facultades de medicina más prestigiosas del mundo y se ha considerado uno de los más eficaces por publicaciones de gran relevancia como el ***New England Journal of Medicine***.





“

*Descubre el Relearning, un sistema que abandona el aprendizaje lineal convencional para llevarte a través de sistemas cíclicos de enseñanza: una forma de aprender que ha demostrado su enorme eficacia, especialmente en las materias que requieren memorización”*

## En TECH Education School empleamos el Método del Caso

Ante una determinada situación concreta, ¿qué debería hacer un profesional? A lo largo del programa, los estudiantes se enfrentarán a múltiples casos simulados, basados en situaciones reales en los que deberá investigar, establecer hipótesis y, finalmente, resolver la situación. Existe abundante evidencia científica sobre la eficacia del método.

*Con TECH el educador, docente o maestro experimenta una forma de aprender que está moviendo los cimientos de las universidades tradicionales de todo el mundo.*



*Se trata de una técnica que desarrolla el espíritu crítico y prepara al educador para la toma de decisiones, la defensa de argumentos y el contraste de opiniones.*

“

*¿Sabías que este método fue desarrollado en 1912, en Harvard, para los estudiantes de Derecho? El método del caso consistía en presentarles situaciones complejas reales para que tomaran decisiones y justificasen cómo resolverlas. En 1924 se estableció como método estándar de enseñanza en Harvard”*

#### La eficacia del método se justifica con cuatro logros fundamentales:

1. Los educadores que siguen este método no solo consiguen la asimilación de conceptos, sino un desarrollo de su capacidad mental, mediante ejercicios de evaluación de situaciones reales y aplicación de conocimientos.
2. El aprendizaje se concreta de una manera sólida en capacidades prácticas que permiten al educador una mejor integración del conocimiento a la práctica diaria.
3. Se consigue una asimilación más sencilla y eficiente de las ideas y conceptos, gracias al planteamiento de situaciones que han surgido de la docencia real.
4. La sensación de eficiencia del esfuerzo invertido se convierte en un estímulo muy importante para el alumnado, que se traduce en un interés mayor en los aprendizajes y un incremento del tiempo dedicado a trabajar en el curso.



## Relearning Methodology

TECH aúna de forma eficaz la metodología del Estudio de Caso con un sistema de aprendizaje 100% online basado en la reiteración, que combina 8 elementos didácticos diferentes en cada lección.

Potenciamos el Estudio de Caso con el mejor método de enseñanza 100% online: el Relearning.



*El educador aprenderá mediante casos reales y resolución de situaciones complejas en entornos simulados de aprendizaje. Estos simulacros están desarrollados a partir de software de última generación que permiten facilitar el aprendizaje inmersivo.*



Situado a la vanguardia pedagógica mundial, el método Relearning ha conseguido mejorar los niveles de satisfacción global de los profesionales que finalizan sus estudios, con respecto a los indicadores de calidad de la mejor universidad online en habla hispana (Universidad de Columbia).

Con esta metodología se han capacitado más de 85.000 educadores con un éxito sin precedentes en todas las especialidades. Nuestra metodología pedagógica está desarrollada en un entorno de máxima exigencia, con un alumnado universitario de un perfil socioeconómico medio-alto y una media de edad de 43,5 años.

*El Relearning te permitirá aprender con menos esfuerzo y más rendimiento, implicándote más en tu especialización, desarrollando el espíritu crítico, la defensa de argumentos y el contraste de opiniones: una ecuación directa al éxito.*

En nuestro programa, el aprendizaje no es un proceso lineal, sino que sucede en espiral (aprender, desaprender, olvidar y reaprender). Por eso, combinan cada uno de estos elementos de forma concéntrica.

La puntuación global que obtiene nuestro sistema de aprendizaje es de 8.01, con arreglo a los más altos estándares internacionales.



Este programa ofrece los mejores materiales educativos, preparados a conciencia para los profesionales:



#### Material de estudio

Todos los contenidos didácticos son creados por los educadores especialistas que van a impartir el programa universitario, específicamente para él, de manera que el desarrollo didáctico sea realmente específico y concreto.

Estos contenidos son aplicados después al formato audiovisual, para crear el método de trabajo online de TECH. Todo ello, con las técnicas más novedosas que ofrecen piezas de gran calidad en todos y cada uno los materiales que se ponen a disposición del alumno.



#### Técnicas y procedimientos educativos en vídeo

TECH acerca al alumno las técnicas más novedosas, con los últimos avances educativos, al primer plano de la actualidad en Educación. Todo esto, en primera persona, con el máximo rigor, explicado y detallado para su asimilación y comprensión. Y lo mejor, puedes verlos las veces que quieras.



#### Resúmenes interactivos

El equipo de TECH presenta los contenidos de manera atractiva y dinámica en píldoras multimedia que incluyen audios, vídeos, imágenes, esquemas y mapas conceptuales con el fin de afianzar el conocimiento.

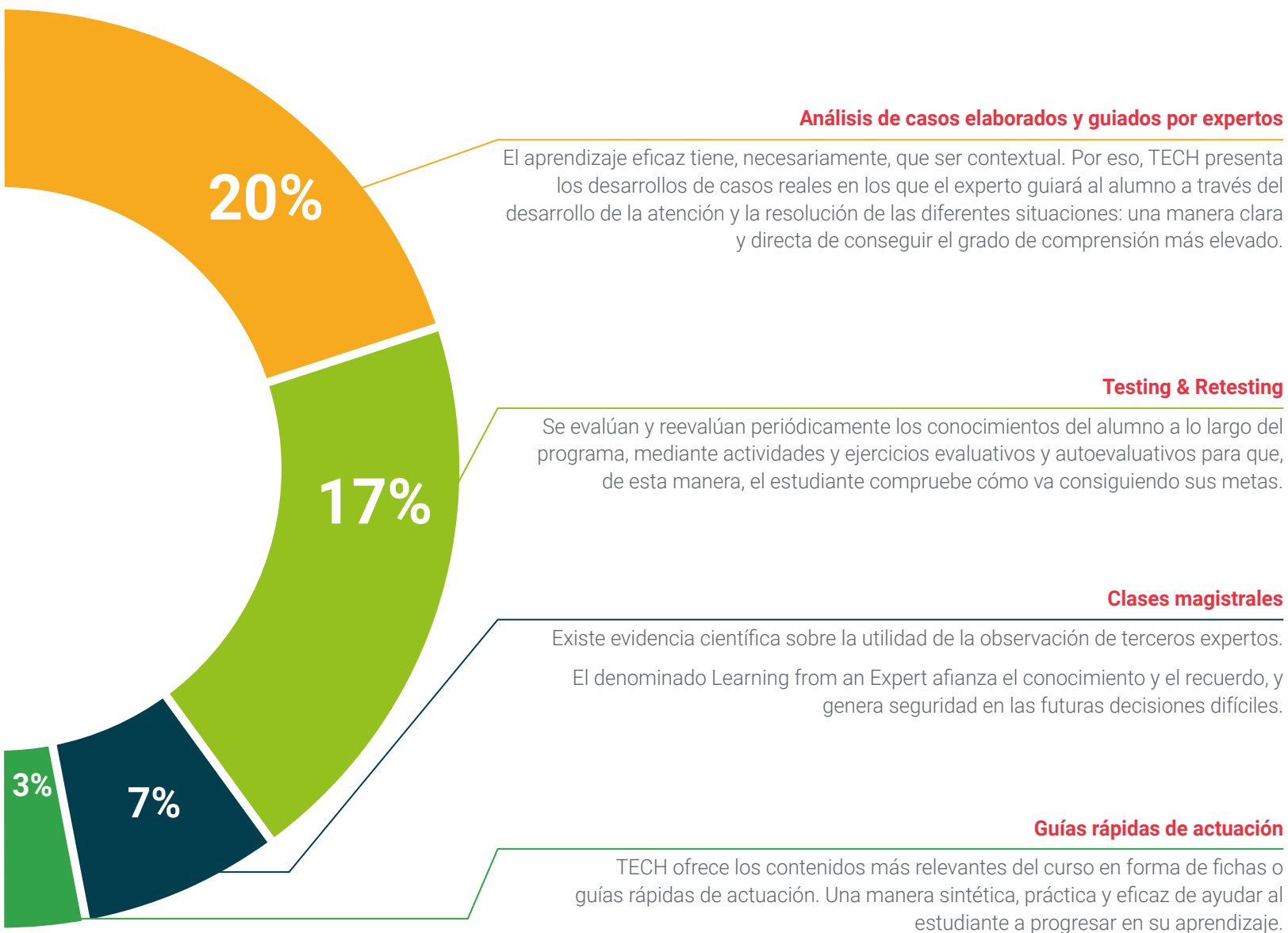
Este exclusivo sistema educativo para la presentación de contenidos multimedia fue premiado por Microsoft como "Caso de éxito en Europa".



#### Lecturas complementarias

Artículos recientes, documentos de consenso y guías internacionales, entre otros. En la biblioteca virtual de TECH el estudiante tendrá acceso a todo lo que necesita para completar su capacitación.





06

# Titulación

El Curso Universitario en Enseñanza de Geografía Humana para Docentes de Secundaria garantiza, además de la capacitación más rigurosa y actualizada, el acceso a un título de Curso Universitario expedido por TECH Global University.



“

*Supera con éxito este programa y recibe tu titulación universitaria sin desplazamientos ni farragosos trámites”*

Este programa te permitirá obtener el título propio de **Curso Universitario en Enseñanza de Geografía Humana para Docentes de Secundaria** avalado por **TECH Global University**, la mayor Universidad digital del mundo.

**TECH Global University**, es una Universidad Oficial Europea reconocida públicamente por el Gobierno de Andorra (*boletín oficial*). Andorra forma parte del Espacio Europeo de Educación Superior (EEES) desde 2003. El EEES es una iniciativa promovida por la Unión Europea que tiene como objetivo organizar el marco formativo internacional y armonizar los sistemas de educación superior de los países miembros de este espacio. El proyecto promueve unos valores comunes, la implementación de herramientas conjuntas y fortaleciendo sus mecanismos de garantía de calidad para potenciar la colaboración y movilidad entre estudiantes, investigadores y académicos.

Este título propio de **TECH Global University**, es un programa europeo de formación continua y actualización profesional que garantiza la adquisición de las competencias en su área de conocimiento, confiriendo un alto valor curricular al estudiante que supere el programa.

Título: **Curso Universitario en Enseñanza de Geografía Humana para Docentes de Secundaria**

Modalidad: **online**

Duración: **6 semanas**

Acreditación: **6 ECTS**





**Curso Universitario**  
Enseñanza de Geografía  
Humana para Docentes  
de Secundaria

- » Modalidad: online
- » Duración: 6 semanas
- » Titulación: TECH Global University
- » Acreditación: 6 ECTS
- » Horario: a tu ritmo
- » Exámenes: online

# Curso Universitario

Enseñanza de Geografía Humana  
para Docentes de Sencundaria

