

Curso Universitario

Dificultades del Aprendizaje en Educación Infantil





Curso Universitario Dificultades del Aprendizaje en Educación Infantil

- » Modalidad: **online**
- » Duración: **12 semanas**
- » Titulación: **TECH Global University**
- » Acreditación: **12 ECTS**
- » Horario: **a tu ritmo**
- » Exámenes: **online**

Acceso web: www.techtitute.com/educacion/curso-universitario/dificultades-aprendizaje-educacion-infantil

Índice

01

Presentación

pág. 4

02

Objetivos

pág. 8

03

Estructura y contenido

pág. 12

04

Metodología

pág. 16

05

Titulación

pág. 24

01

Presentación

En la etapa infantil es donde los niños empiezan a desarrollar sus capacidades educativas y, por tanto, donde pueden detectarse algunas Dificultades del Aprendizaje. Los docentes son los profesionales que están en contacto con los alumnos, por lo que deben contar con las habilidades necesarias para ser capaces de detectar y valorar cualquier posible obstáculo en su aprendizaje. Si lo que quiere el profesional es especializarse en este campo, esta es la oportunidad. TECH Global University presenta la capacitación más completa del momento en esta materia.



“

Los profesores deben contar con unas habilidades específicas que les permitan reconocer las Dificultades del Aprendizaje en sus alumnos y diseñar programas capacitivos adaptados”

Las dificultades de aprendizaje están relacionadas con las alteraciones que un niño puede presentar en diferentes áreas: lectoescritura, capacidad lógico-matemática, lenguaje y razonamiento. De esta manera, se trata de un conjunto de problemas diferenciados dentro de las Necesidades Educativas Especiales (NEE), que puede ser intrínseco o extrínseco al alumno, interfiriendo en ambos casos en su adecuación a las exigencias de los procesos de enseñanza y de aprendizaje.

En este Curso Universitario se estudiará la definición de las dificultades de aprendizaje y las características básicas que presentan los niños con estas dificultades, con el fin de promover la detección de este alumnado y poder diseñar propuestas para atender a sus necesidades educativas. Para ello, se llevará a cabo una revisión de los hitos evolutivos de los infantes de Educación Infantil y Primaria, y se profundizará en la conceptualización y etiología de las dificultades de aprendizaje, analizando los distintos tipos existentes y ofreciendo pautas para su detección e intervención por parte del profesorado del aula ordinaria.

Además, se analizará la evolución del concepto de educación especial, así como también las características y necesidades del alumnado de NEE en la primera infancia, aportando modelos de intervención temprana con el fin de tratar de prevenir las dificultades o, en su defecto, intervenir en ellas con rapidez.

Esta capacitación se distingue por poder cursarse en un formato 100% online, adaptándose a las necesidades y obligaciones los estudiantes, de forma asincrónica y completamente autogestionable. Los alumnos podrá elegir qué días, a qué hora y cuánto tiempo dedicarle al estudio de los contenidos del programa, siempre en sintonía con las capacidades y aptitudes dedicadas al mismo.

El orden y distribución de las asignaturas y sus temas está especialmente diseñado para permitir que cada estudiante decida su dedicación y autogestione su tiempo. Para ello, dispondrá de materiales teóricos presentados mediante textos enriquecidos, presentaciones multimedia, ejercicios y actividades prácticas guiadas, vídeos motivacionales, clases magistrales y casos prácticos, donde podrá evocar de forma ordenada el conocimiento y entrenar la toma de decisiones que demuestre su capacitación dentro del ámbito de la enseñanza.

Este **Curso Universitario en Dificultades del Aprendizaje en Educación Infantil** contiene el programa más completo y actualizado. Sus características más destacadas son:

- ♦ El desarrollo de casos prácticos presentados en escenarios simulados por expertos en el área de conocimiento, donde el estudiante evocará de forma ordenada el conocimiento aprendido y demuestre la adquisición de las competencias
- ♦ Los contenidos gráficos, esquemáticos y eminentemente prácticos con los que están concebidos recogen una información científica y práctica sobre aquellas disciplinas indispensables para el ejercicio profesional
- ♦ Las últimas novedades sobre la enseñanza a alumnos con Dificultades del Aprendizaje
- ♦ Los ejercicios prácticos donde realizar el proceso de autoevaluación para mejorar el aprendizaje, así como las actividades en diferentes niveles de competencia
- ♦ Su especial hincapié en metodologías innovadoras e investigación docente
- ♦ Las lecciones teóricas, preguntas al experto, foros de discusión de temas controvertidos y trabajos de reflexión individual
- ♦ La disponibilidad de acceso a los contenidos desde cualquier dispositivo fijo o portátil con conexión a internet



Mejorar las habilidades de los docentes es fundamental para ofrecer a los alumnos capacitaciones de calidad”

“

Sumérgete en el estudio de este completísimo programa, en el que encontrarás todo lo que necesitas para adquirir un nivel profesional superior y competir con los mejores”

Incluye en su cuadro docente a profesionales pertenecientes al ámbito de la educación, que vierten en esta capacitación la experiencia de su trabajo, además de reconocidos especialistas de sociedades de referencia y universidades de prestigio.

Su contenido multimedia, elaborado con la última tecnología educativa, permitirá a los profesionales un aprendizaje situado y contextual, es decir, un entorno simulado que proporcionará una capacitación inmersiva programada para entrenarse ante situaciones reales.

El diseño de este programa se centra en el Aprendizaje Basado en Problemas, mediante el cual los docentes deberán tratar de resolver las distintas situaciones de práctica profesional que se le planteen a lo largo del programa. Para ello, contarán con la ayuda de un novedoso sistema de vídeo interactivo realizado por reconocidos expertos en el campo de la enseñanza a niños con Dificultades del Aprendizaje y con gran experiencia docente.

Te ofrecemos la mejor metodología docente con multitud de casos prácticos para que desarrolles tu estudio como si estuvieras enfrentándote a casos reales.

El programa invita a aprender y a crecer, a desarrollarnos como docentes, a conocer herramientas y estrategias educativas en relación a las necesidades más habituales en nuestras aulas.



02

Objetivos

El Curso Universitario en Dificultades del Aprendizaje en Educación Infantil está orientado a desarrollar en los estudiantes las capacidades requeridas para el ejercicio de su profesión. Para ello, TECH Global University ofrece la capacitación más completa de la mano de los principales expertos en la materia.



“

Conviértete en docente de Educación Infantil gracias a la oportunidad que te ofrece TECH, la principal universidad online en español”



Objetivo general

- Desarrollar en los docentes las competencias necesarias para impartir sus lecciones en la etapa de Educación Infantil cumpliendo con los objetivos educativos previstos y centrados en los alumnos de estas edades con dificultades de aprendizaje

“

Nuestro objetivo es lograr la excelencia académica y ayudarte a ti también a alcanzarla”





Objetivos específicos

- Ofrecer una visión general al alumnado sobre cuáles son las dificultades de aprendizaje que se pueden encontrar en el aula
- Detectar las diversas dificultades que puede presentar el alumnado
- Distinguir los conceptos, problemas y dificultades de aprendizaje
- Conocer los diferentes estilos de aprendizaje y estilos cognitivos
- Prevenir las dificultades de aprendizaje antes de que se produzcan
- Intervenir antes los distintos problemas de aprendizaje
- Adquirir los contenidos específicos para Educación de Infantil
- Identificar las diferentes dificultades de aprendizaje
- Analizar los diferentes trastornos del aprendizaje
- Saber reconocer los trastornos específicos del aprendizaje
- Conocer las diversas dificultades afectivas
- Elaborar relación familia-escuela

03

Estructura y contenido

La estructura de los contenidos ha sido diseñada por los profesionales de primer nivel dentro del panorama educativo, con una amplia trayectoria y reconocido prestigio en la profesión, avalada por su experiencia, y con amplio dominio de las nuevas tecnologías aplicadas a la docencia.





“

*Los mejores contenidos para capacitar
a los mejores profesores”*

Módulo 1. Dificultades de Aprendizaje I

- 1.1. Psicología del desarrollo
 - 1.1.1. El desarrollo físico o motor
 - 1.1.2. El desarrollo cognitivo
 - 1.1.3. El desarrollo del lenguaje
 - 1.1.4. El Desarrollo emocional
- 1.2. Dificultades del Aprendizaje: dificultades de carácter intrapsicológico e interpsicológico
 - 1.2.1. Definición y conceptualización de las dificultades de aprendizaje (DA)
 - 1.2.2. Dificultades del Aprendizaje de carácter intrapsicológico
 - 1.2.3. Dificultades del Aprendizaje de carácter interpsicológico
 - 1.2.4. Las hipótesis interactivas
- 1.3. Necesidades educativas especiales y educación inclusiva
 - 1.3.1. El movimiento de la escuela inclusiva superadora de la integración escolar
 - 1.3.2. Hacia una escuela para todos
- 1.4. Dificultades del Aprendizaje relacionadas con problemas en la comunicación, el lenguaje, el habla y la voz
 - 1.4.1. La patología lingüística oral: problemas en el ámbito comunicativo, el lenguaje, el habla y la voz
 - 1.4.2. Problemas de lenguaje
 - 1.4.3. Trastornos del habla y la articulación
- 1.5. Dificultades del Aprendizaje relacionadas con la lectoescritura
 - 1.5.1. Conceptualización de la dislexia o trastorno específico de la lectura
 - 1.5.2. Características
 - 1.5.3. Rutas de la lectura y tipos de dislexia
 - 1.5.4. Pautas de intervención
 - 1.5.5. Otras dificultades de aprendizaje relacionadas con la lectoescritura
- 1.6. Dificultades del Aprendizaje relacionadas con las matemáticas
 - 1.6.1. Conceptualización del trastorno específico del aprendizaje con dificultades en las matemáticas
 - 1.6.2. Etiología y curso
 - 1.6.3. Tipos
 - 1.6.4. Características
 - 1.6.5. Pautas de intervención en el aula
- 1.7. Discapacidad intelectual
 - 1.7.1. Conceptualización de la discapacidad intelectual
 - 1.7.2. Detección de la discapacidad intelectual en el aula
 - 1.7.3. Necesidades educativas especiales de los niños con discapacidad intelectual
 - 1.7.4. Pautas de intervención en el aula
- 1.8. Las altas capacidades en el aula: claves para su identificación y desarrollo educativo
 - 1.8.1. ¿Es un problema educativo la alta capacidad?
 - 1.8.2. El concepto: ¿se puede definir qué es la alta capacidad?
 - 1.8.3. La identificación: ¿se puede identificar a los alumnos más capaces?
 - 1.8.4. La intervención: ¿qué, cómo y cuándo enseñar?
- 1.9. Dificultades del Aprendizaje relacionadas con déficit sensorial visual y auditivo
 - 1.9.1. Discapacidad visual
 - 1.9.2. Características del desarrollo en los niños con discapacidad visual
 - 1.9.3. Necesidades educativas especiales de los niños con discapacidad visual
 - 1.9.4. Intervención educativa en el aula
 - 1.9.5. Discapacidad auditiva
 - 1.9.6. Detección del alumnado con discapacidad auditiva en el aula
 - 1.9.7. Necesidades educativas especiales en los niños con discapacidad auditiva
 - 1.9.8. Pautas de intervención en el aula
- 1.10. Dificultades en la coordinación motora o dispraxias
 - 1.10.1. Conceptualización de la discapacidad motora
 - 1.10.2. Conceptualización de las dificultades en la coordinación motora o dispraxias
 - 1.10.3. Detección de las dispraxias en el aula
 - 1.10.4. Pautas de intervención en el aula
- 1.11. Trastorno por déficit de atención con hiperactividad (TDAH)
 - 1.11.1. Conceptualización
 - 1.11.2. Tipos y características
 - 1.11.3. Trastornos asociados
 - 1.11.4. Conceptualización de las funciones ejecutivas y su repercusión en el rendimiento y el área social
 - 1.11.5. Detección del TDAH en el aula
 - 1.11.6. Pautas de intervención en el aula

- 1.12. La evaluación de los centros y el entorno educativo
 - 1.12.1. Conceptualización y caracterización del trastorno del espectro autista (TEA)
 - 1.12.2. Conceptualización y caracterización del síndrome de Asperger
 - 1.12.3. Pautas para identificar a los niños con TEA o con síndrome de Asperger en el aula
 - 1.12.4. Pautas de intervención

Módulo 2. Dificultades del Aprendizaje II

- 2.1. Evolución de la educación especial a la educación inclusiva en Educación Infantil
 - 2.1.1. Conceptos clave de la educación especial a la educación inclusiva
 - 2.1.2. Condiciones de la escuela inclusiva
 - 2.1.3. Fomentar la educación inclusiva en la Educación Infantil
- 2.2. Características y necesidades en la primera infancia
 - 2.2.1. Adquisición de las habilidades motrices
 - 2.2.2. Adquisición del desarrollo psicológico
 - 2.2.3. Desarrollo de la subjetivación
- 2.3. El papel de los padres en el ámbito de atención temprana
 - 2.3.1. Entrenamiento de los padres
 - 2.3.2. No participación de los padres
 - 2.3.3. Fomentar las relaciones padres-hijos
- 2.4. Dificultades en la adquisición del lenguaje
 - 2.4.1. Desarrollo del lenguaje de 0 a 4 años
 - 2.4.2. Dificultades en la adquisición del lenguaje
 - 2.4.3. Intervención educativa en el aula de Educación Infantil
- 2.5. Dificultades asociadas con los inicios de la lectoescritura
 - 2.5.1. Dilemas sobre el lenguaje escrito
 - 2.5.2. Dificultades en el aprendizaje de la lectura
 - 2.5.3. Intervención educativa en el aula de Educación Infantil
- 2.6. Trastorno del espectro autista: atención temprana
 - 2.6.1. Desarrollo cognitivo infantil y signos de alerta
 - 2.6.2. Programa de atención temprana en el trastorno del espectro autista (TEA)
- 2.7. Dificultades afectivas
 - 2.7.1. Vínculo afectivo: apego y desapego
 - 2.7.2. Sobreprotección
 - 2.7.3. Descripción de las dificultades afectivas
 - 2.7.4. Fomentar la autoestima y el autoconcepto
 - 2.7.5. Intervenciones educativas en el aula de Educación Infantil
- 2.8. Precocidad intelectual y capacidades
 - 2.8.1. Criterios generales
 - 2.8.2. Precocidad intelectual en edades tempranas
 - 2.8.3. Altas capacidades en edades tempranas
 - 2.8.4. Intervenciones educativas en el aula de Educación Infantil
- 2.9. Relaciones con las familias
 - 2.9.1. Criterios generales
 - 2.9.2. Establecer una buena comunicación con las familias
 - 2.9.3. Descripción del desarrollo de las entrevistas con las familias
- 2.10. El trabajo con el equipo educativo de Educación Infantil
 - 2.10.1. Conceptos clave
 - 2.10.2. Un equipo en torno a un niño o niña
 - 2.10.3. Fortalezas del trabajo conjunto
- 2.11. Métodos de observación o valoración en Educación Infantil
 - 2.11.1. Conceptos clave
 - 2.11.2. Observaciones
 - 2.11.3. Valoraciones multidisciplinares
- 2.12. Psicomotricidad en la escuela de Educación Infantil
 - 2.12.1. Conceptos clave
 - 2.12.2. Factores educativos de la psicomotricidad
 - 2.12.3. Práctica psicomotriz en el aula de Educación Infantil
- 2.13. Resiliencia educativa
 - 2.13.1. Conceptos clave de la resiliencia
 - 2.13.2. Resiliencia educativa: hacia el camino del aprendizaje exitoso
 - 2.13.3. Características de las escuelas promotoras de la resiliencia

04

Metodología

Este programa de capacitación ofrece una forma diferente de aprender. Nuestra metodología se desarrolla a través de un modo de aprendizaje de forma cíclica: ***el Relearning***.

Este sistema de enseñanza es utilizado, por ejemplo, en las facultades de medicina más prestigiosas del mundo y se ha considerado uno de los más eficaces por publicaciones de gran relevancia como el ***New England Journal of Medicine***.





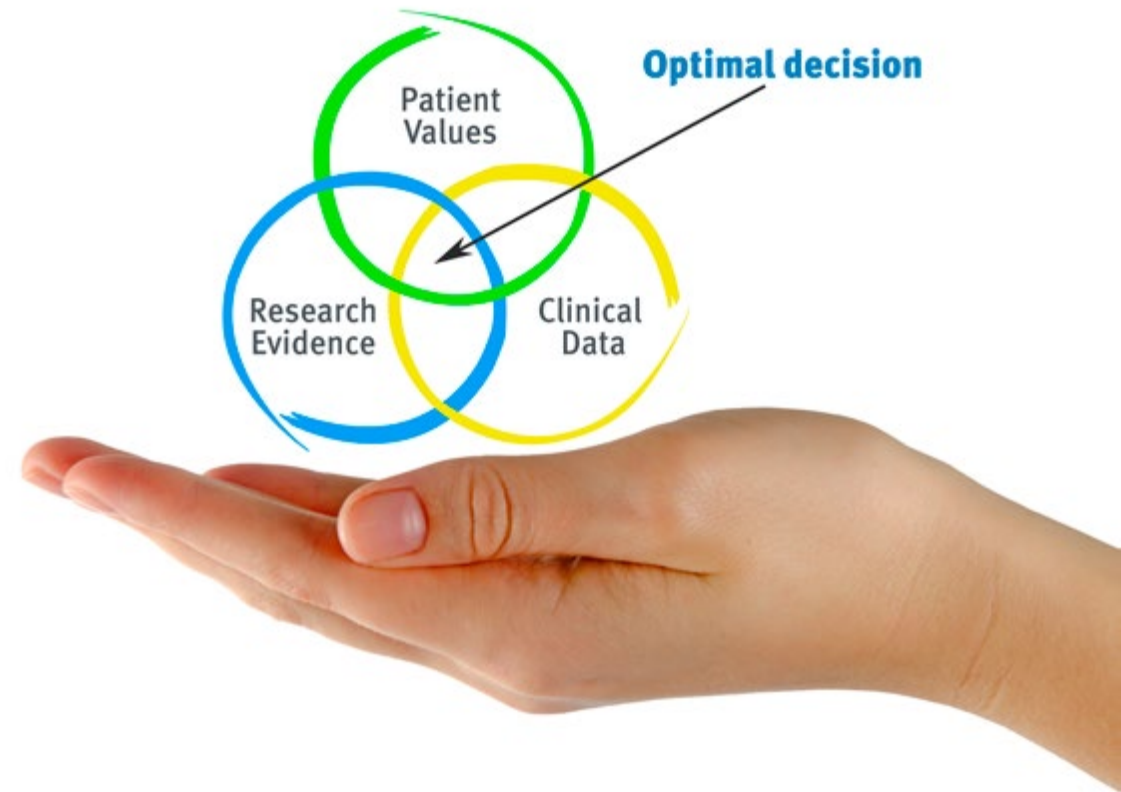
“

Descubre el Relearning, un sistema que abandona el aprendizaje lineal convencional para llevarte a través de sistemas cíclicos de enseñanza: una forma de aprender que ha demostrado su enorme eficacia, especialmente en las materias que requieren memorización”

En TECH Education School empleamos el Método del Caso

Ante una determinada situación concreta, ¿qué debería hacer un profesional? A lo largo del programa, los estudiantes se enfrentarán a múltiples casos simulados, basados en situaciones reales en los que deberá investigar, establecer hipótesis y, finalmente, resolver la situación. Existe abundante evidencia científica sobre la eficacia del método.

Con TECH el educador, docente o maestro experimenta una forma de aprender que está moviendo los cimientos de las universidades tradicionales de todo el mundo.



Se trata de una técnica que desarrolla el espíritu crítico y prepara al educador para la toma de decisiones, la defensa de argumentos y el contraste de opiniones.

“

¿Sabías que este método fue desarrollado en 1912, en Harvard, para los estudiantes de Derecho? El método del caso consistía en presentarles situaciones complejas reales para que tomaran decisiones y justificasen cómo resolverlas. En 1924 se estableció como método estándar de enseñanza en Harvard”

La eficacia del método se justifica con cuatro logros fundamentales:

1. Los educadores que siguen este método no solo consiguen la asimilación de conceptos, sino un desarrollo de su capacidad mental, mediante ejercicios de evaluación de situaciones reales y aplicación de conocimientos.
2. El aprendizaje se concreta de una manera sólida en capacidades prácticas que permiten al educador una mejor integración del conocimiento a la práctica diaria.
3. Se consigue una asimilación más sencilla y eficiente de las ideas y conceptos, gracias al planteamiento de situaciones que han surgido de la docencia real.
4. La sensación de eficiencia del esfuerzo invertido se convierte en un estímulo muy importante para el alumnado, que se traduce en un interés mayor en los aprendizajes y un incremento del tiempo dedicado a trabajar en el curso.

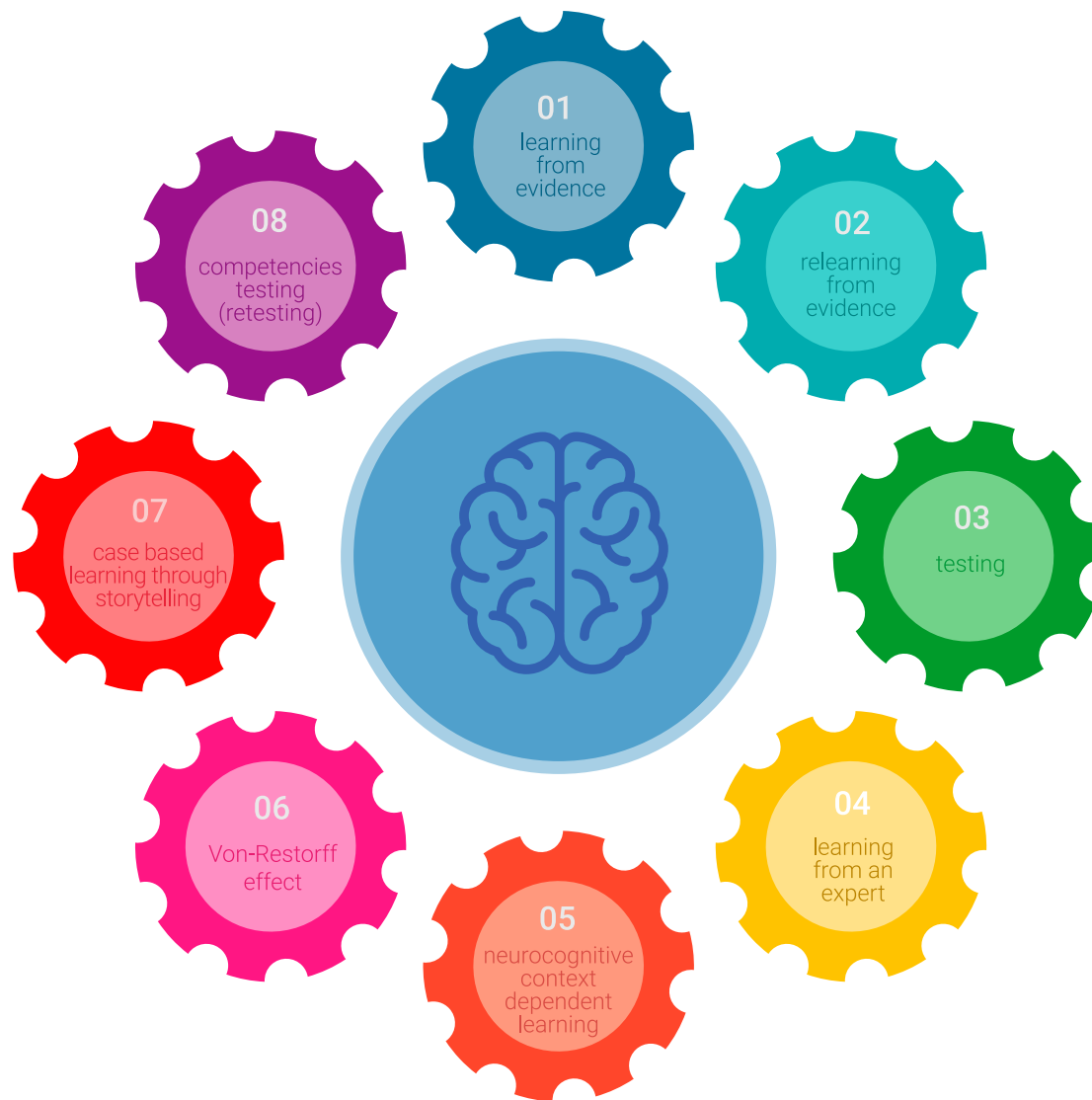


Relearning Methodology

TECH aúna de forma eficaz la metodología del Estudio de Caso con un sistema de aprendizaje 100% online basado en la reiteración, que combina 8 elementos didácticos diferentes en cada lección.

Potenciamos el Estudio de Caso con el mejor método de enseñanza 100% online: el Relearning.

El educador aprenderá mediante casos reales y resolución de situaciones complejas en entornos simulados de aprendizaje. Estos simulacros están desarrollados a partir de software de última generación que permiten facilitar el aprendizaje inmersivo.



Situado a la vanguardia pedagógica mundial, el método Relearning ha conseguido mejorar los niveles de satisfacción global de los profesionales que finalizan sus estudios, con respecto a los indicadores de calidad de la mejor universidad online en habla hispana (Universidad de Columbia).

Con esta metodología se han capacitado más de 85.000 educadores con un éxito sin precedentes en todas las especialidades. Nuestra metodología pedagógica está desarrollada en un entorno de máxima exigencia, con un alumnado universitario de un perfil socioeconómico medio-alto y una media de edad de 43,5 años.

El Relearning te permitirá aprender con menos esfuerzo y más rendimiento, implicándote más en tu especialización, desarrollando el espíritu crítico, la defensa de argumentos y el contraste de opiniones: una ecuación directa al éxito.

En nuestro programa, el aprendizaje no es un proceso lineal, sino que sucede en espiral (aprender, desaprender, olvidar y reaprender). Por eso, combinan cada uno de estos elementos de forma concéntrica.

La puntuación global que obtiene nuestro sistema de aprendizaje es de 8.01, con arreglo a los más altos estándares internacionales.



Este programa ofrece los mejores materiales educativos, preparados a conciencia para los profesionales:



Material de estudio

Todos los contenidos didácticos son creados por los educadores especialistas que van a impartir el programa universitario, específicamente para él, de manera que el desarrollo didáctico sea realmente específico y concreto.

Estos contenidos son aplicados después al formato audiovisual, para crear el método de trabajo online de TECH. Todo ello, con las técnicas más novedosas que ofrecen piezas de gran calidad en todos y cada uno los materiales que se ponen a disposición del alumno.



Técnicas y procedimientos educativos en vídeo

TECH acerca al alumno las técnicas más novedosas, con los últimos avances educativos, al primer plano de la actualidad en Educación. Todo esto, en primera persona, con el máximo rigor, explicado y detallado para su asimilación y comprensión. Y lo mejor, puedes verlos las veces que quieras.



Resúmenes interactivos

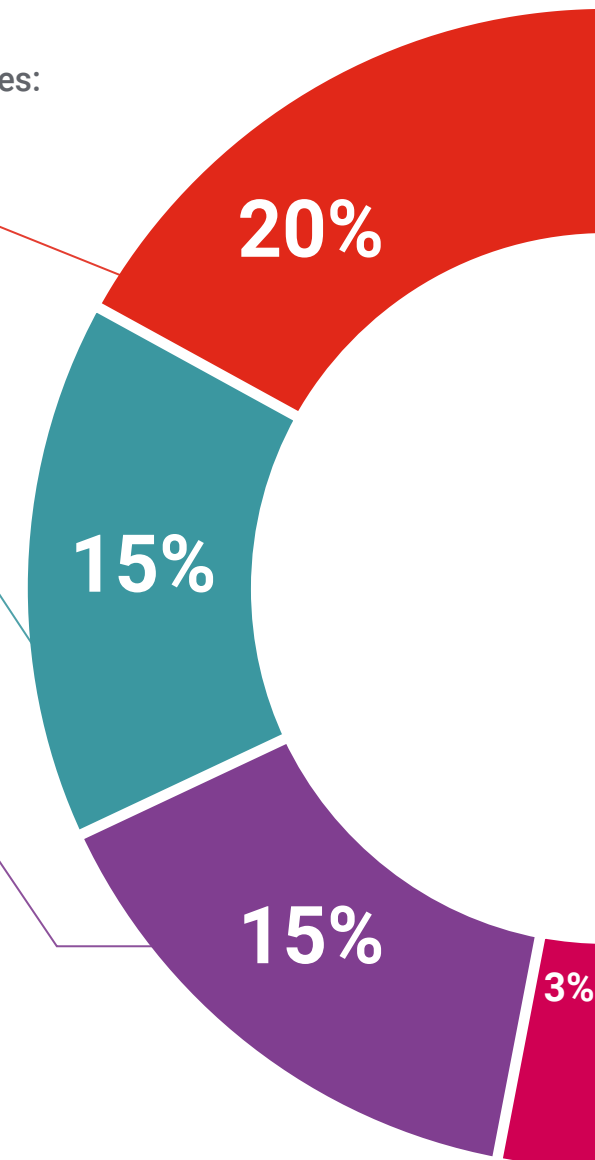
El equipo de TECH presenta los contenidos de manera atractiva y dinámica en píldoras multimedia que incluyen audios, vídeos, imágenes, esquemas y mapas conceptuales con el fin de afianzar el conocimiento.

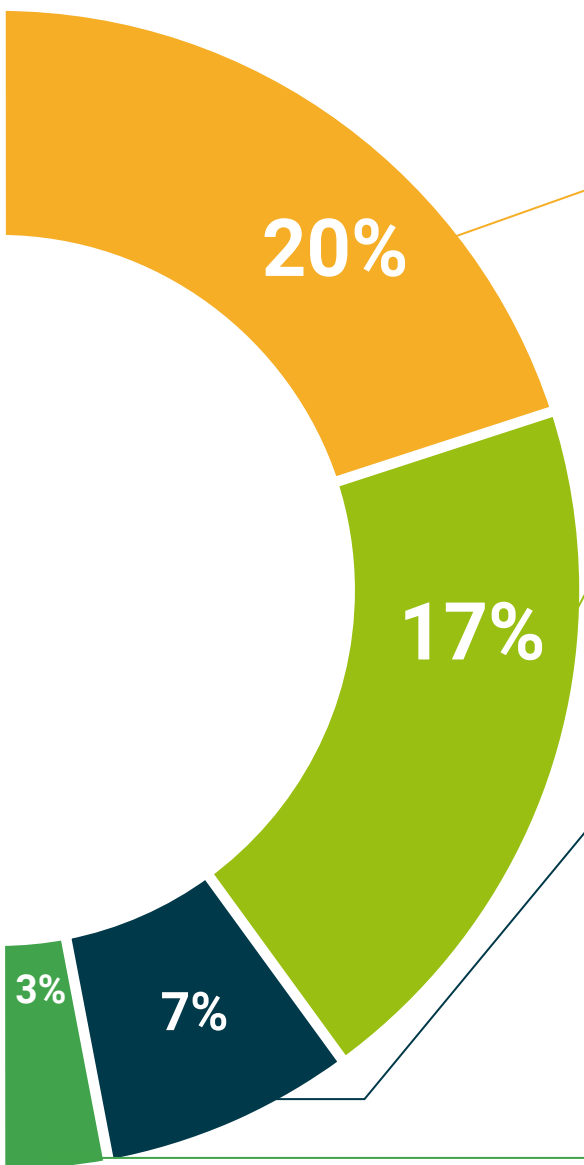
Este exclusivo sistema educativo para la presentación de contenidos multimedia fue premiado por Microsoft como "Caso de éxito en Europa".



Lecturas complementarias

Artículos recientes, documentos de consenso y guías internacionales, entre otros. En la biblioteca virtual de TECH el estudiante tendrá acceso a todo lo que necesita para completar su capacitación.





Análisis de casos elaborados y guiados por expertos

El aprendizaje eficaz tiene, necesariamente, que ser contextual. Por eso, TECH presenta los desarrollos de casos reales en los que el experto guiará al alumno a través del desarrollo de la atención y la resolución de las diferentes situaciones: una manera clara y directa de conseguir el grado de comprensión más elevado.



Testing & Retesting

Se evalúan y reevalúan periódicamente los conocimientos del alumno a lo largo del programa, mediante actividades y ejercicios evaluativos y autoevaluativos para que, de esta manera, el estudiante compruebe cómo va consiguiendo sus metas.



Clases magistrales

Existe evidencia científica sobre la utilidad de la observación de terceros expertos. El denominado Learning from an Expert afianza el conocimiento y el recuerdo, y genera seguridad en las futuras decisiones difíciles.



Guías rápidas de actuación

TECH ofrece los contenidos más relevantes del curso en forma de fichas o guías rápidas de actuación. Una manera sintética, práctica y eficaz de ayudar al estudiante a progresar en su aprendizaje.



05

Titulación

El Curso Universitario en Dificultades del Aprendizaje en Educación Infantil garantiza, además de la capacitación más rigurosa y actualizada, el acceso a un título de Curso Universitario expedido por TECH Global University.



“

Supera con éxito este programa y recibe tu titulación universitaria sin desplazamientos ni farragosos trámites”

Este programa te permitirá obtener el título propio de **Curso Universitario en Dificultades del Aprendizaje en Educación Infantil** avalado por **TECH Global University**, la mayor Universidad digital del mundo.

TECH Global University, es una Universidad Oficial Europea reconocida públicamente por el Gobierno de Andorra (*boletín oficial*). Andorra forma parte del Espacio Europeo de Educación Superior (EEES) desde 2003. El EEES es una iniciativa promovida por la Unión Europea que tiene como objetivo organizar el marco formativo internacional y armonizar los sistemas de educación superior de los países miembros de este espacio. El proyecto promueve unos valores comunes, la implementación de herramientas conjuntas y fortaleciendo sus mecanismos de garantía de calidad para potenciar la colaboración y movilidad entre estudiantes, investigadores y académicos.

Este título propio de **TECH Global University**, es un programa europeo de formación continua y actualización profesional que garantiza la adquisición de las competencias en su área de conocimiento, confiriendo un alto valor curricular al estudiante que supere el programa.

Título: **Curso Universitario en Dificultades del Aprendizaje en Educación Infantil**

Modalidad: **online**

Duración: **12 semanas**

Acreditación: **12 ECTS**





Curso Universitario Dificultades del Aprendizaje en Educación Infantil

- » Modalidad: online
- » Duración: 12 semanas
- » Titulación: TECH Global University
- » Acreditación: 12 ECTS
- » Horario: a tu ritmo
- » Exámenes: online

Curso Universitario

Dificultades del Aprendizaje en Educación Infantil

