

Curso Universitario

Dislalias

Aval/Membresía

Speech & Language  Link



tech global
university



Curso Universitario

Dislalias

- » Modalidad: online
- » Duración: 6 semanas
- » Titulación: TECH Global University
- » Acreditación: 6 ECTS
- » Horario: a tu ritmo
- » Exámenes: online

Acceso web: www.techtitute.com/educacion/curso-universitario/dislalias

Índice

01

Presentación

pág. 4

02

Objetivos

pág. 8

03

Dirección del curso

pág. 12

04

Estructura y contenido

pág. 18

05

Metodología

pág. 26

06

Titulación

pág. 34

01

Presentación

La incapacidad para pronunciar algunas letras o conjuntos de fonemas son los problemas logopédicos más habituales que se producen en los niños durante su etapa escolar. Su diagnóstico y tratamiento prematuro es crucial para garantizar la articulación de los sonidos al hablar en su adolescencia y adultez, por lo que muchos padres optan por acudir a profesionales para resolver los trastornos que limitan la comunicación de sus hijos. Dado este motivo, especializarse en este campo es una salida laboral con éxito asegurado, por lo que TECH ha creado esta titulación, mediante la cual el alumno manejará las técnicas para la detección de las Dislalias y los ejercicios para las praxias faciales de forma 100% online y sin desplazarse de su domicilio.



“

*Un programa exhaustivo y 100% online,
exclusivo de TECH y con una perspectiva
internacional respaldada por nuestra
afiliación con Speech & Language Link”*

Las Dislalias son trastornos del habla que sufren un amplio número de niños durante su infancia y que les impiden pronunciar correctamente diversos sonidos, entre los que destacan las letras y los conjuntos formados por consonantes. Debido a que estas tareas son realizadas por los logopedas especializados en este campo, su figura es muy precisada tanto por los padres como por las instituciones educativas.

Ante esta situación, TECH ha creado este Curso Universitario, con el objetivo de ampliar los conocimientos del alumno en el campo de la evaluación y el tratamiento de las Dislalias para favorecer su crecimiento profesional en este sector. Durante un intensivo temario, el profesional ahondará en la clasificación de estos trastornos según el proceso fonológico implicado o el criterio cronológico y asimilará los novedosos procesos de evaluación para su diagnóstico y detección. De igual manera, utilizará los recursos tecnológicos existentes para la corrección de la pronunciación de distintos fonemas.

Gracias a una metodología 100% online, característica de esta titulación, el alumno gestionará a su antojo sus propios horarios de estudio para obtener un aprendizaje efectivo. Además, dispondrá de recursos didácticos elaborados por expertos con amplia experiencia en el mundo de la Logopedia, quienes le brindarán las destrezas con mayor aplicabilidad profesional en este campo. Por otro lado, este itinerario académico cuenta con un reputado Director Invitado Internacional de amplio reconocimiento que tiene a su cargo la *Masterclass* más disruptiva que se integra con precisión y rigor a este Curso Universitario.

Asimismo, gracias a que TECH Global University es miembro de **Speech & Language Link**, el profesional contará con materiales especializados, guías y ejercicios avanzados para la práctica en este sector. Además, podrá asistir a eventos académicos, recibir descuentos en publicaciones y conectarse con una amplia red internacional de destacados investigadores y terapeutas del lenguaje, reforzando el conocimiento en este campo.

Este **Curso Universitario en Dislalias** contiene el programa educativo más completo y actualizado del mercado. Sus características más destacadas son:

- ♦ El desarrollo de casos prácticos presentados por expertos en Logopedia
- ♦ Los contenidos gráficos, esquemáticos y eminentemente prácticos con los que está concebido recogen una información práctica sobre aquellas disciplinas indispensables para el ejercicio profesional
- ♦ Los ejercicios prácticos donde realizar el proceso de autoevaluación para mejorar el aprendizaje
- ♦ Su especial hincapié en metodologías innovadoras
- ♦ Las lecciones teóricas, preguntas al experto, foros de discusión de temas controvertidos y trabajos de reflexión individual
- ♦ La disponibilidad de acceso a los contenidos desde cualquier dispositivo fijo o portátil con conexión a internet



Manejarás las herramientas terapéuticas más disruptivas en el ámbito de la Logopedia gracias al Director Invitado Internacional de este programa de TECH"

“

Incrementa tus competencias en el manejo de las Dislalias para acceder a las mejores oportunidades profesionales en el mundo de la Logopedia”

El programa incluye en su cuadro docente a profesionales del sector que vierten en esta capacitación la experiencia de su trabajo, además de reconocidos especialistas de sociedades de referencia y universidades de prestigio.

Su contenido multimedia, elaborado con la última tecnología educativa, permitirá al profesional un aprendizaje situado y contextual, es decir, un entorno simulado que proporcionará una capacitación inmersiva programada para entrenarse ante situaciones reales.

El diseño de este programa se centra en el Aprendizaje Basado en Problemas, mediante el cual el profesional deberá tratar de resolver las distintas situaciones de práctica profesional que se le planteen a lo largo del curso académico. Para ello, contará con la ayuda de un novedoso sistema de vídeo interactivo realizado por reconocidos expertos.

Matricúlate ahora en esta titulación para, en tan solo 180 horas, adquirir valiosos conocimientos en el abordaje de las Dislalias.

Accede durante las 24 horas del día a los contenidos ofrecidos en este programa para alcanzar un aprendizaje optimizado en un tiempo reducido.



02

Objetivos

El Curso Universitario en Dislalias ha sido creado con el fin de proporcionarle al alumno las competencias requeridas para prestar un servicio de primer nivel en el campo del tratamiento de las Dislalias, centrado especialmente en su orientación hacia el ámbito educativo. A lo largo de su periodo académico, se verá capacitado para dominar las novedosas técnicas de evaluación e Intervención Logopédica en esta materia, avalando su aprendizaje por medio del seguimiento de unos objetivos generales y específicos.



“

Garantiza la adecuación a tu día a día profesional de las competencias adquiridas en este programa, gracias a los objetivos académicos trazados por TECH”



Objetivos generales

- ♦ Proporcionar una Educación Especializada basada en un conocimiento teórico e instrumental que le permita obtener competencias en detección, prevención, valoración e intervención en las logopatías tratadas
- ♦ Consolidar conocimientos básicos del proceso de intervención en el aula y en otros espacios a partir de los últimos avances tecnológicos que facilitan el acceso a la información y al currículo por parte de este alumnado
- ♦ Actualizar y desarrollar los conocimientos específicos sobre las características de estos trastornos para afinar en el diagnóstico diferencial y proactivo que marque las pautas de intervención
- ♦ Sensibilizar a la comunidad educativa de la necesidad de la inclusión educativa y de modelos de intervención holísticos con la participación de todos los agentes
- ♦ Conocer experiencias educativas y buenas prácticas tanto logopédicas como de intervención psicosocial, que fomenten la adaptación personal, sociofamiliar y educativa del alumnado con estas necesidades educativas





Objetivos específicos

- ♦ Adquirir los aspectos implicados en la articulación de los fonemas empleados en el castellano
- ♦ Profundizar en el conocimiento de las Dislalias y en los diferentes tipos de clasificaciones y subtipos que existen
- ♦ Entender y ser capaz de aplicar los procesos implicados en la intervención, a la vez de adquirir conocimientos para ser capaz de intervenir y de realizar material propio y efectivo para las diferentes Dislalias que se puedan presentar



A través de este programa, analizarás la problemática principal de los distintos tipos de Dislalias y manejarás los mecanismos más apropiados para su corrección

03

Dirección del curso

En la máxima de TECH por preservar el elevado nivel educativo propio de cada una de sus titulaciones, este Curso Universitario posee un equipo docente conformado por profesionales con amplia experiencia en el mundo de la Logopedia, tratando con solvencia las Dislalias en los niños. Dichos expertos son los responsables de elaborar todos los contenidos didácticos a los que el estudiante accederá a lo largo de este programa, motivo por el que los conocimientos que le brindarán serán completamente aplicables en el ámbito laboral.



“

Esta titulación es impartida por logopedas con una dilatada experiencia en el tratamiento del trastorno de la Dislalia, que se encargarán de realizar los contenidos didácticos que tú estudiarás”

Directora Invitada Internacional

La Doctora Elizabeth Anne Rosenzweig es una especialista de renombre internacional, dedicada a la **atención de niños con pérdida auditiva**. Como experta en **Lenguaje Hablado y Terapeuta Certificada**, ha impulsado diferentes estrategias de asistencia temprana, basadas en la telepráctica, de amplios beneficios para los pacientes y a sus familias.

Asimismo, los intereses investigativos de la Doctora Rosenzweig han estado centrados en la asistencia al **Trauma**, la **práctica verbal auditiva culturalmente sensible** y la **preparación personal**. Gracias a su activa labor académica en estos ámbitos ha recibido numerosos galardones, entre ellos destaca el **Premio a la Investigación sobre la Diversidad** que otorga la Universidad de Columbia.

Gracias a sus competencias avanzadas, ha asumido retos profesionales como el liderazgo de la **Clínica Edward D. Mysak de Trastornos de la Comunicación**, adscrita a la Universidad de Columbia. También, destaca por su trayectoria académica, ya que se ha desempeñado como catedrática en la Facultad de Magisterio de Columbia y ha ejercido como colaboradora del **Instituto General de Profesiones Sanitarias**. Por otro lado, es revisora oficial de publicaciones con un alto impacto en la comunidad científica como *The Journal of Early Hearing Detection and Intervention* y *The Journal of Deaf Studies and Deaf Education*.

Además, la Doctora Rosenzweig gestiona y dirige el proyecto **AuditoryVerbalTherapy.net**, desde donde ofrece **servicios de terapia remota** a pacientes radicados en **diferentes partes del mundo**. A su vez, es **consultora de lenguaje y audiología** para otros **centros especializados** que se ubican en diferentes partes del mundo. Igualmente, se ha enfocado en el desarrollo de labores sin ánimo de lucro y a participar en el **Proyecto Escuchar sin Límites**, destinado a niños y profesionales de Latinoamérica. Al mismo tiempo, la **Asociación Alexander Graham Bell para Sordos y Personas con Dificultades Auditivas** cuenta con ella como su **vicepresidenta**.



Dra. Rosenzweig, Elizabeth Anne

- Directora en Clínica de Trastornos de Comunicación en la Universidad de Columbia, Nueva York, EE.UU
- Catedrática del Hospital General Instituto de Profesiones Sanitarias
- Directora de Consulta Privada AuditoryVerbalTherapy.net
- Jefe de Departamento en la Universidad Yeshiva
- Especialista Adjunta del Teachers College de la Universidad de Columbia
- Revisora de las revistas especializadas *The Journal of Deaf Studies and Deaf Education* y *The Journal of Early Hearing Detection and Intervention*
- Vicepresidenta de la Asociación Alexander Graham Bell para Sordos y Personas con Dificultades Auditivas
- Doctorado en Educación por la Universidad de Columbia
- Máster en Logopedia por la Universidad Fontbonne
- Licenciatura en Ciencias de la Comunicación y Trastornos de la Comunicación por la Universidad Cristiana de Texas
- Miembro de: Asociación Americana del Habla y el Lenguaje, Alianza Americana de Implantes Cocleares, Consorcio Nacional de Liderazgo en Discapacidad Sensorial



Gracias a TECH podrás aprender con los mejores profesionales del mundo”

Dirección



Dña. Vázquez Pérez, Maria Asunción

- ♦ Logopeda Especialista en Neurologopedia
- ♦ Logopeda en Neurosens
- ♦ Logopeda en Clínica Rehabilitadora Rehasalud
- ♦ Logopeda en el Gabinete de Psicología Sendas
- ♦ Diplomada en Logopedia por la Universidad de A Coruña
- ♦ Máster en Neurologopedia

Profesores

Dña. Cerezo Fernández, Ester

- ♦ Logopeda en Paso a Paso - Clínica de Neurorrehabilitación
- ♦ Logopeda en la Residencia de San Jerónimo
- ♦ Redactora en la Revista Zona Hospitalaria
- ♦ Graduada en Logopedia por la Universidad de Castilla-La Mancha
- ♦ Máster en Neuropsicología Clínica por Instituto ITEAP
- ♦ Experto en Terapia Miofuncional por Euroinnova Business School
- ♦ Experto en Atención Temprana por Euroinnova Business School
- ♦ Experto en Musicoterapia por Euroinnova Business School

Dña. Plana González, Andrea

- ♦ Fundadora y Logopeda de Logrospedia
- ♦ Logopeda en ClínicActiva y Amaco Salud
- ♦ Graduada en Logopedia por la Universidad de Valladolid
- ♦ Máster en Motricidad Orofacial y Terapia Miofuncional por la Universidad Pontificia de Salamanca
- ♦ Máster en Terapia Vocal por la Universidad CEU Cardenal Herrera
- ♦ Experto Universitario en Neurorrehabilitación y Atención Temprana por la Universidad CEU Cardenal Herrera



Dña. Berbel, Fina Mari

- ♦ Logopeda Especialista en Audiología Clínica y Terapia de la Audición
- ♦ Logopeda en la Federación de Personas Sordas de Alicante
- ♦ Grado en Logopedia por la Universidad de Murcia
- ♦ Máster en Audiología Clínica y Terapia de la Audición por la Universidad de Murcia
- ♦ Formación en Interpretación de Lengua de Signos Española (LSE)

Dña. Rico Sánchez, Rosana

- ♦ Directora y Logopeda en Palabras y Más - Centro de Logopedia y Pedagogía
- ♦ Logopeda en OrientaMedia
- ♦ Ponente en conferencias especializadas
- ♦ Diplomada en Logopedia por la Universidad de Valladolid
- ♦ Grado en Psicología por la UNED
- ♦ Especialista en Sistemas Alternativos y Aumentativos de Comunicación (SAAC)

Dña. López Mouriz, Patricia

- ♦ Psicóloga en FÍSICO - Fisioterapia y Salud
- ♦ Psicóloga Mediadora en la Asociación Emilia Gómez ADAFAD
- ♦ Psicóloga en Centro Orienta
- ♦ Psicóloga en Psicotécnico Abrente
- ♦ Grado en Psicología por la Universidad de Santiago de Compostela (USC)
- ♦ Máster en Psicología General Sanitaria por la USC
- ♦ Formación en Igualdad, Terapia Breve y Dificultades del Aprendizaje en Niños

04

Estructura y contenido

El temario del Curso Universitario en Dislalias se compone de 1 módulo por medio del que el alumno ampliará significativamente tanto sus conocimientos como sus destrezas en el campo de la evaluación, el diagnóstico y la intervención con el niño que padece Dislalia. Asimismo, los recursos didácticos a los que accederá durante la duración de esta titulación están disponibles en formatos tan variados como el resumen interactivo, las lecturas complementarias o el vídeo explicativo. Esto, sumado a la modalidad de impartición 100% online propia de este programa, favorecerá un aprendizaje adaptado a las necesidades del estudiante





“

A través de un actualizado plan de estudios diseñado por especialistas en Logopedia, asimilarás los conocimientos más útiles para tu vida profesional”

Módulo 1. Dislalias: evaluación, diagnóstico e intervención

- 1.1. Presentación del módulo
 - 1.1.1. Introducción
- 1.2. Introducción a las Dislalias
 - 1.2.1. ¿En qué consiste la fonética y la fonología?
 - 1.2.1.1. Conceptos básicos
 - 1.2.1.2. Los fonemas
 - 1.2.2. Clasificación de los fonemas
 - 1.2.2.1. Consideraciones previas
 - 1.2.2.2. Según el punto de articulación
 - 1.2.2.3. Según el modo de articulación
 - 1.2.3. Emisión del habla
 - 1.2.3.1. Aspectos de la emisión del sonido
 - 1.2.3.2. Los mecanismos implicados en el habla
 - 1.2.4. Desarrollo fonológico
 - 1.2.4.1. La implicación de la conciencia fonológica
 - 1.2.5. Órganos que intervienen en la articulación de los fonemas
 - 1.2.5.1. Órganos de la respiración
 - 1.2.5.2. Órganos de la articulación
 - 1.2.5.3. Órganos de la fonación
 - 1.2.6. Las Dislalias
 - 1.2.6.1. Etimología del término
 - 1.2.6.2. Concepto de Dislalia
 - 1.2.7. La Dislalia en el adulto
 - 1.2.7.1. Consideraciones previas
 - 1.2.7.2. Características de las Dislalias en adultos
 - 1.2.7.3. ¿En qué se diferencia la Dislalia infantil y la Dislalia en adultos?
 - 1.2.8. Comorbilidad
 - 1.2.8.1. Comorbilidad en las Dislalias
 - 1.2.8.2. Trastornos asociados
 - 1.2.9. Prevalencia
 - 1.2.9.1. Consideraciones previas
 - 1.2.9.2. La prevalencia de las Dislalias en la población preescolar
 - 1.2.9.3. La prevalencia de las Dislalias en la población escolar
 - 1.2.10. Conclusiones finales
- 1.3. Etiología y clasificación de las Dislalias
 - 1.3.1. Etiología de las Dislalias
 - 1.3.1.1. Consideraciones previas
 - 1.3.1.2. Escasa habilidad motora
 - 1.3.1.3. Dificultades respiratorias
 - 1.3.1.4. Falta de comprensión o discriminación auditiva
 - 1.3.1.5. Factores psicológicos
 - 1.3.1.6. Factores ambientales
 - 1.3.1.7. Factores hereditarios
 - 1.3.1.8. Factores intelectuales
 - 1.3.2. La clasificación de las Dislalias según el criterio etiológico
 - 1.3.2.1. Dislalias orgánicas
 - 1.3.2.2. Dislalias funcionales
 - 1.3.2.3. Dislalias evolutivas
 - 1.3.2.4. Dislalias audiógenas
 - 1.3.3. La clasificación de las Dislalias según el criterio cronológico
 - 1.3.3.1. Consideraciones previas
 - 1.3.3.2. Retraso del habla
 - 1.3.3.3. Dislalia
 - 1.3.4. La clasificación de las Dislalias según el proceso fonológico implicado
 - 1.3.4.1. Simplificación
 - 1.3.4.2. Asimilación
 - 1.3.4.3. Estructura de la sílaba
 - 1.3.5. La clasificación de las Dislalias basado en el nivel lingüístico
 - 1.3.5.1. Dislalia fonética
 - 1.3.5.2. Dislalia fonológica
 - 1.3.5.3. Dislalia mixta

- 1.3.6. La clasificación de las Dislalias en función del fonema implicado
 - 1.3.6.1. Hotentotismo
 - 1.3.6.2. Fonemas alterados
- 1.3.7. La clasificación de las Dislalias en función del número de errores y su persistencia
 - 1.3.7.1. Dislalia simple
 - 1.3.7.2. Dislalias múltiples
 - 1.3.7.3. Retraso del habla
- 1.3.8. La clasificación de las Dislalias en función del tipo de error
 - 1.3.8.1. Omisión
 - 1.3.8.2. Adicción/inserción
 - 1.3.8.3. Sustitución
 - 1.3.8.4. Inversiones
 - 1.3.8.5. Distorsión
 - 1.3.8.6. Asimilación
- 1.3.9. La clasificación de las Dislalias en función de la temporalidad
 - 1.3.9.1. Dislalias permanentes
 - 1.3.9.2. Dislalias transitorias
- 1.3.10. Conclusiones finales
- 1.4. Procesos de evaluación para el diagnóstico y detección de las Dislalias
 - 1.4.1. Introducción a la estructura del proceso de evaluación
 - 1.4.2. Anamnesis
 - 1.4.2.1. Consideraciones previas
 - 1.4.2.2. Contenido de la anamnesis
 - 1.4.2.3. Aspectos a destacar de la anamnesis
 - 1.4.3. La articulación
 - 1.4.3.1. En lenguaje espontáneo
 - 1.4.3.2. En lenguaje repetido
 - 1.4.3.3. En lenguaje dirigido
 - 1.4.4. Motricidad
 - 1.4.4.1. Elementos clave
 - 1.4.4.2. Motricidad orofacial
 - 1.4.4.3. El tono muscular
 - 1.4.5. Percepción y discriminación auditiva
 - 1.4.5.1. Discriminación de sonidos
 - 1.4.5.2. Discriminación de fonemas
 - 1.4.5.3. Discriminación de palabras
 - 1.4.6. Las muestras de habla
 - 1.4.6.1. Consideraciones previas
 - 1.4.6.2. ¿Cómo recoger una muestra de habla?
 - 1.4.6.3. ¿Cómo hacer un registro de las muestras de habla?
 - 1.4.7. Test estandarizados para el diagnóstico de las Dislalias
 - 1.4.7.1. ¿Qué son las pruebas estandarizadas?
 - 1.4.7.2. Finalidad de las pruebas estandarizadas
 - 1.4.7.3. Clasificación
 - 1.4.8. Test no estandarizados para el diagnóstico de las Dislalias
 - 1.4.8.1. ¿Qué son las pruebas no estandarizadas?
 - 1.4.8.2. Finalidad de las pruebas no estandarizadas
 - 1.4.8.3. Clasificación
 - 1.4.9. Diagnóstico diferencial de las Dislalias
 - 1.4.10. Conclusiones finales
- 1.5. Intervención Logopédica centrada en el usuario
 - 1.5.1. Introducción a la unidad
 - 1.5.2. ¿Cómo establecer los objetivos durante la intervención?
 - 1.5.2.1. Consideraciones generales
 - 1.5.2.2. Intervención individualizada o grupal, ¿cuál es más efectiva?
 - 1.5.2.3. Objetivos específicos que tiene que tener en cuenta el logopeda para la intervención de cada Dislalia
 - 1.5.3. Estructura a seguir durante la intervención de las Dislalias
 - 1.5.3.1. Consideraciones iniciales
 - 1.5.3.2. ¿Qué orden se sigue en la intervención de las Dislalias?
 - 1.5.3.3. En una Dislalia múltiple, ¿por qué fonema empezaría el logopeda a trabajar y cuál sería el motivo?

- 1.5.4. La intervención directa en los niños con Dislalia
 - 1.5.4.1. Concepto de intervención directa
 - 1.5.4.2. ¿En quién se enfoca esta intervención?
 - 1.5.4.3. La importancia de llevar a cabo la intervención directa en los niños dislálicos
- 1.5.5. La intervención indirecta en los niños con Dislalia
 - 1.5.5.1. Concepto de intervención indirecta
 - 1.5.5.2. ¿En quién se enfoca esta intervención?
 - 1.5.5.3. La importancia de llevar a cabo la intervención indirecta en los niños dislálicos
- 1.5.6. La importancia del juego durante la rehabilitación
 - 1.5.6.1. Consideraciones previas
 - 1.5.6.2. ¿Cómo utilizar el juego para la rehabilitación?
 - 1.5.6.3. La adaptación de juegos a los niños, ¿necesaria o no?
- 1.5.7. La discriminación auditiva
 - 1.5.7.1. Consideraciones previas
 - 1.5.7.2. Concepto de discriminación auditiva
 - 1.5.7.3. ¿Cuándo es el momento adecuado durante la intervención de incluir la discriminación auditiva?
- 1.5.8. La realización de un cronograma
 - 1.5.8.1. ¿Qué es un cronograma?
 - 1.5.8.2. ¿Para qué realizar un cronograma en la Intervención Logopédica del niño dislálico?
 - 1.5.8.3. Beneficios de realizar un cronograma
- 1.5.9. Requisitos para justificar el alta
- 1.5.10. Conclusiones finales
- 1.6. La familia como parte de la intervención del niño dislálico
 - 1.6.1. Introducción a la unidad
 - 1.6.2. Problemas de comunicación con el entorno familiar
 - 1.6.2.1. ¿Qué dificultades encuentra el niño dislálico en su entorno familiar para comunicarse?



- 1.6.3. Consecuencias en la familia de las Dislalias
 - 1.6.3.1. ¿Cómo influyen las Dislalias en el niño, en su hogar?
 - 1.6.3.2. ¿Cómo influyen las Dislalias en la familia del niño?
- 1.6.4. La implicación de la familia en el desarrollo del niño dislábico
 - 1.6.4.1. La importancia de la familia en su desarrollo
 - 1.6.4.2. ¿Cómo involucrar a la familia en la intervención?
- 1.6.5. Recomendaciones para el entorno familiar
 - 1.6.5.1. ¿Cómo comunicarse con el niño dislábico?
 - 1.6.5.2. Consejos para beneficiar la relación en el hogar
- 1.6.6. Beneficios de involucrar a la familia en la intervención
 - 1.6.6.1. El papel fundamental de la familia en la generalización
 - 1.6.6.2. Consejos para ayudar a la familia a conseguir la generalización
- 1.6.7. La familia como centro de la intervención
 - 1.6.7.1. Las ayudas que se pueden proporcionar a la familia
 - 1.6.7.2. ¿Cómo facilitar durante la intervención estas ayudas?
- 1.6.8. El apoyo por parte de la familia al niño dislábico
 - 1.6.8.1. Consideraciones previas
 - 1.6.8.2. Enseñarles a las familias cómo reforzar al niño dislábico
- 1.6.9. Recursos con los que pueden contar las familias
- 1.6.10. Conclusiones finales
- 1.7. El contexto escolar como parte de la intervención del niño dislábico
 - 1.7.1. Introducción a la unidad
 - 1.7.2. La implicación del centro escolar durante el período de intervención
 - 1.7.2.1. La importancia de la implicación del centro escolar
 - 1.7.2.2. La influencia del centro escolar en el desarrollo del habla
 - 1.7.3. Repercusiones de las Dislalias en el contexto escolar
 - 1.7.3.1. ¿Cómo pueden influir las Dislalias en el currículo?
 - 1.7.4. Apoyos escolares
 - 1.7.4.1. ¿Quién los lleva a cabo?
 - 1.7.4.2. ¿Cómo se llevan a cabo?
 - 1.7.5. La coordinación del logopeda con los profesionales del centro escolar
 - 1.7.5.1. ¿Con quién se lleva a cabo la coordinación?
 - 1.7.5.2. Pautas a seguir para conseguir dicha coordinación
- 1.7.6. Consecuencias en clase del niño dislábico
 - 1.7.6.1. Comunicación con los compañeros
 - 1.7.6.2. Comunicación con los profesores
 - 1.7.6.3. Repercusiones psicológicas del niño
- 1.7.7. Orientaciones
 - 1.7.7.1. Pautas para el centro escolar para mejorar la intervención del niño
- 1.7.8. El colegio como entorno favorecedor
 - 1.7.8.1. Consideraciones previas
 - 1.7.8.2. Pautas de atención en el aula
 - 1.7.8.3. Pautas para mejorar la articulación en clase
- 1.7.9. Recursos con los que puede contar el centro escolar
- 1.7.10. Conclusiones finales
- 1.8. Las praxias bucofonatorias
 - 1.8.1. Introducción a la unidad
 - 1.8.2. Las praxias
 - 1.8.2.1. Concepto de praxias
 - 1.8.2.2. Tipos de praxias
 - 1.8.2.2.1. Praxias ideomotoras
 - 1.8.2.2.2. Praxias ideatorias
 - 1.8.2.2.3. Praxias faciales
 - 1.8.2.2.4. Praxias visoconstructivas
 - 1.8.2.3. Clasificación de las praxias según la intención (Junyent Fabregat, 1989)
 - 1.8.2.3.1. Intención transitiva
 - 1.8.2.3.2. Objetivo estético
 - 1.8.2.3.3. Con carácter simbólico
- 1.8.3. Frecuencia de la realización de las praxias orofaciales
- 1.8.4. ¿Qué praxias se utilizan en la Intervención Logopédica de las Dislalias?
 - 1.8.4.1. Praxias labiales
 - 1.8.4.2. Praxias linguales
 - 1.8.4.3. Praxias para el velo del paladar
 - 1.8.4.4. Otras praxias

- 1.8.5. Aspectos que el niño debe tener para poder realizar las praxias
- 1.8.6. Actividades para la realización de las diferentes praxias faciales
 - 1.8.6.1. Ejercicios para las praxias labiales
 - 1.8.6.2. Ejercicios para las praxias linguales
 - 1.8.6.3. Ejercicios para las praxias del velo del paladar
 - 1.8.6.4. Otros ejercicios
- 1.8.7. Controversia actual por la utilización de las praxias orofaciales
- 1.8.8. Teorías a favor de la realización de praxias en la intervención del niño dislállico
 - 1.8.8.1. Consideraciones previas
 - 1.8.8.2. Evidencias científicas
 - 1.8.8.3. Estudios comparativos
- 1.8.9. Teorías en contra de la realización de praxias en la intervención del niño dislállico
 - 1.8.9.1. Consideraciones previas
 - 1.8.9.2. Evidencias científicas
 - 1.8.9.3. Estudios comparativos
 - 1.8.10. Conclusiones finales
- 1.9. Materiales y recursos para la Intervención Logopédica de las Dislalias: parte I
 - 1.9.1. Introducción a la unidad
 - 1.9.2. Materiales y recursos para la corrección del fonema /p/ en todas las posiciones
 - 1.9.2.1. Material de elaboración propia
 - 1.9.2.2. Material disponible en el mercado
 - 1.9.2.3. Recursos tecnológicos
 - 1.9.3. Materiales y recursos para la corrección del fonema /s/ en todas las posiciones
 - 1.9.3.1. Material de elaboración propia
 - 1.9.3.2. Material disponible en el mercado
 - 1.9.3.3. Recursos tecnológicos
 - 1.9.4. Materiales y recursos para la corrección del fonema /r/ en todas las posiciones
 - 1.9.4.1. Material de elaboración propia
 - 1.9.4.2. Material disponible en el mercado
 - 1.9.4.3. Recursos tecnológicos
 - 1.9.5. Materiales y recursos para la corrección del fonema /l/ en todas las posiciones
 - 1.9.5.1. Material de elaboración propia
 - 1.9.5.2. Material disponible en el mercado
 - 1.9.5.3. Recursos tecnológicos
 - 1.9.6. Materiales y recursos para la corrección del fonema /m/ en todas las posiciones
 - 1.9.6.1. Material de elaboración propia
 - 1.9.6.2. Material disponible en el mercado
 - 1.9.6.3. Recursos tecnológicos
 - 1.9.7. Materiales y recursos para la corrección del fonema /n/ en todas las posiciones
 - 1.9.7.1. Material de elaboración propia
 - 1.9.7.2. Material disponible en el mercado
 - 1.9.7.3. Recursos tecnológicos
 - 1.9.8. Materiales y recursos para la corrección del fonema /d/ en todas las posiciones
 - 1.9.8.1. Material de elaboración propia
 - 1.9.8.2. Material disponible en el mercado
 - 1.9.8.3. Recursos tecnológicos
 - 1.9.9. Materiales y recursos para la corrección del fonema /z/ en todas las posiciones
 - 1.9.9.1. Material de elaboración propia
 - 1.9.9.2. Material disponible en el mercado
 - 1.9.9.3. Recursos tecnológicos
 - 1.9.10. Materiales y recursos para la corrección del fonema /k/ en todas las posiciones
 - 1.9.10.1. Material de elaboración propia
 - 1.9.10.2. Material disponible en el mercado
 - 1.9.10.3. Recursos tecnológicos

- 1.10. Materiales y recursos para la Intervención Logopédica de las Dislalias: parte II
 - 1.10.1. Materiales y recursos para la corrección del fonema /f/ en todas las posiciones
 - 1.10.1.1. Material de elaboración propia
 - 1.10.1.2. Material disponible en el mercado
 - 1.10.1.3. Recursos tecnológicos
 - 1.10.2. Materiales y recursos para la corrección del fonema /ñ/ en todas las posiciones
 - 1.10.2.1. Material de elaboración propia
 - 1.10.2.2. Material disponible en el mercado
 - 1.10.2.3. Recursos tecnológicos
 - 1.10.3. Materiales y recursos para la corrección del fonema /g/ en todas las posiciones
 - 1.10.3.1. Material de elaboración propia
 - 1.10.3.2. Material disponible en el mercado
 - 1.10.3.3. Recursos tecnológicos
 - 1.10.4. Materiales y recursos para la corrección del fonema /ll/ en todas las posiciones
 - 1.10.4.1. Material de elaboración propia
 - 1.10.4.2. Material disponible en el mercado
 - 1.10.4.3. Recursos tecnológicos
 - 1.10.5. Materiales y recursos para la corrección del fonema /b/ en todas las posiciones
 - 1.10.5.1. Material de elaboración propia
 - 1.10.5.2. Material disponible en el mercado
 - 1.10.5.3. Recursos tecnológicos
 - 1.10.6. Materiales y recursos para la corrección del fonema /t/ en todas las posiciones
 - 1.10.6.1. Material de elaboración propia
 - 1.10.6.2. Material disponible en el mercado
 - 1.10.6.3. Recursos tecnológicos
 - 1.10.7. Materiales y recursos para la corrección del fonema /ch/ en todas las posiciones
 - 1.10.7.1. Material de elaboración propia
 - 1.10.7.2. Material disponible en el mercado
 - 1.10.7.3. Recursos tecnológicos

- 1.10.8. Materiales y recursos para la corrección de los sinfonos de /l/ en todas las posiciones
 - 1.10.8.1. Material de elaboración propia
 - 1.10.8.2. Material disponible en el mercado
 - 1.10.8.3. Recursos tecnológicos
- 1.10.9. Materiales y recursos para la corrección de los sinfonos de /r/ en todas las posiciones
 - 1.10.9.1. Material de elaboración propia
 - 1.10.9.2. Material disponible en el mercado
 - 1.10.9.3. Recursos tecnológicos
- 1.10.10. Conclusiones finales



Goza de los materiales didácticos más novedosos y disponibles en formatos multimedia como el vídeo o el resumen interactivo"

05

Metodología

Este programa de capacitación ofrece una forma diferente de aprender. Nuestra metodología se desarrolla a través de un modo de aprendizaje de forma cíclica: ***el Relearning***.

Este sistema de enseñanza es utilizado, por ejemplo, en las facultades de medicina más prestigiosas del mundo y se ha considerado uno de los más eficaces por publicaciones de gran relevancia como el ***New England Journal of Medicine***.



“

Descubre el Relearning, un sistema que abandona el aprendizaje lineal convencional para llevarte a través de sistemas cíclicos de enseñanza: una forma de aprender que ha demostrado su enorme eficacia, especialmente en las materias que requieren memorización”

En TECH Education School empleamos el Método del Caso

Ante una determinada situación concreta, ¿qué debería hacer un profesional? A lo largo del programa, los estudiantes se enfrentarán a múltiples casos simulados, basados en situaciones reales en los que deberá investigar, establecer hipótesis y, finalmente, resolver la situación. Existe abundante evidencia científica sobre la eficacia del método.

Con TECH el educador, docente o maestro experimenta una forma de aprender que está moviendo los cimientos de las universidades tradicionales de todo el mundo.



Se trata de una técnica que desarrolla el espíritu crítico y prepara al educador para la toma de decisiones, la defensa de argumentos y el contraste de opiniones.

“

¿Sabías que este método fue desarrollado en 1912, en Harvard, para los estudiantes de Derecho? El método del caso consistía en presentarles situaciones complejas reales para que tomaran decisiones y justificasen cómo resolverlas. En 1924 se estableció como método estándar de enseñanza en Harvard”

La eficacia del método se justifica con cuatro logros fundamentales:

1. Los educadores que siguen este método no solo consiguen la asimilación de conceptos, sino un desarrollo de su capacidad mental, mediante ejercicios de evaluación de situaciones reales y aplicación de conocimientos.
2. El aprendizaje se concreta de una manera sólida en capacidades prácticas que permiten al educador una mejor integración del conocimiento a la práctica diaria.
3. Se consigue una asimilación más sencilla y eficiente de las ideas y conceptos, gracias al planteamiento de situaciones que han surgido de la docencia real.
4. La sensación de eficiencia del esfuerzo invertido se convierte en un estímulo muy importante para el alumnado, que se traduce en un interés mayor en los aprendizajes y un incremento del tiempo dedicado a trabajar en el curso.

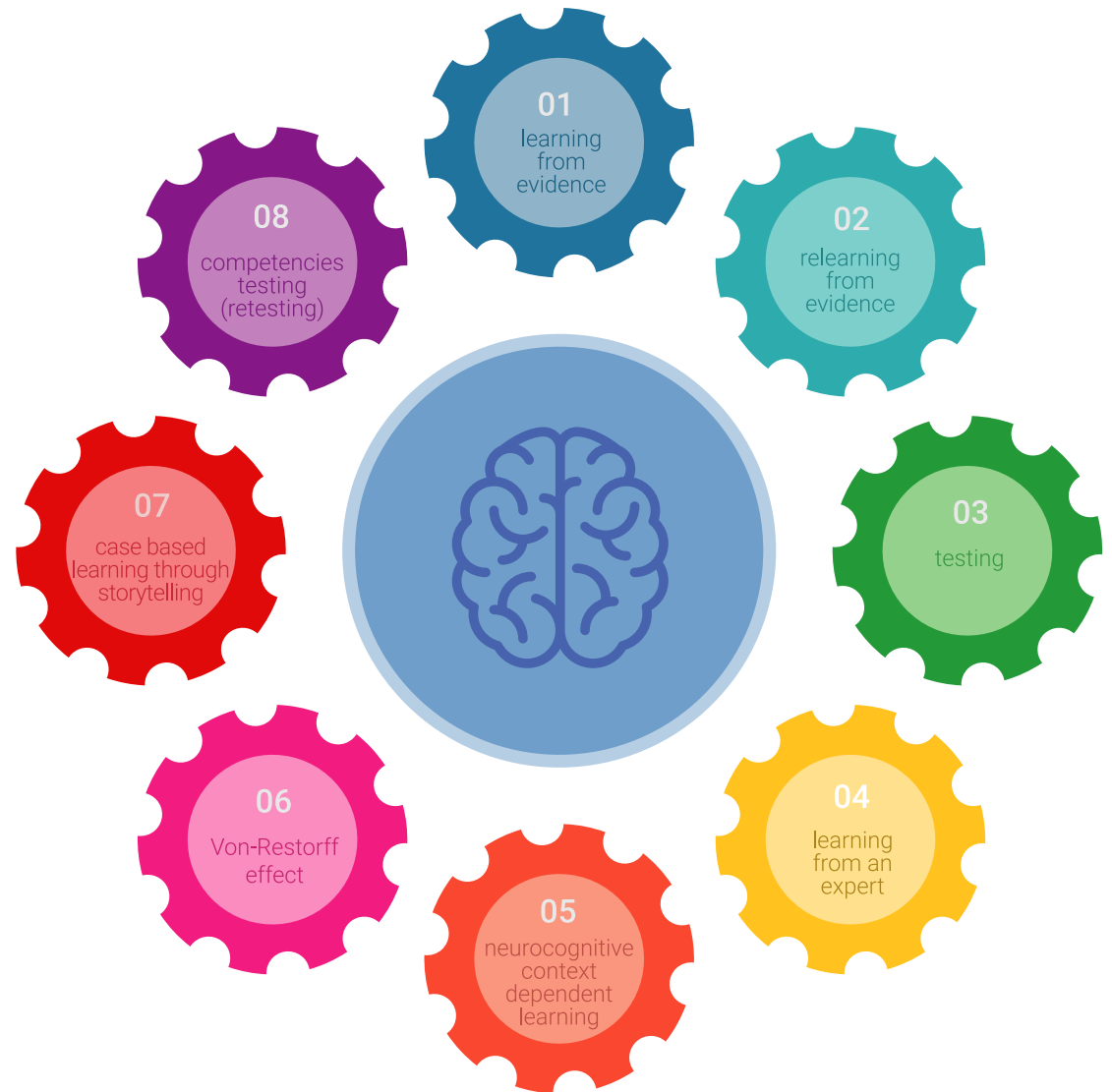


Relearning Methodology

TECH aúna de forma eficaz la metodología del Estudio de Caso con un sistema de aprendizaje 100% online basado en la reiteración, que combina 8 elementos didácticos diferentes en cada lección.

Potenciamos el Estudio de Caso con el mejor método de enseñanza 100% online: el Relearning.

El educador aprenderá mediante casos reales y resolución de situaciones complejas en entornos simulados de aprendizaje. Estos simulacros están desarrollados a partir de software de última generación que permiten facilitar el aprendizaje inmersivo.



Situado a la vanguardia pedagógica mundial, el método Relearning ha conseguido mejorar los niveles de satisfacción global de los profesionales que finalizan sus estudios, con respecto a los indicadores de calidad de la mejor universidad online en habla hispana (Universidad de Columbia).

Con esta metodología se han capacitado más de 85.000 educadores con un éxito sin precedentes en todas las especialidades. Nuestra metodología pedagógica está desarrollada en un entorno de máxima exigencia, con un alumnado universitario de un perfil socioeconómico medio-alto y una media de edad de 43,5 años.

El Relearning te permitirá aprender con menos esfuerzo y más rendimiento, implicándote más en tu especialización, desarrollando el espíritu crítico, la defensa de argumentos y el contraste de opiniones: una ecuación directa al éxito.

En nuestro programa, el aprendizaje no es un proceso lineal, sino que sucede en espiral (aprender, desaprender, olvidar y reaprender). Por eso, combinan cada uno de estos elementos de forma concéntrica.

La puntuación global que obtiene nuestro sistema de aprendizaje es de 8.01, con arreglo a los más altos estándares internacionales.



Este programa ofrece los mejores materiales educativos, preparados a conciencia para los profesionales:



Material de estudio

Todos los contenidos didácticos son creados por los educadores especialistas que van a impartir el programa universitario, específicamente para él, de manera que el desarrollo didáctico sea realmente específico y concreto.

Estos contenidos son aplicados después al formato audiovisual, para crear el método de trabajo online de TECH. Todo ello, con las técnicas más novedosas que ofrecen piezas de gran calidad en todos y cada uno los materiales que se ponen a disposición del alumno.



Técnicas y procedimientos educativos en vídeo

TECH acerca al alumno las técnicas más novedosas, con los últimos avances educativos, al primer plano de la actualidad en Educación. Todo esto, en primera persona, con el máximo rigor, explicado y detallado para su asimilación y comprensión. Y lo mejor, puedes verlos las veces que quieras.



Resúmenes interactivos

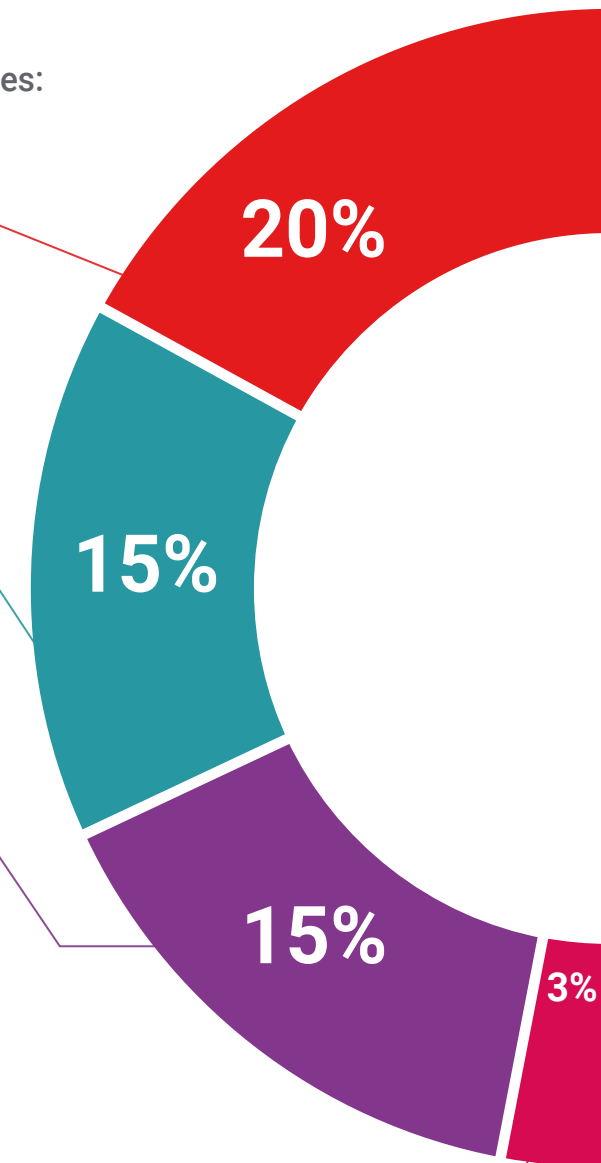
El equipo de TECH presenta los contenidos de manera atractiva y dinámica en píldoras multimedia que incluyen audios, vídeos, imágenes, esquemas y mapas conceptuales con el fin de afianzar el conocimiento.

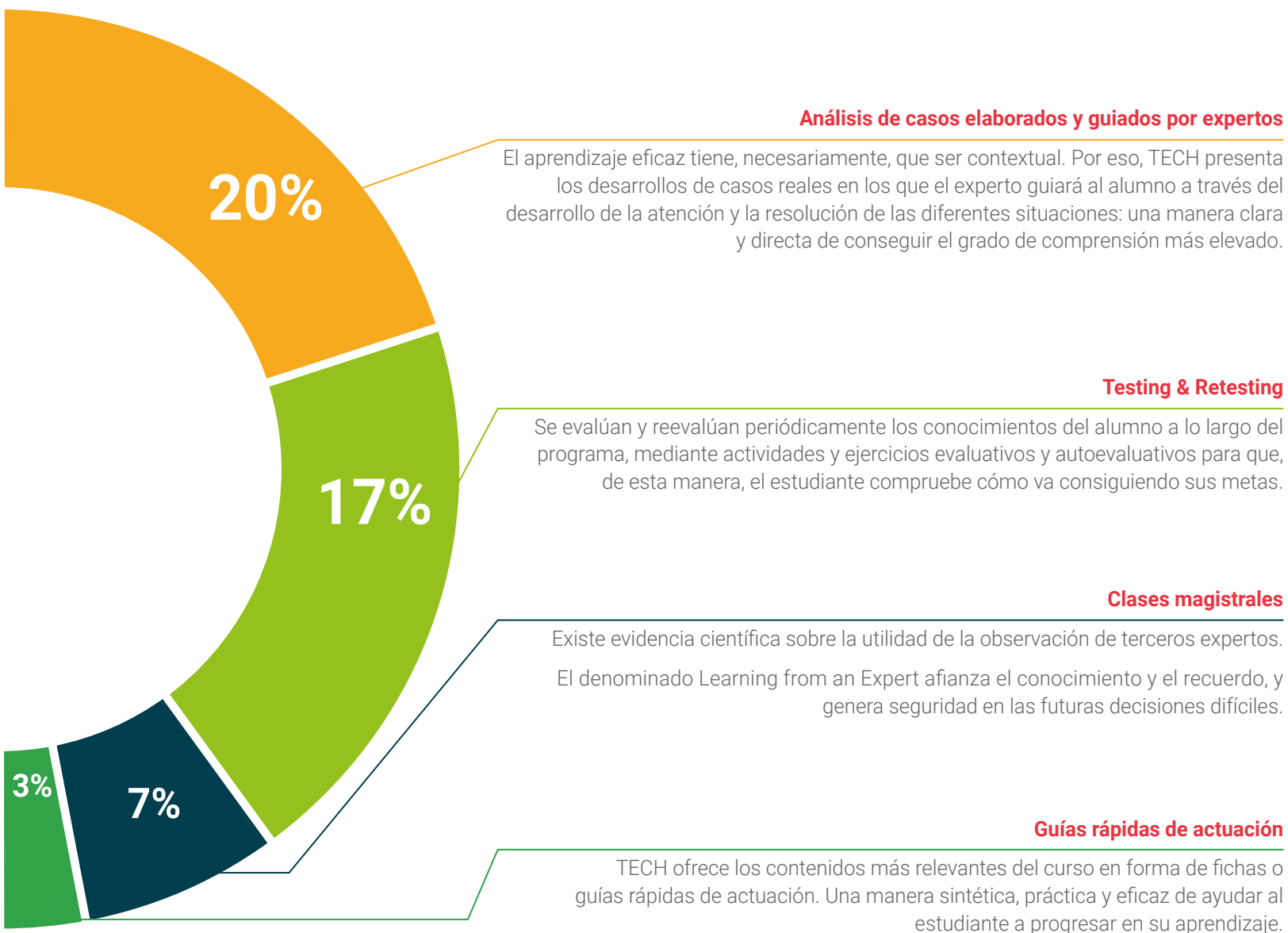
Este exclusivo sistema educativo para la presentación de contenidos multimedia fue premiado por Microsoft como "Caso de éxito en Europa".



Lecturas complementarias

Artículos recientes, documentos de consenso y guías internacionales, entre otros. En la biblioteca virtual de TECH el estudiante tendrá acceso a todo lo que necesita para completar su capacitación.





06

Titulación

El Curso Universitario en Dislalias garantiza, además de la capacitación más rigurosa y actualizada, el acceso a un título de Curso Universitario expedido por TECH Global University.



“

Supera con éxito este programa y recibe tu titulación universitaria sin desplazamientos ni farragosos trámites”

Este programa te permitirá obtener el título propio de **Curso Universitario en Dislalias** avalado por **TECH Global University**, la mayor Universidad digital del mundo.

TECH Global University, es una Universidad Oficial Europea reconocida públicamente por el Gobierno de Andorra ([boletín oficial](#)). Andorra forma parte del Espacio Europeo de Educación Superior (EEES) desde 2003. El EEES es una iniciativa promovida por la Unión Europea que tiene como objetivo organizar el marco formativo internacional y armonizar los sistemas de educación superior de los países miembros de este espacio. El proyecto promueve unos valores comunes, la implementación de herramientas conjuntas y fortaleciendo sus mecanismos de garantía de calidad para potenciar la colaboración y movilidad entre estudiantes, investigadores y académicos.

Este título propio de **TECH Global University**, es un programa europeo de formación continua y actualización profesional que garantiza la adquisición de las competencias en su área de conocimiento, confiriendo un alto valor curricular al estudiante que supere el programa.

TECH es miembro de **Speech & Language Link**, organización internacional dedicada a promover la excelencia en la investigación y el desarrollo de terapias de lenguaje. Esta afiliación refirma su compromiso con la calidad en el campo de la logopedia.

Aval/Membresía



Título: **Curso Universitario en Dislalias**

Modalidad: **online**

Duración: **6 semanas**

Acreditación: **6 ECTS**



futuro
salud confianza personas
educación información tutores
garantía acreditación enseñanza
instituciones tecnología aprendizaje
comunidad compromiso
atención personalizada innovación
conocimiento presente calidad
desarrollo web form
aula virtual idiomas



Curso Universitario

Dislalias

- » Modalidad: online
- » Duración: 6 semanas
- » Titulación: TECH Global University
- » Acreditación: 6 ECTS
- » Horario: a tu ritmo
- » Exámenes: online

Curso Universitario

Dislalias

Aval/Membresía

Speech & Language Link



tech global
university