

# Curso Universitario

## Disfemia

Aval/Membresía

Speech & Language  Link



**tech**  global  
university



## Curso Universitario

### Disfemia

- » Modalidad: online
- » Duración: 6 semanas
- » Titulación: TECH Global University
- » Acreditación: 6 ECTS
- » Horario: a tu ritmo
- » Exámenes: online

Acceso web: [www.techtute.com/educacion/curso-universitario/disfemia](http://www.techtute.com/educacion/curso-universitario/disfemia)

# Índice

01

Presentación

---

*pág. 4*

02

Objetivos

---

*pág. 8*

03

Dirección del curso

---

*pág. 12*

04

Estructura y contenido

---

*pág. 18*

05

Metodología

---

*pág. 26*

06

Titulación

---

*pág. 34*

# 01

# Presentación

La Disfemia es una patología que, en el ámbito escolar, produce serias dificultades en los niños y en los adolescentes para aspectos como hablar en público o comunicarse con otros compañeros. Estos problemas derivados pueden generar ansiedad, estrés o miedo escénico, por lo que tratar adecuadamente dicho trastorno se antoja clave para garantizar el bienestar de los más jóvenes. Para ello, precisan la atención de los mejores logopedas especializados en Disfemia. Es por ello que TECH ha creado esta titulación, que habilita al profesional para conocer, de un modo 100% online, las novedosas técnicas de Intervención Logopédica de tratamiento directo o la utilización del programa Lidcombe para prestar un servicio de primer nivel a sus usuarios.



“

*Un programa exhaustivo y 100% online,  
exclusivo de TECH y con una perspectiva  
internacional respaldada por nuestra  
afiliación con Speech & Language Link”*

La Disfemia es el trastorno de la comunicación, caracterizado por la aparición de interrupciones involuntarias en el habla que impiden la construcción de un mensaje oral fluido y sin barreras de recepción para el oyente. Por ello, los centros escolares deben contar con profesionales ampliamente capacitados en la gestión de las causas que lo producen, así como en la realización de ejercicios que permiten controlar los nervios y los pensamientos para ayudar al joven a superar este trastorno.

Por esta razón, TECH ha diseñado el Curso Universitario en Disfemia, que habilitará al profesional de la Logopedia para dominar los últimos avances en materia de detección y tratamiento en este campo e incrementar sus oportunidades laborales. A lo largo de este periodo académico, el estudiante dominará las técnicas más vanguardistas para controlar la ansiedad durante el habla o aprenderá a emplear las nuevas tecnologías como método para ayudar al niño a manejar sus emociones adecuadamente.

Todo ello, a través de una metodología 100% online, que permitirá la compatibilización de un exquisito aprendizaje con los quehaceres personales y laborales del alumno. Del mismo modo, esta titulación estará impartida por logopedas que poseen una dilatada experiencia en el trato con jóvenes que padecen Disfemia, por lo que los conocimientos que le proporcionarán serán de suma utilidad en su vida profesional. A su vez, este programa cuenta con un Director Invitado Internacional que se encargará de impartir en este itinerario académico la *Masterclass* más exclusiva e intensiva.

Asimismo, gracias a que TECH Global University es miembro de **Speech & Language Link**, el profesional contará con materiales especializados, guías y ejercicios avanzados para la práctica en este sector. Además, podrá asistir a eventos académicos, recibir descuentos en publicaciones y conectarse con una amplia red internacional de destacados investigadores y terapeutas del lenguaje, reforzando el conocimiento en este campo.

Este **Curso Universitario en Disfemia** contiene el programa educativo más completo y actualizado del mercado. Sus características más destacadas son:

- ♦ El desarrollo de casos prácticos presentados por expertos en Logopedia especializados en el tratamiento de la Disfemia
- ♦ Los contenidos gráficos, esquemáticos y eminentemente prácticos con los que está concebido recogen una información práctica sobre aquellas disciplinas indispensables para el ejercicio profesional
- ♦ Los ejercicios prácticos donde realizar el proceso de autoevaluación para mejorar el aprendizaje
- ♦ Su especial hincapié en metodologías innovadoras
- ♦ Las lecciones teóricas, preguntas al experto, foros de discusión de temas controvertidos y trabajos de reflexión individual
- ♦ La disponibilidad de acceso a los contenidos desde cualquier dispositivo fijo o portátil con conexión a internet



*Amplía tu praxis profesional a través de la Masterclass que impartirá el Director Invitado Internacional de esta titulación universitaria"*

“

*Cursa este programa de forma 100% online, compatibilizándolo con tu trabajo o con otras obligaciones personales y profesionales a la perfección gracias a las facilidades de estudio que ofrece TECH”*

El programa incluye en su cuadro docente a profesionales del sector que vierten en esta capacitación la experiencia de su trabajo, además de reconocidos especialistas de sociedades de referencia y universidades de prestigio.

Su contenido multimedia, elaborado con la última tecnología educativa, permitirá al profesional un aprendizaje situado y contextual, es decir, un entorno simulado que proporcionará una capacitación inmersiva programada para entrenarse ante situaciones reales.

El diseño de este programa se centra en el Aprendizaje Basado en Problemas, mediante el cual el profesional deberá tratar de resolver las distintas situaciones de práctica profesional que se le planteen a lo largo del curso académico. Para ello, contará con la ayuda de un novedoso sistema de vídeo interactivo realizado por reconocidos expertos.

*Domina, a través de este programa, el empleo del programa Lidcombe para ayudar a los más jóvenes a superar la Disfemia.*

*En tan solo 6 semanas, adquirirás una serie de destrezas que te convertirán en un profesional de referencia en el tratamiento de la Disfemia.*



02

# Objetivos

El diseño del Curso Universitario en Disfemia se ha desarrollado con el fin de brindarle los conocimientos más avanzados en el campo de la detección y el tratamiento de la Disfemia al alumno, haciendo especial hincapié en su relación con el ámbito escolar. A lo largo de esta experiencia académica, adquirirá una serie de competencias que le situarán como un profesional de vanguardia en este sector, gracias a los objetivos generales y específicos que TECH ha trazado para esta titulación.





“

*Impulsa tu carrera en el área de la Logopedia  
especializándote en Disfemia por medio de este  
Curso Universitario”*



## Objetivos generales

---

- ♦ Proporcionar una Educación Especializada basada en un conocimiento teórico e instrumental que le permita obtener competencias en detección, prevención, valoración e intervención en las logopatías tratadas
- ♦ Consolidar conocimientos básicos del proceso de intervención en el aula y en otros espacios a partir de los últimos avances tecnológicos que facilitan el acceso a la información y al currículo por parte de este alumnado
- ♦ Actualizar y desarrollar los conocimientos específicos sobre las características de estos trastornos para afinar en el diagnóstico diferencial y proactivo que marque las pautas de intervención
- ♦ Sensibilizar a la comunidad educativa de la necesidad de la inclusión educativa y de modelos de intervención holísticos con la participación de todos los agentes
- ♦ Conocer experiencias educativas y buenas prácticas tanto logopédicas como de intervención psicosocial que fomenten la adaptación personal, sociofamiliar y educativa del alumnado con estas necesidades educativa





### Objetivos específicos

---

- ♦ Conocer el concepto de Disfemia, incluyendo su sintomatología y su clasificación
- ♦ Ser capaz de diferenciar cuando es una disfluencia normal y una alteración de la fluidez verbal, como es el caso de la Disfemia
- ♦ Profundizar en el marcado de objetivos y en la profundidad de la intervención de un niño disfémico, para poder llevar a cabo un trabajo lo más eficaz y efectivo posible
- ♦ Entender y ser consciente de la necesidad de llevar un registro de anotaciones de todas las sesiones y de todo lo que vaya sucediendo en ellas

“

*Adquiere elevadas capacidades para diferenciar las disfluencias normales de las alteraciones de la fluidez verbal con esta titulación”*

03

# Dirección del curso

Con el objetivo de diseñar una titulación de elevado nivel educativo, este programa de TECH es dirigido e impartido por profesionales que trabajan de forma activa en el ámbito de la Logopedia y que poseen amplias competencias en el manejo del paciente con Disfemia. Estos expertos son los propios responsables de realizar aquellos materiales didácticos que el alumno estudiará a lo largo de su experiencia académica. Por esta razón, los conocimientos que le proporcionarán estarán completamente actualizados.



“

*Este cuadro docente está compuesto por logopedas con experiencia en el tratamiento de la Disfemia, quienes te otorgarán los conocimientos con mayor aplicabilidad laboral”*

## Directora Invitada Internacional

La Doctora Elizabeth Anne Rosenzweig es una especialista de renombre internacional, dedicada a la **atención de niños con pérdida auditiva**. Como experta en **Lenguaje Hablado y Terapeuta Certificada**, ha impulsado diferentes estrategias de asistencia temprana, basadas en la telepráctica, de amplios beneficios para los pacientes y a sus familias.

Asimismo, los intereses investigativos de la Doctora Rosenzweig han estado centrados en la asistencia al **Trauma**, la **práctica verbal auditiva culturalmente sensible** y la **preparación personal**. Gracias a su activa labor académica en estos ámbitos ha recibido numerosos galardones, entre ellos destaca el **Premio a la Investigación sobre la Diversidad** que otorga la Universidad de Columbia.

Gracias a sus competencias avanzadas, ha asumido retos profesionales como el liderazgo de la **Clínica Edward D. Mysak de Trastornos de la Comunicación**, adscrita a la Universidad de Columbia. También, destaca por su trayectoria académica, ya que se ha desempeñado como catedrática en la Facultad de Magisterio de Columbia y ha ejercido como colaboradora del **Instituto General de Profesiones Sanitarias**. Por otro lado, es revisora oficial de publicaciones con un alto impacto en la comunidad científica como *The Journal of Early Hearing Detection and Intervention* y *The Journal of Deaf Studies and Deaf Education*.

Además, la Doctora Rosenzweig gestiona y dirige el proyecto **AuditoryVerbalTherapy.net**, desde donde ofrece **servicios de terapia remota** a pacientes radicados en **diferentes partes del mundo**. A su vez, es **consultora de lenguaje y audiología** para otros **centros especializados** que se ubican en diferentes partes del mundo. Igualmente, se ha enfocado en el desarrollo de labores sin ánimo de lucro y a participar en el **Proyecto Escuchar sin Límites**, destinado a niños y profesionales de Latinoamérica. Al mismo tiempo, la **Asociación Alexander Graham Bell para Sordos y Personas con Dificultades Auditivas** cuenta con ella como su **vicepresidenta**.



## Dra. Rosenzweig, Elizabeth Anne

---

- Directora en Clínica de Trastornos de Comunicación en la Universidad de Columbia, Nueva York, EE.UU
- Catedrática del Hospital General Instituto de Profesiones Sanitarias
- Directora de Consulta Privada AuditoryVerbalTherapy.net
- Jefe de Departamento en la Universidad Yeshiva
- Especialista Adjunta del Teachers College de la Universidad de Columbia
- Revisora de las revistas especializadas *The Journal of Deaf Studies and Deaf Education* y *The Journal of Early Hearing Detection and Intervention*
- Vicepresidenta de la Asociación Alexander Graham Bell para Sordos y Personas con Dificultades Auditivas
- Doctorado en Educación por la Universidad de Columbia
- Máster en Logopedia por la Universidad Fontbonne
- Licenciatura en Ciencias de la Comunicación y Trastornos de la Comunicación por la Universidad Cristiana de Texas
- Miembro de: Asociación Americana del Habla y el Lenguaje, Alianza Americana de Implantes Cocleares, Consorcio Nacional de Liderazgo en Discapacidad Sensorial



*Gracias a TECH podrás aprender con los mejores profesionales del mundo”*

## Dirección



### Dña. Vázquez Pérez, Maria Asunción

- ♦ Logopeda Especialista en Neurologopedia
- ♦ Logopeda en Neurosens
- ♦ Logopeda en Clínica Rehabilitadora Rehasalud
- ♦ Logopeda en el Gabinete de Psicología Sendas
- ♦ Diplomada en Logopedia por la Universidad de A Coruña
- ♦ Máster en Neurologopedia

## Profesores

### Dña. Cerezo Fernández, Ester

- ♦ Logopeda en Paso a Paso - Clínica de Neurorrehabilitación
- ♦ Logopeda en la Residencia de San Jerónimo
- ♦ Redactora en la Revista Zona Hospitalaria
- ♦ Graduada en Logopedia por la Universidad de Castilla-La Mancha
- ♦ Máster en Neuropsicología Clínica por Instituto ITEAP
- ♦ Experto en Terapia Miofuncional por Euroinnova Business School
- ♦ Experto en Atención Temprana por Euroinnova Business School
- ♦ Experto en Musicoterapia por Euroinnova Business School

### Dña. Plana González, Andrea

- ♦ Fundadora y Logopeda de Logrospedia
- ♦ Logopeda en ClínicActiva y Amaco Salud
- ♦ Graduada en Logopedia por la Universidad de Valladolid
- ♦ Máster en Motricidad Orofacial y Terapia Miofuncional por la Universidad Pontificia de Salamanca
- ♦ Máster en Terapia Vocal por la Universidad CEU Cardenal Herrera
- ♦ Experto Universitario en Neurorrehabilitación y Atención Temprana por la Universidad CEU Cardenal Herrera



**Dña. Berbel, Fina Mari**

- ♦ Logopeda Especialista en Audiología Clínica y Terapia de la Audición
- ♦ Logopeda en la Federación de Personas Sordas de Alicante
- ♦ Grado en Logopedia por la Universidad de Murcia
- ♦ Máster en Audiología Clínica y Terapia de la Audición por la Universidad de Murcia
- ♦ Formación en Interpretación de Lengua de Signos Española (LSE)

**Dña. Rico Sánchez, Rosana**

- ♦ Directora y Logopeda en Palabras y Más - Centro de Logopedia y Pedagogía
- ♦ Logopeda en OrientaMedia
- ♦ Ponente en conferencias especializadas
- ♦ Diplomada en Logopedia por la Universidad de Valladolid
- ♦ Grado en Psicología por la UNED
- ♦ Especialista en Sistemas Alternativos y Aumentativos de Comunicación (SAAC)

**Dña. López Mouriz, Patricia**

- ♦ Psicóloga en FÍSICO - Fisioterapia y Salud
- ♦ Psicóloga Mediadora en la Asociación Emilia Gómez ADAFAD
- ♦ Psicóloga en Centro Orienta
- ♦ Psicóloga en Psicotécnico Abrente
- ♦ Grado en Psicología por la Universidad de Santiago de Compostela (USC)
- ♦ Máster en Psicología General Sanitaria por la USC
- ♦ Formación en Igualdad, Terapia Breve y Dificultades del Aprendizaje en Niños

04

# Estructura y contenido

El plan de estudios de este Curso Universitario está constituido por 1 módulo con el que el estudiante ampliará sus conocimientos y habilidades en el tratamiento de la Disfemia tanto en el niño como en el paciente adolescente, con un enfoque orientado al mundo de la Educación. Asimismo, los recursos didácticos a los que accederá a lo largo de esta titulación están disponibles en un extenso número de formatos textuales e interactivos. Fruto de ello, aunado con su metodología 100% online, obtendrá un aprendizaje completamente optimizado sin desplazarse de su hogar.





“

*Matricúlate en el Curso Universitario en Disfemia y accede a los contenidos didácticos con mayor aplicabilidad laboral en este campo del panorama pedagógico”*

## Módulo 1. Disfemia y/o tartamudez: evaluación, diagnóstico e intervención

- 1.1. Introducción al módulo
  - 1.1.2. Presentación del módulo
- 1.2. Disfemia o tartamudez
  - 1.2.1. Historia de la tartamudez
  - 1.2.2. Tartamudez
    - 1.2.2.1. Concepto de tartamudez
    - 1.2.2.2. Sintomatología de la tartamudez
      - 1.2.2.2.1. Manifestaciones lingüísticas
      - 1.2.2.2.2. Manifestaciones conductuales
    - 1.2.2.3. Manifestaciones corporales
      - 1.2.2.3.1. Características de la tartamudez
  - 1.2.3. Clasificación
    - 1.2.3.1. Tartamudez tónica
    - 1.2.3.2. Tartamudez clónica
    - 1.2.3.3. Tartamudez mixta
  - 1.2.4. Otros trastornos específicos de la fluidez de la expresión verbal
  - 1.2.5. Desarrollo del trastorno
    - 1.2.5.1. Consideraciones previas
    - 1.2.5.2. Niveles de desarrollo y de gravedad
      - 1.2.5.2.1. Fase inicial
        - 1.2.5.2.2. Tartamudez límite
        - 1.2.5.2.3. Tartamudez inicial
        - 1.2.5.2.4. Tartamudez intermedia
        - 1.2.5.2.5. Tartamudez avanzada
  - 1.2.6. Comorbilidad
    - 1.2.6.1. La comorbilidad en la Disfemia
    - 1.2.6.2. Trastornos asociados
  - 1.2.7. Pronóstico de recuperación
    - 1.2.7.1. Consideraciones previas
    - 1.2.7.2. Factores claves
    - 1.2.7.3. El pronóstico según el momento de intervención
  - 1.2.8. La incidencia y prevalencia en la tartamudez
    - 1.2.8.1. Consideraciones previas
    - 1.2.8.2. La incidencia en España en edad escolar
    - 1.2.8.3. La prevalencia en España en edad escolar
  - 1.2.9. Etiología de la tartamudez
    - 1.2.9.1. Consideraciones previas
    - 1.2.9.2. Factores fisiológicos
    - 1.2.9.3. Factores genéticos
    - 1.2.9.4. Factores ambientales
    - 1.2.9.5. Factores psicosociales
    - 1.2.9.6. Factores lingüísticos
  - 1.2.10. Señales de alarma
    - 1.2.10.1. Consideraciones previas
    - 1.2.10.2. ¿Cuándo evaluar?
    - 1.2.10.3. ¿Es posible prevenir el trastorno?
- 1.3. Evaluación de la Disfemia
  - 1.3.1. Introducción a la unidad
  - 1.3.2. ¿Disfemia o disfluencias normales?
    - 1.3.2.1. Consideraciones iniciales
    - 1.3.2.2. ¿Qué son las disfluencias normales?
    - 1.3.2.3. Diferencias entre Disfemia y disfluencias normales
    - 1.3.2.4. ¿Cuándo actuar?
  - 1.3.3. Objetivo de la evaluación
  - 1.3.4. Método de evaluación
    - 1.3.4.1. Consideraciones previas
    - 1.3.4.2. Esquema del método de evaluación
  - 1.3.5. Recogida de información
    - 1.3.5.1. Entrevista con los padres
    - 1.3.5.2. Recabar información relevante
    - 1.3.5.3. La historia clínica

- 1.3.6. Recogida de información adicional
  - 1.3.6.1. Cuestionarios para los padres
  - 1.3.6.2. Cuestionarios para los profesores
- 1.3.7. Evaluación del niño
  - 1.3.7.1. Observación del niño
  - 1.3.7.2. Cuestionario para el niño
  - 1.3.7.3. Perfil de interacción con padre-niño
- 1.3.8. Diagnóstico
  - 1.3.8.1. Juicio clínico de la información recogida
  - 1.3.8.2. Pronóstico
  - 1.3.8.3. Tipo de tratamiento
  - 1.3.8.4. Objetivos del tratamiento
- 1.3.9. Devolución
  - 1.3.9.1. Devolución de la información a los padres
  - 1.3.9.2. Informar al niño de los resultados
  - 1.3.9.3. Explicar al niño el tratamiento
- 1.3.10. Criterios diagnósticos
  - 1.3.10.1. Consideraciones previas
  - 1.3.10.2. Factores que pueden afectar a la fluidez del habla
    - 1.3.10.2.1. Comunicación
    - 1.3.10.2.2. Dificultades en el desarrollo del lenguaje
    - 1.3.10.2.3. Interacciones interpersonales
    - 1.3.10.2.4. Cambios
    - 1.3.10.2.5. Demandas excesivas
    - 1.3.10.2.6. Autoestima
    - 1.3.10.2.7. Recursos sociales
- 1.4. Intervención Logopédica en la Disfemia centrada en el usuario: tratamiento directo
  - 1.4.1. Introducción a la unidad
  - 1.4.2. Tratamiento directo
    - 1.4.2.1. Características del tratamiento
    - 1.4.2.2. Habilidades del terapeuta
  - 1.4.3. Objetivos de la terapia
    - 1.4.3.1. Objetivos con el niño
    - 1.4.3.2. Objetivos con los padres
    - 1.4.3.3. Objetivos con el profesor
  - 1.4.4. Objetivos con el niño: control del habla
    - 1.4.4.1. Objetivos
    - 1.4.4.2. Técnicas para el control del habla
  - 1.4.5. Objetivos con el niño: control de la ansiedad
    - 1.4.5.1. Objetivos
    - 1.4.5.2. Técnicas para el control de la ansiedad
  - 1.4.6. Objetivos con el niño: control del pensamiento
    - 1.4.6.1. Objetivos
    - 1.4.6.2. Técnicas para el control del pensamiento
  - 1.4.7. Objetivos con el niño: control de las emociones
    - 1.4.7.1. Objetivos
    - 1.4.7.2. Técnicas para el control de las emociones
  - 1.4.8. Objetivos con el niño: habilidades sociales y de comunicación
    - 1.4.8.1. Objetivos
    - 1.4.8.2. Técnicas para la fomentar las habilidades sociales y de comunicación
  - 1.4.9. Generalización y mantenimiento
    - 1.4.9.1. Objetivos
    - 1.4.9.2. Técnicas para la generalización y mantenimiento
  - 1.4.10. Recomendaciones para el alta del usuario
- 1.5. Intervención Logopédica en la Disfemia centrada en el usuario: programa Lidcombe de intervención temprana
  - 1.5.1. Introducción a la unidad
  - 1.5.2. Desarrollo del programa
    - 1.5.2.1. ¿Quién lo desarrolló?
    - 1.5.2.2. ¿Dónde fue desarrollado?
  - 1.5.3. ¿Es realmente efectivo?

- 1.5.4. Fundamentos del programa Lidcombe
  - 1.5.4.1. Consideraciones previas
  - 1.5.4.2. Edad de aplicación
- 1.5.5. Componentes esenciales
  - 1.5.5.1. Contingencias verbales de los padres
  - 1.5.5.2. Medidas del tartamudeo
  - 1.5.5.3. Tratamiento en conversaciones con estructura y sin estructura
  - 1.5.5.4. Mantenimiento programado
- 1.5.6. Evaluación
  - 1.5.6.1. Evaluación con base al programa Lidcombe
- 1.5.7. Etapas del programa Lidcombe
  - 1.5.7.1. Etapa 1
  - 1.5.7.2. Etapa 2
- 1.5.8. Frecuencia de las sesiones
  - 1.5.8.1. Visitas semanales al especialista
- 1.5.9. La individualización en el programa Lidcombe
  - 1.5.10. Conclusiones finales
- 1.6. Intervención Logopédica en el niño con Disfemia: propuesta de ejercicios
  - 1.6.1. Introducción a la unidad
  - 1.6.2. Ejercicios para el control del habla
    - 1.6.2.1. Recursos de fabricación propia
    - 1.6.2.2. Recursos que se encuentra en el mercado
    - 1.6.2.3. Recursos tecnológicos
  - 1.6.3. Ejercicios para el control de la ansiedad
    - 1.6.3.1. Recursos de fabricación propia
    - 1.6.3.2. Recursos que se encuentra en el mercado
    - 1.6.3.3. Recursos tecnológicos
  - 1.6.4. Ejercicios para el control del pensamiento
    - 1.6.4.1. Recursos de fabricación propia
    - 1.6.4.2. Recursos que se encuentra en el mercado
    - 1.6.4.3. Recursos tecnológicos
  - 1.6.5. Ejercicios para el control de las emociones
    - 1.6.5.1. Recursos de fabricación propia
    - 1.6.5.2. Recursos que se encuentra en el mercado
    - 1.6.5.3. Recursos tecnológicos
  - 1.6.6. Ejercicios para mejorar las habilidades sociales y de comunicación
    - 1.6.6.1. Recursos de fabricación propia
    - 1.6.6.2. Recursos que se encuentra en el mercado
    - 1.6.6.3. Recursos tecnológicos
  - 1.6.7. Ejercicios que fomentan la generalización
    - 1.6.7.1. Recursos de fabricación propia
    - 1.6.7.2. Recursos que se encuentra en el mercado
    - 1.6.7.3. Recursos tecnológicos
  - 1.6.8. ¿Como utilizar los ejercicios adecuadamente?
  - 1.6.9. Tiempo de implementación para cada ejercicio
  - 1.6.10. Conclusiones finales
- 1.7. La familia como agente de intervención y apoyo del niño con Disfemia
  - 1.7.1. Introducción a la unidad
  - 1.7.2. La importancia de la familia en el desarrollo del niño disfémico
  - 1.7.3. Dificultades comunicativas que se encuentra el niño disfémico en el hogar
  - 1.7.4. ¿Cómo afectan al niño disfémico las dificultades comunicativas en su entorno familiar?
  - 1.7.5. Tipos de intervención con los padres
    - 1.7.5.1. Intervención temprana (breve reseña)
    - 1.7.5.2. Tratamiento directo (breve reseña)
  - 1.7.6. Intervención temprana con los padres
    - 1.7.6.1. Sesiones de orientación
    - 1.7.6.2. Práctica diaria
    - 1.7.6.3. Registros de conductas
    - 1.7.6.4. Modificación de conductas
    - 1.7.6.5. Organización del ambiente
    - 1.7.6.6. Estructura de las sesiones
    - 1.7.6.7. Casos especiales

- 1.7.7. Tratamiento directo con los padres
  - 1.7.7.1. Modificar actitudes y conductas
  - 1.7.7.2. Adaptar el lenguaje a las dificultades del niño
  - 1.7.7.3. Práctica diaria en casa
- 1.7.8. Ventajas de la integración de la familia en la intervención
  - 1.7.8.1. ¿Como beneficia al niño la implicación de su familia?
- 1.7.9. La familia como medio de generalización
  - 1.7.9.1. La importancia de la familia en la generalización
- 1.7.10. Conclusiones finales
- 1.8. La escuela como agente de intervención y apoyo al niño con Disfemia
  - 1.8.1. Introducción a la unidad
  - 1.8.2. La implicación del centro escolar durante el período de intervención
    - 1.8.2.1. La importancia de la implicación del centro escolar
    - 1.8.2.2. La influencia del centro escolar en el desarrollo del niño disfémico
  - 1.8.3. Intervención según las necesidades del alumno
    - 1.8.3.1. Importancia de tener en cuenta las necesidades del alumno con Disfemia
    - 1.8.3.2. ¿Cómo establecer las necesidades del alumno?
    - 1.8.3.3. Responsables de la elaboración de las necesidades del alumno
  - 1.8.4. Consecuencias en clase del niño disfémico
    - 1.8.4.1. Comunicación con los compañeros
    - 1.8.4.2. Comunicación con los profesores
    - 1.8.4.3. Repercusiones psicológicas del niño
  - 1.8.5. Apoyos escolares
    - 1.8.5.1. ¿Quién los lleva a cabo?
    - 1.8.5.2. ¿Cómo se llevan a cabo?
  - 1.8.6. La coordinación del logopeda con los profesionales del centro escolar
    - 1.8.6.1. ¿Con quién se lleva a cabo la coordinación?
    - 1.8.6.2. Pautas a seguir para conseguir dicha coordinación

- 1.8.7. Orientaciones
  - 1.8.7.1. Pautas para el centro escolar para mejorar la intervención del niño
  - 1.8.7.2. Pautas para el centro escolar para mejorar la autoestima del niño
  - 1.8.7.3. Pautas para el centro escolar para mejorar las habilidades sociales del niño
- 1.8.8. El colegio como entorno favorecedor
- 1.8.9. Recursos con los que puede contar el centro escolar
- 1.8.10. Conclusiones finales
- 1.9. Asociaciones y fundaciones
  - 1.9.1. Introducción a la unidad
  - 1.9.2. ¿En qué pueden ayudar las asociaciones a las familias?
  - 1.9.3. El papel fundamental de las asociaciones de tartamudez para las familias
  - 1.9.4. La ayuda de las asociaciones y fundaciones de tartamudez para los profesionales sanitarios y educativos
  - 1.9.5. Asociaciones y fundaciones españolas de tartamudez
    - 1.9.5.1. Fundación Española de la Tartamudez (TTM)
      - 1.9.5.1.1. Información de la fundación
      - 1.9.5.1.2. Datos de contacto
  - 1.9.6. Asociaciones y fundaciones de tartamudez por el mundo
    - 1.9.6.1. Asociación Argentina de Tartamudez (AAT)
      - 1.9.6.1.1. Información de la asociación
      - 1.9.6.1.2. Datos de contacto
  - 1.9.7. Páginas web para información general de la tartamudez
    - 1.9.7.1. Fundación Española de la Tartamudez (TTM)
      - 1.9.7.1.1. Datos de contacto
    - 1.9.7.2. Fundación Americana de la Tartamudez
      - 1.9.7.2.1. Datos de contacto
    - 1.9.7.3. Espacio logopédico
      - 1.9.7.3.1. Datos de contacto

- 1.9.8. Blogs de información de la tartamudez
  - 1.9.8.1. Blog de la asignatura
    - 1.9.8.1.1. Datos de contacto
  - 1.9.8.2. Blog de la Fundación Española de la Tartamudez (TTM)
    - 1.9.8.2.1. Datos de contacto
- 1.9.9. Revistas logopédicas donde conseguir información
  - 1.9.9.1. Revista de espacio logopédico
    - 1.9.9.1.1. Datos de contacto
  - 1.9.9.2. Revista de Neurología
    - 1.9.9.2.1. Datos de contacto
- 1.9.10. Conclusiones finales
- 1.10. Anexos
  - 1.10.1. Guías para la Disfemia
    - 1.10.1.1. Guía para padres de la Fundación Española de la Tartamudez
    - 1.10.1.2. Guía para docentes de la Fundación Española de la Tartamudez
    - 1.10.1.3. Libro blanco de “Las personas con tartamudez en España”
  - 1.10.2. Ejemplo de anamnesis para la valoración de la Disfemia
  - 1.10.3. Cuestionario de fluidez para padres
  - 1.10.4. Cuestionario para padres de respuestas emocionales hacia la tartamudez
  - 1.10.5. Registro para los padres
  - 1.10.6. Cuestionario de fluidez para profesores
  - 1.10.7. Técnicas de relajación
    - 1.10.7.1. Instrucciones para el logopeda
    - 1.10.7.2. Técnicas de relajación adaptadas a niños
  - 1.10.8. Realidad social de las personas con tartamudez en España
  - 1.10.9. Discriminaciones sufridas por las personas con tartamudez
  - 1.10.10. Verdades y mitos de la tartamudez





“

*Por medio de contenidos didácticos presentes en formatos como el vídeo o los test evaluativos, ampliarás tus competencias en el campo de la Disfemia”*

05

# Metodología

Este programa de capacitación ofrece una forma diferente de aprender. Nuestra metodología se desarrolla a través de un modo de aprendizaje de forma cíclica: ***el Relearning***.

Este sistema de enseñanza es utilizado, por ejemplo, en las facultades de medicina más prestigiosas del mundo y se ha considerado uno de los más eficaces por publicaciones de gran relevancia como el ***New England Journal of Medicine***.



“

*Descubre el Relearning, un sistema que abandona el aprendizaje lineal convencional para llevarte a través de sistemas cíclicos de enseñanza: una forma de aprender que ha demostrado su enorme eficacia, especialmente en las materias que requieren memorización”*

## En TECH Education School empleamos el Método del Caso

Ante una determinada situación concreta, ¿qué debería hacer un profesional? A lo largo del programa, los estudiantes se enfrentarán a múltiples casos simulados, basados en situaciones reales en los que deberá investigar, establecer hipótesis y, finalmente, resolver la situación. Existe abundante evidencia científica sobre la eficacia del método.

*Con TECH el educador, docente o maestro experimenta una forma de aprender que está moviendo los cimientos de las universidades tradicionales de todo el mundo.*



*Se trata de una técnica que desarrolla el espíritu crítico y prepara al educador para la toma de decisiones, la defensa de argumentos y el contraste de opiniones.*

“

*¿Sabías que este método fue desarrollado en 1912, en Harvard, para los estudiantes de Derecho? El método del caso consistía en presentarles situaciones complejas reales para que tomaran decisiones y justificasen cómo resolverlas. En 1924 se estableció como método estándar de enseñanza en Harvard”*

#### La eficacia del método se justifica con cuatro logros fundamentales:

1. Los educadores que siguen este método no solo consiguen la asimilación de conceptos, sino un desarrollo de su capacidad mental, mediante ejercicios de evaluación de situaciones reales y aplicación de conocimientos.
2. El aprendizaje se concreta de una manera sólida en capacidades prácticas que permiten al educador una mejor integración del conocimiento a la práctica diaria.
3. Se consigue una asimilación más sencilla y eficiente de las ideas y conceptos, gracias al planteamiento de situaciones que han surgido de la docencia real.
4. La sensación de eficiencia del esfuerzo invertido se convierte en un estímulo muy importante para el alumnado, que se traduce en un interés mayor en los aprendizajes y un incremento del tiempo dedicado a trabajar en el curso.

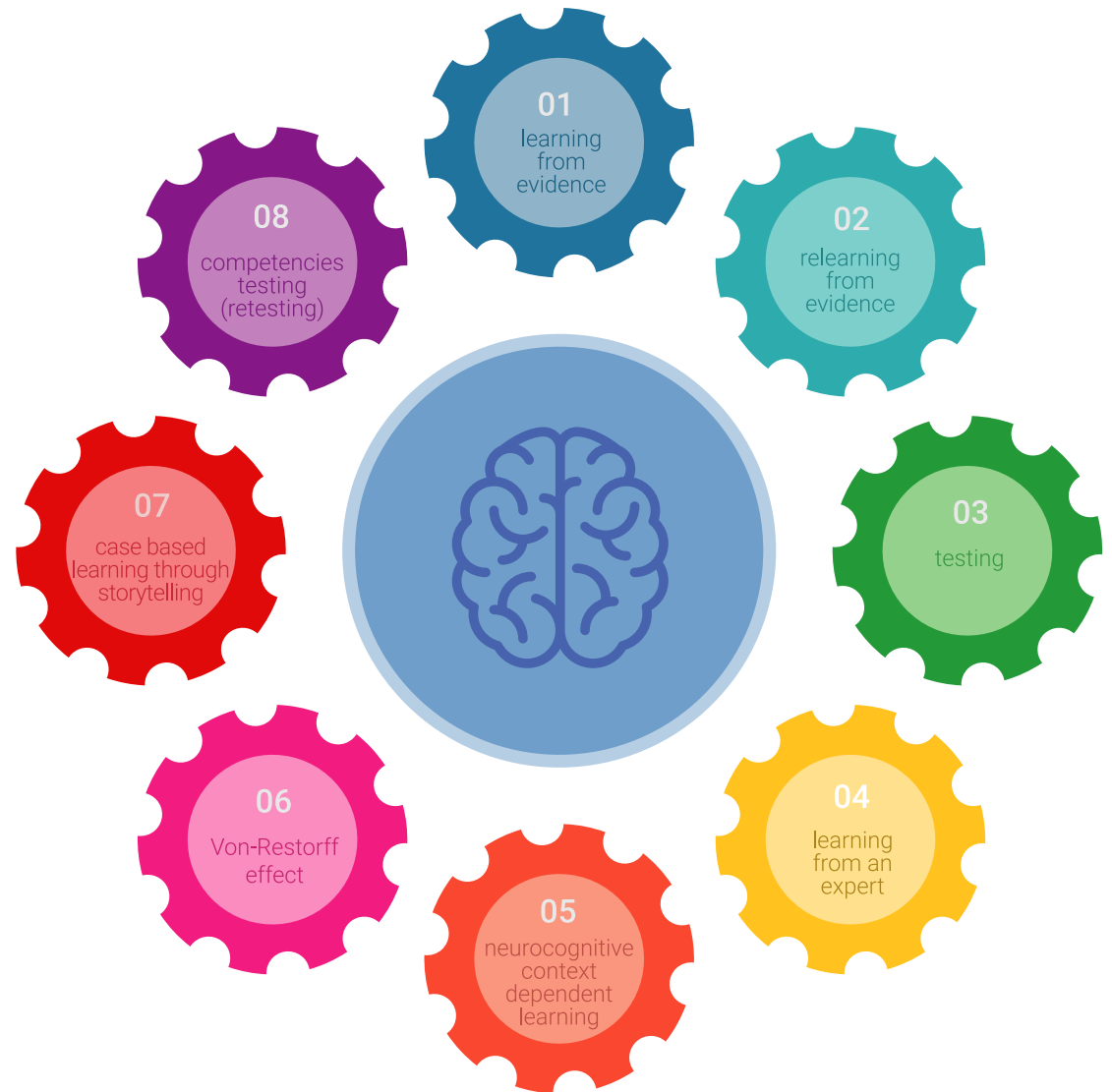


## Relearning Methodology

TECH aúna de forma eficaz la metodología del Estudio de Caso con un sistema de aprendizaje 100% online basado en la reiteración, que combina 8 elementos didácticos diferentes en cada lección.

Potenciamos el Estudio de Caso con el mejor método de enseñanza 100% online: el Relearning.

*El educador aprenderá mediante casos reales y resolución de situaciones complejas en entornos simulados de aprendizaje. Estos simulacros están desarrollados a partir de software de última generación que permiten facilitar el aprendizaje inmersivo.*



Situado a la vanguardia pedagógica mundial, el método Relearning ha conseguido mejorar los niveles de satisfacción global de los profesionales que finalizan sus estudios, con respecto a los indicadores de calidad de la mejor universidad online en habla hispana (Universidad de Columbia).

Con esta metodología se han capacitado más de 85.000 educadores con un éxito sin precedentes en todas las especialidades. Nuestra metodología pedagógica está desarrollada en un entorno de máxima exigencia, con un alumnado universitario de un perfil socioeconómico medio-alto y una media de edad de 43,5 años.

*El Relearning te permitirá aprender con menos esfuerzo y más rendimiento, implicándote más en tu especialización, desarrollando el espíritu crítico, la defensa de argumentos y el contraste de opiniones: una ecuación directa al éxito.*

En nuestro programa, el aprendizaje no es un proceso lineal, sino que sucede en espiral (aprender, desaprender, olvidar y reaprender). Por eso, combinan cada uno de estos elementos de forma concéntrica.

La puntuación global que obtiene nuestro sistema de aprendizaje es de 8.01, con arreglo a los más altos estándares internacionales.



Este programa ofrece los mejores materiales educativos, preparados a conciencia para los profesionales:



#### Material de estudio

Todos los contenidos didácticos son creados por los educadores especialistas que van a impartir el programa universitario, específicamente para él, de manera que el desarrollo didáctico sea realmente específico y concreto.

Estos contenidos son aplicados después al formato audiovisual, para crear el método de trabajo online de TECH. Todo ello, con las técnicas más novedosas que ofrecen piezas de gran calidad en todos y cada uno los materiales que se ponen a disposición del alumno.



#### Técnicas y procedimientos educativos en vídeo

TECH acerca al alumno las técnicas más novedosas, con los últimos avances educativos, al primer plano de la actualidad en Educación. Todo esto, en primera persona, con el máximo rigor, explicado y detallado para su asimilación y comprensión. Y lo mejor, puedes verlos las veces que quieras.



#### Resúmenes interactivos

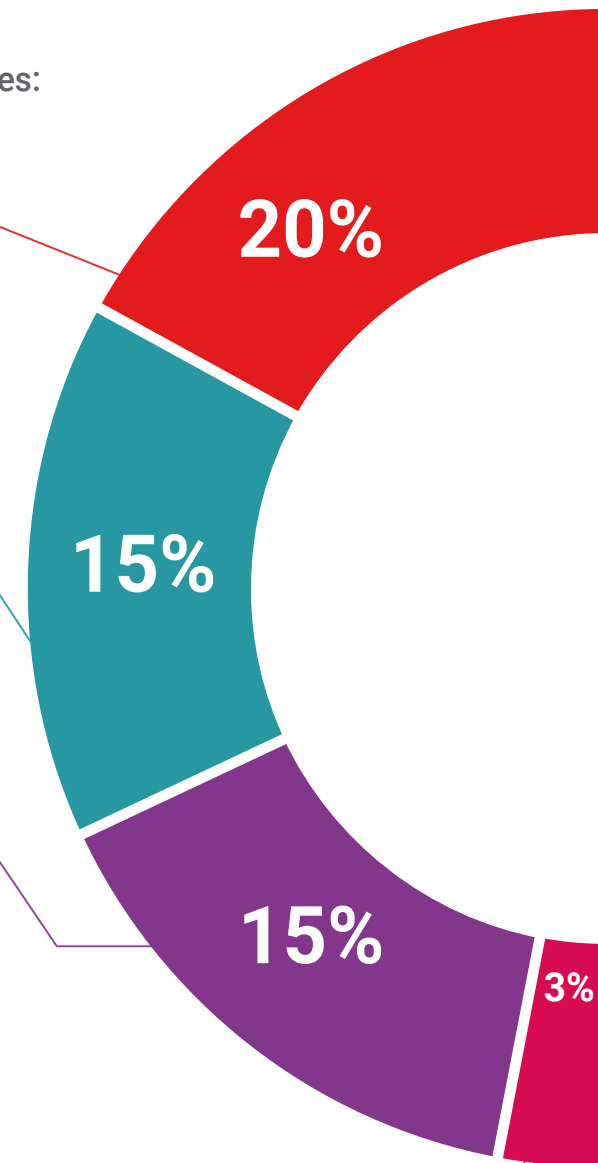
El equipo de TECH presenta los contenidos de manera atractiva y dinámica en píldoras multimedia que incluyen audios, vídeos, imágenes, esquemas y mapas conceptuales con el fin de afianzar el conocimiento.

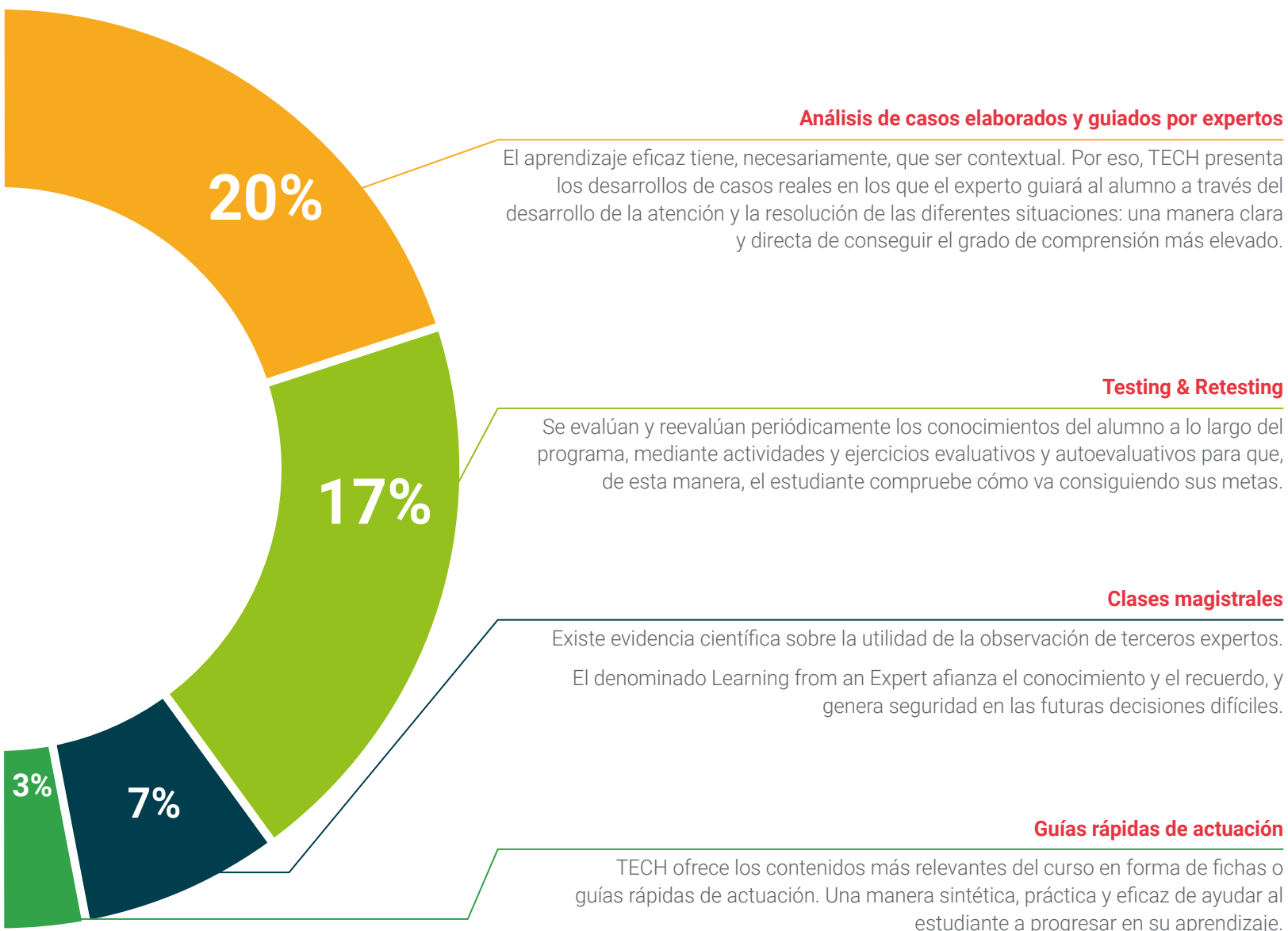
Este exclusivo sistema educativo para la presentación de contenidos multimedia fue premiado por Microsoft como "Caso de éxito en Europa".



#### Lecturas complementarias

Artículos recientes, documentos de consenso y guías internacionales, entre otros. En la biblioteca virtual de TECH el estudiante tendrá acceso a todo lo que necesita para completar su capacitación.





06

# Titulación

El Curso Universitario en Disfemia garantiza, además de la capacitación más rigurosa y actualizada, el acceso a un título de Curso Universitario expedido por TECH Global University.



“

*Supera con éxito este programa y recibe tu titulación universitaria sin desplazamientos ni farragosos trámites”*

Este programa te permitirá obtener el título propio de **Curso Universitario en Disfemia** avalado por **TECH Global University**, la mayor Universidad digital del mundo.

**TECH Global University**, es una Universidad Oficial Europea reconocida públicamente por el Gobierno de Andorra ([boletín oficial](#)). Andorra forma parte del Espacio Europeo de Educación Superior (EEES) desde 2003. El EEES es una iniciativa promovida por la Unión Europea que tiene como objetivo organizar el marco formativo internacional y armonizar los sistemas de educación superior de los países miembros de este espacio. El proyecto promueve unos valores comunes, la implementación de herramientas conjuntas y fortaleciendo sus mecanismos de garantía de calidad para potenciar la colaboración y movilidad entre estudiantes, investigadores y académicos.

Este título propio de **TECH Global University**, es un programa europeo de formación continua y actualización profesional que garantiza la adquisición de las competencias en su área de conocimiento, confiriendo un alto valor curricular al estudiante que supere el programa.

TECH es miembro de **Speech & Language Link**, organización internacional dedicada a promover la excelencia en la investigación y el desarrollo de terapias de lenguaje. Esta afiliación refirma su compromiso con la calidad en el campo de la logopedia.

Aval/Membresía



Título: **Curso Universitario en Disfemia**

Modalidad: **online**

Duración: **6 semanas**

Acreditación: **6 ECTS**



futuro  
confianza personas  
salud educación información tutores  
garantía acreditación enseñanza  
instituciones tecnología aprendizaje  
comunidad compromiso  
atención personalizada innovación  
conocimiento presente calidad  
desarrollo web form  
aula virtual idiomas



Curso Universitario

Disfemia

- » Modalidad: online
- » Duración: 6 semanas
- » Titulación: TECH Global University
- » Acreditación: 6 ECTS
- » Horario: a tu ritmo
- » Exámenes: online

# Curso Universitario Disfemia

Aval/Membresía

Speech & Language Link



**tech** global  
university