

Capacitación Práctica Enseñanza de Español como Lengua Extranjera (ELE)





Capacitación Práctica
Enseñanza de Español
como Lengua Extranjera (ELE)

Índice

01

Introducción

pág. 4

02

¿Por qué cursar esta
Capacitación Práctica?

pág. 6

03

Objetivos

pág. 8

04

Planificación
de la enseñanza

pág. 10

05

¿Dónde puedo hacer la
Capacitación Práctica?

pág. 12

06

Condiciones generales

pág. 14

07

Titulación

pág. 16

01

Introducción

Según un reciente informe, el Español se ha convertido en el tercer idioma más hablado en términos de número total de interlocutores, lo que lo convierte en una lengua globalmente relevante. De hecho, su dominio está abriendo a los expertos numerosas puertas en el mercado laboral. Ante esto, se está produciendo una alta demanda de docentes especializados en esta lengua, que sean capaces de ofrecer un proceso de aprendizaje efectivo a la par que rápido. Por ello, TECH lanza una titulación eminentemente práctica que permitirá a los docentes equipar su praxis con los enfoques pedagógicos más innovadores para garantizar así un desarrollo integral.



Una Capacitación Práctica que incorpora todas las competencias y conocimientos que necesitas para experimentar un salto de calidad en tu trayectoria como Docente de Español”





En un mundo cada vez más globalizado, las habilidades lingüísticas son un activo valioso en la sociedad. Aprender idiomas amplía las oportunidades de los ciudadanos de establecer conexiones significativas con personas de todo el mundo y viajar a cualquier lugar de la geografía. Al respecto, este desafío intelectual también estimula la actividad cerebral, fomentando el desarrollo cognitivo. En este sentido, los expertos prevén que el Español se convertirá en la Lengua Extranjera más necesaria en todos los ámbitos de cara al futuro. Ante esto, los docentes desempeñan un papel crucial para facilitar el aprendizaje del idioma e influir positivamente en la vida de los estudiantes. Dada esta situación, TECH diseña un programa destinado a educadores que consiste en una estancia de 120 horas en un centro académico de referencia en esta materia.

De este modo, a lo largo de 3 semanas, los egresados formarán parte de un equipo de especialistas del máximo nivel, con los cuales trabajarán activamente en el diseño de estrategias pedagógicas e impartición de clases para impulsar el aprendizaje efectivo del Español. Asimismo, esta experiencia presencial les permitirá mantenerse a la vanguardia de las metodologías y enfoques más innovadores en el sector educativo. En adición, potenciarán tanto sus habilidades comunicativas como capacidades para motivar, fomentando la participación activa en el aula.

Durante esta estancia, TECH asignará a los egresados a un tutor especializado que le acompañará durante toda la Capacitación Práctica. De esta forma, este profesional velará por el cumplimiento de todos los criterios y objetivos por los que ha sido diseñada esta titulación. Así pues, los alumnos podrán incluir en su currículum una baza distintiva con la que demostrarán sus destrezas y el gran compromiso que tienen con la enseñanza.

02

¿Por qué cursar esta Capacitación Práctica?

Pese a que marco teórico es importante para elevar las habilidades profesionales, el desarrollo de actividades en el entorno de trabajo real es un aspecto vital para alcanzar el crecimiento laboral. Por eso, TECH ha diseñado un producto académico único en el panorama pedagógico actual, donde los egresados se adentrarán en un centro educativo de excelso nivel. Allí se incorporarán a un equipo de trabajo multidisciplinar, que le aportará los recursos más sofisticados para lograr una óptima Enseñanza de Español como Lengua Extranjera (ELE). Así pues, adquirirán punteras competencias que le permitirán destacar en el sector de la enseñanza.



TECH es la única universidad que te ofrece la posibilidad de adentrarte en instituciones educativas de primera categoría”

1. Actualizarse a partir de la última tecnología disponible

Gracias a los avances tecnológicos, la industria educativa está experimentando un cambio significativo en la forma en que se enseña y aprende. Una muestra de ello lo constituye Internet, que ha abierto un vasto mundo de recursos educativos al alcance de todos. Asimismo, han surgido nuevas plataformas de aprendizaje adaptativo para que los docentes personalicen las experiencias educativas en función de las necesidades individuales de cada estudiante. Por ello, TECH ha creado un programa que permite a los docentes manejar herramientas vanguardistas y posicionarse como un profesional de primera categoría.

2. Profundizar a partir de la experiencia de los mejores especialistas

A lo largo de esta Capacitación Práctica, un excelente equipo docente guiará a los egresados durante todo el itinerario. Gracias a esto, los alumnos gozarán de una experiencia inmersiva en la que los profesionales le transmitirán las estrategias y técnicas más vanguardistas para facilitar el aprendizaje del Español.

3. Adentrarse en entornos profesionales de primera

TECH selecciona con minuciosidad todos los centros disponibles para las Capacitaciones Prácticas. Gracias a ello, garantiza que el alumnado acceda a un entorno educativo de prestigio, con instalaciones de primera calidad que están equipadas con las herramientas tecnológicas más modernas. Esto contribuye a que los egresados puedan desempeñarse como docentes en las aulas más exigentes.



4. Llevar lo adquirido a la práctica diaria desde el primer momento

En un mercado académico donde abundan los programas con una elevada carga teórica, TECH impulsa disruptivas estancias presenciales para que el alumnado pueda aplicar sus conocimientos en un escenario real. Acompañados por un equipo de trabajo conformado por expertos del sector educativo, los egresados diseñarán estrategias y actividades que contribuyan a desarrollar competencias comunicativas en Español.

5. Expandir las fronteras del conocimiento

TECH ofrece la posibilidad realizar esta Capacitación Práctica en punteros centros educativos. Así, los docentes podrán aprender junto a profesores que han desarrollado sus funciones educativas en entornos académicos de primera categoría.



Tendrás una inmersión práctica total en el centro que tú mismo elijas”

03

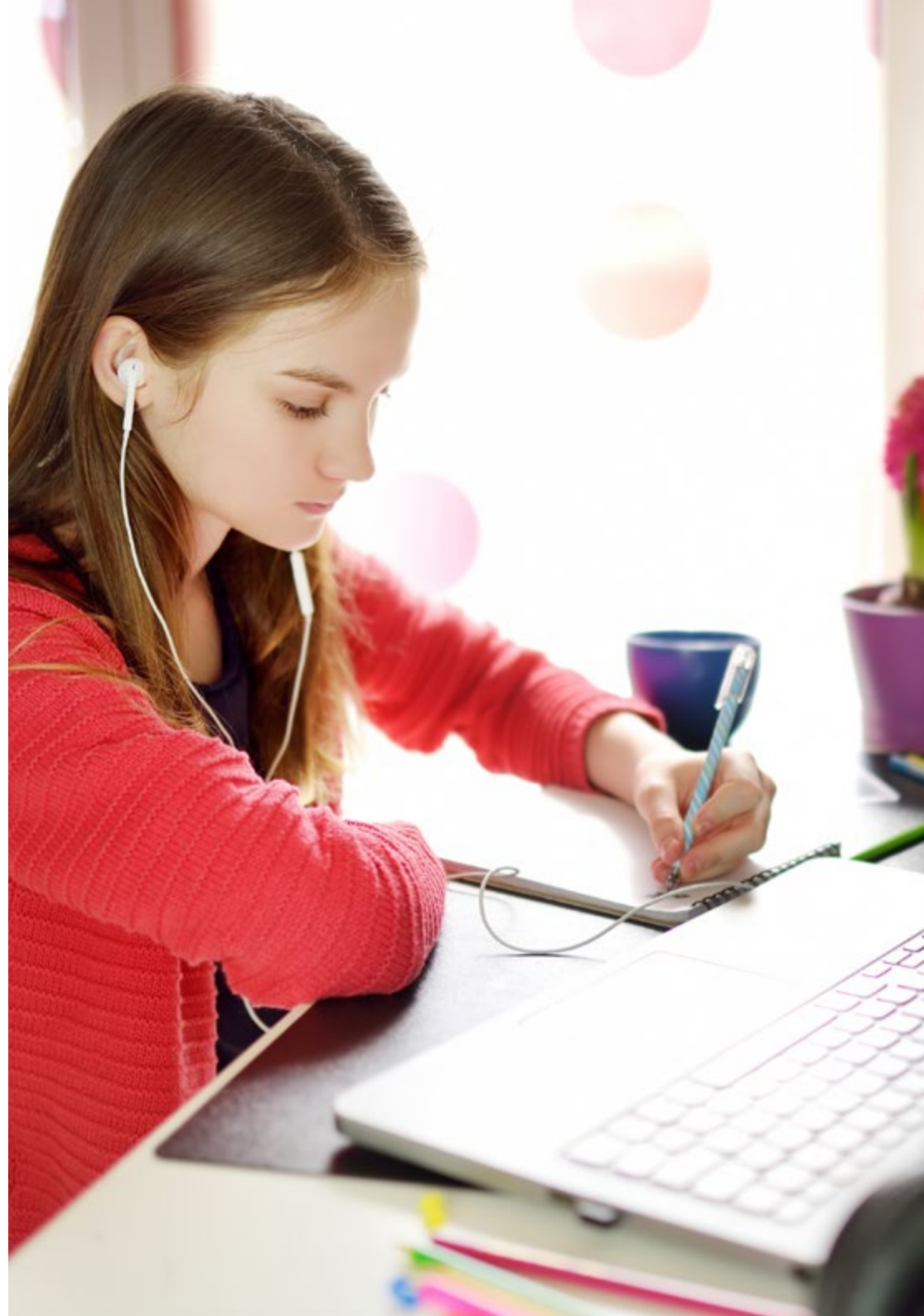
Objetivos

Gracias a esta Capacitación Práctica, los egresados enriquecerán su praxis profesional con las técnicas pedagógicas más innovadoras para la enseñanza del Español como Lengua Extranjera de forma efectiva. De este modo, los educadores están altamente cualificados para diseñar planes de aprendizaje dinámicos que impulsen una sólida comprensión de este idioma. En sintonía con esto, los docentes crearán actividades estimulantes que contribuyan a desarrollar habilidades avanzadas de lectura, escritura y análisis.



Objetivos generales

- ♦ Desarrollar las destrezas comunicativas mediante actividades y estrategias que faciliten el aprendizaje del español como segunda lengua
- ♦ Conocer las bases teóricas del proceso de adquisición de una lengua extranjera
- ♦ Ajustar los modelos de enseñanza a las necesidades del alumno en función de su perfil
- ♦ Desarrollar habilidades de evaluación del alumno, teniendo en cuenta su nivel y competencias
- ♦ Implementar los estudios interculturales a la enseñanza del español como lengua extranjera
- ♦ Dominar los aspectos lingüísticos, comunicativos y culturales significativos en el proceso de enseñanza-aprendizaje del sistema del español como lengua extranjera, en el plano fonético-fonológico, atendiendo al nivel avanzado del programa
- ♦ Desarrollar materiales didácticos adecuados para la enseñanza de destrezas escritas y orales del español lengua segunda





Objetivos específicos

- ♦ Analizar los principios fundamentales del aprendizaje en niños de 3 a 12 años
- ♦ Identificar los métodos de enseñanza más efectivos en el mundo del aprendizaje
- ♦ Identificar las didácticas más efectivas para la enseñanza y emular su aplicación para la educación de la lengua
- ♦ Analizar las principales didácticas que han marcado desde su inicio la enseñanza del lenguaje
- ♦ Profundizar en los diferentes modelos de enseñanza el papel del habla y la escritura
- ♦ Identificar los principales modelos de aprendizaje léxico-semántica
- ♦ Aplicar al modelo actual de la educación las nuevas herramientas del lenguaje, siendo estas lingüísticas y léxicas
- ♦ Desarrollar herramientas que faciliten la enseñanza de la lengua castellana
- ♦ Identificar el papel de la escritura y su importancia en la enseñanza del español
- ♦ Analizar las herramientas otorgadas por el español para su diferenciación de las demás lenguas
- ♦ Identificar los elementos principales que componen gramaticalmente la lengua del español
- ♦ Profundizar en los elementos específicos que acometen al español, siendo estos las tildes, diéresis y demás
- ♦ Analizar el papel de la literatura en el aprendizaje de una segunda lengua
- ♦ Identificar términos desconocidos y su categorización en el mundo del español, tales como características específicas de palabras puntuales
- ♦ Comparar la lengua del español con otras lenguas a nivel mundial e identificar la importancia y ventajas
- ♦ Identificar las bases del español y sus principales características
- ♦ Identificar los diferentes léxicos de los países de habla hispana y su aporte cultural en la lengua española
- ♦ Analizar el correcto uso de las palabras y su significado en los diferentes campos del español
- ♦ Aprender los significados de las palabras y su ramificación dentro del español
- ♦ Conocer en detalle los aspectos léxicos, sintácticos y fónicos de la exposición
- ♦ Desarrollar el aprendizaje de L2 en el marco histórico de la enseñanza de lenguas extranjeras
- ♦ Establecer bases sólidas en materia referente a la lingüística y el conocimiento de otras lenguas
- ♦ Conocer los métodos más eficientes para la enseñanza de Lengua extranjera
- ♦ Comparar de los métodos directo y tradicional para la enseñanza de la Lengua extranjera
- ♦ Aplicar una aproximación al enfoque y selección desde la perspectiva cognitivista y humanista
- ♦ Conocer los paradigmas funcionales en relación a los métodos comunicativos
- ♦ Desarrollar en base a herramientas orales y lingüísticas nuevas herramientas en ELE
- ♦ Ajustar los modelos de enseñanza a las necesidades del alumno en función de su perfil
- ♦ Interactuar con herramientas tecnológicas y aplicarlas al aprendizaje del español
- ♦ Diseñar técnicas que fomenten el uso de la tecnología para el idioma en español

04

Planificación de la enseñanza

La Capacitación Práctica de este programa en Enseñanza de Español como Lengua Extranjera (ELE) prevé una estancia práctica en un centro de prestigio, de 3 semanas de duración, de lunes a viernes con jornadas de 8 horas consecutivas de formación práctica al lado de un especialista adjunto. Durante esta estancia, los egresados podrán desarrollar su actividad profesional en un escenario real, incorporándose así a un equipo multidisciplinar formado por expertos del sector educativo. Así pues, llevará a cabo iniciativas que contribuyan al proceso educativo de personas de diferentes culturas y nacionalidades, ayudándoles a adquirir un dominio del español como segunda lengua.

En esta propuesta de capacitación, de carácter completamente práctico, las actividades están dirigidas al desarrollo y perfeccionamiento de las competencias necesarias para la prestación de servicios de carácter educativo, y que están orientadas a la capacitación específica para el ejercicio de la actividad, en una institución académica posicionada a la vanguardia tecnológica.

Sin duda, es una oportunidad idónea para que los egresados incrementen sus competencias digitales, trabajando en un entorno educativo que cuenta con innovadores equipos tecnológicos y que les permitirá desarrollar al máximo su potencial.

La enseñanza práctica se realizará con la participación activa del estudiante desempeñando las actividades y procedimientos de cada área de competencia (aprender a aprender y aprender a hacer), con el acompañamiento y guía de los profesores y demás compañeros de entrenamiento que faciliten el trabajo en equipo y la integración multidisciplinar como competencias transversales para la praxis de Enseñanza de Español como Lengua Extranjera (aprender a ser y aprender a relacionarse).



Los procedimientos descritos a continuación serán la base de la parte práctica de la capacitación, y su realización estará sujeta a la disponibilidad propia del centro y su volumen de trabajo, siendo las actividades propuestas las siguientes:

Módulo	Actividad Práctica
Didáctica del plano léxico-semántico	Emplear diccionarios y recursos en línea para investigar el significado de las palabras desconocidas, así como para explorar sus ejemplos de usos en oraciones
	Realizar ejercicios de contextualización, proporcionando frases para que el alumnado que explique el significado de las palabras según el sentido general del texto
	Diseñar juegos como crucigramas, sopas de letras o adivinanzas para que los estudiantes se familiaricen con nuevas palabras
	Llevar a cabo discusiones dirigidas en clase, donde los alumnos compartan sus experiencias con palabras específicas y reflexionen sobre sus diferentes interpretaciones
Gramática y Pragmática del lenguaje para la comunicación en ELE	Analizar artículos de periódicos para identificar las estructuras gramaticales específicas y abordar cómo se emplean en diferentes situaciones comunicativas
	Elaborar actividades de simulaciones donde los alumnos practiquen situaciones de comunicación de la vida real, como solicitar información en una tienda o pedir direcciones
	Crear juegos de roles culturales que simulen diferentes contextos sociales (como una conversación entre amigos o una reunión de negocios), para que el alumnado entienda cómo la gramática y pragmática varían
	Desarrollar actividades de corrección de errores gramaticales y pragmáticos, permitiendo a los estudiantes desarrollar su conciencia lingüística y mejorar su precisión en el uso del idioma
Competencia Léxica de la enseñanza en ELE	Proporcionar al alumnado tarjetas con palabras y sus imágenes correspondientes para que las asocien
	Realizar ejercicios de rellenar huecos, para practicar el vocabulario en contextos específicos
	Crear glosarios de palabras nuevas, que incluyan tanto sus definiciones como ejemplos de uso
	Organizar diferentes juegos de memoria para practicar la retención a largo plazo

Módulo	Actividad Práctica
Diseño de materiales para el aprendizaje autónomo	Construir ejercicios interactivos en línea o formato impreso que permitan a los estudiantes practicar habilidades específicas como la escritura y lectura
	Crear recursos específicos para el aula, como presentaciones de diapositivas, videotutoriales o actividades
	Ejecutar sesiones de simulación donde los estudiantes enseñen una lección usando los materiales que han elaborado
	Realizar una revisión crítica de un conjunto de materiales de ELE, evaluando su efectividad en términos de objetivos de aprendizaje, diversidad lingüística y pertenencia cultural
Aprendizaje de ELE a niños y adolescentes inmigrantes	Utilizar canciones y rimas en español para enseñar tanto vocabulario como estructuras gramaticales de forma lúdica
	Diseñar obras de teatro o representaciones dramáticas en español, permitiendo al alumnado practicar el español en un contexto creativo
	Emplear recursos digitales como vídeos, podcasts y redes sociales para involucrar a los menores en actividades de aprendizaje relevantes para su vida cotidiana
	Organizar grupos de conversación donde los inmigrantes practiquen habilidades de comunicación en español y compartan experiencias con otros estudiantes en una atmósfera de apoyo



Te capacitarás en una institución que te pueda ofrecer todas estas oportunidades, mediante un programa académico innovador y un equipo humano capaz de desarrollarte al máximo”

05

¿Dónde puedo hacer la Capacitación Práctica?

Acorde con su filosofía de brindar una experiencia educativa de elevado nivel al alcance de todos, TECH ha realizado un esfuerzo para ampliar los horizontes académicos y lograr que esta Capacitación Práctica se imparta en diversos centros de prestigio. De este modo, los egresados se encuentran ante una oportunidad idónea para impulsar su trayectoria profesional junto al apoyo de los mejores expertos del sector educativo en instituciones de referencia.

“

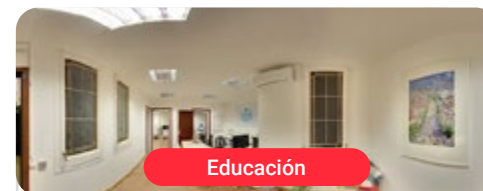
Disfrutarás de una estancia presencial en un reconocido centro educativo de prestigio, donde elevarás tus competencias para la Enseñanza de Español como Lengua Extranjera”





Enseñanza de Español como Lengua Extranjera (ELE) | 13 **tech**

El alumno podrá cursar esta capacitación en los siguientes centros:



Speakeasy BCN

País	Ciudad
España	Barcelona

Dirección: Ronda Universitat 7,
Principal, 08007 Barcelona

Speakeasy contribuye en el avance
de la multiculturalidad lingüística

Capacitaciones prácticas relacionadas:

-Enseñanza de Español como Lengua Extranjera (ELE)

06

Condiciones generales

Seguro de responsabilidad civil

La máxima preocupación de esta institución es garantizar la seguridad tanto de los profesionales en prácticas como de los demás agentes colaboradores necesarios en los procesos de capacitación práctica en la empresa. Dentro de las medidas dedicadas a lograrlo, se encuentra la respuesta ante cualquier incidente que pudiera ocurrir durante todo el proceso de enseñanza-aprendizaje.

Para ello, esta entidad educativa se compromete a contratar un seguro de responsabilidad civil que cubra cualquier eventualidad que pudiera surgir durante el desarrollo de la estancia en el centro de prácticas.

Esta póliza de responsabilidad civil de los profesionales en prácticas tendrá coberturas amplias y quedará suscrita de forma previa al inicio del periodo de la capacitación práctica. De esta forma el profesional no tendrá que preocuparse en caso de tener que afrontar una situación inesperada y estará cubierto hasta que termine el programa práctico en el centro.



Condiciones Generales de la Capacitación Práctica

Las condiciones generales del acuerdo de prácticas para el programa serán las siguientes:

1. TUTORÍA: durante la Capacitación Práctica el alumno tendrá asignados dos tutores que le acompañarán durante todo el proceso, resolviendo las dudas y cuestiones que pudieran surgir. Por un lado, habrá un tutor profesional perteneciente al centro de prácticas que tendrá como fin orientar y apoyar al alumno en todo momento. Por otro lado, también tendrá asignado un tutor académico, cuya misión será la de coordinar y ayudar al alumno durante todo el proceso resolviendo dudas y facilitando todo aquello que pudiera necesitar. De este modo, el profesional estará acompañado en todo momento y podrá consultar las dudas que le surjan, tanto de índole práctica como académica.

2. DURACIÓN: el programa de prácticas tendrá una duración de tres semanas continuadas de formación práctica, distribuidas en jornadas de 8 horas y cinco días a la semana. Los días de asistencia y el horario serán responsabilidad del centro, informando al profesional debidamente y de forma previa, con suficiente tiempo de antelación para favorecer su organización.

3. INASISTENCIA: en caso de no presentarse el día del inicio de la Capacitación Práctica, el alumno perderá el derecho a la misma sin posibilidad de reembolso o cambio de fechas. La ausencia durante más de dos días a las prácticas sin causa justificada/médica, supondrá la renuncia de las prácticas y, por tanto, su finalización automática. Cualquier problema que aparezca durante el transcurso de la estancia se tendrá que informar debidamente y de forma urgente al tutor académico.

4. CERTIFICACIÓN: el alumno que supere la Capacitación Práctica recibirá un certificado que le acreditará la estancia en el centro en cuestión.

5. RELACIÓN LABORAL: la Capacitación Práctica no constituirá una relación laboral de ningún tipo.

6. ESTUDIOS PREVIOS: algunos centros podrán requerir certificado de estudios previos para la realización de la Capacitación Práctica. En estos casos, será necesario presentarlo al departamento de prácticas de TECH para que se pueda confirmar la asignación del centro elegido.

7. NO INCLUYE: la Capacitación Práctica no incluirá ningún elemento no descrito en las presentes condiciones. Por tanto, no incluye alojamiento, transporte hasta la ciudad donde se realicen las prácticas, visados o cualquier otra prestación no descrita.

No obstante, el alumno podrá consultar con su tutor académico cualquier duda o recomendación al respecto. Este le brindará toda la información que fuera necesaria para facilitarle los trámites.

07 Titulación

Este programa te permitirá obtener el título propio de **Capacitación Práctica en Enseñanza de Español como Lengua Extranjera (ELE)** avalado por **TECH Global University**, la mayor Universidad digital del mundo.

TECH Global University, es una Universidad Oficial Europea reconocida públicamente por el Gobierno de Andorra (*boletín oficial*). Andorra forma parte del Espacio Europeo de Educación Superior (EEES) desde 2003. El EEES es una iniciativa promovida por la Unión Europea que tiene como objetivo organizar el marco formativo internacional y armonizar los sistemas de educación superior de los países miembros de este espacio. El proyecto promueve unos valores comunes, la implementación de herramientas conjuntas y fortaleciendo sus mecanismos de garantía de calidad para potenciar la colaboración y movilidad entre estudiantes, investigadores y académicos.

Este título propio de **TECH Global University**, es un programa europeo de formación continua y actualización profesional que garantiza la adquisición de las competencias en su área de conocimiento, confiriendo un alto valor curricular al estudiante que supere el programa.

Título: **Capacitación Práctica en Enseñanza de Español como Lengua Extranjera (ELE)**

Duración: **3 semanas**

Asistencia: **de lunes a viernes, turnos de 8 horas consecutivas**

Créditos: **4 ECTS**



salud futuro
confianza personas
educación información tutores
garantía acreditación enseñanza
instituciones tecnología aprendizaje
comunidad compromiso
atención personalizada innovación
conocimiento presente calidad
desarrollo web formación
aula virtual idiomas

tech global
university

Capacitación Práctica
Enseñanza de Español como
Lengua Extranjera (ELE)

Capacitación Práctica Enseñanza de Español como Lengua Extranjera (ELE)