

Programa Avançado

Transtornos de Comunicação no Ensino Fundamental I





Programa Avançado Transtornos de Comunicação no Ensino Fundamental I

- » Modalidade: Online
- » Duração: 6 meses
- » Certificado: TECH Universidade Tecnológica
- » Dedicção: 16h/semana
- » Horário: no seu próprio ritmo
- » Provas: online

Acesso ao site: www.techtitute.com/br/educacao/programa-avancado/programa-avancado-transtornos-comunicacao-ensino-fundamental-i

Índice

01

Apresentação

pág. 4

02

Objetivos

pág. 8

03

Estrutura e conteúdo

pág. 12

04

Metodologia

pág. 18

05

Certificado

pág. 26

01

Apresentação

Os distúrbios de comunicação podem ser uma barreira para a integração na sala de aula. Portanto, o envolvimento dos professores no processo de detecção de qualquer patologia da fala, bem como sua intervenção, é essencial para garantir uma aprendizagem bem-sucedida e eficaz. Assim, as escolas estão buscando cada vez mais profissionais especializados em Transtornos da Comunicação no Ensino Fundamental. Precisamente por esse motivo, a TECH criou este Curso, com o qual o aluno adquire as habilidades necessárias para realizar trabalhos interdisciplinares sobre dificuldades de linguagem e comunicação por meio da aplicação de metodologias e estratégias no ambiente acadêmico. Além disso, o formato totalmente online desse programa permite que o aluno concilie seus estudos com suas responsabilidades pessoais e profissionais com total flexibilidade.



“

Aprofunde-se nas terapias mais recentes e ajude seus alunos com Transtornos de Comunicação através desta capacitação”

A comunicação é um procedimento fundamental para a socialização e a integração de qualquer criança em um grupo. Quando há anomalias na fala de qualquer aluno, podem surgir situações físicas, psicológicas e de aprendizagem complicadas na sala de aula. Por esse motivo, os professores precisam reagir e ser capazes de detectar precocemente qualquer distúrbio de comunicação para agir o mais rápido possível e encaminhar os casos aos profissionais adequados.

É por esse motivo que as escolas estão procurando professores que não só sejam capazes de detectar alunos com distúrbios de comunicação, mas que também estejam dispostos a planejar e elaborar uma aprendizagem personalizada e adaptada para garantir sua inclusão na sala de aula. Assim, com este Curso, o aluno adquirirá vários conhecimentos relacionados à intervenção em distúrbios de leitura ou escrita, técnicas de estimulação da linguagem, desenvolvimento de um relatório de avaliação e o papel do professor no trabalho com alunos com disfonia.

Trata-se de um programa especialmente projetado para que cada aluno possa decidir quanto tempo deseja dedicar ao programa e gerenciar seu próprio tempo. Graças à metodologia 100% online, os alunos podem acessar o conteúdo 24 horas por dia em qualquer dispositivo eletrônico com conexão à Internet. Sem frequência e com total flexibilidade, este Curso permite que o profissional concilie sua vida pessoal e seu trabalho com o ensino desta capacitação. Isso torna este plano de estudos a melhor opção do mercado para pessoas que desejam obter uma qualificação de qualidade.

Este **Programa Avançado de Transtornos de Comunicação no Ensino Fundamental I** conta com o conteúdo mais completo e atualizado do mercado. Suas principais características são:

- ♦ O desenvolvimento de casos práticos apresentados por especialistas em Educação Especial
- ♦ Os conteúdos gráficos, esquemáticos e extremamente úteis fornecem informações práticas sobre as disciplinas indispensáveis para o exercício da profissão.
- ♦ Exercícios práticos onde o processo de autoavaliação é realizado para melhorar a aprendizagem
- ♦ Destaque especial para as metodologias inovadoras
- ♦ Lições teóricas, perguntas a especialistas, fóruns de discussão sobre temas controversos e trabalhos de reflexão individual
- ♦ Disponibilidade de acesso a todo o conteúdo a partir de qualquer dispositivo, fixo ou portátil, com conexão à Internet



Adquira as qualidades específicas de que um professor precisa para entender o processo de aprendizagem de seus alunos e detectar possíveis anomalias na fala. Faça isso com este Programa Avançado, não espere mais e matricule-se já”

“

Acesse o conteúdo de qualquer dispositivo fixo ou portátil com conexão à Internet e estude de onde quiser e quando quiser. Um programa feito sob medida para você”

O corpo docente do curso conta com profissionais do setor, que transferem toda a experiência adquirida ao longo de suas carreiras para esta capacitação, além de especialistas reconhecidos de instituições de referência e universidades de prestígio.

O conteúdo multimídia, desenvolvido com a mais recente tecnologia educacional, permitirá ao profissional uma aprendizagem contextualizada, ou seja, realizada através de um ambiente simulado, proporcionando uma capacitação imersiva e programada para praticar diante de situações reais.

A estrutura deste programa se concentra na Aprendizagem Baseada em Problemas, onde o profissional deverá tentar resolver as diferentes situações de prática profissional que surgirem ao longo do curso acadêmico. Para isso, contará com a ajuda de um inovador sistema de vídeo interativo realizado por especialistas reconhecidos.

Saiba mais sobre as estratégias educacionais mais importantes e torne-se o especialista em Transtornos de Comunicação que as escolas estão procurando.

Impulsione sua carreira rumo à mudança com este curso totalmente online.



02 Objetivos

O plano de estudos deste programa permitirá que os alunos adquiram as habilidades necessárias para aperfeiçoar e atualizar seus conhecimentos relacionados aos Transtornos de Comunicação. Dessa forma, eles estarão preparados para diagnosticar diferentes patologias relacionadas à linguagem na etapa da educação primária. Além disso, poderão fornecer respostas educacionais personalizadas aplicando os recursos mais recentes do setor. Portanto, é uma oportunidade única de crescimento pessoal e profissional.



“

Dê um passo adiante em sua carreira e domine o desenvolvimento de situações de aprendizagem com alunos que apresentam uma patologia comunicativa”



Objetivos gerais

- ♦ Conceber, planejar, entregar e avaliar os processos de ensino e aprendizagem, tanto individualmente como em colaboração com outros professores e profissionais da escola
- ♦ Lidar eficazmente com situações de aprendizagem de alunos com necessidades especiais
- ♦ Reconhecer a importância das normas em qualquer processo educacional
- ♦ Incentivar a participação e o respeito pelas regras de convivência



Aprofunde o uso de instrumentos básicos de avaliação e seja capaz de desenvolver testes padronizados, entrevistas e análise de registros”





Objetivos específicos

Módulo 1. Dificuldades linguísticas e de comunicação: avaliação e diagnóstico

- ◆ Saber diagnosticar diferentes desordens e patologias relacionadas à linguagem e à comunicação
- ◆ Conhecer os principais transtornos de fala e linguagem na etapa do Ensino Fundamental I

Módulo 2. Metodologias e estratégias de intervenção em linguagem

- ◆ Saber como usar ferramentas básicas de avaliação, como entrevistas, coleta de dados, testes padronizados, análise de registros e avaliação formal e informal
- ◆ Gerenciar a tomada de decisões em situações de diversidade linguística, cultural e social

Módulo 3. Intervir em problemas de comunicação e linguagem em ambientes formais e não formais

- ◆ Obter recursos para poder trabalhar a língua e as dificuldades de comunicação de seus alunos
- ◆ Aprender sobre possíveis intervenções para as diferentes dificuldades nesta área

03

Estrutura e conteúdo

O conteúdo deste Curso de Transtornos de Comunicação no Ensino Fundamental I foi elaborado por uma equipe de professores de grande prestígio e com carreira profissional comprovada. Além disso, inclui os mais recentes desenvolvimentos no setor, o que oferece ao aluno uma perspectiva ampla sobre as diferentes patologias comunicativas em sala de aula. Os alunos poderão ampliar seus conhecimentos desde o primeiro módulo, garantindo-lhes um crescimento profissional alinhado com suas aspirações.



“

Um conteúdo de qualidade e elaborado por especialistas é fundamental para o sucesso da aprendizagem”

Módulo 1. Dificuldades linguísticas e de comunicação: avaliação e diagnóstico

- 1.1. As dimensões da linguagem
 - 1.1.1. Formulário de linguagem
 - 1.1.2. Conteúdo da linguagem
 - 1.1.3. Uso da linguagem
- 1.2. Avaliação da linguagem oral
 - 1.2.1. Conceitos básicos do processo de avaliação
 - 1.2.2. Avaliação de Dimensões de linguagem
- 1.3. Trabalho interdisciplinar sobre dificuldades linguísticas e de comunicação
 - 1.3.1. Profissionais no campo da educação
 - 1.3.2. Profissionais de fora do setor de educação
 - 1.3.3. A família
- 1.4. Avaliação de transtornos de fala e fluência
 - 1.4.1. Avaliação de dislalia
 - 1.4.2. Avaliação da disglossia
 - 1.4.3. Avaliação da disartria
 - 1.4.4. Avaliação da disfemia
- 1.5. Avaliação dos transtornos de voz
 - 1.5.1. Tipos de disfonia
 - 1.5.2. Pautas para a avaliação na sala de aula
- 1.6. Avaliação da linguagem e da comunicação em transtornos da linguagem oral
 - 1.6.1. Atraso de linguagem simples
 - 1.6.2. Transtorno Específico de Linguagem (TEL)
 - 1.6.3. Processo de avaliação para atraso de linguagem simples e do TEL
- 1.7. Avaliação de transtornos da linguagem escrito
 - 1.7.1. Avaliação dos transtornos de, dislexia
 - 1.7.2. Avaliação dos transtornos de personalidade



- 1.8. Avaliação da linguagem e da comunicação no Transtorno do Espectro do Autismo (TEA) e outros transtornos de desenvolvimento neurológico
 - 1.8.1. Transtornos motores
 - 1.8.2. Transtornos do desenvolvimento intelectual (TDI)
 - 1.8.3. Transtorno do Déficit de Atenção com Hiperatividade (TDAH)
 - 1.8.4. Transtorno do Espectro Autista (TEA)
 - 1.8.5. Processo de avaliação de linguagem e comunicação para crianças com TEA
- 1.9. Avaliação da linguagem e da comunicação na deficiência sensorial
 - 1.9.1. Deficiência auditiva
 - 1.9.2. Surdez e cegueira
- 1.10. Relatórios educacionais sobre a avaliação e diagnóstico de dificuldades linguísticas e de comunicação
 - 1.10.1. Porque é necessário o relatório?
 - 1.10.2. Partes de um relatório de avaliação
 - 1.10.3. Modelo de relatório

Módulo 2. Metodologias e estratégias de intervenção em linguagem

- 2.1. Componentes de linguagem
 - 2.1.1. Definição de linguagem
 - 2.1.2. Componentes de linguagem
 - 2.1.3. Dimensões da linguagem
 - 2.1.4. Definição de Dificuldade de Linguagem
- 2.2. Modelos de Intervenção em Dificuldades de Linguagem
 - 2.2.1. Modelos Clássicos de Intervenção em Dificuldades de Linguagem
 - 2.2.2. Modelos inclusivos da escola atual
 - 2.2.3. Sistema de facilitação da linguagem
- 2.3. Estratégias de Intervenção nos componentes da linguagem
 - 2.3.1. Considerações prévias à intervenção
 - 2.3.2. Intervenção no componente fonológico
 - 2.3.3. Intervenção no componente morfosintático
 - 2.3.4. Intervenção no componente semântico
 - 2.3.5. Intervenção no componente pragmático

- 2.4. Atrasos de linguagem
 - 2.4.1. Classificação
 - 2.4.2. Etiologia
 - 2.4.3. Estratégias de intervenção
- 2.5. Abordar transtornos de fluência
 - 2.5.1. Características gerais
 - 2.5.2. Classificação
 - 2.5.3. Modelo de intervenção na disfemia
- 2.6. Disfonia
 - 2.6.1. Fatores que influenciam fonação incorreta
 - 2.6.2. Reabilitação fônica
 - 2.6.3. Higiene vocal
 - 2.6.4. A disfonia na sala de aula
 - 2.6.5. O papel do professor no trabalho com alunos com disfonia
- 2.7. Intervenção em transtornos de leitura
 - 2.7.1. Fatores que influenciam fonação incorreta
 - 2.7.2. Reabilitação fônica
 - 2.7.3. Processos psicológicos envolvidos na aquisição da leitura
 - 2.7.4. Tarefas para recuperação de cada processo afetado
 - 2.7.5. Dificuldades específicas de aprendizagem (dislexia) e atraso na leitura
- 2.8. Intervenção em transtornos de escrita
 - 2.8.1. Processos envolvidos na aprendizagem da escrita
 - 2.8.2. Recuperação de processos afetados por dificuldades de escrita
 - 2.8.3. Disgrafia e Disortografia
- 2.9. O Mapa de Intervenção em Audição e Linguagem
 - 2.9.1. Conteúdo do plano de intervenção, materiais e calendário
 - 2.9.2. Tipos de intervenção que o professor de audição e linguagem pode realizar no ambiente escolar
 - 2.9.3. Programas de estimulação da linguagem

- 2.10. Trabalho colaborativo na detecção e avaliação de transtornos da comunicação e a linguagem
 - 2.10.1. Trabalho colaborativo na Avaliação e Detecção de transtornos da comunicação e da linguagem
 - 2.10.2. Outros profissionais
 - 2.10.3. A família

Módulo 3. Intervir em problemas de comunicação e linguagem em ambientes formais e não formais

- 3.1. A comunicação e linguagem
 - 3.1.1. Introdução e objetivos
 - 3.1.2. O que é comunicação?
 - 3.1.3. Idioma, língua e fala
- 3.2. Diferenças entre os cenários formal, não formal e informal Introdução e objetivos
 - 3.2.1. Introdução e objetivos
 - 3.2.2. Ambiente formal
 - 3.2.3. Ambiente não formal
 - 3.2.4. Ambiente informal
- 3.3. Habilidades de escuta e de professor de idiomas em diferentes contextos
 - 3.3.1. Introdução e objetivos
 - 3.3.2. Princípios gerais de intervenção educacional para dificuldades de comunicação e linguagem
 - 3.3.3. Atitude frente à Intervenção
 - 3.3.4. Técnicas Estimulação da linguagem
 - 3.3.5. Habilidades para trabalhar com crianças
 - 3.3.6. Habilidades para trabalhar com famílias

- 3.4. Gerando envolvimento em contextos naturais
 - 3.4.1. Introdução e objetivos
 - 3.4.2. Importância da participação dos aprendizes no meio ambiente e com iguais
 - 3.4.3. Gerando envolvimento em as competências linguísticas
 - 3.4.4. Sistemas de facilitação
 - 3.4.5. Vulnerabilidades relacionadas ao idioma
- 3.5. Relação entre os diferentes transtornos de comunicação, linguagem e fala na dimensão fonético-fonológica
 - 3.5.1. Introdução e objetivos
 - 3.5.2. Intervenção
- 3.6. Relação entre os diferentes transtornos de comunicação, linguagem e fala na dimensão pragmática
 - 3.6.1. Introdução e objetivos
 - 3.6.2. Intervenção
- 3.7. Relação entre os diferentes transtornos de comunicação, linguagem e fala na dimensão léxico- semântica
 - 3.7.1. Intervenção e objetivos
 - 3.7.2. Intervenção
 - 3.7.3. Recursos
- 3.8. Relação entre os diferentes transtornos de comunicação, linguagem e fala na dimensão pragmática
 - 3.8.1. Introdução e objetivos
 - 3.8.2. Intervenção
 - 3.8.3. Recursos
- 3.9. O uso de Sistemas Augmentativos e Alternativos de Comunicação como facilitadores de intervenção
 - 3.9.1. Introdução e objetivos
 - 3.9.2. O que queremos dizer com Sistemas Augmentativos e Alternativos de Comunicação?
 - 3.9.3. Sistemas de Comunicação Auxiliada Augmentativa e Alternativa
- 3.10. O uso de Sistemas Augmentativos e Alternativos de Comunicação apoio como facilitadores de intervenção
 - 3.10.1. Introdução e objetivos
 - 3.10.2. Sistemas de Comunicação Auxiliada Augmentativa e Alternativa
 - 3.10.3. Sistemas de Comunicação Auxiliada Augmentativa e Alternativa: oralistas
 - 3.10.4. Sistemas de Comunicação Auxiliada Augmentativa e Alternativa



*Se você precisa avançar em sua carreira,
não hesite, esta é a sua chance”*

04

Metodologia

Este curso oferece uma maneira diferente de aprender. Nossa metodologia é desenvolvida através de um modo de aprendizagem cíclico: **o Relearning**. Este sistema de ensino é utilizado, por exemplo, nas faculdades de medicina mais prestigiadas do mundo e foi considerado um dos mais eficazes pelas principais publicações científicas, como o *New England Journal of Medicine*.



A hand is shown writing on a chalkboard. The background is split into a light blue area on the left and a red area on the right. The hand is in the foreground, and the chalkboard is in the background. The text on the chalkboard is partially visible and blurry.

“

Descubra o Relearning, um sistema que abandona a aprendizagem linear convencional para realizá-la através de sistemas de ensino cíclicos: uma forma de aprendizagem que se mostrou extremamente eficaz, especialmente em disciplinas que requerem memorização”

Na Escola de Educação da TECH usamos o Método de Estudo de Caso

Em uma determinada situação clínica, o que um profissional deveria fazer? Ao longo do programa, os alunos irão se deparar com diversos casos simulados baseados em situações reais, onde deverão investigar, estabelecer hipóteses e finalmente resolver as situações. Há diversas evidências científicas sobre a eficácia deste método.

Com a TECH o educador ou professor experimenta uma maneira de aprender que está revolucionando as bases das universidades tradicionais em todo o mundo.



Trata-se de uma técnica que desenvolve o espírito crítico e prepara o educador para tomar decisões, defender argumentos e contrastar opiniões.

“

Você sabia que este método foi desenvolvido em 1912, em Harvard, para os alunos de Direito? O método do caso consistia em apresentar situações reais e complexas para que os alunos tomassem decisões e justificassem como resolvê-las. Em 1924 foi estabelecido como o método de ensino padrão em Harvard”

A eficácia do método é justificada por quatro conquistas fundamentais:

1. Os educadores que seguem este método não só assimilam os conceitos, mas também desenvolvem a capacidade mental, através de exercícios que avaliam situações reais e a aplicação do conhecimento.
2. A aprendizagem se consolida nas habilidades práticas permitindo ao educador integrar melhor o conhecimento à prática clínica.
3. A assimilação de ideias e conceitos se torna mais fácil e mais eficiente, graças ao uso de situações decorrentes da realidade.
4. A sensação de eficiência do esforço investido se torna um estímulo muito importante para os alunos, o que se traduz em um maior interesse pela aprendizagem e um aumento no tempo dedicado ao curso.

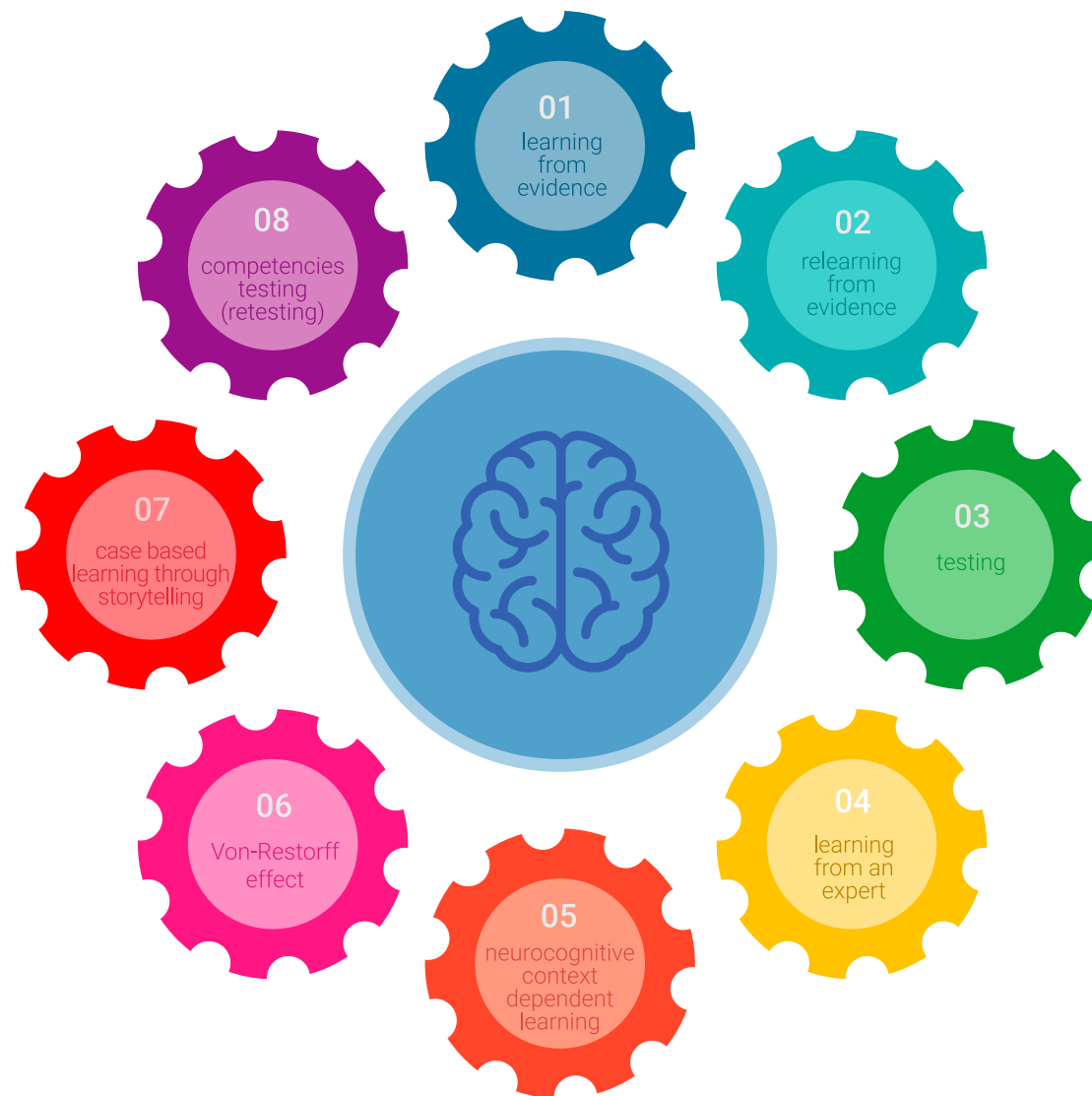


Metodologia Relearning

A TECH utiliza de maneira eficaz a metodologia do estudo de caso com um sistema de aprendizagem 100% online, baseado na repetição, combinando 8 elementos didáticos diferentes em cada aula.

Potencializamos o Estudo de Caso com o melhor método de ensino 100% online: o Relearning.

O educador aprenderá através de casos reais e da resolução de situações complexas em ambientes simulados de aprendizagem. Estes simulados são realizados através de software de última geração para facilitar a aprendizagem imersiva.



Na vanguarda da pedagogia mundial, o método Relearning conseguiu melhorar os níveis de satisfação geral dos profissionais que concluíram seus estudos, com relação aos indicadores de qualidade da melhor universidade online do mundo (Universidade de Columbia).

Através desta metodologia, mais de 85 mil educadores foram capacitados com sucesso sem precedentes em todas as especialidades. Nossa metodologia de ensino é desenvolvida em um ambiente altamente exigente, com um corpo discente com um perfil socioeconômico médio-alto e uma média de idade de 43,5 anos.

O Relearning permitirá uma aprendizagem com menos esforço e mais desempenho, fazendo com que você se envolva mais em sua especialização, desenvolvendo o espírito crítico e sua capacidade de defender argumentos e contrastar opiniões: uma equação de sucesso.

No nosso programa, a aprendizagem não é um processo linear, ela acontece em espiral (aprender, desaprender, esquecer e reaprender). Portanto, combinamos cada um desses elementos de forma concêntrica.

A nota geral do sistema de aprendizagem da TECH é de 8,01, de acordo com os mais altos padrões internacionais.



Neste programa, oferecemos o melhor material educacional, preparado especialmente para os profissionais:



Material de estudo

Todo o conteúdo foi criado especialmente para o curso pelos especialistas que irão ministrá-lo, o que faz com que o desenvolvimento didático seja realmente específico e concreto.

Posteriormente, esse conteúdo é adaptado ao formato audiovisual, para criar o método de trabalho online da TECH. Tudo isso, com as técnicas mais inovadoras que proporcionam alta qualidade em todo o material que é colocado à disposição do aluno.



Técnicas e procedimentos educacionais em vídeo

A TECH aproxima o aluno das técnicas mais inovadoras, dos últimos avanços educacionais e da vanguarda da Educação. Tudo isso, explicado detalhadamente para sua total assimilação e compreensão. E o melhor de tudo, você poderá assistí-los quantas vezes quiser.



Resumos interativos

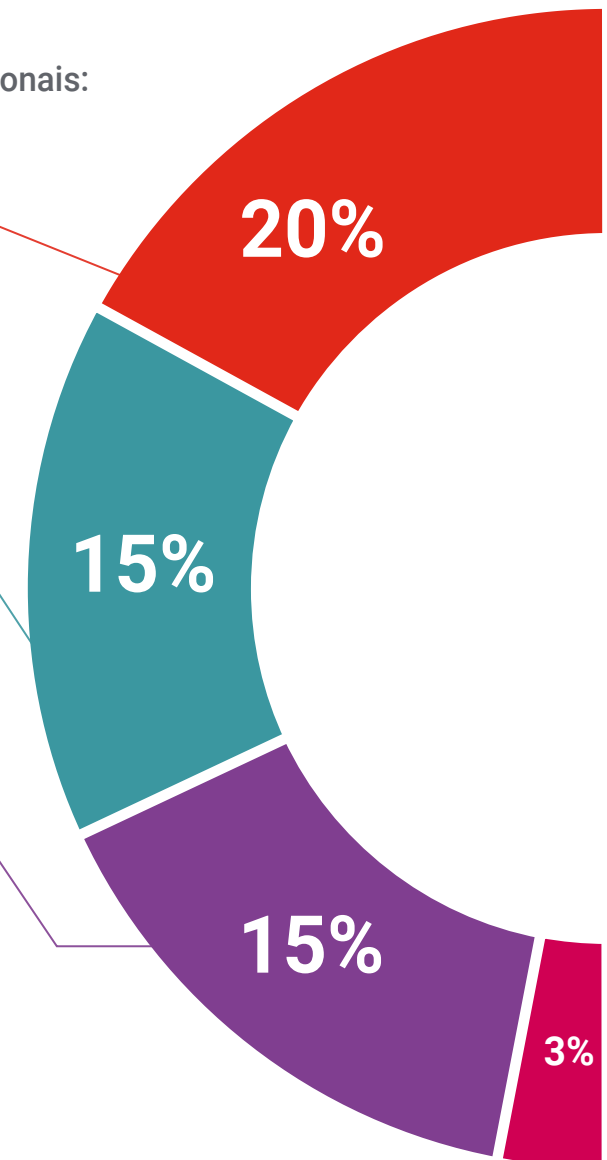
A equipe da TECH apresenta o conteúdo de forma atraente e dinâmica através de pílulas multimídia que incluem áudios, vídeos, imagens, gráficos e mapas conceituais para consolidar o conhecimento.

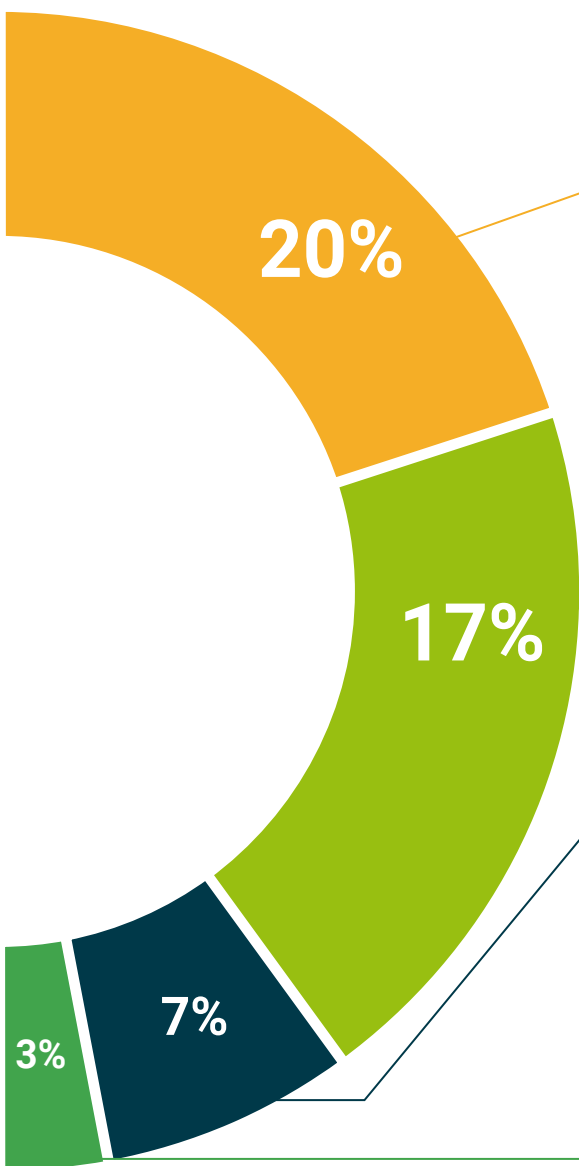
Este sistema exclusivo de capacitação por meio da apresentação de conteúdo multimídia foi premiado pela Microsoft como "Caso de sucesso na Europa".



Leituras complementares

Artigos recentes, documentos de consenso e diretrizes internacionais, entre outros. Na biblioteca virtual da TECH o aluno terá acesso a tudo o que for necessário para complementar a sua capacitação.





Estudos de casos elaborados e orientados por especialistas

A aprendizagem efetiva deve ser necessariamente contextual. Portanto, na TECH apresentamos casos reais em que o especialista guia o aluno através do desenvolvimento da atenção e da resolução de diferentes situações: uma forma clara e direta de alcançar o mais alto grau de compreensão.



Testing & Retesting

Avaliamos e reavaliamos periodicamente o conhecimento do aluno ao longo do programa, através de atividades e exercícios de avaliação e autoavaliação, para que possa comprovar que está alcançando seus objetivos.



Masterclasses

Há evidências científicas sobre a utilidade da observação de terceiros especialistas.

O "Learning from an expert" fortalece o conhecimento e a memória, além de gerar segurança para a tomada de decisões difíceis no futuro.



Guias rápidos de ação

A TECH oferece o conteúdo mais relevante do curso em formato de fichas de trabalho ou guias rápidos de ação. Uma forma sintetizada, prática e eficaz de ajudar os alunos a progredirem na aprendizagem.



05

Certificado

O Programa Avançado de Transtornos de Comunicação no Ensino Fundamental I , além da capacitação mais rigorosa e atualizada, o acesso a um título de Programa Avançado emitido pela TECH Universidade Tecnológica.





“

Conclua este programa de estudos com sucesso e receba seu certificado sem sair de casa e sem burocracias”

Este **Programa Avançado de Transtornos de Comunicação no Ensino Fundamental I** conta com o conteúdo mais completo e atualizado do mercado.

Uma vez aprovadas as avaliações, o aluno receberá por correio o certificado* correspondente ao título de **Programa Avançado** emitido pela **TECH Universidade Tecnológica**.

O certificado emitido pela **TECH Universidade Tecnológica** expressará a qualificação obtida no Programa Avançado, atendendo aos requisitos normalmente exigidos pelas bolsas de empregos, concursos públicos e avaliação de carreira profissional.

Título: **Programa Avançado de Transtornos de Comunicação no Ensino Fundamental I**

N.º de Horas Oficiais: **450h**



futuro
saúde confiança pessoas
informação orientadores
educação certificação ensino
garantia aprendizagem
instituições tecnologia
comunidade comunidade
atenção personalizada
conhecimento conhecimento
presente presente
desenvolvimento desenvolvimento



Programa Avançado Transtornos de Comunicação no Ensino Fundamental I

- » Modalidade: Online
- » Duração: 6 meses
- » Certificado: TECH Universidade Tecnológica
- » Dedicção: 16h/semana
- » Horário: no seu próprio ritmo
- » Provas: online

Programa Avançado

Transtornos de Comunicação no Ensino Fundamental I

