

Programa Avanzado

Intervención Psicoeducacional em Pessoas com Altas Habilidades



Programa Avançado

Intervenção Psicoeducacional em Pessoas com Altas Habilidades

- » Modalidade: online
- » Duração: 6 meses
- » Certificado: TECH Universidade Tecnológica
- » Horário: no seu próprio ritmo
- » Provas: online

Acesso ao site: www.techtute.com/br/educacao/programa-avancado/programa-avancado-intervencao-psicoeducacional-pessoas-altas-habilidades

Índice

01

Apresentação

pág. 4

02

Objetivos

pág. 8

03

Direção do curso

pág. 14

04

Estrutura e conteúdo

pág. 20

05

Metodologia

pág. 26

06

Certificado

pág. 34

01

Apresentação

Os jovens com Altas Habilidades precisam ser abordados de maneira específica e com técnicas especiais para aprimorar seu aprendizado e facilitar sua evolução correta. Para isso, os profissionais encarregados de sua educação devem ter habilidades avançadas e conhecimentos especializados que lhes permitam realizar seu trabalho com a melhor qualidade possível. É por isso que a TECH elaborou um curso que busca fornecer ao aluno as habilidades necessárias para que o mesmo possa enfrentar a realidade de sua profissão de forma otimizada e com total eficiência. Assim, ao longo do currículo, o programa se aprofunda na Intervenção em Altas Habilidades, Estratégias Educacionais, Aprendizagem Autorregulada e Criatividade em Sala de Aula. Tudo isso em uma modalidade 100% online.





“

Torne-se um especialista em Intervenção Psicoeducacional em Pessoas com Altas Habilidades, graças à TECH e a um curso completo e atualizado"

Em todo o mundo há crianças e adolescentes com Altas Habilidades, e cada um deles tem suas próprias características que exigem uma abordagem personalizada para evitar os problemas comuns de desempenho ou adaptação. As pesquisas atuais em Neurociência demonstram a necessidade de uma transformação nas metodologias de ensino para esses indivíduos e de profissionais especializados que possam enfrentar essa tarefa com total eficiência.

Essa é a razão pela qual a TECH criou um Programa Avançado em Intervenção Psicoeducacional em Pessoas com Altas Habilidades, cujo objetivo é fornecer aos profissionais desse setor as habilidades e os conhecimentos especializados necessários para que possam realizar seu trabalho da forma mais eficiente possível. Isso é feito por meio de conteúdos teóricos e práticos sobre a relevância da intervenção educacional, as estratégias a serem seguidas, as etapas necessárias para realizar a autorregulação do comportamento ou os diferentes modelos de transformação emocional, entre outros aspectos relevantes.

Tudo isso, em um ambiente 100% online que permite que o aluno conclua seus estudos combinando-os com suas outras atividades e obrigações, sem estar sujeito a limites de tempo ou viagens desnecessárias. Além disso, com a disponibilidade total do conteúdo mais completo, inovador e dinâmico do mercado acadêmico atual.

Este **Programa Avançado de Intervenção Psicoeducacional em Pessoas com Altas Habilidades** conta com o conteúdo mais completo e atualizado do mercado. Suas principais características são:

- ♦ O desenvolvimento de casos práticos apresentados por especialistas em Intervenção Psicoeducacional em Pessoas com Altas Habilidades
- ♦ O conteúdo gráfico, esquemático e extremamente útil, fornece informações científicas e práticas sobre as disciplinas essenciais para o exercício da profissão
- ♦ Contém exercícios práticos em que o processo de autoavaliação é realizado para melhorar o aprendizado
- ♦ Destaque especial para as metodologias inovadoras
- ♦ Aulas teóricas, perguntas a especialistas, fóruns de discussão sobre temas controversos e trabalhos de reflexão individual
- ♦ Disponibilidade de acesso a todo o conteúdo a partir de qualquer dispositivo, fixo ou portátil, com conexão à Internet



Inscreva-se agora e tenha acesso a todo o material desde o primeiro dia e aprofunde-se em tópicos como Recursos e Técnicas de Motivação"

“

Adquira novos conhecimentos sobre Estudos Neurocientíficos ou Recursos para Regulação Emocional”

A equipe de professores do curso inclui profissionais do setor que trazem a experiência de seu trabalho para essa capacitação, além de especialistas reconhecidos das principais sociedades e universidades de prestígio.

O conteúdo multimídia, desenvolvido com a mais recente tecnologia educacional, permitirá ao profissional uma aprendizagem contextualizada, ou seja, realizada através de um ambiente simulado, proporcionando uma capacitação imersiva e programada para praticar diante de situações reais.

A estrutura deste programa se concentra na Aprendizagem Baseada em Problemas, através da qual o profissional deverá resolver as diferentes situações de prática profissional que surgirem ao longo do curso acadêmico. Para isso, contará com a ajuda de um inovador sistema de vídeo interativo realizado por especialistas reconhecidos.

Conheça a fundo aspectos como Aprendizagem Autorregulada ou Estratégias Educacionais em apenas alguns meses e sem sair de casa.

Obtenha conhecimento avançado sobre Estratégias de Enfrentamento e Solução de Problemas, a partir de seu celular, computador ou tablet.



02

Objetivos

O objetivo desse Programa Avançado de Intervenção Psicoeducacional em Pessoas com Altas Habilidades é fornecer ao aluno as habilidades e competências necessárias para enfrentar um futuro profissional promissor nessa área. Tudo isso por meio de materiais multimídia abrangentes, informações atualizadas e as mais recentes tecnologias de ensino.



“

Aceite o desafio e desfrute de um curso que o ajudará em seu caminho para o sucesso profissional em uma das áreas mais promissoras da educação”



Objetivos gerais

- ♦ Capacitar o participante a reconhecer e iniciar a deteção do aluno com características compatíveis com o espectro das Altas Habilidades.
- ♦ Apresentar as principais características das Altas Habilidades, bem como a estrutura pedagógica, científica e jurídica na qual está configurada esta realidade
- ♦ Mostrar as principais ferramentas de avaliação, bem como os critérios para concluir o processo de identificação das necessidades educacionais específicas decorrentes das Altas Habilidades.
- ♦ Instruir o aluno no uso de técnicas e estratégias de intervenção educacional, bem como na orientação da resposta nas diferentes áreas extracurriculares
- ♦ Desenvolver a capacidade do aluno de desenvolver adaptações específicas, assim como colaborar ou promover programas integrais dentro do projeto educativo e o plano de atenção à diversidade de uma instituição educacional
- ♦ Avaliar a multidimensionalidade das Altas Habilidades e a necessidade de intervenções multiprofissionais com metodologias flexíveis e adaptativas a partir de uma visão inclusiva
- ♦ Consolidar a inovação e a aplicação de novas tecnologias pelos estudantes como um elemento de base e útil no processo educacional
- ♦ Despertar no aluno a sensibilidade e a iniciativa necessárias para que se torne a força motriz por trás da mudança de paradigma que torna possível um sistema de educação inclusivo.





Objetivos específicos

Módulo 1. Intervenção em Altas Habilidades

- ♦ Conhecer o modelo de diagnóstico integrado e suas fases
- ♦ Conhecer as comorbidades que normalmente acompanham o espectro das Altas Habilidades
- ♦ Diferenciar entre manifestações ou sintomas que poderiam estar relacionados a alta capacidade e sintomas que poderiam estar relacionados à presença de transtornos
- ♦ Organizar a tomada de decisão com base no diagnóstico inicial
- ♦ Propor linhas de ação concretas para a intervenção educativa
- ♦ Analisar as linhas de intervenção propostas a nível familiar e pessoal, a partir de casos práticos, avaliando seu impacto

Módulo 2. Estratégias e metodologias educacionais

- ♦ Identificar as necessidades educacionais dos alunos com Altas Habilidades.
- ♦ Compreender a importância de implementar adaptações curriculares precisas.
- ♦ Criticar as diferentes medidas educacionais propostas pelas administrações educacionais, analisando suas vantagens e desvantagens
- ♦ Demonstrar a necessidade de uma intervenção precoce e o acompanhamento necessário de um diagnóstico integrado e pró-ativo
- ♦ Compreender os diferentes ritmos de desenvolvimento cognitivo, físico e emocional, bem como o impacto das faltas de sincronia neste desenvolvimento
- ♦ Conhecer a classificação das Altas Habilidades no amplo espectro que representa esta realidade multidimensional
- ♦ Interpretação de perfis cognitivos diferenciais
- ♦ Diferenciar entre os pontos de corte quantitativos e qualitativos em ambos os lados da distribuição estatística da população
- ♦ Conhecer as características da precocidade intelectual nos estágios infantil e de ensino fundamental

- ♦ Analisar casos reais de precocidade intelectual
- ♦ Descrever os diferentes tipos de talentos simples e compostos
- ♦ Revisar casos reais dos diferentes tipos de talentos, tanto simples como compostos

Módulo 3. Aprendizagem autorregulada

- ♦ Analisar as características diferenciais e a complexidade do superdotação, bem como as variáveis clínicas subjacentes
- ♦ Aprender sobre casos práticos de dotes no ensino fundamental II
- ♦ Interpretar as variáveis diferenciais de gênero e de desenvolvimento que acompanham a superdotação
- ♦ Discutir a importância de avaliar e considerar os estilos de aprendizagem cognitiva do aluno na concepção de currículos
- ♦ Analisar os diferentes modelos que explicam os estilos de aprendizagem.
- ♦ Comparar estilos de aprendizagem com estilos cognitivos
- ♦ Comparar os instrumentos de avaliação do estilo de aprendizagem cognitiva

Módulo 4. Criatividade e educação emocional na sala de aula

- ♦ Planejar ações e orientações precisas para favorecer o desenvolvimento de cada um dos estilos de aprendizagem
- ♦ Conhecer os principais obstáculos e aspectos a serem evitados para não comprometer o desenvolvimento normal do aluno, respeitando seus estilos de aprendizagem
- ♦ Discutir a consideração dos estilos de aprendizagem e seu impacto em diferentes estágios educacionais
- ♦ Conhecer o processo de identificação das necessidades educacionais específicas derivadas das Altas Habilidades
- ♦ Planejar as perguntas e respostas mais frequentes em torno da detecção das capacidades dos alunos
- ♦ Propor estratégias e projetos para a triagem inicial nas escolas
- ♦ Diferenciar entre a triagem individual e a triagem realizada com o grupo de sala de aula
- ♦ Revisar os projetos de detecção realizados em nosso ambiente
- ♦ Conhecer os diferentes protocolos e instrumentos de detecção realizados com professores, alunos e famílias
- ♦ Aplicar ferramentas de triagem em contextos próximos





“

Alcance suas metas mais exigentes em pouco tempo e de forma precisa, graças ao mais completo e inovador curso de Intervenção Psicoeducacional em Pessoas com Altas Habilidades”

03

Direção do curso

A TECH reuniu nesse Programa Avançado de Intervenção Psicoeducacional em Pessoas com Altas Habilidades uma equipe de professores de referência, formada por excelentes profissionais que fazem parte de sua equipe de especialistas. Esses especialistas aplicaram seus conhecimentos mais especializados e sua vasta experiência em todo o currículo para criar um curso único e irrepetível no cenário acadêmico atual.

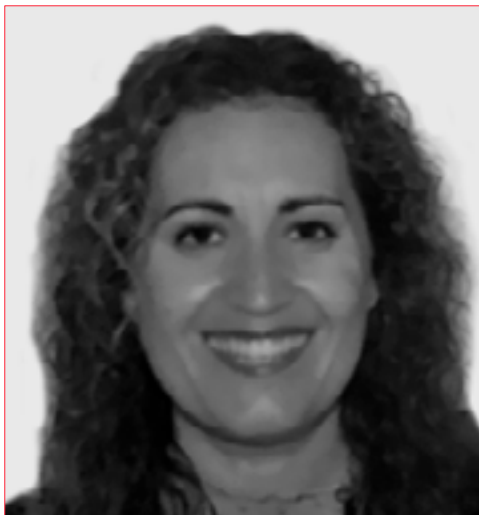




“

Potencialize seu perfil profissional e destaque-se no campo educacional, com a ajuda dos melhores profissionais, que esclarecerão suas dúvidas durante todo o processo"

Direção



Dra. Carmen Gloria Medina Cañada

- ♦ Diretora do Instituto Canario de Altas Habilidades
- ♦ Psicóloga e Fonoaudióloga da Associação Asperger das Ilhas Canárias (ASPERCAN)
- ♦ Psicóloga e fonoaudióloga em Yoyi
- ♦ Psicóloga e Fonoaudióloga do Centro de Estudos de Audiologia e Fonoaudiologia.
- ♦ Psicóloga de jovens na Área de Aconselhamento Psicológico da ANSITE
- ♦ Doutora em Psicologia Clínica pela Universidade de La Laguna.
- ♦ Formada em Psicologia pela Universidade de La Laguna
- ♦ Formada em Educação Ensino Fundamental I pela Universidade de La Laguna

Professores

Sr. Francisco Javier Rodríguez

- ♦ Especialista em Psicopedagogia e Altas Habilidades
- ♦ Gerente na Neurosincronia (Alicante)
- ♦ Perito Judicial no Instituto Internacional de Altas Capacidades da Comunidade de Valência
- ♦ Formado em psicopedagogia pela ULPGC
- ♦ Curso de Ensino Fundamental pela Universidade de Las Palmas de Gran Canaria(ULPGC)
- ♦ Mestrado em Altas Habilidades pela Universidade CEU Cardenal Herrera

Sra. María del Carmen Herrera Franquis

- ♦ Diretora do Centro Psicológico das Ilhas Canárias
- ♦ Diretora do Instituto Canario de Altas Habilidades em Tenerife
- ♦ Professora de estudos universitários e pós-graduação em Psicologia
- ♦ Formada em Psicologia
- ♦ Especialista na abordagem Psicológica dos Transtornos de Personalidade na Infância e na Adolescência.
- ♦ Membro da: Rede Nacional de Psicólogos para o Atendimento Psicológico de Vítimas de Terrorismo do Ministério do Interior.

Dr. Alejandro Gris Ramos

- ♦ Engenheiro técnico em gerenciamento de computadores
- ♦ CEO e fundador do Club de Talentos
- ♦ CEO Persatrace, Agência de Marketing Online
- ♦ Gestor de Desenvolvimento de Negócios na Alenda Golf
- ♦ Diretor do Centro de Estudos PI
- ♦ Diretor do Departamento de Engenharia de Aplicações Web da Brilogic
- ♦ Programador web do Grupo Ibergest
- ♦ Programador software/web na Reebok Spain
- ♦ Engenheiro técnico em gerenciamento de computadores
- ♦ Mestrado em Ensino e Aprendizagem Digitais, Formação Tecnológica
- ♦ Mestrado em Altas Habilidades e Educação Inclusiva
- ♦ Mestrado em Comércio Eletrônico
- ♦ Especialista em Tecnologias de Ponta Aplicadas ao Ensino, Marketing Digital, Desenvolvimento de Aplicativos Web e Negócios na Internet.

Dra. María Isabel Peguero Álvarez

- ♦ Especialista em Medicina Familiar e Comunitária no Departamento de Extremeño de Saúde
- ♦ Médica de Família com especialização em pediatria em atenção primária
- ♦ Coordenadora da equipe de Atenção Primária no Departamento de Saúde das Ilhas Extremeño
- ♦ Autora de várias publicações relacionadas com as Altas Habilidades e da *Diretriz de Prática Clínica na Atenção Primária*
- ♦ Participação em vários fóruns, congressos e conferências relacionados a Altas Habilidades.

Sr. Hernández Felipe Eduardo

- ♦ Psicólogo especialista em Altas Habilidades e Intervenção Social
- ♦ Psicólogo responsável por um Centro de Atendimento Integral
- ♦ Psicólogo de crianças e adolescentes no Centro DUO
- ♦ Psicólogo da Catholic Worker Farm
- ♦ Colaborador no Instituto Canario de Altas Habilidades
- ♦ Graduado em Psicologia pela Universidade de La Laguna
- ♦ Mestrado em Intervenção familiar pela Universidade de Las Palmas de Gran Canaria
- ♦ Mestrado em Psicologia Geral da Saúde Pública, Universidade Internacional de Valência
- ♦ Mestrado em Altas Habilidades e Educação Inclusiva

Sra. María Yolanda Jiménez Romero

- ♦ Consultora Pedagógica e Colaboradora Externa Educacional
- ♦ Coordenadora Acadêmica do Campus Universitário Online
- ♦ Diretora Territorial do Instituto de Altas Habilidades Extremeño-Castilla la Mancha
- ♦ Criadora de Conteúdos Educacionais do INTEF no Ministério da Educação e Ciência
- ♦ Graduação em Ensino Fundamental I, com especialização em inglês
- ♦ Psicopedagoga pela Universidade Internacional de Valência
- ♦ Mestrado em Neuropsicologia de Altas Habilidades
- ♦ Mestrado em Inteligência Emocional, Especialista em Practitioner PNL

Sra. Lirian Ivana Pérez Santana

- ♦ Psicóloga Especialista em Altas Habilidades
- ♦ Diretora da Delegação da Gran Canaria do Instituto Canario de Altas Capacidades Intelectuais (Canary Islands Institute for High Intellectual Abilities)
- ♦ Orientadora do IES Vega de San Mateo
- ♦ Orientadora no Centro Privado de Educação Infantil, Ensino Fundamental I e Ensino Fundamental II Nuestra Señora de las Nieves
- ♦ Formada em Psicologia pela Universidade de La Laguna
- ♦ Mestrado Internacional em Psicologia Forense pela Associação Espanhola de Psicologia Comportamental

Sra. Maria Isabel Rodríguez Ventura

- ♦ Diretora, Coordenadora e Terapeuta do Escritório Pedagógico Lanzarote SL.
- ♦ Coordenadora, Terapeuta e Pedagoga de referência da Asociación Creciendo Yaiza
- ♦ Formada em Pedagogia pela Universidade de La Laguna
- ♦ Mestrado em Intervenção nas Dificuldades de Aprendizagem pela Universidade ISEP
- ♦ Membro da: Delegação de Lanzarote do Instituto Canario de Altas Capacidades





“

*Uma experiência de capacitação única,
fundamental e decisiva para impulsionar
seu crescimento profissional”*

04

Estrutura e conteúdo

A estrutura e o conteúdo deste currículo foram elaborados pelos profissionais que compõem a equipe de especialistas da TECH em Intervenção Psicoeducacional em Pessoas com Altas Habilidades. Dessa forma, foi criado um conteúdo abrangente, atualizado e dinâmico que representa uma oportunidade única no mercado acadêmico e que atende às mais altas expectativas.





“

Você terá acesso a todo o material e a uma ampla variedade de informações adicionais para ampliar seu conhecimento sobre os aspectos do programa de estudos que mais lhe interessam”

Módulo 1. Intervenção em Altas Habilidades

- 1.1. Técnicas para melhorar a autoestima
 - 1.1.1. Compreender como a autoestima é formada
 - 1.1.2. Técnicas para melhorar a autoestima
- 1.2. Estratégias de enfrentamento e solução de problemas
 - 1.2.1. Estratégias de enfrentamento
 - 1.2.2. Autoinstrução
 - 1.2.3. Técnicas de solução de problemas
- 1.3. Habilidades sociais
 - 1.3.1. Importância das habilidades sociais na AH/SD
 - 1.3.2. Modelos e tipos de habilidades sociais
- 1.4. Gestão emocional
 - 1.4.1. Reconhecimento de emoções
 - 1.4.2. Expressão das emoções
- 1.5. Planejamento da aprendizagem
 - 1.5.1. Dimensões da aprendizagem
 - 1.5.2. Organização espaço-temporal da aprendizagem
- 1.6. Orientação para o desenvolvimento pessoal
 - 1.6.1. Orientação para o desenvolvimento cognitivo
 - 1.6.2. Orientação para o desenvolvimento emocional
 - 1.6.3. Orientação vocacional e profissional
- 1.7. Intervenção centrada na família
 - 1.7.1. Compreensão de altas habilidades
 - 1.7.2. Aceitação da realidade
 - 1.7.3. Tomada de decisões familiares
 - 1.7.4. Comportamento no seio da família
 - 1.7.5. Projetos com a família
 - 1.7.6. Inteligência Emocional. Gestão das emoções

- 1.8. Intervenção educativa
 - 1.8.1. Projeto educativo escolar
 - 1.8.2. Adequações estruturais
 - 1.8.3. Mudanças organizacionais
 - 1.8.4. Plano de atenção à diversidade
 - 1.8.5. Plano de formação de professores
 - 1.8.6. Organização do currículo da Educação Infantil
 - 1.8.7. Organização do currículo do Ensino Fundamental I
 - 1.8.8. Organização do currículo do Ensino Fundamental II
 - 1.8.9. Inteligência Emocional. Aplicações na sala de aula
 - 1.8.10. Projetos e programas para famílias e escolas

Módulo 2. Estratégias e metodologias educacionais

- 2.1. Definição de enriquecimento curricular
 - 2.1.1. Em que consiste o enriquecimento curricular?
 - 2.1.2. A proposta deve ser feita no lugar da tarefa regular, e não além dela
 - 2.1.3. Benefícios
 - 2.1.4. Bases teóricas do enriquecimento curricular
 - 2.1.5. Medidas educacionais para alunos com Altas Habilidades
 - 2.1.6. Medidas específicas
- 2.2. Modelos de enriquecimento
 - 2.2.1. Modelos de enriquecimento
- 2.3. Enriquecimento do currículo para todos os alunos
 - 2.3.1. Modelo de Enriquecimento Escolar (SEM)
 - 2.3.2. Portfólio
 - 2.3.3. Modelo triárquico
- 2.4. Enriquecimento extracurricular
 - 2.4.1. Áreas de trabalho extracurricular
 - 2.4.2. Programas extracurriculares de enriquecimento
- 2.5. Sobre a aceleração
 - 2.5.1. Relatório Templeton
 - 2.5.2. Vantagens e desvantagens da aceleração ou flexibilização

- 2.6. Projeto pedagógico da sala de aula
 - 2.6.1. Organização da sala de aula
 - 2.6.2. Estratégias para cada estágio
- 2.7. Modelos de adaptações curriculares e metodológicas
 - 2.7.1. O que entendemos por adaptação metodológica
 - 2.7.2. Exemplos de adaptação curricular específica
- 2.8. Adaptação curricular personalizada
 - 2.8.1. Passos a ser seguidos
 - 2.8.2. Planejamento da Adaptação
 - 2.8.3. Avaliação e acompanhamento
- 2.9. Boas práticas educacionais
 - 2.9.1. Considerações gerais para uma boa educação
 - 2.9.2. Aspectos a serem desenvolvidos em uma boa prática educacional

Módulo 3. Aprendizagem autorregulada

- 3.1. Metacognição e aprendizagem
 - 3.1.1. Estratégias metacognitivas e estilos de aprendizagem
 - 3.1.2. Facilitadores do aprendizado
 - 3.1.3. Mapas conceituais
- 3.2. Autorregulamentação e pensamento
 - 3.2.1. O que é a autorregulação de pensamentos
 - 3.2.2. Etapas da autorregulação do pensamento
- 3.3. Autorregulação e emoção
 - 3.3.1. Qual é a autorregulação da emoção?
 - 3.3.2. Etapas da autorregulação de emoção
- 3.4. Autorregulação e comportamento
 - 3.4.1. Qual é a autorregulação do comportamento?
 - 3.4.2. Etapas da autorregulação do comportamento
- 3.5. Fases do processo de autorregulação
 - 3.5.1. Identificação da autorregulação
 - 3.5.2. Supervisão da autorregulação
 - 3.5.3. Avaliação da autorregulação

- 3.6. Autoinstrução
 - 3.6.1. O que é a autoinstrução?
 - 3.6.2. Treinamento de autoinstrução
- 3.7. Funções executivas
 - 3.7.1. Memória de trabalho
 - 3.7.2. Planejamento
 - 3.7.3. Raciocínio
 - 3.7.4. Flexibilidade
 - 3.7.5. Inibição
 - 3.7.6. Tomada de decisões
 - 3.7.7. Estimativa de tempo
 - 3.7.8. Execução dupla
 - 3.7.9. *Branching* (multitarefa)
- 3.8. Aprendizagem Personalizada PLE (Personal Learning Environment)
 - 3.8.1. O que é o PLE
 - 3.8.2. A implementação do PLE em sala de aula
- 3.9. Ferramentas para a aprendizagem autorregulada
 - 3.9.1. Estratégias de Controles internos e externos
 - 3.9.2. As novas tecnologias aplicadas à autorregulação

Módulo 4. Criatividade e educação emocional na sala de aula

- 4.1. Inteligência emocional e a educação das emoções a partir do Modelo de Mayer e Salovey
 - 4.1.1. Introdução: Inteligência emocional e a educação das emoções a partir do Modelo de Mayer e Salovey
- 4.2. Outros modelos de inteligência emocional e transformação emocional
 - 4.2.1. Modelos de competência emocional
 - 4.2.2. Modelos de competência social
 - 4.2.3. Modelos múltiplos
- 4.3. Competências socioemocionais e criatividade de acordo com o nível de inteligência
 - 4.3.1. Competências socioemocionais e criatividade de acordo com o nível de inteligência

- 4.4. Conceito de quociente emocional, inteligência e adaptação à falta de sincronia nas Altas Habilidades Intelectuais
 - 4.4.1. Conceito de quociente emocional, inteligência e adaptação à falta de sincronia nas Altas Habilidades Intelectuais
- 4.5. Conceito de Hiper-emotividade
- 4.6. Estudos científicos atuais sobre criatividade, emoções, autoconsciência e inteligência
 - 4.6.1. Estudos neurocientíficos
 - 4.6.2. Estudos aplicados
- 4.7. Recursos práticos de sala de aula para evitar a desmotivação e a hiperemotividade
 - 4.7.1. Recursos práticos de sala de aula para evitar a desmotivação e a hiperemotividade
 - 4.7.2. Fatores que influenciam a desmotivação no Sala de aula
 - 4.7.3. Recursos motivacionais
 - 4.7.4. Técnica para aprendizagem operacional
 - 4.7.5. Recursos para a regulação emocional
- 4.8. Testes padronizados para avaliar as emoções e a criatividade Testes de criatividade e questionários
 - 4.8.1. Testes padronizados para avaliar as emoções e a criatividade
 - 4.8.2. Testes de emoção e questionários
 - 4.8.3. Testes de criatividade e questionários
 - 4.8.4. Avaliação das emoções
 - 4.8.5. Avaliação da criatividade
 - 4.8.6. Laboratórios e experiências de avaliação
- 4.9. Escolaridade inclusiva: inter-relação do modelo humanista e educação emocional
 - 4.9.1. Escolaridade inclusiva: inter-relação do modelo humanista e educação emocional





“

Um Programa Avançado de Intervenção Psicoeducacional em Pessoas com Altas Habilidades que foi projetado com base na metodologia pedagógica mais eficiente, o Relearning da TECH"

05

Metodologia

Este curso oferece uma maneira diferente de aprender. Nossa metodologia é desenvolvida através de um modo de aprendizagem cíclico: o **Relearning**. Este sistema de ensino é utilizado, por exemplo, nas faculdades de medicina mais prestigiadas do mundo e foi considerado um dos mais eficazes pelas principais publicações científicas, como o **New England Journal of Medicine**.





Descubra o Relearning, um sistema que abandona a aprendizagem linear convencional para realizá-la através de sistemas de ensino cíclicos: uma forma de aprendizagem que se mostrou extremamente eficaz, especialmente em disciplinas que requerem memorização"

Na Escola de Educação da TECH usamos o Método de Estudo de Caso

Em uma determinada situação clínica, o que um profissional deveria fazer? Ao longo do programa, os alunos irão se deparar com diversos casos simulados baseados em situações reais, onde deverão investigar, estabelecer hipóteses e finalmente resolver as situações. Há diversas evidências científicas sobre a eficácia deste método.

Com a TECH o educador ou professor experimenta uma maneira de aprender que está revolucionando as bases das universidades tradicionais em todo o mundo.



Trata-se de uma técnica que desenvolve o espírito crítico e prepara o educador para tomar decisões, defender argumentos e contrastar opiniões.

“

Você sabia que este método foi desenvolvido em 1912, em Harvard, para os alunos de Direito? O método do caso consistia em apresentar situações reais e complexas para que os alunos tomassem decisões e justificassem como resolvê-las. Em 1924 foi estabelecido como o método de ensino padrão em Harvard”

A eficácia do método é justificada por quatro conquistas fundamentais:

1. Os educadores que seguem este método não só assimilam os conceitos, mas também desenvolvem a capacidade mental, através de exercícios que avaliam situações reais e a aplicação do conhecimento.
2. A aprendizagem se consolida nas habilidades práticas permitindo ao educador integrar melhor o conhecimento à prática clínica.
3. A assimilação de ideias e conceitos se torna mais fácil e mais eficiente, graças ao uso de situações decorrentes da realidade.
4. A sensação de eficiência do esforço investido se torna um estímulo muito importante para os alunos, o que se traduz em um maior interesse pela aprendizagem e um aumento no tempo dedicado ao curso.

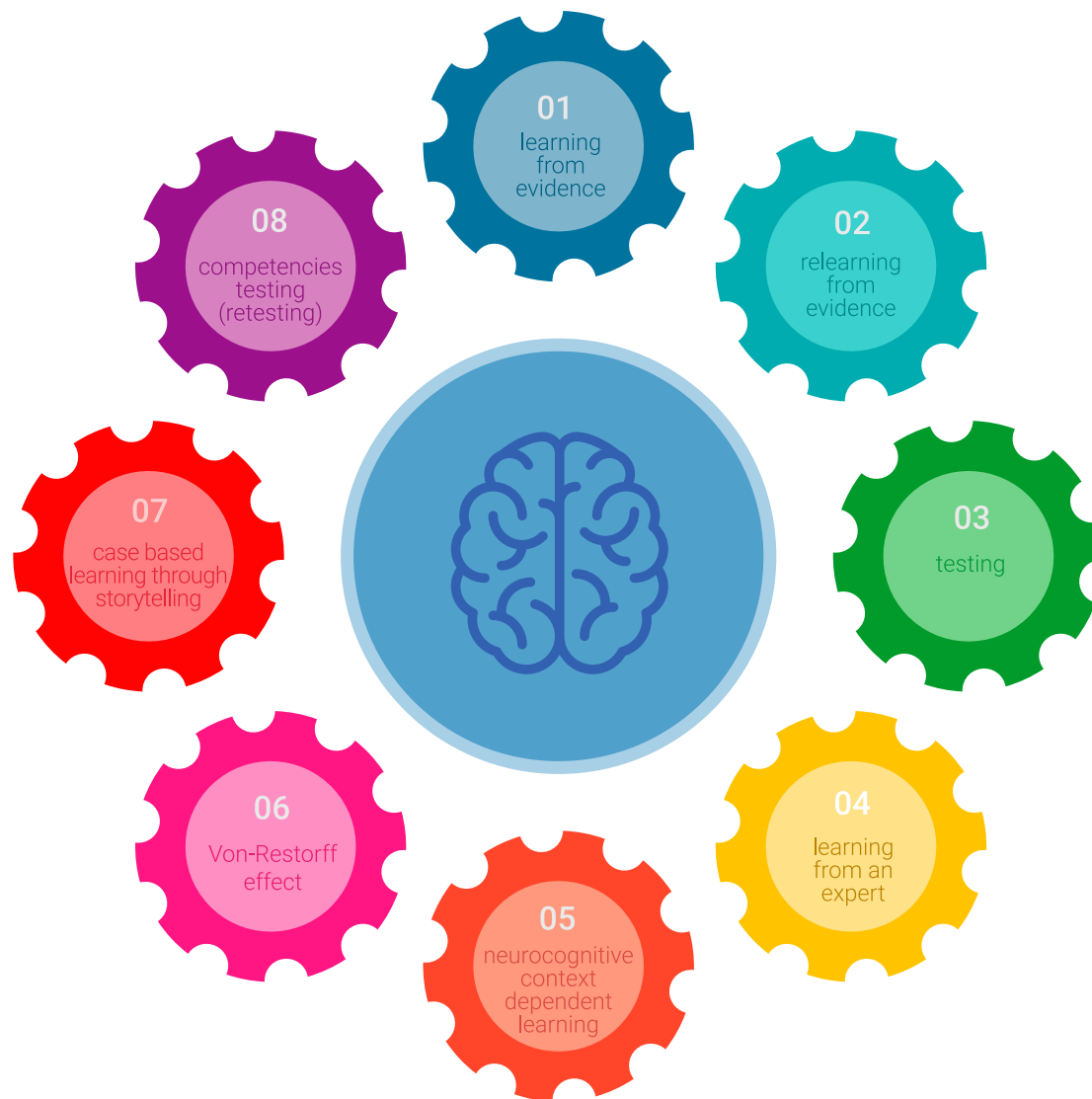


Metodologia Relearning

A TECH utiliza de maneira eficaz a metodologia do estudo de caso com um sistema de aprendizagem 100% online, baseado na repetição, combinando 8 elementos didáticos diferentes em cada aula.

Potencializamos o Estudo de Caso com o melhor método de ensino 100% online: o Relearning.

O educador aprenderá através de casos reais e da resolução de situações complexas em ambientes simulados de aprendizagem. Estes simulados são realizados através de software de última geração para facilitar a aprendizagem imersiva.



Na vanguarda da pedagogia mundial, o método Relearning conseguiu melhorar os níveis de satisfação geral dos profissionais que concluíram seus estudos, com relação aos indicadores de qualidade da melhor universidade online do mundo (Universidade de Columbia).

Através desta metodologia, mais de 85 mil educadores foram capacitados com sucesso sem precedentes em todas as especialidades. Nossa metodologia de ensino é desenvolvida em um ambiente altamente exigente, com um corpo discente com um perfil socioeconômico médio-alto e uma média de idade de 43,5 anos.

O Relearning permitirá uma aprendizagem com menos esforço e mais desempenho, fazendo com que você se envolva mais em sua especialização, desenvolvendo o espírito crítico e sua capacidade de defender argumentos e contrastar opiniões: uma equação de sucesso.

No nosso programa, a aprendizagem não é um processo linear, ela acontece em espiral (aprender, desaprender, esquecer e reaprender). Portanto, combinamos cada um desses elementos de forma concêntrica.

A nota geral do sistema de aprendizagem da TECH é de 8,01, de acordo com os mais altos padrões internacionais.



Neste programa, oferecemos o melhor material educacional, preparado especialmente para os profissionais:



Material de estudo

Todo o conteúdo foi criado especialmente para o curso pelos especialistas que irão ministrá-lo, o que faz com que o desenvolvimento didático seja realmente específico e concreto.

Posteriormente, esse conteúdo é adaptado ao formato audiovisual, para criar o método de trabalho online da TECH. Tudo isso, com as técnicas mais inovadoras que proporcionam alta qualidade em todo o material que é colocado à disposição do aluno.



Técnicas e procedimentos educacionais em vídeo

A TECH aproxima o aluno das técnicas mais inovadoras, dos últimos avanços educacionais e da vanguarda da Educação. Tudo isso, explicado detalhadamente para sua total assimilação e compreensão. E o melhor de tudo, você poderá assistí-los quantas vezes quiser.



Resumos interativos

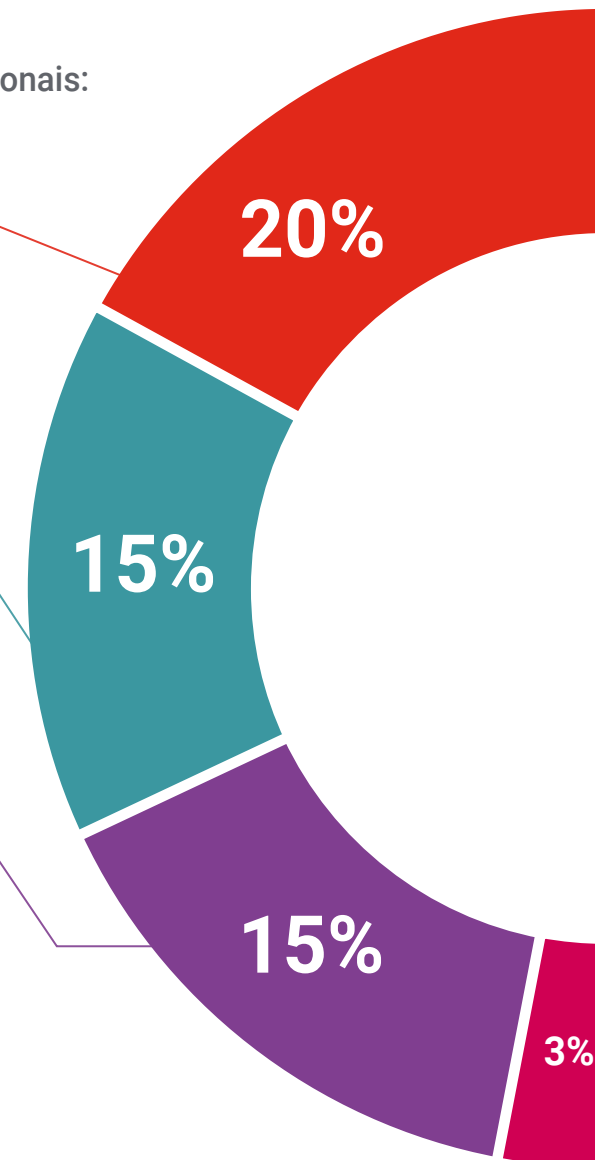
A equipe da TECH apresenta o conteúdo de forma atraente e dinâmica através de pílulas multimídia que incluem áudios, vídeos, imagens, gráficos e mapas conceituais para consolidar o conhecimento.

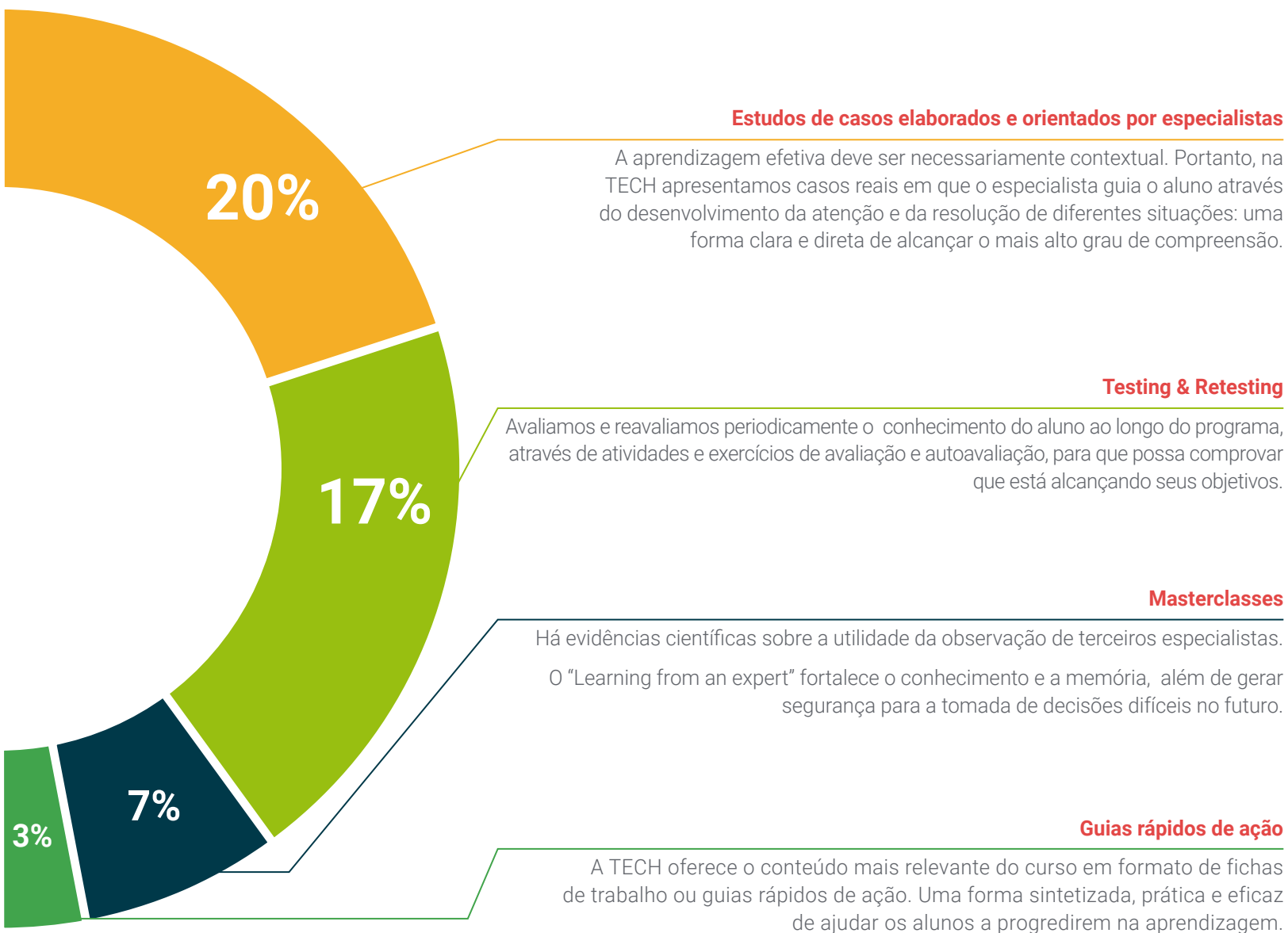
Este sistema exclusivo de capacitação por meio da apresentação de conteúdo multimídia foi premiado pela Microsoft como "Caso de sucesso na Europa".



Leituras complementares

Artigos recentes, documentos de consenso e diretrizes internacionais, entre outros. Na biblioteca virtual da TECH o aluno terá acesso a tudo o que for necessário para complementar a sua capacitação.





06

Certificado

O Programa Avançado de Intervenção Psicoeducacional em Pessoas com Altas Habilidades garante, além da capacitação mais rigorosa e atualizada, o acesso a um título de Programa Avançado emitido pela TECH Universidade Tecnológica.



“

Conclua este programa de estudos com sucesso e receba o seu certificado sem sair de casa e sem burocracias”

Este **Programa Avançado de Intervenção Psicoeducacional em Pessoas com Altas Habilidades** conta com o conteúdo mais completo e atualizado do mercado.

Uma vez aprovadas as avaliações, o aluno receberá por correio o certificado* do **Programa Avançado** emitido pela **TECH Universidade Tecnológica**.

O certificado emitido pela **TECH Universidade Tecnológica** expressará a qualificação obtida no Programa Avançado, atendendo aos requisitos normalmente exigidos pelas bolsas de empregos, concursos públicos e avaliação de carreira profissional.

Título: **Programa Avançado de Intervenção Psicoeducacional em Pessoas com Altas Habilidades**

Modalidade: **online**

Duração: **6 meses**



*Apostila de Haia: Caso o aluno solicite que seu certificado seja apostilado, a TECH EDUCATION providenciará a obtenção do mesmo a um custo adicional.



Programa Avançado
Intervenção Psicoeducacional
em Pessoas com Altas
Habilidades

- » Modalidade: online
- » Duração: 6 meses
- » Certificado: TECH Universidade Tecnológica
- » Horário: no seu próprio ritmo
- » Provas: online

Programa Avançado

Intervenção Psicoeducacional em Pessoas com Altas Habilidades

