

Programa Avançado

Inovação Educacional em Altas Habilidades



Programa Avançado Inovação Educacional em Altas Habilidades

- » Modalidade: online
- » Duração: 6 meses
- » Certificado: TECH Universidade Tecnológica
- » Horário: no seu próprio ritmo
- » Provas: online

Acesso ao site: www.techtute.com/br/educacao/programa-avancado/programa-avancado-inovacao-educacional-altas-habilidades

Índice

01

Apresentação

pág. 4

02

Objetivos

pág. 8

03

Direção do curso

pág. 14

04

Estrutura e conteúdo

pág. 20

05

Metodologia de estudo

pág. 26

06

Certificado

pág. 36

01

Apresentação

A especialização dos educadores e sua capacidade de trabalhar com crianças e adolescentes com Altas Habilidades são essenciais no processo de fortalecimento das habilidades desses alunos. Por isso, a TECH elaborou um programa que tem como objetivo equipar esses profissionais com as habilidades e os conhecimentos específicos para realizar com eficácia seu trabalho nessa área. E isso por meio de um programa de estudos que aborda tópicos como Inteligências Múltiplas, a precocidade intelectual, o papel das famílias e os programas de estimulação da linguagem. Tudo isso, em um conveniente modo 100% online que dá total liberdade de organização ao aluno.



“

Esse Programa Avançado de Inovação Educacional em Altas Habilidades maximizará suas chances de obter sucesso profissional”

Um dos fatores essenciais no atendimento de crianças e adolescentes com Altas Habilidades é que ele deve ocorrer em todos os seus ambientes, especialmente nos educacionais, sociais e familiares. Portanto, profissionais com conhecimento avançado e especializado nesse tipo de caso são essenciais para poder realizar a inovação educacional necessária nesse campo.

É por isso que a TECH criou um Programa Avançado de Inovação Educacional em Altas Habilidades, com a qual busca atender à demanda de profissionais qualificados com habilidades e competências especializadas nessa área, permitindo-lhes realizar seu trabalho com a máxima eficiência e qualidade em suas funções. Dessa forma, o programa explora em profundidade as Equipes de Orientação, os Modelos de Desenvolvimento, os Fatores de Risco das Altas Habilidades ou os Aspectos Clínicos da Superdotação por meio de um conteúdo teórico e prático muito completo.

Tudo isso, em uma modalidade 100% online e com materiais didáticos atualizados, dinâmicos e precisos, que representam uma oportunidade única no mercado de trabalho. Além disso, com total liberdade para os alunos realizarem seus estudos e poderem organizar seus horários, sem limitações de qualquer tipo, e poderem realizar suas outras atividades cotidianas.

Este **Programa Avançado de Inovação Educacional em Altas Habilidades** conta com o conteúdo mais completo e atualizado do mercado. Suas principais características são:

- ♦ O desenvolvimento de estudos de caso apresentados por especialistas em Inovação Educacional em Altas Habilidades
- ♦ O conteúdo gráfico, esquemático e eminentemente prático oferece informações científicas e práticas sobre as disciplinas que são essenciais para a prática profissional
- ♦ Contém exercícios práticos em que o processo de autoavaliação é realizado para melhorar o aprendizado
- ♦ Destaque especial para as metodologias inovadoras
- ♦ Aulas teóricas, perguntas a especialistas, fóruns de discussão sobre temas controversos e trabalhos de reflexão individual
- ♦ Disponibilidade de acesso a todo o conteúdo a partir de qualquer dispositivo, fixo ou portátil, com conexão à Internet



Conheça em profundidade a realidade do trabalho com alunos com altas habilidades, graças a uma ampla variedade de atividades práticas”

“

Um curso 100% online que permitirá que você aprimore seu perfil profissional no campo da educação, sem sair de casa e a qualquer hora do dia”

O corpo docente deste curso inclui profissionais da área que transferem a experiência do seu trabalho para esta capacitação, além de especialistas reconhecidos de sociedades científicas de referência e universidades de prestígio.

O conteúdo multimídia, desenvolvido com a mais recente tecnologia educacional, permitirá ao profissional uma aprendizagem contextualizada, ou seja, realizada através de um ambiente simulado, proporcionando uma capacitação imersiva e programada para praticar diante de situações reais.

A estrutura deste programa se concentra na Aprendizagem Baseada em Problemas, através da qual o profissional deverá resolver as diferentes situações de prática profissional que surgirem ao longo do curso acadêmico. Para isso, contará com a ajuda de um inovador sistema de vídeo interativo realizado por especialistas reconhecidos.

Acesse todo o conteúdo sobre Inovação Educacional em Altas Habilidades, a partir de seu celular, tablet ou computador.

Inscreva-se agora e aprofunde-se em aspectos como Precocidade Intelectual ou Estilos de Aprendizagem em poucos meses e com qualquer dispositivo com conexão à Internet.



02

Objetivos

O objetivo desse Programa Avançado de Inovação Educacional em Altas Habilidades é oferecer atividades práticas e aprendizado aprofundado aos profissionais que desejam trabalhar nesse campo com o máximo de eficiência e qualidade em seu trabalho. Tudo isso, por meio do mais completo, dinâmico e atualizado conteúdo teórico e prático mais completo, dinâmico e atualizado do mercado acadêmico atual.



“

Este programa tem como objetivo maximizar seu perfil profissional e facilitar seu caminho para o sucesso no campo da educação”



Objetivos gerais

- ♦ Capacitar o participante a reconhecer e iniciar a detecção de alunos com características compatíveis com o espectro das Altas Habilidades
- ♦ Dar a conhecer as principais características das Altas Habilidades, bem como a estrutura pedagógica, científica e legal em que essa realidade se enquadra
- ♦ Mostrar as principais ferramentas de avaliação, bem como os critérios para concluir o processo de identificação das necessidades educacionais específicas decorrentes de Altas Habilidades
- ♦ Instruir o aluno no uso de técnicas e estratégias de intervenção educacional, bem como na orientação da resposta nas diferentes áreas extracurriculares
- ♦ Desenvolver a capacidade do aluno de desenvolver adaptações específicas, assim como colaborar ou promover programas integrais dentro do projeto educativo e o plano de atenção à diversidade de uma instituição educacional
- ♦ Valorizar a multidimensionalidade das Altas Habilidades e a necessidade de intervenções multiprofissionais com metodologias flexíveis e adaptativas a partir de uma visão inclusiva
- ♦ Consolidar a inovação e a aplicação de novas tecnologias pelos estudantes como um elemento de base e útil no processo educacional
- ♦ Despertar nos alunos a sensibilidade e a iniciativa necessárias para que eles se tornem a força motriz por trás da mudança de paradigma que torna possível um sistema educacional inclusivo





Objetivos específicos

Módulo 1. Paradigma educativo e estrutura pedagógica das Altas Habilidades

- ♦ Conhecer as características do atual paradigma educacional emergente dentro de nossa estrutura pedagógica e científica
- ♦ Diferenciar os papéis de diferentes atores educacionais no novo paradigma
- ♦ Recordar as bases teóricas do processo de aprendizagem no indivíduo
- ♦ Valorizar as vantagens da atenção à diversidade em oposição a modelos educacionais obsoletos
- ♦ Explorar possíveis caminhos para alcançar uma educação de qualidade
- ♦ Compreender o lugar das Altas Capacidades neste novo cenário de mudança
- ♦ Aprender os fundamentos científicos das Altas Habilidades e o funcionamento cognitivo diferencial desses alunos
- ♦ Interpretar os diferentes modelos e teorias que definem as Altas Habilidades a partir de diferentes pontos de vista
- ♦ Aprofundar o exame do talento realizado em nosso ambiente imediato
- ♦ Compartilhar os desafios educacionais do presente e os objetivos de uma escola do século XXI.
- ♦ Compreender a educação inclusiva e a atenção à diversidade como um direito fundamental de todos os alunos
- ♦ Analisar a estrutura pedagógica e jurídica através dos diferentes níveis institucionais que marcam a lei e os fundamentos da educação

Módulo 2. Definição e classificação das Altas Capacidades

- ♦ Diferenciar entre necessidades educacionais especiais e específicas
- ♦ Compreender os critérios de máxima normalidade que a educação inclusiva visa alcançar
- ♦ Saber como a atenção à diversidade é estruturada verticalmente ao longo das etapas educativas

- ♦ Compreender a estrutura do sistema educacional e como os projetos e planos educacionais são desenvolvidos
- ♦ Compreender as bases da organização curricular em nível escolar e de sala de aula.
- ♦ Conhecer as diferentes possibilidades de organização da sala de aula dentro da estrutura de atenção individualizada, adaptativa ou inclusiva
- ♦ Compreender o funcionamento e as competências das equipes de orientação educacional e seu papel na atenção à diversidade e às Altas Habilidades
- ♦ Analisar o contexto histórico das altas capacidades.
- ♦ Comparar a evolução do conceito de altas habilidades na estrutura internacional

Módulo 3. Novas tecnologias e aprendizagem cooperativa

- ♦ Compreender a necessidade urgente de treinamento específico de professores no campo das Altas Habilidades
- ♦ Discutir as vantagens e desvantagens de transformar a educação com novos métodos e ferramentas tecnológicas
- ♦ Conhecimento de conteúdo educacional digital, ferramentas digitais e plataformas educacionais.
- ♦ Desenvolver uma base de recursos tecnológicos a serem utilizados na prática educacional
- ♦ Compare recursos digitais e compartilhe experiências para o desenvolvimento de um banco de recursos desse tipo
- ♦ Conhecer as instituições que estão comprometidas e trabalham pela Educação Inclusiva, pela pesquisa e pela defesa dos direitos dos estudantes com Altas Habilidades





Módulo 4. Experiências educacionais de sucesso

- ♦ Revisar a organização do currículo nas diferentes etapas educacionais
- ♦ Compare os resultados da triagem realizada por diferentes agentes educativos
- ♦ Conhecer o processo de avaliação psicopedagógica como parte da identificação
- ♦ Analisar os instrumentos de avaliação psicopedagógica mais frequentes
- ♦ Aprender a interpretar os resultados de uma avaliação psicopedagógica para a resposta educativa

“

Atinja suas metas mais exigentes no local de trabalho e torne-se um especialista em alunos com altas habilidades”

03

Direção do curso

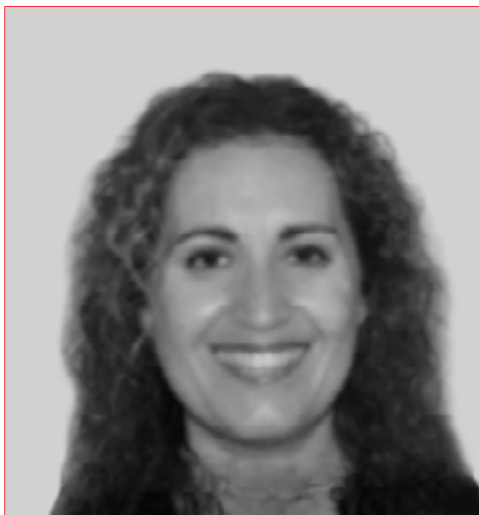
A direção e o corpo docente desse Programa Avançado de Inovação Educacional em Altas Habilidades é formado por profissionais renomados que fazem parte da equipe de especialistas da TECH. Esses especialistas aplicaram seu conhecimento profundo e sua vasta experiência em todo o plano de estudos para oferecer um conteúdo exclusivo, abrangente e inovador que superará as mais altas expectativas.



“

Adquira novas habilidades e melhores competências com os mais destacados especialistas em Altas Habilidades”

Direção



Dra. Carmen Gloria Medina Cañada

- ♦ Diretora do Instituto Canario de Altas Habilidades
- ♦ Psicóloga e fonoaudióloga da Associação Asperger das Ilhas Canárias (ASPERCAN)
- ♦ Psicóloga e Fonoaudióloga em Yoyi
- ♦ Psicóloga e fonoaudióloga do Centro de Estudos de Audiologia e Fonoaudiologia.
- ♦ Psicóloga para menores na Área de Aconselhamento Psicológico na ANSITE
- ♦ Doutora em Psicologia Clínica pela Universidade de La Laguna.
- ♦ Formada em Psicologia pela Universidade de La Laguna.
- ♦ Formada em Educação Primária pela Universidade de La Laguna

Professores

Sr. Francisco Javier Aznar Rodríguez

- ♦ Especialista em Psicopedagogia e Altas Habilidades
- ♦ Gerente de neurosincronia (Alicante)
- ♦ Perito Judicial no Instituto Internacional de Altas Capacidades da Comunidade de Valência.
- ♦ Formada em Psicopedagogia pela ULPGC.
Formada em Educação Primária pela Universidade de Las Palmas de Gran Canaria (ULPGC).
- ♦ Mestrado em Altas Habilidades pela Universidade CEU Cardenal Herrera

Sra. María del Carmen Herrera Franquis

- ♦ Diretora do Centro Psicológico das Ilhas Canárias
- ♦ Diretora do Instituto Canario de Altas Capacidades em Tenerife
- ♦ Professor de estudos universitários e pós-universitários em psicologia
- ♦ Formada em Psicologia
- ♦ Especialista na abordagem psicológica dos transtornos de personalidade em crianças e adolescentes
- ♦ Membro: Rede Nacional de Psicólogos para o Atendimento Psicológico de Vítimas de Terrorismo do Ministério do Interior

Dr. Alejandro Gris Ramos

- ♦ Engenheiro técnico em gerenciamento de computadores
- ♦ CEO & Founder do Club de Talentos
- ♦ CEO Persatrace, Agência de Marketing Online
- ♦ Gestor de Desenvolvimento de Negócios na Alenda Golf
- ♦ Diretor do Centro de Estudos de PI
- ♦ Chefe do Departamento de Engenharia de Aplicativos da Web na Brilogic
- ♦ Programador web do Grupo Ibergest
- ♦ Programador software/web na Reebok Spain
- ♦ Engenheiro técnico em gerenciamento de computadores
- ♦ Mestrado em Ensino e Aprendizagem Digital, Educação Tecnológica
- ♦ Mestrado em Altas Habilidades e Educação Inclusiva
- ♦ Mestrado em Comércio Eletrônico
- ♦ Especialista em tecnologias mais recentes aplicadas ao ensino, marketing digital, desenvolvimento de aplicativos da Web e negócios na Internet.

Dra. Maria Isabel Peguero Álvarez

- ♦ Especialista em Medicina Familiar e Comunitária no Departamento de Extremeño de Saúde
- ♦ Médica de família com experiência em pediatria na atenção primária
- ♦ Coordenadora da equipe de Atenção Primária no Departamento de Saúde das Ilhas Extremeño
- ♦ Autora de várias publicações relacionadas a altas habilidades e da *Guia Prática Clínica em Atenção Primária*
- ♦ Participação em vários fóruns, congressos e conferências relacionados a altas habilidades

Sr. Eduardo Hernández Felipe

- ♦ Psicólogo especialista em altas habilidades e intervenção social
- ♦ Psicólogo responsável por um Centro de Atendimento Imediato
- ♦ Psicólogo de crianças e adolescentes no DUO Centre
- ♦ Psicólogo da The Catholic Worker Farm
- ♦ Colaborador do Instituto de Altas Capacidades das Ilhas Canárias.
- ♦ Formado em Psicologia pela Universidade de La Laguna
- ♦ Mestrado em Intervenção familiar pela Universidade de Las Palmas de Gran Canaria
- ♦ Mestrado em Psicologia Geral da Saúde Pública, Universidade Internacional de Valência
- ♦ Mestrado em Altas Habilidades e Educação Inclusiva

Sra. Yolanda Jiménez Romero

- ♦ Consultora Pedagógica e Colaboradora Externa Educacional
- ♦ Coordenadora Acadêmica do Campus Universitário Online
- ♦ Diretora Territorial do Instituto de Altas Habilidades Extremeño-Castilla la Mancha
- ♦ Criadora de Conteúdos Educacionais do INTEF no Ministério da Educação e Ciência
- ♦ Graduação em Ensino Fundamental I, com especialização em inglês
- ♦ Psicopedagoga pela Universidade Internacional de Valência
- ♦ Mestrado em Neuropsicologia de Altas Habilidades
- ♦ Mestrado em Inteligência Emocional, Especialista em *Practitioner PNL*

Sra. Lirian Ivana Pérez Santana

- ♦ Psicóloga especializada em altas habilidades
- ♦ Diretora da Delegação da Gran Canaria do Instituto Canario de Altas Capacidades Intelectuales (Canary Islands Institute for High Intellectual Abilities)
- ♦ Orientadora do IES Vega de San Mateo
- ♦ Orientadora educacional no CPEIPS Nuestra Señora de las Nieves
- ♦ Formada em Psicologia pela Universidade de La Laguna.
- ♦ Mestrado Internacional em Psicologia Forense pela Associação Espanhola de Psicologia Comportamental

Sra. María Isabel Rodríguez Ventura

- ♦ Diretora, coordenadora e terapeuta do Gabinete Pedagógico Lanzarote SL.
- ♦ Coordenadora, terapeuta e pedagoga de referência da Asociación Creciendo Yaiza
- ♦ Formada em Pedagogia pela Universidade de La Laguna
- ♦ Mestrado em Intervenção em Dificuldades de Aprendizagem pela Universidade ISEP
- ♦ Membro: delegação de Lanzarote do Instituto Canario de Altas Capacidades (Canary Islands Institute of High Capacities)





“

Aproveite a oportunidade para conhecer os últimos avanços nesta área e aplicá-los em sua prática diária”

04

Estrutura e conteúdo

A estrutura e o conteúdo desse programa de estudos foram cuidadosamente elaborados pelos principais especialistas da TECH em Inovação Educacional para Altas Habilidades. Dessa forma, foram criados os materiais didáticos mais atualizados, completos e dinâmicos, sempre com base na metodologia pedagógica da TECH, o *Relearning*, que garante uma assimilação progressiva, natural e ideal dos conceitos essenciais pelos alunos.





“

Você obterá uma ampla gama de recursos que facilitarão o processo de aprendizagem e superação desse Programa Avançada de Inovação Educacional em Altas Habilidades”

Módulo 1. Paradigma educativo e estrutura pedagógica das Altas Habilidades

- 1.1. Paradigma de educação emergente: em direção à educação de que precisamos
 - 1.1.1. O papel do professor além da transmissão do conhecimento
 - 1.1.2. O papel do aluno no novo contexto de aprendizagem
- 1.2. Atenção à diversidade no âmbito da Inclusão Escolar
 - 1.2.1. LOE- LOMCE
 - 1.2.2. Tratados internacionais
- 1.3. A organização do currículo e as Altas Habilidades
 - 1.3.1. Projetos e planos educacionais
 - 1.3.2. Organização do currículo e as salas
 - 1.3.3. As equipes de orientação
- 1.4. Evolução o conceito do Inteligência
 - 1.4.1. Modelos fatoriais e multifatoriais
 - 1.4.2. Modelos de sínteses e estudos de capacidade
 - 1.4.3. Das teorias psicométricas aos modelos de processamento de informação
 - 1.4.4. Modelo computacional
 - 1.4.5. Modelos basados en la neurociencia: "conectoma" humano
- 1.5. Teorias Explicativas de Altas Habilidades
 - 1.5.1. Fundamentos científicos
 - 1.5.2. A teoria de Renzulli
 - 1.5.3. O modelo de Gagné
 - 1.5.4. Teorias sobre inteligência
 - 1.5.5. Modelos evolutivos
 - 1.5.6. Inteligências Múltiplas
- 1.6. O modelo biopsicossocial: a estrutura pedagógica e científica das Altas Habilidades
 - 1.6.1. Definição e histórico do modelo biopsicossocial
 - 1.6.2. Alguns modelos socioculturais que explicam as altas habilidades
 - 1.6.3. O modelo biopsicossocial: o modelo integrativo
 - 1.6.4. Estrutura científica das altas habilidades
 - 1.6.5. Altas habilidades em uma perspectiva pedagógica



- 1.7. Avaliação multidisciplinar
 - 1.7.1. Atenção à diversidade: detecção, avaliação e diagnóstico
 - 1.7.2. Procedimento da avaliação psicopedagógica
 - 1.7.3. A avaliação psicopedagógica das altas habilidades intelectuais
 - 1.7.4. Avaliação multidisciplinar
 - 1.8. Necessidades educacionais específicas e formação de professores
 - 1.8.1. O conceito de necessidades educacionais: origem e desenvolvimento histórico
 - 1.8.2. Necessidades educacionais específicas; regulamentos sobre NEE.
 - 1.8.3. Definição e classificação de Necessidades Educacionais Especificidade
 - 1.8.4. Características das NEAE
 - 1.8.5. Necessidades de treinamento em ensino e resposta educacional às necessidades da ACNEAE
 - 1.9. O desafio da escola dos séc XXI em torno das Altas Habilidades
 - 1.9.1. Breve visão histórica
 - 1.9.2. Uma sociedade pluralista e democrática
 - 1.9.3. Os desafios da educação do século XXI em termos de diversidade
 - 1.9.4. Os desafios educacionais do século XXI com relação às altas habilidades intelectuais
 - 1.9.5. Aprendizagem baseada em competências para alunos com alta capacidade intelectual
- Módulo 2. Definição e classificação das Altas Capacidades**
- 2.1. Definições de Altas Habilidades
 - 2.1.1. O que queremos dizer com altas habilidades intelectuais?
 - 2.1.2. Modelos para diferenciar as altas habilidades
 - 2.1.3. Definição de altas habilidades: princípios a serem levados em conta
 - 2.1.4. Variáveis envolvidas na identificação de altas habilidades
 - 2.1.5. Fator de risco de alta capacidade
 - 2.1.6. Definição da diversidade das altas habilidades intelectuais: perfis de altas habilidades intelectuais
 - 2.2. Espectro de altas habilidades
 - 2.2.1. Perfis evolutivos diferenciais
 - 2.2.2. Pontos de corte qualitativo
 - 2.2.3. Leste do sino gaussiano
 - 2.2.4. A cristalização da inteligência
 - 2.3. Precocidade intelectual
 - 2.3.1. Características da precocidade intelectual
 - 2.3.2. Casos práticos reais comentados
 - 2.4. Talento simples
 - 2.4.1. Características do talento simples
 - 2.4.2. Talento verbal
 - 2.4.3. Talento matemático
 - 2.4.4. Talento social
 - 2.4.5. Talento motor
 - 2.4.6. Talento musical
 - 2.4.7. Estudos de casos da vida real dos diferentes talentos
 - 2.5. Talento composto
 - 2.5.1. Talento acadêmico
 - 2.5.2. Talento artístico
 - 2.5.3. Estudos de casos reais de talentos compostos
 - 2.6. Superdotação
 - 2.6.1. Diagnóstico diferencial
 - 2.7. Características da Superdotação
 - 2.7.1. Variáveis de gênero e evolutivas
 - 2.7.2. Clínica da superdotação
 - 2.7.3. Dupla excepcionalidade
 - 2.8. Aspectos clínicos da terapia por feixe de Superdotação
 - 2.8.1. Introdução às dissincronias
 - 2.8.2. Outros distúrbios e comorbidades
 - 2.9. Estilos cognitivos de aprendizagem
 - 2.9.1. Estilos de aprendizagem
 - 2.9.2. Modelo de quadrante cerebral
 - 2.9.3. Modelo dimensional de Silverman
 - 2.9.4. Modelo de aprendizado experimental
 - 2.9.5. Modelo de programação neurolinguística
 - 2.9.6. Estilos cognitivos de aprendizagem
 - 2.9.7. Questionários e ferramentas de avaliação
 - 2.9.8. Implicações para a prática educativa

Módulo 3. Novas tecnologias e aprendizagem cooperativa

- 3.1. A transformação da educação com os novos métodos de ensino
 - 3.1.1. Enfoques y perspectivas
 - 3.1.2. Tecnologia Informação e Comunicação
 - 3.1.3. Tecnologias de aprendizagem e conhecimento
 - 3.1.4. Tecnologias de empoderamento e participação
- 3.2. O impacto das novas tecnologias na educação
 - 3.2.1. Competência digital dos alunos
 - 3.2.2. Competências digitais nos professores
 - 3.2.3. O papel das famílias e a regulamentação do uso
- 3.3. Educar com o uso de novas tecnologias
 - 3.3.1. Vantagens e desvantagens do uso de TICs
 - 3.3.2. TIC e suas possibilidades para alunos com AACC
- 3.4. Estrutura e habilidades e na aprendizagem cooperativa
 - 3.4.1. Implementação de parceria
 - 3.4.2. Aprendizagem cooperativa e uso de novas tecnologias
- 3.5. Finalidades da aprendizagem cooperativa a partir de um enfoque multicultural
 - 3.5.1. Aprendizagem cooperativa e contexto social
 - 3.5.2. Interculturalismo e os benefícios da parceria educacional
- 3.6. Aplicação em cada uma das etapas educacionais
 - 3.6.1. Trabalho em equipe e coesão de grupo no Ensino Infantil
 - 3.6.2. Técnicas cooperativas no Ensino Infantil
 - 3.6.3. Didáticas e experiências no Ensino Fundamental I Estruturas simples
 - 3.6.4. Pesquisas e projetos no Ensino Fundamental I
 - 3.6.5. Importância dos papéis no Ensino Fundamental II
 - 3.6.6. Avaliação de experiências cooperativas em escolas de Ensino Fundamental II
- 3.7. Elaboração de atividades e dinâmicas de grupo
 - 3.7.1. Atividades de união em grupo
 - 3.7.2. Dinâmicas de grupos
- 3.8. O papel do professor como facilitador e guia
 - 3.8.1. O guia do professor na era digital
 - 3.8.2. A sala de aula como um ambiente de aprendizado

- 3.9. Avaliação da aprendizagem cooperativa
 - 3.9.1. Avaliação por pares
 - 3.9.2. Auto-observação
 - 3.9.3. Avaliação dos professores

Módulo 4. Experiências educacionais de sucesso

- 4.1. Centros de interesse e projetos de trabalho na primeira infância
 - 4.1.1. Desenvolvimento do trabalho por projeto
 - 4.1.2. O papel dos participantes
 - 4.1.3. Avaliação do trabalho por projeto
- 4.2. Projetos de estimulação cognitiva e de linguagem aplicados à educação infantil
 - 4.2.1. Áreas de estimulação cognitiva
 - 4.2.2. Programas de estimulação cognitivo
 - 4.2.3. Pré-requisitos de idioma
 - 4.2.4. Programas de estímulo ao idioma
- 4.3. Ambientes virtuais de aprendizagem no ensino na Pré-escola e no Ensino Fundamental I
 - 4.3.1. Ambientes virtuais como ferramenta de diagnóstico e adaptação
 - 4.3.2. Workshops de idiomas
 - 4.3.3. Workshops de matemática
- 4.4. Educação artística no ensino pré-escolar e no ensino fundamental I
 - 4.4.1. Artes plásticas e visuais na fase infantil
 - 4.4.2. Artes plásticas e visuais no nível primário
 - 4.4.3. Recursos e atividades em educação artística
- 4.5. Aprendizagem baseada em projetos na Pré-escola e do Ensino Fundamental II
 - 4.5.1. Passos para implementar o aprendizado baseado em projetos
 - 4.5.2. Ferramentas utilizadas
 - 4.5.3. Descrição de experiências
- 4.6. Estratégias cognitivas e planejamento no ensino médio
 - 4.6.1. Estratégias metacognitivas no ensino médio
 - 4.6.2. Estratégias de avaliação da aprendizagem no ensino médio



- 4.7. *Flipped Classroom*
 - 4.7.1. Origens do *Flipped Classroom*
 - 4.7.2. Desenvolvimento da Metodologia
 - 4.7.3. Experiências e aplicações
- 4.8. Gamificação
 - 4.8.1. Origens da Gamificação
 - 4.8.2. Desenvolvimento da Metodologia
 - 4.8.3. Experiências e aplicações
- 4.9. Banco de Recursos em diferentes fases para Altas Habilidades
 - 4.9.1. Recursos na educação infantil e no ensino fundamental
 - 4.9.2. Recursos no ensino médio

“

Adquira novos conhecimentos e melhores habilidades, graças a uma metodologia pedagógica exclusiva e totalmente eficiente, o Relearning da TECH”

05

Metodologia de estudo

A TECH é a primeira universidade do mundo a unir a metodologia dos **case studies** com o **Relearning**, um sistema de aprendizado 100% online baseado na repetição guiada.

Essa estratégia de ensino inovadora foi projetada para oferecer aos profissionais a oportunidade de atualizar conhecimentos e desenvolver habilidades de forma intensiva e rigorosa. Um modelo de aprendizagem que coloca o aluno no centro do processo acadêmico e lhe dá o papel principal, adaptando-se às suas necessidades e deixando de lado as metodologias mais convencionais.



“

A TECH prepara você para enfrentar novos desafios em ambientes incertos e alcançar o sucesso em sua carreira”

O aluno: a prioridade de todos os programas da TECH

Na metodologia de estudo da TECH, o aluno é o protagonista absoluto. As ferramentas pedagógicas de cada programa foram selecionadas levando-se em conta as demandas de tempo, disponibilidade e rigor acadêmico que, atualmente, os alunos, bem como os empregos mais competitivos do mercado, exigem.

Com o modelo educacional assíncrono da TECH, é o aluno quem escolhe quanto tempo passa estudando, como decide estabelecer suas rotinas e tudo isso no conforto do dispositivo eletrônico de sua escolha. O aluno não precisa assistir às aulas presenciais, que muitas vezes não poderá comparecer. As atividades de aprendizado serão realizadas de acordo com sua conveniência. O aluno sempre poderá decidir quando e de onde estudar.

“

*Na TECH, o aluno NÃO terá aulas ao vivo
(das quais poderá nunca participar)”*



Os programas de ensino mais abrangentes do mundo

A TECH se caracteriza por oferecer os programas acadêmicos mais completos no ambiente universitário. Essa abrangência é obtida por meio da criação de programas de estudo que cobrem não apenas o conhecimento essencial, mas também as últimas inovações em cada área.

Por serem constantemente atualizados, esses programas permitem que os alunos acompanhem as mudanças do mercado e adquiram as habilidades mais valorizadas pelos empregadores. Dessa forma, os alunos da TECH recebem uma preparação abrangente que lhes dá uma vantagem competitiva significativa para avançar em suas carreiras.

Além disso, eles podem fazer isso de qualquer dispositivo, PC, tablet ou smartphone.

“

O modelo da TECH é assíncrono, portanto, você poderá estudar com seu PC, tablet ou smartphone onde quiser, quando quiser e pelo tempo que quiser”

Case studies ou Método de caso

O método de casos tem sido o sistema de aprendizado mais amplamente utilizado pelas melhores escolas de negócios do mundo. Desenvolvido em 1912 para que os estudantes de direito não aprendessem a lei apenas com base no conteúdo teórico, sua função também era apresentar a eles situações complexas da vida real. Assim, eles poderiam tomar decisões informadas e fazer julgamentos de valor sobre como resolvê-los. Em 1924 foi estabelecido como o método de ensino padrão em Harvard.

Com esse modelo de ensino, é o próprio aluno que desenvolve sua competência profissional por meio de estratégias como o *Learning by doing* ou o *Design Thinking*, usados por outras instituições renomadas, como Yale ou Stanford.

Esse método orientado para a ação será aplicado em toda a trajetória acadêmica do aluno com a TECH. Dessa forma, o aluno será confrontado com várias situações da vida real e terá de integrar conhecimentos, pesquisar, argumentar e defender suas ideias e decisões. A premissa era responder à pergunta sobre como eles agiriam diante de eventos específicos de complexidade em seu trabalho diário.



Método Relearning

Na TECH os *case studies* são alimentados pelo melhor método de ensino 100% online: o *Relearning*.

Esse método rompe com as técnicas tradicionais de ensino para colocar o aluno no centro da equação, fornecendo o melhor conteúdo em diferentes formatos. Dessa forma, consegue revisar e reiterar os principais conceitos de cada matéria e aprender a aplicá-los em um ambiente real.

Na mesma linha, e de acordo com várias pesquisas científicas, a repetição é a melhor maneira de aprender. Portanto, a TECH oferece entre 8 e 16 repetições de cada conceito-chave dentro da mesma lição, apresentadas de uma forma diferente, a fim de garantir que o conhecimento seja totalmente incorporado durante o processo de estudo.

O Relearning permitirá uma aprendizagem com menos esforço e mais desempenho, fazendo com que você se envolva mais em sua especialização, desenvolvendo seu espírito crítico e sua capacidade de defender argumentos e contrastar opiniões: uma equação de sucesso.



Um Campus Virtual 100% online com os melhores recursos didáticos

Para aplicar sua metodologia de forma eficaz, a TECH se concentra em fornecer aos alunos materiais didáticos em diferentes formatos: textos, vídeos interativos, ilustrações e mapas de conhecimento, entre outros. Todos eles são projetados por professores qualificados que concentram seu trabalho na combinação de casos reais com a resolução de situações complexas por meio de simulação, o estudo de contextos aplicados a cada carreira profissional e o aprendizado baseado na repetição, por meio de áudios, apresentações, animações, imagens etc.

As evidências científicas mais recentes no campo da neurociência apontam para a importância de levar em conta o local e o contexto em que o conteúdo é acessado antes de iniciar um novo processo de aprendizagem. A capacidade de ajustar essas variáveis de forma personalizada ajuda as pessoas a lembrar e armazenar o conhecimento no hipocampo para retenção a longo prazo. Trata-se de um modelo chamado *Neurocognitive context-dependent e-learning* que é aplicado conscientemente nesse curso universitário.

Por outro lado, também para favorecer ao máximo o contato entre mentor e mentorado, é oferecida uma ampla variedade de possibilidades de comunicação, tanto em tempo real quanto em diferido (mensagens internas, fóruns de discussão, serviço telefônico, contato por e-mail com a secretaria técnica, bate-papo, videoconferência etc.).

Da mesma forma, esse Campus Virtual muito completo permitirá que os alunos da TECH organizem seus horários de estudo de acordo com sua disponibilidade pessoal ou obrigações de trabalho. Dessa forma, eles terão um controle global dos conteúdos acadêmicos e de suas ferramentas didáticas, em função de sua atualização profissional acelerada.



O modo de estudo online deste programa permitirá que você organize seu tempo e ritmo de aprendizado, adaptando-o à sua agenda”

A eficácia do método é justificada por quatro conquistas fundamentais:

1. Os alunos que seguem este método não só assimilam os conceitos, mas também desenvolvem a capacidade intelectual através de exercícios de avaliação de situações reais e de aplicação de conhecimentos.
2. A aprendizagem se consolida nas habilidades práticas, permitindo ao aluno integrar melhor o conhecimento à prática clínica.
3. A assimilação de ideias e conceitos se torna mais fácil e eficiente, graças à abordagem de situações decorrentes da realidade.
4. A sensação de eficiência do esforço investido se torna um estímulo muito importante para os alunos, o que se traduz em um maior interesse pela aprendizagem e um aumento no tempo dedicado ao curso.

A metodologia universitária mais bem avaliada por seus alunos

Os resultados desse modelo acadêmico inovador podem ser vistos nos níveis gerais de satisfação dos alunos da TECH.

A avaliação dos alunos sobre a qualidade do ensino, a qualidade dos materiais, a estrutura e os objetivos do curso é excelente. Não é de surpreender que a instituição tenha se tornado a universidade mais bem avaliada por seus alunos na plataforma de avaliação Trustpilot, com uma pontuação de 4,9 de 5.

Acesse o conteúdo do estudo de qualquer dispositivo com conexão à Internet (computador, tablet, smartphone) graças ao fato da TECH estar na vanguarda da tecnologia e do ensino.

Você poderá aprender com as vantagens do acesso a ambientes de aprendizagem simulados e com a abordagem de aprendizagem por observação, ou seja, aprender com um especialista.



Assim, os melhores materiais educacionais, cuidadosamente preparados, estarão disponíveis neste programa:



Material de estudo

O conteúdo didático foi elaborado especialmente para este curso pelos especialistas que irão ministrá-lo, o que permite que o desenvolvimento didático seja realmente específico e concreto.

Posteriormente, esse conteúdo é adaptado ao formato audiovisual, para criar o método de trabalho online, com as técnicas mais recentes que nos permitem lhe oferecer a melhor qualidade em cada uma das peças que colocaremos a seu serviço.



Práticas de aptidões e competências

Serão realizadas atividades para desenvolver as habilidades e competências específicas em cada área temática. Práticas e dinâmicas para adquirir e desenvolver as competências e habilidades que um especialista precisa desenvolver no âmbito da globalização.



Resumos interativos

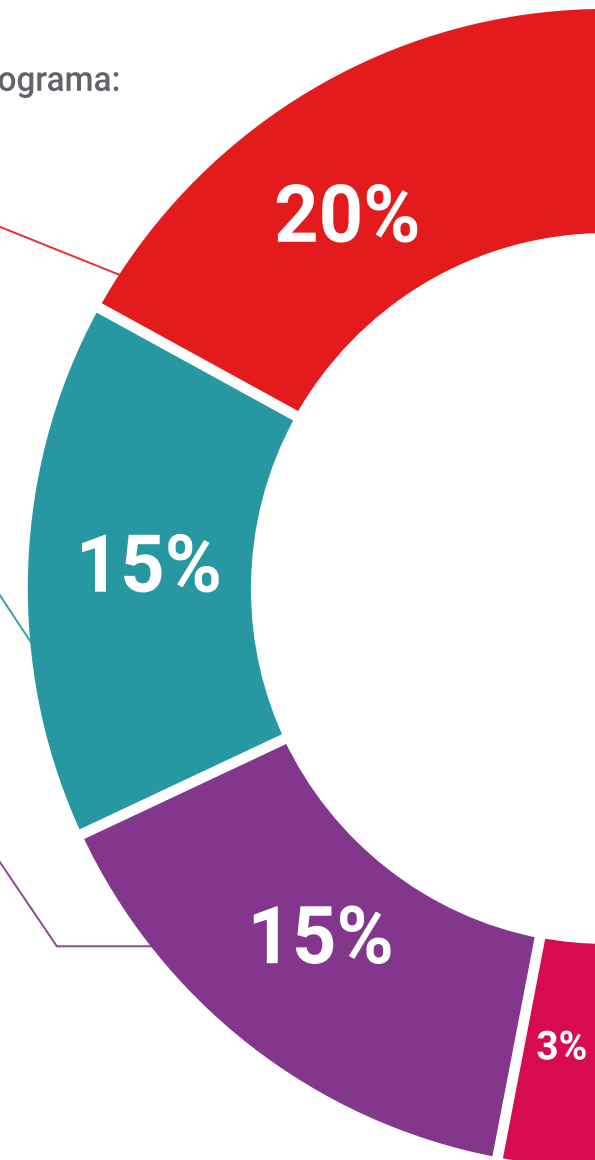
Apresentamos os conteúdos de forma atraente e dinâmica em pílulas multimídia que incluem áudio, vídeos, imagens, diagramas e mapas conceituais com o objetivo de reforçar o conhecimento.

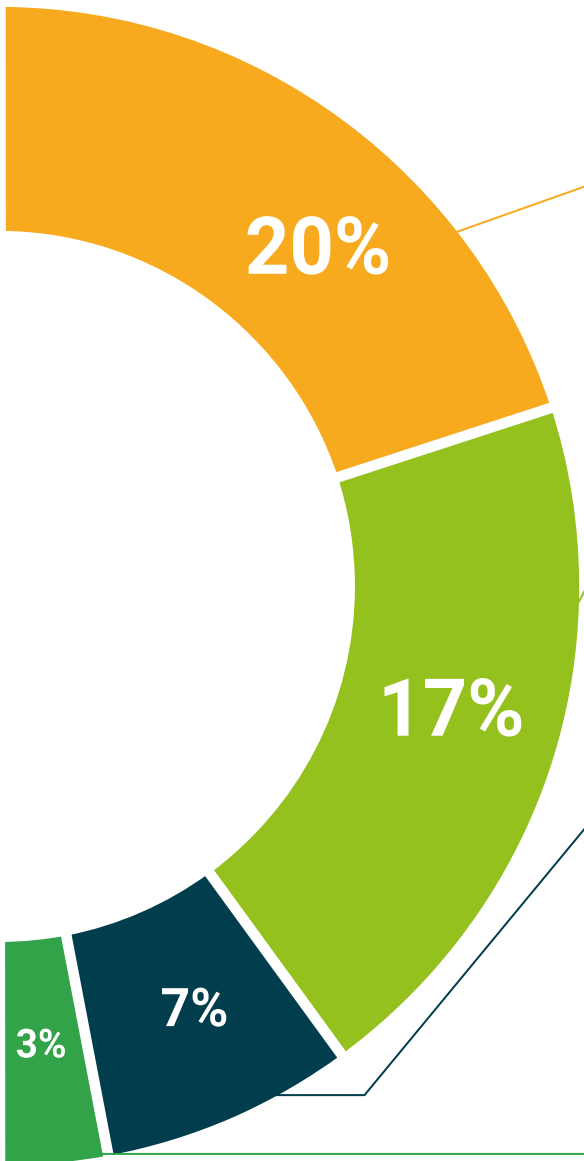
Este sistema exclusivo de capacitação por meio da apresentação de conteúdo multimídia foi premiado pela Microsoft como "Caso de sucesso na Europa"



Leituras complementares

Artigos recentes, documentos científicos, guias internacionais, entre outros. Na biblioteca virtual do estudante você terá acesso a tudo o que for necessário para completar sua capacitação.





Case Studies

Você concluirá uma seleção dos melhores *case studies* da disciplina. Casos apresentados, analisados e orientados pelos melhores especialistas no cenário internacional.



Testing & Retesting

Avaliamos e reavaliamos periodicamente seus conhecimentos ao longo de todo o programa. Fazemos isso em 3 dos 4 níveis da Pirâmide de Miller.



Masterclasses

Há evidências científicas sobre a utilidade da observação de terceiros especialistas.
O *Learning from an expert* fortalece o conhecimento e a memória, e aumenta nossa confiança para tomar decisões difíceis no futuro.



Guias rápidos de ação

A TECH oferece o conteúdo mais relevante do curso em formato de fichas de trabalho ou guias rápidos de ação. Uma forma sintetizada, prática e eficaz de ajudar os alunos a progredirem na aprendizagem.



06

Certificado

O Programa Avançado de Inovação Educacional em Altas Habilidades garante, além da capacitação mais rigorosa e atualizada, o acesso a um título de Programa Avançado emitido pela TECH Universidade Tecnológica.



“

Conclua este programa de estudos com sucesso e receba o seu certificado sem sair de casa e sem burocracias”

Este **Programa Avançado de Inovação Educacional em Altas Habilidades** conta com o conteúdo mais completo e atualizado do mercado.

Uma vez aprovadas as avaliações, o aluno receberá por correio o certificado* correspondente ao título de **Curso** emitido pela **TECH Universidade Tecnológica**.

O certificado emitido pela **TECH Universidade Tecnológica** expressará a qualificação obtida no Curso, atendendo aos requisitos normalmente exigidos pelas bolsas de empregos, concursos públicos e avaliação de carreira profissional.

Título: **Programa Avançado de Inovação Educacional em Altas Habilidades**

Modalidade: **online**

Duração: **6 meses**



*Apostila de Haia: Caso o aluno solicite que seu certificado seja apostilado, a TECH EDUCATION providenciará a obtenção do mesmo a um custo adicional.

futuro
saúde confiança pessoas
informação orientadores
educação certificação ensino
garantia aprendizagem
instituições tecnologia
comunidade compreensão
atenção personalizada
conhecimento inovação
presente qualidade
desenvolvimento sistemas

tech universidade
tecnológica

Programa Avançado
Inovação Educacional
em Altas Habilidades

- » Modalidade: online
- » Duração: 6 meses
- » Certificado: TECH Universidade Tecnológica
- » Horário: no seu próprio ritmo
- » Provas: online

Programa Avançado

Inovação Educacional em Altas Habilidades

