

# Programa Avançado

## Formação Terapêutica em Psicopatologia da Criança e do Adolescente



## Programa Avançado Formação Terapêutica em Psicopatologia da Criança e do Adolescente

- » Modalidade: **Online**
- » Duração: **6 meses**
- » Certificado: **TECH Universidade Tecnológica**
- » Horário: **no seu próprio ritmo**
- » Provas: **online**

Acesso ao site: [www.techtute.com/br/psicologia/programa-avancado/programa-avancado-formacao-terapeutica-psicopatologia-crianca-adolescente](http://www.techtute.com/br/psicologia/programa-avancado/programa-avancado-formacao-terapeutica-psicopatologia-crianca-adolescente)

# Índice

01

Apresentação

---

*pág. 4*

02

Objetivos

---

*pág. 8*

03

Direção do curso

---

*pág. 12*

04

Estrutura e conteúdo

---

*pág. 16*

05

Metodologia

---

*pág. 20*

05

Certificado

---

*pág. 28*

# 01

# Apresentação

O correto neurodesenvolvimento do paciente durante a fase de infância e adolescência é fundamental, pois é o momento em que suas habilidades cognitivas e de comunicação são fortalecidas, as quais são necessárias para se ter uma ótima qualidade de vida e para poder realizar uma rotina normal na sociedade atual. Por este motivo, quando surgem casos em que a criança ou o adolescente sofre de algum tipo de psicopatologia, o especialista deve trabalhar de forma aprofundada em seu diagnóstico, a fim de estabelecer o tratamento mais adequado ao seu quadro clínico. Consequentemente, a TECH desenvolveu este curso, com o objetivo de que o aluno formado possa conhecer em detalhes os últimos desenvolvimentos neste campo. Tudo isto através de um programa 100% online, inovador e abrangente que lhe proporcionará uma experiência acadêmica de qualidade sem a necessidade de aulas presenciais ou horários restritos.





“

*Desenvolva suas habilidades como psicólogo infantil e juvenil por meio deste programa inovador e completo, com o qual você poderá se manter atualizado com os últimos desenvolvimentos em psicopatologias 100% online”*

A psicologia da criança e do adolescente é um campo em expansão no qual, embora tenham sido feitos grandes avanços, muitos aspectos ainda precisam ser esclarecidos. No entanto, é uma especialidade altamente relevante, pois o atendimento clínico nesta idade pode ter uma influência significativa e positiva no desenvolvimento correto de pacientes com patologias ou distúrbios relacionados ao neurodesenvolvimento.

Para isso, o profissional deve conhecer detalhadamente as últimas diretrizes terapêuticas adaptadas a estas idades, pois elas diferem das aplicadas aos adultos. Com o objetivo de permitir que os alunos atinjam esta meta e se mantenham atualizados com os avanços que foram feitos nesta área, a TECH criou este Programa Avançado. Trata-se de um programa completo, intensivo e dinâmico que aborda a história da psicologia da criança e do adolescente, seus antecedentes e evolução, bem como o relacionamento terapêutico com a criança. Além disso, analisa os diferentes tratamentos de intervenção que estão sendo aplicados atualmente, concentrando-se nas complexidades das terapias sistêmicas, estratégicas e construtivistas.

Tudo isso por meio de um formato prático e acessível 100% online, que permite que o aluno não apenas se conecte de qualquer dispositivo com conexão à Internet, mas também faça isso a qualquer hora do dia e durante toda a semana. Isto lhe dará a possibilidade de organizar a experiência acadêmica de acordo com sua própria disponibilidade e de aproveitar ao máximo no menor tempo possível.

Este **Programa Avançado de Formação Terapêutica em Psicopatologia da Criança e do Adolescente** conta com o conteúdo científico mais completo e atualizado do mercado.

Suas principais características são:

- ♦ O desenvolvimento de casos práticos apresentados por especialistas de Psicologia
- ♦ O conteúdo gráfico, esquemático e extremamente útil fornece informações científicas e práticas sobre as disciplinas indispensáveis para o exercício da profissão
- ♦ Exercícios práticos onde o processo de autoavaliação é realizado para melhorar a aprendizagem
- ♦ Destaque especial para as metodologias inovadoras
- ♦ Lições teóricas, perguntas aos especialistas, fóruns de discussão sobre temas controversos e trabalhos de reflexão individual
- ♦ Disponibilidade de acesso a todo o conteúdo a partir de qualquer dispositivo, fixo ou portátil, com conexão à Internet



*Você contará com 450 horas do melhor conteúdo para se aprofundar nos tratamentos e estratégias de intervenção mais avançados e eficazes”*

“

*Um programa perfeito para conhecer detalhadamente os fatores que influenciam os resultados dos tratamentos, para que você possa estudá-los ao planejar seus exercícios e terapias”*

*Você poderá se aprofundar nos diferentes distúrbios do neurodesenvolvimento, bem como nos aspectos mais relevantes que devem ser levados em conta ao diagnosticá-los.*

*Você trabalhará com as técnicas de comunicação e linguagem no relacionamento terapêutico recomendadas pelos especialistas atuais.*

O corpo docente do programa de estudos inclui profissionais do setor que trazem a experiência de seu trabalho para esse curso, assim como especialistas reconhecidos de sociedades de referência e universidades de prestígio.

O conteúdo multimídia, desenvolvido com a mais recente tecnologia educacional, permitirá ao profissional uma aprendizagem contextualizada, ou seja, realizada através de um ambiente simulado, proporcionando uma capacitação imersiva e programada para praticar diante de situações reais.

O desenvolvimento deste programa se concentra na Aprendizagem Baseada em Problemas, pelo qual o aluno deverá resolver as diferentes situações da prática profissional que surgirem ao longo do programa. Para isso, contará com a ajuda de um inovador sistema de vídeo interativo realizado por especialistas reconhecidos neste setor.



# 02

## Objetivos

A importância de uma intervenção psicológica correta, especializada e atualizada na criança e no adolescente é o que levou a TECH a investir na criação de uma qualificação com a qual os profissionais podem se atualizar. Portanto, o objetivo do deste programa é fornecer a você as informações mais abrangentes e atualizadas relacionadas à formação terapêutica de crianças e adolescentes, bem como garantir o aprimoramento de suas competências profissionais por meio do uso das mais inovadoras ferramentas didáticas e pedagógicas.







“

*Você define as metas e nós lhe fornecemos todo o material acadêmico necessário para alcançá-las”*



## Objetivos gerais

---

- ♦ Analisar a história da psicologia no campo da criança e do adolescente
- ♦ Conhecer em detalhes os últimos desenvolvimentos relacionados aos processos de avaliação e diagnóstico na área
- ♦ Desenvolver um manejo clínico abrangente das ferramentas psicológicas que atualmente estão obtendo os melhores resultados

“

*Uma das ferramentas que a TECH utiliza para ajudá-lo a atingir seus objetivos acadêmicos é incluir em todos os seus cursos casos clínicos retirados de consultas reais para que você possa colocar suas habilidades em prática”*





## Objetivos específicos

---

### **Módulo 1. História da Psicologia: Psicopatologia da Criança e do Adolescente**

- ◆ Conhecer as correntes mais influentes da psicologia na história da disciplina
- ◆ Estudar e conhecer a emergência da Psicopatologia da criança e do adolescente e a importância do estudo das crianças e adolescentes no campo da psicologia
- ◆ Compreender o desenvolvimento e as diferenças entre o que é considerado normal e patológico na infância e adolescência
- ◆ Estudar as influentes teorias do desenvolvimento infantil em relação à sua influência na psicopatologia da infância e da adolescência

### **Módulo 2. Relação terapêutica com a criança e o adolescente O processo de avaliação e diagnóstico na Psicopatologia da Criança e do Adolescente**

- ◆ Conhecer o processo da relação terapêutica com a criança e o adolescente, e, conhecer as formas de comunicação mais adequadas para o sucesso da terapia na fase infantil e adolescente
- ◆ Conhecer o processo de avaliação e diagnóstico utilizado com pacientes da fase infantil e juvenil
- ◆ Estudar os instrumentos de avaliação e as áreas de importância a avaliar na fase da infância e adolescência
- ◆ Estudar a forma como a família está envolvida na terapia com menores

### **Módulo 3. Tratamento e intervenção das psicopatologias da criança e do adolescente Princípios gerais de tratamento**

- ◆ Conhecer e estudar os principais tratamentos para as psicopatologias na infância e adolescência
- ◆ Estudar as diferentes teorias moduladoras do comportamento humano na infância
- ◆ Conhecer as perspectivas futuras no tratamento das psicopatologias da criança e do adolescente

# 03

## Direção do curso

Este programa acadêmico conta com o corpo docente mais especializado do mercado educacional atual. São especialistas selecionados pela TECH para desenvolver todo o conteúdo. Dessa forma, com base em sua própria experiência e nas mais recentes evidências, eles elaboraram o plano de estudos mais atualizado que oferece garantia de qualidade em um assunto tão relevante.



“

*A TECH Ihe oferece o corpo docente mais especializado na área de estudo. Matricule-se agora e desfrute da qualidade que você merece”*

## Diretor Internacional Convidado

Com uma sólida carreira no campo da saúde mental, a Dra. Fairlee C. Fabrett é considerada uma verdadeira referência internacional. A especialista possui uma proeminente trajetória profissional e de pesquisa, focada em melhorar a qualidade do atendimento psicológico em geral, com especial ênfase no tratamento de pacientes jovens.

Por mais de uma década, ela tem mantido uma conexão contínua com o prestigioso Hospital McLean do Mass General Brigham. Nesta instituição, ela liderou diversos projetos clínicos e desempenhou um papel crucial na supervisão de modelos inovadores de tratamento. Junto com a equipe da Divisão de Psiquiatria Infantil e Adolescente, implementou estratégias de trabalho abrangentes e multidisciplinares para abordar transtornos como ansiedade, disfunção emocional e transtornos do humor.

Seu compromisso com a formação de outros especialistas a levou a desenvolver um programa de estágio para estudantes de pós-graduação em Psicologia, alinhado não apenas com as funções do Hospital McLean, mas também proporcionando uma visão holística das tendências terapêuticas mais disruptivas. Além disso, ela é responsável pela adaptação e implementação de vários manuais de tratamento ambulatorial, com resultados terapêuticos significativos.

Ao mesmo tempo, ela dirige um Programa de Bolsas Clínicas destinado a fornecer treinamento específico para recém-formados, preparando-os para se tornarem conselheiros ou coordenadores de residências comunitárias. Muitos dos graduados deste programa desempenharam papéis cruciais no apoio à integração e motivação de crianças e adolescentes com problemas de saúde mental, dentro e fora do Hospital McLean.

Além disso, destaca-se a cuidadosa preparação que a Dra. Fabrett tem mantido ao longo de sua carreira profissional. Graduada pela Universidade Estadual do Arizona com um doutorado em Psicologia Clínica, ela também realizou estudos avançados na Universidade de Harvard.



## Dra. Fabrett, Fairlee C.

---

- Diretora da Divisão de Psiquiatria Infantil e Adolescente do Hospital McLean, Belmont, EUA
- Acadêmica de Psiquiatria na Universidade de Harvard
- Psicóloga da Aliança Sanitária de Cambridge
- Doutorado em Psicologia Clínica pela Universidade Estadual do Arizona
- Graduação em Psicologia pela Universidade do Arizona
- Estágio Acadêmico em Psicologia Clínica na Faculdade de Medicina da Universidade de Harvard
- Estágio Pós-Doutoral no Hospital McLean

“

*Graças à TECH, poderá aprender com os melhores profissionais do mundo”*

# 03

## Estrutura e conteúdo

Para o desenvolvimento deste Programa Avançado, a equipe de professores considerou as mais recentes evidências científicas no campo da psicologia, criando um programa de estudos dinâmico e altamente capacitador. Além disso, o curso inclui horas de material adicional em diferentes formatos, graças aos quais o aluno poderá se aprofundar nas diferentes seções de forma personalizada: vídeos detalhados, imagens, casos clínicos, artigos de pesquisa, leituras complementares e muito mais. Em resumo: tudo o que você precisa para se atualizar de forma abrangente no conforto de sua casa.





“

*Graças à metodologia utilizada pela TECH, você verá seus conhecimentos atualizados de forma natural e progressiva”*

## Módulo 1. História da Psicologia: Psicopatologia da Criança e do Adolescente

- 1.1. Antecedentes da psicologia geral
  - 1.1.1. O nascimento da psicologia científica
  - 1.1.2. Psicologia na primeira metade do século XX
  - 1.1.3. Psicologia na segunda metade do século XX
- 1.2. Psicologia infantil Por que estudar as crianças?
  - 1.2.1. O que é a psicologia infantil?
  - 1.2.2. Psicologia do desenvolvimento
  - 1.2.3. Por que estudar as crianças?
  - 1.2.4. Tópicos de estudo em psicologia do desenvolvimento
- 1.3. Evolução histórica da psicopatologias da criança e do adolescente
  - 1.3.1. O que é a psicopatologia infantil e adolescente?
  - 1.3.2. Evolução histórica da psicopatologias da criança e do adolescente
  - 1.3.3. Fundamentos metodológicos da psicopatologia infantil
- 1.4. Desenvolvimento psicológico normal
  - 1.4.1. O que é o desenvolvimento psicológico normal?
  - 1.4.2. Fatores que influenciam o desenvolvimento psicológico normal
- 1.5. Teorias de desenvolvimento infantil
  - 1.5.1. O que são as teorias de desenvolvimento infantil?
  - 1.5.2. Principais teorias de desenvolvimento infantil
- 1.6. Evolução e transições entre o normal e o patológico
  - 1.6.1. O que é normal?
  - 1.6.2. O que é um problema psicopatológico?
  - 1.6.3. Transições entre o normal e o patológico
- 1.7. Etologia geral das perturbações psicopatológicas na infância
  - 1.7.1. Introdução e conceito de Etologia
  - 1.7.2. Principais etiologias das perturbações psicopatológicas na infância
- 1.8. Compreender os sintomas em psicopatologia infantil
  - 1.8.1. Conceito de sintomas e sinais de doença somática e psicopatológica
  - 1.8.2. Como identificar os sintomas em psicopatologia infantil?
  - 1.8.3. Possíveis máscaras da psicopatologia da criança e do adolescente

- 1.9. Características pessoais e antecedentes mais comuns da doença na infância
  - 1.9.1. Antecedentes da doença na infância
  - 1.9.2. Herança ambiental
  - 1.9.3. Características pessoais que influenciam o desenvolvimento da doença na infância
- 1.10. Dificuldades e problemas psicopatológicos maiores ou menores
  - 1.10.1. Problemas psicopatológicos menores
  - 1.10.2. Problemas psicopatológicos maiores

## Módulo 2. Relação terapêutica com a criança e o adolescente O processo de avaliação e diagnóstico na Psicopatologia da Criança e do Adolescente

- 2.1. Nutrição para crianças e adolescentes
  - 2.1.1. Características dos pré-adolescentes e adolescentes
  - 2.1.2. Estabelecer a aliança terapêutica com a criança
  - 2.1.3. Chaves para a relação terapêutica
- 2.2. Técnicas de comunicação e linguagem na relação terapêutica na infância e adolescência
  - 2.2.1. Importância das técnicas de comunicação e linguagem na relação terapêutica com a criança
  - 2.2.2. Técnicas comuns de comunicação e linguagem para uma terapia psicológica infantil bem sucedida
  - 2.2.3. Dificuldades de comunicação na terapia
- 2.3. O processo de avaliação e diagnóstico na infância: fases
  - 2.3.1. O processo de avaliação na fase infantil e adolescente
  - 2.3.2. Diagnóstico na infância e adolescência
- 2.4. Áreas de funcionamento psicológico a serem avaliadas.
  - 2.4.1. Principais áreas de funcionamento psicológico a serem avaliadas na fase infantil e adolescente
  - 2.4.2. Outras áreas de funcionamento a serem consideradas pelo terapeuta
- 2.5. Objetivos do diagnóstico
  - 2.5.1. Chaves para um diagnóstico preciso
  - 2.5.2. Principais objetivos no diagnóstico das psicopatologias mais comuns da infância e da adolescência

- 2.6. O processo de avaliação e diagnóstico: meios de avaliação e diagnóstico
  - 2.6.1. Entrevista
  - 2.6.2. Principais Instrumentos no diagnóstico psicopatologias da infância e da adolescência
- 2.7. Evolução dos instrumentos de avaliação e diagnóstico
  - 2.7.1. Introdução às ferramentas de avaliação e diagnóstico mais comuns
  - 2.7.2. Novas linhas de avaliação e diagnóstico
- 2.8. Erros no diagnóstico na infância e adolescência
  - 2.8.1. Quando pode ocorrer um diagnóstico incorreto?
  - 2.8.2. Fatores moduladores
  - 2.8.3. Erros mais comuns
- 2.9. Enquadrar o sistema familiar na terapia psicológica
  - 2.9.1. Conceito de sistema familiar
  - 2.9.2. Enquadrar o sistema familiar na terapia psicológica
  - 2.9.3. Problemas relacionados com o envolvimento familiar na terapia do menor
- 2.10. Avaliação familiar
  - 2.10.1. Terapia familiar versus Terapia individual
  - 2.10.2. Aspectos fundamentais da avaliação familiar
  - 2.10.3. Instrumentos de medição na avaliação familiar

### **Módulo 3. Tratamento e intervenção das psicopatologias da criança e do adolescente Princípios gerais de tratamento**

- 3.1. Fatores que influenciam o resultado do tratamento
  - 3.1.1. Fatores de modelagem no tratamento do menor
- 3.2. Modalidades de tratamento
  - 3.2.1. Introdução ao tratamento das psicopatologias da criança e do adolescente
  - 3.2.2. Diferentes modalidades de tratamento para crianças e adolescentes
- 3.3. A aprendizagem vicária de Bandura
  - 3.3.1. História de Bandura
  - 3.3.2. A teoria da aprendizagem vicária de Bandura

- 3.4. Técnicas de modificação do comportamento
  - 3.4.1. Introdução à modificações de comportamento
  - 3.4.2. Principais técnicas de modificação do comportamento
  - 3.4.3. Técnicas de modificação do comportamento na atualidade
- 3.5. Análise funcional
  - 3.5.1. Introdução à análise funcional
  - 3.5.2. A análise funcional na terapia psicológica
- 3.6. Terapia sistêmica
  - 3.6.1. Introdução à terapia sistêmica
  - 3.6.2. Terapia sistêmica na atualidade
- 3.7. Terapia estratégica e construtivismo
  - 3.7.1. Introdução à terapia estratégica
  - 3.7.2. Introdução ao construtivismo
- 3.8. Reestruturação cognitiva
  - 3.8.1. Introdução à reestruturação cognitiva
  - 3.8.2. Reestruturação cognitiva como tratamento na atualidade
- 3.9. Perspectivas futuras do planejamento do tratamento
  - 3.9.1. Novas perspectivas de tratamento na infância e adolescência



*Um programa com o qual você também trabalhará em perspectivas futuras de planejamento de tratamento”*

04

# Metodologia

Este curso oferece uma maneira diferente de aprender. Nossa metodologia é desenvolvida através de um modo de aprendizagem cíclico: **o Relearning**. Este sistema de ensino é utilizado, por exemplo, nas faculdades de medicina mais prestigiadas do mundo e foi considerado um dos mais eficazes pelas principais publicações científicas, como o ***New England Journal of Medicine***.



“

*Descubra o Relearning, um sistema que abandona a aprendizagem linear convencional para realizá-la através de sistemas de ensino cíclicos: uma forma de aprendizagem que se mostrou extremamente eficaz, especialmente em disciplinas que requerem memorização”*

## Na TECH usamos o Método do Caso

Em uma determinada situação clínica, o que um profissional deveria fazer? Ao longo do programa, os alunos irão se deparar com diversos casos simulados baseados em situações reais, onde deverão investigar, estabelecer hipóteses e finalmente resolver as situações. Há diversas evidências científicas sobre a eficácia deste método. Os especialistas aprendem melhor, mais rápido e de forma mais sustentável ao longo do tempo.

*Com a TECH o psicólogo experimenta uma maneira de aprender que está revolucionando as bases das universidades tradicionais em todo o mundo.*



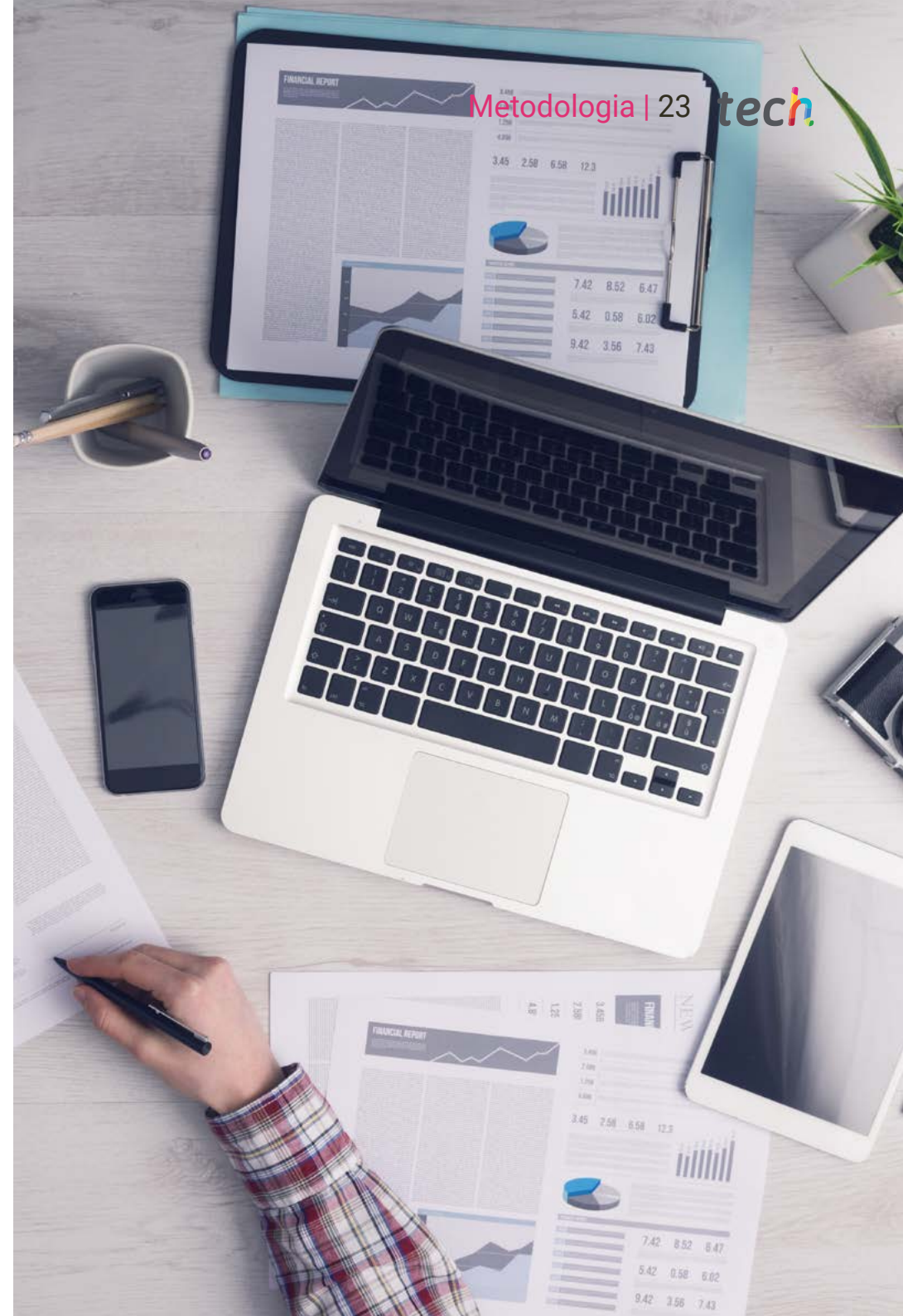
Segundo o Dr. Gérvas, o caso clínico é a apresentação comentada de um paciente, ou grupo de pacientes, que se torna um "caso", um exemplo ou modelo que ilustra algum componente clínico peculiar, seja pelo seu poder de ensino ou pela sua singularidade ou raridade. É essencial que o caso seja fundamentado na vida profissional atual, tentando recriar as condições reais da prática profissional do psicólogo.

“

*Você sabia que este método foi desenvolvido em 1912, em Harvard, para os alunos de Direito? O método do caso consistia em apresentar situações reais e complexas para que os alunos tomassem decisões e justificassem como resolvê-las. Em 1924 foi estabelecido como o método de ensino padrão em Harvard”*

#### A eficácia do método é justificada por quatro conquistas fundamentais:

1. Os psicólogos que seguem este método não só assimilam os conceitos, mas também desenvolvem a capacidade mental, através de exercícios que avaliam situações reais e a aplicação do conhecimento.
2. A aprendizagem se consolida nas habilidades práticas permitindo ao psicólogo integrar melhor o conhecimento à prática clínica.
3. A assimilação de ideias e conceitos se torna mais fácil e mais eficiente, graças ao uso de situações decorrentes da realidade.
4. A sensação de eficiência do esforço investido se torna um estímulo muito importante para os alunos, o que se traduz em um maior interesse pela aprendizagem e um aumento no tempo dedicado ao curso.



## Metodologia Relearning

A TECH utiliza de maneira eficaz a metodologia do estudo de caso com um sistema de aprendizagem 100% online, baseado na repetição, combinando 8 elementos didáticos diferentes em cada aula.

Potencializamos o estudo de caso com o melhor método de ensino 100% online: o Relearning.



*O psicólogo aprenderá através de casos reais e da resolução de situações complexas em ambientes simulados de aprendizagem. Estes simulados são realizados através de software de última geração para facilitar a aprendizagem imersiva.*



Na vanguarda da pedagogia mundial, o método Relearning conseguiu melhorar os níveis de satisfação geral dos profissionais que concluíram seus estudos, com relação aos indicadores de qualidade da melhor universidade online do mundo (Universidade de Columbia).

Através desta metodologia, mais de 150 mil psicólogos foram capacitados com sucesso sem precedentes em todas as especialidades. Nossa metodologia de ensino é desenvolvida em um ambiente altamente exigente, com um corpo discente com um perfil socioeconômico médio-alto e uma média de idade de 43,5 anos.

*O Relearning permitirá uma aprendizagem com menos esforço e mais desempenho, fazendo com que você se envolva mais em sua especialização, desenvolvendo o espírito crítico e sua capacidade de defender argumentos e contrastar opiniões: uma equação de sucesso.*

No nosso programa, a aprendizagem não é um processo linear, ela acontece em espiral (aprender, desaprender, esquecer e reaprender). Portanto, combinamos cada um desses elementos de forma concêntrica.

A nota geral do sistema de aprendizagem da TECH é de 8,01, de acordo com os mais altos padrões internacionais.



Neste programa, oferecemos o melhor material educacional, preparado especialmente para os profissionais:



#### Material de estudo

Todo o conteúdo foi criado especialmente para o curso pelos especialistas que irão ministrá-lo, o que faz com que o desenvolvimento didático seja realmente específico e concreto.

Posteriormente, esse conteúdo é adaptado ao formato audiovisual, para criar o método de trabalho online da TECH. Tudo isso, com as técnicas mais inovadoras que proporcionam alta qualidade em todo o material que é colocado à disposição do aluno.



#### As últimas técnicas e procedimentos em vídeo

TECH aproxima o aluno das técnicas mais inovadoras, dos últimos avanços educacionais e da vanguarda da Psicologia. Tudo isso, explicado detalhadamente para sua total assimilação e compreensão. E o melhor de tudo, você poderá assistí-los quantas vezes quiser.



#### Resumos interativos

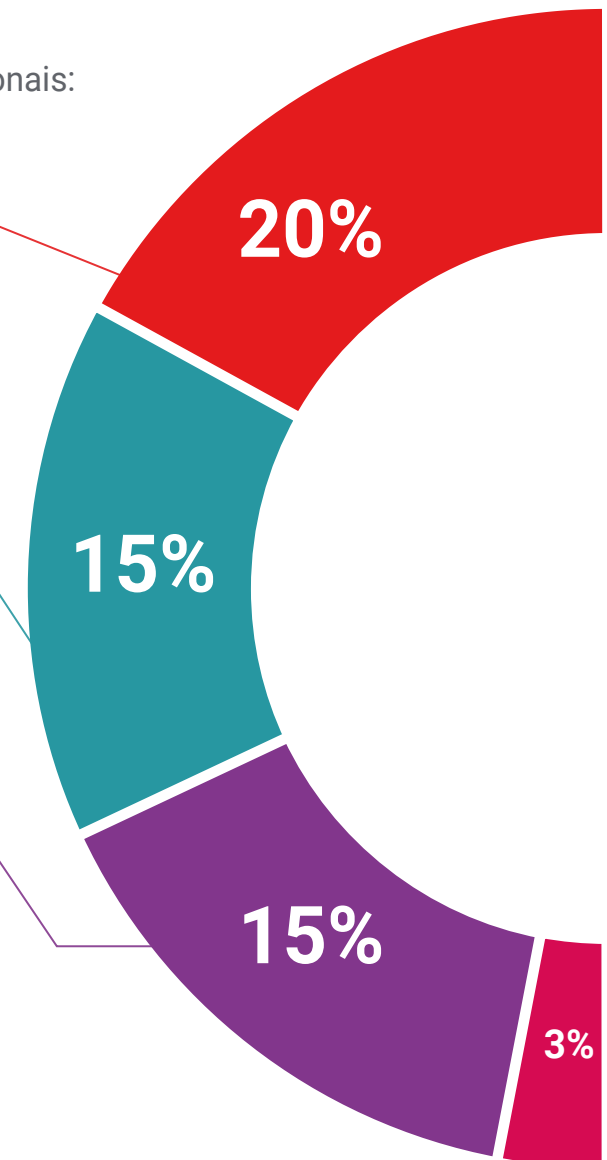
A equipe da TECH apresenta o conteúdo de forma atraente e dinâmica através de pílulas multimídia que incluem áudios, vídeos, imagens, gráficos e mapas conceituais para consolidar o conhecimento.

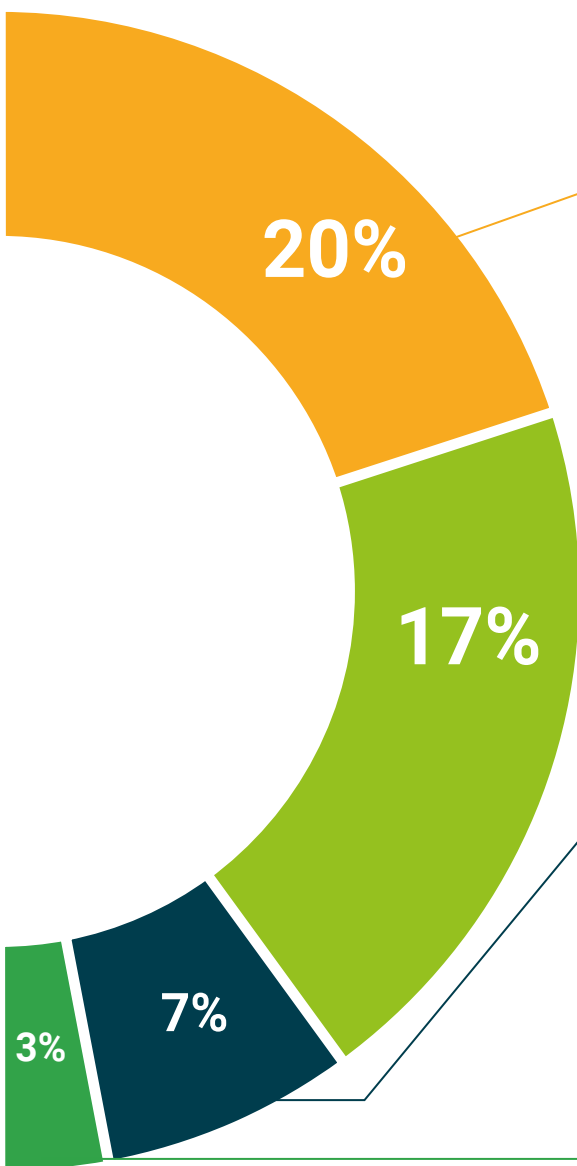
Este sistema exclusivo de capacitação por meio da apresentação de conteúdo multimídia, foi premiado pela Microsoft como "Caso de sucesso na Europa".



#### Leituras complementares

Artigos recentes, documentos de consenso e diretrizes internacionais, entre outros. Na biblioteca virtual da TECH o aluno terá acesso a tudo o que for necessário para complementar a sua capacitação.





#### Estudos de casos elaborados e orientados por especialistas

A aprendizagem efetiva deve ser necessariamente contextual. Portanto, na TECH apresentamos casos reais em que o especialista guia o aluno através do desenvolvimento da atenção e da resolução de diferentes situações: uma forma clara e direta de alcançar o mais alto grau de compreensão.



#### Testing & Retesting

Avaliamos e reavaliamos periodicamente o conhecimento do aluno ao longo do programa, através de atividades e exercícios de avaliação e autoavaliação, para que possa comprovar que está alcançando seus objetivos.



#### Masterclasses

Há evidências científicas sobre a utilidade da observação de terceiros especialistas. O "Learning from an expert" fortalece o conhecimento e a memória, além de gerar segurança para a tomada de decisões difíceis no futuro.



#### Guias rápidos de ação

A TECH oferece o conteúdo mais relevante do curso em formato de fichas de trabalho ou guias rápidos de ação. Uma forma sintetizada, prática e eficaz de ajudar os alunos a progredirem na aprendizagem.



05

# Certificado

O Programa Avançado de Formação Terapêutica em Psicopatologia da Criança e do Adolescente garante, além da capacitação mais rigorosa e atualizada, o acesso a um título de Programa Avançado emitido pela TECH Universidade Tecnológica.



“

*Conclua este programa de estudos com sucesso e receba o seu certificado sem sair de casa e sem burocracias”*

Este **Programa Avançado de Formação Terapêutica em Psicopatologia da Criança e do Adolescente** conta com o conteúdo científico mais completo e atualizado do mercado.

Uma vez aprovadas as avaliações, o aluno receberá por correio o certificado\* correspondente ao título de **Programa Avançado** emitido pela **TECH Universidade Tecnológica**.

O certificado emitido pela **TECH Universidade Tecnológica** expressará a qualificação obtida no Programa Avançado, atendendo aos requisitos normalmente exigidos pelas bolsas de empregos, concursos públicos e avaliação de carreira profissional.

Título: **Programa Avançado de Formação Terapêutica em Psicopatologia da Criança e do Adolescente**

Modalidade: **online**

Duração: **6 semanas**



\*Apostila de Haia: "Caso o aluno solicite que seu certificado seja apostilado, a TECH EDUCATION providenciará a obtenção do mesmo a um custo adicional.

futuro  
saúde confiança pessoas  
informação orientadores  
educação certificação ensino  
garantia aprendizagem  
instituições tecnologia  
comunidade compromisso  
atenção personalizada  
conhecimento inovação  
presente qualidade  
desenvolvimento saúde

**tech** universidade  
tecnológica

**Programa Avançado**  
Formação Terapêutica  
em Psicopatologia da  
Criança e do Adolescente

- » Modalidade: **Online**
- » Duração: **6 meses**
- » Certificado: **TECH Universidade Tecnológica**
- » Horário: **no seu próprio ritmo**
- » Provas: **online**

# Programa Avançado

Formação Terapêutica em  
Psicopatologia da Criança  
e do Adolescente

