

Programa Avançado

Orientação Educacional





Programa Avançado Orientação Educacional

- » Modalidade: online
- » Duração: 6 meses
- » Certificado: TECH Universidade Tecnológica
- » Dedicção: 16h/semana
- » Horário: no seu próprio ritmo
- » Provas: online

Acesso ao site: www.techtute.com/br/educacao/programa-avancado/programa-avancado-orientacao-educacional

Índice

01

Apresentação

pág. 4

02

Objetivos

pág. 8

03

Direção do curso

pág. 12

04

Estrutura e conteúdo

pág. 16

05

Metodologia

pág. 24

06

Certificado

pág. 32

01

Apresentação

A função da orientação educacional é fundamental para o desenvolvimento das pessoas no campo acadêmico e para o autodesenvolvimento pessoal. Por isso, é necessário que os profissionais tenham as ferramentas e as técnicas necessárias para realizar essa função de acordo com as características específicas de cada aluno. Nesse sentido, a TECH oferece com esse programa 100% online um programa de estudos avançado com uma perspectiva teórico-prática dos processos de orientação e aconselhamento psicopedagógico. Tudo isso, além disso, em apenas 6 meses e com o mais inovador conteúdo multimídia que pode ser acessado a qualquer hora do dia, a partir de um dispositivo eletrônico com conexão à Internet.





“

Este Programa Avançado 100% online permitirá que você cresça profissionalmente como conselheiro educacional, aplicando as estratégias mais eficazes de aconselhamento psicopedagógico”

A matéria ensinada por um professor é tão relevante quanto a Orientação Educacional que os centros educacionais podem oferecer aos alunos, dada a importância que ela tem para o indivíduo do ponto de vista acadêmico e pessoal. Por isso, é necessário que os profissionais tenham competências e habilidades suficientes para poder intervir em vários processos emocionais, orientação vocacional ou aconselhamento psicopedagógico com os próprios professores.

Diante dessa realidade, é inegável que os especialistas devem ter um conhecimento profundo e atualizado nesse campo, de acordo com o contexto atual da educação e dos alunos. É por isso que a TECH oferece este Programa Avançado em Orientação Educacional, ministrada exclusivamente online.

Trata-se de um programa com enfoque teórico-prático, que levará o especialista a se aprofundar nas diferentes áreas da Orientação Educacional e do aconselhamento psicopedagógico, no desempenho dessas funções com alunos com necessidades educacionais especiais ou na pesquisa e inovação nesse campo. Para isso, essa instituição acadêmica oferece aos alunos ferramentas pedagógicas que podem ser facilmente acessadas 24 horas por dia, 7 dias por semana.

Além disso, graças ao método *Relearning*, o aluno poderá avançar pelo programa de estudos de forma natural, consolidando os conceitos abordados de maneira muito mais simples, reduzindo consideravelmente as horas de estudo e memorização.

Esta é uma oportunidade única para os profissionais progredirem em seu setor por meio de uma qualificação totalmente compatível com as responsabilidades mais exigentes. Os alunos não apenas poderão consultar o conteúdo do programa sempre que desejarem, mas também poderão distribuir a carga horária de ensino de acordo com suas necessidades.

Este **Programa Avançado de Orientação Educacional** conta com o conteúdo mais completo e atualizado do mercado. Suas principais características são:

- ♦ O desenvolvimento de casos práticos apresentados por especialistas em Educação e Orientação Educacional
- ♦ Os conteúdos gráficos, esquemáticos e extremamente úteis fornecem informações práticas sobre as disciplinas indispensáveis para o exercício da profissão
- ♦ Exercícios práticos onde o processo de autoavaliação é realizado para melhorar a aprendizagem
- ♦ Destaque especial para as metodologias inovadoras
- ♦ Lições teóricas, perguntas a especialistas, fóruns de discussão sobre temas controversos e trabalhos de reflexão individual
- ♦ Disponibilidade de acesso a todo o conteúdo a partir de qualquer dispositivo, fixo ou portátil, com conexão à Internet



Acesso às principais informações para orientação psicopedagógica de alunos com necessidades educacionais especiais”

“

Inscriva-se agora em um programa que permitirá que você aperfeiçoe suas habilidades como conselheiro educacional em apenas 6 meses em escolas de última geração”

O corpo docente do programa conta com profissionais do setor, que transferem toda a experiência adquirida ao longo de suas carreiras para esta capacitação, além de especialistas reconhecidos de sociedades de referência e universidades de prestígio.

O conteúdo multimídia, desenvolvido com a mais recente tecnologia educacional, permitirá ao profissional uma aprendizagem contextualizada, ou seja, realizada através de um ambiente simulado, proporcionando uma capacitação imersiva e programada para praticar diante de situações reais.

A estrutura deste programa se concentra na Aprendizagem Baseada em Problemas, através da qual o profissional deverá resolver as diferentes situações de prática profissional que surgirem ao longo do curso acadêmico. Para isso, contará com a ajuda de um inovador sistema de vídeo interativo realizado por especialistas reconhecidos.

Este programa oferece a você um programa avançado sobre estratégias e recursos para a avaliação de projetos de inovação e melhoria educacional.

Tenha acesso a um programa acadêmico 100% online compatível com as responsabilidades mais exigentes.



02

Objetivos

O objetivo desse Programa Avançado é garantir que, após a conclusão, os alunos sejam capazes de aplicar as técnicas e os instrumentos de diagnóstico psicopedagógico, bem como de realizar um trabalho colaborativo com outros professores e membros da comunidade escolar. Para isso, a TECH oferece recursos didáticos atraentes e inovadores com os quais o aluno poderá aprender mais sobre esse assunto, a qualquer hora do dia e a partir de um dispositivo eletrônico com conexão à Internet.



“

*Desenvolva suas habilidades como
conselheiro educacional por meio de um
programa no qual você encontrará todos
os recursos pedagógicos de que precisa”*

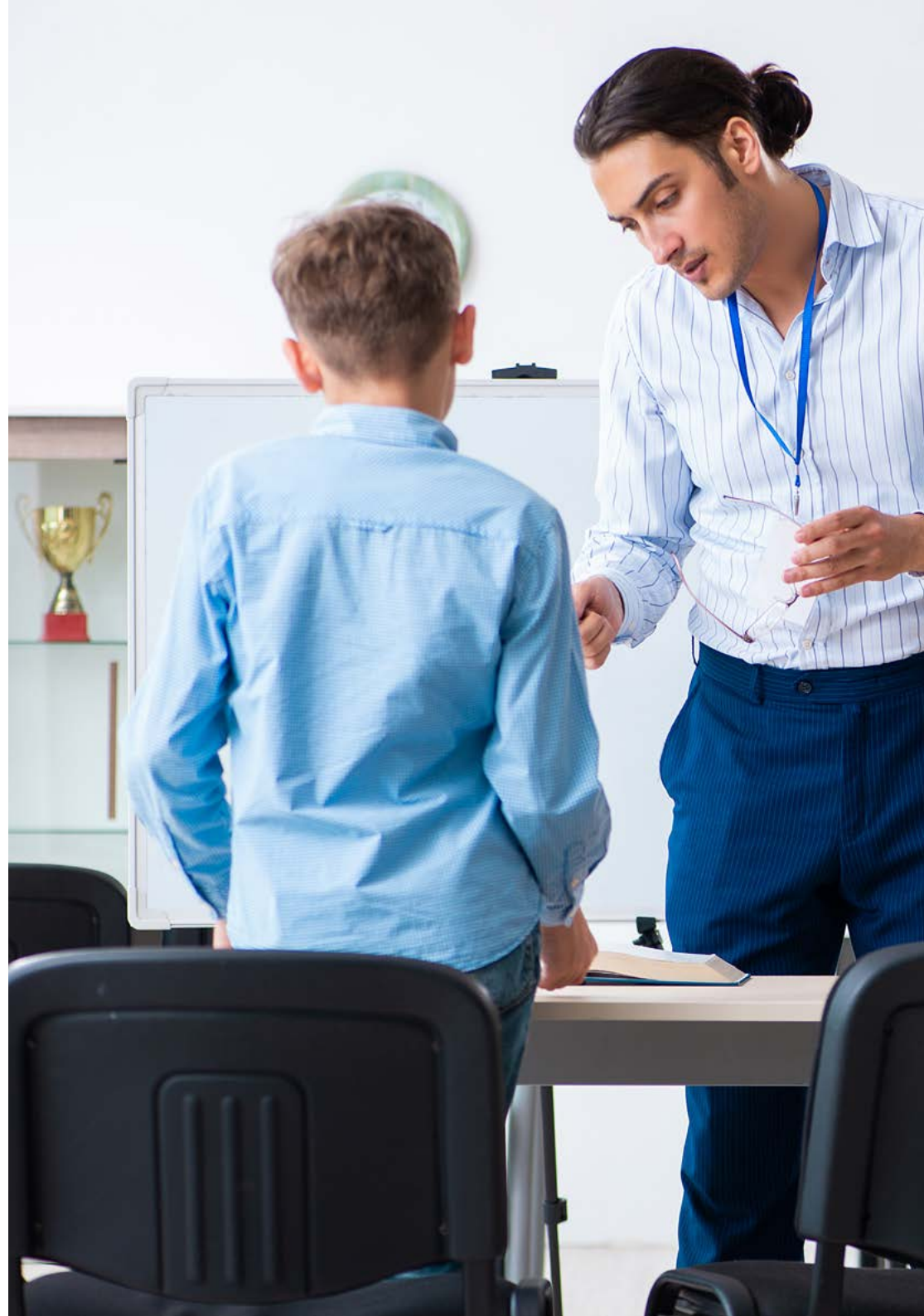


Objetivos gerais

- ♦ Introduzir o aluno no mundo do ensino, a partir de uma perspectiva ampla que o prepara para trabalhos futuros
- ♦ Conhecer as novas ferramentas e tecnologias aplicadas ao ensino
- ♦ Demonstrar as diversas opções e métodos de trabalho do professor em seu local de trabalho
- ♦ Promover a aquisição de competências e habilidades de comunicação e transmissão de conhecimento
- ♦ Estimular a formação contínua dos alunos



Você alcançará seus objetivos graças às ferramentas que a TECH lhe oferece e será acompanhado pelos melhores profissionais ao longo da capacitação”





Objetivos específicos

Módulo 1. Os campos da orientação educacional e do assessoramento psicopedagógico

- ♦ Proporcionar ferramentas de orientação para os estudantes que são promovidos do ensino infantil ao ensino fundamental I e do ensino fundamental I ao ensino fundamental II
- ♦ Proporcionar ferramentas de orientação vocacional aos estudantes que terminam o ensino fundamental II e ingressam nos estudos pós-compulsórios

Módulo 2. Os processos da orientação educacional e do assessoramento psicopedagógico

- ♦ Mostrar os processos de orientação educacional e aconselhamento psicopedagógico no sistema educacional
- ♦ Conhecer as áreas e estratégias do aconselhamento psicopedagógico
- ♦ Apresentar técnicas e instrumentos de diagnóstico psicopedagógico

Módulo 3. Educação inclusiva e atenção à diversidade

- ♦ Explicar o trabalho de colaboração do orientador com professores e membros da comunidade escolar
- ♦ Identificar os modelos de intervenção psicopedagógica na orientação
- ♦ Proporcionar ferramentas para orientação - vocacional
- ♦ Proporcionar ferramentas para a prevenção da violência e do bullying nas escolas

Módulo 4. Pesquisa e inovação educacional e a gestão da mudança

- ♦ Apresentar as estratégias e o roteiro para realizar a avaliação psicopedagógica
- ♦ Mostrar uma abordagem histórica da diversidade e da educação
- ♦ Comentário sobre os princípios de prevenção

03

Direção do curso

O profissional que faz este programa universitário conta com uma excelente equipe de professores com ampla experiência e formação na área de educação e orientação de alunos. Dessa forma, a TECH garante que os alunos recebam um aprendizado de alto nível de verdadeiros especialistas nesse campo. Além disso, graças à qualidade humana e à proximidade, você poderá solucionar todas as dúvidas que tiver sobre o plano de estudos desse Programa Avançado.



“

Você poderá solucionar todas as dúvidas que tiver sobre o programa de estudos com verdadeiros especialistas em Orientação Educacional”

Direção



Dra. Laura Barboyón Combey

- ♦ Professor de Ensino Fundamental I e de Pós-Graduação
- ♦ Professora de Estudos Universitários de Pós-Graduação em Formação de Professores para o Ensino Fundamental II
- ♦ Professora de Ensino Fundamental I em várias escolas.
- ♦ Doutorado em Educação pela Universidade de Valência
- ♦ Mestrado em Psicopedagogia pela Universidade de Valência
- ♦ Formada em Ensino Fundamental com especialização em Ensino de Inglês pela Universidade Católica de Valência San Vicente Mártir



04

Estrutura e conteúdo

O plano de estudos desse Programa Avançado foi elaborado para fornecer ao profissional as informações mais relevantes e atualizadas sobre Orientação Educacional e aconselhamento psicopedagógico. Tudo isso, por meio de material avançado que lhe permitirá enfrentar os novos desafios dessa especialidade. Além disso, contará com um sistema *Relearning*, que permitirá que o aluno avance pelo programa de estudos de forma muito mais natural e progressiva, consolidando assim os conceitos abordados neste Programa Avançado.



“

Um plano de estudos que lhe atualizará por 6 meses nas principais novidades em Orientação Educacional e aconselhamento psicopedagógico”

Módulo 1. Os campos da orientação educacional e do assessoramento psicopedagógico

- 1.1. Conceptualização geral da orientação educacional
 - 1.1.1. O que é orientação educacional?
 - 1.1.2. Revisão dos principais marcos de orientação educacional na legislação
- 1.2. Orientação vocacional e profissional dentro das funções de orientação escolar
 - 1.2.1. Campos acadêmicos e vocacionais: um contínuo durante toda a escolaridade
 - 1.2.2. Princípios fundamentais na orientação acadêmica e vocacional
 - 1.2.3. papéis do conselheiro escolar relacionados à orientação vocacional e de carreira
 - 1.2.4. Planejamento acadêmico e de orientação vocacional
 - 1.2.5. Estratégias de intervenção em orientação acadêmica e vocacional
 - 1.2.6. O relatório de escolaridade e a avaliação psicopedagógica podem ser medidas de orientação acadêmica e profissional?
 - 1.2.7. Apoio na escolha de caminhos acadêmicos e vocacionais na educação obrigatória
 - 1.2.8. Aconselhamento de orientação como um relatório de aconselhamento vocacional
 - 1.2.9. Outras funções do conselheiro escolar
 - 1.2.10. Lugar da orientação vocacional e de carreira dentro das funções de orientação escolar
- 1.3. Estruturas organizativas de orientação nas escolas
 - 1.3.1. Principais estruturas organizacionais de orientação escolar
 - 1.3.2. Organização da orientação escolar na educação infantil
 - 1.3.3. Organização da orientação escolar no ensino fundamental
 - 1.3.4. Organização da orientação escolar no ensino fundamental
 - 1.3.5. Organização da orientação escolar na formação profissional
 - 1.3.6. Organização da orientação educacional no ensino universitário
 - 1.3.7. Organização de orientação educacional em centros de educação de adultos
 - 1.3.8. Organização de orientação educacional em educação para portadores de necessidades especiais
 - 1.3.9. Organização da orientação escolar em centros de educação especial e de formação profissional
 - 1.3.10. Organização da orientação



- 1.4. Ação tutorial
 - 1.4.1. O trabalho do tutor
 - 1.4.2. Dificuldades do tutor
- 1.5. Principais situações sociais e pessoais que têm um impacto na convivência escolar
 - 1.5.1. Alunos em situação de desvantagem socioeducativa
 - 1.5.2. A diversidade cultural na escola
 - 1.5.3. Situação de assédio escolar nas escolas
- 1.6. Recursos e estratégias para a gestão da convivência na escola
 - 1.6.1. Regulamento da convivência nas escolas
 - 1.6.2. Os programas mediação escolar
- 1.7. Orientação educacional para a promoção e transição de uma etapa escolar para a seguinte
 - 1.7.1. Orientação para estudantes que são promovidos do ensino infantil para o ensino fundamental I
 - 1.7.2. Orientação para estudantes que são promovidos do ensino fundamental I para o ensino fundamental II
- 1.8. Orientação vocacional Medidas de prevenção e intervenção para evitar o fracasso ou o abandono escolar
 - 1.8.1. Orientação vocacional aos estudantes que terminam o ensino fundamental II e ingressam nos estudos pós-compulsórios
 - 1.8.2. Medidas de prevenção e intervenção para evitar o fracasso ou o abandono escolar
- 1.9. Orientação de carreira e colocação laboral
 - 1.9.1. Plano de orientação acadêmica e de carreira
 - 1.9.2. Avaliação vocacional e assessoramento de estudantes
- 1.10. Alguns projetos e experiências em orientação e TIC
 - 1.10.1. Projeto HOLA (Ferramenta de Orientação de Trabalho das Astúrias)
 - 1.10.2. "My Vocational e-portfolio" (MYVIP)
 - 1.10.3. MyWayPass Plataforma online gratuita para a tomada de decisões
 - 1.10.4. Uveni Plataforma de orientação para estudantes do ensino fundamental e médio
 - 1.10.5. Ao toque de uma campanha
 - 1.10.6. Sociescola
 - 1.10.7. Orientaline
 - 1.10.8. Lounge virtual para estudantes

Módulo 2. Os processos da orientação educacional e do assessoramento psicopedagógico

- 2.1. Processos de Orientação Educacional e aconselhamento psicopedagógico no sistema educacional. Âmbitos e estratégias do assessoramento psicopedagógico
 - 2.1.1. Serviços de orientação educacional: organização e funcionamento
 - 2.1.2. As equipes de orientação educacional
 - 2.1.3. Departamentos de orientação
 - 2.1.4. Planos de intervenção
 - 2.1.5. Análise institucional das escolas e sistemas relacionados
- 2.2. Assessoramento na concepção e desenvolvimento de planos de intervenção
 - 2.2.1. Assessoramento de orientação educacional: modelos e estratégias
 - 2.2.2. Tipos de demandas
 - 2.2.3. Concepção, desenvolvimento e avaliação de planos/programas de intervenção
- 2.3. Regulamentação do aconselhamento de psicologia educacional no sistema educacional.
 - 2.3.1. Processos de Orientação Educacional e aconselhamento psicopedagógico no campo legislativo
 - 2.3.2. Norma regulatória
- 2.4. Coordenação com estruturas e atores externos
 - 2.4.1. A Coordenação dos serviços de orientação
 - 2.4.2. Programas de coordenação
 - 2.4.3. O orientador como facilitador e coordenador
- 2.5. A abordagem intersetorial e comunitária do assessoramento psicopedagógico
 - 2.5.1. Ações de coordenação e colaboração do departamento de orientação
 - 2.5.2. Recursos, ferramentas e materiais em processos de orientação e assessoramento
- 2.6. Técnicas e instrumentos de avaliação psicopedagógica
 - 2.6.1. Técnicas e ferramentas de avaliação qualitativa e quantitativa
 - 2.6.2. Técnicas e instrumentos de avaliação qualitativa
 - 2.6.3. Técnicas e instrumentos de avaliação quantitativa

- 2.7. O trabalho colaborativo na comunidade educativa Orientação e assessoramento em programas preventivos e sociocomunitários
 - 2.7.1. O orientador: trabalho colaborativo com professores e membros da comunidade escolar
 - 2.7.2. Habilidades de comunicação e gestão de grupos
 - 2.7.3. Intervenção em grupo
 - 2.7.4. A prevenção na orientação
 - 2.7.5. Programas preventivos integrais e comunitários
- 2.8. Modelos de intervenção psicopedagógica na orientação Modelo cognitivo-comportamental e modelo sistêmico de orientação educacional
 - 2.8.1. Modelo de Counseling
 - 2.8.2. Programas modelo
 - 2.8.3. Modelo educativo - construtivista
 - 2.8.4. Aproximação ao conceito de modificação de comportamento
 - 2.8.5. Programa de modificação de comportamento
 - 2.8.6. Técnicas comportamentais
 - 2.8.7. Técnicas cognitivas.
 - 2.8.8. Conceptualização do modelo sistêmico
 - 2.8.9. Planos de intervenção
 - 2.8.10. Técnicas e estratégias
- 2.9. Avaliação psicopedagógica: papel e natureza da avaliação
 - 2.9.1. Conceito, propósito e contextos
 - 2.9.2. Conceito de avaliação psicopedagógica
 - 2.9.3. Finalidade da avaliação psicopedagógica
 - 2.9.4. Contexto da avaliação
- 2.10. Processo de aconselhamento: orientação vocacional. Assessoramento para a melhoria da convivência e do clima escolar
 - 2.10.1. Orientação vocacional como um conceito
 - 2.10.2. Intervenção em orientação vocacional
 - 2.10.3. O conselho de orientação
 - 2.10.4. A orientação em relação à melhoria da convivência
 - 2.10.5. Colaboração família-escola através de orientação e aconselhamento psicopedagógico
 - 2.10.6. Prevenção da violência e do bullying nas escolas

Módulo 3. Educação inclusiva e atenção à diversidade

- 3.1. Evolução histórica e da formação de professores
 - 3.1.1. O antigo paradigma: "as escolas normais"
 - 3.1.2. O que entendemos por escolas normais?
 - 3.1.3. Principais características das escolas normais
 - 3.1.4. A lei Moyano
- 3.2. Princípios de prevenção: prevenção primária, secundária e terciária
 - 3.2.1. Conceptualização da prevenção: tipos de prevenção
 - 3.2.2. Situação atual da prevenção
- 3.3. Modelos de intervenção educativa
 - 3.3.1. Intervenção direta
 - 3.3.2. Intervenção indireta
- 3.4. Técnicas quantitativas e qualitativas
 - 3.4.1. Uso de pesquisas e observação
 - 3.4.2. Emprego de questionários e testes
- 3.5. Atenção às necessidades específicas de apoio educacional associadas à deficiência, matemática e dificuldades de aprendizagem: leitura e escrita
 - 3.5.1. Das necessidades educacionais às barreiras na atividade e participação
 - 3.5.2. Orientação educacional diante das demandas de intervenção
 - 3.5.3. Conceptualização (dificuldades de aprendizagem: leitura e escrita)
 - 3.5.4. Avaliação e intervenção nos módulos de leitura e escrita
 - 3.5.5. Tarefas para a atenção educacional
 - 3.5.6. Conceptualização (dificuldades de aprendizagem: matemática)
 - 3.5.7. Resolução de situações problemáticas
 - 3.5.8. O papel do orientador na identificação de dificuldades
- 3.6. Superdotação e Altas Habilidades
 - 3.6.1. Sintomatologia e consequências da superdotação e das altas habilidades
 - 3.6.2. Adaptação curricular à superdotação e às altas habilidades
- 3.7. Atenção à diversidade e multiculturalidade
 - 3.7.1. A realidade da diversidade
 - 3.7.2. A realidade da multiculturalidade

- 3.8. Estratégias da avaliação psicopedagógica
 - 3.8.1. Processo de avaliação psicopedagógica
 - 3.8.2. Avaliação psicopedagógica e assessoramento na resposta educativa
 - 3.9. Plano de orientação e ação tutorial
 - 3.9.1. O conteúdo do plano de orientação e de ação tutorial
 - 3.9.2. Modelos orientados do plano de orientação e ação tutorial
 - 3.10. Capacitação de professores para a educação inclusiva
 - 3.10.1. Aspectos prévios a serem considerados
 - 3.10.2. Fundamentos e finalidades
 - 3.10.3. Elementos essenciais da formação inicial
 - 3.10.4. Principais teorias e modelos
 - 3.10.5. Critérios para projeto e desenvolvimento da capacitação de professores
 - 3.10.6. A formação permanente
 - 3.10.7. Perfil do professor como profissional
 - 3.10.8. Competências de ensino em educação inclusiva
 - 3.10.9. O professor de apoio Funções
 - 3.10.10. As competências emocionais
- Módulo 4. Pesquisa e inovação educacional e a gestão da mudança**
- 4.1. A melhoria da escola como objetivo da orientação educacional
 - 4.1.1. Orientação educacional nos novos cenários do contexto atual
 - 4.1.2. Os conceitos fundamentais: inovação educacional, mudança, reforma e melhoria
 - 4.1.3. Referências epistemológicas para inovação e pesquisa: paradigmas educacionais
 - 4.1.4. A mudança do paradigma educacional como um desafio para repensar a contribuição da orientação educacional
 - 4.2. Áreas de inovação e desafios para a intervenção educacional
 - 4.2.1. As áreas de inovação no contexto educacional
 - 4.2.2. Os obstáculos e desafios de inovação no contexto educacional
 - 4.2.3. O binômio para a melhoria da educação: pesquisa e inovação
 - 4.2.4. Possibilidades e desafios atuais para uma intervenção educacional inovadora
 - 4.3. Gestão de mudanças para melhoria educacional
 - 4.3.1. Inovação educacional: gestão de mudanças para a melhoria
 - 4.3.2. Modelos de processos para gerar inovação educacional
 - 4.3.3. A escola como uma organização que aprende
 - 4.3.4. A contribuição específica da organização educacional na definição das estratégias de inovação e intervenção
 - 4.4. Concepção, planejamento, desenvolvimento e avaliação de projetos de intervenção para inovação e melhoria educacional
 - 4.4.1. Assessoramento: um instrumento de orientação para a melhoria educacional
 - 4.4.2. Componentes para a concepção de um projeto de intervenção para a melhoria educacional
 - 4.4.3. Planejamento de um projeto de intervenção para a melhoria educacional (fases)
 - 4.4.4. Desenvolvimento de um projeto de intervenção para a melhoria educacional (atores, papéis e recursos)
 - 4.4.5. Estratégias e recursos para o assessoramento de projetos de inovação e melhoria educacional
 - 4.4.6. A busca de boas práticas
 - 4.4.7. Monitoramento e avaliação de "boas práticas" para melhoria educacional
 - 4.4.8. Estudo de caso: análise de um modelo para avaliação de inovações educacionais
 - 4.5. Alfabetização digital e inovação educacional sociocomunitária
 - 4.5.1. Mudança de paradigma: do conhecimento sólido à informação líquida
 - 4.5.2. Metáforas sobre a Web 2.0 e suas consequências para a orientação educacional
 - 4.5.3. Boas práticas no uso inovador de recursos tecnológicos
 - 4.5.4. Possibilidades e desafios da orientação educacional na sociedade digital
 - 4.5.5. O contexto socioeducacional como uma área de inovação para a orientação educativa
 - 4.5.6. O trabalho em rede e a construção de uma visão comum
 - 4.5.7. Da escola para a comunidade educadora: as cidades educadoras
 - 4.5.8. Da sala de aula para a comunidade: a riqueza da aprendizagem-serviço

- 4.6. Inovação pedagógica e orientação em sala de aula: melhoria da aprendizagem e avaliação como um desafio compartilhado
 - 4.6.1. O ensino compartilhado como uma estratégia para a melhoria da aprendizagem
 - 4.6.2. Recursos para favorecer o desenvolvimento do ensino compartilhado
 - 4.6.3. Tipos de ensino compartilhado
 - 4.6.4. Assessorar, acompanhar e avaliar processos de ensino compartilhados
 - 4.6.5. A avaliação como uma oportunidade de aprendizagem
 - 4.6.6. Características da avaliação inovadora
 - 4.6.7. As dimensões da avaliação: a questão ética e a técnico-metodológica
- 4.7. Inovação pedagógica e orientação em sala de aula: estratégias para orientar a avaliação para a aprendizagem
 - 4.7.1. Colaboração com professores para desenvolver uma avaliação orientada para a aprendizagem
 - 4.7.2. Critérios de qualidade para desenvolver um processo de avaliação orientado para a aprendizagem
 - 4.7.3. Como orientar os resultados da avaliação para favorecer a aprendizagem
- 4.8. Da pesquisa educacional na sociedade digital à pesquisa na sala de aula: oportunidades para a melhoria do processo de ensino-aprendizagem
 - 4.8.1. O caráter próprio da pesquisa educacional
 - 4.8.2. O processo de pesquisa e o ponto de vista do orientador como pesquisador educacional
 - 4.8.3. Pesquisa educacional no contexto atual
 - 4.8.4. Ferramentas tecnológicas para desenvolver pesquisas educacionais
 - 4.8.5. Funções da pesquisa educacional
 - 4.8.6. Da pesquisa educacional à pesquisa em sala de aula
 - 4.8.7. Pesquisa em sala de aula e desenvolvimento profissional
 - 4.8.8. Considerações éticas para desenvolver pesquisas educacionais



- 4.9. Avaliação interna das equipas de orientação educacional Os desafios atuais da orientação educacional e o marco deontológico para o exercício da profissão
 - 4.9.1. A melhoria educacional torna essencial a avaliação dos professores e das equipas de orientação educacional
 - 4.9.2. Autoavaliação da prática docente como um processo de reflexão e acompanhamento formativo
 - 4.9.3. Avaliação interna das equipas de orientação educacional e dos departamentos de orientação
 - 4.9.4. Desafios da orientação educacional para o século XXI
 - 4.9.5. Marco deontológico para a prática docente
- 4.10. Aprendizagem e desenvolvimento profissional de agentes de mudança educacional
 - 4.10.1. Da escola transmissora à escola criativa, colaborativa e crítica: ser um agente para a mudança de modelo
 - 4.10.2. Oportunidades que favorecem o desenvolvimento profissional de todos os agentes educacionais
 - 4.10.3. Da aprendizagem coletiva ao desenvolvimento profissional dos professores: a contribuição do orientador educacional
 - 4.10.4. Espaços de encontro e aprendizagem para profissionais de orientação: congressos, jornadas de inovação, redes profissionais, comunidades de prática, MOOC



Obtenha uma visão dos desafios da Orientação Educacional para o século 21 com este Programa Avançado”



05

Metodologia

Este curso oferece uma maneira diferente de aprender. Nossa metodologia é desenvolvida através de um modo de aprendizagem cíclico: o **Relearning**. Este sistema de ensino é utilizado, por exemplo, nas faculdades de medicina mais prestigiadas do mundo e foi considerado um dos mais eficazes pelas principais publicações científicas, como o **New England Journal of Medicine**.





“

Descubra o Relearning, um sistema que abandona a aprendizagem linear convencional para realizá-la através de sistemas de ensino cíclicos: uma forma de aprendizagem que se mostrou extremamente eficaz, especialmente em disciplinas que requerem memorização”

Na Escola de Educação da TECH usamos o Método de Estudo de Caso

Em uma determinada situação clínica, o que um profissional deveria fazer? Ao longo do programa, os alunos irão se deparar com diversos casos simulados baseados em situações reais, onde deverão investigar, estabelecer hipóteses e finalmente resolver as situações. Há diversas evidências científicas sobre a eficácia deste método.

Com a TECH o educador ou professor experimenta uma maneira de aprender que está revolucionando as bases das universidades tradicionais em todo o mundo.



Trata-se de uma técnica que desenvolve o espírito crítico e prepara o educador para tomar decisões, defender argumentos e contrastar opiniões.

“

Você sabia que este método foi desenvolvido em 1912, em Harvard, para os alunos de Direito? O método do caso consistia em apresentar situações reais e complexas para que os alunos tomassem decisões e justificassem como resolvê-las. Em 1924 foi estabelecido como o método de ensino padrão em Harvard”

A eficácia do método é justificada por quatro conquistas fundamentais:

1. Os educadores que seguem este método não só assimilam os conceitos, mas também desenvolvem a capacidade mental, através de exercícios que avaliam situações reais e a aplicação do conhecimento.
2. A aprendizagem se consolida nas habilidades práticas permitindo ao educador integrar melhor o conhecimento à prática clínica.
3. A assimilação de ideias e conceitos se torna mais fácil e mais eficiente, graças ao uso de situações decorrentes da realidade.
4. A sensação de eficiência do esforço investido se torna um estímulo muito importante para os alunos, o que se traduz em um maior interesse pela aprendizagem e um aumento no tempo dedicado ao curso.

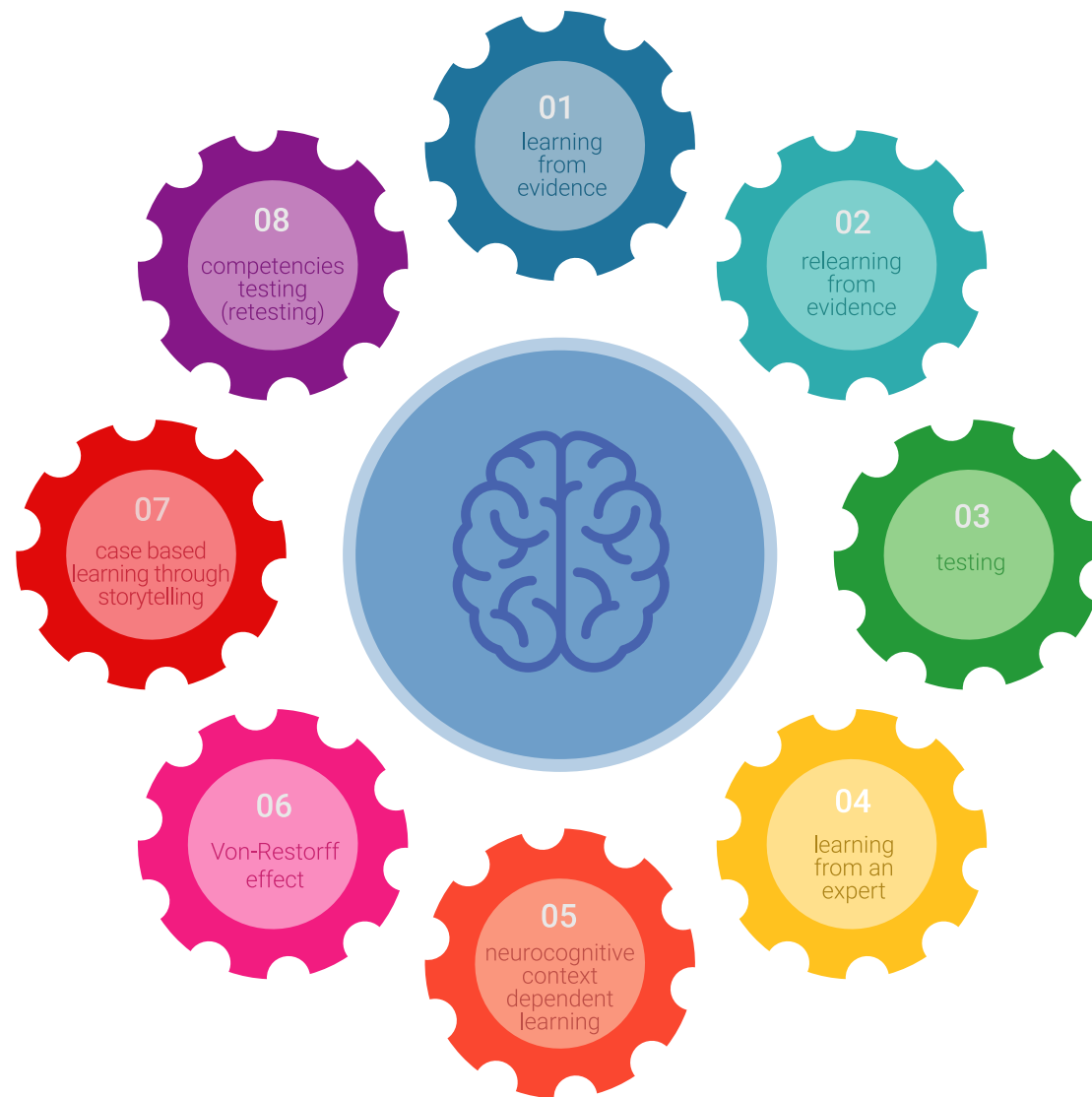


Metodologia Relearning

A TECH utiliza de maneira eficaz a metodologia do estudo de caso com um sistema de aprendizagem 100% online, baseado na repetição, combinando 8 elementos didáticos diferentes em cada aula.

Potencializamos o Estudo de Caso com o melhor método de ensino 100% online: o Relearning.

O educador aprenderá através de casos reais e da resolução de situações complexas em ambientes simulados de aprendizagem. Estes simulados são realizados através de software de última geração para facilitar a aprendizagem imersiva.



Na vanguarda da pedagogia mundial, o método Relearning conseguiu melhorar os níveis de satisfação geral dos profissionais que concluíram seus estudos, com relação aos indicadores de qualidade da melhor universidade online do mundo (Universidade de Columbia).

Através desta metodologia, mais de 85 mil educadores foram capacitados com sucesso sem precedentes em todas as especialidades. Nossa metodologia de ensino é desenvolvida em um ambiente altamente exigente, com um corpo discente com um perfil socioeconômico médio-alto e uma média de idade de 43,5 anos.

O Relearning permitirá uma aprendizagem com menos esforço e mais desempenho, fazendo com que você se envolva mais em sua especialização, desenvolvendo o espírito crítico e sua capacidade de defender argumentos e contrastar opiniões: uma equação de sucesso.

No nosso programa, a aprendizagem não é um processo linear, ela acontece em espiral (aprender, desaprender, esquecer e reaprender). Portanto, combinamos cada um desses elementos de forma concêntrica.

A nota geral do sistema de aprendizagem da TECH é de 8,01, de acordo com os mais altos padrões internacionais.



Neste programa, oferecemos o melhor material educacional, preparado especialmente para os profissionais:



Material de estudo

Todo o conteúdo foi criado especialmente para o curso pelos especialistas que irão ministrá-lo, o que faz com que o desenvolvimento didático seja realmente específico e concreto.

Posteriormente, esse conteúdo é adaptado ao formato audiovisual, para criar o método de trabalho online da TECH. Tudo isso, com as técnicas mais inovadoras que proporcionam alta qualidade em todo o material que é colocado à disposição do aluno.



Técnicas e procedimentos educacionais em vídeo

A TECH aproxima o aluno das técnicas mais inovadoras, dos últimos avanços educacionais e da vanguarda da Educação. Tudo isso, explicado detalhadamente para sua total assimilação e compreensão. E o melhor de tudo, você poderá assistí-los quantas vezes quiser.



Resumos interativos

A equipe da TECH apresenta o conteúdo de forma atraente e dinâmica através de pílulas multimídia que incluem áudios, vídeos, imagens, gráficos e mapas conceituais para consolidar o conhecimento.

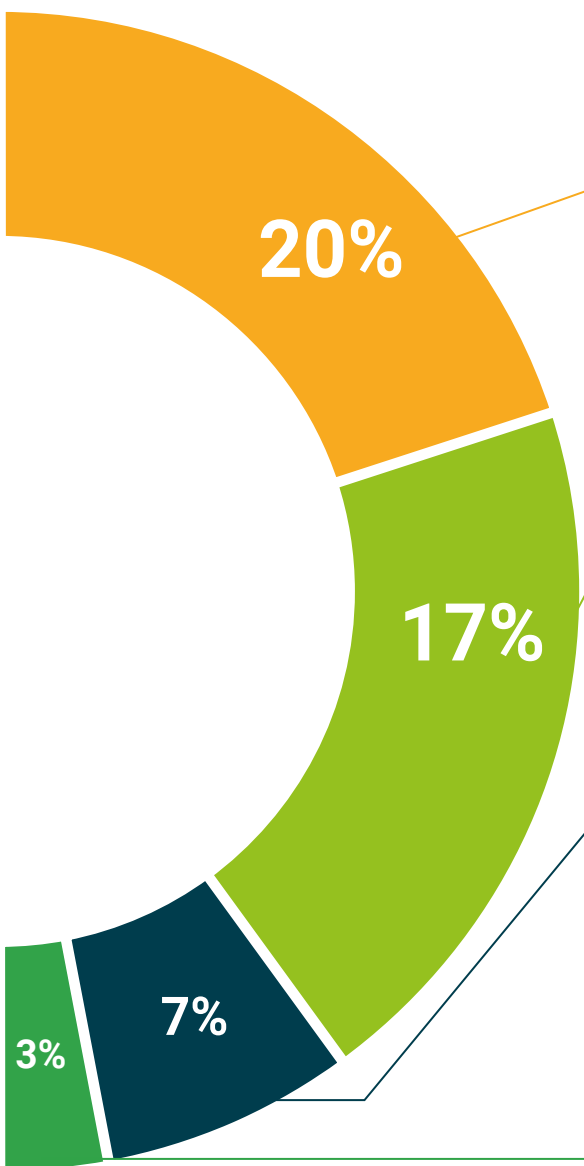
Este sistema exclusivo de capacitação por meio da apresentação de conteúdo multimídia foi premiado pela Microsoft como "Caso de sucesso na Europa".



Leituras complementares

Artigos recentes, documentos de consenso e diretrizes internacionais, entre outros. Na biblioteca virtual da TECH o aluno terá acesso a tudo o que for necessário para complementar a sua capacitação.





Estudos de casos elaborados e orientados por especialistas

A aprendizagem efetiva deve ser necessariamente contextual. Portanto, na TECH apresentamos casos reais em que o especialista guia o aluno através do desenvolvimento da atenção e da resolução de diferentes situações: uma forma clara e direta de alcançar o mais alto grau de compreensão.



Testing & Retesting

Avaliamos e reavaliamos periodicamente o conhecimento do aluno ao longo do programa, através de atividades e exercícios de avaliação e autoavaliação, para que possa comprovar que está alcançando seus objetivos.



Masterclasses

Há evidências científicas sobre a utilidade da observação de terceiros especialistas.

O "Learning from an expert" fortalece o conhecimento e a memória, além de gerar segurança para a tomada de decisões difíceis no futuro.



Guias rápidos de ação

A TECH oferece o conteúdo mais relevante do curso em formato de fichas de trabalho ou guias rápidos de ação. Uma forma sintetizada, prática e eficaz de ajudar os alunos a progredirem na aprendizagem.



06

Certificado

O Programa Avançado de Orientação Educacional garante, além da capacitação mais rigorosa e atualizada, o acesso a um título de Programa Avançado emitido pela TECH Universidade Tecnológica.



The image features two black graduation caps (mortarboards) against a blue sky with light clouds. One cap is in the foreground on the left, held by a hand, and the other is slightly behind it on the right. The background is split into a white diagonal area on the bottom right and a red area on the top right.

“

*Conclua este programa de estudos
com sucesso e receba o seu certificado
sem sair de casa e sem burocracias”*

Este **Programa Avançado de Orientação Educacional** conta com o conteúdo mais completo e atualizado do mercado.

Uma vez aprovadas as avaliações, o aluno receberá por correio o certificado* correspondente ao **Título de Programa Avançado** emitido pela **TECH Universidade Tecnológica**.

O certificado emitido pela **TECH Universidade Tecnológica** expressará a qualificação obtida no Programa Avançado, atendendo aos requisitos normalmente exigidos pelas bolsas de empregos, concursos públicos e avaliação carreira profissional.

Título: **Programa Avançado de Orientação Educacional**

N.º de Horas Oficiais: **600h**



*Apostila de Haia: Caso o aluno solicite que seu certificado seja apostilado, a TECH EDUCATION providenciará a obtenção do mesmo a um custo adicional.

futuro
saúde confiança pessoas
informação orientadores
educação certificação ensino
garantia aprendizagem
instituições tecnologia
comunidade compreensão
atenção personalizada
conhecimento inovação
presente qualidade
desenvolvimento sucesso

tech universidade
tecnológica

Programa Avançado
Orientação Educacional

- » Modalidade: online
- » Duração: 6 meses
- » Certificado: TECH Universidade Tecnológica
- » Dedicção: 16h/semana
- » Horário: no seu próprio ritmo
- » Provas: online

Programa Avançado

Orientação Educacional