

Curso

Plataformas de Gestão
de Centros Educativos



Curso

Plataformas de Gestão de Centros Educativos

- » Modalidade: **Online**
- » Duração: **2 meses**
- » Certificação: **TECH Universidade Tecnológica**
- » Créditos: **6 ECTS**
- » Horário: **ao seu próprio ritmo**
- » Exames: **online**

Acesso ao site: www.techtute.com/pt/educacao/curso/plataformas-gestao-centros-educativos

Índice

01

Apresentação

pág. 4

02

Objetivos

pág. 8

03

Direção do curso

pág. 12

04

Estrutura e conteúdo

pág. 18

05

Metodologia

pág. 22

06

Certificação

pág. 30

01

Apresentação

A tecnologia está cada vez mais presente nas nossas vidas, e a educação não é alheia a este desenvolvimento, daí a importância de conhecer os últimos progressos nesta matéria para saber como tirar partido dela no domínio do ensino. É por esse motivo que surgiram novos nichos de oportunidades em termos de ensino virtual, daí a necessidade de profissionais certificados e preparados para aplicar estes desenvolvimentos tecnológicos na sua forma de ensinar.



“

Este Curso de Plataformas de Gestão de Centros Educação proporcionar-lhe-á uma sensação de segurança no desempenho da sua profissão, o que o ajudará a crescer a nível pessoal e profissional”

Um complemento essencial para aqueles que querem aventurar-se no mundo da educação digital, conhecendo as peculiaridades do ensino e aprendendo sobre as ferramentas tecnológicas aplicadas no mesmo.

Este Curso oferece uma visão prática e completa das Plataformas de Gestão de Centros Educativos, começando com as ferramentas mais básicas e passando pelo desenvolvimento de competências digitais de ensino.

Trata-se de um avanço nos programas eminentemente teóricos, orientados para o ensino na sala de aula física, que não abordam suficientemente o uso da tecnologia no contexto educativo, sem esquecer o papel da inovação do ensino.

Esta visão permite uma melhor compreensão do funcionamento da tecnologia adequada aos diferentes níveis educativos, para que o profissional possa ter diferentes opções para a sua aplicação no seu local de trabalho, de acordo com o seu interesse.

Este Curso aborda os estudos necessários para se especializar em Plataformas de Gestão de Centros Educação para quem deseja entrar no mundo do ensino, todos oferecidos desde uma perspectiva prática com ênfase nos aspetos mais inovadores neste campo.

Os alunos do Curso terão acesso a conhecimentos sobre o ensino, tanto a nível teórico como aplicado, de modo a que seja útil para o seu trabalho atual ou futuro, oferecendo assim uma vantagem qualitativa sobre outros profissionais do setor.

Também facilita a incorporação no mercado de trabalho ou a promoção no mesmo, com vastos conhecimentos teóricos e práticos que melhorarão as suas competências no seu trabalho diário.

Este **Curso de Plataformas de Gestão de Centros Educativos** conta com o conteúdo educacional mais completo e atualizado do mercado. As suas principais características são:

- ♦ Desenvolvimento de mais de 75 casos práticos apresentados por especialistas em Plataformas de Gestão de Centros Educativos
- ♦ O seu conteúdo gráfico, esquemático e eminentemente prático fornece informação científica e prática sobre as disciplinas que são essenciais para a prática profissional
- ♦ Novidades sobre a Plataformas de Gestão de Centros Educativos
- ♦ Inclui exercícios práticos em que o processo de autoavaliação pode ser utilizado para melhorar a aprendizagem
- ♦ Sistema interativo de aprendizagem baseado em algoritmos para a tomada de decisões sobre as situações apresentadas
- ♦ Com especial foco nas metodologias baseadas em evidências das Plataformas de Gestão de Centros Educativos
- ♦ Tudo isto se complementa com lições teóricas, perguntas ao especialista, fóruns de discussão de temas controversos e trabalhos de reflexão individual
- ♦ Possibilidade de aceder aos conteúdos a partir de qualquer dispositivo fixo ou portátil com ligação à internet



Atualize os seus conhecimentos através do Curso em Plataformas de Gestão de Centros Educativos”

“

Este Curso pode ser o melhor investimento que fará na seleção de uma atualização por duas razões: além de atualizar os seus conhecimentos em Plataformas de Gestão de Centros Educativos, também obterá um certificado da maior Universidade Digital do mundo, TECH”

O corpo docente do curso inclui profissionais da área das Plataformas de Gestão de Centros Educativos que trazem para este curso a experiência do seu trabalho, bem como especialistas reconhecidos de empresas líderes e universidades de prestígio.

Graças ao conteúdo multimédia desenvolvido com a mais recente tecnologia educativa, o profissional terá acesso a uma aprendizagem situada e contextual, ou seja, um ambiente de simulação que proporcionará uma aprendizagem imersiva programada para se capacitar em situações reais.

A conceção desta capacitação inspira-se na Aprendizagem Baseada em Problemas, através da qual o profissional deve tentar resolver as diferentes situações de prática profissional que surgem ao longo do Curso. Para tal, o profissional poderá contar com a assistência de um inovador sistema de vídeo interativo desenvolvido por especialistas na área das Plataformas de Gestão de Centros Educação e com uma vasta experiência de ensino.

Aumente a sua confiança na tomada de decisões, atualizando os seus conhecimentos através deste Curso.

Aproveite esta oportunidade para conhecer os últimos desenvolvimentos das Plataformas de Gestão de Centros Educação e melhorar as competências dos seus alunos.



02 Objetivos

O Curso de Plataformas de Gestão de Centros Educativos pretende facilitar o desempenho dos profissionais que trabalham com crianças e adolescentes em todos os níveis de ensino.





“

Este Curso foi desenvolvido para o ajudar a atualizar os seus conhecimentos de das Plataformas de Gestão de Centros Educativos, com o uso da mais recente tecnologia educativa, para contribuir com qualidade e segurança para a tomada de decisões e acompanhamento destes alunos”



Objetivos gerais

- ♦ Introduzir os estudantes no mundo do ensino a partir de uma perspectiva ampla que os preparará para trabalhos futuros
- ♦ Conhecer as novas ferramentas e tecnologias aplicadas ao ensino
- ♦ Explorar a fundo as competências digitais
- ♦ Mostrar as diferentes opções e formas de trabalho do professor no seu local de trabalho
- ♦ Favorecer a aquisição de competências e habilidades de comunicação e transmissão de conhecimentos
- ♦ Incentivar a formação contínua dos estudantes e o interesse na inovação do ensino



Aproveite a oportunidade para se atualizar sobre as últimas novidades na gestão das Plataformas de Gestão de Centros Educativos”





Objetivos específicos

- ♦ Saber mais sobre o quadro branco eletrônico
- ♦ Compreender a gestão dos estudantes informatizados
- ♦ Explicar as aulas e tutorias online
- ♦ Identificar o FOMO
- ♦ Compreender a dependência tecnológica
- ♦ Estabelecer o Sleep Texting
- ♦ Descobrir a Nomofobia
- ♦ Distinguir entre Migrante vs. Nativo digital
- ♦ Identificar dificuldades tecnológicas em adultos
- ♦ Aprender sobre novas patologias associadas às tecnologias
- ♦ Introduzir as ferramentas de avaliação da implementação tecnológica
- ♦ Distinguir os custos e benefícios da implementação tecnológica

03

Direção do curso

O seu corpo docente inclui especialistas em Plataformas de Gestão de Centros Educativos que trazem para este curso a experiência do seu trabalho. Para além destes, outros especialistas de reconhecido prestígio participaram na sua conceção e elaboração, completando o curso de forma interdisciplinar.





“

Conheça os últimos desenvolvimentos na área das Plataformas de Gestão de Centros Educativos com os melhores profissionais”

Diretora Convidada Internacional

A Dra. Stephanie Doscher é uma líder educativa de renome internacional, reconhecida pela sua influência no domínio da aprendizagem global e da internacionalização integral. Como Diretora do Office of Collaborative Online International Learning (COIL) da Universidade Internacional da Florida (FIU), traçou um caminho pioneiro na criação de estratégias educativas inclusivas e acessíveis a todos os estudantes.

Com um enfoque na liderança e na mudança organizacional, a Dra. Doscher é reconhecida pela sua capacidade de facilitar transformações significativas em contextos educativos. Além disso, a sua ênfase na ligação, colaboração, comunicação e melhoria contínua sublinha o seu empenho na excelência educativa e a sua visão de uma aprendizagem global acessível para todos os alunos.

Os interesses de investigação de Doscher abrangem estratégias de ensino e avaliação para a aprendizagem global, bem como a interseção entre a aprendizagem global, a internacionalização abrangente, a inovação social e a excelência inclusiva. O seu trabalho recente centra-se na relação entre a diversidade e a produção de conhecimentos através do intercâmbio virtual COIL.

De facto, tem uma produção académica prolífica com múltiplos artigos em revistas de renome, como o *Journal of International Students*, o *EAIE Forum* e *International Association of Universities' Handbook of Internationalisation of Higher Education*. Participou também em apresentações em várias conferências e workshops internacionais, enriquecendo o diálogo académico sobre educação global.

Para além disso, os seus contributos como coautora do *The Guide to COIL Virtual Exchange* e *Making Global Learning Universal: Promoting Inclusion and Success for All Students*, consolidaram a sua posição como especialista de referência no domínio da educação global. Ambos os manuais serviram para envolver os estudantes universitários na resolução colaborativa de problemas de aprendizagem global. Para além do seu papel proeminente como apresentadora do podcast *Making Global Learning Universal*.



Sra. Doscher, Stephanie

- ♦ Diretora do Office of Collaborative Online International Learning (COIL) da FIU, Miami, EE. UU
- ♦ Especialista em Aprendizagem Global
- ♦ Doutorado em Administração e Supervisão Educativa pela FIU
- ♦ Mestrado em Educação Secundária pela Western Washington University
- ♦ Membro de: Center for Leadership em FIU, Association of American Colleges and Universities (AAC&U), American Evaluation Association (AEA), American International Education Association (AIEA), Comparative and International Education Society (CIES), European International Education Association (EAIE), Florida Consortium for International Education (FCIE), NAFSA: Association of International Educators, Professional and Organizational Development Network (POD)
- ♦ Prêmios destacados: Institute for International Education's Andrew Heiskell Award for Campus Internationalization (2016), APLU Gold Award for Institutional Award for Global Learning, Research, and Engagement (2019), NAFSA Senator Paul Simon Award for Campus Internationalization (2021)

“

Graças à TECH, poderá aprender com os melhores profissionais do mundo”

Direção



Dr. Alejandro Gris Ramos

- ♦ Engenheiro Técnico em Gestão Informática
- ♦ Mestrado em E-Commerce e Especialista nas últimas tecnologias aplicadas ao ensino, Marketing Digital, desenvolvimento de aplicações web e negócios na Internet
- ♦ Diretor da Persatrace, uma agência de desenvolvimento web e marketing digital.
- ♦ Diretor de um Clube de Talentos
- ♦ Engenheiro Informático UNED
- ♦ Mestrado em Ensino e Aprendizagem Digital Tech Education



Professores

Dr. Antonio Albiol Martín

- ♦ Mestrado em Educação e Tecnologias de Informação e Comunicação pela UOC
- ♦ Mestrado em Estudos Literários
- ♦ Licenciatura em Filosofia e Letras
- ♦ Responsável pelo CuriosiTIC: Programa de Integração das ferramentas TIC na sala de aula na Escola JABY

Sr. Miguel Ángel Azorín López

- ♦ Professor especialista em Educação Física
- ♦ Curso de Especialização em Flipped Classroom (nível I Flipped Learning e nível I Formador Flipped Learning, TOP-100 Flipped Learning Worldwide Teachers)

Sr. Álvaro Cabezuelo Doblare

- ♦ Psicólogo especialista em Identidade Digital e Mestrado em Comunicação, Marketing Digital e Redes Sociais
- ♦ Professor de Identidade Digital; Gestor de Redes Sociais em Agência de Comunicação e Professor na Aula Salud

Doutor Juan Moisés De la Serna

- ♦ Doutoramento em Psicologia e Mestrado em Neurociências e Biologia Comportamental
- ♦ Autor da Cadeira Aberta de Psicologia e Neurociências e divulgador científico

04

Estrutura e conteúdo

A estrutura dos conteúdos foi concebida por uma equipa de profissionais dos melhores centros educativos e Universidade em Espanha, conscientes da relevância da capacitação para poder intervir na qualificação e acompanhamento dos estudantes com a capacidade, e empenhados no ensino de qualidade através das novas tecnologias educativas.



“

Este Curso de Plataformas de Gestão de Centros Educativos conta com o conteúdo educativo mais completo e atualizado do mercado.

Módulo 1. As TIC como uma ferramenta de gestão e planeamento

- 1.1. Ferramentas TIC na escola
 - 1.1.1. Interrupção das TIC
 - 1.1.2. Objetivos das TIC
 - 1.1.3. Boa prática no uso das TIC
 - 1.1.4. Critérios para a escolha das ferramentas
 - 1.1.5. Proteção de dados
 - 1.1.6. Segurança
- 1.2. Comunicação
 - 1.2.1. Plano de comunicação
 - 1.2.2. Gestores de mensagens instantâneas
 - 1.2.3. Videoconferências
 - 1.2.4. Acesso remoto a dispositivos
 - 1.2.5. Plataformas de gestão escolar
 - 1.2.6. Outros meios
- 1.3. E-mail
 - 1.3.1. Gestão de e-mail
 - 1.3.2. Respostas, reenvios
 - 1.3.3. Assinaturas
 - 1.3.4. Classificação e etiquetagem de correio
 - 1.3.5. Regras
 - 1.3.6. Listas de correio
 - 1.3.7. Alias
 - 1.3.8. Ferramentas avançadas
- 1.4. Geração de documentos
 - 1.4.1. Processadores de texto
 - 1.4.2. Folhas de cálculo
 - 1.4.3. Formulários
 - 1.4.4. Modelos para a imagem corporativa



- 1.5. Ferramentas de gestão de tarefas
 - 1.5.1. Gestão de tarefas
 - 1.5.2. Listas
 - 1.5.3. Tarefas
 - 1.5.4. Avisos
 - 1.5.5. Abordagens de utilização
- 1.6. Calendário
 - 1.6.1. Calendários digitais
 - 1.6.2. Eventos
 - 1.6.3. Marcações e reuniões
 - 1.6.4. Convites e confirmação de participação
 - 1.6.5. Ligações para outras ferramentas
- 1.7. Redes sociais
 - 1.7.1. As redes sociais e o nosso centro
 - 1.7.2. LinkedIn
 - 1.7.3. Twitter
 - 1.7.4. Facebook
 - 1.7.5. Instagram
- 1.8. Introdução e parametrização da Alexa
 - 1.8.1. O que é a Alexa?
 - 1.8.2. Candidatura e registo do centro nas plataformas
 - 1.8.3. Primeiros passos com a Alexa
 - 1.8.4. Apoio Técnico da Alexa
 - 1.8.5. Configuração do centro
- 1.9. Licenças e gestão administrativa na Alexa
 - 1.9.1. Permissões de acesso
 - 1.9.2. Funções
 - 1.9.3. Faturação
 - 1.9.4. Vendas
 - 1.9.5. Ciclos formativos
 - 1.9.6. Atividades extracurriculares e outros serviços
- 1.10. Alexa Formação para professores
 - 1.10.1. Áreas (disciplinas)
 - 1.10.2. Avaliação
 - 1.10.3. Em espera
 - 1.10.4. Agenda/Calendário
 - 1.10.5. Comunicação
 - 1.10.6. Entrevistas
 - 1.10.7. Secções
 - 1.10.8. Alunos
 - 1.10.9. Aniversários
 - 1.10.10. Ligações
 - 1.10.11. App móvel
 - 1.10.12. Utilidades



Uma experiência educativa única, chave e decisiva para impulsionar o seu desenvolvimento profissional e progredir na sua carreira”

05

Metodologia

Este programa de capacitação oferece uma forma diferente de aprendizagem. A nossa metodologia é desenvolvida através de um modo de aprendizagem cíclico: **o Relearning**. Este sistema de ensino é utilizado, por exemplo, nas escolas médicas mais prestigiadas do mundo e tem sido considerado um dos mais eficazes pelas principais publicações, tais como a *New England Journal of Medicine*.





“

Descubra o Relearning, um sistema que abandona a aprendizagem linear convencional para o levar através de sistemas de ensino cíclicos: uma forma de aprendizagem que provou ser extremamente eficaz, especialmente em disciplinas que requerem memorização”

Na Escola de Educação TECH utilizamos o Método do Caso

Numa dada situação, o que deve fazer um profissional? Ao longo do programa, os estudantes serão confrontados com múltiplos casos simulados, com base em situações reais em que terão de investigar, estabelecer hipóteses e finalmente resolver a situação. Há abundantes provas científicas sobre a eficácia do método.

Com a TECH, o aluno pode experimentar uma forma de aprendizagem que abala as fundações das universidades tradicionais de todo o mundo.



É uma técnica que desenvolve o espírito crítico e prepara o educador para tomar decisões, defender argumentos e contrastar opiniões.

“

Sabia que este método foi desenvolvido em 1912 em Harvard para estudantes de direito? O método do caso consistia em apresentar situações reais complexas para que tomassem decisões e justificassem a forma de as resolver. Em 1924 foi estabelecido como um método de ensino padrão em Harvard”

A eficácia do método é justificada por quatro realizações fundamentais:

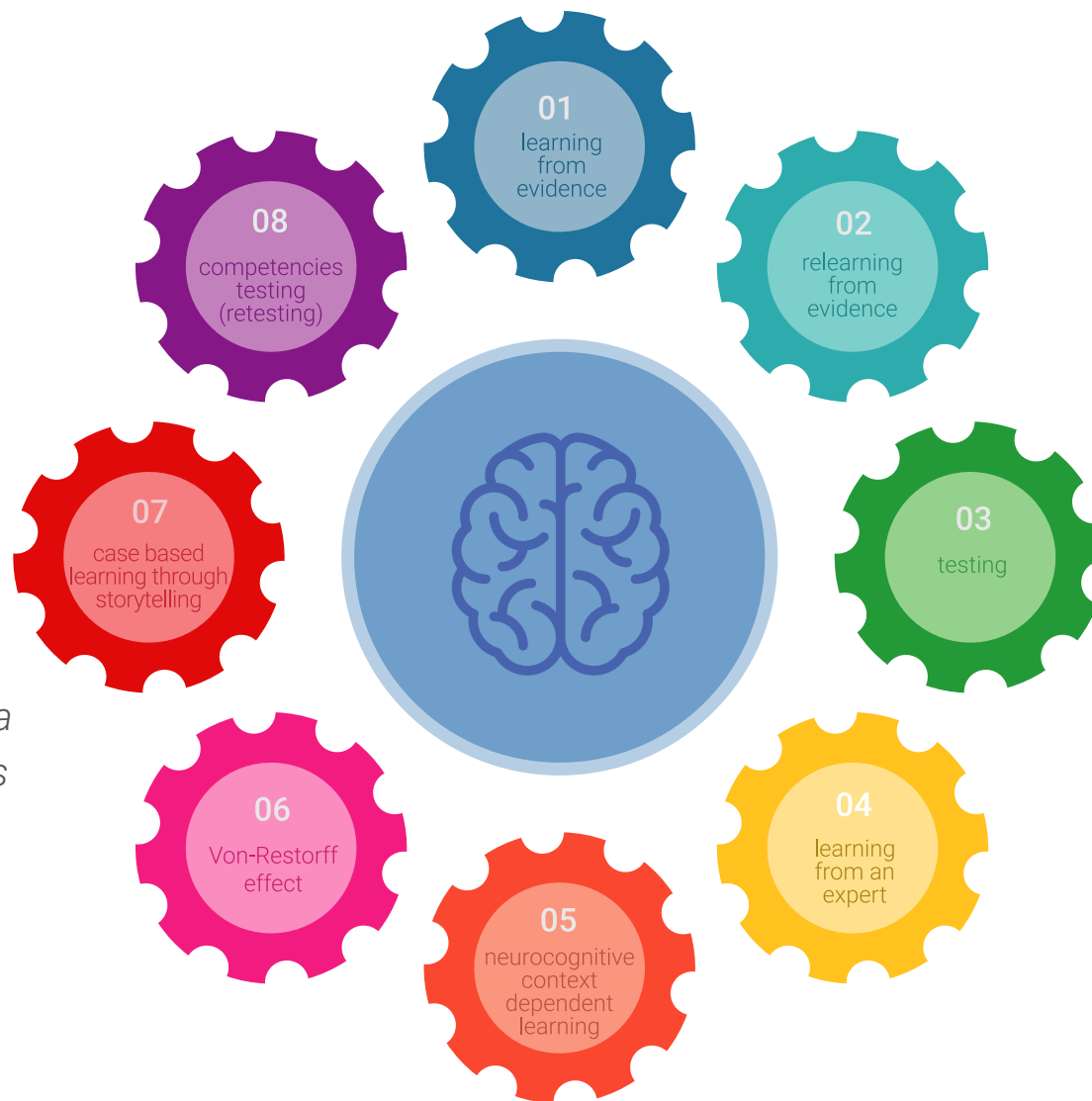
- 1 Os educadores que seguem este método não só conseguem a assimilação de conceitos, mas também um desenvolvimento da sua capacidade mental, através de exercícios que avaliam situações reais e a aplicação de conhecimentos.
- 2 A aprendizagem é solidamente traduzida em competências práticas que permitem ao educador integrar melhor o conhecimento na prática diária.
- 3 A assimilação de ideias e conceitos é facilitada e mais eficiente, graças à utilização de situações que surgiram a partir de um ensino real.
- 4 O sentimento de eficiência do esforço investido torna-se um estímulo muito importante para os estudantes, o que se traduz num maior interesse pela aprendizagem e num aumento do tempo passado a trabalhar no curso.



Relearning Methodology

A TECH combina eficazmente a metodologia do Estudo de Caso com um sistema de aprendizagem 100% online baseado na repetição, que combina 8 elementos didáticos diferentes em cada lição.

Melhoramos o Estudo de Caso com o melhor método de ensino 100% online: o Relearning.



O educador aprenderá através de casos reais e da resolução de situações complexas em ambientes de aprendizagem simulados. Estas simulações são desenvolvidas utilizando software de última geração para facilitar a aprendizagem imersiva.

Na vanguarda da pedagogia mundial, o método Relearning conseguiu melhorar os níveis globais de satisfação dos profissionais que concluem os seus estudos, no que diz respeito aos indicadores de qualidade da melhor universidade online do mundo (Universidade de Columbia).

Esta metodologia já formou mais de 85.000 educadores com sucesso sem precedentes em todas as especializações. Tudo isto num ambiente altamente exigente, com um corpo estudantil universitário com um elevado perfil socioeconómico e uma idade média de 43,5 anos.

O Relearning permitir-lhe-á aprender com menos esforço e mais desempenho, envolvendo-o mais na sua capacitação, desenvolvendo um espírito crítico, defendendo argumentos e opiniões contrastantes: uma equação direta ao sucesso.

No nosso programa, a aprendizagem não é um processo linear, mas acontece numa espiral (aprender, desaprender, esquecer e reaprender). Portanto, cada um destes elementos é combinado de forma concêntrica.

A pontuação global do nosso sistema de aprendizagem é de 8,01, de acordo com os mais elevados padrões internacionais.



Este programa oferece o melhor material educativo, cuidadosamente preparado para profissionais:



Material de estudo

Todos os conteúdos didáticos são criados pelos especialistas que irão ensinar o curso, especificamente para o curso, para que o desenvolvimento didático seja realmente específico e concreto.

Estes conteúdos são depois aplicados ao formato audiovisual, para criar o método de trabalho online da TECH. Tudo isto, com as mais recentes técnicas que oferecem peças de alta-qualidade em cada um dos materiais que são colocados à disposição do aluno.



Técnicas e procedimentos educativos em vídeo

A TECH traz as técnicas mais inovadoras, com os últimos avanços educacionais, para a vanguarda da atualidade em Educação. Tudo isto, na primeira pessoa, com o máximo rigor, explicado e detalhado para a assimilação e compreensão. E o melhor de tudo, pode observá-los quantas vezes quiser.



Resumos interativos

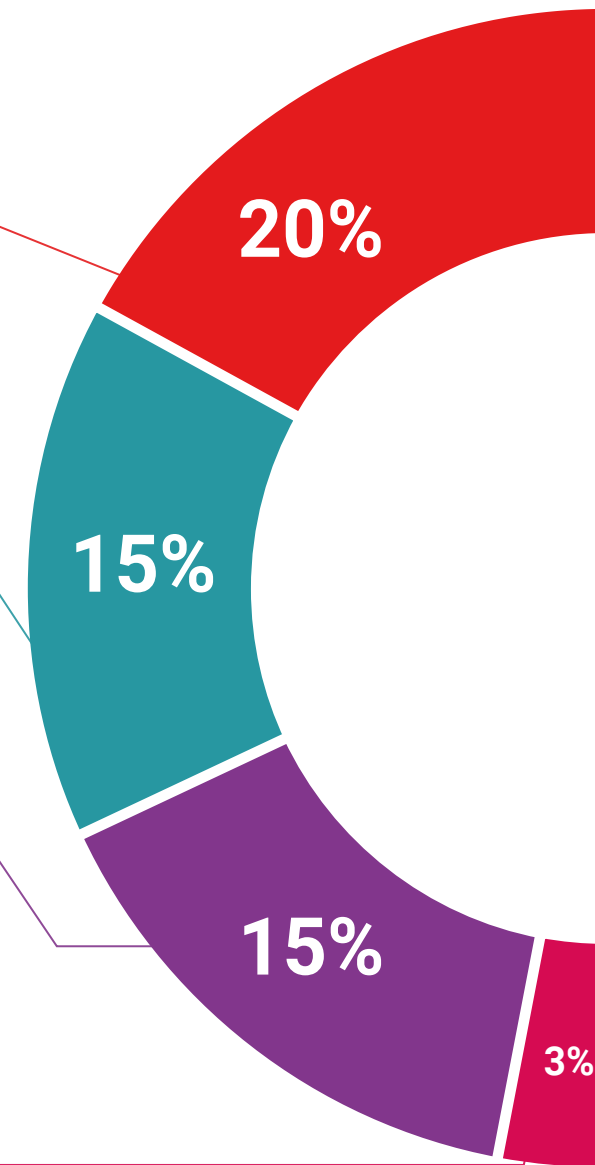
A equipa da TECH apresenta os conteúdos de uma forma atrativa e dinâmica em comprimidos multimédia que incluem áudios, vídeos, imagens, diagramas e mapas conceituais a fim de reforçar o conhecimento.

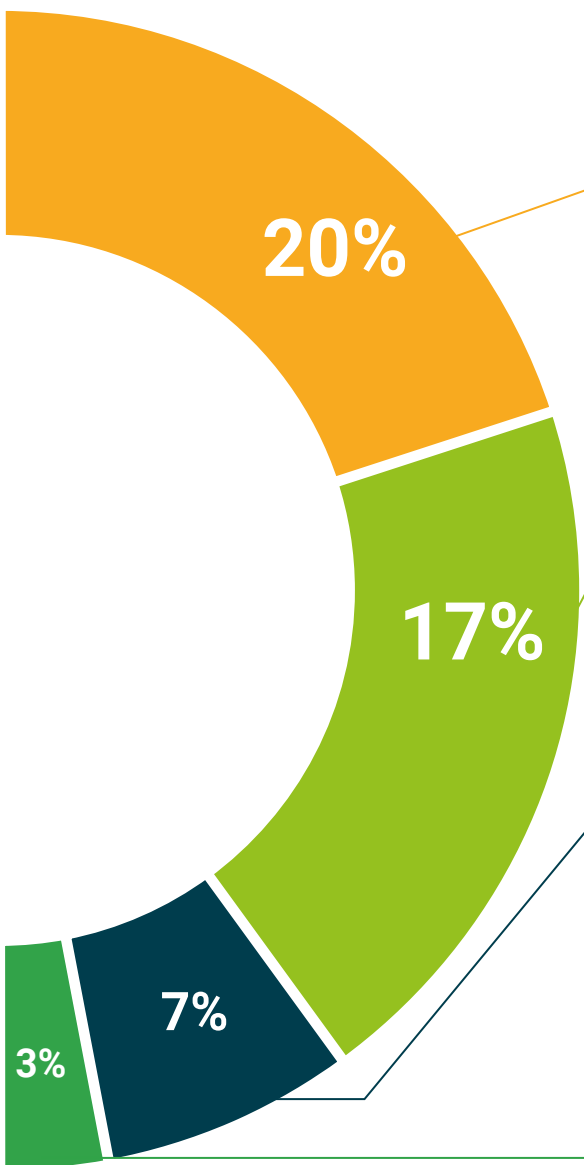
Este sistema educativo único para a apresentação de conteúdos multimédia foi premiado pela Microsoft como uma "História de Sucesso Europeu".



Leituras complementares

Artigos recentes, documentos de consenso e diretrizes internacionais, entre outros. Na biblioteca virtual da TECH o aluno terá acesso a tudo o que necessita para completar a sua capacitação.





Análises de casos desenvolvidas e conduzidas por especialistas

A aprendizagem eficaz deve necessariamente ser contextual. Por esta razão, a TECH apresenta o desenvolvimento de casos reais nos quais o perito guiará o estudante através do desenvolvimento da atenção e da resolução de diferentes situações: uma forma clara e direta de alcançar o mais alto grau de compreensão.



Testing & Retesting

Os conhecimentos do aluno são periodicamente avaliados e reavaliados ao longo de todo o programa, através de atividades e exercícios de avaliação e auto-avaliação, para que o aluno possa verificar como está a atingir os seus objetivos.



Masterclasses

Existem provas científicas sobre a utilidade da observação por terceiros especializada.

O denominado Learning from an Expert constrói conhecimento e memória, e gera confiança em futuras decisões difíceis.



Guias rápidos de atuação

A TECH oferece os conteúdos mais relevantes do curso sob a forma de folhas de trabalho ou guias de ação rápida. Uma forma sintética, prática e eficaz de ajudar os estudantes a progredir na sua aprendizagem.



06

Certificação

O Curso de Plataformas de Gestão de Centros Educativos conta garante, para além de um conteúdo mais rigoroso e atualizado, o acesso a um Curso emitido pela TECH Universidade Tecnológica.



“

Conclua este plano de estudos com sucesso e receba o seu certificado sem sair de casa e sem burocracias”

Este **Curso de Plataformas de Gestão de Centros Educativos** conta com o conteúdo educacional mais completo e atualizado do mercado.

Uma vez aprovadas as avaliações, o aluno receberá por correio o certificado* correspondente ao **Curso** emitido pela **TECH Universidade Tecnológica**.

O certificado emitido pela **TECH Universidade Tecnológica** expressará a qualificação obtida no Curso, atendendo aos requisitos normalmente exigidos pelas bolsas de emprego, concursos públicos e avaliação de carreiras profissionais.

Certificação: **Curso de Plataformas de Gestão de Centros Educativos**

ECTS: **6**

Carga horária: **150 horas**



*Apostila de Haia: Caso o aluno solicite que o seu certificado seja apostilado, a TECH EDUCATION providenciará a obtenção do mesmo a um custo adicional.

futuro
saúde confiança pessoas
informação orientadores
educação certificação ensino
garantia aprendizagem
instituições tecnologia
comunidade compromisso
atenção personalizada
conhecimento inovação
presente qualidade
desenvolvimento sustentabilidade

tech universidade
tecnológica

Curso

Plataformas de Gestão de Centros Educativos

- » Modalidade: Online
- » Duração: 2 meses
- » Certificação: TECH Universidade Tecnológica
- » Créditos: 6 ECTS
- » Horário: ao seu próprio ritmo
- » Exames: online

Curso

Plataformas de Gestão
de Centros Educativos