

# Curso

## Perfil Docente e Profissional do Educador





## Curso

### Perfil Docente e Profissional do Educador

- » Modalidade: online
- » Duração: 6 semanas
- » Certificado: TECH Universidade Tecnológica
- » Horário: no seu próprio ritmo
- » Provas: online

Acesso ao site: [www.techtute.com/br/educacao/curso/perfil-docente-profissional-educador](http://www.techtute.com/br/educacao/curso/perfil-docente-profissional-educador)

# Índice

01

Apresentação

---

*pág. 4*

02

Objetivos

---

*pág. 8*

03

Estrutura e conteúdo

---

*pág. 12*

04

Metodologia

---

*pág.16*

05

Certificado

---

*pág. 24*

# 01

# Apresentação

Atualmente, com exigências cada vez maiores de capacitação e atualização constante, os profissionais da educação encontram-se por vezes sob grande pressão. Este programa foi desenvolvido para oferecer a estes profissionais um estudo completo e eficaz das necessidades reais de ensino, analisando como os perfis profissionais que aqueles que desejam obter oportunidades de sucesso devem ser configurados. Um processo claro que se tornará uma ferramenta de precisão que permitirá aos estudantes desenvolverem sua própria trajetória profissional de forma segura e precisa.







“

*Aprenda a desenvolver um perfil profissional competitivo na profissão docente atual com este Curso criado para analisar as necessidades reais do setor”*

O educador está sujeito aos avanços que o setor experimenta e que lhe exigem continuar atualizando constantemente suas habilidades. Portanto, este programa foi desenvolvido para levar os profissionais desta área através de um processo de análise e crescimento que lhes permitirá desenvolver estratégias de aperfeiçoamento contínuo em sua profissão.

Para tanto, será realizado um estudo analítico sobre os conhecimentos e habilidades que os profissionais de ensino precisam deter e desenvolver para se tornarem especialistas que oferecem a qualidade necessária em sua intervenção com os alunos.

Outra área em que este programa se concentrará é a detecção dos desafios atuais que estão determinando as necessidades de atualização e adaptação dos professores. Também serão analisadas as respostas adaptativas que os profissionais de educação precisam adquirir para se manterem competitivos e qualificados.

Todo este processo visa fornecer aos estudantes do Curso uma visão abrangente das estratégias que os professores precisam implementar para permanecerem atualizados, a fim de oferecer um ensino de alta qualidade que lhes colocará entre os melhores no setor.

Um processo de máximo interesse para profissionais que agregarão valor ao seu trabalho em qualquer centro ou instituição.

Este **Curso de Perfil Docente e Profissional do Educador** conta com o conteúdo mais completo e atualizado do mercado. Suas principais características são:

- ♦ Desenvolvimento de casos práticos apresentados por especialistas
- ♦ O conteúdo gráfico, esquemático e extremamente útil, fornece informações científicas e práticas sobre as disciplinas essenciais para o exercício da profissão.
- ♦ Contém exercícios práticos onde o processo de autoavaliação é realizado para melhorar o aprendizado
- ♦ Destaque especial para as metodologias inovadoras
- ♦ Lições teóricas, perguntas a especialistas, fóruns de discussão sobre temas controversos e trabalhos de reflexão individual
- ♦ Disponibilidade de acesso a todo o conteúdo a partir de qualquer dispositivo, fixo ou portátil, com conexão à Internet



*Um programa de alto nível criado para aumentar a competência dos melhores profissionais do setor"*

“

*Uma capacitação rápida e precisa que lhe proporcionará o conhecimento necessário para concorrer entre os professores mais atualizados do setor”*

O corpo docente do curso conta com profissionais do setor, que transferem toda a experiência adquirida ao longo de suas carreiras para esta capacitação, além de especialistas reconhecidos de instituições de referência e universidades de prestígio.

O seu conteúdo multimídia, desenvolvido com a mais recente tecnologia educacional, oferece ao profissional uma aprendizagem contextualizada, ou seja, realizada através de um ambiente simulado, proporcionando uma capacitação imersiva e programada para praticar diante de situações reais.

O formato deste programa de estudos se concentra na aprendizagem baseada em problemas, através da qual os profissionais devem tentar resolver as diferentes situações de prática profissional que lhes são apresentadas ao longo da capacitação. Para isso contará com a ajuda de um inovador sistema de vídeo interativo realizado por especialistas reconhecidos.

*Um Curso que lhe permitirá atuar com o conhecimento mais atualizado da área docente de acordo com o perfil do novo profissional de educação.*

*Um programa de alta eficiência que lhe permitirá aprimorar sua profissão de maneira simples e autônoma.*





# 02

# Objetivos

Com este Curso de Perfil Docente e Profissional do Educador, os estudantes poderão ingressar neste setor com os recursos mais atualizados e uma visão completa das necessidades atuais da profissão docente. Neste processo, os profissionais poderão ter acesso ao mais completo conhecimento das diferentes ferramentas mentais e materiais que fornecem as respostas necessárias para impulsionar a melhoria dos planos educacionais de qualquer instituição neste setor.





“

*Todas as ferramentas para o crescimento profissional que os professores precisam, em um Curso excepcional com a qualidade da TECH”*



## Objetivos gerais

---

- ♦ Reconhecer os desafios atuais da docência para o profissional
- ♦ Saber como responder às necessidades dos professores no contexto atual

“

*Um impulso que colocará  
seu currículo à frente no  
mercado de trabalho”*







## Objetivos específicos

---

- ♦ Definir os conhecimentos, habilidades, competências pessoais e de trabalho que um educador deve ter para realizar seu trabalho educacional
- ♦ Analisar a prática de ensino como um reflexo das necessidades educativas e de aperfeiçoamento do professor
- ♦ Conhecer os desafios da sociedade atual que afetam diretamente a prática do ensino e o papel dos professores
- ♦ Compreender a importância do desenvolvimento profissional dos professores e sua reflexão direta sobre a qualidade da educação



03

# Estrutura e conteúdo

Os educadores aprenderão tudo o que precisam saber sobre as exigências atuais da profissão docente em um programa desenvolvido para conduzi-los ao sucesso, com as respostas que precisam para escolher seu próximo passo. Para isso, foram selecionados os tópicos mais relevantes e abrangentes, com as últimas e mais interessantes metodologias do momento. De uma forma interessante e com um impacto constante e completo, permitirá que os profissionais cresçam desde o primeiro momento do processo de aprendizagem.



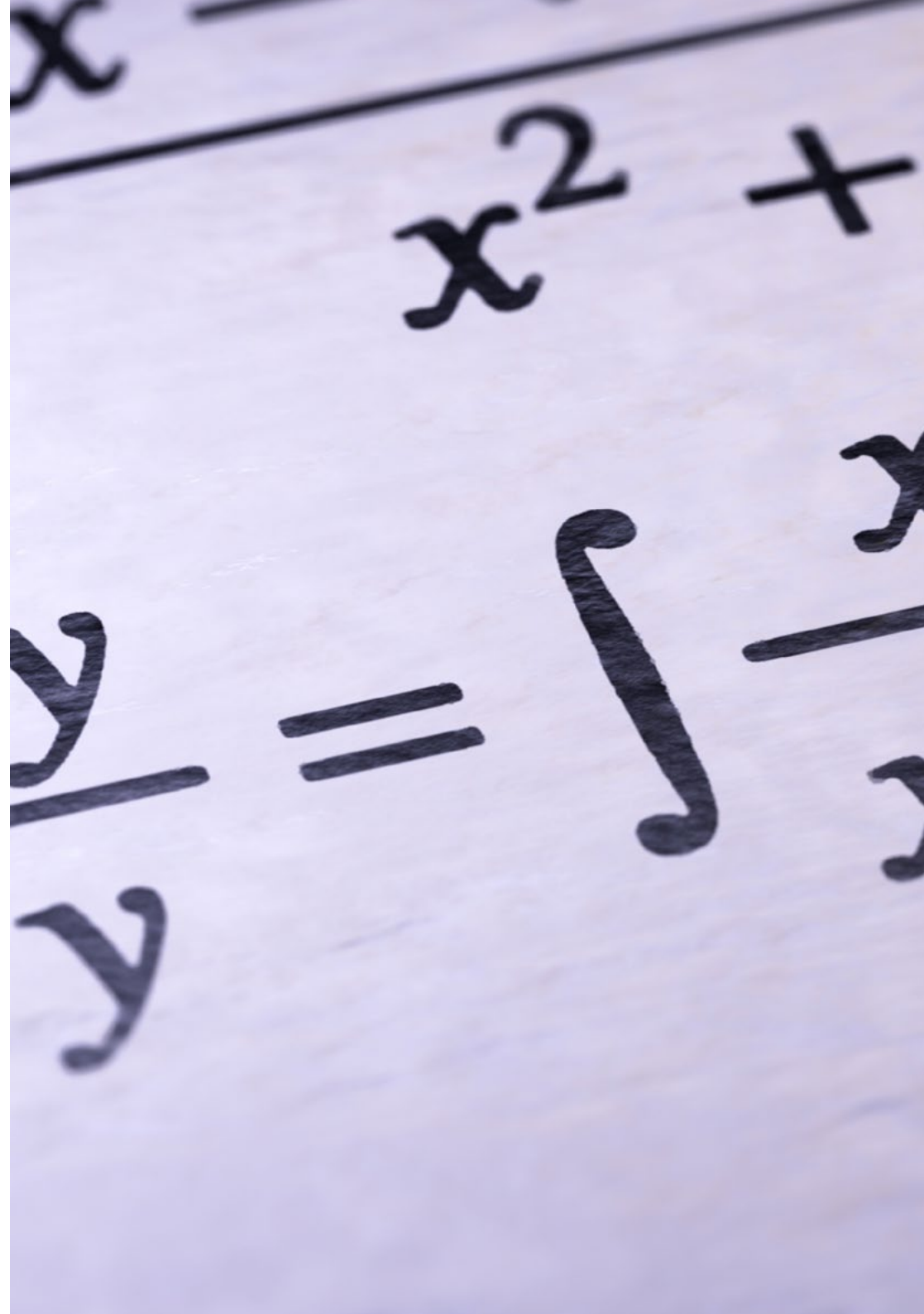
“

*Uma análise completa das necessidades que o setor de educação possui em termos de capacitação de seus profissionais, o que lhe permitirá orientar seu desenvolvimento com garantias de sucesso”*



## Módulo 1. Perfil Docente e Profissional do Educador

- 1.1. Figura do docente: identidade e profissão
  - 1.1.1. Papel fundamental do docente
  - 1.1.2. Perfil do docente
  - 1.1.3. Capacidades do docente
  - 1.1.4. Desafios do docente no século XIX
- 1.2. Competência de professores eficazes e de qualidade
  - 1.2.1. Definição de competências
  - 1.2.2. Detalhe de competências docentes
  - 1.2.3. Desempenho docente e qualidade
- 1.3. Formação inicial e entrada na docência
  - 1.3.1. O processo de tornar-se professor
  - 1.3.2. Adaptação e docência
  - 1.3.3. Problemas dos professores iniciantes
  - 1.3.4. Professores iniciantes e cultura profissional
- 1.4. Desenvolvimento profissional docente
  - 1.4.1. Desenvolvimento profissional do professor como desenvolvimento acadêmico
  - 1.4.2. Carreiras docentes e políticas de desenvolvimento profissional
  - 1.4.3. Formação contínua de professores
- 1.5. Avaliação, excelência e formação permanente de professores
  - 1.5.1. Áreas na avaliação da formação de professores
  - 1.5.2. Trabalho colaborativo como ferramenta de treinamento de professores
  - 1.5.3. Excelência profissional docente
- 1.6. Inovação no desenvolvimento profissional do professor
  - 1.6.1. A inovação educacional e o uso de TICs
  - 1.6.2. Mudanças, novidades e processos de inovação
  - 1.6.3. Inovar no treinamento de professores e no desenvolvimento profissional
- 1.7. Perfil do professor na abordagem baseada em competências
  - 1.7.1. Professor tradicional x professor baseado em competências
  - 1.7.2. Implicações da prática baseada em competências
  - 1.7.3. Currículo por competências





- 1.8. Competências profissionais dos professores na sociedade do século XXI
  - 1.8.1. Revisão do perfil do professor do século XXI
  - 1.8.2. Funções da nova função docente
  - 1.8.3. Novas implicações para o desenvolvimento profissional
- 1.9. Modelos de avaliação da prática de ensino
  - 1.9.1. Introdução
  - 1.9.2. A importância da avaliação docente
  - 1.9.3. Como são avaliados os professores?
  - 1.9.4. Pautas para a avaliação docente
    - 1.9.4.1. Áreas de prática docente
    - 1.9.4.2. Procedimento de avaliação da prática de ensino
    - 1.9.4.3. Resultados de avaliação
  - 1.9.5. Conclusões
- 1.10. Desafios para os professores e educadores de hoje
  - 1.10.1. A profissão docente no novo ambiente educacional
  - 1.10.2. Aprendendo a aprender
  - 1.10.3. Desenvolvimento de novas competências e habilidades



*Este programa de qualidade excepcional é uma ferramenta essencial para o seu desenvolvimento profissional”*

# 04

# Metodologia

Este curso oferece uma maneira diferente de aprender. Nossa metodologia é desenvolvida através de um modo de aprendizagem cíclico: **o Relearning**. Este sistema de ensino é utilizado, por exemplo, nas faculdades de medicina mais prestigiadas do mundo e foi considerado um dos mais eficazes pelas principais publicações científicas, como o *New England Journal of Medicine*.





“

*Descubra o Relearning, um sistema que abandona a aprendizagem linear convencional para realizá-la através de sistemas de ensino cíclicos: uma forma de aprendizagem que se mostrou extremamente eficaz, especialmente em disciplinas que requerem memorização”*



## Na Escola de Educação da TECH usamos o Método de Estudo de Caso

Em uma determinada situação clínica, o que um profissional deveria fazer? Ao longo do programa, os alunos irão se deparar com diversos casos simulados baseados em situações reais, onde deverão investigar, estabelecer hipóteses e finalmente resolver as situações. Há diversas evidências científicas sobre a eficácia deste método.

*Com a TECH o educador ou professor experimenta uma maneira de aprender que está revolucionando as bases das universidades tradicionais em todo o mundo.*



*Trata-se de uma técnica que desenvolve o espírito crítico e prepara o educador para tomar decisões, defender argumentos e contrastar opiniões.*

“

*Você sabia que este método foi desenvolvido em 1912, em Harvard, para os alunos de Direito? O método do caso consistia em apresentar situações reais e complexas para que os alunos tomassem decisões e justificassem como resolvê-las. Em 1924 foi estabelecido como o método de ensino padrão em Harvard”*

#### A eficácia do método é justificada por quatro conquistas fundamentais:

1. Os educadores que seguem este método não só assimilam os conceitos, mas também desenvolvem a capacidade mental, através de exercícios que avaliam situações reais e a aplicação do conhecimento.
2. A aprendizagem se consolida nas habilidades práticas permitindo ao educador integrar melhor o conhecimento à prática clínica.
3. A assimilação de ideias e conceitos se torna mais fácil e mais eficiente, graças ao uso de situações decorrentes da realidade.
4. A sensação de eficiência do esforço investido se torna um estímulo muito importante para os alunos, o que se traduz em um maior interesse pela aprendizagem e um aumento no tempo dedicado ao curso.



## Metodologia Relearning

A TECH utiliza de maneira eficaz a metodologia do estudo de caso com um sistema de aprendizagem 100% online, baseado na repetição, combinando 8 elementos didáticos diferentes em cada aula.

Potencializamos o Estudo de Caso com o melhor método de ensino 100% online: o Relearning.

*O educador aprenderá através de casos reais e da resolução de situações complexas em ambientes simulados de aprendizagem. Estes simulados são realizados através de software de última geração para facilitar a aprendizagem imersiva.*





Na vanguarda da pedagogia mundial, o método Relearning conseguiu melhorar os níveis de satisfação geral dos profissionais que concluíram seus estudos, com relação aos indicadores de qualidade da melhor universidade online do mundo (Universidade de Columbia).

Através desta metodologia, mais de 85 mil educadores foram capacitados com sucesso sem precedentes em todas as especialidades. Nossa metodologia de ensino é desenvolvida em um ambiente altamente exigente, com um corpo discente com um perfil socioeconômico médio-alto e uma média de idade de 43,5 anos.

*O Relearning permitirá uma aprendizagem com menos esforço e mais desempenho, fazendo com que você se envolva mais em sua especialização, desenvolvendo o espírito crítico e sua capacidade de defender argumentos e contrastar opiniões: uma equação de sucesso.*

No nosso programa, a aprendizagem não é um processo linear, ela acontece em espiral (aprender, desaprender, esquecer e reaprender). Portanto, combinamos cada um desses elementos de forma concêntrica.

A nota geral do sistema de aprendizagem da TECH é de 8,01, de acordo com os mais altos padrões internacionais.



Neste programa, oferecemos o melhor material educacional, preparado especialmente para os profissionais:



#### Material de estudo

Todo o conteúdo foi criado especialmente para o curso pelos especialistas que irão ministrá-lo, o que faz com que o desenvolvimento didático seja realmente específico e concreto.

Posteriormente, esse conteúdo é adaptado ao formato audiovisual, para criar o método de trabalho online da TECH. Tudo isso, com as técnicas mais inovadoras que proporcionam alta qualidade em todo o material que é colocado à disposição do aluno.



#### Técnicas e procedimentos educacionais em vídeo

A TECH aproxima o aluno das técnicas mais inovadoras, dos últimos avanços educacionais e da vanguarda da Educação. Tudo isso, explicado detalhadamente para sua total assimilação e compreensão. E o melhor de tudo, você poderá assistí-los quantas vezes quiser.



#### Resumos interativos

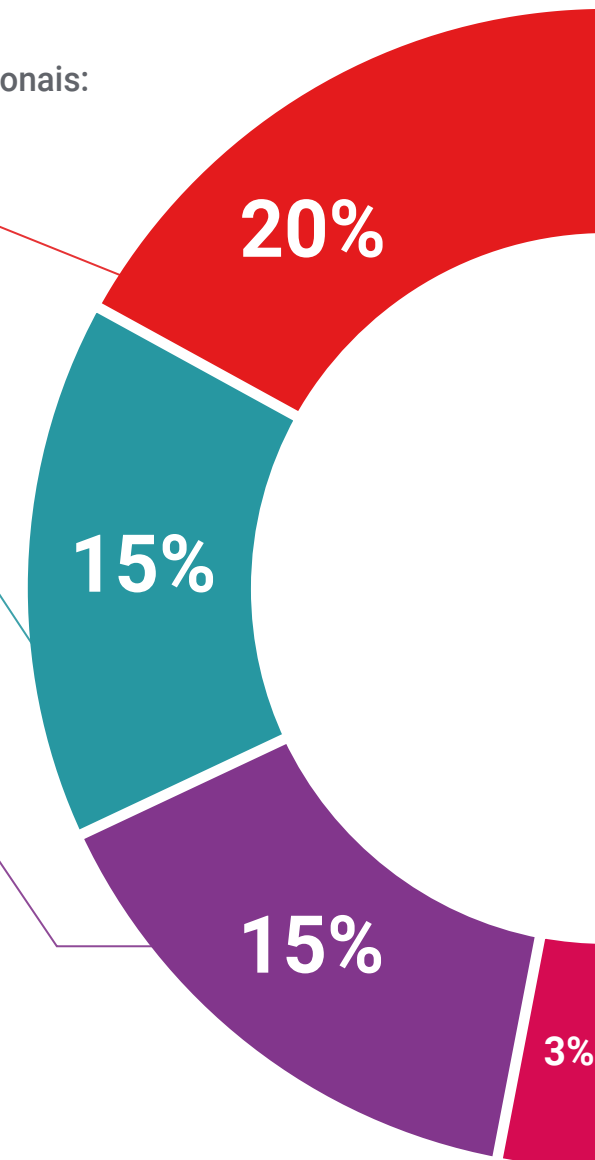
A equipe da TECH apresenta o conteúdo de forma atraente e dinâmica através de pílulas multimídia que incluem áudios, vídeos, imagens, gráficos e mapas conceituais para consolidar o conhecimento.

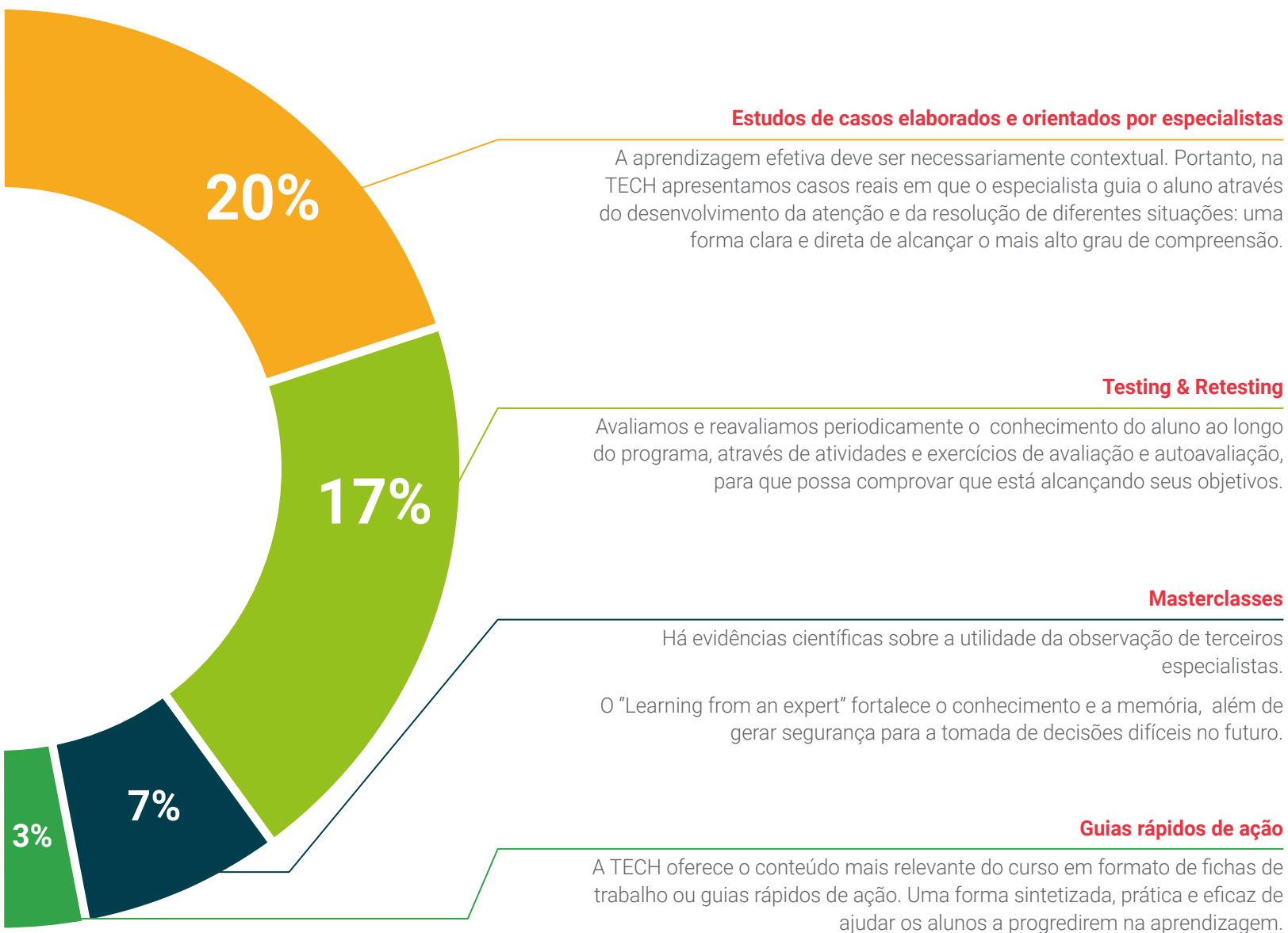
Este sistema exclusivo de capacitação por meio da apresentação de conteúdo multimídia foi premiado pela Microsoft como "Caso de sucesso na Europa".



#### Leituras complementares

Artigos recentes, documentos de consenso e diretrizes internacionais, entre outros. Na biblioteca virtual da TECH o aluno terá acesso a tudo o que for necessário para complementar a sua capacitação.







05

# Certificado

O Curso de Perfil Docente e Profissional do Educador garante, além da capacitação mais rigorosa e atualizada, acesso ao certificado do Curso emitido pela TECH Universidade Tecnológica.



“

*Conclua este programa de estudos com sucesso e receba o seu certificado sem sair de casa e sem burocracias”*

Este **Curso de Perfil Docente e Profissional do Educador** conta com o conteúdo mais completo e atualizado do mercado.

Uma vez aprovadas as avaliações, o aluno receberá por correio o certificado\* do **Curso**, emitido pela **TECH Universidade Tecnológica**.

O certificado emitido pela **TECH Universidade Tecnológica** expressará a qualificação obtida no Curso, atendendo aos requisitos normalmente exigidos pelas bolsas de empregos, concursos públicos e avaliação de carreira profissional.

Título: **Curso de Perfil Docente e Profissional do Educador**

N.º de Horas Oficiais: **150h**



\*Apostila de Haia: Caso o aluno solicite que seu certificado seja apostilado, a TECH EDUCATION providenciará a obtenção do mesmo a um custo adicional.





## Curso

### Perfil Docente e Profissional do Educador

- » Modalidade: online
- » Duração: 6 semanas
- » Certificado: TECH Universidade Tecnológica
- » Horário: no seu próprio ritmo
- » Provas: online

# Curso

## Perfil Docente e Profissional do Educador

