

Curso

Expressão Plástica na Educação Infantil





Curso

Expressão Plástica na Educação Infantil

- » Modalidade: online
- » Duração: 6 semanas
- » Certificado: TECH Universidade Tecnológica
- » Dedicção: 16h/semana
- » Horário: no seu próprio ritmo
- » Provas: online

Acesso ao site: www.techtute.com/br/educacao/curso/expressao-plastica-educacao-infantil

Índice

01

Apresentação

pág. 4

02

Objetivos

pág. 8

03

Estrutura e conteúdo

pág. 12

04

Metodologia

pág. 16

05

Certificado

pág. 24

01

Apresentação

A arte é uma área fundamental para o desenvolvimento das crianças, e é por isso que, nos primeiros anos de vida, o desenho e a pintura são disciplinas básicas no currículo dos alunos. O objetivo deste programa é capacitar professores em Expressão Plástica na Educação Infantil para que eles possam ministrar suas aulas de uma forma mais didática.





“

Adquira as habilidades necessárias para ministrar suas aulas de Expressão Plástica de uma forma que seja atrativa para seus alunos”

Este Curso aborda dois contextos de aprendizagem fundamentais para o desenvolvimento integral da criança: percepção e expressão. Ambos envolvem a descoberta e o uso de inúmeros idiomas, ferramentas e técnicas, permitindo às crianças compreenderem tudo ao seu redor através do estabelecimento de processos de comunicação e relacionamentos cada vez mais complexos. Desta forma, neste Curso você estudará o mundo da didática da arte, aprendendo conceitos como criatividade, desenho curricular na sala de aula de arte e os fundamentos da arte plástica e visual.

Esta capacitação se diferencia pelo fato de poder ser realizado em um formato 100% online, adaptando-se às necessidades e obrigações do aluno, de forma assíncrona e completamente auto-gerenciável. Os estudantes poderão escolher quais dias, em que horário e quanto tempo dedicar ao estudo do conteúdo do programa, sempre em sintonia com as habilidades e aptidões a ele dedicadas.

A ordem e distribuição dos assuntos e seus tópicos é especialmente projetada para permitir que cada estudante possa decidir e autogerir seu tempo. Além disso, atingir o de materiais teóricos apresentados com textos enriquecidos, apresentações multimídia, exercícios e atividades práticas orientados, vídeos motivacionais, master classes e atividades práticas, no qual poderá evocar conhecimentos de forma ordenada e formar a tomada de decisões que demonstrem a sua formação no campo do ensino.

Este **Curso de Expressão Plástica na Educação Infantil** conta com o conteúdo mais completo e atualizado do mercado. Suas principais características são:

- ♦ O desenvolvimento de casos práticos apresentados em cenários simulados por especialistas na área do conhecimento, no qual o aluno evocará de forma ordenada os conhecimentos aprendidos e demonstrará a aquisição das competências
- ♦ O conteúdo gráfico, esquemático e extremamente útil fornece informações científicas e práticas sobre as disciplinas indispensáveis para o exercício da profissão
- ♦ Os últimos desenvolvimentos sobre Expressão Plástica na Educação Infantil
- ♦ Exercícios práticos por meio dos quais o processo de autoavaliação pode ser realizado para melhorar a aprendizagem, assim como atividades em diferentes níveis de competência
- ♦ Destaque especial para as metodologias inovadoras e pesquisa na área de ensino
- ♦ Lições teóricas, perguntas aos especialistas, fóruns de discussão sobre temas controversos e trabalhos de reflexão individual
- ♦ Disponibilidade de acesso a todo o conteúdo a partir de qualquer dispositivo, fixo ou portátil, com conexão à Internet



Se você está procurando se destacar em sua profissão, não pense duas vezes, na TECH Universidade Tecnológica lhe oferecemos a capacitação mais completa disponível atualmente"

“

O programa de estudos nos convida a aprender e crescer, a nos desenvolver como professores, a conhecer ferramentas e estratégias educacionais em relação às necessidades mais comuns em nossas salas de aula”

Seu corpo docente inclui profissionais da área de educação, que trazem a experiência de seu trabalho para esta capacitação, assim como especialistas reconhecidos de sociedades renomadas e universidades de prestígio.

O conteúdo multimídia, desenvolvido com a mais recente tecnologia educacional, permitirá ao profissional uma aprendizagem contextualizada, ou seja, realizada através de um ambiente simulado, proporcionando uma capacitação imersiva e programada para praticar diante de situações reais.

O programa de estudos está baseado na Aprendizagem Baseada em Problemas, no qual o professor deverá resolver as diferentes situações de prática profissional que abordarem durante o curso. Para isso, você contará com a ajuda de um sistema inovador de vídeo interativo desenvolvido por especialistas reconhecidos com ampla experiência de ensino na área de Expressão Plástica na Educação Infantil.

Oferecemos a você a mais recente metodologia de ensino, com uma infinidade de estudos de casos para que você possa desenvolver seus estudos como se estivesse lidando com situações reais.

Adquira um nível profissional superior que lhe permitirá se destacar entre os melhores, graças à conclusão deste programa completo.



02

Objetivos

O Curso de Expressão Plástica na Educação Infantil está dirigido para desenvolver as capacidades exigidas no exercício da sua profissão. Para isso, a TECH Universidade Tecnológica oferece uma capacitação completa desenvolvida pelos principais especialistas na área.



“

Queremos desenvolver suas habilidades para que você possa, em um curto espaço de tempo, avançar profissionalmente”



Objetivo geral

- ♦ Desenvolver nos professores as competências necessárias para ministrar suas aulas na fase da Educação Infantil, atendendo aos objetivos educacionais previstos e focados na Expressão Plástica

“

Nosso objetivo é atingir a excelência educativa e ajudar você a alcançá-la também”





Objetivos específicos

- ♦ Compreender o conteúdo teórico, no qual as bases fundamentais do conhecimento plástico e visual são estabelecidas para os educadores nesta fase
- ♦ Conhecer a parte prática, com base em propostas de atividades como complemento capacitativo
- ♦ Desenvolver a criatividade nas artes visuais e plásticas
- ♦ Adquirir as ferramentas necessárias para elaborar seu próprio material didático
- ♦ Capacitar o aluno para criar seu próprio material didático
- ♦ Saber como lidar com os conceitos de expressão gráfica e plástica
- ♦ Controlar as diferentes etapas da expressão gráfica e plástica

03

Estrutura e conteúdo

A estrutura dos conteúdos foi concebida por profissionais de alto nível dentro do panorama da educativo, com vasta experiência e reconhecido prestígio na profissão, avalizada pela sua experiência, e com um amplo domínio das novas tecnologias aplicadas ao ensino.





“

O melhor conteúdo para qualificar os melhores professores”

Módulo 1. Desenvolvimento da criatividade e expressão plástica na Educação Infantil

- 1.1. Introdução à educação plástica e visual na infância
 - 1.1.1. Conceitos fundamentais Fundamentos do plástico e do visual
 - 1.1.2. Importância da arte na Educação Infantil
 - 1.1.3. O que a educação expressiva e perceptiva das crianças deve visar? Objetivos e funções capacitativas
 - 1.1.4. Educar além das mãos, mas sem perder o contato
 - 1.1.5. Referências bibliográficas
 - 1.1.6. A sala de aula de arte como um espaço didático e lúdico
 - 1.1.7. A importância do jogo como fator de aprendizagem
 - 1.1.8. Cantos e experiências artísticas
 - 1.1.9. Referências bibliográficas
- 1.2. Materiais e técnicas de representação bidimensional
 - 1.2.1. Definição. Conceitos básicos
 - 1.2.2. Materiais e técnicas de representação bidimensional
 - 1.2.3. Suportes e instrumentos
 - 1.2.4. Materiais e técnicas de estampa
 - 1.2.5. A cor e seu tratamento
- 1.3. Materiais e técnicas de representação tridimensional
 - 1.3.1. Definição e conceitos
 - 1.3.2. Tipos de técnicas e seus materiais
 - 1.3.3. Percepção do espaço: entre duas e três dimensões
 - 1.3.4. Introdução ao volume na Educação Infantil
 - 1.3.5. Atividades baseadas em técnicas tridimensionais
 - 1.3.6. Referências bibliográficas
- 1.4. Criatividade em crianças do ensino infantil
 - 1.4.1. Conceitos básicos e a sua evolução
 - 1.4.2. O processo criativo: imaginação, criatividade, motivação e jogo
 - 1.4.3. Tipologias da criatividade e sua aplicação no trabalho com crianças
 - 1.4.4. O professor criativo
 - 1.4.5. Referências bibliográficas
- 1.5. Relação dos idiomas da arte com outros idiomas
 - 1.5.1. A linguagem artística e sua relação com outros idiomas
 - 1.5.2. Linguagem oral: falar em imagens
 - 1.5.3. Linguagem escrita: além das palavras
 - 1.5.4. Linguagem corporal, psicomotricidade e expressão artística
 - 1.5.5. Referências bibliográficas
- 1.6. Aprendizagem e percepção visual na infância I
 - 1.6.1. A *Iconosfera* ou o universo das imagens
 - 1.6.2. Educar a visão precoce
 - 1.6.3. A gramática da imagem e suas dimensões
 - 1.6.4. Os três sistemas de representação
 - 1.6.5. Percepção, aprendizagem e cognição
 - 1.6.6. Referências bibliográficas
- 1.7. Aprendizagem e percepção visual na infância II
 - 1.7.1. Inteligência e pensamento visual, quanto vemos?
 - 1.7.2. Alfabetização visual: elementos básicos da configuração formal
 - 1.7.3. Comunicação visual: fundamentos e fatores
 - 1.7.4. Figuras retóricas visuais
 - 1.7.5. Referências bibliográficas
- 1.8. Aprendizagem e percepção visual na infância III
 - 1.8.1. Introdução
 - 1.8.2. Gestalt e suas leis
 - 1.8.3. Ilusões óticas
 - 1.8.4. Imagens ambivalentes
 - 1.8.5. Referências bibliográficas
- 1.9. Desenvolvimento da expressão gráfica e plástica na Educação Infantil
 - 1.9.1. Aspectos relevantes no desenvolvimento da expressão gráfica e plástica
 - 1.9.2. Introdução à evolução plástica em crianças de zero a seis anos de idade. Aspectos relevantes entre teorias e autores
 - 1.9.3. Atividades para trabalhar a expressão plástica infantil
 - 1.9.4. Os primeiros traços. Etapa de rabiscos
 - 1.9.5. Rabiscos descontrolados (um ano e meio a dois anos)

- 1.9.6. Rabiscos controlados (dois anos e meio a três anos e meio)
- 1.9.7. Ideogramas (três anos e meio a quatro anos)
- 1.9.8. O início da figuração: etapa pré-esquemática (quatro a sete anos)
- 1.9.9. A etapa esquemática (sete a nove anos)
- 1.9.10. A aurora do realismo (nove a doze anos)
- 1.9.11. Guia para a análise dos desenhos das crianças durante a fase de rabiscar
- 1.9.12. Guia para a análise de desenhos de crianças a partir dos quatro anos de idade
- 1.10. O projeto curricular da sala de aula de arte na Educação Infantil
 - 1.10.1. Contextos de cuidado e desenvolvimento
 - 1.10.2. Atitude como uma base educacional
 - 1.10.3. Algumas orientações didáticas para a educação artística
 - 1.10.4. A sala de aula viva
 - 1.10.5. O projeto de unidades didáticas
 - 1.10.6. Partimos de áreas vivenciais
 - 1.10.7. Identificamos os objetivos
 - 1.10.8. Identificamos os conteúdos
 - 1.10.9. Pensamos as atividades
 - 1.10.10. Outros elementos e considerações
 - 1.10.11. Referências bibliográficas



Este programa é fundamental para o avanço de sua carreira, não perca esta oportunidade"



04

Metodologia

Este curso oferece uma maneira diferente de aprender. Nossa metodologia é desenvolvida através de um modo de aprendizagem cíclico: **o Relearning**. Este sistema de ensino é utilizado, por exemplo, nas faculdades de medicina mais prestigiadas do mundo e foi considerado um dos mais eficazes pelas principais publicações científicas, como o *New England Journal of Medicine*.





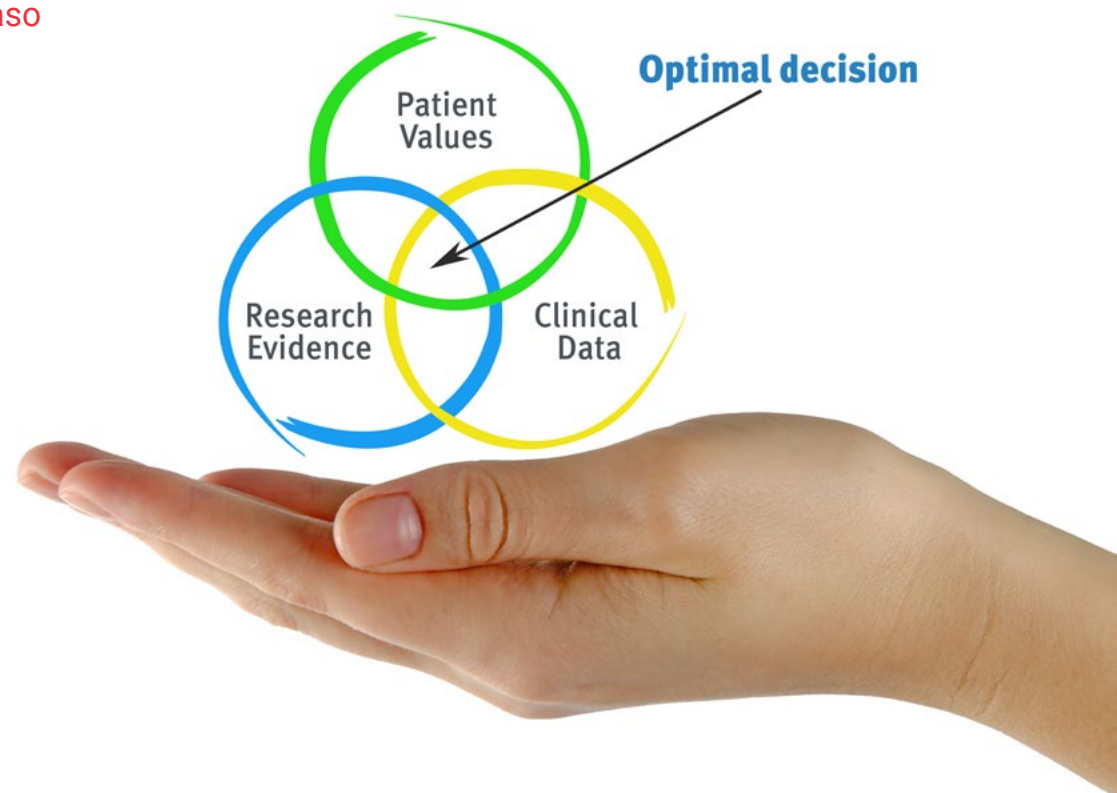
“

Descubra o Relearning, um sistema que abandona a aprendizagem linear convencional para realizá-la através de sistemas de ensino cíclicos: uma forma de aprendizagem que se mostrou extremamente eficaz, especialmente em disciplinas que requerem memorização”

Na Escola de Educação da TECH usamos o Método de Estudo de Caso

Em uma determinada situação clínica, o que um profissional deveria fazer? Ao longo do programa, os alunos irão se deparar com diversos casos simulados baseados em situações reais, onde deverão investigar, estabelecer hipóteses e finalmente resolver as situações. Há diversas evidências científicas sobre a eficácia deste método.

Com a TECH o educador ou professor experimenta uma maneira de aprender que está revolucionando as bases das universidades tradicionais em todo o mundo.



Trata-se de uma técnica que desenvolve o espírito crítico e prepara o educador para tomar decisões, defender argumentos e contrastar opiniões.

“

Você sabia que este método foi desenvolvido em 1912, em Harvard, para os alunos de Direito? O método do caso consistia em apresentar situações reais e complexas para que os alunos tomassem decisões e justificassem como resolvê-las. Em 1924 foi estabelecido como o método de ensino padrão em Harvard”

A eficácia do método é justificada por quatro conquistas fundamentais:

1. Os educadores que seguem este método não só assimilam os conceitos, mas também desenvolvem a capacidade mental, através de exercícios que avaliam situações reais e a aplicação do conhecimento.
2. A aprendizagem se consolida nas habilidades práticas permitindo ao educador integrar melhor o conhecimento à prática clínica.
3. A assimilação de ideias e conceitos se torna mais fácil e mais eficiente, graças ao uso de situações decorrentes da realidade.
4. A sensação de eficiência do esforço investido se torna um estímulo muito importante para os alunos, o que se traduz em um maior interesse pela aprendizagem e um aumento no tempo dedicado ao curso.



Metodologia Relearning

A TECH utiliza de maneira eficaz a metodologia do estudo de caso com um sistema de aprendizagem 100% online, baseado na repetição, combinando 8 elementos didáticos diferentes em cada aula.

Potencializamos o Estudo de Caso com o melhor método de ensino 100% online: o Relearning.

O educador aprenderá através de casos reais e da resolução de situações complexas em ambientes simulados de aprendizagem. Estes simulados são realizados através de software de última geração para facilitar a aprendizagem imersiva.



Na vanguarda da pedagogia mundial, o método Relearning conseguiu melhorar os níveis de satisfação geral dos profissionais que concluíram seus estudos, com relação aos indicadores de qualidade da melhor universidade online do mundo (Universidade de Columbia).

Através desta metodologia, mais de 85 mil educadores foram capacitados com sucesso sem precedentes em todas as especialidades. Nossa metodologia de ensino é desenvolvida em um ambiente altamente exigente, com um corpo discente com um perfil socioeconômico médio-alto e uma média de idade de 43,5 anos.

O Relearning permitirá uma aprendizagem com menos esforço e mais desempenho, fazendo com que você se envolva mais em sua especialização, desenvolvendo o espírito crítico e sua capacidade de defender argumentos e contrastar opiniões: uma equação de sucesso.

No nosso programa, a aprendizagem não é um processo linear, ela acontece em espiral (aprender, desaprender, esquecer e reaprender). Portanto, combinamos cada um desses elementos de forma concêntrica.

A nota geral do sistema de aprendizagem da TECH é de 8,01, de acordo com os mais altos padrões internacionais.



Neste programa, oferecemos o melhor material educacional, preparado especialmente para os profissionais:



Material de estudo

Todo o conteúdo foi criado especialmente para o curso pelos especialistas que irão ministrá-lo, o que faz com que o desenvolvimento didático seja realmente específico e concreto.

Posteriormente, esse conteúdo é adaptado ao formato audiovisual, para criar o método de trabalho online da TECH. Tudo isso, com as técnicas mais inovadoras que proporcionam alta qualidade em todo o material que é colocado à disposição do aluno.



Técnicas e procedimentos educacionais em vídeo

A TECH aproxima o aluno das técnicas mais inovadoras, dos últimos avanços educacionais e da vanguarda da Educação. Tudo isso, explicado detalhadamente para sua total assimilação e compreensão. E o melhor de tudo, você poderá assistí-los quantas vezes quiser.



Resumos interativos

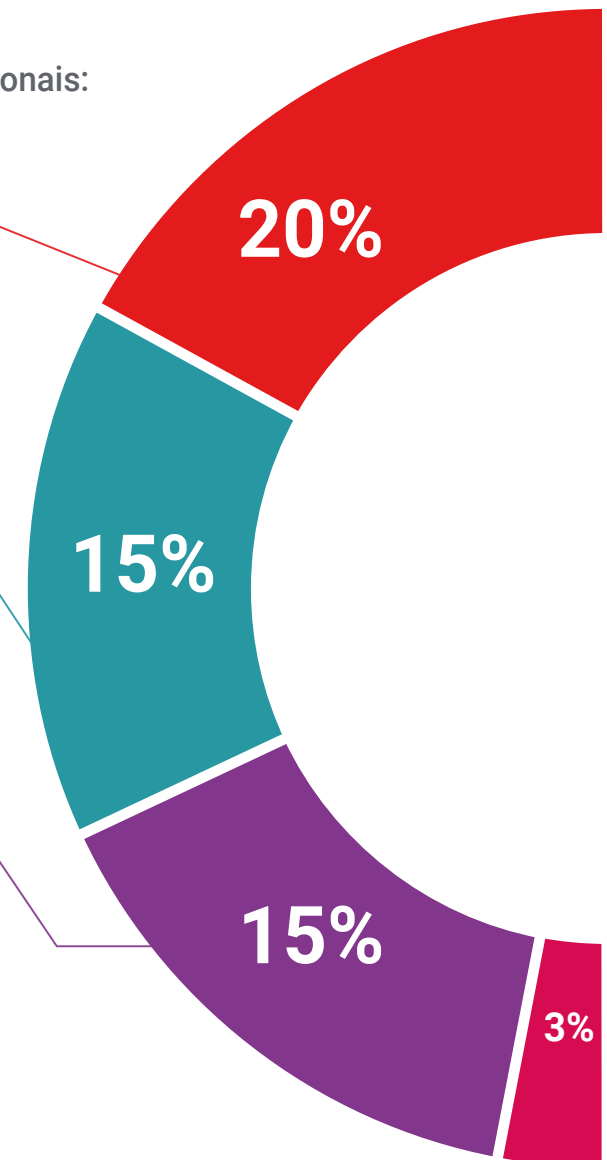
A equipe da TECH apresenta o conteúdo de forma atraente e dinâmica através de pílulas multimídia que incluem áudios, vídeos, imagens, gráficos e mapas conceituais para consolidar o conhecimento.

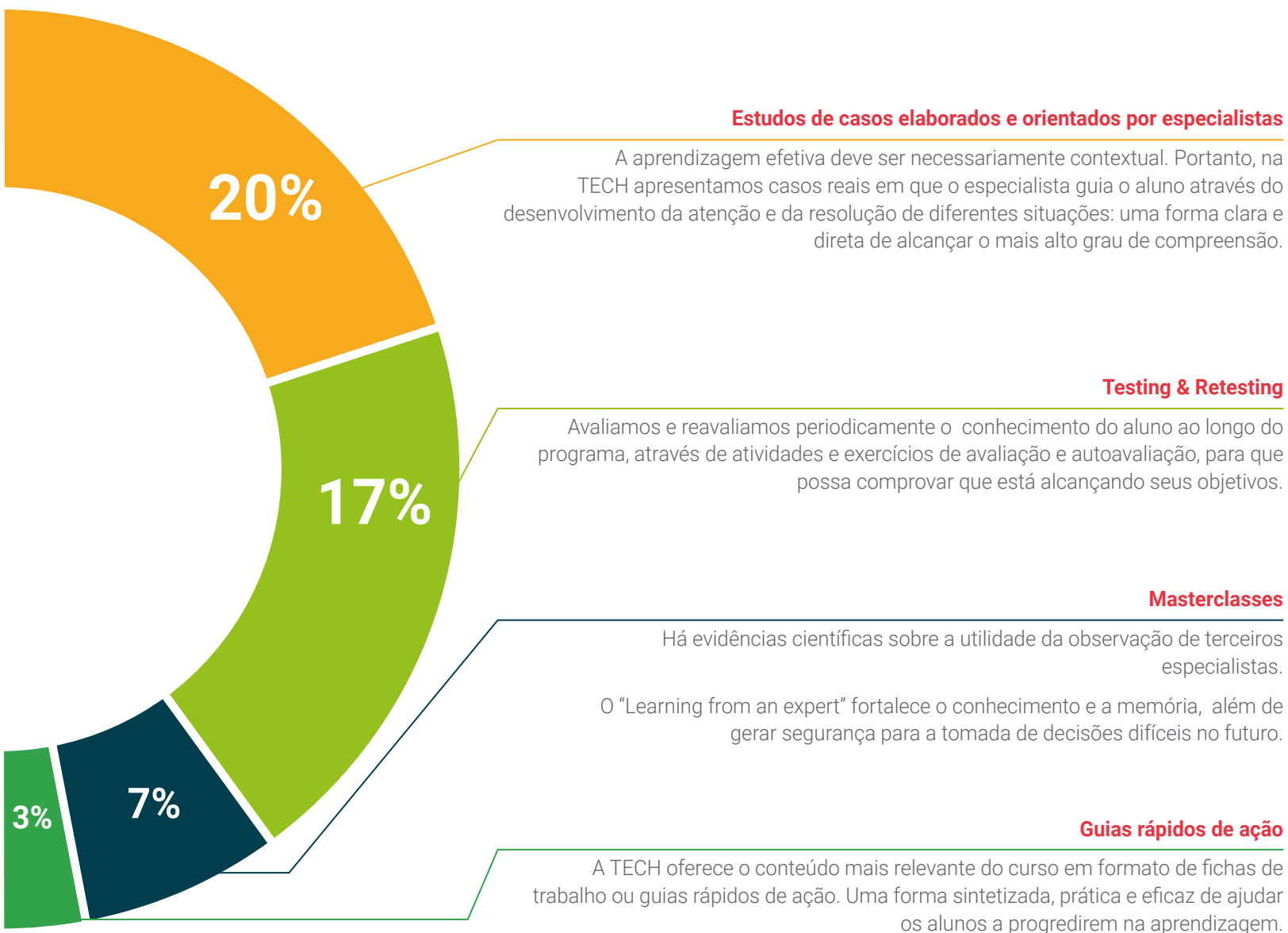
Este sistema exclusivo de capacitação por meio da apresentação de conteúdo multimídia foi premiado pela Microsoft como "Caso de sucesso na Europa"



Leituras complementares

Artigos recentes, documentos de consenso e diretrizes internacionais, entre outros. Na biblioteca virtual da TECH o aluno terá acesso a tudo o que for necessário para complementar a sua capacitação.





05

Certificado

O Curso de Expressão Plástica na Educação Infantil garante, além da capacitação mais rigorosa e atualizada, acesso ao certificado do Curso emitido pela TECH Universidade Tecnológica.



“

*Conclua este programa de estudos
com sucesso e receba o seu certificado
sem sair de casa e sem burocracias”*

Este **Curso de Expressão Plástica na Educação Infantil** conta com o conteúdo mais completo e atualizado do mercado.

Uma vez aprovadas as avaliações, o aluno receberá por correio o certificado* correspondente ao **Curso** emitido pela **TECH Universidade Tecnológica**.

O certificado emitido pela **TECH Universidade Tecnológica** expressará a qualificação obtida no Curso, atendendo aos requisitos normalmente exigidos pelas bolsas de empregos, concursos públicos e avaliação de carreira profissional.

Título: **Curso de Expressão Plástica na Educação Infantil**

N.º de Horas Oficiais: **150h**





Curso

Expressão Plástica na Educação Infantil

- » Modalidade: online
- » Duração: 6 semanas
- » Certificado: TECH Universidade Tecnológica
- » Dedicção: 16h/semana
- » Horário: no seu próprio ritmo
- » Provas: online

Curso

Expressão Plástica
na Educação Infantil



tech universidade
tecnológica