

Curso

Diagnóstico Psicopedagógico no Âmbito Social e Comunitário



Curso

Diagnóstico Psicopedagógico no Âmbito Social e Comunitário

- » Modalidade: online
- » Duração: 6 semanas
- » Certificação: TECH Universidade Tecnológica
- » Créditos: 6 ECTS
- » Horário: ao seu próprio ritmo
- » Exames: online

Acesso ao site: www.techtute.com/pt/educacao/curso/diagnostico-psicopedagogico-ambito-social-comunitario

Índice

01

Apresentação

pág. 4

02

Objetivos

pág. 8

03

Direção do curso

pág. 12

04

Estrutura e conteúdo

pág. 16

05

Metodologia

pág. 20

06

Certificação

pág. 28

01

Apresentação

O primeiro passo em qualquer tipo de abordagem psicopedagógica é o diagnóstico, uma etapa que determinará o nível de sucesso da sua intervenção. Neste Curso, o aluno poderá adquirir todos os conhecimentos de ponta nesta disciplina.



“

O diagnóstico é o primeiro passo do trabalho psicopedagógico. É um processo complexo que exige do especialista uma atualização constante"

A Psicopedagogia alcançou, por mérito próprio, um lugar de reconhecimento no panorama científico atual. Os conhecimentos desta disciplina tornaram-se objeto de artigos, monografias e publicações a nível internacional, que formaram um panorama de grande interesse para o profissional. Estes desenvolvimentos conduziram a avanços nas técnicas, disciplinas e modos de presença e intervenção que tornam a atualização constante uma condição indispensável.

Esta certificação, cada vez mais abrangente, permite ao estabelecimento de ensino chegar a todo o tipo de setores, nomeadamente ao setor sociolaboral, onde se torna uma mais-valia inestimável. As novas circunstâncias sociais e laborais, os novos desafios educativos, a evolução vertiginosa dos contextos culturais e muitos outros desafios exigem a maior capacidade dos profissionais da Psicopedagogia.

Do ponto de vista da intervenção, a mediação com as famílias também se tornou cada vez mais importante. A incursão das novas tecnologias na vida social, laboral ou familiar, a diversidade sexual, a diversidade funcional ou qualquer um dos novos paradigmas, não são estáticos, mas evoluem e requerem, a todo o momento, um olhar competente que sustente, oriente, sirva de referência e tenha, por sua vez, um apoio profissional adequado.

Um panorama completo de intensos desafios que a TECH tenta ajudar a enfrentar nesta capacitação completa. Com os mais completos meios humanos e tecnológicos que permitirão avançar de forma segura, cómoda e eficaz.

Este **Curso de Diagnóstico Psicopedagógico no Âmbito Social e Comunitário** conta com o conteúdo educacional mais completo e atualizado do mercado. As suas principais características são:

- ♦ Estudo de casos apresentados por especialistas em Psicopedagogia
- ♦ Conteúdos gráficos, esquemáticos e essencialmente práticos com que são concebidos
- ♦ Novos desenvolvimentos em Psicopedagogia Escolar
- ♦ Exercícios práticos onde o processo de autoavaliação pode ser utilizado para melhorar a aprendizagem
- ♦ Sistema interativo de aprendizagem baseado em algoritmos para a tomada de decisões sobre as situações apresentadas
- ♦ Metodologias baseadas na evidência em Psicopedagogia Escolar
- ♦ Aulas teóricas, perguntas ao especialista, fóruns de discussão sobre temas controversos e trabalhos de reflexão individual
- ♦ Disponibilidade de acesso aos conteúdos a partir de qualquer dispositivo fixo ou portátil com ligação à Internet



Com este Curso completo, poderá adquirir ou atualizar as técnicas de trabalho do diagnóstico específico nas áreas social e laboral: um passo de qualidade para a sua prática profissional"

“

As novas fórmulas para abordar e detetar a psicopedagogia mais atual, num Curso de alta intensidade educativa”

O corpo docente do Curso de Diagnóstico Psicopedagógico no Âmbito Social e Comunitário é composto por profissionais do setor, que transferem todo o seu conhecimento e experiência para esta capacitação a fim de produzir conteúdos de qualidade, assim como especialistas reconhecidos pertencentes a sociedades científicas de referência e universidades de prestígio.

O seu conteúdo multimédia, desenvolvido com a mais recente tecnologia educativa, irá permitir que o profissional tenha acesso a uma aprendizagem situada e contextual, isto é, um ambiente de simulação que proporcionará uma educação imersiva, programada para se capacitar em situações reais.

Esta capacitação foi concebida tendo por base uma Aprendizagem Baseada em Problemas, através da qual o especialista deve tentar resolver as diferentes situações da prática profissional que surgem ao longo do Curso. Para tal, contará com a ajuda de um sistema inovador de vídeo interativo realizado por especialistas reconhecidos na área da Psicopedagogia Escolar e com ampla experiência de ensino.

A qualidade de uma capacitação criada para aumentar a sua competitividade no mercado de trabalho, ao seu alcance, com a TECH.

Tudo o que precisa é de vontade para melhorar: nós tratamos do resto.



02

Objetivos

O principal objetivo desta capacitação é oferecer um complemento de alta-qualidade ao curso. Através do desenvolvimento de um Curso muito completo, a TECH acompanhá-lo-á na aquisição das aptidões e competências necessárias para poder encarar os desafios que a Psicopedagogia enfrenta no exercício da sua atividade. Mas também promoverá o crescimento pessoal através de um plano de estudos concebido para incentivar o desenvolvimento intelectual.





“

O nosso objetivo é simples: proporcionar-lhe a melhor capacitação online do mercado da educação”



Objetivos gerais

- Adquirir novas competências e habilidades na área da Psicopedagogia
- Atualizar-se na área de Psicopedagogia na área escolar
- Desenvolver a capacidade de lidar com novas situações no contexto escolar
- Incentivar o interesse na constante atualização dos profissionais
- Conhecer as diferentes opções de intervenção
- Aprender novas maneiras de lidar com necessidades educativas especiais
- Conseguir um sistema eficaz de avaliação, diagnóstico e orientação
- Ser capaz de investigar e inovar para responder a novas exigências





Objetivos específicos

- Compreender a intervenção sociocomunitária para desenvolver técnicas psicopedagógicas
- Diferenciar o duplo quadro de atuação sociossanitária: educação não formal e informal
- Desenvolver diferentes programas socioeducativos em função das faixas etárias
- Aprender a trabalhar com diferentes grupos de especial vulnerabilidade



Objetivos alcançáveis, mensuráveis e altamente aplicáveis: para que os seus esforços lhe deem os resultados que necessita"

03

Direção do curso

Como parte do conceito de qualidade total do Curso, a TECH orgulha-se de disponibilizar um corpo docente do mais alto nível ao estudante, escolhido pela sua experiência comprovada na área da educação. Profissionais de diferentes áreas e competências que formam uma equipa multidisciplinar completa. Uma oportunidade única de aprender com os melhores.





“

Um corpo docente impressionante, formado por profissionais de diferentes áreas de especialização, que serão os seus professores durante a sua capacitação: uma ocasião única a não perder”

Direção



Dr. Álvaro Alfonso Suárez

- ♦ Professor de reforço escolar para alunos com necessidades educativas específicas
- ♦ Técnico em Assistência Sociossanitária a Pessoas Dependentes em Instituições Sociais
- ♦ Técnico de Integração Social: Conceção, Desenvolvimento e Avaliação de Intervenções de Inclusão Social para Pessoas com Doença Mental Grave
- ♦ Licenciatura em Psicopedagogia, Universidade de La Laguna



04

Estrutura e conteúdo

A estrutura dos conteúdos foi projetada por uma equipa de profissionais dos melhores centros educativos e universidades de Espanha. Estruturado em unidades de aprendizagem específicas, permitir-lhe-á capacitar-se de forma gradual e sustentada, sem perder a motivação durante o processo.





“

Um plano de estudos direto e concreto, escolhido para lhe dar a maior eficácia na sua aprendizagem”

Módulo 1. Diagnóstico Psicopedagógico no Âmbito Social e Comunitário

- 1.1. Conceito e finalidade da intervenção sociocomunitária
 - 1.1.1. Conceito, princípios e finalidade da intervenção sociocomunitária. Âmbitos e dimensões
 - 1.1.1.1. Conceito e princípio da intervenção sociocomunitária
 - 1.1.1.2. Finalidade
 - 1.1.1.3. Âmbitos e dimensões
- 1.2. Agentes e destinatários da intervenção sociocomunitária
 - 1.2.1. Mediação sociocomunitária: atores sociais e grupos-alvo
 - 1.2.1.1. Os parceiros sociais
 - 1.2.1.2. Os destinatários
- 1.3. O duplo quadro de ação: educação não formal e educação informal
 - 1.3.1. Concetualização da educação não formal e da educação informal e áreas de intervenção
 - 1.3.1.1. A educação não formal
 - 1.3.1.2. Áreas de intervenção em educação não formal
 - 1.3.1.3. Educação informal
 - 1.3.1.4. Áreas de intervenção na educação informal
- 1.4. Programas de educação não formal: Infância
 - 1.4.1. Programas não formais de assistência a crianças
 - 1.4.1.1. Programas não formais de assistência a crianças
- 1.5. Programas de educação não formal: adolescência e juventude
 - 1.5.1. Programas de formação profissional, programas com uma componente social, programas para adolescentes das ONG, programas para adolescentes de organismos públicos
 - 1.5.1.1. Programas de formação profissional
 - 1.5.1.2. Programas com uma componente social
 - 1.5.1.3. Programas para adolescentes das ONG
 - 1.5.1.4. Programas para adolescentes de organismos públicos



- 1.6. Programas de educação não formal: idade adulta
 - 1.6.1. Programas para a idade adulta das ONG, programas para a idade adulta nos organismos públicos, programas de formação profissional
 - 1.6.1.1. Programas de ONG para a idade adulta
 - 1.6.1.2. Programas para a idade adulta de organismos públicos
 - 1.6.1.3. Programas de formação profissional
- 1.7. Programas de educação não formal: velhice
 - 1.7.1. Envelhecimento ativo. Programas para a terceira idade
 - 1.7.1.1. Envelhecimento ativo
 - 1.7.1.2. Promoção do envelhecimento ativo: programas
- 1.8. Mediação em grupos de especial vulnerabilidade: pessoas detidas em prisões
 - 1.8.1. Mediação na saúde e conceção do projeto de mediação e seleção-recrutamento de agentes de saúde
 - 1.8.1.1. Mediação em saúde e conceção do projeto de mediação
 - 1.8.1.2. Seleção e recrutamento dos agentes de saúde
- 1.9. A mediação em grupos de especial vulnerabilidade: os menores institucionalizados
 - 1.9.1. Conflito familiar. Acolhimento residencial e programas de resolução de conflitos
 - 1.9.1.1. O conflito familiar
 - 1.9.1.2. Acolhimento residencial
 - 1.9.1.3. Programas de resolução de conflitos
- 1.10. Mediação em grupos de especial vulnerabilidade: pessoas em situação de marginalização e pobreza extrema
 - 1.10.1. Pobreza extrema e Direitos Humanos. Mediação e mediação
 - 1.10.1.1. Pobreza extrema
 - 1.10.1.2. Direitos Humanos
 - 1.10.1.3. Mediação
 - 1.10.1.4. Mediação
- 1.11. Mediação em grupos de especial vulnerabilidade: pessoas em situação de migração ou de refugiado
 - 1.11.1. Projetos baseados no estatuto de refugiado, mediadores interculturais e âmbito geográfico
 - 1.11.1.1. Projetos baseados no estatuto de refugiado
 - 1.11.1.2. Mediadores interculturais
 - 1.11.1.3. Âmbito geográfico
- 1.12. Mediação em grupos de especial vulnerabilidade: pessoas que sofreram abusos ou maus tratos
 - 1.12.1. Tipos de maus-tratos. O mediador e a mediação social na família
 - 1.12.1.1. Conceito de maus tratos
 - 1.12.1.2. Tipos de maus tratos
 - 1.12.1.3. O mediador e a mediação social na família



Interessante, motivador e estimulante: o nosso Curso conduzi-lo-á através de um processo de capacitação e crescimento pessoal"

05

Metodologia

Este programa de capacitação oferece uma forma diferente de aprendizagem. A nossa metodologia é desenvolvida através de um modo de aprendizagem cíclico: **o Relearning**. Este sistema de ensino é utilizado, por exemplo, nas escolas médicas mais prestigiadas do mundo e tem sido considerado um dos mais eficazes pelas principais publicações, tais como a *New England Journal of Medicine*.



“

Descubra o Relearning, um sistema que abandona a aprendizagem linear convencional para o levar através de sistemas de ensino cíclicos: uma forma de aprendizagem que provou ser extremamente eficaz, especialmente em disciplinas que requerem memorização”

Na Escola de Educação TECH utilizamos o Método do Caso

Numa dada situação, o que deve fazer um profissional? Ao longo do programa, os estudantes serão confrontados com múltiplos casos simulados, com base em situações reais em que terão de investigar, estabelecer hipóteses e finalmente resolver a situação. Há abundantes provas científicas sobre a eficácia do método.

Com a TECH, o aluno pode experimentar uma forma de aprendizagem que abala as fundações das universidades tradicionais de todo o mundo.



É uma técnica que desenvolve o espírito crítico e prepara o educador para tomar decisões, defender argumentos e contrastar opiniões.

“

Sabia que este método foi desenvolvido em 1912 em Harvard para estudantes de direito? O método do caso consistia em apresentar situações reais complexas para que tomassem decisões e justificassem a forma de as resolver. Em 1924 foi estabelecido como um método de ensino padrão em Harvard”

A eficácia do método é justificada por quatro realizações fundamentais:

- 1 Os educadores que seguem este método não só conseguem a assimilação de conceitos, mas também um desenvolvimento da sua capacidade mental, através de exercícios que avaliam situações reais e a aplicação de conhecimentos.
- 2 A aprendizagem é solidamente traduzida em competências práticas que permitem ao educador integrar melhor o conhecimento na prática diária.
- 3 A assimilação de ideias e conceitos é facilitada e mais eficiente, graças à utilização de situações que surgiram a partir de um ensino real.
- 4 O sentimento de eficiência do esforço investido torna-se um estímulo muito importante para os estudantes, o que se traduz num maior interesse pela aprendizagem e num aumento do tempo passado a trabalhar no curso.



Relearning Methodology

A TECH combina eficazmente a metodologia do Estudo de Caso com um sistema de aprendizagem 100% online baseado na repetição, que combina 8 elementos didáticos diferentes em cada lição.

Melhoramos o Estudo de Caso com o melhor método de ensino 100% online: o Relearning.



O educador aprenderá através de casos reais e da resolução de situações complexas em ambientes de aprendizagem simulados. Estas simulações são desenvolvidas utilizando software de última geração para facilitar a aprendizagem imersiva.

Na vanguarda da pedagogia mundial, o método Relearning conseguiu melhorar os níveis globais de satisfação dos profissionais que concluem os seus estudos, no que diz respeito aos indicadores de qualidade da melhor universidade online do mundo (Universidade de Columbia).

Esta metodologia já formou mais de 85.000 educadores com sucesso sem precedentes em todas as especializações. Tudo isto num ambiente altamente exigente, com um corpo estudantil universitário com um elevado perfil socioeconómico e uma idade média de 43,5 anos.

O Relearning permitir-lhe-á aprender com menos esforço e mais desempenho, envolvendo-o mais na sua capacitação, desenvolvendo um espírito crítico, defendendo argumentos e opiniões contrastantes: uma equação direta ao sucesso.

No nosso programa, a aprendizagem não é um processo linear, mas acontece numa espiral (aprender, desaprender, esquecer e reaprender). Portanto, cada um destes elementos é combinado de forma concêntrica.

A pontuação global do nosso sistema de aprendizagem é de 8,01, de acordo com os mais elevados padrões internacionais.



Este programa oferece o melhor material educativo, cuidadosamente preparado para profissionais:



Material de estudo

Todos os conteúdos didáticos são criados pelos especialistas que irão ensinar o curso, especificamente para o curso, para que o desenvolvimento didático seja realmente específico e concreto.

Estes conteúdos são depois aplicados ao formato audiovisual, para criar o método de trabalho online da TECH. Tudo isto, com as mais recentes técnicas que oferecem peças de alta-qualidade em cada um dos materiais que são colocados à disposição do aluno.



Técnicas e procedimentos educativos em vídeo

A TECH traz as técnicas mais inovadoras, com os últimos avanços educacionais, para a vanguarda da atualidade em Educação. Tudo isto, na primeira pessoa, com o máximo rigor, explicado e detalhado para a assimilação e compreensão. E o melhor de tudo, pode observá-los quantas vezes quiser.



Resumos interativos

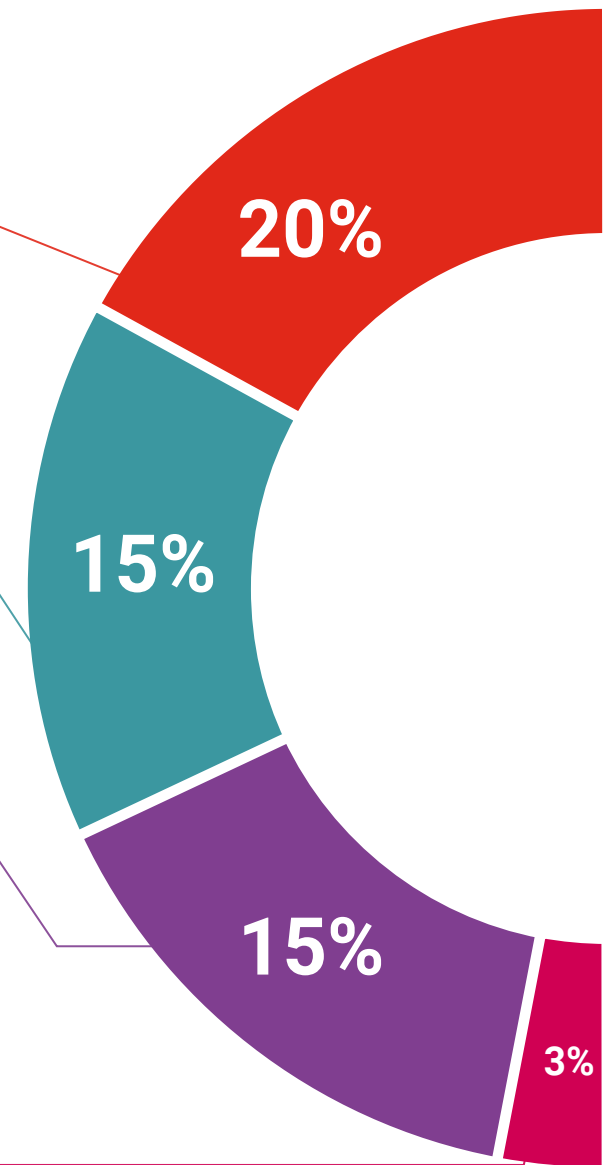
A equipa da TECH apresenta os conteúdos de uma forma atrativa e dinâmica em comprimidos multimédia que incluem áudios, vídeos, imagens, diagramas e mapas conceituais a fim de reforçar o conhecimento.

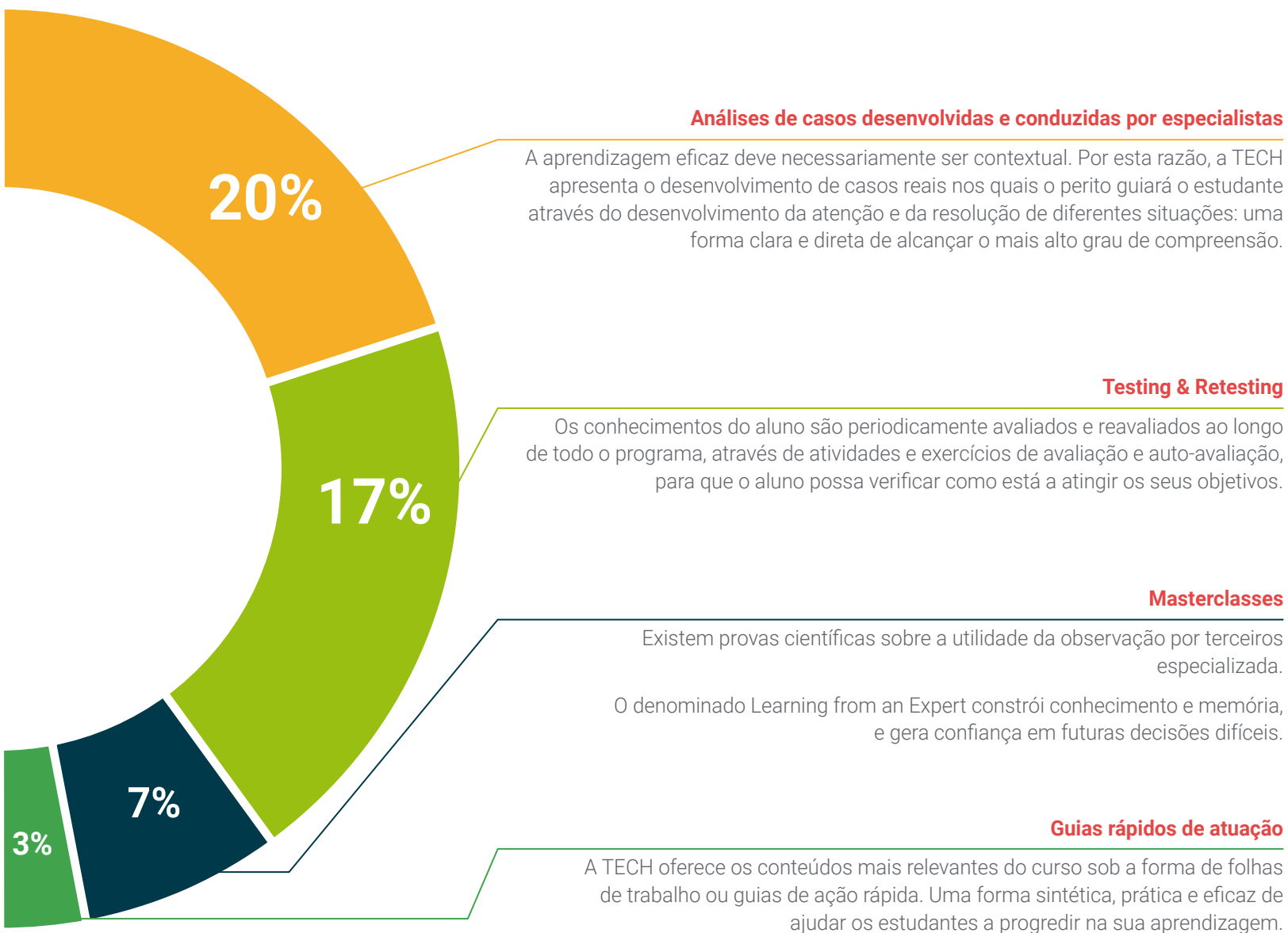
Este sistema educativo único para a apresentação de conteúdos multimédia foi premiado pela Microsoft como uma "História de Sucesso Europeu".



Leituras complementares

Artigos recentes, documentos de consenso e diretrizes internacionais, entre outros. Na biblioteca virtual da TECH o aluno terá acesso a tudo o que necessita para completar a sua capacitação.





06

Certificação

O Curso de Diagnóstico Psicopedagógico no Âmbito Social e Comunitário garante, para além do conteúdo mais rigoroso e atualizado, o acesso a um certificado de Curso emitido pela TECH Universidade Tecnológica.



“

Conclua este plano de estudos com sucesso e receba o seu certificado sem sair de casa e sem burocracias”

Este **Curso de Diagnóstico Psicopedagógico no Âmbito Social e Comunitário** conta com o conteúdo educacional mais completo e atualizado do mercado.

Uma vez aprovadas as avaliações, o aluno receberá por correio o certificado* correspondente ao **Curso** emitido pela **TECH Universidade Tecnológica**.

O certificado emitido pela **TECH Universidade Tecnológica** expressará a qualificação obtida no Curso, atendendo aos requisitos normalmente exigidos pelas bolsas de emprego, concursos públicos e avaliação de carreiras profissionais.

Certificação: **Curso de Diagnóstico Psicopedagógico no Âmbito Social e Comunitário**

ECTS: **6**

Carga horária: **150 horas**



*Apostila de Haia: Caso o aluno solicite que o seu certificado seja apostilado, a TECH EDUCATION providenciará a obtenção do mesmo a um custo adicional.

futuro
saúde confiança pessoas
informação orientadores
educação certificação ensino
garantia aprendizagem
instituições tecnologia
comunidade compromisso
atenção personalizada
conhecimento inovação
presente qualidade
desenvolvimento site

tech universidade
tecnológica

Curso

Diagnóstico Psicopedagógico
no Âmbito Social e Comunitário

- » Modalidade: online
- » Duração: 6 semanas
- » Certificação: TECH Universidade Tecnológica
- » Créditos: 6 ECTS
- » Horário: ao seu próprio ritmo
- » Exames: online

Curso

Diagnóstico Psicopedagógico no Âmbito Social e Comunitário