

Curso

Desenvolvimento de Planos
de Capacitação para Grupos
em Risco de Exclusão Social



Curso

Desenvolvimento de Planos de Capacitação para Grupos em Risco de Exclusão Social

- » Modalidade: online
- » Duração: 12 meses
- » Certificado: TECH Universidade Tecnológica
- » Horário: no seu próprio ritmo
- » Provas: online

Acesso ao site: www.techtitute.com/br/educacao/curso/desenvolvimento-planos-capacitacao-grupos-risco-exclusao-social

Índice

01

Apresentação

pág. 4

02

Objetivos

pág. 8

03

Estrutura e conteúdo

pág. 12

04

Metodologia

pág. 16

05

Certificado

pág. 24

01

Apresentação

A necessidade de políticas inclusivas é uma máxima para o atual contexto sociocultural, onde muitos coletivos estão em risco de exclusão social. Neste sentido, as instituições e empresas adaptaram-se à realidade em transformação, levando em conta diversas perspectivas e modificando sua maneira de agir para uma sociedade tolerante. Por outro lado, o aumento da taxa de desemprego e o aumento da discriminação nos últimos anos tem exigido novas iniciativas para promover a igualdade, como a criação de programas educacionais para os setores mais vulneráveis da população. Este é o objetivo deste programa, cujo conteúdo inclui um plano de estudos específico e atualizado que fornece as ferramentas necessárias aos alunos para o desenvolvimento de planos de capacitação eficientes para grupos em risco de exclusão social.





“

Matricule-se já! Compreenda de forma crítica as bases teóricas e metodológicas do ensino, a fim de desenvolver planos competitivos que aumentem a inclusão social”

A necessidade de políticas inclusivas é uma máxima para o atual contexto sociocultural, onde muitos coletivos estão em risco de exclusão social. O aumento da taxa de desemprego e o aumento da discriminação nos últimos anos tem exigido novas iniciativas para promover a igualdade, como a criação de programas educacionais para os setores mais vulneráveis da população.

Neste sentido, as instituições e empresas adaptaram-se à realidade em transformação, levando em conta diversas perspectivas e modificando sua maneira de agir. Assim, é necessário que as políticas inclusivas a serem implementadas contem com profissionais que dominem o assunto e as últimas atualizações, promovendo o Desenvolvimento de Planos de Capacitação para Grupos em Risco de Exclusão Social que sejam eficazes.

Por todas estas razões, a TECH elaborou este Curso de tal forma que os profissionais se aprofundarão em um programa específico para assumir as funções relacionadas com o programa defendendo um sistema igualitário através do impulsionamento de projetos. Desta forma, os estudantes analisarão diversos aspectos destinados a propor planos de educação inclusiva.

Além disso, este Curso é 100% online, o que permite aos estudantes da TECH conciliar sua vida pessoal e profissional com seus estudos, pois eles só precisam ter um dispositivo eletrônico com internet para acessar o conteúdo quando, como e onde eles quiserem.

Este **Curso de Desenvolvimento de Planos de Capacitação para Grupos em Risco de Exclusão Social** conta com o conteúdo mais completo e atualizado do mercado.

Suas principais características são:

- ♦ Desenvolvimento de casos práticos apresentados por especialistas
- ♦ O conteúdo gráfico, esquemático e extremamente útil fornece informações científicas e práticas sobre as disciplinas indispensáveis para o exercício da profissão
- ♦ Exercícios práticos onde o processo de autoavaliação é realizado para melhorar a aprendizagem
- ♦ Destaque especial para as metodologias inovadoras
- ♦ Lições teóricas, perguntas aos especialistas, fóruns de discussão sobre temas controversos e trabalhos de reflexão individual
- ♦ Disponibilidade de acesso a todo o conteúdo a partir de qualquer dispositivo, fixo ou portátil, com conexão à Internet



Analisar os dilemas éticos que as novas demandas e formas de exclusão social da sociedade do conhecimento representam para a profissão docente”

“

Intensivo e de alta qualidade, este Curso proporciona aos profissionais a oportunidade de se tornarem uma figura fundamental na instituição de ensino”

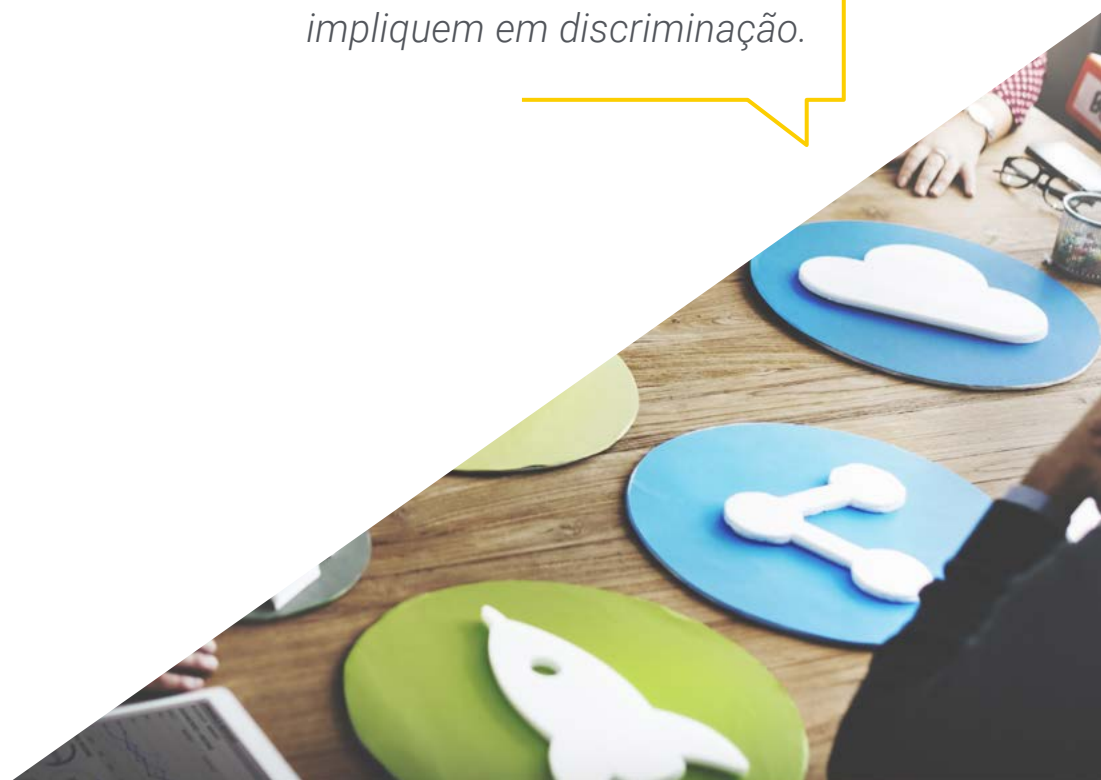
Este Curso conta com um corpo docente formado por profissionais do setor, os quais transferem a experiência do seu trabalho para esta capacitação, além de especialistas reconhecidos de instituições e universidades de prestígio.

O seu conteúdo multimídia, desenvolvido com a mais recente tecnologia educacional, oferece ao profissional uma aprendizagem contextualizada, ou seja, realizada através de um ambiente simulado, proporcionando uma capacitação imersiva e programada para praticar diante de situações reais.

O formato deste programa de estudos se concentra na aprendizagem baseada em problemas, através da qual os profissionais devem tentar resolver as diferentes situações de prática profissional que lhes são apresentadas ao longo da capacitação. Para isso, contará com a ajuda de um sistema inovador de vídeo interativo realizado por especialistas reconhecidos nesta área.

Você aprofundará seu conhecimento sobre a exclusão social e aprenderá sobre a realidade dos grupos afetados através de um programa de ensino atualizado e de alta qualidade.

Conheça os princípios e fundamentos da atenção à diversidade, a fim de construir planos viáveis que não impliquem em discriminação.



02

Objetivos

Este programa visa permitir que os estudantes adquiram as habilidades necessárias e se desenvolvam profissionalmente no campo da educação para promover políticas inclusivas através do Desenvolvimento de Planos de Capacitação para Grupos em Risco de Exclusão Social. Para isso, a TECH propõe um plano de estudos intensivo com o melhor conteúdo, para que os estudantes adquiram as habilidades necessárias em pouco tempo e com sucesso, adquirindo as competências e conhecimentos sobre a realidade do setor, implementando a igualdade através da formação e o conhecimento, promovendo um clima tolerante.



“

Seus princípios são seus objetivos. Capacite-se com a TECH e promova a igualdade sociocultural, desenvolvendo planos que minimizem a realidade da exclusão social vivida por muitos grupos”



Objetivos gerais

- ♦ Aprender como ensinar e orientar o ensino a cada aluno de acordo com suas condições
- ♦ Conseguir as habilidades necessárias para trabalhar com diferentes TICs
- ♦ Conhecer e compreender os elementos, processos e valores da educação e seu impacto na capacitação integral
- ♦ Saber estruturar a informação de forma a permitir que os alunos assimilem os conhecimentos da maneira correta
- ♦ Compreender a importância do desenvolvimento profissional dos professores e sua reflexão direta sobre a qualidade da educação
- ♦ Conhecer os diferentes fundamentos pedagógicos da Educação

“

Contribua para mudar a realidade sociocultural através do desenvolvimento de planos de capacitação para grupos em risco de exclusão social”





Objetivos específicos

- ♦ Conhecer e compreender criticamente as bases teóricas e metodológicas que, do ponto de vista pedagógico, sociológico e psicológico, sustentam os processos socioeducativos
- ♦ Analisar os dilemas éticos que as novas demandas e formas de exclusão social da sociedade do conhecimento representam para a profissão docente
- ♦ Conhece os princípios e fundamentos da atenção à diversidade
- ♦ Analisar criticamente e incorporar as questões mais relevantes na sociedade de hoje que afetam a Educação Familiar e Escolar
- ♦ Despertar o interesse e a sensibilidade para as realidades socioculturais
- ♦ Compreender os diferentes níveis de planejamento possíveis para o projeto educacional
- ♦ Analisar modelos, ferramentas e atores no planejamento educacional
- ♦ Compreender os fundamentos e elementos do planejamento educacional
- ♦ Detectar necessidades educativas através da aplicação de diferentes modelos de análise existentes
- ♦ Adquirir as habilidades de planejamento necessárias para o desenvolvimento de programas educacionais

03

Estrutura e conteúdo

O conteúdo deste Curso de Desenvolvimento de Planos de Capacitação para Grupos em Risco de Exclusão Social foi estruturado de acordo com o conhecimento que os profissionais orientadas para esta função devem dominar o atual contexto sociocultural. Desta forma, dois módulos foram estruturados com um conteúdo atualizado da mais alta qualidade, focados na elaboração de programas educacionais cujo foco é minimizar a exclusão social, apoiando políticas para a inclusão dos grupos afetados. Desta forma, os estudantes se atualizam em todos os níveis para desenvolver planos educacionais de sucesso que contribuem para a capacitação de todos igualmente.





“

Amplie seus conhecimentos sobre processos de exclusão no campo da educação formal e não formal e domine aspectos diferenciais e imagens da diversidade”

Módulo 1. Educação permanente

- 1.1. Conceitos básicos de igualdade e diversidade
 - 1.1.1. Diversidade e igualdade de oportunidades
 - 1.1.2. Coesão social, exclusão, desigualdade e educação
 - 1.1.3. Processos de exclusão no campo da educação formal e não-formal: aspectos diferenciais e imagens da diversidade
- 1.2. Natureza e origem das principais causas de exclusão social e desigualdades nas sociedades modernas e contemporâneas
 - 1.2.1. Contexto atual da exclusão social
 - 1.2.2. Nova realidade sociodemográfica
 - 1.2.3. Nova realidade laboral
 - 1.2.4. Crise do estado de bem-estar
 - 1.2.5. Novas formas relacionais e novos laços sociais
- 1.3. Exclusão na escola
 - 1.3.1. Preâmbulo epistemológico
 - 1.3.2. Referências sociológicas
 - 1.3.3. Contexto social gerador de desigualdades
 - 1.3.4. Exclusão e integração social
 - 1.3.5. Escolarização e exclusão educacional
 - 1.3.6. Meritocracia e democratização do ensino fundamental II
 - 1.3.7. O discurso neoliberal e os efeitos do poder
- 1.4. Principais fatores de fracasso escolar
 - 1.4.1. Definição de fracasso escolar
 - 1.4.2. Causas do fracasso escolar
 - 1.4.3. Dificuldades associadas ao fracasso
 - 1.4.4. Métodos de diagnóstico de fracasso escolar
- 1.5. Escolaridade inclusiva e interculturalidade
 - 1.5.1. Sociedade pluricultural e educação intercultural
 - 1.5.2. A educação inclusiva como resposta
 - 1.5.3. Convivência democrática nas salas de aula
 - 1.5.4. Propostas metodológicas para uma educação inclusiva
- 1.6. Aproximações práticas na atenção à diversidade
 - 1.6.1. Educação inclusiva na Espanha
 - 1.6.2. Educação inclusiva na França
 - 1.6.3. Educação inclusiva na América Latina
- 1.7. A exclusão na sociedade do conhecimento
 - 1.7.1. As TICs e a brecha digital
 - 1.7.2. As possibilidades das TICs para a empregabilidade
 - 1.7.3. Como melhorar a contribuição das TICs para a inclusão social
- 1.8. a inclusão de As TIC na escola diversas
 - 1.8.1. As TICs como um recurso inclusivo
 - 1.8.2. Capacitação de professores, TIC e atenção à diversidade
 - 1.8.3. Adaptação das TICs às necessidades do corpo estudantil
- 1.9. Exclusão social e inovação pedagógica
 - 1.9.1. Inclusão, um novo paradigma
 - 1.9.2. A desnaturalização do fracasso escolar
 - 1.9.3. A defesa da diversidade
 - 1.9.4. Questionamento da homogeneidade
 - 1.9.5. Ressignificação do papel do professor
- 1.10. Necessidades e práticas nas políticas sociais para a inclusão
 - 1.10.1. Políticas de inclusão como garantia da afirmação de direitos
 - 1.10.2. Antecipar-se aos problemas sociais
 - 1.10.3. Participação social
 - 1.10.4. Articulação multinível

Módulo 2. Conceber e gerenciar programas educacionais

- 2.1. Conceber e gerenciar programas educacionais
 - 2.1.1. Etapas e tarefas na concepção de programas educacionais
 - 2.1.2. Tipos de programas educacionais
 - 2.1.3. Avaliação do Programa Educacional
 - 2.1.4. Modelo de programa educacional baseado na competência
- 2.2. Concepção do programa em ambientes educacionais formais e não formais
 - 2.2.1. Educação formal e não formal
 - 2.2.2. Modelo de programa de educação formal
 - 2.2.3. Modelo de programa de educação não-formal
- 2.3. Programas educacionais e tecnologias de informação e comunicação
 - 2.3.1. Integração das TIC em programas educacionais
 - 2.3.2. Vantagens das TIC no desenvolvimento de programas educacionais
 - 2.3.3. Práticas educacionais e TIC
- 2.4. Concepção de programas educacionais e bilinguismo
 - 2.4.1. Vantagens do bilinguismo
 - 2.4.2. Aspectos curriculares para a concepção de programas educacionais no bilinguismo
 - 2.4.3. Exemplos de programas educacionais e bilinguismo
- 2.5. Planejamento pedagógico de programas de orientação educacional
 - 2.5.1. A elaboração de programas de orientação educacional
 - 2.5.2. Possíveis conteúdos de programas de orientação educacional
 - 2.5.3. Metodologia para a avaliação de programas de orientação educacional
 - 2.5.4. Aspectos a serem levados em conta no design
- 2.6. Elaboração de programas educacionais para a educação inclusiva
 - 2.6.1. Fundamentos teóricos da educação inclusiva
 - 2.6.2. Aspectos curriculares para a concepção de programas de educação inclusiva
 - 2.6.3. Exemplos de programas de educação inclusiva
- 2.7. Gestão, monitoramento e avaliação de programas educacionais. Habilidades pedagógicas
 - 2.7.1. Avaliação como ferramenta para a melhoria da educação
 - 2.7.2. Diretrizes para a avaliação de programas educacionais
 - 2.7.3. Técnicas de avaliação de programas educacionais
 - 2.7.4. Habilidades pedagógicas para avaliação e aperfeiçoamento
- 2.8. Estratégias de comunicação e divulgação de programas educacionais
 - 2.8.1. Processo didático de comunicação
 - 2.8.2. Estratégias de comunicação do professor
 - 2.8.3. Disseminação de programas educacionais
- 2.9. Boas práticas na concepção e gestão de programas educacionais na educação formal
 - 2.9.1. Caracterização das boas práticas de ensino
 - 2.9.2. Influenciando as boas práticas na concepção e desenvolvimento de programas
 - 2.9.3. Liderança pedagógica e boas práticas
- 2.10. Boas práticas na concepção e gestão de programas educacionais em contextos não formais
 - 2.10.1. Boas práticas de ensino em contextos não formais
 - 2.10.2. Influenciando as boas práticas na concepção e desenvolvimento de programas
 - 2.10.3. Exemplo de boas práticas de educação em contextos não formais



Você desenvolverá planos de capacitação bem sucedidos baseados em boas práticas na concepção e gestão em contextos não formais”

04

Metodologia

Este curso oferece uma maneira diferente de aprender. Nossa metodologia é desenvolvida através de um modo de aprendizagem cíclico: **o Relearning**. Este sistema de ensino é utilizado, por exemplo, nas faculdades de medicina mais prestigiadas do mundo e foi considerado um dos mais eficazes pelas principais publicações científicas, como o *New England Journal of Medicine*.





“

Descubra o Relearning, um sistema que abandona a aprendizagem linear convencional para realizá-la através de sistemas de ensino cíclicos: uma forma de aprendizagem que se mostrou extremamente eficaz, especialmente em disciplinas que requerem memorização”

Na Escola de Educação da TECH usamos o Método de Estudo de Caso

Em uma determinada situação clínica, o que um profissional deveria fazer? Ao longo do programa, os alunos irão se deparar com diversos casos simulados baseados em situações reais, onde deverão investigar, estabelecer hipóteses e finalmente resolver as situações. Há diversas evidências científicas sobre a eficácia deste método.

Com a TECH o educador ou professor experimenta uma maneira de aprender que está revolucionando as bases das universidades tradicionais em todo o mundo.



Trata-se de uma técnica que desenvolve o espírito crítico e prepara o educador para tomar decisões, defender argumentos e contrastar opiniões.

“

Você sabia que este método foi desenvolvido em 1912, em Harvard, para os alunos de Direito? O método do caso consistia em apresentar situações reais e complexas para que os alunos tomassem decisões e justificassem como resolvê-las. Em 1924 foi estabelecido como o método de ensino padrão em Harvard”

A eficácia do método é justificada por quatro conquistas fundamentais:

1. Os educadores que seguem este método não só assimilam os conceitos, mas também desenvolvem a capacidade mental, através de exercícios que avaliam situações reais e a aplicação do conhecimento.
2. A aprendizagem se consolida nas habilidades práticas permitindo ao educador integrar melhor o conhecimento à prática clínica.
3. A assimilação de ideias e conceitos se torna mais fácil e mais eficiente, graças ao uso de situações decorrentes da realidade.
4. A sensação de eficiência do esforço investido se torna um estímulo muito importante para os alunos, o que se traduz em um maior interesse pela aprendizagem e um aumento no tempo dedicado ao curso.



Metodologia Relearning

A TECH utiliza de maneira eficaz a metodologia do estudo de caso com um sistema de aprendizagem 100% online, baseado na repetição, combinando 8 elementos didáticos diferentes em cada aula.

Potencializamos o Estudo de Caso com o melhor método de ensino 100% online: o Relearning.

O educador aprenderá através de casos reais e da resolução de situações complexas em ambientes simulados de aprendizagem. Estes simulados são realizados através de software de última geração para facilitar a aprendizagem imersiva.



Na vanguarda da pedagogia mundial, o método Relearning conseguiu melhorar os níveis de satisfação geral dos profissionais que concluíram seus estudos, com relação aos indicadores de qualidade da melhor universidade online do mundo (Universidade de Columbia).

Através desta metodologia, mais de 85 mil educadores foram capacitados com sucesso sem precedentes em todas as especialidades. Nossa metodologia de ensino é desenvolvida em um ambiente altamente exigente, com um corpo discente com um perfil socioeconômico médio-alto e uma média de idade de 43,5 anos.

O Relearning permitirá uma aprendizagem com menos esforço e mais desempenho, fazendo com que você se envolva mais em sua especialização, desenvolvendo o espírito crítico e sua capacidade de defender argumentos e contrastar opiniões: uma equação de sucesso.

No nosso programa, a aprendizagem não é um processo linear, ela acontece em espiral (aprender, desaprender, esquecer e reaprender). Portanto, combinamos cada um desses elementos de forma concêntrica.

A nota geral do sistema de aprendizagem da TECH é de 8,01, de acordo com os mais altos padrões internacionais.



Neste programa, oferecemos o melhor material educacional, preparado especialmente para os profissionais:



Material de estudo

Todo o conteúdo foi criado especialmente para o curso pelos especialistas que irão ministrá-lo, o que faz com que o desenvolvimento didático seja realmente específico e concreto.

Posteriormente, esse conteúdo é adaptado ao formato audiovisual, para criar o método de trabalho online da TECH. Tudo isso, com as técnicas mais inovadoras que proporcionam alta qualidade em todo o material que é colocado à disposição do aluno.



Técnicas e procedimentos educacionais em vídeo

A TECH aproxima o aluno das técnicas mais inovadoras, dos últimos avanços educacionais e da vanguarda da Educação. Tudo isso, explicado detalhadamente para sua total assimilação e compreensão. E o melhor de tudo, você poderá assistí-los quantas vezes quiser.



Resumos interativos

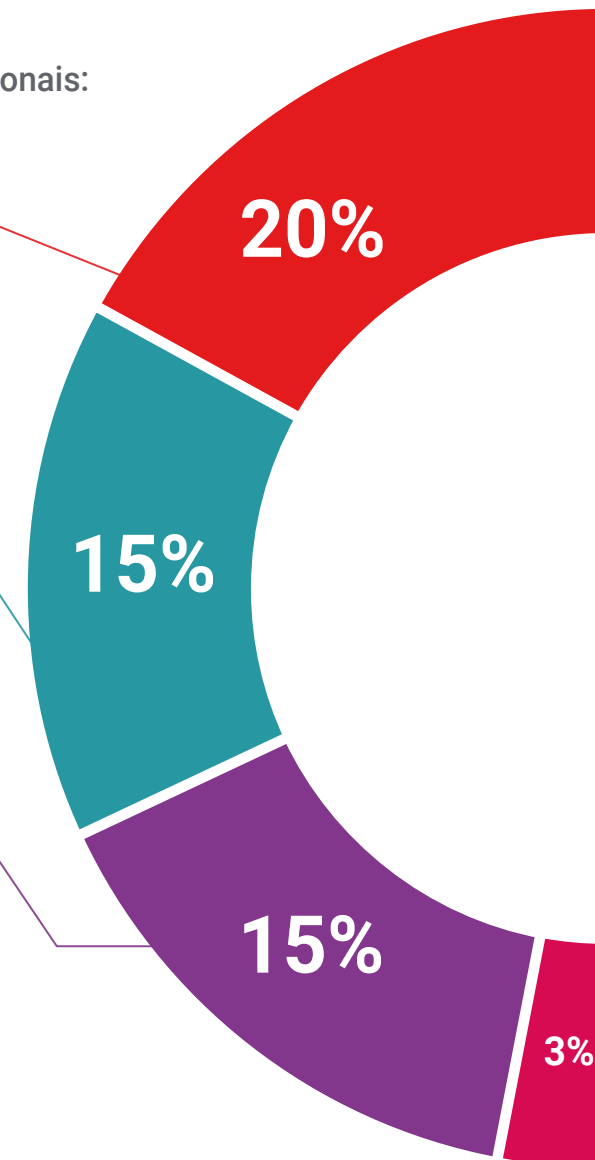
A equipe da TECH apresenta o conteúdo de forma atraente e dinâmica através de pílulas multimídia que incluem áudios, vídeos, imagens, gráficos e mapas conceituais para consolidar o conhecimento.

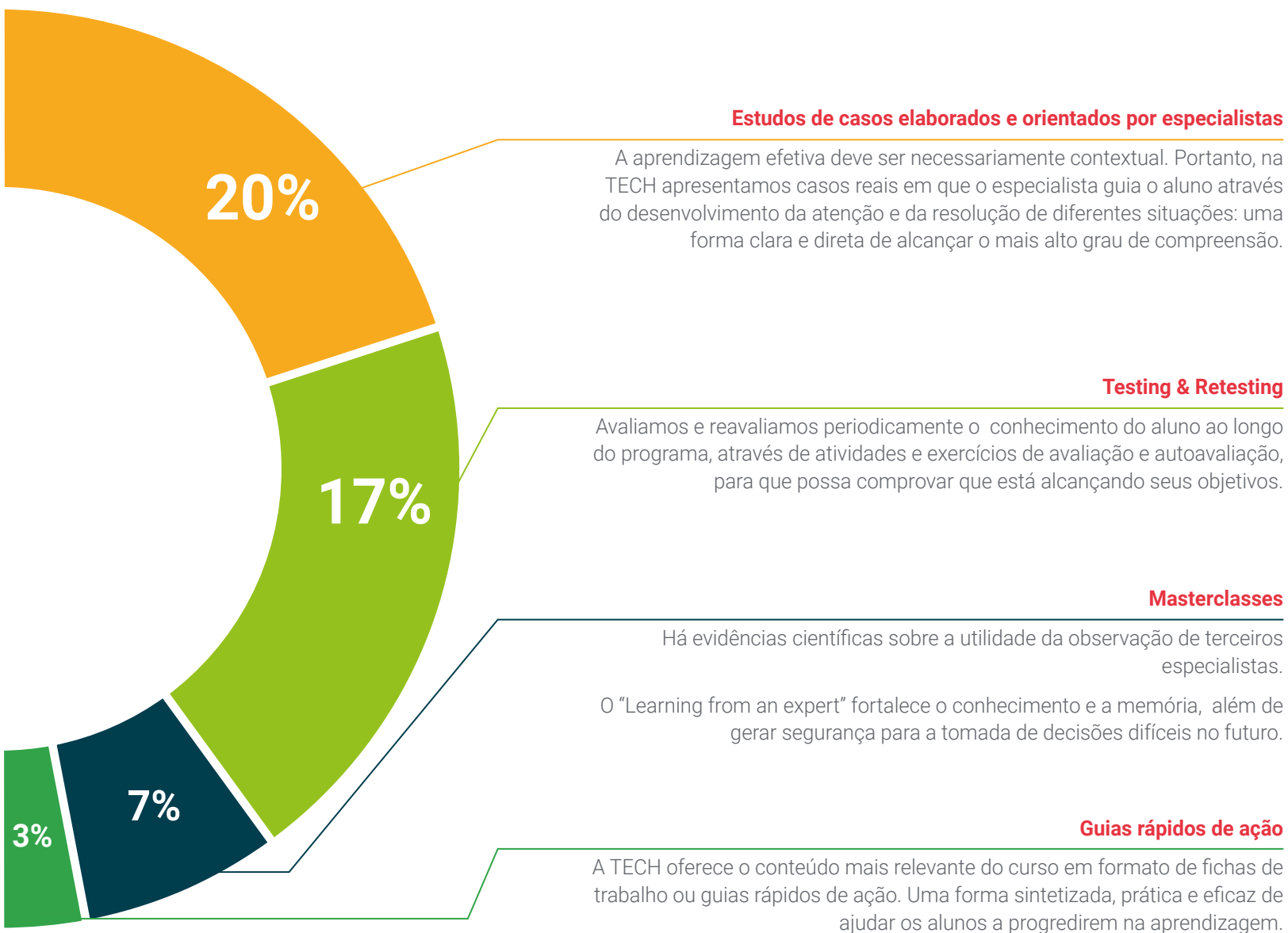
Este sistema exclusivo de capacitação por meio da apresentação de conteúdo multimídia foi premiado pela Microsoft como "Caso de sucesso na Europa".



Leituras complementares

Artigos recentes, documentos de consenso e diretrizes internacionais, entre outros. Na biblioteca virtual da TECH o aluno terá acesso a tudo o que for necessário para complementar a sua capacitação.





05

Certificado

O Curso de Desenvolvimento de Planos de Capacitação para Grupos em Risco de Exclusão Social garante, além da capacitação mais rigorosa e atualizada, acesso ao certificado do Curso emitido pela TECH Universidade Tecnológica.



“

Conclua este programa de estudos com sucesso e receba o seu certificado sem sair de casa e sem burocracias”

Este **Curso de Desenvolvimento de Planos de Capacitação para Grupos em Risco de Exclusão Social** conta com o conteúdo mais completo e atualizado do mercado.

Uma vez aprovadas as avaliações, o aluno receberá por correio o certificado* do **Curso** emitido pela **TECH Universidade Tecnológica**.

O certificado emitido pela **TECH Universidade Tecnológica** expressará a qualificação obtida no Curso, atendendo aos requisitos normalmente exigidos pelas bolsas de empregos, concursos públicos e avaliação de carreira profissional.

Título: **Curso de Desenvolvimento de Planos de Capacitação para Grupos em Risco de Exclusão Social**

Horas letivas: **300 horas**





Curso

Desenvolvimento de Planos
de Capacitação para Grupos
em Risco de Exclusão Social

- » Modalidade: online
- » Duração: 12 meses
- » Certificado: TECH Universidade Tecnológica
- » Horário: no seu próprio ritmo
- » Provas: online

Curso

Desenvolvimento de Planos
de Capacitação para Grupos
em Risco de Exclusão Social

