

Curso

Planeamento, Avaliação
e Criação de Materiais em ELE



Curso

Planeamento, Avaliação e Criação de Materiais em ELE

- » Modalidade: **online**
- » Duração: **6 semanas**
- » Certificação: **TECH Universidade Tecnológica**
- » Créditos: **6 ECTS**
- » Tempo Dedicado: **16 horas/semana**
- » Horário: **ao seu próprio ritmo**
- » Exames: **online**

Acesso ao site: www.techtitute.com/pt/educacao/curso/curso-planeamento-avaliacao-criacao-materiais-ele

Índice

01

Apresentação

pág. 4

02

Objetivos

pág. 8

03

Estrutura e conteúdo

pág. 12

04

Metodologia

pág. 16

05

Certificação

pág. 24

01

Apresentação

O planeamento é uma parte muito importante para planificar o conteúdo para a realização de ações específicas ou ações que se pretendem realizar de forma planeada. O professor da aula de ELE deve encontrar uma forma de estabelecer um tipo de planeamento estável ao longo do tempo, elementos que o acompanhem ao longo de todo o processo de preparação e reflexão.

Esta capacitação fornece os passos essenciais para a criação de um planeamento prático, simples e voluntário para assimilar as novidades e resolver possíveis problemas que possam surgir no futuro e que possam ser tratados antecipadamente.

			9	10
			15	16
	21	22	23	24
27	28	29	30	31



3	4	5
0	11	12
7	18	19
4	break	
	25	26
1		

“

Desenvolva novas capacidades de comunicação e adapte os seus métodos de ensino à era digital com este prestigioso Curso”

Qualquer ato de comunicação exige que o orador tenha um domínio completo das suas capacidades comunicativas. Por conseguinte, este Curso baseia-se no conhecimento das competências linguísticas, sociolinguísticas e pragmáticas. É essencial, para o ensino do espanhol como língua estrangeira, conhecer todas as competências que o estudante deve desenvolver e as suas diferentes fases de aprendizagem, a fim de utilizar diferentes metodologias adaptadas às suas necessidades educativas.

Este Curso dará aos professores as ferramentas e conhecimentos necessários para exercerem a profissão com confiança e eficiência, permitindo-lhes ajudar os seus alunos a compreender e analisar mensagens de forma eficaz, e a desenvolver a comunicação não verbal.

Preparará o professor para explicar e resolver questões confusas sobre a gramática ou o processo de avaliação dos seus alunos. Terá ao seu dispor uma metodologia completa de ensino de vocabulário e diferentes técnicas e materiais didáticos, ensinados por ilustres especialistas na matéria com vasta experiência no setor da educação.

Esta capacitação permitirá desenvolver e alargar os conhecimentos e competências relacionados com a competência lexical do espanhol no ensino. Ao concluir o Curso, será capaz de detetar erros frequentes no ensino do espanhol e terá adquirido as ferramentas necessárias para a prevenção e tratamento desses erros, para que tenha as competências necessárias para trabalhar como professor de espanhol como língua estrangeira.

Este **Curso de Planeamento, Avaliação e Criação de Materiais em ELE** conta com o conteúdo educacional mais completo e atualizado do mercado. As suas principais características são:

- ♦ A mais recente tecnologia em software de ensino online
- ♦ Um sistema de ensino extremamente visual, apoiado por conteúdos gráficos e esquemáticos que são fáceis de assimilar e compreender
- ♦ O desenvolvimento de casos práticos apresentados por especialistas em atividade
- ♦ Sistemas de vídeo interativo de última geração
- ♦ Um ensino apoiado pela teleprática
- ♦ Sistemas de atualização e requalificação contínua
- ♦ Uma aprendizagem autorregulada: total compatibilidade com outras atividades
- ♦ Exercícios práticos de autoavaliação e verificação da aprendizagem
- ♦ Grupos de apoio e sinergias educativas: perguntas ao especialista, fóruns de discussão e conhecimento
- ♦ Comunicação com o professor e trabalhos de reflexão individual
- ♦ Disponibilidade dos conteúdos a partir de qualquer dispositivo fixo ou portátil com ligação à Internet
- ♦ Bancos de documentação complementar permanentemente disponíveis, inclusive após o Curso



Com uma conceção metodológica baseada em técnicas de ensino contrastadas pela sua eficácia, este Curso conduzi-lo-á através de diferentes abordagens pedagógicas que lhe permitirão aprender de uma forma dinâmica e eficaz"

“ *Com uma abordagem baseada na resolução de situações reais, este Curso permitir-lhe-á aplicar o que aprendeu na sua prática docente diária, de forma imediata e com total segurança*”

O seu corpo docente inclui profissionais do setor da educação, que trazem a sua experiência profissional para esta capacitação, bem como especialistas reconhecidos de empresas líderes e universidades de prestígio.

O seu conteúdo multimédia, desenvolvido com a mais recente tecnologia educacional, irá permitir que o profissional tenha acesso a uma aprendizagem situada e contextual, isto é, um ambiente de simulação que proporcionará uma educação imersiva, programada para praticar em situações reais.

A conceção desta capacitação centra-se na Aprendizagem Baseada em Problemas, através da qual o educador deverá tentar resolver as diferentes situações de prática profissional que surgem ao longo do Curso. Para o efeito, o educador poderá contar com a ajuda de um sistema inovador de vídeos interativos criado por especialistas reconhecidos na área da educação.

Especialistas de renome na área conceberam cuidadosamente este Curso, contribuindo com toda a sua experiência e conhecimentos para a sua elaboração.

O nosso conceito inovador de teleprática proporcionar-lhe-á um processo de aprendizagem mais rápido e uma visão muito mais realista dos conteúdos.



02 Objetivos

A TECH tem como objetivo formar profissionais altamente qualificados para o exercício da atividade profissional. Este objetivo é alcançado ajudando os profissionais na área da educação a obter acesso a um nível muito mais elevado de competência e controle. Um objetivo que, em poucas semanas, pode ser alcançado, com um Curso de alta intensidade e precisão.





“

Com este Curso, aprenderá a desenvolver materiais didáticos adaptados às novas tecnologias, o que facilitará o processo de aprendizagem do estudante”



Objetivos gerais

- ♦ Desenvolver competências comunicativas através de atividades e estratégias que facilitem a aprendizagem do espanhol como segunda língua
- ♦ Conhecer as bases teóricas do processo de aquisição de uma língua estrangeira
- ♦ Ajustar os modelos de ensino às necessidades do aluno de acordo com o seu perfil
- ♦ Desenvolver as capacidades de avaliação do aluno, tendo em conta o seu nível e as suas competências
- ♦ Implementar estudos interculturais no ensino do espanhol como língua estrangeira
- ♦ Descrever os aspetos linguísticos, comunicativos e culturais significativos no processo de ensino-aprendizagem do espanhol como língua estrangeira, a nível fonético-fonológico, de acordo com o nível avançado da capacitação
- ♦ Desenvolver materiais didáticos apropriados para o ensino de competências escritas e orais em espanhol como segunda língua





Objetivos específicos

- ♦ Identificar os métodos mais eficazes ao longo da história para a aprendizagem de uma nova língua
- ♦ Planejar novos modelos de ensino de ELE
- ♦ Desenvolver novas ferramentas para promover a aprendizagem do espanhol
- ♦ Desenvolver novas ferramentas no ELE com base em ferramentas orais e linguísticas
- ♦ Desenvolver as capacidades de avaliação do aluno, tendo em conta o seu nível e as suas competências
- ♦ Desenvolver materiais didáticos apropriados para o ensino de competências escritas e orais do espanhol como segunda língua



Atinja os seus objetivos, atualizando-se nas mais recentes técnicas e avanços pedagógicos, através de um Curso altamente exigente”

03

Estrutura e conteúdo

Os conteúdos deste Curso foram desenvolvidos pelos diferentes especialistas envolvidos, com um propósito claro: assegurar que os estudantes adquiram todas as competências necessárias para se tornarem verdadeiros especialistas neste campo.

Uma capacitação abrangente e muito bem estruturada que levará aos mais altos padrões de qualidade e sucesso.

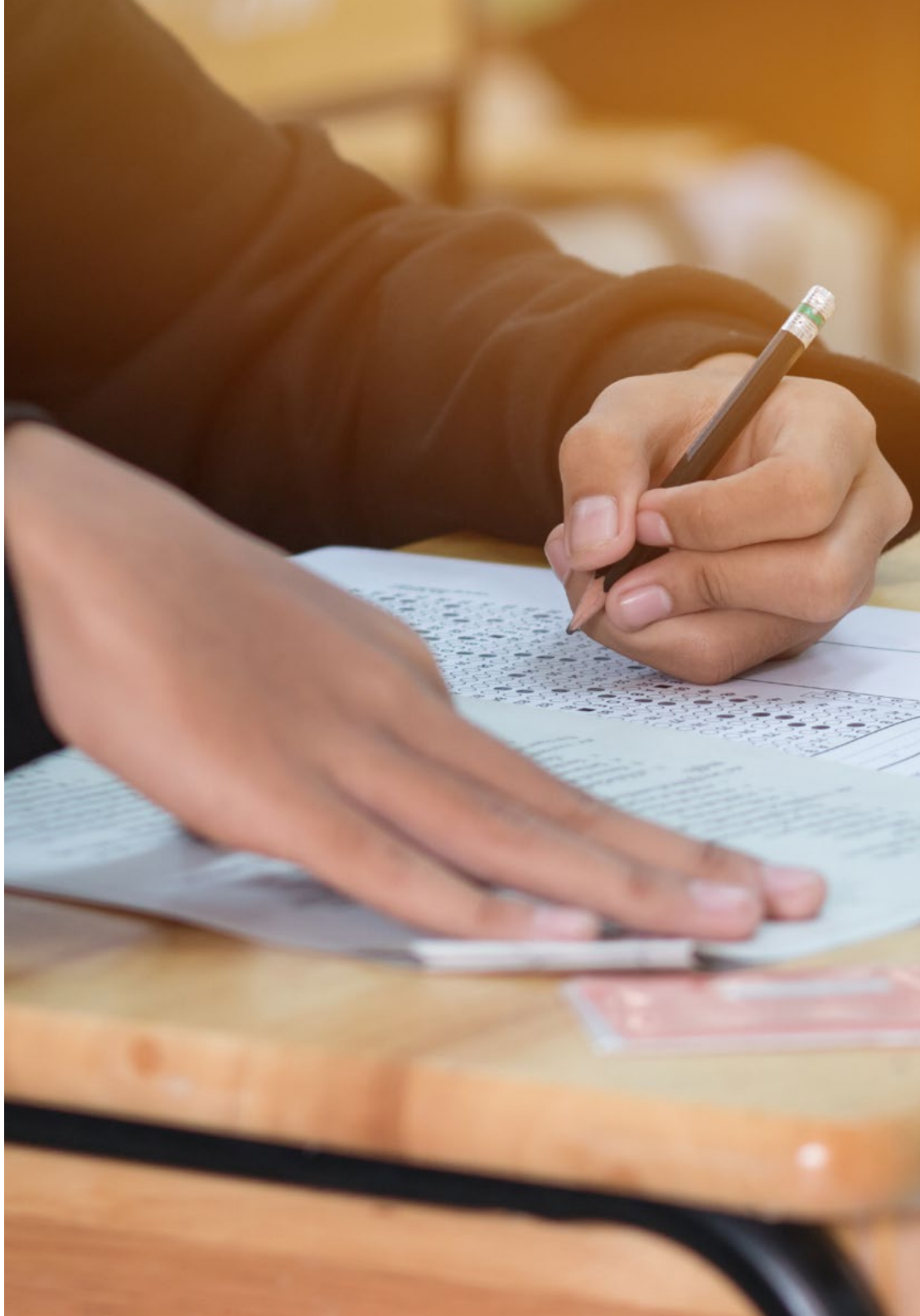


“

Forme-se onde e quando quiser, graças ao formato online deste Curso, que lhe permite fazer esta capacitação a partir de qualquer dispositivo eletrónico com ligação à Internet”

Módulo 1. Planejamento, criação e avaliação de materiais de ELE

- 1.1. Temporalidade no planejamento das aulas de ELE
 - 1.1.1. A importância do planejamento com estimativa temporal
 - 1.1.1.1. A direção do processo de planejamento de acordo com a nossa estimativa de tempo
 - 1.1.2. Objetivos específicos e gerais de acordo com o planejamento
 - 1.1.2.1. Proposta de objetivos de acordo com o tipo de ação
 - 1.1.2.2. Respeito da sequência na ordem de ação
- 1.2. Objetivos específicos e gerais de acordo com o planejamento
 - 1.2.1. Objetivos específicos e gerais de acordo com o planejamento
 - 1.2.2. Proposta de objetivos de acordo com o tipo de ação
 - 1.2.3. Respeito da sequência na ordem de ação
- 1.3. As etapas de planificação: quando e porquê?
 - 1.3.1. Informação pré-planeamento. Pesquisa e seleção
 - 1.3.2. Reflexão sobre a ordem das medidas a tomar
 - 1.3.3. Modificação posterior
- 1.4. A singularidade da aula, representada na detecção de níveis
 - 1.4.1. Partilha de tarefas e outras técnicas de trabalho de grupo
 - 1.4.1.1. Sessão de tarefas
 - 1.4.2. Particularidades dos alunos em termos de técnicas de composição de tarefas
 - 1.4.2.1. Compreender o aluno como um todo complexo
 - 1.4.2.2. Tipo de tarefa de acordo com a complexidade da aula
 - 1.4.2.3. Particularidades dos alunos em função do contexto cultural
- 1.5. Particularidades dos alunos em termos de técnicas de composição de tarefas
 - 1.5.1. Particularidades dos alunos em termos de técnicas de composição de tarefas
 - 1.5.2. Compreender o aluno como um todo complexo
 - 1.5.3. Tipo de tarefa de acordo com a complexidade da aula
 - 1.5.4. Particularidades dos alunos em função do contexto cultural
- 1.6. A criação de conteúdo a partir de um determinado material
 - 1.6.1. A adaptação do material
 - 1.6.1.1. Guias de estudo e aprendizagem
 - 1.6.1.2. Seleção do material em relação ao suporte
 - 1.6.1.3. Transformação de material



- 1.7. Ambiente virtual como meio de desenvolvimento curricular
 - 1.7.1. Os media e a Internet: influência na aprendizagem
 - 1.7.1.1. Utilização de plataformas estandardizadas
 - 1.7.1.2. Ambientes interativos e colaborativos
 - 1.7.2. Novas ferramentas e apoio para a criação do seu próprio material
 - 1.7.2.1. Aplicações e plataformas inovadoras
- 1.8. Novas ferramentas e apoio para a criação do seu próprio material
 - 1.8.1. Novas ferramentas e apoio para a criação do material próprio
 - 1.8.2. Aplicações e plataformas inovadoras
 - 1.8.3. Ambientes interativos e colaborativos
- 1.9. Modos e técnicas de desenvolvimento para melhorar o material no processo de avaliação
 - 1.9.1. Técnicas de contraste e desenvolvimento
 - 1.9.2. Os benefícios da utilização de técnicas virtuais para certos tipos de tarefas de avaliação
- 1.10. A importância da avaliação externa e da avaliação por terceiros
 - 1.10.1. Externalização dos materiais produzidos
 - 1.10.2. Aplicações de autoavaliação
- 1.11. Comparação entre a ideia essencial e o resultado na avaliação
 - 1.11.1. Investigação de conteúdos relacionados com quem vai ser avaliado
 - 1.11.1.1. A procura de apoio escrito e contrastado
 - 1.11.1.2. O grau de suscetibilidade avaliativa
 - 1.11.2. Avaliação de pares para os professores
 - 1.11.2.1. Progressão: o aliado da avaliação
 - 1.11.2.2. Como verificamos que a nossa avaliação não está a seguir o padrão acordado?
 - 1.11.3. Pesquisa de conteúdo em relação à pessoa avaliada
 - 1.11.4. Que aspetos devem ser tidos em conta para realizar uma avaliação progressiva?
- 1.12. Avaliação de pares para os docentes
 - 1.12.1. Avaliação de pares para os docentes
 - 1.12.2. Progressão: o aliado da avaliação
 - 1.12.3. Como verificamos que a avaliação não está a seguir o padrão acordado?
- 1.13. Pesquisa de conteúdo em relação à pessoa avaliada
 - 1.13.1. Pesquisa de conteúdo em relação à pessoa avaliada
 - 1.13.2. Representação de dados
- 1.14. Que aspetos devem ser tidos em conta para realizar uma avaliação progressiva?
 - 1.14.1. Que aspetos devem ser tidos em conta a fim de realizar uma avaliação progressiva?
 - 1.14.2. Expetativas de avaliação progressiva
 - 1.14.3. Expetativas de avaliação progressiva
 - 1.14.4. Análise da avaliação
- 1.15. O que é a inovação na composição dos materiais: estratégias de desenvolvimento?
 - 1.15.1. Inovação na educação de uma perspetiva geral
 - 1.15.2. Como conseguir que a inovação seja bem recebida pelos estudantes?
 - 1.15.3. Reinventar e outras formas de inovar
 - 1.15.4. Seleção de referências e bibliografia sobre inovação
 - 1.15.4.1. Fontes gerais de referência
 - 1.15.4.2. Fontes bibliográficas
- 1.16. Seleção de referências e bibliografia sobre inovação
 - 1.16.1. Seleção de referências e bibliografia sobre inovação
 - 1.16.2. Classificação para referências gramaticais
 - 1.16.3. Fontes gerais de referência
- 1.17. Complementar a conceção institucional com regulamentos, diretrizes e normas governamentais
 - 1.17.1. As regras de planeamento estabelecidas pela comunidade nacional e europeia
 - 1.17.2. Complementar a conceção institucional com normas, diretrizes e normas internacionais
 - 1.17.3. As regras de planeamento estabelecidas pela comunidade internacional
- 1.18. Complementar a conceção institucional com normas, diretrizes e normas internacionais
 - 1.18.1. Objetivos
 - 1.18.2. Desenvolvimento
 - 1.18.3. As regras de planeamento estabelecidas pela comunidade nacional e europeia

04

Metodologia

Este programa de capacitação oferece uma forma diferente de aprendizagem. A nossa metodologia é desenvolvida através de um modo de aprendizagem cíclico: **o Relearning**. Este sistema de ensino é utilizado, por exemplo, nas escolas médicas mais prestigiadas do mundo e tem sido considerado um dos mais eficazes pelas principais publicações, tais como a *New England Journal of Medicine*.





“

Descubra o Relearning, um sistema que abandona a aprendizagem linear convencional para o levar através de sistemas de ensino cíclicos: uma forma de aprendizagem que provou ser extremamente eficaz, especialmente em disciplinas que requerem memorização”

Na Escola de Educação TECH utilizamos o Método do Caso

Numa dada situação, o que deve fazer um profissional? Ao longo do programa, os estudantes serão confrontados com múltiplos casos simulados, com base em situações reais em que terão de investigar, estabelecer hipóteses e finalmente resolver a situação. Há abundantes provas científicas sobre a eficácia do método.

Com a TECH, o aluno pode experimentar uma forma de aprendizagem que abala as fundações das universidades tradicionais de todo o mundo.



É uma técnica que desenvolve o espírito crítico e prepara o educador para tomar decisões, defender argumentos e contrastar opiniões.

“

Sabia que este método foi desenvolvido em 1912 em Harvard para estudantes de direito? O método do caso consistia em apresentar situações reais complexas para que tomassem decisões e justificassem a forma de as resolver. Em 1924 foi estabelecido como um método de ensino padrão em Harvard”

A eficácia do método é justificada por quatro realizações fundamentais:

- 1 Os educadores que seguem este método não só conseguem a assimilação de conceitos, mas também um desenvolvimento da sua capacidade mental, através de exercícios que avaliam situações reais e a aplicação de conhecimentos.
- 2 A aprendizagem é solidamente traduzida em competências práticas que permitem ao educador integrar melhor o conhecimento na prática diária.
- 3 A assimilação de ideias e conceitos é facilitada e mais eficiente, graças à utilização de situações que surgiram a partir de um ensino real.
- 4 O sentimento de eficiência do esforço investido torna-se um estímulo muito importante para os estudantes, o que se traduz num maior interesse pela aprendizagem e num aumento do tempo passado a trabalhar no curso.



Relearning Methodology

A TECH combina eficazmente a metodologia do Estudo de Caso com um sistema de aprendizagem 100% online baseado na repetição, que combina 8 elementos didáticos diferentes em cada lição.

Melhoramos o Estudo de Caso com o melhor método de ensino 100% online: o Relearning.



O educador aprenderá através de casos reais e da resolução de situações complexas em ambientes de aprendizagem simulados. Estas simulações são desenvolvidas utilizando software de última geração para facilitar a aprendizagem imersiva.

Na vanguarda da pedagogia mundial, o método Relearning conseguiu melhorar os níveis globais de satisfação dos profissionais que concluem os seus estudos, no que diz respeito aos indicadores de qualidade da melhor universidade online do mundo (Universidade de Columbia).

Esta metodologia já formou mais de 85.000 educadores com sucesso sem precedentes em todas as especializações. Tudo isto num ambiente altamente exigente, com um corpo estudantil universitário com um elevado perfil socioeconómico e uma idade média de 43,5 anos.

O Relearning permitir-lhe-á aprender com menos esforço e mais desempenho, envolvendo-o mais na sua capacitação, desenvolvendo um espírito crítico, defendendo argumentos e opiniões contrastantes: uma equação direta ao sucesso.

No nosso programa, a aprendizagem não é um processo linear, mas acontece numa espiral (aprender, desaprender, esquecer e reaprender). Portanto, cada um destes elementos é combinado de forma concêntrica.

A pontuação global do nosso sistema de aprendizagem é de 8,01, de acordo com os mais elevados padrões internacionais.



Este programa oferece o melhor material educativo, cuidadosamente preparado para profissionais:



Material de estudo

Todos os conteúdos didáticos são criados pelos especialistas que irão ensinar o curso, especificamente para o curso, para que o desenvolvimento didático seja realmente específico e concreto.

Estes conteúdos são depois aplicados ao formato audiovisual, para criar o método de trabalho online da TECH. Tudo isto, com as mais recentes técnicas que oferecem peças de alta-qualidade em cada um dos materiais que são colocados à disposição do aluno.



Técnicas e procedimentos educativos em vídeo

A TECH traz as técnicas mais inovadoras, com os últimos avanços educacionais, para a vanguarda da atualidade em Educação. Tudo isto, na primeira pessoa, com o máximo rigor, explicado e detalhado para a assimilação e compreensão. E o melhor de tudo, pode observá-los quantas vezes quiser.



Resumos interativos

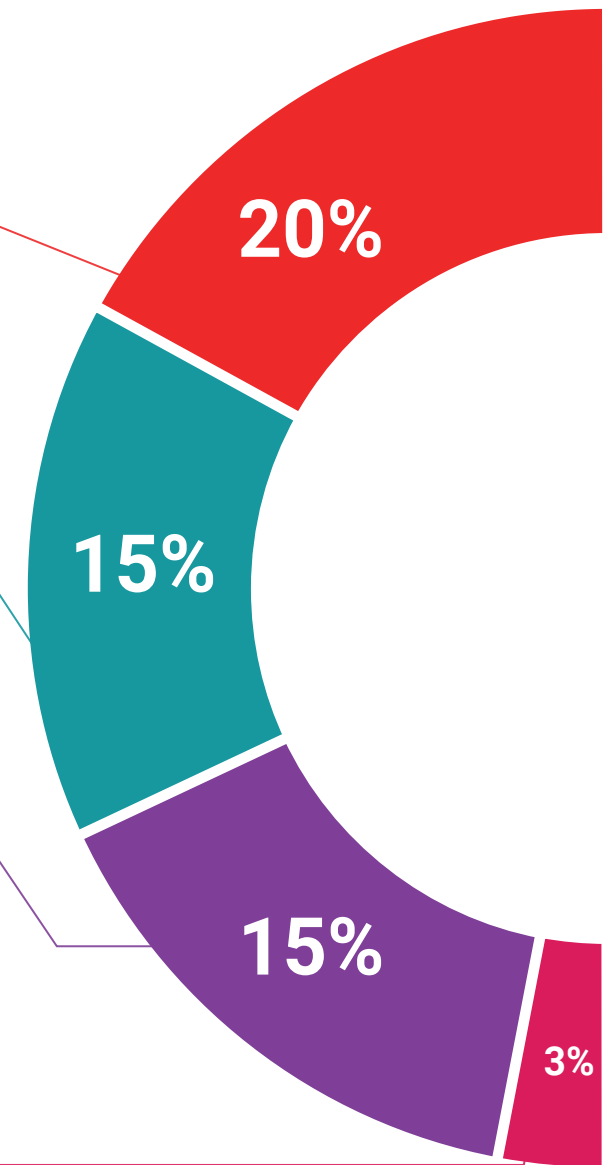
A equipa da TECH apresenta os conteúdos de uma forma atrativa e dinâmica em comprimidos multimédia que incluem áudios, vídeos, imagens, diagramas e mapas conceituais a fim de reforçar o conhecimento.

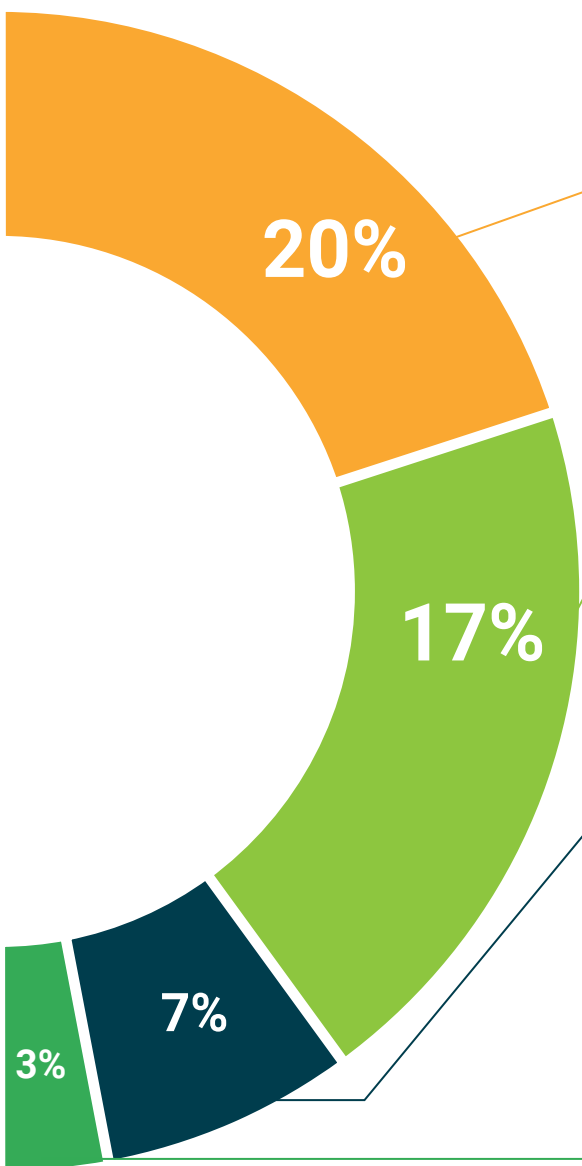
Este sistema educativo único para a apresentação de conteúdos multimédia foi premiado pela Microsoft como uma "História de Sucesso Europeu".



Leituras complementares

Artigos recentes, documentos de consenso e diretrizes internacionais, entre outros. Na biblioteca virtual da TECH o aluno terá acesso a tudo o que necessita para completar a sua capacitação.





Análises de casos desenvolvidas e conduzidas por especialistas

A aprendizagem eficaz deve necessariamente ser contextual. Por esta razão, a TECH apresenta o desenvolvimento de casos reais nos quais o perito guiará o estudante através do desenvolvimento da atenção e da resolução de diferentes situações: uma forma clara e direta de alcançar o mais alto grau de compreensão.



Testing & Retesting

Os conhecimentos do aluno são periodicamente avaliados e reavaliados ao longo de todo o programa, através de atividades e exercícios de avaliação e auto-avaliação, para que o aluno possa verificar como está a atingir os seus objetivos.



Masterclasses

Existem provas científicas sobre a utilidade da observação por terceiros especializada.

O denominado Learning from an Expert constrói conhecimento e memória, e gera confiança em futuras decisões difíceis.



Guias rápidos de atuação

A TECH oferece os conteúdos mais relevantes do curso sob a forma de folhas de trabalho ou guias de ação rápida. Uma forma sintética, prática e eficaz de ajudar os estudantes a progredir na sua aprendizagem.



05

Certificação

O Curso de Planeamento, Avaliação e Criação de Materiais em ELE garante, para além do conteúdo mais rigoroso e atualizado, o acesso a um certificado de Curso emitido pela TECH Universidade Tecnológica



“

Conclua este plano de estudos com sucesso e receba o seu certificado sem sair de casa e sem burocracias”

Este **Curso de Planeamento, Avaliação e Criação de Materiais em ELE** conta com o conteúdo educacional mais completo e atualizado do mercado.

Uma vez aprovadas as avaliações, o aluno receberá por correio, com aviso de receção, o certificado* correspondente ao título de **Curso** emitido pela **TECH Universidade Tecnológica**.

O certificado emitido pela **TECH Universidade Tecnológica** expressará a qualificação obtida no Curso, atendendo aos requisitos normalmente exigidos pelas bolsas de emprego, concursos públicos e avaliação de carreiras profissionais.

Certificação: **Curso de Planeamento, Avaliação e Criação de Materiais em ELE**

ECTS: **6**

Carga horária: **150 horas**



*Caso o aluno solicite que o seu certificado seja apostilado, a TECH EDUCATION providenciará a obtenção do mesmo a um custo adicional.



Curso

Planeamento, Avaliação e Criação de Materiais em ELE

- » Modalidade: online
- » Duração: 6 semanas
- » Certificação: TECH Universidade Tecnológica
- » Créditos: 6 ECTS
- » Tempo Dedicado: 16 horas/semana
- » Horário: ao seu próprio ritmo
- » Exames: online

Curso

Planeamento, Avaliação e Criação de Materiais em ELE