

# Curso

Clínica e Necessidades  
Educativas em Altas  
Habilidades





## Curso

### Clínica e Necessidades Educativas em Altas Habilidades

- » Modalidade: online
- » Duração: 6 semanas
- » Certificado: TECH Universidade Tecnológica
- » Horário: no seu próprio ritmo
- » Provas: online

Acesso ao site: [www.techtute.com/br/educacion/educacao/curso/clinica-necessidades-educacionais-altas-habilidades](http://www.techtute.com/br/educacion/educacao/curso/clinica-necessidades-educacionais-altas-habilidades)

# Índice

01

Apresentação

---

*pág. 4*

02

Objetivos

---

*pág. 8*

03

Direção do curso

---

*pág. 12*

04

Estrutura e conteúdo

---

*pág. 18*

05

Metodologia

---

*pág. 22*

06

Certificado

---

*pág. 30*

# 01

# Apresentação

A Clínica e as Necessidades Educacionais em Altas Habilidades desempenham um papel crucial no reconhecimento e atendimento de pessoas com habilidades intelectuais superiores. Esta área tem se tornado cada vez mais relevante devido à necessidade de adaptar os ambientes educacionais para satisfazer as demandas específicas desses indivíduos. É por isso que o professor desempenha um papel importante na identificação, atendimento e maximização do potencial dos alunos com habilidades cognitivas avançadas. Por essa razão, a TECH desenvolveu um programa totalmente online, que oferece ao educador a liberdade de conciliar suas responsabilidades diárias com os estudos, pois não estará sujeito a horários rígidos.



“

*Com este Curso Universitário, você abordará os aspectos clínicos não patológicos e os critérios de referência para alunos com Altas Habilidades”*

À medida que a compreensão das altas habilidades foi evoluindo, também se aprimoraram a Clínica e as Necessidades Educacionais para essas condições. Por isso, foram desenvolvidas abordagens mais holísticas que consideram aspectos emocionais, sociais e cognitivos, em vez de se concentrarem apenas no desempenho acadêmico. Também foram enfatizadas a importância da identificação precoce e a necessidade de uma estreita colaboração entre profissionais de saúde, educadores e os pais.

Portanto, é fundamental que o professor se mantenha atualizado com as mais recentes abordagens pedagógicas que atendam às necessidades educacionais de alunos com habilidades intelectuais excepcionais. Desta forma, o profissional poderá identificar as características e os sinais dos alunos com essas habilidades e ajustar o plano de estudos para estimular e enriquecer seu processo de aprendizagem, proporcionando oportunidades para que desenvolvam todo o seu potencial intelectual.

Para alcançar esse objetivo, a TECH elaborou o Curso de Clínica e Necessidades Educacionais em Altas Habilidades, com o propósito de dotar o educador dos conhecimentos mais atualizados no campo educacional para atender à demanda educacional de indivíduos com habilidades intelectuais excepcionais. Este programa incorpora a metodologia *Relearning* e será apresentado em um formato totalmente online. Além disso, esta capacitação proporciona ao graduado a oportunidade de acessá-la a qualquer hora e lugar, bastando apenas um dispositivo eletrônico com conexão à internet.

Este **Curso de Clínica e Necessidades Educacionais em Altas Habilidades** conta com o conteúdo mais completo e atualizado do mercado. Suas principais características são:

- ♦ O desenvolvimento de casos práticos apresentados por especialistas de Altas Habilidades e Educação Inclusiva
- ♦ O conteúdo gráfico, esquemático e eminentemente prático oferece informações científicas e práticas sobre as disciplinas que são essenciais para a prática profissional
- ♦ Exercícios práticos em que o processo de autoavaliação é realizado para melhorar a aprendizagem
- ♦ Destaque especial para as metodologias inovadoras
- ♦ Aulas teóricas, perguntas a especialistas, fóruns de discussão sobre temas controversos e trabalhos de reflexão individual
- ♦ Disponibilidade de acesso a todo o conteúdo a partir de qualquer dispositivo, fixo ou portátil, com conexão à Internet



*Com esta capacitação, você explorará as bases biológicas, psicológicas e sociais que influenciam o potencial intelectual”*



“

*Em apenas 6 semanas, você descobrirá as dissincronias internas e externas, além do efeito Pygmalion negativo”*

O corpo docente deste curso inclui profissionais da área que transferem a experiência do seu trabalho para esta capacitação, além de especialistas reconhecidos de sociedades científicas de referência e universidades de prestígio.

O conteúdo multimídia, desenvolvido com a mais recente tecnologia educacional, permitirá ao profissional uma aprendizagem contextualizada, ou seja, realizada através de um ambiente simulado, proporcionando uma capacitação imersiva e programada para praticar diante de situações reais.

A estrutura deste programa se concentra na Aprendizagem Baseada em Problemas, através da qual o profissional deverá resolver as diferentes situações de prática profissional que surgirem ao longo do curso acadêmico. Para isso, contará com a ajuda de um inovador sistema de vídeo interativo realizado por especialistas reconhecidos.

*Com este programa 100% online, você conhecerá as características clínicas associadas às Altas Habilidades e saberá como explicá-las a partir dessa perspectiva.*

*Ao longo deste programa, você identificará as necessidades derivadas da autoconsciência e do perfil cognitivo dos alunos com Altas Habilidades.*



# 02

## Objetivos

O objetivo desta capacitação é fornecer ao professor as ferramentas e os conhecimentos pedagógicos mais inovadores para identificar, compreender e atender às necessidades específicas dos alunos com Altas Habilidades. Dessa forma, será possível identificar essas necessidades tanto no ambiente acadêmico quanto no socioemocional. O objetivo é promover o desenvolvimento integral dos alunos, maximizar seu potencial intelectual e promover seu bem-estar emocional, ao mesmo tempo em que são desafiados e estimulados em sua aprendizagem. Tudo isso será alcançado por meio de uma série de materiais multimídia aos quais se poderá acessar 24 horas por dia, sem restrições.







“

*Incorpore os conhecimentos mais atualizados sobre personalidade e emoções em alunos com Altas Habilidades em sua prática profissional”*



## Objetivos Gerais

---

- ♦ Capacitar o profissional para que reconheça e comece a detectar alunos com características compatíveis com o espectro de altas habilidades
- ♦ Apresentar ao aluno as principais características das Altas Habilidades, bem como a estrutura pedagógica, científica e jurídica na qual está configurada esta realidade
- ♦ Mostrar ao aluno as principais ferramentas de avaliação, bem como os critérios para completar o processo de identificação das necessidades educativas específicas derivadas das Altas Habilidades
- ♦ Instruir o aluno no uso de técnicas e estratégias de intervenção educacional, bem como na orientação da resposta nas diferentes áreas extracurriculares
- ♦ Desenvolver a capacidade do aluno de desenvolver adaptações específicas, assim como colaborar ou promover programas integrais dentro do projeto educativo e o plano de atenção à diversidade de uma instituição educativa
- ♦ Ser capaz de avaliar a multidimensionalidade das Altas Habilidades e a necessidade de intervenções multiprofissionais com metodologias flexíveis e adaptativas a partir de uma visão inclusiva
- ♦ Consolidar a inovação e a aplicação de novas tecnologias pelos estudantes como um elemento de base e útil no processo educacional
- ♦ Despertar nos alunos a sensibilidade e a iniciativa necessárias para que eles se tornem a força motriz por trás da necessária mudança de paradigma que tornará possível um sistema educacional inclusivo





## Objetivos Específicos

---

- ♦ Descrever os aspectos clínicos não patológicos das Altas Habilidades
- ♦ Criticar os manuais de referência e sua aplicabilidade ao campo das Altas Habilidades
- ♦ Compreender os fundamentos biológicos, psicológicos e sociais do modelo clínico
- ♦ Analisar os diferentes tipos de falta de sincronia que acompanham as Altas Habilidades
- ♦ Comparar do ponto de vista clínico-educacional a falta de sincronia interna com a externa
- ♦ Interpretar a presença tanto do efeito "pigmalião" positivo e negativo na sala de aula
- ♦ Conhecer a possibilidade da presença da síndrome de difusão da identidade em adolescentes
- ♦ Entendendo a superexcitabilidade e seu provável impacto sobre as Altas Habilidades
- ♦ Diferenciar entre os diferentes tipos de superexcitabilidade e suas manifestações



*Você poderá abordar problemas afetivos e desenvolver estratégias eficazes para aumentar o entusiasmo pelo aprendizado em alunos com Altas Habilidades”*



# 03

## Direção do curso

A TECH reuniu um grupo de especialistas líderes no campo da educação para o desenvolvimento deste programa. Esses profissionais são reconhecidos por sua trajetória excepcional e ampla experiência na área da docência para alunos com Altas Habilidades. Desta forma, foram produzidos materiais didáticos abrangentes, atualizados e altamente aplicáveis, que constituem uma oportunidade única e sem precedentes no cenário acadêmico atual.



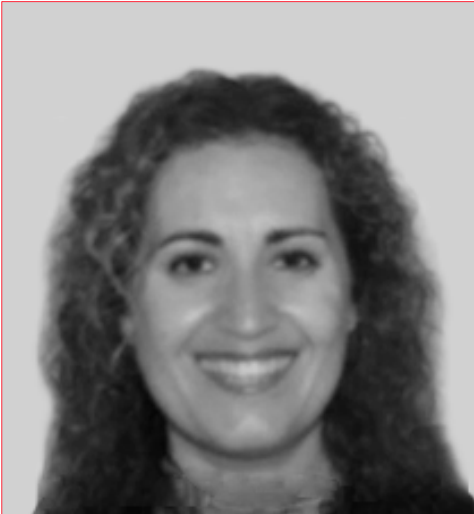


“

*Beneficie-se de um plano de estudos completo e atualizado, elaborado por especialistas com ampla experiência no manejo de alunos com altas habilidades, com os quais você promoverá relacionamentos positivos com colegas e outros grupos de alunos”*



## Direção



### **Dra. Carmen Gloria Medina Cañada**

- ♦ Diretora do Instituto Canario de Altas Habilidades
- ♦ Psicóloga e Fonoaudióloga na Associação Asperger Ilhas Canárias (ASPERCAN)
- ♦ Psicóloga e Fonoaudióloga na Yoyi
- ♦ Psicóloga e Fonoaudióloga no Centro de Estudos Auditivos e Fonoaudiologia
- ♦ Psicóloga de crianças na Área de Orientação Psicológica na ANSITE
- ♦ Doutora em Psicologia Clínica pela Universidade de La Laguna
- ♦ Formada em Psicologia pela Universidade de La Laguna
- ♦ Formada no Ensino Fundamental I pela Universidade de La Laguna

## Professores

### D. Hernández Felipe, Eduardo

- ♦ Psicólogo Especialista em Altas Habilidades e Intervenção Social
- ♦ Psicólogo Responsável por um Centro de Atendimento Imediato
- ♦ Psicólogo Infantojuvenil no Centro DUO
- ♦ Psicólogo na The Catholic Worker Farm
- ♦ Colaborador no Instituto Canário de Altas Habilidades
- ♦ Graduado em Psicologia pela Universidade de La Laguna
- ♦ Mestrado em Intervenção familiar pela Universidade de Las Palmas de Gran Canaria
- ♦ Mestrado em Psicologia Geral da Saúde Pública, Universidade Internacional de Valência
- ♦ Mestrado em Altas Habilidades e Educação Inclusiva

### Sra. Yolanda Jiménez Romero

- ♦ Consultora Pedagógica e Colaboradora Externa Educacional
- ♦ Coordenadora Acadêmica do Campus Universitário Online
- ♦ Diretora Territorial do Instituto de Altas Habilidades Extremeño-Castilla la Mancha
- ♦ Criadora de Conteúdos Educacionais do INTEF no Ministério da Educação e Ciência
- ♦ Graduação em Ensino Fundamental I, com especialização em inglês
- ♦ Psicopedagoga pela Universidade Internacional de Valência
- ♦ Mestrado em Neuropsicologia de Altas Habilidades
- ♦ Mestrado em Inteligência Emocional, Especialista em *Practitioner* PNL

### Dr. Alejandro Gris Ramos

- ♦ Engenheiro técnico em gerenciamento de computadores
- ♦ CEO & Founder do Clube de Talentos
- ♦ CEO Persatrace, Agência de Marketing Online
- ♦ Gestor de Desenvolvimento de Negócios na Alenda Golf
- ♦ Diretor do Centro de Estudos PI
- ♦ Diretor do Departamento de Engenharia de Aplicações Web da Brilogic
- ♦ Programador web do Grupo Ibergest
- ♦ Programador software/web na Reebok Spain
- ♦ Engenheiro técnico em gerenciamento de computadores
- ♦ Mestrado em Educação Técnica de Ensino , e Aprendizagem Digital
- ♦ Mestrado em Altas Habilidades e Educação Inclusiva
- ♦ Mestrado em Comércio Eletrônico
- ♦ Especialista em últimas tecnologias aplicadas ao ensino, Marketing Digital, desenvolvimento de aplicações web e negócios na Internet

**Sr. Francisco Javier Rodríguez**

- ♦ Especialista em Psicopedagogia e Altas Habilidades
- ♦ Gerente da Neurosincronía (Alicante)
- ♦ Perito Judicial no Instituto Internacional de Altas Habilidades da Comunidade Valenciana
- ♦ Formado em psicopedagogia pela ULPGC
- ♦ Formado em Ensino Fundamental I pela Universidade de Las Palmas de Gran Canaria (ULPGC)
- ♦ Mestrado em Altas Capacidades pela Universidade CEU Cardenal Herrera

**Dra. Maria Isabel Peguero Álvarez**

- ♦ Especialista em Medicina Familiar e Comunitária no Serviço Extremeño de Saúde
- ♦ Médica de Família com funções em Pediatria na Atenção Primária
- ♦ Coordenadora da equipe de Atenção Primária no Serviço Extremeño de Saúde
- ♦ Autora de diversas publicações relacionadas com altas habilidades e da *Guia Prática Clínica na Atenção Primária*
- ♦ Participação em diversos fóruns, congressos e conferências relacionadas com altas habilidades

**Sra. María Isabel Rodríguez Ventura**

- ♦ Diretora, Coordenadora e Terapeuta no Gabinete Pedagógico Lanzarote SL
- ♦ Coordenadora, Terapeuta e Pedagoga referência na Associação Creciendo Yaiza
- ♦ Formada em Pedagogia pela Universidade de La Laguna
- ♦ Mestrado em Intervenção nas Dificuldades de Aprendizagem pela Universidade ISEP
- ♦ Membro da delegação de Lanzarote do Instituto Canario de Altas Capacidades (Canary Islands Institute of High Capacities)





**Sra. Lirian Ivana Pérez Santana**

- ♦ Psicóloga Especializada em Altas Habilidades
- ♦ Diretora da Delegação da Gran Canaria do Instituto Canario de Altas Capacidades Intelectuales (Canary Islands Institute for High Intellectual Abilities)
- ♦ Orientadora do IES Vega de San Mateo
- ♦ Orientadora no CPEIPS Nuestra Señora de las Nieves
- ♦ Formada em Psicologia pela Universidade de La Laguna.
- ♦ Mestrado Internacional em Psicologia Forense pela Associação Espanhola de Psicologia Comportamental

**Sra. María del Carmen Herrera Franquis**

- ♦ Diretora do Centro Psicológico das Ilhas Canárias
- ♦ Diretora do Instituto Canario de Altas Habilidades em Tenerife
- ♦ Professora de estudos universitários e pós-graduação em Psicologia
- ♦ Formada em Psicologia
- ♦ Especialista na abordagem psicológica dos Transtornos de Personalidade na Infância e Adolescência
- ♦ Membro da Rede Nacional de Psicólogos para Atendimento Psicológico a Vítimas do Terrorismo do Ministério do Interior



# 04

## Estrutura e conteúdo

Os conteúdos incluídos neste programa acadêmico compilaram os conceitos mais significativos no campo da Clínica e das Necessidades Educacionais em Altas Habilidades. Dessa forma, o professor experimentará um processo de aprendizagem que aprofundará aspectos como a abordagem biopsicossocial, as demandas resultantes da autoconsciência e do perfil cognitivo, bem como os desafios emocionais. Para alcançar isso, a TECH oferece uma variedade de recursos multimídia, como resumos interativos, que estarão disponíveis a qualquer momento e em qualquer lugar, pois apenas um dispositivo com conexão à internet é necessário.





“

*Atualize-se em seu próprio ritmo de estudo graças ao revolucionário sistema Relearning disponibilizado somente pela TECH”*

## Módulo 1. Aspectos Clínicos e Necessidades Educacionais em Altas Habilidades

- 1.1. Aspectos clínicos, não patológicos
  - 1.1.1. Critérios dos manuais de referência
  - 1.1.2. Equipes multiprofissionais
- 1.2. Modelo biopsicossocial
  - 1.2.1. Fundamentos biológicos
  - 1.2.2. Fundamentos psicológicos
  - 1.2.3. Fundamentos sociais
- 1.3. Manifestações clínicas de Altas Habilidades
  - 1.3.1. Falta de sincronia interna
  - 1.3.2. Falta de sincronia externa
  - 1.3.3. Efeito Pigmalião Negativo
  - 1.3.4. Síndrome de Difusão da Identidade
  - 1.3.5. Sobreexcitabilidades
  - 1.3.6. Funcionamento cognitivo e criatividade
- 1.4. Características clínicas e sua explicação com base nas Altas Habilidades
  - 1.4.1. Sintomas mais frequentes
  - 1.4.2. Explicação baseada em Altas Habilidades
  - 1.4.3. Confusões diagnósticas mais comuns
- 1.5. Necessidades derivadas da autoconsciência e do perfil cognitivo
  - 1.5.1. Eu sei como eu sou
  - 1.5.2. Eu sei como eu ajo
  - 1.5.3. Homogeneidade vs. Heterogeneidade
  - 1.5.4. Capacidade e desempenho







- 1.6. Necessidades decorrentes do processo de ensino-aprendizagem
  - 1.6.1. Estilo definido
  - 1.6.2. Estilo definido
  - 1.6.3. Transmissão da informação
  - 1.6.4. Flexibilidade metodológica
- 1.7. Necessidades decorrentes da personalidade e das emoções
  - 1.7.1. Perfil de personalidade
  - 1.7.2. Pontos extremos
- 1.8. Necessidades decorrentes da motivação e das emoções
  - 1.8.1. Problemas afetivos
  - 1.8.2. Hipomotivação
- 1.9. Necessidades decorrentes de inter-relações
  - 1.9.1. Relação entre iguais
  - 1.9.2. Relação com outros grupos

“

*Atualize seu perfil profissional de forma dinâmica e totalmente eficaz, através de suportes didáticos como o resumo interativo ou a simulação de casos reais”*

05

# Metodologia

Este curso oferece uma maneira diferente de aprender. Nossa metodologia é desenvolvida através de um modo de aprendizagem cíclico: **o Relearning**. Este sistema de ensino é utilizado, por exemplo, nas faculdades de medicina mais prestigiadas do mundo e foi considerado um dos mais eficazes pelas principais publicações científicas, como o *New England Journal of Medicine*.





“

*Descubra o Relearning, um sistema que abandona a aprendizagem linear convencional para realizá-la através de sistemas de ensino cíclicos: uma forma de aprendizagem que se mostrou extremamente eficaz, especialmente em disciplinas que requerem memorização”*



## Na Escola de Educação da TECH usamos o Método de Estudo de Caso

Em uma determinada situação clínica, o que um profissional deveria fazer? Ao longo do programa, os alunos irão se deparar com diversos casos simulados baseados em situações reais, onde deverão investigar, estabelecer hipóteses e finalmente resolver as situações. Há diversas evidências científicas sobre a eficácia deste método.

*Com a TECH o educador ou professor experimenta uma maneira de aprender que está revolucionando as bases das universidades tradicionais em todo o mundo.*



*Trata-se de uma técnica que desenvolve o espírito crítico e prepara o educador para tomar decisões, defender argumentos e contrastar opiniões.*

“

*Você sabia que este método foi desenvolvido em 1912, em Harvard, para os alunos de Direito? O método do caso consistia em apresentar situações reais e complexas para que os alunos tomassem decisões e justificassem como resolvê-las. Em 1924 foi estabelecido como o método de ensino padrão em Harvard”*

#### A eficácia do método é justificada por quatro conquistas fundamentais:

1. Os educadores que seguem este método não só assimilam os conceitos, mas também desenvolvem a capacidade mental, através de exercícios que avaliam situações reais e a aplicação do conhecimento.
2. A aprendizagem se consolida nas habilidades práticas permitindo ao educador integrar melhor o conhecimento à prática clínica.
3. A assimilação de ideias e conceitos se torna mais fácil e mais eficiente, graças ao uso de situações decorrentes da realidade.
4. A sensação de eficiência do esforço investido se torna um estímulo muito importante para os alunos, o que se traduz em um maior interesse pela aprendizagem e um aumento no tempo dedicado ao curso.



## Metodologia Relearning

A TECH utiliza de maneira eficaz a metodologia do estudo de caso com um sistema de aprendizagem 100% online, baseado na repetição, combinando 8 elementos didáticos diferentes em cada aula.

Potencializamos o Estudo de Caso com o melhor método de ensino 100% online: o Relearning.

*O educador aprenderá através de casos reais e da resolução de situações complexas em ambientes simulados de aprendizagem. Estes simulados são realizados através de software de última geração para facilitar a aprendizagem imersiva.*





Na vanguarda da pedagogia mundial, o método Relearning conseguiu melhorar os níveis de satisfação geral dos profissionais que concluíram seus estudos, com relação aos indicadores de qualidade da melhor universidade online do mundo (Universidade de Columbia).

Através desta metodologia, mais de 85 mil educadores foram capacitados com sucesso sem precedentes em todas as especialidades. Nossa metodologia de ensino é desenvolvida em um ambiente altamente exigente, com um corpo discente com um perfil socioeconômico médio-alto e uma média de idade de 43,5 anos.

*O Relearning permitirá uma aprendizagem com menos esforço e mais desempenho, fazendo com que você se envolva mais em sua especialização, desenvolvendo o espírito crítico e sua capacidade de defender argumentos e contrastar opiniões: uma equação de sucesso.*

No nosso programa, a aprendizagem não é um processo linear, ela acontece em espiral (aprender, desaprender, esquecer e reaprender). Portanto, combinamos cada um desses elementos de forma concêntrica.

A nota geral do sistema de aprendizagem da TECH é de 8,01, de acordo com os mais altos padrões internacionais.





Neste programa, oferecemos o melhor material educacional, preparado especialmente para os profissionais:



#### Material de estudo

Todo o conteúdo foi criado especialmente para o curso pelos especialistas que irão ministrá-lo, o que faz com que o desenvolvimento didático seja realmente específico e concreto.

Posteriormente, esse conteúdo é adaptado ao formato audiovisual, para criar o método de trabalho online da TECH. Tudo isso, com as técnicas mais inovadoras que proporcionam alta qualidade em todo o material que é colocado à disposição do aluno.



#### Técnicas e procedimentos educacionais em vídeo

A TECH aproxima o aluno das técnicas mais inovadoras, dos últimos avanços educacionais e da vanguarda da Educação. Tudo isso, explicado detalhadamente para sua total assimilação e compreensão. E o melhor de tudo, você poderá assistí-los quantas vezes quiser.



#### Resumos interativos

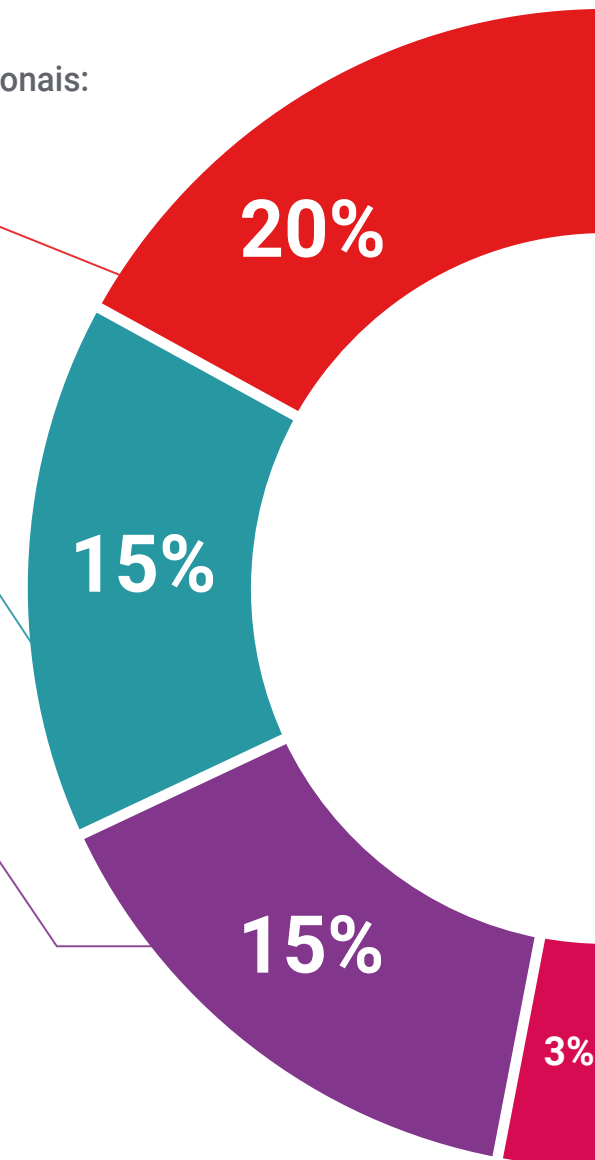
A equipe da TECH apresenta o conteúdo de forma atraente e dinâmica através de pílulas multimídia que incluem áudios, vídeos, imagens, gráficos e mapas conceituais para consolidar o conhecimento.

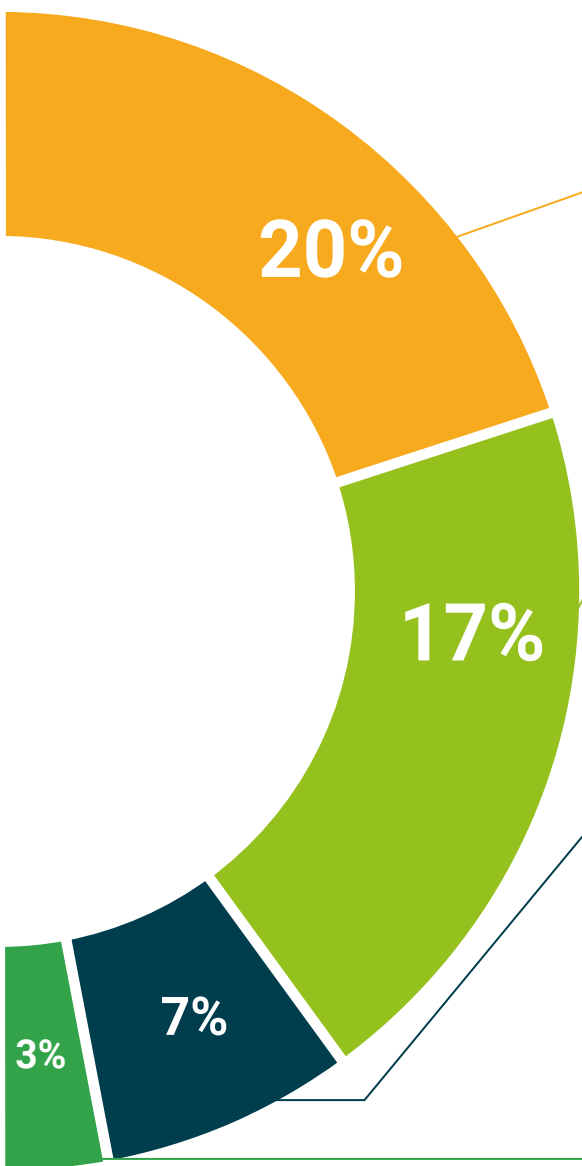
Este sistema exclusivo de capacitação por meio da apresentação de conteúdo multimídia foi premiado pela Microsoft como "Caso de sucesso na Europa".



#### Leituras complementares

Artigos recentes, documentos de consenso e diretrizes internacionais, entre outros. Na biblioteca virtual da TECH o aluno terá acesso a tudo o que for necessário para complementar a sua capacitação.





#### Estudos de casos elaborados e orientados por especialistas

A aprendizagem efetiva deve ser necessariamente contextual. Portanto, na TECH apresentamos casos reais em que o especialista guia o aluno através do desenvolvimento da atenção e da resolução de diferentes situações: uma forma clara e direta de alcançar o mais alto grau de compreensão.



#### Testing & Retesting

Avaliamos e reavaliamos periodicamente o conhecimento do aluno ao longo do programa, através de atividades e exercícios de avaliação e autoavaliação, para que possa comprovar que está alcançando seus objetivos.



#### Masterclasses

Há evidências científicas sobre a utilidade da observação de terceiros especialistas.

O "Learning from an expert" fortalece o conhecimento e a memória, além de gerar segurança para a tomada de decisões difíceis no futuro.



#### Guias rápidos de ação

A TECH oferece o conteúdo mais relevante do curso em formato de fichas de trabalho ou guias rápidos de ação. Uma forma sintetizada, prática e eficaz de ajudar os alunos a progredirem na aprendizagem.



06

# Certificado

O Curso de Clínica e Necessidades Educacionais em Altas Habilidades garante, além da capacitação mais rigorosa e atualizada, o acesso ao certificado do Curso emitido pela TECH Universidade Tecnológica.



“

*Conclua este programa de estudos com sucesso e receba o seu certificado sem sair de casa e sem burocracias”*



Este **Curso de Clínica e Necessidades Educacionais em Altas Habilidades** conta com o conteúdo mais completo e atualizado do mercado.

Uma vez aprovadas as avaliações, o aluno receberá por correio o certificado\* correspondente ao título de **Curso** emitido pela **TECH Universidade Tecnológica**.

O certificado emitido pela **TECH Universidade Tecnológica** expressará a qualificação obtida no Curso, atendendo aos requisitos normalmente exigidos pelas bolsas de empregos, concursos públicos e avaliação de carreira profissional.

Título: **Curso de Clínica e Necessidades Educacionais em Altas Habilidades**

Modalidade: **online**

Duração: **6 semanas**



\*Apostila de Haia: Caso o aluno solicite que seu certificado seja apostilado, a TECH EDUCATION providenciará a obtenção do mesmo a um custo adicional.

futuro  
saúde confiança pessoas  
informação orientadores  
educação certificação ensino  
garantia aprendizagem  
instituições tecnologia  
comunidade compromisso  
atenção personalizada  
conhecimento inovação  
presente qualidade  
desenvolvimento sustentável

**tech** universidade  
tecnológica

### Curso

Clínica e Necessidades  
Educativas em Altas  
Habilidades

- » Modalidade: online
- » Duração: 6 semanas
- » Certificado: TECH Universidade Tecnológica
- » Horário: no seu próprio ritmo
- » Provas: online

## Curso

# Clínica e Necessidades Educativas em Altas Habilidades

