

Curso

Aprendizagem Autorregulada em Pessoas com Altas Habilidades





Curso

Aprendizagem Autorregulada em Pessoas com Altas Habilidades

- » Modalidade: online
- » Duração: 6 semanas
- » Certificado: TECH Universidade Tecnológica
- » Horário: no seu próprio ritmo
- » Provas: online

Acesso ao site: www.techtute.com/br/educacao/curso/aprendizagem-autorregulada-pessoas-altas-habilidades

Índice

01

Apresentação

pág. 4

02

Objetivos

pág. 8

03

Direção do curso

pág. 12

04

Estrutura e conteúdo

pág. 18

05

Metodologia

pág. 22

06

Certificado

pág. 30

01

Apresentação

A metacognição e a aprendizagem desempenham um papel fundamental em alunos com habilidades intelectuais excepcionais. Dessa forma, o aluno aprende a ter consciência de seus processos de pensamento e a usar estratégias cognitivas que lhe permitam planejar, monitorar e avaliar o próprio entendimento. Por isso, é importante que o professor esteja na vanguarda das técnicas de ensino individual mais recentes, para adaptá-las ao ensino de cada aluno. É por isso que a TECH projetou um programa em formato 100% online, o que dá ao professor a flexibilidade de coordenar suas atividades diárias com seus estudos, já que não estará sujeito a horários rígidos.





“

Graças à TECH, você irá desenvolver estratégias metacognitivas e poderá colocar em prática diferentes estilos de aprendizagem para aprimorar o ensino para Pessoas com Altas Habilidades"

A autorregulação do pensamento é um aspecto relevante em Pessoas com Altas Habilidades. Nesse sentido, o aluno aprende a controlar e regular seus processos cognitivos, o que envolve identificar e modificar suas próprias ideias para aprimorar a aprendizagem. Para isso, são definidas etapas específicas para o autogerenciamento, fornecendo à pessoa as ferramentas necessárias para regular e ajustar seu próprio raciocínio durante o processo de compreensão. A pessoa também aprende a gerenciar e adaptar sua resposta emocional e comportamental em situações de ensino.

Consequentemente, o papel do professor é importante na hora de acompanhar o aluno nesse caminho de autorregulação cognitiva. Por isso, atualizar-se com as técnicas pedagógicas mais recentes é de vital importância para o professor. Dessa forma, poderá desenvolver estratégias metacognitivas para acompanhar as fases do processo de autonomia e a implementação do PLE em sala de aula. Assim, estará apto a entender as necessidades do aluno, promover o desenvolvimento de habilidades especiais, apoiar o desenvolvimento holístico e usar recursos e ferramentas atualizados. Isso contribui para proporcionar uma educação mais eficaz e enriquecedora para pessoas com inteligência elevada.

Para atingir esse objetivo, a TECH desenvolveu um Curso de Aprendizagem Autorregulada em Pessoas com Altas Habilidades, com o objetivo de fornecer ao professor as mais modernas estratégias para o acompanhamento de alunos com aptidões intelectuais excepcionais. Um curso que incorpora a metodologia *Relearning* e também será apresentado em um formato 100% online. Além disso, oferece a oportunidade de o participante acessar a qualquer hora e lugar, pois requer apenas um dispositivo eletrônico com acesso à Internet.

Este **Curso de Aprendizagem Autorregulada em Pessoas com Altas Habilidades** conta com o conteúdo mais completo e atualizado do mercado. Suas principais características são:

- ♦ O desenvolvimento de casos práticos apresentados por especialistas de Altas Habilidades e Educação Inclusiva
- ♦ O conteúdo gráfico, esquemático e extremamente útil, fornece informações científicas e práticas sobre as disciplinas essenciais para o exercício da profissão
- ♦ Exercícios práticos em que o processo de autoavaliação é realizado para melhorar a aprendizagem
- ♦ Destaque especial para as metodologias inovadoras
- ♦ Aulas teóricas, perguntas a especialistas, fóruns de discussão sobre temas controversos e trabalhos de reflexão individual
- ♦ Disponibilidade de acesso a todo o conteúdo a partir de qualquer dispositivo, fixo ou portátil, com conexão à Internet



Você poderá acompanhar efetivamente o aluno no processo de autorregulação do pensamento, com essa capacitação que só a TECH lhe oferece".

“

Em apenas 6 semanas, será possível ajudar o aluno a gerenciar suas emoções e otimizar sua experiência de ensino-aprendizagem”.

O corpo de professores do curso inclui profissionais do setor que trazem a experiência de seu trabalho para essa capacitação, além de especialistas reconhecidos das principais sociedades e universidades de prestígio.

O conteúdo multimídia, desenvolvido com a mais recente tecnologia educacional, permitirá ao profissional uma aprendizagem contextualizada, ou seja, realizada através de um ambiente simulado, proporcionando uma capacitação imersiva e programada para praticar diante de situações reais.

A estrutura deste programa se concentra na Aprendizagem Baseada em Problemas, através da qual o profissional deverá resolver as diferentes situações de prática profissional que surgirem ao longo do curso acadêmico. Para isso, contará com a ajuda de um inovador sistema de vídeo interativo realizado por especialistas reconhecidos.

Ao longo deste programa, o professor identificará os principais estágios do processo de autorregulação e orientará o aluno em direção à autorregulação adequada.

Incorporará os conhecimentos mais atualizados à sua prática médica para estimular a autorregulação do comportamento do aluno e melhorar o ambiente da sala de aula.



02

Objetivos

O principal objetivo desse curso é fornecer aos professores os conhecimentos e as ferramentas mais inovadoras para oferecer apoio pedagógico adequado e eficaz em Pessoas com Altas Habilidades. Com isso, o professor poderá fomentar a autonomia, a autorregulação e o desenvolvimento integral desses alunos, promovendo todo o seu potencial e adaptando as estratégias de ensino às suas necessidades específicas. Isto será possível mediante uma série de recursos multimídia hospedados em uma biblioteca virtual que pode ser acessada 24 horas por dia, sem restrições.



“

Aproveite o conteúdo acadêmico mais atualizado no cenário educacional, disponível em formatos multimídia inovadores para otimizar seu estudo"



Objetivos gerais

- ♦ Capacitar o profissional para que reconheça e comece a detectar alunos com características compatíveis com o espectro de Altas Habilidades
- ♦ Apresentar as principais características das Altas Habilidades, bem como a estrutura pedagógica, científica e jurídica na qual está configurada esta realidade
- ♦ Mostrar as principais ferramentas de avaliação, bem como os critérios para completar o processo de identificação das necessidades educativas específicas derivadas das Altas Habilidades
- ♦ Instruir o aluno no uso de técnicas e estratégias de intervenção educacional, bem como na orientação da resposta nas diferentes áreas extracurriculares
- ♦ Desenvolver a capacidade do aluno de desenvolver adaptações específicas, assim como colaborar ou promover programas integrais dentro do projeto educativo e o plano de atenção à diversidade de uma instituição educativa
- ♦ Avaliar a multidimensionalidade das Altas Habilidades e a necessidade de intervenções multiprofissionais com metodologias flexíveis e adaptativas a partir de uma visão inclusiva
- ♦ Consolidar a inovação e a aplicação de novas tecnologias pelos estudantes como um elemento de base e útil no processo educacional
- ♦ Despertar o aluno a sensibilidade e a iniciativa necessárias para que eles se tornem a força motriz por trás da mudança de paradigma que tornará possível um sistema de educação inclusiva





Objetivos específicos

- Analisar as características diferenciais e a complexidade do talento, assim como as variáveis clínicas subjacentes
- Aprender sobre casos práticos de dotes no ensino fundamental II
- Interpretar as variáveis diferenciais de gênero e de desenvolvimento que acompanham a superdotação
- Discutir a importância de avaliar e considerar os estilos de aprendizagem cognitiva dos alunos na concepção de planos de ensino/aula
- Analisar os diferentes modelos que explicam os estilos de aprendizagem.
- Comparar estilos de aprendizagem com estilos cognitivos
- Comparar os instrumentos de avaliação do estilo de aprendizagem cognitiva

“

A modalidade online deste curso lhe permitirá otimizar a aprendizagem desde sua própria casa”.

03

Direção do curso

A TECH reuniu neste curso um grupo de professores de destaque na área de Altas Habilidades. Profissionais reconhecidos por sua ampla experiência de trabalho, incluindo a gestão de instituições especializadas na educação de alunos com habilidades intelectuais excepcionais. Portanto, o professor terá a garantia total de obter o conhecimento necessário para avançar com a ajuda de especialistas na área.





“

Atualize-se por meio de um currículo desenvolvido pelos melhores especialistas na área de Altas Habilidades, com os quais você conhecerá o PLE”.

Direção



Dra. Carmen Gloria Medina Cañada

- ♦ Diretora do Instituto Canario de Altas Habilidades
- ♦ Psicóloga e Fonoaudióloga da Associação Asperger das Ilhas Canárias (ASPERCAN)
- ♦ Psicóloga e Fonoaudióloga em Yoyi
- ♦ Psicóloga e Fonoaudióloga do Centro de Estudos de Audiologia e Fonoaudiologia
- ♦ Psicóloga de jovens na Área de Aconselhamento Psicológico da ANSITE
- ♦ Doutora em Psicologia Clínica pela Universidade de La Laguna
- ♦ Formada em Psicologia pela Universidade de La Laguna
- ♦ Formada em Educação Ensino Fundamental I pela Universidade de La Laguna

Professores

Sr. Eduardo Hernández Felipe

- ♦ Psicólogo especialista em Altas Habilidades e Intervenção Social
- ♦ Psicólogo responsável por um Centro de Atendimento Integral
- ♦ Psicólogo de crianças e adolescentes no Centro DUO
- ♦ Psicólogo da Catholic Worker Farm
- ♦ Colaborador no Instituto Canario de Altas Habilidades
- ♦ Graduado em Psicologia pela Universidade de La Laguna
- ♦ Mestrado em Intervenção familiar pela Universidade de Las Palmas de Gran Canaria
- ♦ Mestrado em Psicologia Geral da Saúde Pública, Universidade Internacional de Valência
- ♦ Mestrado em Altas Habilidades e Educação Inclusiva

Sra. Yolanda Jiménez Romero

- ♦ Consultora Pedagógica e Colaboradora Externa Educacional
- ♦ Coordenadora Acadêmica do Campus Universitário Online
- ♦ Diretora Territorial do Instituto de Altas Habilidades Extremeño-Castilla la Mancha
- ♦ Criadora de Conteúdos Educacionais do INTEF no Ministério da Educação e Ciência
- ♦ Graduação em Ensino Fundamental I, com especialização em inglês
- ♦ Psicopedagoga pela Universidade Internacional de Valência
- ♦ Mestrado em Neuropsicologia de Altas Habilidades
- ♦ Mestrado em Inteligência Emocional, Especialista em *Practitioner* PNL

Dr. Alejandro Gris Ramos

- ♦ Engenheiro técnico em gerenciamento de computadores
- ♦ CEO e fundador do Club de Talentos
- ♦ CEO Persatrace, Agência de Marketing Online
- ♦ Gestor de Desenvolvimento de Negócios na Alenda Golf
- ♦ Diretor do Centro de Estudos PI
- ♦ Diretor do Departamento de Engenharia de Aplicações Web da Brilogic
- ♦ Programador web do Grupo Ibergest
- ♦ Programador software/web na Reebok Spain
- ♦ Engenheiro técnico em gerenciamento de computadores
- ♦ Mestrado em Ensino e Aprendizagem Digitais, Formação Tecnológica
- ♦ Mestrado em Altas Habilidades e Educação Inclusiva
- ♦ Mestrado em Comércio Eletrônico
- ♦ Especialista em Tecnologias de Ponta Aplicadas ao Ensino, Marketing Digital, Desenvolvimento de Aplicativos Web e Negócios na Internet

Sr. Francisco Javier Rodríguez

- ♦ Especialista em Psicopedagogia e Altas Habilidades
- ♦ Gerente na Neurosincronia (Alicante)
- ♦ Perito Judicial no Instituto Internacional de Altas Capacidades da Comunidade de Valência
- ♦ Formado em psicopedagogia pela ULPGC
- ♦ Curso de Ensino Fundamental pela Universidade de Las Palmas de Gran Canaria(ULPGC)
- ♦ Mestrado em Altas Habilidades pela Universidade CEU Cardenal Herrera

Dra. Maria Isabel Peguero Álvarez

- ♦ Especialista em Medicina Familiar e Comunitária no Departamento de Extremeño de Saúde
- ♦ Médica de família com especialização em pediatria em atenção primária
- ♦ Coordenadora da equipe de Atenção Primária no Departamento de Saúde das Ilhas Extremeño
- ♦ Autora de diversas publicações relacionadas com altas habilidades e da *Guía Práctica Clínica en Atención Primaria*
- ♦ Participação em vários fóruns, congressos e conferências relacionados a Altas Habilidades.

Sra. María Isabel Rodríguez Ventura

- ♦ Diretora, Coordenadora e Terapeuta do Gabinete Pedagógico Lanzarote SL.
- ♦ Coordenadora, Terapeuta e Pedagoga de referência da Asociación Creciendo Yaiza
- ♦ Formada em Pedagogia pela Universidade de La Laguna
- ♦ Mestrado em Intervenção nas Dificuldades de Aprendizagem pela Universidade ISEP
- ♦ Membro da delegação de Lanzarote do Instituto Canario de Altas Capacidades (Canary Islands Institute of High Capacities)



Sra. Lirian Ivana Pérez Santana

- ♦ Psicóloga Especialista em Altas Habilidades
- ♦ Diretora da Delegação da Gran Canaria do Instituto Canario de Altas Capacidades Intelectuales (Canary Islands Institute for High Intellectual Abilities)
- ♦ Orientadora do IES Vega de San Mateo
- ♦ Orientadora no Centro Privado de Educação Infantil, Ensino Fundamental I e Ensino Fundamental II Nuestra Señora de las Nieves
- ♦ Formada em Psicologia pela Universidade de La Laguna
- ♦ Mestrado Internacional em Psicologia Forense pela Associação Espanhola de Psicologia Comportamental

Sra. María del Carmen Herrera Franquis

- ♦ Diretora do Centro Psicológico das Ilhas Canárias
- ♦ Diretora do Instituto Canario de Altas Habilidades em Tenerife
- ♦ Professora de estudos universitários e pós-graduação em Psicologia
- ♦ Formada em Psicologia
- ♦ Especialista na abordagem psicológica dos Transtornos de Personalidade na Infância e na Adolescência.
- ♦ Membro da Rede Nacional de Psicólogos para o Atendimento Psicológico de Vítimas de Terrorismo do Ministério do Interior.

04

Estrutura e conteúdo

O conteúdo que compõe esse curso reúne os conceitos mais relevantes do campo da Aprendizagem Autorregulada em Pessoas com Altas Habilidades. Dessa forma, o educador passará por um processo de capacitação que se aprofundará em aspectos como metacognição, controle autônomo do pensamento, da emoção e do comportamento, bem como os estágios do processo de autorregulação. Para isso, a TECH oferece uma série de recursos educacionais inovadores, que podem ser acessados a qualquer hora e lugar, basta ter um dispositivo com conexão à Internet.



“

A metodologia Relearning da TECH permitirá que você aproveite os conteúdos didáticos no seu ritmo de estudo para otimizar o processo de atualização"

Módulo 1. Aprendizagem autorregulada

- 1.1. Metacognição e aprendizagem
 - 1.1.1. Estratégias metacognitivas e estilos de aprendizagem
 - 1.1.2. Facilitadores do aprendizado
 - 1.1.3. Mapas conceituais
- 1.2. Autorregulamentação e pensamento
 - 1.2.1. O que é a autorregulação de pensamentos
 - 1.2.2. Etapas da autorregulação do pensamento
- 1.3. Autorregulação e emoção
 - 1.3.1. Qual é a autorregulação da emoção?
 - 1.3.2. Etapas da autorregulação de emoção
- 1.4. Autorregulação e comportamento
 - 1.4.1. Qual é a autorregulação da comportamento?
 - 1.4.2. Etapas da autorregulação de comportamento
- 1.5. Fases do processo de autorregulação
 - 1.5.1. Identificação da autorregulação
 - 1.5.2. Supervisão da autorregulação
 - 1.5.3. Avaliação da autorregulação
- 1.6. Autoinstrução
 - 1.6.1. O que é a autoinstrução?
 - 1.6.2. Treinamento de autoinstrução
- 1.7. Funções executivas
 - 1.7.1. Memória de trabalho
 - 1.7.2. Planejamento
 - 1.7.3. Raciocínio
 - 1.7.4. Flexibilidade
 - 1.7.5. Inibição
 - 1.7.6. Tomada de decisões
 - 1.7.7. Estimativa de tempo
 - 1.7.8. Execução dupla
 - 1.7.9. Branching (multitarefa)



- 1.8. PLE (Personal Learning Environment) - Aprendizagem Personalizada
 - 1.8.1. O que é o PLE
 - 1.8.2. A implementação do PLE em sala de aula
- 1.9. Ferramentas para a aprendizagem autorregulada
 - 1.9.1. Estratégias de Controles internos e externos
 - 1.9.2. As novas tecnologias aplicadas à autorregulação

“ *Um itinerário acadêmico eficiente através do qual você irá desenvolver ferramentas inovadoras para a aprendizagem autorregulada, mantendo os alunos motivados e envolvidos*”



05

Metodologia

Este curso oferece uma maneira diferente de aprender. Nossa metodologia é desenvolvida através de um modo de aprendizagem cíclico: **o Relearning**. Este sistema de ensino é utilizado, por exemplo, nas faculdades de medicina mais prestigiadas do mundo e foi considerado um dos mais eficazes pelas principais publicações científicas, como o *New England Journal of Medicine*.





Descubra o Relearning, um sistema que abandona a aprendizagem linear convencional para realizá-la através de sistemas de ensino cíclicos: uma forma de aprendizagem que se mostrou extremamente eficaz, especialmente em disciplinas que requerem memorização"

Na Escola de Educação da TECH usamos o Método de Estudo de Caso

Em uma determinada situação clínica, o que um profissional deveria fazer? Ao longo do programa, os alunos irão se deparar com diversos casos simulados baseados em situações reais, onde deverão investigar, estabelecer hipóteses e finalmente resolver as situações. Há diversas evidências científicas sobre a eficácia deste método.

Com a TECH o educador ou professor experimenta uma maneira de aprender que está revolucionando as bases das universidades tradicionais em todo o mundo.



Trata-se de uma técnica que desenvolve o espírito crítico e prepara o educador para tomar decisões, defender argumentos e contrastar opiniões.

“

Você sabia que este método foi desenvolvido em 1912, em Harvard, para os alunos de Direito? O método do caso consistia em apresentar situações reais e complexas para que os alunos tomassem decisões e justificassem como resolvê-las. Em 1924 foi estabelecido como o método de ensino padrão em Harvard”

A eficácia do método é justificada por quatro conquistas fundamentais:

1. Os educadores que seguem este método não só assimilam os conceitos, mas também desenvolvem a capacidade mental, através de exercícios que avaliam situações reais e a aplicação do conhecimento.
2. A aprendizagem se consolida nas habilidades práticas permitindo ao educador integrar melhor o conhecimento à prática clínica.
3. A assimilação de ideias e conceitos se torna mais fácil e mais eficiente, graças ao uso de situações decorrentes da realidade.
4. A sensação de eficiência do esforço investido se torna um estímulo muito importante para os alunos, o que se traduz em um maior interesse pela aprendizagem e um aumento no tempo dedicado ao curso.

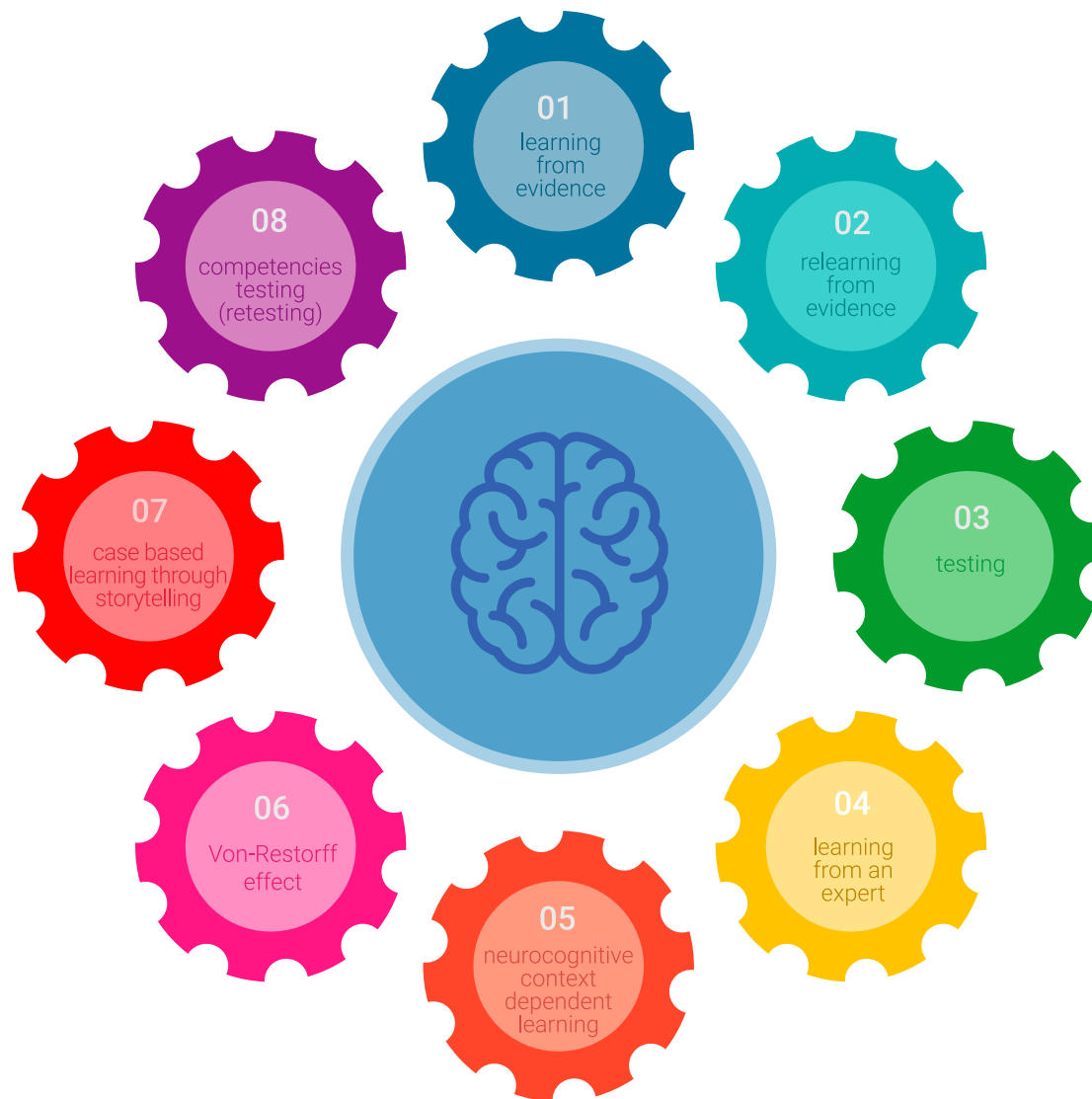


Metodologia Relearning

A TECH utiliza de maneira eficaz a metodologia do estudo de caso com um sistema de aprendizagem 100% online, baseado na repetição, combinando 8 elementos didáticos diferentes em cada aula.

Potencializamos o Estudo de Caso com o melhor método de ensino 100% online: o Relearning.

O educador aprenderá através de casos reais e da resolução de situações complexas em ambientes simulados de aprendizagem. Estes simulados são realizados através de software de última geração para facilitar a aprendizagem imersiva.



Na vanguarda da pedagogia mundial, o método Relearning conseguiu melhorar os níveis de satisfação geral dos profissionais que concluíram seus estudos, com relação aos indicadores de qualidade da melhor universidade online do mundo (Universidade de Columbia).

Através desta metodologia, mais de 85 mil educadores foram capacitados com sucesso sem precedentes em todas as especialidades. Nossa metodologia de ensino é desenvolvida em um ambiente altamente exigente, com um corpo discente com um perfil socioeconômico médio-alto e uma média de idade de 43,5 anos.

O Relearning permitirá uma aprendizagem com menos esforço e mais desempenho, fazendo com que você se envolva mais em sua especialização, desenvolvendo o espírito crítico e sua capacidade de defender argumentos e contrastar opiniões: uma equação de sucesso.

No nosso programa, a aprendizagem não é um processo linear, ela acontece em espiral (aprender, desaprender, esquecer e reaprender). Portanto, combinamos cada um desses elementos de forma concêntrica.

A nota geral do sistema de aprendizagem da TECH é de 8,01, de acordo com os mais altos padrões internacionais.



Neste programa, oferecemos o melhor material educacional, preparado especialmente para os profissionais:



Material de estudo

Todo o conteúdo foi criado especialmente para o curso pelos especialistas que irão ministrá-lo, o que faz com que o desenvolvimento didático seja realmente específico e concreto.

Posteriormente, esse conteúdo é adaptado ao formato audiovisual, para criar o método de trabalho online da TECH. Tudo isso, com as técnicas mais inovadoras que proporcionam alta qualidade em todo o material que é colocado à disposição do aluno.



Técnicas e procedimentos educacionais em vídeo

A TECH aproxima o aluno das técnicas mais inovadoras, dos últimos avanços educacionais e da vanguarda da Educação. Tudo isso, explicado detalhadamente para sua total assimilação e compreensão. E o melhor de tudo, você poderá assistí-los quantas vezes quiser.



Resumos interativos

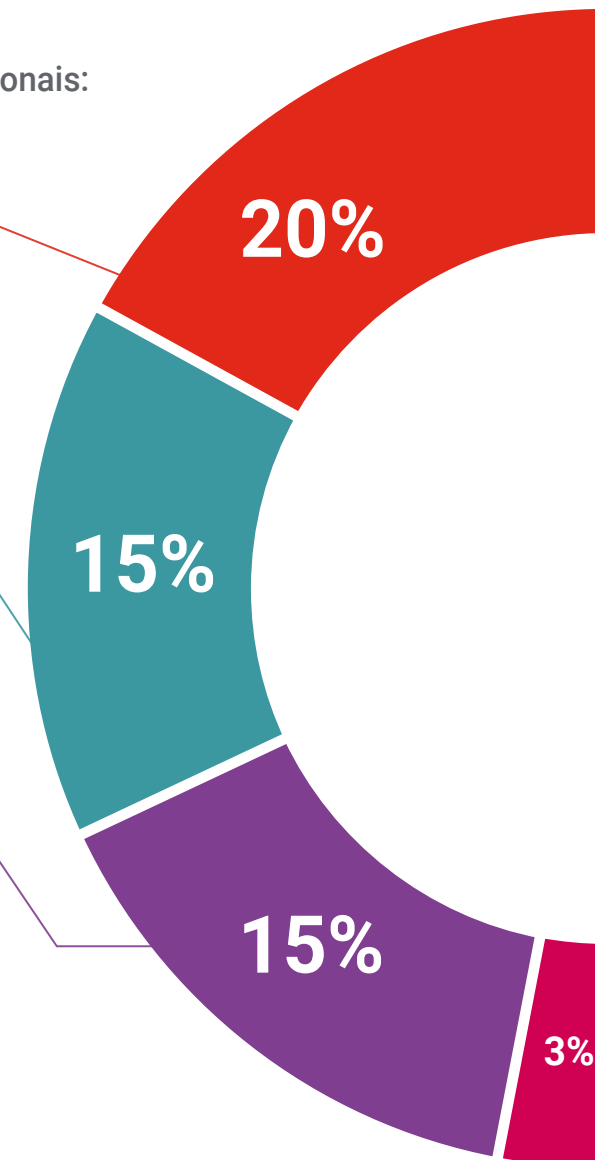
A equipe da TECH apresenta o conteúdo de forma atraente e dinâmica através de pílulas multimídia que incluem áudios, vídeos, imagens, gráficos e mapas conceituais para consolidar o conhecimento.

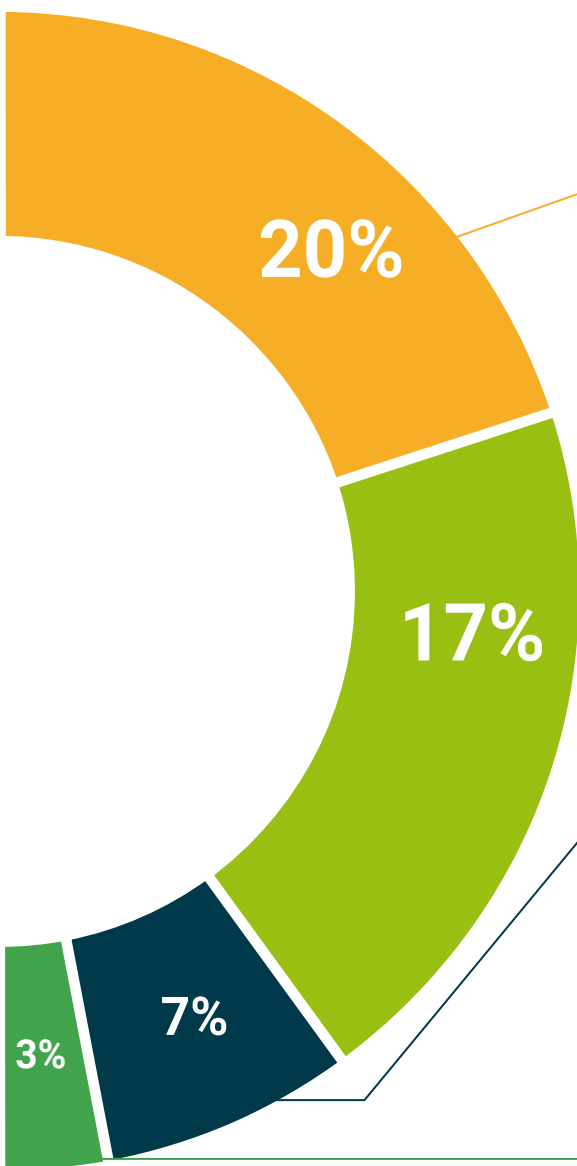
Este sistema exclusivo de capacitação por meio da apresentação de conteúdo multimídia foi premiado pela Microsoft como "Caso de sucesso na Europa".



Leituras complementares

Artigos recentes, documentos de consenso e diretrizes internacionais, entre outros. Na biblioteca virtual da TECH o aluno terá acesso a tudo o que for necessário para complementar a sua capacitação.





Estudos de casos elaborados e orientados por especialistas

A aprendizagem efetiva deve ser necessariamente contextual. Portanto, na TECH apresentamos casos reais em que o especialista guia o aluno através do desenvolvimento da atenção e da resolução de diferentes situações: uma forma clara e direta de alcançar o mais alto grau de compreensão.



Testing & Retesting

Avaliamos e reavaliamos periodicamente o conhecimento do aluno ao longo do programa, através de atividades e exercícios de avaliação e autoavaliação, para que possa comprovar que está alcançando seus objetivos.



Masterclasses

Há evidências científicas sobre a utilidade da observação de terceiros especialistas. O "Learning from an expert" fortalece o conhecimento e a memória, além de gerar segurança para a tomada de decisões difíceis no futuro.



Guias rápidos de ação

A TECH oferece o conteúdo mais relevante do curso em formato de fichas de trabalho ou guias rápidos de ação. Uma forma sintetizada, prática e eficaz de ajudar os alunos a progredirem na aprendizagem.



06

Certificado

O Curso de Aprendizagem Autorregulada em Pessoas com Altas Habilidades garante, além da capacitação mais rigorosa e atualizada, acesso ao certificado do Curso emitido pela TECH Universidade Tecnológica.



“

Conclua este programa de estudos com sucesso e receba o seu certificado sem sair de casa e sem burocracias”

Este **Curso de Aprendizagem Autorregulada em Pessoas com Altas Habilidades** conta com o conteúdo mais completo e atualizado do mercado.

Uma vez aprovadas as avaliações, o aluno receberá por correio o certificado* do **curso** emitido pela **TECH Universidade Tecnológica**.

O certificado emitido pela **TECH Universidade Tecnológica** expressará a qualificação obtida no curso, atendendo aos requisitos normalmente exigidos pelas bolsas de empregos, concursos públicos e avaliação de carreira profissional.

Título: **Curso de Aprendizagem Autorregulada em Pessoas com Altas Habilidades**

Modalidade: **online**

Duração: **6 semanas**



*Apostila de Haia: Caso o aluno solicite que seu certificado seja apostilado, a TECH EDUCATION providenciará a obtenção do mesmo a um custo adicional.

futuro
saúde confiança pessoas
informação orientadores
educação certificação ensino
garantia aprendizagem
instituições tecnologia
comunidade compromisso
atenção personalizada
conhecimento inovação
presente qualidade
desenvolvimento sustentável

tech universidade
tecnológica

Curso

Aprendizagem
Autorregulada em
Pessoas com Altas
Habilidades

- » Modalidade: online
- » Duração: 6 semanas
- » Certificado: TECH Universidade Tecnológica
- » Horário: no seu próprio ritmo
- » Provas: online

Curso

Aprendizagem Autorregulada em Pessoas com Altas Habilidades

