

Curso

Análise Multivariada em
Investigação Educacional



Curso

Análise Multivariada em Investigação Educacional

- » Modalidade: online
- » Duração: 6 semanas
- » Certificação: TECH Universidade Tecnológica
- » Créditos: 6 ECTS
- » Tempo Dedicado: 16 horas/semana
- » Horário: ao seu próprio ritmo
- » Exames: online

Acesso ao site: www.techtute.com/pt/educacao/curso/analise-multivariada-investigacao-educacional

Índice

01

Apresentação

pág. 4

02

Objetivos

pág. 8

03

Estrutura e conteúdo

pág. 12

04

Metodologia

pág. 16

05

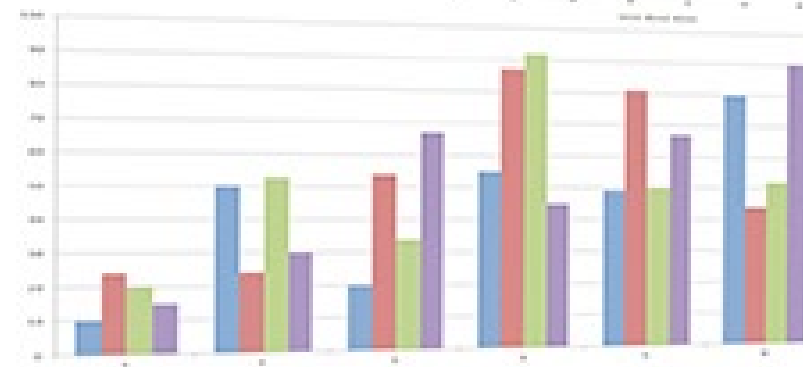
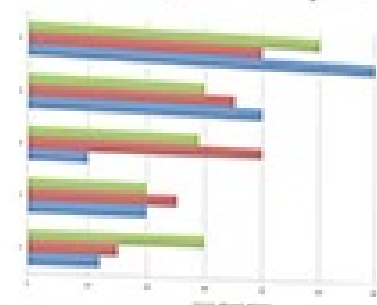
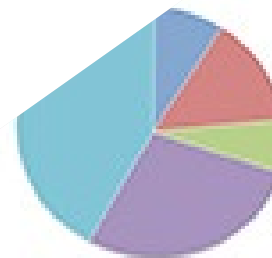
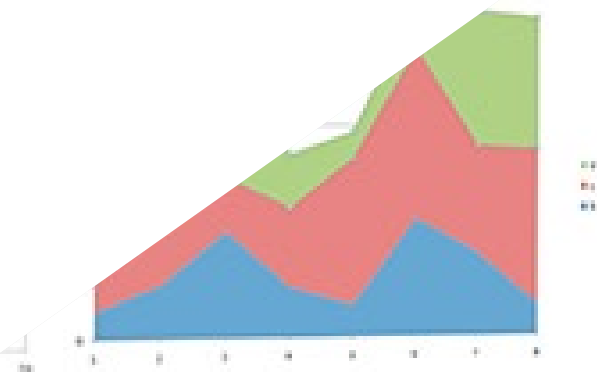
Certificação

pág. 24

01

Apresentação

Uma investigação educacional bem sucedida exige o conhecimento das principais técnicas para realizar as análises necessárias sobre os dados recolhidos. Este programa oferece uma qualificação de qualidade, centrada nas análises multivariadas, com um programa atualizado em relação aos principais desenvolvimentos na área e que o ajudará a ter sucesso na sua profissão. Uma qualificação 100% online que poderá conjugar com o resto das suas obrigações.



“

Não perca a oportunidade de realizar este curso connosco e irá verificar, dia após dia, que estará mais preparado para ajudar os seus alunos”

Os principais objetivos do Curso de Análise Multivariada em Investigação Educacional são promover e reforçar as competências e capacidades dos professores, tendo em conta as ferramentas mais atuais para o ensino nesta área. De tal forma que o professor seja capaz de transmitir aos seus alunos a motivação necessária para continuar os seus estudos e sentir-se atraído pela investigação científica.

Este curso permitirá ao professor rever os conhecimentos fundamentais nesta área do ensino e conhecer a melhor forma de orientar e orientar os alunos no seu trabalho diário.

Esta qualificação destaca-se pela sua organização e distribuição com material teórico, exemplos práticos guiados em todos os seus módulos e vídeos motivacionais e explicativos. Isto permite um estudo simples e esclarecedor da investigação educacional.

Desta forma, serão explicadas ao aluno as principais metodologias no domínio da investigação educacional, com ênfase em tudo o que se relaciona com as análises multivariadas, como a regressão linear múltipla. A regressão logística binária, a regressão logística nominal e ordinal, a regressão de Poisson ou os escalonamentos multidimensionais, entre outros aspetos relacionados com este tema.

Uma qualificação de alto nível que se tornará num processo de melhoria, não só a nível profissional, como também pessoal. Este desafio é um dos compromissos sociais da TECH Universidade Tecnológica: ajudar a preparar profissionais altamente qualificados e a desenvolver as suas competências pessoais, sociais e laborais durante o desenvolvimento da mesma.

Não só o conduz através dos conhecimentos teóricos oferecidos, mas também lhe mostra outra forma mais orgânica, simples e eficiente de estudar e aprender. A TECH trabalha para o manter motivado e para criar uma paixão pela aprendizagem. Será incentivado também o pensamento e o desenvolvimento do pensamento crítico.

Este **Curso de Análise Multivariada em Investigação Educacional** conta com o conteúdo educacional mais completo e atualizado do mercado. As suas principais características são:

- ♦ O desenvolvimento de casos práticos apresentados por especialistas em investigação educacional
- ♦ O conteúdo gráfico, esquemático e eminentemente prático fornece informações científicas e práticas sobre as disciplinas que são essenciais para a prática profissional
- ♦ Conhecimentos atualizados sobre análise multivariada em investigação educacional
- ♦ Exercícios práticos onde o processo de autoavaliação pode ser levado a cabo a fim de melhorar a aprendizagem
- ♦ O seu foco especial em metodologias inovadoras em Análise Multivariada em Investigação Educacional
- ♦ Aulas teóricas, perguntas ao especialista, fóruns de discussão sobre questões controversas e atividades de reflexão individual
- ♦ Disponibilidade de acesso aos conteúdos a partir de qualquer dispositivo fixo ou portátil com ligação à Internet



Aprofunde os seus conhecimentos através deste Curso de Análise Multivariada em Investigação Educacional. Permitir-lhe-á melhorar o seu currículo e a forma como dá as suas aulas"

“

Este curso é o melhor investimento que pode fazer na seleção de um programa de atualização de conhecimentos sobre Análise Multivariada em Investigação Educacional”

O corpo docente do programa inclui profissionais do setor da inovação em educação, que trazem para esta qualificação a experiência do seu trabalho, bem como especialistas reconhecidos de sociedades de referência e universidades de prestígio.

Graças ao seu conteúdo multimédia, desenvolvido com a mais recente tecnologia educacional, o profissional terá acesso a uma aprendizagem situada e contextual, ou seja, um ambiente de simulação que proporcionará um programa imersivo programado para se formar em situações reais.

A conceção deste programa centra-se na Aprendizagem Baseada em Problemas, através da qual o professor deve tentar resolver as diferentes situações de prática profissional que surgem ao longo do programa académico. Para tal, o professor contará com a ajuda de um sistema inovador de vídeos interativos feitos por especialistas de renome, com vasta experiência em Análise Multivariada em Investigação Educacional.

Se pretende adquirir uma qualificação com a melhor metodologia de ensino e multimédia, esta é a sua melhor opção.

Este curso é 100% online, o que lhe irá permitir conciliar a atividade profissional com a vida pessoal enquanto aprofunda os seus conhecimentos neste campo.



02

Objetivos

O objetivo é capacitar os profissionais altamente qualificados para adquirirem experiência profissional. Além disso, este objetivo é complementado, de forma global, pela promoção do desenvolvimento humano que lança as bases para uma sociedade melhor. Este objetivo é alcançado ao ajudar os profissionais a adquirirem o acesso a um nível muito mais elevado de competência e controle.



“

O nosso objetivo é alcançar a excelência e ajudá-lo a alcançá-la também”



Objetivos gerais

- Permitir aos profissionais a realização de investigações na educação
- Aprender a implementar programas específicos para melhorar o desempenho escolar
- Aceder às formas e processos da Investigação em Educação no ambiente escolar
- Analisar e integrar os conhecimentos necessários para fomentar o desenvolvimento escolar e social dos alunos

“

O nosso objetivo é muito simples: oferecer-lhe uma capacitação de qualidade, com o melhor sistema de ensino do momento, para que possa alcançar a excelência na sua profissão”





Objetivos específicos

- ♦ Familiarizar-se com a análise multivariada
- ♦ Conhecer os modelos de técnicas e procedimentos que estudam as interações entre as variáveis
- ♦ Descrever o padrão de comportamento das variáveis observadas
- ♦ Estudar as diferenças entre grupos
- ♦ Saber como aplicar as técnicas envolvidas nos modelos multivariados de interdependência
- ♦ Interpretar de tabelas de contingência
- ♦ Saber como aplicar as técnicas envolvidas nos modelos multivariados de interdependência

03

Estrutura e conteúdo

A estrutura do conteúdo foi elaborada pelos melhores profissionais do setor da Investigação Educacional, com uma vasta experiência e prestígio na profissão, reconhecidos pelo volume de casos analisados e estudados, e com um amplo domínio das novas tecnologias aplicadas ao ensino.





“

Contamos com o programa mais completo e atualizado do mercado. Oferecemos-lhe o melhor, ao melhor preço”

Módulo 1. Análise multivariada

- 1.1. Análise multivariada
 - 1.1.1. Introdução
 - 1.1.2. O que é a análise multivariada?
 - 1.1.3. Os objetivos da análise multivariada
 - 1.1.4. Classificação das técnicas multivariadas
- 1.2. Regressão linear múltipla
 - 1.2.1. Introdução
 - 1.2.2. Conceito de regressão linear múltipla
 - 1.2.3. Condições para a regressão linear múltipla
 - 1.2.4. Preditores para gerar o melhor modelo
- 1.3. Regressão logística binária
 - 1.3.1. Introdução
 - 1.3.2. Conceito de regressão logística binária
 - 1.3.3. Ajustes do modelo
 - 1.3.3.1. Ajustes do modelo em R
 - 1.3.4. Etapas da R
 - 1.3.5. Exemplo (regressão logística binária)
- 1.4. Regressão logística Nominal e Ordinal
 - 1.4.1. Introdução
 - 1.4.2. Revisão geral da regressão logística nominal
 - 1.4.3. Exemplo (regressão logística nominal)
 - 1.4.4. Revisão geral da regressão logística ordinal
 - 1.4.5. Exemplo (regressão logística ordinal)
- 1.5. Regressão de Poisson
 - 1.5.1. Introdução
 - 1.5.2. O conceito de Poisson
 - 1.5.3. Funções de distribuição
 - 1.5.4. Regressão de Poisson com contagens





- 1.6. Modelos Log-Lineares
 - 1.6.1. Introdução
 - 1.6.2. Modelos Log-Lineares para tabelas de contingência
 - 1.6.3. Modelos Log-Lineares para tabelas tridimensionais
 - 1.6.4. Exemplo (Modelos Log-Lineares para tabelas de contingência)
- 1.7. A análise discriminante
 - 1.7.1. Introdução
 - 1.7.2. Conceito de análise discriminante
 - 1.7.3. Classificação com dois grupos
 - 1.7.3.1. A função discriminante de Fisher
 - 1.7.4. Exemplo (análise discriminante)
- 1.8. Análise de agrupamentos
 - 1.8.1. Introdução
 - 1.8.2. Conceito de agrupamentos de K médios
 - 1.8.3. Conceito de Análise de agrupamentos hierárquicos
 - 1.8.4. Exemplo (Análise de agrupamentos hierárquicos)
- 1.9. Escala multidimensional
 - 1.9.1. Introdução
 - 1.9.2. Escala multidimensional: conceitos básicos
 - 1.9.3. A matriz de similaridades
 - 1.9.4. Classificação das técnicas de escala
- 1.10. Análise dos fatores
 - 1.10.1. Introdução
 - 1.10.2. Quando é utilizada a análise factorial?
 - 1.10.3. Metodologia da análise factorial
 - 1.10.4. Aplicações da análise factorial



Esta será uma capacitação chave para avançar com a sua carreira"

04

Metodologia

Este programa de capacitação oferece uma forma diferente de aprendizagem. A nossa metodologia é desenvolvida através de um modo de aprendizagem cíclico: **o Relearning**. Este sistema de ensino é utilizado, por exemplo, nas escolas médicas mais prestigiadas do mundo e tem sido considerado um dos mais eficazes pelas principais publicações, tais como a *New England Journal of Medicine*.



“

Descubra o Relearning, um sistema que abandona a aprendizagem linear convencional para o levar através de sistemas de ensino cíclicos: uma forma de aprendizagem que provou ser extremamente eficaz, especialmente em disciplinas que requerem memorização”

Na Escola de Educação TECH utilizamos o Método do Caso

Numa dada situação, o que deve fazer um profissional? Ao longo do programa, os estudantes serão confrontados com múltiplos casos simulados, com base em situações reais em que terão de investigar, estabelecer hipóteses e finalmente resolver a situação. Há abundantes provas científicas sobre a eficácia do método.

Com a TECH, o aluno pode experimentar uma forma de aprendizagem que abala as fundações das universidades tradicionais de todo o mundo.



É uma técnica que desenvolve o espírito crítico e prepara o educador para tomar decisões, defender argumentos e contrastar opiniões.

“

Sabia que este método foi desenvolvido em 1912 em Harvard para estudantes de direito? O método do caso consistia em apresentar situações reais complexas para que tomassem decisões e justificassem a forma de as resolver. Em 1924 foi estabelecido como um método de ensino padrão em Harvard”

A eficácia do método é justificada por quatro realizações fundamentais:

- 1 Os educadores que seguem este método não só conseguem a assimilação de conceitos, mas também um desenvolvimento da sua capacidade mental, através de exercícios que avaliam situações reais e a aplicação de conhecimentos.
- 2 A aprendizagem é solidamente traduzida em competências práticas que permitem ao educador integrar melhor o conhecimento na prática diária.
- 3 A assimilação de ideias e conceitos é facilitada e mais eficiente, graças à utilização de situações que surgiram a partir de um ensino real.
- 4 O sentimento de eficiência do esforço investido torna-se um estímulo muito importante para os estudantes, o que se traduz num maior interesse pela aprendizagem e num aumento do tempo passado a trabalhar no curso.



Relearning Methodology

A TECH combina eficazmente a metodologia do Estudo de Caso com um sistema de aprendizagem 100% online baseado na repetição, que combina 8 elementos didáticos diferentes em cada lição.

Melhoramos o Estudo de Caso com o melhor método de ensino 100% online: o Relearning.



O educador aprenderá através de casos reais e da resolução de situações complexas em ambientes de aprendizagem simulados. Estas simulações são desenvolvidas utilizando software de última geração para facilitar a aprendizagem imersiva.

Na vanguarda da pedagogia mundial, o método Relearning conseguiu melhorar os níveis globais de satisfação dos profissionais que concluem os seus estudos, no que diz respeito aos indicadores de qualidade da melhor universidade online do mundo (Universidade de Columbia).

Esta metodologia já formou mais de 85.000 educadores com sucesso sem precedentes em todas as especializações. Tudo isto num ambiente altamente exigente, com um corpo estudantil universitário com um elevado perfil socioeconómico e uma idade média de 43,5 anos.

O Relearning permitir-lhe-á aprender com menos esforço e mais desempenho, envolvendo-o mais na sua capacitação, desenvolvendo um espírito crítico, defendendo argumentos e opiniões contrastantes: uma equação direta ao sucesso.

No nosso programa, a aprendizagem não é um processo linear, mas acontece numa espiral (aprender, desaprender, esquecer e reaprender). Portanto, cada um destes elementos é combinado de forma concêntrica.

A pontuação global do nosso sistema de aprendizagem é de 8,01, de acordo com os mais elevados padrões internacionais.



Este programa oferece o melhor material educativo, cuidadosamente preparado para profissionais:



Material de estudo

Todos os conteúdos didáticos são criados pelos especialistas que irão ensinar o curso, especificamente para o curso, para que o desenvolvimento didático seja realmente específico e concreto.

Estes conteúdos são depois aplicados ao formato audiovisual, para criar o método de trabalho online da TECH. Tudo isto, com as mais recentes técnicas que oferecem peças de alta-qualidade em cada um dos materiais que são colocados à disposição do aluno.



Técnicas e procedimentos educativos em vídeo

A TECH traz as técnicas mais inovadoras, com os últimos avanços educacionais, para a vanguarda da atualidade em Educação. Tudo isto, na primeira pessoa, com o máximo rigor, explicado e detalhado para a assimilação e compreensão. E o melhor de tudo, pode observá-los quantas vezes quiser.



Resumos interativos

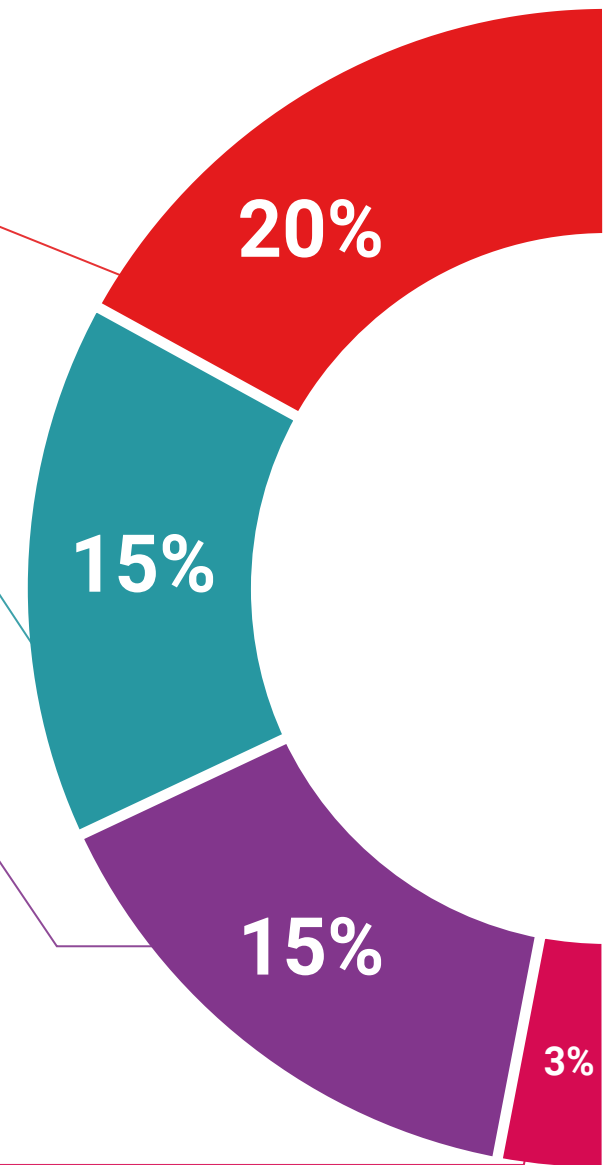
A equipa da TECH apresenta os conteúdos de uma forma atrativa e dinâmica em comprimidos multimédia que incluem áudios, vídeos, imagens, diagramas e mapas conceituais a fim de reforçar o conhecimento.

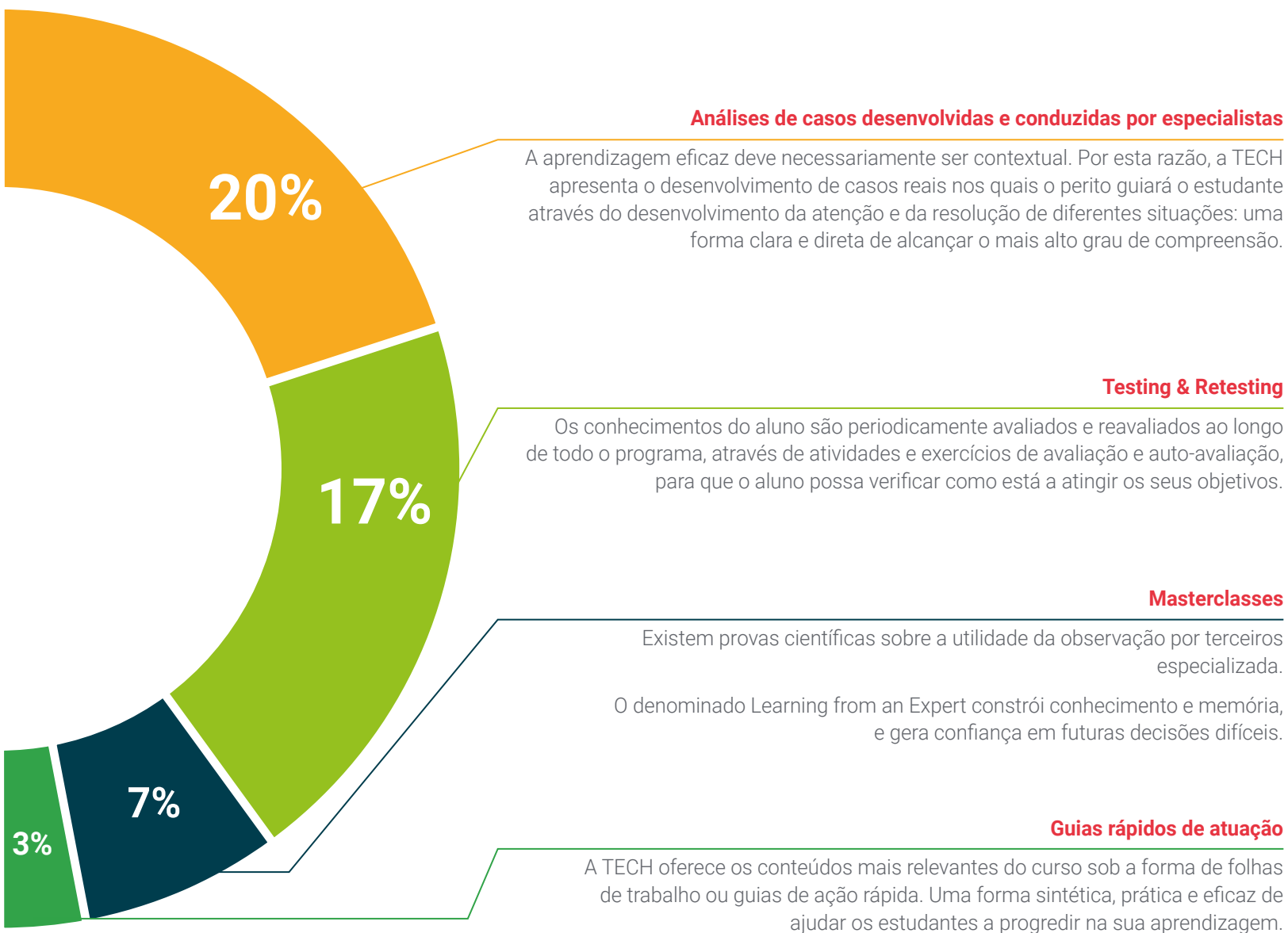
Este sistema educativo único para a apresentação de conteúdos multimédia foi premiado pela Microsoft como uma "História de Sucesso Europeu".



Leituras complementares

Artigos recentes, documentos de consenso e diretrizes internacionais, entre outros. Na biblioteca virtual da TECH o aluno terá acesso a tudo o que necessita para completar a sua capacitação.





05

Certificação

O Curso de Análise Multivariada em Investigação Educacional garante, para além de um conteúdo mais rigoroso e atualizado, o acesso a um Curso emitido pela TECH Universidade Tecnológica.



“

Conclua este plano de estudos com sucesso e receba o seu certificado sem sair de casa e sem burocracias”

Este **Curso de Análise Multivariada em Investigação Educacional** conta com o conteúdo científico mais completo e atualizado do mercado.

Uma vez aprovadas as avaliações, o aluno receberá por correio o certificado* correspondente ao **Curso** emitido pela **TECH Universidade Tecnológica**.

O certificado emitido pela **TECH Universidade Tecnológica** expressará a qualificação obtida no **Curso**, atendendo aos requisitos normalmente exigidos pelas bolsas de emprego, concursos públicos e avaliação de carreiras profissionais.

Certificação: **Curso de Análise Multivariada em Investigação Educacional**

ECTS: **6**

Carga horária: **150 horas**



*Apostila de Haia Caso o aluno solicite que o seu certificado seja apostilado, a TECH EDUCATION providenciará a obtenção do mesmo com um custo adicional.

futuro
saúde confiança pessoas
informação orientadores
educação certificação ensino
garantia aprendizagem
instituições tecnologia
comunidade compromisso
atenção personalizada
conhecimento inovação
presente qualidade
desenvolvimento

tech universidade
tecnológica

Curso

Análise Multivariada em Investigação Educacional

- » Modalidade: online
- » Duração: 6 semanas
- » Certificação: TECH Universidade Tecnológica
- » Créditos: 6 ECTS
- » Tempo Dedicado: 16 horas/semana
- » Horário: ao seu próprio ritmo
- » Exames: online

Curso

Análise Multivariada em Investigação Educacional