

Épreuve Officielle **CECR Anglais**





“

Chez TECH, nous adaptons constamment nos cours de langues pour intégrer rapidement tous les changements qui se produisent au niveau gouvernemental et réglementaire. Nous vous préparons à une société globalisée caractérisée par l'expansion imparable de nouveaux marchés, une extraordinaire diversité culturelle, sociale et linguistique. Ainsi, l'innovation et la technologie s'avèrent être de réelles d'opportunités dans un contexte d'immédiateté, de proximité, de collaboration et de changement constant. Nous vous préparons à vous intégrer dans cette nouvelle réalité, grâce à une excellente maîtrise de la langue”

tech université
technologique

Épreuve Officielle
CECR Anglais

Accès au site web: www.techtute.com/fr/ecole-de-langues/epreuve-niveau-langues/epreuve-niveau-langues-anglais

Sommaire

01

Accueil

page 4

02

Est-il important de connaître son niveau dans une langue?

page 8

03

Quels sont les niveaux du CECR?

page 12

04

Pourquoi décider de réaliser l'évaluation de niveau avec TECH?

page 20

05

Profil de nos étudiants

page 24

06

Les avantages de certifier votre niveau d'Anglais pour votre développement professionnel

page 28

07

Structure et contenu de l'évaluation

page 30

08

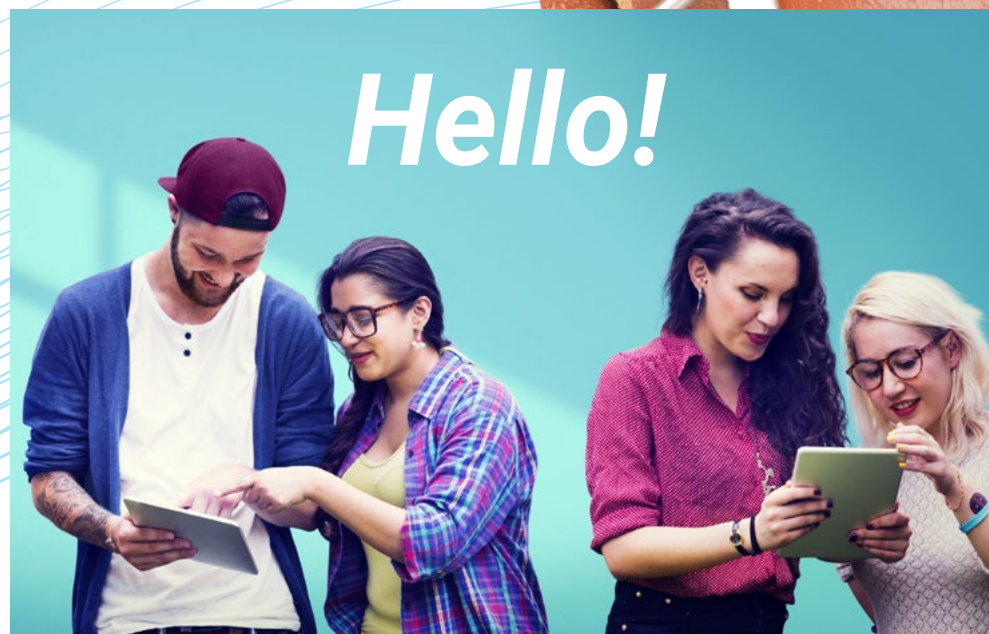
Évaluation et rapports

page 36

01

Accueil

L'anglais est incontestablement la principale langue véhiculaire dans le monde. Afin d'évoluer sur les plans professionnels et personnels, il est nécessaire de parler couramment cette langue et d'accréditer un certain niveau conforme aux normes internationales. C'est pourquoi l'Évaluation de Niveau permet à l'étudiant, après avoir passé un test complet en ligne, de recevoir un rapport complet sur ses compétences linguistiques en 72 heures seulement. Une occasion idéale pour tous ceux qui veulent améliorer leur niveau, ou simplement connaître leur progression dans leur processus d'apprentissage.





“

Réalisez votre test d'évaluation 100% en ligne et recevez un rapport détaillé de vos compétences linguistiques en anglais en seulement 72 heures"

Présentation

Les compétences linguistiques à elles seules ne sont pas une garantie de réussite professionnelle. En effet, pour que ces compétences soient utiles, il est nécessaire d'accréditer son niveau afin de bénéficier d'un rapport de compétences linguistiques concret. C'est dans cette optique que cette évaluation de TECH permet à l'étudiant de connaître en détail son niveau de maîtrise de l'anglais.

Conformément aux exigences du CECR et grâce à cette évaluation, l'étudiant obtiendra un rapport détaillé de ses compétences orales et écrites en anglais. Cela vous permettra de connaître de manière fiable votre niveau, qui peut aller de A1 à C2.

À travers cette évaluation, nous présentons une formule simple mais rigoureuse pour déterminer le niveau de l'élève, en réalisant un test individuel, personne ou virtuel, au moment choisi par l'élève et en lui remettant un rapport complet des résultats en moins de 72 heures.





“

Il est prouvé que l'apprentissage des langues développe l'intelligence. Les réseaux neuronaux du cerveau sont renforcés grâce à l'apprentissage des langues”

José Antonio Marina.
Philosophe, essayiste et éducateur.

Vous pourrez enfin attester votre niveau d'Anglais



Flexible et sur mesure

L'étudiant peut choisir le meilleur moment pour passer l'examen. Chez TECH, c'est l'étudiant qui fixe la date!



Chez vous ou chez nous?

TECH réalise ce test en ligne et de façon individuelle.



Sans temps d'attente

Une fois le test terminé, l'étudiant obtiendra son certificat de niveau en moins de 72 heures.



02

Est-il important de connaître son niveau dans une langue?

Dans le monde globalisé dans lequel nous vivons, la connaissance de l'Anglais est devenue un critère important pour se distinguer des autres dans le monde professionnel. Par ailleurs, cette langue se positionne et se positionne en tant que langue véhiculaire à travers le globe. En effet, ce n'est un secret pour personne, l'anglais est omniprésent: dans les films, la musique, les jeux vidéo, les informations, etc. C'est pourquoi, cette évaluation de niveau TECH est le point de départ idéal pour tous ceux qui souhaitent faire figurer leurs compétences dans cette langue sur leur CV, en suivant chacune des 4 compétences communes à l'apprentissage de toute langue: l'expression écrite et orale, la compréhension orale et écrite.

Grâce au rapport final délivré par TECH après avoir passé le test, l'étudiant pourra inclure dans son CV des données concrètes sur ses compétences en Anglais. Cela vous permettra non seulement de vous placer en tête de tout processus de sélection, mais aussi de renforcer votre profil de candidat fiable qui fait figurer des compétences concrètes dans son CV.





“

Une fois que vous aurez accrédité votre niveau d'anglais, vous pourrez choisir quel programme linguistique suivre parmi le grand catalogue de formations proposées par TECH”

tech 10 | Est-il important de connaître son niveau dans une langue?

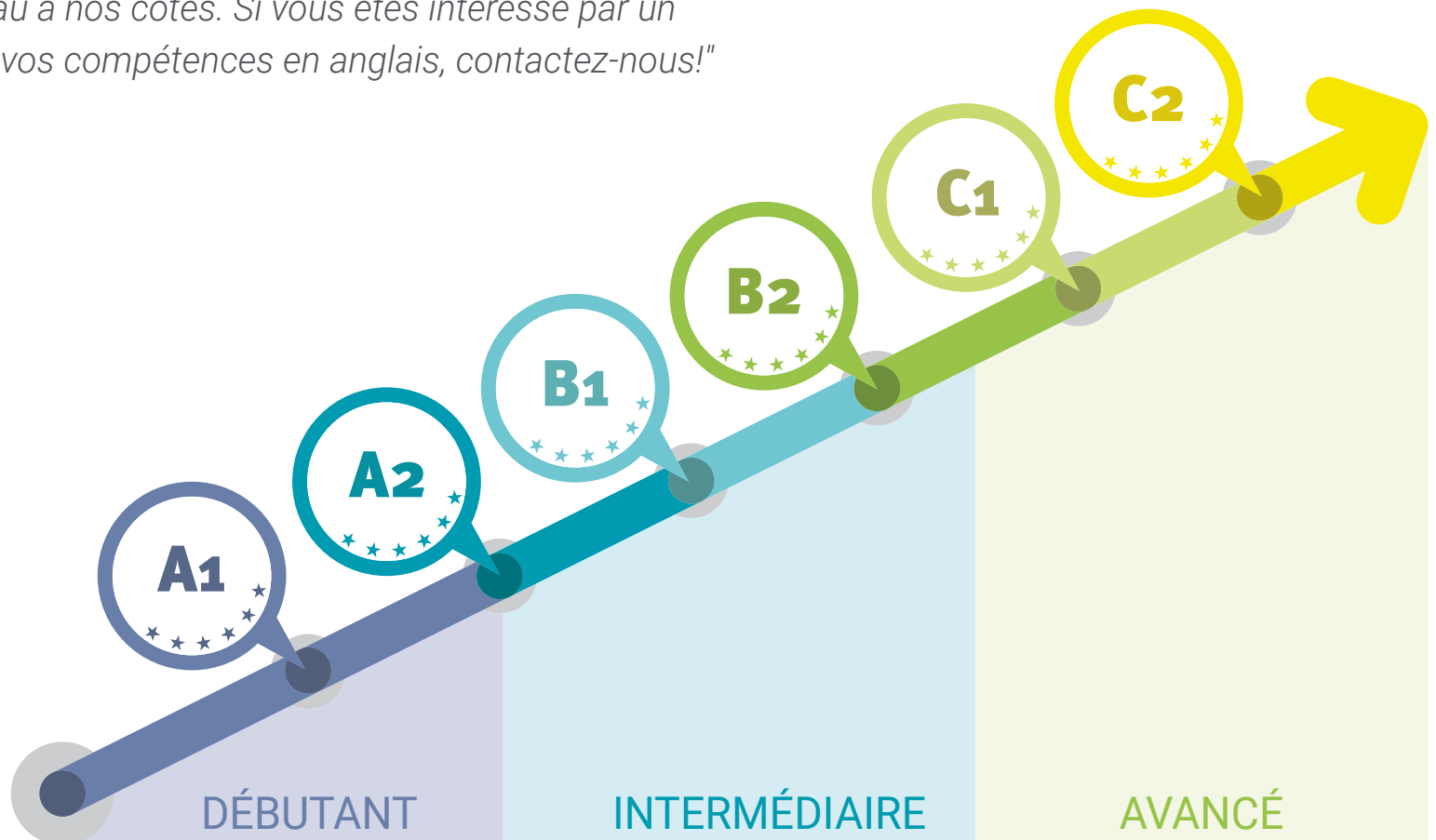
D'autre part, les compétences linguistiques diminuent avec le temps si elles ne sont pas sollicitées ou actualisées. C'est précisément pour cette raison qu'il est bien connu que les entreprises ou les institutions peuvent décider de ne pas accepter les certificats datant de plus de deux ans (même s'ils sont officiels). En fait, les résultats de tests tels que l'IELTS ne sont valables que pendant deux ans. Il est donc très pertinent d'accompagner tout certificat d'un rapport de niveau actualisé, délivré par une institution prestigieuse telle que TECH.

De plus, il est important de connaître son niveau sur le plan personnel, afin de fixer des objectifs d'apprentissage et de bien se préparer pour obtenir les meilleurs résultats à l'examen.



“

Chez TECH, nous proposons également des cours intensifs à tous les niveaux, basés à 100% sur les lignes directrices du CECR, pour vous préparer à l'examen en vue d'obtenir le certificat de niveau ainsi que des cours en ligne avec des professeurs natifs pour renforcer votre compétence orale. Vous serez ainsi prêt à passer l'examen de niveau à nos côtés. Si vous êtes intéressé par un renforcement de vos compétences en anglais, contactez-nous!"



03

Quels sont les niveaux du CECR?

Le Cadre européen commun de référence pour les langues (CECR) fait partie du projet de politique linguistique du Conseil de l'Europe. Il fournit une base commune pour l'élaboration de programmes de langues, de lignes directrices pour les programmes d'études, d'examens et de manuels pour l'apprentissage des langues étrangères. Il promeut également la coopération internationale dans le domaine des langues vivantes et la reconnaissance mutuelle des qualifications obtenues dans différents contextes d'apprentissage.

Le CECR définit les niveaux de compétence suivants:

- ♦ **Niveau A1:** Correspond à un niveau débutant
- ♦ **Niveau A2:** Correspond à un niveau élémentaire
- ♦ **Niveau B1:** Correspond à un niveau intermédiaire
- ♦ **Niveau B2:** Correspond à un niveau intermédiaire élevé
- ♦ **Niveau C1:** Correspond à un niveau avancé
- ♦ **Niveau C2:** Correspond à un niveau très avancé



A person with long dark hair, wearing a colorful plaid shirt, is holding a white circular sign. The sign features the word 'tech' in a sans-serif font. The letters 't', 'e', and 'c' are black, while the 'h' is stylized with a vertical bar in pink, yellow, and red, and a horizontal bar in blue and green. The background of the sign is white. Above the sign, there are several thin, light blue wavy lines that sweep across the top of the page.

tech

“

Étudiez et accédez votre niveau dans une institution réputée qui suit à 100% les critères du CECRL”

A1

Accès (*Breakthrough*), qui correspond à ce que Wilkins appelait dans sa proposition de 1978 "domaine de forme", et Trim, dans la même publication, "Introductory"

A2

Plateforme (*Threshold*), qui reflète la spécification du contenu du Conseil de l'Europe

B1

Seuil (*Threshold*), qui reflète la spécification du contenu du Conseil de l'Europe

B2

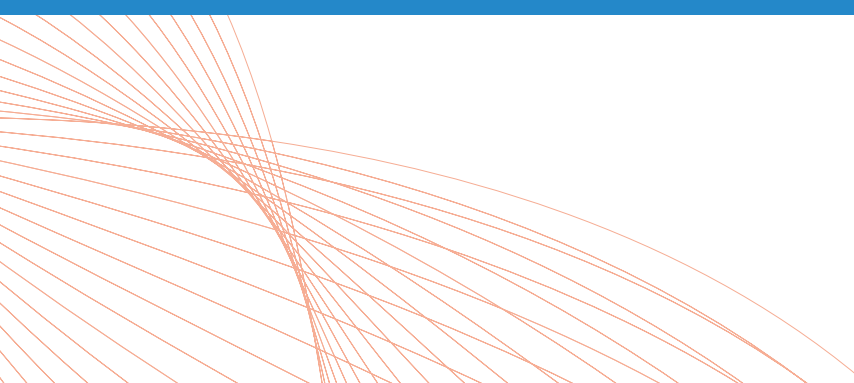
Avancé (*Vantage*), qui reflète la troisième spécification de contenu du Conseil de l'Europe, que Wilkins a qualifié de "compétence opérationnelle limitée" et Trim de "réponse appropriée aux situations normales"

C1

La compétence opérationnelle effective (*Effective Operational Proficiency*), que Trim appelle "compétence effective" et Wilkins "compétence opérationnelle adéquate", représentant un niveau avancé de compétence approprié pour des tâches de travail et d'étude plus complexes

C2

Maîtrise (*Mastery*), (Trim: "Domaine étendu"; Wilkins: la "Compétence opérationnelle étendue") qui correspond à l'objectif le plus élevé des examens dans le schéma adopté par ALTE (*Association of Language Testers in Europe*)





Grâce à ce test de niveau, les étudiants sauront exactement à quel niveau ils se situent selon le CECR et disposeront également d'informations détaillées sur les compétences spécifiques qu'ils doivent travailler afin de passer au niveau suivant.

TECH aide également les étudiants à réussir l'examen grâce à des cours de préparation intensive à tous les niveaux.

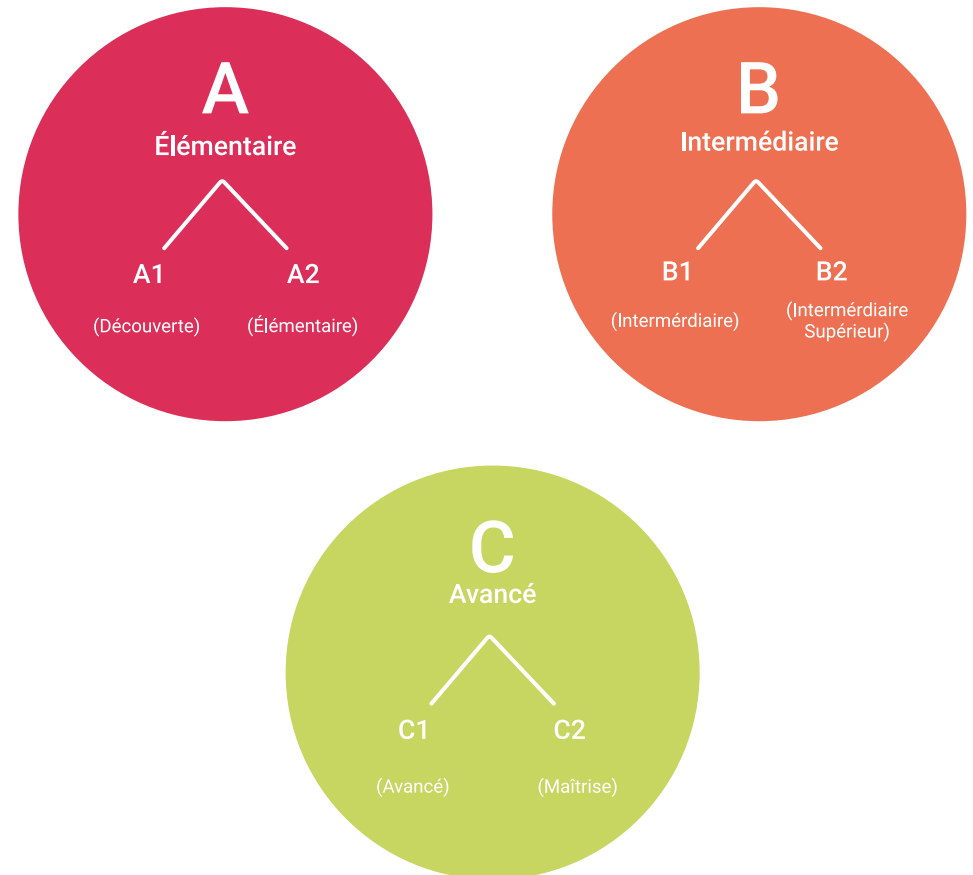


Tableau d'auto-évaluation des critères de référence communs

Comprendre		A1	A2
Compréhension orale	Je peux reconnaître des mots et des expressions très basiques couramment utilisés, relatifs à moi-même, à ma famille et à mon environnement immédiat lorsqu'ils sont prononcés lentement et distinctement.		Je peux comprendre des phrases et le vocabulaire le plus courant sur des sujets d'intérêt personnel (informations personnelles et familiales très simples, achats, lieu de résidence, emploi). Je peux comprendre l'idée principale de messages et d'annonces courts, clairs et simples.
Compréhension écrite	Comprendre des mots et des noms familiers et des phrases très simples, par exemple sur des panneaux, des affiches et des catalogues.		Je suis capable de lire des textes très courts et simples. Je suis capable de trouver des informations spécifiques et prévisibles dans des écrits simples et quotidiens tels que des publicités, des flyers, des menus et des horaires et de comprendre des lettres personnelles courtes et simples.
Expression orale			
Interaction orale	Je peux participer à une conversation en toute simplicité, à condition que l'autre personne soit prête à répéter ce qu'elle a dit ou à le dire en d'autres termes et à un rythme plus lent, et m'aide à formuler ce que j'essaie de dire. Je pose et réponds à des questions simples sur des sujets de nécessité immédiate ou très habituels.		Je peux communiquer dans le cadre de tâches simples et habituelles qui amélioreront un échange d'informations simple et direct sur des sujets et activités de la vie quotidienne. Je suis capable d'avoir de très brefs échanges sociaux, bien que je ne comprenne généralement pas assez pour poursuivre la conversation par moi-même.
Expression orale	Je peux utiliser des expressions et des phrases simples pour décrire l'endroit où je vis et les personnes que je connais.		Je suis capable d'utiliser une série d'expressions et de phrases pour décrire ma famille et autres personnes, mes conditions de vie, ma formation et mon emploi actuel ou antérieur tout en employant des termes simples.
Écrire			
Expression écrite	Je suis capable d'écrire des cartes postales courtes et simples, par exemple pour envoyer des vœux. Je suis capable de remplir des formulaires avec des données personnelles, par exemple: nom, nationalité et l'adresse dans un formulaire d'inscription à un hôtel.		Je suis capable de rédiger des textes et des messages courts et simples relatifs à leurs besoins immédiats. Je suis capable d'écrire des lettres personnelles très simples, par exemple pour remercier quelqu'un pour quelque chose.

Tableau d'auto-évaluation des critères de référence communs

Comprendre	B1	B2
<p>Compréhension orale</p>	<p>Je suis capable de comprendre les idées principales d'un discours clair et standard sur des sujets quotidiens au travail, à l'école, durant les loisirs, etc.</p> <p>Je peux comprendre les idées principales de nombreuses émissions de radio ou de télévision sur l'actualité ou sur des sujets d'intérêt personnel ou professionnel, lorsque le débit est relativement lent et clair.</p>	<p>Je suis capable de comprendre de longs discours et conférences et même suivre des raisonnements complexes, à condition que le sujet soit relativement familier.</p> <p>Je suis capable de comprendre la plupart des journaux télévisés et des émissions d'actualité.</p> <p>Je suis capable de comprendre la plupart des films dans lesquels la langue est parlée à un niveau standard.</p>
<p>Compréhension écrite</p>	<p>Être capable de comprendre des textes rédigés dans un langage courant ou professionnel.</p> <p>Être capable de comprendre la description d'événements, de sentiments et de souhaits dans des lettres personnelles.</p>	<p>Je suis capable de lire des articles et des rapports sur des questions contemporaines dans lesquels les auteurs adoptent des positions ou des points de vue spécifiques.</p> <p>Je suis capable de comprendre la prose littéraire contemporaine.</p>
<p>Expression orale</p>		
<p>Interaction orale</p>	<p>Je fais face à presque toutes les situations rencontrées lors de voyages où la langue est parlée.</p> <p>Être capable de participer spontanément à une conversation sur des sujets d'intérêt personnel ou relatifs à la vie quotidienne (par exemple, la famille, les loisirs, le travail, les voyages et l'actualité).</p>	<p>Je suis capable de participer à une conversation avec aisance et spontanéité, afin d'entretenir une communication normale avec des locuteurs natifs.</p> <p>Je suis capable de participer activement aux discussions dans des situations de la vie quotidienne en expliquant et en défendant mes opinions.</p>
<p>Expression orale</p>	<p>Je sais comment relier des phrases de manière simple afin de décrire des expériences et des événements, mes rêves, mes espoirs et mes ambitions.</p> <p>Je peux expliquer et justifier brièvement mes opinions et mes projets.</p> <p>Je sais comment raconter une histoire, l'intrigue d'un livre ou d'un film et décrire mes réactions.</p>	<p>Je sais faire des descriptions claires et détaillées d'un large éventail de sujets liés à mon domaine.</p> <p>Je peux exprimer mon point de vue sur une question en exposant les avantages et les inconvénients de différentes options.</p>
<p>Écrire</p>		
<p>Expression écrite</p>	<p>Je suis capable d'écrire des textes simples, bien structurés, sur des sujets familiers ou d'intérêt personnel.</p> <p>Rédaction de lettres personnelles décrivant des expériences et des impressions.</p>	<p>Je suis capable de rédiger des textes clairs et détaillés sur un large éventail de sujets liés ses intérêts.</p> <p>Je suis capable de rédiger des essais ou des rapports transmettant des informations ou proposant des raisons pour soutenir ou réfuter un point de vue particulier.</p> <p>Je suis capable de rédiger des lettres qui soulignent l'importance accordée à certains événements et expériences.</p>

Tableau d'auto-évaluation des critères de référence communs

Comprendre		C1	C2
Compréhension orale	Je suis capable de comprendre un discours élaboré même lorsqu'il n'est pas clairement structuré et que les relations sont implicites et non explicites.	Je suis capable de comprendre les émissions de télévision et les films sans rencontrer beaucoup de difficultés.	Je n'ai aucune difficulté à comprendre chaque type de langage parlé, que ce soit dans une conversation en direct ou dans un discours audio, même s'il est émis à la vitesse d'un locuteur natif, à condition qu'il y ait un temps de familiarisation avec l'accent.
	Je suis capable de comprendre des textes longs et complexes de nature littéraire ou factuelle, en appréciant les distinctions de style.		
Compréhension écrite	Je suis capable de comprendre des articles spécialisés et de longues instructions techniques, même s'ils ne sont pas liés à leur domaine de spécialisation.	Je suis capable de lire avec aisance pratiquement toutes les formes de langage écrit, y compris les textes abstraits, structurellement ou linguistiquement complexes par exemple les manuels, les articles spécialisés et les œuvres littéraires.	
Expression orale			
Interaction orale	S'exprimer couramment et spontanément sans avoir à chercher les bonnes expressions de manière flagrante.	Utiliser la langue de manière fluide et pertinente dans un contexte social et professionnel. Formuler des idées et des opinions avec précision et relier habilement leurs interventions à celles d'autres locuteurs.	Je suis capable de participer sans effort à tout type de conversation ou de débat et de comprendre les expressions idiomatiques, les expressions figées et les expressions familières. Je suis capable de m'exprimer avec aisance et transmettre avec précision les subtiles nuances de sens. Je suis capable de contourner les difficultés de manière si subtile que les autres s'en aperçoivent à peine.
	Faire des descriptions claires et détaillées de questions complexes, y compris d'autres sujets, en développant des idées concrètes et en terminant par une conclusion appropriée.		
Expression écrite	Je suis capable de m'exprimer à travers des textes clairs et bien structurés en présentant des points de vue assez longs.	Je suis capable de rédiger des textes clairs et fluides dans un style approprié.	
Écrire	Je suis capable d'écrire à propos de sujets complexes en rédigeant des lettres, des essais ou des rapports en soulignant ce que je considère comme des aspects importants.	Je suis capable de rédiger des lettres, des rapports ou des articles complexes qui présentent des arguments dans une structure logique et efficace qui aide le lecteur à remarquer et à retenir les idées importantes.	
	Je suis capable de choisir le style approprié pour mes lecteurs.		
Expression écrite	Je suis capable de rédiger des résumés et des critiques d'œuvres professionnelles ou littéraires.		

“

Les diplômes des écoles de langues ne sont valables que dans le pays d'origine et ne le sont pas non plus dans le reste de l'Europe et du monde. C'est pourquoi vous avez, besoin d'une qualification CECR avec TECH: Elle est valable dans le monde entier!"



04

Pourquoi décider de réaliser l'évaluation de niveau avec TECH?

TECH a fait valider des examens à des milliers de personnes dans le monde entier et provenant de différents milieux et catégories professionnelles. Nous avons plus de 10 ans d'expérience dans le domaine des tests d'évaluation et notre système est le mieux noté après une enquête de satisfaction menée auprès de plus de 7.000 étudiants.





“

L'école de langues TECH est la seule entité qui peut vous garantir un rapport détaillé de votre niveau en seulement 72 heures. N'y réfléchissez pas à deux fois et inscrivez-vous!"

Ce qui nous rend uniques



Mission

Notre mission est de stimuler le développement professionnel et personnel de nos étudiants, en développant leurs aptitudes et leurs compétences afin qu'ils soient capables de s'adapter à un environnement multiculturel concret.



Vision

La vision de TECH est de former un environnement d'apprentissage innovant et rigoureux de référence internationale, capable de transmettre des valeurs qui inspirent la transformation de l'apprentissage des langues en modèles créatifs et socialement responsables.

- Innovation et créativité
- Excellence
- Esprit de dépassement
- Engagement social
- Exclusivité et leadership



Choisissez TECH!



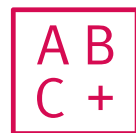
Nous bénéficions d'une grande expérience dans la réalisation d'examens



Des succursales dans toute l'Europe avec les infrastructures les plus modernes



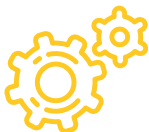
Des enseignants experts ayant suivi une formation accréditée en évaluation des compétences linguistiques



Délivrance du rapport le plus complet du marché, que vous pourrez inclure dans votre CV



Nous disposons du meilleur logiciel d'évaluation



Nous mettons à votre disposition notre équipe de support technique pour vous aider à résoudre les questions relatives à la configuration de votre dispositif pour passer l'examen en ligne



05

Profil de nos étudiants

Chaque année, TECH aide des milliers d'étudiants à obtenir des qualifications certifiant leur niveau d'anglais. Bien que les intérêts et les motivations de nos étudiants soient différents, ils ont tous un objectif commun: améliorer et certifier leur niveau. Pour ce faire, nous proposons un test de niveau fiable et exigeant, adapté à l'emploi du temps et aux besoins personnels et professionnels de chaque étudiant. Un test individualisé, basé à 100% sur les compétences établies par le Cadre européen commun de référence pour les langues qui offrira un rapport détaillé et personnalisé à l'étudiant.





“

Il s'agit d'une opportunité à la fois unique, qui vous demandera de la rigueur tout en vous offrant une méthode hautement efficace"

Quel est l'intérêt pour nos étudiants de réaliser une évaluation de niveau?



Académique 25%

- ♦ Accès à un diplôme universitaire
- ♦ Accès aux études doctorales
- ♦ Accès à un diplôme officiel de maîtrise ou à une formation postuniversitaire



Éducation 13%

- ♦ Poursuite de étude des langues
- ♦ Améliorer les compétences linguistiques



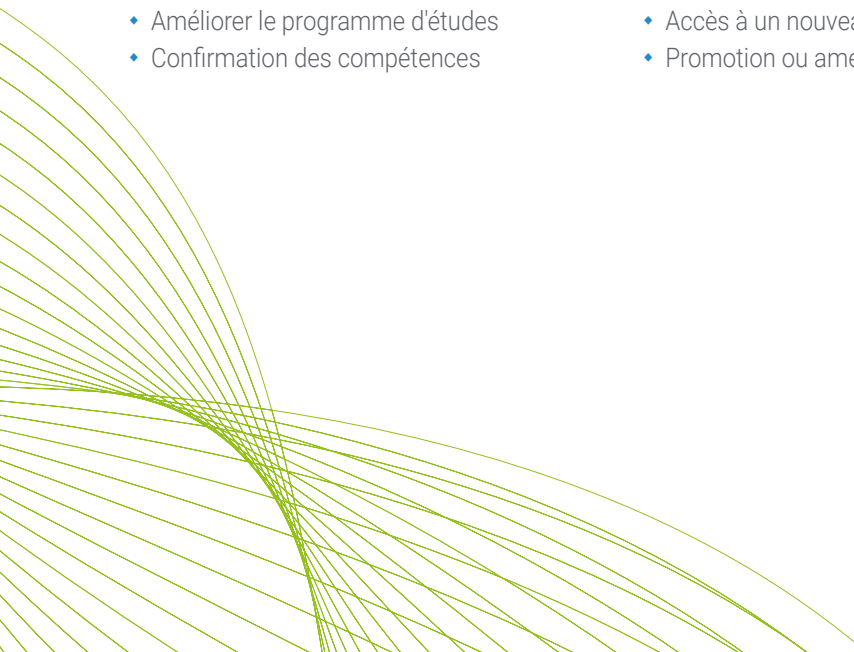
Personnel 12%

- ♦ Améliorer le programme d'études
- ♦ Confirmation des compétences



Occupation/Professionnel 50%

- ♦ Accès à un nouveau poste
- ♦ Promotion ou amélioration de l'emploi





“

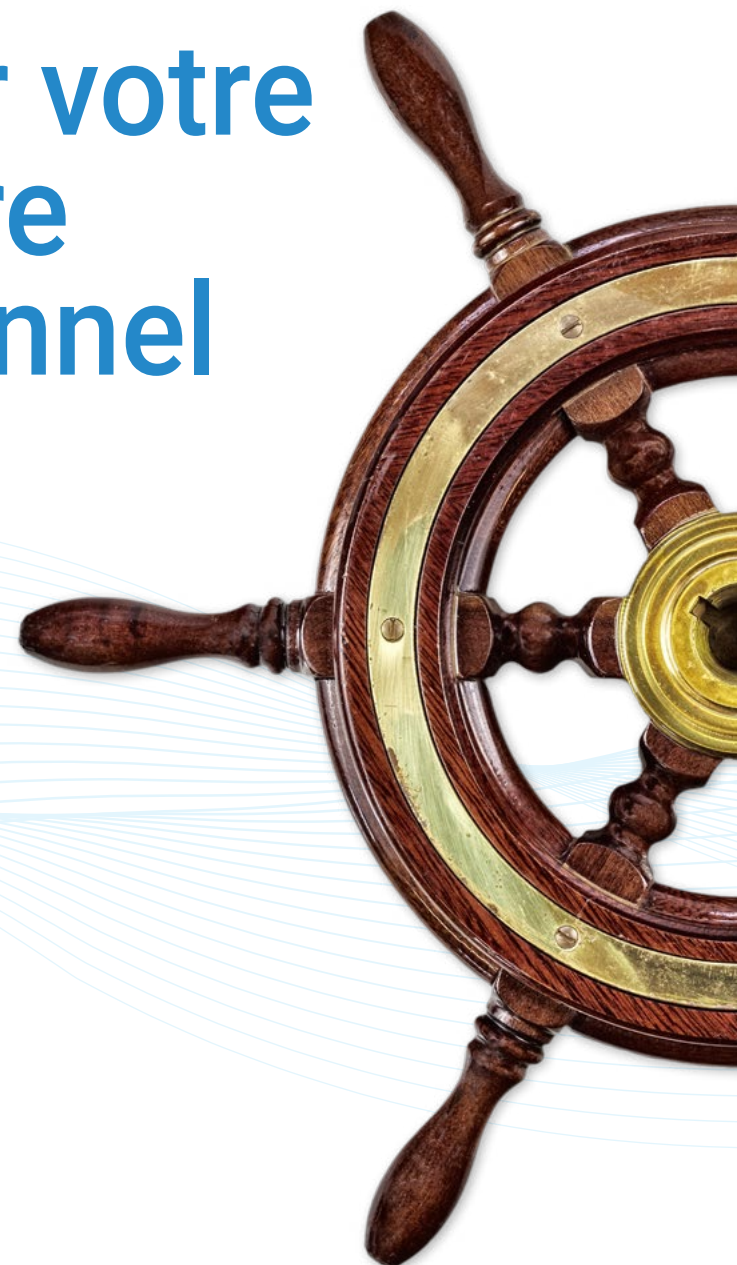
Vous pourrez rapidement connaître vos forces et faiblesses en anglais. Vous déterminerez ensuite quels seront vos prochains objectifs dans l'apprentissage de cette langue”

06

Les avantages de certifier votre niveau d'Anglais pour votre développement professionnel

La première étape avant de se préparer à un examen de certification de niveau est de connaître le plus précisément possible son niveau de base.

Certains programmes en ligne peuvent donner une première approximation, mais seul le test de niveau TECH permettra à l'apprenant de savoir exactement quelles compétences il doit développer. Vous serez ainsi en mesure de connaître le temps moyen que vous devez y consacrer tout comme les ressources et les outils dont vous aurez besoin pour y parvenir.





“

Réévaluez votre niveau d'anglais et accédez à des opportunités à l'international pour lesquelles une bonne maîtrise de l'anglais est essentielle”

07

Structure et contenu de l'évaluation

La structure, le contenu et la durée du test de niveau sont décrits ci-dessous:

Le test dure 100 minutes et est divisé en 4 parties:

- **Écouter:** 20 - 30 minutes
- **Parler:** 10 - 15 minutes
- **Lire:** 20 - 30 minutes
- **Écrire:** 20 - 30 minutes





“

TECH se conforme aux dispositions de la loi 23/2006, du 7 juillet, sur la propriété intellectuelle”

Les spécifications du modèle d'examen du niveau TECH sont décrites ci-dessous:

Compétences évaluées

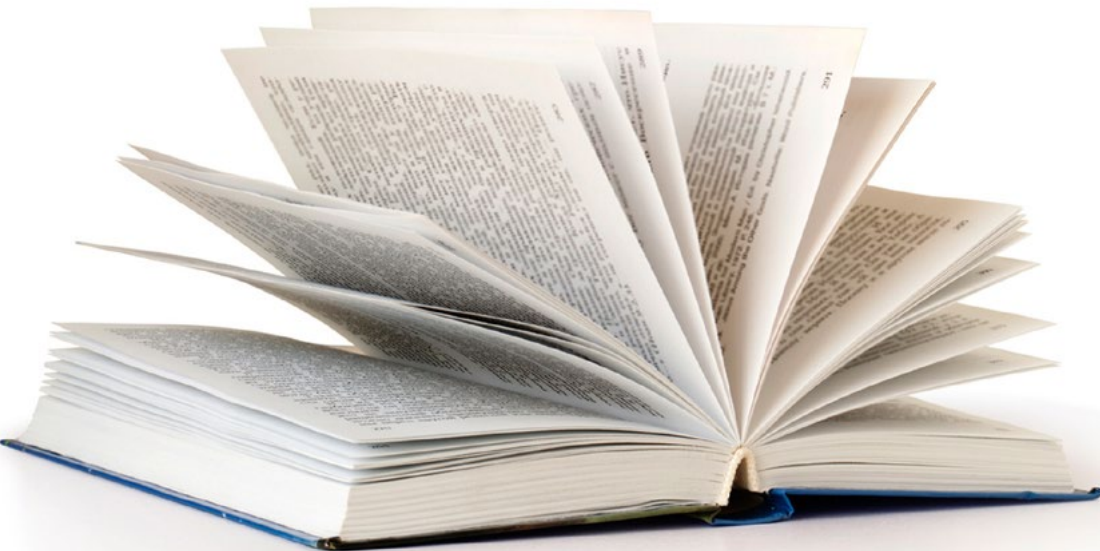
L'examen se compose de quatre parties visant à évaluer les compétences linguistiques et stratégiques des candidats dans les domaines suivants:

- ♦ Compréhension écrite
- ♦ Compréhension orale
- ♦ Production écrite Cette compétence est évaluée par deux examinateurs
- ♦ Production orale Tant la présentation orale que l'interaction entre les candidats seront prises en compte dans l'évaluation. L'évaluation de cette compétence est évaluée en direct par deux examinateurs

Thématique

Les domaines et sous-catégories de matières utilisés dans le test de niveau sont hétérogènes et sont basés sur ceux décrits dans le CECR. Voici une liste de quelques-uns des domaines et sous-catégories utilisés jusqu'à présent, qui se base sur le chapitre 7 ("Notions spécifiques") de la même bibliographie utilisée pour la rédaction du CECR:

- ♦ **Loisirs et détente** (temps libre, hobbies et intérêts, radio, télévision, cinéma, sports)
- ♦ **Voyages** (transports publics, transports privés, vacances, hébergement, bagages, documents de voyage)
- ♦ **Relations avec les autres** (invitations, correspondance, gouvernement et politique, affaires sociales)
- ♦ **Santé et conscience physique** (parties du corps, confort personnel, hygiène, services médicaux)
- ♦ **Éducation** (école, matières, notes)
- ♦ **Shopping** (installations, alimentation, vêtements, mode, produits de première nécessité, prix)
- ♦ **Nourriture et boisson** (types de nourriture et de boisson, manger et boire en dehors de la maison)
- ♦ **Services** (courrier électronique, téléphone, banques, police, hôpitaux)
- ♦ **Lieux** (demander et donner des indications sur les lieux)
- ♦ **Langue** (compétences, compréhension et expression)
- ♦ **Météo** (comprendre les prévisions météorologiques et échanger des informations sur les prévisions météorologiques, le climat)



Caractéristiques des textes utilisés dans le test

Les textes sont entièrement authentiques. C'est-à-dire qu'il s'agit d'échantillons de la langue réelle qui n'ont pas été produits spécialement pour l'enseignement des langues et qui peuvent faire l'objet d'adaptations mineures de temps à autre. Les matériaux sont collectés à partir de sources aussi diverses que l'Internet, les magazines, les journaux, les guides, les romans, les publicités, les lettres, les e-mails, etc., qui sont adaptés aux domaines contextuels d'utilisation décrits par le CECR.



Critères d'évaluation

Les notes pour chaque compétence sont exprimées en pourcentages, qui sont reflétés dans le certificat délivré au candidat retenu. Les critères d'accréditation sont de 50% ou plus dans chacune des quatre compétences (compréhension de l'écrit, compréhension de l'oral, production écrite et production orale) et une moyenne d'au moins 60% dans l'ensemble de l'examen. Les différents critères de notation pour chacune des compétences sont détaillés ci-dessous:

Compréhension orale et écrite: chaque item correct (minimum de 25 et maximum de 30) vaut un point. Le nombre total d'items corrects d'un candidat dans cette compétence est pondéré pour obtenir le score correspondant en pourcentages.

Production écrite: dans la correction des deux exercices à réaliser par les candidats, les aspects suivants sont pris en compte: adéquation au sujet, cohésion et cohérence, lexicale et grammaire.

Chaque aspect est évalué par un score allant de 0 à 5 points (total maximum de 20 points). Ensuite, la somme de ces notes est pondérée pour obtenir le pourcentage correspondant à chacune des deux épreuves.

Production orale: Les examinateurs (examinateur et observateur), à la fin de l'entretien, attribuent à l'ensemble de l'épreuve une note comprise entre 0 et 5 points pour chacun des quatre aspects évalués: grammaire et vocabulaire, gestion du discours, prononciation et communication interactive.

Chaque aspect a la même pondération dans l'évaluation des compétences. La somme totale est divisée par deux et pondérée comme dans la correction de la production écrite. Tous les entretiens sont enregistrés.

Types de tâches

Les tâches proposées dans cette épreuve visent à évaluer si les candidats sont capables de:

- ♦ Comprendre les points essentiels de textes clairs, rédigés dans un langage standard, portant sur des sujets familiers, que ce soit dans le cadre du travail, des études ou des loisirs (lecture de brochures d'information, lecture de panneaux d'affichage, lecture de messages texte, compréhension de nouvelles à la radio ou à la télévision)
- ♦ Être capable de faire face à la plupart des situations qui peuvent se présenter lors de déplacements dans des zones où la langue est utilisée (identifier les horaires et les directions par la lecture ou l'interaction orale, demander des directions, etc.)
- ♦ Produire un texte simple et cohérent sur des sujets qui lui sont familiers ou qui l'intéressent personnellement
- ♦ Décrire des expériences, des événements, des souhaits et des aspirations et donner brièvement les raisons et explications de ses opinions et projets

Nature des exercices

Les différents critères de notation pour chacune des compétences sont détaillés ci-dessous:

Compréhension écrite: Cette épreuve comprend deux exercices, chacun basé sur la lecture d'un texte. Ces deux exercices peuvent à leur tour être subdivisés en trois sections distinctes selon le type de questions/items qu'ils contiennent.

Par exemple, le premier exercice d'un examen type pourrait contenir une première section de questions/items vrai-faux, une deuxième section à réponse courte et une troisième section de questions/items à choix multiple.

Compréhension orale: Cette épreuve comprend deux exercices, chacun basé sur la compréhension d'un texte.

Production écrite: Cette épreuve consiste en la réalisation de deux exercices de rédaction/composition. La réalisation des deux exercices est obligatoire.

Production orale: L'épreuve comprend quatre exercices:

- ♦ La première est une conversation sur des informations personnelles que chaque candidat a individuellement avec l'un des deux examinateurs présents lors de l'épreuve
- ♦ Le second est un exercice d'interaction entre les deux candidats examinés (afin d'évaluer la compétence d'interaction des candidats, ils sont examinés par paires)
- ♦ Le troisième est un exercice sous la forme d'un monologue
- ♦ Le quatrième exercice est une conversation entre les deux candidats et l'un des deux examinateurs présents lors de l'épreuve

Nombre de mots

Compréhension écrite: Un minimum de 900 mots au total est requis dans le cadre des deux exercices.

Compréhension orale: Pas applicable. Pour chacun des deux exercices, un texte audio d'une durée maximale de cinq minutes est utilisé comme support.

Production écrite: Les candidats devront produire deux textes, l'un contenant entre 120 et 150 mots, et l'autre entre 150 et 180 mots.

Production orale: Les consignes données aux candidats par l'examineur au début de chacun des quatre exercices précisent que le nombre de mots ne doit pas dépasser 50. Dans ce contexte la durée de chacun des quatre exercices est également à prendre en compte: conversation personnelle entre 2 et 3 minutes; interaction entre les candidats entre 2 et 3 minutes; monologue soutenu de 3 minutes (une minute et demie par candidat) et conversation 3 minutes entre l'examineur et les candidats.

Durée de l'évaluation

La durée totale maximale de l'épreuve, incluant les quatre compétences évaluées, sera de 200 minutes, ce qui ne comprend pas les éventuelles pauses entre l'évaluation de la compréhension écrite, de la compréhension orale et de la production écrite; le temps de préparation nécessaire pour la compétence de production orale. Les temps de pause et de préparation sont tous deux de 15 minutes.



Compréhension écrite: 20 - 30 minutes

Compréhension orale: 10 - 15 minutes

Production écrite: 20 - 30 minutes

Production orale: 20 - 30 minutes

Instructions générales

Au début de l'évaluation de chacune des quatre compétences, des instructions écrites sont données sur la procédure d'examen spécifique à chaque partie.

Médias utilisés et format de l'examen

Les quatre épreuves qui composent l'examen sont conçues avec un format commun que TECH utilise spécialement pour cet examen, dans le but de faciliter la lecture du contenu et la présentation des réponses.

Le test contient des feuilles de "questions" séparées pour chaque épreuve ou compétence (avec des instructions, du texte, des graphiques et des questions) et une feuille de réponses séparée pour chaque compétence, sur laquelle les candidats doivent écrire leurs réponses.



08

Évaluation et rapports

L'un des plus grands atouts d'évaluation de niveau TECH est le rapport complet que l'étudiant reçoit à l'issue du test.

Dans le cadre de la présentation de votre CV, la présentation de ce rapport accompagné de vos certificats de langue, si vous en avez, est un gage de transparence et d'honnêteté professionnelle, deux valeurs fondamentales dans le monde du travail, qui sont implicitement transmises lorsqu'un candidat à un emploi quelconque a effectué cet exercice de "diagnostic des compétences linguistiques".

“

En moins de 72 heures, vous recevrez un rapport complet avec le score obtenu à chaque test et le niveau correspondant selon le CECR”

Dans les 48 à 72 heures après avoir passé le test, vous recevrez un rapport avec votre score détaillé de la manière suivante:

tech université technologique

Rapport de niveau

Ce document certifie que

Mme/M. _____

a effectué une épreuve officielle d'évaluation de son niveau d'Anglais, en obtenant le score global de **C1**

Scale score	
Skill Name	Skill score
Listening	38/50
Speaking	40/50
Reading	33/50
Writing	44/50
Final scale score	155/200
Grammar & vocabulary	44/50


 Pre Tere Guevara Navarro
 Rectrice

Date de délivrance _____
 Lieu de délivrance _____
 Date du certificat _____
 Numéro d'identification _____

code unique TECH: AFWOR235 | techtitute.com/diplomes



tech université
technologique

Épreuve Officielle
CECR Anglais

Épreuve Officielle
CECR Anglais