

Examen CECR B2 Allemand





tech université
technologique



Examen
CECR

B2 Allemand

Accès au site web: www.techtute.com/fr/ecole-de-langues/certification-capacitation-linguistique/certification-capacitation-linguistique-b2-allemand

Sommaire

01

Accueil

page 6

02

Pourquoi est-il important de certifier le B2?

page 8

03

Méthodologie et critères d'évaluation des examens

page 12

04

Quel est le profil du candidat?

page 26

05

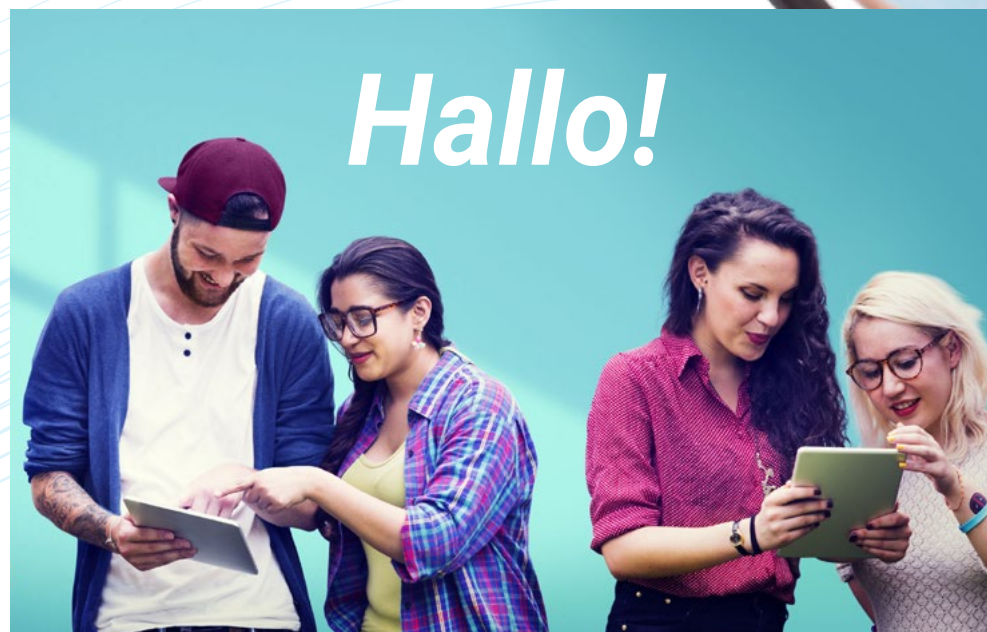
Évaluation et certificat

page 30

01

Accueil

Nous avons conçu nos programmes de langues pour répondre aux normes requises afin que nos étudiants acquièrent non seulement des compétences linguistiques dans différentes langues, mais obtiennent également une certification en termes de reconnaissance et d'utilité. Cet examen de Niveau B2 évalue les compétences au du Cadre européen commun de référence pour les langues, obtenant à la fin du processus un diplôme universitaire qui met en Indiquer le niveau de compétence.





“

De nombreuses écoles, universités et entreprises acceptent uniquement les candidats qui certifient leur niveau par une qualification basée sur le Cadre européen commun de référence pour les langues (CECR)”

Dans le monde compétitif d'aujourd'hui, parler d'autres langues est devenu essentiel. Il est essentiel de pouvoir parler et comprendre d'autres langues, tout comme valider son niveau par le biais d'une qualification qui accrédite et reconnaît nos compétences linguistiques. Le Cadre Européen Commun de Référence pour les langues est le système maximum de reconnaissance et d'accréditation du niveau de l'étudiant. Bien que d'autres systèmes de validation existent, ils ne disposent pas des normes et du système de notation du CECR mondialement reconnus. Ce référentiel établit des critères uniques pour déterminer les différents niveaux de difficulté. L'utilisation de ce système nous permet de délivrer une qualification largement reconnue, dans le monde entier, pour le niveau de langue que nous possédons.

En plus de l'attention individuelle que vous recevrez de votre examinateur personnel, vous pouvez passer l'examen à l'heure et au lieu de votre choix.

Vous aurez la possibilité de certifier votre niveau d'allemand par l'obtention d'une accréditation conforme aux critères du CECR.





“

Il est prouvé que l'apprentissage des langues développe votre intelligence. Les réseaux neuronaux du cerveau sont renforcés grâce à l'apprentissage des langues”

José Antonio Marina.
Philosophe, essayiste et éducateur.



Flexible et sur mesure

Passez votre examen où que vous soyez, 100% en ligne, au moment de votre choix. Vous choisissez l'examen qui vous convient.



Oubliez le stress

Vous êtes nerveux à l'idée de faire de longues démarches pour vous inscrire à l'examen et passer les différentes épreuves? Vous pourrez vous inscrire en ligne et passer votre test avec un examinateur qui vous est réservé, sans pression externe.



Sans temps d'attente

Recevez votre certificat en un temps record et au format numérique pour pouvoir l'emporter avec vous à tout moment.



02

Pourquoi est-il important de certifier le B2?

Être en possession du certificat de Niveau B2 d'Allemand est, sans aucun doute, un atout majeur dans tout processus de recrutement. Une telle certification sera indispensable en Allemagne ou dans une entreprise allemande, afin de s'intégrer dans l'environnement de travail lorsque l'allemand est la langue parlée au sein de l'organisation. Par ailleurs, il existe de nombreuses autres situations où la certification linguistique sera essentielle, comme pour certains concours, des offres d'emploi ou encore l'accès à certains programmes d'enseignement supérieur. La réussite de cet examen répondra non seulement à vos besoins en matière d'emploi ou de développement professionnel, mais sera également le seul moyen d'accéder au Niveau C1 d'Allemand.





“

L'année dernière, près de 4 millions de candidats dans plus de 130 pays ont passé les tests débouchant sur la certification de ce niveau”

TECH Université Technologique

Le Cadre Européen Commun de Référence pour les langues (CECR) est le système unique de reconnaissance et d'accréditation du niveau de l'étudiant. Il s'agit désormais du système de référence international pour définir les compétences linguistiques dans n'importe quelle langue. Un grand nombre d'institutions publiques et privées proposent une certification par le biais de différents types d'exams de niveaux en s'appuyant sur le système de référence le plus répandu, le CECRL

Chez TECH, nous vous proposons la possibilité de réaliser un examen qui débouche sur la délivrance d'un certificat de Niveau B2 100% basé sur les compétences linguistiques établies par le CECR, le seul système reconnu et accepté partout en Europe.

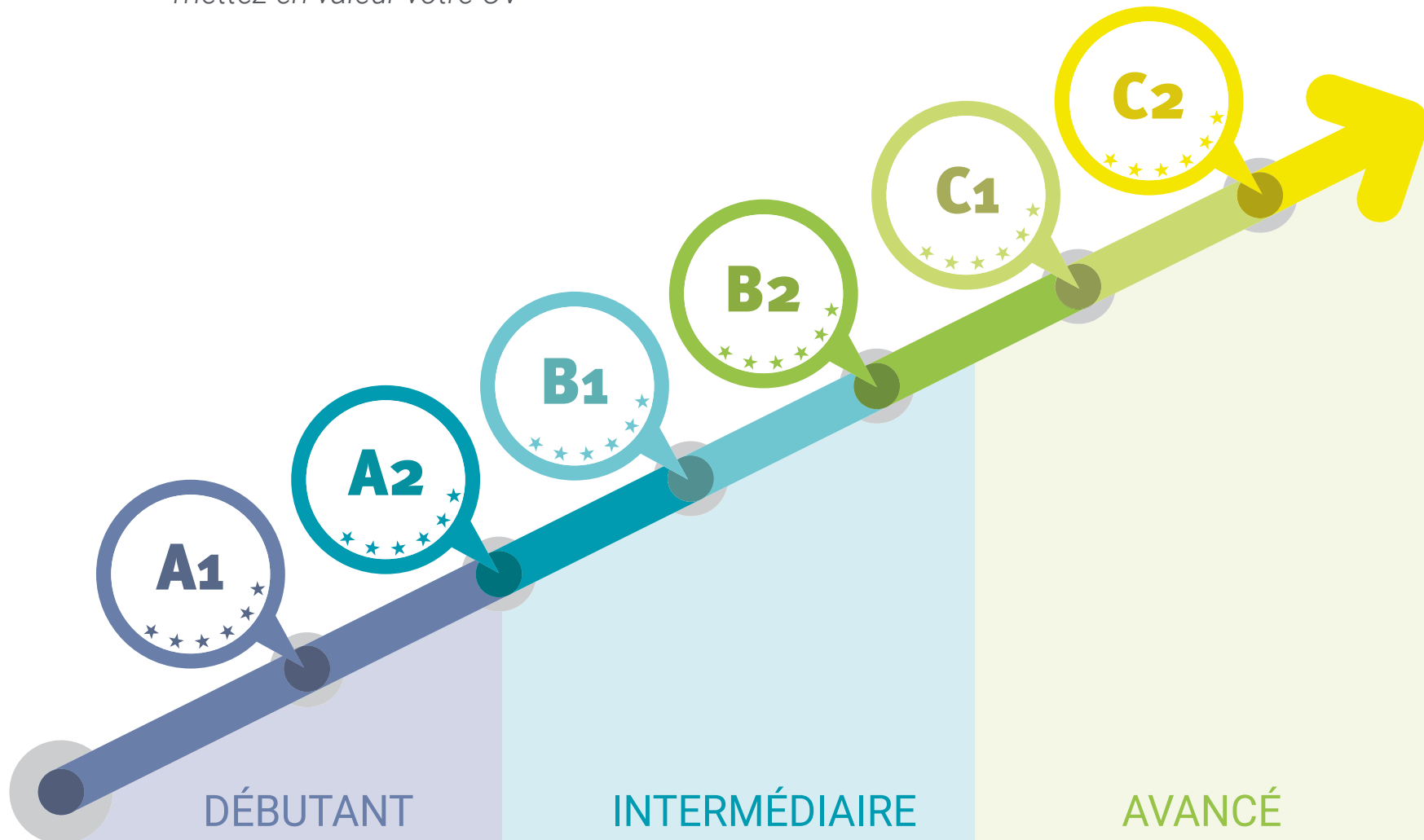
*Accréditez votre niveau
d'allemand avec une qualification
CECR reconnue à l'international.*

*D'autres systèmes de certification
linguistique exigent que l'apprenant
renouvelle périodiquement l'accréditation de
son niveau. Le certificat CECR vous délivre
un diplôme valable à vie.*



“

Obtenez votre certificat B2 et mettez en valeur votre CV”



03

Méthodologie et critères d'évaluation des examens

Nous utilisons une méthode dans laquelle l'étudiant travaille de façon intensive et répétée l'ensemble des contenus requis par le Cadre européen commun de référence pour les langues (CECR), adaptés aux critères d'acquisition des compétences par niveaux, tout en préparant l'étudiant pour qu'il réussisse l'examen.





“

*Les compétences linguistiques, à l'oral
comme à l'écrit, seront évaluées par un
examineur en ligne de manière synchrone”*

Quelles sont les compétences du Niveau B2?

L'examen de Niveau B2 correspond au quatrième niveau des six niveaux constituant le Cadre Commun européen de référence pour les langues (CECR). À ce niveau, les candidats doivent être capables de comprendre les idées principales de textes complexes traitant de sujets concrets et abstraits, même s'ils sont techniques, à condition qu'ils relèvent de leur domaine de spécialisation. Ils doivent également être capables d'interagir avec des locuteurs natifs avec un niveau d'aisance et de naturel suffisant pour que la communication se fasse sans effort pour l'une ou l'autre partie; ils doivent aussi être capables de produire des textes clairs et détaillés sur une variété de sujets et de défendre un point de vue sur des sujets généraux, en présentant les avantages et les inconvénients de différentes options.

“

Montrez que vous êtes en mesure de résoudre naturellement des situations quotidiennes dans des environnements d'apprentissage simulés et obtenez votre certification de niveau”

01

Être capable de comprendre les idées principales de textes complexes sur des sujets concrets ou abstraits, même s'ils sont de nature technique, à condition qu'ils relèvent de son domaine de spécialisation



02

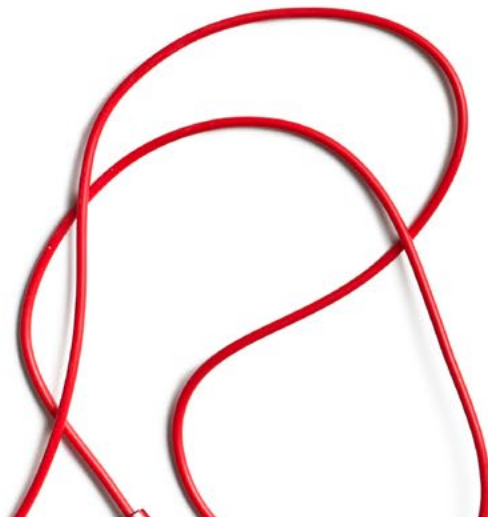
Être capable d'interagir avec des locuteurs natifs avec un degré suffisant d'aisance et de naturel pour que la communication se fasse sans effort pour les interlocuteurs

03

Être capable de produire des textes clairs et détaillés sur une variété de sujets et défendre un point de vue sur des sujets généraux, en indiquant les avantages et les inconvénients de différentes options

“

Le Niveau B2 est le 4ème niveau du CECR et certifie de bonnes bases linguistiques"



Grille d'auto-évaluation du Niveau B2

De quoi serais-je capable à la fin du cours?

Comprendre

Compréhension auditive

- ♦ Comprendre de longs discours et conférences, et même suivre des raisonnements complexes, à condition que le sujet soit relativement familier
- ♦ Comprendre la plupart des journaux télévisés et des émissions d'actualité
- ♦ Comprendre la plupart des films dans lesquels la langue est parlée à un niveau standard

Compréhension écrite

- ♦ Lire des articles et des rapports sur des questions contemporaines dans lesquels les auteurs adoptent des positions ou des points de vue spécifiques
- ♦ Comprendre la prose littéraire contemporaine

Expression orale

Interaction orale

- ♦ Participer à une conversation avec aisance et spontanéité, permettant une communication normale avec des locuteurs natifs
- ♦ Prendre une part active aux discussions dans des situations de la vie quotidienne, en expliquant et en défendant mes opinions

Expression orale

- ♦ Présenter des descriptions claires et détaillées d'un large éventail de sujets liés à mon domaine
- ♦ Expliquer un point de vue sur une question en exposant les avantages et les inconvénients de différentes options

Écrire

Expression écrite

- ♦ Rédiger des textes clairs et détaillés sur un large éventail de sujets liés ses intérêts
- ♦ Rédiger des essais ou des rapports transmettant des informations ou proposant des raisons pour soutenir ou réfuter un point de vue particulier
- ♦ Rédiger des lettres qui soulignent l'importance accordée à certains événements et expériences

Vérifiez votre niveau. Évaluez-vous. Des centaines de questions à choix multiples pour un contrôle continu.

Aspects qualitatifs de l'utilisation de la langue parlée pour le Niveau B2 (selon le Cadre Européen Commun de Référence pour les Langues)

Quels sont les résultats attendus de ce niveau?



Portée

- ◆ Posséder un niveau de langue suffisamment large pour être capable de donner des descriptions claires et d'exprimer des points de vue sur des sujets généraux sans avoir recours à la recherche de mots, et peut utiliser des phrases complexes pour y parvenir

Correction

- ◆ Démontrer un niveau relativement élevé de maîtrise de la grammaire
- ◆ Ne pas faire d'erreurs qui conduisent à des malentendus et corriger presque toutes ses fautes

Fluidité

- ◆ Être capable de produire des fragments de discours à un rythme assez régulier; bien qu'il y ait une hésitation en cherchant des structures ou des expressions
- ◆ Ne pas faire de longues pauses

Interaction

- ◆ Engager la conversation, prendre son tour de parole au moment opportun et mettre fin à une conversation quand il le faut, même s'il ne le fait pas toujours avec élégance
- ◆ Participer à des discussions sur des sujets quotidiens, en confirmant sa compréhension, en invitant les autres à participer, etc.

Cohérence

- ◆ Utiliser un nombre limité de procédés de cohésion pour transformer ses phrases en un discours clair et cohérent, bien que le candidat affiche un certain degré de "nervosité" si le discours est long

01

Objectifs

Objectifs de compréhension orale

Le candidat doit être capable de:

- Comprendre les idées principales d'un discours avec une linguistique complexe portant sur des sujets concrets et abstraits. Il devra être présenté à un niveau de langue standard, y compris les discussions techniques dans son domaine de spécialisation
- Comprendre des discours longs et des argumentations complexes à condition que le sujet soit relativement familier et que le développement du discours soit facilité par des repères explicites
- Comprendre tous les types de discours, qu'il s'agisse de conversations en face à face ou de discours audiovisuels tant bien sur des sujets de la vie courante, quotidienne, personnelle, universitaire ou professionnelle. Seuls un bruit de fond excessif, une structuration inadéquate du discours ou une utilisation idiomatique de la langue affectent leur capacité de compréhension
- Ils saisissent avec un certain effort une grande partie de ce qui se dit autour d'eux, mais peuvent avoir du mal à participer efficacement à une discussion avec plusieurs locuteurs natifs s'ils ne modifient pas leur discours d'une manière ou d'une autre
- Suivre des conversations dynamiques entre locuteurs natifs
- Comprendre les idées principales de conférences, d'exposés et de rapports avec un niveau linguistique complexe, ainsi que d'autres formes de présentations universitaires et professionnelles





02

Objectifs de compréhension orale

Le candidat doit être capable de:

- Comprendre des déclarations et des messages sur des sujets concrets et abstraits, dans un langage standard et à un rythme normal
 - Comprendre la plupart des documentaires audio et autres documents enregistrés ou diffusés dans un niveau de langue standard. Être capable d'identifier l'humeur et le ton de l'orateur
 - Comprendre des enregistrements dans une langue standard que l'on peut rencontrer dans la vie sociale, professionnelle ou universitaire, et identifier les points de vue et les attitudes de l'interlocuteur ainsi que le contenu de l'information
- Lire avec un haut degré d'indépendance, en adaptant le style et la vitesse de lecture à différents textes et objectifs et en utilisant de manière sélective les sources de référence appropriées. Disposer d'un large vocabulaire de lecture active, mais éprouver quelques difficultés avec les expressions idiomatiques peu fréquentes
 - Lire la correspondance relative à leur spécialité et en saisir facilement le sens essentiel
 - Être capable de rechercher rapidement dans des textes longs et complexes pour trouver des détails pertinents. Identifier rapidement le contenu et l'importance de nouvelles, d'articles et de rapports sur un large éventail de sujets professionnels et décider si une analyse plus approfondie est appropriée
 - Lire des articles et des rapports sur des questions contemporaines dans lesquels les auteurs adoptent des positions ou des points de vue spécifiques

- ♦ Obtenez des informations, des idées et des opinions de sources hautement spécialisées dans votre domaine d'intérêt. Comprendre des articles spécialisés qui ne relèvent pas de leur domaine de compétence, à condition de pouvoir utiliser de temps en temps un dictionnaire pour confirmer leur interprétation de la terminologie
- ♦ Comprendre des instructions longues et complexes qui relèvent de leur domaine de compétence, y compris les détails des conditions et des avertissements, mais toujours en ayant besoin de relire les sections difficiles
- ♦ Comprendre la plupart des journaux télévisés et des émissions d'actualité. Comprendre des documentaires, des interviews en direct, des débats, des pièces de théâtre et la plupart des films en langue standard

03

Objectifs de production orale

Le candidat doit être capable de:

- ♦ Participer à des conversations avec un certain degré d'aisance et de spontanéité qui rend possible une interaction régulière avec des locuteurs natifs sans que cela ne crée de tensions pour les deux parties. Souligner l'importance personnelle de certains faits et expériences, exprimer et défendre ses points de vue avec clarté, en fournissant des explications et des arguments adéquats
 - ♦ S'exprimer avec aisance, précision et efficacité sur un large éventail de sujets généraux, académiques, professionnels ou de loisirs, en soulignant le lien entre les idées. Communiquer spontanément et avoir un bon contrôle grammatical sans montrer beaucoup de signes de limitation de ses propos et en adaptant le niveau de langue adapté au contexte
- ♦ Comprendre en détail ce qui est dit dans un langage standard, même dans un environnement avec un bruit de fond
 - ♦ Traiter en profondeur la plupart des sujets généraux, même dans un environnement bruyant, de manière clairement participative
 - ♦ Mener des conversations avec des locuteurs natifs, sans les distraire ou les gêner involontairement, et sans exiger d'eux un comportement différent de celui que vous auriez avec un véritable locuteur natif
 - ♦ Transmettre une émotion forte et souligner l'importance personnelle des événements et des expériences vécues
 - ♦ Suivez le rythme des discussions animées entre locuteurs natifs. Exprimer ses idées et ses opinions avec précision, présenter des arguments complexes de manière convaincante et y répondre
 - ♦ Prendre part activement à des discussions informels dans des situations de la vie quotidienne en faisant des commentaires, en exprimant clairement leur point de vue, en évaluant des propositions alternatives, en émettant des hypothèses et en y répondant
 - ♦ Saisir une grande partie de la conversation environnante en se concentrant, mais en rencontrant des difficultés à participer activement à une discussion avec plusieurs locuteurs natifs s'ils n'adaptent pas leur discours
 - ♦ Exprimer et soutenir leurs opinions lors de discussions en fournissant des explications, des arguments et des commentaires appropriés

- ♦ Suivre des discussions animées et identifier avec précision les arguments des différents points de vue. Exprimer ses idées et ses opinions avec précision, présenter des arguments complexes de manière convaincante et y répondre
- ♦ Comprendre des instructions détaillées avec certitude. Contribuer à l'avancement des travaux en invitant les autres à participer, à s' dit, etc.
- ♦ Exposer clairement une problématique en formulant des hypothèses sur les causes et les conséquences, en comparant les avantages et les inconvénients de différentes approches
- ♦ Négocier le règlement de litiges, tels que la réclamation d'une amende routière injuste, la revendication de la responsabilité financière pour les dommages occasionnés à un logement ou pour la responsabilité d'un accident
- ♦ Développez vos arguments en faveur de dommages et intérêts, en utilisant un langage persuasif pour réclamer une compensation, et indiquez clairement les limites des concessions que vous êtes prêt à faire
- ♦ Expliquer un problème rencontré et préciser que le prestataire de services ou le client doit faire des concessions
- ♦ Comprendre et échanger des informations et des conseils complexes sur toutes les questions liées à sa profession ou occupation.
Communiquer avec assurances communication notions abordées

04

- ♦ Faire des descriptions claires et détaillées sur comment effectuer une procédure. Synthétise et communication des informations et des arguments provenant de sources diverses
- ♦ Mener des interviews pertinentes et fluides, notamment en s'éloignant spontanément des questions préparées, en suivant le fil conducteur et en donnant des réponses pertinentes
- ♦ Prendre l'initiative lors d'un entretien, développer et approfondir leurs idées, soit avec peu d'aide, soit en obtenant l'aide si nécessaire, de l'interviewer

Objectifs de production écrites

Le candidat doit être capable de:

- ♦ S'exprimer sur l'actualité et donner différents points de vue de manière efficace lors de la rédaction et faire le lien avec les points de vue d'autres personnes
- ♦ Rédiger des lettres qui transmettent une certaine émotion et soulignent la signification personnelle d'événements et d'expériences; commenter l'actualité et les opinions de la personne à qui vous écrivez

Caractéristiques de l'Examen B2 d'Allemand

1 QU'est-ce qu'évalue l'examen de TECH Université Technologique?

- ♦ Le contenu de l'examen et les critères d'évaluation seront conformes aux descriptifs du CECR
- ♦ Aucun support ou matériel d'examen publié ne doit être utilisé
- ♦ Les quatre compétences (expression orale et écrite, compréhension orale et compréhension écrite) seront évaluées ensemble ou séparément. Des activités d'utilisation de la langue peuvent également être incluses
- ♦ Toutes les tâches de l'examen, à l'exception peut-être des tâches d'utilisation de la langue, seront proches des tâches du monde réel et les supports textuels seront authentiques, dans la mesure du possible et en fonction du niveau testé

2 Quelle est la durée de l'examen?

La durée des examens, quel que soit le niveau de certification, ne doit pas être inférieure à 142 minutes ni supérieure à 200 minutes



3 Comment l'examen se déroule-t-il?

Les épreuves de compréhension orale, de compréhension écrite et d'expression écrite, ainsi que l'épreuve de rédaction, sont réalisées sur ordinateur

L'épreuve d'expression orale consiste en un entretien, dans la mesure du possible, avec deux examinateurs et enregistré

Les épreuves d'expression écrite et orale, dans la mesure du possible, seront évaluées par deux examinateurs selon les procédures établies par TECH

Il est nécessaire d'obtenir une note égale ou supérieure à 6 6 dans chaque partie de l'examen afin d'obtenir la note finale pour le valider.

Si vous n'avez pas la moyenne dans chacune des parties, vous n'obtiendrez pas votre certificat, mais nous vous donnerons un rapport détaillé de vos compétences dans chaque domaine et compétence.

4 Quels sont les critères d'évaluation?

En ce qui concerne les notations, TECH, suivant les recommandations, utilise les critères suivants:



Les candidats qui obtiennent au moins 60% dans chacune des 4 parties de l'examen valideront l'examen. Sur la base de la note globale, une qualification sera attribuée qui figurera sur le certificat délivré par TECH selon le barème suivant:



Si un candidat ne réussit pas l'une des 4 parties de l'épreuve, il doit repasser l'examen complet.

Structure, durée et pondération des 4 parties de l'examen

Durée	Paragraphe		Instructions
	Compétences	Temps	
B2 142-200 minutes	Production orale	Monologue et interaction, recommandé pour les binômes	12-15 minutes
	Compréhension auditive	De courts audios, qui peuvent être de courts dialogues ou monologues liés aux sujets du niveau.	35-45 minutes
	Production écrite	Rédaction de 2 textes de typologie différente d'au moins 400 mots au total	50-70 minutes
	Compréhension écrite	Utilisation de documents authentiques	45-70 minutes

Structure de l'examen du Niveau B2 en Allemand

L'examen comprendra 4 parties:

Écouter, Parler, Lire et Écrire

La durée totale de l'examen est de 142 à 200 minutes, les trois premières parties se déroulant l'une après l'autre (1. Écouter, 2. Écrire, 3. Comprendre). Une pause de minimum de 20 minutes est accordée entre les trois première partie et la 4e partie (Parler), qui peut être prise le même jour ou un jour différent, jusqu'à un maximum de 7 jours après la réalisation de l'autre bloc.

Compréhension orale (Durée: 35-45 minutes)

La partie « Écouter » comprend 4 exercices, chacun d'entre eux étant basé sur un enregistrement audio qui peut être un monologue ou une conversation entre 2 ou plusieurs personnes. Les exercices comprennent des choix multiples, des compléments de phrases, des compléments de tableaux, de graphiques ou de schémas, ainsi que des exercices à réponse courte d'une ou deux phrases. Dans cette

partie de l'examen, il convient de noter que des accents du monde entier peuvent être entendus, ce qui ajoute un degré de difficulté non négligeable.

Lire (Durée: 45-70 minutes)

Il se compose de 40 questions regroupées en 3 sections. Chaque texte compte de 1300 à 2100 mots et plusieurs questions sont posées à son sujet. Les textes sont de véritables extraits de livres, d'articles de recherche, de journaux et de revues scientifiques. Le type de questions, comme pour l'oral, est très varié: choix multiples, compléter des tableaux, des schémas ou des illustrations, repérer des informations dans le texte les indications des écrivains etc.

Écrire (Duración: 50-70 minutes)

Cette partie consiste en deux courts exercices de rédaction de 125 à 450 mots. L'épreuve se présente sous la forme d'une rédaction de 30 à 40 mots et consiste généralement en un bref compte rendu d'une information fournie au candidat sous quelque forme que ce soit (texte, illustration, tableau ou schéma) En général, une information est présentée en quelques lignes, accompagné d'une affirmation pour la compléter. Le candidat doit expliquer s'il est d'accord ou non avec cette affirmation, en exposant succinctement les arguments pertinents. Le deuxième exercice compte pour deux tiers de la note de l'écrit et le premier exercice pour un tiers.

Parler (Durée: 12-15 minutes)

Au cours de cette dernière partie, vous aurez une conversation la plus réaliste possible avec un examinateur. Elle se divise en deux sous-parties. Dans la première, on répond à des questions personnelles, familiales et/ou quotidiennes. Dans le second, le candidat s'exprime sur un sujet spécifique indiqué par l'examinateur. Dans ce cas c'est la capacité à produire un discours cohérent et ordonné qui est évaluée. Dans la dernière, l'examinateur et le candidat ont une conversation de sur un sujet spécifique, où les compétences d'interaction et de discussion orales sont évaluées. Tous les discours sont enregistrés à des fins de révision ultérieure.

Description détaillée de l'EXAMEN B2 d'ALLEMAND

Parties de l'examen	Durée	Tests	Score
<p>Compréhension écrite</p> <p>Les textes ou documents seront authentiques (entre 1300 et 2100 mots au total) et de différents types: informatif, argumentatif, narratif, opinion, descriptif. Le candidat devra effectuer 3/4 tâches qui peuvent inclure:</p> <ul style="list-style-type: none"> ◆ Choix multiple ◆ Associer ou relier des phrases ou des énoncés à différentes parties du texte. ◆ Réintégration d'un fragment dans un texte 	45-70 minutes	3/ 4 tâches min 20 caractères	25% (1 point par article)
<p>Compréhension auditive</p> <p>Les supports d'écoute peuvent être une conversation, une interview ou un exposé dans un registre formel, informel ou académique, et seront écoutés deux fois. Le candidat devra effectuer 3/4 tâches qui peuvent inclure:</p> <ul style="list-style-type: none"> ◆ Choix multiple ◆ Associer ou relier des phrases ou des énoncés à différentes parties du texte. 	35-45 minutes	3/ 4 tâches min 20 caractères	25% (1 point par caractère)
<p>Production écrite</p> <p>Le candidat devra réaliser 2 devoirs (minimum 300 mots au total):</p> <ul style="list-style-type: none"> ◆ Rédiger une lettre ou un courriel d'inscription formel ou informel. Le candidat devra remplir certaines des fonctions suivantes: demander ou donner des informations, se plaindre, faire des recommandations ou des suggestions, donner des conseils, donner des instructions, etc. 140/160 mots ◆ Rédiger un texte écrit de 160/210 mots. Vous pourrez choisir entre 2 options parmi les types suivants: récit, essai, article, critique. 	50-70 minutes	2 tâches	25% (chaque texte est évalué sur 10)
<p>Production orale</p> <p>(Monologue et interaction en binôme) Le candidat devra réaliser 4 parties qui seront enregistrées avec son consentement:</p> <ul style="list-style-type: none"> ◆ Questions générales sur des informations personnelles (famille, travail, loisirs, projets futurs éventuels, expériences passées, etc.) ◆ Comparez 2 photos sur le même sujet et répondez à une question liée aux deux photos. Le candidat devra s'exprimer seul pendant environ 1 minute. ◆ Interaction en binôme. Les 2 candidats devront parler d'une situation hypothétique, représentée en images. Exprimer des opinions, des préférences, des accords et des désaccords, faire des suggestions Questions relatives au thème de la partie 3 	12-15 minutes	4 tâches	25% (chaque texte est évalué sur 10)

04

Quel est le profil du candidat?

Les candidats / à l'examen d'accréditation du Niveau B2 peuvent être des universitaires, ainsi que des ressortissants nationaux ou étrangers (âgés de plus de 16 ans) qui souhaitent accréditer leur niveau de compétence linguistique à des fins/domaines académiques, éducatifs, professionnels ou personnels. Bien que les intérêts et les motivations de nos étudiants soient différents, ils ont tous un objectif commun: améliorer et certifier leur niveau d'allemand.





“

TECH vous facilite l'accès à votre examen et vous aide à réussir. N'hésitez plus et certifiez votre niveau!"

Quel est l'intérêt pour nos étudiants de certifier leur niveau?



Académique 25%

- ♦ Accès à un diplôme universitaire
- ♦ Accès aux études doctorales
- ♦ Accès à un diplôme officiel de maîtrise ou à une formation postuniversitaire



Éducation 13%

- ♦ Poursuite étude des langues
- ♦ Améliorer les compétences linguistiques



Personnel 12%

- ♦ Améliorer le programme d'études
- ♦ Confirmation des compétences



Occupation/Professionnel 50%

- ♦ Accès à un nouveau poste
- ♦ Promotion ou amélioration de l'emploi





“

TECH vous aide à passer l'examen en ligne, en vous fournissant tous les moyens à votre disposition pour que vous puissiez vous concentrer sur la réussite de l'épreuve"

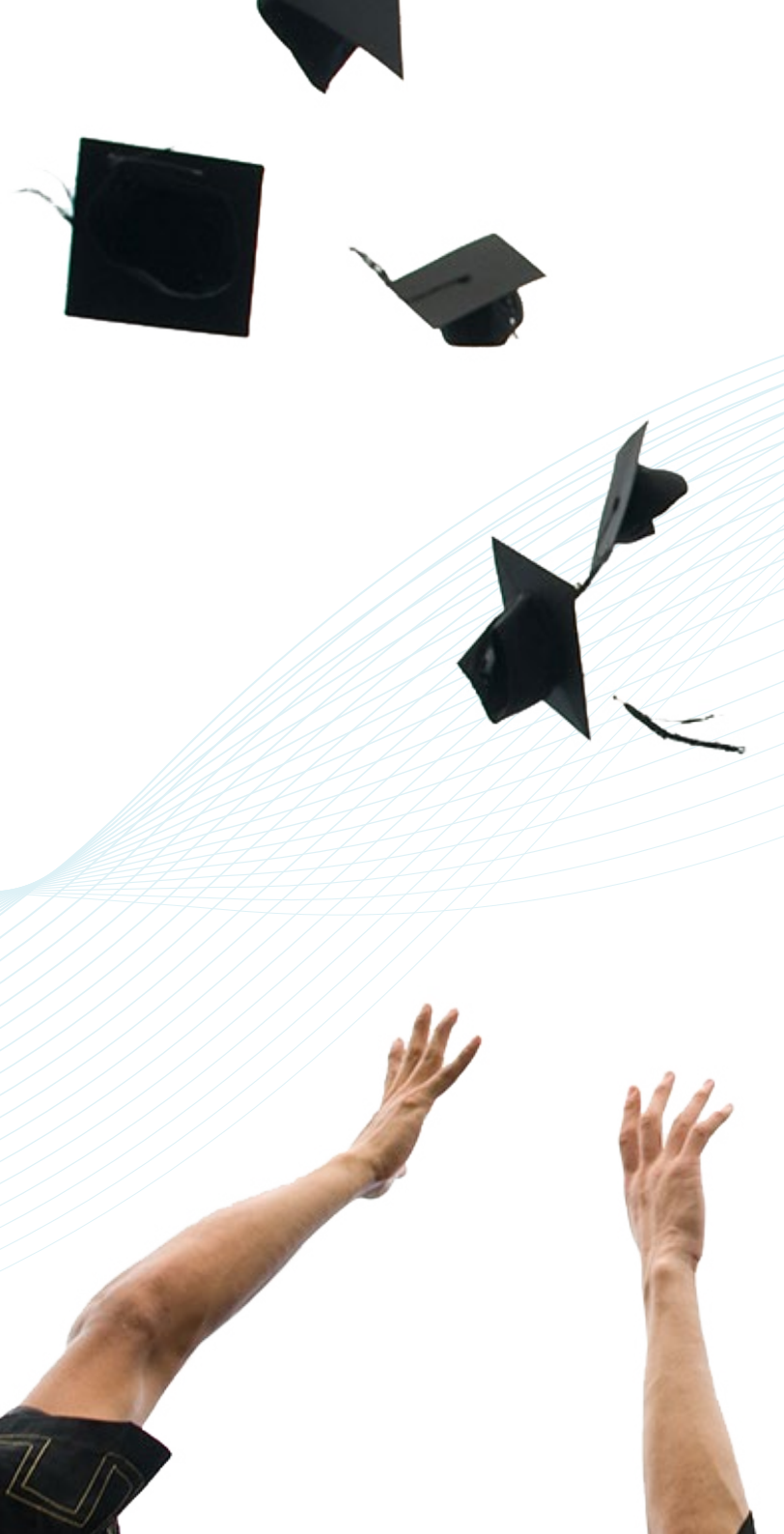
05 Évaluation et certificat

Chaque partie de l'examen compte pour 25% de la note totale. Une note de passage d'au moins 6 est requise pour chaque partie.

- ♦ Pour obtenir la note globale à l'examen, vous devez réussir toutes les épreuves et obtenir une moyenne supérieure à 6
- ♦ Pour obtenir la note globale BIEN à l'examen, vous devez réussir toutes les épreuves avec une note supérieure à 6 et obtenir une moyenne comprise entre 8 et 8,9
- ♦ Pour obtenir la note globale EXCELLENT à l'examen, il est nécessaire de réussir toutes les épreuves avec une note supérieure à 6 et d'obtenir une moyenne comprise entre 9 et 10
- ♦ Seules les personnes ayant obtenu la qualification « ADMIS » peuvent demander un certificat d'aptitude délivré par l'Université TECH

Le niveau sera considéré comme acquis si la note totale finale est supérieure ou égale à 60% de la note totale possible. Il n'y aura pas de moyenne si un minimum de 60% de la note possible n'est pas atteint dans chacune des compétences évaluées.

Les certificats ne seront délivrés que si le niveau a été atteint.





“

Pour obtenir le certificat, il faut obtenir une note de 6 ou plus dans chacune des 4 sections de l'examen”

“

Passez votre examen en ligne, avec un tuteur expert qui vous guidera tout au long du processus. Motivez-vous et certifiez votre niveau!”

Certification

Après avoir réussi l'examen, l'étudiant recevra un certificat de reconnaissance garantissant sa préparation et ses compétences à ce niveau du CECR.

tech université technologique

Ce document certifie que

Mme/M. _____
a réussi les épreuves correspondantes du

**Certification Capacitation Linguistique de
B2 de Allemand**

Il s'agit d'une certification CECR
obtenu le ____/____/____

[Signature]
Pre Tere Guevara Navarro
Rectrice

code unique TECH: AFWOR23S techtute.com/diplomes

tech université technologique

**Certification Capacitation Linguistique de
B2 de Allemand**

Résultats obtenus

Compétences	Résultat
Compréhension orale	3/5
Compréhension écrite et utilisation de la langue	4/5
Production écrite	3,5/5
Production et interaction orales	4,2/5
Résultat final	14,7/20

Date de délivrance _____
Lieu de délivrance _____
Date du certificat _____
Numéro d'identification _____

[Signature]
Pre Tere Guevara Navarro
Rectrice

code unique TECH: AFWOR23S techtute.com/diplomes

Instructions pour l'examen



Seuls les candidats qui se sont inscrits pendant la période d'inscription et qui figurent sur les listes officielles peuvent passer l'examen.



Il est obligatoire de présenter une carte d'identité ou un passeport en cours de validité lors de l'examen. Il n'est pas permis de se présenter à l'examen sans identification.



Les tests d'accréditation en langue peuvent être adaptés pour les candidats ayant des besoins particuliers. À cette fin, le type de handicap (moteur, visuel, auditif, etc.) et le degré de handicap, justifié par un rapport médical, doivent être indiqués au moment de l'inscription. L'acceptation de la demande sera conditionnée par le préavis donné au centre et la disponibilité des ressources du centre.



tech universit 
technologique



Examen
CECR
B2 Allemand

Examen

CECR B2 Allemand