

# Examen CECR B1 Allemand





“

*Nous vous préparons à une société mondiale caractérisée par l'expansion imparable de nouveaux marchés, par une extraordinaire diversité tant culturelle que sociale et linguistique. Également par l'innovation et la technologie comme sources d'opportunités comme l'immédiateté la proximité, la collaboration et le changement constant. Nous vous préparons à vous intégrer dans cette nouvelle réalité, grâce à une excellente maîtrise de la langue”*

**tech** université  
technologique



Examen  
**CECR**  
**B1 Allemand**

Accès au site web: [www.techtute.com/fr/ecole-de-langues/certification-capacitation-linguistique/certification-capacitation-linguistique-b1-allemand](http://www.techtute.com/fr/ecole-de-langues/certification-capacitation-linguistique/certification-capacitation-linguistique-b1-allemand)

# Sommaire

01

Accueil

---

*page 4*

02

Pourquoi est-il important de certifier le B1?

---

*page 08*

03

Méthodologie et critères d'évaluation des examens

---

*page 12*

04

Quel est le profil du candidat?

---

*page 24*

05

Évaluation et certificat

---

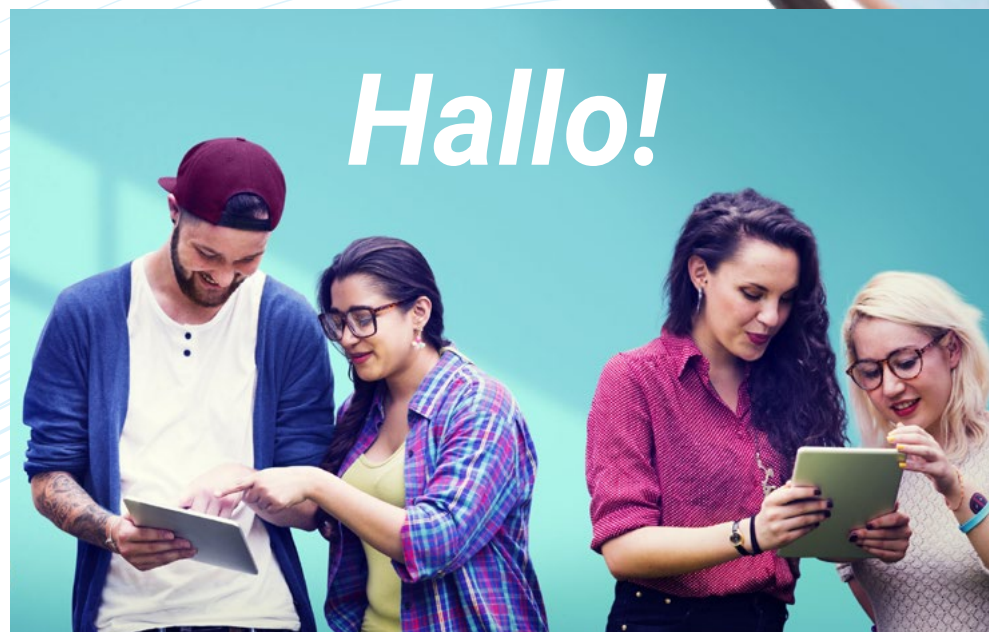
*page 28*



# 01

# Accueil

Les programmes linguistiques universitaires de TECH sont conformes au Cadre européen commun de référence pour les langues et s'appuient donc sur un système de compétences linguistiques internationales très reconnu. Concrètement, cet examen permet aux étudiants de certifier un Niveau B1 en Allemand qui leur donnera accès à de nombreuses opportunités personnelles et professionnelles, car il s'agit d'une accréditation qui répond aux normes de qualité les plus exigeantes.





“

*De nombreuses entreprises et institutions exigent l'accréditation du niveau de langue CECR, cet examen universitaire est donc la meilleure option pour bénéficier de grandes opportunités académiques et professionnelles"*



## Présentation

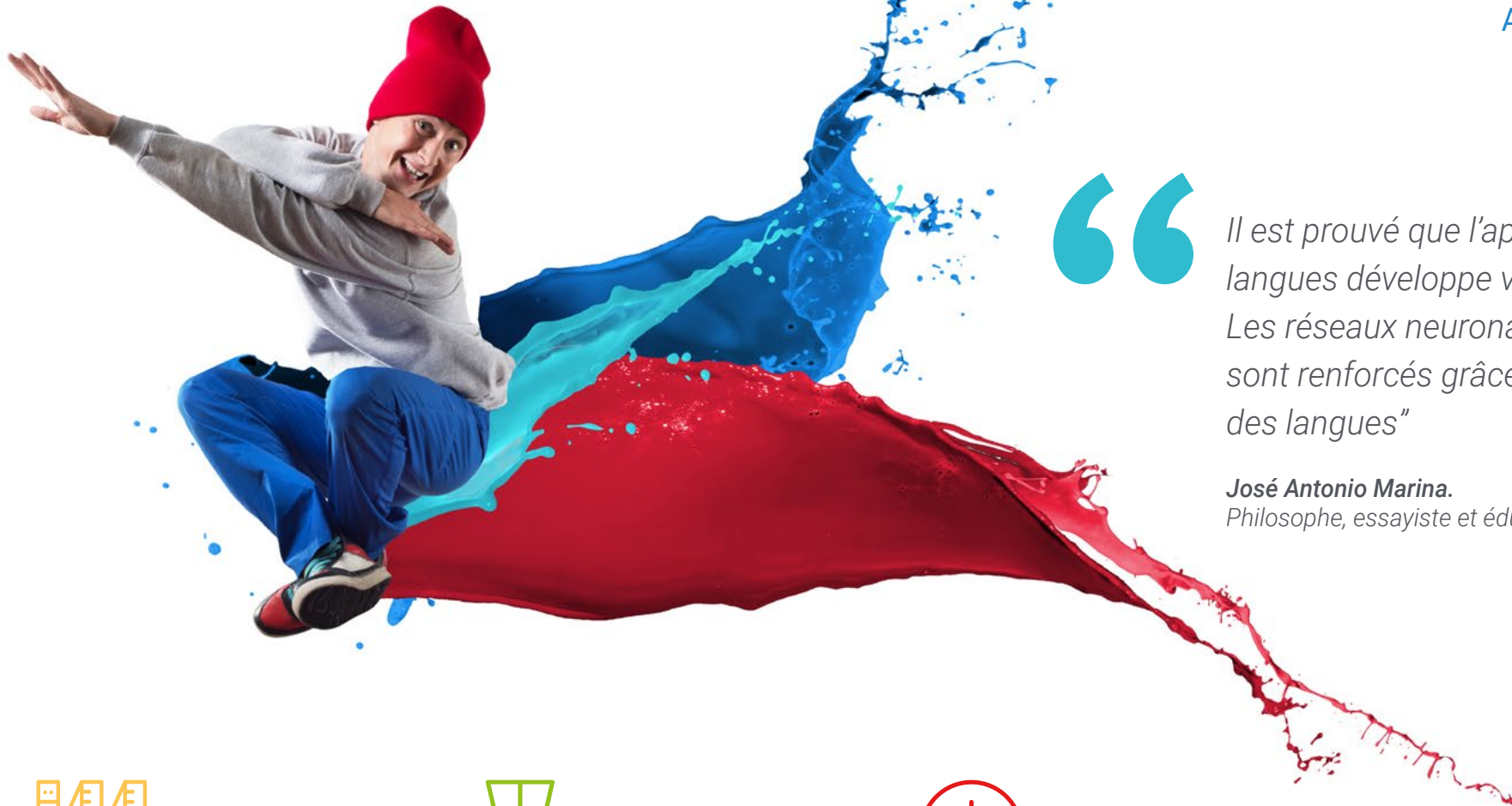
L'une des langues les plus importantes et ayant le plus grand potentiel aujourd'hui est l'allemand. Il s'agit de la langue officielle du pays le plus puissant de l'Union européenne. Pour cette raison, de plus en plus de personnes décident d'apprendre cette langue et de certifier leur niveau, afin de pouvoir profiter des opportunités dans la sphère académique ou professionnelle dérivées de leur accréditation linguistique.

Cet examen universitaire aide les étudiants à atteindre cet objectif, et les rapproche de leurs buts personnels grâce à un examen qui s'adapte à leur situation, leur permettant de choisir le moment et le lieu pour le réaliser, toujours en compagnie d'un examinateur qui accompagnera l'étudiant tout au long du processus.

*C'est une opportunité à saisir.  
Passez ce test universitaire et  
accréditez votre niveau d'Allemand  
B1 selon les normes du CECR.*

*Décidez quand et où  
passer l'examen grâce  
au système d'évaluation  
de TECH, qui s'adapte à  
tous vos besoins.*





“

*Il est prouvé que l'apprentissage des langues développe votre intelligence. Les réseaux neuronaux du cerveau sont renforcés grâce à l'apprentissage des langues”*

**José Antonio Marina.**  
*Philosophe, essayiste et éducateur.*



### Flexible et sur mesure

Passez votre examen en personne dans l'un de nos sites agréés ou en ligne, où que vous soyez.



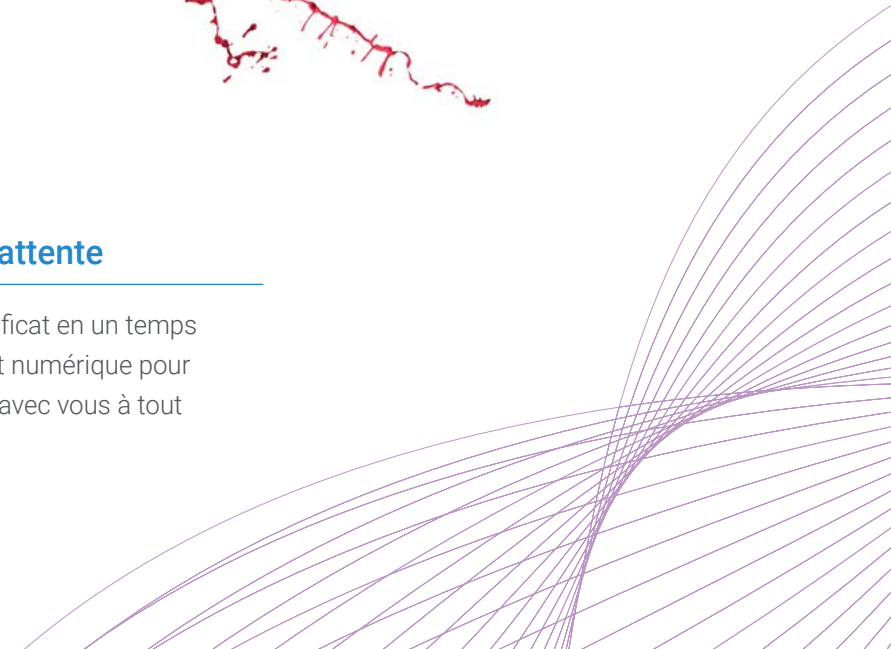
### Oubliez le stress

Vous êtes nerveux à l'idée de faire de longues démarches pour vous inscrire à l'examen et passer les différentes épreuves? Chez TECH, vous pouvez vous inscrire en ligne et passer votre test avec un tuteur attitré.



### Sans temps d'attente

Recevez votre certificat en un temps record et au format numérique pour pouvoir l'emporter avec vous à tout moment.



02

# Pourquoi est-il important de certifier le B1?

Le monde contemporain est extrêmement compétitif et pour s'y adapter, il est nécessaire de disposer des meilleurs outils pédagogiques et d'accréditation. Il est donc essentiel d'obtenir une certification linguistique, surtout en ce qui concerne le Allemand, qui peut donner accès à des emplois importants, à des bourses ou à des programmes d'échange.

Ainsi, il existe de nombreux domaines dans lesquels un diplôme de Niveau B1 en Allemand est requis, et doit répondre aux normes du Cadre européen commun de référence de référence pour les langues, le plus important système de reconnaissance international.







“

*Le Niveau B1 d'Allemand est requis dans de nombreux processus de sélection de tous types”*

## TECH Université Technologique

Le Cadre Européen Commun de Référence pour les langues est le système unique de reconnaissance et d'accréditation du niveau de l'étudiant. Bien qu'il existe d'autres systèmes de validation, ceux-ci proviennent d'institutions privées et ne sont donc pas valables. Le CECRL établit des critères uniques pour déterminer les différents niveaux de difficulté des cours et délivre les qualifications reconnues dans l'ensemble de l'Union Européenne.

Chez TECH, nous vous proposons de réaliser un examen qui débouche sur la délivrance d'un certificat de niveau basé à 100% sur le CECR, le seul système reconnu et accepté partout en Europe.

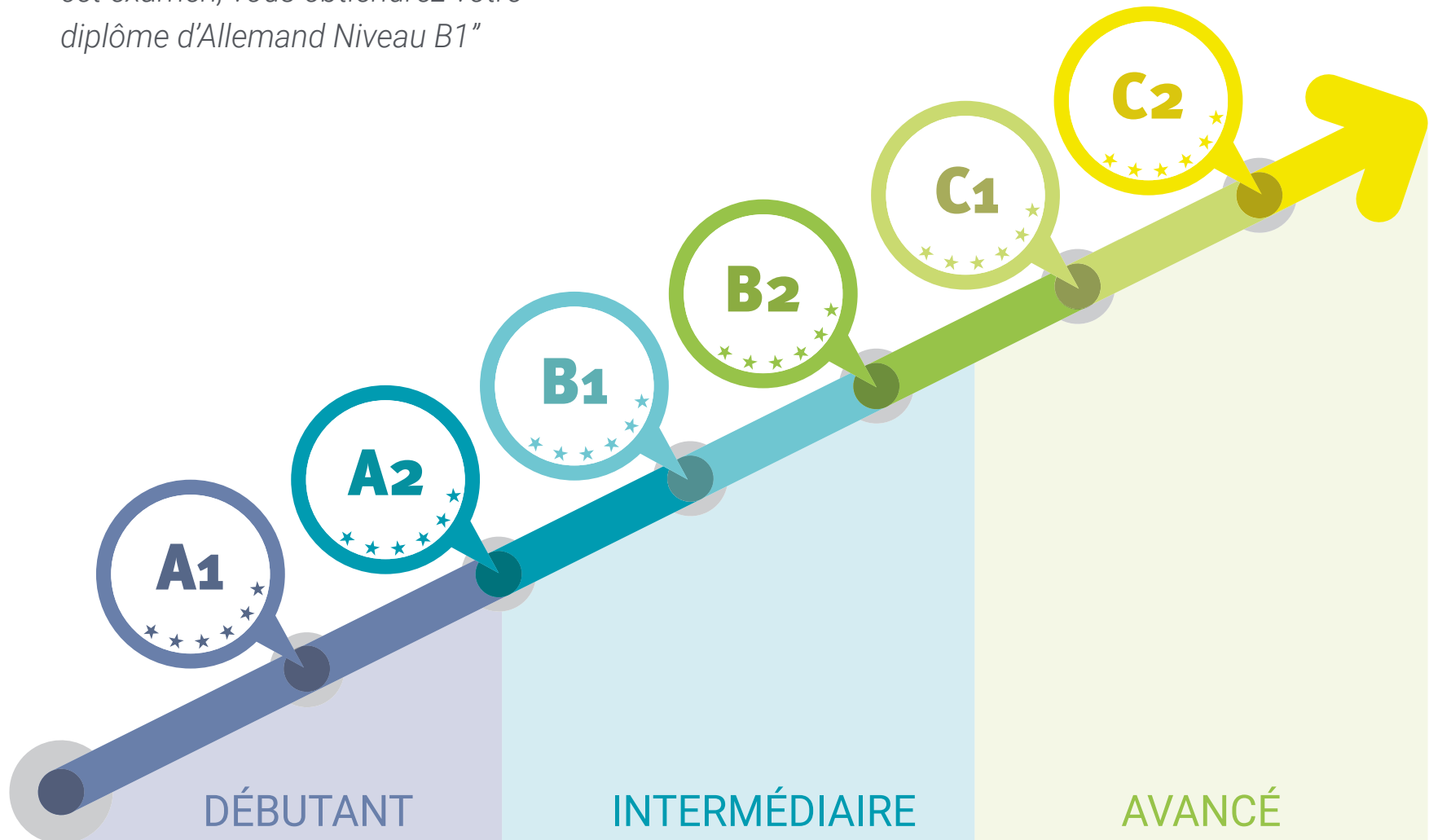
*Le CECR est reconnu au niveau international et son prestige vous aidera au niveau professionnel.*

*Le certificat B1 d'Allemand conforme au CECR ne nécessite pas de renouvellement comme d'autres systèmes d'accréditation: il est valable à vie.*



“

*Améliorez vos perspectives d'avenir en améliorant votre CV. En réussissant cet examen, vous obtiendrez votre diplôme d'Allemand Niveau B1”*





03

# Méthodologie et critères d'évaluation des examens

Accréditer une langue consiste à démontrer, au moyen d'un test de compétence, que l'on possède un certain niveau de compétence linguistique dans une langue donnée. Cet examen conduit à l'accréditation. Les organismes d'accréditation sont soumis à un contrôle de qualité rigoureux dans tous les aspects des essais d'aptitude.





“

*TECH se conforme à ces normes  
et fonde sa méthodologie  
d'examen à 100% sur les  
recommandations du CECR"*

## Quelles sont les compétences du Niveau B1?

01

Être capable de comprendre les points essentiels de textes clairs en langue standard sur des sujets familiers dans des situations de travail, d'étude et de loisir

02

Être capable de faire face à la plupart des situations qui peuvent se présenter lors d'un voyage dans les régions où la langue est utilisée

Le Niveau B1 reflète la spécification du Niveau intermédiaire pour un voyageur qui se rend dans un pays étranger, et présente peut-être deux caractéristiques principales. La première est la capacité à maintenir une interaction et à se faire comprendre dans diverses situations. Par exemple:

- ♦ Être capable de comprendre les idées principales des discussions approfondies autour de soi, à condition que le discours soit clairement articulé à un niveau de langue standard
- ♦ Être capable de proposer et demander des opinions lors d'une discussion informelle avec des amis
- ♦ Exprime de manière compréhensible l'idée principale que vous voulez transmettre.
- ♦ Utilise avec souplesse un langage large et simple pour exprimer une grande partie de ce qu'il veut
- ♦ Être capable de tenir une conversation ou un débat, mais il est parfois difficile de se faire comprendre en cherchant ce que l'on veut dire exactement
- ♦ S'exprimer de manière compréhensible, même s'il y a des pauses évidentes pour la planification ou la correction grammaticale ou lexicale, surtout pendant de longs discours d'expression orale individuelle





03

Produire un texte simple et cohérent sur des sujets qui lui sont familiers ou qui l'intéressent personnellement

04

Décrire des expériences, des événements, des souhaits et des aspirations et donner brièvement les raisons et explications de ses opinions et projets

La deuxième caractéristique est la capacité de savoir comment gérer avec souplesse les problèmes quotidiens, par exemple:

- ♦ Traiter des situations moins courantes dans les transports publics, des situations typiques qui se présentent lors de la réservation d'un voyage auprès d'une agence ou lors d'un déplacement
- ♦ Engager des conversations sur des sujets courants sans avoir prévu de le faire
- ♦ Être capable de se plaindre
- ♦ Prendre l'initiative lors d'un entretien ou d'une consultation (par exemple, savoir lancer un nouveau sujet), mais en restant dépendant de son interlocuteur pendant l'interaction
- ♦ Savoir demander à quelqu'un de clarifier ou de développer ce qu'il vient de dire

“

*Le Niveau B1 est le 4ème niveau du CECR et certifie de bonnes bases linguistiques”*

## Grille d'auto-évaluation du Niveau B1

### Quelle sont les compétences liées à ce niveau?

Comprendre	Expression orale	Écrire
<p><b>Compréhension auditive</b></p> <ul style="list-style-type: none"><li>♦ Être capable de comprendre les idées principales d'un discours clair et standard sur des sujets quotidiens au travail, à l'école, durant les loisirs, etc.</li><li>♦ Je peux comprendre les idées principales de nombreuses émissions de radio ou de télévision sur l'actualité ou sur des sujets d'intérêt personnel ou professionnel, lorsque le débit est relativement lent et clair</li></ul>	<p><b>Interaction orale</b></p> <ul style="list-style-type: none"><li>♦ Être capable de faire face à presque toutes les situations rencontrées lors de voyages où la langue est parlée</li><li>♦ Être capable de participer spontanément à une conversation sur des sujets d'intérêt personnel ou relatifs à la vie quotidienne (par exemple, la famille, les loisirs, le travail, les voyages et l'actualité)</li></ul>	<p><b>Expression écrite</b></p> <ul style="list-style-type: none"><li>♦ Écrire des textes simples, bien structurés, sur des sujets familiers ou d'intérêt personnel</li><li>♦ Rédaction de lettres personnelles décrivant des expériences et des impressions</li></ul>
<p><b>Compréhension écrite</b></p> <ul style="list-style-type: none"><li>♦ Être capable de faire face à presque toutes les situations rencontrées lors de voyages où la langue est parlée</li><li>♦ Être capable de participer spontanément à une conversation sur des sujets d'intérêt personnel ou relatifs à la vie quotidienne (par exemple, la famille, les loisirs, le travail, les voyages et l'actualité)</li></ul>	<p><b>Expression orale</b></p> <ul style="list-style-type: none"><li>♦ Être capable de relier des phrases de manière simple afin de décrire des expériences et des événements, ses rêves, ses espoirs et ses ambitions</li><li>♦ Je sais expliquer et justifier brièvement mes opinions et mes projets</li><li>♦ Savoir comment raconter une histoire, l'intrigue d'un livre ou d'un film et décrire mes réactions</li></ul>	<p><i>Enrichissez votre CV avec cette accréditation de niveau et atteignez tous vos objectifs professionnels.</i></p>

## Aspects qualitatifs de l'utilisation de la langue parlée pour le Niveau B1 (selon le Cadre Européen Commun de Référence pour les Langues)

### Quels sont les résultats attendus de ce niveau?

#### Portée

---

Disposer d'un répertoire linguistique suffisamment ample pour se débrouiller. Employer un vocabulaire adéquat pour s'exprimer, tout de même avec des hésitations et des périphrases sur des sujets tels que la famille, les loisirs et les intérêts, du travail, les voyages et l'actualité et l'actualité du moment

#### Correction

---

Savoir utiliser avec une précision raisonnable un répertoire de formules et de structures couramment utilisées et associées à des situations prévisibles

#### Fluidité

---

Continuer à parler de manière compréhensible, même s'il y a des pauses évidentes pour la planification ou la correction grammaticale ou lexicale, surtout pendant de longs discours d'expression orale individuelle

#### Interaction

---

Être capable d'engager, maintenir et terminer des conversations simples en face à face sur des sujets familiers d'intérêt personnel. Savoir répéter une partie de ce que quelqu'un a dit pour confirmer une compréhension mutuelle

#### Cohérence

---

Relier une série d'éléments courts, distincts et simples pour former une séquence linéaire d'idées connexes





## Objectifs

01

### Objectifs de compréhension orale

Le candidat doit être capable de:

- ♦ Comprendre des informations concrètes liées à des sujets de la vie quotidienne ou professionnelle et identifier à la fois le message général et les détails spécifiques, à condition que le discours soit exprimé fluidement avec un accent compréhensible
- ♦ Comprendre les idées principales d'un discours clair et standard sur des sujets quotidiens liés au travail, à l'école ou aux loisirs, y compris de courts récits
- ♦ Suivre en général les idées principales d'une longue discussion qui se déroule autour du candidat, à condition que le discours soit formulé de façon claire et à un niveau de langue standard
- ♦ Comprendre globalement des discours simples et courts sur des sujets de la vie quotidienne, à condition qu'ils soient formulés de façon standard et avec une prononciation claire
- ♦ Comprendre une conférence ou un exposé dans son domaine, mais toujours sous la condition que le sujet soit familier et que la présentation, soit simple et structurée de façon claire
- ♦ Comprendre des informations techniques simples, par exemple le mode d'emploi d'appareils fréquemment utilisés, et suivre des instructions détaillées
- ♦ Comprendre les idées principales des journaux télévisés et d'autres documents enregistrés plus simples traitant de sujets quotidiens, présentés de manière relativement lente et claire
- ♦ Comprendre le contenu informatif de la plupart des documents enregistrés ou diffusés sur des sujets d'intérêt personnel avec une prononciation claire et standard

02

### Objectifs de compréhension lecture

Le candidat doit être capable de:

- ♦ Lire des textes factuels simples sur des sujets liés à leur domaine d'expertise avec un niveau de compréhension satisfaisant
- ♦ Comprendre suffisamment bien la description des faits, des sentiments et des souhaits dans les lettres personnelles pour correspondre régulièrement avec un ami étranger.
- ♦ Trouver et comprendre des informations pertinentes dans des documents écrits courants tels que des lettres, des catalogues et de courts documents officiels
- ♦ Consulter des textes longs afin de trouver l'information souhaitée, et savoir recueillir des informations dans différentes parties d'un texte ou dans différents textes afin d'effectuer une tâche spécifique
- ♦ Reconnaître des idées significatives dans des articles de journaux simples traitant de sujets quotidiens
- ♦ Identifier les principales conclusions dans des textes argumentatif. Reconnaître la ligne d'argumentation dans le traitement de la question présentée, mais pas nécessairement dans tous les détails
- ♦ Comprendre des instructions simples, clairement écrites, relatives à un appareil
- ♦ Comprendre de nombreux films où les images et l'action sont le moteur de l'intrigue et qui s'articulent clairement et avec un niveau de langue simple
- ♦ Comprendre les idées principales des programmes télévisés traitant de sujets quotidiens lorsqu'elles sont articulées relativement lentement et clairement

### 03

#### Objectifs de production orale

Le candidat doit être capable de:

- ♦ Décrire une variété de sujets de manière simple, mais avec une certaine aisance, en les mettant en relation logiquement
- ♦ Faire des descriptions simples sur une variété de sujets courants de son domaine
- ♦ Réaliser avec une certaine aisance des descriptions ou raconter des récits simples suivant une progression logique
- ♦ Faire des comptes rendus détaillés de son expérience en décrivant les sentiments et les réactions
- ♦ Raconter les détails d'événements imprévisibles, par exemple un accident
- ♦ Relater des extraits de livres ou de films et décrire ses réactions à leur sujet
- ♦ Décrire ses rêves, ses espoirs et ses ambitions
- ♦ Décrire des événements réels ou imaginaires Raconter des histoires
- ♦ Raconter des histoires
- ♦ Développer correctement ses arguments de telle manière à être compris sans difficulté la plupart du temps
- ♦ Faire de courtes déclarations apprises à l'avance sur un sujet pertinent dans son domaine et compréhensibles, bien qu'elles soient accompagnées d'une prononciation et d'une intonation indubitablement étrangère

- ♦ Faire une présentation courte et élaborée sur un sujet appartenant à son domaine de spécialisation. La production orale doit être suffisamment claire afin d'être suivie sans difficulté la majeure partie du temps. Les idées principales doivent être expliquées avec une certaine précision. Vous pouvez également répondre aux questions complémentaires, mais il est possible qu'elles soient demandées à être répétées si l'examineur parle rapidement

### 04

#### Objectifs de production écrites

Le candidat doit être capable de:

- ♦ Rédiger des textes simples et cohérents sur une série de sujets quotidiens dans leur domaine d'intérêt en reliant une série de courts éléments différents dans une séquence linéaire
- ♦ Faire des descriptions simples sur une variété de et détaillées sur des sujets courants de son domaine
- ♦ Rédiger des récits de ses expériences en décrivant ses sentiments et ses réactions à travers des textes simples et structurés
- ♦ Écrire une description d'un événement spécifique, d'un voyage récent, réel ou imaginaire, et peut raconter une histoire
- ♦ Rédiger des rapports très courts au format conventionnel avec des informations sur des événements courants et les raisons de certaines actions
- ♦ Rédiger des rédactions courtes et simples sur des sujets variés. Être capable de résumer, de communiquer et de donner un avis avec un certain degré de confiance sur des faits concrets concernant des questions quotidiennes, courantes ou non, dans son domaine de spécialisation

## Caractéristiques de l'Examen B1 d'Allemand

### 1 QU'est-ce qu'évalue l'examen de TECH?

---

- ♦ Le contenu de l'examen et les critères d'évaluation seront conformes aux descriptifs du CECR
- ♦ Aucun support ou matériel d'examen publié ne doit être utilisé
- ♦ Les quatre compétences (expression orale et écrite, compréhension orale et compréhension écrite) seront évaluées ensemble ou séparément. Des activités d'utilisation de la langue peuvent également être incluses
- ♦ Toutes les tâches de test, à l'exception peut-être des tâches d'utilisation de la langue, seront proches des tâches du monde réel et les supports textuels seront authentiques, dans la mesure du possible et en fonction du niveau testé.. Ce sera le cas notamment à partir du Niveau B1

### 2 Quelle est la durée de l'examen?

---

- ♦ La durée des examens, quel que soit le niveau de certification, ne doit pas être inférieure à **137 minutes** ni supérieure à **195 minutes**



### 3 Comment l'examen se déroule-t-il?

- Les épreuves de compréhension orale, de compréhension écrite et d'expression écrite, ainsi que l'épreuve de rédaction, sont réalisées sur ordinateur
- Les épreuves d'expression écrite et orale, dans la mesure du possible, seront évaluées par deux examinateurs selon les procédures établies
- L'épreuve orale consistera en un entretien dont les questions seront conformes aux objectifs et aux paramètres d'évaluation établis par TECH

*Il est nécessaire d'obtenir une note égale ou supérieure à 6 dans chaque partie de l'examen afin d'obtenir la note finale pour le valider.*

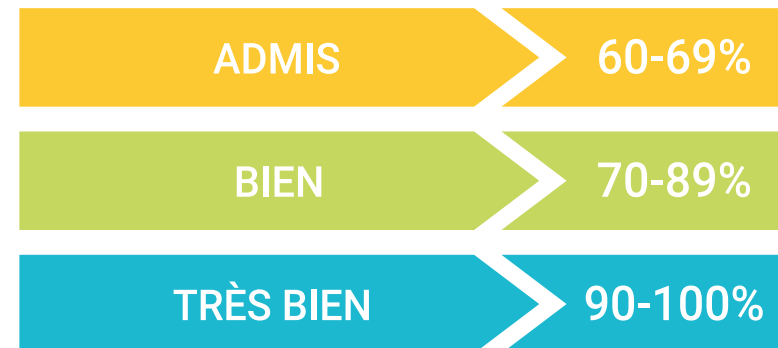
*Si vous n'avez pas la moyenne dans chacune des parties, vous n'obtiendrez pas votre certificat, mais nous vous donnerons un rapport détaillé de vos compétences dans chaque domaine et compétence.*

### 4 Quels sont les critères d'évaluation?

En ce qui concerne les notations, TECH, suivant les recommandations, utilise les critères suivants:



Les candidats qui obtiennent au moins 60% dans chacune des 4 parties de l'examen valideront l'examen. Sur la base de la note globale, une qualification sera attribuée qui figurera sur le certificat délivré par TECH selon le barème suivant:



Si un candidat ne réussit pas l'une des 4 parties de l'épreuve, il doit repasser l'examen complet.



## Structure, durée et pondération des 4 parties de l'examen

Vous trouverez ci-dessous un tableau avec les sections, les caractéristiques et la durée des différentes parties de l'examen.

Durée	Paragraphe			Instructions
	Compétences		Temps	
B1 137-195 minutes	Production orale	Monologue et questions dirigées	12-15 minutes	Instructions dans la langue maternelle
	Compréhension auditive	2 documents audio/vidéo de 5 min. maximum 2 écoutes par document	30-40 minutes	
	Production écrite	Production de 2 textes de typologie différente d', au moins 250 mots au total	50-70 minutes	
	Compréhension écrite	2 documents authentiques d'au moins 900 mots	45-70 minutes	



*En connaissant la nature de l'épreuve avant de la passer, il vous sera plus facile de vous préparer de manière optimale"*

## Structure de l'examen du Niveau B1 en Allemand

L'examen comprendra 4 parties:

### Écouter, Parler, Lire et Écrire

La durée totale de l'examen est de 90 à 195 minutes, les trois premières parties se déroulant l'une après l'autre (1. Écouter, 2. Écrire, 3. Comprendre). Une pause de minimum de 20 minutes est accordée entre les trois première partie et la 4e partie (Parler), qui peut être prise le même jour ou un jour différent, jusqu'à un maximum de 7 jours après la réalisation de l'autre bloc.

### Écouter (Durée: 30-40 minutes)

Compréhension orale, comprenant 4 exercices, chacun d'entre eux étant basé sur un enregistrement audio qui peut être un monologue ou une conversation entre 2 ou plusieurs personnes. Les exercices comprennent des choix multiples, compléter des phrases ou des tableaux, des graphiques ou des schémas, ainsi que des réponse courte d'une ou deux phrases. Dans cette partie de l'examen, il convient de noter que des accents du monde entier peuvent être entendus, ce qui ajoute un degré de difficulté non négligeable.

### Lire (Durée: 45-70 minutes)

Il se compose de 40 questions regroupées en 3 sections. Chaque texte compte de pages et plusieurs questions sont posées à son sujet. Les textes sont de véritables extraits de livres, d'articles de recherche, de journaux et de revues scientifiques. Le type de questions, comme pour l'oral, est très varié: choix multiples, compléter des tableaux, des schémas ou des illustrations, repérer des informations dans le texte les indications des écrivains etc.

### Écrire (Durée: 50-70 minutes)

Cette partie consiste en deux courts exercices de rédaction de 80 à 200 mots. L'épreuve se présente sous la forme d'une rédaction de 30 à 40 mots et consiste généralement en un bref compte rendu d'une information fournie au candidat sous quelque forme que ce soit (texte, illustration, tableau ou schéma).

En général, une information est présentée en quelques lignes, accompagné d'une affirmation pour la compléter. Le candidat doit expliquer s'il est d'accord ou non avec cette affirmation, en exposant succinctement les arguments pertinents. Le deuxième exercice compte pour deux tiers de la note de l'écrit et le premier exercice pour un tiers.

#### Parler (Durée: 12-15 minutes)

Au cours de cette dernière partie, vous aurez une conversation la plus réaliste possible avec un examinateur. Elle se divise en deux sous-parties. Dans la première, on répond à des questions personnelles, familiales et/ou quotidiennes. Dans le second, le candidat s'exprime sur un sujet spécifique indiqué par l'examinateur. Dans ce cas c'est la capacité à produire un discours cohérent et ordonné qui est évaluée. Dans la dernière, l'examinateur et le candidat ont une conversation de sur un sujet spécifique, où les compétences d'interaction et de discussion orales sont évaluées. Tous les discours sont enregistrés à des fins de révision ultérieure.

Paragraphe						
Durée	Compétences	Observations	Articles	Tâches	Temps	Instructions
B1 137-195 minutes	Expression orale et interaction	Monologue et questions dirigées. Les examens oraux doivent être enregistrés		Minimum 2	12-15 minutes	Instructions dans la langue maternelle
	Compréhension auditive	Plusieurs documents audio/vidéo min. 2 documents). Deux écoutes maximum par document. Durée minimale de 1min. et maximale de 4min. par document	Minimum de 5 articles et un maximum de 10 articles par tâche. Minimum total de 15 articles Articles, recommandé 20 articles	Minimum 2, maximum 4 aucune tâche dichotomique acceptée	30-40 minutes	
	Expression écrite	Production de textes de différentes types	Minimum de 80 mots et maximum 200 mots par rédaction. Minimum de 200 mots et maximum de 350 mots au total	Minimum de 2 tâches	50-70 minutes	
	Compréhension écrite	Plusieurs documents authentiques: Minimum de 800 mots et maximum de 1300 mots au total	Minimum de 5 articles et un maximum de 10 articles par tâche. Minimum total de 15 articles Articles, recommandé 20 articles	Minimum 2, maximum 4 aucune tâche dichotomique acceptée	45-70 minutes	

04

# Quel est le profil du candidat?

Les candidats au test d'accréditation du Niveau B1 peuvent être des universitaires, ainsi que des ressortissants nationaux ou étrangers (âgés de plus de 16 ans) qui souhaitent accréditer leur niveau de compétence linguistique à des fins/domaines académiques, éducatifs, professionnels ou personnels. Bien que les intérêts et les motivations de nos étudiants soient différents, ils ont tous un objectif commun: améliorer et certifier leur niveau d'allemand.





“

*TECH vous facilite l'accès à votre examen et vous aide à réussi réussir. N'hésitez plus et certifiez votre niveau!"*



## Quel est l'intérêt pour nos étudiants de certifier leur niveau?



### Académique 25%

- ♦ Accès à un diplôme universitaire
- ♦ Accès aux études doctorales
- ♦ Accès à un diplôme officiel de maîtrise ou à une formation postuniversitaire



### Éducation 13%

- ♦ Poursuite de l'étude des langues
- ♦ Améliorer les compétences linguistiques



### Personnel 12%

- ♦ Améliorer le programme d'études
- ♦ Confirmation des compétences



### Occupation/Professionnel 50%

- ♦ Accès à un nouveau poste
- ♦ Promotion ou amélioration de l'emploi





“

*TECH vous aide à passer l'examen en ligne, en vous fournissant tous les moyens à votre disposition pour que vous puissiez vous concentrer sur la réussite de l'épreuve"*

# 05

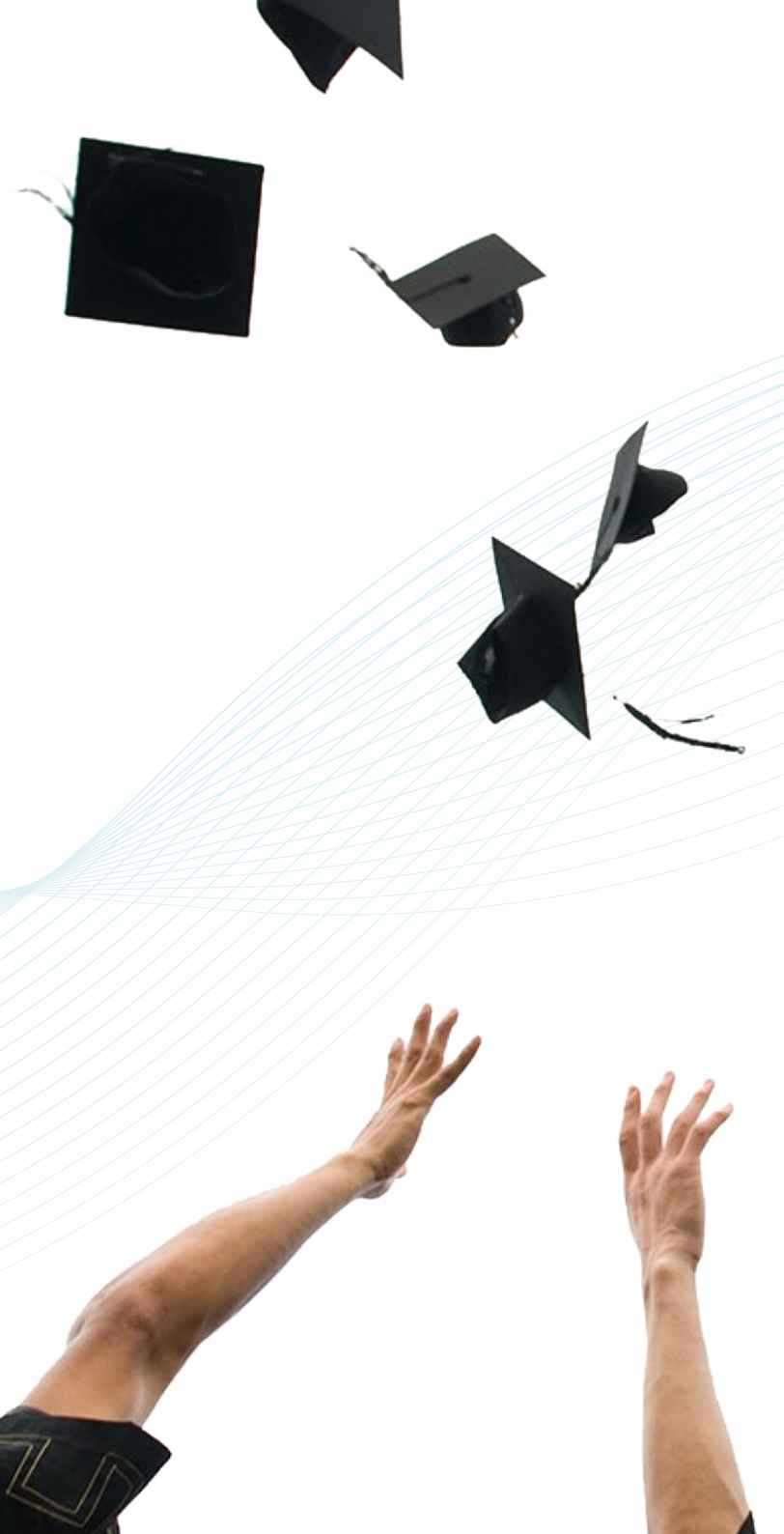
# Évaluation et certificat

Chaque partie de l'examen compte pour 25% de la note totale. Une note de passage d'au moins 6 est requise pour chaque partie.

- Pour obtenir la note globale à l'examen, vous devez réussir toutes les épreuves et obtenir une moyenne supérieure à 6
- Pour obtenir la note globale BIEN à l'examen, vous devez réussir toutes les épreuves avec une note supérieure à 6 , et obtenir une moyenne comprise entre 7, 8 , et 9
- Pour obtenir la note globale EXCELLENT à l'examen, il est nécessaire de réussir toutes les épreuves avec une note supérieure à 6 , et d'obtenir une moyenne comprise entre 9 et 10
- Seules les personnes ayant obtenu la qualification ADMIS peuvent demander un certificat d'aptitude délivré par l'Université TECH

Le niveau sera considéré comme acquis si la note totale finale est supérieure ou égale à 60% de la note totale possible. Il n'y aura pas de moyenne si un minimum de 60% de la note possible n'est pas atteint dans chacune des compétences évaluées.

Les certificats ne seront délivrés que si le niveau a été atteint.





“

*Pour obtenir le certificat, il faut obtenir une note de 6 ou plus dans chacune des 4 sections de l'examen"*





*Passez votre examen en ligne, avec un tuteur expert qui vous guidera tout au long du processus. Motivez-vous et certifiez votre niveau!"*

## Certification

Après avoir réussi l'examen, l'étudiant recevra un certificat de reconnaissance garantissant sa préparation et ses compétences à ce niveau du CECR



\*Si l'étudiant souhaite que son diplôme version papier possède l'Apostille de La Haye, TECH EDUCATION fera les démarches nécessaires pour son obtention moyennant un coût supplémentaire.

## Instructions pour l'examen



---

Seuls les candidats qui se sont inscrits pendant la période d'inscription et qui figurent sur les listes officielles peuvent passer l'examen.



---

Il est obligatoire de présenter une carte d'identité ou un passeport en cours de validité lors de l'examen. Il n'est pas permis de se présenter à l'examen sans identification.



---

Les tests d'accréditation en langue peuvent être adaptés pour les candidats ayant des besoins particuliers. À cette fin, le type de handicap (moteur, visuel, auditif, etc.) et le degré de handicap, justifié par un rapport médical, doivent être indiqués au moment de l'inscription. L'acceptation de la demande sera conditionnée par le préavis donné au centre et la disponibilité des ressources du centre.



tech universit   
technologique



Examen  
CECR  
**B1 Allemand**





Examen

**CECR B1 Allemand**