

Examen CECR A1 Russe





“

Nous vous préparons à une société mondiale caractérisée par l'expansion imparable de nouveaux marchés, une extraordinaire diversité tant culturelle que sociale et linguistique, l'innovation et la technologie comme sources d'opportunités, l'immédiateté et la proximité, la collaboration et le changement constant. Nous vous préparons à vous intégrer dans cette nouvelle réalité, grâce à une excellente maîtrise de la langue”

tech université
technologique



Examen
CECR
A1 Russe

Accès au site web: www.techtitute.com/fr/ecole-de-langues/certification-capacitation-linguistique/certification-capacitation-linguistique-a1-russe

Sommaire

01

Accueil

page 4

02

Pourquoi est-il important de certifier le A1?

page 8

03

Méthodologie et critères d'évaluation des examens

page 12

04

Quel est le profil du candidat?

page 24

05

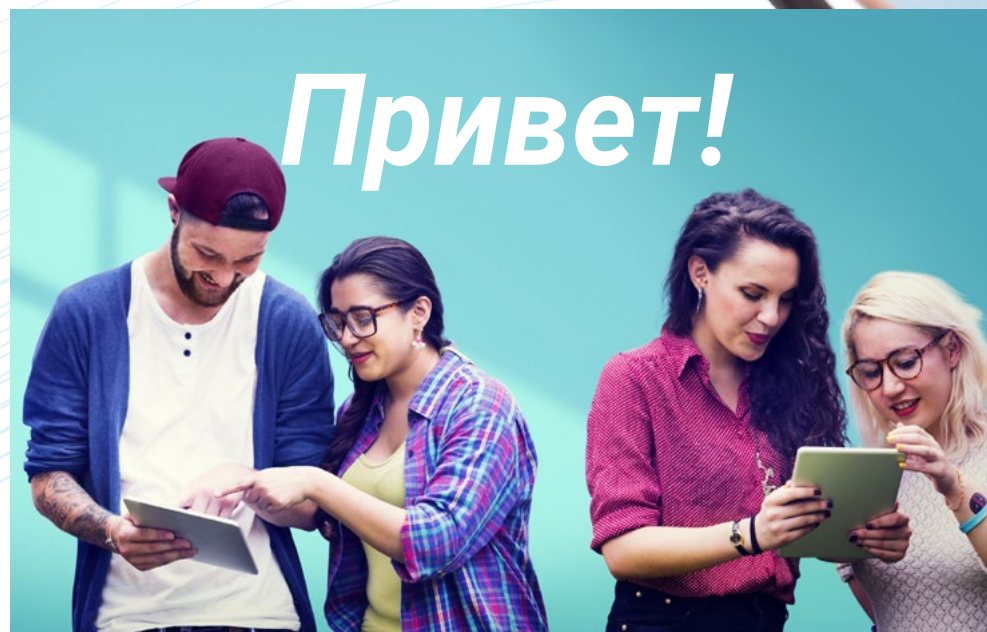
Évaluation et certificat

page 28

01

Accueil

Pour pouvoir accéder à certaines offres d'emploi, à certains postes ou même obtenir un meilleur score dans les processus de sélection, il est essentiel de comprendre et de pouvoir parler et comprendre la langue russe. TECH conçoit ses programmes de langues conformément à la réglementation en vigueur, afin que les étudiants acquièrent les compétences linguistiques nécessaires et obtiennent la certification qui reconnaît leur niveau de manière utile et directe. Cet examen de Niveau A1 évalue les compétences au sein du Cadre européen commun de référence pour les langues, obtenant à la fin du processus un diplôme universitaire qui met en valeur le niveau linguistique de l'étudiant.





“

Vous aurez un diplôme universitaire qui vous ouvrira la porte à de nombreuses offres d'emploi, car beaucoup d'entre elles n'acceptent que les candidats certifiés selon le Cadre européen commun de référence pour les langues (CECR)“

Présentation

Dans le monde globalisé d'aujourd'hui, les compétences linguistiques sont devenues l'une des compétences les plus appréciées dans tout environnement de travail. Il est essentiel de posséder des diplômes qui accréditent le niveau actuel en langues, afin de pouvoir accéder aux meilleures offres d'emploi et aux universités.

Le Cadre Européen Commun de Référence pour les langues est le système unique de reconnaissance et d'accréditation du niveau de l'étudiant. Ce système est accepté par de nombreuses institutions et organisations dans le monde entier, établissant un critère unifié pour déterminer les différents niveaux de compétences.

*Un examinateur vous sera
attitré personnellement
et vous pourrez même
choisir l'heure à laquelle
vous voulez passer votre
examen A1 de Russe.*

*Vous certifierez votre niveau de compétence
en russe de manière simple et rapide, avec
un examen 100% en ligne pour lequel vous
ne devrez pas vous déplacer physiquement.*





“

Il est prouvé que l'apprentissage des langues développe votre intelligence. Les réseaux neuronaux du cerveau sont renforcés grâce à l'apprentissage des langues”

José Antonio Marina.

Philosophe, essayiste et éducateur.



Flexible et sur mesure

Passez votre examen où que vous soyez, 100% en ligne, au moment de votre choix. Vous choisissez l'examen qui vous convient.



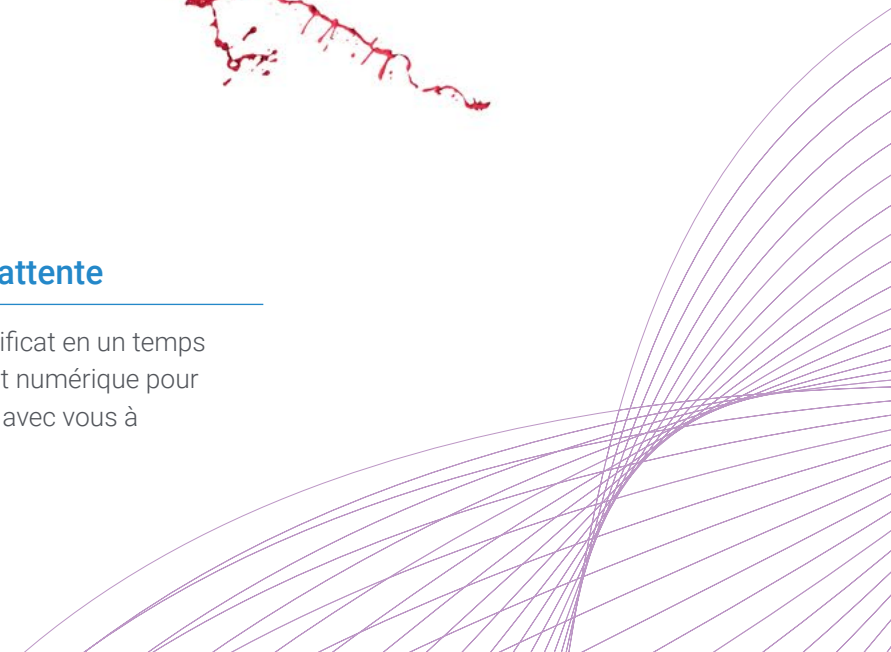
Oubliez le stress

Vous êtes nerveux à l'idée de faire de longues démarches pour vous inscrire à l'examen et passer les différentes épreuves? Vous pourrez vous inscrire en ligne et passer votre test avec un examinateur qui vous est réservé, sans pression externe.



Sans temps d'attente

Recevez votre certificat en un temps record et au format numérique pour pouvoir l'emporter avec vous à tout moment.



02

Pourquoi est-il important de certifier le A1?

Il existe une méconnaissance générale des critères d'accès à certains postes administratifs, car des points sont attribués pour chaque niveau qu'un candidat peut accréditer dans chaque langue étrangère. De nombreuses personnes optent directement pour les examens de niveau supérieur, sans se rendre compte que cela peut entraîner des frustrations, car elles ne peuvent pas toujours réussir.

Par ailleurs, l'expérience acquise en passant cet Examen A1 de Russe constitue une bonne base pour réussir les niveaux supérieurs, car la dynamique est similaire dans tous les tests. L'étudiant obtiendra ainsi non seulement un diplôme universitaire attestant de son niveau en russe, mais aussi la confiance en soi et les compétences nécessaires pour continuer à développer et à améliorer ses connaissances linguistiques.





“

La réussite de cet Examen A1 vous permettra d'affronter des niveaux de russe plus élevés avec plus de confiance et sans frustration"

TECH - Université Technologique

Le Cadre européen commun de référence pour les langues établit un ensemble de critères pour évaluer le niveau d'un apprenant dans une langue donnée. Aujourd'hui, il s'agit du système de référence international, adopté par de nombreuses institutions publiques et privées comme mécanisme d'évaluation et de validation.

TECH offre la possibilité de passer un test unique, dans lequel l'étudiant obtiendra une qualification de niveau universitaire entièrement basée sur le CECR, le seul système reconnu et accepté dans toute l'Europe.

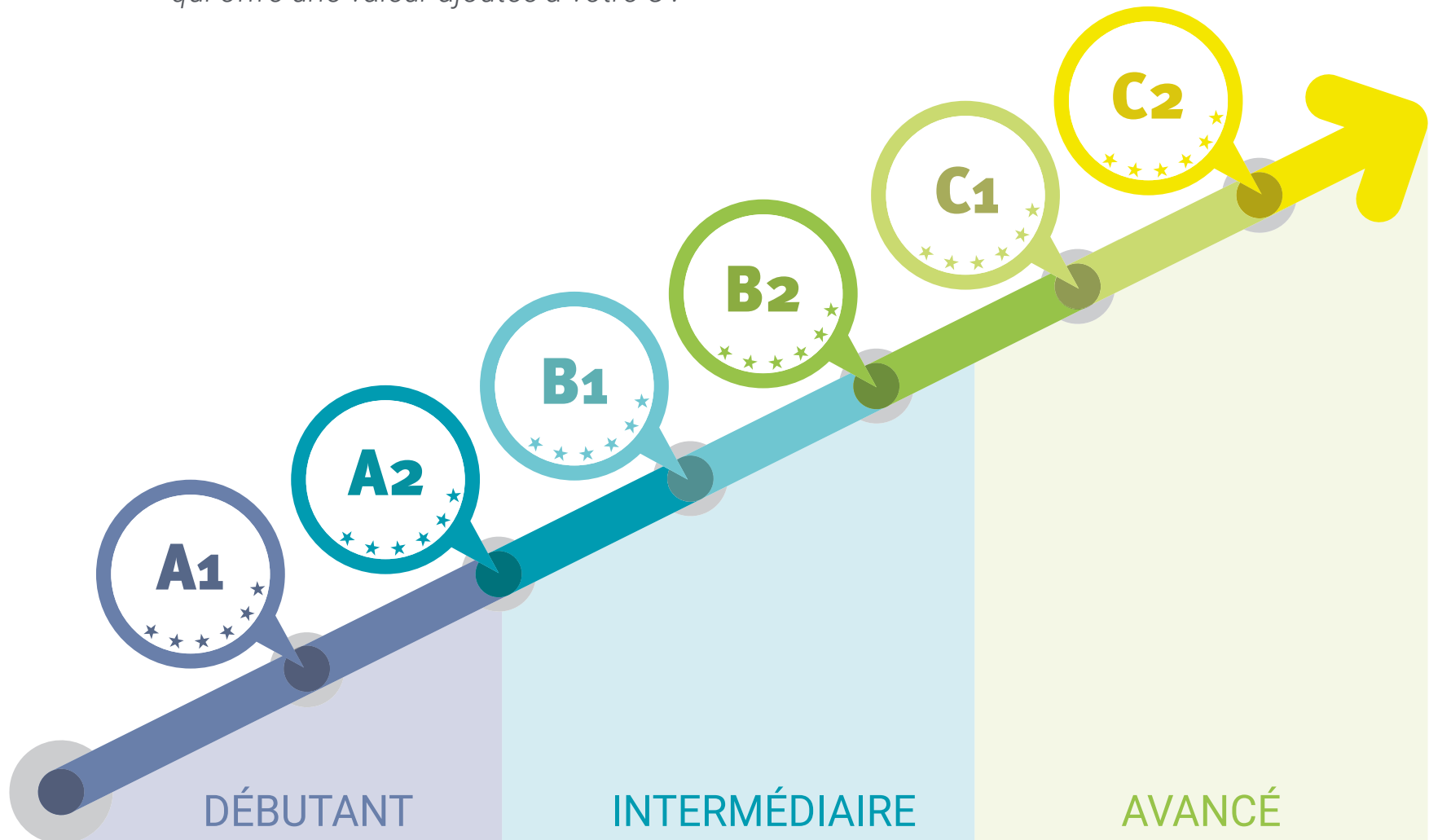
Accréditez votre niveau de Russe avec une qualification basée sur le CECR, progresser de reconnaissance des langues le plus important au monde.

D'autres systèmes privés de certification linguistique exigent des étudiants qu'ils renouvellent périodiquement l'accréditation de leur niveau. Le certificat CECR de TECH vous délivre un diplôme valable à vie.



“

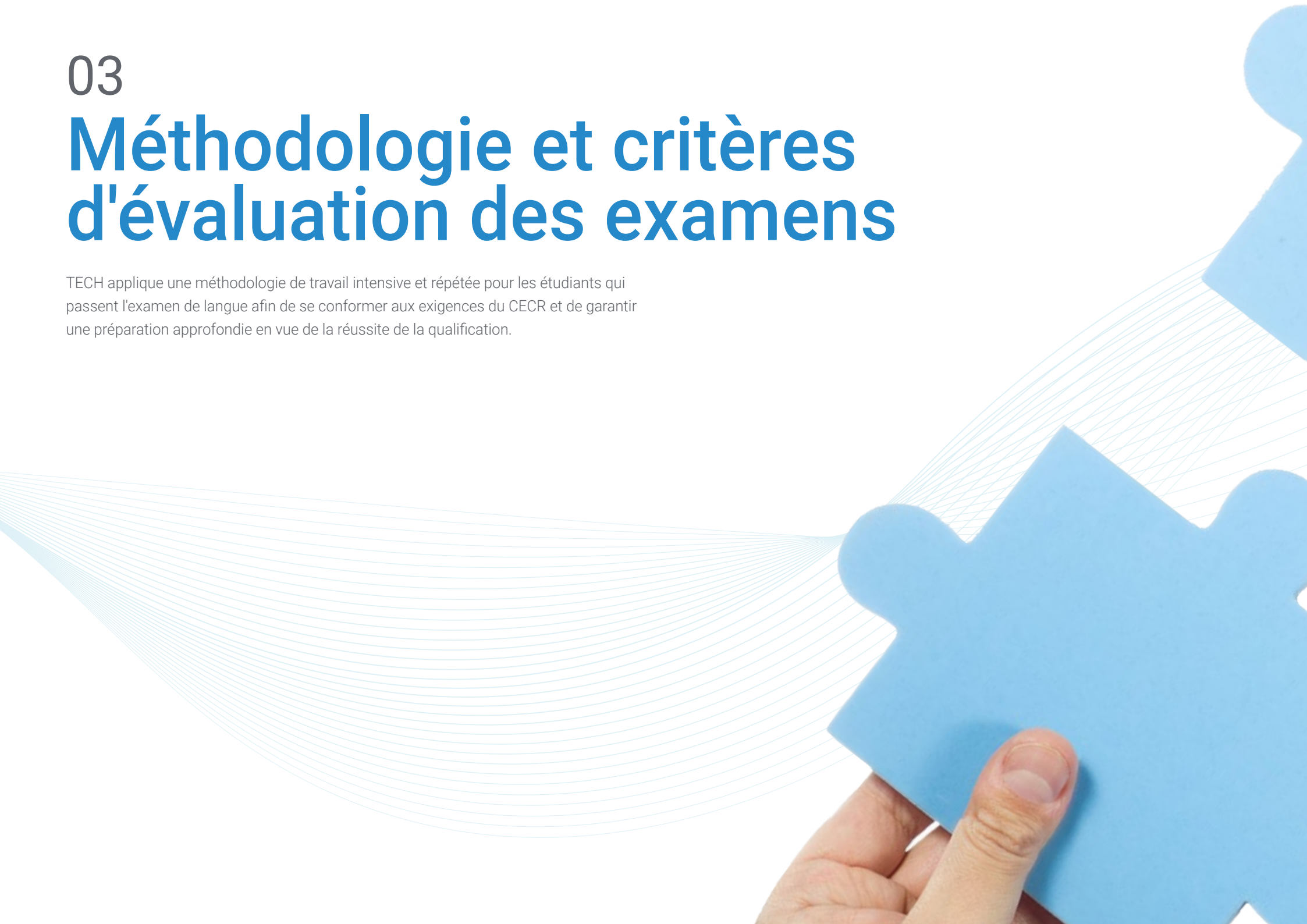
Posez les bases de vos compétences linguistiques en russe avec un certificat qui offre une valeur ajoutée à votre CV”



03

Méthodologie et critères d'évaluation des examens

TECH applique une méthodologie de travail intensive et répétée pour les étudiants qui passent l'examen de langue afin de se conformer aux exigences du CECR et de garantir une préparation approfondie en vue de la réussite de la qualification.





“

Vous passerez les tests de compréhension orale, de compréhension écrite, d'expression orale et écrite, depuis le confort de votre ordinateur”

Quelles sont les compétences du Niveau A1?

Le niveau A1 (Accès) est considéré comme le niveau le plus bas de l'utilisation générative de la langue, le point où l'étudiant peut interagir de manière simple, peut poser et répondre à des questions sur lui-même, sur le lieu où il vit, sur les personnes qu'il connaît et les choses qu'il possède. Il peut, également, faire des déclarations simples dans des domaines de besoins immédiats ou sur des sujets très quotidiens et peut répondre à de telles questions lorsqu'elles lui sont posées, plutôt que de s'appuyer simplement sur un répertoire très limité, répété et organisé lexicalement, de phrases utilisées dans des situations concrètes.

À ce niveau, selon la définition du Cadre Européen Commun de Référence pour les Langues, progressent dans leurs compétences linguistiques jusqu'au niveau de ce qui est considéré comme un "Utilisateur élémentaire", avec la capacité de:

“

La méthodologie d'examen de TECH est basée à 100% sur les recommandations du CECR et répond donc à des normes de qualité élevées”

01

Comprendre et utiliser des expressions quotidiennes fréquemment utilisées, ainsi que des phrases simples visant à satisfaire des besoins immédiats



02

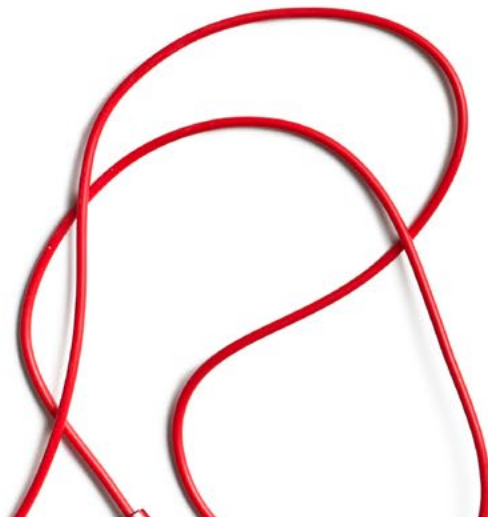
S'engager de manière élémentaire chaque fois que votre interlocuteur parle lentement et clairement et est prêt à coopérer

03

Se présenter à soi-même et aux autres, demander et donner des informations personnelles de base sur l'adresse de votre domicile, vos biens et les personnes que vous connaissez

“

Chez TECH, vous pouvez passer votre examen depuis chez vous, avec un tuteur attiré et obtenant ensuite un certificat 100% CECR"



Grille d'auto-évaluation du Niveau A1

Quelle sont les compétences liées à ce niveau?

Comprendre	Expression orale	Écrire
<p>Compréhension auditive</p> <ul style="list-style-type: none">♦ Reconnaître des mots et des expressions très basiques couramment utilisés, relatifs à soi-même, à sa famille et à son environnement immédiat lorsqu'ils sont prononcés lentement et distinctement <p>Compréhension écrite</p> <ul style="list-style-type: none">♦ Comprendre des mots et des noms familiers et des phrases très simples, par exemple sur des panneaux, des affiches et des catalogues	<p>Interaction orale</p> <ul style="list-style-type: none">♦ Participer à une conversation en toute simplicité, à condition que l'autre personne soit prête à répéter ce qu'elle a dit ou à le dire en d'autres termes et à un rythme plus lent en aidant à formuler ce que le l'apprenant essaye de dire♦ Poser et répondre à des questions simples sur des sujets de nécessité immédiate ou très habituels <p>Expression orale</p> <ul style="list-style-type: none">♦ Être capable d'utiliser des expressions et des phrases simples pour décrire son lieu de résidence et de l'entourage	<p>Expression écrite</p> <ul style="list-style-type: none">♦ Écrire des cartes postales courtes et simples, par exemple pour envoyer des vœux♦ Remplir des formulaires avec des données personnelles, par exemple votre nom, votre nationalité et votre adresse dans un formulaire d'inscription à un hôtel

Les langues sont indispensables à la progression professionnelle. Certifiez votre niveau de Russe et accédez à d'importantes opportunités d'emploi.

Aspects qualitatifs de l'utilisation de la langue parlée pour le Niveau A1 (selon le Cadre Européen Commun de Référence pour les Langues)

Quels sont les résultats attendus de ce niveau?

Portée

- ♦ Possède un répertoire de base de mots et d'expressions simples relatifs à des détails personnels et à des situations spécifiques

Correction

- ♦ Démontrer un contrôle limité de quelques structures grammaticales et modèles de phrases simples dans un répertoire mémorisé

Fluidité

- ♦ Savoir gérer que des expressions très brèves, isolés et préparés à l'avance, en utilisant de nombreuses pauses pour rechercher des expressions, articuler des mots moins habituels et corriger la

Interaction

- ♦ Poser et répondre à des questions relatives à des détails personnels
- ♦ Participer à une conversation de manière simple, mais la communication est entièrement basée sur la répétition, la reformulation et la correction des phrases

Cohérence

- ♦ Relier des mots ou des groupes de mots à l'aide de connecteurs linéaires très simples, tels que "et" et "ensuite"



Objectifs

01

Objectifs de compréhension orale

Le candidat doit être capable de:

- ♦ Comprendre un discours très lent, soigneusement articulé et comportant suffisamment de pauses pour en assimiler le sens
- ♦ Comprendre des instructions qui sont expliquées lentement et être capable de suivre des instructions si elles sont simples et brèves

02

Objectifs de compréhension de lecture

Le candidat doit être capable de:

- ♦ Comprendre des textes très courts et simples, en lisant phrase par phrase, en retenant les noms, les mots, les expressions de base de la vie quotidienne, et en relisant si nécessaire
- ♦ Comprendre des messages courts et simples sur des cartes postales
- ♦ Reconnaître des noms, des mots et des phrases très simples qui apparaissent sur des panneaux et dans les situations les plus courantes
- ♦ Saisir le sens de documents information écrits informatifs simples et de descriptions courtes et simples, surtout s'il y a un support visuel
- ♦ Être capable de comprendre des instructions écrites si elles sont courtes et simples (par exemple, comment se rendre d'un endroit à un autre)



03

Objectifs de production orale

Le candidat doit être capable de:

- ♦ Engager des conversations en groupe de manière simple. La communication dépend entièrement des répétitions, reformulations et rectifications à un rythme plus lent
- ♦ Poser des questions simples et y répondre, faire des déclarations simples et répondre aux déclarations faites dans des domaines de première nécessité ou sur des sujets fondamentaux du quotidien
- ♦ Comprendre des expressions courantes visant à satisfaire des besoins simples et quotidiens, à condition que l'interlocuteur coopère en s'adressant à lui dans un langage clair et lent et qu'il répète ce qui n'est pas compris
- ♦ Comprendre les questions et les instructions qui lui sont adressées de manière claire et lente, comprendre des instructions simples et brèves
- ♦ Se présenter en utilisant des formules de politesse de base. Demandez comment vont les autres et exprimez ses réactions face à l'actualité
- ♦ Comprendre des expressions courantes visant à satisfaire des besoins simples concrets à condition que le locuteur coopère en s'adressant à lui dans un langage clair et lent, et qu'il répète ce qui n'est pas compris
- ♦ Comprendre les questions et les instructions si elles sont énoncées lentement, et comprendre des indications courtes et simples sur la façon de se rendre à un endroit. Être capable de demander quelque chose à quelqu'un et inversement

04

Objectifs de production écrites

Le candidat doit être capable de:

- ♦ Demander quelque chose à quelqu'un et inversement. Être à l'aise avec le vocabulaire des chiffres, des quantités, des prix et des horaires
- ♦ Donner des indications de temps dans des phrases telles que "la semaine prochaine, le dernier vendredi de novembre, à trois heures"
- ♦ Lors d'un entretien, être capable de répondre à des questions simples et directes sur des détails personnels, seulement si le locuteur parle très lentement et clairement, sans expressions idiomatiques ou figées
- ♦ Demander et fournir des informations sur les données personnelles par écrit
- ♦ Rédiger des cartes postales courtes et simples
- ♦ Écrire des chiffres et des dates, votre nom, votre nationalité, votre adresse, votre âge, votre date de naissance ou votre date d'arrivée dans un pays, comme cela se fait, par exemple, dans le registre d'un hôtel

Caractéristiques de l'Examen A1 de Russe

1 Qu'est-ce qu'évalue l'examen de TECH - Université Technologique?

- ♦ Le contenu de l'examen et les critères d'évaluation seront conformes aux descriptifs du CECR
- ♦ Aucun support ou matériel d'examen publié ne doit être utilisé
- ♦ Les quatre compétences (expression orale et écrite, compréhension orale et compréhension écrite) seront évaluées ensemble ou séparément. Des activités d'utilisation de la langue peuvent également être incluses
- ♦ Toutes les tâches de l'examen, à l'exception peut-être des tâches d'utilisation de la langue, seront proches des tâches du monde réel et les supports textuels seront authentiques, dans la mesure du possible et en fonction du niveau testé

2 Quelle est la durée de l'examen?

- ♦ La durée des examens, quel que soit le niveau de certification, ne doit pas être inférieure à 100 minutes ni supérieure à 135 minutes



3 Comment l'examen se déroule-t-il?

- Les épreuves de compréhension orale, de compréhension écrite et d'expression écrite, ainsi que l'épreuve de rédaction, sont réalisées sur ordinateur
- L'épreuve d'expression orale consiste en un entretien, dans la mesure du possible, avec deux examinateurs et enregistré
- Les épreuves d'expression écrite et orale, dans la mesure du possible, seront évaluées par deux examinateurs selon les procédures établies par TECH

Il est nécessaire d'obtenir une note égale ou supérieure à 6 dans chaque partie de l'examen afin d'obtenir la note finale pour le valider.

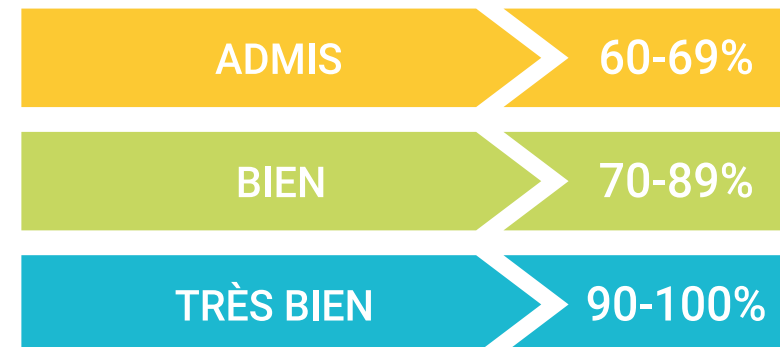
Si vous n'avez pas la moyenne dans chacune des parties, vous n'obtiendrez pas votre certificat niveau, mais nous vous donnerons un rapport détaillé de vos compétences dans chaque domaine et compétence.

4 Quels sont les critères d'évaluation?

En ce qui concerne les notations, TECH, suivant les recommandations, utilise les critères suivants:



Les candidats qui obtiennent au moins 60% dans chacune des 4 parties de l'examen valideront l'examen. Sur la base de la note globale, une qualification sera attribuée qui figurera sur le certificat délivré par TECH selon le barème suivant:



Si un candidat ne réussit pas l'une des 4 parties de l'épreuve, il doit repasser l'examen complet.

Structure, durée et pondération des 4 parties de l'examen

L'examen A1 est le plus élémentaire et donc le plus court.

Vous trouverez ci-dessous un tableau avec les sections, les caractéristiques et la durée des différentes parties de l'examen.

Durée	Paragraphe			Instructions
	Compétences		Temps	
A1 100-135 minutes	Production orale	Monologue et questions dirigées	10-15 minutes	Instructions dans la langue maternelle
	Compréhension auditive	De courts audios qui peuvent être de courts dialogues ou monologues liés aux sujets du niveau	30-40 minutes	
	Production écrite	Diverses activités d'expression écrite; peut inclure des exercices liés à l'utilisation de la langue	30-40 minutes	
	Compréhension écrite	Diverses activités de compréhension écrite	30-40 minutes	



En connaissant la nature de l'épreuve avant de la passer, il vous sera plus facile de vous préparer de manière optimale"

Structure de l'examen TECH A1

L'examen comprendra 4 parties:

Expression orale et écrite, Expression orale et écrite

La durée totale de l'examen est de 90 à 135 minutes, les trois premières parties se déroulant l'une après l'autre (1ère écoute, 2ème écriture, 3ème lecture). Une pause de minimum de 20 minutes est accordée entre les premières parties et la 4e partie (Expression orale), qui peut être prise le même jour ou un jour différent, jusqu'à un maximum de 7 jours après la réalisation de l'autre bloc.

Compréhension orale (Durée: 30-40 minutes)

Compréhension orale, comprenant 2 à 4 exercices, chacun d'entre eux étant basé sur un enregistrement audio qui peut être un monologue ou une conversation entre 2 ou plusieurs personnes. Les exercices comprennent des choix multiples, compléments de phrases, des compléments de tableaux, de graphiques ou de schémas, ainsi que des à réponse courte d'une ou deux phrases.

Exemple d'une activité de compréhension écrite

Identifiez la situation et/ou l'idée principale. Type de texte: série de cinq courts monologues ou dialogues indépendants, par exemple des publicités, des messages, de courtes conversations, etc. Type de tâche: les apprenants doivent choisir le schéma correct parmi les trois options présentées.

Compréhension écrite (Durée: 30-40 minutes)

Il se compose de 40 questions regroupées en 3 sections. Chaque texte compte de 100 à 150 mots et plusieurs questions sont posées à son sujet. Les textes sont fictifs, de niveau élémentaire, et ont été spécialement conçus pour le test. Le type de questions, comme pour l'oral, est très varié: choix multiples, compléter des tableaux, des schémas ou des illustrations, ou repérer des informations dans le texte.

Exemple d'une activité compréhension écrite

Trouver des informations factuelles prévisibles dans des textes tels que des panneaux, des publicités, des horaires, des menus avec une certaine forme de support visuel. Type de texte: panneaux, publicités, etc., sur un sujet de la vie quotidienne avec un support visuel. Type de tâche: choix multiple basé sur des textes courts se concentrant sur certaines informations. Il faut choisir la bonne réponse.

Expression Écrite (Durée: 30-40 minutes)

Cette partie consiste en deux courts exercices de rédaction de 30 à 60 mots. En général, une information affirmation, est présentée en quelques lignes, accompagné d'une affirmation pour la compléter. Le candidat doit expliquer s'il est d'accord ou non avec cette en exposant succinctement les arguments pertinents.

Expression Orale (Durée: 10-15 minutes)

Au cours de cette dernière partie, vous aurez une conversation la plus réaliste possible avec un examinateur. Elle se divise en deux sous-parties. Dans la première, on répond à des questions personnelles, familiales et/ou quotidiennes. Dans la seconde, l'examineur et le candidat ont une conversation de base sur un sujet spécifique, où les compétences d'interaction et de discussion orales sont évaluées. Tous les discours enregistrés à des fins de révision ultérieure.

Paragraphe						
Durée	Compétences	Observations	Articles	Tâches	Temps	Instructions
A1 100-135 minutes	Expression orale et interaction	Monologue et questions dirigées. Les examens oraux doivent être enregistrés	-	Minimum 2	10-15 minutes par candidat	Instructions dans la langue maternelle
	Compréhension auditive	De courts audios qui peuvent être de courts dialogues ou monologues liés aux sujets du niveau	Minimum de 5 articles et un maximum de 10 articles par tâche. Minimum total de 15 articles, recommandé 20 articles	Minimum 2, maximum 4. Les travaux de nature dichotomique ne sont pas acceptés	30-40 minutes	
	Expression écrite	Diverses activités d'écriture	Minimum 30 mots, maximum 80	Minimum de 2 tâches	30-40 minutes	
	Compréhension écrite	Diverses activités de compréhension écrite avec un minimum de 200 et un maximum de 500 mots au total	Minimum de 5 articles et un maximum de 10 articles par tâche. Minimum total de 15 articles, recommandé 20 articles	Minimum 2, maximum 4 aucune tâche dichotomique acceptée	30-40 minutes	

04

Quel est le profil du candidat?

Les candidats au test d'accréditation du Niveau A1 peuvent être des universitaires, ainsi que des ressortissants nationaux ou étrangers (âgés de plus de 16 ans) qui souhaitent accréditer leur niveau de compétence linguistique / à des fins/domaines académiques, éducatifs, professionnels ou personnels.

Bien que les intérêts et les motivations de nos étudiants soient différents, ils ont tous un objectif commun: améliorer et certifier leur niveau d' Russe.





“

Obtenez un diplôme universitaire qui certifie votre Niveau A1 de Russe, avec un examen de niveau mondialement reconnu”

Quel est l'intérêt pour nos étudiants de certifier leur niveau?



Académique 25%

- ♦ Accès à un diplôme universitaire
- ♦ Accès aux études doctorales
- ♦ Accès à un diplôme officiel de maîtrise ou à une formation postuniversitaire



Éducation 13%

- ♦ Poursuite de étude des langues
- ♦ Améliorer les compétences linguistiques



Personnel 12%

- ♦ Améliorer le programme d'études
- ♦ Confirmation des compétences



Occupation/Professionnel 50%

- ♦ Accès à un nouveau poste
- ♦ Promotion ou amélioration de l'emploi





“ *TECH vous aide à passer l'examen en ligne, en vous fournissant tous les moyens à votre disposition pour que vous puissiez vous concentrer sur la réussite de l'épreuve* ”

05

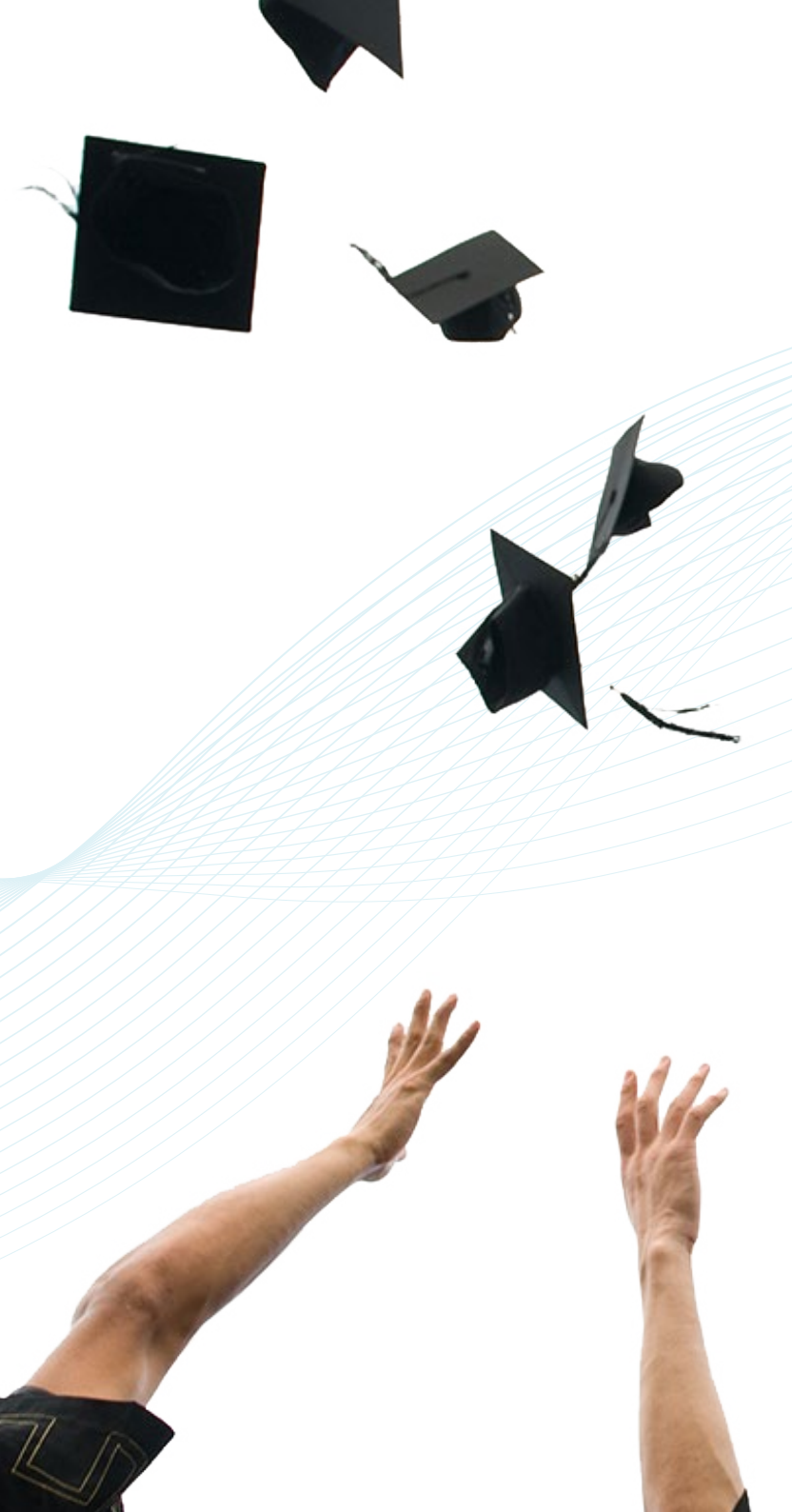
Evaluation et certificat

Chaque partie de l'examen compte pour 25% de la note totale. Une note de passage d'au moins 6 est requise pour chaque partie.

- ♦ Pour obtenir la note / globale à l'examen, vous devez réussir toutes les épreuves et obtenir une moyenne supérieure à 6
- ♦ Pour obtenir la note globale BIEN à l'examen, vous devez réussir toutes les épreuves avec une note supérieure à 6 et obtenir une moyenne comprise entre 7, 8 et 9
- ♦ Pour obtenir la note globale EXCELLENT à l'examen, il est nécessaire de réussir toutes les épreuves avec une note supérieure à 6 et d'obtenir une moyenne comprise entre 9 et 10
- ♦ Seules les personnes ayant obtenu la qualification ADMIS peuvent demander un certificat d'aptitude délivré par l'Université TECH

Le niveau sera considéré comme acquis si la note totale finale est supérieure ou égale à 60% de la note totale possible. Il n'y aura pas de moyenne si un minimum de 60% de la note possible n'est pas atteint dans chacune des compétences évaluées.

Les certificats ne seront délivrés que si le niveau a été atteint.





“

Pour obtenir le certificat, il faut obtenir une note de 6 ou plus dans chacune des 4 sections de l'examen"



Passez votre examen en ligne, avec un tuteur expert qui vous guidera tout au long du processus. Motivez-vous et certifiez votre niveau!"

Certification

Après avoir réussi l'examen, l'étudiant recevra un certificat de reconnaissance garantissant sa préparation et ses compétences à ce niveau du CECR.

tech université technologique

Ce document certifie que

Mme/M. _____
a réussi les épreuves correspondantes du

**Certification de Capacitation Linguistique de
A1 de Russe**

Il s'agit d'une certification CECR
obtenu le __/__/__

Pre Tere Guevara Navarro
Rectrice

code unique TECH: AFWOR23S techtute.com/diplomes

tech université technologique

**Certification de Capacitation Linguistique de
A1 de Russe**

Résultats obtenus

Compétences	Résultat
Compréhension orale	3/5
Compréhension écrite et utilisation de la langue	4/5
Production écrite	3,5/5
Production et interaction orales	4,2/5
Résultat final	14,7/20

Date de délivrance _____
Lieu de délivrance _____
Date du certificat _____
Numéro d'identification _____

Pre Tere Guevara Navarro
Rectrice

code unique TECH: AFWOR23S techtute.com/diplomes

*Si l'étudiant souhaite que son diplôme version papier possède l'Apostille de La Haye, TECH EDUCATION fera les démarches nécessaires pour son obtention moyennant un coût supplémentaire.

Instructions pour l'examen



Seuls les candidats qui se sont inscrits pendant la période d'inscription et qui figurent sur les listes officielles peuvent passer l'examen.



Il est obligatoire de présenter une carte d'identité ou un passeport en cours de validité lors de l'examen. Il n'est pas permis de se présenter à l'examen sans identification.



Les tests d'accréditation en langue peuvent être adaptés pour les candidats ayant des besoins particuliers. À cette fin, le type de handicap (moteur, visuel, auditif, etc.) et le degré de handicap, justifié par un rapport médical, doivent être indiqués au moment de l'inscription. L'acceptation de la demande sera conditionnée par le préavis donné au centre et la disponibilité des ressources du centre.



tech université
technologique



Examen
CECR
A1 Russe

Examen

CECR A1 Russe