

Certificat Avancé

Transport Maritime et Ports





Certificat Avancé Transport Maritime et Ports

- » Modalité: en ligne
- » Durée: 6 mois
- » Diplôme: TECH Université Technologique
- » Horaire: à votre rythme
- » Examens: en ligne
- » Dirigé aux: Dirigé aux: Diplômés universitaires, Titulaires de diplômes et Licenciés universitaires ayant déjà obtenu précédemment l'un des diplômes dans le domaine des Sciences de l'Entreprise, de l'Ingénierie Civile ou de l'Ingénierie Navale

Accès au site web: www.techtute.com/fr/ecole-de-commerce/diplome-universite/diplome-universite-transport-maritime-ports

Sommaire

01

Présentation

page 4

02

Pourquoi étudier à TECH?

page 6

03

Pourquoi notre programme?

page 10

04

Objectifs

page 14

05

Structure et contenu

page 20

06

Méthodologie

page 28

07

Profil de nos étudiants

page 36

08

Direction de la formation

page 40

09

Impact sur votre carrière

page 44

10

Bénéfices pour votre entreprise

page 48

11

Diplôme

page 52

01 Présentation

L'augmentation constante du trafic maritime mondial pose de grands défis aux professionnels de la gestion portuaire. Ainsi, le transport maritime est un secteur qui implique des domaines tels que le commerce ou le tourisme, étant une industrie d'une grande importance pour l'économie internationale. TECH a donc conçu ce programme académique qui fournira au diplômé le syllabus le plus complet et le plus actualisé dans ce domaine, en approfondissant les différents modèles de gouvernance portuaire. Ce programme sera soutenu par du matériel audiovisuel qui apportera du dynamisme au programme, ainsi que par la commodité du format en ligne et le soutien de l'équipe enseignante la plus prestigieuse.



Certificat Avancé en Transport Maritime et Ports
TECH Université Technologique



“

Evoluez professionnellement grâce à ce Certificat Avancé. Inscrivez-vous dès maintenant et faites votre chemin dans un secteur économique d'une grande pertinence aujourd'hui"

02

Pourquoi étudier à TECH?

TECH est la plus grande école de commerce 100% en ligne au monde. Il s'agit d'une École de Commerce d'élite, avec un modèle de normes académiques des plus élevées. Un centre international performant pour la formation intensive aux techniques de gestion.



“

TECH est une université à la pointe de la technologie, qui met toutes ses ressources à la disposition de l'étudiant pour l'aider à réussir dans son entreprise"

À TECH Université Technologique



Innovation

L'université propose un modèle d'apprentissage en ligne qui associe les dernières technologies éducatives à la plus grande rigueur pédagogique. Une méthode unique, bénéficiant de la plus haute reconnaissance internationale, qui fournira aux étudiants les clés pour évoluer dans un monde en constante évolution, où l'innovation doit être l'engagement essentiel de tout entrepreneur.

« *Histoire de Succès Microsoft Europe* » pour avoir incorporé un système multi-vidéo interactif innovant dans les programmes.



Exigence maximale

Le critère d'admission de TECH n'est pas économique. Vous n'avez pas besoin de faire un gros investissement pour étudier avec nous. Cependant, pour obtenir un diplôme de TECH, les limites de l'intelligence et des capacités de l'étudiant seront testées. Les normes académiques de cette institution sont très élevées...

95 % | des étudiants de TECH finalisent leurs études avec succès



Networking

Chez TECH, des professionnels du monde entier participent, de sorte que les étudiants pourront créer un vaste réseau de contacts qui leur sera utile pour leur avenir.

+100 000

dirigeants formés chaque année

+200

nationalités différentes



Empowerment

L'étudiant évoluera main dans la main avec les meilleures entreprises et des professionnels de grand prestige et de grande influence. TECH a développé des alliances stratégiques et un précieux réseau de contacts avec les principaux acteurs économiques des 7 continents.

+500

accords de collaboration avec les meilleures entreprises



Talent

Ce programme est une proposition unique visant à faire ressortir le talent de l'étudiant dans le domaine des affaires. C'est l'occasion de mettre en avant leurs intérêts et leur vision de l'entreprise.

TECH aide les étudiants à montrer leur talent au monde entier à la fin de ce programme.



Contexte Multiculturel

En étudiant à TECH, les étudiants bénéficieront d'une expérience unique. Vous étudierez dans un contexte multiculturel. Dans un programme à vision globale, grâce auquel vous apprendrez à connaître la façon de travailler dans différentes parties du monde, en recueillant les dernières informations qui conviennent le mieux à votre idée d'entreprise.

Les étudiants TECH sont issus de plus de 200 nationalités.

TECH recherche l'excellence et, à cette fin, elle possède une série de caractéristiques qui en font une université unique:



Analyse

TECH explore la pensée critique, le questionnement, la résolution de problèmes et les compétences interpersonnelles des étudiants.



Excellence académique

TECH offre aux étudiants la meilleure méthodologie d'apprentissage en ligne. L'université combine la méthode *Relearning* (la méthode d'apprentissage de troisième cycle la plus reconnue au niveau international) avec l'Étude de Cas. Entre tradition et innovation dans un équilibre subtil et dans le cadre d'un parcours académique des plus exigeants.



Économie d'échelle

TECH est la plus grande université en ligne du monde. Elle possède un portefeuille de plus de 10 000 diplômes de troisième cycle. Et dans la nouvelle économie, **volume + technologie = prix de rupture**. De cette manière, elle garantit que les études ne sont pas aussi coûteuses que dans une autre université.



Apprenez avec les meilleurs

L'équipe d'enseignants de TECH explique en classe ce qui les a conduits au succès dans leurs entreprises, en travaillant dans un contexte réel, vivant et dynamique. Des enseignants qui s'engagent pleinement à offrir une spécialisation de qualité permettant aux étudiants de progresser dans leur carrière et de se distinguer dans le monde des affaires.

Des professeurs de 20 nationalités différentes.



Chez TECH, vous aurez accès aux études de cas les plus rigoureuses et les plus récentes du monde académique"

03

Pourquoi notre programme?

Suivre le programme TECH, c'est multiplier les possibilités de réussite professionnelle dans le domaine de la gestion supérieure des affaires.

C'est un défi qui implique des efforts et du dévouement, mais qui ouvre la porte à un avenir prometteur. Les étudiants apprendront auprès de la meilleure équipe d'enseignants et avec la méthodologie éducative la plus flexible et la plus innovante.



“

Nous disposons du corps enseignant le plus prestigieux et du programme le plus complet du marché, ce qui nous permet de vous offrir une formation du plus haut niveau académique"

Ce programme apportera une multitude d'avantages aussi bien professionnels que personnels, dont les suivants:

01

Donner un coup de pouce définitif à la carrière des étudiants

En étudiant à TECH, les étudiants seront en mesure de prendre en main leur avenir et de développer tout leur potentiel. À l'issue de ce programme, ils acquerront les compétences nécessaires pour opérer un changement positif dans leur carrière en peu de temps.

70% des participants à cette spécialisation réalisent un changement positif dans leur carrière en moins de 2 ans.

02

Vous acquerrez une vision stratégique et globale de l'entreprise

TECH offre un aperçu approfondi de la gestion générale afin de comprendre comment chaque décision affecte les différents domaines fonctionnels de l'entreprise.

Notre vision globale de l'entreprise améliorera votre vision stratégique.

03

Consolidation des étudiants en gestion supérieure des affaires

Étudier à TECH, c'est ouvrir les portes d'un panorama professionnel de grande importance pour que les étudiants puissent se positionner comme des managers de haut niveau, avec une vision large de l'environnement international.

Vous travaillerez sur plus de 100 cas réels de cadres supérieurs.

04

Vous obtiendrez de nouvelles responsabilités

Au cours du programme, les dernières tendances, évolutions et stratégies sont présentées, afin que les étudiants puissent mener à bien leur travail professionnel dans un environnement en mutation.

À l'issue de cette formation, 45% des étudiants obtiennent une promotion professionnelle au sein de leur entreprise.

05

Accès à un puissant réseau de contacts

TECH met ses étudiants en réseau afin de maximiser les opportunités. Des étudiants ayant les mêmes préoccupations et le même désir d'évoluer. Ainsi, les partenaires, les clients ou les fournisseurs peuvent être partagés.

Vous y trouverez un réseau de contacts essentiel pour votre développement professionnel.

06

Développer des projets d'entreprise de manière rigoureuse

Les étudiants acquerront une vision stratégique approfondie qui les aidera à élaborer leur propre projet, en tenant compte des différents domaines de l'entreprise.

20 % de nos étudiants développent leur propre idée entrepreneuriale.

07

Améliorer les *soft skills* et les compétences de gestion

TECH aide les étudiants à appliquer et à développer les connaissances acquises et à améliorer leurs compétences interpersonnelles pour devenir des leaders qui font la différence.

Améliorez vos compétences en communication ainsi que dans le domaine du leadership pour booster votre carrière professionnelle.

08

Vous ferez partie d'une communauté exclusive

L'étudiant fera partie d'une communauté de managers d'élite, de grandes entreprises, d'institutions renommées et de professeurs qualifiés issus des universités les plus prestigieuses du monde : la communauté de TECH Université Technologique.

Nous vous donnons la possibilité de vous spécialiser auprès d'une équipe de professeurs de renommée internationale.

04 Objectifs

Ce programme universitaire permettra à l'étudiant d'acquérir les compétences détaillées, en associant les mises à jour nécessaires à la profession et aux défis qu'elle présente dans le domaine de la Gestion Portuaire. En outre, l'étudiant aura à sa disposition une variété de ressources de premier ordre, garantissant ainsi le succès de sa carrière professionnelle. À la fin du diplôme, le diplômé aura approfondi ses connaissances sur l'Évolution des navires de transport maritime, où la technologie BIM appliquée aux ports est également mise en évidence.



“

Ce programme vous permettra d'acquérir des connaissances spécialisées dans des concepts tels que le Trafic TRAMP et les lignes régulières”

**TECH prend en compte les objectifs de ses étudiants
Ils travaillent ensemble pour les atteindre**

Le **Certificat Avancé en Transport Maritime et Ports** formera l'étudiant pour:

01

Conceptualiser la logistique et la situer dans l'environnement économique actuel

02

Définir conceptuellement les processus qui la composent et donnent lieu aux différentes typologies de la logistique

03

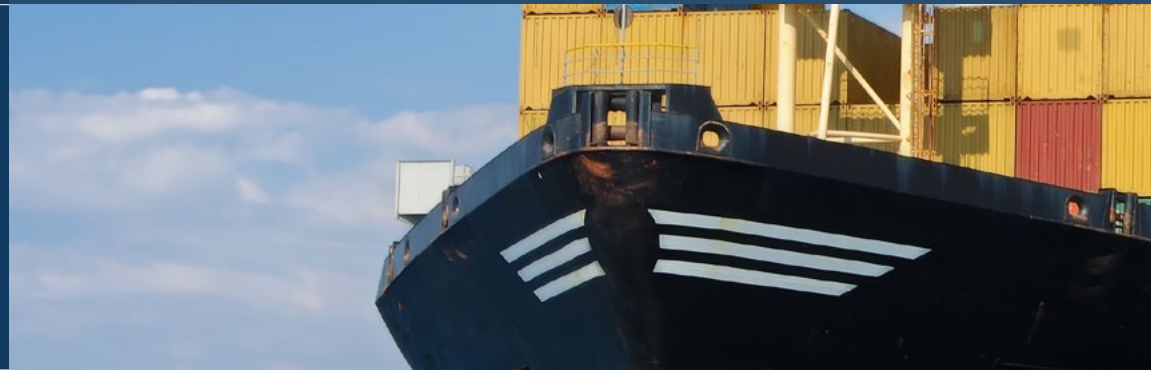
Comprendre en quoi consiste chacun de ces processus et l'objectif pour lequel ils ont été conçus

04

Analyser la composition globale des chaînes intermodales actuelles

05

Mettre à jour les connaissances de l'étudiant dans le domaine du transport multimodal



06

Justifier l'importance du transport maritime dans la mondialisation

08

Examiner les principaux trafics maritimes et navires de transport



09

Approfondir les principaux trafics maritimes

07

Analyser ce qu'est la multimodalité et son rôle dans la chaîne logistique

10

Préciser la législation internationale en matière de transport maritime

11

Approfondir les caractéristiques et les fonctions traditionnelles des ports et leur évolution historique

12

Approfondir l'évolution de la fonction logistique dans les ports

13

Examiner l'alternative de la spécialisation des infrastructures portuaires comme moyen de s'adapter aux exigences des chaînes logistiques

14

Analyser les dernières tendances en matière d'innovation

15

Définir les différents modèles de gouvernance portuaire



16

Examiner l'évolution de la gouvernance portuaire en lien avec le degré de développement des pays

18

Définir un modèle portuaire pour l'avenir dans un contexte de transformation profonde et globale

19

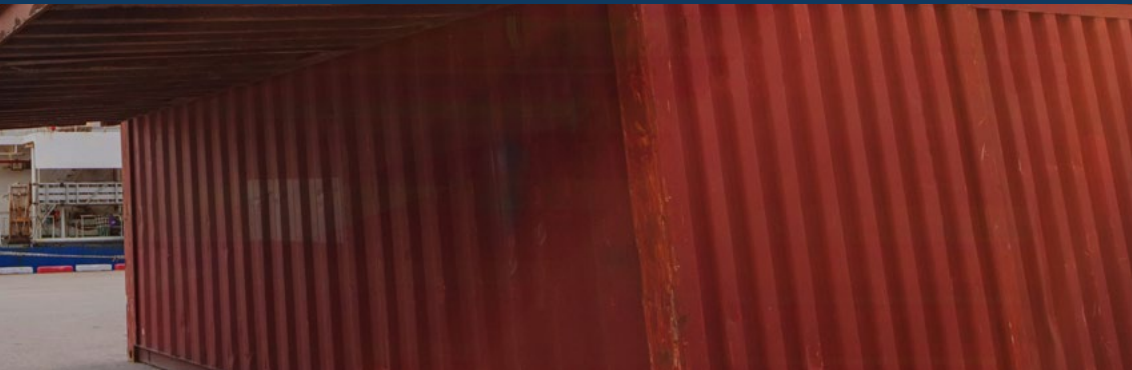
Analyser ces aspirations avec la plus grande objectivité, d'un point de vue technique

17

Fournir un contexte pour la structure de gouvernance d'un port typique

20

Identifier l'importance du consensus, de la communication et de la transparence dans le processus de formulation de la stratégie d'un système portuaire qui a des répercussions importantes sur la société dans son ensemble, tant dans ses aspects économiques que sociaux



05

Structure et contenu

Le Certificat Avancé en Transport Maritime et Ports est un programme spécifiquement orienté vers des connaissances uniques liées à la flotte mondiale, à la modélisation des ports en fonction des flux de fret et à la conception et à la reconception des terminaux portuaires. De cette manière, l'acquisition de ces compétences se fera à partir d'une position théorique-pratique et grâce à la vaste expérience et aux connaissances exclusives d'une équipe d'enseignants respectés dans ce domaine d'étude.



“

Un plan d'étude créé par une équipe professionnelle spécialisée dans les Jumeaux portuaires numériques avec lequel vous atteindrez les objectifs les plus ambitieux dans le domaine du travail"

Programme d'études

Ce programme universitaire vise à placer et à positionner le diplômé au sommet du secteur de la Gestion Portuaire, en atteignant les meilleures positions professionnelles avec la capacité de faire face à chacun des défis de leur carrière professionnelle. Par conséquent, cette formation fournit une variété de ressources académiques dynamiques et technologiques, permettant d'acquérir des compétences uniques dans les facteurs qui influencent le coût, les émissions du transport maritime et les ports publics et privés.

Afin d'atteindre les objectifs proposés dans cette formation, l'équipe enseignante a conçu et guidé un programme intéressant comprenant 4 modules, de sorte que l'étudiant couvre et renforce sa vision des connaissances en matière de commerce international, de ports au XXI^e siècle et de gestion du domaine portuaire public.

Les étudiants amélioreront leurs compétences dans divers domaines liés à la typologie des ports en fonction des flux de marchandises, aux privilèges maritimes, au modèle du *landlord* et au domaine public. D'autre part, ce programme intègre une équipe d'enseignants spécialisés et expérimentés, soutenue par un contenu pédagogique de la plus haute qualité et une charge de 450 heures qui peuvent être distribuées de n'importe quelle manière pour présenter vos sessions à n'importe quel moment.

En ce sens, TECH travaille sur la base de l'efficacité et de l'excellence, c'est pourquoi ce programme offre le niveau de mise à jour le plus complet et le plus élevé, positionnant ses étudiants avec les meilleurs standards académiques à la fin du programme. L'étudiant n'aura besoin que d'un appareil électronique doté d'une bonne couverture Internet et pourra ainsi accéder facilement à la plateforme virtuelle depuis le confort de l'endroit où il se trouve.

Ce Certificat Avancé se déroule sur 6 mois et est divisé en 4 modules.

Module 1

Transport Maritime

Module 2

Ports et Terminaux Portuaires

Module 3

Modèles de Gouvernance Portuaire

Module 4

Planification et Développement des Infrastructures et Durabilité Environnementale



Où, quand et comment l'enseignement est dispensé ?

TECH offre la possibilité de développer ce Certificat Avancé en Transport Maritime et Ports entièrement en ligne. Pendant les 6 mois de la spécialisation, les étudiants pourront accéder à tous les contenus de ce programme à tout moment, ce qui leur permettra d'auto gérer leur temps d'étude.

*Une expérience
éducative unique, clé et
décisive pour stimuler
votre développement
professionnel.*

Module 1. Transport Maritime

1.1. Transport Maritime Commerce International

- 1.1.1. Transport Maritime
- 1.1.2. Commerce international
- 1.1.3. Trafic maritime
- 1.1.4. Trafic TRAMP et lignes régulières

1.2. Typologie des Navires dans le Transport Maritime

- 1.2.1. Types de Navires dans le transport maritime en fonction de leur cargaison
- 1.2.2. Évolution des navires de transport maritime
- 1.2.3. Le Conteneur
 - 1.2.3.1. Types de conteneurs maritimes

1.3. Le Marché du Transport Maritime

- 1.3.1. Le Marché du Transport Maritime
- 1.3.2. Flotte mondiale
- 1.3.3. Exigences en matière de Transport Mondial

1.4. Coûts du Transport Maritime

- 1.4.1. Répartition des coûts
- 1.4.2. Coûts fixes
- 1.4.3. Coûts variables
- 1.4.4. Coûts de chargement/déchargement
- 1.4.5. Inducteurs de coûts

1.5. Trafic Maritime

- 1.5.1. Commerce du pétrole
- 1.5.2. Trafic de solides en vrac
- 1.5.3. Marchandises générales

1.6. Droit Maritime

- 1.6.1. Privilèges maritimes
- 1.6.2. Hypothèque de navire
- 1.6.3. Règlements et Conventions internationaux en matière de transport maritime

1.7. Contrats d'Exploitation du Navire

- 1.7.1. Exploitation économique du navire
- 1.7.2. Affrètement coque nue
- 1.7.3. Affrètement
- 1.7.4. Contrat de transport de passagers

1.8. Marché du Fret

- 1.8.1. Marché du Fret. Évolution
- 1.8.2. Journaux
- 1.8.3. L'Offre et la Demande

1.9. Assurance Accidents et Maritime

- 1.9.1. Accidents de navigation
- 1.9.2. Types de dommages
- 1.9.3. Assurance maritime

1.10. Émissions. Réglementation Internationale

- 1.10.1. Émissions des navires
- 1.10.2. Réglementation internationale
- 1.10.3. Moyens de se conformer à la réglementation
- 1.10.4. Réduction des émissions de CO2

Module 2. Ports et Terminaux Portuaires

2.1. Le Port de Commerce Fonctions

- 2.1.1. Fonctions d'un port de commerce
- 2.1.2. Les ports et la chaîne d'approvisionnement
- 2.1.3. Les ports au 21e siècle

2.2. Modèles de Ports en fonction des flux de marchandises

- 2.2.1. Les ports, nœuds essentiels des chaînes logistiques
- 2.2.2. Typologie des ports en fonction des flux de marchandises
 - 2.2.2.1. Ports d'importation/exportation
 - 2.2.2.2. Ports pivots
- 2.2.3. S'adapter à l'évolution des flux de marchandises

2.3. Terminaux portuaires

- 2.3.1. Spécialisation Portuaire
- 2.3.2. Aménagement et Zones d'un terminal portuaire
- 2.3.3. Typologie des terminaux portuaires

2.4. Grues et moyens mécaniques

- 2.4.1. Grues pour le chargement et le déchargement du navire
- 2.4.2. Moyens de transport des marchandises dans un terminal
- 2.4.3. Moyens de manutention de la cargaison dans le chantier naval

2.5. Terminaux polyvalents et terminaux à conteneurs

- 2.5.1. Terminaux polyvalents ou à usages multiples
- 2.5.2. Terminal à conteneurs
- 2.5.3. Flux de chargement et de déchargement dans un terminal à conteneurs

2.6. Terminaux Vrac

- 2.6.1. Terminaux de vrac sec
- 2.6.2. Terminaux de vrac liquide
- 2.6.3. Installations spéciales

2.7. Terminaux rouliers

- 2.7.1. Bornes d'Enroulement et de Déroulage
- 2.7.2. Conteneurs sur plates-formes roulantes
- 2.7.3. Automobile

2.8. Terminaux pour passagers et autres terminaux spécialisés

- 2.8.1. Terminaux pour passagers
- 2.8.2. Ports de plaisance
- 2.8.3. Terminaux de pêche

2.9. Ports intelligents et Automatisation

- 2.9.1. Ports intelligents (*Smart Ports*)
- 2.9.2. Numérisation
- 2.9.3. Automatisation des opérations

2.10. Dernières tendances en matière d'innovation portuaire

- 2.10.1. L'Intelligence Artificielle et son application aux ports
- 2.10.2. Formation basée sur la simulation (SBT)
- 2.10.3. Jumeaux portuaires numériques

Module 3. Modèle de Gouvernance Portuaire

3.1. Gouvernance du port

- 3.1.1. Gouvernance du Port
- 3.1.2. Évolution de la gouvernance portuaire
- 3.1.3. Gouvernance portuaire et développement économique

3.2. Modèles de gouvernance portuaire

- 3.2.1. Ports publics et privés
- 3.2.2. Les *tool ports*
- 3.2.3. Le modèle de *landlord port*

3.3. Tendances en matière de gouvernance portuaire

- 3.3.1. Stabilisation du modèle de gouvernance: vers un *landlord* nuancé
- 3.3.2. Intégration verticale et horizontale
- 3.3.3. Activités de contrôle et de surveillance de la concurrence

3.4. Le modèle *landlord* et le domaine public

- 3.4.1. La gestion du domaine public portuaire
- 3.4.2. Le produit des redevances
- 3.4.3. Les recettes tarifaires

3.5. Exemples de modèles de gouvernance dans les ports

- 3.5.1. Ports privés au Royaume-Uni
- 3.5.2. Le modèle du *landlord* en Europe continentale
- 3.5.3. L'Amérique Hispanique Modèles en transition

3.6. Le régime des services portuaires

- 3.6.1 Nature du service (public, privé). Exigences relatives à la fourniture du service
- 3.6.2. Lien administratif (contrat, licence)
- 3.6.3. Forme ou conditions d'accès à la prestation de service Concurrence Limitation du nombre de prestataires

3.7. Coordination des systèmes portuaires

- 3.7.1. Systèmes centralisés
- 3.7.2. Systèmes décentralisés
- 3.7.3. Systèmes mixtes

3.8. Gouvernance intra-portuaire

- 3.8.1. Gestion portuaire
- 3.8.2. Modèle d'organigramme et domaines fonctionnels
- 3.8.3. Zones de planification et d'exploitation portuaires

3.9. L'administration du port

- 3.9.1. Gestion économique et financière
- 3.9.2. Gestion des ressources humaines
- 3.9.3. Sécurité industrielle et prévention des risques professionnels

3.10. Les relations du port avec son environnement

- 3.10.1. Interrelations entre le port et la ville
- 3.10.2. Le tissu urbano-portuaire Considérations en matière d'urbanisme
- 3.10.3. Activités institutionnelles et collaboration avec l'environnement

Module 4. Planification et Développement des Infrastructures et Durabilité Environnementale**4.1. Planification portuaire Durable**

- 4.1.1. Législation: *Fit for 55* et EU ETS
- 4.1.2. Relations avec les autres continents
- 4.1.3. Relations avec l'Organisation maritime internationale (OMI)

4.2. Instruments de planification portuaire et adaptation à la nouvelle réalité climatique

- 4.2.1. *Plans Directeurs*
- 4.2.2. Instruments de Planification pour le développement des infrastructures
- 4.2.3. Conception et réaménagement des terminaux portuaires: plans d'électrification
- 4.2.4. Relations durables entre le port et la ville: Le changement climatique et la conception des espaces ville-port

4.3. Évaluation environnementale des instruments de planification portuaire

- 4.3.1. Programmes de développement des infrastructures
- 4.3.2. Évaluation des plans de développement des infrastructures
- 4.3.3. Évaluation des Projets d'Infrastructure

4.4. Financement de projets pour le développement durable des infrastructures portuaires

- 4.4.1. La Banque Européenne d'Investissement
- 4.4.2. La Banque mondiale
- 4.4.3. La Banque Interaméricaine de Développement
- 4.4.4. Fonds d'investissement internationaux
- 4.4.5. Émission d'Obligations vertes

4.5. Ports et érosion côtière: *Working with Nature*

- 4.5.1. Projets de préservation des estuaires
- 4.5.2. Projets de régénération côtière
- 4.5.3. Projets de réutilisation des sédiments

4.6. Projets d'investissement dans les énergies renouvelables

- 4.6.1. Projets de production d'énergie éolienne *on shore* et *off shore*
- 4.6.2. Projets d'énergie photovoltaïque *on shore* et *off shore*
- 4.6.3. Autres énergies renouvelables

4.7. Évaluation de la rentabilité des projets d'investissement. Méthodologie MEIPORT

- 4.7.1. Analyse du contexte et des objectifs du projet
- 4.7.2. Analyse des alternatives
- 4.7.3. Définition du projet
- 4.7.4. Analyse financière
- 4.7.5. Analyse économique
- 4.7.6. Analyse de sensibilité et de risque

4.8. La technologie BIM appliquée aux ports

- 4.8.1. Conception des terminaux portuaires
- 4.8.2. Conception des projets d'électrification des quais
- 4.8.3. Conception de projets d'accès aux terrains portuaires

4.9. Outils de surveillance et de prévision du milieu marin

- 4.9.1. Réseaux de mesure: bouées, marégraphes et radars à haute fréquence
- 4.9.2. Éléments de Prévision du climat marin et scénarios de changement
- 4.9.3. Projets

4.10. Économie Bleue

- 4.10.1. Économie Bleue Dimensions
- 4.10.2. Projets de préservation des écosystèmes marins
- 4.10.3. Ports et centres de recherche marine et climatique: vers une relation à long terme

06

Méthodologie

Ce programme de formation offre une manière différente d'apprendre. Notre méthodologie est développée à travers un mode d'apprentissage cyclique: ***le Relearning***.

Ce système d'enseignement est utilisé, par exemple, dans les écoles de médecine les plus prestigieuses du monde et a été considéré comme l'un des plus efficaces par des publications de premier plan telles que le ***New England Journal of Medicine***.





“

Découvrez le Relearning, un système qui laisse de côté l'apprentissage linéaire conventionnel au profit des systèmes d'enseignement cycliques: une façon d'apprendre qui a prouvé son énorme efficacité, notamment dans les matières dont la mémorisation est essentielle”

TECH Business School utilise l'Étude de Cas pour contextualiser tout le contenu.

Notre programme offre une méthode révolutionnaire de développement des compétences et des connaissances. Notre objectif est de renforcer les compétences dans un contexte changeant, compétitif et hautement exigeant.

“

Avec TECH, vous pouvez expérimenter une manière d'apprendre qui ébranle les fondations des universités traditionnelles du monde entier”



Notre programme vous prépare à relever les défis commerciaux dans des environnements incertains et à faire réussir votre entreprise.



Notre programme vous prépare à relever de nouveaux défis dans des environnements incertains et à réussir votre carrière.

Une méthode d'apprentissage innovante et différente

Ce programme TECH est un parcours de formation intensif, créé de toutes pièces pour offrir aux managers des défis et des décisions commerciales au plus haut niveau, tant au niveau national qu'international. Grâce à cette méthodologie, l'épanouissement personnel et professionnel est stimulé, faisant ainsi un pas décisif vers la réussite. La méthode des cas, technique qui constitue la base de ce contenu, permet de suivre la réalité économique, sociale et commerciale la plus actuelle.



Vous apprendrez, par le biais d'activités collaboratives et de cas réels, la résolution de situations complexes dans des environnements professionnels réels

La méthode des cas est le système d'apprentissage le plus utilisé dans les meilleures écoles de commerce du monde depuis qu'elles existent. Développée en 1912 pour que les étudiants en Droit n'apprennent pas seulement le droit sur la base d'un contenu théorique, la méthode des cas consiste à leur présenter des situations réelles complexes afin qu'ils prennent des décisions éclairées et des jugements de valeur sur la manière de les résoudre. En 1924, elle a été établie comme méthode d'enseignement standard à Harvard.

Dans une situation donnée, que doit faire un professionnel? C'est la question à laquelle nous sommes confrontés dans la méthode des cas, une méthode d'apprentissage orientée vers l'action. Tout au long du programme, les étudiants seront confrontés à de multiples cas réels. Ils devront intégrer toutes leurs connaissances, faire des recherches, argumenter et défendre leurs idées et leurs décisions.

Relearning Methodology

TECH combine efficacement la méthodologie des Études de Cas avec un système d'apprentissage 100% en ligne basé sur la répétition, qui associe différents éléments didactiques dans chaque leçon.

Nous enrichissons l'Étude de Cas avec la meilleure méthode d'enseignement 100% en ligne: le Relearning.

Notre système en ligne vous permettra d'organiser votre temps et votre rythme d'apprentissage, en l'adaptant à votre emploi du temps. Vous pourrez accéder aux contenus depuis n'importe quel appareil fixe ou mobile doté d'une connexion Internet.

À TECH, vous apprendrez avec une méthodologie de pointe conçue pour former les managers du futur. Cette méthode, à la pointe de la pédagogie mondiale, est appelée Relearning.

Notre école de commerce est la seule école autorisée à employer cette méthode fructueuse. En 2019, nous avons réussi à améliorer les niveaux de satisfaction globale de nos étudiants (qualité de l'enseignement, qualité des supports, structure des cours, objectifs...) par rapport aux indicateurs de la meilleure université en ligne.





Dans notre programme, l'apprentissage n'est pas un processus linéaire, mais se déroule en spirale (apprendre, désapprendre, oublier et réapprendre). C'est pourquoi nous combinons chacun de ces éléments de manière concentrique. Cette méthodologie a permis de former plus de 650.000 diplômés universitaires avec un succès sans précédent dans des domaines aussi divers que la biochimie, la génétique, la chirurgie, le droit international, les compétences en gestion, les sciences du sport, la philosophie, le droit, l'ingénierie, le journalisme, l'histoire, les marchés financiers et les instruments. Tout cela dans un environnement très exigeant, avec un corps étudiant universitaire au profil socio-économique élevé et dont l'âge moyen est de 43,5 ans.

Le Relearning vous permettra d'apprendre avec moins d'efforts et plus de performance, en vous impliquant davantage dans votre spécialisation, en développant un esprit critique, en défendant des arguments et en contrastant les opinions: une équation directe vers le succès.

D'après les dernières preuves scientifiques dans le domaine des neurosciences, non seulement nous savons comment organiser les informations, les idées, les images et les souvenirs, mais nous savons aussi que le lieu et le contexte dans lesquels nous avons appris quelque chose sont fondamentaux pour notre capacité à nous en souvenir et à le stocker dans l'hippocampe, pour le conserver dans notre mémoire à long terme.

De cette manière, et dans ce que l'on appelle Neurocognitive context-dependent e-learning, les différents éléments de notre programme sont reliés au contexte dans lequel le participant développe sa pratique professionnelle.

Ce programme offre le support matériel pédagogique, soigneusement préparé pour les professionnels:



Support d'étude

Tous les contenus didactiques sont créés par les spécialistes qui enseigneront le cours, spécifiquement pour le cours, afin que le développement didactique soit vraiment spécifique et concret.

Ces contenus sont ensuite appliqués au format audiovisuel, pour créer la méthode de travail TECH en ligne. Tout cela, avec les dernières techniques qui offrent des pièces de haute qualité dans chacun des matériaux qui sont mis à la disposition de l'étudiant.



Cours magistraux

Il existe de nombreux faits scientifiques prouvant l'utilité de l'observation par un tiers expert.

La méthode "Learning from an Expert" permet au professionnel de renforcer ses connaissances ainsi que sa mémoire, puis lui permet d'avoir davantage confiance en lui concernant la prise de décisions difficiles.



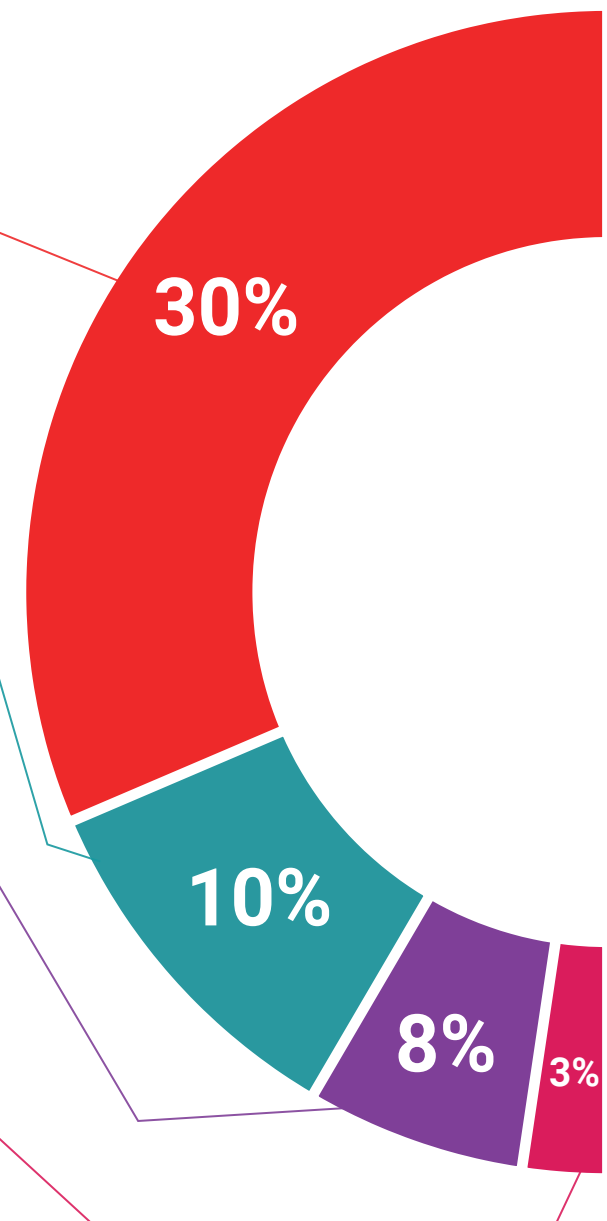
Stages en compétences de gestion

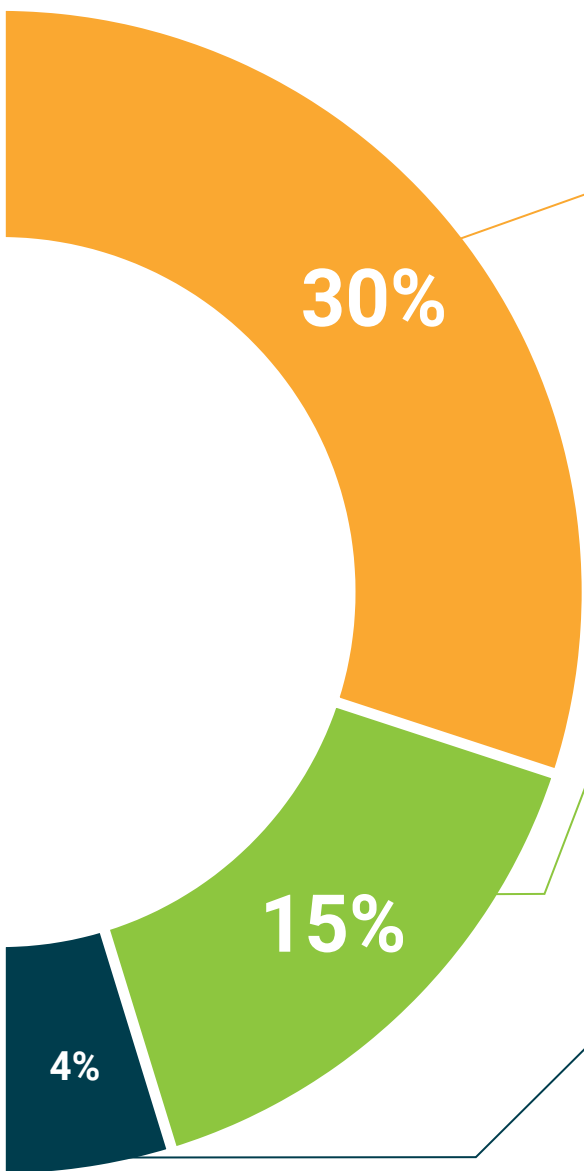
Ceux-ci mèneront des activités visant à développer des compétences de gestion spécifiques dans chaque domaine thématique. Pratiques et dynamiques pour acquérir et développer les compétences et les capacités dont un cadre supérieur a besoin dans le contexte de la mondialisation dans lequel nous vivons.



Lectures complémentaires

Articles récents, documents de consensus et directives internationales, entre autres. Dans la bibliothèque virtuelle de TECH, l'étudiant aura accès à tout ce dont il a besoin pour compléter sa formation.





Case studies

Ils réaliseront une sélection des meilleures études de cas choisies spécifiquement pour ce diplôme. Des cas présentés, analysés et tutorés par les meilleurs spécialistes de la direction d'entreprise sur la scène internationale.



Résumés interactifs

L'équipe TECH présente les contenus de manière attrayante et dynamique dans des pilules multimédia comprenant des audios, des vidéos, des images, des diagrammes et des cartes conceptuelles afin de renforcer les connaissances. Ce système éducatif unique pour la présentation de contenu multimédia a été récompensé par Microsoft en tant que "European Success Story".



Testing & Retesting

Les connaissances de l'étudiant sont évaluées et réévaluées périodiquement tout au long du programme, par des activités et des exercices d'évaluation et d'auto-évaluation, afin que l'étudiant puisse vérifier comment il atteint ses objectifs.



07

Profil de nos étudiants

Le Certificat Avancé s'adresse aux Diplômés de l'Université, aux Diplômés et aux Diplômés ayant déjà obtenu l'un des diplômes suivants dans le domaine des Sciences de l'Entreprise, du Génie Civil ou du Génie Naval.

La diversité des participants, avec des profils académiques différents et de multiples nationalités constitue l'approche multidisciplinaire de ce programme.

Le Certificat Avancé peut également être suivi par des professionnels diplômés de l'université dans d'autres domaines, et ayant acquis deux ans d'expérience professionnelle en Gestion des Ports.





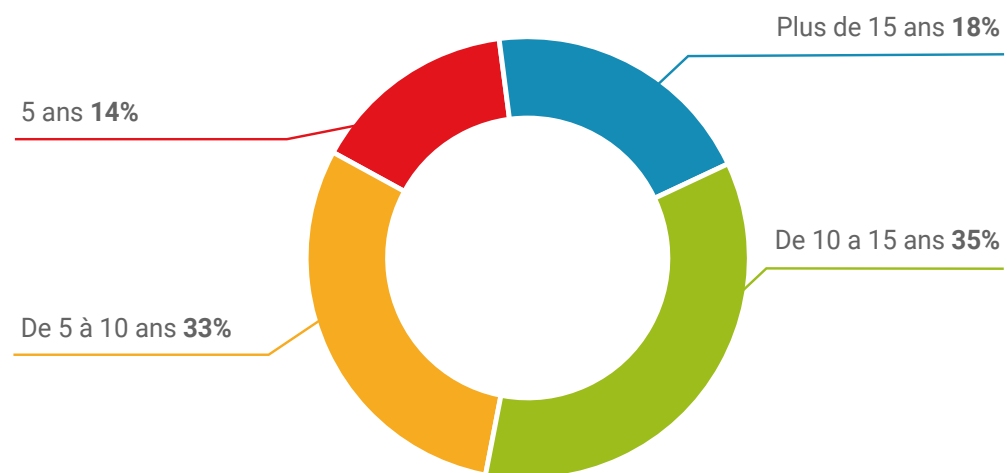
“

Si vous avez de l'expérience dans le domaine du Transport Maritime et que vous cherchez à améliorer votre carrière tout en continuant à travailler ce programme est fait pour vous”

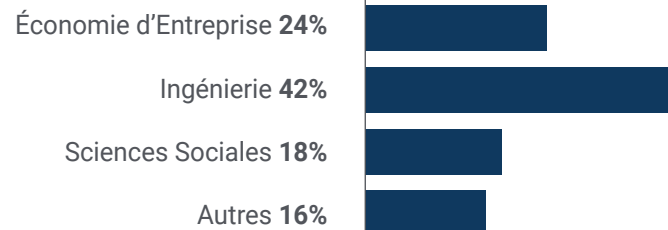
Âge moyen

Entre **30** et **45** ans

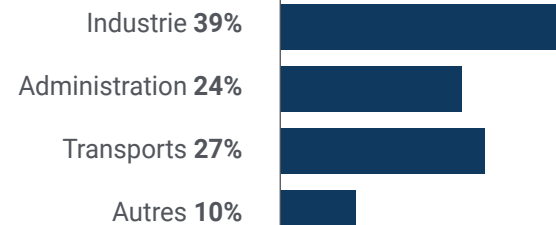
Années d'expérience



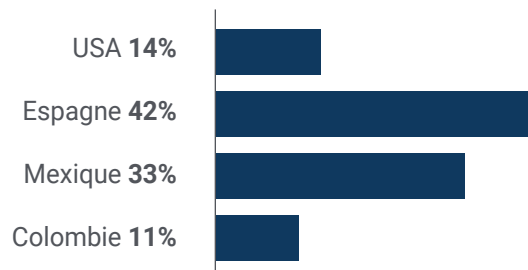
Formation



Profil académique



Distribution géographique



Sara María Urquiza

Social Media & Content Manager

"Je tiens à souligner la capacité des enseignants à transmettre et à partager les connaissances de manière simple, précise et ordonnée. Grâce à l'équilibre atteint entre la théorie et la pratique, l'étudiant finit par acquérir les outils clés. Il s'agit sans aucun doute d'un investissement qui présente de grands avantages à court terme"

08

Direction de la formation

TECH est à l'avant-garde de l'éducation et offre donc un enseignement d'élite aux étudiants qui suivent ses programmes avec le soutien d'outils didactiques qui mènent à bien le développement de chacune de ses qualifications. Ainsi, le diplômé aura accès à une série de matériels créés par un corps enseignant spécialisé dans la sécurité des installations portuaires, l'analyse du renseignement et la sécurité des installations portuaires, le conseil et les solutions technologiques appliquées aux secteurs du transport. Leur solide expérience et leur grande connaissance du secteur leur permettront de résoudre les doutes ou de répondre aux questions qui se posent au cours du programme.





“

Si vous voulez réussir, faites-le avec les meilleurs et acquérez les compétences nécessaires pour exceller dans le secteur du Transport Maritime et des Ports"

Direction



M. López Rodríguez, Armando

- ♦ Chef du Service de Conseil Technique dans le Bureau du Président de Ports de l'Etat
- ♦ Chef du Service de Planification Stratégique à Ports de l'Etat
- ♦ Chef de Projet à Ports de l'Etat
- ♦ Chef du Service Ressources et Technologies de l'Information et de la Communication à Ports de l'Etat
- ♦ Chef du Service Développement à Ports de l'Etat
- ♦ Chef du secteur Relations avec les entreprises à Ports de l'Etat
- ♦ Chef du Service de Planification Stratégique à Ports de l'Etat
- ♦ Professeur Associé à l'École d'Organisation Industrielle
- ♦ Professeur associé à AENOR
- ♦ Professeur Associé à UBT Lab
- ♦ Ingénieur en Télécommunications de l'Université Polytechnique de Madrid
- ♦ Licence en Histoire de l'Université Nationale d'Éducation à Distance (UNED)
- ♦ Doctorat en Histoire de l'Université Nationale d'Éducation à Distance (UNED)
- ♦ Master en Méthodes et Techniques avancées de Recherche Historique, Artistique et Géographique de l'Université Nationale d'Education à Distance (UNED)
- ♦ Programme de Développement de la Gestion (PDD) de l'IESE de l'Université de Navarre

Professeurs

Dr López Ansorena, César

- ♦ Expert en Direction et Gestion Portuaire
- ♦ Agent de Sûreté des Installations Portuaires reconnu par l'autorité compétente en matière de sûreté maritime
- ♦ Directeur de la Sécurité Privée reconnu par le Ministère de l'Intérieur
- ♦ Docteur en Systèmes de Génie Civil (Programme Territoire et Environnement) avec distinction Cum Laude de l'Université Polytechnique de Madrid
- ♦ Ingénieur de Routes, Canaux et Ports, de l'Université Polytechnique de Madrid
- ♦ Master professionnel en Analyse du Renseignement

Mme Ana María García

- ♦ Conseillère en Cheffe de la Présidence de l'ESPO
- ♦ Cheffe du Département de Planification des Ports de l'État
- ♦ Cheffe du Service de Développement des Ressources Humaines des Ports de l'État
- ♦ Directrice du Développement Commercial du Transport et de l'Industrie à Indra
- ♦ Cheffe du Département Technique de Commercialisation et de Marketing des Ports de l'Etat
- ♦ Professeure du Master en Gestion et Planification Portuaire et Intermodalité

- ♦ Licence en Psychologie, Spécialisation en Psychologie du Travail et des Organisations, Université Pontificale de Comillas (ICAI-ICADE) et Université Complutense de Madrid
- ♦ Master en Gestion et Administration des Entreprises, IESE, par l'Université de Navarre
- ♦ Programme de leadership en Gestion Publique, IESE, de l'Université de Navarre
- ♦ Membre de: Comité de Gouvernance Portuaire et Membre du Conseil d'Administration de l'Administration Générale de l'Etat dans les Autorités Portuaires de Motril, Vigo, Gijón, A Corogne, Alicante, Tenerife et Carthagène

M. Muriente Núñez, Carlos

- ♦ Ingénieur Naval et Océanique chez Alten Spain
- ♦ Diplôme d'Architecture Navale de l'Université Polytechnique de Madrid
- ♦ Master en Ingénierie Navale et Océanique de l'Université Polytechnique de Madrid
- ♦ Master en Énergies Renouvelables de l'Université Technologique TECH
- ♦ Cours sur les Matériaux du Futur dans l'Industrie, la Construction et la Technologie par l'Université Polytechnique de Madrid

09

Impact sur votre carrière

Ce Certificat Avancé a été développée dans le but de fournir aux étudiants les connaissances nécessaires pour faire face aux défis du secteur portuaire. En outre, TECH est synonyme d'excellence et d'efficacité, ce qui garantit aux étudiants un apprentissage spécialisé dans la planification portuaire durable et l'économie bleue.



“

L'analyse de sensibilité et de risque est l'une des compétences que vous maîtriserez sans aucun doute à la fin de ce Certificat Avancé"

Êtes-vous prêt à faire le grand saut ? Vous allez booster votre carrière professionnelle.

Le Certificat Avancé en Transport Maritime et Ports de TECH est un programme intensif qui vous prépare à relever les défis et à prendre des décisions commerciales dans le domaine de la Gestion Portuaire. Son principal objectif est de favoriser votre épanouissement personnel et professionnel. Vous aider à réussir.

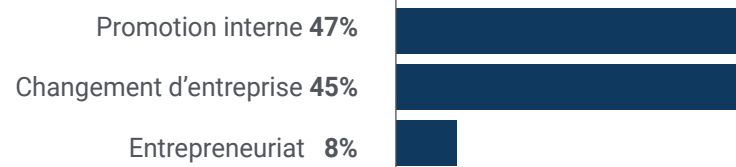
Ce programme vous permettra d'acquérir une connaissance spécialisée des concepts du Transport Maritime et Ports.

Dans le cadre du programme TECH, vous pourrez élargir vos compétences en matière de ports et d'érosion côtière.

Moment du changement

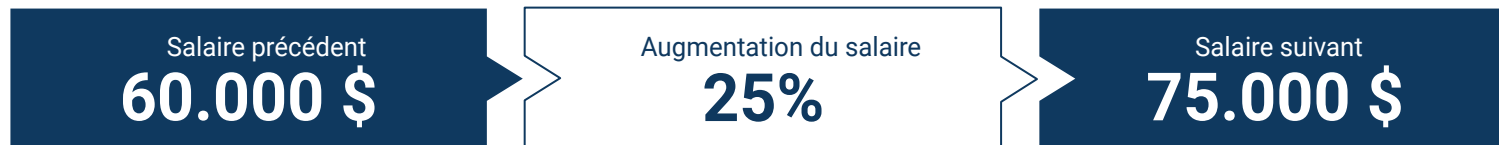


Type de changement



Amélioration du salaire

L'achèvement de ce programme signifie une augmentation de salaire de plus de **25%** pour nos étudiants.



10

Bénéfices pour votre entreprise

Ce programme contribue à élever le talent de l'organisation à son potentiel maximal grâce à la formation de dirigeants de haut niveau.

En outre, la participation à cette option universitaire est une occasion unique d'accéder à un puissant réseau de contacts dans lequel trouver de futurs partenaires professionnels, clients ou fournisseurs.



“

À l'ère du numérique, les managers doivent intégrer de nouveaux processus et de nouvelles stratégies qui entraînent des changements importants et un développement organisationnel. Cela n'est possible que par une formation universitaire et une actualisation des connaissances"

Développer et retenir les talents dans les entreprises est le meilleur investissement à long terme.

01

Accroître les talents et le capital intellectuel

Le professionnel apportera à l'entreprise de nouveaux concepts, stratégies et perspectives susceptibles d'entraîner des changements importants dans l'organisation.

02

Conserver les cadres à haut potentiel et éviter la fuite des talents

Ce programme renforce le lien entre l'entreprise et le professionnel et ouvre de nouvelles perspectives d'évolution professionnelle au sein de l'entreprise.

03

Former des agents du changement

Vous serez en mesure de prendre des décisions en période d'incertitude et de crise, en aidant l'organisation à surmonter les obstacles.

04

Des possibilités accrues d'expansion internationale

Grâce à ce programme, l'entreprise entrera en contact avec les principaux marchés de l'économie mondiale.

05

Développement de projets propres

Le professionnel peut travailler sur un projet réel, ou développer de nouveaux projets, dans le domaine de la R+D ou le Business Development de son entreprise.

06

Accroître la compétitivité

Ce programme permettra à exiger de leurs professionnels d'acquérir les compétences nécessaires pour relever de nouveaux défis et pour faire progresser l'organisation.



11 Diplôme

Le Certificat Avancé en Transport Maritime et Ports garantit, outre la formation la plus rigoureuse et la plus actualisée, l'accès à un diplôme de Certificat Avancé délivré par TECH Université Technologique.



“

*Terminez ce programme avec succès
et recevez votre diplôme sans avoir
à vous soucier des déplacements ou
des formalités administratives”*

Ce **Certificat Avancé en Transport Maritime et Ports** contient le programme le plus complet et actualisé du marché.

Après avoir passé l'évaluation, l'étudiant recevra par courrier* avec accusé de réception son diplôme de **Certificat Avancé** délivrée par **TECH Université Technologique**

Le diplôme délivré par TECH Université Technologique indiquera la note obtenue lors du **Certificat Avancé**, et répond aux exigences communément demandées par les bourses d'emploi, les concours et les commissions d'évaluation des carrières professionnelles.

Diplôme: **Certificat Avancé en Transport Maritime et Ports**

Heures Officielles: **600 h.**



*Si l'étudiant souhaite que son diplôme version papier possède l'Apostille de La Haye, TECH EDUCATION fera les démarches nécessaires pour son obtention moyennant un coût supplémentaire.



Certificat Avancé

Transport Maritime et Ports

- » Modalité: en ligne
- » Durée: 6 mois
- » Diplôme: TECH Université Technologique
- » Horaire: à votre rythme
- » Examens: en ligne

Certificat Avancé

Transport Maritime et Ports

