

Certificat Avancé

Stratégie d'Entreprise





Certificat Avancé Stratégie d'Entreprise

- » Modalité: en ligne
- » Durée: 6 mois
- » Qualification: TECH Université Technologique
- » Intensité: 16h/semaine
- » Horaire: à votre rythme
- » Examens: en ligne
- » Dirigé aux: Diplômés et professionnels ayant une expérience avérée dans le domaine de la vente, de la commercialisation, du marketing et autres domaines similaires.

Accès au site web: www.techtitute.com/fr/ecole-de-commerce/diplome-universite/diplome-universite-strategie-entreprise

Sommaire

01

Accueil

page 4

02

Pourquoi étudier à TECH?

page 6

03

Pourquoi notre programme?

page 10

04

Objectifs

page 14

05

Structure et contenu

page 20

06

Méthodologie

page 28

07

Profil de nos étudiants

page 36

08

Direction de la formation

page 40

09

Impact sur votre carrière

page 44

10

Bénéfices pour votre
entreprise

page 48

11

Diplôme

page 52

01

Accueil

La plupart des entreprises ne prennent pas de décisions au hasard. Derrière chaque choix, il y a une étude et un plan pour l'étayer. L'entreprise doit donc avoir une stratégie commerciale bien définie si elle veut réussir dans un environnement de plus en plus concurrentiel où la marge de manœuvre est réduite. Ce diplôme dotera les étudiants de compétences de leadership qui leur permettront de se distinguer à la tête d'une multitude d'entreprises, en apportant des solutions efficaces grâce à leurs connaissances préalables en matière de gestion de crise, de marketing d'entreprise, de communication interne et d'administration générale des organisations.



Certificat Avancé en Stratégie d'Entreprise TECH Université Technologique



“

Le temps est venu pour vous d'assumer le leadership que vous méritez. Spécialisez-vous avec TECH pour être à l'avant-garde des entreprises pour lesquelles vous rêvez de travailler”

02

Pourquoi étudier à TECH?

TECH est la plus grande École de Commerce 100% en ligne au monde. Il s'agit d'une École de Commerce d'élite, avec un modèle des plus hauts standards académiques. Un centre international de perfectionnement des compétences en gestion intensive et en haute performance.



“

TECH est une université à la pointe de la technologie, qui met toutes ses ressources à la disposition de l'étudiant pour l'aider à réussir dans son entreprise”

À TECH Université Technologique



Innovation

L'université offre un modèle d'apprentissage en ligne qui combine les dernières technologies éducatives avec la plus grande rigueur pédagogique. Une méthode unique, mondialement reconnue, qui vous procurera les clés afin d'être en mesure d'évoluer dans un monde en constante mutation, où l'innovation doit être le principale défi de tout entrepreneur.

"Microsoft Europe Success Story" pour avoir intégré dans nos programmes l'innovant système de multi-vidéos interactives.



Les plus hautes exigences

Les critères d'admission pour TECH ne sont pas économiques. Il ne faut pas faire un grand investissement pour étudier dans cette université. Cependant, pour obtenir un diplôme de TECH, les limites de l'intelligence et des capacités de l'étudiant seront testées. Les normes académiques de cette institution sont très élevées...

95%

des étudiants de TECH finalisent leurs études avec succès



Networking

Des professionnels de tous les pays collaborent avec TECH, ce qui vous permettra de créer un vaste réseau de contacts qui vous sera particulièrement utile pour votre avenir.

+100.000

dirigeants formés chaque année

+200

nationalités différentes



Empowerment

L'étudiant évoluera aux côtés des meilleures entreprises et des professionnels de grand prestige et de grande influence. TECH a développé des alliances stratégiques et un précieux réseau de contacts avec les principaux acteurs économiques des 7 continents.

+500

accords de collaboration avec les meilleures entreprises



Talents

Ce programme est une proposition unique visant à faire ressortir le talent de l'étudiant dans le domaine des affaires. C'est l'occasion de faire connaître leurs préoccupations et leur vision de l'entreprise.

TECH aide les étudiants à montrer leur talent au monde entier à la fin de ce programme.



Contexte Multiculturel

Les étudiants qui étudient à TECH bénéficieront d'une expérience unique. Vous étudierez dans un contexte multiculturel. Grâce à un programme à vision globale, vous découvrirez différentes manières de travailler dans différentes parties du monde. Vous serez ainsi en mesure de sélectionner ce qui convient le mieux à votre idée d'entreprise.

Nous comptons plus de 200 nationalités différentes parmi nos étudiants.

TECH recherche l'excellence et, à cette fin, elle possède une série de caractéristiques qui en font une université unique:



Analyse

TECH explore le côté critique de l'apprenant, sa capacité à remettre les choses en question, ses aptitudes à résoudre les problèmes et ses compétences interpersonnelles.



Excellence académique

TECH offre aux étudiants la meilleure méthodologie d'apprentissage en ligne. L'université combine la méthode Relearning (la méthode d'apprentissage de troisième cycle la plus reconnue au niveau international) avec l'Étude de cas. Un équilibre difficile entre tradition et avant-garde, dans le cadre d'un itinéraire académique des plus exigeants.



Économie d'échelle

TECH est la plus grande université en ligne du monde. Elle possède un portefeuille de plus de 10.000 diplômes de troisième cycle. Et dans la nouvelle économie, **volume + technologie = prix de rupture**. Ainsi, les études ne sont pas aussi coûteuses que dans une autre université.



Apprenez auprès des meilleurs

L'équipe d'enseignants de TECH explique en classe ce qui les a conduits au succès dans leurs entreprises, en travaillant dans un contexte réel, vivant et dynamique. Des enseignants qui s'engagent pleinement à offrir une spécialisation de qualité permettant aux étudiants de progresser dans leur carrière et de se distinguer dans le monde des affaires.

Des professeurs de 20 nationalités différentes.



À TECH, vous aurez accès aux études de cas les plus rigoureuses et les plus récentes du monde académique"

03

Pourquoi notre programme?

Suivre le programme TECH, c'est multiplier les possibilités de réussite professionnelle dans le domaine de la gestion supérieure des affaires.

C'est un défi qui implique des efforts et du dévouement, mais qui ouvre les portes d'un avenir prometteur. Les étudiants apprendront auprès de la meilleure équipe d'enseignants et avec la méthodologie éducative la plus flexible et la plus innovante.



“

Nous disposons d'une corps enseignant hautement qualifié et du programme didactique le plus complet du marché, ce qui nous permet de vous offrir une formation du plus haut niveau académique”

Ce programme offrira une multitude d'avantages professionnels et personnels, dont les suivants:

01

Donner un élan définitif à la carrière de l'étudiant

En étudiant à TECH, les étudiants seront en mesure de prendre en main leur avenir et de développer tout leur potentiel. À l'issue de ce programme, vous acquerez les compétences nécessaires pour apporter un changement positif à votre carrière en peu de temps.

70% des participants à cette spécialisation réalisent un changement positif dans leur carrière en moins de 2 ans.

02

Vous développerez une vision stratégique et globale de l'entreprise

TECH offre une vision approfondie de la gestion générale pour comprendre comment chaque décision affecte les différents domaines fonctionnels de l'entreprise.

Notre vision globale de l'entreprise améliorera votre vision stratégique.

03

Consolider les étudiants en gestion supérieure des affaires

Étudier à TECH, c'est ouvrir les portes d'un panorama professionnel de grande importance pour que les étudiants puissent se positionner comme des managers de haut niveau, avec une vision large de l'environnement international.

Vous travaillerez sur plus de 100 cas réels de cadres supérieurs.

04

Vous assumerez de nouvelles responsabilités

Au cours du programme, les dernières tendances, évolutions et stratégies sont présentées, afin que les étudiants puissent mener à bien leur travail professionnel dans un environnement en mutation.

À l'issue de cette formation, 45% des stagiaires sont promus en interne.

05

Vous aurez accès à un important réseau de contacts

TECH met ses étudiants en réseau afin de maximiser les opportunités. Des étudiants ayant les mêmes préoccupations et le désir de se développer. Ainsi, ils peuvent partager des partenaires, des clients ou des fournisseurs.

Vous trouverez un réseau de contact essentiel à votre développement professionnel.

06

Développer des projets d'entreprise de manière rigoureuse

Les étudiants acquerront une vision stratégique approfondie qui les aidera à élaborer leur propre projet, en tenant compte des différents domaines de l'entreprise.

20% de nos étudiants développent leur propre idée entrepreneuriale.

07

Améliorer les *soft skills* et les compétences de gestion

TECH aide les étudiants à appliquer et à développer les connaissances acquises et à améliorer leurs compétences interpersonnelles pour devenir des leaders qui font la différence.

Améliorez vos compétences en communication ainsi que dans le domaine du leadership pour booster votre carrière professionnelle.

08

Vous ferez partie d'une communauté exclusive

L'étudiant fera partie d'une communauté de managers d'élite, de grandes entreprises, d'institutions renommées et de professeurs qualifiés issus des universités les plus prestigieuses du monde: la communauté TECH Université de Technologie.

Nous vous donnons la possibilité de vous spécialiser auprès d'une équipe de professeurs de renommée internationale.

04 Objectifs

Ce programme a été conçu pour renforcer les compétences de leadership de ses étudiants, en leur fournissant des outils stratégiques qui seront essentiels dans leur performance à la tête d'entreprises de toutes sortes. En conséquence, les professionnels qui décident de suivre ce cursus réaliseront leur ambition professionnelle de se positionner à la tête de projets de grand intérêt grâce à une planification exquise.



“

Il n'y a pas d'entreprise qui ne souhaite pas incorporer dans ses rangs un manager doté d'une grande capacité de résolution et de stratégie. Soyez la personne que tout le monde veut engager en étudiant ce Certificat Avancé"

TECH prend en compte les objectifs de ses études.
Ils travaillent ensemble pour les atteindre.

Le **Certificat Avancé en Stratégie d'Entreprise** permettra à l'étudiant de:

01

Apprenez ce que le *general management* et ses fonctions

04

Comprendre le concept de gestion stratégique

02

Étudier le concept de développement de la gestion et du leadership

05

Passer en revue les caractéristiques et particularités de la stratégie numérique, de la stratégie d'entreprise et de la stratégie technologique

03

Décrire l'élaboration d'un plan stratégique

06

Développer la mise en œuvre de la stratégie

07

Pour approfondir la gestion financière

10

Analyser les tendances de la communication d'entreprise

08

Passer en revue tous les aspects nécessaires de la gestion stratégique des ressources humaines

11

Étudier la communication publicitaire

09

Apprenez comment la communication fonctionne et est gérée dans les organisations

12

Étudier les effets de la communication commerciale et publicitaire

13

Pour apprendre à communiquer en temps de crise

14

Pour étudier la réputation numérique

15

Voir les bases de la communication interne





16

Savoir ce qu'est et comment elle est développée *branding*

17

Apprenez ce qu'est un plan de communication intégrale et comment il est élaboré

18

Apprendre la conception et la structure d'une organisation

05

Structure et contenu

Le Certificat Avancé en Stratégie d'Entreprise de TECH Université Technologique s'adapte aux besoins de l'étudiant, car il est enseigné entièrement en ligne, c'est donc l'étudiant qui décide de la manière de gérer son temps

Un programme qui se développe sur 6 mois et qui sera clé dans le développement professionnel de ses étudiants vers la gestion des affaires.



“

Il sera le fer de lance de l'entreprise là où il se trouve, étant un pilier essentiel pour toute expansion ou plan d'affaires"

Programme d'études

Le contenu de le Certificat Avancé en Stratégie d'Entreprise est conçu pour promouvoir le développement de compétences managériales permettant une prise de décision plus rigoureuse dans des environnements incertains.

Tout au long de ce diplôme, les étudiants analyseront une multitude de cas pratiques dans le cadre d'un travail individuel et en équipe. Il s'agit donc d'une véritable immersion dans des situations professionnelles réelles.

Ce Certificat Avancé traite en profondeur de la planification d'entreprise, et est conçu pour former des managers qui comprennent la stratégie d'entreprise dans une perspective internationale et innovante.

Un plan grâce auquel les étudiants peuvent atteindre l'excellence souhaitée en matière de gestion et de management des entreprises, en utilisant des connaissances de pointe. Ils s'assureront ainsi un avenir professionnel prospère, en se démarquant des autres employés et candidats qui ne possèdent pas l'expérience de l'entreprise qui ne possèdent pas les connaissances spécialisées en matière de gestion ont acquis dans ce diplôme.

Ce Certificat Avancé se déroule sur 6 mois et est divisé en 4 modules:

Module 1. *Management et la stratégie des entreprises et des organisations*

Module 2. *Communication d'entreprise*

Module 3. *Organisations: gestion de crise et responsabilité sociale*

Module 4. *Marketing et communication institutionnelle*



Où, quand et comment l'enseignement est dispensé?

TECH offre à ses étudiants la possibilité de suivre ce diplôme entièrement en ligne. Pendant les 6 mois que dure le cours, l'étudiant a un accès complet au contenu didactique, pouvant le télécharger depuis n'importe quel appareil fixe ou mobile avec une connexion internet.

Une expérience de formation unique, clé et décisive pour stimuler votre développement professionnel et faire le saut définitif.

Module 1. Management et la stratégie des entreprises et des organisations

1.1. General Management

- 1.1.1. Concept *General Management*
- 1.1.2. L'action du directeur général
- 1.1.3. Le directeur général et ses fonctions
- 1.1.4. Transformation du travail de la direction

1.2. Développement de la gestion et le leadership

- 1.2.1. Concept de développement direction
- 1.2.2. Le concept de leadership
- 1.2.3. Théories du leadership
- 1.2.4. Styles de leadership
- 1.2.5. L'intelligence dans le leadership
- 1.2.6. Les défis du leadership aujourd'hui

1.3. Planification et stratégie

- 1.3.1. Le plan dans une stratégie
- 1.3.2. Positionnement stratégique
- 1.3.3. La stratégie dans l'entreprise
- 1.3.4. Planification

1.4. Direction stratégique

- 1.4.1. Concepts de la stratégie
- 1.4.2. Le processus de la direction stratégique
- 1.4.3. Approches de la gestion stratégique

1.5. Stratégie numérique

- 1.5.1. La stratégie technologique et son impact sur l'innovation numérique
- 1.5.2. Planification stratégique des TI
- 1.5.3. Stratégies et internet

1.6. Stratégie d'entreprise

- 1.6.1. Concept de stratégie d'entreprise
- 1.6.2. Types de stratégie d'entreprise
- 1.6.3. Outils de définition des stratégies d'entreprise

1.7. Stratégie d'entreprise et stratégie technologique

- 1.7.1. Création de valeur pour les clients et les actionnaires
- 1.7.2. Décisions stratégiques en matière de SI/TI
- 1.7.3. Stratégie d'entreprise vs. Technologie et stratégie numérique

1.8. Mise en œuvre de la stratégie

- 1.8.1. Approche des systèmes et processus d'indicateurs
- 1.8.2. Carte stratégique
- 1.8.3. Différenciation et alignement

1.9. Direction financière

- 1.9.1. Opportunités et menaces dans le secteur
- 1.9.2. Le concept de valeur et de chaîne de valeur
- 1.9.3. Analyse de scénarios, prise de décision et plans d'urgence

1.10. Direction stratégique des Ressources Humaines

- 1.10.1. Conception des emplois, recrutement et sélection
- 1.10.2. Formation et développement de carrière
- 1.10.3. Approche stratégique de la gestion du personnel
- 1.10.4. Conception et mise en œuvre de politiques et de pratiques en matière de personnel

Module 2. Communication d'entreprise**2.1. La communication dans les organisations**

- 2.1.1. Organisations, personnes et société
- 2.1.2. Évolution historique du comportement organisationnel
- 2.1.3. Communication à double sens

2.2. Tendances de la communication d'entreprise

- 2.2.1. Génération et distribution de contenu d'entreprise
- 2.2.2. La communication d'entreprise sur le Web 2.0
- 2.2.3. Mise en œuvre de métriques dans le processus de communication

2.3. Communication publicitaire

- 2.3.1. Communication Marketing Intégrée
- 2.3.2. Plan de Communication Publicitaire
- 2.3.3. Le Merchandising comme technique de communication

2.4. Effets des médias

- 2.4.1. Efficacité de la communication commerciale et publicitaire
- 2.4.2. Théories des effets des médias
- 2.4.3. Modèles sociaux et de co-création

2.5. Agences, médias et canaux en ligne

- 2.5.1. Agences intégrées, créatives et en ligne
- 2.5.2. Médias traditionnels et nouveaux
- 2.5.3. Canaux en ligne
- 2.5.4. Autres *players* digitaux

2.6. La communication en situation de crise

- 2.6.1. Définition et types de crise
- 2.6.2. Phases de la crise
- 2.6.3. Messages: contenu et calendrier

2.7. Communication et réputation digitale

- 2.7.1. Rapport sur la réputation en ligne
- 2.7.2. Netiquette et bonnes pratiques dans les réseaux sociaux
- 2.7.3. *Branding* et *Networking* 2.0

2.8. Communication interne

- 2.8.1. Programmes de motivation, d'action sociale, de participation et de formation avec les RH
- 2.8.2. Instruments et supports de communication interne
- 2.8.3. Le plan de Communication Interne

2.9. Branding

- 2.9.1. La marque et ses fonctions
- 2.9.2. La création de marque (*Branding*)
- 2.9.3. Architecture de la marque

2.10. Plan de communication intégral

- 2.10.1. Audits et diagnostic
- 2.10.2. Élaboration du Plan de Communication
- 2.10.3. Mesure des résultats: KPI et ROI

Module 3. Organisations: gestion de crise et responsabilité sociale

3.1. Design organisationnel

- 3.1.1. Concept de design organisationnel
- 3.1.2. Structure de l'organisation
- 3.1.3. Types de conception organisationnelles

3.2. Structure organisationnelle

- 3.2.1. Principaux mécanismes de coordination
- 3.2.2. Départements et organigrammes
- 3.2.3. Autorité et responsabilité
- 3.2.4. Le *empowerment*

3.3. Responsabilité sociale des entreprises

- 3.3.1. Engagement social
- 3.3.2. Organisations durables
- 3.3.3. L'éthique dans les organisations

3.4. La responsabilité sociale des organisations

- 3.4.1. Gestion de la RSE dans les organisations
- 3.4.2. RSE envers les employés
- 3.4.3. Action durable

3.5. Gestion de la réputation

- 3.5.1. Gestion de la réputation des entreprises
- 3.5.2. L'approche de la réputation de la marque
- 3.5.3. Gestion de la réputation des dirigeants

3.6. Risque de réputation et gestion de crise

- 3.6.1. Écoute et gestion des perceptions
- 3.6.2. Procédures, manuel de crise et plans de contingence
- 3.6.3. Formation de porte-parole dans des situations d'urgence

3.7. Conflits dans les organisations

- 3.7.1. Conflits interpersonnels
- 3.7.2. Conditions de conflit
- 3.7.3. Conséquences des conflits

3.8. Lobbies et groupes de pression

- 3.8.1. Groupes d'opinion et leurs activités dans les entreprises et les institutions
- 3.8.2. Relations institutionnelles et *lobbying*
- 3.8.3. Domaines d'intervention, instruments réglementaires, stratégie et médias

3.9. Négociation

- 3.9.1. Négociation interculturelle
- 3.9.2. Approches de la négociation
- 3.9.3. Techniques de négociation efficaces
- 3.9.4. Restructuration

3.10. Stratégie de la marque d'entreprise

- 3.10.1. Image publique et *Stakeholders*
- 3.10.2. Stratégie et gestion de l'image de *marque* des entreprises
- 3.10.3. Stratégie de communication d'entreprise alignée sur l'identité de la marque

Module 4. Marketing et communication institutionnelle**4.1. L'action politique dans les institutions**

- 4.1.1. Concept d'institution
- 4.1.2. Types d'institutions et de groupes sociaux
- 4.1.3. Actions institutionnelles

4.2. Marketing institutionnel

- 4.2.1. Marchés institutionnels: citoyens et les institutions
- 4.2.2. Offre institutionnelle
- 4.2.3. Satisfaction des citoyens

4.3. Plans de marketing dans les institutions

- 4.3.1. Analyse de l'environnement Institutionnel
- 4.3.2. Objectifs des institutions
- 4.3.3. Actions stratégiques et opérationnelles

4.4. Communication publique

- 4.4.1. Acteurs de la communication politique
- 4.4.2. Médias formels: presse et institutions et les institutions
- 4.4.3. Médias informels: réseaux et opinion et les leaders d'opinion

4.5. Stratégies de communication institutionnelle

- 4.5.1. Contenu des informations institutionnelles
- 4.5.2. Objectifs de communication institutionnelle
- 4.5.3. Principales stratégies de communication

4.6. Planification de l'agenda politique institutionnel

- 4.6.1. Fixation de l'agenda institutionnel
- 4.6.2. Conception de campagnes institutionnelles
- 4.6.3. Groupes cibles des campagnes

4.7. La communication gouvernementale: Gouvernement Ouvert

- 4.7.1. Le concept de Gouvernement Ouvert
- 4.7.2. Moyens de communication
- 4.7.3. Types de messages

4.8. Communication politique dans les démocraties

- 4.8.1. La demande d'information dans les sociétés démocratiques
- 4.8.2. Les institutions en tant que sources de d'information
- 4.8.3. Les médias

4.9. Démocratie numérique

- 4.9.1. Concept de démocratie numérique
- 4.9.2. Le dialogue social sur Internet
- 4.9.3. Éléments d'utilisation sur Internet

4.10. Responsabilité sociale dans les institutions

- 4.10.1. Droits de l'homme et responsabilité sociale
- 4.10.2. Changement climatique et responsabilité sociale
- 4.10.3. Éthique institutionnelle

06

Méthodologie

Ce programme de formation offre une manière différente d'apprendre. Notre méthodologie est développée à travers un mode d'apprentissage cyclique: ***le Relearning***.

Ce système d'enseignement est utilisé, par exemple, dans les écoles de médecine les plus prestigieuses du monde et a été considéré comme l'un des plus efficaces par des publications de premier plan telles que le ***New England Journal of Medicine***.





“

Découvrez le Relearning, un système qui laisse de côté l'apprentissage linéaire conventionnel au profit des systèmes d'enseignement cycliques: une façon d'apprendre qui a prouvé son énorme efficacité, notamment dans les matières dont la mémorisation est essentielle”

TECH Business School utilise l'Étude de Cas pour contextualiser tout le contenu.

Notre programme offre une méthode révolutionnaire de développement des compétences et des connaissances. Notre objectif est de renforcer les compétences dans un contexte changeant, compétitif et hautement exigeant.

“

Avec TECH, vous pouvez expérimenter une manière d'apprendre qui ébranle les fondations des universités traditionnelles du monde entier”



Notre programme vous prépare à relever les défis commerciaux dans des environnements incertains et à faire réussir votre entreprise.



Notre programme vous prépare à relever de nouveaux défis dans des environnements incertains et à réussir votre carrière.

Une méthode d'apprentissage innovante et différente

Ce programme TECH est un parcours de formation intensif, créé de toutes pièces pour offrir aux managers des défis et des décisions commerciales au plus haut niveau, tant au niveau national qu'international. Grâce à cette méthodologie, l'épanouissement personnel et professionnel est stimulé, faisant ainsi un pas décisif vers la réussite. La méthode des cas, technique qui constitue la base de ce contenu, permet de suivre la réalité économique, sociale et commerciale la plus actuelle.



Vous apprendrez, par le biais d'activités collaboratives et de cas réels, la résolution de situations complexes dans des environnements professionnels réels

La méthode des cas est le système d'apprentissage le plus utilisé dans les meilleures écoles de commerce du monde depuis qu'elles existent. Développée en 1912 pour que les étudiants en Droit n'apprennent pas seulement le droit sur la base d'un contenu théorique, la méthode des cas consiste à leur présenter des situations réelles complexes afin qu'ils prennent des décisions éclairées et des jugements de valeur sur la manière de les résoudre. En 1924, elle a été établie comme méthode d'enseignement standard à Harvard.

Dans une situation donnée, que doit faire un professionnel? C'est la question à laquelle nous sommes confrontés dans la méthode des cas, une méthode d'apprentissage orientée vers l'action. Tout au long du programme, les étudiants seront confrontés à de multiples cas réels. Ils devront intégrer toutes leurs connaissances, faire des recherches, argumenter et défendre leurs idées et leurs décisions.

Relearning Methodology

TECH combine efficacement la méthodologie des Études de Cas avec un système d'apprentissage 100% en ligne basé sur la répétition, qui associe différents éléments didactiques dans chaque leçon.

Nous enrichissons l'Étude de Cas avec la meilleure méthode d'enseignement 100% en ligne: le Relearning.

Notre système en ligne vous permettra d'organiser votre temps et votre rythme d'apprentissage, en l'adaptant à votre emploi du temps. Vous pourrez accéder aux contenus depuis n'importe quel appareil fixe ou mobile doté d'une connexion Internet.

À TECH, vous apprendrez avec une méthodologie de pointe conçue pour former les managers du futur. Cette méthode, à la pointe de la pédagogie mondiale, est appelée Relearning.

Notre école de commerce est la seule école autorisée à employer cette méthode fructueuse. En 2019, nous avons réussi à améliorer les niveaux de satisfaction globale de nos étudiants (qualité de l'enseignement, qualité des supports, structure des cours, objectifs...) par rapport aux indicateurs de la meilleure université en ligne.



Dans notre programme, l'apprentissage n'est pas un processus linéaire, mais se déroule en spirale (apprendre, désapprendre, oublier et réapprendre). C'est pourquoi nous combinons chacun de ces éléments de manière concentrique. Cette méthodologie a permis de former plus de 650.000 diplômés universitaires avec un succès sans précédent dans des domaines aussi divers que la biochimie, la génétique, la chirurgie, le droit international, les compétences en gestion, les sciences du sport, la philosophie, le droit, l'ingénierie, le journalisme, l'histoire, les marchés financiers et les instruments. Tout cela dans un environnement très exigeant, avec un corps étudiant universitaire au profil socio-économique élevé et dont l'âge moyen est de 43,5 ans.

Le Relearning vous permettra d'apprendre avec moins d'efforts et plus de performance, en vous impliquant davantage dans votre spécialisation, en développant un esprit critique, en défendant des arguments et en contrastant les opinions: une équation directe vers le succès.

D'après les dernières preuves scientifiques dans le domaine des neurosciences, non seulement nous savons comment organiser les informations, les idées, les images et les souvenirs, mais nous savons aussi que le lieu et le contexte dans lesquels nous avons appris quelque chose sont fondamentaux pour notre capacité à nous en souvenir et à le stocker dans l'hippocampe, pour le conserver dans notre mémoire à long terme.

De cette manière, et dans ce que l'on appelle Neurocognitive context-dependent e-learning, les différents éléments de notre programme sont reliés au contexte dans lequel le participant développe sa pratique professionnelle.



Ce programme offre le support matériel pédagogique, soigneusement préparé pour les professionnels:



Support d'étude

Tous les contenus didactiques sont créés par les spécialistes qui enseigneront le cours, spécifiquement pour le cours, afin que le développement didactique soit vraiment spécifique et concret.

Ces contenus sont ensuite appliqués au format audiovisuel, pour créer la méthode de travail TECH en ligne. Tout cela, avec les dernières techniques qui offrent des pièces de haute qualité dans chacun des matériaux qui sont mis à la disposition de l'étudiant.



Cours magistraux

Il existe de nombreux faits scientifiques prouvant l'utilité de l'observation par un tiers expert.

La méthode "Learning from an Expert" permet au professionnel de renforcer ses connaissances ainsi que sa mémoire, puis lui permet d'avoir davantage confiance en lui concernant la prise de décisions difficiles.



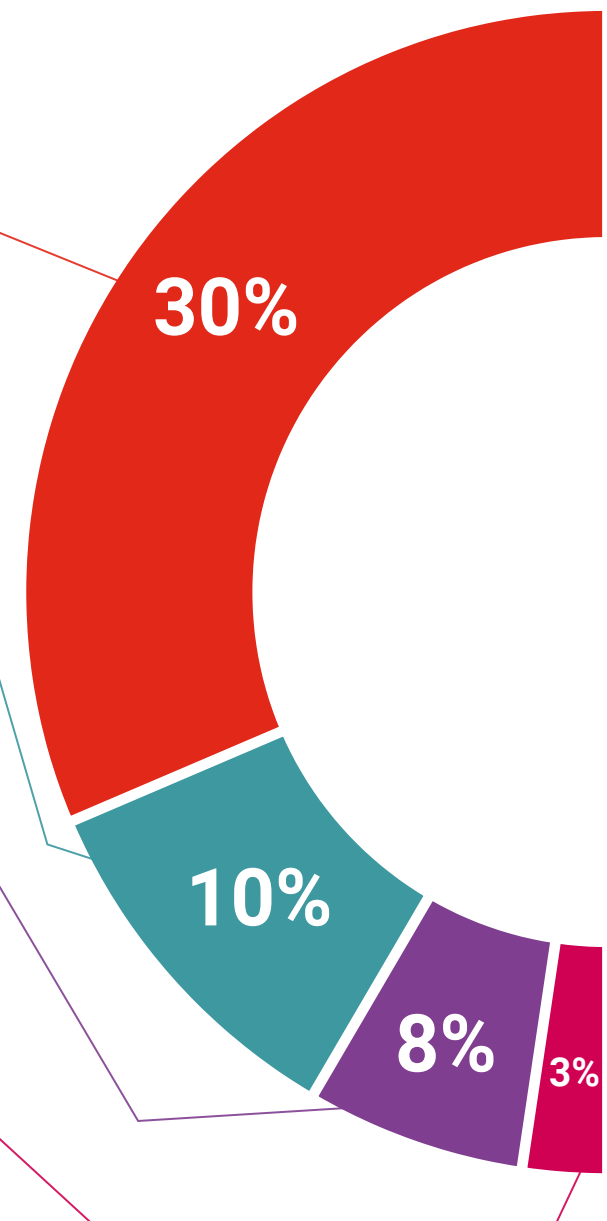
Stages en compétences de gestion

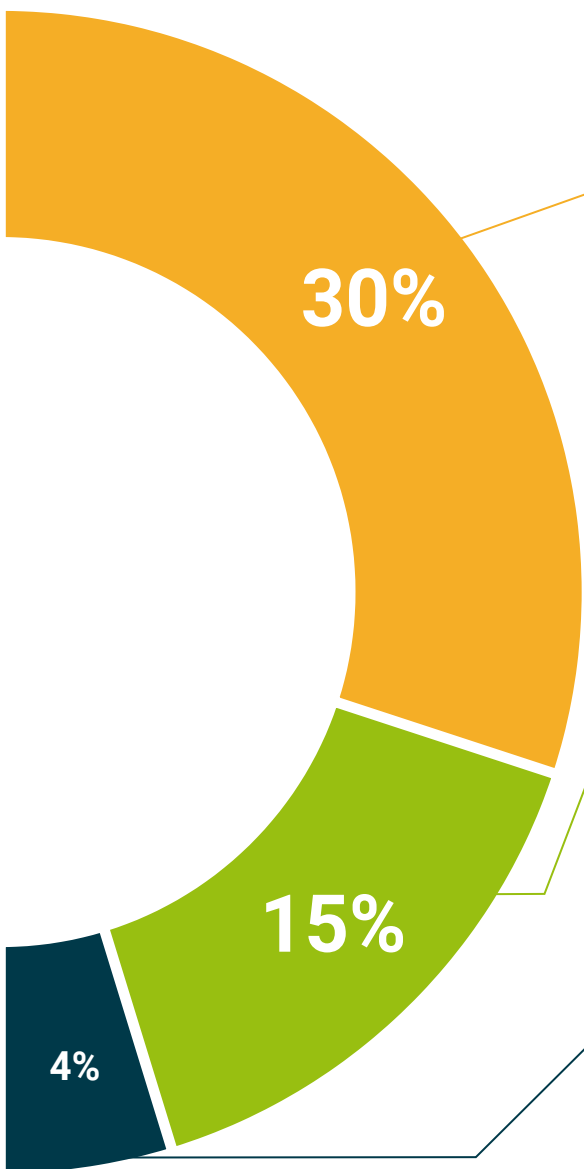
Ceux-ci mèneront des activités visant à développer des compétences de gestion spécifiques dans chaque domaine thématique. Pratiques et dynamiques pour acquérir et développer les compétences et les capacités dont un cadre supérieur a besoin dans le contexte de la mondialisation dans lequel nous vivons.



Lectures complémentaires

Articles récents, documents de consensus et directives internationales, entre autres. Dans la bibliothèque virtuelle de TECH, l'étudiant aura accès à tout ce dont il a besoin pour compléter sa formation.





Case studies

Ils réaliseront une sélection des meilleures études de cas choisies spécifiquement pour ce diplôme. Des cas présentés, analysés et tutorés par les meilleurs spécialistes de la direction d'entreprise sur la scène internationale.



Résumés interactifs

L'équipe TECH présente les contenus de manière attrayante et dynamique dans des pilules multimédia comprenant des audios, des vidéos, des images, des diagrammes et des cartes conceptuelles afin de renforcer les connaissances. Ce système éducatif unique pour la présentation de contenu multimédia a été récompensé par Microsoft en tant que "European Success Story".



Testing & Retesting

Les connaissances de l'étudiant sont évaluées et réévaluées périodiquement tout au long du programme, par des activités et des exercices d'évaluation et d'auto-évaluation, afin que l'étudiant puisse vérifier comment il atteint ses objectifs.



07

Profil de nos étudiants

Ce Certificat Avancé en Stratégie d'Entreprise est un programme destiné aux professionnels du monde des affaires intéressés par la gestion et la stratégie. Grâce à cela, les étudiants seront en mesure de gérer toute entreprise à laquelle ils postulent avec solvabilité et efficacité.





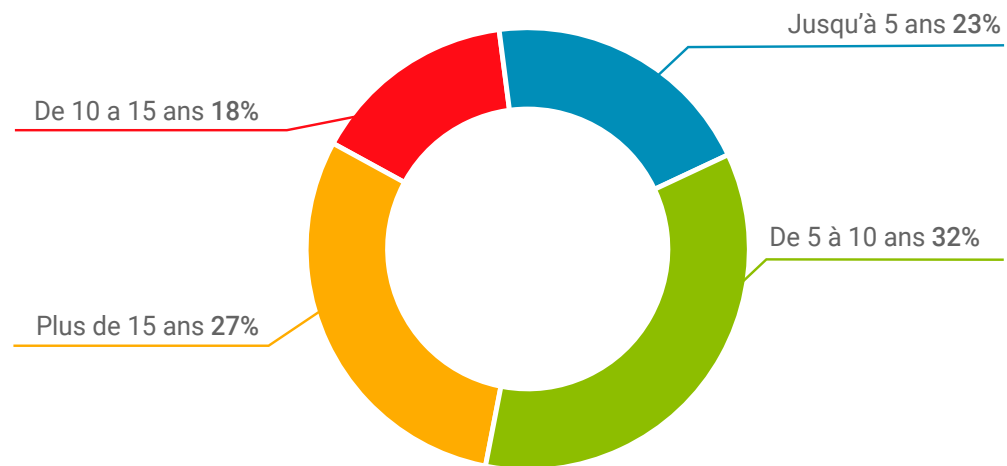
“

*Les portes de la gestion d'entreprise
s'ouvriront à vous grâce aux connaissances
avancées que vous apprendrez dans ce
diplôme, ce qui vous donnera un avantage
plus professionnel à votre lettre de motivation”*

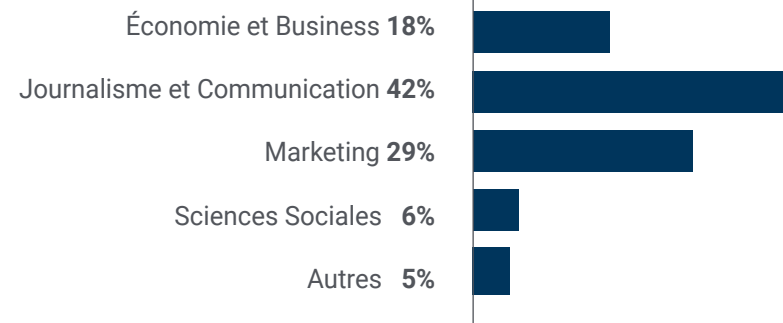
Âge moyen

Entre **35** et **45** ans

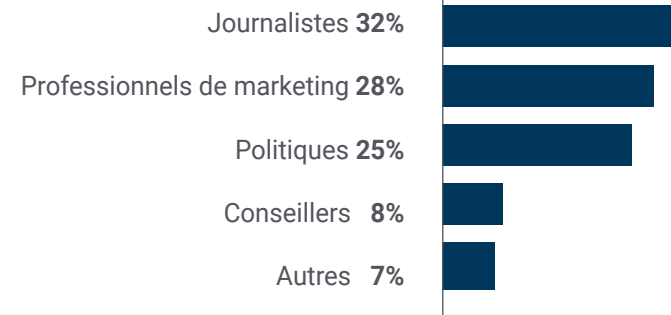
Années d'expérience



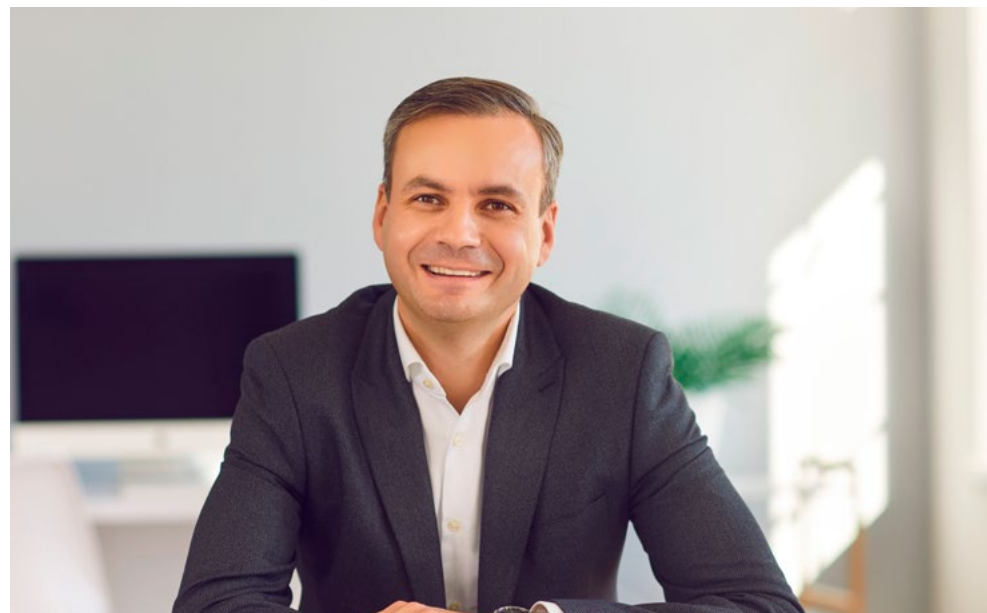
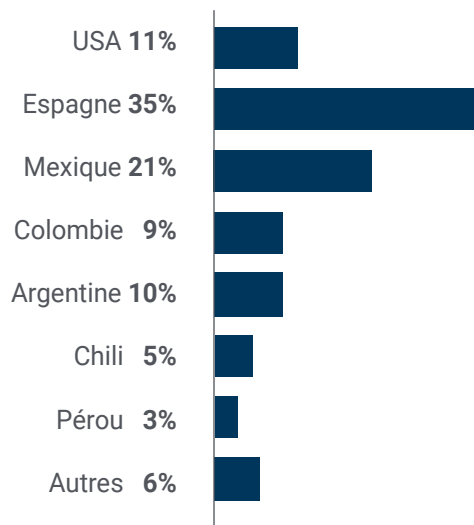
Formation



Profil académique



Distribution géographique



Jorge Gálvez

Directeur général

"Je soulignerais la manière dont ce Certificat Avancé instruit ses étudiants sur les différentes facettes de la communication d'une entreprise. J'ai appris à prendre le contrôle de mon entreprise avec une perspective externe et interne qui a été la clé de ma réussite professionnelle"

08

Direction de la formation

Ce programme sera dirigé par un corps enseignant hautement qualifié, expert dans le domaine de la Stratégie d'Entreprise. De même, le professionnel de l'entreprise aura accès aux enseignants pour résoudre leurs préoccupations et apporter des solutions aux problèmes qui peuvent survenir dans le développement du programme.



“

Apprenez des meilleurs et donnez un coup de pouce à votre carrière avec ce programme en Stratégie d'Entreprise"

Directeur Invité International

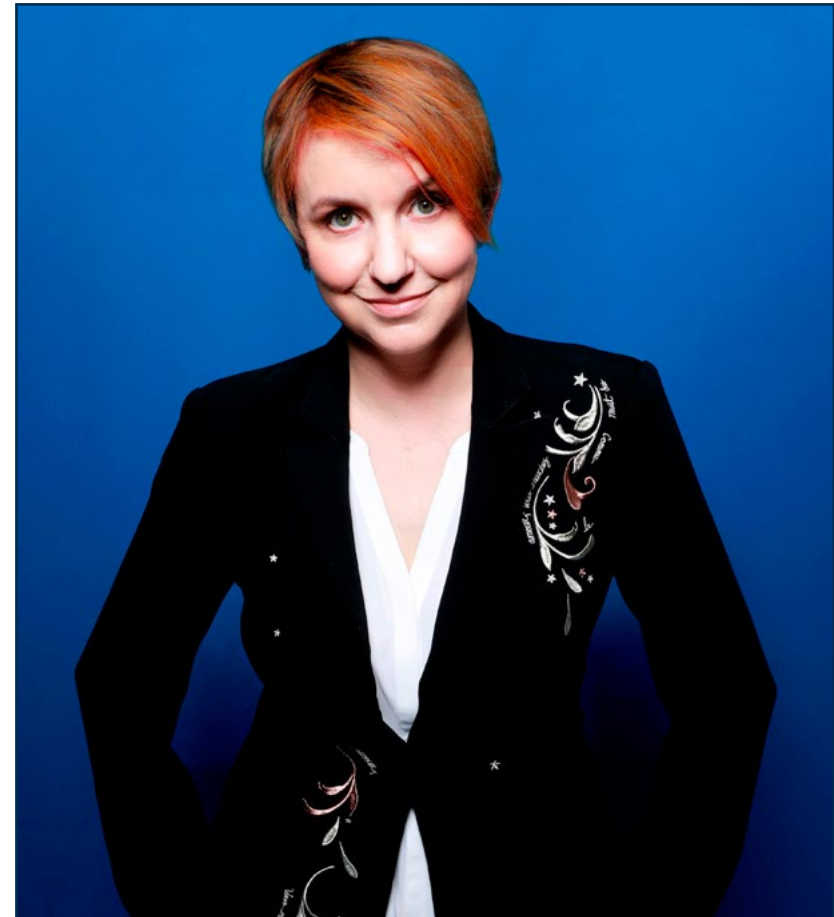
Avec près de 20 ans d'expérience dans les campagnes politiques au plus haut niveau et plus d'une décennie dans les médias, Jess McIntosh est considérée comme l'une des plus prestigieuses stratèges en communication politique des États-Unis. Ses compétences professionnelles lui ont permis de participer à la course présidentielle de 2016 dans ce pays en tant que Directrice de Communication de la candidate Hillary Clinton.

Outre cette réussite professionnelle, Mme McIntosh a été Directrice Adjointe de Communication de EMILY's List, un comité d'action politique dédié au soutien des candidats démocrates pro-choix à la fonction publique. Elle a également conseillé d'autres organisations cherchant à renforcer leur impact social grâce à des messages percutants et à lutter contre la désinformation.

Parallèlement, elle a été Conseillère auprès d'autres candidats politiques tels que Scott Stringer pour la présidence de l'arrondissement de Manhattan et Michael Bloomberg pour la mairie de New York. Elle a également participé à la campagne d'Al Franken pour le Sénat des États-Unis en tant que Secrétaire et Attachée de Presse de ce dernier. Elle a également été Porte-parole du Parti Démocrate-Farmer-Travailleuse du Minnesota.

Dans le domaine des médias, cette spécialiste renommée a également de nombreuses réalisations à son actif. Elle a travaillé en coulisses et devant la caméra pour des chaînes de télévision et des réseaux d'information câblés dans toute l'Amérique du Nord, notamment CBS, CNN et MSNBC.

Elle a créé, développé et animé des programmes acclamés par la critique dans le domaine des podcasts et de l'audio. Il s'agit notamment de l'émission de radio primée Signal Boost sur SiriusXM, coanimée avec l'analyste politique Zerlina Maxwell. Elle a également écrit sur la politique et le genre dans d'innombrables publications imprimées, dont le Wall Street Journal, CNN, ELLE, Refinery29 et Shondaland, entre autres. Elle est également Éditrice Exécutive de Shareblue Media, un organe d'information américain.



Dott.ssa McIntoch, Jess

- Conseillère Politique et Ancienne Directrice de Communication de la campagne présidentielle d'Hillary Clinton
- Animatrice de l'émission de radio Signal Boost sur SiriusXM, plusieurs fois primée
Éditrice Exécutive de Shareblue Media
- Analyste Politique sur des chaînes d'information telles que CBS, CNN et MSNBC
- Chroniqueuse pour des magazines tels que le Wall Street Journal, CNN, ELLE, Refinery29 et Shondaland
- Ancienne vice-présidente de EMILY's List
- Ancienne porte-parole du Parti Démocrate-Farmer-Travilliste du Minnesota
- Ancienne Attachée de presse du sénateur Al Franken
- Conseillère Politique pour les candidats aux postes de sénateurs, de maires et de présidents de comtés

“

Grâce à TECH, vous pourrez apprendre avec les meilleurs professionnels du monde”

Direction



M. López Rausell, Adolfo

- ♦ Directeur de Tech Business School
- ♦ Directeur Technique des Projets et Études de Marché chez Investgroup
- ♦ Gestion au Club de Innovation de la Communauté de Valence
- ♦ Licence en Sciences Économiques et Commerciales de l'Université de Valence
- ♦ Diplômée en Marketing à l'ESEM Business School



09

Impact sur votre carrière

Nous sommes conscients qu'entreprendre un programme de cette nature représente un investissement financier, professionnel et, bien sûr, personnel important. Le principal objectif de cet investissement est la croissance professionnelle. C'est pourquoi, à travers ce Certificat Avancé qualité optimale nous mettons toutes nos ressources à votre disposition.



“

TECH vous aidera à atteindre le zénith de votre potentiel entrepreneurial. Ne restez pas à la traîne et inscrivez-vous pour vous former à l'art de la stratégie commerciale"

Prêt à franchir le pas? Une excellente évolution de carrière vous attend

Le Certificat Avancé en Stratégie d'Entreprise de TECH est un programme intensif qui prépare les étudiants à relever des défis et à prendre des décisions créatives et stratégiques pour atteindre leurs objectifs. Vous aider à réussir n'est pas seulement l'objectif de TECH, c'est aussi l'objectif de TECH: une éducation d'élite pour tous.

Si vous souhaitez vous surpasser, apporter un changement positif sur le plan professionnel et vous constituer un réseau avec les meilleurs, ce programme est fait pour vous.

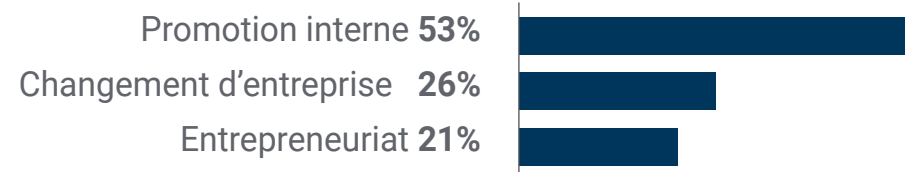
Spécialisez-vous avec nous et augmentez vos compétences en matière de Stratégie d'Entreprise.

Si vous voulez apporter un changement positif dans votre profession, c'est votre chance.

Le moment du changement



Type de changement



Amélioration du salaire

La réalisation de ce programme se traduit par une augmentation de salaire de plus de 25% pour nos stagiaires



10

Bénéfices pour votre entreprise

Ce programme permet d'élever le talent de Les professionnels à son plein potentiel en spécialisant les dirigeants de haut niveau. Par conséquent, la participation à ce programme académique vous permettra de vous améliorer non seulement sur le plan personnel, mais surtout sur le plan professionnel, en augmentant votre formation et en améliorant vos compétences en matière de gestion et communicationnelles. De plus, rejoindre la communauté éducative TECH est une occasion unique d'accéder à un puissant réseau de contacts dans lequel vous pourrez trouver de futurs partenaires professionnels, clients ou fournisseurs.





“

Il va bouleverser les plans et les stratégies des entreprises avec lesquelles je travaille, en les adaptant aux temps nouveaux et en les préparant beaucoup mieux aux éventuelles crises ou menaces”

Développer et retenir les talents dans les entreprises est le meilleur investissement à long terme

01

Accroître les talents et le capital intellectuel

Le professionnel apportera à l'entreprise de nouveaux concepts, stratégies et perspectives susceptibles d'entraîner des changements importants dans l'organisation

02

Conserver les cadres à haut potentiel et éviter la fuite des talents

Ce programme renforce le lien entre l'entreprise et le professionnel et ouvre de nouvelles perspectives d'évolution professionnelle au sein de l'entreprise

03

Former des agents du changement

Vous serez en mesure de prendre des décisions en période d'incertitude et de crise, en aidant l'organisation à surmonter les obstacles

04

Des possibilités accrues d'expansion internationale

Grâce à ce programme, l'entreprise entrera en contact avec les principaux marchés de l'économie mondiale

05

Développement de projets propres

Le professionnel peut travailler sur un projet réel ou développer de nouveaux projets dans le domaine de la R&D ou du Business Development de son entreprise

06

Accroître la compétitivité

Donner à vos cadres les compétences nécessaires pour relever de nouveaux défis et faire ainsi progresser l'organisation



11 Diplôme

Le Certificat Avancé en Stratégie d'Entreprise vous garantit, en plus de la formation la plus rigoureuse et la plus actuelle, l'accès à un diplôme universitaire de Certificat Avancé délivré par TECH Université Technologique.



“

Finalisez cette formation avec succès et recevez votre Certificat Avancé avoir à vous soucier des déplacements ou des démarches administratives”

Ce **Certificat Avancé en Stratégie d'Entreprise** contient le programme le plus complet et le plus actuel du marché.

Après avoir réussi l'évaluation, l'étudiant recevra par courrier postal* avec accusé de réception son correspondant diplôme de **Certificat Avancé** délivré par **TECH Université Technologique**.

Le diplôme délivré par **TECH Université Technologique** indiquera la note obtenue lors du Certificat Avancé, et répond aux exigences communément demandées par les bourses d'emploi, les concours et les commissions d'évaluation des carrières professionnelles.

Diplôme: **Certificat Avancé en Stratégie d'Entreprise**

N.º d'Heures Officielles: **600 h.**



*Si l'étudiant souhaite que son diplôme version papier possède l'Apostille de La Haye, TECH EDUCATION fera les démarches nécessaires pour son obtention moyennant un coût supplémentaire.



Certificat Avancé Stratégie d'Entreprise

- » Modalité: en ligne
- » Durée: 6 mois
- » Qualification: TECH Université Technologique
- » Intensité: 16h/semaine
- » Horaire: à votre rythme
- » Examens: en ligne

Certificat Avancé

Stratégie d'Entreprise

