

Certificat Avancé

Opération Logistique Internationale





Certificat Avancé Opération Logistique Internationale

- » Modalité: en ligne
- » Durée: 6 mois
- » Qualification: TECH Université Technologique
- » Horaire: à votre rythme
- » Examens: en ligne
- » Dirigé à: Diplômés et professionnels ayant une expérience démontrable dans les domaines logistiques.

Accès au site web: www.techtitute.com/fr/ecole-de-commerce/diplome-universite/diplome-universite-operation-logistique-internationale

Accueil

01

Accueil

page 4

02

Pourquoi étudier à TECH?

page 6

03

Pourquoi notre programme?

page 10

04

Objectifs

page 14

05

Structure et contenu

page 18

06

Méthodologie

page 24

07

Profil de nos étudiants

page 32

08

Direction de la formation

page 36

09

Impact sur votre carrière

page 42

10

Bénéfices pour votre entreprise

page 46

11

Diplôme

page 50

01

Accueil

La logistique internationale requiert des professionnels hautement qualifiés et compétents, car les opérations à ce niveau impliquent des acteurs mondiaux de toutes sortes, qui doivent faire preuve d'une coordination précise afin d'exécuter toutes leurs tâches dans les meilleurs délais. Ce secteur de l'emploi, bien rémunéré, représente donc une opportunité de croissance pour tout professionnel de ce domaine qui souhaite projeter sa carrière au niveau international. C'est pourquoi TECH a mis au point une formation complète dans laquelle l'étudiant recevra un enseignement sur les opérations internationales, l'innovation logistique et la gestion financière de la chaîne d'approvisionnement. Tout cela servira à donner un coup de pouce décisif à votre carrière afin d'obtenir une promotion au niveau international.



Certificat Avancé en Opération Logistique Internationale.
TECH Université Technologique



“

*Projetez votre carrière au niveau international
grâce à ce Certificat Avancé de Tech”*

02

Pourquoi étudier à TECH?

TECH est la plus grande école de commerce 100% en ligne au monde. Il s'agit d'une École de Commerce d'élite, avec un modèle de normes académiques des plus élevées. Un centre international performant pour la formation intensive aux techniques de gestion.



“

TECH est une université à la pointe de la technologie, qui met toutes ses ressources à la disposition de l'étudiant pour l'aider à réussir dans son entreprise"

À TECH Université Technologique



Innovation

L'université propose un modèle d'apprentissage en ligne qui associe les dernières technologies éducatives à la plus grande rigueur pédagogique. Une méthode unique, bénéficiant de la plus haute reconnaissance internationale, qui fournira aux étudiants les clés pour évoluer dans un monde en constante évolution, où l'innovation doit être l'engagement essentiel de tout entrepreneur.

« *Histoire de Succès Microsoft Europe* » pour avoir incorporé un système multi-vidéo interactif innovant dans les programmes.



Exigence maximale

Le critère d'admission de TECH n'est pas économique. Vous n'avez pas besoin de faire un gros investissement pour étudier avec nous. Cependant, pour obtenir un diplôme de TECH, les limites de l'intelligence et des capacités de l'étudiant seront testées. Les normes académiques de cette institution sont très élevées...

95% | des étudiants de TECH finalisent leurs études avec succès



Networking

Chez TECH, des professionnels du monde entier participent, de sorte que les étudiants pourront créer un vaste réseau de contacts qui leur sera utile pour leur avenir.

+100 000 | dirigeants formés chaque année
+200 | nationalités différentes



Empowerment

L'étudiant évoluera main dans la main avec les meilleures entreprises et des professionnels de grand prestige et de grande influence. TECH a développé des alliances stratégiques et un précieux réseau de contacts avec les principaux acteurs économiques des 7 continents.

+500 | accords de collaboration avec les meilleures entreprises



Talent

Ce programme est une proposition unique visant à faire ressortir le talent de l'étudiant dans le domaine des affaires. C'est l'occasion de mettre en avant leurs intérêts et leur vision de l'entreprise.

TECH aide les étudiants à montrer leur talent au monde entier à la fin de ce programme.



Contexte Multiculturel

En étudiant à TECH, les étudiants bénéficieront d'une expérience unique. Vous étudierez dans un contexte multiculturel. Dans un programme à vision globale, grâce auquel vous apprendrez à connaître la façon de travailler dans différentes parties du monde, en recueillant les dernières informations qui conviennent le mieux à votre idée d'entreprise.

Les étudiants TECH sont issus de plus de 200 nationalités.

TECH recherche l'excellence et, à cette fin, elle possède une série de caractéristiques qui en font une université unique:



Analyse

TECH explore la pensée critique, le questionnement, la résolution de problèmes et les compétences interpersonnelles des étudiants.



Excellence académique

TECH offre aux étudiants la meilleure méthodologie d'apprentissage en ligne. L'université combine la méthode *Relearning* (la méthode d'apprentissage de troisième cycle la plus reconnue au niveau international) avec l'Étude de Cas. Entre tradition et innovation dans un équilibre subtil et dans le cadre d'un parcours académique des plus exigeants.



Économie d'échelle

TECH est la plus grande université en ligne du monde. Elle possède un portefeuille de plus de 10 000 diplômes de troisième cycle. Et dans la nouvelle économie, **volume + technologie = prix de rupture**. De cette manière, elle garantit que les études ne sont pas aussi coûteuses que dans une autre université.



Apprenez avec les meilleurs

L'équipe d'enseignants de TECH explique en classe ce qui les a conduits au succès dans leurs entreprises, en travaillant dans un contexte réel, vivant et dynamique. Des enseignants qui s'engagent pleinement à offrir une spécialisation de qualité permettant aux étudiants de progresser dans leur carrière et de se distinguer dans le monde des affaires.

Des professeurs de 20 nationalités différentes.



Chez TECH, vous aurez accès aux études de cas les plus rigoureuses et les plus récentes du monde académique"

03

Pourquoi notre programme?

Suivre le programme TECH, c'est multiplier les possibilités de réussite professionnelle dans le domaine de la gestion supérieure des affaires.

C'est un défi qui implique des efforts et du dévouement, mais qui ouvre la porte à un avenir prometteur. Les étudiants apprendront auprès de la meilleure équipe d'enseignants et avec la méthodologie éducative la plus flexible et la plus innovante.



“

Nous disposons du corps enseignant le plus prestigieux et du programme le plus complet du marché, ce qui nous permet de vous offrir une formation du plus haut niveau académique"

Ce programme apportera une multitude d'avantages aussi bien professionnels que personnels, dont les suivants:

01

Donner un coup de pouce définitif à la carrière des étudiants

En étudiant à TECH, les étudiants seront en mesure de prendre en main leur avenir et de développer tout leur potentiel. À l'issue de ce programme, ils acquerront les compétences nécessaires pour opérer un changement positif dans leur carrière en peu de temps.

70% des participants à cette spécialisation réalisent un changement positif dans leur carrière en moins de 2 ans.

02

Vous acquerez une vision stratégique et globale de l'entreprise

TECH offre un aperçu approfondi de la gestion générale afin de comprendre comment chaque décision affecte les différents domaines fonctionnels de l'entreprise.

Notre vision globale de l'entreprise améliorera votre vision stratégique.

03

Consolidation des étudiants en gestion supérieure des affaires

Étudier à TECH, c'est ouvrir les portes d'un panorama professionnel de grande importance pour que les étudiants puissent se positionner comme des managers de haut niveau, avec une vision large de l'environnement international.

Vous travaillerez sur plus de 100 cas réels de cadres supérieurs.

04

Vous obtiendrez de nouvelles responsabilités

Au cours du programme, les dernières tendances, évolutions et stratégies sont présentées, afin que les étudiants puissent mener à bien leur travail professionnel dans un environnement en mutation.

À l'issue de cette formation, 45% des étudiants obtiennent une promotion professionnelle au sein de leur entreprise.

05

Accès à un puissant réseau de contacts

TECH met ses étudiants en réseau afin de maximiser les opportunités. Des étudiants ayant les mêmes préoccupations et le même désir d'évoluer. Ainsi, les partenaires, les clients ou les fournisseurs peuvent être partagés.

Vous y trouverez un réseau de contacts essentiel pour votre développement professionnel.

06

Développer des projets d'entreprise de manière rigoureuse

Les étudiants acquerront une vision stratégique approfondie qui les aidera à élaborer leur propre projet, en tenant compte des différents domaines de l'entreprise.

20% de nos étudiants développent leur propre idée entrepreneuriale.

07

Améliorer les *soft skills* et les compétences de gestion

TECH aide les étudiants à appliquer et à développer les connaissances acquises et à améliorer leurs compétences interpersonnelles pour devenir des leaders qui font la différence.

Améliorez vos compétences en communication ainsi que dans le domaine du leadership pour booster votre carrière professionnelle.

08

Vous ferez partie d'une communauté exclusive

L'étudiant fera partie d'une communauté de managers d'élite, de grandes entreprises, d'institutions renommées et de professeurs qualifiés issus des universités les plus prestigieuses du monde: la communauté de TECH Université Technologique.

Nous vous donnons la possibilité de vous spécialiser auprès d'une équipe de professeurs de renommée internationale.

04 Objectifs

Ce programme est conçu pour former les étudiants à affronter tous les problèmes auxquels ils peuvent être confrontés, au niveau logistique, dans des postes de gestion de portée internationale. Pour ce faire, le meilleur enseignement possible est dispensé par des professionnels de haut niveau qui guideront l'étudiant tout au long de sa formation.



“

*Inscrivez-vous dès aujourd'hui à ce Certificat Avancé en
Opération Logistique Internationale et commencez à vos
objectifs et aspirations professionnels"*

**TECH considère les objectifs de ses étudiants comme les siens.
Ils collaborent pour les atteindre.**

Le **Certificat Avancé en Opération Logistique Internationale** forme l'étudiant à:

01

Développer des stratégies pour optimiser le service à la clientèle et améliorer la rentabilité de l'entreprise sur le marché international

02

Planifier correctement toutes les étapes e la chaine d'approvisionnement pour améliorer son efficacité et éviter les erreurs

03

Appliquer les concepts du Lean Management tout au long de la chaîne d'approvisionnement





04

Mettre en place des outils de contrôle opérationnel et économique des opérations

05

Décrire les procédures d'établissement des critères de décision pour les processus d'externalisation, les demandes de devis et la signature de contrats pour les services logistiques

06

Être compétitif grâce à des processus innovants

05

Structure et contenu

Le contenu du Certificat Avancé en Opération Logistique Internationale a été rédigé en tenant compte des besoins prioritaires de l'étudiant. Cela consiste à obtenir des connaissances avancées qui leur permettront d'évoluer sur le plan professionnel. Cette formation a été conçue 100% en ligne afin de faciliter sa réalisation, permettant à l'étudiant d'assister sans avoir à se déplacer, et sans restriction horaire.



“

C'est la meilleure occasion que vous aurez de donner un coup de pouce décisif à votre carrière dans la logistique. N'y réfléchissez pas à deux fois et inscrivez-vous dès maintenant"

Plan d'études

Le contenu de cette formation couvre tous les traits et caractéristiques auxquels les professionnels de la logistique seront confrontés lorsqu'ils feront le saut dans le panorama international. Ainsi, l'étudiant sera formé à des sujets tels que l'application de la lean logistic aux chaînes d'approvisionnement mondiales, l'innovation et les technologies de pointe dans les opérations internationales ou l'impact socio-écologique de l'activité logistique mondiale, en plus des méthodes de gestion financière pour contrôler les finances et les investissements.

De cette façon, l'étudiant acquiert toutes les compétences nécessaires pour pouvoir diriger avec succès des équipes de travail de différentes tailles, toujours en lien avec la logistique internationale. Toutes ces connaissances conduiront sans aucun doute à de meilleurs emplois et opportunités professionnelles.

Afin de garantir l'acquisition correcte de toutes les compétences enseignées, les 375 heures du programme comprennent également une étude approfondie de cas pratiques et réels, grâce auxquels l'étudiant apprend de manière contextuelle à résoudre des problèmes complexes qui lui permettront de se distinguer dans sa profession.

Ce Certificat Avancé se déroule sur 6 mois et est divisé en 4 modules:

Module 1

Opération Internationale et application de *lean logistics*

Module 2

Innovation, *e-logistics* et technologie dans la chaîne d'approvisionnement

Module 3

Impacte socio-écologique

Module 4

Financial supply chain management

Où, quand et comment cela se déroule?

TECH offre la possibilité de développer ce Certificat Avancé en Introduction au Financement de Projets entièrement en ligne. Pendant les 6 mois de spécialisation, l'étudiant pourra accéder à tout moment à l'ensemble des contenus de ce programme, ce qui vous permettra de gérer vous-même votre temps d'étude.

Une expérience éducative unique, clé et décisive pour stimuler votre développement professionnel.



Module 1. Opération internationale et application de *lean logistics*

1.1. Global supply chain

- 1.1.1. Planification de la chaîne d'approvisionnement mondiale
- 1.1.2. Gestion de la chaîne d'approvisionnement mondiale: logistique et marchés internationaux
- 1.1.3. E triple bilan de la chaîne d'approvisionnement

1.2. Gestion des importations

- 1.2.1. Douane, exportation et importation
- 1.2.2. Institutions et accords commerciaux internationaux
- 1.2.3. Législation douanière
- 1.2.4. Gestion des canaux et achats internationaux

1.3. Distribution logistique internationale

- 1.3.1. Plateformes logistiques internationales
- 1.3.2. Opérateur de transport international
- 1.3.3. Hubs et distribution

1.4. Incoterms et gestion documentaire internationale

- 1.4.1. Exportation ou implantation
- 1.4.2. Le contrat d'agence, de distribution et de vente et d'achat international
- 1.4.3. Propriété industrielle et intellectuelle
- 1.4.4. Classement douanière

1.5. Formes et moyens de paiement internationaux

- 1.5.1. Le choix des moyens de paiement
- 1.5.2. Crédit documentaire
- 1.5.3. Garantie bancaire et crédit documentaire

1.6. Lean Logistics internationale

- 1.6.1. Principes du Lean avec application à la logistique internationale
- 1.6.2. Stratégies d'élimination des déchets logistiques
- 1.6.3. Principales implications et exigences
- 1.6.4. Autres méthodologies d'amélioration des processus

1.7. Opération Lean

- 1.7.1. Décisions Lean
- 1.7.2. Outils Lean
- 1.7.3. Lean et amélioration continue dans le SCM

1.8. Création de valeur

- 1.8.1. Définition des stratégies logistiques internationales
- 1.8.2. Economic Value Added
- 1.8.3. Projets Internationaux

Module 2. Innovation, e-Logistique et technologie dans la chaîne d'approvisionnement

2.1. Ingénierie des produits

- 2.1.1. Stratégies d'innovation
- 2.1.2. Innovation ouverte
- 2.1.3. Organisation et culture innovantes
- 2.1.4. Équipement multifonctionnel

2.2. Planification stratégique des systèmes d'information

- 2.2.1. Le processus de la planification stratégique
- 2.2.2. Formulation de la stratégie SI
- 2.2.3. Plan de mise en œuvre de la stratégie
- 2.2.4. Optimisation de la chaîne d'approvisionnement et stratégie e-Logistics

2.3. Lancement et industrialisation de nouveaux produits

- 2.3.1. Conception de nouveaux produits
- 2.3.2. Lean Design
- 2.3.3. Industrialisation de nouveaux produits
- 2.3.4. Fabrication et assemblage

2.4. Technologies et systèmes d'information émergents

- 2.4.1. Analyse des entreprises et des secteurs industriels
- 2.4.2. Modèles commerciaux basés sur l'Internet
- 2.4.3. La valeur de l'informatique dans l'entreprise

2.5. Digital e-commerce management

- 2.5.1. Nouveaux modèles commerciaux du e-Commerce
- 2.5.2. Planification et développement d'un plan stratégique de commerce électronique
- 2.5.3. Structure technologique du e-commerce

2.6. Opérations et logistique dans le commerce électronique

- 2.6.1. Gestion numérique du point de vente
- 2.6.2. Contact center management
- 2.6.3. Automatisation de la gestion et du suivi des processus

2.7. Logistique. B2C et B2B

- 2.7.1. E-Logistics
- 2.7.2. Le B2C: e-fulfilment, le dernier kilomètre
- 2.7.3. El B2B: e-procurement. Market Places

2.8. Digital pricing

- 2.8.1. Méthodes et passerelles de paiement en ligne
- 2.8.2. Promotions électroniques
- 2.8.3. Temporisation numérique des prix
- 2.8.4. E-Auctions

2.9. Aspects légaux du e-Commerce

- 2.9.1. Législation de l'UE
- 2.9.2. Protection des données
- 2.9.3. Aspects fiscaux du e-Commerce
- 2.9.4. Conditions Générales de Vente

2.10. L'entrepôt du e-Commerce

- 2.10.1. Particularités de l'entrepôt dans le e-Commerce
- 2.10.2. Conception et planification de l'entrepôt
- 2.10.3. Infrastructures. Équipements fixes et mobiles
- 2.10.4. Zonage et emplacements

2.11. La conception de la boutique en ligne

- 2.11.1. Conception et utilisation
- 2.11.2. Fonctionnalités les plus courantes
- 2.11.3. Alternatives technologiques

2.12. Supply chain management et tendances futures.

- 2.12.1. L'avenir du e-Business
- 2.12.2. La réalité actuelle et l'avenir du e-Commerce
- 2.12.3. Modèles d'Exploitation SC pour les Entreprises Mondiales

Module 3. Impacte socio-écologique**3.1. Responsabilité sociale des entreprises**

- 3.1.1. Vision stratégique de la Responsabilité Sociale des Entreprises
- 3.1.2. Systèmes et modèles pour la mise en œuvre de la RSE
- 3.1.3. Organisation de la RSE
- 3.1.4. Rôles et responsabilités

3.2. Corporate Responsibility

- 3.2.1. La création de valeur dans une économie de biens incorporels
- 3.2.3. RSC: Engagement de l'entreprise
- 3.2.4. Impact social, environnemental et économique

3.3. Finance et investissement responsables

- 3.3.1. Transparence de l'information
- 3.3.2. Financement et investissement responsable
- 3.3.3. Économie sociale, coopérativisme et responsabilité sociale des entreprises

3.4. Les entreprises et l'environnement

- 3.4.1. Développement durable
- 3.4.2. Évolution de la législation en matière de responsabilité environnementale
- 3.4.3. Réponse des entreprises aux problèmes environnementaux
- 3.4.4. Déchets et émissions

3.5. Systèmes et outils de gestion responsables

- 3.5.1. Systèmes de gestion de la responsabilité sociale
- 3.5.2. Systèmes de gestion de la qualité, de l'environnement et de la santé et sécurité au travail
- 3.5.3. Audits

3.6. Éthique des affaires

- 3.6.1. Le comportement éthique dans les affaires
- 3.6.2. Éthique et codes éthiques
- 3.6.3. Fraude et conflits d'intérêts
- 3.6.4. Indicateurs de gestion

Module 4. Financial supply chain management**4.1. Environnement économique mondial**

- 4.1.1. Économie mondiale
- 4.1.2. La mondialisation des entreprises et des marchés financiers
- 4.1.3. Entrepreneuriat et nouveaux marchés

4.2. Comptabilité financière

- 4.2.1. Comptabilité de l'entreprise
- 4.2.2. Bilan
- 4.2.3. Amortissement

4.3. Comptabilité de gestion

- 4.3.1. Gestion des frais et es coûts
- 4.3.2. Systèmes de répartition des coûts
- 4.3.3. Budget de trésorerie

4.4. Analyse et planification financières

- 4.4.1. Analyse du bilan
- 4.4.2. Analyse du compte de résultat
- 4.4.3. Analyse de la rentabilité

4.5. Diagnostic financier

- 4.5.1. Indicateurs pour l'analyse des états financiers
- 4.5.2. Analyse de la rentabilité
- 4.5.3. Rentabilité économique et financière d'une entreprise

4.6. Analyse économique des décisions

- 4.6.1. Contrôle budgétaire
- 4.6.2. Analyse de la concurrence Analyse comparative
- 4.6.3. La prise de décision Investissement ou désinvestissement des entreprises

4.7. Aspects financiers clés dans la gestion des opérations

- 4.7.1. Gestion efficace de la chaîne de valeur
- 4.7.2. Créer des effets positifs sur les indicateurs financiers de l'entreprise
- 4.7.3. Stratégie pour générer du cash

4.8. Outils pour la gestion des opérations en temps de crise

- 4.8.1. Analyse de sensibilité
- 4.8.2. Quantification des probabilités et des conséquences
- 4.8.3. Prendre en compte les risques

4.9. Rentabilité et efficacité des chaînes logistiques: KPIs

- 4.9.1. Rentabilité, liquidité et utilisation des actifs
- 4.9.2. Valeur pour l'actionnaire
- 4.9.3. Rentabilité financière et non financière dans la chaîne d'approvisionnement

4.10. Coûts logistiques

- 4.10.1. Les couts logistiques dans les opérations internes vs 3PL's
- 4.10.2. Coûts d'approvisionnement
- 4.10.3. Couts associés aux importations
- 4.10.4. Coûts de stockage, Picking et Packing
- 4.10.5. Coûts de distribution

06

Méthodologie

Ce programme de formation offre une manière différente d'apprendre. Notre méthodologie est développée à travers un mode d'apprentissage cyclique: ***le Relearning***.

Ce système d'enseignement est utilisé, par exemple, dans les écoles de médecine les plus prestigieuses du monde et a été considéré comme l'un des plus efficaces par des publications de premier plan telles que le ***New England Journal of Medicine***.





“

Découvrez le Relearning, un système qui laisse de côté l'apprentissage linéaire conventionnel au profit des systèmes d'enseignement cycliques: une façon d'apprendre qui a prouvé son énorme efficacité, notamment dans les matières dont la mémorisation est essentielle”



TECH Business School utilise l'Étude de Cas pour contextualiser tout le contenu.

Notre programme offre une méthode révolutionnaire de développement des compétences et des connaissances. Notre objectif est de renforcer les compétences dans un contexte changeant, compétitif et hautement exigeant.

“

Avec TECH, vous pouvez expérimenter une manière d'apprendre qui ébranle les fondations des universités traditionnelles du monde entier”



Notre programme vous prépare à relever les défis commerciaux dans des environnements incertains et à faire réussir votre entreprise.



Notre programme vous prépare à relever de nouveaux défis dans des environnements incertains et à réussir votre carrière.

Une méthode d'apprentissage innovante et différente

Ce programme TECH est un parcours de formation intensif, créé de toutes pièces pour offrir aux managers des défis et des décisions commerciales au plus haut niveau, tant au niveau national qu'international. Grâce à cette méthodologie, l'épanouissement personnel et professionnel est stimulé, faisant ainsi un pas décisif vers la réussite. La méthode des cas, technique qui constitue la base de ce contenu, permet de suivre la réalité économique, sociale et commerciale la plus actuelle.



Vous apprendrez, par le biais d'activités collaboratives et de cas réels, la résolution de situations complexes dans des environnements professionnels réels

La méthode des cas est le système d'apprentissage le plus utilisé dans les meilleures écoles de commerce du monde depuis qu'elles existent. Développée en 1912 pour que les étudiants en Droit n'apprennent pas seulement le droit sur la base d'un contenu théorique, la méthode des cas consiste à leur présenter des situations réelles complexes afin qu'ils prennent des décisions éclairées et des jugements de valeur sur la manière de les résoudre. En 1924, elle a été établie comme méthode d'enseignement standard à Harvard.

Dans une situation donnée, que doit faire un professionnel? C'est la question à laquelle nous sommes confrontés dans la méthode des cas, une méthode d'apprentissage orientée vers l'action. Tout au long du programme, les étudiants seront confrontés à de multiples cas réels. Ils devront intégrer toutes leurs connaissances, faire des recherches, argumenter et défendre leurs idées et leurs décisions.

Relearning Methodology

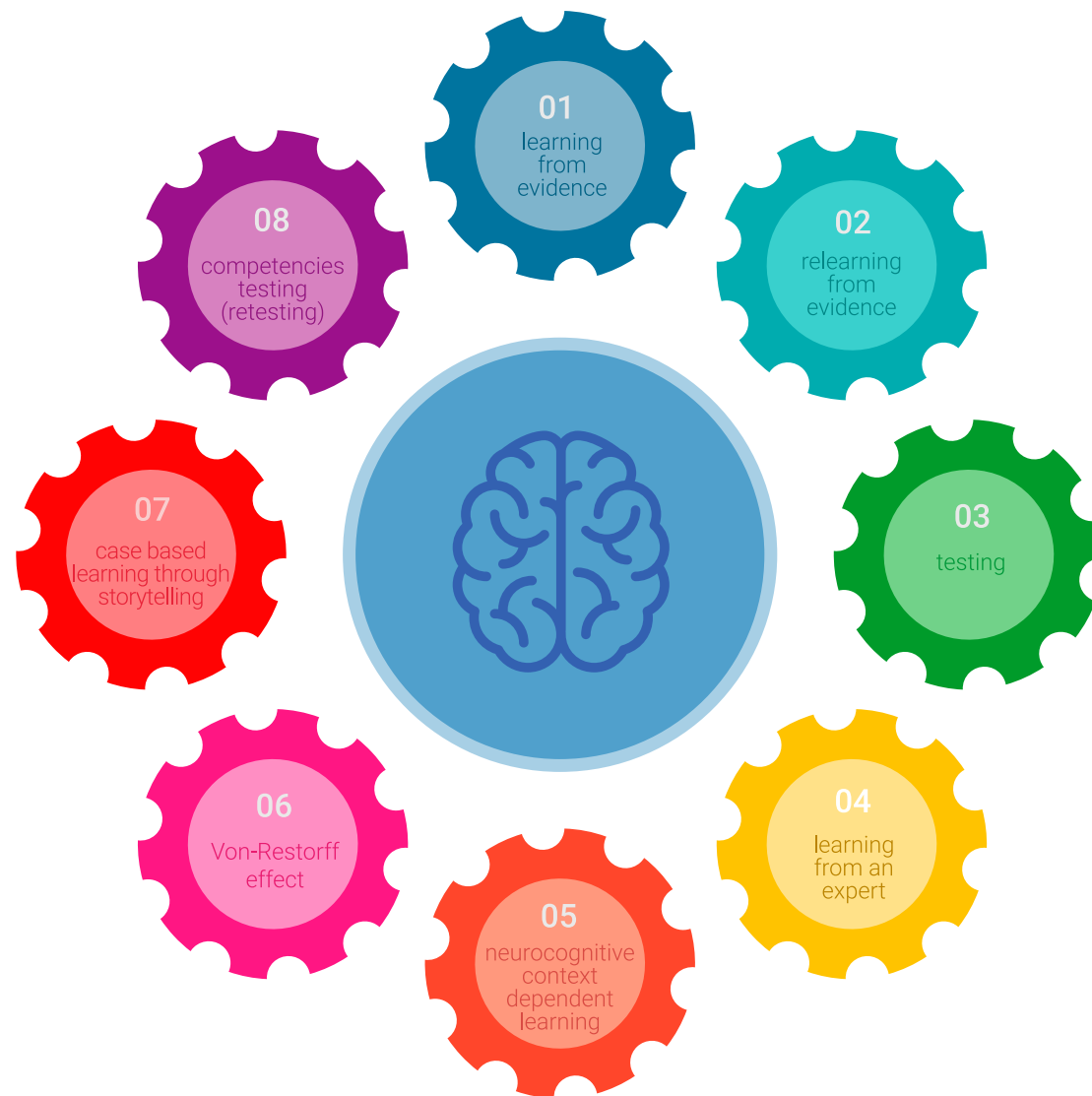
TECH combine efficacement la méthodologie des Études de Cas avec un système d'apprentissage 100% en ligne basé sur la répétition, qui associe différents éléments didactiques dans chaque leçon.

Nous enrichissons l'Étude de Cas avec la meilleure méthode d'enseignement 100% en ligne: le Relearning.

Notre système en ligne vous permettra d'organiser votre temps et votre rythme d'apprentissage, en l'adaptant à votre emploi du temps. Vous pourrez accéder aux contenus depuis n'importe quel appareil fixe ou mobile doté d'une connexion Internet.

À TECH, vous apprendrez avec une méthodologie de pointe conçue pour former les managers du futur. Cette méthode, à la pointe de la pédagogie mondiale, est appelée Relearning.

Notre école de commerce est la seule école autorisée à employer cette méthode fructueuse. En 2019, nous avons réussi à améliorer les niveaux de satisfaction globale de nos étudiants (qualité de l'enseignement, qualité des supports, structure des cours, objectifs...) par rapport aux indicateurs de la meilleure université en ligne.



Dans notre programme, l'apprentissage n'est pas un processus linéaire, mais se déroule en spirale (apprendre, désapprendre, oublier et réapprendre). C'est pourquoi nous combinons chacun de ces éléments de manière concentrique. Cette méthodologie a permis de former plus de 650.000 diplômés universitaires avec un succès sans précédent dans des domaines aussi divers que la biochimie, la génétique, la chirurgie, le droit international, les compétences en gestion, les sciences du sport, la philosophie, le droit, l'ingénierie, le journalisme, l'histoire, les marchés financiers et les instruments. Tout cela dans un environnement très exigeant, avec un corps étudiant universitaire au profil socio-économique élevé et dont l'âge moyen est de 43,5 ans.

Le Relearning vous permettra d'apprendre avec moins d'efforts et plus de performance, en vous impliquant davantage dans votre spécialisation, en développant un esprit critique, en défendant des arguments et en contrastant les opinions: une équation directe vers le succès.

D'après les dernières preuves scientifiques dans le domaine des neurosciences, non seulement nous savons comment organiser les informations, les idées, les images et les souvenirs, mais nous savons aussi que le lieu et le contexte dans lesquels nous avons appris quelque chose sont fondamentaux pour notre capacité à nous en souvenir et à le stocker dans l'hippocampe, pour le conserver dans notre mémoire à long terme.

De cette manière, et dans ce que l'on appelle Neurocognitive context-dependent e-learning, les différents éléments de notre programme sont reliés au contexte dans lequel le participant développe sa pratique professionnelle.



Ce programme offre le support matériel pédagogique, soigneusement préparé pour les professionnels:



Support d'étude

Tous les contenus didactiques sont créés par les spécialistes qui enseigneront le cours, spécifiquement pour le cours, afin que le développement didactique soit vraiment spécifique et concret.

Ces contenus sont ensuite appliqués au format audiovisuel, pour créer la méthode de travail TECH en ligne. Tout cela, avec les dernières techniques qui offrent des pièces de haute qualité dans chacun des matériaux qui sont mis à la disposition de l'étudiant.



Cours magistraux

Il existe de nombreux faits scientifiques prouvant l'utilité de l'observation par un tiers expert.

La méthode "Learning from an Expert" permet au professionnel de renforcer ses connaissances ainsi que sa mémoire, puis lui permet d'avoir davantage confiance en lui concernant la prise de décisions difficiles.



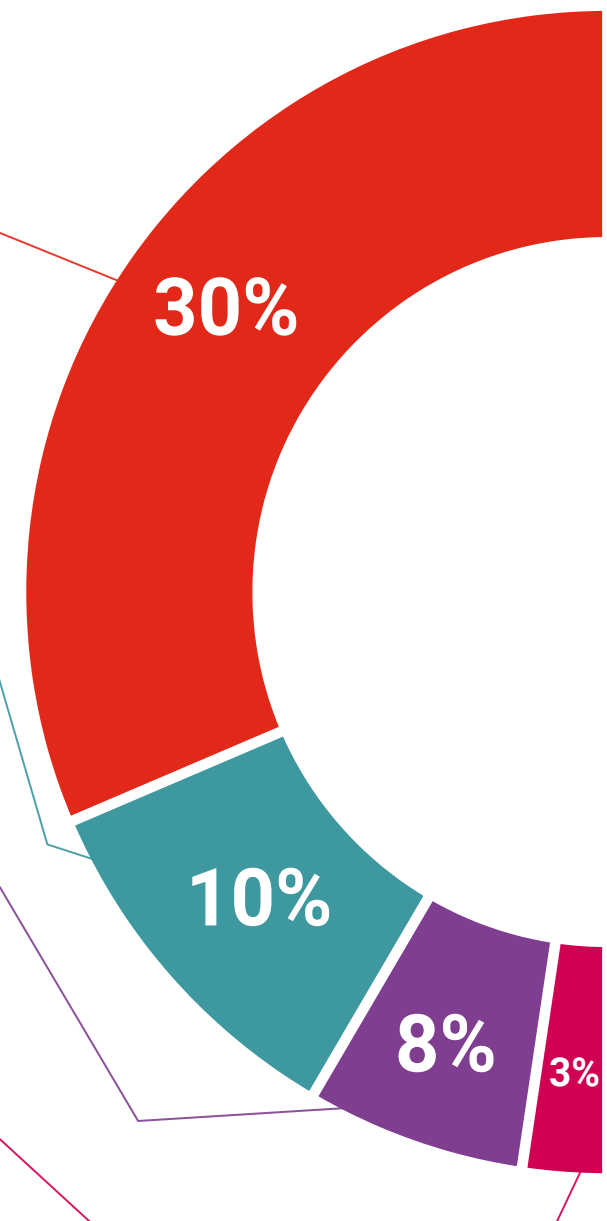
Stages en compétences de gestion

Ceux-ci mèneront des activités visant à développer des compétences de gestion spécifiques dans chaque domaine thématique. Pratiques et dynamiques pour acquérir et développer les compétences et les capacités dont un cadre supérieur a besoin dans le contexte de la mondialisation dans lequel nous vivons.



Lectures complémentaires

Articles récents, documents de consensus et directives internationales, entre autres. Dans la bibliothèque virtuelle de TECH, l'étudiant aura accès à tout ce dont il a besoin pour compléter sa formation.





Case studies

Ils réaliseront une sélection des meilleures études de cas choisies spécifiquement pour ce diplôme. Des cas présentés, analysés et tutorés par les meilleurs spécialistes de la direction d'entreprise sur la scène internationale.



Résumés interactifs

L'équipe TECH présente les contenus de manière attrayante et dynamique dans des pilules multimédia comprenant des audios, des vidéos, des images, des diagrammes et des cartes conceptuelles afin de renforcer les connaissances. Ce système éducatif unique pour la présentation de contenu multimédia a été récompensé par Microsoft en tant que "European Success Story".



Testing & Retesting

Les connaissances de l'étudiant sont évaluées et réévaluées périodiquement tout au long du programme, par des activités et des exercices d'évaluation et d'auto-évaluation, afin que l'étudiant puisse vérifier comment il atteint ses objectifs.



07

Profil de nos étudiants

Le Certificat Avancé en Opération Logistique Internationale s'adresse à tous les professionnels qui souhaitent acquérir une spécialisation unique en logistique pour accéder à des postes de responsabilité internationale. C'est pourquoi la plupart de nos étudiants viennent du secteur de la logistique, bien qu'il s'agisse également d'une excellente opportunité pour les entrepreneurs, les ingénieurs et autres techniciens qui souhaitent donner une orientation plus spécifique à leur carrière et réussir à gérer la logistique internationale de grandes entreprises.





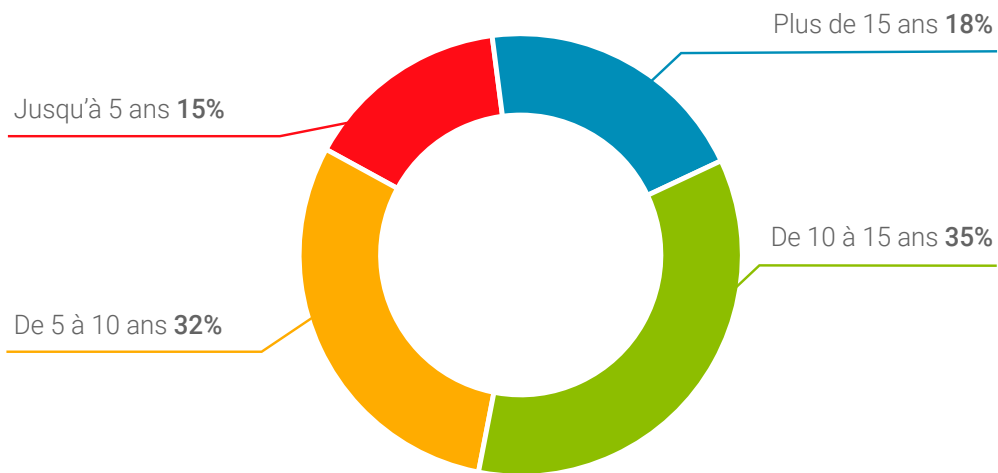
“

Dans ce programme, vous développerez vos compétences de leadership nécessaires postuler aux postes logistiques les plus importants sur la scène internationale”

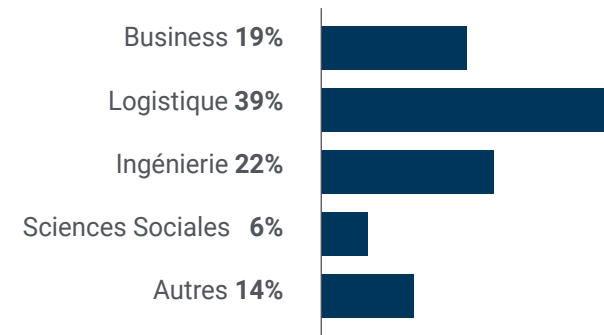
Âge moyen

Entre **35** et **45** ans

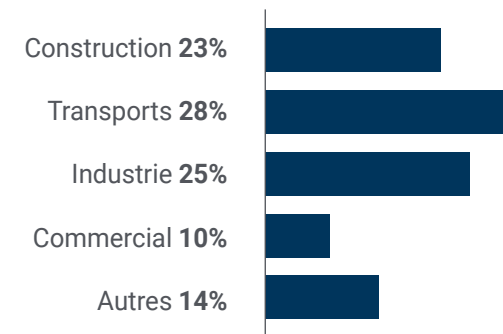
Années d'expérience



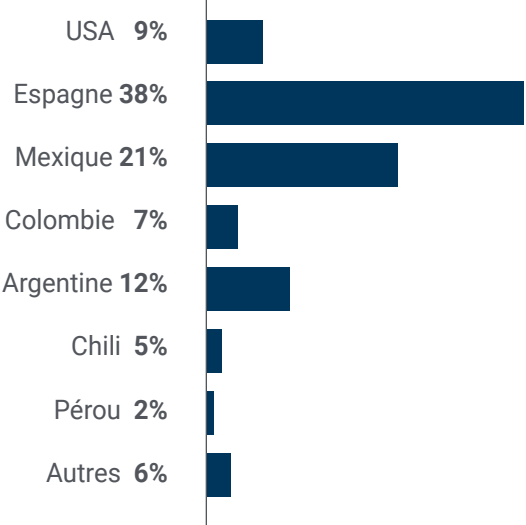
Formation



Profil académique



Distribution géographique



Vanessa Guisado Peñalver

Directeur Logistique

"Ce Certificat Avancé de TECH a été l'occasion idéale d'obtenir une promotion professionnelle. Grâce à l'implication totale de l'ensemble du corps enseignant et du personnel académique, j'ai amélioré mes performances professionnelles et gravi des échelons au sein de mon organisation."

08

Direction de la formation

Le corps enseignant du programme comprend des experts réputés dans le domaine de la direction logistique. Ainsi, ils apportent à ce programme l'expérience de leur travail, ce qui en fait une expérience académique unique et très enrichissante pour l'étudiant.



“

Apprenez des professionnels de premier plan les dernières tendances en logistique et opérations, et devenez un expert dans ce domaine"

Directeur invité international

Mahmoud Shama est un cadre chevronné qui possède une vaste expérience de la direction et de la gestion de la chaîne d'approvisionnement. Son parcours est internationalement reconnu pour sa capacité à mettre en œuvre des stratégies globales qui optimisent les coûts, favorisent l'efficacité, garantissent la conformité aux réglementations et assurent un niveau élevé de qualité de service et de satisfaction de la clientèle.

Au cours de sa carrière professionnelle dans le domaine de la Logistique, il a occupé diverses fonctions. Il s'agit notamment de la planification de la demande et de l'offre, ainsi que de l'application des clés S&OP, du contrôle des stocks, des achats, de l'entreposage et de l'analyse de réseau. Parallèlement, cet expert se caractérise par une capacité incontestable à diriger et à motiver les employés dont il a la charge. Il est ainsi devenu une référence pour les plus grandes multinationales du monde.

Chez Red Bull, Mahmoud Shama a occupé différents postes, principalement comme Directeur Senior de la Chaîne d'Approvisionnement. Il s'est plus particulièrement attaché à améliorer la précision des prévisions et à réduire les déchets. Parallèlement, il a veillé au développement d'une gestion rigoureuse des stocks.

Ce spécialiste a également travaillé pour Mondelēz International, en tant que Directeur de la Planification de la Demande pour l'Amérique du Nord et en tant que Directeur Senior du Service Client et de la Logistique. À ces postes, il a dirigé la stratégie mondiale de XC&L, en supervisant également la fabrication externalisée de certains des produits les plus distinctifs de la marque. En outre, son expérience auprès d'autres marques telles que Johnson & Johnson, Kraft Foods Group, Cadbury et PepsiCo, lui a permis d'accumuler des connaissances et des perspectives directes sur les différentes méthodologies et technologies qui favorisent des environnements opérationnels plus productifs et mieux organisés. En outre, il est titulaire d'un MBA en Commerce qui, associé à son expertise technique, renforce son sens des affaires.



Dr. Mahmoud, Shama

- ♦ Directeur Senior de la Chaîne d'Approvisionnement, Red Bull, Californie, États-Unis
- ♦ Directeur de la Planification de la Demande pour l'Amérique du Nord chez Mondelēz International
- ♦ Directeur de la Planification Globale et du S&OP chez Johnson & Johnson
- ♦ Directeur de l'Assistance à la Clientèle et de la Logistique chez Mondelēz International
- ♦ Directeur de l'Approvisionnement en Produits et Leader S&OP chez Kraft Foods Group
- ♦ Directeur de la Planification, du S&OP et des projets MENA chez Cadbury's
- ♦ Directeur de la Planification des Matériaux et des Achats chez PepsiCo
- ♦ MBA en Gestion d'Entreprise à l'École de Gestion de Maastricht
- ♦ Licence en Génie Mécanique de l'Université Américaine du Caire

“

Grâce à TECH, vous pourrez apprendre avec les meilleurs professionnels du monde”

Direction



M. Bassoumi, Shukri

- ◆ Directeur Général de Exos Solutions
- ◆ Ingénieur Supérieur en Télécommunications
- ◆ Il a développé sa carrière professionnelle dans le domaine du consulting
- ◆ Grande expérience dans les domaines des Achats, de la Logistique et des Opérations, où il a géré un grand nombre de projets
- ◆ Il est actuellement Directeur Général de Exos Solutions, Société de Conseil en Ingénierie, spécialisée dans la gestion de projets, d'équipes et de stratégies



09

Impact sur votre carrière

TECH, conscient de l'effort que ses étudiants doivent fournir pour étudier un diplôme présentant ces caractéristiques, se préoccupe d'offrir un matériel pédagogique de la meilleure qualité possible.

Ceci dans le but que les étudiants trouvent dans cet enseignement le perfectionnement professionnel qu'ils recherchent.



“

Une fois que vous aurez réalisé votre inscription à ce Certificat Avancé, le changement professionnel que vous recherchez sera plus proche que jamais”

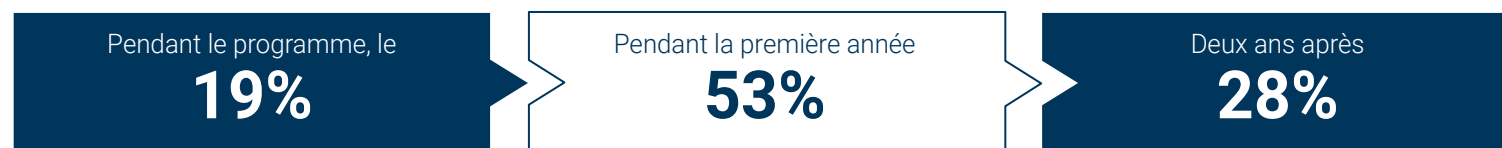
Êtes-vous prêt à faire le grand saut? Vous allez booster votre carrière professionnelle.

Le Certificat Avancé en Opération Logistique Internationale de TECH prépare ses étudiants aux principaux défis à relever à la tête d'un département de logistique internationale, avec le meilleur corps enseignant, le matériel didactique le plus complet et la méthodologie la plus innovante afin que le changement professionnel de l'étudiant soit le meilleur possible.

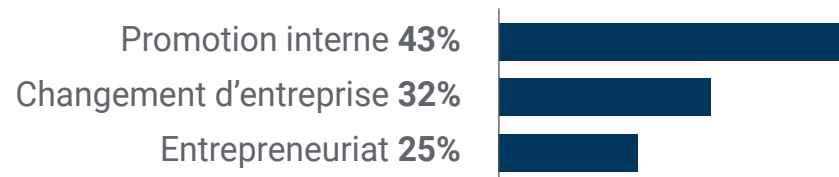
Ne manquez pas l'occasion de vous spécialiser avec nous et d'obtenir l'amélioration que vous recherchez.

Si vous souhaitez apporter un changement positif dans votre profession, notre programme vous aidera à y parvenir.

Heure du changement



Type de changement



Amélioration du salaire

La réalisation de ce programme se traduit par une augmentation de salaire de plus de **25,22%** pour nos étudiants



10

Bénéfices pour votre entreprise

La participation à ce programme est une excellente opportunité pour les entreprises qui souhaitent augmenter et retenir leurs talents actuels dans leurs départements logistiques. En s'appuyant sur des professionnels dotés de connaissances opérationnelles internationales avancées, elles pourront rapidement augmenter leur chiffre d'affaires et améliorer tous les processus logistiques qui, autrement, entraîneraient des pertes importantes.





“

Votre évolution professionnelle est assurée lorsque vous faites confiance au Certificat Avancé en Opération Logistique Internationale de TECH"

Développer et retenir les talents dans les entreprises est le meilleur investissement à long terme.

01

Accroître les talents et le capital intellectuel

Le professionnel apportera à l'entreprise de nouveaux concepts, stratégies et perspectives susceptibles d'entraîner des changements importants dans l'organisation.

02

Conserver les cadres à haut potentiel et éviter la fuite des talents

Ce programme renforce le lien entre l'entreprise et le professionnel et ouvre de nouvelles perspectives d'évolution professionnelle au sein de l'entreprise.

03

Former des agents du changement

Vous serez en mesure de prendre des décisions en période d'incertitude et de crise, en aidant l'organisation à surmonter les obstacles.

04

Des possibilités accrues d'expansion internationale

Grâce à ce programme, l'entreprise entrera en contact avec les principaux marchés de l'économie mondiale.

05

Développement de projets propres

Le professionnel peut travailler sur un projet réel, ou développer de nouveaux projets, dans le domaine de la R+D ou le Business Development de son entreprise.

06

Accroître la compétitivité

Ce programme permettra à exiger de leurs professionnels d'acquérir les compétences nécessaires pour relever de nouveaux défis et pour faire progresser l'organisation.



11 Diplôme

Le Certificat Avancé en Opération Logistique internationale vous garantit, en plus de la formation la plus rigoureuse et la plus actuelle, l'accès à un diplôme universitaire de Certificat Avancé délivré par TECH Université Technologique.



“

Terminez ce programme avec succès et recevez votre Certificat sans avoir à vous soucier des déplacements ou des formalités administratives”

Ce **Certificat Avancé en Opérations Logistique internationale** contient le programme le plus complet et le plus à jour du marché.

Après avoir réussi l'évaluation, l'étudiant recevra par courrier postal* avec accusé de réception son correspondant diplôme de **Certificat Avancé** délivré par **TECH Université Technologique**.

Le diplôme délivré par **TECH Université Technologique** indiquera la note obtenue lors du Certificat Avancé, et répond aux exigences communément demandées par les bourses d'emploi, les concours et les commissions d'évaluation des carrières professionnelles.

Diplôme: **Certificat Avancé en Opération Logistique Internationale**

N° d'heures officielles: **375**



*Si l'étudiant souhaite que son diplôme version papier possède l'Apostille de La Haye, TECH EDUCATION fera les démarches nécessaires pour son obtention moyennant un coût supplémentaire.



Certificat Avancé Opération Logistique Internationale

- » Modalité: en ligne
- » Durée: 6 mois
- » Qualification: TECH Université Technologique
- » Horaire: à votre rythme
- » Examens: en ligne

Certificat Avancé

Opération Logistique Internationale

