

# Certificat Avancé

Leadership d'Entreprise et  
Gestion de Projet dans les  
Entreprises Industrielles





## Certificat Avancé

### Leadership d'Entreprise et Gestion de Projet dans les Entreprises Industrielles

- » Modalité: en ligne
- » Durée: 6 mois
- » Qualification: TECH Université Technologique
- » Intensité: 16h/semaine
- » Horaire: à votre rythme
- » Examens: en ligne
- » Dirigé à: ingénieurs et diplômés expérimentés qui souhaitent approfondir et mettre à jour leurs connaissances dans tous les aspects nécessaires à prendre en compte pour la bonne Gestion d'une Entreprise Industrielle.

Accès au site web: [www.techtute.com/fr/ecole-de-commerce/diplome-universite/diplome-universite-leadership-entreprise-gestion-projet-entreprises-industrielles](http://www.techtute.com/fr/ecole-de-commerce/diplome-universite/diplome-universite-leadership-entreprise-gestion-projet-entreprises-industrielles)

# Sommaire

01

Accueil

---

*page 4*

02

Pourquoi étudier à TECH?

---

*page 6*

03

Pourquoi notre programme?

---

*page 10*

04

Objectifs

---

*page 14*

05

Structure et contenu

---

*page 20*

06

Méthodologie

---

*page 28*

07

Profil de nos étudiants

---

*page 36*

08

Direction de la formation

---

*page 40*

09

Impact sur votre carrière

---

*page 44*

10

Bénéfices pour votre entreprise

---

*page 48*

11

Diplôme

---

*page 52*

# 01

# Accueil

Afin de mener à bien une gestion de projet optimale dans les entreprises industrielles, il est très important que le professionnel acquière une série de compétences qui lui permettent d'exercer le leadership nécessaire pour influencer positivement les membres de l'équipe et favoriser la réalisation des objectifs. Pour cette raison, ce programme académique vise à fournir au professionnel une connaissance approfondie des différents outils et méthodologies qui facilitent la gestion des personnes et, en même temps, aident l'entreprise à obtenir un résultat bénéfique, obtenant ainsi un avantage concurrentiel sur le marché. Cela fait de ce syllabus un pilier très important pour tous ceux qui veulent travailler dans la gestion de projets industriels avec des garanties supérieures de succès.



Certificat Avancé en Leadership d'Entreprise et Gestion de Projet dans les Entreprises Industrielles  
TECH Université Technologique



“

*Si ce que vous voulez, c'est gérer la direction d'une entreprise, sur la base d'une série de méthodologies qui favorisent le travail en équipe et un bon climat organisationnel, alors ce Certificat Avancé est fait pour vous"*

02

# Pourquoi étudier à TECH?

TECH est la plus grande École de Commerce 100% en ligne au monde. Il s'agit d'une École de Commerce d'élite, avec un modèle des plus hauts standards académiques. Un centre international de perfectionnement des compétences en gestion intensive et en haute performance.



“

*TECH est une université à la pointe de la technologie, qui met toutes ses ressources à la disposition de l'étudiant pour l'aider à réussir dans son entreprise”*

## À TECH Université Technologique



### Innovation

L'université offre un modèle d'apprentissage en ligne qui combine les dernières technologies éducatives avec la plus grande rigueur pédagogique. Une méthode unique, mondialement reconnue, qui vous procurera les clés afin d'être en mesure d'évoluer dans un monde en constante mutation, où l'innovation doit être le principale défi de tout entrepreneur.

"*Microsoft Europe Success Story*" pour avoir intégré dans nos programmes l'innovant système de multi-vidéos interactives.



### Les plus hautes exigences

Les critères d'admission pour TECH ne sont pas économiques. Il ne faut pas faire un grand investissement pour étudier dans cette université. Cependant, pour obtenir un diplôme de TECH, les limites de l'intelligence et des capacités de l'étudiant seront testées. Les normes académiques de cette institution sont très élevées...

**95%**

des étudiants de TECH finalisent leurs études avec succès



### Networking

Des professionnels de tous les pays collaborent avec TECH, ce qui vous permettra de créer un vaste réseau de contacts qui vous sera particulièrement utile pour votre avenir.

**+100.000**

dirigeants formés chaque année

**+200**

nationalités différentes



### Empowerment

L'étudiant évoluera aux côtés des meilleures entreprises et des professionnels de grand prestige et de grande influence. TECH a développé des alliances stratégiques et un précieux réseau de contacts avec les principaux acteurs économiques des 7 continents.

**+500**

accords de collaboration avec les meilleures entreprises



### Talents

Ce programme est une proposition unique visant à faire ressortir le talent de l'étudiant dans le domaine des affaires. C'est l'occasion de faire connaître leurs préoccupations et leur vision de l'entreprise.

TECH aide les étudiants à montrer leur talent au monde entier à la fin de ce programme.



### Contexte Multiculturel

Les étudiants qui étudient à TECH bénéficieront d'une expérience unique. Vous étudierez dans un contexte multiculturel. Grâce à un programme à vision globale, vous découvrirez différentes manières de travailler dans différentes parties du monde. Vous serez ainsi en mesure de sélectionner ce qui convient le mieux à votre idée d'entreprise.

Nous comptons plus de 200 nationalités différentes parmi nos étudiants.





## Apprenez auprès des meilleurs

---

L'équipe d'enseignants de TECH explique en classe ce qui les a conduits au succès dans leurs entreprises, en travaillant dans un contexte réel, vivant et dynamique. Des enseignants qui s'engagent pleinement à offrir une spécialisation de qualité permettant aux étudiants de progresser dans leur carrière et de se distinguer dans le monde des affaires.

Des professeurs de 20 nationalités différentes.



*À TECH, vous aurez accès aux études de cas les plus rigoureuses et les plus récentes du monde académique”*



## Analyse

---

TECH explore le côté critique de l'apprenant, sa capacité à remettre les choses en question, ses aptitudes à résoudre les problèmes et ses compétences interpersonnelles.



## Excellence académique

---

TECH offre aux étudiants la meilleure méthodologie d'apprentissage en ligne. L'université combine la méthode Relearning (la méthode d'apprentissage de troisième cycle la plus reconnue au niveau international) avec l'Étude de cas. Un équilibre difficile entre tradition et avant-garde, dans le cadre d'un itinéraire académique des plus exigeants.



## Économie d'échelle

---

TECH est la plus grande université en ligne du monde. Elle possède un portefeuille de plus de 10.000 diplômes de troisième cycle. Et dans la nouvelle économie, **volume + technologie = prix de rupture**. Ainsi, les études ne sont pas aussi coûteuses que dans une autre université.

03

# Pourquoi notre programme?

Suivre le programme TECH, c'est multiplier les possibilités de réussite professionnelle dans le domaine de la gestion supérieure des affaires.

C'est un défi qui implique des efforts et du dévouement, mais qui ouvre les portes d'un avenir prometteur. Les étudiants apprendront auprès de la meilleure équipe d'enseignants et avec la méthodologie éducative la plus flexible et la plus innovante.



“

*Nous disposons d'une corps enseignant hautement qualifié et du programme didactique le plus complet du marché, ce qui nous permet de vous offrir une formation du plus haut niveau académique”*

Ce programme offrira une multitude d'avantages professionnels et personnels, dont les suivants:

01

### Donner un élan définitif à la carrière de l'étudiant

En étudiant à TECH, les étudiants seront en mesure de prendre en main leur avenir et de développer tout leur potentiel. À l'issue de ce programme, vous acquerez les compétences nécessaires pour apporter un changement positif à votre carrière en peu de temps.

*70% des participants à cette spécialisation réalisent un changement positif dans leur carrière en moins de 2 ans.*

02

### Vous développerez une vision stratégique et globale de l'entreprise

TECH offre une vision approfondie de la gestion générale pour comprendre comment chaque décision affecte les différents domaines fonctionnels de l'entreprise.

*Notre vision globale de l'entreprise améliorera votre vision stratégique.*

03

### Consolider les étudiants en gestion supérieure des affaires

Étudier à TECH, c'est ouvrir les portes d'un panorama professionnel de grande importance pour que les étudiants puissent se positionner comme des managers de haut niveau, avec une vision large de l'environnement international.

*Vous travaillerez sur plus de 100 cas réels de cadres supérieurs.*

04

### Vous assumerez de nouvelles responsabilités

Au cours du programme, les dernières tendances, évolutions et stratégies sont présentées, afin que les étudiants puissent mener à bien leur travail professionnel dans un environnement en mutation.

*À l'issue de cette formation, 45% des stagiaires sont promus en interne.*

05

### **Vous aurez accès à un important réseau de contacts**

TECH met ses étudiants en réseau afin de maximiser les opportunités. Des étudiants ayant les mêmes préoccupations et le désir de se développer. Ainsi, ils peuvent partager des partenaires, des clients ou des fournisseurs.

*Vous trouverez un réseau de contact essentiel à votre développement professionnel.*

06

### **Développer des projets d'entreprise de manière rigoureuse**

Les étudiants acquerront une vision stratégique approfondie qui les aidera à élaborer leur propre projet, en tenant compte des différents domaines de l'entreprise.

*20% de nos étudiants développent leur propre idée entrepreneuriale.*

07

### **Améliorer les *soft skills* et les compétences de gestion**

TECH aide les étudiants à appliquer et à développer les connaissances acquises et à améliorer leurs compétences interpersonnelles pour devenir des leaders qui font la différence.

*Améliorez vos compétences en communication ainsi que dans le domaine du leadership pour booster votre carrière professionnelle.*

08

### **Vous ferez partie d'une communauté exclusive**

L'étudiant fera partie d'une communauté de managers d'élite, de grandes entreprises, d'institutions renommées et de professeurs qualifiés issus des universités les plus prestigieuses du monde: la communauté TECH Université de Technologie.

*Nous vous donnons la possibilité de vous spécialiser auprès d'une équipe de professeurs de renommée internationale.*

# 04 Objectifs

Dans le but d'actualiser les connaissances des professionnels et de les aider à acquérir de nouvelles compétences, TECH a conçu ce Certificat Avancé en Leadership d'Entreprise et Gestion de Projet dans les Entreprises Industrielles, qui est destiné à devenir un support théorique complet pour les étudiants lors de la réalisation de leur pratique quotidienne. Un programme d'études conçu pour promouvoir la prise de décision dans des environnements incertains, avec une perspective innovante et une vision internationale.



“

*Ce programme académique est conçu dans le but d'aider le professionnel à intérioriser ce qu'il a appris, avec un accent pratique éminent qui lui permet de mettre en pratique ce qu'il a étudié”*

Les objectifs des étudiants sont ceux de TECH  
Ils travaillent ensemble pour les atteindre.

Le Certificat Avancé en Leadership d'Entreprise et Gestion de Projet dans les Entreprises Industrielles vous permettra de:

01

Gérer adéquatement les RH. afin qu'elles puissent offrir à l'entreprise tout le potentiel qui leur est demandé et apporter la plus grande valeur possible

03

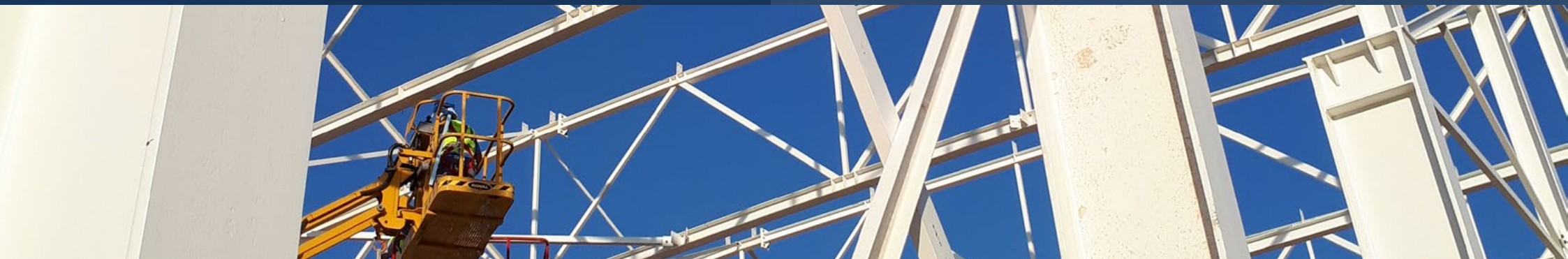
Mieux gérer toutes les étapes et phases nécessaires à la conception et au développement de nouveaux produits

02

Interpréter les données économiques et financières de l'entreprise, tout en étant capable d'utiliser et de développer les outils nécessaires à une meilleure gestion de tous les aspects liés aux finances de l'entreprise

04

Définir la stratégie pour être compétitif





05

Mettre en œuvre et déployer la stratégie dans l'ensemble de l'organisation en utilisant le tableau de bord prospectif

07

Analyser les différentes typologies structurelles existantes et la nouvelle tendance de la nécessité de développer des organisations agiles avec une réponse rapide à l'environnement



06

Découvrir, définir et gérer les processus fondamentaux de création de valeur dans l'entreprise

08

Définir les bases fondamentales du développement d'une nouvelle entreprise au moyen d'importantes méthodologies de travail

09

Établir les objectifs du projet

11

Définir les facteurs de lancement d'un projet



10

Identifier la valeur commerciale d'un projet

12

Acquérir les compétences d'un chef de projet

13

Analyser son propre style de leadership, de motivation et de communication et faire preuve de comportements efficaces, en indiquant les moyens les plus appropriés pour susciter l'engagement, l'esprit d'équipe et encourager la responsabilisation des employés

15

Analyser les principaux indicateurs de la gestion des personnes et comment utiliser les informations qu'ils rapportent



14

Programmer des plans de formation adaptés aux besoins de l'entreprise

16

Détecter les éventuelles situations à risque dans la gestion du personnel avant qu'elles n'aient un impact négatif sur l'organisation, ce qui conduit à la mise en œuvre d'actions préventives

# 05

## Structure et contenu

Ce Certificat Avancé en Leadership d'Entreprise et Gestion de Projet dans les Entreprises Industrielles a un programme conçu sur la base des derniers développements dans le secteur, afin de fournir aux étudiants le contenu le plus actuel sur le marché universitaire. Tout cela, en outre, dans un format 100% en ligne afin que les étudiants puissent choisir le moment et le lieu qui conviennent le mieux à leurs disponibilités, leurs horaires et leurs intérêts. Un programme créé en tenant compte des besoins actuels des professionnels et spécialement conçu pour les catapulter vers la réussite de leur carrière.



“

*Si vous voulez apprendre en ayant à votre disposition le syllabus le plus complet du marché, ne manquez pas l'occasion de suivre ce Certificat Avancé”*

## Plan d'Études

Les projets naissent au sein d'une société en constante évolution et dans les organisations en tant que moteurs de changement visant à transformer la réalité, d'un état initial à un état final, afin d'atteindre un objectif spécifique. La complexité croissante des projets, ainsi que la rareté des ressources et l'agilité dans les changements exigés par la citoyens, nécessitent des professionnels un haut spécialisés dans le domaine de *project management*.

Dans ce Certificat Avancé, nous approfondissons les clés et les enjeux stratégiques que toute entreprise doit connaître pour faire face aux turbulences de l'environnement. De même, des thèmes tels que l'excellence, la gestion stratégique et son déploiement avec le tableau de bord prospectif, la gestion des processus ou l'organisation structurelle pour apporter de l'agilité, clés pour créer une entreprise durable et socialement responsable, sont abordés.

D'autre part, la gestion de projet sera étudiée ou *project management*, comme une discipline de connaissance associée aux grands projets industriels, qui permet de systématiser et d'optimiser leur exécution, et qui est aujourd'hui plus pertinente que jamais.

Enfin, il sera question du poids de la gestion des personnes dans l'entreprise, qui a augmenté au fur et à mesure de l'évolution des entreprises et des marchés. Il n'est pas surprenant que les décisions de plus en plus stratégiques prises par le département RH conditionnent de manière significative la capacité de l'entreprise à progresser vers l'excellence, à s'adapter à des environnements toujours changeants et incertains et, en bref, à bien répondre aux besoins du marché sur lequel l'organisation opère. De plus, cette gestion des personnes dépasse les limites du département RH lui-même, et ce sont les dirigeants de l'entreprise qui doivent ajouter à leurs compétences plus techniques des aspects tels que l'identification et le développement du talent de leurs collaborateurs, ainsi que la capacité à motiver leurs équipes et à anticiper les futurs besoins en talents, évidemment alignés sur la stratégie de l'entreprise.

Tout ceci rend nécessaire une connaissance approfondie des différents outils et méthodologies qui facilitent la simple gestion des personnes et qui, en même temps, favorisent l'entreprise dans l'obtention d'un résultat bénéfique, en obtenant ainsi un avantage compétitif sur le marché.

Ce Certificat Avancé se déroule sur 6 mois et est divisé en 3 modules:

### Module 1.

Clés stratégiques pour améliorer la compétitivité

### Module 2.

Gestion de projets

### Module 3.

Leadership et gestion des personnes



### Où, quand et comment l'enseignement est dispensé?

TECH offre la possibilité de développer ce programme de manière totalement en ligne. Pendant les 6 mois de la formation, les étudiants pourront accéder à tous les contenus de ce programme à tout moment, ce qui leur permettra d'auto gérer leur temps d'étude.

*Une expérience  
éducative unique, clé et  
décisive pour stimuler  
votre développement  
professionnel.*

Module 1. Clés stratégiques pour améliorer la compétitivité

**1.1. L'excellence dans les affaires d'aujourd'hui**

- 1.1.1. S'adapter aux environnements VUCA
- 1.1.2. Satisfaction des parties prenantes (*Stakeholders*)
- 1.1.3. *World Class Manufacturing*
- 1.1.4. Mesure de l'excellence: *Net Promoter Score*

**1.2. Conception de la stratégie commerciale**

- 1.2.1. Processus général de définition de la stratégie
- 1.2.2. Définition de la situation actuelle. Modèles de positionnement
- 1.2.3. Mouvements stratégiques possibles
- 1.2.4. Modèles d'action stratégiques
- 1.2.5. Stratégies fonctionnelles et organisationnelles
- 1.2.6. Analyse de l'environnement et de l'organisation. Analyse SWOT la prise de décision

**1.3. Déploiements de la stratégie. Tableau de bord détaillé**

- 1.3.1. Mission, vision, valeurs et principes d'action
- 1.3.2. La nécessité d'un Tableau de bord équilibré
- 1.3.3. Perspectives à utiliser au CMI
- 1.3.4. Carte stratégique
- 1.3.5. Phase de mise en œuvre d'un bon CMI
- 1.3.6. Le plan général d'un CMI

**1.4. Gestion des processus**

- 1.4.1. Description d'un processus
- 1.4.2. Types de processus. Principaux processus
- 1.4.3. Priorité des processus
- 1.4.4. Représentation d'un processus
- 1.4.5. Mesurer les processus pour les améliorer
- 1.4.6. Carte de processus
- 1.4.7. Réingénierie des processus

**1.5. Typologies structurelles. Les organisations agiles. ERR**

- 1.5.1. Typologies structurelles
- 1.5.2. L'entreprise vue comme un système adaptatif
- 1.5.3. L'entreprise horizontale
- 1.5.4. Caractéristiques et facteurs clés des organisations agiles (ERR)
- 1.5.5. Les Organisations du futur: l'organisation TEAL

**1.6. Conception de modèle d'entreprise**

- 1.6.1. Modèle Canvas pour la conception du modèle d'entreprise
- 1.6.2. La méthodologie *Lean Startup* dans la création de nouvelles entreprises et de nouveaux produits.
- 1.6.3. La stratégie Blue Ocean

**1.7. Responsabilité Sociale des Entreprises et Durabilité**

- 1.7.1. Responsabilité sociale des entreprises (RSE): ISO 26000
- 1.7.2. Objectifs de Développement Durable ODD
- 1.7.3. Agenda 2030

**1.8. Customer Management**

- 1.8.1. La nécessité de gérer les relations avec les clients
- 1.8.2. Éléments du *Customer Management*
- 1.8.3. La technique et le *Customer Management*. Les CRM

**1.9. Management dans les environnements internationaux**

- 1.9.1. L'importance de la internationalisation
- 1.9.2. Diagnostic du potentiel d'exportation
- 1.9.3. Développement du Plan d'internationalisation
- 1.9.4. Mise en œuvre du Plan d'internationalisation
- 1.9.5. Outils d'aide à l'exportation

**1.10. Gestion du changement**

- 1.10.1. La dynamique du changement dans les entreprises
- 1.10.2. Obstacles au changement
- 1.10.3. Facteurs d'adaptation au changement
- 1.10.4. La méthodologie de Kotter pour la gestion du changement



**Module 2. Gestion de projets****2.1. Le projet**

- 2.1.1. Éléments fondamentales du projet
- 2.1.2. Le directeur du projet
- 2.1.3. L'environnement dans lequel les projets fonctionnent

**2.2. Gestion de la portée du projet**

- 2.2.1. Analyse de la portée
- 2.2.2. Planification de la portée du projet
- 2.2.3. Contrôle de la portée du projet

**2.3. Gestion des horaires**

- 2.3.1. L'importance de la planification
- 2.3.2. Gestion du calendrier du projet. *Project Schedule*
- 2.3.3. Tendances gestion du temps

**2.4. Gestion des coûts**

- 2.4.1. Analyse du coût du projet
- 2.4.2. Sélection financière des projets
- 2.4.3. Planification du coût du projet
- 2.4.4. Contrôle du coût du projet

**2.5. Qualité, ressources et approvisionnement**

- 2.5.1. Qualité totale et gestion de projet
- 2.5.2. Ressources du projet
- 2.5.3. Approvisionnement. Le système de passation de marchés

**2.6. Les parties prenantes du projet et leurs communications**

- 2.6.1. L'importance des *Stakeholders*
- 2.6.2. Gestion des parties prenantes du projet
- 2.6.3. Communications du projet

**2.7. Gestion des risques du projet**

- 2.7.1. Principes fondamentaux de la gestion des risques
- 2.7.2. Processus de gestion des risques liés aux projets
- 2.7.3. Tendances en matière de gestion des risques

**2.8. Gestion intégrée des projets**

- 2.8.1. Planification stratégique et gestion de projet
- 2.8.2. Plan de gestion du projet
- 2.8.3. Processus de mise en œuvre et de contrôle
- 2.8.4. La clôture des projets

**2.9. Méthodologies agiles I: Scrum**

- 2.9.1. Principes Agile et Scrum
- 2.9.2. L'équipe Scrum
- 2.9.3. Événements de Scrum
- 2.9.4. Artefacts de Scrum

**2.10. Méthodologies agiles II: Kanban**

- 2.10.1. Principes de Kanban
- 2.10.2. Kanban et Scrumban
- 2.10.3. Certifications

**Module 3. Leadership et gestion des personnes**

**3.1. Le rôle du leader**

- 3.1.1. Leadership dans la gestion efficace des personnes
- 3.1.2. Types de styles de décision dans la gestion des personnes
- 3.1.3. Le Leader Coach
- 3.1.4. Équipes autogérées et le *empowerment*

**3.2. Motivation des équipes**

- 3.2.1. Besoins et attentes
- 3.2.2. Reconnaissance effective
- 3.2.3. Comment améliorer la cohésion de l'équipe?

**3.3. Communication et résolution des conflits**

- 3.3.1. Communication intelligente
- 3.3.2. Gestion constructive des conflits
- 3.3.3. Stratégies de résolution de conflits

**3.4. L'intelligence émotionnelle dans la gestion des personnes**

- 3.4.1. Émotion, sentiment et état d'esprit
- 3.4.2. L'intelligence émotionnelle.
- 3.4.3. Modèle d'aptitude (Mayer et Salovey): identifier, utiliser, comprendre et gérer
- 3.4.4. Intelligence Émotionnelle et sélection du personnel

**3.5. Indicateurs dans la gestion du personnel**

- 3.5.1. Productivité
- 3.5.2. Rotation du personnel
- 3.5.3. Taux de rétention des talents
- 3.5.4. Indice de satisfaction du personnel
- 3.5.5. Délai moyen de pourvoi des postes vacants
- 3.5.6. Durée moyenne de la formation
- 3.5.7. Temps moyen pour atteindre les objectifs
- 3.5.8. Niveaux d'absentéisme
- 3.5.9. Taux d'accidents

**3.6. Évaluation des performances**

- 3.6.1. Composantes et cycle de l'évaluation des performances
- 3.6.2. Évaluation à 360
- 3.6.3. La gestion des performances: un processus et un système
- 3.6.4. Gestion par objectifs
- 3.6.5. Comment fonctionne le processus d'évaluation des performances

**3.7. Plan de Formation**

- 3.7.1. Principes fondamentaux
- 3.7.2. Identification des besoins de formation
- 3.7.3. Plan de Formation
- 3.7.4. Indicateurs de formation et de développement

**3.8. Identification du potentiel**

- 3.8.1. Le potentiel
- 3.8.2. Les compétences douces comme initiateur clé du haut potentiel
- 3.8.3. Méthodes d'identification du potentiel: évaluation de l'agilité d'apprentissage (Lominger) et Facteurs de croissance.

**3.9. La carte des talents**

- 3.9.1. Matrice George Odiorne -4 Caisses
- 3.9.2. Matrice de 9 Caisses
- 3.9.3. Actions stratégiques pour des résultats efficaces en matière de talents

**3.10. Stratégie de développement des talents et retour sur investissement**

- 3.10.1. Modèle d'apprentissage des compétences non techniques 70-20-10
- 3.10.2. Parcours de carrière et de succession
- 3.10.3. ROI des talents



*Un syllabus très complet qui sera fondamental pour développer les compétences de leadership pour la gestion de projet"*



# 06

# Méthodologie

Ce programme de formation offre une manière différente d'apprendre. Notre méthodologie est développée à travers un mode d'apprentissage cyclique: ***le Relearning***.

Ce système d'enseignement est utilisé, par exemple, dans les écoles de médecine les plus prestigieuses du monde et a été considéré comme l'un des plus efficaces par des publications de premier plan telles que le ***New England Journal of Medicine***.





“

*Découvrez le Relearning, un système qui laisse de côté l'apprentissage linéaire conventionnel au profit des systèmes d'enseignement cycliques: une façon d'apprendre qui a prouvé son énorme efficacité, notamment dans les matières dont la mémorisation est essentielle”*

TECH Business School utilise l'Étude de Cas pour contextualiser tout le contenu.

Notre programme offre une méthode révolutionnaire de développement des compétences et des connaissances. Notre objectif est de renforcer les compétences dans un contexte changeant, compétitif et hautement exigeant.

“

*Avec TECH, vous pouvez expérimenter une manière d'apprendre qui ébranle les fondations des universités traditionnelles du monde entier”*



*Notre programme vous prépare à relever les défis commerciaux dans des environnements incertains et à faire réussir votre entreprise.*



*Notre programme vous prépare à relever de nouveaux défis dans des environnements incertains et à réussir votre carrière.*

## Une méthode d'apprentissage innovante et différente

Ce programme TECH est un parcours de formation intensif, créé de toutes pièces pour offrir aux managers des défis et des décisions commerciales au plus haut niveau, tant au niveau national qu'international. Grâce à cette méthodologie, l'épanouissement personnel et professionnel est stimulé, faisant ainsi un pas décisif vers la réussite. La méthode des cas, technique qui constitue la base de ce contenu, permet de suivre la réalité économique, sociale et commerciale la plus actuelle.



*Vous apprendrez, par le biais d'activités collaboratives et de cas réels, la résolution de situations complexes dans des environnements professionnels réels*

La méthode des cas est le système d'apprentissage le plus utilisé dans les meilleures écoles de commerce du monde depuis qu'elles existent. Développée en 1912 pour que les étudiants en Droit n'apprennent pas seulement le droit sur la base d'un contenu théorique, la méthode des cas consiste à leur présenter des situations réelles complexes afin qu'ils prennent des décisions éclairées et des jugements de valeur sur la manière de les résoudre. En 1924, elle a été établie comme méthode d'enseignement standard à Harvard.

Dans une situation donnée, que doit faire un professionnel? C'est la question à laquelle nous sommes confrontés dans la méthode des cas, une méthode d'apprentissage orientée vers l'action. Tout au long du programme, les étudiants seront confrontés à de multiples cas réels. Ils devront intégrer toutes leurs connaissances, faire des recherches, argumenter et défendre leurs idées et leurs décisions.

## Relearning Methodology

TECH combine efficacement la méthodologie des Études de Cas avec un système d'apprentissage 100% en ligne basé sur la répétition, qui associe différents éléments didactiques dans chaque leçon.

Nous enrichissons l'Étude de Cas avec la meilleure méthode d'enseignement 100% en ligne: le Relearning.

*Notre système en ligne vous permettra d'organiser votre temps et votre rythme d'apprentissage, en l'adaptant à votre emploi du temps. Vous pourrez accéder aux contenus depuis n'importe quel appareil fixe ou mobile doté d'une connexion Internet.*

À TECH, vous apprendrez avec une méthodologie de pointe conçue pour former les managers du futur. Cette méthode, à la pointe de la pédagogie mondiale, est appelée Relearning.

Notre école de commerce est la seule école autorisée à employer cette méthode fructueuse. En 2019, nous avons réussi à améliorer les niveaux de satisfaction globale de nos étudiants (qualité de l'enseignement, qualité des supports, structure des cours, objectifs...) par rapport aux indicateurs de la meilleure université en ligne.







Dans notre programme, l'apprentissage n'est pas un processus linéaire, mais se déroule en spirale (apprendre, désapprendre, oublier et réapprendre). C'est pourquoi nous combinons chacun de ces éléments de manière concentrique. Cette méthodologie a permis de former plus de 650.000 diplômés universitaires avec un succès sans précédent dans des domaines aussi divers que la biochimie, la génétique, la chirurgie, le droit international, les compétences en gestion, les sciences du sport, la philosophie, le droit, l'ingénierie, le journalisme, l'histoire, les marchés financiers et les instruments. Tout cela dans un environnement très exigeant, avec un corps étudiant universitaire au profil socio-économique élevé et dont l'âge moyen est de 43,5 ans.

*Le Relearning vous permettra d'apprendre avec moins d'efforts et plus de performance, en vous impliquant davantage dans votre spécialisation, en développant un esprit critique, en défendant des arguments et en contrastant les opinions: une équation directe vers le succès.*

D'après les dernières preuves scientifiques dans le domaine des neurosciences, non seulement nous savons comment organiser les informations, les idées, les images et les souvenirs, mais nous savons aussi que le lieu et le contexte dans lesquels nous avons appris quelque chose sont fondamentaux pour notre capacité à nous en souvenir et à le stocker dans l'hippocampe, pour le conserver dans notre mémoire à long terme.

De cette manière, et dans ce que l'on appelle Neurocognitive context-dependent e-learning, les différents éléments de notre programme sont reliés au contexte dans lequel le participant développe sa pratique professionnelle.

Ce programme offre le support matériel pédagogique, soigneusement préparé pour les professionnels:



#### Support d'étude

Tous les contenus didactiques sont créés par les spécialistes qui enseigneront le cours, spécifiquement pour le cours, afin que le développement didactique soit vraiment spécifique et concret.

Ces contenus sont ensuite appliqués au format audiovisuel, pour créer la méthode de travail TECH en ligne. Tout cela, avec les dernières techniques qui offrent des pièces de haute qualité dans chacun des matériaux qui sont mis à la disposition de l'étudiant.



#### Cours magistraux

Il existe de nombreux faits scientifiques prouvant l'utilité de l'observation par un tiers expert.

La méthode "Learning from an Expert" permet au professionnel de renforcer ses connaissances ainsi que sa mémoire, puis lui permet d'avoir davantage confiance en lui concernant la prise de décisions difficiles.



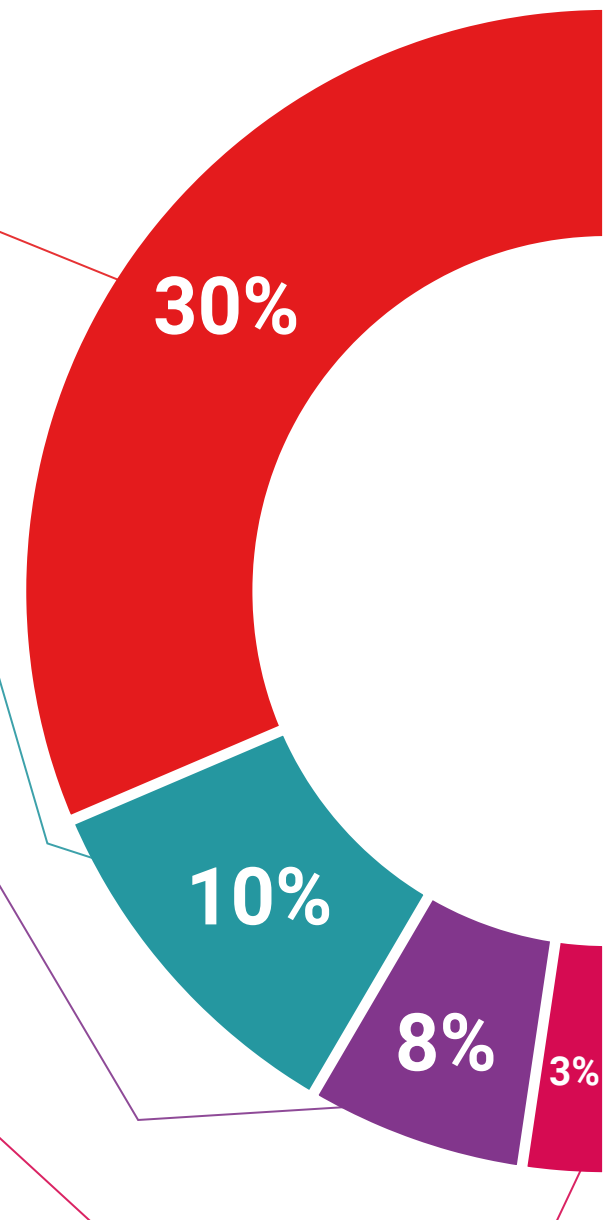
#### Stages en compétences de gestion

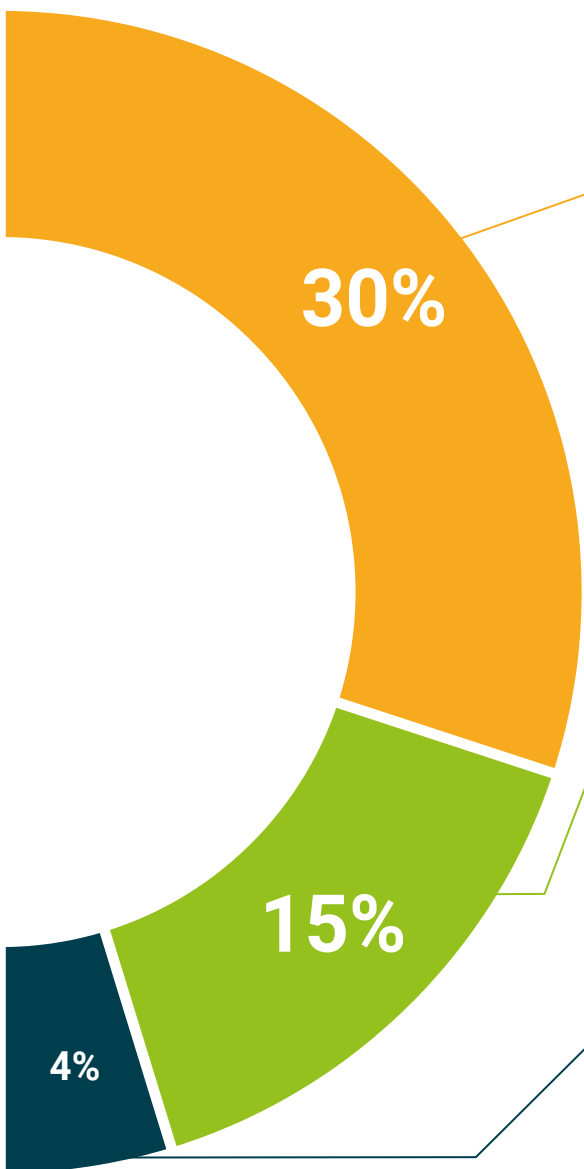
Ceux-ci mèneront des activités visant à développer des compétences de gestion spécifiques dans chaque domaine thématique. Pratiques et dynamiques pour acquérir et développer les compétences et les capacités dont un cadre supérieur a besoin dans le contexte de la mondialisation dans lequel nous vivons.



#### Lectures complémentaires

Articles récents, documents de consensus et directives internationales, entre autres. Dans la bibliothèque virtuelle de TECH, l'étudiant aura accès à tout ce dont il a besoin pour compléter sa formation.





#### Case studies

Ils réaliseront une sélection des meilleures études de cas choisies spécifiquement pour ce diplôme. Des cas présentés, analysés et tutorés par les meilleurs spécialistes de la direction d'entreprise sur la scène internationale.



#### Résumés interactifs

L'équipe TECH présente les contenus de manière attrayante et dynamique dans des pilules multimédia comprenant des audios, des vidéos, des images, des diagrammes et des cartes conceptuelles afin de renforcer les connaissances. Ce système éducatif unique pour la présentation de contenu multimédia a été récompensé par Microsoft en tant que "European Success Story".



#### Testing & Retesting

Les connaissances de l'étudiant sont évaluées et réévaluées périodiquement tout au long du programme, par des activités et des exercices d'évaluation et d'auto-évaluation, afin que l'étudiant puisse vérifier comment il atteint ses objectifs.



07

# Profil de nos étudiants

Le programme s'adresse aux ingénieurs et diplômés expérimentés qui souhaitent approfondir et mettre à jour leurs connaissances sur tous les aspects à prendre en compte pour la bonne gestion d'une entreprise industrielle. Les étudiants qui comprennent l'importance de poursuivre leurs études tout au long de leur carrière afin de développer les compétences de gestion qui leur permettront de gérer des équipes performantes qui travaillent efficacement pour atteindre les objectifs de leur entreprise.





“

*Faites partie du groupe sélect de diplômés de TECH et commencez à voir les portes des opportunités d'emploi s'ouvrir pour vous"*

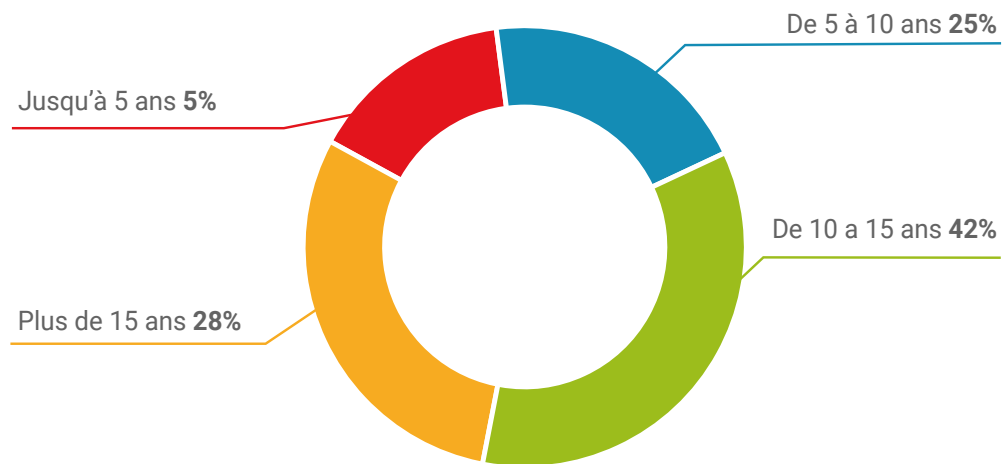
## Moyenne d'âge

---

Entre **35** et **45** ans

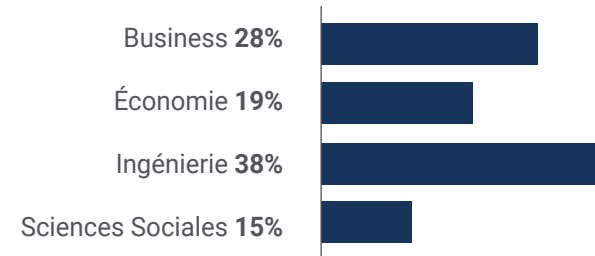
## Années d'expérience

---



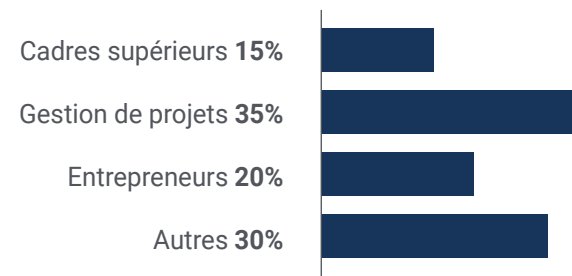
## Formation

---

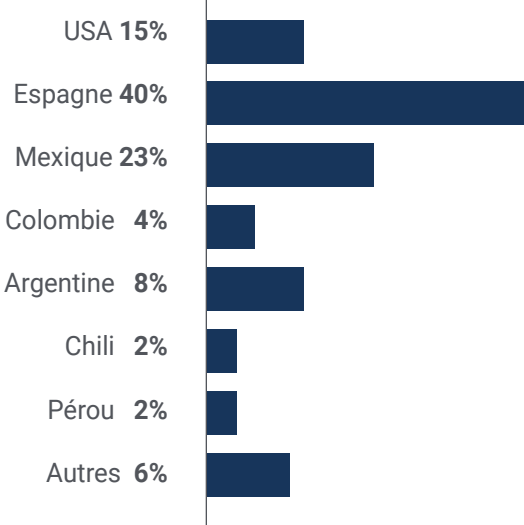


## Profil académique

---



### Distribution géographique



## Adriana Sánchez

Project manager

*"Après avoir travaillé plus de 10 ans dans le domaine des Ressources Humaines pour des entreprises industrielles, j'ai senti qu'il était temps de mettre à jour mes connaissances, ce qui implique des efforts et du dévouement, mais j'ai pris ce Certificat Avancé et je suis sûre que je n'aurais pas pu prendre une meilleure décision. Un programme complet, des enseignants volontaires et une méthodologie très confortable. Il est certain que je choisirais à nouveau TECH"*

08

# Direction de la formation

Ce Certificat Avancé dispose d'un corps enseignant composé d'experts de premier plan dans tout ce qui touche à la gestion de projet et aux ressources humaines dans les entreprises industrielles, qui mettent l'expérience de leurs années de travail au service de ce programme de remise à niveau. De plus, d'autres experts de prestige reconnu dans des domaines connexes participent à sa conception et à sa préparation, complétant l'expert de manière interdisciplinaire, ce qui en fait, par conséquent, une expérience unique au niveau académique pour l'étudiant.





“

*Enquêtes des meilleurs et devenez vous- un expert dans ce domaine"*

## Direction



### Dr Asensi, Francisco Andrés

- ♦ Doctorat en Ingénierie Industrielle en Organisation d'Entreprise de l'Université de Castilla la Mancha (UCLM)
- ♦ Ingénieur Industriel en Organisation Industrielle de l'Université Polytechnique de Valence
- ♦ Ingénierie, qualité, production, logistique, systèmes d'information et RH., dans des entreprises de différents secteurs industriels
- ♦ Il a mis en œuvre et développé une multitude de systèmes de gestion de l'excellence (Qualité, Scorecard, *Lean Manufacturing*, Amélioration continue et Amélioration des Processus) dans plusieurs entreprises industrielles
- ♦ Coach en *Coaching* Stratégique
- ♦ Auteur de plusieurs livres d'affaires: "L'Entreprise Adaptable", "*Lean Manufacturing*: Indicateurs clés utilisés pour gérer efficacement l'Amélioration Continue", "*Lean Manufacturing*: Les clés de l'amélioration du flux de matières"
- ♦ Auteur de plusieurs ouvrages sur le Développement Personnel et Professionnel: "Líder Total", "Autocoaching"

## Professeurs

### M. Ibáñez Capella, Juan

- ♦ Chef des installations et des projets chez *Power Electronics* à Valence, où il a été chargé de l'exécution du projet du nouveau siège de l'entreprise, avec 50 000 m<sup>2</sup> de surface utile et 10 000 m<sup>2</sup> de bureaux
- ♦ Ingénieur Supérieur Industriel à l'Université Polytechnique de Valencia
- ♦ MBA en Gestion Industrielle. IESE Business School. Université de Navarra
- ♦ *Project Manager Professional PMP® #2914541*
- ♦ Anciennement responsable des projets d'installations chez Ferrovial
- ♦ A participé à l'exécution de projets importants tels que: Usine d'acier galvanisé SOLMED à Sagunto (Valence), participation aux travaux de la gare AVE de Saragosse et aux travaux de la 32e édition de l'America's Cup à Valence.

### M. Navarro Jarque, Francisco

- ♦ Professionnel des Ressources Humaines avec plus de 20 ans d'expérience, avec une spécialisation académique en psychologie et un profil généraliste avec un accent clair sur le service à la clientèle interne et la fourniture de valeur à partir de tous les domaines de la zone
- ♦ Plus de 10 ans de travail au sein d'ISTOBAL, offrant une expérience en matière de négociations collectives et individuelles, de recrutement et de rétention des talents, de développement de politiques de rémunération, de compensation et d'avantages sociaux, et de prévention des risques professionnels, y compris les plans de prévention des risques psychosociaux
- ♦ Au cours de sa carrière, elle a développé les compétences nécessaires pour adapter les actions des RH aux situations changeantes et aux environnements complexes

### M. Giner Sanchis, David

- ♦ Gestionnaire de Portefeuille et de Programme dans un Bureau de Gestion de Projet (PMO) Avec le contrôle de la conformité aux indicateurs BSC et aux actions établies pour l'alignement avec la stratégie de l'entreprise
- ♦ Ingénieur Chimiste, titulaire d'un Master en Gestion de Projets de l'Université Polytechnique de Valence et d'un Master Officiel en Gestion de Projets de l'Université Européenne de Valence
- ♦ Plus de 6 ans en tant que chef de projet dans le secteur industriel, suivi et communication des progrès par rapport au plan de projet/déploiement, au calendrier et aux étapes clés
- ♦ Il possède les certifications suivantes *Project Management Professional (PMP)*, *Project Management Office Certified Practitioner (PMO-CP)*, *Agile Scrum Foundation y Design Thinking Professional Certificate (DTPC)* Membre du Conseil d'Administration du Chapitre de Valence du PMI

09

# Impact sur votre carrière

La gestion de projets industriels requiert des dirigeants possédant des connaissances approfondies dans le domaine, mais aussi les compétences nécessaires pour diriger des équipes efficaces. Ce programme est une opportunité académique unique pour tous les professionnels qui souhaitent se spécialiser dans le secteur, en atteignant ce niveau de compétence supérieur qui marquera un avant et un après dans leur carrière. Sans aucun doute, la première étape pour faire le saut vers la réussite professionnelle.





“

*Ayez un impact positif sur votre carrière en développant les compétences de gestion nécessaires à la gestion de projet”*

### Prêt à franchir le pas?

#### Une excellente évolution de carrière vous attend

Le Certificat Avancé en Leadership d'Entreprise et Gestion de Projet dans les Entreprises Industrielles de TECH est un programme intensif qui prépare les étudiants à relever des défis et à prendre des décisions commerciales qui représentent une valeur ajoutée pour leurs entreprises. Son principal objectif est de favoriser votre épanouissement personnel et professionnel. Vous aidant à réussir.

Un programme qui permet d'atteindre le succès professionnel en peu de temps.

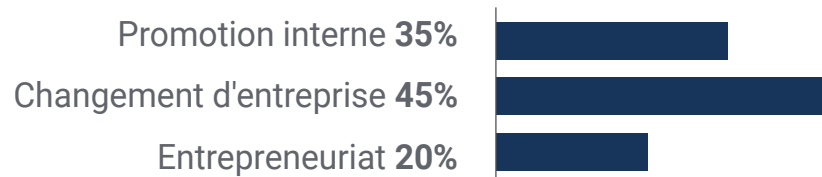
*Un poste de direction implique de plus grandes responsabilités, mais aussi de meilleures perspectives financières.*

*Les améliorations de l'emploi ne viendront pas d'elles-mêmes. L'étude de ce diplôme vous ouvrira la porte à de nouveaux défis professionnels.*

#### Le moment du changement



#### Type de changement



## Amélioration du salaire

---

L'achèvement de ce programme signifie une augmentation de salaire de plus de **25%** pour nos étudiants.



# 10

## Bénéfices pour votre entreprise

Le Certificat Avancé en Leadership d'Entreprise et Gestion de Projet dans les Entreprises Industrielles contribue à élever le talent de l'organisation à son potentiel maximal par la meilleure formation de leaders de haut niveau. Il s'agit d'un défi qui implique des efforts et du dévouement, mais qui apportera également des avantages importants aux entreprises dans lesquelles ils travaillent. Ainsi, les nouvelles méthodes de travail permettront d'obtenir des résultats plus efficaces et adaptés aux objectifs de l'entreprise.





“

*Dans cette nouvelle ère, les professionnels des entreprises industrielles doivent avoir de nouvelles connaissances et appliquer des stratégies différentes qui peuvent apporter des changements positifs dans l'organisation"*

Développer et retenir les talents dans les entreprises est le meilleur investissement à long terme

01

### Accroître les talents et le capital intellectuel le capital intellectuel

Le manager apportera à l'entreprise de nouveaux concepts, stratégies et perspectives susceptibles d'entraîner des changements importants dans l'organisation.

---

02

### Conserver les cadres à haut potentiel et éviter la fuite des talents

Ce programme renforce le lien entre l'entreprise et le professionnel et ouvre de nouvelles perspectives d'évolution professionnelle au sein de l'entreprise.

03

### Former des agents du changement

Vous serez en mesure de prendre des décisions en période d'incertitude et de crise, en aidant l'organisation à surmonter les obstacles.

---

04

### Des possibilités accrues d'expansion internationale

Grâce à ce programme, l'entreprise entrera en contact avec les principaux marchés de l'économie mondiale.



05

### Développement de projets propres

Le professionnel pourra travailler sur un projet réel ou développer de nouveaux projets dans le domaine de la R&D ou du Business Development de son entreprise.

---

06

### Accroître la compétitivité

Ce Certificat Avancé permettra à exiger de leurs professionnels d'acquérir les compétences nécessaires pour relever de nouveaux défis et pour faire progresser l'organisation.

# 11 Diplôme

Le Certificat Avancé en Leadership d'Entreprise et Gestion de Projet dans les Entreprises Industrielles vous garantit, en plus de la formation la plus rigoureuse et la plus actuelle, l'accès à un diplôme universitaire de Certificat Avancé délivré par TECH Université Technologique.





“

*Finalisez cette formation avec succès et recevez  
votre Certificat Avancé sans avoir à vous soucier des  
déplacements ou des démarches administratives”*

Ce **Certificat Avancé en Leadership d'Entreprise et Gestion de Projet dans les Entreprises Industrielles** contient le programme le plus complet et le plus à jour du marché.

Après avoir réussi l'évaluation, l'étudiant recevra par courrier postal\* avec accusé de réception son correspondant diplôme de **Certificat Avancé** délivré par **TECH Université Technologique**.

Le diplôme délivré par **TECH Université Technologique** indiquera la note obtenue lors du Certificat Avancé, et répond aux exigences communément demandées par les bourses d'emploi, les concours et les commissions d'évaluation des carrières professionnelles.

Diplôme: **Certificat Avancé en Leadership d'Entreprise et Gestion de Projet dans les Entreprises Industrielles**

N.º d'Heures Officielles: **450 h.**



\*Si l'étudiant souhaite que son diplôme version papier possède l'Apostille de La Haye, TECH EDUCATION fera les démarches nécessaires pour son obtention moyennant un coût supplémentaire.



## Certificat Avancé

### Leadership d'Entreprise et Gestion de Projet dans les Entreprises Industrielles

- » Modalité: en ligne
- » Durée: 6 mois
- » Qualification: TECH Université Technologique
- » Intensité: 16h/semaine
- » Horaire: à votre rythme
- » Examens: en ligne

# Certificat Avancé

Leadership d'Entreprise et  
Gestion de Projet dans les  
Entreprises Industrielles

