

# Certificat Avancé

## Investissement et Finances



## Certificat Avancé Investissement et Finances

- » Modalité: en ligne
- » Durée: 6 mois
- » Qualification: TECH Université Technologique
- » Intensité: 16h/semaine
- » Horaire: à votre rythme
- » Examens: en ligne
- » Dirigé a: Diplômés et professionnels ayant une expérience avérée dans le domaine économique et financier.

Accès au site web: [www.techtitute.com/fr/ecole-de-commerce/diplome-universite/diplome-universite-investissement-finances](http://www.techtitute.com/fr/ecole-de-commerce/diplome-universite/diplome-universite-investissement-finances)

# Sommaire

01

Accueil

---

*page 4*

02

Pourquoi étudier à TECH?

---

*page 6*

03

Pourquoi notre programme?

---

*page 10*

04

Objectifs

---

*page 14*

05

Structure et contenu

---

*page 18*

06

Méthodologie

---

*page 24*

07

Profil de nos étudiants

---

*page 32*

08

Direction de la formation

---

*page 36*

09

Impact sur votre carrière

---

*page 40*

10

Bénéfices pour votre entreprise

---

*page 44*

11

Diplôme

---

*page 48*

# 01 Accueil

Les entreprises sont plongées dans une multitude d'investissements et de procédures financières visant à obtenir des bénéfices plus élevés. Cependant, ces actions peuvent se dérouler dans des environnements complexes et incertains, c'est pourquoi les *chief financial officers* doivent avoir cette qualification supérieure qui leur permet de prendre les décisions les plus appropriées à tout moment, en évitant les risques économiques pour leurs entreprises. Ce programme leur fournit toutes les connaissances nécessaires pour mettre en œuvre les politiques financières les plus appropriées aux investissements de chaque entité, afin de favoriser leur croissance.



Certificat Avancé en Investissement et Finances  
TECH Université Technologique



“

*La figure du manager droit, inflexible et autoritaire est devenue obsolète. Un nouveau profil a émergé, beaucoup plus en phase avec les nouvelles tendances et qui se distingue par sa maîtrise des technologies, son écoute active de ses travailleurs et son autocritique de son travail”*

02

# Pourquoi étudier à TECH?

TECH est la plus grande École de Commerce 100% en ligne au monde. Il s'agit d'une École de Commerce d'élite, avec un modèle des plus hauts standards académiques. Un centre international de perfectionnement des compétences en gestion intensive et en haute performance.



“

*TECH est une université à la pointe de la technologie, qui met toutes ses ressources à la disposition de l'étudiant pour l'aider à réussir dans son entreprise"*

## À TECH Université Technologique



### Innovation

L'université offre un modèle d'apprentissage en ligne qui combine les dernières technologies éducatives avec la plus grande rigueur pédagogique. Une méthode unique, mondialement reconnue, qui vous procurera les clés afin d'être en mesure d'évoluer dans un monde en constante mutation, où l'innovation doit être le principale défi de tout entrepreneur.

"Microsoft Europe Success Story" pour avoir intégré dans nos programmes l'innovant système de multi-vidéos interactives.



### Les plus hautes exigences

Les critères d'admission pour TECH ne sont pas économiques. Il ne faut pas faire un grand investissement pour étudier dans cette université. Cependant, pour obtenir un diplôme de TECH, les limites de l'intelligence et des capacités de l'étudiant seront testées. Les normes académiques de cette institution sont très élevées...

**95%**

des étudiants de TECH finalisent leurs études avec succès



### Networking

Des professionnels de tous les pays collaborent avec TECH, ce qui vous permettra de créer un vaste réseau de contacts qui vous sera particulièrement utile pour votre avenir.

**+100.000**

dirigeants formés chaque année

**+200**

nationalités différentes



### Empowerment

L'étudiant évoluera aux côtés des meilleures entreprises et des professionnels de grand prestige et de grande influence. TECH a développé des alliances stratégiques et un précieux réseau de contacts avec les principaux acteurs économiques des 7 continents.

**+500**

accords de collaboration avec les meilleures entreprises



### Talents

Ce programme est une proposition unique visant à faire ressortir le talent de l'étudiant dans le domaine des affaires. C'est l'occasion de faire connaître leurs préoccupations et leur vision de l'entreprise.

TECH aide les étudiants à montrer leur talent au monde entier à la fin de ce programme.



### Contexte Multiculturel

Les étudiants qui étudient à TECH bénéficieront d'une expérience unique. Vous étudierez dans un contexte multiculturel. Grâce à un programme à vision globale, vous découvrirez différentes manières de travailler dans différentes parties du monde. Vous serez ainsi en mesure de sélectionner ce qui convient le mieux à votre idée d'entreprise.

Nous comptons plus de 200 nationalités différentes parmi nos étudiants.



TECH recherche l'excellence et, à cette fin, elle possède une série de caractéristiques qui en font une université unique:



### Analyse

---

TECH explore le côté critique de l'apprenant, sa capacité à remettre les choses en question, ses aptitudes à résoudre les problèmes et ses compétences interpersonnelles.



### Excellence académique

---

TECH offre aux étudiants la meilleure méthodologie d'apprentissage en ligne. L'université combine la méthode Relearning (la méthode d'apprentissage de troisième cycle la plus reconnue au niveau international) avec l'Étude de cas. Un équilibre difficile entre tradition et avant-garde, dans le cadre d'un itinéraire académique des plus exigeants.



### Économie d'échelle

---

TECH est la plus grande université en ligne du monde. Elle possède un portefeuille de plus de 10.000 diplômes de troisième cycle. Et dans la nouvelle économie, **volume + technologie = prix de rupture**. Ainsi, les études ne sont pas aussi coûteuses que dans une autre université.



### Apprenez auprès des meilleurs

---

L'équipe d'enseignants de TECH explique en classe ce qui les a conduits au succès dans leurs entreprises, en travaillant dans un contexte réel, vivant et dynamique. Des enseignants qui s'engagent pleinement à offrir une spécialisation de qualité permettant aux étudiants de progresser dans leur carrière et de se distinguer dans le monde des affaires.

Des professeurs de 20 nationalités différentes.



*À TECH, vous aurez accès aux études de cas les plus rigoureuses et les plus récentes du monde académique”*

03

# Pourquoi notre programme?

Suivre le programme TECH, c'est multiplier les possibilités de réussite professionnelle dans le domaine de la gestion supérieure des affaires.

C'est un défi qui implique des efforts et du dévouement, mais qui ouvre les portes d'un avenir prometteur. Les étudiants apprendront auprès de la meilleure équipe d'enseignants et avec la méthodologie éducative la plus flexible et la plus innovante.



“

*Nous disposons d'une corps enseignant hautement qualifié et du programme didactique le plus complet du marché, ce qui nous permet de vous offrir une formation du plus haut niveau académique"*

Ce programme offrira une multitude d'avantages professionnels et personnels, dont les suivants:

01

### **Donner un élan définitif à la carrière de l'étudiant**

En étudiant à TECH, les étudiants seront en mesure de prendre en main leur avenir et de développer tout leur potentiel. À l'issue de ce programme, vous acquerez les compétences nécessaires pour apporter un changement positif à votre carrière en peu de temps.

*70% des participants à cette spécialisation réalisent un changement positif dans leur carrière en moins de 2 ans.*

02

### **Vous développerez une vision stratégique et globale de l'entreprise**

TECH offre une vision approfondie de la gestion générale pour comprendre comment chaque décision affecte les différents domaines fonctionnels de l'entreprise.

*Notre vision globale de l'entreprise améliorera votre vision stratégique.*

03

### **Consolider les étudiants en gestion supérieure des affaires**

Étudier à TECH, c'est ouvrir les portes d'un panorama professionnel de grande importance pour que les étudiants puissent se positionner comme des managers de haut niveau, avec une vision large de l'environnement international.

*Vous travaillerez sur plus de 100 cas réels de cadres supérieurs.*

04

### **Vous assumerez de nouvelles responsabilités**

Au cours du programme, les dernières tendances, évolutions et stratégies sont présentées, afin que les étudiants puissent mener à bien leur travail professionnel dans un environnement en mutation.

*À l'issue de cette formation, 45% des stagiaires sont promus en interne.*

05

### **Vous aurez accès à un important réseau de contacts**

TECH met ses étudiants en réseau afin de maximiser les opportunités. Des étudiants ayant les mêmes préoccupations et le désir de se développer. Ainsi, ils peuvent partager des partenaires, des clients ou des fournisseurs.

*Vous trouverez un réseau de contact essentiel à votre développement professionnel.*

06

### **Développer des projets d'entreprise de manière rigoureuse**

Les étudiants acquerront une vision stratégique approfondie qui les aidera à élaborer leur propre projet, en tenant compte des différents domaines de l'entreprise.

*20% de nos étudiants développent leur propre idée entrepreneuriale.*

07

### **Améliorer les *soft skills* et les compétences de gestion**

TECH aide les étudiants à appliquer et à développer les connaissances acquises et à améliorer leurs compétences interpersonnelles pour devenir des leaders qui font la différence.

*Améliorez vos compétences en communication ainsi que dans le domaine du leadership pour booster votre carrière professionnelle.*

08

### **Vous ferez partie d'une communauté exclusive**

L'étudiant fera partie d'une communauté de managers d'élite, de grandes entreprises, d'institutions renommées et de professeurs qualifiés issus des universités les plus prestigieuses du monde: la communauté TECH Université de Technologie.

*Nous vous donnons la possibilité de vous spécialiser auprès d'une équipe de professeurs de renommée internationale.*

# 04 Objectifs

Ce programme permettra aux étudiants d'atteindre leurs objectifs universitaires, puis de réaliser leurs objectifs professionnels. À cette fin, il offre une qualification entièrement actualisée sur les investissements et les finances, qui sera d'une grande utilité pour ceux qui doivent prendre des décisions pertinentes pour leur entreprise dans ce domaine. Sans aucun doute, le meilleur programme d'études du moment pour pouvoir réaliser les investissements les plus appropriés, en fonction des besoins de chaque entreprise.



“

*Avoir une vue d'ensemble du secteur financier vous donnera les clés pour réaliser les investissements les plus rentables”*

**Nous partageons les mêmes objectifs.**

**Nous travaillons ensemble pour vous aider à les atteindre.**

Le **Certificat Avancé en Investissement et Finances** permettra à l'étudiant de:

01

Développer des stratégies de prise de décision d'investissement et dans un environnement complexe et instable et évaluer son impact sur l'entreprise

02

Développer la capacité à détecter, analyser et résoudre les problèmes liés aux investissements des entreprises

03

Développer des compétences nécessaires pour concevoir des stratégies financières alignées sur la stratégie de l'entreprise







04

Formuler et mettre en œuvre des politiques commerciales en tant que stratégies de croissance qui adaptent l'entreprise aux changements de l'environnement national et international

05

Optimiser l'exposition et la gestion des risques d'intérêt et de liquidité, ainsi que la structure de son financement, conformément à la réglementation en vigueur

06

Optimiser l'exposition et la gestion du risque de taux d'intérêt et de liquidité et sa structure de financement conformément à la réglementation

# 05

## Structure et contenu

Certificat Avancé en Investissement et Finances de TECH Université Technologique a le syllabus le plus complet du marché académique actuel. Il a été conçu par une équipe hautement spécialisée de professionnels du domaine, dans le but de favoriser votre apprentissage. À cette fin, il fournit une étude approfondie de l'investissement collectif, des actifs bancaires et du risque financier, entre autres aspects d'une grande importance pour les professionnels du secteur.





*Contrôlez les investissements de votre entreprise  
et obtenez les meilleurs rendements possibles"*

## Programme d'études

Le contenu du Certificat Avancé en Investissement et Finances vise à promouvoir le développement de compétences managériales pour améliorer la rentabilité des entreprises par des actions financières adaptées à leurs besoins. De cette façon, les étudiants acquerront les connaissances nécessaires pour appliquer les stratégies les plus bénéfiques à court et à long terme.

Tout au long des 375 heures d'étude, les étudiants auront l'occasion de réaliser de multiples exercices pratiques, dans lesquels ils feront face à des situations réelles de manière simulée, en atteignant un niveau de compétence qui sera fondamental pour leur croissance professionnelle.

Ainsi, parvenir à la gestion financière d'une entreprise sera l'objectif ultime que les étudiants de ce programme pourront atteindre, car leurs connaissances supérieures en matière d'investissement et de finance leur permettront d'acquérir une vision globale de l'entreprise et du marché, ce qui sera essentiel pour accéder à des postes de direction.

Un plan conçu pour l'étudiant et tenant compte de ses besoins, c'est pourquoi il est proposé dans un format 100% en ligne. Ainsi, ils seront libres de choisir le moment, le lieu et le rythme de leurs études, en les adaptant à leurs intérêts. Grâce à cela, l'étudiant ne devra mettre de côté aucune de ses obligations quotidiennes pour continuer à apprendre.

Ce Certificat Avancé se déroule sur 6 mois et est divisé en 4 modules:

**Module 1.** Faisabilité des projets d'investissement

**Module 2.** Placement collectif

**Module 3.** Produits financiers et produits d'actifs bancaires

**Module 4.** Risque financier et finance d'entreprise

## Où, quand et comment se déroule la formation?

TECH vous offre la possibilité de développer ce programme de manière totalement en ligne. Pendant les 6 mois de formation, vous pourrez accéder à tout moment à l'ensemble des contenus de ce programme, ce qui vous permettra de gérer vous-même votre temps d'étude.

*Une expérience  
éducative unique, clé et  
décisive pour stimuler  
votre développement  
professionnel.*



## Module 1. Faisabilité des projets d'investissement

### 1.1. Investissement dans l'entreprise

- 1.1.1. Concepts et classification
- 1.1.2. Les étapes de l'étude du projet d'investissement
- 1.1.3. L'investissement en tant qu'opération financière

### 1.2. Méthodes d'évaluation économique

- 1.2.1. Période de remboursement
- 1.2.2. Flux de trésorerie total et moyen par unité monétaire engagée
- 1.2.3. Valeur actuelle Nette et Taux de rendement interne
- 1.2.4. Période d'amortissement et taux de rendement actualisés
- 1.2.5. Rendement attendu de la VAN

### 1.3. Coût du capital

- 1.3.1. Coût des fonds empruntés
- 1.3.2. Coût des actions préférentielles
- 1.3.3. Calcul du coût des fonds propres
- 1.3.4. Calcul du coût total du capital

### 1.4. Diagnostic, planification et contrôle des investissements

- 1.4.1. Planification Financière
- 1.4.2. Planification immobilière
- 1.4.3. Planification fiscale

### 1.5. Analyse technique et analyse fondamentale

- 1.5.1. Définition et champ d'application
- 1.5.2. Étude des graphiques et des tendances
- 1.5.3. Étude sectorielle et boursière en analyse fondamentale
- 1.5.4. Ratios et analyse fondamentale

### 1.6. Analyse des investissements dans un environnement à risque

- 1.6.1. L'ajustement du taux d'actualisation
- 1.6.2. Réduction des flux de trésorerie à des conditions de certitude
- 1.6.3. Simulation de scénarios

### 1.7. Flux de trésorerie dans les projets d'investissement

- 1.7.1. Modélisation financière
- 1.7.2. Élaboration des flux de trésorerie
- 1.7.3. Analyse des flux de trésorerie du fonds de roulement
- 1.7.4. Impôts et inflation

### 1.8. Marché boursier

- 1.8.1. Accès des entreprises à la bourse
- 1.8.2. Le fonctionnement des bourses internationales
- 1.8.3. Indices boursiers
- 1.8.4. La fiscalité des investissements financiers

## Module 2. Placement collectif

### 2.1. Fonds d'investissement

- 2.1.1. Société de gestion et dépositaire
- 2.1.2. Fonds d'investissement
- 2.1.3. Supervision
- 2.1.4. Caractéristiques du fonds

### 2.2. Gestion des actifs

- 2.2.1. Analyse des fonds d'investissement
- 2.2.2. Outils de gestion de patrimoine
- 2.2.3. Analyse d'un portefeuille d'actifs financiers
- 2.2.4. Reconstitution des placements financiers tronqués

### 2.3. Allocation d'actifs ou *asset allocation*

- 2.3.1. Processus de conseil en matière de portefeuille
- 2.3.2. *Asset allocation* et tactique des actifs
- 2.3.3. Gestionnaire d'actifs institutionnels
- 2.3.4. Portefeuille stratégique et tactique

### 2.4. Construction du portefeuille

- 2.4.1. Risque de marché
- 2.4.2. Investissement international
- 2.4.3. Classes d'actifs, courbes d'utilité et PAC
- 2.4.4. Stratégies de formation de portefeuille

### 2.5. Stratégies de gestion des actions

- 2.5.1. La théorie de la sélection de portefeuille de Markowitz
- 2.5.2. Risques systématiques et spécifiques
- 2.5.3. Gestion des crises financières
- 2.5.4. Gestion de portefeuille sur les marchés émergents

### 2.6. Stratégies de gestion des titres à revenu fixe

- 2.6.1. Gestion de portefeuille à revenu fixe
- 2.6.2. Couverture des portefeuilles à revenu fixe
- 2.6.3. Titrisation

### 2.7. Assurance

- 2.7.1. Principes fondamentaux de l'activité d'assurance
- 2.7.2. *Unit linked*, coassurance et réassurance
- 2.7.3. Institutions du secteur de l'assurance
- 2.7.4. Sociétés d'assurance et mutuelles de prévoyance

### 2.8. Fiscalité

- 2.8.1. Fiscalité des produits financiers
- 2.8.2. Fiscalité des produits de la sécurité sociale
- 2.8.3. Cadre fiscal

**Module 3. Produits financiers et produits d'actifs bancaires****3.1. Actifs publics à revenu fixe**

- 3.1.1. Bons du Trésor
- 3.1.2. Obligations et débetures du gouvernement
- 3.1.3. Dette des Communautés autonomes et autres organismes publics

**3.2. Actifs à taux variable**

- 3.2.1. Réglementation des marchés d'actions
- 3.2.2. Négociation sur les marchés d'actions
- 3.2.3. Entreprises en bourse
- 3.2.4. Informations sur les marchés boursiers

**3.3. Produits dérivés financiers**

- 3.3.1. Produits dérivés à court terme
- 3.3.2. Options
- 3.3.3. *Swaps*
- 3.3.4. Dérivés de crédit

**3.4. Produits financiers structurés**

- 3.4.1. Produits structurés de taux d'intérêt
- 3.4.2. Produits de taux de change structurés
- 3.4.3. Actions structurées
- 3.4.4. "Commodities" structurés

**3.5. Prêts bancaires aux particuliers**

- 3.5.1. Analyse des taux effectifs
- 3.5.2. Caractéristiques financières
- 3.5.3. Caractéristiques juridiques

**3.6. Services bancaires aux entreprises**

- 3.6.1. Escompte bancaire
- 3.6.2. Facilités de crédit
- 3.6.3. Avances de crédit

**3.7. Prêts hypothécaires**

- 3.7.1. Évaluations
- 3.7.2. Subrogation hypothécaire
- 3.7.3. Novations hypothécaires

**3.8. Produits de financement du fonds de roulement**

- 3.8.1. *Factoring*
- 3.8.2. *Confirming*

**3.9. Produits d'assurance**

- 3.9.1. Modèles et caractéristiques
- 3.9.2. Réglementation et traitement fiscal des fonds de pension et des plans de pension
- 3.9.3. Commercialisation de produits d'assurance par les établissements de crédit

**3.10. Produits de responsabilité**

- 3.10.1. Rémunération et rentabilité
- 3.10.2. TAEG
- 3.10.3. Aspects juridiques et fiscaux
- 3.10.4. Public cible

**Module 4. Risque financier et finance d'entreprise****4.1. Gestion financière et finance d'entreprise**

- 4.1.1. Gestion des entreprises et création de valeur
- 4.1.2. Structure du capital et levier financier
- 4.1.3. Coût moyen pondéré du capital
- 4.1.4. *Capital asset pricing model* et autres modèles

**4.2. Méthodes d'évaluation des entreprises**

- 4.2.1. Réduction du dividende
- 4.2.2. Actualisation des flux
- 4.2.3. Multiples comparables

**4.3. Actions de sociétés**

- 4.3.1. Fusions
- 4.3.2. Acquisitions
- 4.3.3. *Fusions et acquisitions*
- 4.3.4. Traitement fiscal des opérations de restructuration

**4.4. Étude d'autres types d'entreprises**

- 4.4.1. Sociétés non cotées
- 4.4.2. SMES
- 4.4.3. Entreprises familiales
- 4.4.4. Fondations et organisations à but non lucratif
- 4.4.5. Entreprises de l'économie sociale

**4.5. Stratégie et contrôle des risques**

- 4.5.1. Systèmes de contrôle de gestion
- 4.5.2. Risque et contrôle interne
- 4.5.3. Examen et audit du système de contrôle
- 4.5.4. Gestion des risques financiers

**4.6. Risque, rentabilité et endettement**

- 4.6.1. Rentabilité économique et rentabilité financière
- 4.6.2. Rentabilité financière et endettement
- 4.6.3. Risque et rendement

**4.7. Sources de financement**

- 4.7.1. Financement bancaire.
- 4.7.2. Émission d'obligations et titrisation d'actifs
- 4.7.3. *Private equity* et *venture capital*
- 4.7.4. Subventions et soutien fiscal

**4.8. Transactions d'entreprises et insolvabilité**

- 4.8.1. Déclaration d'insolvabilité et ses effets
- 4.8.2. Phases du concordat et de la liquidation
- 4.8.3. Procédures d'insolvabilité internationales
- 4.8.4. Qualification de la procédure d'insolvabilité
- 4.8.5. Fin et réouverture de la concurrence

# 06

# Méthodologie

Ce programme de formation offre une manière différente d'apprendre. Notre méthodologie est développée à travers un mode d'apprentissage cyclique: ***le Relearning***.

Ce système d'enseignement est utilisé, par exemple, dans les écoles de médecine les plus prestigieuses du monde et a été considéré comme l'un des plus efficaces par des publications de premier plan telles que le ***New England Journal of Medicine***.







“

*Découvrez le Relearning, un système qui laisse de côté l'apprentissage linéaire conventionnel au profit des systèmes d'enseignement cycliques: une façon d'apprendre qui a prouvé son énorme efficacité, notamment dans les matières dont la mémorisation est essentielle”*



TECH Business School utilise l'Étude de Cas pour contextualiser tout le contenu.

Notre programme offre une méthode révolutionnaire de développement des compétences et des connaissances. Notre objectif est de renforcer les compétences dans un contexte changeant, compétitif et hautement exigeant.

“

*Avec TECH, vous pouvez expérimenter une manière d'apprendre qui ébranle les fondations des universités traditionnelles du monde entier”*



*Notre programme vous prépare à relever les défis commerciaux dans des environnements incertains et à faire réussir votre entreprise.*



*Notre programme vous prépare à relever de nouveaux défis dans des environnements incertains et à réussir votre carrière.*

## Une méthode d'apprentissage innovante et différente

Ce programme TECH est un parcours de formation intensif, créé de toutes pièces pour offrir aux managers des défis et des décisions commerciales au plus haut niveau, tant au niveau national qu'international. Grâce à cette méthodologie, l'épanouissement personnel et professionnel est stimulé, faisant ainsi un pas décisif vers la réussite. La méthode des cas, technique qui constitue la base de ce contenu, permet de suivre la réalité économique, sociale et commerciale la plus actuelle.

**“** *Vous apprendrez, par le biais d'activités collaboratives et de cas réels, la résolution de situations complexes dans des environnements professionnels réels”*

La méthode des cas est le système d'apprentissage le plus utilisé dans les meilleures écoles de commerce du monde depuis qu'elles existent. Développée en 1912 pour que les étudiants en Droit n'apprennent pas seulement le droit sur la base d'un contenu théorique, la méthode des cas consiste à leur présenter des situations réelles complexes afin qu'ils prennent des décisions éclairées et des jugements de valeur sur la manière de les résoudre. En 1924, elle a été établie comme méthode d'enseignement standard à Harvard.

Dans une situation donnée, que doit faire un professionnel? C'est la question à laquelle nous sommes confrontés dans la méthode des cas, une méthode d'apprentissage orientée vers l'action. Tout au long du programme, les étudiants seront confrontés à de multiples cas réels. Ils devront intégrer toutes leurs connaissances, faire des recherches, argumenter et défendre leurs idées et leurs décisions.

## Relearning Methodology

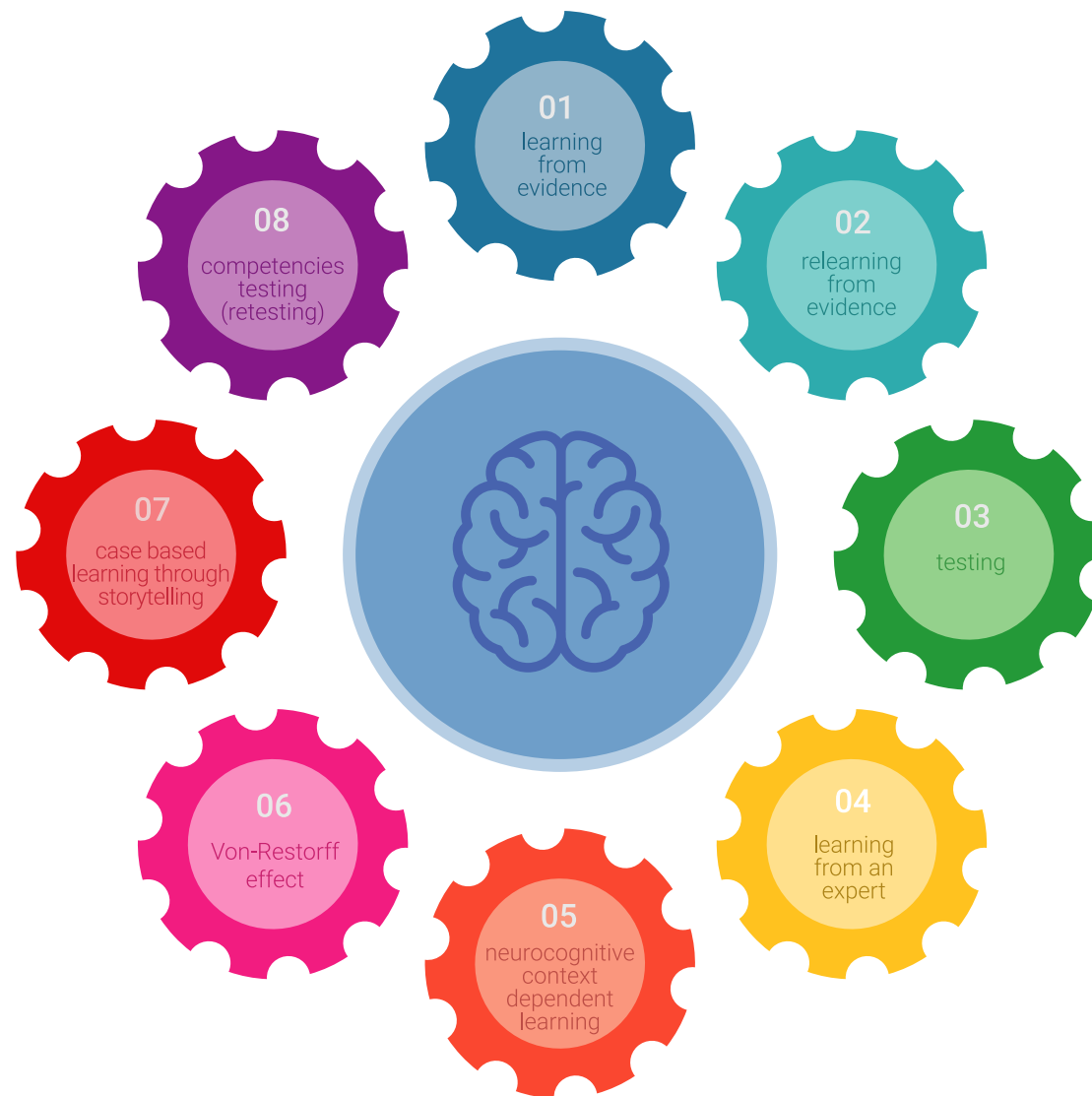
TECH combine efficacement la méthodologie des Études de Cas avec un système d'apprentissage 100% en ligne basé sur la répétition, qui associe différents éléments didactiques dans chaque leçon.

Nous enrichissons l'Étude de Cas avec la meilleure méthode d'enseignement 100% en ligne: le Relearning.

*Notre système en ligne vous permettra d'organiser votre temps et votre rythme d'apprentissage, en l'adaptant à votre emploi du temps. Vous pourrez accéder aux contenus depuis n'importe quel appareil fixe ou mobile doté d'une connexion Internet.*

À TECH, vous apprendrez avec une méthodologie de pointe conçue pour former les managers du futur. Cette méthode, à la pointe de la pédagogie mondiale, est appelée Relearning.

Notre école de commerce est la seule école autorisée à employer cette méthode fructueuse. En 2019, nous avons réussi à améliorer les niveaux de satisfaction globale de nos étudiants (qualité de l'enseignement, qualité des supports, structure des cours, objectifs...) par rapport aux indicateurs de la meilleure université en ligne.





Dans notre programme, l'apprentissage n'est pas un processus linéaire, mais se déroule en spirale (apprendre, désapprendre, oublier et réapprendre). C'est pourquoi nous combinons chacun de ces éléments de manière concentrique. Cette méthodologie a permis de former plus de 650.000 diplômés universitaires avec un succès sans précédent dans des domaines aussi divers que la biochimie, la génétique, la chirurgie, le droit international, les compétences en gestion, les sciences du sport, la philosophie, le droit, l'ingénierie, le journalisme, l'histoire, les marchés financiers et les instruments. Tout cela dans un environnement très exigeant, avec un corps étudiant universitaire au profil socio-économique élevé et dont l'âge moyen est de 43,5 ans.

*Le Relearning vous permettra d'apprendre avec moins d'efforts et plus de performance, en vous impliquant davantage dans votre spécialisation, en développant un esprit critique, en défendant des arguments et en contrastant les opinions: une équation directe vers le succès.*

D'après les dernières preuves scientifiques dans le domaine des neurosciences, non seulement nous savons comment organiser les informations, les idées, les images et les souvenirs, mais nous savons aussi que le lieu et le contexte dans lesquels nous avons appris quelque chose sont fondamentaux pour notre capacité à nous en souvenir et à le stocker dans l'hippocampe, pour le conserver dans notre mémoire à long terme.

De cette manière, et dans ce que l'on appelle Neurocognitive context-dependent e-learning, les différents éléments de notre programme sont reliés au contexte dans lequel le participant développe sa pratique professionnelle.

Ce programme offre le support matériel pédagogique, soigneusement préparé pour les professionnels:



#### Support d'étude

Tous les contenus didactiques sont créés par les spécialistes qui enseigneront le cours, spécifiquement pour le cours, afin que le développement didactique soit vraiment spécifique et concret.

Ces contenus sont ensuite appliqués au format audiovisuel, pour créer la méthode de travail TECH en ligne. Tout cela, avec les dernières techniques qui offrent des pièces de haute qualité dans chacun des matériaux qui sont mis à la disposition de l'étudiant.



#### Cours magistraux

Il existe de nombreux faits scientifiques prouvant l'utilité de l'observation par un tiers expert.

La méthode "Learning from an Expert" permet au professionnel de renforcer ses connaissances ainsi que sa mémoire, puis lui permet d'avoir davantage confiance en lui concernant la prise de décisions difficiles.



#### Stages en compétences de gestion

Ceux-ci mèneront des activités visant à développer des compétences de gestion spécifiques dans chaque domaine thématique. Pratiques et dynamiques pour acquérir et développer les compétences et les capacités dont un cadre supérieur a besoin dans le contexte de la mondialisation dans lequel nous vivons.



#### Lectures complémentaires

Articles récents, documents de consensus et directives internationales, entre autres. Dans la bibliothèque virtuelle de TECH, l'étudiant aura accès à tout ce dont il a besoin pour compléter sa formation.





#### Case studies

Ils réaliseront une sélection des meilleures études de cas choisies spécifiquement pour ce diplôme. Des cas présentés, analysés et tutorés par les meilleurs spécialistes de la direction d'entreprise sur la scène internationale.



#### Résumés interactifs

L'équipe TECH présente les contenus de manière attrayante et dynamique dans des pilules multimédia comprenant des audios, des vidéos, des images, des diagrammes et des cartes conceptuelles afin de renforcer les connaissances. Ce système éducatif unique pour la présentation de contenu multimédia a été récompensé par Microsoft en tant que "European Success Story".



#### Testing & Retesting

Les connaissances de l'étudiant sont évaluées et réévaluées périodiquement tout au long du programme, par des activités et des exercices d'évaluation et d'auto-évaluation, afin que l'étudiant puisse vérifier comment il atteint ses objectifs.



07

# Profil de nos étudiants

Le Certificat Avancé en Investissement et Finances est un programme destiné aux professionnels du domaine financier qui souhaitent mettre à jour leurs connaissances, découvrir de nouvelles façons de gérer les investissements et faire progresser leur carrière. Les professionnels qui cherchent un changement d'emploi se concentrent sur ce secteur et qui, pour cette raison, ne cessent de se spécialiser afin d'acquérir le niveau de compétence qui leur ouvrira les portes d'un marché hautement compétitif.







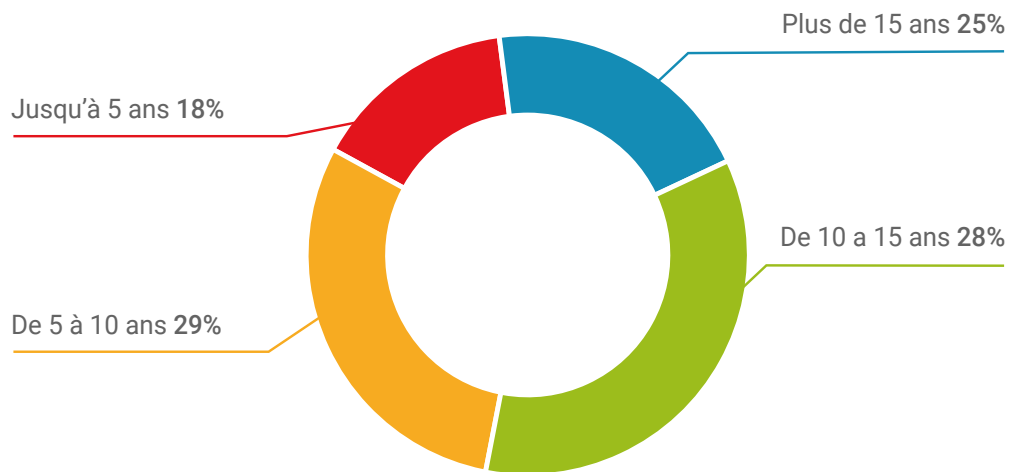
“

*Ce programme vous ouvrira des portes dans le secteur financier”*

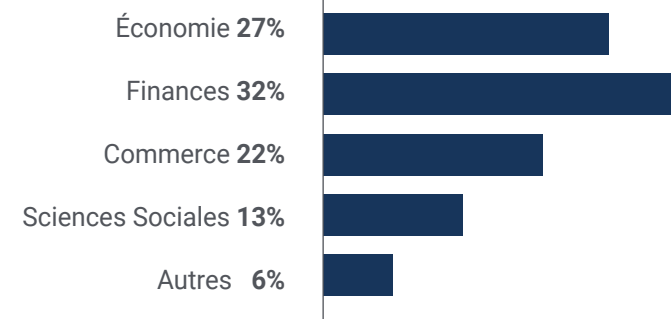
## Âge moyenne

Entre **35** et **45** ans

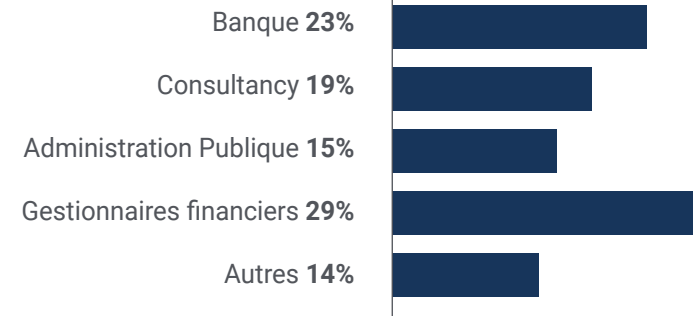
## Années d'expérience



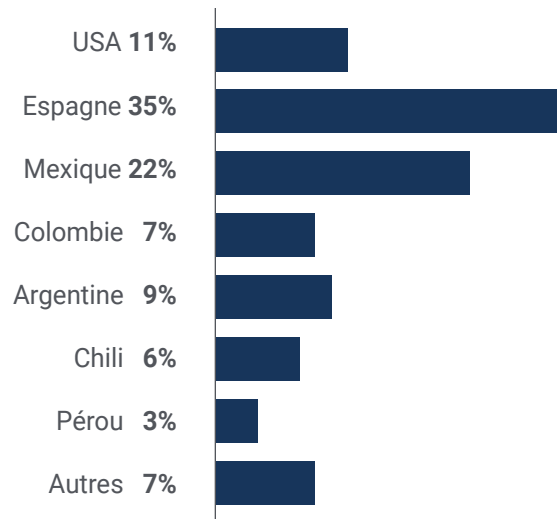
## Formation



## Profil Académique



## Distribution géographique



## Miriam Garrido

Directrice Financière

*"Le contenu du programme est franchement intéressant, voire obligatoire, j'irais même jusqu'à dire, pour tous ceux d'entre nous qui doivent analyser des projets d'investissement. Son programme très complet m'a permis d'approfondir mes connaissances dans un domaine fondamental pour mon travail"*

08

# Direction de la formation

Le corps enseignant du programme se compose d'experts de premier plan en conseil fiscal. Ils apportent ainsi l'expérience de leur travail. De plus, d'autres spécialistes de prestige reconnu dans des domaines connexes participent à sa conception et à sa préparation, complétant le Certificat Avancé de manière interdisciplinaire, ce qui en fait, par conséquent, une expérience unique au niveau académique pour l'étudiant.





“

*Nous disposons de la meilleure équipe d'enseignants pour vous aider à vous spécialiser dans un domaine très demandé”*

## Direction



### M. Domingo Folgado, Javier

- ♦ Chef du Département Développement de l'Entreprise et Relations avec les Investisseurs. WHITE Investing. Valence Depuis 2018
- ♦ Partenaire fondateur de Relianze. Valence Depuis 2014
- ♦ Diplôme en économie et en études commerciales, avec une spécialisation en finance et en investissement. Université Sciences Économiques et en Études Commerciales. Valence 1995
- ♦ Master en gestion de portefeuille. Institut de finance avancée. Madrid. 1999
- ♦ Cours Universitaire de Spécialisation en Gestion Economico-Financière. Université Pontificale de Comillas. ICADE. Madrid. 1996
- ♦ Formation au contrôle du risque de marché (VaR) et au contrôle du risque de crédit (dérivés de crédit). Options & Futures Institute. 2000
- ♦ Formation en finance d'entreprise. École de finance appliquée (AFI). Madrid. 2000
- ♦ Conférencier dans diverses écoles financières en Espagne. Depuis 20 ans



09

# Impact sur votre carrière

La réalisation d'un tel programme représente un investissement financier, professionnel et, bien sûr, personnel important. Le principal objectif de cet investissement est la croissance professionnelle. C'est pourquoi TECH met toutes ses ressources à la disposition de ses étudiants afin qu'ils acquièrent toute la récompense de tant d'efforts, en obtenant un impact sur leur carrière qui les aidera à trouver des postes à plus grande responsabilité et rétribution.







“

*Le principal défi de l'université est de vous aider à obtenir un meilleur emploi et, par conséquent, elle rivalise sur la qualité et le professionnalisme"*

## Êtes-vous prêt à faire le grand saut ? Vous allez booster votre carrière professionnelle.

Le Certificat Avancé en Investissement et Finances de TECH Université Technologique est un programme intense qui prépare les étudiants à relever les défis au niveau financier et à prendre des décisions dans le domaine des affaires, tant dans le domaine national qu'international. Son principal objectif est de favoriser votre épanouissement personnel et professionnel. Vous aider à atteindre la réussite.

Un programme de haute intensité pour atteindre l'élite professionnelle.

### Générer un changement positif

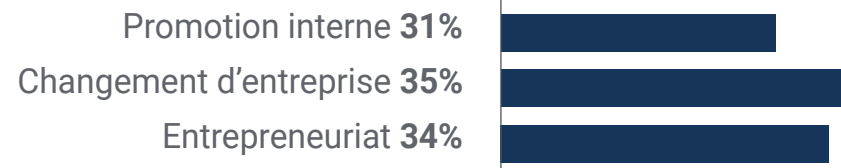
*Il est temps d'améliorer vos compétences professionnelles, mais pour ce faire, vous devez élargir vos qualifications.*

*Faites le grand saut avec ce programme et accédez à la haute direction des entreprises.*

### Le moment du changement



### Type de changement



## Amélioration du salaire

---

L'achèvement de ce programme signifie une augmentation de salaire de plus de **25%** pour nos étudiants.



# 10

# Bénéfices pour votre entreprise

Le Certificat Avancé en Investissement et Finances a été développé non seulement pour améliorer les qualifications des étudiants, mais aussi pour leur fournir tous les outils et stratégies qu'ils pourront ensuite appliquer à leur travail dans n'importe quelle entreprise. Il s'agit donc d'un programme qui apportera des avantages significatifs aux deux parties, ce qui constitue une valeur ajoutée dont il faut tenir compte pour le sélectionner comme la meilleure offre académique dans ce domaine.





“

*Il fournit à votre entreprise les connaissances nécessaires pour réaliser les investissements qui lui assureront une plus grande rentabilité”*

Développer et retenir les talents dans les entreprises est le meilleur investissement à long terme.

01

### Accroître les talents et le capital intellectuel le capital intellectuel

Le manager apportera à l'entreprise de nouveaux concepts, stratégies et perspectives susceptibles d'entraîner des changements importants dans l'organisation.

---

02

### Conserver les cadres à haut potentiel et éviter la fuite des talents

Ce programme renforce le lien entre l'entreprise et le manager et ouvre de nouvelles perspectives d'évolution professionnelle au sein de l'entreprise.

03

### Former des agents du changement

Le manager sera capable de prendre des décisions en période d'incertitude et de crise, aidant ainsi l'organisation à surmonter les obstacles.

---

04

### Des possibilités accrues d'expansion internationale

Grâce à ce programme, l'entreprise entrera en contact avec les principaux marchés de l'économie mondiale.

05

### Développement de projets propres

Le manager peut travailler sur un projet réel ou développer de nouveaux projets dans le domaine de la R+D ou du Business Development de son entreprise.

---

06

### Augmentation de la compétitivité

Ce Certificat Avancé en Investissement et Finances dotera vos managers des compétences nécessaires pour relever de nouveaux défis et faire progresser l'organisation.



# 11 Diplôme

Le Certificat Avancé en Investissement et Finances garantit, en plus de la formation la plus rigoureuse et actualisée, l'accès à un diplôme de Certificat Avancé délivré par TECH Université Technologique.





“

*Terminez ce programme avec succès et recevez votre diplôme universitaire sans avoir à vous soucier des voyages ou de la paperasserie”*

Ce **Certificat Avancé en Investissement et Finances** ontient le programme le plus complet et le plus à jour du marché.

Après avoir réussi l'évaluation, l'étudiant recevra par courrier postal\* avec accusé de réception son correspondant diplôme **Certificat Avancé** délivré par **TECH Université Technologique**.

Le diplôme délivré par **TECH Université Technologique** indiquera la note obtenue lors du Certificat Avancé, et répond aux exigences communément demandées par les bourses d'emploi, les concours et les commissions d'évaluation des carrières professionnelles.

Diplôme: **Certificat Avancé en Investissement et Finances**

N.º d'heures officielles: **375 h.**



\*Si l'étudiant souhaite que son diplôme version papier possède l'Apostille de La Haye, TECH EDUCATION fera les démarches nécessaires pour son obtention moyennant un coût supplémentaire.



## Certificat Avancé Investissement et Finances

- » Modalité: en ligne
- » Durée: 6 mois
- » Qualification: TECH Université Technologique
- » Intensité: 16h/semaine
- » Horaire: à votre rythme
- » Examens: en ligne

# Certificat Avancé

## Investissement et Finances

