

# Certificat Avancé

## International Family Officer





## Certificat Avancé International Family Officer

- » Modalité: en ligne
- » Durée: 6 mois
- » Qualification: TECH Université Technologique
- » Horaire: à votre rythme
- » Examens: en ligne
- » Dirigé à: Diplômés de l'université, et Licenciés qui ont précédemment obtenu un diplôme
- » dans le domaine des Sciences Sociales et Juridiques, de l'Administration et Commerciales

Accès au site web: [www.techtitute.com/fr/ecole-de-commerce/diplome-universite/diplome-universite-international-family-officer](http://www.techtitute.com/fr/ecole-de-commerce/diplome-universite/diplome-universite-international-family-officer)

# Sommaire

01

Sommaire

---

*page 4*

02

Pourquoi étudier à TECH?

---

*page 6*

03

Pourquoi notre programme?

---

*page 10*

04

Objectifs

---

*page 14*

05

Structure et contenu

---

*page 20*

06

Méthodologie

---

*page 28*

07

Profil de nos étudiants

---

*page 36*

08

Direction de la formation

---

*page 40*

09

Impact sur votre carrière

---

*page 44*

10

Bénéfices pour votre entreprise

---

*page 48*

11

Diplôme

---

*page 52*

# 01 Sommaire

La gestion d'actifs, la planification financière, le risque et la gestion de patrimoine sont les principaux domaines de conseil fournis par les avocats. Une attention personnalisée à des clients qui disposent d'un large éventail de richesses, offrant ainsi une opportunité de croissance professionnelle dans un domaine où domine le cadre juridique international, le Droit Commercial et le Droit Fiscal. C'est pour cette raison que TECH a créé cette qualification 100% en ligne qui apporte une valeur ajoutée aux spécialistes qui souhaitent approfondir leurs connaissances dans le domaine de la gestion de patrimoine et son impact sur l'investissement international. Tout cela, en outre, grâce à un contenu avancé accompagné de nombreuses ressources pédagogiques accessibles à tout moment de la journée et à partir d'un appareil numérique doté d'une connexion Internet.



Certificat Avancé en International Family Officer  
TECH Université Technologique





“

*Devenez un spécialiste de l'International Family Officer avec ce Certificat Avancé et offrez les meilleurs conseils personnalisés”*

02

# Pourquoi étudier à TECH?

TECH est la plus grande école de commerce 100% en ligne au monde. Il s'agit d'une École de Commerce d'élite, avec un modèle de normes académiques des plus élevées. Un centre international performant pour la formation intensive aux techniques de gestion.



“

*TECH est une université à la pointe de la technologie, qui met toutes ses ressources à la disposition de l'étudiant pour l'aider à réussir dans son entreprise"*

## À TECH Université Technologique



### Innovation

L'université propose un modèle d'apprentissage en ligne qui associe les dernières technologies éducatives à la plus grande rigueur pédagogique. Une méthode unique, bénéficiant de la plus haute reconnaissance internationale, qui fournira aux étudiants les clés pour évoluer dans un monde en constante évolution, où l'innovation doit être l'engagement essentiel de tout entrepreneur.

« *Histoire de Succès Microsoft Europe* » pour avoir incorporé un système multi-vidéo interactif innovant dans les programmes.



### Exigence maximale

Le critère d'admission de TECH n'est pas économique. Vous n'avez pas besoin de faire un gros investissement pour étudier avec nous. Cependant, pour obtenir un diplôme de TECH, les limites de l'intelligence et des capacités de l'étudiant seront testées. Les normes académiques de cette institution sont très élevées...

**95 %** | des étudiants de TECH finalisent leurs études avec succès



### Networking

Chez TECH, des professionnels du monde entier participent, de sorte que les étudiants pourront créer un vaste réseau de contacts qui leur sera utile pour leur avenir.

**+100 000**

dirigeants formés chaque année

**+200**

nationalités différentes



### Empowerment

L'étudiant évoluera main dans la main avec les meilleures entreprises et des professionnels de grand prestige et de grande influence. TECH a développé des alliances stratégiques et un précieux réseau de contacts avec les principaux acteurs économiques des 7 continents.

**+500**

accords de collaboration avec les meilleures entreprises



### Talent

Ce programme est une proposition unique visant à faire ressortir le talent de l'étudiant dans le domaine des affaires. C'est l'occasion de mettre en avant leurs intérêts et leur vision de l'entreprise.

TECH aide les étudiants à montrer leur talent au monde entier à la fin de ce programme.



### Contexte Multiculturel

En étudiant à TECH, les étudiants bénéficieront d'une expérience unique. Vous étudierez dans un contexte multiculturel. Dans un programme à vision globale, grâce auquel vous apprendrez à connaître la façon de travailler dans différentes parties du monde, en recueillant les dernières informations qui conviennent le mieux à votre idée d'entreprise.

Les étudiants TECH sont issus de plus de 200 nationalités.

TECH recherche l'excellence et, à cette fin, elle possède une série de caractéristiques qui en font une université unique:



### Analyse

---

TECH explore la pensée critique, le questionnement, la résolution de problèmes et les compétences interpersonnelles des étudiants.



### Excellence académique

---

TECH offre aux étudiants la meilleure méthodologie d'apprentissage en ligne. L'université combine la méthode *Relearning* (la méthode d'apprentissage de troisième cycle la plus reconnue au niveau international) avec l'Étude de Cas. Entre tradition et innovation dans un équilibre subtil et dans le cadre d'un parcours académique des plus exigeants.



### Économie d'échelle

---

TECH est la plus grande université en ligne du monde. Elle possède un portefeuille de plus de 10 000 diplômes de troisième cycle. Et dans la nouvelle économie, **volume + technologie = prix de rupture**. De cette manière, elle garantit que les études ne sont pas aussi coûteuses que dans une autre université.



### Apprenez avec les meilleurs

---

L'équipe d'enseignants de TECH explique en classe ce qui les a conduits au succès dans leurs entreprises, en travaillant dans un contexte réel, vivant et dynamique. Des enseignants qui s'engagent pleinement à offrir une spécialisation de qualité permettant aux étudiants de progresser dans leur carrière et de se distinguer dans le monde des affaires.

Des professeurs de 20 nationalités différentes.



*Chez TECH, vous aurez accès aux études de cas les plus rigoureuses et les plus récentes du monde académique"*

03

# Pourquoi notre programme?

Suivre le programme TECH, c'est multiplier les possibilités de réussite professionnelle dans le domaine de la gestion supérieure des affaires.

C'est un défi qui implique des efforts et du dévouement, mais qui ouvre la porte à un avenir prometteur. Les étudiants apprendront auprès de la meilleure équipe d'enseignants et avec la méthodologie éducative la plus flexible et la plus innovante.





“

*Nous disposons du corps enseignant le plus prestigieux et du programme le plus complet du marché, ce qui nous permet de vous offrir une formation du plus haut niveau académique"*

Ce programme apportera une multitude d'avantages aussi bien professionnels que personnels, dont les suivants:

01

### Donner un coup de pouce définitif à la carrière des étudiants

En étudiant à TECH, les étudiants seront en mesure de prendre en main leur avenir et de développer tout leur potentiel. À l'issue de ce programme, ils acquerront les compétences nécessaires pour opérer un changement positif dans leur carrière en peu de temps.

*70% des participants à cette spécialisation réalisent un changement positif dans leur carrière en moins de 2 ans.*

02

### Vous acquerez une vision stratégique et globale de l'entreprise

TECH offre un aperçu approfondi de la gestion générale afin de comprendre comment chaque décision affecte les différents domaines fonctionnels de l'entreprise.

*Notre vision globale de l'entreprise améliorera votre vision stratégique.*

03

### Consolidation des étudiants en gestion supérieure des affaires

Étudier à TECH, c'est ouvrir les portes d'un panorama professionnel de grande importance pour que les étudiants puissent se positionner comme des managers de haut niveau, avec une vision large de l'environnement international.

*Vous travaillerez sur plus de 100 cas réels de cadres supérieurs.*

04

### Vous obtiendrez de nouvelles responsabilités

Au cours du programme, les dernières tendances, évolutions et stratégies sont présentées, afin que les étudiants puissent mener à bien leur travail professionnel dans un environnement en mutation.

*À l'issue de cette formation, 45% des étudiants obtiennent une promotion professionnelle au sein de leur entreprise.*

05

### Accès à un puissant réseau de contacts

TECH met ses étudiants en réseau afin de maximiser les opportunités. Des étudiants ayant les mêmes préoccupations et le même désir d'évoluer. Ainsi, les partenaires, les clients ou les fournisseurs peuvent être partagés.

*Vous y trouverez un réseau de contacts essentiel pour votre développement professionnel.*

06

### Développer des projets d'entreprise de manière rigoureuse

Les étudiants acquerront une vision stratégique approfondie qui les aidera à élaborer leur propre projet, en tenant compte des différents domaines de l'entreprise.

*20 % de nos étudiants développent leur propre idée entrepreneuriale.*

07

### Améliorer les *soft skills* et les compétences de gestion

TECH aide les étudiants à appliquer et à développer les connaissances acquises et à améliorer leurs compétences interpersonnelles pour devenir des leaders qui font la différence.

*Améliorez vos compétences en communication ainsi que dans le domaine du leadership pour booster votre carrière professionnelle.*

08

### Vous ferez partie d'une communauté exclusive

L'étudiant fera partie d'une communauté de managers d'élite, de grandes entreprises, d'institutions renommées et de professeurs qualifiés issus des universités les plus prestigieuses du monde : la communauté de TECH Université Technologique.

*Nous vous donnons la possibilité de vous spécialiser auprès d'une équipe de professeurs de renommée internationale.*

# 04 Objectifs

L'objectif de ce diplôme universitaire est de fournir au professionnel du droit les connaissances les plus récentes sur les formes de gestion patrimoniale visant au développement d'une entreprise familiale dans le cadre réglementaire qui la régit. Ainsi, le diplômé trouvera des modules qui couvrent le Droit Commercial, la variété des types de financement et l'incidence de l'investissement étranger.



“

*Il aborde les obligations fiscales en matière d'impôt sur la Fortune, sur les Biens Immobiliers et sur les Successions en seulement 6 mois"*

**TECH considère les objectifs de ses étudiants comme les siens  
Ils collaborent pour les atteindre**

le **Certificat Avancé en International Family Officer** vous permettra de:

01

Distinguer l'entreprise familiale des autres structures économiques

04

Évaluer les aspects positifs et négatifs de la création de différents organes de direction pour une gestion optimale de l'entreprise familiale

02

Analyser les aspects positifs et négatifs de l'entrepreneuriat familial par rapport à d'autres types d'entreprises en dehors du lien familial

05

Identifier les différentes mesures alternatives pour la résolution des conflits

03

Justifier chacun des organes de gestion et de direction d'une entreprise familiale

06

Identifier les objectifs et les stratégies pour la gestion du patrimoine familial



07

Justifier les différences entre patrimoine et la gestion de patrimoine

10

Présenter les typologies des moyens d'investissement pour la gestion de patrimoine

08

Établir les différentes formes de gestion de patrimoine disponibles aujourd'hui

11

Analyser les supports d'investissement financiers et les supports d'investissement non financiers

09

Analyser la constitution d'une entreprise familiale comme moyen de gestion du patrimoine

12

Examiner l'opportunité de créer un family office pour la gestion du patrimoine

13

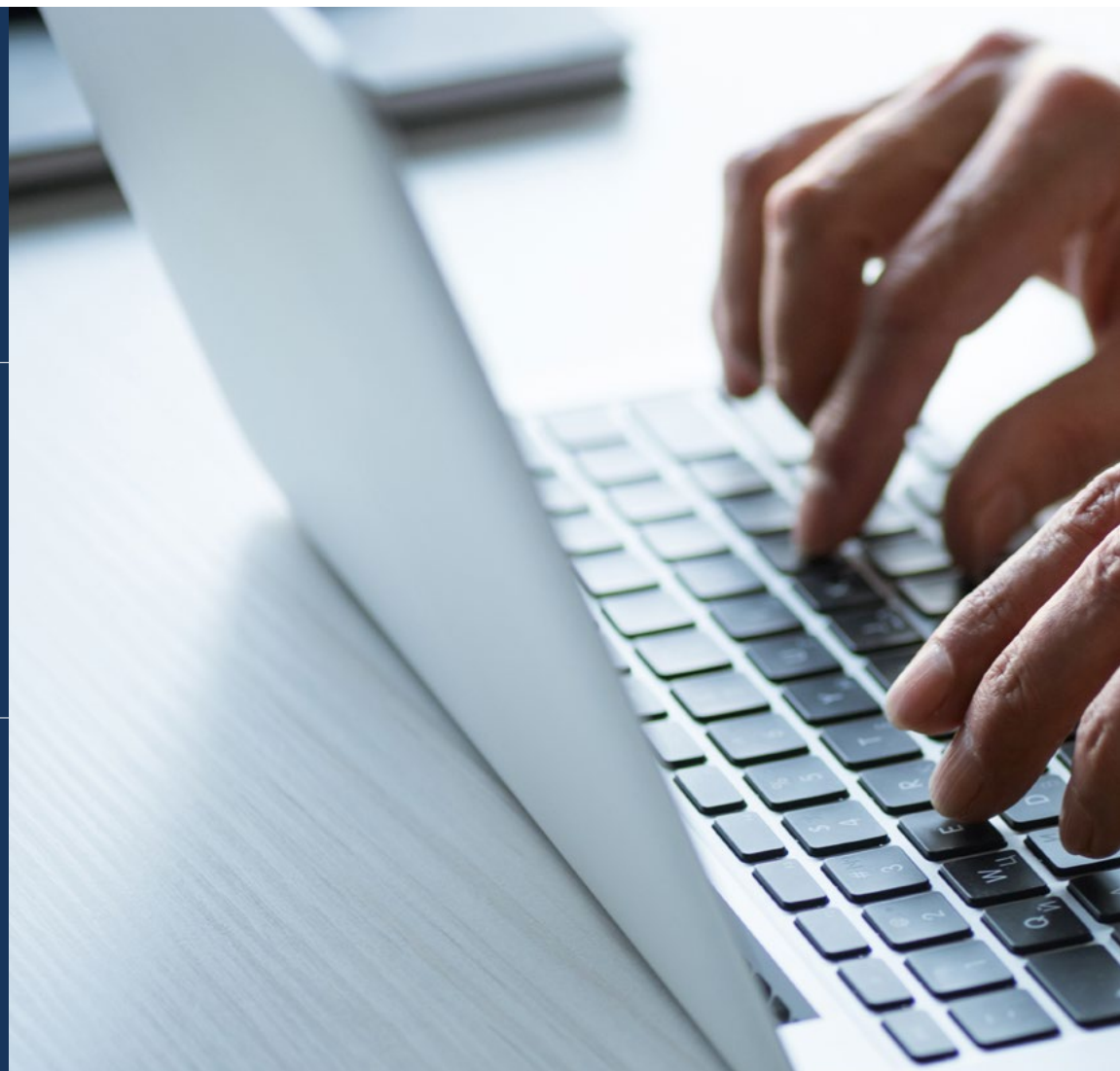
Analyser chacun des impôts qu'un non-résident (family office) devra payer pour les investissements réalisés dans notre pays

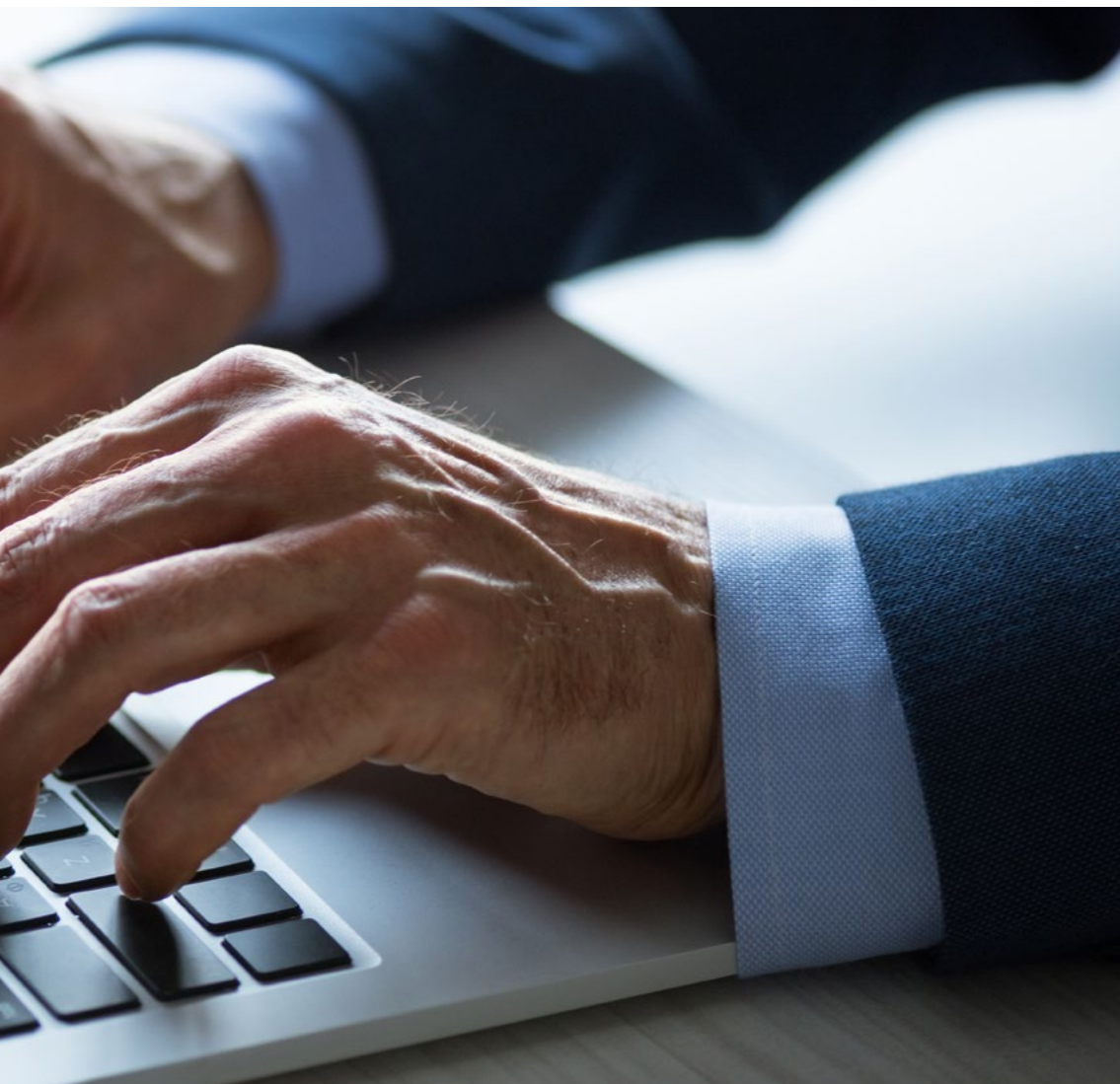
14

Analyser chacun des impôts qu'un family office devra payer pour ses investissements à l'étranger

15

Délimiter l'imposition d'un investissement en fonction de l'existence ou non d'une convention internationale de double imposition





16

Décrire l'inclusion de clauses anti-parastatales pour décourager les investissements réalisés à partir d'une "juridiction non coopérative"

17

Déterminer l'existence d'incitations pour encourager les investisseurs étrangers à résider dans le pays

18

Déterminer le régime d'imposition selon que l'investisseur est basé dans un pays, qu'il a un tiers agissant en son nom ou qu'il investit directement depuis l'étranger sans aucun lien avec le pays d'origine

# 05

## Structure et contenu

Tout le contenu de ce diplôme universitaire a été axé sur la facilitation de la résolution pratique des conflits et des situations courantes liées à la Gestion du Patrimoine. Afin d'atteindre cet objectif avec succès, l'équipe enseignante de ce diplôme a préparé un syllabus qui conduira le juriste à être capable de mettre en œuvre des stratégies appropriées pour la réalisation efficace d'investissements dans différents types de produits financiers ou immobiliers.



“

*Augmentez votre champ  
d'action en matière de gestion  
et de conseil en investissement  
avec des juridictions multiples"*

## Plan d'études

Ce Certificat Avancé est structuré de manière à réunir, en seulement 6 mois, les informations les plus pertinentes sur l'*International Family Officer* et son application directe dans le domaine juridique. Ainsi, le diplômé sera introduit dès le départ à des concepts qui l'amèneront à augmenter sa capacité d'action dans la gestion du patrimoine des entreprises familiales.

En ce sens, ce programme académique est conçu pour que, de manière dynamique, les étudiants puissent étudier en profondeur les structures, les organes de direction, le financement, les stratégies d'entreprise et les conflits qui se produisent couramment dans ce domaine. Pour ce faire, il comprend également des résumés vidéo de chaque matière, des lectures spécialisées, des vidéos *in-focus* et des simulations d'études de cas qui vous amèneront à approfondir la planification d'Entreprise et les incidents les plus fréquents dans la gestion de Patrimoine en Fiscalité Internationale.

De même, grâce à la méthode *Relearning*, basée sur la réitération continue des concepts clés tout au long de l'itinéraire académique, le diplômé réduira les heures d'étude et consolidera les concepts les plus importants d'une manière simple.

Sans aucun doute, TECH offre une excellente opportunité de progression à travers une option académique unique, qui non seulement fournit des connaissances avancées, mais facilite également l'autogestion des études et l'équilibre entre l'étude d'un enseignement de qualité et l'exercice des responsabilités professionnelles les plus exigeantes au quotidien.

Ce Certificat Avancé se déroule sur 6 mois et est divisé en 3 modules:

### Module 1

Gestión Patrimonial et *Family Office*: Domaine d'application

### Module 2

Planification Commerciale

### Module 3

L'impact de la Gestion du Patrimoine sur l'Investissement International





### Où, quand et comment cela se déroule?

TECH offre la possibilité d'étudier ce Certificat Avancé en International Family Officer entièrement en ligne. Pendant les 6 mois de la spécialisation, les étudiants pourront accéder à tous les contenus de ce programme à tout moment, ce qui leur permettra d'auto gérer leur temps d'étude.

*Relier la publicité et les relations publiques de manière cohérente avec les autres sciences sociales et humaines.*

**Module 1. Gestion de patrimoine et Family Office: Domaine d'application**

**1.1. Entreprise familiale et family office**

- 1.1.1. Entreprise familiale et Family Office
- 1.1.2. Caractéristiques de l'Entreprise Familiale et du family office
- 1.1.3. Valeurs essentielles d'une entreprise

**1.2. Les fondamentaux de l'entreprise familiale**

- 1.2.1. L'enracinement familial, la confiance réciproque et la loyauté comme valeurs de l'entreprise
- 1.2.2. Structure de gouvernance familiale: avantages et inconvénients
- 1.2.3. Implications pour l'entreprise familiale

**1.3. Financement économique de l'entreprise familiale I: aspects commerciaux**

- 1.3.1. Financement propre
- 1.3.2. Le financement externe
- 1.3.3. Financement sur le marché secondaire

**1.4. Financement de l'entreprise familiale (II): Aspects fiscaux**

- 1.4.1. Imposition des prêts entre parties liées
- 1.4.2. Imposition des intérêts sur les prêts et des dividendes
- 1.4.3. Incitations fiscales dans le cadre IRPF et IS

**1.5. Stratégie commerciale de l'entreprise familiale**

- 1.5.1. Décisions stratégiques de l'entreprise
- 1.5.2. Stratégies concurrentielles
- 1.5.3. Stratégies d'entreprise

**1.6. Organes de direction de l'entreprise familiale**

- 1.6.1. Organes de direction liés à l'actionariat
- 1.6.2. Organes de direction liés à la Gestion de l'entreprise
- 1.6.3. Organes de direction liés à la Gestion de l'entreprise

**1.7. Responsabilité sociale de l'entreprise familiale**

- 1.7.1. Principes de la responsabilité sociale de l'entreprise
- 1.7.2. L'éthique des affaires
- 1.7.3. Création de valeur

**1.8. Conflits dans l'entreprise familiale**

- 1.8.1. Origine des conflits
- 1.8.2. Stratégies de résolution des conflits
- 1.8.3. Un aperçu des mesures alternatives de résolution des conflits en dehors du système judiciaire

**1.9. Stratégie de bonne gouvernance de l'entreprise familiale: Institutions I**

- 1.9.1. Réunion de famille
- 1.9.2. Assemblée familiale
- 1.9.3. Conseil de famille

**1.10. Stratégie de bonne gouvernance de l'entreprise familiale: Institutions II**

- 1.10.1. Le mentor
- 1.10.2. Le conseil consultatif
- 1.10.3. Le conseil d'administration

**Module 2. Planification Commerciale**

**2.1. Relation entre la famille et la gestion du patrimoine**

- 2.1.1. Objectifs de la gestion de patrimoine: préservation et rentabilité
- 2.1.2. Importance des relations familiales pour une bonne gestion du patrimoine
- 2.1.3. Identification des objectifs personnels et familiaux
- 2.1.4. Création d'un organe de gestion au sein de la famille

**2.2. Concepts généraux de la gestion de patrimoine**

- 2.2.1. Concept et structure du patrimoine
- 2.2.2. Concepts et types de gestion de patrimoine
- 2.2.3. Gestion globale du patrimoine familial

**2.3. L'entreprise familiale comme moyen de gestion du patrimoine I**

- 2.3.1. Entreprise et société familiales
- 2.3.2. L'entreprise familiale en tant qu'instrument de gestion du patrimoine. Avantages et inconvénients
- 2.3.3. Principales caractéristiques des sociétés commerciales pour le développement de l'entreprise familiale

**2.4. L'entreprise familiale comme mode de gestion du patrimoine II**

- 2.4.1. La société à responsabilité limitéeLa société à responsabilité limitée
- 2.4.2. La société anonyme
- 2.4.3. La société en commandite par actions

**2.5. Véhicules d'investissement pour la gestion de patrimoine**

- 2.5.1. Véhicules d'investissement
- 2.5.2. Types de véhicules d'investissement
- 2.5.3. Avantages et inconvénients des instruments d'investissement disponibles

**2.6. Organismes de placement collectif**

- 2.6.1. Caractéristiques et fonctions générales
- 2.6.2. Types d'organismes de placement collectif
- 2.6.3. Réglementation des IIC

**2.7. Organismes d'investissement collectif à caractère financier I**

- 2.7.1. Organismes d'investissement collectif
- 2.7.2. Sociétés d'investissement collectif à capital fixe (SICC)
- 2.7.3. Sociétés d'investissement à capital variable (SICAV)Sociétés d'investissement à capital variable (SICAV)

**2.8. Organismes d'investissement collectif à caractère financier II**

- 2.8.1. Typologie des fonds d'investissement
- 2.8.2. Fonds d'investissements collectifs
- 2.8.3. Clubs d'investissement

**2.9. Organismes d'investissement collectif non financiers**

- 2.9.1. Sociétés d'investissement immobilier (SII)
- 2.9.2. Sociétés cotées d'investissement immobilier (SOCIMI)
- 2.9.3. Fonds d'investissement immobilier

**2.10. Philanthropie et Family office**

- 2.10.1. Concept de Philanthropie
- 2.10.2. Finalité
- 2.10.3. Typologie avec une référence particulière aux fondations

**Module 3. L'impact de la Gestion du Patrimoine sur la Fiscalité International**

**3.1. Incidence de l'investissement dans L'extérieur**

- 3.1.1. Imposition du revenu mondial
- 3.1.2. Typologie des revenus
- 3.1.3. Typologie de la charge fiscale

**3.2. Incidence de l'impôt sur le revenu des non-résidents I. Assujettissement**

- 3.2.1. Non-résidence fiscale
- 3.2.2. Représentation légale en tant qu'instrument de canalisation des investissements
- 3.2.3. Points de rattachement du sujet avec le territoire

**3.3. Impact sur l'impôt sur le revenu des non-résidents en l'absence de convention de double imposition II. Revenus obtenus avec un Établissement Stable**

- 3.3.1. Notion d'Établissement Stable
- 3.3.2. Imposition spéciale des biens immobiliers des entités non résidentes en "juridiction non coopérative"
- 3.3.3. Quantification de la revenu

**3.4. Impact sur l'impôt sur le revenu des non-résidents en l'absence de convention de double imposition III. Revenus obtenus sans Établissement Stable**

- 3.4.1. Concept
- 3.4.2. Délimitation des catégories de revenus immobiliers
- 3.4.3. Quantification de la revenu

**3.5. Incidence en cas de Convention de Double Imposition I. Points de connexion**

- 3.5.1. Objectif des Conventions de Double Imposition
- 3.5.2. Critères de détermination de la résidence des personnes physiques
- 3.5.3. Critères de détermination de la résidence des personnes morales

**3.6. Incidence en cas de Convention de Double Imposition II. Classification des revenus**

- 3.6.1. Classification des revenus
- 3.6.2. Règles de localisation
- 3.6.3. Méthodes d'élimination de la double imposition

**3.7. Incidence en cas de Convention de Double Imposition III. Règles spéciales (EP)**

- 3.7.1. Concept
- 3.7.2. Délimitation de l'existence ou non d'une Convention de Double Imposition
- 3.7.3. Quantification de la revenu

**3.8. Incidence en cas de Convention de Double Imposition IV Règles spéciales (EP)**

- 3.8.1. Rendement les activités commerciale
- 3.8.2. Revenus des baux immobiliers
- 3.8.3. Plus-values

**3.9. Incidence fiscale de la mobilité des travailleurs**

- 3.9.1. Effets positifs et négatifs des flux de circulation des personnes
- 3.9.2. Régime facultatif pour encourager l'entrée des travailleurs dans notre pays
- 3.9.3. Régime d'exemption pour les mouvements en dehors de notre pays

**3.10. Obligations fiscales des non-résidents pour les autres impôts fonciers**

- 3.10.1. Incidence de l'impôt sur la Fortune
- 3.10.2. Impact sur l'Impôt sur les Biens Immobiliers
- 3.10.3. Incidence sur l'impôt sur les Successions et les Donations
- 3.10.4. Incidence de la taxe sur les transferts de Patrimoine et du droit de timbre



“

*Vous y trouverez un aperçu approfondi des SICC et SICAV et de leurs possibilités en matière de gestion des ressources financières”*



# 06

# Méthodologie

Ce programme de formation offre une manière différente d'apprendre. Notre méthodologie est développée à travers un mode d'apprentissage cyclique: ***le Relearning***.

Ce système d'enseignement est utilisé, par exemple, dans les écoles de médecine les plus prestigieuses du monde et a été considéré comme l'un des plus efficaces par des publications de premier plan telles que le ***New England Journal of Medicine***.







“

*Découvrez le Relearning, un système qui laisse de côté l'apprentissage linéaire conventionnel au profit des systèmes d'enseignement cycliques: une façon d'apprendre qui a prouvé son énorme efficacité, notamment dans les matières dont la mémorisation est essentielle”*

TECH Business School utilise l'Étude de Cas pour contextualiser tout le contenu.

Notre programme offre une méthode révolutionnaire de développement des compétences et des connaissances. Notre objectif est de renforcer les compétences dans un contexte changeant, compétitif et hautement exigeant.

“

*Avec TECH, vous pouvez expérimenter une manière d'apprendre qui ébranle les fondations des universités traditionnelles du monde entier”*



*Notre programme vous prépare à relever les défis commerciaux dans des environnements incertains et à faire réussir votre entreprise.*





*Notre programme vous prépare à relever de nouveaux défis dans des environnements incertains et à réussir votre carrière.*

## Une méthode d'apprentissage innovante et différente

Ce programme TECH est un parcours de formation intensif, créé de toutes pièces pour offrir aux managers des défis et des décisions commerciales au plus haut niveau, tant au niveau national qu'international. Grâce à cette méthodologie, l'épanouissement personnel et professionnel est stimulé, faisant ainsi un pas décisif vers la réussite. La méthode des cas, technique qui constitue la base de ce contenu, permet de suivre la réalité économique, sociale et commerciale la plus actuelle.

**“** *Vous apprendrez, par le biais d'activités collaboratives et de cas réels, la résolution de situations complexes dans des environnements professionnels réels”*

La méthode des cas est le système d'apprentissage le plus utilisé dans les meilleures écoles de commerce du monde depuis qu'elles existent. Développée en 1912 pour que les étudiants en Droit n'apprennent pas seulement le droit sur la base d'un contenu théorique, la méthode des cas consiste à leur présenter des situations réelles complexes afin qu'ils prennent des décisions éclairées et des jugements de valeur sur la manière de les résoudre. En 1924, elle a été établie comme méthode d'enseignement standard à Harvard.

Dans une situation donnée, que doit faire un professionnel? C'est la question à laquelle nous sommes confrontés dans la méthode des cas, une méthode d'apprentissage orientée vers l'action. Tout au long du programme, les étudiants seront confrontés à de multiples cas réels. Ils devront intégrer toutes leurs connaissances, faire des recherches, argumenter et défendre leurs idées et leurs décisions.

## Relearning Methodology

TECH combine efficacement la méthodologie des Études de Cas avec un système d'apprentissage 100% en ligne basé sur la répétition, qui associe différents éléments didactiques dans chaque leçon.

Nous enrichissons l'Étude de Cas avec la meilleure méthode d'enseignement 100% en ligne: le Relearning.

*Notre système en ligne vous permettra d'organiser votre temps et votre rythme d'apprentissage, en l'adaptant à votre emploi du temps. Vous pourrez accéder aux contenus depuis n'importe quel appareil fixe ou mobile doté d'une connexion Internet.*

À TECH, vous apprendrez avec une méthodologie de pointe conçue pour former les managers du futur. Cette méthode, à la pointe de la pédagogie mondiale, est appelée Relearning.

Notre école de commerce est la seule école autorisée à employer cette méthode fructueuse. En 2019, nous avons réussi à améliorer les niveaux de satisfaction globale de nos étudiants (qualité de l'enseignement, qualité des supports, structure des cours, objectifs...) par rapport aux indicateurs de la meilleure université en ligne.





Dans notre programme, l'apprentissage n'est pas un processus linéaire, mais se déroule en spirale (apprendre, désapprendre, oublier et réapprendre). C'est pourquoi nous combinons chacun de ces éléments de manière concentrique. Cette méthodologie a permis de former plus de 650.000 diplômés universitaires avec un succès sans précédent dans des domaines aussi divers que la biochimie, la génétique, la chirurgie, le droit international, les compétences en gestion, les sciences du sport, la philosophie, le droit, l'ingénierie, le journalisme, l'histoire, les marchés financiers et les instruments. Tout cela dans un environnement très exigeant, avec un corps étudiant universitaire au profil socio-économique élevé et dont l'âge moyen est de 43,5 ans.

*Le Relearning vous permettra d'apprendre avec moins d'efforts et plus de performance, en vous impliquant davantage dans votre spécialisation, en développant un esprit critique, en défendant des arguments et en contrastant les opinions: une équation directe vers le succès.*

D'après les dernières preuves scientifiques dans le domaine des neurosciences, non seulement nous savons comment organiser les informations, les idées, les images et les souvenirs, mais nous savons aussi que le lieu et le contexte dans lesquels nous avons appris quelque chose sont fondamentaux pour notre capacité à nous en souvenir et à le stocker dans l'hippocampe, pour le conserver dans notre mémoire à long terme.

De cette manière, et dans ce que l'on appelle Neurocognitive context-dependent e-learning, les différents éléments de notre programme sont reliés au contexte dans lequel le participant développe sa pratique professionnelle.



Ce programme offre le support matériel pédagogique, soigneusement préparé pour les professionnels:



### Support d'étude

Tous les contenus didactiques sont créés par les spécialistes qui enseigneront le cours, spécifiquement pour le cours, afin que le développement didactique soit vraiment spécifique et concret.

Ces contenus sont ensuite appliqués au format audiovisuel, pour créer la méthode de travail TECH en ligne. Tout cela, avec les dernières techniques qui offrent des pièces de haute qualité dans chacun des matériaux qui sont mis à la disposition de l'étudiant.



### Cours magistraux

Il existe de nombreux faits scientifiques prouvant l'utilité de l'observation par un tiers expert.

La méthode "Learning from an Expert" permet au professionnel de renforcer ses connaissances ainsi que sa mémoire, puis lui permet d'avoir davantage confiance en lui concernant la prise de décisions difficiles.



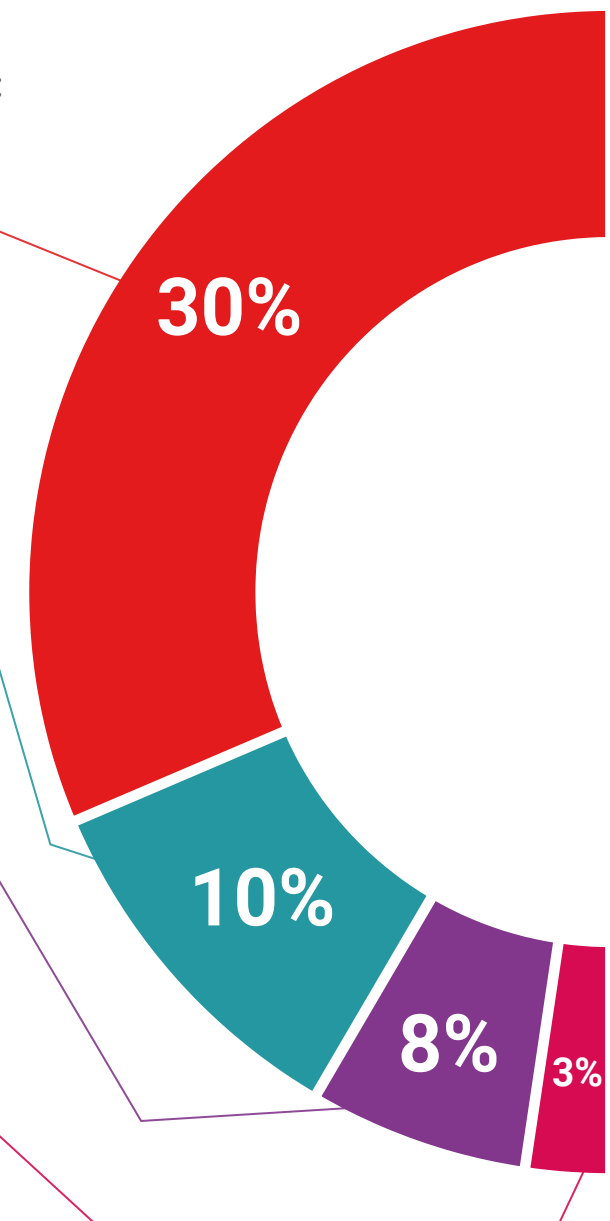
### Stages en compétences de gestion

Ceux-ci mèneront des activités visant à développer des compétences de gestion spécifiques dans chaque domaine thématique. Pratiques et dynamiques pour acquérir et développer les compétences et les capacités dont un cadre supérieur a besoin dans le contexte de la mondialisation dans lequel nous vivons.



### Lectures complémentaires

Articles récents, documents de consensus et directives internationales, entre autres. Dans la bibliothèque virtuelle de TECH, l'étudiant aura accès à tout ce dont il a besoin pour compléter sa formation.







#### **Case studies**

Ils réaliseront une sélection des meilleures études de cas choisies spécifiquement pour ce diplôme. Des cas présentés, analysés et tutorés par les meilleurs spécialistes de la direction d'entreprise sur la scène internationale.



#### **Résumés interactifs**

L'équipe TECH présente les contenus de manière attrayante et dynamique dans des pilules multimédia comprenant des audios, des vidéos, des images, des diagrammes et des cartes conceptuelles afin de renforcer les connaissances. Ce système éducatif unique pour la présentation de contenu multimédia a été récompensé par Microsoft en tant que "European Success Story".



#### **Testing & Retesting**

Les connaissances de l'étudiant sont évaluées et réévaluées périodiquement tout au long du programme, par des activités et des exercices d'évaluation et d'auto-évaluation, afin que l'étudiant puisse vérifier comment il atteint ses objectifs.



07

# Profil de nos étudiants

Le Certificat Avancé s'adresse aux Diplômés et Licenciés dans l'un des domaines suivants: Sciences sociales et Juridiques, l'Administration et des Affaires.

La diversité des participants, avec des profils académiques différents et de multiples nationalités constitue l'approche multidisciplinaire de ce programme.

Cette qualification est également ouvert aux professionnels ayant deux ans d'expérience professionnelle dans le domaine de la gestion Patrimonial, même s'ils sont titulaires d'un diplôme universitaire dans n'importe quel domaine.



“

*Améliorez vos compétences en matière de gestion et d'administration des investissements des entreprises familiales à l'étranger"*

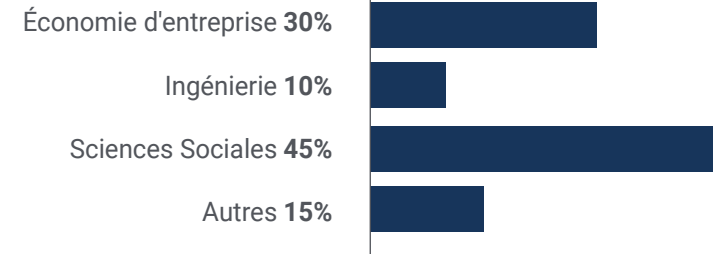
### Âge moyen

Entre **35** et **45** ans

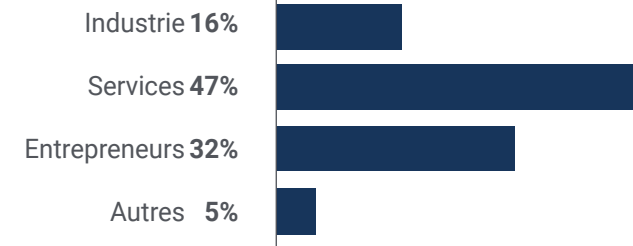
### Années d'expérience



### Formation

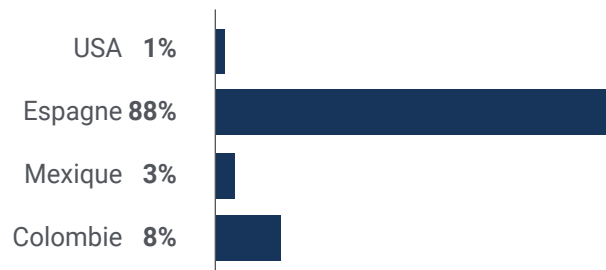


### Profil académique



## Distribution géographique

---



## Ignacio Iturralde Pérez

Avocat spécialisé dans la Gestion du Patrimoine Familial

*"Grâce à TECH, j'ai trouvé une qualification qui répond à mes besoins de mise à jour de mes connaissances juridiques et qui m'a aidé à stimuler ma carrière professionnelle dans un domaine comme la Gestion de Patrimoine où la demande est très forte"*

08

# Direction de la formation

Afin d'offrir une excellente qualité d'enseignement, TECH procède à une sélection rigoureuse de chacun des enseignants qui composent ses programmes. Ainsi, dans ce Certificat Avancé, les étudiants peuvent compter sur un corps enseignant doté d'une grande expérience en matière de Droit Financier, Fiscal, Commercial et International. Leurs connaissances approfondies dans ce domaine se reflètent dans un programme d'études visant à transmettre les informations les plus rigoureuses et les plus récentes du panorama académique actuel.





“

*Le programme d'études d'International Family Officer sera dispensé par des experts juridiques prestigieux et vous recevrez une formation de premier ordre"*

## Direction



### Dr. Chico de la Cámara, Pablo

- ◆ Spécialiste en Droit Financier et Fiscal
- ◆ Directeur de la Revue de la Fiscalité Internationale et des Entreprises Transnationales
- ◆ Directeur adjoint de la Revue de Fiscalité Locale
- ◆ Professeur de Droit Financier et Fiscal à l'URJC
- ◆ Directeur du Département de Droit Public et de Science Politique de l'URJC
- ◆ Avocat à l'ICAM
- ◆ Docteur en Droit de l'UCM
- ◆ Licence en Droit
- ◆ Membre de: Association Européenne de Droit Financier et Fiscal, Conseil Supérieur Européen des Docteurs en Droit

## Professeurs

### Dr Cervera Martín, Alcestes

- ◆ Avocate spécialisée en droit commercial
- ◆ Avocate fondatrice de Cervera & Machado Abogados
- ◆ Avocate fondatrice du Cabinet MAY
- ◆ Docteur en Droit de l'Université Rey Juan Carlos
- ◆ Licence en Droit de l'Universidad Autónoma de Madrid
- ◆ Master en Droit des Affaires et en Contentieux International de l'Université Rey Juan Carlos I

### M. Mora, José María

- ◆ Avocat en marques et brevets chez Herrero & Asociados
- ◆ Avocat en marques et brevets au sein du département de Conseil Juridique de Herrero & Asociados
- ◆ Avocat au sein du département Marques de l'Union Européenne d'Herrero & Asociados
- ◆ Associé cofondateur et responsable juridique de la start-up NICE1
- ◆ Avocat au sein du Département de Stratégie Numérique de la Société Nationale des Postes et Télégraphes
- ◆ Membre de l'Ordre des avocats de l'ICAM
- ◆ Diplômé en Administration des Affaires et en Droit de l'Université Rey Juan Carlos
- ◆ Master en Droit international, Commerce extérieur et Relations Internationales de l'Institut Supérieur de Droit et d'Economie (ISDE)





09

# Impact sur votre carrière

Ce programme académique est conçu pour avoir un impact significatif sur votre carrière professionnelle, en fournissant aux étudiants un programme d'études qui leur permettra d'accroître leur capacité à conseiller sur la prise de décision financière dans les entreprises familiales. Vous pourrez ainsi participer à des opérations dans le monde entier, en appliquant le cadre juridique existant dans chaque cas et en offrant aux clients la garantie d'actions bénéfiques pour leurs entreprises familiales.



“

*TECH s'adapte aux besoins  
des avocats orientés vers  
le service dans le cadre du  
International Family Office"*

## Êtes-vous prêt à faire le grand saut? Vous allez booster votre carrière professionnelle.

Le Certificat Avancé en International Family Officer de TECH est un programme intensif qui vous prépare à relever défis et à prendre des décisions dans le domaine de la Gestion du Patrimoine. Son principal objectif est de favoriser votre épanouissement personnel et professionnel. Vous aider à réussir.

Si vous voulez vous améliorer, réaliser un changement positif au niveau professionnel et interagir avec les meilleurs, c'est l'endroit idéal pour vous.

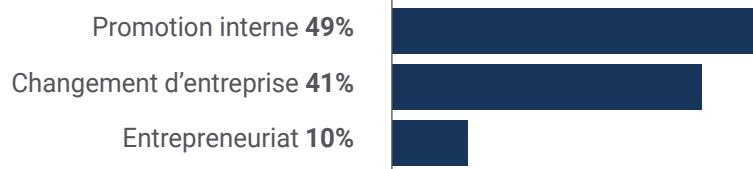
*Donnez plus d'assurance à vos clients dans l'exécution d'opérations complexes à l'échelle mondiale grâce à cette qualification.*

*Réalisez vos aspirations professionnelles grâce à cette qualification académique de pointe.*

### Heure du changement



### Type de changement





## Amélioration salariale

---

La réalisation de ce programme se traduit par une augmentation de salaire de plus de **27,45%** pour nos étudiants



# 10

## Bénéfices pour votre entreprise

L'étude de ce diplôme universitaire signifie non seulement une augmentation des connaissances et de la valeur pour les étudiants, mais aussi pour les cabinets de conseil juridique et les entreprises spécialisées dans l'International Family Officer. Ainsi, ces entités qui disposent de profils juridiques spécialisés augmenteront leurs possibilités d'action dans différentes situations de gestion de patrimoine et offriront à leurs clients une plus grande garantie et une plus grande sécurité juridique.





“

*Ajoutez votre expertise dans les entreprises et entités offrant des services d'International Family Officer dans le monde entier"*

Développer et retenir les talents dans les entreprises est le meilleur investissement à long terme.

01

### Accroître les talents et le capital intellectuel

Le professionnel apportera à l'entreprise de nouveaux concepts, stratégies et perspectives susceptibles d'entraîner des changements importants dans l'organisation.

---

02

### Conserver les cadres à haut potentiel et éviter la fuite des talents

Ce programme renforce le lien entre l'entreprise et le professionnel et ouvre de nouvelles perspectives d'évolution professionnelle au sein de l'entreprise.

03

### Former des agents du changement

Vous serez en mesure de prendre des décisions en période d'incertitude et de crise, en aidant l'organisation à surmonter les obstacles.

---

04

### Des possibilités accrues d'expansion internationale

Grâce à ce programme, l'entreprise entrera en contact avec les principaux marchés de l'économie mondiale.

05

### Développement de projets propres

Le professionnel peut travailler sur un projet réel, ou développer de nouveaux projets, dans le domaine de la R+D ou le Business Development de son entreprise.

---

06

### Accroître la compétitivité

Ce programme permettra à exiger de leurs professionnels d'acquérir les compétences nécessaires pour relever de nouveaux défis et pour faire progresser l'organisation.



# 11 Diplôme

Le Certificat Avancé en International Family Officer garantit, outre la formation la plus rigoureuse et la plus actualisée, l'accès à un diplôme de Certificat Avancé délivré par TECH Université Technologique.





“

*Terminez ce programme avec succès  
et recevez votre diplôme sans avoir  
à vous soucier des déplacements ou  
des formalités administratives”*

Ce **Certificat Avancé en International Family Officer** contient le programme le plus complet et actualisé du marché.

Après avoir passé l'évaluation, l'étudiant recevra par courrier\* avec accusé de réception son diplôme de **Certificat Avancé** délivrée par **TECH Université Technologique**.

Le diplôme délivré par **TECH Université Technologique** indiquera la note obtenue lors du Certificat Avancé, et répond aux exigences communément demandées par les bourses d'emploi, les concours et les commissions d'évaluation des carrières professionnelles.

Diplôme: **Certificat Avancé en International Family Officer**

Modalité: **en ligne**

Durée: **6 mois**



\*Si l'étudiant souhaite que son diplôme version papier possède l'Apostille de La Haye, TECH EDUCATION fera les démarches nécessaires pour son obtention moyennant un coût supplémentaire.



## Certificat Avancé International Family Officer

- » Modalité: en ligne
- » Durée: 6 mois
- » Qualification: TECH Université Technologique
- » Horaire: à votre rythme
- » Examens: en ligne

# Certificat Avancé

## International Family Officer