

Certificat Avancé

Gestion Sanitaire dans la Perspective d'Humanisation





Certificat Avancé Gestion Sanitaire dans la Perspective d'Humanisation

- » Modalité: en ligne
- » Durée: 6 mois
- » Qualification: TECH Université Technologique
- » Intensité: 16h/semaine
- » Horaire: à votre rythme
- » Examens: en ligne

Accès au site web: www.techtute.com/fr/ecole-de-commerce/diplome-universite/diplome-universite-gestion-sanitaire-perspective-humanisation

Sommaire

01

Accueil

page 4

02

Pourquoi étudier à TECH?

page 6

03

Pourquoi notre programme?

page 10

04

Objectifs

page 14

05

Direction de la formation

page 18

06

Structure et contenu

page 22

07

Méthodologie

page 28

08

Profil de nos étudiants

page 36

09

Impact sur votre carrière

page 40

10

Bénéfices pour votre
entreprise

page 44

11

Diplôme

pág. 48

01 Accueil

Humaniser le travail infirmier est le grand défi auquel la profession est confrontée. Pour y parvenir, il est également nécessaire d'appliquer des critères éthiques dans le domaine de la gestion, en se concentrant sur le patient dans chacun des processus. C'est pourquoi de plus en plus de professionnels de l'entreprise recherchent une opportunité d'apprentissage unique pour améliorer leurs qualifications et atteindre l'élite du secteur. Grâce à ce programme, les étudiants auront accès à l'information la plus complète qui soit, ce qui sera essentiel pour obtenir la formation supérieure indispensable pour accéder à des postes de grande responsabilité. Ainsi, à la fin du programme, ils seront en mesure de développer leurs compétences managériales, en coordonnant des équipes performantes qui parviennent à améliorer la réputation de leurs organisations.



Certificat Avancé en Gestion Sanitaire dans la Perspective d'Humanisation.
TECH Université Technologique



“

Grâce à ce programme, vous deviendrez un gestionnaire de santé réputé, celui vers lequel tous les professionnels se tournent pour relancer leur propre organisation”

02

Pourquoi étudier à TECH?

TECH est la plus grande École de Commerce 100% en ligne au monde. Nous sommes une École de Commerce d'élite, fondée sur un modèle de normes académiques très exigeantes. Un centre de formation hautement performant, de renommée internationale concernant la préparation aux techniques de management.



“

Nous sommes une université à la pointe de la technologie et nous mettons toutes nos ressources à votre disposition pour vous aider à réussir”

À TECH Université Technologique



Innovation

Nous mettons à votre disposition un rigoureux modèle d'apprentissage en ligne qui associe les dernières technologies éducatives à la plus grande rigueur pédagogique. Une méthode unique, mondialement reconnue, qui vous procurera les clés afin d'être en mesure d'évoluer dans un monde en constante mutation, où l'innovation doit être le principale défi de tout entrepreneur.

"Les Success Stories de Microsoft Europe" pour avoir intégré dans nos programmes l'innovant système de multi-vidéos interactives.



Exigence maximale

Notre critère d'admission n'est pas économique. Pour étudier chez nous, il n'est pas nécessaire de faire un investissement démesuré. Cela dit, pour être diplômé(e) TECH, nous pousserons votre intelligence et vos capacités de résolution de problèmes à leur limite. Nos critères académiques sont très élevés...

95%

des étudiants de TECH finalisent leurs études avec succès



Networking

Des professionnels de tous les pays collaborent avec TECH, ce qui vous permettra de créer un vaste réseau de contacts qui vous sera particulièrement utile pour votre avenir.

+100.000

dirigeants formés chaque année

+200

nationalités différentes



Empowerment

L'étudiant évoluera main dans la main avec les meilleures entreprises et des professionnels de grand prestige et de grande influence. TECH a développé des alliances stratégiques et un précieux réseau de contacts avec les principaux acteurs économiques des 7 continents.

+500

accords de collaboration avec les meilleures entreprises



Talent

Ce programme est une proposition unique visant à faire ressortir le talent de l'étudiant dans l'environnement des affaires. Une opportunité de mettre en valeur vos aspirations et votre vision de l'entreprise.

TECH aide les étudiants à montrer leur talent au monde entier à la fin de ce programme.



Contexte Multiculturel

En étudiant à TECH, les étudiants bénéficieront d'une expérience unique. Vous étudierez dans un contexte multiculturel. Dans un programme à vision globale, grâce auquel vous pourrez vous familiariser avec la façon de travailler dans différentes parties du monde, en recueillant les dernières informations qui conviennent le mieux à votre idée d'entreprise.

Les étudiants de TECH sont issus de plus de 200 nationalités.

À TECH nous visons l'excellence et pour cela, nous possédons des caractéristiques qui nous rendent uniques:



Analyse

Nous explorons votre sens critique, votre capacité à remettre les choses en question, votre aptitude à résoudre les problèmes ainsi que vos compétences interpersonnelles.



Excellence académique

Nous mettons à votre disposition la meilleure méthodologie d'apprentissage en ligne. L'université combine la méthode *Relearning* 100% (la méthode d'apprentissage de troisième cycle la plus reconnue au niveau international) avec les "case studies" de Harvard Business School. Entre tradition et innovation dans un équilibre subtil et dans le cadre d'un parcours académique des plus exigeants.



Économie d'échelle

TECH est la plus grande université en ligne du monde. TECH dispose de plus de 10.000 certificats universitaires en français. Et dans la nouvelle économie, **volume + technologie = prix de rupture**. De cette façon, nous veillons à ce que les études ne soient pas aussi coûteuses que dans une autre université.



Apprenez avec les meilleurs

Pendant les cours, notre équipe d'enseignants explique ce qui les a conduits au succès dans leurs entreprises, en travaillant dans un contexte réel, vivant et dynamique. Des enseignants qui s'engagent pleinement à offrir une spécialisation de qualité permettant aux étudiants de progresser dans leur carrière et de se distinguer dans le monde des affaires.

Des professeurs de 20 nationalités différentes.



Chez TECH, vous aurez accès aux études de cas les plus rigoureuses et les plus récentes du monde universitaire"

03

Pourquoi notre programme?

Choisir de vous former chez TECH signifie multiplier vos chances de réussir professionnellement dans le domaine du management des entreprises.

C'est un défi qui requiert des efforts et du dévouement, mais qui vous offre la possibilité d'un avenir prometteur. Vous apprendrez auprès de la meilleure équipe pédagogique et avec la méthodologie éducative la plus flexible et la plus innovante qu'il soit.



“

Nous disposons du corps enseignant le plus prestigieux et du programme le plus complet du marché, ce qui nous permet de vous offrir une formation du plus haut niveau académique"

Ce programme vous apportera une multitude de bénéfices aussi bien professionnels que personnels, dont les suivants:

01

Cela marquera un véritable tournant dans votre carrière

Nous vous offrons l'opportunité d'être maître de votre avenir et de développer tout votre potentiel. En étudiant ce programme vous allez acquérir les compétences nécessaires pour apporter un changement positif à votre carrière en peu de temps.

70% des participants de cette formation connaissent une évolution positive de leur carrière en moins de deux ans.

02

Vous acquerrez une vision stratégique et globale de l'entreprise

Vous allez acquérir une vision approfondie du management ce qui vous permettra de comprendre la façon dont chaque décision affecte les différents départements fonctionnels de l'entreprise.

Notre vision globale de l'entreprise améliorera votre vision stratégique.

03

Vous vous ferez une place parmi les cadres supérieurs de l'entreprise

Étudier à TECH, c'est ouvrir les portes d'un panorama professionnel de grande importance pour que les étudiants puissent se positionner comme des managers de haut niveau, avec une vision large de l'environnement international.

Vous travaillerez sur plus de 100 cas réels de cadres supérieurs.

04

Vous obtiendrez de nouvelles responsabilités

Nous vous formerons concernant les dernières tendances, avancées et stratégies afin que vous soyez en mesure de mener à bien votre travail professionnel dans un environnement en perpétuel évolution.

À l'issue de cette formation, 45% des étudiants obtiennent une promotion professionnelle au sein de leur entreprise.

05

Vous aurez accès à un important réseau de contacts

Nous vous mettons en relation avec des professionnels comme vous. Ayant des aspirations similaires et ayant la même envie de progresser. Vous serez en relation avec différents partenaires, clients et fournisseurs.

Vous y trouverez un réseau de contacts essentiel pour votre développement professionnel.

06

Développer des projets d'entreprise de manière rigoureuse

Vous allez acquérir une vision stratégique approfondie qui vous aidera à développer votre propre projet tout en tenant compte des différents domaines de l'entreprise.

20% de nos étudiants développent leur propre idée entrepreneuriale.

07

Vous améliorerez vos *soft skills* ainsi que vos compétences en matière de management

Nous vous accompagnons dans l'application et dans le développement de vos connaissances ainsi que dans l'amélioration de vos compétences interpersonnelles afin de devenir un leader qui fait la différence.

Améliorez vos compétences en communication ainsi que dans le domaine du leadership pour booster votre carrière professionnelle.

08

Vous ferez partie d'une communauté exclusive

Nous vous offrons la possibilité d'intégrer une communauté de managers d'élite, de grandes entreprises, d'institutions renommées et de professeurs hautement qualifiés issus des universités les plus prestigieuses du monde: la communauté de TECH Université Technologique.

Nous vous donnons la possibilité de vous spécialiser auprès d'une équipe de professeurs de renommée internationale.

04 Objectifs

L'objectif principal de ce Certificat Avancé de TECH Université Technologique est d'atteindre une formation supérieure des professionnels de l'entreprise dans un domaine de grand intérêt et de pertinence dans la société. Ainsi, à la fin du diplôme, ils seront capables de diriger des équipes de soins infirmiers pour devenir l'élite de la profession et de distribuer efficacement les ressources disponibles pour atteindre une plus grande performance de l'ensemble de la main-d'œuvre.



“

Connaître les tenants et les aboutissants de la gestion des soins de santé et appliquer les stratégies les plus appropriées pour fournir des soins de haute qualité”

**TECH fait sien les objectifs de ses étudiants.
Ils travaillent ensemble pour les atteindre.**

Le **Certificat Avancé en Gestion Sanitaire dans la Perspective d'Humanisation** permettra aux étudiants pour:

01

Analyser les théories et les modèles d'organisation et de fonctionnement des systèmes de santé, en se concentrant sur leurs fondements politiques, sociaux, juridiques et économiques et sur leur structure organisationnelle

04

Avoir une connaissance approfondie du système national de santé

02

Aborder la gestion clinique selon les critères d'efficacité, d'efficience, d'efficacité, d'équité, de performance et de rentabilité, et résoudre les problèmes grâce à l'utilisation appropriée des systèmes d'information

05

Connaître les systèmes de financement des services infirmiers

03

Décrire les principes de leadership et de gestion clinique qui permettent la planification, l'organisation, la gestion et l'évaluation d'un centre, d'un service ou d'une unité de soins

06

Découvrez de nouvelles alternatives aux modèles de gestion traditionnels

07

Savoir comment déterminer l'efficacité et la durabilité des systèmes de santé

10

Appliquer des critères éthiques dans le travail infirmier

08

Connaître tous les aspects des droits et devoirs des travailleurs

11

Prendre en compte la santé au travail des équipes infirmières

09

Être capable de calculer les coûts

12

Connaître les nouvelles tendances en matière de soins de santé, en tenant compte des différents types de patients

05

Direction de la formation

Ce programme académique dispose du personnel enseignant le plus spécialisé sur le marché de l'éducation actuel. Il s'agit des spécialistes sélectionnés par TECH pour développer l'ensemble de l'itinéraire. Ainsi, sur la base de leur propre expérience et des données les plus récentes, ils ont conçu le contenu le plus actuel qui offre une garantie de qualité dans un sujet aussi pertinent.



“

TECH vous offre le personnel enseignant le plus spécialisé dans le domaine d'étude. Inscrivez-vous maintenant et profitez de la qualité que vous méritez”

Director Invitado Internacional

Andrew D. Magalee est un leader exceptionnel dans le domaine des Soins Infirmiers et de la Gestion des Soins de Santé, avec une carrière marquée par son engagement en faveur de l'excellence et de l'innovation. Il a été Directeur des Soins Infirmiers pour la Gestion du Personnel Infirmier et des Ressources au Centre Médical Johns Hopkins Bayview, un poste à haute responsabilité dans l'une des institutions médicales les plus prestigieuses au monde.

Doté d'une solide formation universitaire, notamment d'un Master en Administration des Soins Infirmiers, avec une spécialisation en Soins Pédiatriques, de l'Université de New York, il a su allier ses connaissances théoriques à une vaste expérience pratique. En outre, il a été Directeur des Soins Infirmiers au Centre Médical Dartmouth-Hitchcock, où il a marqué de son empreinte l'amélioration de la qualité des soins et de l'efficacité opérationnelle. Il a également été Assistant Manager au Langone Medical Center de l'Université de New York.

Outre son travail professionnel remarquable, Andrew D. Magalee a fait preuve d'un engagement en faveur de la préparation universitaire, ayant obtenu des diplômes de premier cycle en Biologie et en Soins infirmiers dans des institutions américaines de premier plan telles que l'Université St. John's et l'Université de New York. Ses connaissances et ses compétences vont de la gestion hospitalière à la mise en œuvre des technologies de santé, en passant par son expérience approfondie des Ressources Humaines, de l'amélioration des performances, de l'assurance maladie, de la recherche clinique et de la gestion des situations d'urgence. Cela fait de lui une personnalité influente et respectée dans le domaine des soins de santé au niveau international.



M. Magalee, Andrew D.

- Directeur des Soins Infirmiers, de la Gestion du Personnel et des Ressources, Centre Médical Johns Hopkins Bayview, États-Unis
- Directeur des Soins Infirmiers, Centre Médical Dartmouth-Hitchcock, New Hampshire
- Assistant Manager au Centre médical Langone, Université de New York
- Master en Administration des Soins Infirmiers, spécialisation en Soins Pédiatriques, Université de New York
- Licence en Sciences Infirmières, Université de New York
- Licence en Biologie, Université de St. John's

“

Grâce à TECH, vous pourrez apprendre avec les meilleurs professionnels du monde”

06

Structure et contenu

Ce programme a été structuré pour offrir aux gestionnaires et aux professionnels des affaires une connaissance supérieure de la gestion des soins de santé qui leur permettra de diversifier leur champ d'action et de se développer avec succès dans un domaine d'une grande importance pour la société. À cette fin, un programme de trois modules a été conçu pour se spécialiser dans les systèmes et les politiques de santé, la gestion clinique et économique et l'humanisation de la gestion de la santé.



“

Voyagez à travers les concepts et les stratégies de la gestion des soins de santé et obtenez une qualification supérieure qui vous permettra d'accéder à l'élite de la profession"

Programme d'études

Le programme de ce Certificat Avancé en Gestion Sanitaire dans la Perspective d'Humanisation comprend tous les aspects que les cadres et les gestionnaires des soins infirmiers doivent connaître en profondeur afin de mener à bien leur travail avec les meilleures garanties de qualité et de sécurité, tant pour les patients que pour les employés.

Les étudiants pourront ainsi faire un tour académique des concepts et des stratégies les plus actuels, qui seront fondamentaux pour mener à bien la gestion des soins infirmiers en pensant au patient, dans une perspective plus éthique et plus humaine. Ainsi, les professionnels acquerront les clés pour gérer toutes les ressources à leur disposition de manière plus efficace, en tenant compte des besoins de l'organisation.

Le programme a été conçu en tenant compte des besoins des étudiants et est donc proposé dans un format 100% en ligne. Grâce à cela, les étudiants pourront accéder au campus virtuel dès leur inscription, où ils auront accès à tous les contenus théoriques et pratiques développés pour le diplôme. Ainsi, avec la méthodologie la plus innovante du moment et un corps enseignant de premier ordre, ils auront l'opportunité d'améliorer leurs qualifications et de développer les compétences pour devenir des managers de grand prestige.

Ce Certificat Avancé se déroule sur 6 mois et est divisé en 3 modules:

Module 1.

Systemes et politiques de santé. Planification et contrôle des organisations de santé

Module 2.

Gestion clinique, économique et humaine

Module 3.

L'humanisation de la gestion de la santé

Où, quand et comment se déroule la formation?

TECH offre la possibilité de développer ce Certificat Avancé en Gestion Sanitaire dans la Perspective d'Humanisation entièrement en ligne. Pendant les 6 mois de spécialisation, l'étudiant pourra accéder à tout moment à l'ensemble des contenus de ce programme, ce qui vous permettra de gérer vous-même votre temps d'étude.

Une expérience éducative unique, clé et décisive pour stimuler votre développement professionnel.



Module 1. Systèmes et politiques de santé. Planification et contrôle des organisations de santé

1.1. Systèmes de santé	1.2. Le système national de santé	1.3. Financement et fourniture de soins de santé	1.4. Évolution et autres aspects des systèmes de santé
1.5. Alternatives aux modèles de gestion traditionnels	1.6. Le processus de la planification stratégique	1.7. Gestion par les valeurs et les objectifs	1.8. Théorie organisationnelle appliquée aux soins de santé
1.9. Leadership et gestion	1.10. Le contrôle de gestion dans le secteur de la santé		

Module 2. Gestion clinique, économique et humaine

2.1. Bases comptables appliquées à la gestion économique de la santé	2.2. Efficacité et durabilité du système de santé	2.3. Budget et marchés publics	2.4. Modèles de financement et de paiement
2.5. Calcul des coûts	2.6. Accords de gestion	2.7. Professionnel de la santé	2.8. Droits et devoirs: partage
2.9. Journée de travail: gestion des personnes	2.10. Outils pour l'employabilité dans le secteur public et privé		

Module 3. L'humanisation de la gestion de la santé

3.1. Anthropologie de l'humanisation: santé et maladie	3.2. Culture organisationnelle et culture transformationnelle dans les systèmes de santé	3.3. Gestion des organisations basée sur l'humanisation	3.4. Nouvelles tendances en matière de soins de santé: la voix du patient et du soignant, le patient actif et le patient expert
3.5. Considérations éthiques dans le cadre de la santé	3.6. L'éthique des soins infirmiers	3.7. Santé au travail et services de prévention dans le domaine de la santé	3.8. Épuisement professionnel: coûts associés à la prestation de soins
3.9. Soins centrés sur le patient et la famille	3.10. Une approche actuelle de l'adhésion		



07

Méthodologie

Ce programme de formation offre une manière différente d'apprendre. Notre méthodologie est développée à travers un mode d'apprentissage cyclique: ***le Relearning***.

Ce système d'enseignement est utilisé, par exemple, dans les écoles de médecine les plus prestigieuses du monde et a été considéré comme l'un des plus efficaces par des publications de premier plan telles que le ***New England Journal of Medicine***.





“

Découvrez le Relearning, un système qui laisse de côté l'apprentissage linéaire conventionnel au profit des systèmes d'enseignement cycliques: une façon d'apprendre qui a prouvé son énorme efficacité, notamment dans les matières dont la mémorisation est essentielle”

TECH Business School utilise l'Étude de Cas pour contextualiser tout le contenu.

Notre programme offre une méthode révolutionnaire de développement des compétences et des connaissances. Notre objectif est de renforcer les compétences dans un contexte changeant, compétitif et hautement exigeant.

“

Avec TECH, vous pouvez expérimenter une manière d'apprendre qui ébranle les fondations des universités traditionnelles du monde entier”



Notre programme vous prépare à relever les défis commerciaux dans des environnements incertains et à faire réussir votre entreprise.



Notre programme vous prépare à relever de nouveaux défis dans des environnements incertains et à réussir votre carrière.

Une méthode d'apprentissage innovante et différente

Ce programme TECH est un parcours de formation intensif, créé de toutes pièces pour offrir aux managers des défis et des décisions commerciales au plus haut niveau, tant au niveau national qu'international. Grâce à cette méthodologie, l'épanouissement personnel et professionnel est stimulé, faisant ainsi un pas décisif vers la réussite. La méthode des cas, technique qui constitue la base de ce contenu, permet de suivre la réalité économique, sociale et commerciale la plus actuelle.



Vous apprendrez, par le biais d'activités collaboratives et de cas réels, la résolution de situations complexes dans des environnements professionnels réels

La méthode des cas est le système d'apprentissage le plus utilisé dans les meilleures écoles de commerce du monde depuis qu'elles existent. Développée en 1912 pour que les étudiants en Droit n'apprennent pas seulement le droit sur la base d'un contenu théorique, la méthode des cas consiste à leur présenter des situations réelles complexes afin qu'ils prennent des décisions éclairées et des jugements de valeur sur la manière de les résoudre. En 1924, elle a été établie comme méthode d'enseignement standard à Harvard.

Dans une situation donnée, que doit faire un professionnel? C'est la question à laquelle nous sommes confrontés dans la méthode des cas, une méthode d'apprentissage orientée vers l'action. Tout au long du programme, les étudiants seront confrontés à de multiples cas réels. Ils devront intégrer toutes leurs connaissances, faire des recherches, argumenter et défendre leurs idées et leurs décisions.

Relearning Methodology

TECH combine efficacement la méthodologie des Études de Cas avec un système d'apprentissage 100% en ligne basé sur la répétition, qui associe différents éléments didactiques dans chaque leçon.

Nous enrichissons l'Étude de Cas avec la meilleure méthode d'enseignement 100% en ligne: le Relearning.

Notre système en ligne vous permettra d'organiser votre temps et votre rythme d'apprentissage, en l'adaptant à votre emploi du temps. Vous pourrez accéder aux contenus depuis n'importe quel appareil fixe ou mobile doté d'une connexion Internet.

À TECH, vous apprendrez avec une méthodologie de pointe conçue pour former les managers du futur. Cette méthode, à la pointe de la pédagogie mondiale, est appelée Relearning.

Notre école de commerce est la seule école autorisée à employer cette méthode fructueuse. En 2019, nous avons réussi à améliorer les niveaux de satisfaction globale de nos étudiants (qualité de l'enseignement, qualité des supports, structure des cours, objectifs...) par rapport aux indicateurs de la meilleure université en ligne.





Dans notre programme, l'apprentissage n'est pas un processus linéaire, mais se déroule en spirale (apprendre, désapprendre, oublier et réapprendre). C'est pourquoi nous combinons chacun de ces éléments de manière concentrique. Cette méthodologie a permis de former plus de 650.000 diplômés universitaires avec un succès sans précédent dans des domaines aussi divers que la biochimie, la génétique, la chirurgie, le droit international, les compétences en gestion, les sciences du sport, la philosophie, le droit, l'ingénierie, le journalisme, l'histoire, les marchés financiers et les instruments. Tout cela dans un environnement très exigeant, avec un corps étudiant universitaire au profil socio-économique élevé et dont l'âge moyen est de 43,5 ans.

Le Relearning vous permettra d'apprendre avec moins d'efforts et plus de performance, en vous impliquant davantage dans votre spécialisation, en développant un esprit critique, en défendant des arguments et en contrastant les opinions: une équation directe vers le succès.

D'après les dernières preuves scientifiques dans le domaine des neurosciences, non seulement nous savons comment organiser les informations, les idées, les images et les souvenirs, mais nous savons aussi que le lieu et le contexte dans lesquels nous avons appris quelque chose sont fondamentaux pour notre capacité à nous en souvenir et à le stocker dans l'hippocampe, pour le conserver dans notre mémoire à long terme.

De cette manière, et dans ce que l'on appelle Neurocognitive context-dependent e-learning, les différents éléments de notre programme sont reliés au contexte dans lequel le participant développe sa pratique professionnelle.

Ce programme offre le support matériel pédagogique, soigneusement préparé pour les professionnels:



Support d'étude

Tous les contenus didactiques sont créés par les spécialistes qui enseigneront le cours, spécifiquement pour le cours, afin que le développement didactique soit vraiment spécifique et concret.

Ces contenus sont ensuite appliqués au format audiovisuel, pour créer la méthode de travail TECH en ligne. Tout cela, avec les dernières techniques qui offrent des pièces de haute qualité dans chacun des matériaux qui sont mis à la disposition de l'étudiant.



Cours magistraux

Il existe de nombreux faits scientifiques prouvant l'utilité de l'observation par un tiers expert.

La méthode "Learning from an Expert" permet au professionnel de renforcer ses connaissances ainsi que sa mémoire, puis lui permet d'avoir davantage confiance en lui concernant la prise de décisions difficiles.



Stages en compétences de gestion

Ceux-ci mèneront des activités visant à développer des compétences de gestion spécifiques dans chaque domaine thématique. Pratiques et dynamiques pour acquérir et développer les compétences et les capacités dont un cadre supérieur a besoin dans le contexte de la mondialisation dans lequel nous vivons.



Lectures complémentaires

Articles récents, documents de consensus et directives internationales, entre autres. Dans la bibliothèque virtuelle de TECH, l'étudiant aura accès à tout ce dont il a besoin pour compléter sa formation.





Case studies

Ils réaliseront une sélection des meilleures études de cas choisies spécifiquement pour ce diplôme. Des cas présentés, analysés et tutorés par les meilleurs spécialistes de la direction d'entreprise sur la scène internationale.



Résumés interactifs

L'équipe TECH présente les contenus de manière attrayante et dynamique dans des pilules multimédia comprenant des audios, des vidéos, des images, des diagrammes et des cartes conceptuelles afin de renforcer les connaissances. Ce système éducatif unique pour la présentation de contenu multimédia a été récompensé par Microsoft en tant que "European Success Story".



Testing & Retesting

Les connaissances de l'étudiant sont évaluées et réévaluées périodiquement tout au long du programme, par des activités et des exercices d'évaluation et d'auto-évaluation, afin que l'étudiant puisse vérifier comment il atteint ses objectifs.



08

Profil de nos étudiants

Le programme de Gestion Sanitaire dans la Perspective d'Humanisation de TECH Université Technologique s'adresse aux professionnels qui cherchent à mettre à jour leurs connaissances dans ce domaine afin de diriger des équipes de soins infirmiers qui se distinguent au sein de leur secteur par la qualité des services offerts. Ces professionnels ont donc compris l'importance de l'étude continue afin d'améliorer leurs qualifications et d'accéder à des postes de plus grande responsabilité.



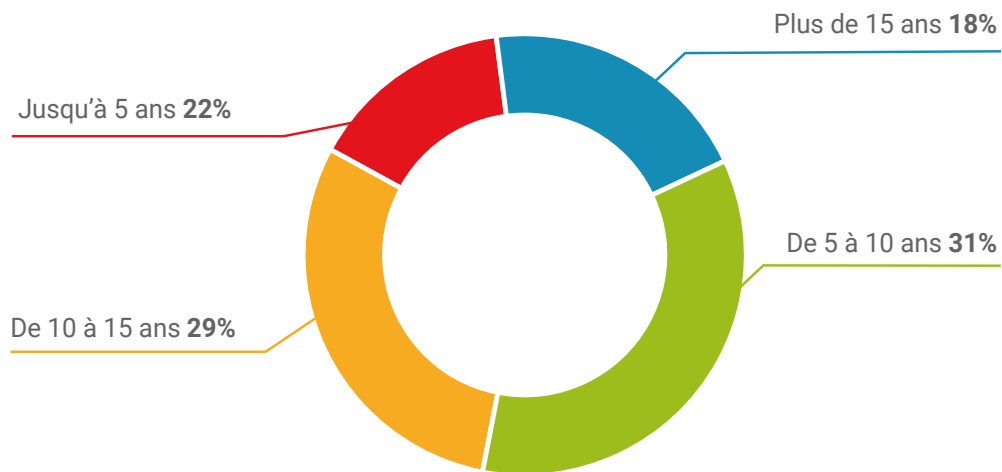
“

Les étudiants qui choisissent ce programme ont une grande expérience dans le secteur et un grand intérêt pour l'apprentissage des méthodes de travail les plus modernes et les plus efficaces”

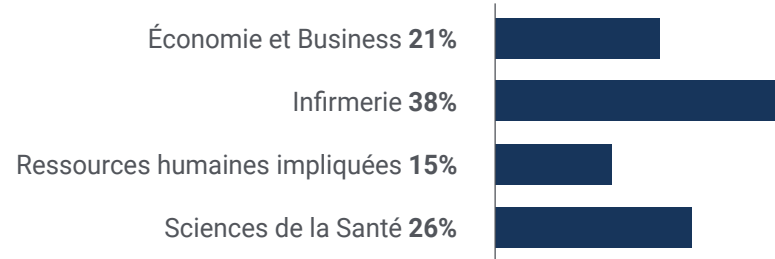
Moyenne d'âge

Entre **35** et **45** ans

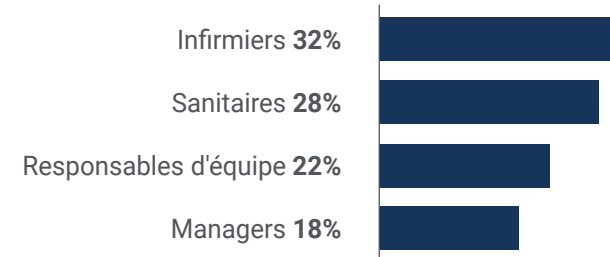
Années d'expérience



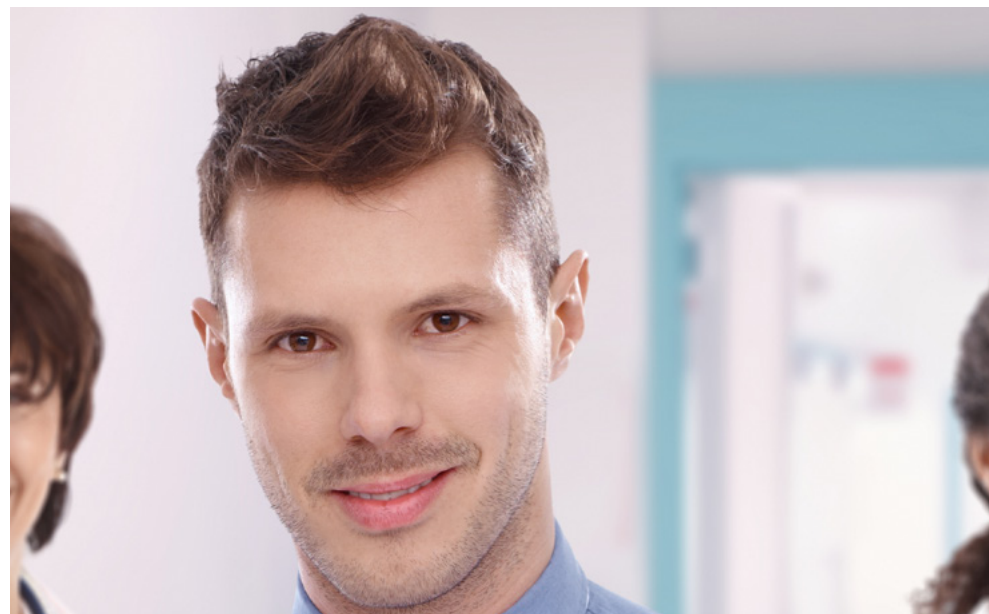
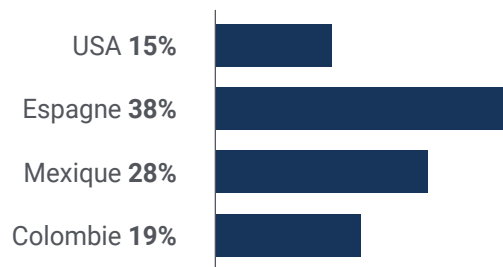
Formation



Profil Académique



Distribution géographique



Jaime González

Directeur des soins infirmiers

"Grâce à ce Certificat Avancé en provenance de TECH Université Technologique, j'ai pu apprendre une nouvelle façon de mener à bien la gestion des soins infirmiers dans mon hôpital. Ainsi, j'ai parfaitement compris la nécessité d'appliquer une perspective plus humaniste dans mon travail, en me concentrant sur les soins aux patients et leurs besoins. Sans aucun doute, c'est le programme dont j'avais besoin pour faire évoluer ma profession"

09

Impact sur votre carrière

Suivre un programme de ces caractéristiques est un grand investissement pour l'étudiant, à la fois financièrement et personnellement, en raison de l'effort et le dévouement requis. Cependant, il s'agit d'une opportunité unique pour les infirmières, car elles pourront se mettre à jour sur les principaux aspects liés à la gestion de la santé, en appliquant toujours une perspective plus humaine. Ils atteindront ainsi un niveau de formation plus élevé qui sera essentiel pour donner une impulsion radicale à leur carrière.



“

*Vous voulez gérer vos propres équipes d'infirmières?
S'inscrire à ce Certificat Avancé et vous serez un peu
plus près d'y parvenir"*

Êtes-vous prêt à faire le grand saut? Vous allez booster votre carrière professionnelle.

Le Certificat Avancé en Gestion Sanitaire dans la Perspective d'Humanisation de TECH est un programme intensif qui prépare les étudiants à relever les défis et à prendre des décisions dans le domaine de la direction et de la gestion des soins infirmiers. Son principal objectif est de favoriser votre épanouissement personnel et professionnel. Vous aider à atteindre la réussite.

Si vous êtes à la recherche d'un meilleur emploi, c'est une occasion à ne pas manquer.

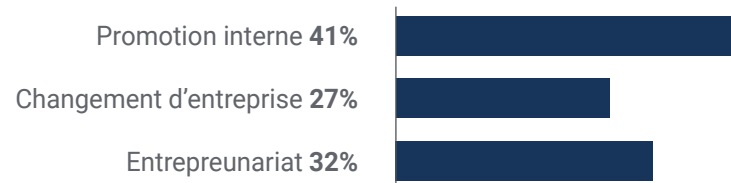
Accéder à un poste de direction et gagner un salaire plus élevé.

Si vous souhaitez gravir rapidement les échelons de votre carrière, ce programme vous aidera à y parvenir.

Le moment du changement



Type de changement



Amélioration du salaire

L'achèvement de ce programme signifie une augmentation de salaire de plus de **25,22%** pour nos étudiants.



10

Bénéfices pour votre entreprise

La gestion des soins infirmiers acquiert une valeur importante dans toute organisation de soins de santé, puisque grâce à la distribution appropriée des ressources techniques, économiques et humaines, il est possible d'atteindre l'élite des soins. Par conséquent, avec l'achèvement de ce Certificat Avancé, les étudiants seront en mesure d'appliquer de nouvelles méthodes de travail qui seront plus efficaces et adaptés aux besoins actuels. Ce sera un avantage significatif pour les entités dans lesquelles ils travaillent, en fournissant une perspective plus humaniste et actuelle.





“

Elle apporte une nouvelle vision de la gestion des ressources infirmières et crée des équipes leaders dans leur domaine de travail"

Développer et retenir les talents dans les entreprises est le meilleur investissement à long terme

01

Accroître les talents et le capital intellectuel

Le manager au centre de nouveaux concepts, stratégies et perspectives susceptibles d'entraîner des changements significatifs dans l'organisation.

02

Conserver les cadres à haut potentiel et éviter la fuite des talents

Ce programme renforce le lien entre l'entreprise et le manager et ouvre de nouvelles perspectives d'évolution professionnelle au sein de l'entreprise.

03

Former des agents du changement

Vous serez capable de prendre des décisions en période d'incertitude et de crise, aidant ainsi l'organisation à surmonter les obstacles.

04

Des possibilités accrues d'expansion internationale

Grâce à ce programme, l'école entrera en contact avec les principaux marchés de l'économie mondiale.

05

Développement de projets propres

Vous pourrez travailler sur un projet réel ou développer de nouveaux projets dans le domaine de la R+D ou du développement commercial de votre entreprise.

06

Augmentation de la compétitivité

Ce programme permettra à nos étudiants d'acquérir les compétences nécessaires pour relever de nouveaux défis et faire progresser l'organisation.



11 Diplôme

Le Certificat Avancé en Gestion Sanitaire dans la Perspective d'Humanisation vous garantit, en plus de la formation la plus rigoureuse et la plus actuelle, l'accès à un diplôme universitaire de Certificat Avancé délivré par TECH Université Technologique.





“

Finalisez cette formation avec succès et recevez votre diplôme universitaire sans avoir à vous soucier des déplacements ou des démarches administratives"

Ce **Certificat Avancé en Gestion Sanitaire dans la Perspective d'Humanisation** contient le programme le plus complet et le plus à jour du marché.

Après avoir réussi l'évaluation, l'étudiant recevra par courrier postal* avec accusé de réception son correspondant diplôme de **Certificat Avancé** délivré par **TECH Université Technologique**.

Le diplôme délivré par **TECH Université Technologique** indiquera la note obtenue lors du Certificat Avancé, et répond aux exigences communément demandées par les bourses d'emploi, les concours et les commissions d'évaluation des carrières professionnelles.

Diplôme: **Certificat Avancé en Gestion Sanitaire dans la Perspective d'Humanisation**
N.º d'heures officielles: **450 h.**





Certificat Avancé Gestion Sanitaire dans la Perspective d'Humanisation

- » Modalité: en ligne
- » Durée: 6 mois
- » Qualification: TECH Université Technologique
- » Intensité: 16h/semaine
- » Horaire: à votre rythme
- » Examens: en ligne

Certificat Avancé

Gestion Sanitaire dans la Perspective d'Humanisation

