

# Certificat Avancé

## Analyse Exploratoire et Traitement des Données d'Entreprise





## Certificat Avancé

### Analyse Exploratoire et Traitement des Données d'Entreprise

- » Modalité: en ligne
- » Durée: 6 mois
- » Qualification: TECH Université Technologique
- » Horaire: à votre rythme
- » Examens: en ligne
- » Dirigé à: ingénieurs Informaticiens qui souhaitent réorienter leur travail vers le monde de l'intelligence économique, ou des professionnels consolidés dans le domaine de la BI qui ont besoin de mettre à jour, d'approfondir et d'améliorer leurs compétences et leurs connaissances

Accès au site web: [www.techtitute.com/fr/ecole-de-commerce/diplome-universite/diplome-universite-analyse-exploratoire-traitement-donnees-entreprise](http://www.techtitute.com/fr/ecole-de-commerce/diplome-universite/diplome-universite-analyse-exploratoire-traitement-donnees-entreprise)

# Sommaire

01	02	03	04
Présentation	Pourquoi étudier à TECH?	Pourquoi notre programme?	Objectifs
<hr/>	<hr/>	<hr/>	<hr/>
<i>Page 4</i>	<i>Page 6</i>	<i>Page 10</i>	<i>Page 14</i>
05	06	07	08
Structure et contenu	Méthodologie d'étude	Profil de nos étudiants	Direction de la formation
<hr/>	<hr/>	<hr/>	<hr/>
<i>Page 20</i>	<i>Page 26</i>	<i>Page 36</i>	<i>Page 42</i>
	09	10	11
	Impact sur votre carrière	Bénéfices pour votre entreprise	Diplôme
	<hr/>	<hr/>	<hr/>
	<i>Page 46</i>	<i>Page 50</i>	<i>Page 54</i>

# 01 Présentation

La société évolue dans un monde de données complexes et la meilleure façon de les comprendre est de les représenter graphiquement. Il est donc essentiel pour les entreprises de choisir des profils analytiques. Ainsi, grâce à l'utilisation de langages de programmation, les tâches essentielles de l'analyse des données seront abordées et la synthèse des informations sera étudiée à l'aide de statistiques et de graphiques qui permettront de tirer des conclusions. Ce diplôme offrira à l'entrepreneur un ensemble exclusif de *Masterclasses* qui agiront comme un outil fondamental pour ouvrir la voie à la direction d'une entreprise. Ces cours ont été conçus par un expert international de renom, spécialiste de la *Business Intelligence*. À la fin du programme, le diplômé sera prêt à briller dans n'importe quel contexte professionnel.



Certificat Avancé en Analyse Exploratoire et Traitement des Données d'Entreprise  
TECH Université Technologique



“

*Avec TECH, vous serez à la pointe de la technologie grâce à des Masterclasses uniques, données par un spécialiste international de renom en matière de Business Intelligence”*

02

# Pourquoi étudier à TECH?

TECH est la plus grande école de commerce 100% en ligne au monde. Il s'agit d'une École de Commerce d'élite, avec un modèle de normes académiques des plus élevées. Un centre international performant pour la formation intensive aux techniques de gestion.



“

*TECH est une université à la pointe de la technologie, qui met toutes ses ressources à la disposition de l'étudiant pour l'aider à réussir dans son entreprise"*

## À TECH Université Technologique



### Innovation

L'université propose un modèle d'apprentissage en ligne qui associe les dernières technologies éducatives à la plus grande rigueur pédagogique. Une méthode unique, bénéficiant de la plus haute reconnaissance internationale, qui fournira aux étudiants les clés pour évoluer dans un monde en constante évolution, où l'innovation doit être l'engagement essentiel de tout entrepreneur.

« *Histoire de Succès Microsoft Europe* » pour avoir incorporé un système multi-vidéo interactif innovant dans les programmes.



### Exigence maximale

Le critère d'admission de TECH n'est pas économique. Vous n'avez pas besoin de faire un gros investissement pour étudier avec nous. Cependant, pour obtenir un diplôme de TECH, les limites de l'intelligence et des capacités de l'étudiant seront testées. Les normes académiques de cette institution sont très élevées...

**95 %** | des étudiants de TECH finalisent leurs études avec succès



### Networking

Chez TECH, des professionnels du monde entier participent, de sorte que les étudiants pourront créer un vaste réseau de contacts qui leur sera utile pour leur avenir.

**+100 000**

dirigeants formés chaque année

**+200**

nationalités différentes



### Empowerment

L'étudiant évoluera main dans la main avec les meilleures entreprises et des professionnels de grand prestige et de grande influence. TECH a développé des alliances stratégiques et un précieux réseau de contacts avec les principaux acteurs économiques des 7 continents.

**+500**

accords de collaboration avec les meilleures entreprises



### Talent

Ce programme est une proposition unique visant à faire ressortir le talent de l'étudiant dans le domaine des affaires. C'est l'occasion de mettre en avant leurs intérêts et leur vision de l'entreprise.

TECH aide les étudiants à montrer leur talent au monde entier à la fin de ce programme.



### Contexte Multiculturel

En étudiant à TECH, les étudiants bénéficieront d'une expérience unique. Vous étudierez dans un contexte multiculturel. Dans un programme à vision globale, grâce auquel vous apprendrez à connaître la façon de travailler dans différentes parties du monde, en recueillant les dernières informations qui conviennent le mieux à votre idée d'entreprise.

Les étudiants TECH sont issus de plus de 200 nationalités.



TECH recherche l'excellence et, à cette fin, elle possède une série de caractéristiques qui en font une université unique:



### Analyse

---

TECH explore la pensée critique, le questionnement, la résolution de problèmes et les compétences interpersonnelles des étudiants.



### Excellence académique

---

TECH offre aux étudiants la meilleure méthodologie d'apprentissage en ligne. L'université combine la méthode *Relearning* (la méthode d'apprentissage de troisième cycle la plus reconnue au niveau international) avec l'Étude de Cas. Entre tradition et innovation dans un équilibre subtil et dans le cadre d'un parcours académique des plus exigeants.



### Économie d'échelle

---

TECH est la plus grande université en ligne du monde. Elle possède un portefeuille de plus de 10 000 diplômes de troisième cycle. Et dans la nouvelle économie, **volume + technologie = prix de rupture**. De cette manière, elle garantit que les études ne sont pas aussi coûteuses que dans une autre université.



### Apprenez avec les meilleurs

---

L'équipe d'enseignants de TECH explique en classe ce qui les a conduits au succès dans leurs entreprises, en travaillant dans un contexte réel, vivant et dynamique. Des enseignants qui s'engagent pleinement à offrir une spécialisation de qualité permettant aux étudiants de progresser dans leur carrière et de se distinguer dans le monde des affaires.

Des professeurs de 20 nationalités différentes.



*Chez TECH, vous aurez accès aux études de cas les plus rigoureuses et les plus récentes du monde académique"*

03

# Pourquoi notre programme?

Suivre le programme TECH, c'est multiplier les possibilités de réussite professionnelle dans le domaine de la gestion supérieure des affaires.

C'est un défi qui implique des efforts et du dévouement, mais qui ouvre la porte à un avenir prometteur. Les étudiants apprendront auprès de la meilleure équipe d'enseignants et avec la méthodologie éducative la plus flexible et la plus innovante.



“

*Nous disposons du corps enseignant le plus prestigieux et du programme le plus complet du marché, ce qui nous permet de vous offrir une formation du plus haut niveau académique"*

Ce programme apportera une multitude d'avantages aussi bien professionnels que personnels, dont les suivants:

01

### Donner un coup de pouce définitif à la carrière des étudiants

En étudiant à TECH, les étudiants seront en mesure de prendre en main leur avenir et de développer tout leur potentiel. À l'issue de ce programme, ils acquerront les compétences nécessaires pour opérer un changement positif dans leur carrière en peu de temps.

*70% des participants à cette spécialisation réalisent un changement positif dans leur carrière en moins de 2 ans.*

02

### Vous acquerez une vision stratégique et globale de l'entreprise

TECH offre un aperçu approfondi de la gestion générale afin de comprendre comment chaque décision affecte les différents domaines fonctionnels de l'entreprise.

*Notre vision globale de l'entreprise améliorera votre vision stratégique.*

03

### Consolidation des étudiants en gestion supérieure des affaires

Étudier à TECH, c'est ouvrir les portes d'un panorama professionnel de grande importance pour que les étudiants puissent se positionner comme des managers de haut niveau, avec une vision large de l'environnement international.

*Vous travaillerez sur plus de 100 cas réels de cadres supérieurs.*

04

### Vous obtiendrez de nouvelles responsabilités

Au cours du programme, les dernières tendances, évolutions et stratégies sont présentées, afin que les étudiants puissent mener à bien leur travail professionnel dans un environnement en mutation.

*À l'issue de cette formation, 45% des étudiants obtiennent une promotion professionnelle au sein de leur entreprise.*

05

### Accès à un puissant réseau de contacts

TECH met ses étudiants en réseau afin de maximiser les opportunités. Des étudiants ayant les mêmes préoccupations et le même désir d'évoluer. Ainsi, les partenaires, les clients ou les fournisseurs peuvent être partagés.

*Vous y trouverez un réseau de contacts essentiel pour votre développement professionnel.*

06

### Développer des projets d'entreprise de manière rigoureuse

Les étudiants acquerront une vision stratégique approfondie qui les aidera à élaborer leur propre projet, en tenant compte des différents domaines de l'entreprise.

*20 % de nos étudiants développent leur propre idée entrepreneuriale.*

07

### Améliorer les *soft skills* et les compétences de gestion

TECH aide les étudiants à appliquer et à développer les connaissances acquises et à améliorer leurs compétences interpersonnelles pour devenir des leaders qui font la différence.

*Améliorez vos compétences en communication ainsi que dans le domaine du leadership pour booster votre carrière professionnelle.*

08

### Vous ferez partie d'une communauté exclusive

L'étudiant fera partie d'une communauté de managers d'élite, de grandes entreprises, d'institutions renommées et de professeurs qualifiés issus des universités les plus prestigieuses du monde : la communauté de TECH Université Technologique.

*Nous vous donnons la possibilité de vous spécialiser auprès d'une équipe de professeurs de renommée internationale.*

# 04 Objectifs

Ce programme est conçu pour renforcer les compétences des étudiants dans l'analyse exploratoire et le traitement des données d'entreprise dans une perspective actuelle, ainsi que pour leur permettre de développer de nouvelles compétences et aptitudes qui seront essentielles pour leur développement professionnel et leur réussite dans ce domaine. Ainsi, à l'issue du programme, le professionnel sera capable d'élaborer des statistiques et d'analyser des métadonnées.



“

*Vous apprendrez, grâce aux principaux experts du secteur, à développer un processus 'end to end' pour obtenir des conclusions à partir de l'exploitation de l'information”*

## TECH considère les objectifs de ses étudiants comme les siens Ils collaborent pour les atteindre

Le Certificat Avancé en Analyse Exploratoire et Traitement des Données d'Entreprise formera l'étudiant à:

01

Analyser la visualisation des données,  
ses types et ses ensembles

02

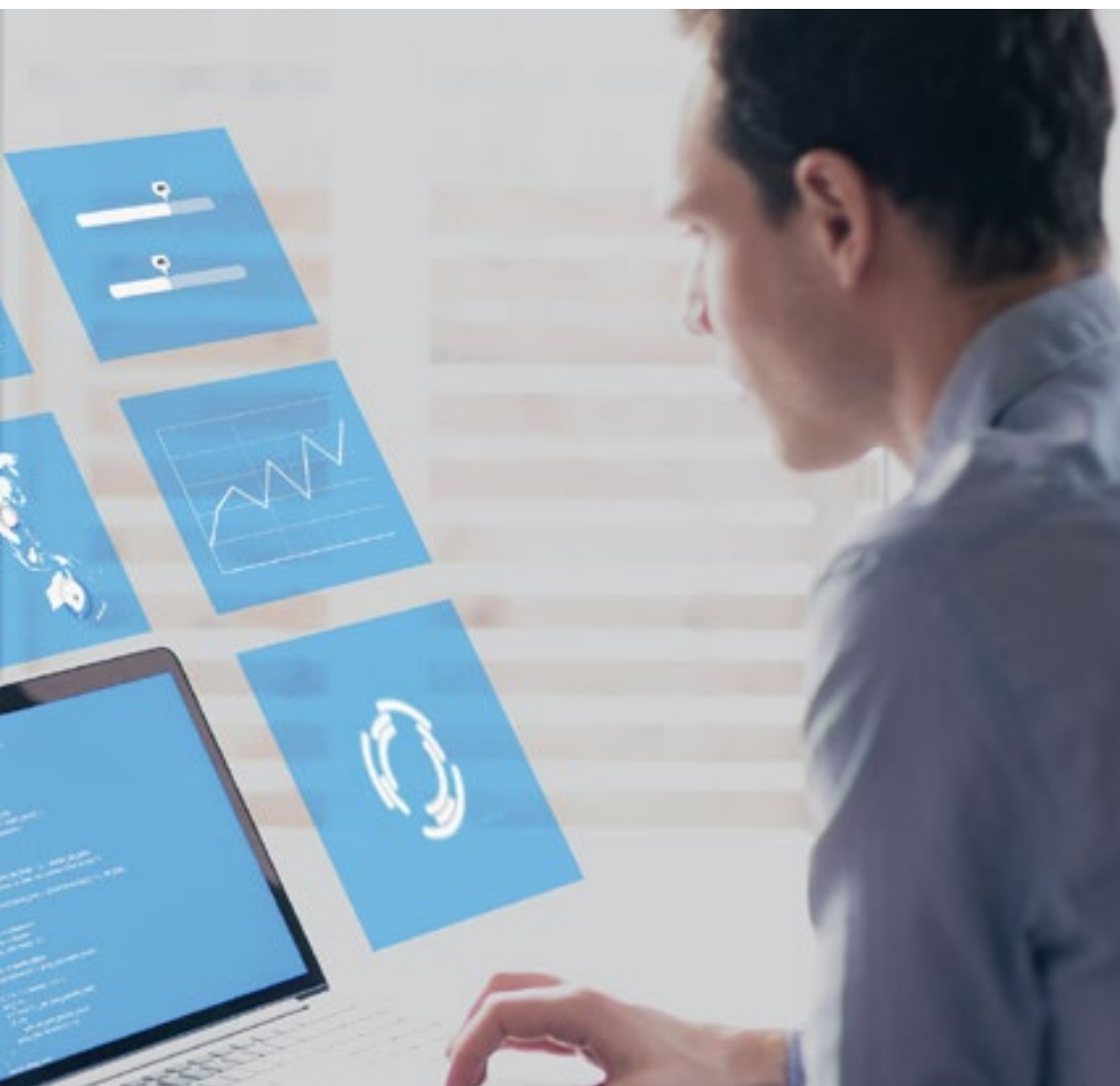
Déterminer les éléments qui composent  
une visualisation de données

03

Identifier les différents types de représentation les plus  
couramment utilisés dans l'analyse des données et les  
outils qui existent pour les appliquer







04

L'avenir de l'analyse des données

05

Examiner la qualité des données et définir des processus à valeur ajoutée

06

Analyser un problème de manière analytique, en extrayant des résultats quantitatifs et qualitatifs

07

Présenter les informations sous une forme synthétique, avec des graphiques et des statistiques

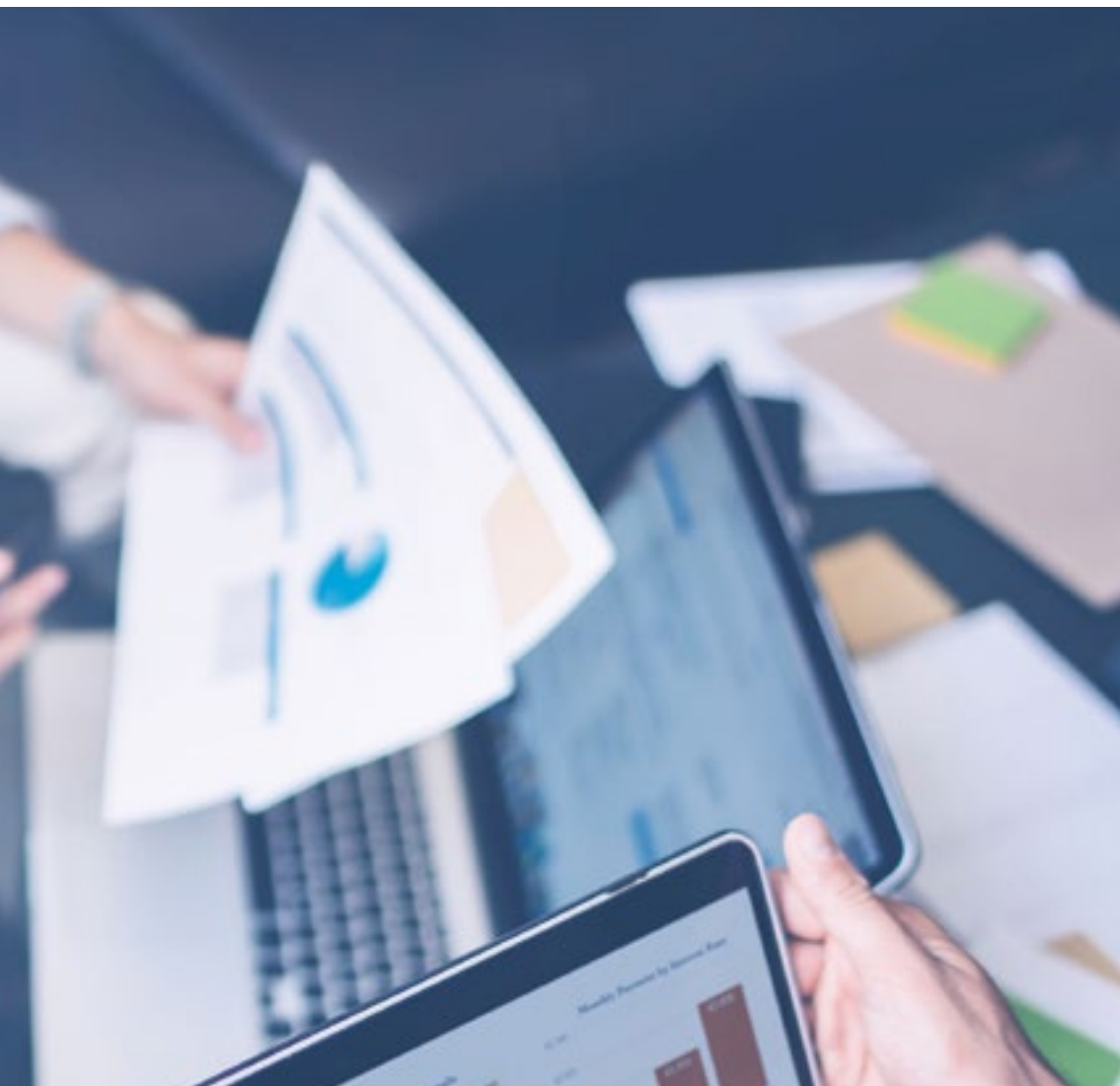
08

Développer un processus de *bout en bout* pour tirer des conclusions de l'exploitation de l'information

09

Présenter l'analyse du Marketing numérique et sa méthodologie





10

Analyser les sessions d'un site web afin de mieux comprendre ses clients

11

Établissez un environnement fonctionnel pour apprendre à connaître l'utilisateur et la façon dont il interagit avec le site Web

12

Générer des rapports et interpréter correctement les données obtenues

05

# Structure et contenu

Le Certificat Avancé en Analyse Exploratoire et Traitement des Données d'Entreprise est un programme exceptionnel qui met au défi le professionnel en orientant son attention vers la réussite dans le monde des affaires en se concentrant sur l'analyse et le traitement des données afin d'en extraire des informations bénéfiques pour l'entreprise. C'est un programme qui a été structuré de telle sorte que l'étudiant acquiert non seulement toutes les connaissances et compétences recherchées, mais présente également une expérience unique et stimulante qui le mènera au sommet de sa capacité professionnelle.



“

*La mise en place d'un environnement fonctionnel permettant de connaître l'utilisateur et la manière dont il interagit avec le web sera essentielle pour extraire des informations permettant de repenser des stratégies qui apporteront des bénéfices”*

## Plan d'études

Le Certificat Avancé en Analyse Exploratoire et Traitement des Données d'Entreprise de TECH Université Technologique est un programme intensif qui prépare les étudiants à relever les défis et à prendre des décisions commerciales dans le domaine des données numériques, de leur analyse, de leur visualisation et de leur gestion.

Le contenu du Certificat Avancé en Analyse Exploratoire et Traitement des Données d'Entreprise est conçu pour promouvoir le contrôle et la prise de décision stratégique dans un environnement commercial prospère.

Au cours des 540 heures de formation, les étudiants analysent une multitude de cas pratiques dans le cadre d'un travail individuel et en équipe. Il s'agit donc d'une véritable immersion dans des situations professionnelles réelles.

Ainsi, ce Certificat Avancé aborde en profondeur le processus de traitement des données, de leur visualisation à leur utilisation en Marketing, à travers une perspective disruptive, complète et actualisée, axée sur la résolution des besoins réels du monde de l'entreprise. Il est conçu pour que les professionnels comprennent comment appliquer avec succès l'analyse des données commerciales, d'un point de vue stratégique, international et innovant.

Un plan entièrement conçu pour les étudiants, axé sur leur perfectionnement professionnel, les préparant à atteindre l'excellence dans l'environnement commercial numérique. Un programme qui comprend à la fois les besoins de l'étudiant et de l'entreprise, grâce à un contenu innovant basé sur les dernières tendances, soutenu par la meilleure méthodologie éducative et un corps professoral exceptionnel.

Ce Certificat Avancé se déroule sur 6 mois et est divisé en 3 modules:

### Module 1

Visualisation des données

### Module 2

Programmation pour l'Analyse des Données

### Module 3

*Digital Marketing Analytics*



### Où, quand et comment cela se déroule?

TECH offre la possibilité de développer ce programme de manière totalement en ligne. Pendant les 6 mois de la formation, les étudiants pourront accéder à tous les contenus de ce programme à tout moment, ce qui leur permettra d'auto-gérer leur temps d'étude.

*Une expérience  
éducative unique, clé et  
décisive pour stimuler  
votre développement  
professionnel.*

## Module 1. Visualisation des données

### 1.1. Visualisation des données

- 1.1.1. La visualisation visualisation des données
- 1.1.2. Importance de l'analyse et de la visualisation des données
- 1.1.3. Évolution

### 1.2. La conception

- 1.2.1. Utilisation de la couleur
- 1.2.2. Composition et typographie
- 1.2.3. Recommandations

### 1.3. Types de données

- 1.3.1. Qualitatif
- 1.3.2. Quantitatif
- 1.3.3. Données temporelles

### 1.4. Ensembles de données

- 1.4.1. Fichiers
- 1.4.2. Bases de données
- 1.4.3. *Opendata*
- 1.4.4. Données en *streaming*

### 1.5. Types de représentation courants

- 1.5.1. Colonnaire
- 1.5.2. Bars
- 1.5.3. Lignes
- 1.5.4. De zones
- 1.5.5. Dispersion

### 1.6. Types avancés de représentation

- 1.6.1. Circulaire
- 1.6.2. Bague
- 1.6.3. Bulle
- 1.6.4. Cartes

### 1.7. Application par zone

- 1.7.1. Sciences politiques et sociologie
- 1.7.2. Science
- 1.7.3. Marketing
- 1.7.4. Santé et bien-être
- 1.7.5. Météorologie
- 1.7.6. Affaires et finances

### 1.8. *Storytelling*

- 1.8.1. L'importance de la *storytelling*
- 1.8.2. Histoire de la *storytelling*
- 1.8.3. Application de la *storytelling*

### 1.9. Logiciel de visualisation

- 1.9.1. Publicités
- 1.9.2. Gratuit
- 1.9.3. En ligne
- 1.9.4. Logiciel gratuit

### 1.10. L'avenir d'affichage des données

- 1.10.1. Réalité virtuelle
- 1.10.2. Réalité augmentée
- 1.10.3. Intelligence artificielle

## Module 2. Programmation pour l'Analyse des Données

### 2.1. Programmation pour l'Analyse des Données

- 2.1.1. Langage pour l'analyse des données
- 2.1.2. Évolution et caractéristiques des principaux outils
- 2.1.3. Installation et configuration

### 2.2. Types de données

- 2.2.1. Types de base
- 2.2.2. Types complexes
- 2.2.3. Autres structures

### 2.3. Structures et opérations

- 2.3.1. Opérations sur les données
- 2.3.2. Structures de contrôle
- 2.3.3. Opérations avec des fichiers

### 2.4. Extraction et analyse de l'information

- 2.4.1. Résumés statistiques
- 2.4.2. Analyse univariée
- 2.4.3. Analyse multivariée

### 2.5. Visualisation

- 2.5.1. Graphes univariés
- 2.5.2. Graphes multivariés
- 2.5.3. Autres graphiques d'intérêt

### 2.6. Pré-traitement

- 2.6.1. L'importance de la qualité des données
- 2.6.2. Détection et analyse des *Outliers*
- 2.6.3. Autres facteurs de qualité des données

### 2.7. Prétraitement avancé

- 2.7.1. Sous-échantillonnage
- 2.7.2. Rééchantillonnage
- 2.7.3. Réduction de la dimensionnalité

### 2.8. Modélisation des données

- 2.8.1. Étapes de la modélisation
- 2.8.2. Partitionnement des ensembles de données
- 2.8.3. Métriques pour la prédiction

### 2.9. Modélisation avancée des données

- 2.9.1. Modèles non supervisé
- 2.9.2. Modèles supervisés
- 2.9.3. Bibliothèques pour la modélisation

### 2.10. Outils et bonnes pratiques

- 2.10.1. Meilleures pratiques en matière de modélisation
- 2.10.2. Les outils d'un analyste de données
- 2.10.3. Conclusion et bibliothèques d'intérêt



**Module 3. Digital Marketing Analytics****3.1. Analyse du Web**

- 3.1.1. Analyse du Web. Utilisation
- 3.1.2. Histoire
- 3.1.3. Méthodologie applicable

**3.2. Google Analytics**

- 3.2.1. À propos de Google Analytics
- 3.2.2. Métriques vs. Dimension
- 3.2.3. Objectifs de mesure

**3.3. Rapports**

- 3.3.1. Métriques de base
- 3.3.2. Métriques avancées ou KPI (*Key Performance Indicators*)
- 3.3.3. Conversions

**3.4. Dimensions**

- 3.4.1. Campagne / Mot-clé (*keyword*)
- 3.4.2. Source/média
- 3.4.3. Contenu

**3.5. Universal Analytics vs. Google Analytics 4**

- 3.5.1. Différences UA vs. GA4
- 3.5.2. Avantages et limites
- 3.5.3. Utilisation des outils UA et GA4

**3.6. Paramètres de Google Analytics**

- 3.6.1. Installation et intégration
- 3.6.2. Structure d'Universal Analytics: comptes, propriétés et vues
- 3.6.3. Objectifs et entonnoirs de conversion

**3.7. Rapports**

- 3.7.1. Analyse en temps réel
- 3.7.2. Analyse de l'audience
- 3.7.3. Analyse d'acquisition
- 3.7.4. Analyse comportementale
- 3.7.5. Analyse de conversion

**3.8. Rapports avancés**

- 3.8.1. Panels
- 3.8.2. Rapports personnalisés
- 3.8.3. APIs

**3.9. Segments**

- 3.9.1. Différence entre segment et filtre
- 3.9.2. Types de segments: prédéfinis/personnalisés
- 3.9.3. Remarketing

**3.10. Analyse Numérique**

- 3.10.1. Mesure
- 3.10.2. Mise en œuvre
- 3.10.3. Conclusions

06

# Méthodologie d'étude

TECH est la première université au monde à combiner la méthodologie des **case studies** avec **Relearning**, un système d'apprentissage 100% en ligne basé sur la répétition guidée.

Cette stratégie d'enseignement innovante est conçue pour offrir aux professionnels la possibilité d'actualiser leurs connaissances et de développer leurs compétences de manière intensive et rigoureuse. Un modèle d'apprentissage qui place l'étudiant au centre du processus académique et lui donne le rôle principal, en s'adaptant à ses besoins et en laissant de côté les méthodologies plus conventionnelles.



“

*TECH vous prépare à relever de nouveaux défis dans des environnements incertains et à réussir votre carrière”*

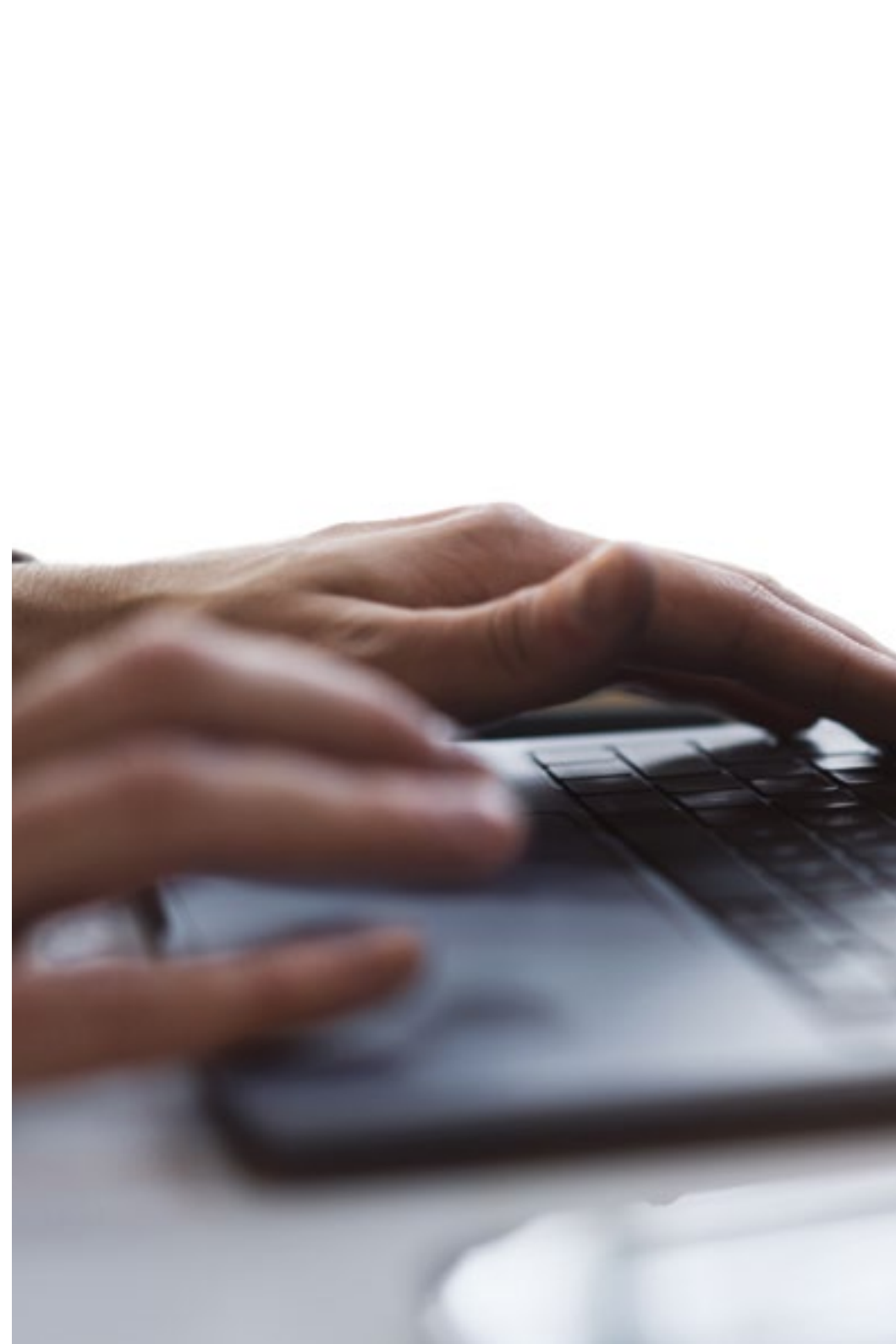
## L'étudiant: la priorité de tous les programmes de TECH

Dans la méthodologie d'étude de TECH, l'étudiant est le protagoniste absolu. Les outils pédagogiques de chaque programme ont été sélectionnés en tenant compte des exigences de temps, de disponibilité et de rigueur académique que demandent les étudiants d'aujourd'hui et les emplois les plus compétitifs du marché.

Avec le modèle éducatif asynchrone de TECH, c'est l'étudiant qui choisit le temps qu'il consacre à l'étude, la manière dont il décide d'établir ses routines et tout cela dans le confort de l'appareil électronique de son choix. L'étudiant n'a pas besoin d'assister à des cours en direct, auxquels il ne peut souvent pas assister. Les activités d'apprentissage se dérouleront à votre convenance. Vous pouvez toujours décider quand et où étudier.

“

*À TECH, vous n'aurez PAS de cours en direct  
(auxquelles vous ne pourrez jamais assister)”*



## Les programmes d'études les plus complets au niveau international

TECH se caractérise par l'offre des itinéraires académiques les plus complets dans l'environnement universitaire. Cette exhaustivité est obtenue grâce à la création de programmes d'études qui couvrent non seulement les connaissances essentielles, mais aussi les dernières innovations dans chaque domaine.

Grâce à une mise à jour constante, ces programmes permettent aux étudiants de suivre les évolutions du marché et d'acquérir les compétences les plus appréciées par les employeurs. Ainsi, les diplômés de TECH reçoivent une préparation complète qui leur donne un avantage concurrentiel significatif pour progresser dans leur carrière.

De plus, ils peuvent le faire à partir de n'importe quel appareil, PC, tablette ou smartphone.

“

*Le modèle de TECH est asynchrone, de sorte que vous pouvez étudier sur votre PC, votre tablette ou votre smartphone où vous voulez, quand vous voulez et aussi longtemps que vous le voulez”*

## Case studies ou Méthode des cas

La méthode des cas est le système d'apprentissage le plus utilisé par les meilleures écoles de commerce du monde. Développée en 1912 pour que les étudiants en Droit n'apprennent pas seulement le droit sur la base d'un contenu théorique, sa fonction était également de leur présenter des situations réelles et complexes. De cette manière, ils pouvaient prendre des décisions en connaissance de cause et porter des jugements de valeur sur la manière de les résoudre. Elle a été établie comme méthode d'enseignement standard à Harvard en 1924.

Avec ce modèle d'enseignement, ce sont les étudiants eux-mêmes qui construisent leurs compétences professionnelles grâce à des stratégies telles que *Learning by doing* ou le *Design Thinking*, utilisées par d'autres institutions renommées telles que Yale ou Stanford.

Cette méthode orientée vers l'action sera appliquée tout au long du parcours académique de l'étudiant avec TECH. Vous serez ainsi confronté à de multiples situations de la vie réelle et devrez intégrer des connaissances, faire des recherches, argumenter et défendre vos idées et vos décisions. Il s'agissait de répondre à la question de savoir comment ils agiraient lorsqu'ils seraient confrontés à des événements spécifiques complexes dans le cadre de leur travail quotidien.



## Méthode *Relearning*

Chez TECH, les *case studies* sont complétées par la meilleure méthode d'enseignement 100% en ligne: le *Relearning*.

Cette méthode s'écarte des techniques d'enseignement traditionnelles pour placer l'apprenant au centre de l'équation, en lui fournissant le meilleur contenu sous différents formats. De cette façon, il est en mesure de revoir et de répéter les concepts clés de chaque matière et d'apprendre à les appliquer dans un environnement réel.

Dans le même ordre d'idées, et selon de multiples recherches scientifiques, la répétition est le meilleur moyen d'apprendre. C'est pourquoi TECH propose entre 8 et 16 répétitions de chaque concept clé au sein d'une même leçon, présentées d'une manière différente, afin de garantir que les connaissances sont pleinement intégrées au cours du processus d'étude.

*Le Relearning vous permettra d'apprendre plus facilement et de manière plus productive tout en développant un esprit critique, en défendant des arguments et en contrastant des opinions: une équation directe vers le succès.*



## Un Campus Virtuel 100% en ligne avec les meilleures ressources didactiques

Pour appliquer efficacement sa méthodologie, TECH se concentre à fournir aux diplômés du matériel pédagogique sous différents formats: textes, vidéos interactives, illustrations et cartes de connaissances, entre autres. Tous ces supports sont conçus par des enseignants qualifiés qui axent leur travail sur la combinaison de cas réels avec la résolution de situations complexes par la simulation, l'étude de contextes appliqués à chaque carrière professionnelle et l'apprentissage basé sur la répétition, par le biais d'audios, de présentations, d'animations, d'images, etc.

Les dernières données scientifiques dans le domaine des Neurosciences soulignent l'importance de prendre en compte le lieu et le contexte d'accès au contenu avant d'entamer un nouveau processus d'apprentissage. La possibilité d'ajuster ces variables de manière personnalisée aide les gens à se souvenir et à stocker les connaissances dans l'hippocampe pour une rétention à long terme. Il s'agit d'un modèle intitulé *Neurocognitive context-dependent e-learning* qui est sciemment appliqué dans le cadre de ce diplôme universitaire.

D'autre part, toujours dans le but de favoriser au maximum les contacts entre mentors et mentorés, un large éventail de possibilités de communication est offert, en temps réel et en différé (messagerie interne, forums de discussion, service téléphonique, contact par courrier électronique avec le secrétariat technique, chat et vidéoconférence).

De même, ce Campus Virtuel très complet permettra aux étudiants TECH d'organiser leurs horaires d'études en fonction de leurs disponibilités personnelles ou de leurs obligations professionnelles. De cette manière, ils auront un contrôle global des contenus académiques et de leurs outils didactiques, mis en fonction de leur mise à jour professionnelle accélérée.



*Le mode d'étude en ligne de ce programme vous permettra d'organiser votre temps et votre rythme d'apprentissage, en l'adaptant à votre emploi du temps”*

### L'efficacité de la méthode est justifiée par quatre acquis fondamentaux:

1. Les étudiants qui suivent cette méthode parviennent non seulement à assimiler les concepts, mais aussi à développer leur capacité mentale au moyen d'exercices pour évaluer des situations réelles et appliquer leurs connaissances.
2. L'apprentissage est solidement traduit en compétences pratiques ce qui permet à l'étudiant de mieux s'intégrer dans le monde réel.
3. L'assimilation des idées et des concepts est rendue plus facile et plus efficace, grâce à l'utilisation de situations issues de la réalité.
4. Le sentiment d'efficacité de l'effort investi devient un stimulus très important pour les étudiants, qui se traduit par un plus grand intérêt pour l'apprentissage et une augmentation du temps passé à travailler sur le cours.



## La méthodologie universitaire la mieux évaluée par ses étudiants

Les résultats de ce modèle académique innovant sont visibles dans les niveaux de satisfaction générale des diplômés de TECH.

L'évaluation par les étudiants de la qualité de l'enseignement, de la qualité du matériel, de la structure et des objectifs des cours est excellente. Sans surprise, l'institution est devenue l'université la mieux évaluée par ses étudiants sur la plateforme d'évaluation Trustpilot, avec une note de 4,9 sur 5.

*Accédez aux contenus de l'étude depuis n'importe quel appareil disposant d'une connexion Internet (ordinateur, tablette, smartphone) grâce au fait que TECH est à la pointe de la technologie et de l'enseignement.*

*Vous pourrez apprendre grâce aux avantages offerts par les environnements d'apprentissage simulés et à l'approche de l'apprentissage par observation: le Learning from an expert.*



Ainsi, le meilleur matériel pédagogique, minutieusement préparé, sera disponible dans le cadre de ce programme:



#### Matériel didactique

Tous les contenus didactiques sont créés par les spécialistes qui enseignent les cours. Ils ont été conçus en exclusivité pour le programme afin que le développement didactique soit vraiment spécifique et concret.

Ces contenus sont ensuite appliqués au format audiovisuel afin de mettre en place notre mode de travail en ligne, avec les dernières techniques qui nous permettent de vous offrir une grande qualité dans chacune des pièces que nous mettrons à votre service.



#### Pratique des aptitudes et des compétences

Vous effectuerez des activités visant à développer des compétences et des aptitudes spécifiques dans chaque domaine. Pratiques et dynamiques permettant d'acquérir et de développer les compétences et les capacités qu'un spécialiste doit acquérir dans le cadre de la mondialisation dans laquelle nous vivons.



#### Résumés interactifs

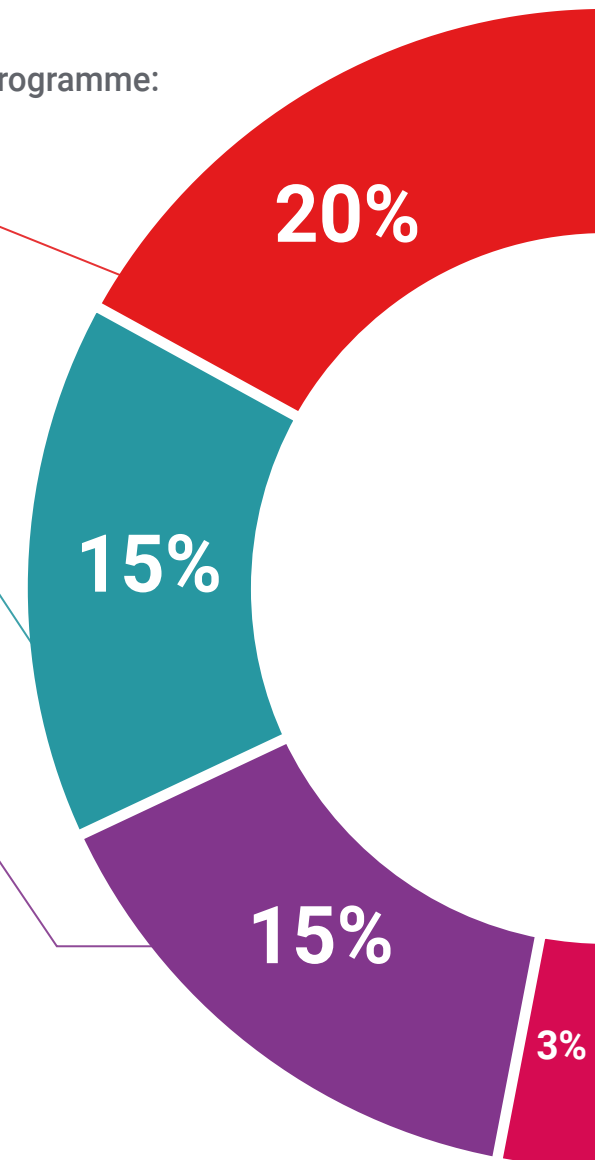
Nous présentons les contenus de manière attrayante et dynamique dans des dossiers multimédias qui incluent de l'audio, des vidéos, des images, des diagrammes et des cartes conceptuelles afin de consolider les connaissances.

Ce système éducatif unique de présentation de contenu multimédia a été récompensé par Microsoft en tant que «European Success Story».



#### Lectures complémentaires

Articles récents, documents de consensus, guides internationaux, etc... Dans notre bibliothèque virtuelle, vous aurez accès à tout ce dont vous avez besoin pour compléter votre formation.





**Case Studies**

Vous réaliserez une sélection des meilleures *case studies* dans le domaine. Des cas présentés, analysés et encadrés par les meilleurs spécialistes internationaux.



**Testing & Retesting**

Nous évaluons et réévaluons périodiquement vos connaissances tout au long du programme. Nous le faisons sur 3 des 4 niveaux de la Pyramide de Miller.



**Cours magistraux**

Il existe des preuves scientifiques de l'utilité de l'observation par un tiers expert. La méthode *Learning from an Expert* permet au professionnel de renforcer ses connaissances ainsi que sa mémoire, puis lui permet d'avoir davantage confiance en lui concernant la prise de décisions difficiles.



**Guides d'action rapide**

TECH propose les contenus les plus pertinents du programme sous forme de fiches de travail ou de guides d'action rapide. Un moyen synthétique, pratique et efficace pour vous permettre de progresser dans votre apprentissage.



07

# Profil de nos étudiants

Le Certificat Avancé en Analyse Exploratoire et Traitement des Données d'Entreprise s'adresse aux ingénieurs informaticiens qui souhaitent réorienter leur travail vers le monde de l'intelligence économique, ou aux professionnels consolidés dans le domaine de la business intelligence qui ont besoin d'actualiser, d'approfondir et d'améliorer leurs compétences et leurs connaissances. En outre, le Certificat Avancé peut également être suivi par des professionnels qui, ayant obtenu un diplôme universitaire dans n'importe quel domaine, ont deux ans d'expérience professionnelle dans le domaine de l'analyse des données. D'autre part, la diversité des participants aux profils académiques différents et de multiples nationalités constitue l'approche multidisciplinaire de ce programme, avec une implication mondiale.





“

*Si l'analyse de données est votre truc et que vous avez besoin d'un coup de pouce pour aller plus loin dans votre carrière universitaire, ce Certificat Avancé est ce que vous attendiez”*

## Âge moyen

Entre **35** et **45** ans

## Années d'expérience

+14 ans **8,5%**

12 - 13 ans **13,7%**

10 - 11 ans **19%**

8 - 9 ans **28%**

5 ans **7,5%**

6 - 7 ans **23,3%**



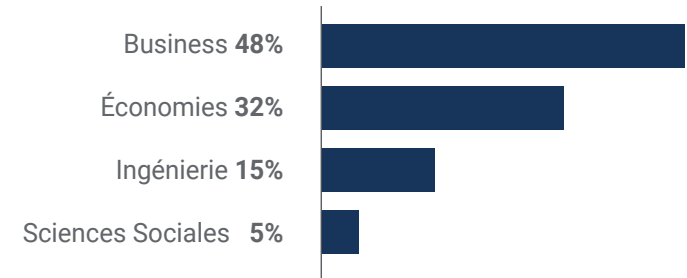
## Formation

Business **48%**

Économies **32%**

Ingénierie **15%**

Sciences Sociales **5%**



## Profil académique

Opérations **20%**

Ventes et Marketing **17%**

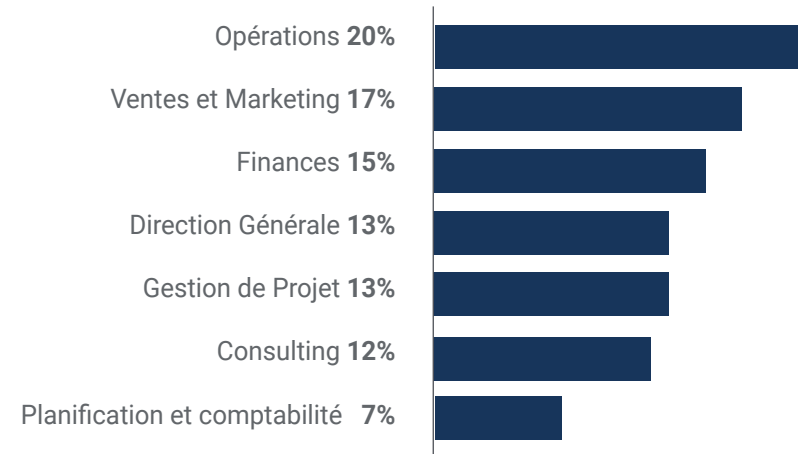
Finances **15%**

Direction Générale **13%**

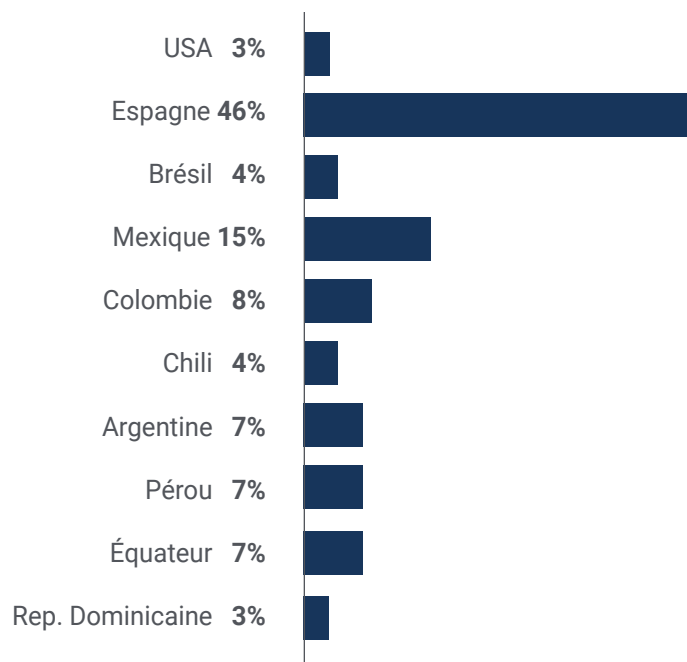
Gestion de Projet **13%**

Consulting **12%**

Planification et comptabilité **7%**



## Distribution géographique



## Borja Rozas Pascual

Big Data Analyst

*"Ce Certificat Avancé de TECH m'a permis de me faire une place dans un secteur aussi compétitif que celui des entreprises. Grâce au contenu du programme, j'ai pu trouver des insights très importantes sur les données commerciales, ce qui m'a permis de créer de nouvelles opportunités commerciales pour la start-up dans laquelle je travaille. Une grande réussite!"*

08

# Direction de la formation

Le corps enseignant du programme comprend des experts de premier plan dans le domaine du Marketing et de la mode, orientés vers le luxe, qui apportent à ce programme proposé l'expérience de leurs années de travail et le lien qu'ils ont entretenu tout au long de leur carrière professionnelle avec cet environnement exclusif. D'autres experts au prestige reconnu dans des domaines connexes participent également à sa conception et à sa préparation, complétant le programme du Certificat Avancé de manière interdisciplinaire, ce qui en fait une expérience académique unique pour l'étudiant.





“

*Apprenez auprès de professionnels de premier plan issus de différents domaines liés au luxe et à la mode”*

## Directeur invité international

Mick Gram est synonyme d'innovation et d'excellence dans le domaine de l'Intelligence des Affaires au niveau international. Sa carrière réussie est liée à des postes de direction dans des multinationales telles que Walmart et Red Bull. Il est également connu pour sa capacité à identifier les technologies émergentes qui, à long terme, auront un impact durable sur l'environnement des entreprises.

D'autre part, le dirigeant est considéré comme un pionnier dans l'utilisation de techniques de visualisation de données qui simplifient des ensembles complexes, les rendent accessibles et facilitent la prise de décision. Cette compétence est devenue le pilier de son profil professionnel, le transformant en un atout recherché par de nombreuses organisations qui misent sur la collecte d'informations et la création d'actions concrètes à partir de celles-ci.

L'un de ses projets les plus remarquables de ces dernières années a été la plateforme Walmart Data Cafe, la plus grande de ce type au monde, ancrée dans le nuage pour l'analyse des Big Data. En outre, il a occupé le poste de Directeur de la Business Intelligence chez Red Bull, couvrant des domaines tels que les Ventes, la Distribution, le Marketing et les Opérations de la Chaîne d'Approvisionnement. Son équipe a récemment été récompensée pour son innovation constante dans l'utilisation de la nouvelle API de Walmart Luminare pour les insights sur les Acheteurs et les Canaux de distribution.

En ce qui concerne sa formation, le cadre possède plusieurs Masters et études supérieures dans des centres prestigieux tels que l'Université de Berkeley, aux États-Unis et l'Université de Copenhague, au Danemark. Grâce à cette mise à jour continue, l'expert a acquis des compétences de pointe. Il est ainsi considéré comme un leader né de la nouvelle économie mondiale, centrée sur la recherche de données et ses possibilités infinies.



## M. Gram, Mick

---

- Directeur de *Business Intelligence* et des Analyses chez Red Bull, Los Angeles, États-Unis
- Architecte de solutions de *Business Intelligence* pour Walmart Data Cafe
- Consultant indépendant de *Business Intelligence* et de Data Science
- Directeur de *Business Intelligence* chez Capgemini
- Analyste en Chef chez Nordea
- Consultant en Chef de *Bussiness Intelligence* pour SAS
- Executive Education en IA et Machine Learning au UC Berkeley College of Engineering
- MBA Executive en e-commerce à l'Université de Copenhague
- Licence et Master en Mathématiques et Statistiques à l'Université de Copenhague

“

*Grâce à TECH, vous pourrez apprendre avec les meilleurs professionnels du monde"*

## Direction



### Dr Peralta Martín-Palomino, Arturo

- ♦ CEO et CTO de Prometeus Global Solutions
- ♦ CTO chez Korporate Technologies
- ♦ CTO de AI Shepherds GmbH
- ♦ Consultant et Conseiller Stratégique auprès d'Alliance Medical
- ♦ Directeur de la Conception et du Développement chez DocPath
- ♦ Doctorat en Ingénierie Informatique de l'Université de Castille-La Manche
- ♦ Doctorat en Économie, Commerce et Finances de l'Université Camilo José Cela
- ♦ Doctorat en Psychologie de l'Université de Castille -La Manche
- ♦ Master en Executive MBA de l'Université Isabel I
- ♦ Master en Gestion Commerciale et Marketing de l'Université Isabel I
- ♦ Master en Big Data par Formation Hadoop
- ♦ Master en Technologies Avancées de l'Information de l' Université de Castille La Manche
- ♦ Membre du: Groupe de Recherche SMILE

## Professeurs

### Mme Pedrajas Parabá, María Elena

- ♦ New Technologies and Digital Transformation Consultant chez Management Solutions
- ♦ Chercheuse au Département d'Informatique et d'Analyse Numérique à l'Université de Cordoue
- ♦ Chercheur au Centre Singulier de Recherche en Technologies Intelligentes à Saint-Jacques de Compostelle
- ♦ Licence en Génie Informatique de l'Université de Cordoue
- ♦ Master en Science des Données et Ingénierie Informatique de l'Université de Grenade
- ♦ Master en Conseil en Affaires de l'Université Pontificiale Comillas

### M. Catalán Ramírez, Raúl Luis

- ♦ Concepteur Graphique
- ♦ Concepteur d'interface et programmeur chez Prometeus Global Solutions
- ♦ Concepteur de l'association Mille Cunti
- ♦ Diplôme en Conception Graphique de l'EA

### Mme García La O, Marta

- ♦ Spécialiste en Marketing Numérique et Réseaux Sociaux
- ♦ Gestion, administration et *Account Management* chez Think Planification et Développement SI
- ♦ Instructrice dans la formation de hauts cadres chez Think Planification et Développement SI
- ♦ Spécialiste marketing chez Versas Consultores
- ♦ Diplôme en Sciences Commerciales de l'Université de Murcie
- ♦ Master en Gestion Commerciale et Marketing de Fundesem Business School

### M. García Niño, Pedro

- ♦ Spécialiste du Positionnement sur le Web et du référencement SEO
- ♦ Responsable des ventes de services informatiques à Camuñase et Electrocamuñas
- ♦ Technicien spécialiste hardware et software à Camuñase et Electrocamuñas
- ♦ Spécialiste de Google Ads (PPC et SEM)
- ♦ Spécialiste du SEO OnPage et OffPage
- ♦ Spécialiste en Analyse du Marketing Numérique et de la Mesure des Performances

09

# Impact sur votre carrière

TECH est conscients qu'entreprendre un programme de cette nature représente un investissement financier, professionnel et, bien sûr, personnel important. L'objectif ultime de ce grand effort doit être de parvenir à une croissance professionnelle, afin que le placement ou la promotion du professionnel soit conforme à ses attentes. TECH s'engage à atteindre cet objectif et le réalise en concevant des programmes compétitifs avec les meilleurs experts du secteur.



“

*Ajoutez ce diplôme à votre CV et vous  
atteindrez l'excellence en affaires”*

*Si vous souhaitez apporter un changement positif à votre carrière, le Certificat Avancé en Analyse Exploratoire et Traitement des Données d'Entreprise vous aidera à y parvenir.*

## Prêt à franchir le pas? Une excellente évolution de carrière vous attend

Le Certificat Avancé en Analyse Exploratoire et Traitement des Données d'Entreprise est un programme intensif qui prépare les étudiants à relever des défis et à prendre des décisions d'affaires dans un environnement concurrentiel rempli de stratégies, de métadonnées et des dernières avancées technologiques permettant de dynamiser la gestion d'une entreprise grâce à l'analyse des données.

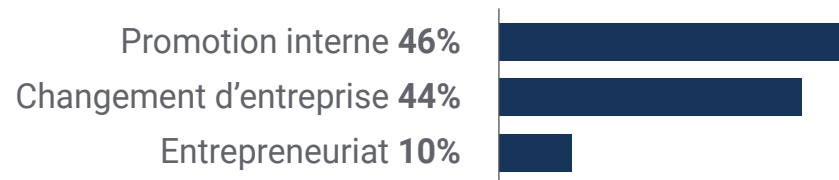
Son principal objectif est de promouvoir l'épanouissement personnel et professionnel de l'étudiant afin de réussir dans ce domaine de travail.

*Ne manquez pas l'occasion de vous spécialiser avec nous et vous verrez comment vous obtiendrez l'amélioration que vous recherchez.*

### Heure du changement



### Type de changement





## Amélioration salariale

---

La réalisation de ce programme se traduit par une augmentation de salaire de plus de **25,26%** pour nos stagiaires



10

# Bénéfices pour votre entreprise

Le Certificat Avancé en Analyse Exploratoires et Traitement des Données d'Entreprise contribue à élever le talent de l'organisation à son potentiel maximal grâce à formation de leaders de haut niveau. Participer à ce programme est, une occasion unique d'accéder à un puissant réseau de contacts dans lequel se trouvent de futurs partenaires professionnels, clients ou fournisseurs.





“

*Entrez dans le nouveau concept commercial, spécialisez-vous en Business Intelligence avec TECH!"*

Développer et retenir les talents dans les entreprises est le meilleur investissement à long terme.

01

### Accroître les talents et le capital intellectuel

Le professionnel apportera à l'entreprise de nouveaux concepts, stratégies et perspectives susceptibles d'entraîner des changements importants dans l'organisation.

---

02

### Conserver les cadres à haut potentiel et éviter la fuite des talents

Ce programme renforce le lien entre l'entreprise et le professionnel et ouvre de nouvelles perspectives d'évolution professionnelle au sein de l'entreprise.

03

### Former des agents du changement

Vous serez en mesure de prendre des décisions en période d'incertitude et de crise, en aidant l'organisation à surmonter les obstacles.

---

04

### Des possibilités accrues d'expansion internationale

Grâce à ce programme, l'entreprise entrera en contact avec les principaux marchés de l'économie mondiale.

05

### Développement de projets propres

Le professionnel peut travailler sur un projet réel, ou développer de nouveaux projets, dans le domaine de la R+D ou le Business Development de son entreprise.

---

06

### Accroître la compétitivité

Ce programme permettra à exiger de leurs professionnels d'acquérir les compétences nécessaires pour relever de nouveaux défis et pour faire progresser l'organisation.



# 11 Diplôme

Le Certificat Avancé en Analyse Exploratoire et Traitement des Données d'Entreprise garantit, outre la formation la plus rigoureuse et la plus actualisée, l'accès à un diplôme de Certificat Avancé délivré par TECH Université Technologique.



“

*Finalisez cette formation avec succès et recevez votre diplôme sans avoir déplacements ou des démarches administratives”*

Ce **Certificat Avancé en Analyse Exploratoire et Traitement des Données d'Entreprise** contient le programme le plus complet et le plus actualisé du marché.

Après avoir passé l'évaluation, l'étudiant recevra par courrier\* avec accusé de réception son diplôme de **Certificat Avancé** délivrée par **TECH Université Technologique**.

Le diplôme délivré par **TECH Université Technologique** indiquera la note obtenue lors du Certificat Avancé, et répond aux exigences communément demandées par les bourses d'emploi, les concours et les commissions d'évaluation des carrières professionnelles.

Diplôme: **Certificat Avancé en Analyse Exploratoire et Traitement des Données d'Entreprise**

Modalité: **en ligne**

Durée: **6 mois**



\*Si l'étudiant souhaite que son diplôme version papier possède l'Apostille de La Haye, TECH EDUCATION fera les démarches nécessaires pour son obtention moyennant un coût supplémentaire.





## **Certificat Avancé** Analyse Exploratoire et Traitement des Données d'Entreprise

- » Modalité: en ligne
- » Durée: 6 mois
- » Qualification: TECH Université Technologique
- » Horaire: à votre rythme
- » Examens: en ligne

# Certificat Avancé

Analyse Exploratoire et Traitement  
des Données d'Entreprise