

# Certificat

Total Productive Maintenance  
(TPM) et Overall Equipment  
Effectiveness (OEE)





## Certificat

### Total Productive Maintenance (TPM) et Overall Equipment Effectiveness (OEE)

- » Modalité: en ligne
- » Durée: 6 semaines
- » Qualification: TECH Université Technologique
- » Horaire: à votre rythme
- » Examens: en ligne
- » Dirigé à: **Diplômés de l'enseignement supérieur et licenciés possédant précédemment un diplôme dans le domaine des Sciences Sociales et Juridiques, des Sciences Administratives.**

Accès au site web: [www.techtute.com/fr/ecole-de-commerce/cours/total-productive-maintenance-tpm-overall-equipment-effectiveness-oe](http://www.techtute.com/fr/ecole-de-commerce/cours/total-productive-maintenance-tpm-overall-equipment-effectiveness-oe)

# Accueil

01

Présentation

---

*page 4*

02

Pourquoi étudier à TECH?

---

*page 6*

03

Pourquoi notre programme?

---

*page 10*

04

Objectifs

---

*page 14*

05

Structure et contenu

---

*page 18*

06

Méthodologie

---

*page 24*

07

Profil de nos étudiants

---

*page 32*

08

Direction de la formation

---

*page 36*

09

Impact sur votre carrière

---

*page 40*

10

Bénéfices pour votre  
entreprise

---

*page 44*

11

Diplôme

---

*page 48*

# 01

# Accueil

La TPM se concentre sur la maintenance préventive et l'implication de tous les employés pour améliorer l'efficacité et la fiabilité des équipements. L'OEE, quant à lui, est un indicateur qui mesure l'efficacité des équipements et l'utilisation des ressources. Ces deux éléments sont essentiels pour maximiser la productivité, minimiser les temps d'arrêt et optimiser les performances globales du groupe. Dans un environnement commercial en constante évolution, il est essentiel de se tenir au courant des dernières techniques et approches en matière de TPM et d'OEE afin de favoriser l'amélioration continue et la compétitivité à long terme. C'est la raison pour laquelle TECH a lancé ce programme complet qui comprend des ressources audiovisuelles et un format 100% en ligne, facile d'accès depuis n'importe quel appareil doté d'une connexion Internet.



Certificat en Total Productive Maintenance (TPM) et Overall Equipment Effectiveness (OEE).  
TECH Université Technologique





“

*Ce Certificat vous montrera les techniques pour améliorer la sécurité dans le processus de production, l'identification et l'élimination des dangers sur le lieu de travail"*

02

# Pourquoi étudier à TECH?

TECH est la plus grande école de commerce 100% en ligne au monde. Il s'agit d'une École de Commerce d'élite, avec un modèle de normes académiques des plus élevées. Un centre international performant pour la formation intensive aux techniques de gestion.



“

*TECH est une université à la pointe de la technologie, qui met toutes ses ressources à la disposition de l'étudiant pour l'aider à réussir dans son entreprise"*

## À TECH Université Technologique



### Innovation

L'université propose un modèle d'apprentissage en ligne qui associe les dernières technologies éducatives à la plus grande rigueur pédagogique. Une méthode unique, bénéficiant de la plus haute reconnaissance internationale, qui fournira aux étudiants les clés pour évoluer dans un monde en constante évolution, où l'innovation doit être l'engagement essentiel de tout entrepreneur.

« *Histoire de Succès Microsoft Europe* » pour avoir incorporé un système multi-vidéo interactif innovant dans les programmes.



### Exigence maximale

Le critère d'admission de TECH n'est pas économique. Vous n'avez pas besoin de faire un gros investissement pour étudier avec nous. Cependant, pour obtenir un diplôme de TECH, les limites de l'intelligence et des capacités de l'étudiant seront testées. Les normes académiques de cette institution sont très élevées...

**95 %** | des étudiants de TECH finalisent leurs études avec succès



### Networking

Chez TECH, des professionnels du monde entier participent, de sorte que les étudiants pourront créer un vaste réseau de contacts qui leur sera utile pour leur avenir.

**+100 000**

dirigeants formés chaque année

**+200**

nationalités différentes



### Empowerment

L'étudiant évoluera main dans la main avec les meilleures entreprises et des professionnels de grand prestige et de grande influence. TECH a développé des alliances stratégiques et un précieux réseau de contacts avec les principaux acteurs économiques des 7 continents.

**+500**

accords de collaboration avec les meilleures entreprises



### Talent

Ce programme est une proposition unique visant à faire ressortir le talent de l'étudiant dans le domaine des affaires. C'est l'occasion de mettre en avant leurs intérêts et leur vision de l'entreprise.

TECH aide les étudiants à montrer leur talent au monde entier à la fin de ce programme.



### Contexte Multiculturel

En étudiant à TECH, les étudiants bénéficieront d'une expérience unique. Vous étudierez dans un contexte multiculturel. Dans un programme à vision globale, grâce auquel vous apprendrez à connaître la façon de travailler dans différentes parties du monde, en recueillant les dernières informations qui conviennent le mieux à votre idée d'entreprise.

Les étudiants TECH sont issus de plus de 200 nationalités.

TECH recherche l'excellence et, à cette fin, elle possède une série de caractéristiques qui en font une université unique:



### Analyse

---

TECH explore la pensée critique, le questionnement, la résolution de problèmes et les compétences interpersonnelles des étudiants.



### Excellence académique

---

TECH offre aux étudiants la meilleure méthodologie d'apprentissage en ligne. L'université combine la méthode *Relearning* (la méthode d'apprentissage de troisième cycle la plus reconnue au niveau international) avec l'Étude de Cas. Entre tradition et innovation dans un équilibre subtil et dans le cadre d'un parcours académique des plus exigeants.



### Économie d'échelle

---

TECH est la plus grande université en ligne du monde. Elle possède un portefeuille de plus de 10 000 diplômes de troisième cycle. Et dans la nouvelle économie, **volume + technologie = prix de rupture**. De cette manière, elle garantit que les études ne sont pas aussi coûteuses que dans une autre université.



### Apprenez avec les meilleurs

---

L'équipe d'enseignants de TECH explique en classe ce qui les a conduits au succès dans leurs entreprises, en travaillant dans un contexte réel, vivant et dynamique. Des enseignants qui s'engagent pleinement à offrir une spécialisation de qualité permettant aux étudiants de progresser dans leur carrière et de se distinguer dans le monde des affaires.

Des professeurs de 20 nationalités différentes.



*Chez TECH, vous aurez accès aux études de cas les plus rigoureuses et les plus récentes du monde académique"*

03

# Pourquoi notre programme?

Suivre le programme TECH, c'est multiplier les possibilités de réussite professionnelle dans le domaine de la gestion supérieure des affaires.

C'est un défi qui implique des efforts et du dévouement, mais qui ouvre la porte à un avenir prometteur. Les étudiants apprendront auprès de la meilleure équipe d'enseignants et avec la méthodologie éducative la plus flexible et la plus innovante.





“

*Nous disposons du corps enseignant le plus prestigieux et du programme le plus complet du marché, ce qui nous permet de vous offrir une formation du plus haut niveau académique"*

Ce programme apportera une multitude d'avantages aussi bien professionnels que personnels, dont les suivants:

01

### Donner un coup de pouce définitif à la carrière des étudiants

En étudiant à TECH, les étudiants seront en mesure de prendre en main leur avenir et de développer tout leur potentiel. À l'issue de ce programme, ils acquerront les compétences nécessaires pour opérer un changement positif dans leur carrière en peu de temps.

*70% des participants à cette spécialisation réalisent un changement positif dans leur carrière en moins de 2 ans.*

02

### Vous acquerez une vision stratégique et globale de l'entreprise

TECH offre un aperçu approfondi de la gestion générale afin de comprendre comment chaque décision affecte les différents domaines fonctionnels de l'entreprise.

*Notre vision globale de l'entreprise améliorera votre vision stratégique.*

03

### Consolidation des étudiants en gestion supérieure des affaires

Étudier à TECH, c'est ouvrir les portes d'un panorama professionnel de grande importance pour que les étudiants puissent se positionner comme des managers de haut niveau, avec une vision large de l'environnement international.

*Vous travaillerez sur plus de 100 cas réels de cadres supérieurs.*

04

### Vous obtiendrez de nouvelles responsabilités

Au cours du programme, les dernières tendances, évolutions et stratégies sont présentées, afin que les étudiants puissent mener à bien leur travail professionnel dans un environnement en mutation.

*À l'issue de cette formation, 45% des étudiants obtiennent une promotion professionnelle au sein de leur entreprise.*

05

### Accès à un puissant réseau de contacts

TECH met ses étudiants en réseau afin de maximiser les opportunités. Des étudiants ayant les mêmes préoccupations et le même désir d'évoluer. Ainsi, les partenaires, les clients ou les fournisseurs peuvent être partagés.

*Vous y trouverez un réseau de contacts essentiel pour votre développement professionnel.*

06

### Développer des projets d'entreprise de manière rigoureuse

Les étudiants acquerront une vision stratégique approfondie qui les aidera à élaborer leur propre projet, en tenant compte des différents domaines de l'entreprise.

*20% de nos étudiants développent leur propre idée entrepreneuriale.*

07

### Améliorer les *soft skills* et les compétences de gestion

TECH aide les étudiants à appliquer et à développer les connaissances acquises et à améliorer leurs compétences interpersonnelles pour devenir des leaders qui font la différence.

*Améliorez vos compétences en communication ainsi que dans le domaine du leadership pour booster votre carrière professionnelle.*

08

### Vous ferez partie d'une communauté exclusive

L'étudiant fera partie d'une communauté de managers d'élite, de grandes entreprises, d'institutions renommées et de professeurs qualifiés issus des universités les plus prestigieuses du monde: la communauté de TECH Université Technologique.

*Nous vous donnons la possibilité de vous spécialiser auprès d'une équipe de professeurs de renommée internationale.*

# 04 Objectifs

TECH a soigneusement choisi les sujets les plus demandés et les plus pertinents dans le domaine pour le développement de ce programme d'études. Chaque sujet est présenté à l'aide de ressources audiovisuelles et de lectures complémentaires, dans le but de renforcer les aptitudes et les compétences professionnelles nécessaires pour atteindre les objectifs de l'emploi. De cette manière, une acquisition dynamique et efficace des connaissances est assurée, en utilisant la méthodologie *Relearning*.



“

*Vous atteindrez vos objectifs grâce  
aux outils académiques que TECH  
met à votre disposition”*

TECH considère les objectifs de ses étudiants comme les siens.  
Ils collaborent pour les atteindre.

Le Certificat en Total Productive Maintenance (TPM) et Overall Equipment Effectiveness (OEE) formera l'étudiant à:

01

Différencier les différents types de flux dans un contexte opérationnel

02

Identifier les types de demande que notre industrie doit satisfaire

03

Développer les outils et les techniques utilisés dans la gestion de la qualité en *Lean Manufacturing*



04

Établir les clés de la mise en œuvre et du maintien d'une culture Kaizen dans l'entreprise



05

Opérationnels et de gestion, sur la base de l'Excellence  
Opérationnelle et de la dynamique de Haute Performance: LEAN



06

Identifier les problèmes d'efficacité des équipements de production

07

Analyser les clés de la mise en œuvre de la philosophie  
de Lean Manufacturing dans une entreprise

08

Approfondir les meilleures pratiques pour la  
mise en œuvre réussie de Lean Manufacturing  
dans une organisation

# 05

## Structure et contenu

TECH a élaboré le programme de ce diplôme en fonction des exigences et des besoins du marché du travail. Le programme couvre les aspects de la productivité et du fonctionnement des équipements, et les présente à travers un conglomérat informatif de ressources audiovisuelles, de lectures complémentaires et d'exercices pratiques.



“

*Le contenu informatif complet est complété par les ressources audiovisuelles les plus innovantes, développées à l'aide des technologies les plus actuelles. Qu'attendez-vous pour vous inscrire?"*

## Plan d'études

Le Certificat en Total Productive Maintenance (TPM) et Overall Equipment Effectiveness (OEE) est un programme intensif qui prépare les étudiants à relever les défis du monde du travail. Il est conçu pour favoriser le développement de compétences managériales permettant une prise de décision plus rigoureuse dans des environnements incertains.

Le corps enseignant du programme comprend des professionnels du secteur qui apportent à cette formation l'expérience de leur travail. Le contenu multimédia développé avec les dernières technologies éducatives, permettra aux étudiants un apprentissage concret et contextuel, dans un environnement simulé qui fournira une formation immersive programmée pour s'entraîner dans des situations réelles.

La conception de ce programme est axée sur l'Apprentissage par les Problèmes, grâce auquel le professionnel doit essayer de résoudre les différentes situations de la pratique professionnelle qui se présentent tout au long du programme académique. Pour ce faire, vous aurez l'aide de la méthodologie Relearning, basée sur la répétition et l'expérience.

Ce Certificat se déroule sur 6 semaines et est divisé en 1 module:

### Module 1

TPM (Total Productive Maintenance), OEE (Overall Equipment Effectiveness)



## Où, quand et comment cela se déroule ?

TECH offre la possibilité de développer ce Certificat en Total Productive Maintenance (TPM) et Overall Equipment Effectiveness (OEE) entièrement en ligne. Pendant les 6 semaines de la spécialisation, les étudiants pourront accéder à tous les contenus de ce programme à tout moment, ce qui leur permettra de gérer personnellement leur temps d'étude.

*Une expérience éducative unique, clé et décisive pour stimuler votre développement professionnel.*

**Module 1. TPM (Total Productive Maintenance), OEE (Overall Equipment Effectiveness)**

<p><b>1.1. TPM Total Productive Maintenance</b></p> <p>1.1.1. TPM Total Productive Maintenance. Principes fondamentaux</p> <p>1.1.2. Émergence, objectifs et avantages</p> <p>1.1.3. Piliers de la TPM</p>	<p><b>1.2. Amélioration de l'efficacité et la machine OEE: Techniques d'identification et de Résolution des Problèmes</b></p> <p>1.2.1. Identification des problèmes d'efficacité</p> <p>1.2.2. Dépannage des problèmes d'efficacité</p> <p>1.2.3. Contrôle de l'efficacité de la machine</p>	<p><b>1.3. Techniques de Réduction des temps d'arrêt dans le Processus de Production, Planification et Ordonnancement de la Maintenance</b></p> <p>1.3.1. Planification de la production et de la maintenance</p> <p>1.3.2. Maintenance autonome</p> <p>1.3.3. SMED</p>	<p><b>1.4. Gestion de la Maintenance des Équipements et Achats Critères de Décision</b></p> <p>1.4.1. Exigences et spécifications techniques</p> <p>1.4.2. Coûts et investissements</p> <p>1.4.3. Évaluation des fournisseurs: critères</p>
<p><b>1.5. Maintenance Préventive Prévention des défaillances des équipements</b></p> <p>1.5.1. Installation des équipements: Critères de maintenabilité</p> <p>1.5.2. Maintenance préventive</p> <p>1.5.3. Exemple de plan de maintenance préventive dans le secteur ferroviaire</p>	<p><b>1.6. Maintenance Prédicte Prévision des défaillances des équipements</b></p> <p>1.6.1. Maintenance prédictive</p> <p>1.6.2. Détection des équipements</p> <p>1.6.3. Développement d'algorithmes d'IA</p>	<p><b>1.7. Techniques d'Amélioration de la Sécurité dans le Processus de Production, Identification et Elimination des Dangers sur le Lieu de Travail</b></p> <p>1.7.1. Identification des risques sur le lieu de travail</p> <p>1.7.2. Évaluation des risques et mesures de protection</p> <p>1.7.3. Plans d'urgence</p>	<p><b>1.8. Orientations pour la mise en œuvre de la TPM dans l'Organisation, la Planification, la Formation et la Mise en œuvre des systèmes de maintenance</b></p> <p>1.8.1. Les 14 étapes de la mise en œuvre de la TPM</p> <p>1.8.2. Planification de la mise en œuvre</p> <p>1.8.3. Formation et maintenance TPM</p>
<p><b>1.9. Améliorer l'efficacité énergétique: Comment optimiser l'utilisation de l'énergie et réduire les coûts grâce à la mise en œuvre de la TPM</b></p> <p>1.9.1. Efficacité énergétique des équipements</p> <p>1.9.2. Mesure de la consommation et de l'efficacité</p> <p>1.9.3. Identification et élimination des pertes d'énergie et amélioration</p>	<p><b>1.10. Exemples de mise en œuvre de la TPM</b></p> <p>1.10.1. Exemple d'application dans le secteur ferroviaire</p> <p>1.10.2. Exemples dans le secteur pharmaceutique</p> <p>1.10.3. Exemple d'application dans le secteur</p>		



*Un recueil académique de premier ordre spécialement conçu pour vous mettre à jour dans un domaine à forte demande professionnelle"*







06

# Méthodologie

Ce programme de formation offre une manière différente d'apprendre. Notre méthodologie est développée à travers un mode d'apprentissage cyclique: ***le Relearning***.

Ce système d'enseignement est utilisé, par exemple, dans les écoles de médecine les plus prestigieuses du monde et a été considéré comme l'un des plus efficaces par des publications de premier plan telles que le ***New England Journal of Medicine***.





“

*Découvrez le Relearning, un système qui laisse de côté l'apprentissage linéaire conventionnel au profit des systèmes d'enseignement cycliques: une façon d'apprendre qui a prouvé son énorme efficacité, notamment dans les matières dont la mémorisation est essentielle”*





TECH Business School utilise l'Étude de Cas pour contextualiser tout le contenu.

Notre programme offre une méthode révolutionnaire de développement des compétences et des connaissances. Notre objectif est de renforcer les compétences dans un contexte changeant, compétitif et hautement exigeant.

“

*Avec TECH, vous pouvez expérimenter une manière d'apprendre qui ébranle les fondations des universités traditionnelles du monde entier”*



*Notre programme vous prépare à relever les défis commerciaux dans des environnements incertains et à faire réussir votre entreprise.*



*Notre programme vous prépare à relever de nouveaux défis dans des environnements incertains et à réussir votre carrière.*

## Une méthode d'apprentissage innovante et différente

Ce programme TECH est un parcours de formation intensif, créé de toutes pièces pour offrir aux managers des défis et des décisions commerciales au plus haut niveau, tant au niveau national qu'international. Grâce à cette méthodologie, l'épanouissement personnel et professionnel est stimulé, faisant ainsi un pas décisif vers la réussite. La méthode des cas, technique qui constitue la base de ce contenu, permet de suivre la réalité économique, sociale et commerciale la plus actuelle.

**“** *Vous apprendrez, par le biais d'activités collaboratives et de cas réels, la résolution de situations complexes dans des environnements professionnels réels”*

La méthode des cas est le système d'apprentissage le plus utilisé dans les meilleures écoles de commerce du monde depuis qu'elles existent. Développée en 1912 pour que les étudiants en Droit n'apprennent pas seulement le droit sur la base d'un contenu théorique, la méthode des cas consiste à leur présenter des situations réelles complexes afin qu'ils prennent des décisions éclairées et des jugements de valeur sur la manière de les résoudre. En 1924, elle a été établie comme méthode d'enseignement standard à Harvard.

Dans une situation donnée, que doit faire un professionnel? C'est la question à laquelle nous sommes confrontés dans la méthode des cas, une méthode d'apprentissage orientée vers l'action. Tout au long du programme, les étudiants seront confrontés à de multiples cas réels. Ils devront intégrer toutes leurs connaissances, faire des recherches, argumenter et défendre leurs idées et leurs décisions.

## Relearning Methodology

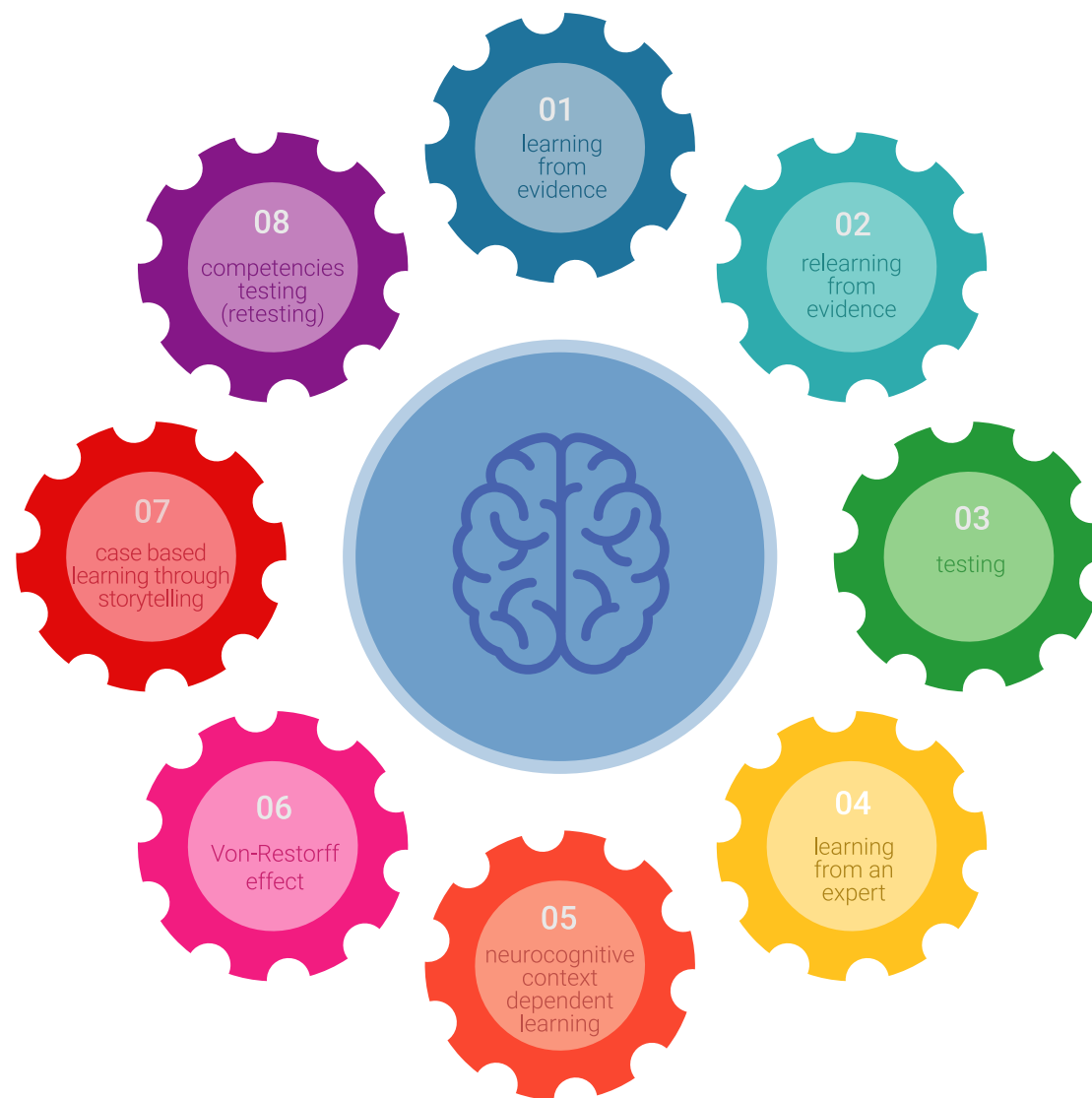
TECH combine efficacement la méthodologie des Études de Cas avec un système d'apprentissage 100% en ligne basé sur la répétition, qui associe différents éléments didactiques dans chaque leçon.

Nous enrichissons l'Étude de Cas avec la meilleure méthode d'enseignement 100% en ligne: le Relearning.

*Notre système en ligne vous permettra d'organiser votre temps et votre rythme d'apprentissage, en l'adaptant à votre emploi du temps. Vous pourrez accéder aux contenus depuis n'importe quel appareil fixe ou mobile doté d'une connexion Internet.*

À TECH, vous apprendrez avec une méthodologie de pointe conçue pour former les managers du futur. Cette méthode, à la pointe de la pédagogie mondiale, est appelée Relearning.

Notre école de commerce est la seule école autorisée à employer cette méthode fructueuse. En 2019, nous avons réussi à améliorer les niveaux de satisfaction globale de nos étudiants (qualité de l'enseignement, qualité des supports, structure des cours, objectifs...) par rapport aux indicateurs de la meilleure université en ligne.







Dans notre programme, l'apprentissage n'est pas un processus linéaire, mais se déroule en spirale (apprendre, désapprendre, oublier et réapprendre). C'est pourquoi nous combinons chacun de ces éléments de manière concentrique. Cette méthodologie a permis de former plus de 650.000 diplômés universitaires avec un succès sans précédent dans des domaines aussi divers que la biochimie, la génétique, la chirurgie, le droit international, les compétences en gestion, les sciences du sport, la philosophie, le droit, l'ingénierie, le journalisme, l'histoire, les marchés financiers et les instruments. Tout cela dans un environnement très exigeant, avec un corps étudiant universitaire au profil socio-économique élevé et dont l'âge moyen est de 43,5 ans.

*Le Relearning vous permettra d'apprendre avec moins d'efforts et plus de performance, en vous impliquant davantage dans votre spécialisation, en développant un esprit critique, en défendant des arguments et en contrastant les opinions: une équation directe vers le succès.*

D'après les dernières preuves scientifiques dans le domaine des neurosciences, non seulement nous savons comment organiser les informations, les idées, les images et les souvenirs, mais nous savons aussi que le lieu et le contexte dans lesquels nous avons appris quelque chose sont fondamentaux pour notre capacité à nous en souvenir et à le stocker dans l'hippocampe, pour le conserver dans notre mémoire à long terme.

De cette manière, et dans ce que l'on appelle Neurocognitive context-dependent e-learning, les différents éléments de notre programme sont reliés au contexte dans lequel le participant développe sa pratique professionnelle.

Ce programme offre le support matériel pédagogique, soigneusement préparé pour les professionnels:



### Support d'étude

Tous les contenus didactiques sont créés par les spécialistes qui enseigneront le cours, spécifiquement pour le cours, afin que le développement didactique soit vraiment spécifique et concret.

Ces contenus sont ensuite appliqués au format audiovisuel, pour créer la méthode de travail TECH en ligne. Tout cela, avec les dernières techniques qui offrent des pièces de haute qualité dans chacun des matériaux qui sont mis à la disposition de l'étudiant.



### Cours magistraux

Il existe de nombreux faits scientifiques prouvant l'utilité de l'observation par un tiers expert.

La méthode "Learning from an Expert" permet au professionnel de renforcer ses connaissances ainsi que sa mémoire, puis lui permet d'avoir davantage confiance en lui concernant la prise de décisions difficiles.



### Stages en compétences de gestion

Ceux-ci mèneront des activités visant à développer des compétences de gestion spécifiques dans chaque domaine thématique. Pratiques et dynamiques pour acquérir et développer les compétences et les capacités dont un cadre supérieur a besoin dans le contexte de la mondialisation dans lequel nous vivons.



### Lectures complémentaires

Articles récents, documents de consensus et directives internationales, entre autres. Dans la bibliothèque virtuelle de TECH, l'étudiant aura accès à tout ce dont il a besoin pour compléter sa formation.





#### **Case studies**

Ils réaliseront une sélection des meilleures études de cas choisies spécifiquement pour ce diplôme. Des cas présentés, analysés et tutorés par les meilleurs spécialistes de la direction d'entreprise sur la scène internationale.



#### **Résumés interactifs**

L'équipe TECH présente les contenus de manière attrayante et dynamique dans des pilules multimédia comprenant des audios, des vidéos, des images, des diagrammes et des cartes conceptuelles afin de renforcer les connaissances. Ce système éducatif unique pour la présentation de contenu multimédia a été récompensé par Microsoft en tant que "European Success Story".



#### **Testing & Retesting**

Les connaissances de l'étudiant sont évaluées et réévaluées périodiquement tout au long du programme, par des activités et des exercices d'évaluation et d'auto-évaluation, afin que l'étudiant puisse vérifier comment il atteint ses objectifs.



07

# Profil de nos étudiants

Le Certificat s'adresse aux Titulaires d'un Diplôme d'Enseignement Supérieur, Diplômés et Licenciés ayant déjà obtenu un diplôme dans les domaines des Sciences Sociales et Juridiques, Administratives et des Affaires.

La diversité des participants aux différents profils académiques et aux multiples nationalités, constitue l'approche multidisciplinaire de ce programme.

Le Certificat peut également être suivi par des professionnels diplômés de l'université dans n'importe quel domaine, ayant au moins deux ans d'expérience professionnelle dans le domaine du Lean Manufacturing.





“

*Vous aurez une approche directe des défis du monde du travail et devrez mettre à l'épreuve vos connaissances acquises au cours de chaque session"*

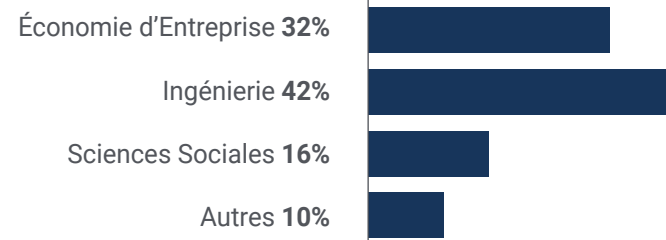
## Âge moyen

Entre **35** et **45** ans

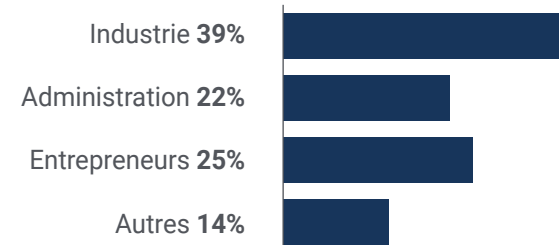
## Années d'expérience



## Formation



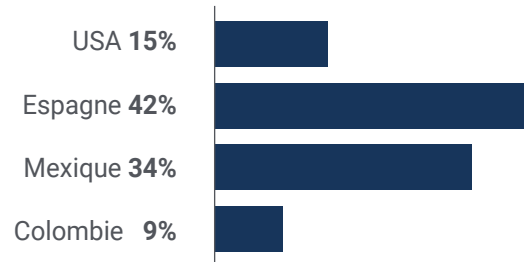
## Profil académique





## Distribution géographique

---



## Camila Ballesteros Rey

---

Gestionnaire des talents humains

*"Après avoir obtenu ce Certificat, ma carrière a connu un changement important. Je dispose désormais des compétences nécessaires pour optimiser les performances des équipements, réduire les temps d'arrêt et améliorer l'efficacité des processus de production"*



08

# Direction de la formation

Afin de garantir une expérience immersive et hautement bénéfique, TECH a nommé une équipe d'enseignants actifs et expérimentés dans le domaine de la TPM et de l'OEE. Ces experts et spécialistes ont travaillé en étroite collaboration pour intégrer toutes leurs connaissances dans le programme d'études, garantissant ainsi aux étudiants une expérience de mise à niveau professionnelle unique et rigoureuse.



“

*Sans horaires préétablis et à partir du lieu de votre choix. Il vous suffit d'un clic pour être formé rapidement et efficacement par les meilleurs experts du secteur"*

## Direction



### M. Jover Miravittles, Luis

- ♦ Président et Associé Fondateur du Groupe Quarck, S.L. Founding Partner
- ♦ Senior Partner chez LOGIXS
- ♦ Vice-président chez €-Corp S.L
- ♦ IQS Executive Education Direction
- ♦ Professeur Associé à l'IE Business School
- ♦ Coordinateur du Master en Gestion Intégrale des Entreprises à l'Université Ibero-américaine de Mexico
- ♦ Conseiller de l'Association Patronale Cecot
- ♦ Ingénieur Chimiste à l'Institut Chimique de Sarria (IQS)
- ♦ Master en Business Administration MBA IESE
- ♦ Membre du Comité d'Organisation de Hispack

## Professeurs

### M. Moleiro Nava, Pablo

- ♦ Directeur de l'Amélioration Continue chez Wallbox Chargers SL
- ♦ Directeur de l'Alstom Lean Manufacturing Academy chez Alstom Transport
- ♦ Consultant en Amélioration Continue, Gestion de Projet et Industrialisation
- ♦ Master en Ingénierie et Gestion des Télécommunications de l'École Polytechnique Supérieure de Castelldefel
- ♦ Ingénieur en Télécommunications de l'École Polytechnique de Castelldefels





09

# Impact sur votre carrière

Ce programme peut apporter à l'étudiant différents avantages pour sa carrière. Vous y acquerez de nouvelles connaissances et compétences pour mener à bien les processus TPM et OEE, améliorant ainsi non seulement votre profil, mais aussi vos compétences pour un poste ultérieur dans l'entreprise.



“

*Les connaissances acquises dans le cadre de ce programme sont immédiatement applicables sur le terrain, de sorte que vous serez prêt à faire face à n'importe quelle situation commerciale”*

### Êtes-vous prêt à faire le grand saut?

#### Vous allez booster votre carrière professionnelle.

Le Certificat en Total Productive Maintenance (TPM) et Overall Equipment Effectiveness (OEE) de TECH est un programme intensif qui vous prépare à faire face aux défis et aux décisions des entreprises dans le domaine du Lean Manufacturing. Son principal objectif est de favoriser votre épanouissement personnel et professionnel. Vous aider à réussir.

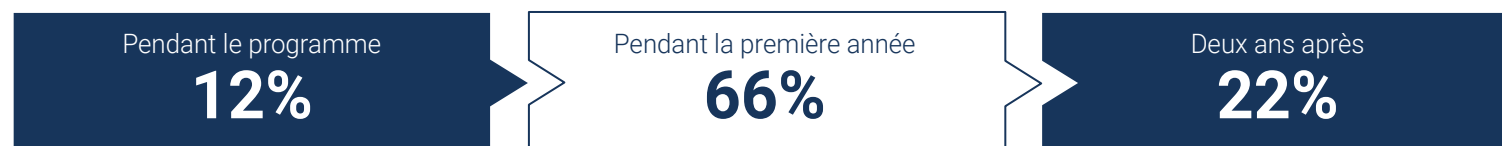
Si vous voulez vous améliorer, réaliser un changement positif au niveau professionnel et interagir avec les meilleurs, c'est l'endroit idéal pour vous.

*Ce Certificat s'appuie sur le modèle d'apprentissage innovant Relearning, ce qui signifie que vous apprendrez au fur et à mesure et que vous serez confronté à des cas réels et simulés.*

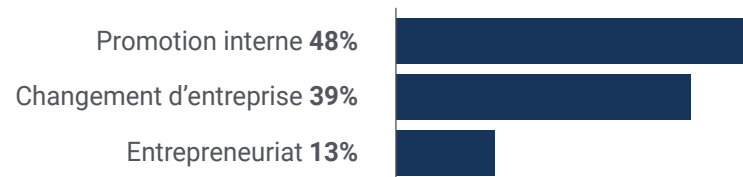
*Vous n'aurez pas à faire face aux problèmes de circulation et de météo.*

*Développez cette qualification depuis votre studio à domicile.*

### Heure du changement



### Type de changement





## Amélioration salariale

---

L'achèvement de ce programme signifie une augmentation de salaire de plus de **27%** pour nos étudiants.



10

# Bénéfices pour votre entreprise

Ce programme contribue à élever le talent de l'organisation à son plein potentiel en accompagnant les hauts responsables.

En outre, la participation à cette option universitaire est une occasion unique d'accéder à un puissant réseau de contacts pour trouver de futurs partenaires professionnels, clients ou fournisseurs.



“

*À l'ère du numérique, les managers doivent intégrer de nouveaux processus et de nouvelles stratégies qui entraînent des changements importants et un développement organisationnel. Cela n'est possible que par le biais de la formation universitaire et de l'actualisation des connaissances"*

Développer et retenir les talents dans les entreprises est le meilleur investissement à long terme.

01

### Accroître les talents et le capital intellectuel

Le professionnel apportera à l'entreprise de nouveaux concepts, stratégies et perspectives susceptibles d'entraîner des changements importants dans l'organisation.

---

02

### Conserver les cadres à haut potentiel et éviter la fuite des talents

Ce programme renforce le lien entre l'entreprise et le professionnel et ouvre de nouvelles perspectives d'évolution professionnelle au sein de l'entreprise.

03

### Former des agents du changement

Vous serez en mesure de prendre des décisions en période d'incertitude et de crise, en aidant l'organisation à surmonter les obstacles.

---

04

### Des possibilités accrues d'expansion internationale

Grâce à ce programme, l'entreprise entrera en contact avec les principaux marchés de l'économie mondiale.

05

### Développement de projets propres

Le professionnel peut travailler sur un projet réel, ou développer de nouveaux projets, dans le domaine de la R+D ou le Business Development de son entreprise.

---

06

### Accroître la compétitivité

Ce programme permettra à exiger de leurs professionnels d'acquérir les compétences nécessaires pour relever de nouveaux défis et pour faire progresser l'organisation.



# 11 Diplôme

Le Certificat en Total Productive Maintenance (TPM) et Overall Equipment Effectiveness (OEE) garantit, outre la formation la plus rigoureuse et la plus actualisée, l'accès à un diplôme de Certificat délivré par TECH Université Technologique.



“

*Terminez ce programme avec succès  
et recevez votre diplôme sans avoir  
à vous soucier des déplacements ou  
des formalités administratives”*



Ce **Certificat en Total Productive Maintenance (TPM) et Overall Equipment Effectiveness** contient le programme scientifique le plus complet et actualisé du marché.

Après avoir passé l'évaluation, l'étudiant recevra par courrier\* avec accusé de réception son diplôme de **Certificat** délivrée par **TECH Université Technologique**.

Le diplôme délivré par **TECH Université Technologique** indiquera la note obtenue lors du Certificat, et répond aux exigences communément demandées par les bourses d'emploi, les concours et les commissions d'évaluation des carrières professionnelles.

Diplôme: **Certificat en Total Productive Maintenance (TPM) et Overall Equipment Effectiveness**

Modalité: **en ligne**

Durée: **6 semaines**



\*Si l'étudiant souhaite que son diplôme version papier possède l'Apostille de La Haye, TECH EDUCATION fera les démarches nécessaires pour son obtention moyennant un coût supplémentaire.



## Certificat

Total Productive Maintenance (TPM) et Overall Equipment Effectiveness (OEE)

- » Modalité: en ligne
- » Durée: 6 semaines
- » Qualification: TECH Université Technologique
- » Horaire: à votre rythme
- » Examens: en ligne

# Certificat

Total Productive Maintenance  
(TPM) et Overall Equipment  
Effectiveness (OEE)

