

Certificat Identité d'Entreprise





Certificat Identité d'Entreprise

- » Modalité: en ligne
- » Durée: 6 semaines
- » Qualification: TECH Université Technologique
- » Intensité: 16h/semaine
- » Horaire: à votre rythme
- » Examens: en ligne

Accès au site web: www.techtitute.com/fr/ecole-de-commerce/cours/identite-entreprise

Sommaire

01

Accueil

page 4

02

Pourquoi étudier à TECH?

page 6

03

Pourquoi notre programme?

page 10

04

Objectifs

page 14

05

Structure et contenu

page 18

06

Méthodologie

page 24

07

Profil de nos étudiants

page 32

08

Impact sur votre carrière

page 36

09

Bénéfices pour votre
entreprise

page 40

10

Diplôme

page 44

01

Accueil

L'image de l'entreprise est l'un des facteurs considérés comme fondamentaux au sein des organisations, et qui n'est pas toujours pris en charge comme il le mériterait. L'image de marque est actuellement l'un des éléments les plus importants dont disposent les entreprises pour faire comprendre à leur public qui elles sont, ce qu'elles font et comment elles se distinguent de la concurrence. C'est pourquoi TECH a développé un programme complet destiné aux professionnels afin qu'ils acquièrent les compétences nécessaires pour créer une identité d'entreprise conforme aux valeurs de la marque. En outre, les étudiants se spécialiseront sous la direction de professionnels ayant une grande expérience du secteur, en reconnaissant et en identifiant les profils professionnels du professionnel de la publicité, ainsi que les principales fonctions et exigences à remplir pour leur développement professionnel.



Certificat en Identité d'Entreprise.
TECH Université Technologique



“

Dans le cadre de ce Certificat en Identité d'Entreprise, vous apprendrez à exprimer les valeurs de la marque d'une entreprise, en la distinguant des autres"

02

Pourquoi étudier à TECH?

TECH est la plus grande École de Commerce 100% en ligne au monde. Il s'agit d'une École de Commerce d'élite, avec un modèle des plus hauts standards académiques. Un centre international de perfectionnement des compétences en gestion intensive et en haute performance.



“

TECH est une université à la pointe de la technologie, qui met toutes ses ressources à la disposition de l'étudiant pour l'aider à réussir dans son entreprise”

À TECH Université Technologique



Innovation

L'université offre un modèle d'apprentissage en ligne qui combine les dernières technologies éducatives avec la plus grande rigueur pédagogique. Une méthode unique, mondialement reconnue, qui vous procurera les clés afin d'être en mesure d'évoluer dans un monde en constante mutation, où l'innovation doit être le principale défi de tout entrepreneur.

"Microsoft Europe Success Story" pour avoir intégré dans nos programmes l'innovant système de multi-vidéos interactives.



Les plus hautes exigences

Les critères d'admission pour TECH ne sont pas économiques. Il ne faut pas faire un grand investissement pour étudier dans cette université. Cependant, pour obtenir un diplôme de TECH, les limites de l'intelligence et des capacités de l'étudiant seront testées. Les normes académiques de cette institution sont très élevées...

95%

des étudiants de TECH finalisent leurs études avec succès



Networking

Des professionnels de tous les pays collaborent avec TECH, ce qui vous permettra de créer un vaste réseau de contacts qui vous sera particulièrement utile pour votre avenir.

+100.000

dirigeants formés chaque année

+200

nationalités différentes



Empowerment

L'étudiant évoluera aux côtés des meilleures entreprises et des professionnels de grand prestige et de grande influence. TECH a développé des alliances stratégiques et un précieux réseau de contacts avec les principaux acteurs économiques des 7 continents.

+500

accords de collaboration avec les meilleures entreprises



Talents

Ce programme est une proposition unique visant à faire ressortir le talent de l'étudiant dans le domaine des affaires. C'est l'occasion de faire connaître leurs préoccupations et leur vision de l'entreprise.

TECH aide les étudiants à montrer leur talent au monde entier à la fin de ce programme.



Contexte Multiculturel

Les étudiants qui étudient à TECH bénéficieront d'une expérience unique. Vous étudierez dans un contexte multiculturel. Grâce à un programme à vision globale, vous découvrirez différentes manières de travailler dans différentes parties du monde. Vous serez ainsi en mesure de sélectionner ce qui convient le mieux à votre idée d'entreprise.

Nous comptons plus de 200 nationalités différentes parmi nos étudiants.



Apprenez auprès des meilleurs

L'équipe d'enseignants de TECH explique en classe ce qui les a conduits au succès dans leurs entreprises, en travaillant dans un contexte réel, vivant et dynamique. Des enseignants qui s'engagent pleinement à offrir une spécialisation de qualité permettant aux étudiants de progresser dans leur carrière et de se distinguer dans le monde des affaires.

Des professeurs de 20 nationalités différentes.



À TECH, vous aurez accès aux études de cas les plus rigoureuses et les plus récentes du monde académique"

TECH recherche l'excellence et, à cette fin, elle possède une série de caractéristiques qui en font une université unique:



Analyse

TECH explore le côté critique de l'apprenant, sa capacité à remettre les choses en question, ses aptitudes à résoudre les problèmes et ses compétences interpersonnelles.



Excellence académique

TECH offre aux étudiants la meilleure méthodologie d'apprentissage en ligne. L'université combine la méthode *Relearning* (la méthode d'apprentissage de troisième cycle la plus reconnue au niveau international) avec l'Étude de cas. Un équilibre difficile entre tradition et avant-garde, dans le cadre d'un itinéraire académique des plus exigeants.



Économie d'échelle

TECH est la plus grande université en ligne du monde. Elle possède un portefeuille de plus de 10.000 diplômes de troisième cycle. Et dans la nouvelle économie, **volume + technologie = prix de rupture**. Ainsi, les études ne sont pas aussi coûteuses que dans une autre université.

03

Pourquoi notre programme?

Suivre le programme TECH, c'est multiplier les possibilités de réussite professionnelle dans le domaine de la gestion supérieure des affaires.

C'est un défi qui implique des efforts et du dévouement, mais qui ouvre les portes d'un avenir prometteur. Les étudiants apprendront auprès de la meilleure équipe d'enseignants et avec la méthodologie éducative la plus flexible et la plus innovante.



“

Nous disposons d'une corps enseignant hautement qualifié et du programme didactique le plus complet du marché, ce qui nous permet de vous offrir une formation du plus haut niveau académique”

Ce programme offrira une multitude d'avantages professionnels et personnels, dont les suivants:

01

Donner un élan définitif à la carrière de l'étudiant

En étudiant à TECH, les étudiants seront en mesure de prendre en main leur avenir et de développer tout leur potentiel. À l'issue de ce programme, vous acquerez les compétences nécessaires pour apporter un changement positif à votre carrière en peu de temps.

70% des participants à cette spécialisation réalisent un changement positif dans leur carrière en moins de 2 ans.

02

Vous développerez une vision stratégique et globale de l'entreprise

TECH offre une vision approfondie de la gestion générale pour comprendre comment chaque décision affecte les différents domaines fonctionnels de l'entreprise.

Notre vision globale de l'entreprise améliorera votre vision stratégique.

03

Consolider les étudiants en gestion supérieure des affaires

Étudier à TECH, c'est ouvrir les portes d'un panorama professionnel de grande importance pour que les étudiants puissent se positionner comme des managers de haut niveau, avec une vision large de l'environnement international.

Vous travaillerez sur plus de 100 cas réels de cadres supérieurs.

04

Vous assumerez de nouvelles responsabilités

Au cours du programme, les dernières tendances, évolutions et stratégies sont présentées, afin que les étudiants puissent mener à bien leur travail professionnel dans un environnement en mutation.

À l'issue de cette formation, 45% des stagiaires sont promus en interne.

05

Vous aurez accès à un important réseau de contacts

TECH met ses étudiants en réseau afin de maximiser les opportunités. Des étudiants ayant les mêmes préoccupations et le désir de se développer. Ainsi, ils peuvent partager des partenaires, des clients ou des fournisseurs.

Vous trouverez un réseau de contact essentiel à votre développement professionnel.

06

Développer des projets d'entreprise de manière rigoureuse

Les étudiants acquerront une vision stratégique approfondie qui les aidera à élaborer leur propre projet, en tenant compte des différents domaines de l'entreprise.

20% de nos étudiants développent leur propre idée entrepreneuriale.

07

Améliorer les *soft skills* et les compétences de gestion

TECH aide les étudiants à appliquer et à développer les connaissances acquises et à améliorer leurs compétences interpersonnelles pour devenir des leaders qui font la différence.

Améliorez vos compétences en communication ainsi que dans le domaine du leadership pour booster votre carrière professionnelle.

08

Vous ferez partie d'une communauté exclusive

L'étudiant fera partie d'une communauté de managers d'élite, de grandes entreprises, d'institutions renommées et de professeurs qualifiés issus des universités les plus prestigieuses du monde: la communauté TECH Université de Technologie.

Nous vous donnons la possibilité de vous spécialiser auprès d'une équipe de professeurs de renommée internationale.

04 Objectifs

Le Certificat en Identité d'Entreprise est conçu pour que les étudiants développent leurs compétences dans la création d'une identité d'entreprise, dans le sens et la forme. Tout au long du cours, les étudiants développeront de nouvelles compétences et amélioreront leurs aptitudes en vue d'une croissance académique et professionnelle dans un environnement qui exige un profil actualisé et engagé. Ainsi, à l'issue du programme, le professionnel sera en mesure de prendre les bonnes décisions axées sur le secteur, dans une perspective innovante et avec une vision internationale.



“

Vous apprendrez à gérer la communication institutionnelle en toutes circonstances, même dans les épisodes de crise où le message est aligné sur les intérêts des différentes parties prenantes”

**TECH fait sien les objectifs de ses étudiants.
Ils travaillent ensemble pour les atteindre.**

Le **Certificat en Identité d'Entreprise** permet à l'apprenant de:

01

Acquérir les connaissances nécessaires pour effectuer une communication publicitaire appropriée en utilisant les outils les plus avancés

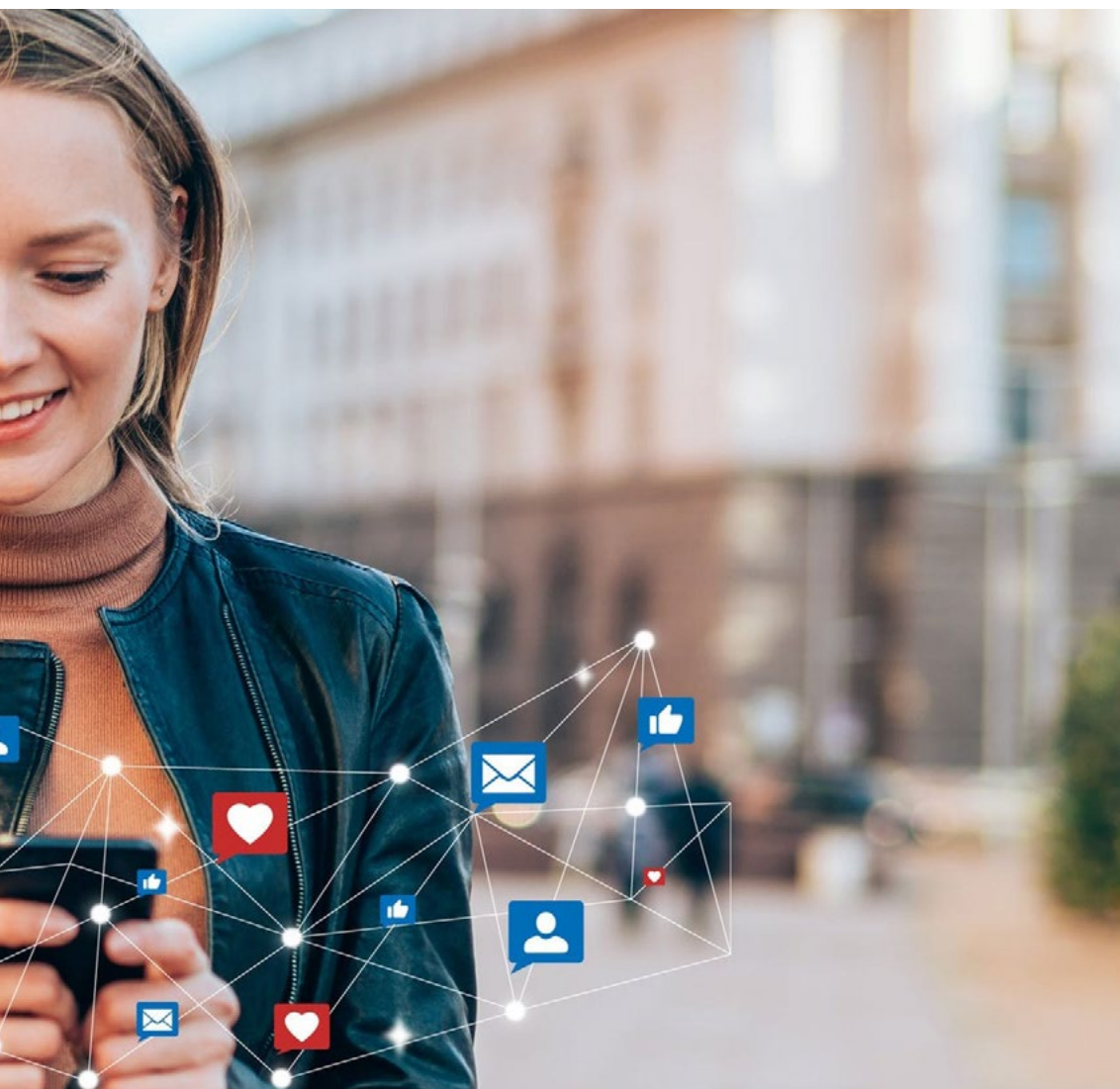
02

Connaître les principes fondamentaux de la publicité et les agents qui participent au processus de création publicitaire

03

Reconnaître et identifier les profils professionnels des professionnels de la publicité, ainsi que les principales fonctions et exigences qu'ils doivent remplir pour leur développement professionnel





04

Gérer la communication institutionnelle en toutes circonstances, même dans les épisodes de crise où le message est aligné sur les intérêts des différentes *stakeholders*

05

Gérer la communication de tout événement lié à la communication d'entreprise

06

Créer l'image de marque de toute entité à partir de n'importe lequel de ses attributs

05

Structure et contenu

Le contenu de ce Certificat en Identité d'Entreprise a été élaboré en tenant compte des besoins de l'étudiant axé sur la publicité de l'identité d'entreprise, l'analyse du comportement de la marque et la projection de ses valeurs. De cette façon, le professionnel se plonge dans les aspects de conception impliqués dans la promotion d'une marque. De cette façon, ils maîtriseront les questions clés pour parvenir à la conceptualisation d'une idée réussie.



“

*Avec ce Certificat TECH, vous
approfondirez vos connaissances dans
l'analyse des valeurs de la marque et les
projeter de manière appropriée au public"*

Programme d'études

Le Certificat en Identité d'Entreprise de TECH est un programme intensif qui prépare l'étudiant à entrer dans le domaine des relations publiques à travers ses fondements de base.

Grâce à ce Certificat complet, l'étudiant acquiert les connaissances nécessaires pour progresser dans ce domaine professionnel, en favorisant le développement des compétences de direction qui lui permettent de prendre des décisions, en affrontant les défis d'entreprise que la scène présente grâce à des idées nouvelles et innovantes.

Ainsi, tout au long de 150 heures de préparation, l'élève analysera une multitude de cas pratiques à travers le travail individuel et en équipe. Il s'agit donc d'une véritable immersion dans des situations réelles d'affaires, qui positionneront le profil du professionnel.

De cette façon, le Certificat se concentre sur les aspects fondamentaux de la base de la publicité qui est présente aujourd'hui, à travers un cursus conçu pour spécialiser des professionnels ayant une approche stratégique et orientale de ce secteur dans une perspective internationale et innovante.

Pour toutes ces raisons, ce programme est conçu pour l'étudiant, axé sur son perfectionnement professionnel qui le prépare à atteindre l'excellence dans un domaine créatif et stratégique, grâce à un contenu innovant basé sur les dernières tendances soutenu par la meilleure méthodologie éducative, qui lui fournira les compétences nécessaires pour se développer efficacement dans ce domaine.

Ce Certificat se déroule sur 6 semaines et est divisé en 1 module:

Module 1

Identité d'entreprise

Où, quand et comment se déroule la formation?

TECH offre la possibilité de développer ce programme de manière totalement en ligne. Pendant les 6 semaines de formation, vous pourrez accéder à tout moment à l'ensemble des contenus de ce programme, ce qui vous permettra d'autogérer votre temps d'étude.

*Une expérience
éducative unique,
clé et décisive
pour stimuler votre
développement
professionnel.*



Module 1. Identité d'entreprise

1.1. L'importance des images dans les entreprises

- 1.1.1. Quel est le but de l'image de l'entreprise?
- 1.1.2. Différences entre l'identité d'entreprise et l'image d'entreprise
- 1.1.3. Où l'image de l'entreprise peut-elle se manifester?
- 1.1.4. Situations de changement d'image de l'entreprise, Pourquoi obtenir une bonne image de l'entreprise?

1.2. Techniques de recherche en matière d'image de marque

- 1.2.1. Introduction
- 1.2.2. L'étude de l'image de l'entreprise
- 1.2.3. Techniques de recherche de l'image de l'entreprise
- 1.2.4. Techniques qualitatives de recherche d'images
- 1.2.5. Types de techniques quantitatives

1.3. Audit et stratégie d'image

- 1.3.1. Qu'est-ce que l'audit d'image?
- 1.3.2. Directives
- 1.3.3. Méthodologie d'audit
- 1.3.4. Planification stratégique

1.4. Culture d'entreprise

- 1.4.1. Qu'est-ce que la culture d'entreprise?
- 1.4.2. Facteurs impliqués dans la culture d'entreprise
- 1.4.3. Fonctions de la culture d'entreprise
- 1.4.4. Types de culture d'entreprise

1.5. Responsabilité sociale des entreprises et réputation des entreprises

- 1.5.1. RSE: concept et application en entreprise
- 1.5.2. Lignes directrices pour l'intégration de la RSE dans les entreprises
- 1.5.3. Communication de la RSE
- 1.5.4. Réputation de l'entreprise

1.6. Identité visuelle et le Naming

- 1.6.1. Stratégies d'identité visuelle d'entreprise
- 1.6.2. Éléments de base
- 1.6.3. Principes de base
- 1.6.4. Préparation du manuel
- 1.6.5. Le *naming*

1.7. Image de marque et positionnement

- 1.7.1. L'origine des marques
- 1.7.2. Qu'est-ce qu'une marque?
- 1.7.3. La nécessité de construire une marque
- 1.7.4. Image de marque et positionnement
- 1.7.5. La valeur des marques

1.8. Gestion de l'image par la communication de crise

- 1.8.1. Plan de communication stratégique
- 1.8.2. Quand tout va mal: la communication de crise
- 1.8.3. Cas

1.9. L'influence des promotions sur l'image de l'entreprise

- 1.9.1. Le nouveau paysage du secteur de la publicité
- 1.9.2. Marketing promotionnel
- 1.9.3. Caractéristiques
- 1.9.4. Dangers
- 1.9.5. Types et techniques de promotion

1.10. Distribution et image du point de vente

- 1.10.1. Les principaux acteurs de la distribution de détail
- 1.10.2. L'image des entreprises de distribution de détail à travers le positionnement
- 1.10.3. Par leur nom et leur logo



Maîtrisez l'influence des promotions sur l'image de l'entreprise et vous réussirez dans le domaine promotionnel du Marketing"



06

Méthodologie

Ce programme de formation offre une manière différente d'apprendre. Notre méthodologie est développée à travers un mode d'apprentissage cyclique: ***le Relearning***.

Ce système d'enseignement est utilisé, par exemple, dans les écoles de médecine les plus prestigieuses du monde et a été considéré comme l'un des plus efficaces par des publications de premier plan telles que le ***New England Journal of Medicine***.





“

Découvrez le Relearning, un système qui laisse de côté l'apprentissage linéaire conventionnel au profit des systèmes d'enseignement cycliques: une façon d'apprendre qui a prouvé son énorme efficacité, notamment dans les matières dont la mémorisation est essentielle”

TECH Business School utilise l'Étude de Cas pour contextualiser tout le contenu.

Notre programme offre une méthode révolutionnaire de développement des compétences et des connaissances. Notre objectif est de renforcer les compétences dans un contexte changeant, compétitif et hautement exigeant.

“

Avec TECH, vous pouvez expérimenter une manière d'apprendre qui ébranle les fondations des universités traditionnelles du monde entier”



Notre programme vous prépare à relever les défis commerciaux dans des environnements incertains et à faire réussir votre entreprise.



Notre programme vous prépare à relever de nouveaux défis dans des environnements incertains et à réussir votre carrière.

Une méthode d'apprentissage innovante et différente

Ce programme TECH est un parcours de formation intensif, créé de toutes pièces pour offrir aux managers des défis et des décisions commerciales au plus haut niveau, tant au niveau national qu'international. Grâce à cette méthodologie, l'épanouissement personnel et professionnel est stimulé, faisant ainsi un pas décisif vers la réussite. La méthode des cas, technique qui constitue la base de ce contenu, permet de suivre la réalité économique, sociale et commerciale la plus actuelle.



Vous apprendrez, par le biais d'activités collaboratives et de cas réels, la résolution de situations complexes dans des environnements professionnels réels

La méthode des cas est le système d'apprentissage le plus utilisé dans les meilleures écoles de commerce du monde depuis qu'elles existent. Développée en 1912 pour que les étudiants en Droit n'apprennent pas seulement le droit sur la base d'un contenu théorique, la méthode des cas consiste à leur présenter des situations réelles complexes afin qu'ils prennent des décisions éclairées et des jugements de valeur sur la manière de les résoudre. En 1924, elle a été établie comme méthode d'enseignement standard à Harvard.

Dans une situation donnée, que doit faire un professionnel? C'est la question à laquelle nous sommes confrontés dans la méthode des cas, une méthode d'apprentissage orientée vers l'action. Tout au long du programme, les étudiants seront confrontés à de multiples cas réels. Ils devront intégrer toutes leurs connaissances, faire des recherches, argumenter et défendre leurs idées et leurs décisions.

Relearning Methodology

TECH combine efficacement la méthodologie des Études de Cas avec un système d'apprentissage 100% en ligne basé sur la répétition, qui associe différents éléments didactiques dans chaque leçon.

Nous enrichissons l'Étude de Cas avec la meilleure méthode d'enseignement 100% en ligne: le Relearning.

Notre système en ligne vous permettra d'organiser votre temps et votre rythme d'apprentissage, en l'adaptant à votre emploi du temps. Vous pourrez accéder aux contenus depuis n'importe quel appareil fixe ou mobile doté d'une connexion Internet.

À TECH, vous apprendrez avec une méthodologie de pointe conçue pour former les managers du futur. Cette méthode, à la pointe de la pédagogie mondiale, est appelée Relearning.

Notre école de commerce est la seule école autorisée à employer cette méthode fructueuse. En 2019, nous avons réussi à améliorer les niveaux de satisfaction globale de nos étudiants (qualité de l'enseignement, qualité des supports, structure des cours, objectifs...) par rapport aux indicateurs de la meilleure université en ligne.



Dans notre programme, l'apprentissage n'est pas un processus linéaire, mais se déroule en spirale (apprendre, désapprendre, oublier et réapprendre). C'est pourquoi nous combinons chacun de ces éléments de manière concentrique. Cette méthodologie a permis de former plus de 650.000 diplômés universitaires avec un succès sans précédent dans des domaines aussi divers que la biochimie, la génétique, la chirurgie, le droit international, les compétences en gestion, les sciences du sport, la philosophie, le droit, l'ingénierie, le journalisme, l'histoire, les marchés financiers et les instruments. Tout cela dans un environnement très exigeant, avec un corps étudiant universitaire au profil socio-économique élevé et dont l'âge moyen est de 43,5 ans.

Le Relearning vous permettra d'apprendre avec moins d'efforts et plus de performance, en vous impliquant davantage dans votre spécialisation, en développant un esprit critique, en défendant des arguments et en contrastant les opinions: une équation directe vers le succès.

D'après les dernières preuves scientifiques dans le domaine des neurosciences, non seulement nous savons comment organiser les informations, les idées, les images et les souvenirs, mais nous savons aussi que le lieu et le contexte dans lesquels nous avons appris quelque chose sont fondamentaux pour notre capacité à nous en souvenir et à le stocker dans l'hippocampe, pour le conserver dans notre mémoire à long terme.

De cette manière, et dans ce que l'on appelle Neurocognitive context-dependent e-learning, les différents éléments de notre programme sont reliés au contexte dans lequel le participant développe sa pratique professionnelle.



Ce programme offre le support matériel pédagogique, soigneusement préparé pour les professionnels:



Support d'étude

Tous les contenus didactiques sont créés par les spécialistes qui enseigneront le cours, spécifiquement pour le cours, afin que le développement didactique soit vraiment spécifique et concret.

Ces contenus sont ensuite appliqués au format audiovisuel, pour créer la méthode de travail TECH en ligne. Tout cela, avec les dernières techniques qui offrent des pièces de haute qualité dans chacun des matériaux qui sont mis à la disposition de l'étudiant.



Cours magistraux

Il existe de nombreux faits scientifiques prouvant l'utilité de l'observation par un tiers expert.

La méthode "Learning from an Expert" permet au professionnel de renforcer ses connaissances ainsi que sa mémoire, puis lui permet d'avoir davantage confiance en lui concernant la prise de décisions difficiles.



Stages en compétences de gestion

Ceux-ci mèneront des activités visant à développer des compétences de gestion spécifiques dans chaque domaine thématique. Pratiques et dynamiques pour acquérir et développer les compétences et les capacités dont un cadre supérieur a besoin dans le contexte de la mondialisation dans lequel nous vivons.



Lectures complémentaires

Articles récents, documents de consensus et directives internationales, entre autres. Dans la bibliothèque virtuelle de TECH, l'étudiant aura accès à tout ce dont il a besoin pour compléter sa formation.





Case studies

Ils réaliseront une sélection des meilleures études de cas choisies spécifiquement pour ce diplôme. Des cas présentés, analysés et tutorés par les meilleurs spécialistes de la direction d'entreprise sur la scène internationale.



Résumés interactifs

L'équipe TECH présente les contenus de manière attrayante et dynamique dans des pilules multimédia comprenant des audios, des vidéos, des images, des diagrammes et des cartes conceptuelles afin de renforcer les connaissances. Ce système éducatif unique pour la présentation de contenu multimédia a été récompensé par Microsoft en tant que "European Success Story".



Testing & Retesting

Les connaissances de l'étudiant sont évaluées et réévaluées périodiquement tout au long du programme, par des activités et des exercices d'évaluation et d'auto-évaluation, afin que l'étudiant puisse vérifier comment il atteint ses objectifs.



07

Profil de nos étudiants

Ce Certificat s'adresse aux diplômés de l'enseignement supérieur et à ceux qui ont déjà obtenu l'un des diplômes suivants: graphisme, publicité, sociologie relations publiques ou tout autre domaine créatif lié au secteur des relations publiques et de la communication.

La diversité des participants aux différents profils académiques et aux multiples nationalités, constitue l'approche multidisciplinaire de ce programme.

Le programme est également ouvert aux professionnels qui, étant diplômés de l'université dans n'importe quel domaine, ont deux ans d'expérience professionnelle dans un domaine connexe.





“

*Découvrez le potentiel de l'image d'une
marque et projetez ses valeurs avec succès
grâce aux outils de conception graphique"*

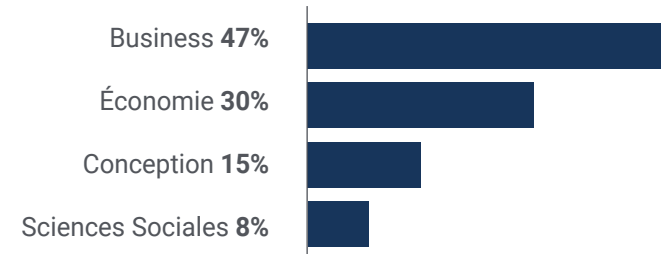
Moyenne d'âge

Entre **35** et **45** ans

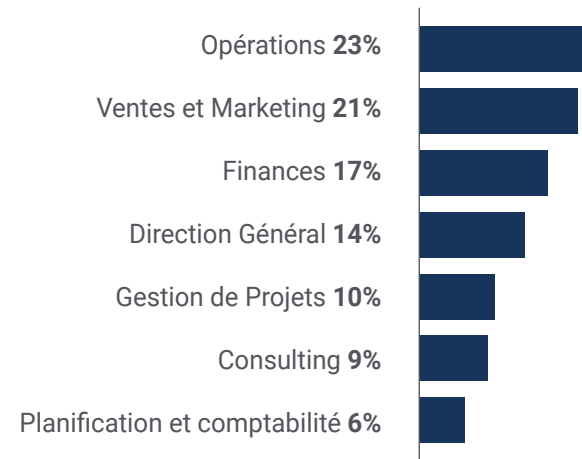
Années d'expérience



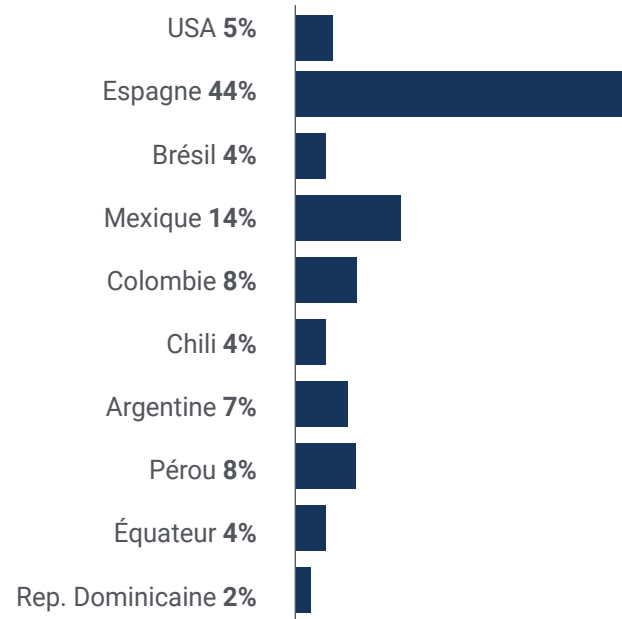
Formation



Profil académique



Distribution géographique



Raúl Días

Spécialiste en Branding et du Design de Marque

"Développer la personnalité d'une marque est devenu mon métier de rêve, que j'ai pu réaliser après avoir suivi ce programme. Une excellente option si vous cherchez à changer de branche ou à vous spécialiser dans ce domaine créatif et dynamique"

08

Impact sur votre carrière

L'Université TECH est consciente du fait que suivre un tel programme implique un investissement financier, professionnel et personnel important de la part de l'étudiant. L'objectif ultime de cet effort important doit être de parvenir à une croissance professionnelle, de sorte que l'insertion professionnelle, l'avancement professionnel ou le changement que vous recherchez sur le plan professionnel vers ce secteur soit prospère. Un objectif que TECH se fixe et atteint à travers la conception de programmes compétitifs, une méthodologie innovante et les meilleurs experts du secteur.



“

L'objectif de TECH est de vous voir prospérer et c'est pourquoi il vous donne les outils pour y parvenir, en mettant en place un programme de qualité comme celui-ci"

En seulement 6 semaines, vous obtiendrez un Certificat en Identité d'Entreprise grâce à l'apprentissage intensif qui caractérise la méthode TECH.

Prêt à franchir le pas? Une excellente amélioration professionnelle est en attente

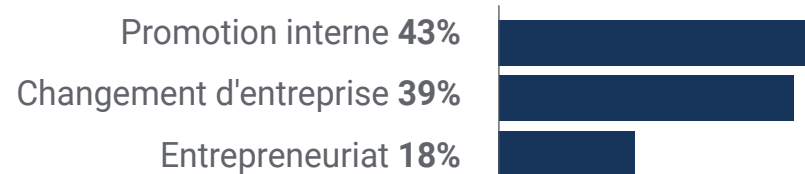
Le Certificat en Identité d'Entreprise de TECH est un programme intensif qui prépare les étudiants à relever les défis et à prendre des décisions stratégiques pour réussir dans le domaine de la publicité, en tenant compte des manifestations culturelles, en les formant comme générateurs d'idées qui sensibilisent ou se mettent à la place du consommateur potentiel de manière efficace. C'est pourquoi son objectif principal est de favoriser la croissance personnelle et professionnelle de l'étudiant pour qu'il réussisse dans ce domaine d'emploi.

Vous vous plongerez dans la sémiotique, qui vous guidera, par exemple, pour démasquer rigoureusement l'idéologie dans le langage publicitaire.

Le moment du changement



Type de changement



Amélioration du salaire

La réalisation de ce programme se traduit par une augmentation de salaire de plus de **25%** pour nos étudiants



09

Bénéfices pour votre entreprise

Le Certificat en Identité d'Entreprise contribue à élever le talent de l'organisation à son plein potentiel en formation des leaders de haut niveau.

Participer à ce programme est une occasion unique d'accéder à un réseau de contacts puissant où trouver de futurs partenaires professionnels, clients ou fournisseurs.



“

Surprenez le département créatif en insistant sur l'importance de la sémiotique dans les campagnes publicitaires et vous vous distinguerez dans les séances de brainstorming"

Développer et retenir les talents dans les entreprises est le meilleur investissement à long terme.

01

Accroître les talents et le capital intellectuel

Le professionnel apportera à l'entreprise de nouveaux concepts, stratégies et perspectives susceptibles d'entraîner des changements importants dans l'organisation.

02

Conserver les cadres à haut potentiel et éviter la fuite des talents

Ce programme renforce le lien entre l'entreprise et le professionnel et ouvre de nouvelles perspectives d'évolution professionnelle au sein de l'entreprise.

03

Former des agents du changement

Vous serez en mesure de prendre des décisions en période d'incertitude et de crise, en aidant l'organisation à surmonter les obstacles.

04

Des possibilités accrues d'expansion internationale

Grâce à ce programme, l'entreprise entrera en contact avec les principaux marchés de l'économie mondiale.

05

Développement de projets propres

Le professionnel peut travailler sur un projet réel ou développer de nouveaux projets dans le domaine de la R&D ou du Business Development de son entreprise.

06

Accroître la compétitivité

Ce Certificat permettra à exiger de leurs professionnels d'acquérir les compétences nécessaires pour relever de nouveaux défis et pour faire progresser l'organisation.



10 Diplôme

Le Certificat en Identité d'Entreprise vous garantit, en plus de la formation la plus rigoureuse et la plus actuelle, l'accès à un diplôme universitaire de Certificat délivré par TECH Université Technologique.





“

Finalisez cette formation avec succès et recevez votre diplôme universitaire sans avoir à vous soucier des déplacements ou des démarches administratives”

Ce **Certificat en Identité d'Entreprise** contient le programme le plus complet et le plus à jour du marché.

Après avoir réussi l'évaluation, l'étudiant recevra par courrier postal* avec accusé de réception son correspondant diplôme de **Certificat** délivré par **TECH Université Technologique**.

Le diplôme délivré par **TECH Université Technologique** indiquera la note obtenue lors du Certificat, et répond aux exigences communément demandées par les bourses d'emploi, les concours et les commissions d'évaluation des carrières professionnelles.

Diplôme: **Certificat en Identité d'Entreprise**

N.º d'Heures Officielles: **150 h.**



*Si l'étudiant souhaite que son diplôme version papier possède l'Apostille de La Haye, TECH EDUCATION fera les démarches nécessaires pour son obtention moyennant un coût supplémentaire.



Certificat Identité d'Entreprise

- » Modalité: en ligne
- » Durée: 6 semaines
- » Qualification: TECH Université Technologique
- » Intensité: 16h/semaine
- » Horaire: à votre rythme
- » Examens: en ligne

Certificat Identité d'Entreprise

