

Certificat

Gestion de la Conformité des Entreprises





Certificat Gestion de la Conformité des Entreprises

- » Modalité: en ligne
- » Durée: 12 semaines
- » Qualification: TECH Université Technologique
- » Horaire: à votre rythme
- » Examens: en ligne
- » Dirigé à: Diplômés d'université, titulaires d'un diplôme ou d'une licence dans le domaine des sciences sociales et juridiques, de l'administration et de la gestion d'entreprise

Accès au site web: www.techtute.com/fr/ecole-de-commerce/cours/gestion-conformite-entreprises

Accueil

01

Accueil

page 4

02

Pourquoi étudier à TECH?

page 6

03

Pourquoi notre programme?

page 10

04

Objectifs

page 14

05

Structure et contenu

page 18

06

Méthodologie

page 24

07

Profil de nos étudiants

page 32

08

Direction de la formation

page 36

09

Impact sur votre carrière

page 40

10

Bénéfices pour
votre entreprise

page 44

11

Diplôme

page 48

01 Accueil

La *Conformité* est fondamentale dans le secteur des affaires pour garantir la légalité et l'éthique dans les affaires, évitant ainsi les risques de réputation et les sanctions économiques. Pour aborder ce domaine clé, ce diplôme est conçu pour fournir les outils et les connaissances nécessaires pour gérer efficacement la fonction des plans de conformité. Le diplôme se concentre sur des sujets tels que le leadership, la communication, le suivi, les canaux de dénonciation, les incitations et les mesures disciplinaires, ainsi que la *Conformité* de l'Entreprise, l'enregistrement des plans et le rapport des résultats ou la relation du département de la *Conformité* avec les autres. De plus, cette opportunité académique est 100% en ligne et donne à l'étudiant le contrôle de la gestion de ses sessions d'étude.



Certificat en Gestion de la Conformité des Entreprises.
TECH Université Technologique



“

Obtenez toutes les clés pour maîtriser la Conformité au niveau de l'entreprise et éviter toutes sortes de risques pour votre société”

02

Pourquoi étudier à TECH?

TECH est la plus grande école de commerce 100% en ligne au monde. Il s'agit d'une École de Commerce d'élite, avec un modèle de normes académiques des plus élevées. Un centre international performant pour la formation intensive aux techniques de gestion.



“

TECH est une université à la pointe de la technologie, qui met toutes ses ressources à la disposition de l'étudiant pour l'aider à réussir dans son entreprise"

À TECH Université Technologique



Innovation

L'université propose un modèle d'apprentissage en ligne qui associe les dernières technologies éducatives à la plus grande rigueur pédagogique. Une méthode unique, bénéficiant de la plus haute reconnaissance internationale, qui fournira aux étudiants les clés pour évoluer dans un monde en constante évolution, où l'innovation doit être l'engagement essentiel de tout entrepreneur.

« *Histoire de Succès Microsoft Europe* » pour avoir incorporé un système multi-vidéo interactif innovant dans les programmes.



Exigence maximale

Le critère d'admission de TECH n'est pas économique. Vous n'avez pas besoin de faire un gros investissement pour étudier avec nous. Cependant, pour obtenir un diplôme de TECH, les limites de l'intelligence et des capacités de l'étudiant seront testées. Les normes académiques de cette institution sont très élevées...

95 % | des étudiants de TECH finalisent leurs études avec succès



Networking

Chez TECH, des professionnels du monde entier participent, de sorte que les étudiants pourront créer un vaste réseau de contacts qui leur sera utile pour leur avenir.

+100 000

dirigeants formés chaque année

+200

nationalités différentes



Empowerment

L'étudiant évoluera main dans la main avec les meilleures entreprises et des professionnels de grand prestige et de grande influence. TECH a développé des alliances stratégiques et un précieux réseau de contacts avec les principaux acteurs économiques des 7 continents.

+500

accords de collaboration avec les meilleures entreprises



Talent

Ce programme est une proposition unique visant à faire ressortir le talent de l'étudiant dans le domaine des affaires. C'est l'occasion de mettre en avant leurs intérêts et leur vision de l'entreprise.

TECH aide les étudiants à montrer leur talent au monde entier à la fin de ce programme.



Contexte Multiculturel

En étudiant à TECH, les étudiants bénéficieront d'une expérience unique. Vous étudierez dans un contexte multiculturel. Dans un programme à vision globale, grâce auquel vous apprendrez à connaître la façon de travailler dans différentes parties du monde, en recueillant les dernières informations qui conviennent le mieux à votre idée d'entreprise.

Les étudiants TECH sont issus de plus de 200 nationalités.

TECH recherche l'excellence et, à cette fin, elle possède une série de caractéristiques qui en font une université unique:



Analyse

TECH explore la pensée critique, le questionnement, la résolution de problèmes et les compétences interpersonnelles des étudiants.



Excellence académique

TECH offre aux étudiants la meilleure méthodologie d'apprentissage en ligne. L'université combine la méthode *Relearning* (la méthode d'apprentissage de troisième cycle la plus reconnue au niveau international) avec l'Étude de Cas. Entre tradition et innovation dans un équilibre subtil et dans le cadre d'un parcours académique des plus exigeants.



Économie d'échelle

TECH est la plus grande université en ligne du monde. Elle possède un portefeuille de plus de 10 000 diplômes de troisième cycle. Et dans la nouvelle économie, **volume + technologie = prix de rupture**. De cette manière, elle garantit que les études ne sont pas aussi coûteuses que dans une autre université.



Apprenez avec les meilleurs

L'équipe d'enseignants de TECH explique en classe ce qui les a conduits au succès dans leurs entreprises, en travaillant dans un contexte réel, vivant et dynamique. Des enseignants qui s'engagent pleinement à offrir une spécialisation de qualité permettant aux étudiants de progresser dans leur carrière et de se distinguer dans le monde des affaires.

Des professeurs de 20 nationalités différentes.



Chez TECH, vous aurez accès aux études de cas les plus rigoureuses et les plus récentes du monde académique"

03

Pourquoi notre programme?

Suivre le programme TECH, c'est multiplier les possibilités de réussite professionnelle dans le domaine de la gestion supérieure des affaires.

C'est un défi qui implique des efforts et du dévouement, mais qui ouvre la porte à un avenir prometteur. Les étudiants apprendront auprès de la meilleure équipe d'enseignants et avec la méthodologie éducative la plus flexible et la plus innovante.



“

Nous disposons du corps enseignant le plus prestigieux et du programme le plus complet du marché, ce qui nous permet de vous offrir une formation du plus haut niveau académique"

Ce programme apportera une multitude d'avantages aussi bien professionnels que personnels, dont les suivants:

01

Donner un coup de pouce définitif à la carrière des étudiants

En étudiant à TECH, les étudiants seront en mesure de prendre en main leur avenir et de développer tout leur potentiel. À l'issue de ce programme, ils acquerront les compétences nécessaires pour opérer un changement positif dans leur carrière en peu de temps.

70% des participants à cette spécialisation réalisent un changement positif dans leur carrière en moins de 2 ans.

02

Vous acquerez une vision stratégique et globale de l'entreprise

TECH offre un aperçu approfondi de la gestion générale afin de comprendre comment chaque décision affecte les différents domaines fonctionnels de l'entreprise.

Notre vision globale de l'entreprise améliorera votre vision stratégique.

03

Consolidation des étudiants en gestion supérieure des affaires

Étudier à TECH, c'est ouvrir les portes d'un panorama professionnel de grande importance pour que les étudiants puissent se positionner comme des managers de haut niveau, avec une vision large de l'environnement international.

Vous travaillerez sur plus de 100 cas réels de cadres supérieurs.

04

Vous obtiendrez de nouvelles responsabilités

Au cours du programme, les dernières tendances, évolutions et stratégies sont présentées, afin que les étudiants puissent mener à bien leur travail professionnel dans un environnement en mutation.

À l'issue de cette formation, 45% des étudiants obtiennent une promotion professionnelle au sein de leur entreprise.

05

Accès à un puissant réseau de contacts

TECH met ses étudiants en réseau afin de maximiser les opportunités. Des étudiants ayant les mêmes préoccupations et le même désir d'évoluer. Ainsi, les partenaires, les clients ou les fournisseurs peuvent être partagés.

Vous y trouverez un réseau de contacts essentiel pour votre développement professionnel.

06

Développer des projets d'entreprise de manière rigoureuse

Les étudiants acquerront une vision stratégique approfondie qui les aidera à élaborer leur propre projet, en tenant compte des différents domaines de l'entreprise.

20 % de nos étudiants développent leur propre idée entrepreneuriale.

07

Améliorer les *soft skills* et les compétences de gestion

TECH aide les étudiants à appliquer et à développer les connaissances acquises et à améliorer leurs compétences interpersonnelles pour devenir des leaders qui font la différence.

Améliorez vos compétences en communication ainsi que dans le domaine du leadership pour booster votre carrière professionnelle.

08

Vous ferez partie d'une communauté exclusive

L'étudiant fera partie d'une communauté de managers d'élite, de grandes entreprises, d'institutions renommées et de professeurs qualifiés issus des universités les plus prestigieuses du monde : la communauté de TECH Université Technologique.

Nous vous donnons la possibilité de vous spécialiser auprès d'une équipe de professeurs de renommée internationale.

04 Objectifs

L'utilisation croissante des technologies de l'information et de la communication sur le marché a entraîné une augmentation des cas de fraude dans les entreprises, ce qui a fait de la *Conformité* un outil crucial dans la lutte contre les comportements répréhensibles. C'est dans cet esprit que TECH a créé ce Certificat dans le but de permettre aux professionnels de traiter en détail les aspects fondamentaux de ce domaine, et d'être équipés des ressources nécessaires pour réaliser un service efficace et éthique d'identification et de classification des risques juridiques.



“

*Réussir la gestion de la Conformité
en maîtrisant les outils de contrôle
des risques de l'entreprise"*

TECH considère les objectifs de ses étudiants comme les siens.
Ils collaborent pour les atteindre.

Le **Certificat en Gestion de la Conformité des Entreprises** vous formera pour:

01

Analyser les principes de gestion des entreprises et identifier les risques qui les affectent

02

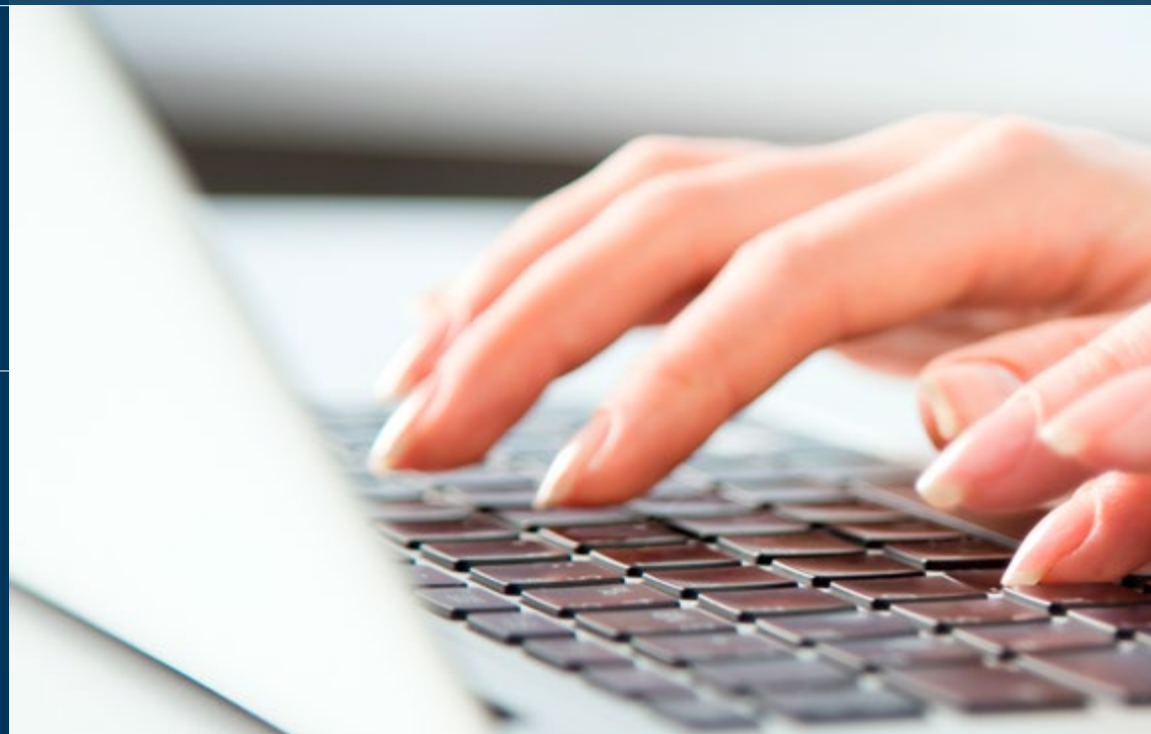
Maîtriser les outils pertinents pour faire fonctionner l'institution de la conformité

03

Interpréter les principaux indicateurs de l'activité de conformité des entreprises

04

Examiner l'outil qui sous-tend le fonctionnement d'un canal de dénonciation pour la détection et la sanction des comportements punissables



05

Adapter les informations reçues des canaux aux objectifs de la planification du programme de conformité

06

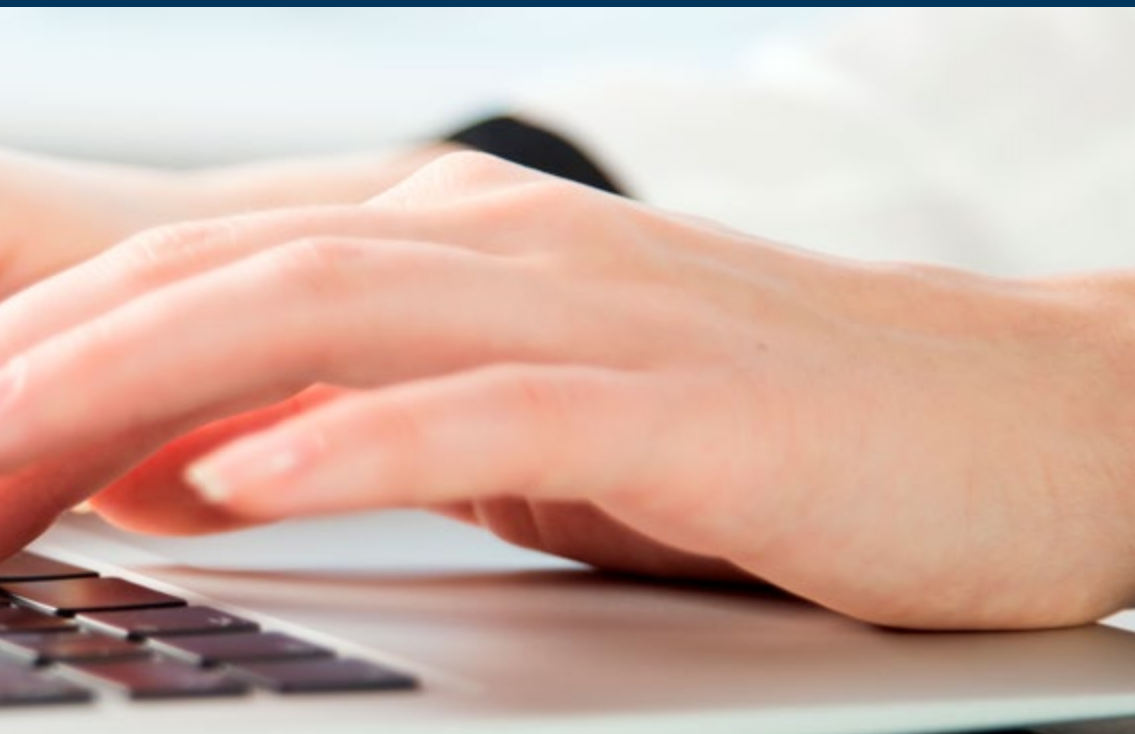
Maîtriser les différents outils au service de l'activité de contrôle des risques de l'entreprise et acquérir la capacité d'identifier ces risques

07

Classer, enregistrer et évaluer l'étendue des tâches d'un responsable du Conformité

08

Identifier et évaluer les mesures à prendre



05

Structure et contenu

Le Certificat en Gestion de la Conformité des Entreprises est présenté comme un programme en ligne entièrement personnalisé, qui s'adapte parfaitement aux besoins des horaires et des intérêts. Son mode 100% en ligne permet de choisir facilement le moment et le lieu qui conviennent le mieux à la disponibilité de l'étudiant. D'une durée de 12 semaines, ce programme vise à offrir une expérience éducative unique et enrichissante qui jette les bases de la réussite professionnelle.



“

*Accédez à un programme universitaire
qui propulsera votre carrière vers de
nouveaux sommets à l'aide d'un simple
PC ou d'une Tablette"*

Plan d'étude

Le Certificat en Gestion de la Conformité des Entreprises de TECH Université Technologique est un programme conçu pour fournir une expérience unique et intensive qui vous préparera à faire face aux défis et à prendre des décisions d'affaires dans le domaine de la *Conformité*.

Le programme est axé sur le développement des compétences de gestion pour prendre des décisions plus rigoureuses dans des environnements incertains, et a une durée de 12 semaines, ce qui est parfaitement compatible avec toute obligation personnelle ou professionnelle.

Grâce à l'utilisation d'études de cas, à la fois en équipe et individuellement, l'objectif est d'obtenir une immersion dans des situations commerciales réelles. En outre, l'accent est mis sur l'importance du monde numérique, du cadre législatif et du commerce électronique dans les entreprises afin de former les étudiants à une perspective stratégique, internationale et innovante de la *Conformité*.

Ce programme est conçu pour les étudiants ayant un profil de gestionnaire, avec l'objectif de perfectionner leurs compétences professionnelles et d'atteindre l'excellence dans la gestion d'entreprise. Il contient un contenu innovant basé sur les dernières tendances et est dispensé grâce à la meilleure méthodologie éducative et à un corps professoral exceptionnel.

Ce Certificat se déroule sur 12 semaines et comporte un module:

Module 1.

Conformité des Entreprises Cadre réglementaire

Module 2.

Éléments de gestion d'entreprise de la *conformité*



Où, quand et comment cela se déroule?

TECH offre la possibilité de développer ce Certificat en Gestion de la Conformité des Entreprises entièrement en ligne. Pendant les 12 semaines de spécialisation, l'étudiant pourra accéder à tout moment à l'ensemble des contenus de ce programme, ce qui vous permettra de gérer vous-même votre temps d'étude.

*Une expérience
éducative unique, clé et
décisive pour stimuler
votre développement
professionnel.*

Module 1. *Corporate Compliance*. Cadre réglementaire

<p>1.1. Corporate Compliance. Développement dans les organisations</p> <p>1.1.1. <i>Corporate Compliance</i></p> <p>1.1.2. <i>Conformité</i> et conformité réglementaire</p> <p>1.1.3. La <i>Conformité</i> dans les organisations</p>	<p>1.2. Fonction et exigences en matière de Conformité</p> <p>1.2.1. Culture de la <i>Compliance</i></p> <p>1.2.2. Position dans l'organisation</p> <p>1.2.3. Termes de référence de la fonction de <i>Conformité</i></p> <p>1.2.4. Interaction avec d'autres fonctions</p>	<p>1.3. Normes industrielles et les meilleures pratiques (règles ISO)</p> <p>1.3.1. ISO 37301</p> <p>1.3.2. UNE 19601:2017 sur les systèmes de gestion de la <i>Conformité</i> pénale</p> <p>1.3.3. Norme ISO 37001 sur les Anti-bribery management systems</p> <p>1.3.4. Norme UNE-ISO/IEC 27000. Système de Gestion de la Sécurité de l'Information (SGSI)</p> <p>1.3.5. Norme UNE-ISO/IEC 20000. Système de Gestion des Services Informatiques (ITSMS)</p>	<p>1.4. Réglementation interne des organisations</p> <p>1.4.1. Hiérarchie des politiques</p> <p>1.4.2. La règle des règles ou règle 0</p> <p>1.4.3. Le code de déontologie</p> <p>1.4.4. Structuration et production</p> <p>1.4.5. Révision et mise à jour</p> <p>1.4.6. Publication et communication</p>
<p>1.5. L'éthique dans le cadre de la Conformité</p> <p>1.5.1. Éthique des affaires</p> <p>1.5.2. Théories de l'éthique des affaires</p> <p>1.5.3. Performance éthique et impact sur la réputation</p>	<p>1.6. Leadership et culture de la Conformité</p> <p>1.6.1. Leadership dans les organisations: l'importance du <i>tone at the Top</i></p> <p>1.6.2. Développement d'une structure de contrôle: les trois lignes de défense</p> <p>1.6.3. Les indicateurs d'un leadership efficace dans le domaine de la <i>conformité</i></p>	<p>1.7. Prévenir les conflits d'intérêts dans le cadre de l'entreprise</p> <p>1.7.1. Conflits d'intérêts dans le cadre de l'entreprise</p> <p>1.7.2. Types de conflits d'intérêts</p> <p>1.7.3. Gestion des conflits d'intérêts</p>	<p>1.8. Responsable de la Conformité</p> <p>1.8.1. Profil du <i>responsable de la conformité</i></p> <p>1.8.2. <i>Compliance officer</i> dans la réglementation espagnole</p> <p>1.8.3. Interaction avec d'autres fonctions</p>
<p>1.9. Tâches du responsable de la conformité</p> <p>1.9.1. Tâches du <i>responsable de la conformité</i></p> <p>1.9.2. Le problème de leur hétérogénéité</p> <p>1.9.3. Structures des tâches du <i>Compliance</i></p>	<p>1.10. Responsabilité du responsable du conformité</p> <p>1.10.1. Responsabilité de l'encadrement supérieur en matière de <i>Conformité</i></p> <p>1.10.2. Responsabilité du <i>responsable du conformité</i></p> <p>1.10.3. Responsabilité du reste de l'organisation en matière de <i>Conformité</i></p>		



Approfondir la relation entre le service de Conformité et le reste de l'entreprise avec TECH"

Module 2. Éléments de gestion d'entreprise de la Conformité

<p>2.1. Leadership. Planification Opération Évaluation Amélioration des procédures</p> <p>2.1.1. Philosophie des cycles de <i>Conformité</i> PDCA</p> <p>2.1.2. Philosophie des cycles de <i>Conformité</i> Cycles de conformité</p> <p>2.1.3. Leadership: concevoir l'appétit pour le risque de la <i>conformité</i></p>	<p>2.2. Communication Formation Sensibilisation dans l'entreprise</p> <p>2.2.1. Message d'information et de <i>Conformité</i></p> <p>2.2.2. Structures de communication en matière <i>Conformité</i></p> <p>2.2.3. Formation du personnel</p> <p>2.2.4. Internalisation de la <i>Conformité</i></p>	<p>2.3. Surveillance Procédure Plan: mise en œuvre du plan</p> <p>2.3.1. Contrôle et tests de <i>Conformité</i></p> <p>2.3.2. Différences avec les fonctions d'audit</p> <p>2.3.3. Conception du plan de <i>Conformité</i></p> <p>2.3.4. Conception du programme de contrôle et de test</p> <p>2.3.5. Mise en œuvre et exécution du plan</p> <p>2.3.6. Communication des résultats</p>	<p>2.4. Canaux de dénonciation et enquêtes dans le cadre des procédures de <i>Conformité</i></p> <p>2.4.1. Canaux d'alerte: règlement européen</p> <p>2.4.2. Types de canaux d'alerte</p> <p>2.4.3. Conception des canaux d'alerte. Éléments</p> <p>2.4.4. Flux et processus dans les cas de dénonciation</p>
<p>2.5. Mesures disciplinaires et incitations à la mise en œuvre des programmes de <i>Conformité</i></p> <p>2.5.1. <i>Conformité</i> en tant que fonction de contrôle et d'identification des manquements</p> <p>2.5.2. Relations avec les ressources humaines et la direction</p> <p>2.5.3. Système d'incitation et système disciplinaire</p>	<p>2.6. Enregistrement des plans de <i>Conformité</i></p> <p>2.6.1. Enregistrement des plans de <i>Conformité</i></p> <p>2.6.2. Informations sur le contenu</p> <p>2.6.3. Procédure d'enregistrement</p>	<p>2.7. Plan Annuel de <i>Conformité</i></p> <p>2.7.1. Éléments du plan annuel de <i>Conformité</i></p> <p>2.7.2. Conception du plan annuel de <i>Conformité</i> et son approbation</p> <p>2.7.3. Suivi du plan annuel de <i>Conformité</i></p> <p>2.7.4. Rapport sur le plan annuel de <i>Conformité</i></p>	<p>2.8. Information et communication des résultats</p> <p>2.8.1. <i>Management Information (IM)</i>: information SMART</p> <p>2.8.2. Rapports internes générés par la fonction de <i>Conformité</i></p> <p>2.8.3. Rapports externes générés par la fonction de <i>Conformité</i></p>
<p>2.9. Corporate Compliance. Gouvernance</p> <p>2.9.1. Contexte international et local</p> <p>2.9.2. <i>Conformité des Entreprises</i>. Bonne gouvernance: clés</p> <p>2.9.3. L'accent mis sur la <i>Conformité</i> ESG</p>	<p>2.10. Relations entre le département <i>Conformité</i> et les autres départements de l'organisation</p> <p>2.10.1. Relations avec la direction générale</p> <p>2.10.2. Relations avec le comité de <i>Compliance</i></p> <p>2.10.3. Relations avec la troisième ligne de défense: l'audit interne</p> <p>2.10.4. Relations avec la première ligne de défense: les entreprises et les fonctions de soutien</p> <p>2.10.5. Relations avec la deuxième ligne de défense: les risques</p>		

06

Méthodologie

Ce programme de formation offre une manière différente d'apprendre. Notre méthodologie est développée à travers un mode d'apprentissage cyclique: ***le Relearning***.

Ce système d'enseignement est utilisé, par exemple, dans les écoles de médecine les plus prestigieuses du monde et a été considéré comme l'un des plus efficaces par des publications de premier plan telles que le ***New England Journal of Medicine***.





“

Découvrez le Relearning, un système qui laisse de côté l'apprentissage linéaire conventionnel au profit des systèmes d'enseignement cycliques: une façon d'apprendre qui a prouvé son énorme efficacité, notamment dans les matières dont la mémorisation est essentielle”



TECH Business School utilise l'Étude de Cas pour contextualiser tout le contenu.

Notre programme offre une méthode révolutionnaire de développement des compétences et des connaissances. Notre objectif est de renforcer les compétences dans un contexte changeant, compétitif et hautement exigeant.

“

Avec TECH, vous pouvez expérimenter une manière d'apprendre qui ébranle les fondations des universités traditionnelles du monde entier”



Notre programme vous prépare à relever les défis commerciaux dans des environnements incertains et à faire réussir votre entreprise.



Notre programme vous prépare à relever de nouveaux défis dans des environnements incertains et à réussir votre carrière.

Une méthode d'apprentissage innovante et différente

Ce programme TECH est un parcours de formation intensif, créé de toutes pièces pour offrir aux managers des défis et des décisions commerciales au plus haut niveau, tant au niveau national qu'international. Grâce à cette méthodologie, l'épanouissement personnel et professionnel est stimulé, faisant ainsi un pas décisif vers la réussite. La méthode des cas, technique qui constitue la base de ce contenu, permet de suivre la réalité économique, sociale et commerciale la plus actuelle.

“

Vous apprendrez, par le biais d'activités collaboratives et de cas réels, la résolution de situations complexes dans des environnements professionnels réels”

La méthode des cas est le système d'apprentissage le plus utilisé dans les meilleures écoles de commerce du monde depuis qu'elles existent. Développée en 1912 pour que les étudiants en Droit n'apprennent pas seulement le droit sur la base d'un contenu théorique, la méthode des cas consiste à leur présenter des situations réelles complexes afin qu'ils prennent des décisions éclairées et des jugements de valeur sur la manière de les résoudre. En 1924, elle a été établie comme méthode d'enseignement standard à Harvard.

Dans une situation donnée, que doit faire un professionnel? C'est la question à laquelle nous sommes confrontés dans la méthode des cas, une méthode d'apprentissage orientée vers l'action. Tout au long du programme, les étudiants seront confrontés à de multiples cas réels. Ils devront intégrer toutes leurs connaissances, faire des recherches, argumenter et défendre leurs idées et leurs décisions.

Relearning Methodology

TECH combine efficacement la méthodologie des Études de Cas avec un système d'apprentissage 100% en ligne basé sur la répétition, qui associe différents éléments didactiques dans chaque leçon.

Nous enrichissons l'Étude de Cas avec la meilleure méthode d'enseignement 100% en ligne: le Relearning.

Notre système en ligne vous permettra d'organiser votre temps et votre rythme d'apprentissage, en l'adaptant à votre emploi du temps. Vous pourrez accéder aux contenus depuis n'importe quel appareil fixe ou mobile doté d'une connexion Internet.

À TECH, vous apprendrez avec une méthodologie de pointe conçue pour former les managers du futur. Cette méthode, à la pointe de la pédagogie mondiale, est appelée Relearning.

Notre école de commerce est la seule école autorisée à employer cette méthode fructueuse. En 2019, nous avons réussi à améliorer les niveaux de satisfaction globale de nos étudiants (qualité de l'enseignement, qualité des supports, structure des cours, objectifs...) par rapport aux indicateurs de la meilleure université en ligne.





Dans notre programme, l'apprentissage n'est pas un processus linéaire, mais se déroule en spirale (apprendre, désapprendre, oublier et réapprendre). C'est pourquoi nous combinons chacun de ces éléments de manière concentrique. Cette méthodologie a permis de former plus de 650.000 diplômés universitaires avec un succès sans précédent dans des domaines aussi divers que la biochimie, la génétique, la chirurgie, le droit international, les compétences en gestion, les sciences du sport, la philosophie, le droit, l'ingénierie, le journalisme, l'histoire, les marchés financiers et les instruments. Tout cela dans un environnement très exigeant, avec un corps étudiant universitaire au profil socio-économique élevé et dont l'âge moyen est de 43,5 ans.

Le Relearning vous permettra d'apprendre avec moins d'efforts et plus de performance, en vous impliquant davantage dans votre spécialisation, en développant un esprit critique, en défendant des arguments et en contrastant les opinions: une équation directe vers le succès.

D'après les dernières preuves scientifiques dans le domaine des neurosciences, non seulement nous savons comment organiser les informations, les idées, les images et les souvenirs, mais nous savons aussi que le lieu et le contexte dans lesquels nous avons appris quelque chose sont fondamentaux pour notre capacité à nous en souvenir et à le stocker dans l'hippocampe, pour le conserver dans notre mémoire à long terme.

De cette manière, et dans ce que l'on appelle Neurocognitive context-dependent e-learning, les différents éléments de notre programme sont reliés au contexte dans lequel le participant développe sa pratique professionnelle.

Ce programme offre le support matériel pédagogique, soigneusement préparé pour les professionnels:



Support d'étude

Tous les contenus didactiques sont créés par les spécialistes qui enseigneront le cours, spécifiquement pour le cours, afin que le développement didactique soit vraiment spécifique et concret.

Ces contenus sont ensuite appliqués au format audiovisuel, pour créer la méthode de travail TECH en ligne. Tout cela, avec les dernières techniques qui offrent des pièces de haute qualité dans chacun des matériaux qui sont mis à la disposition de l'étudiant.



Cours magistraux

Il existe de nombreux faits scientifiques prouvant l'utilité de l'observation par un tiers expert.

La méthode "Learning from an Expert" permet au professionnel de renforcer ses connaissances ainsi que sa mémoire, puis lui permet d'avoir davantage confiance en lui concernant la prise de décisions difficiles.



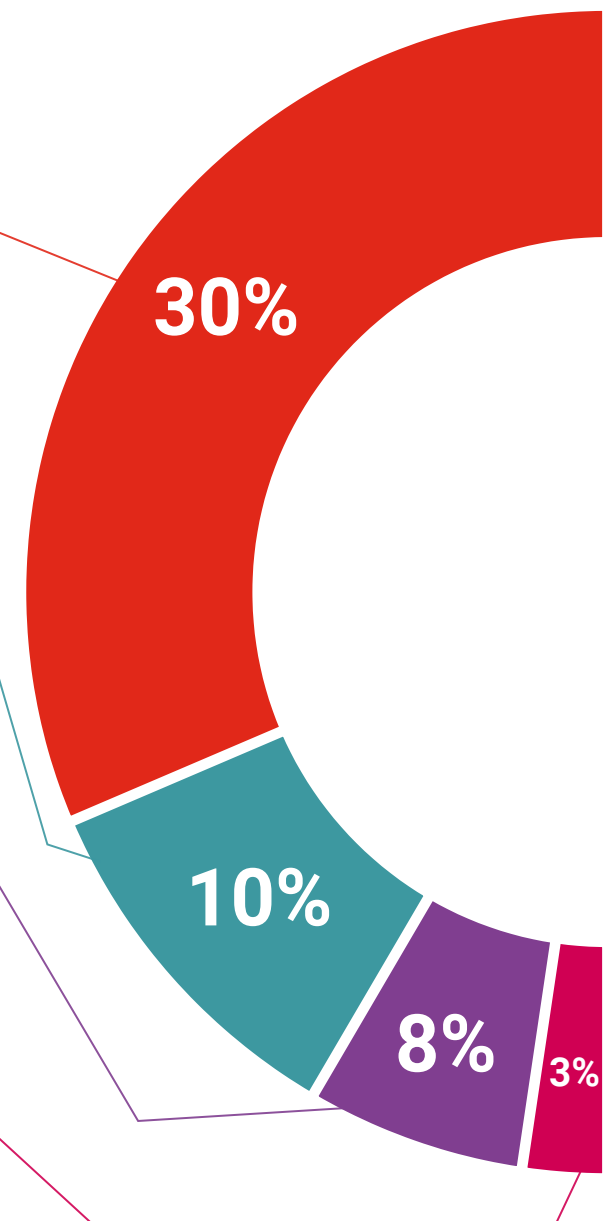
Stages en compétences de gestion

Ceux-ci mèneront des activités visant à développer des compétences de gestion spécifiques dans chaque domaine thématique. Pratiques et dynamiques pour acquérir et développer les compétences et les capacités dont un cadre supérieur a besoin dans le contexte de la mondialisation dans lequel nous vivons.



Lectures complémentaires

Articles récents, documents de consensus et directives internationales, entre autres. Dans la bibliothèque virtuelle de TECH, l'étudiant aura accès à tout ce dont il a besoin pour compléter sa formation.





Case studies

Ils réaliseront une sélection des meilleures études de cas choisies spécifiquement pour ce diplôme. Des cas présentés, analysés et tutorés par les meilleurs spécialistes de la direction d'entreprise sur la scène internationale.



Résumés interactifs

L'équipe TECH présente les contenus de manière attrayante et dynamique dans des pilules multimédia comprenant des audios, des vidéos, des images, des diagrammes et des cartes conceptuelles afin de renforcer les connaissances. Ce système éducatif unique pour la présentation de contenu multimédia a été récompensé par Microsoft en tant que "European Success Story".



Testing & Retesting

Les connaissances de l'étudiant sont évaluées et réévaluées périodiquement tout au long du programme, par des activités et des exercices d'évaluation et d'auto-évaluation, afin que l'étudiant puisse vérifier comment il atteint ses objectifs.



07

Profil de nos étudiants

Le Certificat s'adresse aux diplômés de l'université, aux diplômés et aux personnes ayant déjà obtenu l'un des diplômes suivants dans le domaine des sciences sociales et juridiques, de l'administration et de l'économie.

La diversité des participants aux différents profils académiques et aux multiples nationalités, constitue l'approche multidisciplinaire de ce programme.

Le Certificat peut également être suivi par les professionnels diplômés d'université dans n'importe quel domaine, ayant au moins deux ans d'expérience professionnelle dans un domaine de la *Conformité* dans l'environnement commercial.





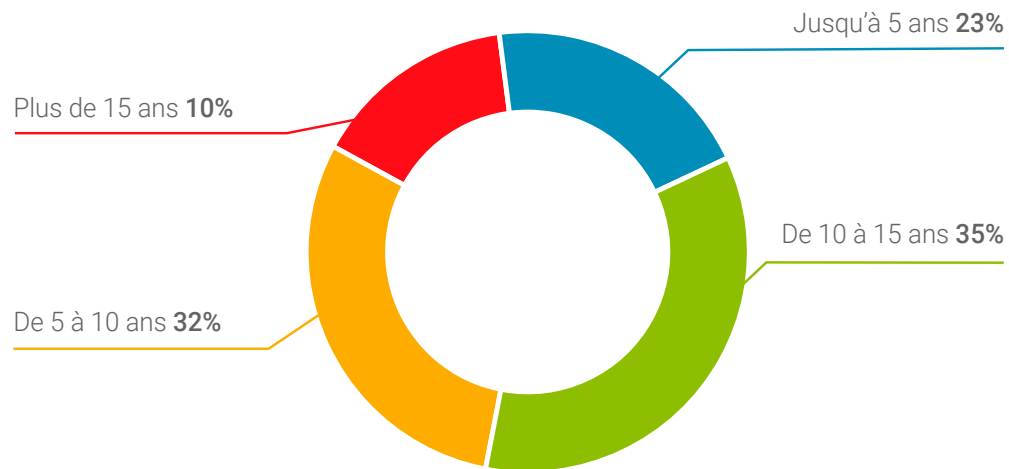
“

Si vous avez de l'expérience dans le domaine de la Conformité et que vous recherchez une amélioration intéressante de votre carrière tout en continuant à travailler, ce programme est fait pour vous"

Âge moyen

Entre **35** et **45** ans

Années d'expérience



Formation

Entrepreneuriales Économiques **23%**

Droit **45%**

Sciences Sociales **19%**

Autres **13%**

Profil académique

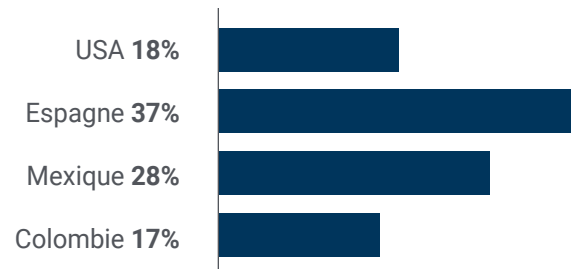
Administration **26%**

Juristes **42%**

Entrepreneurs **20%**

Autres **12%**

Distribution géographique



Vanessa Sánchez Mendoza

Coordinatrice du département juridique

"Après avoir vu comment d'autres entreprises concurrentes avaient subi des sanctions coûteuses et évitables, j'ai décidé de me spécialiser dans le domaine de la Conformité des Entreprises et je suis tombée sur ce diplôme. Grâce à elle, j'ai pu maîtriser tous les aspects clés de la gestion d'entreprise et les combiner avec mon travail, ce qui m'a été extrêmement utile"

08

Direction de la formation

TECH considère qu'il est essentiel que ses programmes bénéficient des meilleurs enseignants dans chaque domaine. Par conséquent, pour ce Certificat, ils ont sélectionné un groupe d'experts en *Conformité des Entreprises* ayant une expérience dans différents domaines du droit et des affaires. De cette manière, les étudiants auront accès à un soutien de haute qualité qui leur permettra de tirer le meilleur parti de leur expérience académique, en améliorant leurs compétences en gestion.



“

Optimisez vos compétences de gestion et de leadership en matière de gestion de la Conformité des entreprises grâce aux conseils d'experts juridiques prestigieux"

Direction



Dr Muñoz Pérez, Ana Felicitas

- ♦ Avocate en Méthodes TDP
- ♦ Avocate en Méthodes et Organisations d'Affaires
- ♦ Avocate au Cabinet International Lupicinio
- ♦ Chargée de Cours à l'URJC
- ♦ Doctorat en Droit Commercial de l'Université Complutense de Madrid
- ♦ Licence en Droit de l'Université Complutense de Madrid
- ♦ Master en Conseil Juridique
- ♦ Master en Droit de la Concurrence

Professeurs

Mme Baro Aguilera, Carla

- ♦ Licence en Droit de l'Université Autonome de Barcelone. Master en Accès à la Profession Juridique de l'Université Ouverte de Catalogne (UOC)



09

Impact sur votre carrière

Il est important d'être conscient de l'investissement économique, professionnel et personnel important que représente un programme de ce type.

Le but ultime de ce Certificat n'est autre que d'avoir un impact très positif sur la carrière de l'étudiant, pour lequel les compétences juridiques, managériales et de leadership seront grandement améliorées.





“

TECH vous offre une opportunité inégalée de participer à l'évolution des entreprises mondiales vers une conformité réglementaire plus stricte"

Bénéficiez des avantages d'une spécialisation à domicile dans l'enregistrement de plans de conformité ou la conception de programmes de contrôle.

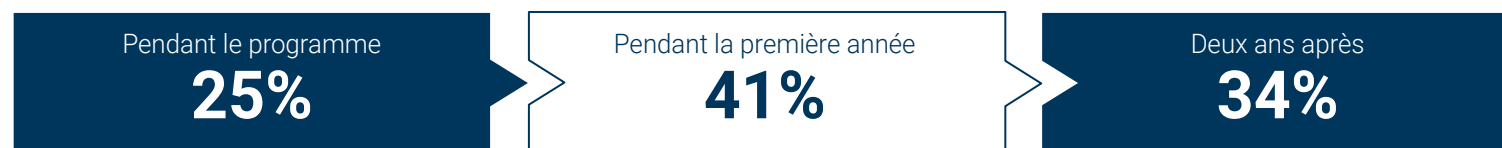
Êtes-vous prêt à faire le grand saut? Vous allez booster votre carrière professionnelle.

Le Certificat en Gestion de la Conformité des Entreprises de TECH est un programme intensif qui vous prépare à faire face aux défis et aux décisions commerciales dans le domaine de la Conformité. Son objectif principal est de favoriser votre épanouissement personnel et professionnel. Vous aider à réussir.

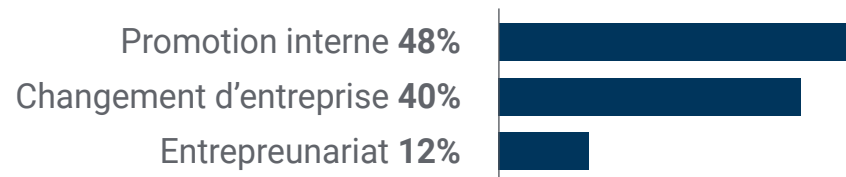
Si vous souhaitez vous améliorer, réaliser un changement positif au niveau professionnel et interagir avec les meilleurs, c'est l'endroit idéal pour vous.

Vous serez en mesure de prévenir les conflits d'intérêts qui menacent l'activité de votre entreprise.

Heure du changement



Type de changement



Amélioration salariale

L'achèvement de ce programme signifie une augmentation de salaire de plus de **27,32%** pour nos étudiants.



10

Bénéfices pour votre entreprise

Le Certificat en Gestion de la Conformité des Entreprises contribue à élever le talent de l'organisation à son potentiel maximum grâce à la spécialisation de leaders de haut niveau.

L'inscription à ce Certificat est une occasion unique d'accéder à un puissant réseau de contacts dans lequel il sera possible de trouver de futurs partenaires professionnels, clients ou fournisseurs.





“

Vous souhaitez devenir un Responsable de la Conformité très recherché dans le secteur des entreprises? Il suffit de s'inscrire à ce programme!"

Développer et retenir les talents dans les entreprises est le meilleur investissement à long terme.

01

Accroître les talents et le capital intellectuel

Le professionnel apportera à l'entreprise de nouveaux concepts, stratégies et perspectives susceptibles d'entraîner des changements importants dans l'organisation.

02

Conserver les cadres à haut potentiel et éviter la fuite des talents

Ce programme renforce le lien entre l'entreprise et le professionnel et ouvre de nouvelles perspectives d'évolution professionnelle au sein de l'entreprise.

03

Former des agents du changement

Vous serez en mesure de prendre des décisions en période d'incertitude et de crise, en aidant l'organisation à surmonter les obstacles.

04

Des possibilités accrues d'expansion internationale

Grâce à ce programme, l'entreprise entrera en contact avec les principaux marchés de l'économie mondiale.

05

Développement de projets propres

Le professionnel peut travailler sur un projet réel, ou développer de nouveaux projets, dans le domaine de la R+D ou le Business Development de son entreprise.

06

Accroître la compétitivité

Ce programme permettra à exiger de leurs professionnels d'acquérir les compétences nécessaires pour relever de nouveaux défis et pour faire progresser l'organisation.



11 Diplôme

Le Certificat en Gestion de la Conformité des Entreprises vous garantit, en plus de la formation la plus rigoureuse et la plus actuelle, l'accès à un diplôme universitaire de Certificat délivré par TECH Université Technologique.





“

Finalisez cette formation avec succès et recevez votre diplôme universitaire sans avoir à vous soucier des déplacements ou des démarches administratives”

Ce **Certificat en Gestion de la Conformité des Entreprises** contient le programme le plus complet et le plus à jour du marché.

Après avoir réussi l'évaluation, l'étudiant recevra par courrier postal* avec accusé de réception son correspondant diplôme de **Certificat** délivré par **TECH Université Technologique**.

Le diplôme délivré par **TECH Université Technologique** indiquera la note obtenue lors du Certificat, et répond aux exigences communément demandées par les bourses d'emploi, les concours et les commissions d'évaluation des carrières professionnelles.

Diplôme: **Certificat en Gestion de la Conformité des Entreprises**

N.º d'heures officielles: **300 h.**



*Si l'étudiant souhaite que son diplôme version papier possède l'Apostille de La Haye, TECH EDUCATION fera les démarches nécessaires pour son obtention moyennant un coût supplémentaire.



Certificat Gestion de la Conformité des Entreprises

- » Modalité: en ligne
- » Durée: 12 semaines
- » Qualification: TECH Université Technologique
- » Horaire: à votre rythme
- » Examens: en ligne

Certificat

Gestion de la Conformité des Entreprises