

Certificat

Département Médical
en Pharma Biotech





Certificat

Département Médical en Pharma Biotech

- » Modalité: en ligne
- » Durée: 6 semaines
- » Qualification: TECH Université Technologique
- » Horaire: à votre rythme
- » Examens: en ligne
- » Dirigé à: Titulaires de Diplômes dans le domaine du Commerce, de l'Économie, de la Médecine, de la Pharmacie, de la Biologie et de la Chimie

Accès au site web: www.techtute.com/fr/ecole-de-commerce/cours/departement-medical-pharma-biotech

Sommaire

01

Accueil

page 4

02

Pourquoi étudier à TECH?

page 6

03

Pourquoi notre programme?

page 10

04

Objectifs

page 14

05

Structure et contenu

page 20

06

Méthodologie

page 26

07

Profil de nos étudiants

page 34

08

Direction de la formation

page 38

09

Impact sur votre carrière

page 42

10

Bénéfices pour votre
entreprise

page 46

11

Diplôme

page 50

01

Accueil

Pour garantir la sécurité, l'efficacité et la qualité des produits médicaux de l'entreprise, un département spécialisé est essentiel. Ainsi, la solide expertise scientifique de ses membres soutient le développement des médicaments, la surveillance des produits, une communication efficace et la formation médicale continue. C'est pourquoi il est devenu important pour les professionnels de l'entreprise d'être à la pointe de toutes les questions liées à ce domaine et d'en connaître le fonctionnement. C'est pourquoi TECH a mis au point un programme 100% en ligne qui permettra aux étudiants de coordonner leurs responsabilités quotidiennes avec cette formation, puisqu'ils ne seront pas soumis à des horaires établis.



Certificat en Département Médical en Pharma Biotech
TECH Université Technologique



“

Vous comprendrez la structure des départements médicaux et leurs fonctions dans différentes entreprises, grâce à ce Certificat que seul TECH peut vous offrir"

02

Pourquoi étudier à TECH?

TECH est la plus grande école de commerce 100% en ligne au monde. Il s'agit d'une École de Commerce d'élite, avec un modèle de normes académiques des plus élevées. Un centre international performant pour la formation intensive aux techniques de gestion.



“

TECH est une université à la pointe de la technologie, qui met toutes ses ressources à la disposition de l'étudiant pour l'aider à réussir dans son entreprise”

À TECH Université Technologique



Innovation

L'université propose un modèle d'apprentissage en ligne qui associe les dernières technologies éducatives à la plus grande rigueur pédagogique. Une méthode unique, bénéficiant de la plus haute reconnaissance internationale, qui fournira aux étudiants les clés pour évoluer dans un monde en constante évolution, où l'innovation doit être l'engagement essentiel de tout entrepreneur.

« *Histoire de Succès Microsoft Europe* » pour avoir incorporé un système multi-vidéo interactif innovant dans les programmes.



Exigence maximale

Le critère d'admission de TECH n'est pas économique. Vous n'avez pas besoin de faire un gros investissement pour étudier avec nous. Cependant, pour obtenir un diplôme de TECH, les limites de l'intelligence et des capacités de l'étudiant seront testées. Les normes académiques de cette institution sont très élevées...

95 %

des étudiants de TECH finalisent leurs études avec succès



Networking

Chez TECH, des professionnels du monde entier participent, de sorte que les étudiants pourront créer un vaste réseau de contacts qui leur sera utile pour leur avenir.

+100 000

dirigeants formés chaque année

+200

nationalités différentes



Empowerment

L'étudiant évoluera main dans la main avec les meilleures entreprises et des professionnels de grand prestige et de grande influence. TECH a développé des alliances stratégiques et un précieux réseau de contacts avec les principaux acteurs économiques des 7 continents.

+500

accords de collaboration avec les meilleures entreprises



Talent

Ce programme est une proposition unique visant à faire ressortir le talent de l'étudiant dans le domaine des affaires. C'est l'occasion de mettre en avant leurs intérêts et leur vision de l'entreprise.

TECH aide les étudiants à montrer leur talent au monde entier à la fin de ce programme.



Contexte Multiculturel

En étudiant à TECH, les étudiants bénéficieront d'une expérience unique. Vous étudierez dans un contexte multiculturel. Dans un programme à vision globale, grâce auquel vous apprendrez à connaître la façon de travailler dans différentes parties du monde, en recueillant les dernières informations qui conviennent le mieux à votre idée d'entreprise.

Les étudiants TECH sont issus de plus de 200 nationalités.

TECH recherche l'excellence et, à cette fin, elle possède une série de caractéristiques qui en font une université unique:



Analyse

TECH explore la pensée critique, le questionnement, la résolution de problèmes et les compétences interpersonnelles des étudiants.



Excellence académique

TECH offre aux étudiants la meilleure méthodologie d'apprentissage en ligne. L'université combine la méthode *Relearning* (la méthode d'apprentissage de troisième cycle la plus reconnue au niveau international) avec l'Étude de Cas. Entre tradition et innovation dans un équilibre subtil et dans le cadre d'un parcours académique des plus exigeants.



Économie d'échelle

TECH est la plus grande université en ligne du monde. Elle possède un portefeuille de plus de 10 000 diplômes de troisième cycle. Et dans la nouvelle économie, **volume + technologie = prix de rupture**. De cette manière, elle garantit que les études ne sont pas aussi coûteuses que dans une autre université.



Apprenez avec les meilleurs

L'équipe d'enseignants de TECH explique en classe ce qui les a conduits au succès dans leurs entreprises, en travaillant dans un contexte réel, vivant et dynamique. Des enseignants qui s'engagent pleinement à offrir une spécialisation de qualité permettant aux étudiants de progresser dans leur carrière et de se distinguer dans le monde des affaires.

Des professeurs de 20 nationalités différentes.



Chez TECH, vous aurez accès aux études de cas les plus rigoureuses et les plus récentes du monde académique"

03

Pourquoi notre programme?

Suivre le programme TECH, c'est multiplier les possibilités de réussite professionnelle dans le domaine de la gestion supérieure des affaires.

C'est un défi qui implique des efforts et du dévouement, mais qui ouvre la porte à un avenir prometteur. Les étudiants apprendront auprès de la meilleure équipe d'enseignants et avec la méthodologie éducative la plus flexible et la plus innovante.



“

Nous disposons du corps enseignant le plus prestigieux et du programme le plus complet du marché, ce qui nous permet de vous offrir une formation du plus haut niveau académique"

Ce programme apportera une multitude d'avantages aussi bien professionnels que personnels, dont les suivants:

01

Donner un coup de pouce définitif à la carrière des étudiants

En étudiant à TECH, les étudiants seront en mesure de prendre en main leur avenir et de développer tout leur potentiel. À l'issue de ce programme, ils acquerront les compétences nécessaires pour opérer un changement positif dans leur carrière en peu de temps.

70% des participants à cette spécialisation réalisent un changement positif dans leur carrière en moins de 2 ans.

02

Vous acquerez une vision stratégique et globale de l'entreprise

TECH offre un aperçu approfondi de la gestion générale afin de comprendre comment chaque décision affecte les différents domaines fonctionnels de l'entreprise.

Notre vision globale de l'entreprise améliorera votre vision stratégique.

03

Consolidation des étudiants en gestion supérieure des affaires

Étudier à TECH, c'est ouvrir les portes d'un panorama professionnel de grande importance pour que les étudiants puissent se positionner comme des managers de haut niveau, avec une vision large de l'environnement international.

Vous travaillerez sur plus de 100 cas réels de cadres supérieurs.

04

Vous obtiendrez de nouvelles responsabilités

Au cours du programme, les dernières tendances, évolutions et stratégies sont présentées, afin que les étudiants puissent mener à bien leur travail professionnel dans un environnement en mutation.

À l'issue de cette formation, 45% des étudiants obtiennent une promotion professionnelle au sein de leur entreprise.

05

Accès à un puissant réseau de contacts

TECH met ses étudiants en réseau afin de maximiser les opportunités. Des étudiants ayant les mêmes préoccupations et le même désir d'évoluer. Ainsi, les partenaires, les clients ou les fournisseurs peuvent être partagés.

Vous y trouverez un réseau de contacts essentiel pour votre développement professionnel.

06

Développer des projets d'entreprise de manière rigoureuse

Les étudiants acquerront une vision stratégique approfondie qui les aidera à élaborer leur propre projet, en tenant compte des différents domaines de l'entreprise.

20 % de nos étudiants développent leur propre idée entrepreneuriale.

07

Améliorer les *soft skills* et les compétences de gestion

TECH aide les étudiants à appliquer et à développer les connaissances acquises et à améliorer leurs compétences interpersonnelles pour devenir des leaders qui font la différence.

Améliorez vos compétences en communication ainsi que dans le domaine du leadership pour booster votre carrière professionnelle.

08

Vous ferez partie d'une communauté exclusive

L'étudiant fera partie d'une communauté de managers d'élite, de grandes entreprises, d'institutions renommées et de professeurs qualifiés issus des universités les plus prestigieuses du monde : la communauté de TECH Université Technologique.

Nous vous donnons la possibilité de vous spécialiser auprès d'une équipe de professeurs de renommée internationale.

04 Objectifs

L'objectif principal de ce diplôme est de fournir aux professionnels de l'entreprise les connaissances et les outils nécessaires pour travailler dans des domaines cliniques. Il pourra ainsi utiliser ses compétences commerciales pour contribuer à la réussite de l'entreprise dans le domaine médical et pharmaceutique. Ainsi, vous serez en mesure d'assurer la conformité réglementaire, la gestion efficace des projets, le développement de stratégies de marketing et une communication efficace avec les professionnels de la santé.



“

Vous deviendrez un expert des essais cliniques, de leurs fondements, de leurs phases et de la législation qui les entoure, grâce à cette formation 100% virtuelle”

**TECH considère les objectifs de ses étudiants comme les siens.
Ils collaborent pour les atteindre.**

Le **Certificat en Département Médical en Pharma Biotech** permettra à l'étudiant de:

01

Acquérir des connaissances sur
l'histoire de la gestion stratégique

02

Classer les différentes définitions au fil
du temps

03

Évaluer l'efficacité financière

04

Optimiser la gestion du capital de travail



05

Comprendre les différents types de systèmes de soins de santé, tels que le système public, le système privé, le système d'assurance privée et le système de soins contractuels

06

Évaluer les besoins non satisfaits des patients et la gestion de la chronicité

07

Comprendre ce qu'est l'Accès au Marché et comment le besoin de cette fonction se fait sentir dans l'industrie pharmaceutique

08

Comprendre la structure, l'organisation et les fonctions du Système de Santé



09

Approfondir les étapes à suivre pour planifier l'accès au marché d'un nouveau médicament

10

Revoir les points qui doivent être analysés dans une phase préalable à l'élaboration du plan d'accès afin de comprendre l'environnement et les concurrents

11

Connaître les capacités et l'éthique du coach

12

Comprendre l'essence du coaching et son approche de l'apprentissage



13

Acquérir une connaissance de base des concepts fondamentaux du leadership et de son application dans l'industrie pharmaceutique

14

Comprendre et classer les théories du leadership, en explorant le processus de leadership et les différents styles et modèles existants

15

Garantir un outil efficace pour obtenir des résultats

16

Définir des propositions de valeur uniques et différenciées



05

Structure et contenu

Le programme rassemble une variété de concepts clés afin de fournir au professionnel une large connaissance des domaines cliniques importants. Ainsi, le fonctionnement et les responsabilités du Département Médical dans l'industrie pharmaceutique seront abordés de manière exhaustive. De même, l'importance de ce domaine dans l'environnement organisationnel sera mise en évidence, en soulignant son travail d'information sur les progrès des traitements et la nécessité de compétences scientifiques et communicatives.



“

Avec TECH, vous serez immergé dans le monde du suivi des essais cliniques et maîtriserez les techniques de contrôle les plus avancées"

Plan d'études

C'est dans cette optique que TECH a conçu le Certificat en Département Médical en Pharma Biotech. Grâce à celui-ci, l'étudiant étudiera en profondeur les essais cliniques, en soulignant leur importance, les phases qui les composent, la législation qui les régit et les objectifs qu'ils poursuivent. En outre, les méthodologies des essais cliniques seront analysées, y compris la documentation nécessaire et les stratégies pour faire face aux défis inhérents à ce processus.

L'accent sera également mis sur le contrôle et le suivi des essais cliniques, en soulignant l'importance d'une gestion efficace des projets. Dans le même ordre d'idées, les participants pourront explorer les études de pratique clinique fondées sur des données probantes et l'importance de la collaboration avec les professionnels de la santé.

Conformément à ce qui précède, une expérience académique de qualité sera offerte, qui mettra à la disposition des étudiants un large éventail de matériel pédagogique, disponible dans une bibliothèque virtuelle exclusive. Tout cela s'ajoute à la mise en œuvre de la méthode du *Relearning*, qui garantira une expérience d'apprentissage enrichissante et efficace pour le professionnel. En outre, le fait que le diplôme soit proposé selon une méthodologie virtuelle permettra aux participants d'adapter leur emploi du temps de manière plus souple. En effet, ils pourront accéder au contenu à tout moment et de n'importe où, puisqu'ils n'auront besoin que d'un appareil doté d'une connexion internet, ce qui leur permettra de s'adapter à leurs propres horaires.

Ce Certificat se déroule sur 6 semaines et est composé de 1 module :

Module 1

Le Département médical

Où, quand et comment cela se déroule ?

TECH offre la possibilité de suivre ce Certificat en Département Médical en Pharma Biotech entièrement en ligne. Pendant les 6 semaines de la spécialisation, les étudiants pourront accéder à tous les contenus de ce programme à tout moment, ce qui leur permettra d'auto gérer leur temps d'étude.

*Une expérience
éducative unique, clé et
décisive pour stimuler
votre développement
professionnel.*



Module 1. Le Département médical

<p>1.1. Le Département médical</p> <p>1.1.1. Structure générale du département médical dans différentes entreprises</p> <p>1.1.2. Objectif et fonctions du département</p> <p>1.1.3. Rôles du département médical</p> <p>1.1.4. Les relations avec les autres départements : Marketing, Accès, Ventes, etc.</p> <p>1.1.5. Possibilités de carrière dans le département médical de l'industrie pharmaceutique</p>	<p>1.2. Essais Cliniques</p> <p>1.2.1. Fondamentaux du développement clinique</p> <p>1.2.2. Législation relative aux essais cliniques</p> <p>1.2.3. Types d'essais cliniques</p> <p>1.2.4. Phases des essais cliniques</p> <p>1.2.4.1. Essais cliniques de phase I</p> <p>1.2.4.2. Essais cliniques de phase II</p> <p>1.2.4.3. Essais cliniques de phase III</p> <p>1.2.4.4. Essais cliniques de phase IV</p>	<p>1.3. Méthodologie des essais cliniques</p> <p>1.3.1. Conception des essais cliniques</p> <p>1.3.2. Étapes de la réalisation de l'essai clinique</p> <p>1.3.3. Viabilité des essais cliniques</p> <p>1.3.4. Identification et sélection des centres de recherche</p> <p>1.3.5. Matériel et stratégies de recrutement</p> <p>1.3.6. Contrats avec les centres de recherche</p> <p>1.3.7. Protocole</p> <p>1.3.8. Fiche d'information du patient et consentement éclairé</p>	<p>1.4. Suivi des essais: Suivi et contrôle</p> <p>1.4.1. Visite de surveillance</p> <p>1.4.1.1. Visite de présélection</p> <p>1.4.1.2. Visite de démarrage</p> <p>1.4.1.3. Visite de surveillance</p> <p>1.4.1.4. Visite de clôture</p> <p>1.4.2. Suivi à distance</p> <p>1.4.3. Rapport de visite de suivi</p> <p>1.4.4. Gestion des données Obtenir des résultats</p>
<p>1.5. Études de Pratique Clinique Réelle RWE</p> <p>1.5.1. Études RWE: conception, analyse, minimisation des biais</p> <p>1.5.2. Types d'études de RWE</p> <p>1.5.3. Intégration dans le plan médical</p> <p>1.5.4. Collecte et communication des résultats</p> <p>1.5.5. Défis actuels dans l'utilisation des preuves et des connaissances de RWE</p> <p>1.5.6. Comment le RWE peut soutenir la prise de décision tout au long du cycle de vie du produit</p> <p>1.5.7. Investigator <i>Initiated Studies/Trials</i> et Research Collaborations</p>	<p>1.6. Le département des Medical Affairs</p> <p>1.6.1. Qu'est-ce que les Medical Affairs ?</p> <p>1.6.1.1. Objectif et fonctions du département</p> <p>1.6.1.2. Structure générale du département dans différentes entreprises</p> <p>1.6.1.3. Interactions entre les Medical Affairs et les autres départements (opérations cliniques et départements commerciaux)</p> <p>1.6.1.4. Relation entre les questions médicales et le cycle de vie du produit</p> <p>1.6.2. Création de programmes de génération de données de pointe</p> <p>1.6.3. Rôle de co-responsable médical</p> <p>1.6.4. Affaires en organisations pharmaceutiques multifonctionnelles</p>	<p>1.7. Rôles du département de Medical Affairs</p> <p>1.7.1. Rôle du Medical Advisor</p> <p>1.7.2. Fonctions du Medical Advisor</p> <p>1.7.3. Tactiques d'engagement auprès des prestataires de soins de santé</p> <p>1.7.3.1. <i>Advisory Board</i> et programmes de promotion</p> <p>1.7.3.2. Publications scientifiques</p> <p>1.7.3.3. Planification de Congrès Scientifiques</p> <p>1.7.4. Élaboration d'un plan de communication médicale</p> <p>1.7.5. Conception de la stratégie des produits médicaux</p>	<p>1.7.6. Gestion des projets médicaux et études basées sur les données de pratique clinique réelle (RWE)</p> <p>1.7.7. Rôle du Medical Science Liaison</p> <p>1.7.7.1. Rôles de la MSL : communication médicale et interlocuteurs</p> <p>1.7.7.2. Mise en œuvre de projets médicaux et gestion du territoire</p> <p>1.7.7.3. Investigator <i>Initiated Studies/Trials et Research Collaborations</i></p> <p>1.7.7.4. Communication Scientifique et collecte d' <i>insights</i></p>

1.8. Conformité dans le département des Medical Affairs

- 1.8.1. Concept de conformité dans le département médical
 - 1.8.1.1. Promotion des médicaments de prescription
 - 1.8.1.2. Interrelation entre les professionnels et les organisations de la santé
 - 1.8.1.3. Interrelation entre les organisations de la santé et les patients
- 1.8.2. Définition de *On Label/Off Label*
- 1.8.3. Différences entre le département commercial et les affaires médicales
- 1.8.4. Codes de bonnes pratiques cliniques dans la promotion et l'information médicale

1.9. Rapports médicaux

- 1.9.1. Plan de communication intégré
- 1.9.2. Plan média et omnicanal
- 1.9.3. Intégration du plan de communication dans le plan médical
- 1.9.4. Ressources d'information en biomédecine
 - 1.9.4.1. Sources internationales : Pubmed, Embase, WOS, etc.
 - 1.9.4.2. Sources latino-américaines : Index du CSIC, Ibecs, LILACS, etc.
 - 1.9.4.3. Sources pour localiser les essais cliniques : OMS, ClinicalTrials, Cochrane CENTRAL, Etc
 - 1.9.4.4. Sources d'information sur les médicaments : Bot Plus Web, FDA, etc.
 - 1.9.4.5. Autres ressources : organismes officiels, sites web, sociétés scientifiques, associations, agences d'évaluation, etc

1.10. Pharmacovigilance

- 1.10.1. Pharmacovigilance en essais cliniques
 - 1.10.1.1. Cadre juridique et Définitions
 - 1.10.1.2. Gestion des événements indésirables
- 1.10.2. Notification des événements indésirables, EudraVigilance
- 1.10.3. Rapports périodiques de sécurité
- 1.10.4. Pharmacovigilance en Autres essais cliniques : Études post-autorisation



Vous apprendrez à collecter et à communiquer des résultats afin d'améliorer les soins médicaux dans le domaine de la Biotech"

06

Méthodologie

Ce programme de formation offre une manière différente d'apprendre. Notre méthodologie est développée à travers un mode d'apprentissage cyclique: ***le Relearning***.

Ce système d'enseignement est utilisé, par exemple, dans les écoles de médecine les plus prestigieuses du monde et a été considéré comme l'un des plus efficaces par des publications de premier plan telles que le ***New England Journal of Medicine***.





“

Découvrez le Relearning, un système qui laisse de côté l'apprentissage linéaire conventionnel au profit des systèmes d'enseignement cycliques: une façon d'apprendre qui a prouvé son énorme efficacité, notamment dans les matières dont la mémorisation est essentielle”

TECH Business School utilise l'Étude de Cas pour contextualiser tout le contenu.

Notre programme offre une méthode révolutionnaire de développement des compétences et des connaissances. Notre objectif est de renforcer les compétences dans un contexte changeant, compétitif et hautement exigeant.

“

Avec TECH, vous pouvez expérimenter une manière d'apprendre qui ébranle les fondations des universités traditionnelles du monde entier”



Notre programme vous prépare à relever les défis commerciaux dans des environnements incertains et à faire réussir votre entreprise.



Notre programme vous prépare à relever de nouveaux défis dans des environnements incertains et à réussir votre carrière.

Une méthode d'apprentissage innovante et différente

Ce programme TECH est un parcours de formation intensif, créé de toutes pièces pour offrir aux managers des défis et des décisions commerciales au plus haut niveau, tant au niveau national qu'international. Grâce à cette méthodologie, l'épanouissement personnel et professionnel est stimulé, faisant ainsi un pas décisif vers la réussite. La méthode des cas, technique qui constitue la base de ce contenu, permet de suivre la réalité économique, sociale et commerciale la plus actuelle.

“

Vous apprendrez, par le biais d'activités collaboratives et de cas réels, la résolution de situations complexes dans des environnements professionnels réels”

La méthode des cas est le système d'apprentissage le plus utilisé dans les meilleures écoles de commerce du monde depuis qu'elles existent. Développée en 1912 pour que les étudiants en Droit n'apprennent pas seulement le droit sur la base d'un contenu théorique, la méthode des cas consiste à leur présenter des situations réelles complexes afin qu'ils prennent des décisions éclairées et des jugements de valeur sur la manière de les résoudre. En 1924, elle a été établie comme méthode d'enseignement standard à Harvard.

Dans une situation donnée, que doit faire un professionnel? C'est la question à laquelle nous sommes confrontés dans la méthode des cas, une méthode d'apprentissage orientée vers l'action. Tout au long du programme, les étudiants seront confrontés à de multiples cas réels. Ils devront intégrer toutes leurs connaissances, faire des recherches, argumenter et défendre leurs idées et leurs décisions.

Relearning Methodology

TECH combine efficacement la méthodologie des Études de Cas avec un système d'apprentissage 100% en ligne basé sur la répétition, qui associe différents éléments didactiques dans chaque leçon.

Nous enrichissons l'Étude de Cas avec la meilleure méthode d'enseignement 100% en ligne: le Relearning.

Notre système en ligne vous permettra d'organiser votre temps et votre rythme d'apprentissage, en l'adaptant à votre emploi du temps. Vous pourrez accéder aux contenus depuis n'importe quel appareil fixe ou mobile doté d'une connexion Internet.

À TECH, vous apprendrez avec une méthodologie de pointe conçue pour former les managers du futur. Cette méthode, à la pointe de la pédagogie mondiale, est appelée Relearning.

Notre école de commerce est la seule école autorisée à employer cette méthode fructueuse. En 2019, nous avons réussi à améliorer les niveaux de satisfaction globale de nos étudiants (qualité de l'enseignement, qualité des supports, structure des cours, objectifs...) par rapport aux indicateurs de la meilleure université en ligne.



Dans notre programme, l'apprentissage n'est pas un processus linéaire, mais se déroule en spirale (apprendre, désapprendre, oublier et réapprendre). C'est pourquoi nous combinons chacun de ces éléments de manière concentrique. Cette méthodologie a permis de former plus de 650.000 diplômés universitaires avec un succès sans précédent dans des domaines aussi divers que la biochimie, la génétique, la chirurgie, le droit international, les compétences en gestion, les sciences du sport, la philosophie, le droit, l'ingénierie, le journalisme, l'histoire, les marchés financiers et les instruments. Tout cela dans un environnement très exigeant, avec un corps étudiant universitaire au profil socio-économique élevé et dont l'âge moyen est de 43,5 ans.

Le Relearning vous permettra d'apprendre avec moins d'efforts et plus de performance, en vous impliquant davantage dans votre spécialisation, en développant un esprit critique, en défendant des arguments et en contrastant les opinions: une équation directe vers le succès.

D'après les dernières preuves scientifiques dans le domaine des neurosciences, non seulement nous savons comment organiser les informations, les idées, les images et les souvenirs, mais nous savons aussi que le lieu et le contexte dans lesquels nous avons appris quelque chose sont fondamentaux pour notre capacité à nous en souvenir et à le stocker dans l'hippocampe, pour le conserver dans notre mémoire à long terme.

De cette manière, et dans ce que l'on appelle Neurocognitive context-dependent e-learning, les différents éléments de notre programme sont reliés au contexte dans lequel le participant développe sa pratique professionnelle.



Ce programme offre le support matériel pédagogique, soigneusement préparé pour les professionnels:



Support d'étude

Tous les contenus didactiques sont créés par les spécialistes qui enseigneront le cours, spécifiquement pour le cours, afin que le développement didactique soit vraiment spécifique et concret.

Ces contenus sont ensuite appliqués au format audiovisuel, pour créer la méthode de travail TECH en ligne. Tout cela, avec les dernières techniques qui offrent des pièces de haute qualité dans chacun des matériaux qui sont mis à la disposition de l'étudiant.



Cours magistraux

Il existe de nombreux faits scientifiques prouvant l'utilité de l'observation par un tiers expert.

La méthode "Learning from an Expert" permet au professionnel de renforcer ses connaissances ainsi que sa mémoire, puis lui permet d'avoir davantage confiance en lui concernant la prise de décisions difficiles.



Stages en compétences de gestion

Ceux-ci mèneront des activités visant à développer des compétences de gestion spécifiques dans chaque domaine thématique. Pratiques et dynamiques pour acquérir et développer les compétences et les capacités dont un cadre supérieur a besoin dans le contexte de la mondialisation dans lequel nous vivons.



Lectures complémentaires

Articles récents, documents de consensus et directives internationales, entre autres. Dans la bibliothèque virtuelle de TECH, l'étudiant aura accès à tout ce dont il a besoin pour compléter sa formation.





Case studies

Ils réaliseront une sélection des meilleures études de cas choisies spécifiquement pour ce diplôme. Des cas présentés, analysés et tutorés par les meilleurs spécialistes de la direction d'entreprise sur la scène internationale.



Résumés interactifs

L'équipe TECH présente les contenus de manière attrayante et dynamique dans des pilules multimédia comprenant des audios, des vidéos, des images, des diagrammes et des cartes conceptuelles afin de renforcer les connaissances. Ce système éducatif unique pour la présentation de contenu multimédia a été récompensé par Microsoft en tant que "European Success Story".



Testing & Retesting

Les connaissances de l'étudiant sont évaluées et réévaluées périodiquement tout au long du programme, par des activités et des exercices d'évaluation et d'auto-évaluation, afin que l'étudiant puisse vérifier comment il atteint ses objectifs.



07

Profil de nos étudiants

Le Certificat s'adresse aux étudiants ayant déjà obtenu un diplôme dans le domaine du Commerce, de l'Économie, de la Médecine, de la Pharmacie, de la Biologie ou de la Chimie.

La diversité des participants aux différents profils académiques et aux multiples nationalités, constitue l'approche multidisciplinaire de ce programme.

Le Certificat peut également être suivi par des professionnels diplômés de l'université dans n'importe quel domaine, ayant au moins deux ans d'expérience professionnelle dans le secteur médical ou pharmaceutique.





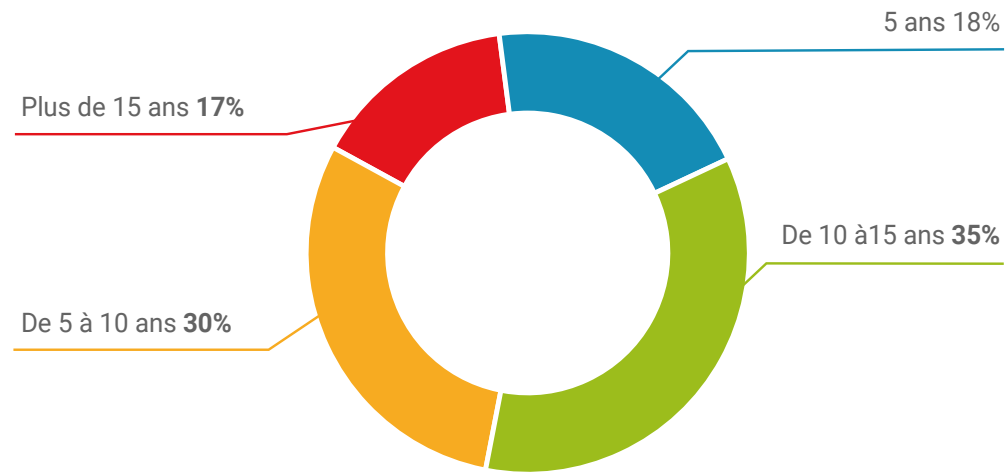
“

Avec la méthode de Relearning, vous apprendrez des concepts complexes avec moins d'efforts et plus de performance"

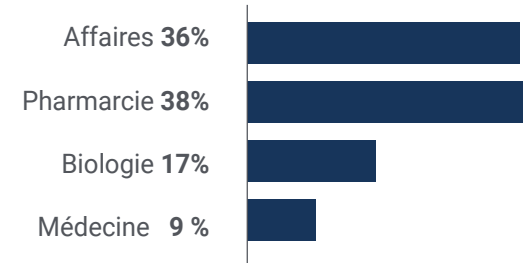
Âge moyen

Entre **35** et **45** ans

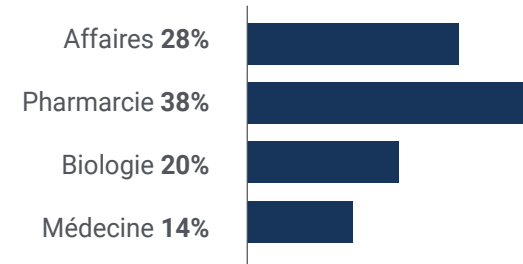
Années d'expérience



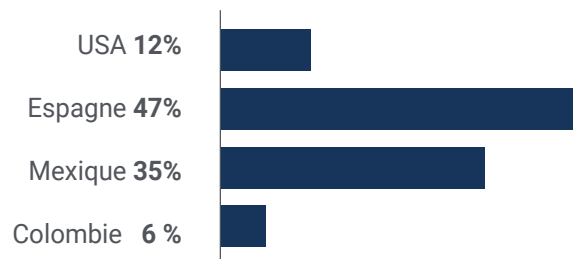
Formation



Profil Académique



Distribution Géographique



Cecilia Russi

Directrice adjointe de projet médical

"Aujourd'hui, en tant que diplômée, je me sens préparée et confiante pour relever les défis professionnels. La formation complète que j'ai reçue et les expériences que j'ai vécues à l'université m'ont fourni les outils nécessaires pour exceller dans mon domaine et atteindre mes objectifs professionnels"

08

Direction de la formation

Ce diplôme se distingue par une équipe enseignante d'excellence qui dispensera des cours selon une vision académique d'avant-garde. Les enseignants sont des spécialistes reconnus dans les domaines de l'industrie pharmaceutique, de la médecine et des affaires, et disposent d'une grande expérience professionnelle. Ainsi, les étudiants auront la garantie d'acquérir des connaissances de qualité directement auprès de professionnels de premier plan dans leurs domaines respectifs.



“

Vous aurez accès au corps enseignant le plus prestigieux et au programme le plus complet du marché, grâce auquel vous développerez les compétences nécessaires pour concevoir et mener à bien des études de recherche dans l'industrie pharmaceutique"

Direction



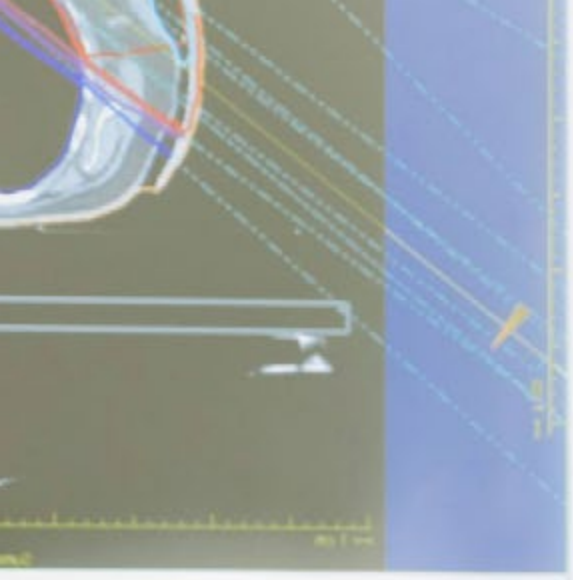
M. Cardenal Otero, César

- ♦ Cadre dans le Secteur Pharmabiomédical chez Amgen
- ♦ Auteur du livre " Communication de la Marque Personnelle au travers des Médias Sociaux par les Professionnels de la Santé "
- ♦ Licence en Marketing de l'Université Prifysgol Cymru Pays de Galles
- ♦ Distinction dans le cours *Inspiring Leadership through Emotional Intelligence* à la Case Western Reserve University.
- ♦ Master en Gestion et Santé de l'Industrie Pharmaceutique de l'Université Européenne
- ♦ Master en Gestion des PME de l'École Polytechnique de Gestion
- ♦ Spécialisation en Marketing des Médias Sociaux de l'Université de *Northwestern*
- ♦ Expert en Commerce International et Transport de l'Université de Cantabrie
- ♦ Diplôme en Sciences de l'Entreprise de l'Université de Cantabrie

Professeurs

Mme Pascual Alfonso, Eva

- ♦ Senior Medical Advisor chez AMGEN
- ♦ Licence en Pharmacie de l'Université Complutense de Madrid
- ♦ Spécialisation en Méthodologie et Gestion des Essais Cliniques et Enregistrements de Médicaments pour l'Association Espagnole des Pharmaciens de l'Industrie (AEFI)
- ♦ Master en Gestion des Industries Pharmaceutiques de l'Université Université Alcalá de Henares



A whiteboard with a handwritten table. The table has three columns and four rows of data. The title of the table is 'L DMRT-Plan'. The data is as follows:

8	7	6
34,40 32,30	32,30 30,20	32,20 30,80
32,80	30,30	32,50
32,80 31,00	32,50 32,20	31,40 31,40
32,80		

09

Impact sur votre carrière

Le suivi de ce diplôme offrira au professionnel de l'entreprise une carrière passionnante et gratifiante, avec de nombreuses opportunités d'emploi, la possibilité de combiner une expertise interdisciplinaire et un impact significatif sur la santé publique.



“

Vous comprendrez comment le conseiller médical et la liaison scientifique médicale jouent un rôle crucial dans la communication scientifique et la collaboration avec les professionnels de la santé”

*Vous veillerez
au respect de la
réglementation au sein
de l'organisation et
comprendrez en quoi
elle diffère de celle du
service commercial.*

Prêt à franchir le pas ? Vous allez booster votre carrière professionnelle.

Le Certificat en Département Médical en Pharma Biotech de TECH est un programme intensif qui vous prépare à faire face aux défis et aux décisions des entreprises dans le domaine médicale et pharmaceutique. Son principal objectif est de favoriser votre épanouissement personnel et professionnel. Vous aider à réussir.

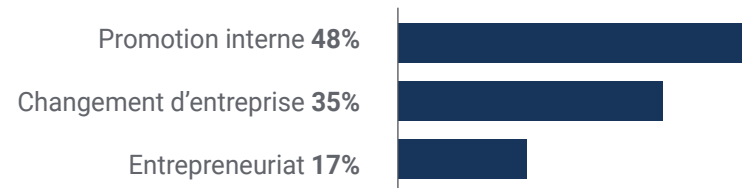
Si vous voulez vous améliorer, réaliser un changement positif au niveau professionnel et interagir avec les meilleurs, c'est l'endroit idéal pour vous.

*En seulement 6
semaines, vous
pourrez découvrir
des ressources
spécialisées pour
être à la pointe de
la biomédecine.*

Heure du changement



Type de changement



Amélioration salariale

La réalisation de ce programme se traduit par une augmentation de salaire de plus de **27,19%** pour nos étudiants



10

Bénéfices pour votre entreprise

La présence au sein de l'organisation d'un professionnel de l'entreprise, qui possède également une expertise spécifique dans les départements médicaux, profitera à l'entreprise en lui apportant des connaissances spécialisées et en garantissant le respect de la réglementation. Cela permettra d'établir des relations solides avec les professionnels de la santé, de stimuler le développement de produits et d'améliorer la communication et l'éducation médicales. Ces avantages contribueront à la réussite et à la compétitivité de l'entreprise dans l'industrie pharmaceutique et biotechnologique.





“

Vous plongerez dans le domaine de la pharmacovigilance et apprendrez à gérer les événements indésirables dans les essais cliniques”

Développer et retenir les talents dans les entreprises est le meilleur investissement à long terme.

01

Accroître les talents et le capital intellectuel

Le professionnel apportera à l'entreprise de nouveaux concepts, stratégies et perspectives susceptibles d'entraîner des changements importants dans l'organisation.

02

Conserver les cadres à haut potentiel et éviter la fuite des talents

Ce programme renforce le lien entre l'entreprise et le professionnel et ouvre de nouvelles perspectives d'évolution professionnelle au sein de l'entreprise.

03

Former des agents du changement

Vous serez en mesure de prendre des décisions en période d'incertitude et de crise, en aidant l'organisation à surmonter les obstacles.

04

Des possibilités accrues d'expansion internationale

Grâce à ce programme, l'entreprise entrera en contact avec les principaux marchés de l'économie mondiale.



05

Développement de projets propres

Le professionnel peut travailler sur un projet réel, ou développer de nouveaux projets, dans le domaine de la R+D ou le Business Development de son entreprise.

06

Accroître la compétitivité

Ce programme permettra à exiger de leurs professionnels d'acquérir les compétences nécessaires pour relever de nouveaux défis et pour faire progresser l'organisation.

11 Diplôme

Le Certificat en Département Médical en Pharma Biotech garantit, en plus de la formation la plus rigoureuse et la plus actuelle, l'accès à un diplôme de Certificat délivré par TECH Université Technologique.



“

*Terminez ce programme avec succès
et recevez votre diplôme sans avoir
à vous soucier des déplacements ou
des formalités administratives”*

Ce **Certificat en Département Médical en Pharma Biotech** contient le programme le plus complet et actualisé du marché.

Après avoir passé l'évaluation, l'étudiant recevra par courrier* avec accusé de réception son diplôme de **Certificat** délivrée par **TECH Université Technologique**.

Le diplôme délivré par **TECH Université Technologique** indiquera la note obtenue lors du Certificat, et répond aux exigences communément demandées par les bourses d'emploi, les concours et les commissions d'évaluation des carrières professionnelles.

Diplôme : **Certificat en Département Médical en Pharma Biotech**

Heures Officielles : **150 h.**



*Si l'étudiant souhaite que son diplôme version papier possède l'Apostille de La Haye, TECH EDUCATION fera les démarches nécessaires pour son obtention moyennant un coût supplémentaire.



Certificat

Département Médical en Pharma Biotech

- » Modalité: en ligne
- » Durée: 6 semaines
- » Qualification: TECH Université Technologique
- » Horaire: à votre rythme
- » Examens: en ligne

Certificat

Département Médical
en Pharma Biotech