

Certificat Apache Kafka



Certificat Apache Kafka

- » Modalité: en ligne
- » Durée: 6 semaines
- » Qualification: TECH Université Technologique
- » Horaire: à votre rythme
- » Examens: en ligne
- » Dirigé à: diplômés ou aux professionnels de toute spécialités qui souhaitent se former à l'application des technologies de visualisation de données, de *Big Data* et d'intelligence artificielle pour développer, dynamiser ou changer le cours de leur carrière professionnelle.

Accès au site web: www.techtitute.com/fr/ecole-de-commerce/cours/apache-kafka

Sommaire

01

Accueil

page 4

02

Pourquoi étudier à TECH?

page 6

03

Pourquoi notre programme?

page 10

04

Objectifs

page 14

05

Structure et contenu

page 18

06

Méthodologie

page 24

07

Profil de nos étudiants

page 32

08

Direction de la formation

page 36

09

Impact sur votre carrière

page 42

10

Bénéfices pour votre
entreprise

page 46

11

Diplôme

page 50

01 Accueil

Apache Kafka est désormais utilisé par des milliers d'organisations dans le monde entier pour partager des quantités massives de données en toute sécurité sur une multitude de plateformes et d'organisations. En raison de son utilisation très répandue, apprendre à maîtriser cet outil devient essentiel pour tout professionnel de l'informatique ou des affaires qui souhaite dynamiser sa carrière grâce à des connaissances de qualité. C'est pourquoi TECH a réuni les experts les plus compétents en matière d'Apache Kafka pour créer ce programme, avec lequel l'étudiant peut choisir d'améliorer sa position professionnelle en fournissant des solutions de qualité dans le domaine de l'analyse et de l'ingestion de grandes quantités de données.



Certificat en Apache Kafka
TECH Université Technologique



“

*Vous apprendrez à ingérer
des Big Data et à les traduire
en matériel hautement utile”*

02

Pourquoi étudier à TECH?

TECH est la plus grande École de Commerce 100% en ligne au monde. Il s'agit d'une École de Commerce d'élite, avec un modèle des plus hauts standards académiques. Un centre international de perfectionnement des compétences en gestion intensive et en haute performance.



“

TECH est une université à la pointe de la technologie, qui met toutes ses ressources à la disposition de l'étudiant pour l'aider à réussir dans son entreprise”

À TECH Université Technologique



Innovation

L'université offre un modèle d'apprentissage en ligne qui combine les dernières technologies éducatives avec la plus grande rigueur pédagogique. Une méthode unique, mondialement reconnue, qui vous procurera les clés afin d'être en mesure d'évoluer dans un monde en constante mutation, où l'innovation doit être le principale défi de tout entrepreneur.

"*Microsoft Europe Success Story*" pour avoir intégré dans nos programmes l'innovant système de multi-vidéos interactives.



Les plus hautes exigences

Les critères d'admission pour TECH ne sont pas économiques. Il ne faut pas faire un grand investissement pour étudier dans cette université. Cependant, pour obtenir un diplôme de TECH, les limites de l'intelligence et des capacités de l'étudiant seront testées. Les normes académiques de cette institution sont très élevées...

95%

des étudiants de TECH finalisent leurs études avec succès



Networking

Des professionnels de tous les pays collaborent avec TECH, ce qui vous permettra de créer un vaste réseau de contacts qui vous sera particulièrement utile pour votre avenir.

+100.000

dirigeants formés chaque année

+200

nationalités différentes



Empowerment

L'étudiant évoluera aux côtés des meilleures entreprises et des professionnels de grand prestige et de grande influence. TECH a développé des alliances stratégiques et un précieux réseau de contacts avec les principaux acteurs économiques des 7 continents.

+500

accords de collaboration avec les meilleures entreprises



Talents

Ce programme est une proposition unique visant à faire ressortir le talent de l'étudiant dans le domaine des affaires. C'est l'occasion de faire connaître leurs préoccupations et leur vision de l'entreprise.

TECH aide les étudiants à montrer leur talent au monde entier à la fin de ce programme.



Contexte Multiculturel

Les étudiants qui étudient à TECH bénéficieront d'une expérience unique. Vous étudierez dans un contexte multiculturel. Grâce à un programme à vision globale, vous découvrirez différentes manières de travailler dans différentes parties du monde. Vous serez ainsi en mesure de sélectionner ce qui convient le mieux à votre idée d'entreprise.

Nous comptons plus de 200 nationalités différentes parmi nos étudiants.



TECH recherche l'excellence et, à cette fin, elle possède une série de caractéristiques qui en font une université unique:



Analyse

TECH explore le côté critique de l'apprenant, sa capacité à remettre les choses en question, ses aptitudes à résoudre les problèmes et ses compétences interpersonnelles.



Excellence académique

TECH offre aux étudiants la meilleure méthodologie d'apprentissage en ligne. L'université combine la méthode Relearning (la méthode d'apprentissage de troisième cycle la plus reconnue au niveau international) avec l'Étude de cas. Un équilibre difficile entre tradition et avant-garde, dans le cadre d'un itinéraire académique des plus exigeants.



Économie d'échelle

TECH est la plus grande université en ligne du monde. Elle possède un portefeuille de plus de 10.000 diplômes de troisième cycle. Et dans la nouvelle économie, **volume + technologie = prix de rupture**. Ainsi, les études ne sont pas aussi coûteuses que dans une autre université.



Apprenez auprès des meilleurs

L'équipe d'enseignants de TECH explique en classe ce qui les a conduits au succès dans leurs entreprises, en travaillant dans un contexte réel, vivant et dynamique. Des enseignants qui s'engagent pleinement à offrir une spécialisation de qualité permettant aux étudiants de progresser dans leur carrière et de se distinguer dans le monde des affaires.

Des professeurs de 20 nationalités différentes.



À TECH, vous aurez accès aux études de cas les plus rigoureuses et les plus récentes du monde académique”

03

Pourquoi notre programme?

Suivre le programme TECH, c'est multiplier les possibilités de réussite professionnelle dans le domaine de la gestion supérieure des affaires.

C'est un défi qui implique des efforts et du dévouement, mais qui ouvre les portes d'un avenir prometteur. Les étudiants apprendront auprès de la meilleure équipe d'enseignants et avec la méthodologie éducative la plus flexible et la plus innovante.



“

Nous disposons d'une corps enseignant hautement qualifié et du programme didactique le plus complet du marché, ce qui nous permet de vous offrir une formation du plus haut niveau académique”

Ce programme offrira une multitude d'avantages professionnels et personnels, dont les suivants:

01

Donner un élan définitif à la carrière de l'étudiant

En étudiant à TECH, les étudiants seront en mesure de prendre en main leur avenir et de développer tout leur potentiel. À l'issue de ce programme, vous acquerez les compétences nécessaires pour apporter un changement positif à votre carrière en peu de temps.

70% des participants à cette spécialisation réalisent un changement positif dans leur carrière en moins de 2 ans.

02

Vous développerez une vision stratégique et globale de l'entreprise

TECH offre une vision approfondie de la gestion générale pour comprendre comment chaque décision affecte les différents domaines fonctionnels de l'entreprise.

Notre vision globale de l'entreprise améliorera votre vision stratégique.

03

Consolider les étudiants en gestion supérieure des affaires

Étudier à TECH, c'est ouvrir les portes d'un panorama professionnel de grande importance pour que les étudiants puissent se positionner comme des managers de haut niveau, avec une vision large de l'environnement international.

Vous travaillerez sur plus de 100 cas réels de cadres supérieurs.

04

Vous assumerez de nouvelles responsabilités

Au cours du programme, les dernières tendances, évolutions et stratégies sont présentées, afin que les étudiants puissent mener à bien leur travail professionnel dans un environnement en mutation.

À l'issue de cette formation, 45% des stagiaires sont promus en interne.

05

Vous aurez accès à un important réseau de contacts

TECH met ses étudiants en réseau afin de maximiser les opportunités. Des étudiants ayant les mêmes préoccupations et le désir de se développer. Ainsi, ils peuvent partager des partenaires, des clients ou des fournisseurs.

Vous trouverez un réseau de contact essentiel à votre développement professionnel.

06

Développer des projets d'entreprise de manière rigoureuse

Les étudiants acquerront une vision stratégique approfondie qui les aidera à élaborer leur propre projet, en tenant compte des différents domaines de l'entreprise.

20% de nos étudiants développent leur propre idée entrepreneuriale.

07

Améliorer les *soft skills* et les compétences de gestion

TECH aide les étudiants à appliquer et à développer les connaissances acquises et à améliorer leurs compétences interpersonnelles pour devenir des leaders qui font la différence.

Améliorez vos compétences en communication ainsi que dans le domaine du leadership pour booster votre carrière professionnelle.

08

Vous ferez partie d'une communauté exclusive

L'étudiant fera partie d'une communauté de managers d'élite, de grandes entreprises, d'institutions renommées et de professeurs qualifiés issus des universités les plus prestigieuses du monde: la communauté TECH Université de Technologie.

Nous vous donnons la possibilité de vous spécialiser auprès d'une équipe de professeurs de renommée internationale.

04 Objectifs

L'objectif de ce programme est de former ses étudiants à toutes les fonctionnalités cruciales d'Apache Kafka afin que, grâce à des connaissances spécialisées et distinctives, ils puissent postuler à de meilleurs emplois et augmenter leurs propres attentes économiques et salariales.



“

Des professionnels vous apprendront à connaître le cadre Hadoop et son système de fichiers HDFS, Hadoop Distributed File System”

TECH fait sien les objectifs de ses étudiants.
Ils travaillent ensemble pour les atteindre.

Le Certificat en Apache Kafka permet à l'étudiant de:

01

Connaître les techniques d'intelligence artificielle applicables pour le traitement massivement parallélisé de données sur un ensemble donné de données et en fonction d'exigences préalablement définies

02

Savoir gérer de grands volumes de données de manière distribuée





03

Comprendre le fonctionnement et les caractéristiques des techniques courantes de traitement des données de masse

04

Identifier les outils logiciels commerciaux et gratuits orientés vers l'analyse statistique, l'intelligence artificielle et le traitement des données massives

05

Structure et contenu

S'agissant d'un programme entièrement en ligne, les contenus que les étudiants trouveront sont conçus pour couvrir tous leurs besoins professionnels sur Apache Kafka. Ainsi, la structure de ce diplôme est simple mais directe, facilitant le travail d'étude avec une multitude d'exemples pratiques et un support audiovisuel qui allège la charge d'enseignement.



“

Inscrivez-vous dès aujourd'hui et prenez en main les outils qui vous mèneront au succès: MapReduce, conçu par Google en 2004, ou Spark, désormais sous les auspices de l'Apache Software Foundation”

Programme d'études

Le Certificat en Apache Kafka de TECH contient tout le matériel théorique et pratique nécessaire pour que les étudiants obtiennent leur diplôme en maîtrisant l'un des principaux outils de gestion et de visualisation des données du marché, utilisé par des entreprises du monde entier.

Ainsi, durant les 150 heures qui composent la formation, l'étudiant apprend l'utilisation et les applications d'Apache Kafka de manière contextuelle, car les enseignants ont intégré de nombreuses études de cas réels avec lesquelles l'étudiant peut tester la résolution de problèmes liés au traitement des données par Apache Kafka.

Le programme d'études est donc l'occasion idéale de maîtriser cet outil et d'exceller dans les services informatiques ou de gestion des données de l'entreprise, en s'assurant un meilleur emploi grâce à des projets plus performants.

Ce Certificat se déroule sur 6 semaines et se divisé d'un module:

Module 1

Systèmes de gestion de bases de données et de parallélisation des données

Où, quand et comment se déroule la formation?

TECH offre la possibilité de développer ce Certificat en Apache Kafka entièrement en ligne. Pendant les 6 semaines de spécialisation, l'étudiant pourra accéder à tout moment à l'ensemble des contenus de ce programme, ce qui vous permettra de gérer vous-même votre temps d'étude.

Une expérience éducative unique, clé et décisive pour stimuler votre développement professionnel.



Module 1. Systèmes de gestion de bases de données et de parallélisation des données

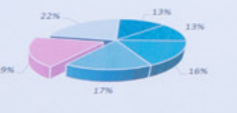
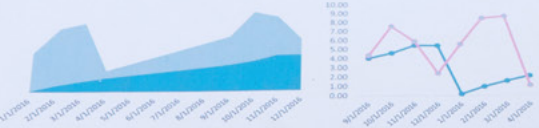
1.1. Bases de données conventionnelles	1.2. Bases de données non conventionnelles	1.3. <i>Cloud Computing</i> : gestion des données distribuées	1.4. Outils pour l'ingestion de grands volumes de données
1.5. Types de parallélisme	1.6. <i>Streaming</i> et traitement des données en temps réel	1.7. Traitement parallèle: Hadoop	1.8. Traitement parallèle: Spark
1.9. Apache Kafka 1.9.1. Introduction à Apache Kafka 1.9.2. Architecture 1.9.3. Structure des données 1.9.4. API Kafka 1.9.5. Cas d'utilisation	1.10. Cloudera Impala		



Votre maîtrise de la résolution de problèmes complexes avec Apache Kafka finira par vous valoir la réputation dont vous avez besoin pour élever vos normes professionnelles”



	Series 1	Series 2
1/1/2016	0.17	5.01
2/1/2016	0.95	8.52
3/1/2016	1.56	8.74
4/1/2016	2.09	1.08
5/1/2016	2.88	5.54
6/1/2016	2.73	3.03
7/1/2016	3.49	8.00
8/1/2016	3.85	5.78
9/1/2016	4.01	4.32
10/1/2016	4.57	7.58
11/1/2016	5.45	5.90
12/1/2016	5.45	2.43
1/1/2017	0.17	8.80
2/1/2017	0.95	8.52
3/1/2017	1.56	8.74
4/1/2017	2.09	1.08
5/1/2017	2.69	5.54
6/1/2017	2.73	3.03
7/1/2017	3.49	8.00
8/1/2017	3.85	5.78
9/1/2017	4.01	4.32
10/1/2017	4.57	7.58
11/1/2017	5.45	5.90
12/1/2017	6.18	2.43



1/1/2016	0.17
2/1/2016	0.95
3/1/2016	1.56
4/1/2016	2.09
5/1/2016	2.88
6/1/2016	2.73
7/1/2016	3.49
8/1/2016	3.85
9/1/2016	4.01
10/1/2016	4.57
11/1/2016	5.45
12/1/2016	5.45
1/1/2017	0.17
2/1/2017	0.95
3/1/2017	1.56
4/1/2017	2.09
5/1/2017	2.69
6/1/2017	2.73
7/1/2017	3.49
8/1/2017	3.85
9/1/2017	4.01
10/1/2017	4.57
11/1/2017	5.45
12/1/2017	6.18
1/1/2018	0.95
2/1/2018	1.56
3/1/2018	2.09
4/1/2018	2.69
5/1/2018	2.73
6/1/2018	3.49
7/1/2018	3.85
8/1/2018	4.01
9/1/2018	4.57
10/1/2018	5.45
11/1/2018	5.45
12/1/2018	6.18



06

Méthodologie

Ce programme de formation offre une manière différente d'apprendre. Notre méthodologie est développée à travers un mode d'apprentissage cyclique: ***le Relearning.***

Ce système d'enseignement est utilisé, par exemple, dans les écoles de médecine les plus prestigieuses du monde et a été considéré comme l'un des plus efficaces par des publications de premier plan telles que le ***New England Journal of Medicine.***





“

Découvrez le Relearning, un système qui laisse de côté l'apprentissage linéaire conventionnel au profit des systèmes d'enseignement cycliques: une façon d'apprendre qui a prouvé son énorme efficacité, notamment dans les matières dont la mémorisation est essentielle”



TECH Business School utilise l'Étude de Cas pour contextualiser tout le contenu.

Notre programme offre une méthode révolutionnaire de développement des compétences et des connaissances. Notre objectif est de renforcer les compétences dans un contexte changeant, compétitif et hautement exigeant.

“

Avec TECH, vous pouvez expérimenter une manière d'apprendre qui ébranle les fondations des universités traditionnelles du monde entier”



Notre programme vous prépare à relever les défis commerciaux dans des environnements incertains et à faire réussir votre entreprise.



Notre programme vous prépare à relever de nouveaux défis dans des environnements incertains et à réussir votre carrière.

Une méthode d'apprentissage innovante et différente

Ce programme TECH est un parcours de formation intensif, créé de toutes pièces pour offrir aux managers des défis et des décisions commerciales au plus haut niveau, tant au niveau national qu'international. Grâce à cette méthodologie, l'épanouissement personnel et professionnel est stimulé, faisant ainsi un pas décisif vers la réussite. La méthode des cas, technique qui constitue la base de ce contenu, permet de suivre la réalité économique, sociale et commerciale la plus actuelle.



Vous apprendrez, par le biais d'activités collaboratives et de cas réels, la résolution de situations complexes dans des environnements professionnels réels

La méthode des cas est le système d'apprentissage le plus utilisé dans les meilleures écoles de commerce du monde depuis qu'elles existent. Développée en 1912 pour que les étudiants en Droit n'apprennent pas seulement le droit sur la base d'un contenu théorique, la méthode des cas consiste à leur présenter des situations réelles complexes afin qu'ils prennent des décisions éclairées et des jugements de valeur sur la manière de les résoudre. En 1924, elle a été établie comme méthode d'enseignement standard à Harvard.

Dans une situation donnée, que doit faire un professionnel? C'est la question à laquelle nous sommes confrontés dans la méthode des cas, une méthode d'apprentissage orientée vers l'action. Tout au long du programme, les étudiants seront confrontés à de multiples cas réels. Ils devront intégrer toutes leurs connaissances, faire des recherches, argumenter et défendre leurs idées et leurs décisions.

Relearning Methodology

TECH combine efficacement la méthodologie des Études de Cas avec un système d'apprentissage 100% en ligne basé sur la répétition, qui associe différents éléments didactiques dans chaque leçon.

Nous enrichissons l'Étude de Cas avec la meilleure méthode d'enseignement 100% en ligne: le Relearning.

Notre système en ligne vous permettra d'organiser votre temps et votre rythme d'apprentissage, en l'adaptant à votre emploi du temps. Vous pourrez accéder aux contenus depuis n'importe quel appareil fixe ou mobile doté d'une connexion Internet.

À TECH, vous apprendrez avec une méthodologie de pointe conçue pour former les managers du futur. Cette méthode, à la pointe de la pédagogie mondiale, est appelée Relearning.

Notre école de commerce est la seule école autorisée à employer cette méthode fructueuse. En 2019, nous avons réussi à améliorer les niveaux de satisfaction globale de nos étudiants (qualité de l'enseignement, qualité des supports, structure des cours, objectifs...) par rapport aux indicateurs de la meilleure université en ligne.





Dans notre programme, l'apprentissage n'est pas un processus linéaire, mais se déroule en spirale (apprendre, désapprendre, oublier et réapprendre). C'est pourquoi nous combinons chacun de ces éléments de manière concentrique. Cette méthodologie a permis de former plus de 650.000 diplômés universitaires avec un succès sans précédent dans des domaines aussi divers que la biochimie, la génétique, la chirurgie, le droit international, les compétences en gestion, les sciences du sport, la philosophie, le droit, l'ingénierie, le journalisme, l'histoire, les marchés financiers et les instruments. Tout cela dans un environnement très exigeant, avec un corps étudiant universitaire au profil socio-économique élevé et dont l'âge moyen est de 43,5 ans.

Le Relearning vous permettra d'apprendre avec moins d'efforts et plus de performance, en vous impliquant davantage dans votre spécialisation, en développant un esprit critique, en défendant des arguments et en contrastant les opinions: une équation directe vers le succès.

D'après les dernières preuves scientifiques dans le domaine des neurosciences, non seulement nous savons comment organiser les informations, les idées, les images et les souvenirs, mais nous savons aussi que le lieu et le contexte dans lesquels nous avons appris quelque chose sont fondamentaux pour notre capacité à nous en souvenir et à le stocker dans l'hippocampe, pour le conserver dans notre mémoire à long terme.

De cette manière, et dans ce que l'on appelle Neurocognitive context-dependent e-learning, les différents éléments de notre programme sont reliés au contexte dans lequel le participant développe sa pratique professionnelle.

Ce programme offre le support matériel pédagogique, soigneusement préparé pour les professionnels:



Support d'étude

Tous les contenus didactiques sont créés par les spécialistes qui enseigneront le cours, spécifiquement pour le cours, afin que le développement didactique soit vraiment spécifique et concret.

Ces contenus sont ensuite appliqués au format audiovisuel, pour créer la méthode de travail TECH en ligne. Tout cela, avec les dernières techniques qui offrent des pièces de haute qualité dans chacun des matériaux qui sont mis à la disposition de l'étudiant.



Cours magistraux

Il existe de nombreux faits scientifiques prouvant l'utilité de l'observation par un tiers expert.

La méthode "Learning from an Expert" permet au professionnel de renforcer ses connaissances ainsi que sa mémoire, puis lui permet d'avoir davantage confiance en lui concernant la prise de décisions difficiles.



Stages en compétences de gestion

Ceux-ci mèneront des activités visant à développer des compétences de gestion spécifiques dans chaque domaine thématique. Pratiques et dynamiques pour acquérir et développer les compétences et les capacités dont un cadre supérieur a besoin dans le contexte de la mondialisation dans lequel nous vivons.



Lectures complémentaires

Articles récents, documents de consensus et directives internationales, entre autres. Dans la bibliothèque virtuelle de TECH, l'étudiant aura accès à tout ce dont il a besoin pour compléter sa formation.





Case studies

Ils réaliseront une sélection des meilleures études de cas choisies spécifiquement pour ce diplôme. Des cas présentés, analysés et tutorés par les meilleurs spécialistes de la direction d'entreprise sur la scène internationale.



Résumés interactifs

L'équipe TECH présente les contenus de manière attrayante et dynamique dans des pilules multimédia comprenant des audios, des vidéos, des images, des diagrammes et des cartes conceptuelles afin de renforcer les connaissances. Ce système éducatif unique pour la présentation de contenu multimédia a été récompensé par Microsoft en tant que "European Success Story".



Testing & Retesting

Les connaissances de l'étudiant sont évaluées et réévaluées périodiquement tout au long du programme, par des activités et des exercices d'évaluation et d'auto-évaluation, afin que l'étudiant puisse vérifier comment il atteint ses objectifs.



07

Profil de nos étudiants

Ce Certificat s'adresse principalement aux professionnels de l'informatique intéressés par le domaine de l'analyse des données et l'utilisation d'Apache Kafka, bien qu'il s'adresse également aux étudiants issus du monde de l'entreprise et de l'entrepreneuriat qui souhaitent se spécialiser dans leurs outils de travail quotidiens. Pour tous, ce programme est une bonne occasion d'obtenir une formation complète et multidisciplinaire avec laquelle ils peuvent ajouter de la qualité à leur travail quotidien.



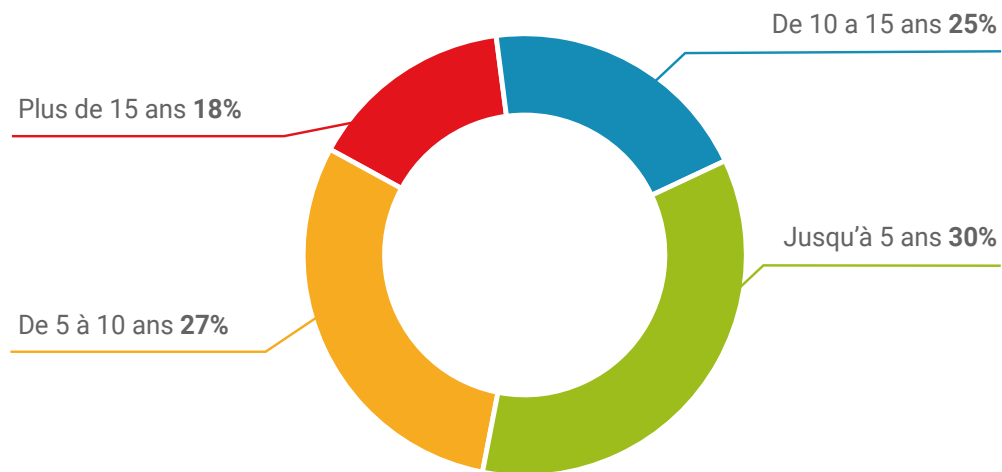
“

Inscrivez-vous dès maintenant à ce programme à Apache Kafka de TECH et ne manquez pas l'occasion de vous assurer un meilleur avenir professionnel”

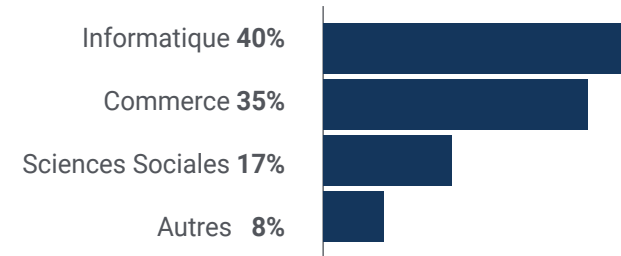
Moyenne d'âge

Entre **35** et **45** ans

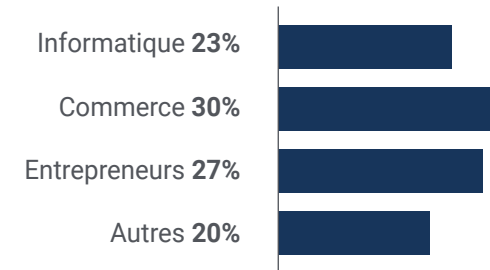
Années d'expérience



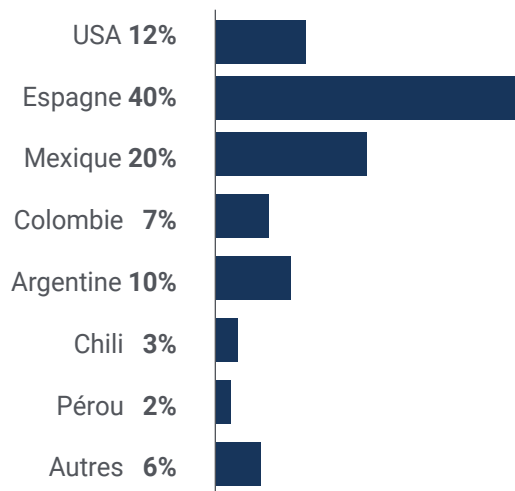
Formation



Profil Académique



Distribution géographique



Nuria Hernández Rodríguez

Expert en Visual Analytics

"C'était une excellente décision de choisir ce Certificat de TECH, grâce auquel j'ai pu démontrer mon talent en matière de gestion des données et d'utilisation d'Apache Kafka. Cela m'a permis d'accéder à un meilleur emploi où, en plus d'être mieux reconnu, je pouvais effectuer les tâches pour lesquelles j'étais vraiment préparé"

08

Direction de la formation

Ce Certificat dispose d'une équipe hautement qualifiée qui offrira les meilleurs outils à l'étudiant pour le développement de ses compétences pendant le programme. Un corps enseignant composé de professionnels du secteur qui investiront leurs connaissances théoriques et pratiques pour vous amener au plus haut niveau de formation.

Ainsi, les étudiants ont les garanties nécessaires pour se spécialiser dans un secteur en plein essor qui les catapultera vers la réussite professionnelle.



“

Si vous avez de l'expérience dans le domaine du Big Data et que vous recherchez une amélioration intéressante de votre carrière tout en continuant à travailler, ce programme est fait pour vous”

Direttore ospite internazionale

Reconnu comme l'un des meilleurs experts en Data Science par le magazine Forbes, Robert Morgan est un mathématicien émérite hautement spécialisé dans le domaine des Statistiques Computationnelles. Ses connaissances approfondies dans ce domaine lui ont permis de faire partie d'institutions internationales de premier plan, telles que la multinationale Unilever.

Il a ainsi dirigé la stratégie de Science des Données au niveau mondial. En ce sens, il a supervisé de multiples projets qui utilisent des analyses avancées pour optimiser les opérations stratégiques des entreprises. Parmi ses principales réalisations, il a amélioré l'expérience d'achat de nombreux clients en leur fournissant des recommandations personnalisées de produits en fonction de leurs préférences. Il a ainsi permis aux utilisateurs d'établir des relations loyales avec les marques. Il a également employé des Jumeaux Numériques dans le réseau de fabrication, contrôlant la production de savon en temps réel et améliorant de manière significative la qualité du savon.

En outre, sa philosophie est axée sur l'utilisation de systèmes de données pour résoudre des problèmes complexes dans l'environnement commercial et stimuler l'innovation. Dans le même ordre d'idées, il développe des logiciels pendant son temps libre et participe à des projets open source. Ainsi, il reste à la pointe des dernières tendances dans des domaines tels que les Statistiques Bayésiennes, le Big Data ou l'Intelligence Artificielle, entre autres.

En outre, son travail a été récompensé à de multiples reprises sous forme de prix. Par exemple, il a récemment reçu le prix " Réalisation d'Entreprise " d'Unilever pour sa contribution à la transformation numérique de l'entreprise. À cet égard, il convient de noter que l'intégration des technologies a permis aux entreprises d'améliorer leur efficacité opérationnelle en automatisant les tâches répétitives. Cela a permis de réduire considérablement les erreurs humaines dans la chaîne logistique, ce qui se traduit par des économies de temps et de coûts.



M. Morgan, Robert

- ♦ Directeur Mondial de la Science des Données chez Unilever à New York, États-Unis
- ♦ Chef de l'Analyse et de la Science des Données chez Dunnhumby, New York
- ♦ Statisticien chez Unilever, New York
- ♦ Master en Statistiques Computationnelles de l'Université de Bath
- ♦ Master en Recherche Statistique de l'Université de Bristol
- ♦ Licence en Mathématiques de l'Université de Cardiff
- ♦ Certificat en Apprentissage Statistique, Université de Stanford
- ♦ Certificat en Programmation de l'Université Johns Hopkins

“

Grâce à TECH, vous pourrez apprendre avec les meilleurs professionnels du monde”

Direction



M. Galindo, Luis Ángel

- ◆ Consultant senior en hautes performances avec 16 ans d'expérience
- ◆ Définition, développement et mise en œuvre d'un modèle d'innovation ouverte couronné de succès, avec une croissance des revenus de +10% par an grâce à des actifs innovants
- ◆ Définition, développement et mise en œuvre de programmes de transformation numérique réussis depuis plus de 8 ans et +700 personnes menant un rôle de pionnier dans le secteur
- ◆ Mise en œuvre de +20 projets de conseil complexes dans le monde entier pour de grandes entreprises en matière d'intelligence artificielle, d'intelligence économique, de cybersécurité, de développement commercial, de transformation numérique, d'évaluation des risques, d'optimisation des processus et de gestion des personnes
- ◆ Expert dans la compréhension des clients et la traduction de leurs besoins en ventes réelles

Professeurs

Dr Almansa, Antonio

- ◆ *Technicien supérieur*: exploitation, ingénierie et architecture des réseaux des centres de données (DC), situés à Independencia et Orduña, ainsi que du réseau de transport national pour les tarifs et les abonnements
- ◆ *Expert de niveau 2*: conception et mise en œuvre des réseaux (avec changement technologique) de la DC de Fco. Sancha et plus tard Manuel Tovar
- ◆ Conception, mise en œuvre et intégration du centre de secours du DC Julián Camarillo


```
<!DOCTYPE html>
<html>
  <head>
    <meta charset="utf-8">
    <title>Reg CSS</title>
  </head>
  <body>
    <div class="af1">
      <div class="af2"></div>
      <div class="af3">
        <div class="af4"></div>
      </div>
    </div>
    <h1>Registration</h1>
    <form action="" method="post">
      <p>Many fields</p>
      <p>And we have some question:</p>
      <!-- Add a box here -->
      <label for="subscribe-field">Would you like to recieve the news about our new proposals?</label>
      <input type="submit" value="Send">
    </form>
  </body>
</html>
```

09

Impact sur votre carrière

TECH est conscient des difficultés que les étudiants peuvent rencontrer lorsqu'ils étudient un diplôme de ces caractéristiques, c'est pourquoi tous les efforts sont faits pour obtenir une amélioration significative de leur carrière professionnelle. Ainsi, en plus des facilités de pouvoir étudier ce diplôme entièrement en ligne, l'étudiant est assuré de la plus haute qualité et de l'adéquation des contenus à ses aspirations professionnelles, avec les derniers développements d'Apache Kafka et de tout son environnement de travail.



“

Un syllabus qui vous montrera tous les aspects du traitement des données, développé selon des thèmes préparés pour vous amener à la maîtrise du sujet”

Êtes-vous prêt à faire le grand saut? Vous allez booster votre carrière professionnelle.

Ce programme est une excellente opportunité pour tous les professionnels qui souhaitent atteindre leur plein potentiel et prouver leur valeur sur le lieu de travail en tirant le meilleur d'eux-mêmes dans le traitement des données et en utilisant l'outil Apache Kafka, qui leur permettra de maîtriser le traitement des données.

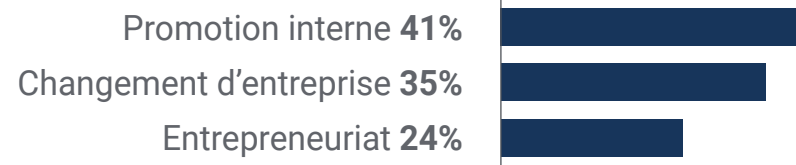
La meilleure façon de réaliser un changement professionnel est de renforcer votre formation. Ne manquez donc pas d'étudier à TECH.

Un parcours de développement professionnel stimulant, conçu pour maintenir votre intérêt et votre motivation tout au long de la spécialisation.

Le moment du changement



Type de changement



Amélioration du salaire

L'achèvement de ce programme signifie une augmentation de salaire de plus de **25,22%** pour nos étudiants.



10

Bénéfices pour votre entreprise

Les avantages pour une entreprise d'avoir un professionnel versé dans l'utilisation d'Apache Kafka sont multiples. En plus d'accélérer le traitement interne des données de l'entreprise, le diplômé sera en mesure d'apporter une valeur ajoutée dans toutes les tâches liées au traitement des bases de données, et constituera un atout important pour un traitement plus efficace des données.





“

Grâce à ce programme, vous recevrez un grand nombre d'offres d'emploi avec lesquelles vous pourrez commencer votre évolution professionnelle”

Développer et retenir les talents dans les entreprises est le meilleur investissement à long terme.

01

Accroître les talents et le capital intellectuel le capital intellectuel

Le professionnel apportera à l'entreprise de nouveaux concepts, stratégies et perspectives susceptibles d'entraîner des changements importants dans l'organisation.

02

Conserver les cadres à haut potentiel et éviter la fuite des talents

Ce programme renforce le lien entre l'entreprise et le professionnel et ouvre de nouvelles perspectives d'évolution professionnelle au sein de l'entreprise.

03

Former des agents du changement

Le diplômé sera capable de prendre des décisions en période d'incertitude et de crise, aidant ainsi l'organisation à surmonter les obstacles.

04

Des possibilités accrues d'expansion internationale

Grâce à ce programme, l'entreprise entrera en contact avec les principaux marchés de l'économie mondiale.

05

Développement de projets propres

Le professionnel peut travailler sur un projet réel ou développer de nouveaux projets dans le domaine de la R+D ou développement commercial de votre entreprise.

06

Augmentation de la compétitivité

Ce programme à vos professionnels d'acquérir les compétences nécessaires pour relever de nouveaux défis et faire ainsi progresser l'organisation.



11 Diplôme

Le Certificat en Apache Kafka vous garantit, en plus de la formation la plus rigoureuse et la plus actuelle, l'accès à un diplôme universitaire de Certificat délivré par TECH Université Technologique.



“

Finalisez cette formation avec succès et recevez votre diplôme universitaire sans avoir à vous soucier des déplacements ou des démarches administratives”

Ce **Certificat en Apache Kafka** contient le programme le plus complet et le plus à jour du marché.

Après avoir réussi l'évaluation, l'étudiant recevra par courrier postal* avec accusé de réception son correspondant diplôme de **Certificat** délivré par **TECH Université Technologique**.

Le diplôme délivré par **TECH Université Technologique** indiquera la note obtenue lors du Certificat, et répond aux exigences communément demandées par les bourses d'emploi, les concours et les commissions d'évaluation des carrières professionnelles.

Diplôme: **Certificat en Apache Kafka**

N.º d'Heures Officielles: **150 h.**





Certificat Apache Kafka

- » Modalité: en ligne
- » Durée: 6 semaines
- » Qualification: TECH Université Technologique
- » Horaire: à votre rythme
- » Examens: en ligne

Certificat Apache Kafka

